

D4. OTROS PROGRAMAS FORMATIVOS

D4.0. Contenido, notas explicativas y fuentes de información

Se presenta en este capítulo la información estadística más relevante de la enseñanza de Otros Programas Formativos en el curso 2016-2017.

Los Otros Programas Formativos están destinados al alumnado con necesidades educativas especiales y a los colectivos con necesidades específicas, pudiendo incluir módulos profesionales de un título profesional básico y otros módulos de formación apropiados para la adaptación a sus necesidades, siguiendo la estructura modular. Su duración varía según las necesidades de los colectivos a los que van destinados.

Fuentes de información:

- *Estadística de las Enseñanzas no universitarias*. Curso 2016-2017. S.G. de Estadística y Estudios del Ministerio de Educación y Formación Profesional.

D4.1. Centros/Actuaciones que imparten, grupos, alumnado y número medio de alumnos por grupo de Otros Programas Formativos

	CENTROS/ACTUACIONES			GRUPOS		ALUMNADO		N.º medio alumnos por grupo
	TOTAL	Centros	Actuaciones	Centros	Actuaciones	Centros	Actuaciones	
TODOS LOS CENTROS								
TOTAL	538	336	202	607	433	6.104	6.112	11,7
Andalucía	23	23	0	46	0	253	0	5,5
Aragón	15	6	9	15	32	137	422	11,9
Asturias (Principado de)	3	3	0	4	0	14	0	3,5
Balears (Illes)	5	1	4	1	6	23	85	15,4
Canarias	27	27	0	43	0	373	0	8,7
Cantabria	14	7	7	11	10	80	115	9,3
Castilla y León	0	0	0	0	0	0	0	-
Castilla-La Mancha	10	10	0	10	0	75	0	7,5
Cataluña	263	135	128	226	272	3.104	4.010	14,3
Comunitat Valenciana	25	25	0	45	0	395	0	8,8
Extremadura	13	8	5	21	5	113	33	5,6
Galicia	13	13	0	40	0	256	0	6,4
Madrid (Comunidad de)	45	29	16	73	50	625	714	10,9
Murcia (Región de)	42	22	20	37	27	380	312	10,8
Navarra (Comunidad Foral de)	27	22	5	29	7	227	92	8,9
País Vasco	0	0	0	0	0	0	0	-
Rioja (La)	3	3	0	4	0	31	0	7,8
Ceuta	6	1	5	1	15	8	189	12,3
Melilla	4	1	3	1	9	10	140	15,0
CENTROS PÚBLICOS								
TOTAL	357	249	108	448	266	4.214	3.944	11,4
Andalucía	23	23	0	46	0	253	0	5,5
Aragón	9	5	4	13	18	120	236	11,5
Asturias (Principado de)	2	2	0	3	0	9	0	3,0
Balears (Illes)	1	0	1	0	1	0	15	15,0
Canarias	26	26	0	41	0	356	0	8,7
Cantabria	6	3	3	4	3	26	33	8,4
Castilla y León	0	0	0	0	0	0	0	-
Castilla-La Mancha	7	7	0	7	0	54	0	7,7
Cataluña	171	81	90	129	200	1.794	2.992	14,5
Comunitat Valenciana	25	25	0	45	0	395	0	8,8
Extremadura	6	6	0	18	0	89	0	4,9
Galicia	13	13	0	40	0	256	0	6,4
Madrid (Comunidad de)	30	20	10	46	44	339	668	11,2
Murcia (Región de)	21	21	0	36	0	370	0	10,3
Navarra (Comunidad Foral de)	14	14	0	16	0	122	0	7,6
País Vasco	0	0	0	0	0	0	0	-
Rioja (La)	1	1	0	2	0	13	0	6,5
Ceuta	1	1	0	1	0	8	0	8,0
Melilla	1	1	0	1	0	10	0	10,0
CENTROS PRIVADOS								
TOTAL	181	87	94	159	167	1.890	2.168	12,4
Andalucía	0	0	0	0	0	0	0	-
Aragón	6	1	5	2	14	17	186	12,7
Asturias (Principado de)	1	1	0	1	0	5	0	5,0
Balears (Illes)	4	1	3	1	5	23	70	15,5
Canarias	1	1	0	2	0	17	0	8,5
Cantabria	8	4	4	7	7	54	82	9,7
Castilla y León	0	0	0	0	0	0	0	-
Castilla-La Mancha	3	3	0	3	0	21	0	7,0
Cataluña	92	54	38	97	72	1.310	1.018	13,8
Comunitat Valenciana	0	0	0	0	0	0	0	-
Extremadura	7	2	5	3	5	24	33	7,1
Galicia	0	0	0	0	0	0	0	-
Madrid (Comunidad de)	15	9	6	27	6	286	46	10,1
Murcia (Región de)	21	1	20	1	27	10	312	11,5
Navarra (Comunidad Foral de)	13	8	5	13	7	105	92	9,9
País Vasco	0	0	0	0	0	0	0	-
Rioja (La)	2	2	0	2	0	18	0	9,0
Ceuta	5	0	5	0	15	0	189	12,6
Melilla	3	0	3	0	9	0	140	15,6

D4.2. Distribución porcentual del alumnado de Otros Programas Formativos por tipo de programa

	TOTAL	General (necesidades específicas)	Específico necesidades educativas especiales
TODOS LOS CENTROS			
TOTAL	12.216	77,9	22,1
Andalucía	253	0,0	100,0
Aragón	559	65,7	34,3
Asturias (Principado de)	14	0,0	100,0
Balears (Illes)	108	45,4	54,6
Canarias	373	0,0	100,0
Cantabria	195	62,1	37,9
Castilla y León	-	-	-
Castilla-La Mancha	75	0,0	100,0
Cataluña	7.114	100,0	0,0
Comunitat Valenciana	395	67,8	32,2
Extremadura	146	0,0	100,0
Galicia	256	28,1	71,9
Madrid (Comunidad de)	1.339	52,3	47,7
Murcia (Región de)	692	53,9	46,1
Navarra (Comunidad Foral de)	319	40,4	59,6
País Vasco	-	-	-
Rioja (La)	31	35,5	64,5
Ceuta	197	89,8	10,2
Melilla	150	93,3	6,7
CENTROS PUBLICOS			
TOTAL	8.158	77,1	22,9
Andalucía	253	0,0	100,0
Aragón	356	66,3	33,7
Asturias (Principado de)	9	0,0	100,0
Balears (Illes)	15	100,0	0,0
Canarias	356	0,0	100,0
Cantabria	59	66,1	33,9
Castilla y León	-	-	-
Castilla-La Mancha	54	0,0	100,0
Cataluña	4.786	100,0	0,0
Comunitat Valenciana	395	67,8	32,2
Extremadura	89	0,0	100,0
Galicia	256	28,1	71,9
Madrid (Comunidad de)	1.007	69,5	30,5
Murcia (Región de)	370	44,6	55,4
Navarra (Comunidad Foral de)	122	9,0	91,0
País Vasco	-	-	-
Rioja (La)	13	0,0	100,0
Ceuta	8	0,0	100,0
Melilla	10	0,0	100,0
CENTROS PRIVADOS			
TOTAL	4.058	79,6	20,4
Andalucía	-	-	-
Aragón	203	64,5	35,5
Asturias (Principado de)	5	0,0	100,0
Balears (Illes)	93	36,6	63,4
Canarias	17	0,0	100,0
Cantabria	136	60,3	39,7
Castilla y León	-	-	-
Castilla-La Mancha	21	0,0	100,0
Cataluña	2.328	100,0	0,0
Comunitat Valenciana	-	-	-
Extremadura	57	0,0	100,0
Galicia	-	-	-
Madrid (Comunidad de)	332	0,0	100,0
Murcia (Región de)	322	64,6	35,4
Navarra (Comunidad Foral de)	197	59,9	40,1
País Vasco	-	-	-
Rioja (La)	18	61,1	38,9
Ceuta	189	93,7	6,3
Melilla	140	100,0	0,0

D4.3. Distribución del alumnado de nuevo ingreso en Otros Programas Formativos según procedencia

	TOTAL	Cursaba 2º ESO	Cursaba 3º ESO	Cursaba E. Especial	Desescolarizados	Otras Situaciones
AMBOS SEXOS						
TOTAL	100,0	19,4	12,2	12,9	13,6	41,9
Andalucía	100,0	47,3	34,1	15,5	0,0	3,1
Aragón	100,0	16,1	6,5	12,8	12,4	52,2
Asturias (Principado de)	100,0	0,0	0,0	100,0	0,0	0,0
Balears (Illes)	100,0	6,7	11,7	5,0	1,7	75,0
Canarias	100,0	40,5	2,7	45,9	0,0	10,8
Cantabria	100,0	20,2	4,0	7,1	33,3	35,4
Castilla y León	-	-	-	-	-	-
Castilla-La Mancha	100,0	0,0	0,0	100,0	0,0	0,0
Cataluña
Comunitat Valenciana
Extremadura	100,0	0,0	8,3	0,0	16,7	75,0
Galicia	100,0	18,6	7,1	0,0	0,0	74,3
Madrid (Comunidad de)	100,0	26,0	11,7	13,1	16,2	33,0
Murcia (Región de)	100,0	15,7	19,4	13,3	4,5	47,2
Navarra (Comunidad Foral de)	100,0	5,6	2,5	20,1	18,2	53,6
País Vasco	-	-	-	-	-	-
Rioja (La)	100,0	42,3	0,0	0,0	3,8	53,8
Ceuta	100,0	10,8	10,8	2,2	36,2	40,0
Melilla	100,0	23,2	21,8	0,0	28,9	26,1
HOMBRES						
TOTAL	100,0	19,1	10,9	11,7	15,9	42,4
Andalucía	100,0	52,5	37,7	8,2	0,0	1,6
Aragón	100,0	12,0	6,0	12,0	13,9	56,0
Asturias (Principado de)	100,0	0,0	0,0	100,0	0,0	0,0
Balears (Illes)	100,0	10,8	8,1	8,1	2,7	70,3
Canarias	100,0	30,8	3,8	50,0	0,0	15,4
Cantabria	100,0	17,6	4,7	8,2	36,5	32,9
Castilla y León	-	-	-	-	-	-
Castilla-La Mancha	100,0	0,0	0,0	100,0	0,0	0,0
Cataluña
Comunitat Valenciana
Extremadura	100,0	0,0	0,0	0,0	0,0	100,0
Galicia	100,0	16,5	7,7	0,0	0,0	75,8
Madrid (Comunidad de)	100,0	27,0	9,3	10,8	18,4	34,6
Murcia (Región de)	100,0	16,7	20,3	13,3	4,7	44,9
Navarra (Comunidad Foral de)	100,0	7,7	3,2	17,6	22,6	48,9
País Vasco	-	-	-	-	-	-
Rioja (La)	100,0	38,9	0,0	0,0	0,0	61,1
Ceuta	100,0	11,4	9,5	1,0	45,7	32,4
Melilla	100,0	21,6	13,5	0,0	37,8	27,0
MUJERES						
TOTAL	100,0	20,1	14,4	14,9	9,5	41,1
Andalucía	100,0	42,6	30,9	22,1	0,0	4,4
Aragón	100,0	25,0	7,6	14,6	9,0	43,8
Asturias (Principado de)	100,0	0,0	0,0	100,0	0,0	0,0
Balears (Illes)	100,0	0,0	17,4	0,0	0,0	82,6
Canarias	100,0	63,6	0,0	36,4	0,0	0,0
Cantabria	100,0	35,7	0,0	0,0	14,3	50,0
Castilla y León	-	-	-	-	-	-
Castilla-La Mancha	100,0	0,0	0,0	100,0	0,0	0,0
Cataluña
Comunitat Valenciana
Extremadura	100,0	0,0	14,3	0,0	28,6	57,1
Galicia	100,0	22,4	6,1	0,0	0,0	71,4
Madrid (Comunidad de)	100,0	24,3	16,0	17,2	12,4	30,2
Murcia (Región de)	100,0	13,7	17,6	13,2	4,0	51,5
Navarra (Comunidad Foral de)	100,0	1,0	1,0	25,5	8,2	64,3
País Vasco	-	-	-	-	-	-
Rioja (La)	100,0	50,0	0,0	0,0	12,5	37,5
Ceuta	100,0	10,0	12,5	3,8	23,8	50,0
Melilla	100,0	25,0	30,9	0,0	19,1	25,0

D4.4. Alumnado matriculado en Otros Programas Formativos y porcentaje de mujeres por familia profesional y comunidad autónoma

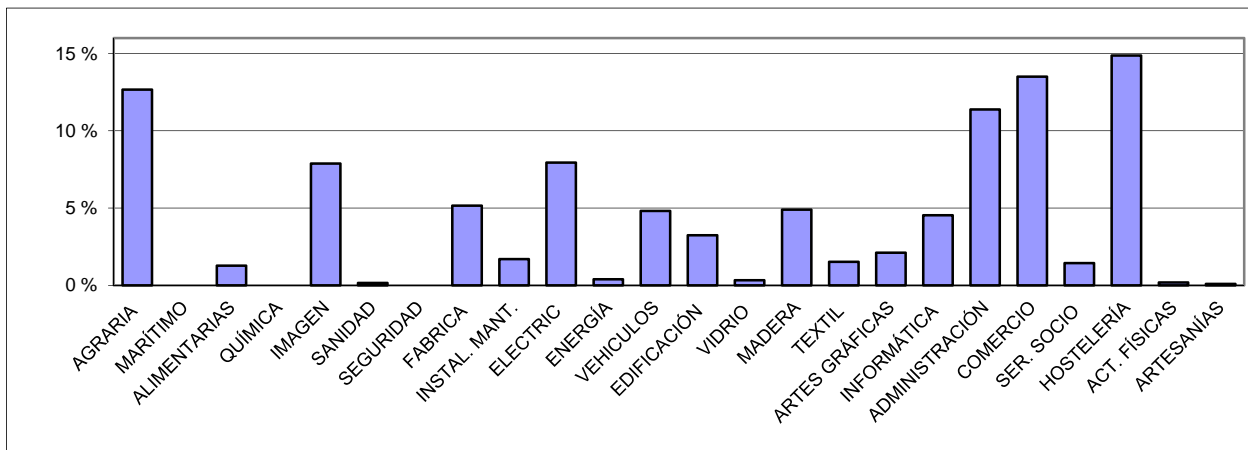
(continúa)

	TOTAL	% Mujeres	Agraria	Marítimo-Pesquera	Industrias Alimentarias	Química	Imagen Personal	Sanidad	Seguridad y Medio Ambiente	Fabricación Mecánica	Instalación y Mantenimiento	Electricidad y Electrónica	Energía y Agua
TOTAL	12.216	32,5	1.547	0	155	0	962	19	0	629	207	970	47
Andalucía	253	45,1	72	0	0	0	0	0	0	0	0	0	0
Aragón	559	33,6	125	0	0	0	26	0	0	28	20	24	40
Asturias (Principado de)	14	42,9	4	0	0	0	0	0	0	0	0	0	0
Balears (Illes)	108	43,5	13	0	0	0	10	0	0	0	0	10	0
Canarias	373	35,1	183	0	0	0	0	0	0	0	0	0	0
Cantabria	195	19,5	51	0	0	0	0	0	0	22	7	13	0
Castilla y León	0	-	0	0	0	0	0	0	0	0	0	0	0
Castilla-La Mancha	75	48,0	14	0	0	0	0	0	0	0	0	9	0
Cataluña	7.114	30,2	562	0	135	0	534	0	0	433	127	723	0
Comunitat Valenciana	395	32,9	46	0	0	0	48	9	0	0	17	19	7
Extremadura	146	42,5	16	0	0	0	0	0	0	0	0	8	0
Galicia	256	40,6	59	0	15	0	17	0	0	0	0	0	0
Madrid (Comunidad de)	1.339	34,0	194	0	0	0	249	0	0	118	0	108	0
Murcia (Región de)	692	34,5	167	0	0	0	15	0	0	0	0	29	0
Navarra (Cdad Foral de)	319	30,7	6	0	5	0	0	10	0	17	36	19	0
País Vasco	0	-	0	0	0	0	0	0	0	0	0	0	0
Rioja (La)	31	32,3	0	0	0	0	0	0	0	11	0	0	0
Ceuta	197	43,7	20	0	0	0	30	0	0	0	0	8	0
Melilla	150	46,7	15	0	0	0	33	0	0	0	0	0	0
% Mujeres	32,5	-	21,7	-	37,4	-	83,9	42,1	-	1,6	4,3	2,9	10,6

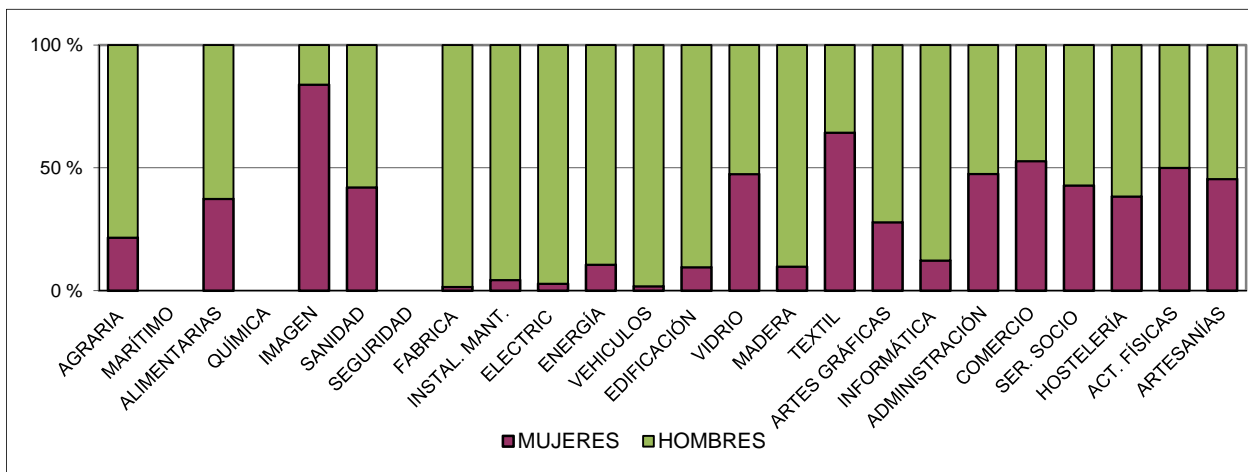
(conclusión)

	Transp. y Mantenimiento de Veh.	Edificación y Obra Civil	Vidrio y Cerámica	Madera, Mueble y Corcho	Textil, Confección y Piel	Artes Gráficas	Informática y Comunicaciones	Administración y Gestión	Comercio y Marketing	Serv. Socio-culturales y a la Cdad.	Hostelería y Turismo	Actividades Físicas y Deportivas	Artes y Artesanías
TOTAL	588	395	40	598	185	258	553	1.390	1.649	175	1.816	22	11
Andalucía	0	0	9	24	25	0	13	28	9	0	73	0	0
Aragón	14	14	0	55	72	15	12	41	12	16	45	0	0
Asturias (Principado de)	0	5	0	0	0	0	0	0	0	0	5	0	0
Balears (Illes)	0	0	0	0	0	0	0	0	0	0	75	0	0
Canarias	0	0	0	0	6	0	0	184	0	0	0	0	0
Cantabria	15	0	0	8	0	6	0	10	0	0	63	0	0
Castilla y León	0	0	0	0	0	0	0	0	0	0	0	0	0
Castilla-La Mancha	0	0	0	0	0	0	0	15	5	0	32	0	0
Cataluña	448	305	0	238	41	136	384	559	1.425	0	1.064	0	0
Comunitat Valenciana	33	8	21	46	0	0	33	35	0	21	40	12	0
Extremadura	0	0	0	13	11	28	0	16	0	45	9	0	0
Galicia	0	0	0	15	15	30	0	0	28	23	49	0	5
Madrid (Comunidad de)	34	0	10	115	0	27	26	222	28	0	208	0	0
Murcia (Región de)	10	63	0	59	0	0	13	179	58	0	99	0	0
Navarra (Cdad Foral de)	11	0	0	25	0	0	17	54	14	70	19	10	6
País Vasco	0	0	0	0	0	0	0	0	0	0	0	0	0
Rioja (La)	0	0	0	0	0	0	0	20	0	0	0	0	0
Ceuta	23	0	0	0	15	0	15	12	55	0	19	0	0
Melilla	0	0	0	0	0	16	40	15	15	0	16	0	0
% Mujeres	1,9	9,6	47,5	9,9	64,3	27,9	12,3	47,6	52,8	42,9	38,4	50,0	45,5

D4.5. Distribución porcentual del alumnado en Otros Programas Formativos por familia profesional



D4.6. Distribución porcentual del alumnado en Otros Programas Formativos según sexo, por familia profesional



AGRARIA	Agraria	VIDRIO	Vidrio y Cerámica
MARÍTIMO	Marítimo-Pesquera	MADERA	Madera, Mueble y Corcho
ALIMENTARIAS	Industrias Alimentarias	TEXTIL	Textil, Confección y Piel
QUÍMICA	Química	ARTES GRÁFICAS	Artes Gráficas
IMAGEN	Imagen Personal	INFORMÁTICA	Informática y Comunicaciones
SANIDAD	Sanidad	ADMINISTRACIÓN	Administración y Gestión
SEGURIDAD	Seguridad y Medio Ambiente	COMERCIO	Comercio y Marketing
FABRICA	Fabricación Mecánica	SER. SOCIO	Serv. Socioculturales y a la Cdad.
INSTAL. MANT.	Instalación y Mantenimiento	HOSTELERÍA	Hostelería y Turismo
ELECTRIC	Electricidad y Electrónica	ACT. FÍSICAS	Actividades Físicas y Deportivas
ENERGÍA	Energía y Agua	ARTESANÍAS	Artesanías
VEHÍCULOS	Transp. y Mantenimiento de Veh.		
EDIFICACIÓN	Edificación y Obra Civil		