

18. LA ENSEÑANZA Y EL TAMAÑO DE MUNICIPIO

18.0 Contenido, notas explicativas y fuentes de información

En este capítulo se presentan distintos datos básicos e indicadores estadísticos de las enseñanzas no universitarias de Régimen General en relación con el tamaño de municipio donde son impartidas.

Se han de realizar las siguientes precisiones técnicas sobre los datos estadísticos de este capítulo:

- La *clasificación por tamaño de municipio* se realiza atendiendo a la población de cada municipio según el Padrón de Habitantes de 2001 del I.N.E.. La única excepción corresponde a las comunidades autónomas de Principado de Asturias, Galicia y Región de Murcia, donde la clasificación se ha realizado sustituyendo el municipio por la entidad colectiva.
- En el caso de que un centro docente tenga unidades escolares en distintos municipios (centros rurales agrupados), a efectos de este tratamiento estadístico, se han incluido en el municipio cabecera del centro.
- No se incluye en este capítulo el alumnado de la modalidad de *Educación a Distancia*, así como toda la información referente a los centros específicos de esta modalidad. De los *Programas de Garantía Social* sólo se incluyen los impartidos en centros docentes.
- Los *tipos de centro* utilizados en las tablas 18.1, 18.3, 18.4 y 18.5 corresponden a los definidos en el Capítulo 2 dedicado a los centros docentes. Sin embargo en este capítulo y con el fin de facilitar una información estadística más relevante, en las tablas 18.2, 18.6 y 18.7 se utilizan distintas agrupaciones de las categorías habituales, según se especifica en las notas que acompañan a cada una de las mencionadas tablas.
- Para las tablas 18.8 y 18.9 se ha de precisar el contenido de las siguientes categorías:
 - *Bachilleratos*: B.U.P. y C.O.U. y Bachillerato-LOGSE.
 - *Formación Profesional*: F.P. II, Ciclos Formativos de F.P.-Grado Medio, Ciclos Formativos de F.P.-Grado Superior y Programas de Garantía Social en centros docentes.

Fuentes de información:

Los datos estadísticos utilizados proceden de la *Estadística de la Enseñanza en España niveles no universitarios*, elaborada por la Oficina de Estadística del Ministerio de Educación, Cultura y Deporte en el marco de cooperación establecido con las Administraciones educativas de las Comunidades Autónomas.

18.1. Centros docentes según tamaño de municipio, por tipo de centro

	Total de centros	Centros E. Infantil	Centros E. Primaria	Centros E. Primaria y E.S.O.	Centros E.S.O y/o Bachilleratos y/o F.P.	Centros E. Primaria, E.S.O y Bach./ F.P.	Centros específicos E. Especial
NÚMERO DE CENTROS POR TAMAÑO DE MUNICIPIO							
TODOS LOS CENTROS							
TOTAL	21.120	2.557	8.196	4.319	4.289	1.277	482
Hasta 1.000 hab.	2.036	205	1.438	321	57	10	5
De 1.001 a 2.000 hab.	1.445	160	713	413	136	14	9
De 2.001 a 5.000 hab.	2.119	227	952	390	499	30	21
De 5.001 a 10.000 hab.	2.003	202	886	300	546	48	21
De 10.001 a 25.000 hab.	2.955	274	1.181	624	684	129	63
De 25.001 a 100.000 hab.	3.823	435	1.183	978	830	269	128
De 100.001 a 500.000 hab.	3.994	510	1.217	792	937	417	121
Más de 500.000 hab.	2.745	544	626	501	600	360	114
CENTROS PÚBLICOS							
TOTAL	15.351	1.248	7.736	2.611	3.559	4	193
Hasta 1.000 hab.	1.997	198	1.434	314	46	2	3
De 1.001 a 2.000 hab.	1.367	141	701	402	121	0	2
De 2.001 a 5.000 hab.	1.860	165	907	317	468	0	3
De 5.001 a 10.000 hab.	1.624	112	842	151	512	0	7
De 10.001 a 25.000 hab.	2.234	136	1.106	338	628	0	26
De 25.001 a 100.000 hab.	2.623	164	1.097	561	733	1	67
De 100.001 a 500.000 hab.	2.411	197	1.120	343	695	1	55
Más de 500.000 hab.	1.235	135	529	185	356	0	30
CENTROS PRIVADOS							
TOTAL	5.769	1.309	460	1.708	730	1.273	289
Hasta 1.000 hab.	39	7	4	7	11	8	2
De 1.001 a 2.000 hab.	78	19	12	11	15	14	7
De 2.001 a 5.000 hab.	259	62	45	73	31	30	18
De 5.001 a 10.000 hab.	379	90	44	149	34	48	14
De 10.001 a 25.000 hab.	721	138	75	286	56	129	37
De 25.001 a 100.000 hab.	1.200	271	86	417	97	268	61
De 100.001 a 500.000 hab.	1.583	313	97	449	242	416	66
Más de 500.000 hab.	1.510	409	97	316	244	360	84
DISTRIBUCIÓN PORCENTUAL DE LOS CENTROS POR TAMAÑO DE MUNICIPIO							
TODOS LOS CENTROS							
TOTAL	100,0	100,0	100,0	100,0	100,0	100,0	100,0
Hasta 1.000 hab.	9,6	8,0	17,5	7,4	1,3	0,8	1,0
De 1.001 a 2.000 hab.	6,8	6,3	8,7	9,6	3,2	1,1	1,9
De 2.001 a 5.000 hab.	10,0	8,9	11,6	9,0	11,6	2,3	4,4
De 5.001 a 10.000 hab.	9,5	7,9	10,8	6,9	12,7	3,8	4,4
De 10.001 a 25.000 hab.	14,0	10,7	14,4	14,4	15,9	10,1	13,1
De 25.001 a 100.000 hab.	18,1	17,0	14,4	22,6	19,4	21,1	26,6
De 100.001 a 500.000 hab.	18,9	19,9	14,8	18,3	21,8	32,7	25,1
Más de 500.000 hab.	13,0	21,3	7,6	11,6	14,0	28,2	23,7
CENTROS PÚBLICOS							
TOTAL	100,0	100,0	100,0	100,0	100,0	100,0	100,0
Hasta 1.000 hab.	13,0	15,9	18,5	12,0	1,3	50,0	1,6
De 1.001 a 2.000 hab.	8,9	11,3	9,1	15,4	3,4	0,0	1,0
De 2.001 a 5.000 hab.	12,1	13,2	11,7	12,1	13,1	0,0	1,6
De 5.001 a 10.000 hab.	10,6	9,0	10,9	5,8	14,4	0,0	3,6
De 10.001 a 25.000 hab.	14,6	10,9	14,3	12,9	17,6	0,0	13,5
De 25.001 a 100.000 hab.	17,1	13,1	14,2	21,5	20,6	25,0	34,7
De 100.001 a 500.000 hab.	15,7	15,8	14,5	13,1	19,5	25,0	28,5
Más de 500.000 hab.	8,0	10,8	6,8	7,1	10,0	0,0	15,5
CENTROS PRIVADOS							
TOTAL	100,0	100,0	100,0	100,0	100,0	100,0	100,0
Hasta 1.000 hab.	0,7	0,5	0,9	0,4	1,5	0,6	0,7
De 1.001 a 2.000 hab.	1,4	1,5	2,6	0,6	2,1	1,1	2,4
De 2.001 a 5.000 hab.	4,5	4,7	9,8	4,3	4,2	2,4	6,2
De 5.001 a 10.000 hab.	6,6	6,9	9,6	8,7	4,7	3,8	4,8
De 10.001 a 25.000 hab.	12,5	10,5	16,3	16,7	7,7	10,1	12,8
De 25.001 a 100.000 hab.	20,8	20,7	18,7	24,4	13,3	21,1	21,1
De 100.001 a 500.000 hab.	27,4	23,9	21,1	26,3	33,2	32,7	22,8
Más de 500.000 hab.	26,2	31,2	21,1	18,5	33,4	28,3	29,1

18.2. Distribución porcentual de los centros por tamaño de municipio

	Centros de E. Infantil y E. Primaria (1)					Resto de centros docentes (2)				
	Menos de 2.000 hab.	De 2.001 a 10.000 hab.	De 10.001 a 25.000 hab.	De 25.001 a 100.000 hab.	Más de 100.000 hab.	Menos de 2.000 hab.	De 2.001 a 10.000 hab.	De 10.001 a 25.000 hab.	De 25.001 a 100.000 hab.	Más de 100.000 hab.
TODOS LOS CENTROS										
TOTAL	21,6	19,6	13,8	17,2	27,8	3,8	19,3	14,5	20,3	42,1
Andalucía	9,4	21,3	19,3	20,1	30,0	0,9	23,9	17,1	18,7	39,5
Aragón	36,1	14,3	10,1	6,2	33,3	10,7	19,3	12,8	9,1	48,1
Asturias (Principado de)	39,0	19,0	6,1	12,6	23,3	11,1	22,9	5,6	18,1	42,4
Baleares (Illes)	5,2	23,1	31,8	10,4	29,5	0,0	13,8	25,3	12,6	48,3
Canarias	1,8	23,9	28,1	18,1	28,1	0,4	11,6	22,9	19,4	45,7
Cantabria	17,7	31,3	19,8	8,2	23,0	3,5	16,5	23,5	12,9	43,5
Castilla y León	40,3	17,8	6,7	15,0	20,3	6,6	25,3	7,2	20,5	40,4
Castilla-La Mancha	37,6	25,3	8,9	21,0	7,2	6,1	33,6	13,5	39,3	7,4
Cataluña	19,0	17,5	11,9	18,1	33,6	2,0	15,5	13,6	21,1	47,9
Comunidad Valenciana	17,8	14,4	20,2	22,3	25,3	2,8	13,2	24,3	26,1	33,6
Extremadura	36,3	28,5	8,8	16,9	9,6	2,0	40,1	12,5	28,9	16,4
Galicia	56,5	23,9	3,4	6,7	9,5	14,8	32,7	7,7	15,5	29,2
Madrid (Comunidad de)	5,5	8,1	5,0	20,0	61,3	0,5	3,8	4,9	18,2	72,6
Murcia (Región de)	7,1	25,5	25,7	19,3	22,4	0,0	18,9	25,0	21,6	34,5
Navarra (Comunidad Foral de)	41,4	32,9	8,6	2,9	14,3	10,5	30,2	12,8	4,7	41,9
País Vasco	17,1	20,4	16,3	19,8	26,5	5,5	16,0	22,1	21,5	34,9
Rioja (La)	21,4	31,4	11,4	0,0	35,7	9,1	31,8	15,9	0,0	43,2
Ceuta	0,0	0,0	0,0	100,0	0,0	0,0	0,0	0,0	100,0	0,0
Melilla	0,0	0,0	0,0	100,0	0,0	0,0	0,0	0,0	100,0	0,0
CENTROS PÚBLICOS										
TOTAL	27,5	21,5	13,6	15,7	21,6	4,6	26,4	17,4	21,3	30,3
Andalucía	11,6	24,7	20,7	18,9	24,1	1,0	30,4	20,1	18,8	29,6
Aragón	45,3	15,9	9,4	5,1	24,3	15,0	27,1	15,9	11,2	30,8
Asturias (Principado de)	44,2	18,0	6,8	10,4	20,5	13,5	30,3	9,0	19,1	28,1
Baleares (Illes)	6,8	26,2	29,1	13,1	24,8	0,0	21,8	30,9	14,5	32,7
Canarias	2,1	27,1	29,8	18,1	22,9	0,5	13,9	25,7	21,8	38,1
Cantabria	20,7	34,6	21,3	8,5	14,9	6,4	21,3	36,2	12,8	23,4
Castilla y León	48,7	17,4	5,8	12,6	15,4	9,5	35,5	9,5	20,3	25,1
Castilla-La Mancha	43,2	25,6	7,6	17,7	5,9	6,5	40,0	13,0	32,4	8,1
Cataluña	28,7	19,9	11,4	15,7	24,2	2,9	22,7	17,2	22,5	34,6
Comunidad Valenciana	23,2	15,4	19,5	20,8	21,2	3,0	18,7	26,3	27,2	24,8
Extremadura	41,0	29,2	8,1	13,4	8,3	2,6	47,8	12,2	27,0	10,4
Galicia	63,7	23,2	2,3	4,5	6,3	18,2	39,2	9,3	15,1	18,2
Madrid (Comunidad de)	8,0	9,8	5,4	22,2	54,7	0,3	6,4	5,2	22,7	65,3
Murcia (Región de)	8,5	27,3	26,8	18,5	19,0	0,0	20,6	30,8	21,5	27,1
Navarra (Comunidad Foral de)	48,0	31,4	5,1	2,3	13,1	12,0	38,0	14,0	6,0	30,0
País Vasco	23,1	20,1	12,7	19,5	24,6	4,8	20,8	23,8	25,6	25,0
Rioja (La)	26,4	32,1	9,4	0,0	32,1	7,1	46,4	14,3	0,0	32,1
Ceuta	0,0	0,0	0,0	100,0	0,0	0,0	0,0	0,0	100,0	0,0
Melilla	0,0	0,0	0,0	100,0	0,0	0,0	0,0	0,0	100,0	0,0
CENTROS PRIVADOS										
TOTAL	1,7	13,3	14,4	22,3	48,3	2,5	7,6	9,7	18,6	61,6
Andalucía	0,8	7,5	13,7	24,8	53,2	0,3	5,0	8,3	18,3	68,0
Aragón	4,9	8,6	12,3	9,9	64,2	5,0	8,8	8,8	6,3	71,3
Asturias (Principado de)	8,3	25,0	2,1	25,0	39,6	7,3	10,9	0,0	16,4	65,5
Baleares (Illes)	2,0	16,7	37,3	4,9	39,2	0,0	0,0	15,6	9,4	75,0
Canarias	0,0	1,9	16,2	18,1	63,8	0,0	3,6	12,5	10,7	73,2
Cantabria	7,3	20,0	14,5	7,3	50,9	0,0	10,5	7,9	13,2	68,4
Castilla y León	3,1	19,3	10,6	25,5	41,6	2,5	10,6	3,8	20,6	62,5
Castilla-La Mancha	0,9	23,6	17,0	42,5	16,0	5,1	13,6	15,3	61,0	5,1
Cataluña	1,3	13,0	12,8	22,3	50,5	0,7	6,1	9,0	19,1	65,0
Comunidad Valenciana	0,6	11,4	22,5	27,2	38,3	2,4	4,4	21,0	24,4	47,8
Extremadura	1,7	23,7	13,6	42,4	18,6	0,0	16,2	13,5	35,1	35,1
Galicia	5,4	29,2	11,3	22,6	31,5	8,7	21,1	5,0	16,1	49,1
Madrid (Comunidad de)	0,0	4,3	4,3	15,3	76,1	0,7	1,7	4,6	14,7	78,3
Murcia (Región de)	1,0	18,0	21,0	23,0	37,0	0,0	14,6	9,8	22,0	53,7
Navarra (Comunidad Foral de)	8,6	40,0	25,7	5,7	20,0	8,3	19,4	11,1	2,8	58,3
País Vasco	3,9	20,9	24,2	20,3	30,7	6,3	11,4	20,5	17,6	44,3
Rioja (La)	5,9	29,4	17,6	0,0	47,1	12,5	6,3	18,8	0,0	62,5
Ceuta	0,0	0,0	0,0	100,0	0,0	0,0	0,0	0,0	100,0	0,0
Melilla	0,0	0,0	0,0	100,0	0,0	0,0	0,0	0,0	100,0	0,0

(1) Se consideran los centros de E. Infantil, centros de E. Primaria y los centros de E. Primaria y E.S.O.

(2) Se consideran los centros de E.S.O. y/o Bachilleratos y/o F.P., los de E. Primaria, E.S.O. y Bachilleratos/F.P. y los centros específicos de E. Especial.

18.3. Número medio de alumnos y de unidades/grupos por centro, por tamaño de municipio y tipo de centro

	Total de centros	Centros E. Infantil	Centros E. Primaria	Centros E. Primaria y E.S.O.	Centros E.S.O y/o Bachilleratos y/o F.P.	Centros E. Primaria, E.S.O y Bach./ F.P.	Centros específicos E. Especial
NÚMERO MEDIO DE ALUMNOS POR CENTRO							
TODOS LOS CENTROS							
TOTAL	323	60	222	361	502	874	54
Hasta 1.000 hab.	63	12	46	140	163	659	46
De 1.001 a 2.000 hab.	137	21	109	176	243	800	50
De 2.001 a 5.000 hab.	233	35	213	297	299	546	44
De 5.001 a 10.000 hab.	317	63	270	368	449	552	32
De 10.001 a 25.000 hab.	359	77	283	388	540	715	36
De 25.001 a 100.000 hab.	409	74	309	425	622	841	56
De 100.001 a 500.000 hab.	416	69	289	427	583	919	58
Más de 500.000 hab.	397	72	294	438	475	983	62
CENTROS PÚBLICOS							
TOTAL	301	61	223	309	560	696	62
Hasta 1.000 hab.	61	12	46	140	181	779	45
De 1.001 a 2.000 hab.	132	19	110	174	255	-	54
De 2.001 a 5.000 hab.	236	33	217	293	307	-	93
De 5.001 a 10.000 hab.	329	73	275	386	462	-	55
De 10.001 a 25.000 hab.	363	93	289	355	570	-	38
De 25.001 a 100.000 hab.	414	95	314	394	681	521	61
De 100.001 a 500.000 hab.	404	90	295	377	707	704	67
Más de 500.000 hab.	384	86	308	386	637	-	77
CENTROS PRIVADOS							
TOTAL	383	60	200	440	218	875	48
Hasta 1.000 hab.	186	14	46	126	87	629	47
De 1.001 a 2.000 hab.	229	33	74	230	149	800	49
De 2.001 a 5.000 hab.	209	42	133	314	184	546	36
De 5.001 a 10.000 hab.	264	51	185	349	246	552	20
De 10.001 a 25.000 hab.	347	61	194	427	210	715	36
De 25.001 a 100.000 hab.	398	62	242	466	175	842	52
De 100.001 a 500.000 hab.	434	56	209	465	228	920	51
Más de 500.000 hab.	407	68	218	469	238	983	57
NÚMERO MEDIO DE UNIDADES / GRUPOS POR CENTRO							
TODOS LOS CENTROS							
TOTAL	14,6	3,8	11,4	16,4	20,3	33,7	8,4
Hasta 1.000 hab.	5,1	1,1	4,1	10,5	8,2	29,3	8,0
De 1.001 a 2.000 hab.	8,7	1,7	7,8	11,3	11,7	34,4	7,0
De 2.001 a 5.000 hab.	11,9	2,5	11,7	15,3	13,3	23,9	7,1
De 5.001 a 10.000 hab.	14,7	3,9	13,4	17,0	19,0	24,5	5,1
De 10.001 a 25.000 hab.	15,9	4,6	13,3	16,8	22,2	30,3	6,5
De 25.001 a 100.000 hab.	17,5	4,6	14,4	18,1	24,5	33,0	8,4
De 100.001 a 500.000 hab.	17,7	4,3	14,1	18,0	23,0	34,7	9,7
Más de 500.000 hab.	16,7	4,6	13,9	18,7	18,3	36,6	9,0
CENTROS PÚBLICOS							
TOTAL	14,1	4,0	11,5	15,6	22,6	30,3	10,4
Hasta 1.000 hab.	5,0	1,1	4,1	10,6	8,9	35,5	10,0
De 1.001 a 2.000 hab.	8,6	1,6	7,9	11,3	12,2	-	10,5
De 2.001 a 5.000 hab.	12,1	2,4	11,9	15,5	13,6	-	14,7
De 5.001 a 10.000 hab.	15,3	4,4	13,6	18,7	19,5	-	9,0
De 10.001 a 25.000 hab.	16,2	5,4	13,6	16,6	23,4	-	7,8
De 25.001 a 100.000 hab.	18,1	5,9	14,7	18,0	26,7	22,0	9,8
De 100.001 a 500.000 hab.	17,9	5,7	14,5	17,6	27,6	28,0	11,9
Más de 500.000 hab.	16,9	5,8	14,7	18,5	24,1	-	11,3
CENTROS PRIVADOS							
TOTAL	15,8	3,7	9,5	17,7	9,4	33,7	7,1
Hasta 1.000 hab.	9,4	1,3	3,8	7,4	5,2	27,8	5,0
De 1.001 a 2.000 hab.	10,9	2,2	5,1	10,2	7,6	34,4	6,0
De 2.001 a 5.000 hab.	10,2	2,8	8,0	14,1	8,3	23,9	5,8
De 5.001 a 10.000 hab.	12,1	3,3	9,5	15,2	11,7	24,5	3,2
De 10.001 a 25.000 hab.	15,0	3,9	9,2	17,2	9,5	30,3	5,5
De 25.001 a 100.000 hab.	16,3	3,9	10,7	18,2	7,6	33,1	7,0
De 100.001 a 500.000 hab.	17,4	3,4	9,9	18,3	9,7	34,7	7,9
Más de 500.000 hab.	16,5	4,1	9,9	18,9	9,9	36,6	8,2

18.4. Número medio de profesores y de alumnos por unidad/grupo, por tamaño de municipio y tipo de centro

	Total de centros	Centros E. Infantil	Centros E. Primaria	Centros E. Primaria y E.S.O.	Centros E.S.O y/o Bachilleratos y/o F.P.	Centros E. Primaria, E.S.O y Bach./ F.P.	Centros específicos E. Especial
NÚMERO MEDIO DE PROFESORES POR UNIDAD/GRUPO							
TODOS LOS CENTROS							
TOTAL	1,73	1,37	1,48	1,53	2,31	1,51	1,43
Hasta 1.000 hab.	1,58	1,19	1,50	1,62	2,39	1,65	1,13
De 1.001 a 2.000 hab.	1,62	1,25	1,50	1,53	2,37	1,51	1,51
De 2.001 a 5.000 hab.	1,72	1,25	1,47	1,50	2,41	1,44	1,50
De 5.001 a 10.000 hab.	1,77	1,31	1,45	1,54	2,33	1,55	1,46
De 10.001 a 25.000 hab.	1,75	1,30	1,45	1,54	2,30	1,50	1,35
De 25.001 a 100.000 hab.	1,74	1,42	1,48	1,52	2,30	1,50	1,45
De 100.001 a 500.000 hab.	1,74	1,33	1,50	1,52	2,28	1,50	1,46
Más de 500.000 hab.	1,72	1,47	1,49	1,54	2,34	1,55	1,40
CENTROS PÚBLICOS							
TOTAL	1,81	1,42	1,48	1,52	2,35	2,24	1,48
Hasta 1.000 hab.	1,57	1,19	1,50	1,62	2,44	2,01	1,07
De 1.001 a 2.000 hab.	1,62	1,24	1,51	1,53	2,41	-	0,86
De 2.001 a 5.000 hab.	1,74	1,28	1,47	1,49	2,42	-	1,52
De 5.001 a 10.000 hab.	1,81	1,31	1,45	1,49	2,35	-	1,63
De 10.001 a 25.000 hab.	1,81	1,35	1,45	1,51	2,31	-	1,32
De 25.001 a 100.000 hab.	1,83	1,46	1,49	1,51	2,31	2,55	1,53
De 100.001 a 500.000 hab.	1,88	1,36	1,51	1,51	2,34	2,57	1,48
Más de 500.000 hab.	1,90	1,76	1,51	1,56	2,41	-	1,49
CENTROS PRIVADOS							
TOTAL	1,54	1,32	1,37	1,55	1,93	1,51	1,38
Hasta 1.000 hab.	1,62	1,22	1,53	1,69	2,05	1,53	1,30
De 1.001 a 2.000 hab.	1,58	1,29	1,33	1,69	1,88	1,51	1,83
De 2.001 a 5.000 hab.	1,52	1,18	1,40	1,56	2,05	1,44	1,50
De 5.001 a 10.000 hab.	1,55	1,31	1,35	1,59	1,76	1,55	1,22
De 10.001 a 25.000 hab.	1,54	1,24	1,40	1,58	1,97	1,50	1,37
De 25.001 a 100.000 hab.	1,52	1,40	1,40	1,55	2,04	1,50	1,33
De 100.001 a 500.000 hab.	1,51	1,29	1,28	1,53	1,77	1,49	1,42
Más de 500.000 hab.	1,57	1,34	1,39	1,54	2,06	1,55	1,35
NÚMERO MEDIO DE ALUMNOS POR UNIDAD/GRUPO							
TODOS LOS CENTROS							
TOTAL	22,2	15,7	19,5	22,0	24,7	25,9	6,4
Hasta 1.000 hab.	12,4	10,5	11,0	13,2	19,9	22,5	5,7
De 1.001 a 2.000 hab.	15,7	12,6	14,0	15,6	20,8	23,3	7,2
De 2.001 a 5.000 hab.	19,6	14,0	18,1	19,5	22,6	22,8	6,2
De 5.001 a 10.000 hab.	21,6	16,1	20,1	21,6	23,6	22,6	6,2
De 10.001 a 25.000 hab.	22,6	16,5	21,3	23,0	24,3	23,6	5,6
De 25.001 a 100.000 hab.	23,3	16,0	21,5	23,5	25,4	25,5	6,7
De 100.001 a 500.000 hab.	23,5	16,1	20,5	23,8	25,4	26,5	6,0
Más de 500.000 hab.	23,8	15,9	21,1	23,4	25,9	26,9	6,9
CENTROS PÚBLICOS							
TOTAL	21,3	15,4	19,5	19,8	24,9	23,0	5,9
Hasta 1.000 hab.	12,2	10,5	11,0	13,2	20,4	21,9	4,5
De 1.001 a 2.000 hab.	15,3	12,1	14,0	15,4	20,9	-	5,1
De 2.001 a 5.000 hab.	19,5	13,6	18,2	18,9	22,6	-	6,4
De 5.001 a 10.000 hab.	21,5	16,5	20,1	20,6	23,7	-	6,1
De 10.001 a 25.000 hab.	22,4	17,3	21,3	21,4	24,4	-	4,8
De 25.001 a 100.000 hab.	22,9	16,0	21,4	21,9	25,5	23,7	6,2
De 100.001 a 500.000 hab.	22,5	15,9	20,4	21,4	25,6	25,1	5,6
Más de 500.000 hab.	22,8	14,9	21,0	20,9	26,4	-	6,8
CENTROS PRIVADOS							
TOTAL	24,2	16,0	21,0	24,9	23,2	25,9	6,8
Hasta 1.000 hab.	19,8	11,0	12,3	16,9	16,7	22,7	9,3
De 1.001 a 2.000 hab.	20,9	15,1	14,5	22,6	19,6	23,3	8,2
De 2.001 a 5.000 hab.	20,5	14,8	16,6	22,2	22,2	22,8	6,1
De 5.001 a 10.000 hab.	21,8	15,6	19,5	23,0	21,0	22,6	6,3
De 10.001 a 25.000 hab.	23,2	15,6	21,2	24,9	22,2	23,6	6,4
De 25.001 a 100.000 hab.	24,4	16,0	22,6	25,6	23,0	25,5	7,4
De 100.001 a 500.000 hab.	25,0	16,3	21,1	25,5	23,4	26,5	6,4
Más de 500.000 hab.	24,7	16,3	22,0	24,8	24,1	26,9	7,0

18.5. Porcentaje de centros que ofertan servicios complementarios, por tamaño de municipio y tipo de centro

	Total de centros	Centros E. Infantil	Centros E. Primaria	Centros E. Primaria y E.S.O.	Centros E.S.O y/o Bachilleratos y/o F.P.	Centros E. Primaria, E.S.O y Bach./ F.P.	Centros específicos E. Especial
PORCENTAJE DE CENTROS CON COMEDOR ESCOLAR							
TODOS LOS CENTROS							
TOTAL	47,1	56,6	45,5	56,4	19,1	81,7	91,5
Hasta 1.000 hab.	27,8	4,9	23,4	49,8	52,6	100,0	100,0
De 1.001 a 2.000 hab.	37,9	19,4	36,6	44,1	37,5	85,7	100,0
De 2.001 a 5.000 hab.	39,3	37,4	43,7	46,9	22,2	90,0	81,0
De 5.001 a 10.000 hab.	41,0	49,5	40,7	58,3	23,1	87,5	85,7
De 10.001 a 25.000 hab.	40,7	51,8	41,3	48,7	18,0	65,9	98,4
De 25.001 a 100.000 hab.	50,1	68,0	51,6	52,9	18,7	80,3	96,1
De 100.001 a 500.000 hab.	54,8	66,7	64,5	63,6	14,5	80,6	89,3
Más de 500.000 hab.	66,0	81,4	74,7	81,8	14,8	87,5	86,8
CENTROS PÚBLICOS							
TOTAL	38,7	39,3	43,8	50,4	17,8	75,0	91,2
Hasta 1.000 hab.	26,6	4,5	23,1	48,7	45,7	100,0	100,0
De 1.001 a 2.000 hab.	36,2	16,3	36,1	43,0	36,4	-	100,0
De 2.001 a 5.000 hab.	35,2	31,5	41,8	43,5	19,9	-	66,7
De 5.001 a 10.000 hab.	34,1	34,8	39,3	51,0	20,7	-	85,7
De 10.001 a 25.000 hab.	34,4	39,0	40,3	45,0	16,2	-	96,2
De 25.001 a 100.000 hab.	41,8	56,7	50,3	50,4	16,8	100,0	98,5
De 100.001 a 500.000 hab.	46,9	59,4	64,2	55,1	13,4	-	89,1
Más de 500.000 hab.	56,1	77,8	72,8	81,6	14,9	-	76,7
CENTROS PRIVADOS							
TOTAL	67,3	73,0	68,5	65,5	25,5	81,7	91,7
Hasta 1.000 hab.	79,5	14,3	100,0	100,0	81,8	100,0	100,0
De 1.001 a 2.000 hab.	64,1	42,1	58,3	81,8	46,7	85,7	100,0
De 2.001 a 5.000 hab.	66,4	53,2	75,6	61,6	58,1	90,0	83,3
De 5.001 a 10.000 hab.	68,9	67,8	63,6	65,8	58,8	87,5	85,7
De 10.001 a 25.000 hab.	58,8	64,5	53,3	53,1	37,5	65,9	100,0
De 25.001 a 100.000 hab.	66,4	74,9	65,1	56,1	33,0	80,2	93,4
De 100.001 a 500.000 hab.	65,8	71,2	68,0	70,2	17,8	80,8	89,4
Más de 500.000 hab.	73,1	82,6	82,5	82,0	14,8	87,5	90,5
PORCENTAJE DE CENTROS CON TRANSPORTE ESCOLAR							
TODOS LOS CENTROS							
TOTAL	33,6	6,3	32,6	32,8	42,6	48,4	80,5
Hasta 1.000 hab.	35,3	2,4	31,4	59,8	73,7	100,0	100,0
De 1.001 a 2.000 hab.	45,8	4,4	43,3	50,4	83,8	92,9	77,8
De 2.001 a 5.000 hab.	49,2	4,8	47,3	44,6	72,1	96,7	71,4
De 5.001 a 10.000 hab.	45,5	7,4	39,6	40,0	66,5	81,3	81,0
De 10.001 a 25.000 hab.	36,2	5,5	32,8	30,0	50,9	58,9	82,5
De 25.001 a 100.000 hab.	30,9	6,9	29,4	24,8	37,1	49,8	89,1
De 100.001 a 500.000 hab.	26,6	10,6	22,0	25,6	24,8	47,0	81,8
Más de 500.000 hab.	17,6	4,4	18,2	17,8	9,7	33,6	69,3
CENTROS PÚBLICOS							
TOTAL	36,2	2,7	33,2	38,1	48,9	75,0	91,2
Hasta 1.000 hab.	34,7	2,5	31,2	59,6	82,6	100,0	100,0
De 1.001 a 2.000 hab.	45,2	3,5	43,5	49,3	88,4	-	50,0
De 2.001 a 5.000 hab.	50,1	2,4	47,4	44,8	74,6	-	100,0
De 5.001 a 10.000 hab.	48,2	5,4	40,2	49,0	68,2	-	85,7
De 10.001 a 25.000 hab.	39,1	2,2	34,2	36,1	54,0	-	88,5
De 25.001 a 100.000 hab.	32,6	1,8	30,0	27,5	40,5	100,0	97,0
De 100.001 a 500.000 hab.	25,2	3,6	22,0	23,3	31,5	-	89,1
Más de 500.000 hab.	15,9	0,7	17,1	20,0	12,4	-	86,7
CENTROS PRIVADOS							
TOTAL	27,3	9,7	25,2	24,7	11,4	48,3	73,4
Hasta 1.000 hab.	59,0	0,0	100,0	71,4	36,4	100,0	100,0
De 1.001 a 2.000 hab.	53,8	10,5	33,3	90,9	46,7	92,9	85,7
De 2.001 a 5.000 hab.	42,9	11,3	44,4	43,8	35,5	96,7	66,7
De 5.001 a 10.000 hab.	34,8	10,0	29,5	30,9	41,2	81,3	78,6
De 10.001 a 25.000 hab.	28,0	8,7	14,7	22,7	16,1	58,9	78,4
De 25.001 a 100.000 hab.	27,5	10,0	24,4	21,3	11,3	49,6	80,3
De 100.001 a 500.000 hab.	28,4	15,0	21,6	27,4	5,4	47,1	75,8
Más de 500.000 hab.	18,9	5,6	22,7	16,5	5,7	33,6	63,1

18.6. Porcentaje de centros que ofertan servicios complementarios por tamaño de municipio. Centros públicos

	% Centros con comedor escolar					% Centros con transporte escolar				
	Menos de 2.000 hab.	De 2.001 a 10.000 hab.	De 10.001 a 25.000 hab.	De 25.001 a 100.000 hab.	Más de 100.000 hab.	Menos de 2.000 hab.	De 2.001 a 10.000 hab.	De 10.001 a 25.000 hab.	De 25.001 a 100.000 hab.	Más de 100.000 hab.
CENTROS DE E. INFANTIL Y E. PRIMARIA (1)										
TOTAL	30,0	40,8	41,3	51,0	66,2	36,1	30,0	14,7	13,6	13,8
Andalucía	15,9	25,7	19,5	20,6	33,8	21,8	30,6	20,4	19,3	12,9
Aragón	23,2	47,7	80,8	85,7	95,5	24,8	27,3	42,3	14,3	17,9
Asturias (Principado de)	48,0	62,0	36,8	48,3	78,9	71,5	68,0	52,6	34,5	24,6
Balears (Illes)	57,1	61,1	43,3	63,0	58,8	7,1	33,3	40,0	25,9	13,7
Canarias	20,0	33,7	41,2	54,2	60,2	46,7	40,8	43,5	48,9	34,9
Cantabria	56,4	49,2	52,5	56,3	71,4	71,8	49,2	30,0	37,5	14,3
Castilla y León	39,0	64,2	43,9	65,2	48,6	43,3	58,5	46,3	28,1	16,5
Castilla-La Mancha	26,3	34,3	20,8	46,3	56,1	27,3	38,8	15,1	19,5	19,5
Cataluña
Comunidad Valenciana	19,6	54,8	61,4	59,8	70,7	17,6	39,8	36,7	25,9	17,5
Extremadura	18,1	27,0	22,9	31,0	47,2	23,2	27,8	17,1	8,6	11,1
Galicia	31,0	21,9	25,9	20,8	41,3	47,2	58,8	63,0	45,3	28,0
Madrid (Comunidad de)	27,0	63,7	96,0	86,4	91,7	17,6	27,5	32,0	21,4	17,3
Murcia (Región de)	30,6	43,5	27,4	29,5	55,0	33,3	32,2	20,4	12,8	10,0
Navarra (Comunidad Foral de)	25,0	38,2	100,0	100,0	100,0	26,2	40,0	55,6	25,0	43,5
País Vasco	66,7	89,7	88,4	98,5	96,4	71,8	75,0	76,7	51,5	42,2
Rioja (La)	28,6	64,7	100,0	-	100,0	42,9	35,3	20,0	-	0,0
Ceuta	-	-	-	43,8	-	-	-	-	6,3	-
Melilla	-	-	-	33,3	-	-	-	-	58,3	-
CENTROS DE E.S.O Y/O BACHILLERATOS/ F.P.										
TOTAL	39,6	20,3	16,2	16,8	13,8	87,0	71,2	54,0	40,4	24,8
Andalucía	0,0	3,8	0,6	1,3	2,0	77,8	45,4	39,0	32,5	16,0
Aragón	25,0	3,6	18,8	27,3	6,5	87,5	82,1	68,8	36,4	29,0
Asturias (Principado de)	63,6	11,1	0,0	0,0	0,0	100,0	96,3	100,0	80,0	34,8
Balears (Illes)	-	0,0	0,0	0,0	5,9	-	83,3	100,0	75,0	35,3
Canarias	0,0	3,6	6,5	11,9	8,3	100,0	82,1	71,7	52,4	43,1
Cantabria	0,0	10,0	0,0	0,0	0,0	100,0	90,0	80,0	16,7	54,5
Castilla y León	45,5	13,4	4,8	14,6	7,5	86,4	92,7	90,5	56,1	50,9
Castilla-La Mancha	16,7	2,7	4,2	7,7	14,3	100,0	79,7	58,3	59,6	35,7
Cataluña	80,0	82,8	56,8	53,6	47,9	73,3	82,8	47,7	36,6	13,8
Comunidad Valenciana	0,0	0,0	0,0	0,0	0,0	88,9	34,4	21,7	16,0	3,9
Extremadura	0,0	1,9	15,4	7,7	9,1	66,7	90,7	61,5	76,9	63,6
Galicia	39,2	25,0	32,0	11,4	15,4	88,2	85,7	84,0	47,7	50,0
Madrid (Comunidad de)	0,0	4,8	0,0	2,9	3,1	100,0	81,0	82,4	26,5	16,5
Murcia (Región de)	-	0,0	6,3	5,0	0,0	-	75,0	53,1	60,0	55,6
Navarra (Comunidad Foral de)	100,0	26,3	0,0	0,0	0,0	100,0	78,9	71,4	100,0	35,7
País Vasco	75,0	91,4	72,5	79,1	75,6	87,5	91,4	72,5	46,5	46,3
Rioja (La)	0,0	15,4	50,0	-	0,0	0,0	53,8	100,0	-	12,5
Ceuta	-	-	-	0,0	-	-	-	-	0,0	-
Melilla	-	-	-	0,0	-	-	-	-	14,3	-

(1) Se consideran los centros de E. Infantil, los de E. Primaria y los de E. Primaria y E.S.O.

18.7. Porcentaje de centros que ofertan servicios complementarios por tamaño de municipio. Centros privados

	% Centros con comedor escolar					% Centros con transporte escolar				
	Menos de 2.000 hab.	De 2.001 a 10.000 hab.	De 10.001 a 25.000 hab.	De 25.001 a 100.000 hab.	Más de 100.000 hab.	Menos de 2.000 hab.	De 2.001 a 10.000 hab.	De 10.001 a 25.000 hab.	De 25.001 a 100.000 hab.	Más de 100.000 hab.
CENTROS DE E. INFANTIL										
TOTAL	34,6	61,8	64,5	74,9	77,7	7,7	10,5	8,7	10,0	9,7
Andalucía	-	60,0	60,0	42,9	54,3	-	10,0	20,0	9,5	16,0
Aragón	25,0	-	-	100,0	94,1	25,0	-	-	50,0	17,6
Asturias (Principado de)	50,0	-	-	100,0	100,0	50,0	-	-	100,0	83,3
Balears (Illes)	0,0	20,0	42,9	-	100,0	0,0	0,0	0,0	-	10,0
Canarias	-	0,0	100,0	66,7	58,3	-	0,0	0,0	0,0	33,3
Cantabria	-	33,3	-	100,0	60,0	-	33,3	-	0,0	20,0
Castilla y León	-	80,0	100,0	66,7	75,0	-	0,0	66,7	25,0	12,5
Castilla-La Mancha	-	33,3	50,0	63,6	50,0	-	0,0	0,0	0,0	0,0
Cataluña	50,0	74,6	76,4	87,3	90,5	0,0	2,8	2,8	0,7	0,6
Comunidad Valenciana	0,0	7,7	0,0	6,3	14,9	0,0	7,7	28,6	25,0	21,3
Extremadura	-	0,0	0,0	33,3	66,7	-	0,0	0,0	16,7	0,0
Galicia	100,0	63,6	33,3	33,3	47,4	0,0	45,5	16,7	44,4	26,3
Madrid (Comunidad de)	-	90,9	90,9	100,0	87,9	-	0,0	9,1	17,1	9,9
Murcia (Región de)	0,0	75,0	66,7	83,3	68,8	0,0	50,0	0,0	16,7	25,0
Navarra (Comunidad Foral de)	0,0	25,0	100,0	-	100,0	0,0	50,0	0,0	-	100,0
País Vasco	0,0	100,0	100,0	100,0	72,7	0,0	40,0	50,0	37,5	27,3
Rioja (La)	-	-	-	-	100,0	-	-	-	-	0,0
Ceuta	-	-	-	50,0	-	-	-	-	0,0	-
Melilla	-	-	-	25,0	-	-	-	-	0,0	-
CENTROS DE E. PRIMARIA, E.S.O Y/O BACHILLERATOS./ F.P. (1)										
TOTAL	83,9	70,4	56,5	65,5	79,0	78,6	46,0	31,0	31,5	30,9
Andalucía	0,0	26,5	26,6	32,9	45,8	0,0	11,8	10,1	16,4	22,4
Aragón	-	75,0	84,6	100,0	94,0	-	50,0	7,7	37,5	40,3
Asturias (Principado de)	100,0	93,8	100,0	93,3	96,6	100,0	50,0	0,0	60,0	75,9
Balears (Illes)	100,0	66,7	88,5	85,7	100,0	100,0	8,3	19,2	0,0	15,2
Canarias	-	100,0	68,4	70,0	61,3	-	66,7	36,8	50,0	53,8
Cantabria	100,0	81,8	81,8	80,0	96,4	100,0	72,7	45,5	20,0	39,3
Castilla y León	83,3	83,3	70,6	95,6	87,3	33,3	26,7	17,6	22,2	33,3
Castilla-La Mancha	100,0	40,0	22,2	66,7	53,3	0,0	10,0	5,6	15,8	6,7
Cataluña	100,0	97,1	96,0	97,9	96,3	100,0	65,7	36,0	27,4	23,9
Comunidad Valenciana	0,0	6,5	6,6	15,9	39,1	50,0	16,1	26,4	18,7	16,4
Extremadura	0,0	50,0	22,2	71,4	46,2	0,0	7,1	11,1	25,0	23,1
Galicia	93,3	73,2	52,6	70,0	81,2	93,3	67,9	47,4	52,5	58,0
Madrid (Comunidad de)	-	92,9	95,8	93,2	94,4	-	71,4	79,2	76,7	26,5
Murcia (Región de)	-	64,7	21,1	39,1	77,8	-	35,3	5,3	34,8	30,6
Navarra (Comunidad Foral de)	100,0	83,3	100,0	100,0	100,0	100,0	83,3	11,1	0,0	63,2
País Vasco	100,0	97,2	94,5	100,0	98,7	100,0	72,2	70,9	55,6	69,2
Rioja (La)	100,0	80,0	100,0	-	92,3	100,0	0,0	20,0	-	23,1
Ceuta	-	-	-	0,0	-	-	-	-	0,0	-
Melilla	-	-	-	0,0	-	-	-	-	33,3	-
CENTROS DE E.S.O Y/O BACHILLERATOS/ F.P.										
TOTAL	61,5	58,5	37,5	32,3	15,7	42,3	38,5	16,1	11,1	5,3
Andalucía	0,0	62,5	16,7	44,4	14,7	0,0	37,5	0,0	22,2	8,8
Aragón	75,0	66,7	75,0	0,0	17,6	75,0	16,7	0,0	0,0	5,9
Asturias (Principado de)	-	100,0	-	0,0	6,3	-	0,0	-	0,0	6,3
Balears (Illes)	-	-	-	-	16,7	-	-	-	-	0,0
Canarias	-	-	0,0	0,0	8,3	-	-	0,0	0,0	0,0
Cantabria	-	0,0	-	0,0	9,1	-	0,0	-	0,0	0,0
Castilla y León	50,0	60,0	100,0	40,0	40,0	0,0	40,0	0,0	6,7	0,0
Castilla-La Mancha	66,7	25,0	100,0	62,5	33,3	0,0	0,0	33,3	0,0	33,3
Cataluña	-	75,0	45,5	38,5	22,7	-	50,0	18,2	23,1	6,2
Comunidad Valenciana	0,0	0,0	0,0	0,0	0,0	0,0	0,0	0,0	9,1	0,0
Extremadura	-	-	100,0	100,0	0,0	-	-	0,0	0,0	0,0
Galicia	75,0	62,5	-	16,7	9,3	25,0	25,0	-	0,0	9,3
Madrid (Comunidad de)	100,0	-	0,0	50,0	8,7	100,0	-	0,0	40,0	3,3
Murcia (Región de)	-	133,3	300,0	100,0	14,3	-	66,7	0,0	0,0	0,0
Navarra (Comunidad Foral de)	-	100,0	66,7	200,0	142,9	-	80,0	66,7	0,0	0,0
País Vasco	66,7	14,3	0,0	0,0	6,3	100,0	57,1	30,8	0,0	6,3
Rioja (La)	0,0	0,0	0,0	-	0,0	50,0	100,0	0,0	-	100,0
Ceuta	-	-	-	-	-	-	-	-	-	-
Melilla	-	-	-	-	-	-	-	-	-	-

(1) Se consideran los centros de E. Primaria, los de E. Primaria y E.S.O. y los de E. Primaria, E.S.O. y Bachilleratos/ F.P.

18.8. Distribución porcentual del alumnado matriculado según tamaño de municipio, por enseñanza

	TOTAL	Menos de 1.000 hab.	De 1.001 a 2.000 hab.	De 2.001 a 5.000 hab.	De 5.001 a 10.000 hab.	De 10.001 a 25.000 hab.	De 25.001 a 100.000 hab.	De 100.001 a 500.000 hab.	Más de 500.000 hab.
TODOS LOS CENTROS									
TOTAL	6.839.689	1,9	2,9	7,2	9,3	15,5	22,9	24,4	15,9
E. Infantil	1.165.736	2,6	3,8	8,2	9,4	15,8	22,3	22,1	15,7
E. Primaria	2.491.648	2,9	4,0	8,5	9,4	15,7	22,2	22,4	15,0
E.S.O.	1.941.449	1,1	2,2	7,4	10,5	16,4	23,1	24,3	15,0
Bachilleratos	738.407	0,4	1,0	3,9	8,0	14,3	24,7	29,1	18,7
Formación Profesional (1)	475.115	0,4	1,0	2,8	5,9	12,8	24,0	32,9	20,2
Educación Especial	27.334	0,8	1,6	3,7	3,3	10,0	27,6	27,5	25,5
CENTROS PÚBLICOS									
TOTAL	4.630.750	2,6	3,9	9,5	11,6	17,5	23,5	21,1	10,3
E. Infantil	772.173	3,9	5,4	10,9	11,4	17,3	22,0	18,8	10,3
E. Primaria	1.660.087	4,2	5,6	11,4	11,8	17,6	21,9	18,3	9,2
E.S.O.	1.277.422	1,5	3,0	10,0	13,5	18,9	23,4	20,6	9,1
Bachilleratos	558.354	0,3	1,0	4,6	9,6	16,5	27,1	27,7	13,1
Formación Profesional (1)	349.292	0,4	0,9	3,0	6,7	14,7	28,6	30,5	15,2
Educación Especial	13.422	1,1	0,9	2,7	4,5	10,5	32,9	30,3	17,2
CENTROS PRIVADOS									
TOTAL	2.208.939	0,3	0,8	2,5	4,5	11,3	21,6	31,1	27,8
E. Infantil	393.563	0,2	0,7	2,9	5,3	12,7	22,9	28,7	26,4
E. Primaria	831.561	0,3	0,8	2,5	4,7	11,9	22,7	30,5	26,7
E.S.O.	664.027	0,4	0,8	2,3	4,6	11,6	22,6	31,4	26,4
Bachilleratos	180.053	0,5	0,9	1,7	2,7	7,4	17,3	33,2	36,3
Formación Profesional (1)	125.823	0,4	1,2	2,3	3,6	7,8	11,2	39,5	34,0
Educación Especial	13.912	0,6	2,3	4,7	2,1	9,5	22,5	24,8	33,5

(1) Incluye el alumnado matriculado en Ciclos Formativos de F.P., F.P. II y Programas de Garantía Social en centros docentes.

18.9. Distribución porcentual del alumnado matriculado según tamaño de municipio

(continúa)

Total	Menos de 2.000 hab.	De 2.001 a 10.000 hab.	De 10.001 a 25.000 hab.	De 25.001 a 100.000 hab.	Más de 100.000 hab.	
TODAS LAS ENSEÑANZAS (1)						
TOTAL	6.839.689	4,8	16,5	15,5	22,9	40,3
Andalucía	1.426.042	2,3	17,8	18,9	22,3	38,7
Aragón	174.885	9,0	13,4	12,6	9,1	56,0
Asturias (Principado de)	145.544	11,3	21,4	6,8	18,0	42,6
Balears (Illes)	141.161	0,8	15,0	29,2	12,5	42,5
Canarias	333.302	0,3	10,8	24,5	22,8	41,6
Cantabria	82.247	6,0	20,4	23,5	12,9	37,3
Castilla y León	373.672	10,9	18,3	8,6	22,6	39,5
Castilla-La Mancha	311.164	9,3	30,3	13,8	35,9	10,8
Cataluña	992.141	2,6	13,9	14,8	24,6	44,2
Comunidad Valenciana	676.007	2,9	12,5	23,7	28,0	33,0
Extremadura	197.977	10,8	34,6	12,2	27,7	14,7
Galicia	410.693	20,0	31,9	7,5	16,4	24,2
Madrid (Comunidad de)	884.912	0,9	4,5	5,0	20,9	68,7
Murcia (Región de)	229.099	2,1	19,6	23,7	23,4	31,1
Navarra (Comunidad Foral de)	80.604	8,0	28,1	17,2	7,8	38,9
País Vasco	308.704	4,8	14,1	20,6	24,5	35,9
Rioja (La)	41.297	6,2	23,9	14,6	0,0	55,3
Ceuta	15.391	0,0	0,0	0,0	100,0	0,0
Melilla	14.847	0,0	0,0	0,0	100,0	0,0
E. INFANTIL						
TOTAL	1.165.736	6,5	17,6	15,8	22,3	37,9
Andalucía	211.051	3,6	20,2	20,2	21,9	34,0
Aragón	29.051	13,6	11,9	12,3	8,5	53,7
Asturias (Principado de)	19.845	15,2	19,6	6,6	14,8	43,7
Balears (Illes)	26.589	1,5	17,7	29,5	11,7	39,6
Canarias	53.339	0,5	11,8	25,3	23,5	38,9
Cantabria	11.696	7,5	24,1	25,3	10,3	32,9
Castilla y León	55.591	16,7	18,3	8,2	20,8	36,0
Castilla-La Mancha	53.255	13,8	31,5	13,4	30,9	10,4
Cataluña	216.393	4,1	15,7	14,8	24,0	41,4
Comunidad Valenciana	112.698	4,4	14,5	23,8	27,2	30,0
Extremadura	31.556	17,1	35,2	10,6	23,3	13,8
Galicia	54.837	25,8	31,9	6,1	14,2	22,0
Madrid (Comunidad de)	162.562	1,4	6,2	5,6	21,9	64,9
Murcia (Región de)	41.449	2,9	23,7	24,4	23,0	25,9
Navarra (Comunidad Foral de)	14.658	11,4	33,6	15,8	4,8	34,3
País Vasco	58.657	5,7	15,3	21,2	24,1	33,7
Rioja (La)	6.872	10,1	23,0	12,8	0,0	54,1
Ceuta	2.754	0,0	0,0	0,0	100,0	0,0
Melilla	2.883	0,0	0,0	0,0	100,0	0,0
E. PRIMARIA						
TOTAL	2.491.648	6,8	17,9	15,7	22,2	37,4
Andalucía	558.860	3,3	19,5	19,4	22,4	35,4
Aragón	62.529	13,6	12,7	11,9	8,3	53,6
Asturias (Principado de)	46.343	15,5	21,0	6,5	16,1	40,9
Balears (Illes)	55.849	1,3	17,8	28,3	12,4	40,2
Canarias	122.599	0,4	11,9	25,2	24,1	38,3
Cantabria	27.237	7,8	24,2	23,6	11,0	33,5
Castilla y León	127.145	17,6	18,1	8,0	20,7	35,6
Castilla-La Mancha	122.393	14,0	32,5	13,3	30,6	9,6
Cataluña	346.604	4,2	15,0	15,1	24,1	41,5
Comunidad Valenciana	251.619	4,3	13,9	23,4	27,4	31,0
Extremadura	77.147	16,4	35,4	10,8	23,4	14,0
Galicia	140.569	27,0	32,6	6,4	12,9	21,1
Madrid (Comunidad de)	311.659	1,1	5,5	5,2	21,1	67,1
Murcia (Región de)	87.301	3,2	22,7	23,9	23,6	26,6
Navarra (Comunidad Foral de)	29.229	11,9	32,9	16,0	5,4	33,8
País Vasco	97.787	6,3	14,9	20,2	23,8	34,7
Rioja (La)	14.769	10,5	23,0	14,0	0,0	52,5
Ceuta	6.167	0,0	0,0	0,0	100,0	0,0
Melilla	5.842	0,0	0,0	0,0	100,0	0,0

(1) Incluye también el alumnado de Educación Especial.

18.9. Distribución porcentual del alumnado matriculado según tamaño de municipio

(conclusión)

Total	Menos de 2.000 hab.	De 2.001 a 10.000 hab.	De 10.001 a 25.000 hab.	De 25.001 a 100.000 hab.	Más de 100.000 hab.	
E.S.O.						
TOTAL	1.941.449	3,3	17,9	16,4	23,1	39,3
Andalucía	422.047	1,6	18,9	19,2	22,2	38,0
Aragón	49.022	5,8	17,2	13,7	9,0	54,4
Asturias (Principado de)	43.774	8,5	25,3	7,5	17,6	41,0
Balears (Illes)	39.758	0,0	14,1	30,4	12,7	42,7
Canarias	93.863	0,3	11,4	24,0	23,7	40,6
Cantabria	24.401	5,9	20,2	25,1	13,6	35,2
Castilla y León	111.615	6,6	22,3	10,3	22,7	38,1
Castilla-La Mancha	90.394	4,6	33,1	15,3	36,5	10,6
Cataluña	257.318	0,5	14,7	16,3	25,2	43,3
Comunidad Valenciana	195.102	1,6	13,1	24,8	28,4	32,0
Extremadura	59.485	5,0	38,4	13,2	29,4	14,0
Galicia	122.228	19,3	34,8	8,3	14,5	23,1
Madrid (Comunidad de)	246.350	0,5	4,1	5,5	21,2	68,8
Murcia (Región de)	63.498	1,3	18,7	25,0	23,4	31,5
Navarra (Comunidad Foral de)	21.549	4,7	28,0	20,8	10,9	35,5
País Vasco	81.421	4,1	14,0	21,1	25,3	35,5
Rioja (La)	11.518	2,5	27,1	15,8	0,0	54,6
Ceuta	4.192	0,0	0,0	0,0	100,0	0,0
Melilla	3.914	0,0	0,0	0,0	100,0	0,0
BACHILLERATOS (1)						
TOTAL	738.407	1,3	11,8	14,3	24,7	47,8
Andalucía	145.174	0,1	10,5	16,9	23,2	49,4
Aragón	18.833	1,1	12,0	12,6	12,5	61,9
Asturias (Principado de)	20.132	6,0	22,2	7,1	20,7	44,0
Balears (Illes)	12.249	0,0	6,2	28,9	13,5	51,4
Canarias	35.139	0,2	7,5	22,3	19,7	50,4
Cantabria	10.013	3,4	14,0	20,9	16,1	45,6
Castilla y León	46.754	2,6	15,9	8,1	25,7	47,7
Castilla-La Mancha	29.283	1,1	21,2	13,0	50,3	14,4
Cataluña	102.535	0,3	10,2	13,1	25,8	50,7
Comunidad Valenciana	66.798	0,4	8,3	23,0	29,4	38,9
Extremadura	19.903	1,1	27,7	14,9	39,1	17,2
Galicia	49.689	8,0	31,0	9,1	23,1	28,8
Madrid (Comunidad de)	105.214	0,3	1,7	5,0	20,2	72,9
Murcia (Región de)	22.544	0,0	8,4	21,4	20,7	49,5
Navarra (Comunidad Foral de)	8.581	1,9	17,3	17,4	11,1	52,4
País Vasco	38.636	3,1	10,5	20,3	27,0	39,1
Rioja (La)	4.154	0,0	20,9	17,0	0,0	62,1
Ceuta	1.268	0,0	0,0	0,0	100,0	0,0
Melilla	1.508	0,0	0,0	0,0	100,0	0,0
FORMACIÓN PROFESIONAL (1)						
TOTAL	475.115	1,4	8,7	12,8	24,0	53,1
Andalucía	83.969	0,2	8,0	14,0	20,5	57,2
Aragón	14.723	1,0	8,7	13,2	9,9	67,2
Asturias (Principado de)	14.909	8,2	12,6	5,5	25,3	48,4
Balears (Illes)	6.251	0,0	2,6	28,4	14,0	55,0
Canarias	27.218	0,0	6,2	24,4	17,2	52,1
Cantabria	8.627	1,8	11,5	19,0	16,5	51,2
Castilla y León	31.344	1,6	9,5	6,9	28,1	53,9
Castilla-La Mancha	14.820	0,7	9,7	10,5	63,5	15,6
Cataluña	63.400	0,6	4,8	10,0	24,7	59,9
Comunidad Valenciana	47.231	0,7	4,4	21,5	28,0	45,4
Extremadura	9.287	0,6	18,0	17,1	41,3	23,0
Galicia	41.896	5,4	22,9	9,3	27,6	34,7
Madrid (Comunidad de)	54.852	1,0	0,8	1,0	16,8	80,4
Murcia (Región de)	13.572	0,0	10,1	17,9	27,2	44,8
Navarra (Comunidad Foral de)	6.396	0,3	9,4	13,8	10,2	66,2
País Vasco	31.146	2,2	14,0	20,6	22,0	41,3
Rioja (La)	3.866	0,8	23,7	13,5	0,0	62,0
Ceuta	932	0,0	0,0	0,0	100,0	0,0
Melilla	676	0,0	0,0	0,0	100,0	0,0

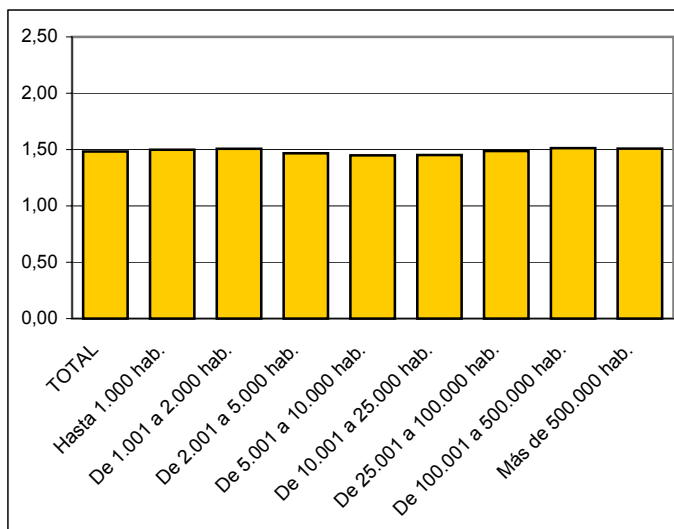
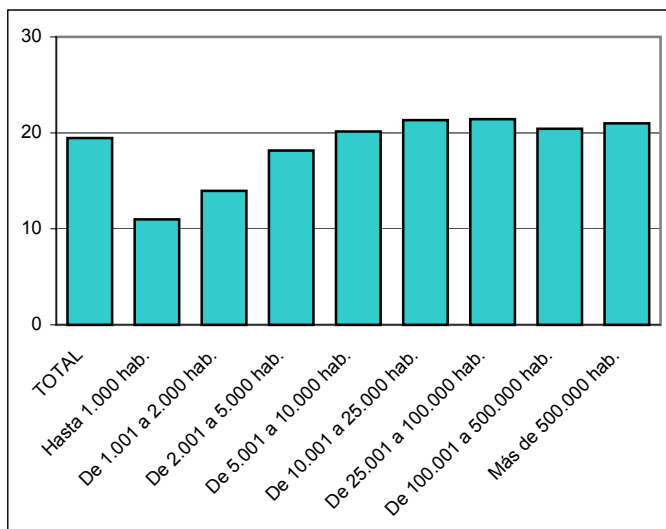
(1) No incluye el alumnado matriculado en las modalidades "a distancia".

18.10. Número medio de alumnos y de profesores por unidad / grupo, por tamaño de municipio
Centros públicos

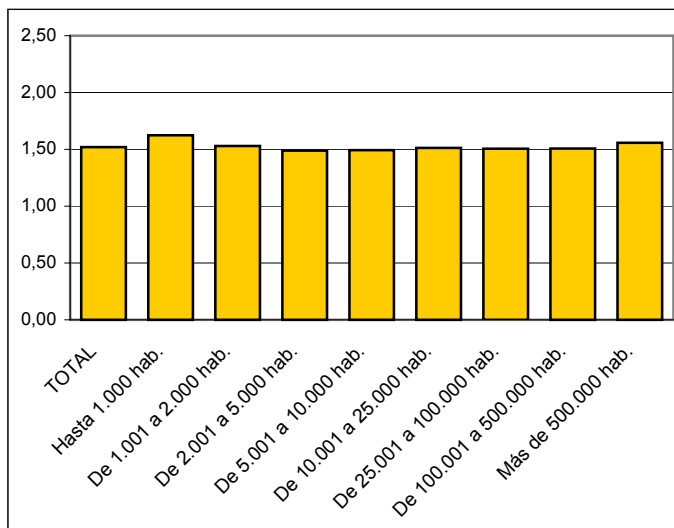
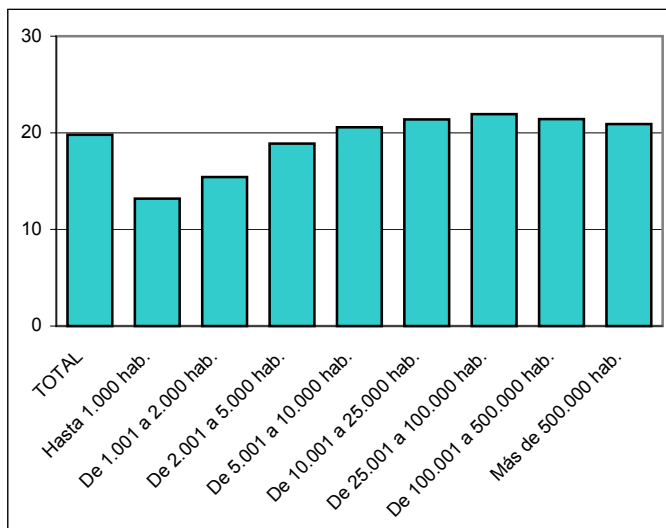
Alumnos / unidad

Profesores / unidad

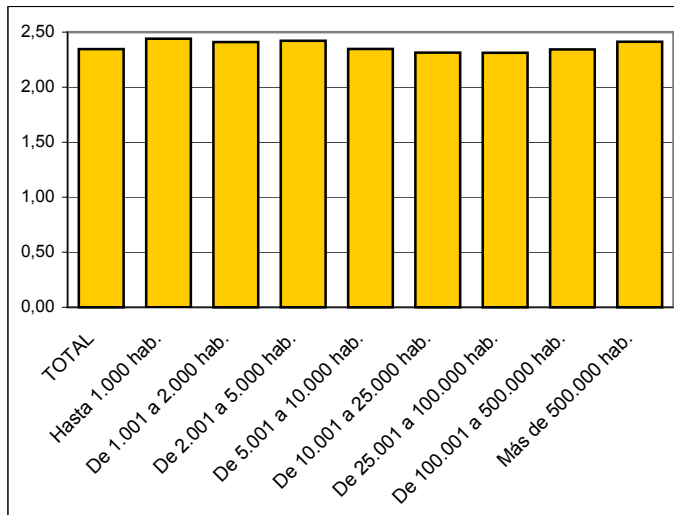
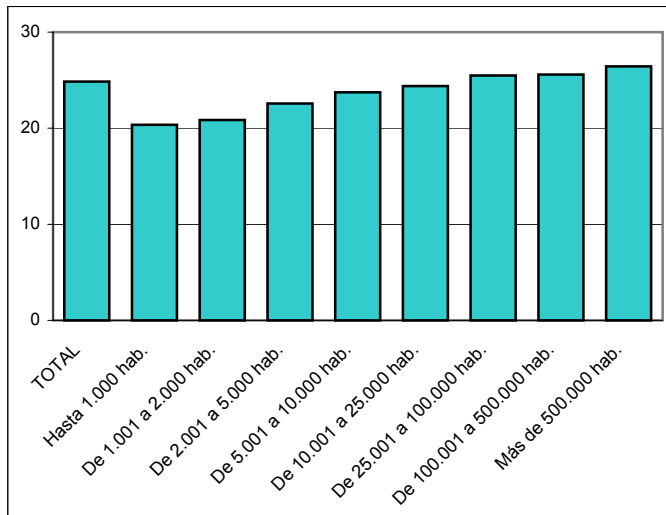
Centros E. Primaria



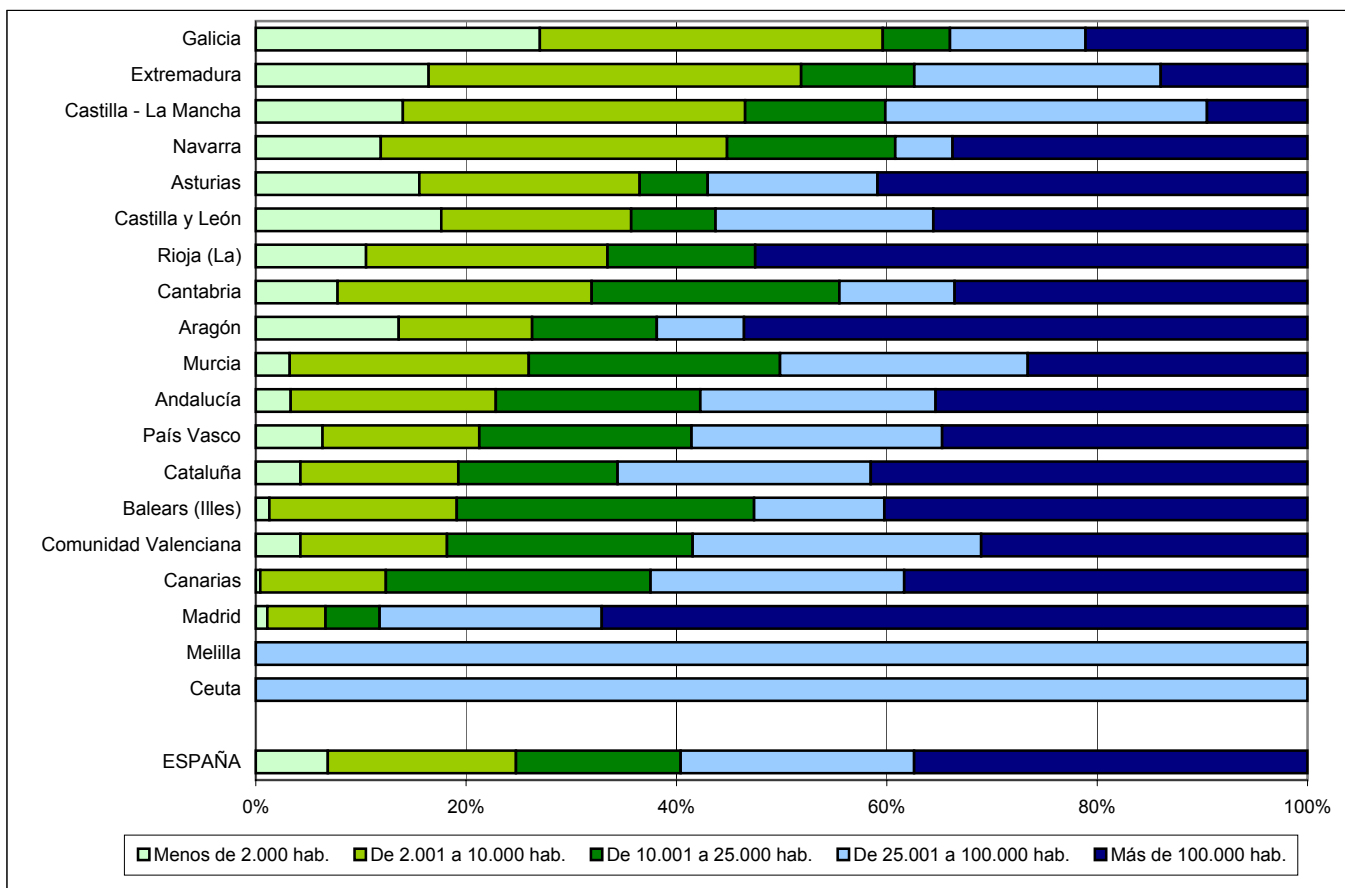
Centros E. Primaria y E.S.O.



Centros E.S.O y/o Bachilleratos y/o F.P.



18.11. Distribución porcentual del alumnado de E. Primaria según tamaño de municipio



18.12. Distribución porcentual del alumnado según titularidad, por tamaño de municipio

