

## D5. LA FORMACIÓN PROFESIONAL

### D5.0. Contenido, notas explicativas y fuentes de información

---

Se presenta en este capítulo la información estadística más relevante de las enseñanzas de la formación profesional específica del sistema educativo en el curso 2018-2019.

La formación profesional específica comprende las siguientes enseñanzas:

- *Ciclos Formativos de Formación Profesional Básica:* Se accede habiendo cursado tercero de Educación Secundaria Obligatoria o excepcionalmente segundo y tener cumplidos quince años, o cumplirlos durante el año natural del curso. Estas enseñanzas incluyen una fase de formación práctica en los centros de trabajo y el alumnado que las supera obtiene el título de Técnico Profesional Básico de la correspondiente profesión.
- *Ciclos Formativos de Formación Profesional de Grado Medio:* Se accede con el título de Graduado en Educación Secundaria Obligatoria, con el Título Profesional Básico o con un título de Técnico, también se puede acceder a través de una prueba regulada por las Administraciones Educativas. Estas enseñanzas incluyen una fase de formación práctica en los centros de trabajo y el alumnado que las supera obtiene el título de Técnico de la correspondiente profesión.
- *Ciclos Formativos de Formación Profesional de Grado Superior:* Se accede con el título de Bachiller, por lo que tiene carácter de enseñanza superior, también se puede acceder con el título de Técnico o Técnico Superior o bien a través de una prueba regulada por las Administraciones Educativas. Estas enseñanzas incluyen una fase de formación práctica en los centros de trabajo y el alumnado que las supera obtiene el título de Técnico Superior de la correspondiente profesión.

Se facilitan las siguientes precisiones técnicas sobre los datos estadísticos de este capítulo:

- En las tablas D5.2, D5.3 y D5.4 se presenta el *número de ciclos impartidos de cada familia profesional*, obteniéndose esta información como suma del número de centros en que se imparte cada ciclo de una familia profesional.
- Las *tasas brutas de escolarización*, que se presentan en la tabla D5.5, se han calculado como la relación entre el total de alumnado de cualquier edad de la enseñanza considerada y la población del grupo de *edad teórica de cursar dicha enseñanza*. Las edades teóricas utilizadas han sido las siguientes: Ciclos Formativos de FP Básica, 15-16 años; Ciclos Formativos de Grado Medio, 16-17 años; Ciclos Formativos de Grado Superior, 18-19 años.
- En el indicador *número de graduados en FP por 10.000 personas de la edad teórica de graduación*, que se presenta en la tabla D5.12, se han utilizado las siguientes edades teóricas de graduación: Técnico (Ciclos Formativos de Grado Medio) 17 años; Técnico Superior (Ciclos Formativos de Grado Superior) 19 años.

*Fuentes de información:*

- *Estadística de las Enseñanzas no universitarias.* Curso 2018-2019. S.G. de Estadística y Estudios del Ministerio de Educación y Formación Profesional.
- *Estadística del Alumnado de Formación Profesional.* Curso 2018-2019. S.G. de Estadística y Estudios del Ministerio de Educación y Formación Profesional.

D5.1. Centros que imparten, alumnado y número medio de alumnos por grupo de Ciclos Formativos de FP

	CENTROS QUE IMPARTEN						ALUMNADO					Número medio de alumnos por grupo		
	Total	FP Básica	Grado Medio (1)	Grado Superior (1)	Educación a distancia		FP Básica	Grado Medio (1)	Grado Superior (1)	Educación a distancia		FP Básica	Grado Medio (2)	Grado Superior (2)
					Grado Medio	Grado Superior				Grado Medio	Grado Superior			
<b>TODOS LOS CENTROS</b>														
<b>TOTAL</b>	<b>3.763</b>	<b>2.052</b>	<b>2.819</b>	<b>2.477</b>	<b>196</b>	<b>321</b>	<b>73.810</b>	<b>322.736</b>	<b>353.235</b>	<b>27.484</b>	<b>59.934</b>	<b>12,4</b>	<b>19,3</b>	<b>20,6</b>
Andalucía	809	481	608	517	16	51	13.047	63.049	62.378	1.169	7.379	11,5	21,3	22,1
Aragón	121	97	97	74	10	9	2.616	8.778	9.504	1.040	1.989	9,2	15,5	17,5
Asturias, Principado de	82	26	63	61	7	12	821	5.529	7.365	1.431	1.816	11,8	16,5	19,6
Balears, Illes	93	63	74	55	6	5	1.979	7.217	5.186	746	995	9,3	14,5	14,7
Canarias	178	115	121	114	36	54	3.711	12.472	15.019	3.477	6.221	12,5	15,8	19,0
Cantabria	61	34	47	45	8	13	841	4.141	4.361	942	1.986	9,2	16,6	18,4
Castilla y León	198	114	158	142	16	22	4.392	14.976	16.966	1.558	2.308	12,9	16,9	18,8
Castilla-La Mancha	200	150	152	117	17	22	4.846	14.184	13.289	2.334	3.420	12,7	14,0	15,2
Cataluña	443	0	395	354	20	38	0	60.171	61.261	6.769	18.374	-	24,7	23,2
Comunitat Valenciana	444	319	309	258	0	1	11.551	41.631	43.513	0	684	11,8	19,5	21,8
Extremadura	159	114	122	92	5	8	2.214	7.125	7.325	527	1.242	8,0	13,3	14,9
Galicia	237	137	186	171	13	21	4.812	18.382	22.095	2.223	3.302	12,0	14,9	17,1
Madrid, Comunidad de	331	166	226	228	24	40	11.214	32.474	44.895	2.588	6.109	17,1	20,0	22,6
Murcia, Región de	145	102	87	76	11	10	4.038	9.931	10.797	1.405	1.577	14,1	20,3	22,2
Navarra, Comunidad Foral de	37	25	29	26	3	7	1.127	4.049	4.053	266	891	12,2	18,6	18,5
País Vasco	185	71	117	120	1	1	4.570	14.582	21.421	539	672	13,2	20,3	20,3
Rioja, La	26	24	17	17	2	3	1.047	2.524	2.279	170	703	13,9	20,8	18,4
Ceuta	7	7	6	6	1	3	496	874	798	300	144	16,7	17,8	19,1
Melilla	7	7	5	4	0	1	488	647	730	0	122	20,5	17,8	24,8
<b>CENTROS PÚBLICOS</b>														
<b>TOTAL</b>	<b>2.555</b>	<b>1.677</b>	<b>1.986</b>	<b>1.678</b>	<b>134</b>	<b>180</b>	<b>55.758</b>	<b>232.755</b>	<b>254.602</b>	<b>19.409</b>	<b>37.589</b>	<b>11,8</b>	<b>18,7</b>	<b>20,7</b>
Andalucía	565	394	449	358	7	21	10.034	43.220	43.727	734	4.919	11,0	20,1	22,6
Aragón	81	70	64	52	9	8	1.807	6.081	6.925	1.015	1.700	9,2	14,6	16,4
Asturias, Principado de	55	20	44	43	7	11	596	4.180	5.997	1.431	1.695	11,4	16,1	19,9
Balears, Illes	69	55	59	42	5	4	1.674	5.755	4.256	716	933	9,0	13,8	14,6
Canarias	149	109	111	94	31	36	3.470	11.555	13.368	3.314	5.163	12,3	15,9	19,5
Cantabria	35	23	32	28	8	9	502	2.770	3.100	942	1.637	8,7	16,0	17,9
Castilla y León	135	86	111	103	15	15	2.952	10.351	12.947	1.251	1.823	12,1	16,1	18,2
Castilla-La Mancha	168	133	131	97	12	18	4.262	12.210	11.972	1.647	3.102	12,5	13,9	15,2
Cataluña	270	0	257	213	1	1	0	44.399	39.794	2.624	6.278	-	24,2	23,9
Comunitat Valenciana	317	284	208	182	0	1	10.206	29.941	33.832	0	684	11,5	20,0	22,4
Extremadura	140	112	106	74	5	8	2.187	6.125	6.309	527	1.242	8,0	13,3	14,9
Galicia	173	120	141	129	13	19	4.045	14.922	18.439	2.223	3.179	11,6	14,3	17,0
Madrid, Comunidad de	153	112	113	107	8	12	7.084	18.612	27.485	1.164	1.905	16,9	20,3	24,8
Murcia, Región de	106	91	58	55	6	3	3.404	7.350	8.412	546	879	13,5	20,1	23,1
Navarra, Comunidad Foral de	21	14	20	18	3	6	706	3.071	2.922	266	809	11,8	18,3	18,0
País Vasco	89	25	60	61	1	1	1.281	8.903	11.779	539	672	12,4	19,4	19,5
Rioja, La	16	16	11	12	2	3	608	1.789	1.810	170	703	12,9	20,1	18,5
Ceuta	6	6	6	6	1	3	452	874	798	300	144	16,3	17,8	19,1
Melilla	7	7	5	4	0	1	488	647	730	0	122	20,5	17,8	24,8
<b>CENTROS PRIVADOS</b>														
<b>TOTAL</b>	<b>1.208</b>	<b>375</b>	<b>833</b>	<b>799</b>	<b>62</b>	<b>141</b>	<b>18.052</b>	<b>89.981</b>	<b>98.633</b>	<b>8.075</b>	<b>22.345</b>	<b>14,3</b>	<b>21,0</b>	<b>20,3</b>
Andalucía	244	87	159	159	9	30	3.013	19.829	18.651	435	2.460	13,7	24,2	21,0
Aragón	40	27	33	22	1	1	809	2.697	2.579	25	289	9,3	17,6	21,2
Asturias, Principado de	27	6	19	18	0	1	225	1.349	1.368	0	121	13,1	18,2	18,5
Balears, Illes	24	8	15	13	1	1	305	1.462	930	30	62	11,5	18,4	15,2
Canarias	29	6	10	20	5	18	241	917	1.651	163	1.058	14,8	14,5	15,7
Cantabria	26	11	15	17	0	4	339	1.371	1.261	0	349	10,1	17,9	19,7
Castilla y León	63	28	47	39	1	7	1.440	4.625	4.019	307	485	14,9	19,3	20,6
Castilla-La Mancha	32	17	21	20	5	4	584	1.974	1.317	687	318	15,1	14,5	15,2
Cataluña	173	0	138	141	19	37	0	15.772	21.467	4.145	12.096	-	26,4	22,1
Comunitat Valenciana	127	35	101	76	0	0	1.345	11.690	9.681	0	0	14,9	18,1	19,8
Extremadura	19	2	16	18	0	0	27	1.000	1.016	0	0	6,5	13,7	14,8
Galicia	64	17	45	42	0	2	767	3.460	3.656	0	123	15,3	17,9	17,3
Madrid, Comunidad de	178	54	113	121	16	28	4.130	13.862	17.410	1.424	4.204	17,3	19,6	19,8
Murcia, Región de	39	11	29	21	5	7	634	2.581	2.385	859	698	18,3	20,9	19,9
Navarra, Comunidad Foral de	16	11	9	8	0	1	421	978	1.131	0	82	12,9	19,7	20,2
País Vasco	96	46	57	59	0	0	3.289	5.679	9.642	0	0	13,6	22,0	21,4
Rioja, La	10	8	6	5	0	0	439	735	469	0	0	15,7	22,8	18,0
Ceuta	1	1	0	0	0	0	44	0	0	0	0	22,0	-	-
Melilla	0	0	0	0	0	0	0	0	0	0	0	-	-	-

(1) Enseñanza presencial: régimen ordinario y adultos.

(2) Sólo se considera el alumnado y los grupos de régimen ordinario, excluyendo el alumnado matriculado exclusivamente para realizar la formación en centros de trabajo.

## D5.2. Número de Ciclos Formativos de FP Básica impartidos, por familia profesional (1)

(continúa)

	Adminis- tración y Gestión	Agraria	Artes Gráficas	Comercio y Marketing	Edificación y Obra Civil	Electricidad y Electrónica	Fabricación Mecánica	Hostelería y Turismo	Imagen Personal
<b>TOTAL</b>	<b>508</b>	<b>212</b>	<b>24</b>	<b>163</b>	<b>36</b>	<b>408</b>	<b>192</b>	<b>230</b>	<b>198</b>
Andalucía	116	57	1	15	14	79	41	39	26
Aragón	26	11	1	7	1	26	10	14	6
Asturias, Principado de	3	1	0	2	0	5	3	2	5
Balears, Illes	14	8	1	8	0	9	3	14	7
Canarias	25	18	0	14	4	17	4	15	11
Cantabria	6	4	1	2	0	6	4	4	4
Castilla y León	29	8	0	6	1	28	16	19	16
Castilla-La Mancha	36	10	1	11	0	32	8	15	11
Cataluña	0	0	0	0	0	0	0	0	0
Comunitat Valenciana	91	56	3	30	4	70	27	29	31
Extremadura	26	14	2	8	3	16	9	12	6
Galicia	27	7	4	13	2	32	11	12	8
Madrid, Comunidad de	55	4	6	18	1	40	10	14	24
Murcia, Región de	33	3	0	10	0	22	7	9	16
Navarra, Comunidad Foral de	4	4	1	3	2	4	5	6	3
País Vasco	5	4	2	11	3	16	28	23	19
Rioja, La	9	2	0	3	0	4	5	1	3
Ceuta	1	1	0	1	1	1	0	1	1
Melilla	2	0	1	1	0	1	1	1	1

(conclusión)

	Industrias Alimenta- rias	Informática y Comuni- caciones	Instalación y Manteni- miento	Madera, Mueble y Corcho	Marítimo Pesquera	Serv. Sociocul- turales y a la Cdad.	Textil, Confección y Piel	Transporte y Manteni- miento de Vehículos	Vidrio y Cerámica
<b>TOTAL</b>	<b>22</b>	<b>449</b>	<b>25</b>	<b>79</b>	<b>2</b>	<b>18</b>	<b>23</b>	<b>244</b>	<b>3</b>
Andalucía	4	100	0	16	0	6	3	44	1
Aragón	2	15	1	4	0	0	1	12	0
Asturias, Principado de	0	4	0	1	0	0	0	7	0
Balears, Illes	0	12	2	1	0	0	0	7	0
Canarias	0	16	3	5	0	2	3	12	0
Cantabria	0	4	0	3	0	0	1	5	0
Castilla y León	1	14	0	8	0	0	1	23	0
Castilla-La Mancha	1	43	0	2	0	0	2	14	0
Cataluña	0	0	0	0	0	0	0	0	0
Comunitat Valenciana	4	82	5	7	1	0	5	21	2
Extremadura	5	16	0	5	0	1	0	11	0
Galicia	2	34	1	8	1	2	3	26	0
Madrid, Comunidad de	0	64	0	3	0	0	0	26	0
Murcia, Región de	1	24	1	2	0	0	1	15	0
Navarra, Comunidad Foral de	1	4	0	2	0	0	1	3	0
País Vasco	1	9	11	9	0	7	1	14	0
Rioja, La	0	5	0	2	0	0	1	2	0
Ceuta	0	1	1	0	0	0	0	1	0
Melilla	0	2	0	1	0	0	0	1	0

(1) Cada Ciclo Formativo aparece contabilizado tantas veces como centros lo imparten. Se ha tenido en cuenta la enseñanza presencial.

## D5.3. Número de Ciclos Formativos de Grado Medio impartidos, por familia profesional (1)

(continúa)

	Actividades físicas y deportivas	Administración y Gestión	Agraria	Artes Gráficas	Comercio y Marketing	Edificación y Obra Civil	Electricidad y Electrónica	Energía y agua
<b>TOTAL</b>	<b>7</b>	<b>1.014</b>	<b>167</b>	<b>52</b>	<b>347</b>	<b>35</b>	<b>589</b>	<b>7</b>
Andalucía	2	228	37	8	75	5	129	0
Aragón	0	39	9	1	4	2	26	0
Asturias, Principado de	0	19	2	1	4	1	13	0
Balears, Illes	0	24	5	2	6	1	11	0
Canarias	0	41	14	2	23	3	30	2
Cantabria	1	20	2	1	4	1	11	0
Castilla y León	0	57	9	2	17	2	41	0
Castilla-La Mancha	0	56	9	1	15	0	30	0
Cataluña	3	132	20	9	65	6	61	2
Comunitat Valenciana	0	112	23	3	44	4	59	0
Extremadura	1	42	10	2	13	1	16	0
Galicia	0	62	12	5	21	5	48	1
Madrid, Comunidad de	0	86	3	8	26	0	49	1
Murcia, Región de	0	46	3	1	12	1	19	0
Navarra, Comunidad Foral de	0	10	2	1	4	0	6	1
País Vasco	0	28	4	4	11	3	31	0
Rioja, La	0	10	1	1	1	0	7	0
Ceuta	0	1	1	0	1	0	1	0
Melilla	0	1	1	0	1	0	1	0

(continúa)

	Fabricación Mecánica	Hostelería y Turismo	Imagen Personal	Imagen y Sonido	Industrias Alimentarias	Industrias Extractivas	Informática y Comunicaciones	Instalación y Mantenimiento
<b>TOTAL</b>	<b>236</b>	<b>211</b>	<b>265</b>	<b>62</b>	<b>128</b>	<b>6</b>	<b>576</b>	<b>270</b>
Andalucía	38	45	44	9	21	2	133	45
Aragón	14	9	9	2	6	1	15	9
Asturias, Principado de	6	6	8	1	3	0	5	10
Balears, Illes	1	10	5	2	1	0	19	4
Canarias	8	21	14	2	10	0	19	11
Cantabria	6	3	4	0	2	0	8	3
Castilla y León	16	13	17	1	10	0	22	21
Castilla-La Mancha	8	16	14	2	5	0	33	12
Cataluña	31	24	41	11	26	2	106	45
Comunitat Valenciana	16	18	31	7	10	0	62	32
Extremadura	5	8	10	0	6	0	16	5
Galicia	20	9	17	6	11	0	26	15
Madrid, Comunidad de	13	13	22	13	6	0	68	14
Murcia, Región de	5	4	7	2	4	0	15	5
Navarra, Comunidad Foral de	7	1	4	2	1	1	6	8
País Vasco	40	8	13	1	4	0	18	26
Rioja, La	2	1	3	0	2	0	3	3
Ceuta	0	1	1	1	0	0	1	1
Melilla	0	1	1	0	0	0	1	1

(1) Cada Ciclo Formativo aparece contabilizado tantas veces como centros lo imparten. Se ha tenido en cuenta la enseñanza presencial.

## D5.3. Número de Ciclos Formativos de Grado Medio impartidos, por familia profesional (1)

(conclusión)

	Madera, Mueble y Corcho	Marítimo Pesquera	Química	Sanidad	Seguridad y Medio ambiente	Serv. Sociocul- turales y a la Cdad.	Textil, Confección y Piel	Transporte y Manten- imiento de Vehículos	Vidrio y Cerámica
<b>TOTAL</b>	<b>81</b>	<b>22</b>	<b>72</b>	<b>302</b>	<b>13</b>	<b>381</b>	<b>38</b>	<b>381</b>	<b>2</b>
Andalucía	12	3	13	74	0	74	5	79	0
Aragón	2	0	3	7	2	10	1	15	0
Asturias, Principado de	2	1	2	7	0	6	1	11	0
Balears, Illes	1	1	0	8	0	10	0	6	0
Canarias	7	3	3	13	0	19	3	21	0
Cantabria	1	1	2	2	0	5	1	6	0
Castilla y León	7	0	5	15	1	14	3	26	0
Castilla-La Mancha	3	0	3	22	1	34	1	16	0
Cataluña	8	2	14	37	1	75	8	53	0
Comunitat Valenciana	8	2	6	33	5	34	8	36	2
Extremadura	3	0	1	8	0	17	0	13	0
Galicia	11	4	7	14	1	17	2	32	0
Madrid, Comunidad de	4	0	5	33	0	30	2	31	0
Murcia, Región de	1	2	3	12	2	4	2	12	0
Navarra, Comunidad Foral de	2	0	1	2	0	7	0	2	0
País Vasco	8	3	3	11	0	20	1	17	0
Rioja, La	1	0	1	2	0	3	0	3	0
Ceuta	0	0	0	1	0	1	0	1	0
Melilla	0	0	0	1	0	1	0	1	0

(1) Cada Ciclo Formativo aparece contabilizado tantas veces como centros lo imparten. Se ha tenido en cuenta la enseñanza presencial.

## D5.4. Número de Ciclos Formativos de Grado Superior impartidos, por familia profesional (1)

(continúa)

	Actividades físicas y deportivas	Administración y Gestión	Agraria	Artes Gráficas	Artes y Artesanía	Comercio y Marketing	Edificación y Obra Civil	Electricidad y Electrónica
<b>TOTAL</b>	<b>290</b>	<b>826</b>	<b>103</b>	<b>36</b>	<b>4</b>	<b>316</b>	<b>106</b>	<b>419</b>
Andalucía	52	171	22	5	0	44	26	64
Aragón	8	31	5	1	0	6	3	19
Asturias, Principado de	6	18	2	2	0	5	3	9
Balears, Illes	0	18	2	0	0	7	1	6
Canarias	16	37	8	0	0	16	5	20
Cantabria	4	14	2	1	0	4	3	8
Castilla y León	14	48	8	1	0	13	9	27
Castilla-La Mancha	14	38	5	0	0	15	6	23
Cataluña	61	108	12	8	0	69	11	59
Comunitat Valenciana	0	87	8	2	4	35	8	49
Extremadura	9	27	6	1	0	7	4	14
Galicia	16	56	11	2	0	20	7	30
Madrid, Comunidad de	59	79	3	7	0	35	7	31
Murcia, Región de	14	34	3	1	0	12	2	11
Navarra, Comunidad Foral de	4	9	1	1	0	5	1	6
País Vasco	12	40	4	4	0	20	8	38
Rioja, La	1	9	1	0	0	2	1	3
Ceuta	0	1	0	0	0	0	1	1
Melilla	0	1	0	0	0	1	0	1

(continúa)

	Energía y agua	Fabricación Mecánica	Hostelería y Turismo	Imagen Personal	Imagen y Sonido	Industrias Alimentarias	Informática y Comunicaciones	Instalación y Mantenimiento
<b>TOTAL</b>	<b>58</b>	<b>161</b>	<b>228</b>	<b>133</b>	<b>118</b>	<b>56</b>	<b>515</b>	<b>190</b>
Andalucía	6	17	55	19	19	8	115	20
Aragón	2	6	3	4	3	2	16	12
Asturias, Principado de	1	6	6	4	2	1	10	3
Balears, Illes	2	0	5	1	3	1	11	2
Canarias	5	3	20	8	4	3	13	5
Cantabria	2	4	4	3	1	1	6	4
Castilla y León	2	9	12	10	7	6	25	15
Castilla-La Mancha	3	5	13	3	1	5	20	9
Cataluña	9	26	32	18	20	7	78	30
Comunitat Valenciana	8	17	21	17	13	4	50	27
Extremadura	3	2	5	7	3	5	10	3
Galicia	5	11	14	10	6	7	28	13
Madrid, Comunidad de	2	8	16	18	25	1	80	8
Murcia, Región de	2	3	3	2	4	2	19	4
Navarra, Comunidad Foral de	1	5	3	1	1	1	4	8
País Vasco	4	37	12	6	6	1	24	24
Rioja, La	1	2	2	1	0	1	4	3
Ceuta	0	0	1	1	0	0	1	0
Melilla	0	0	1	0	0	0	1	0

(1) Cada Ciclo Formativo aparece contabilizado tantas veces como centros lo imparten. Se ha tenido en cuenta la enseñanza presencial.

## D5.4. Número de Ciclos Formativos de Grado Superior impartidos, por familia profesional (1)

(conclusión)

	Madera, Mueble y Corcho	Maritimo Pesquera	Química	Sanidad	Seguridad y Medio ambiente	Serv. Sociocul- turales y a la Cdad.	Textil, Confección y Piel	Transporte y Manten- imiento de Vehículos	Vidrio y Cerámica
<b>TOTAL</b>	<b>30</b>	<b>22</b>	<b>80</b>	<b>382</b>	<b>28</b>	<b>523</b>	<b>30</b>	<b>174</b>	<b>2</b>
Andalucía	4	2	10	89	0	118	2	19	0
Aragón	1	0	2	10	2	10	1	9	0
Asturias, Principado de	0	1	2	12	0	10	0	4	0
Balears, Illes	0	1	1	9	0	11	0	3	0
Canarias	2	4	2	17	5	27	2	6	0
Cantabria	1	0	2	6	0	9	0	3	0
Castilla y León	2	0	5	18	0	21	2	15	0
Castilla-La Mancha	2	0	3	18	2	24	0	8	0
Cataluña	3	2	20	57	7	85	7	28	0
Comunitat Valenciana	2	1	5	36	6	45	5	21	2
Extremadura	2	0	1	13	0	17	1	6	0
Galicia	6	5	7	21	0	24	2	11	0
Madrid, Comunidad de	1	0	9	42	0	66	4	19	0
Murcia, Región de	0	2	2	12	1	13	1	6	0
Navarra, Comunidad Foral de	1	0	1	3	1	4	0	1	0
País Vasco	3	4	7	15	4	31	2	12	0
Rioja, La	0	0	1	2	0	4	1	1	0
Ceuta	0	0	0	1	0	1	0	1	0
Melilla	0	0	0	1	0	3	0	1	0

(1) Cada Ciclo Formativo aparece contabilizado tantas veces como centros lo imparten. Se ha tenido en cuenta la enseñanza presencial.

## D5.5. Tasas brutas de escolarización (1)

	Ciclo Formativo FP Básica	Ciclo Formativo Grado Medio	Ciclo Formativo Grado Superior
<b>AMBOS SEXOS</b>			
<b>TOTAL</b>	<b>7,8</b>	<b>34,8</b>	<b>38,2</b>
Andalucía	7,1	35,0	34,6
Aragón	10,4	35,4	38,7
Asturias, Principado de	5,3	36,1	47,7
Balears, Illes	8,5	31,2	22,6
Canarias	8,3	27,7	32,6
Cantabria	7,9	40,2	42,8
Castilla y León	10,7	36,9	41,1
Castilla-La Mancha	11,5	34,1	31,2
Cataluña	-	39,4	40,2
Comunitat Valenciana	11,4	42,0	44,1
Extremadura	10,5	33,4	33,5
Galicia	11,0	42,6	50,7
Madrid, Comunidad de	8,3	24,7	34,7
Murcia, Región de	11,8	29,3	32,7
Navarra, Comunidad Foral de	8,2	30,2	29,7
País Vasco	11,1	36,5	54,3
Rioja, La	16,9	42,6	38,0
Ceuta	22,2	41,4	36,5
Melilla	20,5	28,2	31,2
<b>HOMBRES</b>			
<b>TOTAL</b>	<b>10,7</b>	<b>39,0</b>	<b>40,3</b>
Andalucía	10,2	38,3	33,5
Aragón	14,6	40,9	45,9
Asturias, Principado de	7,9	40,3	51,2
Balears, Illes	11,3	34,4	22,6
Canarias	11,7	31,7	33,2
Cantabria	10,7	44,0	46,3
Castilla y León	14,7	40,8	46,5
Castilla-La Mancha	15,8	35,9	32,9
Cataluña	-	45,4	42,4
Comunitat Valenciana	15,5	45,7	45,5
Extremadura	14,4	34,8	34,7
Galicia	15,4	48,3	53,4
Madrid, Comunidad de	11,0	27,6	37,5
Murcia, Región de	14,8	31,7	33,3
Navarra, Comunidad Foral de	11,3	37,5	35,3
País Vasco	15,4	46,1	67,1
Rioja, La	22,7	47,7	41,0
Ceuta	29,8	36,2	31,3
Melilla	27,9	29,8	29,7
<b>MUJERES</b>			
<b>TOTAL</b>	<b>4,7</b>	<b>30,4</b>	<b>35,9</b>
Andalucía	3,9	31,6	35,7
Aragón	6,0	29,5	30,7
Asturias, Principado de	2,7	31,6	43,8
Balears, Illes	5,4	27,8	22,6
Canarias	4,6	23,4	32,0
Cantabria	4,9	36,2	39,3
Castilla y León	6,5	32,8	35,4
Castilla-La Mancha	6,8	32,2	29,4
Cataluña	-	32,8	37,7
Comunitat Valenciana	7,0	38,0	42,7
Extremadura	6,3	32,0	32,3
Galicia	6,4	36,5	47,8
Madrid, Comunidad de	5,4	21,7	31,8
Murcia, Región de	8,5	26,8	31,9
Navarra, Comunidad Foral de	5,0	22,6	23,9
País Vasco	6,6	26,2	40,6
Rioja, La	10,9	37,2	34,9
Ceuta	14,7	46,9	41,4
Melilla	12,8	26,6	32,6

(1) Para el cálculo de la tasa bruta de escolarización se ha tenido en cuenta el alumnado de enseñanza presencial: regímenes ordinario y de adultos.



## D5.6. Distribución porcentual del alumnado de Ciclos Formativos según edad (1)

	16 y menos años	17 años	18 años	19 años	20 años	21 años (2)	22 años	23 años	24 años	25 y más años
<b>Ciclos Formativos de FP Básica</b>										
<b>TOTAL</b>	<b>48,2</b>	<b>33,4</b>	<b>14,0</b>	<b>2,8</b>	<b>0,6</b>	<b>1,0</b>	-	-	-	-
Andalucía	49,7	34,8	13,5	1,9	0,2	0,0	-	-	-	-
Aragón	52,2	31,8	11,6	2,5	0,6	1,3	-	-	-	-
Asturias, Principado de	31,9	40,3	21,6	4,8	1,0	0,5	-	-	-	-
Balears, Illes	53,3	31,3	12,8	2,4	0,3	0,0	-	-	-	-
Canarias	47,3	36,8	14,4	1,5	0,1	0,0	-	-	-	-
Cantabria	50,2	31,4	11,5	4,9	0,8	1,2	-	-	-	-
Castilla y León	42,2	32,5	16,6	4,9	1,7	2,2	-	-	-	-
Castilla-La Mancha	46,9	34,4	14,0	3,0	0,5	1,1	-	-	-	-
Cataluña	-	-	-	-	-	-	-	-	-	-
Comunitat Valenciana	59,3	28,0	9,4	1,8	0,4	1,1	-	-	-	-
Extremadura	49,1	29,4	12,8	3,7	1,3	3,7	-	-	-	-
Galicia	47,8	32,5	14,7	3,5	0,9	0,6	-	-	-	-
Madrid, Comunidad de	38,6	37,8	17,9	3,6	0,7	1,4	-	-	-	-
Murcia, Región de	44,0	32,6	15,1	4,3	0,7	3,3	-	-	-	-
Navarra, Comunidad Foral de	46,6	36,2	14,5	2,4	0,4	0,0	-	-	-	-
País Vasco	46,6	34,9	15,4	2,8	0,3	0,0	-	-	-	-
Rioja, La	51,0	30,0	15,1	2,8	1,1	0,1	-	-	-	-
Ceuta	59,5	30,2	9,7	0,6	0,0	0,0	-	-	-	-
Melilla	53,5	30,5	12,3	3,3	0,4	0,0	-	-	-	-
<b>Ciclos Formativos de Grado Medio</b>										
<b>TOTAL</b>	<b>7,5</b>	<b>18,4</b>	<b>20,6</b>	<b>14,8</b>	<b>9,0</b>	<b>5,7</b>	<b>3,7</b>	<b>2,6</b>	<b>1,9</b>	<b>15,8</b>
Andalucía	6,3	17,0	20,6	15,5	9,8	6,4	4,2	3,0	2,2	15,2
Aragón	5,6	20,6	23,0	16,5	8,6	4,7	3,0	2,1	1,1	14,8
Asturias, Principado de	2,7	11,4	16,3	13,9	10,4	7,4	4,8	3,5	2,7	26,8
Balears, Illes	10,1	22,2	22,1	13,6	7,4	4,2	2,7	2,1	1,6	14,0
Canarias	3,1	14,6	21,0	16,9	10,4	6,6	4,9	3,2	2,5	16,9
Cantabria	4,9	17,8	19,7	14,9	9,4	5,4	3,9	2,3	1,9	19,8
Castilla y León	3,8	13,0	20,1	17,0	10,8	7,2	4,5	3,3	2,2	18,2
Castilla-La Mancha	3,2	12,5	19,3	15,9	10,1	7,0	4,9	3,4	2,7	21,1
Cataluña	17,2	27,8	20,7	11,2	5,9	3,5	2,2	1,6	1,1	8,8
Comunitat Valenciana	6,1	19,7	21,8	13,9	7,4	4,6	3,1	2,4	1,8	19,3
Extremadura	4,9	16,5	22,0	16,1	9,6	6,5	3,8	2,5	1,5	16,7
Galicia	2,7	9,7	16,1	15,4	10,8	7,4	4,9	3,6	2,7	26,7
Madrid, Comunidad de	4,3	15,0	21,5	17,6	10,9	6,5	4,4	3,2	2,3	14,3
Murcia, Región de	3,6	12,2	18,6	15,6	12,2	7,9	5,1	3,6	2,4	18,7
Navarra, Comunidad Foral de	13,3	24,7	24,3	15,3	8,6	4,2	2,1	1,3	0,7	5,5
País Vasco	6,7	18,8	21,3	15,6	8,9	5,3	3,4	2,0	1,5	16,5
Rioja, La	8,6	20,7	21,4	16,1	10,3	6,5	3,2	2,0	1,1	10,1
Ceuta	2,7	11,3	15,0	15,2	10,4	9,5	5,1	4,6	3,5	22,5
Melilla	2,3	10,0	16,8	16,7	9,7	7,4	4,8	2,6	3,4	26,1
<b>Ciclos Formativos de Grado Superior</b>										
<b>TOTAL</b>	-	-	<b>9,3</b>	<b>16,5</b>	<b>15,6</b>	<b>12,7</b>	<b>9,2</b>	<b>6,7</b>	<b>4,9</b>	<b>25,2</b>
Andalucía	-	-	9,3	16,9	14,7	12,3	9,5	7,5	5,4	24,4
Aragón	-	-	6,8	15,0	16,6	13,8	10,3	6,7	5,1	25,8
Asturias, Principado de	-	-	9,5	14,4	13,1	11,7	9,3	7,2	5,6	29,2
Balears, Illes	-	-	8,0	17,0	16,9	12,7	8,5	7,1	4,3	25,4
Canarias	-	-	10,0	17,5	15,1	12,6	8,9	7,0	5,2	23,8
Cantabria	-	-	7,3	13,8	15,4	13,3	10,3	6,5	5,5	27,8
Castilla y León	-	-	6,8	12,8	14,7	14,0	10,2	7,4	5,4	28,6
Castilla-La Mancha	-	-	7,4	14,7	15,8	13,9	10,4	8,0	6,1	23,7
Cataluña	-	-	14,1	21,4	17,1	12,1	7,9	5,3	3,6	18,5
Comunitat Valenciana	-	-	6,3	13,5	14,0	11,3	8,1	5,9	4,3	36,5
Extremadura	-	-	6,4	15,5	17,6	14,0	11,9	8,4	5,5	20,7
Galicia	-	-	7,2	12,7	13,4	11,9	9,2	7,2	5,6	32,7
Madrid, Comunidad de	-	-	9,0	16,8	17,4	14,3	10,0	7,1	5,2	20,2
Murcia, Región de	-	-	7,2	13,6	15,2	13,6	9,9	7,4	5,2	27,8
Navarra, Comunidad Foral de	-	-	11,8	21,8	20,0	14,7	9,0	6,0	4,1	12,5
País Vasco	-	-	10,7	16,5	14,6	12,7	8,6	6,1	4,4	26,3
Rioja, La	-	-	6,6	16,1	17,8	13,9	10,9	7,5	5,5	21,8
Ceuta	-	-	5,6	14,8	11,5	10,0	10,2	7,8	6,9	33,2
Melilla	-	-	7,3	14,4	14,9	13,8	10,1	8,2	6,6	24,7

(1) Para la distribución porcentual del alumnado por edad se ha tenido en cuenta el alumnado de enseñanza presencial: regímenes ordinario y de adultos presencial.

(2) Para el cálculo del portecajes de alumnos de ciclos formativos de FP Básica se incluye en "21 años" los alumnos de 21 y más años

## D5.7. Alumnado matriculado en Ciclos Formativos de FP Básica, por familia profesional

(continúa)

	TOTAL	Adminis- tración y Gestión	Agraria	Artes Gráficas	Comercio y Marketing	Edificación y Obra Civil	Electricidad y Electrónica	Fabricación Mecánica	Hostelería y Turismo	Imagen Personal
<b>TOTAL</b>	<b>73.810</b>	<b>13.106</b>	<b>4.306</b>	<b>626</b>	<b>4.518</b>	<b>694</b>	<b>9.924</b>	<b>4.817</b>	<b>6.725</b>	<b>6.291</b>
Andalucía	13.047	2.809	1.198	21	382	263	1.902	972	1.026	672
Aragón	2.616	462	172	24	154	20	484	190	259	145
Asturias, Principado de	821	72	15	0	52	0	107	96	40	124
Balears, Illes	1.979	317	140	18	214	0	207	61	323	165
Canarias	3.711	622	370	0	383	101	397	90	415	329
Cantabria	841	104	71	23	43	0	97	71	90	92
Castilla y León	4.392	704	143	0	173	12	671	439	504	498
Castilla-La Mancha	4.846	871	227	26	302	0	740	216	400	334
Cataluña	0	0	0	0	0	0	0	0	0	0
Comunitat Valenciana	11.551	2.351	1.136	74	716	91	1.565	620	826	920
Extremadura	2.214	379	226	30	147	29	260	138	172	107
Galicia	4.812	726	131	95	321	48	693	286	376	273
Madrid, Comunidad de	11.214	1.990	113	214	741	1	1.452	372	921	1.366
Murcia, Región de	4.038	1.067	77	0	316	0	551	205	251	438
Navarra, Comunidad Foral de	1.127	96	123	28	80	46	101	132	169	101
País Vasco	4.570	143	74	59	323	45	447	762	754	550
Rioja, La	1.047	279	55	0	91	0	115	131	38	86
Ceuta	496	35	35	0	44	38	57	0	88	61
Melilla	488	79	0	14	36	0	78	36	73	30

(conclusión)

	Industrias Alimenta- rias	Informátic a y Comuni- caciones	Instalación y Manteni- miento	Madera, Mueble y Corcho	Marítimo Pesquera	Serv. Sociocul- turales y a la Cdad.	Textil, Confección y Piel	Transporte y Manteni- miento de Vehiculos	Vidrio y Cerámica
<b>TOTAL</b>	<b>413</b>	<b>12.086</b>	<b>514</b>	<b>1.701</b>	<b>37</b>	<b>356</b>	<b>513</b>	<b>7.110</b>	<b>73</b>
Andalucía	74	2.255	0	295	0	81	55	1.027	15
Aragón	17	293	17	85	0	0	21	273	0
Asturias, Principado de	0	105	0	18	0	0	0	192	0
Balears, Illes	0	325	39	25	0	0	0	145	0
Canarias	0	398	36	161	0	43	66	300	0
Cantabria	0	113	0	40	0	0	11	86	0
Castilla y León	15	376	0	158	0	0	17	682	0
Castilla-La Mancha	30	1.156	0	43	0	0	50	451	0
Cataluña	0	0	0	0	0	0	0	0	0
Comunitat Valenciana	65	2.186	76	144	25	0	122	576	58
Extremadura	99	308	0	116	0	15	0	188	0
Galicia	45	862	15	174	12	39	88	628	0
Madrid, Comunidad de	0	2.518	0	89	0	0	0	1.437	0
Murcia, Región de	23	628	13	35	0	0	17	417	0
Navarra, Comunidad Foral de	23	61	0	53	0	0	13	101	0
País Vasco	22	223	282	211	0	178	28	469	0
Rioja, La	0	139	0	31	0	0	25	57	0
Ceuta	0	64	36	0	0	0	0	38	0
Melilla	0	76	0	23	0	0	0	43	0

## D5.8. Alumnado matriculado en Ciclos Formativos de Grado Medio, por familia profesional (1)

(continúa)

	Total	Actividades físicas y deportivas	Administración y Gestión	Agraria	Artes Gráficas	Comercio y Marketing	Edificación y Obra Civil	Electricidad y Electrónica
<b>TOTAL</b>	<b>350.220</b>	<b>12.184</b>	<b>50.113</b>	<b>6.913</b>	<b>3.526</b>	<b>16.386</b>	<b>653</b>	<b>25.613</b>
Andalucía	64.218	3.163	10.833	1.551	442	4.021	96	5.105
Aragón	9.818	203	1.774	420	98	219	44	907
Asturias, Principado de	6.960	121	686	62	72	224	4	560
Balears, Illes	7.963	507	1.451	168	107	286	12	591
Canarias	15.949	0	1.890	359	99	972	22	1.034
Cantabria	5.083	97	721	213	43	148	13	341
Castilla y León	16.534	288	2.343	410	97	673	29	1.569
Castilla-La Mancha	16.518	197	2.492	356	41	588	0	1.382
Cataluña	66.940	2.429	8.189	1.044	779	3.440	135	3.118
Comunitat Valenciana	41.631	2.075	6.018	827	219	2.185	98	2.985
Extremadura	7.652	378	1.246	317	69	364	12	544
Galicia	20.605	253	2.659	332	413	874	55	1.813
Madrid, Comunidad de	35.062	1.834	5.380	174	580	1.216	0	2.612
Murcia, Región de	11.336	238	2.209	154	72	430	28	967
Navarra, Comunidad Foral de	4.315	152	472	181	76	160	0	332
País Vasco	15.121	142	1.157	244	266	403	105	1.389
Rioja, La	2.694	0	448	29	53	49	0	296
Ceuta	1.174	41	108	36	0	91	0	28
Melilla	647	66	37	36	0	43	0	40

(continúa)

	Energía y agua	Fabricación Mecánica	Hostelería y Turismo	Imagen Personal	Imagen y Sonido	Industrias Alimentarias	Industrias Extractivas	Informática y Comunicaciones
<b>TOTAL</b>	<b>129</b>	<b>11.679</b>	<b>17.749</b>	<b>18.032</b>	<b>3.702</b>	<b>4.405</b>	<b>167</b>	<b>33.950</b>
Andalucía	0	1.933	3.261	3.225	482	548	29	6.016
Aragón	0	464	374	454	96	138	10	764
Asturias, Principado de	0	493	420	363	41	81	0	376
Balears, Illes	0	34	544	212	84	44	0	961
Canarias	23	214	1.475	1.126	61	270	0	1.058
Cantabria	0	336	200	218	0	62	0	406
Castilla y León	0	605	854	974	33	250	0	1.130
Castilla-La Mancha	0	302	822	735	71	166	0	1.817
Cataluña	61	1.630	3.636	3.363	820	1.175	97	8.732
Comunitat Valenciana	0	734	1.547	2.281	510	471	0	4.016
Extremadura	0	198	356	453	0	102	0	638
Galicia	11	1.139	1.160	955	290	475	0	1.381
Madrid, Comunidad de	18	578	1.343	1.826	997	227	0	4.161
Murcia, Región de	0	290	487	492	85	129	0	763
Navarra, Comunidad Foral de	16	367	128	245	58	24	31	286
País Vasco	0	2.220	827	841	52	167	0	1.045
Rioja, La	0	142	108	160	0	76	0	299
Ceuta	0	0	171	74	22	0	0	52
Melilla	0	0	36	35	0	0	0	49

(1) Incluye el alumnado de enseñanza presencial (régimen ordinario y de adultos) y enseñanza a distancia.

## D5.8. Alumnado matriculado en Ciclos Formativos de Grado Medio, por familia profesional (1)

(continúa)

	Instalación y Mantenimiento	Madera, Mueble y Corcho	Marítimo Pesquera	Química	Sanidad	Seguridad y Medio ambiente	Serv. Sociocul- turales y a la Cdad.	Textil, Confección y Piel
<b>TOTAL</b>	<b>11.149</b>	<b>2.265</b>	<b>1.626</b>	<b>3.204</b>	<b>76.010</b>	<b>694</b>	<b>22.106</b>	<b>1.392</b>
Andalucía	1.588	316	304	552	12.635	0	3.682	144
Aragón	343	50	0	105	1.756	54	717	28
Asturias, Principado de	415	47	43	57	1.896	0	404	44
Balears, Illes	121	25	92	0	1.810	0	527	0
Canarias	387	136	253	79	4.009	0	978	106
Cantabria	93	17	33	77	1.212	0	400	23
Castilla y León	732	150	0	226	3.706	20	777	76
Castilla-La Mancha	375	45	0	132	4.381	31	1.332	38
Cataluña	2.073	324	170	822	14.246	120	4.877	346
Comunitat Valenciana	1.639	218	173	312	8.647	288	3.037	250
Extremadura	137	33	0	20	1.651	0	519	0
Galicia	518	414	260	247	4.114	56	1.374	125
Madrid, Comunidad de	815	110	0	230	8.626	0	1.609	154
Murcia, Región de	218	23	110	164	3.189	125	275	41
Navarra, Comunidad Foral de	377	69	0	35	762	0	270	0
País Vasco	1.159	263	188	102	2.397	0	1.009	17
Rioja, La	98	25	0	44	503	0	210	0
Ceuta	29	0	0	0	304	0	50	0
Melilla	32	0	0	0	166	0	59	0

(conclusión)

	Transporte y Mantenimiento de Vehículos	Vidrio y Cerámica
<b>TOTAL</b>	<b>26.497</b>	<b>76</b>
Andalucía	4.292	0
Aragón	800	0
Asturias, Principado de	551	0
Balears, Illes	387	0
Canarias	1.398	0
Cantabria	430	0
Castilla y León	1.592	0
Castilla-La Mancha	1.215	0
Cataluña	5.314	0
Comunitat Valenciana	3.025	76
Extremadura	615	0
Galicia	1.687	0
Madrid, Comunidad de	2.572	0
Murcia, Región de	847	0
Navarra, Comunidad Foral de	274	0
País Vasco	1.128	0
Rioja, La	154	0
Ceuta	168	0
Melilla	48	0

(1) Incluye el alumnado de enseñanza presencial (regímenes ordinario y de adultos) y enseñanza a distancia.

## D5.9. Alumnado matriculado en Ciclos Formativos de Grado Superior, por familia profesional (1)

(continúa)

	Total	Actividades físicas y deportivas	Administración y Gestión	Agraria	Artes Gráficas	Artes y Artesanía	Comercio y Marketing	Edificación y Obra Civil
<b>TOTAL</b>	<b>413.169</b>	<b>23.351</b>	<b>59.674</b>	<b>7.195</b>	<b>2.254</b>	<b>116</b>	<b>27.471</b>	<b>3.863</b>
Andalucía	69.757	4.185	12.095	1.482	250	0	3.489	889
Aragón	11.493	511	1.606	408	62	0	867	101
Asturias, Principado de	9.181	307	970	208	100	0	601	138
Balears, Illes	6.181	527	1.401	42	0	0	231	55
Canarias	21.240	1.250	4.572	310	0	0	1.360	117
Cantabria	6.347	272	764	123	53	0	402	64
Castilla y León	19.274	884	2.474	604	90	0	1.305	207
Castilla-La Mancha	16.709	704	2.784	430	0	0	1.753	170
Cataluña	79.635	4.845	9.867	872	433	0	6.655	388
Comunitat Valenciana	44.197	2.294	6.120	896	199	116	2.918	361
Extremadura	8.567	530	1.363	285	60	0	470	76
Galicia	25.397	855	3.761	623	77	0	1.288	394
Madrid, Comunidad de	51.004	4.088	5.850	247	597	0	3.293	445
Murcia, Región de	12.374	820	2.201	237	47	0	696	124
Navarra, Comunidad Foral de	4.944	190	684	149	42	0	653	36
País Vasco	22.093	816	2.543	247	244	0	1.139	251
Rioja, La	2.982	109	414	32	0	0	253	16
Ceuta	942	65	155	0	0	0	52	31
Melilla	852	99	50	0	0	0	46	0

(continúa)

	Electricidad y Electrónica	Energía y agua	Fabricación Mecánica	Hostelería y Turismo	Imagen Personal	Imagen y Sonido	Industrias Alimentarias	Informática y Comunicaciones
<b>TOTAL</b>	<b>23.577</b>	<b>2.067</b>	<b>9.701</b>	<b>22.108</b>	<b>7.845</b>	<b>17.233</b>	<b>2.352</b>	<b>50.673</b>
Andalucía	3.159	250	708	4.375	1.356	2.537	217	8.698
Aragón	838	61	330	484	190	751	87	1.459
Asturias, Principado de	836	7	436	585	145	430	33	1.264
Balears, Illes	219	17	0	558	70	236	6	836
Canarias	977	195	60	1.916	296	516	80	1.959
Cantabria	421	121	184	342	126	38	180	767
Castilla y León	1.531	56	515	981	456	629	244	2.378
Castilla-La Mancha	1.121	135	163	951	205	177	172	2.369
Cataluña	3.071	243	1.369	3.131	1.360	3.508	278	10.235
Comunitat Valenciana	2.914	267	677	1.988	1.054	1.452	169	4.981
Extremadura	448	75	68	356	209	350	91	1.334
Galicia	1.852	292	705	2.032	520	1.195	235	3.111
Madrid, Comunidad de	2.291	37	533	2.480	1.183	4.463	126	7.097
Murcia, Región de	753	51	205	471	187	302	91	1.268
Navarra, Comunidad Foral de	564	154	235	220	66	49	33	456
País Vasco	2.339	99	3.436	1.005	348	600	22	2.057
Rioja, La	166	7	77	126	33	0	288	307
Ceuta	30	0	0	35	41	0	0	41
Melilla	47	0	0	72	0	0	0	56

(1) Incluye el alumnado de enseñanza presencial (régimenes ordinario y de adultos) y enseñanza a distancia.

## D5.9. Alumnado matriculado en Ciclos Formativos de Grado Superior, por familia profesional (1)

(continúa)

	Instalación y Mantenimiento	Madera, Mueble y Corcho	Maritimo Pesquera	Química	Sanidad	Seguridad y Medio ambiente	Serv. Sociocul- turales y a la Cdad.	Textil, Confección y Piel
<b>TOTAL</b>	<b>9.444</b>	<b>888</b>	<b>1.917</b>	<b>6.355</b>	<b>54.761</b>	<b>7.062</b>	<b>59.868</b>	<b>1.640</b>
Andalucía	828	100	376	713	11.449	1.520	9.686	87
Aragón	464	28	0	274	941	146	1.247	55
Asturias, Principado de	407	0	91	74	1.024	347	999	0
Balears, Illes	40	0	88	22	599	28	1.069	0
Canarias	185	45	254	71	1.948	292	4.350	119
Cantabria	274	42	0	106	706	60	1.123	0
Castilla y León	834	52	0	326	1.726	339	2.379	68
Castilla-La Mancha	346	20	0	303	1.722	388	2.223	0
Cataluña	1.360	89	220	2.067	11.833	1.133	14.081	401
Comunitat Valenciana	1.423	55	121	417	6.099	1.066	6.935	217
Extremadura	121	35	0	27	1.061	149	1.201	43
Galicia	567	193	406	569	2.672	478	2.762	151
Madrid, Comunidad de	515	52	0	566	8.490	454	6.273	319
Murcia, Región de	169	60	94	291	2.304	168	1.508	38
Navarra, Comunidad Foral de	365	41	0	47	242	94	576	0
País Vasco	1.404	76	267	421	1.570	268	2.184	118
Rioja, La	142	0	0	61	210	47	635	24
Ceuta	0	0	0	0	105	44	307	0
Melilla	0	0	0	0	60	41	330	0

(conclusión)

	Transporte y Mantenimiento de Vehículos	Vidrio y Cerámica
<b>TOTAL</b>	<b>11.695</b>	<b>59</b>
Andalucía	1.308	0
Aragón	583	0
Asturias, Principado de	179	0
Balears, Illes	137	0
Canarias	368	0
Cantabria	179	0
Castilla y León	1.196	0
Castilla-La Mancha	573	0
Cataluña	2.196	0
Comunitat Valenciana	1.399	59
Extremadura	215	0
Galicia	659	0
Madrid, Comunidad de	1.605	0
Murcia, Región de	289	0
Navarra, Comunidad Foral de	48	0
País Vasco	639	0
Rioja, La	35	0
Ceuta	36	0
Melilla	51	0

(1) Incluye el alumnado de enseñanza presencial (regímenes ordinario y de adultos) y enseñanza a distancia.

## D5.10 Distribución del alumnado de Ciclos Formativos de FP según titularidad, por familia profesional (1)

	FP BÁSICA				GRADO MEDIO				GRADO SUPERIOR			
	Centros Públicos	%	Centros Privados	%	Centros Públicos	%	Centros Privados	%	Centros Públicos	%	Centros Privados	%
<b>TOTAL GENERAL</b>	<b>55.758</b>	<b>75,5</b>	<b>18.052</b>	<b>24,5</b>	<b>252.164</b>	<b>72,0</b>	<b>98.056</b>	<b>28,0</b>	<b>292.191</b>	<b>70,7</b>	<b>120.978</b>	<b>29,3</b>
Actividades físicas y deportivas	0	-	0	-	6.640	54,5	5.544	45,5	13.661	58,5	9.690	41,5
Administración y Gestión	8.751	66,8	4.355	33,2	34.861	69,6	15.252	30,4	46.181	77,4	13.493	22,6
Agraria	3.703	86,0	603	14,0	5.609	81,1	1.304	18,9	5.713	79,4	1.482	20,6
Artes Gráficas	531	84,8	95	15,2	2.573	73,0	953	27,0	1.769	78,5	485	21,5
Artes y Artesanía	0	-	0	-	0	-	0	-	116	100,0	0	-
Comercio y Marketing	3.265	72,3	1.253	27,7	11.058	67,5	5.328	32,5	18.792	68,4	8.679	31,6
Edificación y Obra Civil	544	78,4	150	21,6	625	95,7	28	4,3	3.621	93,7	242	6,3
Electricidad y Electrónica	7.429	74,9	2.495	25,1	19.652	76,7	5.961	23,3	18.983	80,5	4.594	19,5
Energía y agua	0	-	0	-	129	100,0	0	-	1.841	89,1	226	10,9
Fabricación Mecánica	3.308	68,7	1.509	31,3	8.855	75,8	2.824	24,2	7.000	72,2	2.701	27,8
Hostelería y Turismo	5.392	80,2	1.333	19,8	14.875	83,8	2.874	16,2	18.425	83,3	3.683	16,7
Imagen Personal	4.856	77,2	1.435	22,8	13.096	72,6	4.936	27,4	6.127	78,1	1.718	21,9
Imagen y Sonido	0	-	0	-	2.064	55,8	1.638	44,2	9.652	56,0	7.581	44,0
Industrias Alimentarias	391	94,7	22	5,3	3.896	88,4	509	11,6	2.111	89,8	241	10,2
Industrias Extractivas	0	-	0	-	126	75,4	41	24,6	0	-	0	-
Informática y Comunicaciones	9.484	78,5	2.602	21,5	26.282	77,4	7.668	22,6	37.303	73,6	13.370	26,4
Instalación y Mantenimiento	333	64,8	181	35,2	9.321	83,6	1.828	16,4	7.644	80,9	1.800	19,1
Madera, Mueble y Corcho	1.474	86,7	227	13,3	2.061	91,0	204	9,0	888	100,0	0	-
Marítimo Pesquera	37	100,0	0	-	1.523	93,7	103	6,3	1.835	95,7	82	4,3
Química	0	-	0	-	2.994	93,4	210	6,6	6.061	95,4	294	4,6
Sanidad	0	-	0	-	44.712	58,8	31.298	41,2	24.136	44,1	30.625	55,9
Seguridad y Medio ambiente	0	-	0	-	585	84,3	109	15,7	6.802	96,3	260	3,7
Serv. Socioculturales y a la Cdad.	178	50,0	178	50,0	18.608	84,2	3.498	15,8	42.963	71,8	16.905	28,2
Textil, Confección y Piel	452	88,1	61	11,9	1.184	85,1	208	14,9	1.342	81,8	298	18,2
Transporte y Mantenimiento de Vehículos	5.557	78,2	1.553	21,8	20.759	78,3	5.738	21,7	9.166	78,4	2.529	21,6
Vidrio y Cerámica	73	100,0	0	-	76	100,0	0	-	59	100,0	0	-

## D5.11. Distribución del alumnado de Ciclos Formativos de FP según sexo, por familia profesional (1)

	FP BÁSICA				GRADO MEDIO				GRADO SUPERIOR			
	Hombres	%	Mujeres	%	Hombres	%	Mujeres	%	Hombres	%	Mujeres	%
<b>TOTAL GENERAL</b>	<b>52.173</b>	<b>70,7</b>	<b>21.637</b>	<b>29,3</b>	<b>197.172</b>	<b>56,3</b>	<b>153.048</b>	<b>43,7</b>	<b>216.260</b>	<b>52,3</b>	<b>196.909</b>	<b>47,7</b>
Actividades físicas y deportivas	0	-	0	-	9.793	80,4	2.391	19,6	18.405	78,8	4.946	21,2
Administración y Gestión	6.483	49,5	6.623	50,5	20.446	40,8	29.667	59,2	22.140	37,1	37.534	62,9
Agraria	3.486	81,0	820	19,0	5.798	83,9	1.115	16,1	5.731	79,7	1.464	20,3
Artes Gráficas	366	58,5	260	41,5	2.239	63,5	1.287	36,5	1.185	52,6	1.069	47,4
Artes y Artesanía	0	-	0	-	0	-	0	-	59	50,9	57	49,1
Comercio y Marketing	2.070	45,8	2.448	54,2	8.134	49,6	8.252	50,4	14.277	52,0	13.194	48,0
Edificación y Obra Civil	632	91,1	62	8,9	511	78,3	142	21,7	2.590	67,0	1.273	33,0
Electricidad y Electrónica	9.567	96,4	357	3,6	24.813	96,9	800	3,1	22.279	94,5	1.298	5,5
Energía y agua	0	-	0	-	122	94,6	7	5,4	1.882	91,0	185	9,0
Fabricación Mecánica	4.690	97,4	127	2,6	11.217	96,0	462	4,0	8.783	90,5	918	9,5
Hostelería y Turismo	4.085	60,7	2.640	39,3	10.890	61,4	6.859	38,6	9.690	43,8	12.418	56,2
Imagen Personal	1.181	18,8	5.110	81,2	2.047	11,4	15.985	88,6	479	6,1	7.366	93,9
Imagen y Sonido	0	-	0	-	2.893	78,1	809	21,9	11.793	68,4	5.440	31,6
Industrias Alimentarias	245	59,3	168	40,7	1.980	44,9	2.425	55,1	1.226	52,1	1.126	47,9
Industrias Extractivas	0	-	0	-	161	96,4	6	3,6	0	-	0	-
Informática y Comunicaciones	9.985	82,6	2.101	17,4	31.362	92,4	2.588	7,6	44.794	88,4	5.879	11,6
Instalación y Mantenimiento	497	96,7	17	3,3	10.898	97,7	251	2,3	9.120	96,6	324	3,4
Madera, Mueble y Corcho	1.539	90,5	162	9,5	2.035	89,8	230	10,2	674	75,9	214	24,1
Marítimo Pesquera	37	100,0	0	-	1.519	93,4	107	6,6	1.734	90,5	183	9,5
Química	0	-	0	-	1.430	44,6	1.774	55,4	2.989	47,0	3.366	53,0
Sanidad	0	-	0	-	19.156	25,2	56.854	74,8	13.198	24,1	41.563	75,9
Seguridad y Medio ambiente	0	-	0	-	639	92,1	55	7,9	3.954	56,0	3.108	44,0
Serv. Socioculturales y a la Cdad.	137	38,5	219	61,5	3.050	13,8	19.056	86,2	7.721	12,9	52.147	87,1
Textil, Confección y Piel	200	39,0	313	61,0	271	19,5	1.121	80,5	245	14,9	1.395	85,1
Transporte y Mantenimiento de Vehículos	6.933	97,5	177	2,5	25.711	97,0	786	3,0	11.265	96,3	430	3,7
Vidrio y Cerámica	40	54,8	33	45,2	57	75,0	19	25,0	47	79,7	12	20,3

(1) Incluye el alumnado de enseñanza presencial (régimen ordinario y de adultos) y enseñanza a distancia

**D5.12 Número de graduados en FP por 10.000 personas de la edad teórica de graduación, por familia profesional (1)**  
 (continúa)

Total	Actividades físicas y deportivas	Administración y Gestión	Agraria	Artes Gráficas	Comercio y Marketing	Edificación y Obra Civil	Electricidad y Electrónica	Energía y agua	Fabricación Mecánica	Hostelería y Turismo	Imagen Personal	
<b>TÉCNICO</b>												
<b>TOTAL</b>	<b>2.239</b>	<b>109</b>	<b>282</b>	<b>47</b>	<b>21</b>	<b>103</b>	<b>4</b>	<b>137</b>	<b>1</b>	<b>68</b>	<b>99</b>	<b>117</b>
Andalucía	2.129	136	317	59	15	130	2	141	0	56	103	104
Aragón	2.095	46	311	90	29	39	15	158	0	90	87	129
Asturias, Principado de	2.686	48	180	17	22	56	4	184	0	162	114	160
Balears, Illes	1.944	162	313	50	22	84	0	114	0	8	119	58
Canarias	2.076	0	231	46	14	126	4	118	0	33	181	137
Cantabria	2.771	51	392	93	30	89	10	191	0	128	91	118
Castilla y León	2.206	50	262	66	5	90	6	180	0	72	123	142
Castilla-La Mancha	2.102	36	277	48	7	77	0	153	0	36	117	96
Cataluña	2.623	204	281	38	23	119	5	92	3	54	102	122
Comunitat Valenciana	2.631	148	346	50	10	145	6	153	0	39	87	142
Extremadura	2.343	130	338	107	22	129	5	133	0	40	74	157
Galicia	2.712	39	330	53	55	132	7	208	0	124	130	122
Madrid, Comunidad de	1.571	95	208	12	29	55	0	103	0	26	60	84
Murcia, Región de	2.024	51	328	27	8	78	4	154	0	49	62	105
Navarra, Comunidad Foral de	2.068	77	250	105	27	62	0	124	0	185	43	126
País Vasco	2.463	23	168	41	45	59	14	200	0	362	112	158
Rioja, La	2.653	0	455	10	82	48	0	262	0	119	143	166
Ceuta	2.052	10	29	67	0	135	0	19	0	0	308	77
Melilla	1.568	217	69	113	0	69	0	95	0	0	52	43
<b>TÉCNICO SUPERIOR</b>												
<b>TOTAL</b>	<b>2.523</b>	<b>207</b>	<b>381</b>	<b>51</b>	<b>16</b>	<b>173</b>	<b>21</b>	<b>153</b>	<b>11</b>	<b>62</b>	<b>143</b>	<b>61</b>
Andalucía	2.357	234	410	56	9	117	24	106	7	24	142	57
Aragón	2.461	145	341	114	17	169	24	214	4	69	123	52
Asturias, Principado de	2.941	156	370	77	39	159	33	272	1	147	184	48
Balears, Illes	1.338	192	316	12	0	46	6	52	4	0	114	17
Canarias	2.572	200	567	35	0	205	21	128	31	9	250	54
Cantabria	3.376	221	493	95	44	189	32	191	52	74	165	97
Castilla y León	2.483	168	367	99	11	154	25	213	7	69	144	68
Castilla-La Mancha	1.883	110	343	69	0	147	20	150	6	24	139	34
Cataluña	2.813	252	343	40	18	245	13	122	10	53	128	68
Comunitat Valenciana	2.396	192	372	51	7	182	10	156	12	35	117	69
Extremadura	2.369	201	397	108	15	121	32	125	26	27	84	97
Galicia	3.140	169	484	81	15	193	36	248	30	82	243	73
Madrid, Comunidad de	2.364	238	286	15	34	171	20	117	1	34	136	69
Murcia, Región de	2.336	203	455	45	10	147	20	157	6	45	62	57
Navarra, Comunidad Foral de	2.016	26	300	94	13	248	13	212	51	116	78	29
País Vasco	3.877	181	470	40	40	232	38	417	13	569	196	68
Rioja, La	2.430	137	437	23	0	160	13	137	23	107	120	47
Ceuta	1.769	214	232	0	0	107	0	63	0	0	107	0
Melilla	1.633	344	124	0	0	177	0	168	0	0	177	0

(1) Incluye el alumnado de enseñanza presencial (régimen ordinario y de adultos) y enseñanza a distancia.



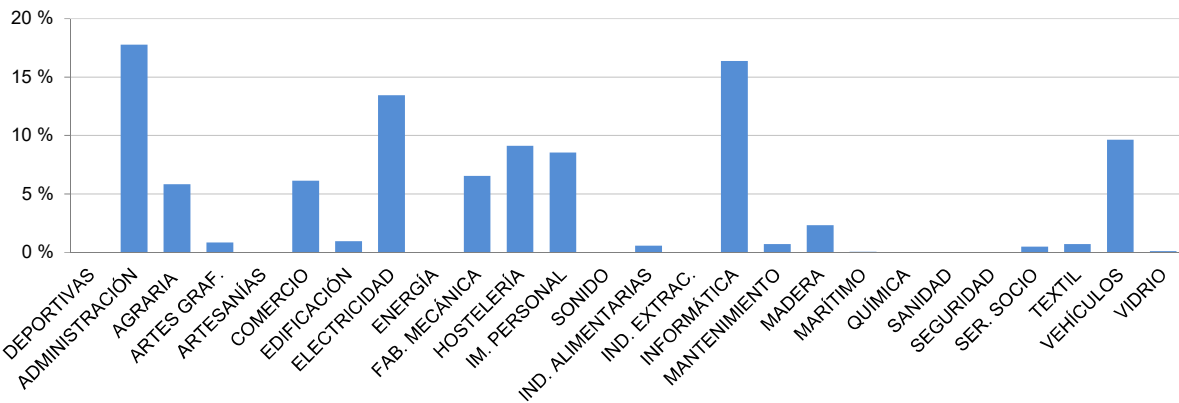
**D5.12. Número de graduados en FP por 10.000 personas de la edad teórica de graduación, por familia profesional (1)**  
 (conclusión)

	Ima- gen y Soni- do	Indus- trias Alimen- tarias	Indus- trias Extrac- tivas	Informá- tica y Comuni- caciones	Instala- ción y Manten- imiento	Madera, Mueble y Corcho	Mari- timo Pes- quera	Qui- mica	Sani- dad	Seguir- dad y Medio ambien- te	Serv. Socio- culturale s y a la Cdad.	Textil, Confec- ción y Piel	Transpor- te y Manten- imiento de Vehícu- los	Vidrio y Cerá- mica
<b>TÉCNICO</b>														
<b>TOTAL</b>	<b>25</b>	<b>28</b>	<b>1</b>	<b>190</b>	<b>64</b>	<b>12</b>	<b>11</b>	<b>18</b>	<b>586</b>	<b>6</b>	<b>152</b>	<b>9</b>	<b>148</b>	<b>0</b>
Andalucía	17	21	1	162	47	8	10	17	516	0	141	5	121	0
Aragón	23	35	2	150	80	14	0	25	430	13	161	4	164	0
Asturias, Principado de	17	31	0	114	141	12	17	22	973	0	177	19	218	0
Balears, Illes	20	15	0	236	23	5	19	0	458	0	148	0	90	0
Canarias	8	30	0	103	64	14	34	8	621	0	137	14	155	0
Cantabria	0	37	0	215	63	8	20	35	762	0	230	10	199	0
Castilla y León	8	38	0	140	88	20	0	25	568	0	111	8	204	0
Castilla-La Mancha	10	22	0	191	61	4	0	13	632	0	160	6	159	0
Cataluña	29	42	3	286	71	10	5	27	730	11	202	13	153	0
Comunitat Valenciana	33	27	0	242	76	8	11	14	668	22	226	15	161	3
Extremadura	0	44	0	183	54	9	0	3	554	0	194	0	166	0
Galicia	42	60	0	155	69	57	45	31	641	10	166	17	218	0
Madrid, Comunidad de	47	10	0	185	23	4	0	10	434	0	67	8	111	0
Murcia, Región de	20	20	0	104	34	3	21	22	706	27	47	9	146	0
Navarra, Comunidad Foral de	33	7	12	123	160	33	0	24	400	0	147	0	130	0
País Vasco	13	26	0	155	183	33	29	19	463	0	180	7	174	0
Rioja, La	0	71	0	197	85	7	0	41	615	0	194	0	160	0
Ceuta	39	0	0	58	10	0	0	0	761	0	193	0	347	0
Melilla	0	0	0	156	52	0	0	0	477	0	147	0	78	0
<b>TÉCNICO SUPERIOR</b>														
<b>TOTAL</b>	<b>123</b>	<b>14</b>	<b>0</b>	<b>257</b>	<b>67</b>	<b>4</b>	<b>14</b>	<b>48</b>	<b>460</b>	<b>7</b>	<b>457</b>	<b>10</b>	<b>90</b>	<b>0</b>
Andalucía	104	7	0	218	32	4	15	27	581	0	465	3	70	0
Aragón	170	18	0	278	109	1	0	66	286	15	312	11	140	0
Asturias, Principado de	182	10	0	294	129	0	31	60	582	0	338	0	122	0
Balears, Illes	68	0	0	184	10	0	22	0	196	0	325	0	41	0
Canarias	81	11	0	188	27	4	38	19	299	13	607	16	49	0
Cantabria	26	56	0	336	60	12	0	87	683	0	622	0	131	0
Castilla y León	84	27	0	286	184	3	0	45	311	0	422	13	111	0
Castilla-La Mancha	28	26	0	225	48	4	0	44	250	7	326	0	88	0
Cataluña	128	10	0	296	58	3	12	99	522	8	617	14	106	0
Comunitat Valenciana	102	9	0	243	72	2	7	22	475	26	424	9	100	4
Extremadura	100	37	0	263	28	7	0	7	431	0	397	13	95	0
Galicia	134	31	0	282	71	13	69	87	511	10	439	21	101	0
Madrid, Comunidad de	250	8	0	315	32	2	0	36	461	0	395	15	72	0
Murcia, Región de	76	20	0	176	40	6	15	52	597	6	350	6	77	0
Navarra, Comunidad Foral de	18	23	0	133	199	25	0	26	173	0	255	0	50	0
País Vasco	140	6	0	292	274	10	51	86	344	24	478	21	152	0
Rioja, La	0	107	0	357	147	0	0	87	373	0	357	30	27	0
Ceuta	0	0	0	36	0	0	0	0	322	0	831	0	206	0
Melilla	0	0	0	106	0	0	0	0	177	0	547	0	221	0

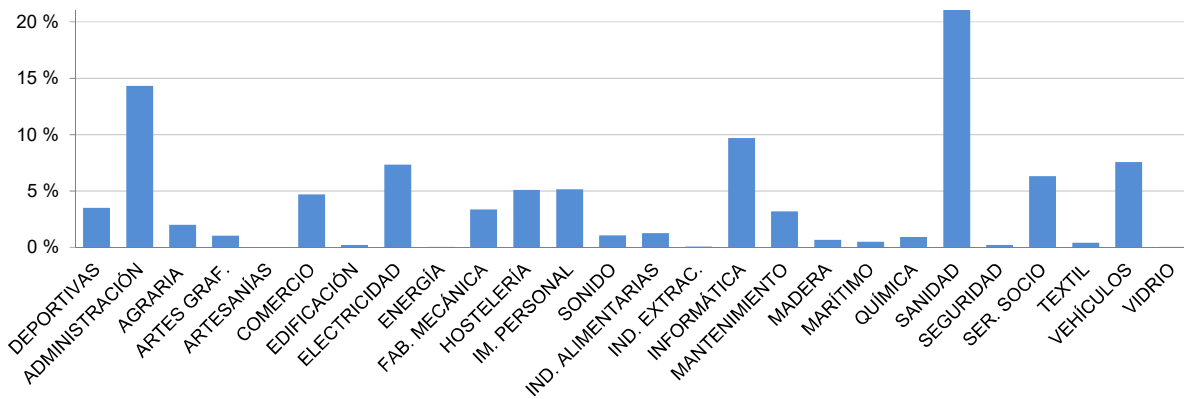
(1) Incluye el alumnado de enseñanza presencial (régimen ordinario y de adultos) y enseñanza a distancia.

D5.13. Distribución porcentual del alumnado por familia profesional

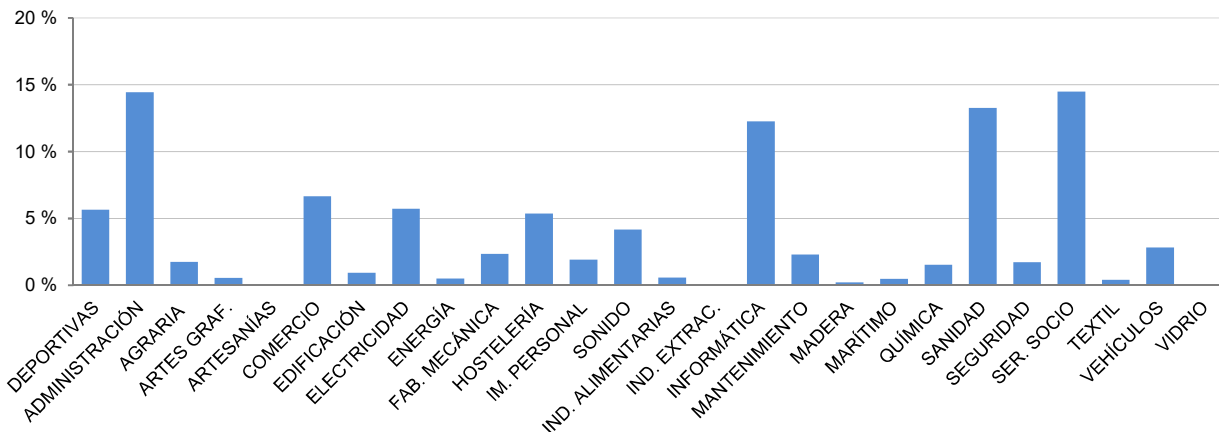
Ciclos Formativos de FP Básica



Ciclos Formativos de Grado Medio



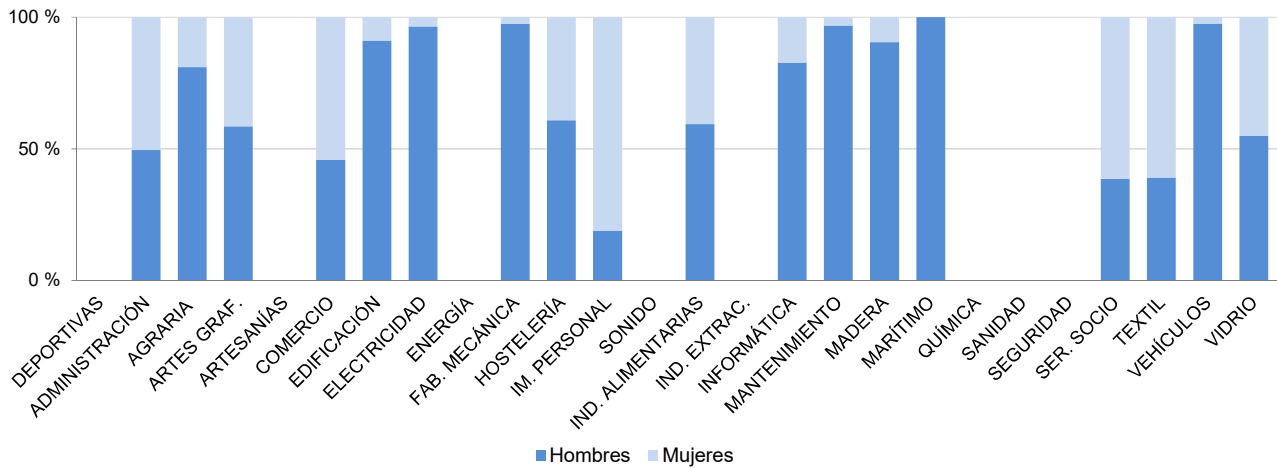
Ciclos Formativos de Grado Superior



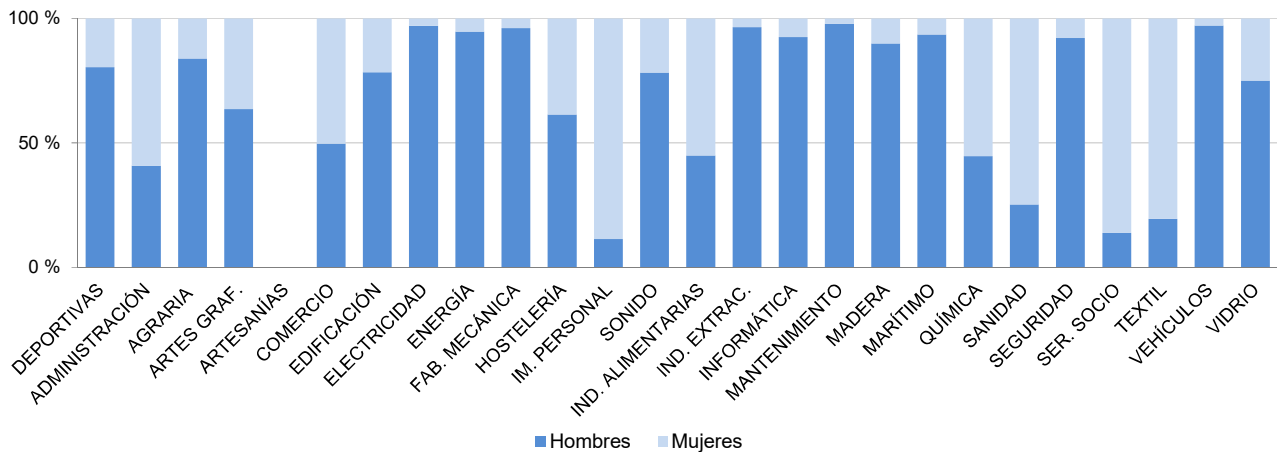
AGRARIA	Actividades Agrarias/Agraria	INFORMÁTICA	Informática/Informática y Comunicaciones
DEPORTIVAS	Actividades Físicas y Deportivas	MADERA	Madera y Mueble/Mad. Mueble y Corcho
MARÍTIMO	Actividades Marítimo-Pesqueras	MANT. PROC.	Mant. y Serv. a la Producción/Inst. y Mant.
ADMINISTRACIÓN	Administración/Administración y gestión	VEHÍCULOS	Mantenim. de Vehículos Autopropulsados
ARTES GRAF.	Artes Gráficas	QUÍMICA	Química
COMERCIO	Comercio y Marketing	SANIDAD	Sanidad
SONIDO	Comunic. Imagen y Sonido/Imagen y Sonido	SER. SOCIO	Servicios Socioculturales y a la Comunidad
EDIFICACIÓN	Edificación y Obra Civil	TEXTIL	Textil, Confección y Piel
ELECTRICIDAD	Electricidad y Electrónica	VIDRIO	Vidrio y Cerámica
FAB. MECÁNICA	Fabricación Mecánica	ARTESANÍAS	Artes y Artesanías
HOSTELERÍA	Hostelería y Turismo	ENERGÍA	Energía y Agua
IM. PERSONAL	Imagen Personal	SEGURIDAD	Seguridad y medio ambiente
ALIMENTARIAS	Industrias Alimentarias	IND. EXTRAC.	Industrias Extractivas

D5.14. Distribución porcentual del alumnado según sexo, por familia profesional

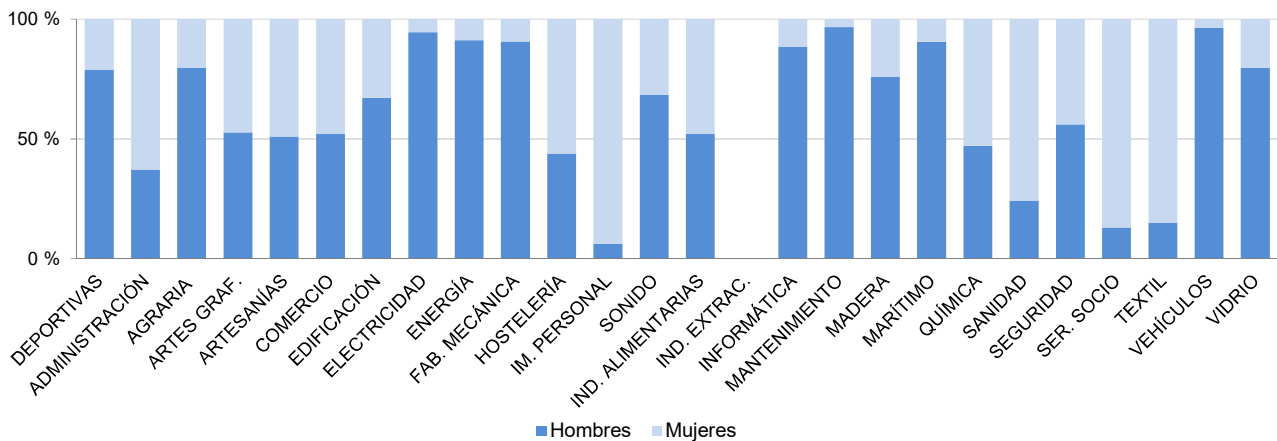
Ciclos Formativos de FP Básica



Ciclos Formativos de Grado Medio



Ciclos Formativos de Grado Superior



D5.15. Tasa bruta de población que obtiene titulaciones en FP

