

F2. LA EDUCACIÓN Y LOS COMPORTAMIENTOS SOCIALES

F2.0. Contenido, notas explicativas y fuentes de información

Se muestran en este capítulo distintos indicadores estadísticos que aportan una visión sobre la influencia de la educación en algunos comportamientos y hábitos sociales y culturales. Este capítulo trata de complementar al capítulo F1, dedicado a indicadores de rendimientos de la educación en el mercado laboral. Su información puede variar de una edición a otra, ya que se ve afectado por la disponibilidad de datos en función de las encuestas que se realizan cada año.

Se presenta la siguiente información sobre la relación entre el nivel de formación y:

- *La estructura del gasto familiar* (tabla F2.1 y gráfico F2.10).
- *Diversos gastos que no pueden permitirse los hogares* (tabla F2.2).
- *Los ingresos anuales del hogar* (tabla F2.3).
- *La realización de determinadas actividades por las personas y el tiempo dedicado a ellas* (tabla F2.4).
- *La lectura de libros* (tabla F2.5 y gráfico F2.11).
- *La participación de los adultos en determinadas actividades culturales* (tabla F2.6 y gráfico F2.12).
- *La utilización del ordenador y de los servicios de Internet* (tablas F2.7 a F2.9 y gráfico F2.13).

En relación a la información sobre lectura de libros y la participación en actividades culturales debe tenerse en cuenta que la referencia temporal de las variables estudiadas abarca el periodo marzo 2010-febrero de 2011. Al caer la mayor parte de este periodo en el año 2010 se ha optado por incluir esta información en esta edición de la publicación, cuyo contenido tiene como referencia el curso 2009-2010.

Fuentes de información:

- *Encuesta de Presupuestos Familiares* (EPF-Base 2006). Año 2010. INE (tabla F2.1 y gráfico F2.10).
- *Encuesta de Condiciones de Vida*. Año 2010. INE (tablas F2.2 y F2.3).
- *Encuesta de empleo del tiempo*. 2009-2010. INE (tabla F2.4)
- *Encuesta de Hábitos y Prácticas Culturales en España 2010-11*. Ministerio de Cultura. (tablas F2.5 y F2.6 y gráficos F2.11 y F2.12)
- *Encuesta de tecnologías de la información en los hogares*. Año 2010. INE (tablas F2.7 a F2.9 y gráfico F2.13).

F2. LA EDUCACIÓN Y LOS COMPORTAMIENTOS SOCIALES Y CULTURALES

F2.1. Gasto medio por hogar (1) según nivel de formación del sustentador principal. Año 2010

	TOTAL	E. Primaria o inferior	E. Secundaria 1.ª etapa	E. Secundaria 2.ª etapa	E. Sup. no universitaria	E. universitaria Primer ciclo	E. universitaria 2.º y 3.º ciclos
GASTO MEDIO POR HOGAR							
Gasto medio por hogar (euros)	29.782,3	21.580,4	27.857,7	31.452,7	32.515,9	37.003,1	43.323,4
Relación porcentual (gasto medio por hogar todos los niveles = 100)	100,0	72,5	93,5	105,6	109,2	124,2	145,5
ESTRUCTURA DEL GASTO FAMILIAR							
Total	100,0	100,0	100,0	100,0	100,0	100,0	100,0
Alimentos y bebidas no alcohólicas	14,4	18,7	15,8	13,7	13,0	12,0	10,1
Bebidas alcohólicas, tabaco y narcóticos	2,1	2,4	2,5	2,2	2,1	1,6	1,3
Artículos de vestir y calzado	5,6	4,8	5,6	5,8	6,1	6,0	6,0
Vivienda, agua, electricidad y otros combustibles	30,0	34,5	29,6	29,3	28,3	28,4	28,2
Mobiliario, equipamiento del hogar y gastos corrientes	4,9	4,6	4,1	4,3	4,3	5,9	6,7
Salud	3,2	3,8	3,3	3,0	2,9	3,1	2,7
Transportes	12,4	9,4	12,8	13,0	13,8	13,0	13,1
Comunicaciones	3,1	2,9	3,3	3,4	3,2	3,0	2,8
Ocio, espectáculos y cultura	6,6	4,7	6,0	6,8	7,6	7,9	8,3
Enseñanza	1,0	0,3	0,7	1,1	1,1	1,4	2,1
Hoteles, cafés y restaurantes	9,1	6,6	8,9	9,6	10,0	9,8	10,9
Otros bienes y servicios	7,6	7,3	7,5	7,8	7,7	7,9	7,6

(1) El gasto medio por hogar es el promedio del gasto que corresponde a cada hogar, considerando el conjunto total de hogares. El gasto de los hogares se refiere tanto al flujo monetario que éstos destinan al pago de determinados bienes y servicios, como al valor de determinados consumos no monetarios.

F2. LA EDUCACIÓN Y LOS COMPORTAMIENTOS SOCIALES Y CULTURALES

F2.2. Diversos gastos que no pueden permitirse los hogares (% hogares), por nivel de formación de la persona de referencia. Año 2010

	Total	E. Primaria o inferior (1)	1.ª etapa E. Secundaria (2)	2.ª etapa E. Secundaria (3)	E. Superior (2)	No consta
Vacaciones al menos una semana al año	39,7	55,6	47,3	33,9	16,9	42,0
Mantener la vivienda con una temperatura adecuada	7,2	11,6	8,7	4,2	2,6	1,1
Capacidad para afrontar gastos imprevistos	36,7	51,3	43,1	29,9	17,1	47,7

(1) Incluye analfabetos.

(2) Incluye formación e inserción laboral equivalente.

(3) Incluye formación e inserción laboral equivalente (incluida la que precisa título de E. Secundaria segunda etapa)

F2.3. Distribución porcentual de los adultos según nivel de formación alcanzado, por tramos de ingresos anuales del hogar. Año 2010

	Total (miles de personas)	E. Primaria o inferior (1)	E. Secundaria 1.ª etapa (2)	E. Secundaria 2.ª etapa (3)	E. Superior (2)	No consta
Total	38.450,8	29,5	24,6	20,7	25,1	0,1
Hasta 9.000 euros	4.035,5	45,2	26,6	15,3	12,8	0,1
De 9.000 a 14.000 euros	4.250,5	50,0	25,2	14,8	9,8	0,1
De 14.000 a 19.000 euros	5.146,9	40,6	27,4	18,3	13,6	0,1
De 19.000 a 25.000 euros	5.647,3	31,9	29,1	20,1	18,8	0,1
De 25.000 a 35.000 euros	7.741,3	23,8	27,5	24,1	24,5	0,1
Más de 35.000 euros	11.629,3	14,3	18,3	23,8	43,4	0,2

NOTAS: - Se consideran adultos las personas de 16 o más años a 31 de diciembre del año anterior al de la entrevista

- El periodo de referencia de los ingresos es el año anterior al de la realización de la entrevista

(1) Incluye analfabetos.

(2) Incluye formación e inserción laboral equivalente.

(3) Incluye formación e inserción laboral equivalente (incluida la que precisa título de secundaria segunda etapa).

F2. LA EDUCACIÓN Y LOS COMPORTAMIENTOS SOCIALES Y CULTURALES

F2.4. Porcentaje de personas que realizan una actividad en el transcurso del día y duración media dedicada a la actividad por dichas personas, por nivel de formación. 2009-2010

(continúa)

	TOTAL		HOMBRES		MUJERES	
	% de personas	Duración media diaria (horas:minutos)	% de personas	Duración media diaria (horas:minutos)	% de personas	Duración media diaria (horas:minutos)
Hogar y familia						
TOTAL	83,4	3:38	74,7	2:32	91,9	4:29
Sin estudios	81,6	3:59	70,0	2:49	90,2	4:40
Estudios primarios o equivalentes	80,4	3:42	69,8	2:24	90,8	4:40
Enseñanza secundaria de 1ª etapa (Bach. Elem., EGB, ESO)	82,5	3:46	73,0	2:30	92,5	4:49
Estudios de bachillerato (Bach. Superior, BUP, COU, PREU)	83,8	3:23	76,6	2:32	91,0	4:07
Enseñanzas profesionales de grado medio	83,9	3:50	76,2	2:52	92,9	4:44
Enseñanzas profesionales de grado superior	86,0	3:21	79,7	2:27	94,4	4:21
Estudios universitarios de primer ciclo	90,0	3:26	84,4	2:37	93,9	3:58
Estudios universitarios de segundo o tercer ciclo	88,4	3:13	83,1	2:27	93,8	3:54
Cuidado de niños						
TOTAL	19,5	2:07	16,7	1:46	22,2	2:22
Sin estudios	6,8	2:24	6,3	1:53	7,1	2:44
Estudios primarios o equivalentes	10,3	1:53	9,9	1:44	10,7	2:00
Enseñanza secundaria de 1ª etapa (Bach. Elem., EGB, ESO)	19,5	2:10	14,9	1:42	24,3	2:28
Estudios de bachillerato (Bach. Superior, BUP, COU, PREU)	25,1	1:57	21,2	1:40	29,0	2:09
Enseñanzas profesionales de grado medio	27,2	2:15	21,2	1:56	34,2	2:28
Enseñanzas profesionales de grado superior	34,2	2:04	30,9	1:42	38,6	2:29
Estudios universitarios de primer ciclo	29,9	2:07	23,9	1:52	34,2	2:14
Estudios universitarios de segundo o tercer ciclo	31,1	2:18	26,3	1:53	35,9	2:37
Trabajo voluntario y reuniones						
TOTAL	12,1	1:58	9,4	2:10	14,8	1:51
Sin estudios	14,5	1:50	10,6	2:14	17,5	1:40
Estudios primarios o equivalentes	15,1	2:01	10,7	2:13	19,3	1:55
Enseñanza secundaria de 1ª etapa (Bach. Elem., EGB, ESO)	10,5	2:07	8,0	2:28	13,2	1:54
Estudios de bachillerato (Bach. Superior, BUP, COU, PREU)	10,8	1:59	9,6	2:02	12,0	1:57
Enseñanzas profesionales de grado medio	9,7	2:00	6,3	2:02	13,6	1:59
Enseñanzas profesionales de grado superior	8,1	1:57	7,7	2:10	8,6	1:41
Estudios universitarios de primer ciclo	12,4	1:58	11,0	1:53	13,4	2:01
Estudios universitarios de segundo o tercer ciclo	11,2	1:42	10,2	1:47	12,2	1:38
Vida social y diversión						
TOTAL	57,7	1:49	56,0	1:54	59,3	1:43
Sin estudios	59,5	1:56	57,3	2:01	61,1	1:53
Estudios primarios o equivalentes	57,0	1:51	55,5	1:56	58,4	1:46
Enseñanza secundaria de 1ª etapa (Bach. Elem., EGB, ESO)	57,2	1:51	56,0	2:01	58,5	1:41
Estudios de bachillerato (Bach. Superior, BUP, COU, PREU)	57,2	1:51	58,4	1:55	56,1	1:47
Enseñanzas profesionales de grado medio	57,7	1:47	54,2	1:52	61,7	1:42
Enseñanzas profesionales de grado superior	58,5	1:42	58,4	1:45	58,6	1:38
Estudios universitarios de primer ciclo	59,8	1:42	55,1	1:59	63,2	1:32
Estudios universitarios de segundo o tercer ciclo	56,2	1:32	52,1	1:32	60,3	1:31

F2.4. Porcentaje de personas que realizan una actividad en el transcurso del día y duración media dedicada a la actividad por dichas personas, por nivel de formación. 2009-2010

(conclusión)

	TOTAL		HOMBRES		MUJERES	
	% de personas	Duración media diaria (horas:minutos)	% de personas	Duración media diaria (horas:minutos)	% de personas	Duración media diaria (horas:minutos)
Deportes y actividades al aire libre						
TOTAL	39,8	1:52	42,7	2:03	36,9	1:40
Sin estudios	43,2	2:00	49,9	2:18	38,2	1:43
Estudios primarios o equivalentes	41,9	2:01	44,7	2:13	39,3	1:46
Enseñanza secundaria de 1ª etapa (Bach. Elem., EGB, ESO)	40,4	1:52	43,2	2:05	37,4	1:37
Estudios de bachillerato (Bach. Superior, BUP, COU, PREU)	35,7	1:47	39,2	1:54	32,3	1:37
Enseñanzas profesionales de grado medio	34,9	1:41	36,9	1:46	32,6	1:34
Enseñanzas profesionales de grado superior	34,3	1:47	34,8	1:51	33,7	1:41
Estudios universitarios de primer ciclo	40,5	1:43	44,3	1:50	37,7	1:37
Estudios universitarios de segundo o tercer ciclo	39,7	1:36	41,7	1:41	37,6	1:31
Aficiones e informática						
TOTAL	29,7	1:54	35,6	2:05	23,9	1:38
Sin estudios	19,4	2:14	27,0	2:22	13,7	2:01
Estudios primarios o equivalentes	27,2	2:13	32,6	2:24	21,8	1:57
Enseñanza secundaria de 1ª etapa (Bach. Elem., EGB, ESO)	27,7	2:03	31,9	2:17	23,3	1:44
Estudios de bachillerato (Bach. Superior, BUP, COU, PREU)	34,6	1:48	40,4	2:02	28,8	1:28
Enseñanzas profesionales de grado medio	34,1	1:48	40,7	1:54	26,6	1:37
Enseñanzas profesionales de grado superior	33,1	1:33	37,7	1:46	27,0	1:10
Estudios universitarios de primer ciclo	35,2	1:34	43,1	1:44	29,5	1:25
Estudios universitarios de segundo o tercer ciclo	39,5	1:28	46,0	1:35	33,0	1:18
Medios de comunicación						
TOTAL	88,3	2:57	88,0	3:06	88,7	2:49
Sin estudios	93,0	3:52	92,6	3:54	93,2	3:50
Estudios primarios o equivalentes	91,0	3:17	90,6	3:25	91,4	3:10
Enseñanza secundaria de 1ª etapa (Bach. Elem., EGB, ESO)	87,3	2:50	86,9	3:02	87,8	2:38
Estudios de bachillerato (Bach. Superior, BUP, COU, PREU)	85,6	2:36	84,8	2:47	86,3	2:26
Enseñanzas profesionales de grado medio	84,2	2:40	84,7	2:54	83,5	2:25
Enseñanzas profesionales de grado superior	86,7	2:25	85,6	2:30	88,1	2:19
Estudios universitarios de primer ciclo	85,9	2:23	87,9	2:39	84,5	2:11
Estudios universitarios de segundo o tercer ciclo	86,4	2:22	86,6	2:38	86,2	2:06

F2. LA EDUCACIÓN Y LOS COMPORTAMIENTOS SOCIALES Y CULTURALES

F2.5. Porcentaje de personas de 15 y más años según la lectura de libros por motivos profesionales, de estudios u otros, según nivel de formación

	Total han leído en el último año	En el último mes	En los últimos tres meses	Entre tres meses y un año	Hace más de un año	Nunca o casi nunca
LIBROS EN GENERAL						
Total	58,7	43,2	51,1	7,6	16,4	24,9
Sin completar escolarización básica	8,8	5,4	6,9	1,9	10,9	80,3
Escolarización básica sin título	31,4	20,2	25,1	6,3	22,5	46,1
Escolarización básica con título	52,5	34,6	42,9	9,6	21,7	25,8
Bachillerato	75,3	56,8	67,3	8,0	13,1	11,7
Formación profesional	73,1	52,0	62,8	10,4	16,0	10,8
Enseñanza universitaria	92,1	78,9	87,1	5,0	5,3	2,6
LIBROS RELACIONADOS CON LA PROFESIÓN O ESTUDIOS						
Total	27,4	17,9	22,4	5,0	20,0	52,7
Sin completar escolarización básica	0,9	0,4	0,6	0,3	5,2	93,9
Escolarización básica sin título	7,7	4,6	6,1	1,7	17,1	75,1
Escolarización básica con título	19,6	12,4	15,8	3,8	21,5	58,9
Bachillerato	36,6	23,0	29,6	7,0	23,0	40,5
Formación profesional	33,8	19,5	25,8	8,0	25,6	40,5
Enseñanza universitaria	59,4	43,3	51,2	8,2	18,5	22,1
LIBROS NO RELACIONADOS CON LA PROFESIÓN O ESTUDIOS						
Total	52,3	35,7	43,3	9,0	17,8	29,9
Sin completar escolarización básica	8,2	5,3	6,6	1,7	10,2	81,6
Escolarización básica sin título	27,9	17,5	21,9	6,0	20,6	51,5
Escolarización básica con título	45,1	27,1	34,7	10,5	22,8	32,1
Bachillerato	67,8	46,9	57,5	10,4	16,0	16,2
Formación profesional	63,6	42,7	52,4	11,2	19,2	17,2
Enseñanza universitaria	85,9	66,9	76,6	9,3	8,7	5,4

F2.6. Porcentaje de personas de 15 y más años que han asistido a eventos culturales en el último año, por nivel de formación

	Museos	Exposiciones	Galerías de arte	Monumentos	Yacimientos arqueológicos	Teatro
Total	30,6	25,7	13,6	39,5	13,9	19,0
Sin completar escolarización básica	4,3	2,3	0,8	5,8	1,9	2,9
Escolarización básica sin título	11,9	9,6	4,2	15,9	5,4	7,7
Escolarización básica con título	21,6	18,5	8,7	32,7	10,1	13,3
Bachillerato	38,8	31,2	19,0	49,0	16,4	23,3
Formación profesional	37,5	33,8	15,3	50,3	19,2	22,6
Enseñanza universitaria	64,0	53,5	31,6	72,6	27,9	40,9
	Ópera	Zarzuela	Ballet/Danza	Conciertos de m. clásica	Conciertos de m. actual	Cine
Total	2,6	1,6	6,1	7,7	25,9	49,1
Sin completar escolarización básica	0,0	0,2	1,5	0,8	2,7	4,2
Escolarización básica sin título	0,5	1,0	2,3	3,5	11,4	21,9
Escolarización básica con título	1,1	1,0	4,8	4,9	25,6	45,2
Bachillerato	3,4	2,0	7,4	8,8	34,0	65,3
Formación profesional	2,0	1,2	6,2	7,0	35,6	66,8
Enseñanza universitaria	8,5	3,7	13,2	19,4	35,9	74,1

F2. LA EDUCACIÓN Y LOS COMPORTAMIENTOS SOCIALES Y CULTURALES

F2.7. Porcentaje de usuarios que han utilizado el ordenador e Internet en los últimos 3 meses. Año 2010

	Total	E. Primaria	E. Secundaria 1.ª etapa	E. Secundaria 2.ª etapa	F.P. Grado Superior	E. Superior universitaria	Otros estudios
Han utilizado el ordenador	67,4	25,1	63,8	84,1	91,0	95,7	45,1
Han utilizado Internet	64,2	22,0	58,9	80,3	87,9	94,6	45,1
Han comprado a través de Internet	17,3	2,3	8,7	20,3	27,1	38,4	0,0

F2.8. Porcentaje de usuarios de Internet que han utilizado distintos servicios en los últimos 3 meses, para uso privado. Año 2010

	TOTAL	E. Primaria e inferior	E. Secundaria 1.ª etapa	E. Secundaria 2.ª etapa	F.P. de Grado Superior	E. Superior universitaria	Otros estudios
Correo electrónico	85,8	64,6	77,2	86,6	90,9	94,9	100,0
Búsqueda de información sobre bienes y servicios	84,8	72,0	80,7	83,6	88,3	90,8	100,0
Servicios de turismo	65,0	43,0	51,5	63,8	72,7	78,3	100,0
Descargar software (excluido el de juegos)	33,5	20,3	27,2	34,4	38,6	38,3	47,8
Leer o descargar noticias, periódicos o revistas	62,0	36,4	51,0	61,9	68,4	74,2	58,5
Buscar empleo o mandar solicitud de trabajo	24,5	21,4	25,0	25,6	27,3	22,6	47,8
Realizar trámites o buscar información sobre salud	52,5	39,0	45,9	50,8	59,3	59,5	58,5
Banca electrónica y actividades financieras	41,9	19,9	24,8	37,2	51,3	60,6	0,0
Ventas de bienes y servicios	8,6	3,5	5,6	9,0	10,6	11,0	0,0
Buscar información sobre formación u otro tipo de curso	52,5	29,9	42,5	53,4	57,1	63,1	0,0
Realizar cursos vía internet	12,7	4,2	6,6	10,6	12,6	21,4	0,0
Consultar internet para algún tipo de aprendizaje	45,8	27,3	34,3	46,7	48,6	57,2	0,0

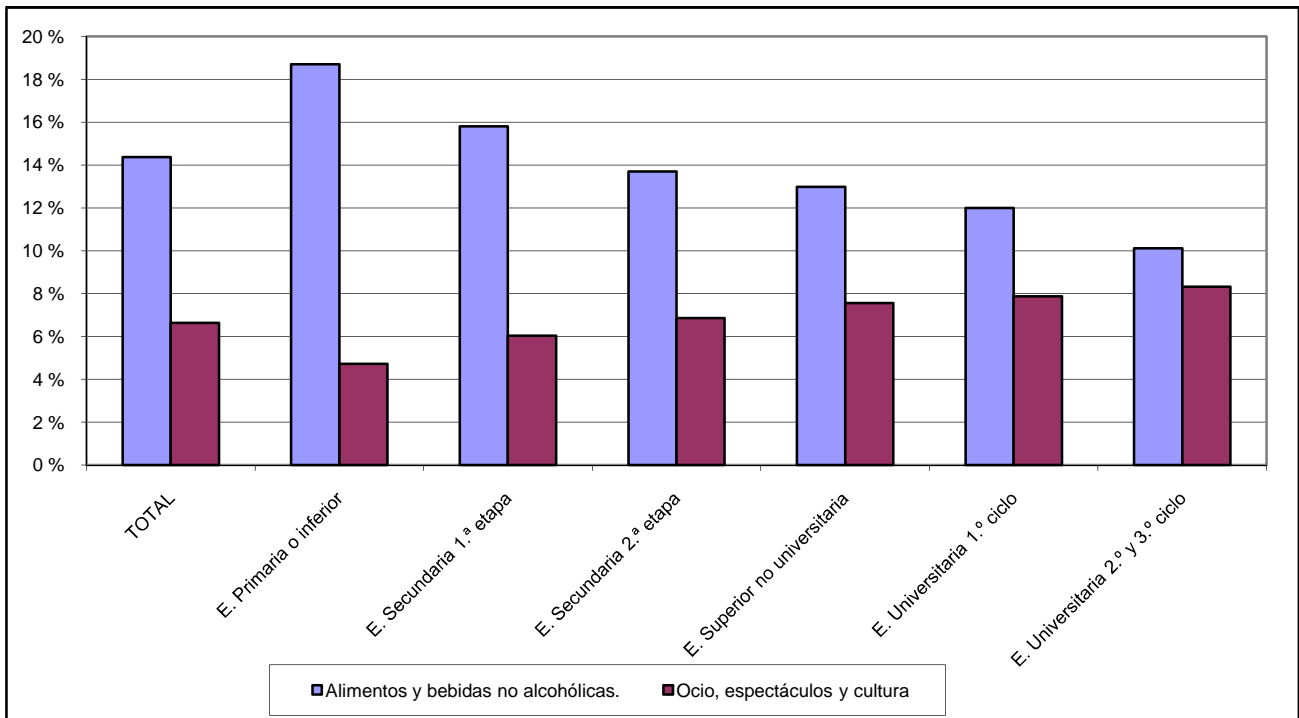
F2. LA EDUCACIÓN Y LOS COMPORTAMIENTOS SOCIALES Y CULTURALES

F2.9. Porcentaje de personas (16 a 74 años) que han utilizado Internet en los últimos 3 meses, por nivel de formación, sexo y comunidad autónoma. Año 2010

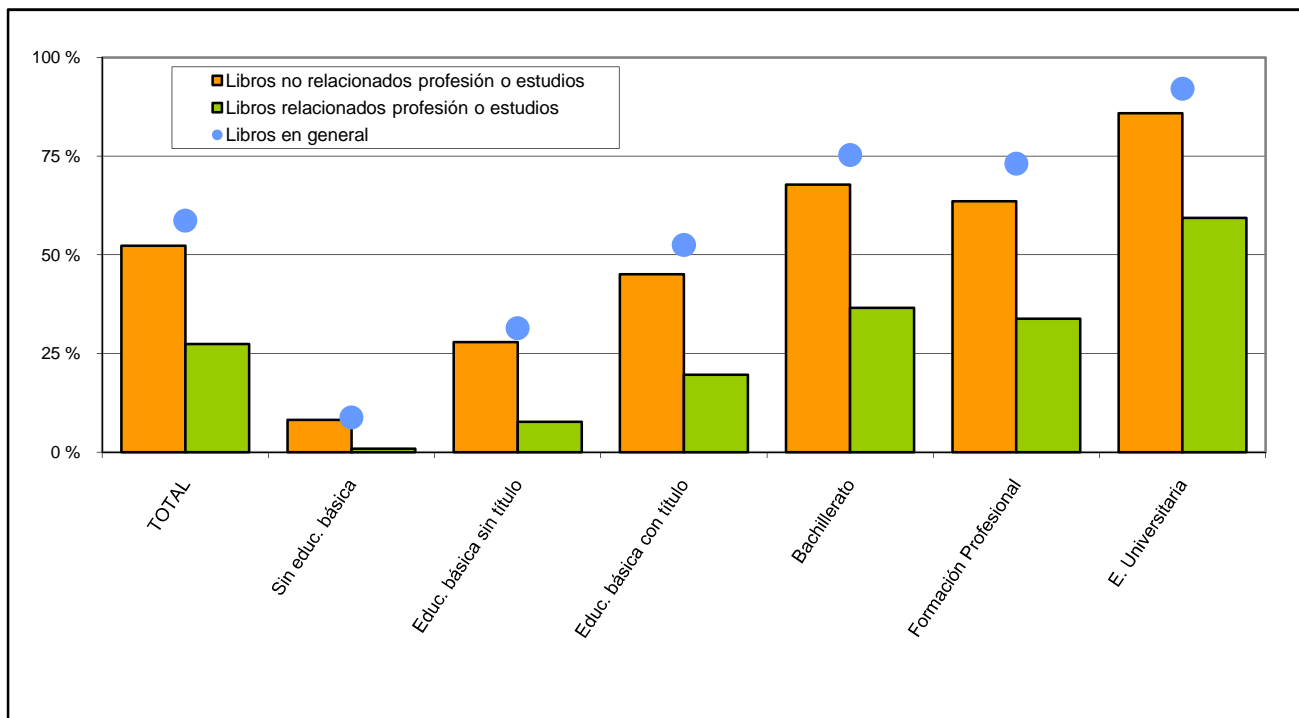
	TOTAL	E. Primaria	E. Secundaria 1.ª etapa	E. Secundaria 2.ª etapa	F.P. de Grado Superior	Educación Superior universitaria	Otros estudios
AMBOS SEXOS							
TOTAL	64,2	22,0	58,9	80,3	87,9	94,6	45,1
Andalucía	59,2	20,7	56,1	78,4	88,5	92,6	0,0
Aragón	67,7	23,4	60,4	84,7	92,1	93,9	..
Asturias (Principado de)	62,7	14,6	54,3	79,7	86,2	95,4	0,0
Balears (Illes)	71,1	40,7	68,3	87,2	85,3	97,1	76,3
Canarias	57,0	20,6	57,4	77,7	89,8	94,1	..
Cantabria	63,4	20,0	67,6	68,1	73,1	93,1	..
Castilla y León	61,7	21,4	53,7	77,9	82,0	95,4	..
Castilla-La Mancha	62,9	15,9	60,6	82,5	89,6	98,4	..
Cataluña	71,8	32,7	74,7	83,1	95,9	96,2	30,3
Comunitat Valenciana	62,8	19,4	60,8	79,1	85,9	92,9	..
Extremadura	57,2	24,6	46,6	84,2	88,9	97,8	..
Galicia	53,6	12,1	41,8	78,3	84,8	92,8	..
Madrid (Comunidad de)	71,3	21,3	59,8	81,2	85,6	94,6	..
Murcia (Región de)	58,7	19,1	48,6	80,8	70,2	94,1	..
Navarra (Comunidad Foral de)	64,3	18,4	47,2	76,8	81,4	94,0	..
País Vasco	66,6	12,2	48,1	79,0	88,9	95,6	..
Rioja (La)	62,3	20,1	56,0	81,5	87,9	95,6	..
Ceuta	62,3	18,3	55,3	89,0	74,6	94,2	..
Melilla	60,5	39,2	54,8	80,2	100,0	100,0	..
HOMBRES							
TOTAL	67,0	26,9	64,5	82,8	86,9	94,4	43,1
Andalucía	62,2	22,0	63,3	83,0	86,8	93,2	0,0
Aragón	71,5	29,4	71,2	90,0	87,3	97,1	..
Asturias (Principado de)	62,1	19,0	48,7	79,6	87,2	93,4	..
Balears (Illes)	72,6	55,5	62,5	84,9	83,3	98,2	37,2
Canarias	58,1	24,0	64,3	80,9	93,2	96,2	..
Cantabria	67,4	24,1	75,9	69,1	75,7	95,8	..
Castilla y León	63,3	26,5	53,1	82,0	84,7	98,1	..
Castilla-La Mancha	63,5	20,0	61,8	80,8	87,1	98,2	..
Cataluña	74,3	38,6	79,8	81,4	95,4	93,3	48,0
Comunitat Valenciana	68,6	29,8	68,7	82,0	80,4	94,7	..
Extremadura	60,9	31,0	49,4	89,2	90,5	100,0	..
Galicia	55,7	12,7	47,9	80,5	82,2	91,0	..
Madrid (Comunidad de)	74,3	25,8	67,2	85,6	84,1	92,8	..
Murcia (Región de)	63,6	25,2	52,9	85,9	75,7	95,7	..
Navarra (Comunidad Foral de)	64,3	22,1	50,4	77,0	80,3	91,5	..
País Vasco	70,7	15,0	56,1	78,0	89,2	95,5	..
Rioja (La)	61,9	23,2	67,7	75,7	89,3	98,0	..
Ceuta	67,3	0,0	45,7	100,0	46,3	100,0	..
Melilla	61,4	45,7	50,3	90,3	100,0	100,0	..
MUJERES							
TOTAL	61,3	17,3	52,8	77,8	89,3	94,7	47,4
Andalucía	56,3	19,4	47,7	73,7	90,5	92,1	..
Aragón	63,7	16,7	49,5	78,5	97,6	91,4	..
Asturias (Principado de)	63,3	10,5	59,1	79,8	84,9	97,2	0,0
Balears (Illes)	69,6	18,9	72,3	89,7	88,1	96,1	100,0
Canarias	55,9	15,8	50,4	75,4	86,1	92,4	..
Cantabria	59,4	15,6	58,0	67,3	70,4	90,5	..
Castilla y León	60,1	15,8	54,3	73,0	79,7	93,3	..
Castilla-La Mancha	62,2	11,6	59,4	84,4	92,0	98,5	..
Cataluña	69,3	27,5	68,8	84,9	96,5	98,7	0,0
Comunitat Valenciana	57,0	10,3	50,9	76,3	93,6	91,3	..
Extremadura	53,5	17,5	43,3	80,3	86,8	95,5	..
Galicia	51,5	11,6	34,0	76,2	88,1	94,3	..
Madrid (Comunidad de)	68,4	17,2	51,5	76,7	87,5	96,0	..
Murcia (Región de)	53,5	13,4	43,3	75,5	62,7	92,4	..
Navarra (Comunidad Foral de)	64,2	14,0	44,3	76,4	83,0	95,8	..
País Vasco	62,6	9,9	41,3	79,9	88,4	95,6	..
Rioja (La)	62,7	15,8	42,8	86,0	84,4	94,5	..
Ceuta	57,4	27,9	79,8	71,2	100,0	89,8	..
Melilla	59,5	34,8	62,2	69,8	..	100,0	..

F2. LA EDUCACIÓN Y LOS COMPORTAMIENTOS SOCIALES Y CULTURALES

F2.10. Porcentaje del gasto familiar en "alimentación" y en "ocio, espectáculos y cultura", por nivel de formación del sustentador principal. Año 2010

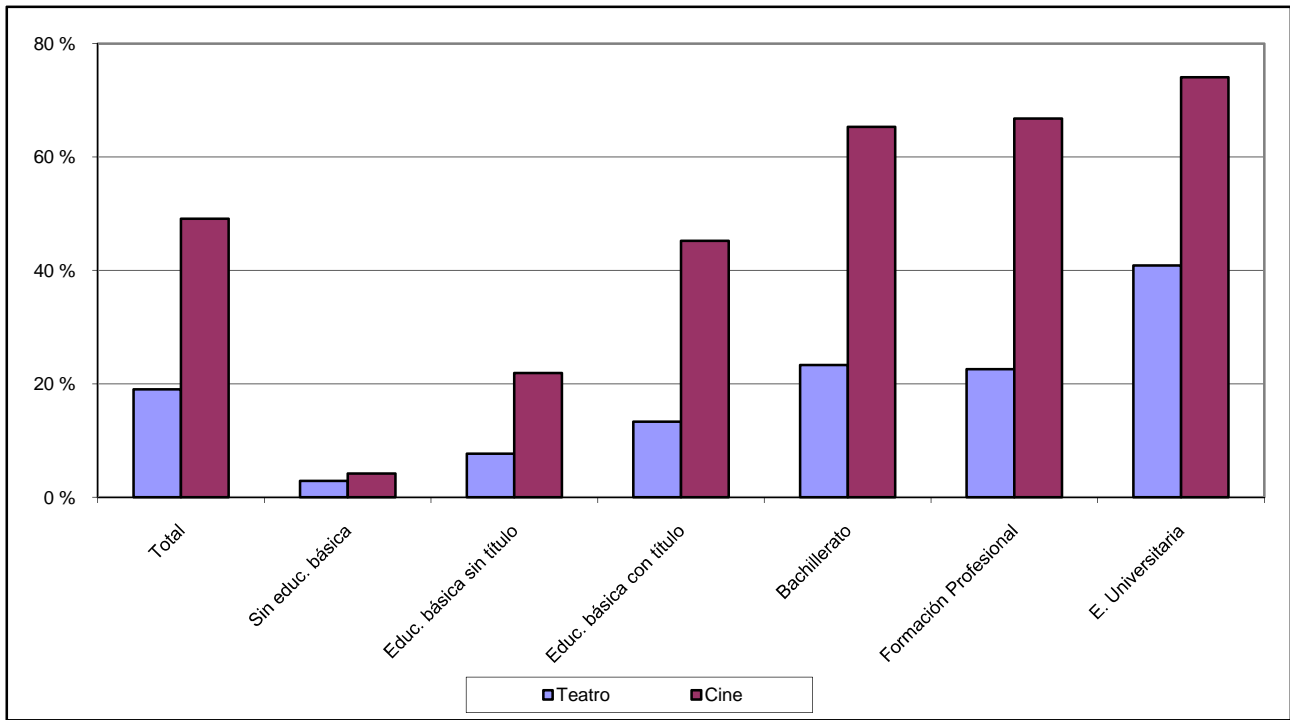


F2.11. Porcentaje de personas de 15 y más años que han leído libros en el último año, por nivel de formación



F2. LA EDUCACIÓN Y LOS COMPORTAMIENTOS SOCIALES Y CULTURALES

F2.12. Porcentaje de personas de 15 y más años que han asistido al teatro o al cine en el último año, por nivel de formación



F2.13. Porcentaje de personas que han utilizado el ordenador e internet en los últimos 3 meses, por nivel de formación. Año 2010

