

## B2. LOS SERVICIOS COMPLEMENTARIOS

### B2.0. Contenido, notas explicativas y fuentes de información

---

Se presenta en este capítulo información estadística relativa a los servicios complementarios escolares en el curso 2010-2011. Para cada servicio complementario (comedor, residencia y transporte) se proporciona el número y tipo de centros que lo ofertan y el alumnado usuario por enseñanza que cursa. También se ofrece información sobre la relación entre la oferta de servicios complementarios de los centros y el tamaño del municipio donde está ubicado.

Se facilitan las siguientes precisiones técnicas sobre los datos estadísticos de este capítulo:

- Los *tipos de centro* utilizados corresponden a los definidos en el Capítulo B1 dedicado a los centros docentes, incluyéndose además las residencias escolares de la Administración Educativa, “*Escuelas Hogar*”, que no imparten enseñanza.
- Se considera que *un centro oferta un servicio complementario* en cualquiera de las siguientes situaciones: el centro gestiona directamente el servicio; el servicio es gestionado a través de un contrato de servicios; gestión de las asociaciones de madres y padres de alumnos; y gestión directa de la Administración Educativa.
- La *clasificación por tamaño de municipio* se realiza atendiendo a la población de cada municipio según el Padrón de Habitantes de 2011 del INE. La única excepción corresponde a las comunidades autónomas de Principado de Asturias, Galicia y Región de Murcia, donde la clasificación se ha realizado teniendo en cuenta la entidad singular, en lugar del municipio. En el caso de que un centro docente tenga unidades escolares en distintos municipios (centros rurales agrupados), a efectos de este tratamiento estadístico, se ha incluido en el municipio cabecera del centro.

*Fuentes de información:*

- *Estadística de las Enseñanzas no universitarias*. Curso 2010-2011. S.G. de Estadística y Estudios del Ministerio de Educación, Cultura y Deporte.

## B2.1. Número de centros que ofertan cada servicio complementario, por tipo de centro

	COMEDOR		RESIDENCIA		TRANSPORTE	
	Nº Centros	% Centros	Nº Centros	% Centros	Nº Centros	% Centros
<b>TODOS LOS CENTROS</b>						
<b>TOTAL</b>	<b>15.646</b>	<b>63,4</b>	<b>419</b>	<b>1,6</b>	<b>7.282</b>	<b>29,5</b>
Centros de E. Infantil	5.521	75,4	3	0,0	132	1,8
Centros de E. Primaria (1)	6.206	72,2	17	0,2	3.348	39,0
Centros de E. Primaria y E.S.O.	1.502	67,5	24	1,1	637	28,4
Centros de E.S.O. y/o Bachilleratos y/o F.P.	901	19,4	134	2,8	2.258	48,5
Centros de E. Primaria, E.S.O. y Bachilleratos y/o F.P.	1.106	79,8	62	4,5	535	38,7
Centros Específicos de Educación Especial	410	84,5	80	17,2	372	76,7
Escuelas Hogar			99	100,0		
<b>CENTROS PÚBLICOS</b>						
<b>TOTAL</b>	<b>9.630</b>	<b>58,5</b>	<b>198</b>	<b>1,1</b>	<b>6.032</b>	<b>36,6</b>
Centros de E. Infantil	2.441	67,4	0	0,0	45	1,2
Centros de E. Primaria (1)	5.854	72,2	15	0,2	3.262	40,3
Centros de E. Primaria y E.S.O.	373	61,7	1	0,2	341	56,2
Centros de E.S.O. y/o Bachilleratos y/o F.P.	777	19,7	73	1,8	2.195	55,7
Centros de E. Primaria, E.S.O. y Bachilleratos y/o F.P.	2	33,3	0	0,0	5	66,7
Centros Específicos de Educación Especial	183	93,8	37	19,6	184	94,4
Escuelas Hogar			72	100,0		
<b>CENTROS PRIVADOS</b>						
<b>TOTAL</b>	<b>6.016</b>	<b>73,4</b>	<b>221</b>	<b>2,7</b>	<b>1.250</b>	<b>15,2</b>
Centros de E. Infantil	3.080	83,1	3	0,1	87	2,3
Centros de E. Primaria	352	72,0	2	0,4	86	17,6
Centros de E. Primaria y E.S.O.	1.129	69,7	23	1,4	296	18,0
Centros de E.S.O. y/o Bachilleratos y/o F.P.	124	17,4	61	8,0	63	8,9
Centros de E. Primaria, E.S.O. y Bachilleratos y/o F.P.	1.104	80,0	62	4,5	530	38,6
Centros Específicos de Educación Especial	227	78,3	43	15,5	188	64,8
Escuelas Hogar			27	100,0		

(1) No se dispone de información para los centros de E. Primaria de la Administración Educativa de Cataluña.

## B2.2. Número de centros que ofertan servicios complementarios, por tipo de centro. Centros Públicos

	Total de centros	Centros E. Infantil	Centros E. Primaria	Centros E. Primaria y E.S.O.	Centros E.S.O y/o Bachilleratos y/o F.P.	Centros E. Primaria, E.S.O y Bach./ F.P.	Centros específicos E. Especial	Escuelas Hogar
<b>COMEDOR ESCOLAR</b>								
<b>TOTAL</b>	<b>9.630</b>	<b>2.441</b>	<b>5.854</b>	<b>373</b>	<b>777</b>	<b>2</b>	<b>183</b>	
Andalucía	2.226	559	1.275	144	235	0	13	
Aragón	282	73	179	12	11	0	7	
Asturias (Principado de)	232	60	151	14	2	0	5	
Balears (Illes)	216	60	155	0	1	0	0	
Canarias	491	42	402	26	12	0	9	
Cantabria	139	12	120	4	1	0	2	
Castilla y León	560	66	404	60	19	0	11	
Castilla-La Mancha	529	155	355	1	8	0	10	
Cataluña (1)	1.068	770	17	0	239	1	41	
Comunitat Valenciana	812	8	740	19	17	0	28	
Extremadura	209	2	189	4	6	0	8	
Galicia	610	15	453	62	68	0	12	
Madrid (Comunidad de)	1.175	373	751	8	20	0	23	
Murcia (Región de )	246	49	186	3	0	0	8	
Navarra (Comunidad Foral de)	145	25	101	9	8	0	2	
País Vasco	624	166	324	3	129	1	1	
Rioja (La)	52	4	42	4	1	0	1	
Ceuta	8	0	7	0	0	0	1	
Melilla	6	2	3	0	0	0	1	
<b>RESIDENCIA ESCOLAR</b>								
<b>TOTAL</b>	<b>198</b>	<b>0</b>	<b>15</b>	<b>1</b>	<b>73</b>	<b>0</b>	<b>37</b>	<b>72</b>
Andalucía	36	0	0	0	0	0	0	36
Aragón	13	0	0	0	7	0	3	3
Asturias (Principado de)	5	0	0	1	1	0	0	3
Balears (Illes)	0	0	0	0	0	0	0	0
Canarias	25	0	4	0	5	0	0	16
Cantabria	5	0	0	0	2	0	1	2
Castilla y León	32	0	3	0	17	0	9	3
Castilla-La Mancha	12	0	1	0	6	0	5	0
Cataluña (1)	5	0	0	0	5	0	0	0
Comunitat Valenciana	10	0	6	0	2	0	2	0
Extremadura	23	0	1	0	7	0	6	9
Galicia	15	0	0	0	8	0	7	0
Madrid (Comunidad de)	3	0	0	0	2	0	1	0
Murcia (Región de )	6	0	0	0	4	0	2	0
Navarra (Comunidad Foral de)	1	0	0	0	1	0	0	0
País Vasco	5	0	0	0	5	0	0	0
Rioja (La)	2	0	0	0	1	0	1	0
Ceuta	0	0	0	0	0	0	0	0
Melilla	0	0	0	0	0	0	0	0
<b>TRANSPORTE ESCOLAR</b>								
<b>TOTAL</b>	<b>6.032</b>	<b>45</b>	<b>3.262</b>	<b>341</b>	<b>2.195</b>	<b>5</b>	<b>184</b>	
Andalucía	1.180	8	477	113	564	2	16	
Aragón	169	0	76	11	75	0	7	
Asturias (Principado de)	215	2	135	15	58	0	5	
Balears (Illes)	112	0	62	0	49	0	1	
Canarias	520	3	318	27	160	0	12	
Cantabria	129	2	83	4	38	0	2	
Castilla y León	509	1	248	61	188	0	11	
Castilla-La Mancha	407	1	229	5	163	0	9	
Cataluña (1)	242	4	4	0	192	1	41	
Comunitat Valenciana	637	1	544	13	51	1	27	
Extremadura	198	1	69	4	118	0	6	
Galicia	792	19	483	70	209	0	11	
Madrid (Comunidad de)	283	2	164	4	90	0	23	
Murcia (Región de )	195	0	98	2	87	0	8	
Navarra (Comunidad Foral de)	105	0	51	8	44	0	2	
País Vasco	301	1	202	1	95	1	1	
Rioja (La)	31	0	14	3	13	0	1	
Ceuta	1	0	0	0	0	0	1	
Melilla	6	0	5	0	1	0	0	

(1) La información es parcial ya que no se dispone de datos para los centros de E. Primaria de la Administración Educativa.



**B2.4. Porcentaje de centros que ofertan servicios complementarios por tamaño de municipio y tipo de centro**

	Total de centros	Centros E. Infantil	Centros E. Primaria	Centros E. Primaria y E.S.O.	Centros ESO y/o Bachilleratos y/o F.P.	Centros E. Primaria, ESO y Bach./ F.P.	Centros específicos E. Especial
<b>PORCENTAJE DE CENTROS CON COMEDOR ESCOLAR</b>							
<b>TODOS LOS CENTROS</b>							
<b>TOTAL</b>	<b>63,4</b>	<b>75,4</b>	<b>72,2</b>	<b>67,5</b>	<b>19,4</b>	<b>79,8</b>	<b>84,5</b>
Hasta 1.000 habitantes	36,7	39,3	39,0	64,7	44,3	100,0	100,0
De 1.001 a 2.000 habitantes	45,9	47,4	53,1	58,0	26,3	100,0	85,7
De 2.001 a 5.000 habitantes	53,7	60,6	67,9	69,1	26,6	88,6	92,3
De 5.001 a 10.000 habitantes	56,0	70,6	72,5	70,9	21,3	87,8	83,3
De 10.001 a 25.000 habitantes	59,5	79,3	71,5	61,7	23,8	76,7	82,0
De 25.001 a 100.000 habitantes	61,0	78,6	79,0	64,0	17,1	76,8	86,5
De 100.001 a 500.000 habitantes	66,3	88,2	88,2	73,7	13,2	77,8	80,5
Más de 500.000 habitantes	70,6	83,6	95,2	74,4	15,9	82,8	85,7
<b>CENTROS PÚBLICOS</b>							
<b>TOTAL</b>	<b>58,5</b>	<b>67,4</b>	<b>72,2</b>	<b>61,7</b>	<b>19,7</b>	<b>33,3</b>	<b>93,8</b>
Hasta 1.000 habitantes	35,3	38,6	39,0	63,1	37,3	100,0	100,0
De 1.001 a 2.000 habitantes	45,3	47,6	53,1	56,0	27,0	-	100,0
De 2.001 a 5.000 habitantes	51,4	58,4	67,6	67,2	25,5	0,0	100,0
De 5.001 a 10.000 habitantes	52,1	67,9	72,3	68,0	20,7	0,0	87,5
De 10.001 a 25.000 habitantes	54,3	77,7	71,7	53,8	23,2	0,0	95,5
De 25.001 a 100.000 habitantes	55,2	74,2	79,6	64,9	16,8	-	97,3
De 100.001 a 500.000 habitantes	60,7	84,2	90,1	59,4	14,0	-	90,7
Más de 500.000 habitantes	64,1	88,6	97,6	76,9	18,3	50,0	89,3
<b>CENTROS PRIVADOS</b>							
<b>TOTAL</b>	<b>73,4</b>	<b>83,1</b>	<b>72,0</b>	<b>69,7</b>	<b>17,4</b>	<b>80,0</b>	<b>78,3</b>
Hasta 1.000 habitantes	84,9	83,3	42,9	90,0	81,8	100,0	100,0
De 1.001 a 2.000 habitantes	59,6	45,5	50,0	100,0	14,3	100,0	80,0
De 2.001 a 5.000 habitantes	75,0	74,0	76,7	74,4	48,0	91,2	91,7
De 5.001 a 10.000 habitantes	73,7	77,9	75,0	71,4	30,3	89,6	81,3
De 10.001 a 25.000 habitantes	72,6	80,9	67,7	63,1	32,1	77,2	71,4
De 25.001 a 100.000 habitantes	71,8	81,4	70,9	63,9	18,9	76,8	74,2
De 100.001 a 500.000 habitantes	73,6	90,3	65,5	74,7	10,8	77,8	73,4
Más de 500.000 habitantes	74,8	82,4	83,2	74,3	11,8	83,0	84,4
<b>PORCENTAJE DE CENTROS CON TRANSPORTE ESCOLAR</b>							
<b>TODOS LOS CENTROS</b>							
<b>TOTAL</b>	<b>29,5</b>	<b>1,8</b>	<b>39,0</b>	<b>28,4</b>	<b>48,5</b>	<b>38,7</b>	<b>76,7</b>
Hasta 1.000 habitantes	34,6	3,0	45,6	68,3	72,9	100,0	91,7
De 1.001 a 2.000 habitantes	36,4	1,0	47,5	58,0	84,2	85,7	85,7
De 2.001 a 5.000 habitantes	39,2	1,7	49,3	49,1	76,9	85,7	76,9
De 5.001 a 10.000 habitantes	38,1	1,7	45,9	41,7	71,2	79,6	87,5
De 10.001 a 25.000 habitantes	32,1	1,5	42,0	22,4	66,1	47,9	82,0
De 25.001 a 100.000 habitantes	26,4	2,2	38,0	15,6	44,3	38,6	80,1
De 100.001 a 500.000 habitantes	21,0	1,6	27,8	19,7	27,8	35,8	74,4
Más de 500.000 habitantes	11,7	1,8	19,0	10,6	11,3	26,2	67,6
<b>CENTROS PÚBLICOS</b>							
<b>TOTAL</b>	<b>36,6</b>	<b>1,2</b>	<b>40,3</b>	<b>56,2</b>	<b>55,7</b>	<b>66,7</b>	<b>94,4</b>
Hasta 1.000 habitantes	33,8	2,5	45,5	70,1	78,0	100,0	80,0
De 1.001 a 2.000 habitantes	36,4	0,5	47,8	57,8	87,3	-	100,0
De 2.001 a 5.000 habitantes	39,7	1,2	49,7	50,8	79,0	100,0	0,0
De 5.001 a 10.000 habitantes	40,5	1,5	47,2	68,0	73,7	100,0	87,5
De 10.001 a 25.000 habitantes	38,8	1,2	43,4	46,2	69,9	0,0	100,0
De 25.001 a 100.000 habitantes	32,9	1,0	39,5	40,5	49,1	-	92,0
De 100.001 a 500.000 habitantes	25,5	0,9	29,4	37,5	35,6	-	96,3
Más de 500.000 habitantes	14,2	1,5	18,7	23,1	15,8	50,0	100,0
<b>CENTROS PRIVADOS</b>							
<b>TOTAL</b>	<b>15,2</b>	<b>2,3</b>	<b>17,6</b>	<b>18,0</b>	<b>8,9</b>	<b>38,6</b>	<b>64,8</b>
Hasta 1.000 habitantes	64,2	33,3	57,1	40,0	45,5	100,0	100,0
De 1.001 a 2.000 habitantes	36,8	9,1	25,0	62,5	28,6	85,7	80,0
De 2.001 a 5.000 habitantes	34,6	5,2	36,7	44,2	36,0	85,3	83,3
De 5.001 a 10.000 habitantes	27,2	2,2	22,7	36,5	30,3	79,2	87,5
De 10.001 a 25.000 habitantes	15,3	1,9	14,5	17,9	17,0	48,3	67,9
De 25.001 a 100.000 habitantes	14,3	2,9	14,6	13,5	10,2	38,6	66,7
De 100.001 a 500.000 habitantes	14,9	2,0	9,5	18,5	3,2	35,8	59,5
Más de 500.000 habitantes	10,1	1,8	20,4	10,0	3,8	26,1	55,8

## B2.5. Porcentaje de centros que ofertan servicios complementarios por tamaño de municipio. Centros Públicos

	% de centros con comedor escolar					% de centros con transporte escolar				
	Hasta 2.000 hab.	De 2.001 a 10.000 hab.	De 10.001 a 25.000 hab.	De 25.001 a 100.000 hab.	Más de 100.000 hab.	Hasta 2.000 hab.	De 2.001 a 10.000 hab.	De 10.001 a 25.000 hab.	De 25.001 a 100.000 hab.	Más de 100.000 hab.
<b>CENTROS DE E. INFANTIL Y E. PRIMARIA (1)</b>										
<b>TOTAL</b>	<b>40,1</b>	<b>60,6</b>	<b>64,4</b>	<b>67,6</b>	<b>78,2</b>	<b>31,8</b>	<b>28,6</b>	<b>27,6</b>	<b>25,4</b>	<b>17,0</b>
Andalucía	33,3	67,5	73,3	79,8	87,6	21,2	23,5	22,5	24,7	16,9
Aragón	24,9	62,7	85,7	87,5	96,7	14,5	19,6	24,5	56,3	15,2
Asturias (Principado de)	58,2	76,1	78,6	76,7	91,8	75,4	46,3	28,6	26,7	20,5
Balears (Illes)	76,5	77,3	71,0	68,8	74,1	5,9	18,2	37,1	23,7	6,9
Canarias	30,8	46,3	62,1	78,3	87,4	46,2	45,6	49,7	59,6	49,5
Cantabria	78,1	75,4	84,2	96,3	95,8	71,9	57,4	63,2	51,9	20,8
Castilla y León	50,6	82,8	75,9	92,4	93,3	50,0	55,0	35,2	26,7	21,8
Castilla-La Mancha	28,0	56,5	65,0	67,0	93,8	31,0	28,4	22,2	16,5	6,3
Cataluña (2)	25,0	41,1	30,9	28,7	27,1	0,2	0,4	0,0	0,4	0,5
Comunitat Valenciana	36,9	55,6	66,5	66,7	77,9	27,9	37,7	58,5	53,3	43,9
Extremadura	22,5	56,6	80,0	78,1	65,6	18,5	23,9	24,0	4,7	15,6
Galicia	53,2	60,4	68,4	88,6	94,2	69,6	70,3	71,1	47,7	33,3
Madrid (Comunidad de)	65,0	70,6	88,7	95,9	95,9	8,3	17,5	23,6	20,5	9,5
Murcia (Región de )	31,5	59,3	51,2	51,6	79,5	26,1	34,5	18,7	12,9	5,1
Navarra (Comunidad Foral de)	45,3	70,3	100,0	100,0	96,3	21,3	29,7	47,1	16,7	44,4
País Vasco	83,1	77,5	88,0	84,8	95,1	36,5	41,1	41,3	39,2	24,3
Rioja (La)	42,9	80,0	100,0	-	100,0	50,0	30,0	42,9	-	4,8
Ceuta	-	-	-	43,8	-	-	-	-	0,0	-
Melilla	-	-	-	35,7	-	-	-	-	35,7	-

## CENTROS DE E.S.O. Y/O BACHILLERATOS / F.P. (3)

<b>TOTAL</b>	<b>33,2</b>	<b>23,5</b>	<b>25,4</b>	<b>23,0</b>	<b>20,4</b>	<b>84,5</b>	<b>76,3</b>	<b>70,8</b>	<b>52,3</b>	<b>34,0</b>
Andalucía	27,3	30,2	26,1	28,0	26,1	100,0	73,1	79,9	67,9	43,3
Aragón	16,7	9,4	15,0	46,2	10,5	100,0	87,5	90,0	92,3	31,6
Asturias (Principado de)	33,3	3,7	0,0	14,3	3,8	88,9	100,0	100,0	71,4	42,3
Balears (Illes)	-	0,0	0,0	0,0	4,5	-	81,8	76,5	73,1	40,9
Canarias	-	3,4	21,3	3,3	8,8	-	96,6	91,5	73,3	62,6
Cantabria	0,0	7,7	8,3	8,3	0,0	100,0	92,3	91,7	91,7	33,3
Castilla y León	26,9	7,1	4,3	20,0	8,2	84,6	90,6	95,7	76,4	59,0
Castilla-La Mancha	23,5	0,0	2,7	15,5	10,5	100,0	84,3	86,5	64,8	36,8
Cataluña	62,5	68,0	55,1	40,1	32,0	56,3	65,6	50,5	31,8	19,1
Comunitat Valenciana	25,0	9,1	9,0	14,3	8,9	37,5	20,8	29,5	17,9	10,9
Extremadura	7,7	1,4	21,4	20,0	13,3	92,3	87,5	85,7	88,6	40,0
Galicia	34,4	21,3	48,5	20,4	17,3	82,8	87,0	84,8	40,8	46,2
Madrid (Comunidad de)	-	0,0	0,0	9,0	15,7	-	76,9	63,0	37,3	21,6
Murcia (Región de )	0,0	10,0	5,0	5,7	6,7	100,0	83,3	82,5	68,6	66,7
Navarra (Comunidad Foral de)	83,3	13,0	0,0	25,0	5,6	100,0	87,0	81,8	100,0	38,9
País Vasco	100,0	91,7	66,7	73,7	77,1	100,0	83,3	59,5	50,0	37,5
Rioja (La)	0,0	9,1	0,0	-	11,1	0,0	72,7	83,3	-	11,1
Ceuta	-	-	-	14,3	-	-	-	-	14,3	-
Melilla	-	-	-	12,5	-	-	-	-	12,5	-

(1) Se consideran los centros de E. Infantil, los de E. Primaria y los de E. Primaria y ESO.

(2) No se dispone de información para los centros de E. Primaria de la Administración Educativa.

(3) Se consideran los centros de ESO y/o Bachilleratos/FP y los centros específicos de E. Especial.

B2.6. Porcentaje de centros que ofertan servicios complementarios por tamaño de municipio. Centros Privados

	% de centros con comedor escolar					% de centros con transporte escolar				
	Hasta 2.000 hab.	De 2.001 a 10.000 hab.	De 10.001 a 25.000 hab.	De 25.001 a 100.000 hab.	Más de 100.000 hab.	Hasta 2.000 hab.	De 2.001 a 10.000 hab.	De 10.001 a 25.000 hab.	De 25.001 a 100.000 hab.	Más de 100.000 hab.
<b>CENTROS DE E. INFANTIL</b>										
<b>TOTAL</b>	<b>53,6</b>	<b>76,5</b>	<b>80,9</b>	<b>81,4</b>	<b>85,8</b>	<b>14,3</b>	<b>3,2</b>	<b>1,9</b>	<b>2,9</b>	<b>1,9</b>
Andalucía	75,0	93,6	92,3	89,6	89,8	..	..	..	..	..
Aragón	25,0	16,7	81,8	100,0	81,3	0,0	0,0	0,0	0,0	0,0
Asturias (Principado de)	100,0	-	-	100,0	100,0	0,0	-	-	100,0	25,0
Balears (Illes)	-	100,0	90,0	78,6	100,0	-	0,0	0,0	0,0	2,9
Canarias	-	100,0	83,3	100,0	91,3	-	0,0	0,0	0,0	8,7
Cantabria	-	50,0	-	100,0	90,0	-	0,0	-	0,0	0,0
Castilla y León	0,0	90,0	100,0	94,4	94,1	0,0	10,0	0,0	16,7	5,9
Castilla-La Mancha	100,0	71,9	70,3	79,5	84,0	0,0	3,1	0,0	0,0	0,0
Cataluña	100,0	93,5	91,3	90,9	94,5	0,0	6,5	2,5	0,6	2,0
Comunitat Valenciana	0,0	0,0	9,8	2,3	12,4	0,0	0,0	1,6	2,3	1,6
Extremadura	100,0	25,0	25,0	25,0	88,9	0,0	0,0	0,0	0,0	0,0
Galicia	100,0	100,0	100,0	75,0	100,0	66,7	33,3	75,0	75,0	66,7
Madrid (Comunidad de)	-	94,2	97,8	98,9	98,5	-	3,8	3,4	7,0	3,1
Murcia (Región de )	75,0	71,4	85,0	70,8	92,0	25,0	0,0	5,0	4,2	0,0
Navarra (Comunidad Foral de)	50,0	100,0	100,0	-	100,0	50,0	50,0	0,0	-	0,0
País Vasco	0,0	87,5	92,9	100,0	89,2	0,0	12,5	0,0	4,3	0,0
Rioja (La)	-	100,0	-	-	100,0	-	0,0	-	-	5,3
Ceuta	-	-	-	0,0	-	-	-	-	0,0	-
Melilla	-	-	-	75,0	-	-	-	-	0,0	-
<b>CENTROS DE E. PRIMARIA, E.S.O. Y/O BACHILLERATOS / F.P. (1)</b>										
<b>TOTAL</b>	<b>82,7</b>	<b>77,8</b>	<b>67,8</b>	<b>69,4</b>	<b>77,2</b>	<b>63,5</b>	<b>47,1</b>	<b>26,6</b>	<b>22,7</b>	<b>22,7</b>
Andalucía	0,0	0,0	5,3	1,5	2,5	..	..	..	..	..
Aragón	-	85,7	100,0	100,0	96,8	-	42,9	7,7	0,0	40,3
Asturias (Principado de)	100,0	100,0	100,0	100,0	100,0	83,3	41,7	50,0	69,2	69,2
Balears (Illes)	0,0	80,0	91,7	85,2	92,6	0,0	0,0	16,7	11,1	13,0
Canarias	-	100,0	75,0	86,4	87,7	-	50,0	43,8	31,8	45,7
Cantabria	100,0	100,0	100,0	87,5	100,0	100,0	60,0	33,3	50,0	30,8
Castilla y León	75,0	100,0	80,0	90,9	94,9	50,0	30,0	6,7	11,4	19,4
Castilla-La Mancha	100,0	41,7	37,5	60,7	86,7	100,0	8,3	4,2	11,5	13,3
Cataluña	100,0	100,0	100,0	96,8	97,2	100,0	67,9	31,9	22,9	18,8
Comunitat Valenciana	100,0	60,7	54,9	62,0	68,4	50,0	21,4	16,5	10,2	9,6
Extremadura	0,0	30,8	77,8	82,8	58,3	0,0	30,8	22,2	17,2	8,3
Galicia	94,4	81,8	91,3	85,0	98,5	83,3	68,2	52,2	47,5	50,0
Madrid (Comunidad de)	-	94,1	100,0	98,8	97,6	-	64,7	66,7	64,0	28,0
Murcia (Región de )	100,0	57,9	44,8	54,5	84,6	33,3	31,6	10,3	27,3	23,1
Navarra (Comunidad Foral de)	75,0	91,7	100,0	100,0	100,0	50,0	75,0	41,7	0,0	50,0
País Vasco	80,0	100,0	100,0	100,0	100,0	40,0	77,1	71,7	50,0	53,6
Rioja (La)	-	100,0	100,0	-	100,0	-	0,0	0,0	-	23,1
Ceuta	-	-	-	0,0	-	-	-	-	0,0	-
Melilla	-	-	-	25,0	-	-	-	-	0,0	-
<b>CENTROS DE E.S.O. Y/O BACHILLERATOS / F.P. (2)</b>										
<b>TOTAL</b>	<b>70,0</b>	<b>53,5</b>	<b>45,7</b>	<b>37,8</b>	<b>28,2</b>	<b>60,0</b>	<b>50,0</b>	<b>34,6</b>	<b>29,5</b>	<b>17,2</b>
Andalucía	-	0,0	0,0	0,0	0,0	..	..	..	..	..
Aragón	100,0	33,3	50,0	25,0	41,7	100,0	33,3	50,0	50,0	33,3
Asturias (Principado de)	100,0	50,0	-	0,0	10,5	66,7	50,0	-	0,0	10,5
Balears (Illes)	-	-	-	100,0	37,5	-	-	-	100,0	25,0
Canarias	-	-	100,0	50,0	39,1	-	-	0,0	50,0	26,1
Cantabria	-	0,0	0,0	50,0	45,5	-	0,0	0,0	50,0	18,2
Castilla y León	33,3	40,0	66,7	35,7	57,1	66,7	30,0	0,0	14,3	28,6
Castilla-La Mancha	50,0	100,0	100,0	52,6	0,0	0,0	40,0	83,3	36,8	0,0
Cataluña	-	90,0	53,3	50,0	44,9	-	80,0	53,3	38,2	26,3
Comunitat Valenciana	0,0	25,0	66,7	29,2	10,0	0,0	25,0	66,7	25,0	10,0
Extremadura	0,0	100,0	66,7	40,0	12,5	0,0	100,0	66,7	20,0	0,0
Galicia	92,3	88,9	60,0	26,7	23,1	69,2	77,8	40,0	13,3	15,4
Madrid (Comunidad de)	100,0	100,0	0,0	66,7	40,6	0,0	100,0	0,0	55,6	24,5
Murcia (Región de )	100,0	-	33,3	40,0	0,0	100,0	-	33,3	40,0	0,0
Navarra (Comunidad Foral de)	100,0	50,0	100,0	100,0	25,0	100,0	66,7	50,0	100,0	12,5
País Vasco	0,0	50,0	35,7	33,3	23,8	100,0	57,1	21,4	33,3	11,9
Rioja (La)	0,0	0,0	0,0	-	33,3	100,0	100,0	0,0	-	33,3
Ceuta	-	-	-	-	-	-	-	-	-	-
Melilla	-	-	-	-	-	-	-	-	-	-

(1) Se consideran los centros de E. Primaria y los de E. Primaria y ESO y/o Bachilleratos/FP.

(2) Se consideran los centros de ESO y/o Bachilleratos/FP y los centros específicos de E. Especial.

## B2.7. Alumnado usuario de servicios complementarios por enseñanza

	Todos los Centros	Centros Públicos	Centros Privados
<b>COMEDOR ESCOLAR</b>			
<b>TOTAL</b>	<b>1.916.621</b>	<b>1.053.023</b>	<b>863.598</b>
Educación Infantil	777.224	433.802	343.422
E. Primaria	898.457	543.659	354.798
Educación Especial	23.318	13.570	9.748
E. Secundaria Obligatoria	192.647	57.900	134.747
Bachilleratos	20.578	1.535	19.043
Formación Profesional (1)	4.397	2.557	1.840
<b>RESIDENCIA ESCOLAR</b>			
<b>TOTAL</b>	<b>16.327</b>	<b>9.079</b>	<b>7.248</b>
Educación Infantil	428	82	346
E. Primaria	2.368	1.525	843
Educación Especial	1.479	972	507
E. Secundaria Obligatoria	5.512	2.175	3.337
Bachilleratos	2.096	858	1.238
Formación Profesional (1)	4.444	3.467	977
<b>TRANSPORTE ESCOLAR</b>			
<b>TOTAL</b>	<b>636.604</b>	<b>480.465</b>	<b>156.139</b>
Educación Infantil	89.117	55.102	34.015
E. Primaria	203.096	138.479	64.617
Educación Especial	19.125	12.650	6.475
E. Secundaria Obligatoria	251.256	212.469	38.787
Bachilleratos	54.917	43.963	10.954
Formación Profesional (1)	19.093	17.802	1.291

(1) Incluye el alumnado de Ciclos Formativos de FP y Programas de Cualificación Profesional Inicial.

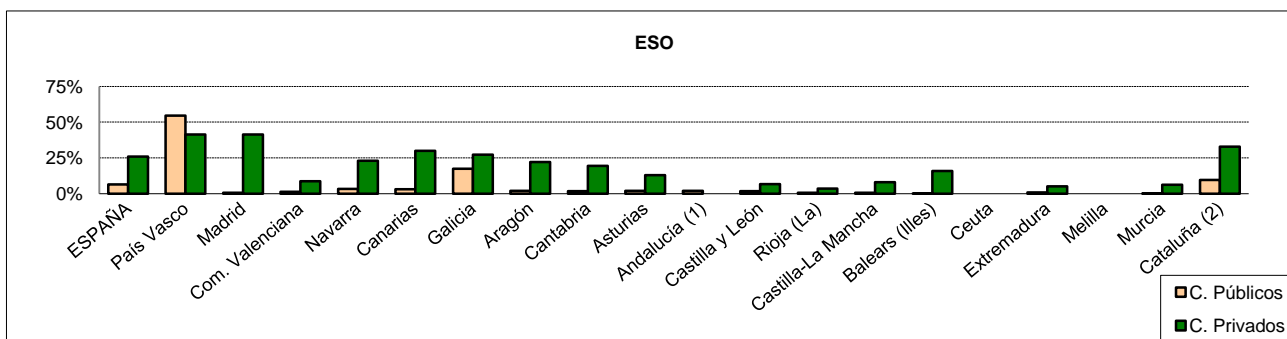
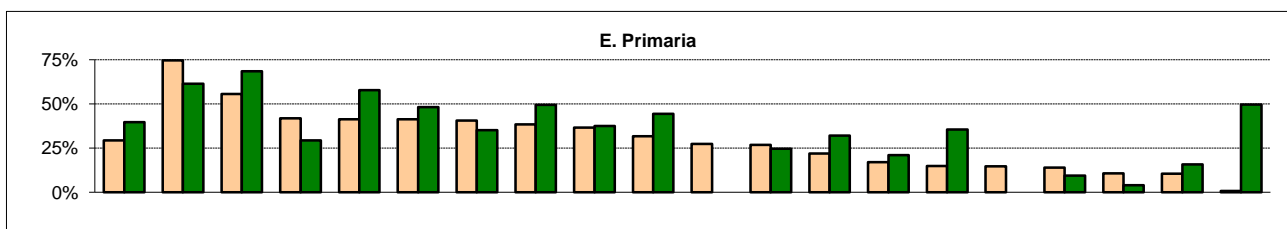
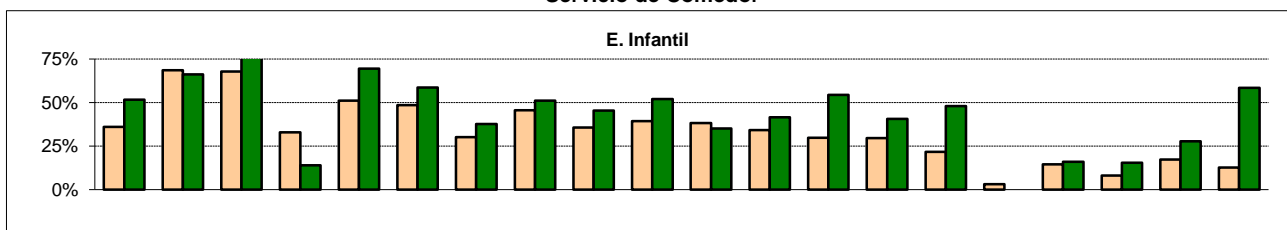


## B2.8. Porcentaje de alumnado de E. Infantil, E. Primaria y E.S.O. usuario de servicios complementarios

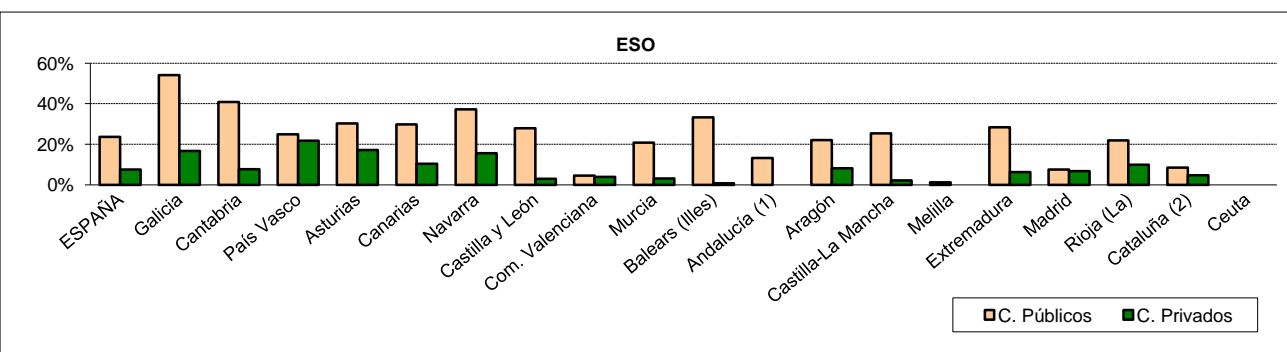
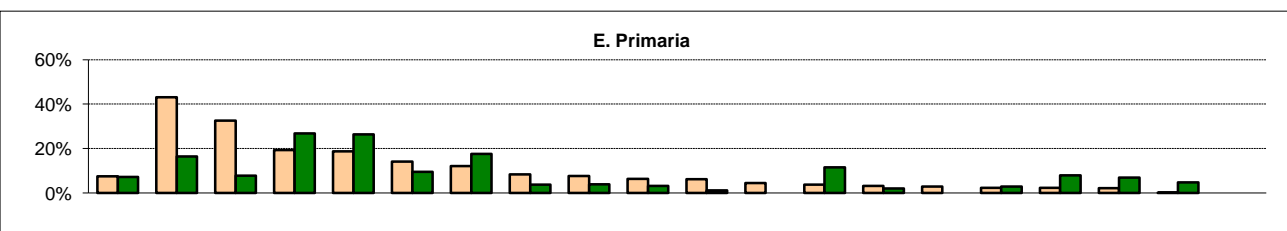
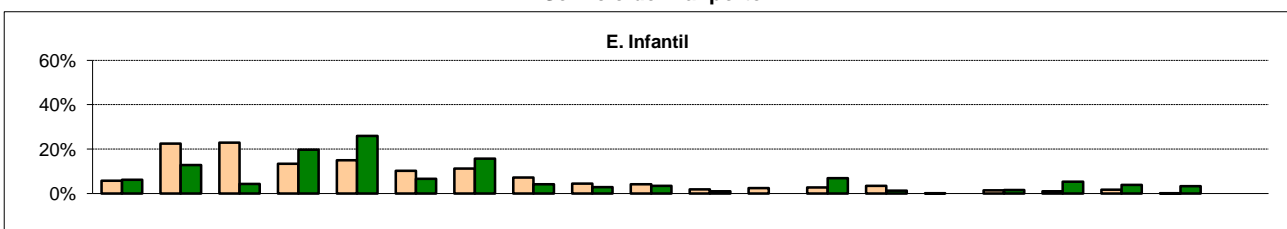
	COMEDOR			RESIDENCIA			TRANSPORTE		
	TOTAL	C. Públicos	C. Privados	TOTAL	C. Públicos	C. Privados	TOTAL	C. Públicos	C. Privados
<b>E. INFANTIL</b>									
<b>TOTAL</b>	<b>41,5</b>	<b>35,9</b>	<b>51,6</b>	<b>0,02</b>	<b>0,01</b>	<b>0,05</b>	<b>5,5</b>	<b>4,6</b>	<b>6,1</b>
Andalucía	37,3	38,2	35,0	0,00	0,00	0,00	..	2,5	..
Aragón	47,5	45,5	51,1	0,00	0,00	0,00	4,2	2,7	6,9
Asturias (Principado de)	43,1	39,3	52,1	0,00	0,00	0,00	18,3	15,0	25,9
Balears (Illes)	31,0	21,7	47,9	0,00	0,00	0,00	1,5	1,9	1,0
Canarias	51,3	48,6	58,5	0,02	0,03	0,01	9,3	10,3	6,7
Cantabria	38,6	35,7	45,3	0,14	0,01	0,44	17,4	23,0	4,4
Castilla y León	36,8	34,2	41,5	0,35	0,10	0,82	6,1	7,2	4,2
Castilla-La Mancha	32,1	29,6	40,5	0,00	0,00	0,00	3,0	3,5	1,3
Cataluña	28,4	12,6	58,4	0,00	0,00	0,00	1,2	0,1	3,3
Comunitat Valenciana	25,9	32,8	14,0	0,03	0,01	0,03	3,9	4,5	2,9
Extremadura	14,8	14,5	16,0	0,02	0,02	0,00	1,6	1,5	1,7
Galicia	32,2	30,0	37,7	0,00	0,00	0,00	19,7	22,5	12,8
Madrid (Comunidad de)	75,1	67,8	82,5	0,02	0,00	0,05	3,1	1,0	5,3
Murcia (Región de)	20,7	17,3	27,8	0,00	0,00	0,00	3,9	4,1	3,5
Navarra (Comunidad Foral de)	57,5	51,0	69,5	0,00	0,00	0,00	12,8	11,3	15,7
País Vasco	67,3	68,4	66,1	0,00	0,00	0,00	16,4	13,4	19,7
Rioja (La)	39,4	29,8	54,3	0,00	0,00	0,00	2,6	1,8	3,8
Ceuta	2,3	3,1	0,0	0,00	0,00	0,00	0,0	0,0	0,0
Melilla	10,1	8,1	15,4	0,00	0,00	0,00	0,1	0,1	0,0
<b>E. PRIMARIA</b>									
<b>TOTAL</b>	<b>40,1</b>	<b>34,6</b>	<b>46,3</b>	<b>0,11</b>	<b>0,11</b>	<b>0,11</b>	<b>10,1</b>	<b>8,8</b>	<b>8,4</b>
Andalucía	..	27,3	..	0,26	0,26	0,26	..	4,4	..
Aragón	41,9	38,4	49,5	0,02	0,00	0,05	6,2	3,7	11,5
Asturias (Principado de)	35,7	31,7	44,3	0,02	0,03	0,01	21,1	18,7	26,4
Balears (Illes)	22,6	14,8	35,5	0,00	0,00	0,01	4,3	6,2	1,1
Canarias	43,0	41,2	48,2	0,05	0,07	0,01	13,0	14,2	9,5
Cantabria	36,9	36,6	37,5	0,19	0,18	0,22	23,9	32,6	7,8
Castilla y León	26,1	26,8	24,6	0,26	0,14	0,50	6,8	8,3	3,7
Castilla-La Mancha	17,7	17,0	20,9	0,02	0,00	0,09	3,0	3,2	2,0
Cataluña	..	..	49,5	..	..	0,03	..	..	4,8
Comunitat Valenciana	37,8	41,9	29,3	0,02	0,02	0,00	6,5	7,7	3,9
Extremadura	13,0	13,9	9,4	0,24	0,30	0,04	2,5	2,3	2,9
Galicia	38,8	40,5	35,1	0,03	0,01	0,07	34,9	43,1	16,4
Madrid (Comunidad de)	61,6	55,6	68,4	0,03	0,00	0,06	4,9	2,3	8,0
Murcia (Región de)	11,9	10,4	15,7	0,00	0,00	0,00	5,5	6,4	3,2
Navarra (Comunidad Foral de)	47,3	41,3	57,7	0,06	0,00	0,16	14,1	12,1	17,6
País Vasco	68,0	74,7	61,4	0,00	0,00	0,00	23,0	19,3	26,7
Rioja (La)	25,4	21,9	32,0	0,00	0,00	0,00	3,8	2,2	6,9
Ceuta	10,8	14,7	0,0	0,00	0,00	0,00	0,0	0,0	0,0
Melilla	9,2	10,6	4,0	0,00	0,00	0,00	2,2	2,8	0,0
<b>E. SECUNDARIA OBLIGATORIA</b>									
<b>TOTAL</b>	<b>13,2</b>	<b>4,9</b>	<b>25,9</b>	<b>0,27</b>	<b>0,09</b>	<b>0,57</b>	<b>15,1</b>	<b>18,1</b>	<b>7,5</b>
Andalucía	..	2,1	..	0,46	0,48	0,41	..	13,2	..
Aragón	9,1	1,9	22,0	0,24	0,15	0,41	17,2	22,1	8,2
Asturias (Principado de)	5,8	2,0	13,0	0,06	0,05	0,07	25,7	30,2	17,2
Balears (Illes)	6,2	0,0	15,9	0,01	0,00	0,02	20,5	33,2	0,8
Canarias	9,7	3,1	30,0	0,05	0,05	0,07	25,0	29,8	10,3
Cantabria	8,2	1,7	19,4	1,45	0,46	3,18	28,8	40,9	7,7
Castilla y León	3,6	1,8	6,6	1,37	0,40	3,06	18,8	28,0	3,0
Castilla-La Mancha	2,1	0,7	8,1	0,39	0,16	1,36	21,0	25,4	2,2
Cataluña	18,6	9,5	32,8	0,06	0,00	0,16	6,9	8,4	4,6
Comunitat Valenciana	3,9	1,4	8,7	0,02	0,01	0,04	4,3	4,5	3,9
Extremadura	1,8	0,8	5,2	1,36	0,93	2,81	23,3	28,4	6,3
Galicia	20,4	17,4	27,3	0,45	0,00	1,47	42,7	54,2	16,7
Madrid (Comunidad de)	20,4	0,6	41,3	0,17	0,01	0,35	7,2	7,6	6,8
Murcia (Región de)	1,8	0,0	6,3	0,04	0,00	0,14	15,7	20,8	3,1
Navarra (Comunidad Foral de)	11,0	3,4	22,9	0,19	0,00	0,49	28,8	37,2	15,6
País Vasco	47,4	54,6	41,3	0,05	0,00	0,09	23,2	24,8	21,8
Rioja (La)	1,6	0,6	3,5	0,27	0,17	0,43	17,6	21,9	9,8
Ceuta	0,0	0,0	0,0	0,00	0,00	0,00	0,0	0,0	0,0
Melilla	0,0	0,0	0,0	0,00	0,00	0,00	1,1	1,2	0,0

**B2.9. Porcentaje de alumnado de E. Infantil, E. Primaria y ESO usuario de servicios complementarios, por titularidad del centro**

**Servicio de Comedor**



**Servicio de Transporte**



(1) Sólo esta disponible la información para el alumnado en centros públicos de E. Infantil y Primaria.

(2) No se dispone de la información completa de los centros públicos que imparten E. Infantil y E. Primaria.

Nota: Las CC. AA. aparecen ordenadas según el porcentaje de alumnado usuario del servicio complementario en centros públicos de E. Primaria.