

D4. OTROS PROGRAMAS FORMATIVOS

D4.0. Contenido, notas explicativas y fuentes de información

Se presenta en este capítulo la información estadística más relevante de la enseñanza de Otros Programas Formativos en el curso 2015-2016.

En el curso escolar 2015-2016, asociado a la implantación de la LOMCE, comienza a impartirse la Formación Profesional Básica (enseñanza cuya información queda recogida en el capítulo *D6. La Formación Profesional*) y los *Otros Programas Formativos*. Estos últimos programas cuya información también se recoge en este capítulo, están destinados al alumnado con necesidades educativas especiales y a los colectivos con necesidades específicas, pudiendo incluir módulos profesionales de un título profesional básico y otros módulos de formación apropiados para la adaptación a sus necesidades, siguiendo la estructura modular y su duración varía según las necesidades de los colectivos a los que van destinados

Se facilitan las siguientes precisiones técnicas sobre los datos estadísticos presentados en este capítulo:

- Se presenta en la tabla D4.3 la *Distribución del Alumnado de nuevo ingreso en Otros Programas Formativos según su procedencia*.

Fuentes de información:

- *Estadística de las Enseñanzas no universitarias*. Curso 2015-2016. S.G. de Estadística y Estudios del Ministerio de Educación, Cultura y Deporte.

D4.2. Distribución porcentual del alumnado de Otros Programas Formativos por tipo de programa

	TOTAL	General (necesidades específicas)	Específico necesidades educativas especiales
TODOS LOS CENTROS			
TOTAL	12.325	81,2	18,8
Andalucía	206	0,0	100,0
Aragón	500	68,4	31,6
Asturias (Principado de)	15	0,0	100,0
Balears (Illes)	104	78,8	21,2
Canarias	434	23,3	76,7
Cantabria	270	65,6	34,4
Castilla y León	7	0,0	100,0
Castilla-La Mancha	103	0,0	100,0
Cataluña	7.142	100,0	0,0
Comunitat Valenciana	610	76,4	23,6
Extremadura	252	46,8	53,2
Galicia	164	0,0	100,0
Madrid (Comunidad de)	1.884	67,4	32,6
Murcia (Región de)	414	46,6	53,4
Navarra (Comunidad Foral de)	119	100,0	0,0
País Vasco	76	0,0	100,0
Rioja (La)	13	0,0	100,0
Ceuta	-	-	-
Melilla	12	0,0	100,0
CENTROS PUBLICOS			
TOTAL	8.405	81,4	18,6
Andalucía	206	0,0	100,0
Aragón	353	68,3	31,7
Asturias (Principado de)	10	0,0	100,0
Balears (Illes)	31	100,0	0,0
Canarias	416	24,3	75,7
Cantabria	99	76,8	23,2
Castilla y León	7	0,0	100,0
Castilla-La Mancha	80	0,0	100,0
Cataluña	4.871	100,0	0,0
Comunitat Valenciana	604	77,2	22,8
Extremadura	199	59,3	40,7
Galicia	164	0,0	100,0
Madrid (Comunidad de)	1.228	75,9	24,1
Murcia (Región de)	105	0,0	100,0
Navarra (Comunidad Foral de)	7	100,0	0,0
País Vasco	-	-	-
Rioja (La)	13	0,0	100,0
Ceuta	-	-	-
Melilla	12	0,0	100,0
CENTROS PRIVADOS			
TOTAL	3.920	80,8	19,2
Andalucía	-	-	-
Aragón	147	68,7	31,3
Asturias (Principado de)	5	0,0	100,0
Balears (Illes)	73	69,9	30,1
Canarias	18	0,0	100,0
Cantabria	171	59,1	40,9
Castilla y León	-	-	-
Castilla-La Mancha	23	0,0	100,0
Cataluña	2.271	100,0	0,0
Comunitat Valenciana	6	0,0	100,0
Extremadura	53	0,0	100,0
Galicia	-	-	-
Madrid (Comunidad de)	656	51,4	48,6
Murcia (Región de)	309	62,5	37,5
Navarra (Comunidad Foral de)	112	100,0	0,0
País Vasco	76	0,0	100,0
Rioja (La)	-	-	-
Ceuta	-	-	-
Melilla	-	-	-

D4.3. Distribución del alumnado de nuevo ingreso en Otros Programas Formativos según procedencia

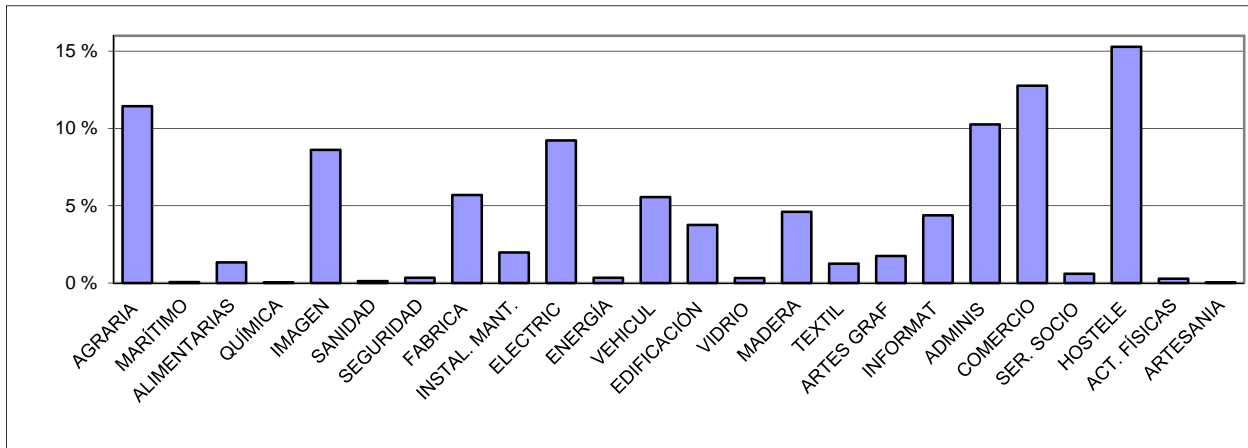
	TOTAL	Cursaba 2º ESO	Cursaba 3º ESO	Cursaba E. Especial	Desescolarizados	Otras Situaciones
AMBOS SEXOS						
TOTAL	100,0	22,9	11,9	10,5	20,8	33,9
Andalucía	100,0	100,0	0,0	0,0	0,0	0,0
Aragón	100,0	18,7	8,2	24,9	13,7	34,5
Asturias (Principado de)	100,0	0,0	0,0	100,0	0,0	0,0
Balears (Illes)	100,0	32,6	30,3	7,9	9,0	20,2
Canarias	100,0	28,7	19,9	13,0	0,5	38,0
Cantabria	100,0	31,5	10,7	7,9	15,7	34,3
Castilla y León	100,0	0,0	0,0	100,0	0,0	0,0
Castilla-La Mancha	100,0	11,1	37,0	44,4	2,5	4,9
Cataluña
Comunitat Valenciana
Extremadura	100,0	13,2	7,8	3,1	12,4	63,6
Galicia	100,0	13,2	6,6	0,0	0,7	79,4
Madrid (Comunidad de)	100,0	19,2	10,4	7,4	32,9	30,1
Murcia (Región de)	100,0	22,1	15,0	6,8	14,4	41,8
Navarra (Comunidad Foral de)	100,0	13,4	2,5	0,8	37,0	46,2
País Vasco	100,0	51,1	44,4	0,0	0,0	4,4
Rioja (La)	100,0	100,0	0,0	0,0	0,0	0,0
Ceuta	-	-	-	-	-	-
Melilla	100,0	8,3	33,3	50,0	0,0	8,3
HOMBRES						
TOTAL	100,0	23,9	11,3	9,5	21,8	33,5
Andalucía	100,0	100,0	0,0	0,0	0,0	0,0
Aragón	100,0	18,2	8,2	25,7	11,3	36,6
Asturias (Principado de)	100,0	0,0	0,0	100,0	0,0	0,0
Balears (Illes)	100,0	36,7	32,7	12,2	6,1	12,2
Canarias	100,0	26,4	19,3	13,6	0,0	40,7
Cantabria	100,0	31,6	11,6	4,5	17,4	34,8
Castilla y León	100,0	0,0	0,0	100,0	0,0	0,0
Castilla-La Mancha	100,0	16,3	30,2	48,8	2,3	2,3
Cataluña
Comunitat Valenciana
Extremadura	100,0	16,4	7,5	3,0	13,4	59,7
Galicia	100,0	9,9	5,5	0,0	0,0	84,6
Madrid (Comunidad de)	100,0	19,7	9,3	5,7	34,9	30,3
Murcia (Región de)	100,0	23,7	15,2	8,0	17,0	36,2
Navarra (Comunidad Foral de)	100,0	12,6	2,9	1,0	40,8	42,7
País Vasco	100,0	51,1	44,4	0,0	0,0	4,4
Rioja (La)	100,0	100,0	0,0	0,0	0,0	0,0
Ceuta	-	-	-	-	-	-
Melilla	100,0	12,5	37,5	37,5	0,0	12,5
MUJERES						
TOTAL	100,0	20,8	13,3	12,5	18,7	34,8
Andalucía	100,0	100,0	0,0	0,0	0,0	0,0
Aragón	100,0	20,0	8,0	23,2	19,2	29,6
Asturias (Principado de)	100,0	0,0	0,0	100,0	0,0	0,0
Balears (Illes)	100,0	27,5	27,5	2,5	12,5	30,0
Canarias	100,0	32,9	21,1	11,8	1,3	32,9
Cantabria	100,0	30,4	4,3	30,4	4,3	30,4
Castilla y León	100,0	0,0	0,0	100,0	0,0	0,0
Castilla-La Mancha	100,0	5,3	44,7	39,5	2,6	7,9
Cataluña
Comunitat Valenciana
Extremadura	100,0	9,7	8,1	3,2	11,3	67,7
Galicia	100,0	20,0	8,9	0,0	2,2	68,9
Madrid (Comunidad de)	100,0	18,3	12,3	10,6	29,1	29,7
Murcia (Región de)	100,0	19,0	14,7	4,3	9,5	52,6
Navarra (Comunidad Foral de)	100,0	18,8	0,0	0,0	12,5	68,8
País Vasco	-	-	-	-	-	-
Rioja (La)	100,0	100,0	0,0	0,0	0,0	0,0
Ceuta	-	-	-	-	-	-
Melilla	100,0	0,0	25,0	75,0	0,0	0,0

D4.4. Alumnado matriculado en Otros Programas Formativos y porcentaje de mujeres por familia profesional y comunidad autónoma

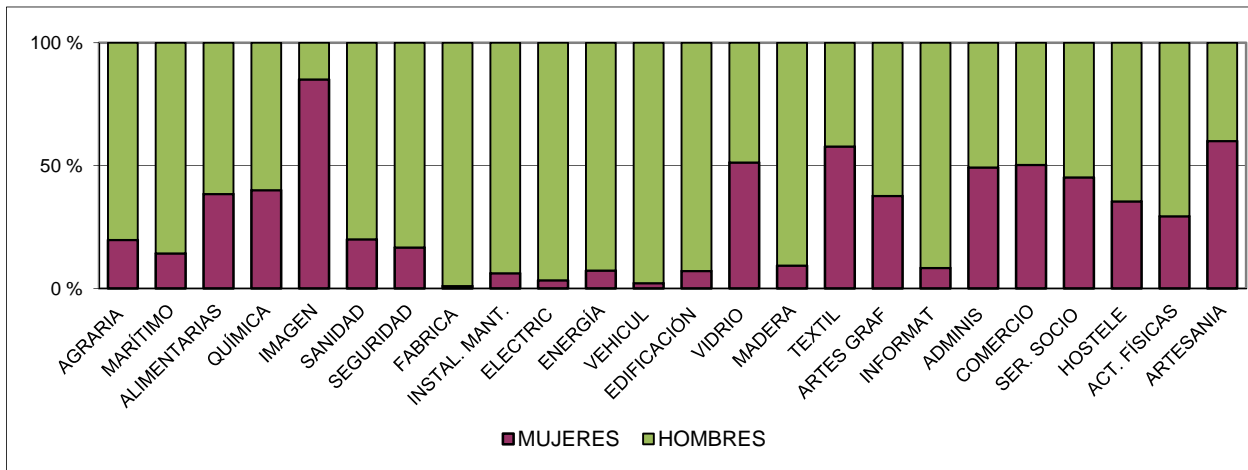
	TOTAL	% Mujeres	Agraria	Marítimo-Pesquera	Industrias Alimentarias	Química	Imagen Personal	Sanidad	Seguridad y Medio Ambiente	Fabricación Mecánica	Instalación y Mantenimiento	Electricidad y Electrónica	Energía y Agua
TOTAL	12.325	30,7	1.410	7	164	5	1.062	15	42	702	243	1.137	41
Andalucía	206	32,5	59	0	0	0	0	0	0	0	0	0	0
Aragón	500	31,2	65	0	0	0	23	0	42	27	34	21	34
Asturias (Principado de)	15	40,0	5	0	0	0	0	0	0	0	0	0	0
Balears (Illes)	104	40,4	0	0	0	0	22	0	0	0	18	0	0
Canarias	434	33,9	174	0	0	0	40	0	0	0	0	39	0
Cantabria	270	18,5	72	0	0	0	0	0	0	24	12	11	0
Castilla y León	7	71,4	7	0	0	0	0	0	0	0	0	0	0
Castilla-La Mancha	103	45,6	17	0	0	0	0	0	0	0	0	17	0
Cataluña	7.142	29,6	524	0	151	0	509	0	0	461	120	752	0
Comunitat Valenciana	610	27,5	82	7	0	5	54	15	0	11	21	42	7
Extremadura	252	43,3	27	0	13	0	26	0	0	0	0	22	0
Galicia	164	34,8	63	0	0	0	15	0	0	0	0	0	0
Madrid (Comunidad de)	1.884	34,0	239	0	0	0	358	0	0	139	0	178	0
Murcia (Región de)	414	35,0	69	0	0	0	15	0	0	0	0	15	0
Navarra (Cdad Foral de)	119	13,4	7	0	0	0	0	0	0	15	38	14	0
País Vasco	76	0,0	0	0	0	0	0	0	0	25	0	26	0
Rioja (La)	13	53,8	0	0	0	0	0	0	0	0	0	0	0
Ceuta	0	-	0	0	0	0	0	0	0	0	0	0	0
Melilla	12	33,3	0	0	0	0	0	0	0	0	0	0	0
% Mujeres	30,7	-	19,7	14,3	38,4	40,0	85,0	20,0	16,7	1,0	6,2	3,3	7,3

	Transp. y Mantenimiento de Veh.	Edificación y Obra Civil	Vidrio y Cerámica	Madera, Mueble y Corcho	Textil, Confección y Piel	Artes Gráficas	Informática y Comunicaciones	Administración y Gestión	Comercio y Marketing	Serv. Socio-culturales y a la Cdad.	Hostelería y Turismo	Actividades Físicas y Deportivas	Artes y Artesanías
TOTAL	685	463	39	568	154	215	539	1.265	1.573	73	1.884	34	5
Andalucía	0	0	8	23	22	0	10	22	7	0	55	0	0
Aragón	14	12	0	54	55	0	14	38	14	17	36	0	0
Asturias (Principado de)	0	5	0	0	0	0	0	0	0	0	5	0	0
Balears (Illes)	10	0	0	0	0	0	0	11	7	0	36	0	0
Canarias	0	0	0	1	6	0	0	153	0	0	21	0	0
Cantabria	14	30	0	8	0	5	0	11	0	0	83	0	0
Castilla y León	0	0	0	0	0	0	0	0	0	0	0	0	0
Castilla-La Mancha	0	0	0	0	0	0	0	22	14	0	33	0	0
Cataluña	470	357	0	229	34	127	385	541	1.402	0	1.080	0	0
Comunitat Valenciana	68	12	20	73	11	0	23	38	20	19	48	34	0
Extremadura	0	0	0	14	10	30	16	21	0	37	36	0	0
Galicia	0	0	0	15	16	23	0	0	0	0	27	0	5
Madrid (Comunidad de)	63	12	11	111	0	30	79	247	78	0	339	0	0
Murcia (Región de)	21	35	0	15	0	0	0	136	31	0	77	0	0
Navarra (Cdad Foral de)	0	0	0	25	0	0	0	12	0	0	8	0	0
País Vasco	25	0	0	0	0	0	0	0	0	0	0	0	0
Rioja (La)	0	0	0	0	0	0	0	13	0	0	0	0	0
Ceuta	0	0	0	0	0	0	0	0	0	0	0	0	0
Melilla	0	0	0	0	0	0	12	0	0	0	0	0	0
% Mujeres	2,2	7,1	51,3	9,3	57,8	37,7	8,3	49,2	50,3	45,2	35,5	29,4	60,0

D4.5. Distribución porcentual del alumnado matriculado en Otros Programas Formativos por familia profesional



D4.6. Distribución porcentual del alumnado en Otros Programas Formativos según sexo, por familia profesional



AGRARIA	Agraria	VIDRIO	Vidrio y Cerámica
MARITIMO	Marítimo-Pesquera	MADERA	Madera, Mueble y Corcho
ALIMENTARIAS	Industrias Alimentarias	TEXTIL	Textil, Confección y Piel
QUÍMICA	Química	ARTES GRAF	Artes Gráficas
IMAGEN	Imagen Personal	INFORMAT	Informática y Comunicaciones
SANIDAD	Sanidad	ADMINIS	Administración y Gestión
SEGURIDAD	Seguridad y Medio Ambiente	COMERCIO	Comercio y Marketing
FABRICA	Fabricación Mecánica	SER. SOCIO	Serv. Socioculturales y a la Cdad.
INSTAL. MANT.	Instalación y Mantenimiento	HOSTELE	Hostelería y Turismo
ELECTRIC	Electricidad y Electrónica	ACT. FÍSICAS	Actividades Físicas y Deportivas
ENERGÍA	Energía y Agua	ARTESANIA	Artesanías
VEHICUL	Transp. y Mantenimiento de Veh.		
EDIFICACIÓN	Edificación y Obra Civil		