

I1. SERIES DECENALES DE ENSEÑANZAS DE RÉGIMEN GENERAL NO UNIVERSITARIAS

I1.0. Contenido, notas explicativas y fuentes de información

Se presenta en este capítulo un resumen estadístico de la evolución de las enseñanzas de Régimen General no universitarias en los últimos diez años, hasta 2003-04, en cada comunidad autónoma y en el conjunto de España.

La información que se presenta está referida al alumnado matriculado, profesorado y unidades escolares, presentando tanto datos brutos como indicadores estadísticos derivados de la información de base.

Se realizan las siguientes precisiones técnicas sobre los datos estadísticos de alumnado matriculado:

- Las *tasas brutas de escolaridad* por nivel de enseñanza, se definen como la relación entre el total de alumnado de cualquier edad matriculado en el nivel considerado, y la población del grupo de "edad teórica" de cursar el nivel considerado.
- Para el cálculo de los *índices de variación del alumnado matriculado y de la población asociada a cada nivel de enseñanza*, se ha tomado como referencia el curso 1994-95 y el año 1994 para la población. También se toma como referencia el curso 1994-95 para el cálculo del *índice de variación del profesorado*.

Fuentes de información:

- *Estadística de la Enseñanza en España niveles no universitarios*. Oficina de Estadística del M.E.C.

I. SERIES DECENALES DE ENSEÑANZAS DE RÉGIMEN GENERAL NO UNIVERSITARIAS

11.1. Datos e indicadores de alumnado matriculado, profesorado y unidades. ESPAÑA

(Continúa)

	1994-95	1995-96	1996-97	1997-98	1998-99	1999-00	2000-01	2001-02	2002-03	2003-04
ALUMNADO MATRICULADO										
TOTAL	7.864.884	7.667.516	7.496.288	7.309.096	7.128.251	6.972.500	6.882.363	6.830.185	6.843.646	6.903.063
E. INFANTIL / PREESCOLAR	1.093.256	1.096.677	1.115.244	1.122.740	1.128.861	1.133.653	1.165.736	1.221.108	1.279.404	1.353.460
E. Infantil Primer ciclo (0-2 años)	63.941	63.884	68.111	72.365	79.504	88.926	99.396	124.081	139.924	166.322
E. Infantil Segundo ciclo (3-5 años)	1.029.315	1.032.793	1.047.133	1.050.375	1.049.357	1.044.727	1.066.340	1.097.027	1.139.480	1.187.138
E. PRIMARIA / E.G.B.	4.063.912	3.849.991	3.137.278	2.615.467	2.562.785	2.524.768	2.491.648	2.474.261	2.474.287	2.479.631
E. Primaria y E.G.B. (Cursos 1º a 6º)	2.922.615	2.779.238	2.682.894	2.615.467	2.562.785	2.524.768	2.491.648	2.474.261	2.474.287	2.479.631
E.G.B. (Cursos 7º y 8º)	1.141.297	1.070.753	454.384	0	0	0	0	0	0	0
EDUCACIÓN ESPECIAL	31.787	30.043	29.236	28.437	27.711	27.337	27.334	27.090	27.057	27.799
E.S.O.	282.837	457.386	1.181.466	1.686.652	1.890.004	1.999.581	1.941.449	1.897.912	1.878.175	1.871.430
E.S.O. Primer ciclo	48.658	95.182	666.260	1.048.961	1.003.462	963.623	949.132	944.891	945.500	951.569
E.S.O. Segundo ciclo	234.179	362.204	515.206	637.691	886.542	1.035.958	992.317	953.021	932.675	919.861
BACHILLERATOS	1.554.862	1.443.955	1.310.341	1.195.500	964.163	797.588	765.871	714.390	679.773	657.400
Bachillerato (1)	69.599	109.398	153.836	258.974	396.217	483.705	601.329	676.107	654.655	626.926
B.U.P. y C.O.U.	1.400.555	1.259.778	1.080.784	880.268	531.032	283.259	137.078	13.142	0	0
Bachillerato Experimental	39.870	31.920	27.257	12.344	693	0	0	0	0	0
B.U.P. y C.O.U. a distancia	44.838	42.859	48.464	43.914	35.269	25.505	15.073	6.010	17	0
Bachillerato a distancia	0	0	0	0	952	5.119	12.391	19.131	25.101	30.474
FORMACIÓN PROFESIONAL	838.230	789.464	722.723	660.300	554.727	489.573	490.325	495.424	504.950	513.343
* F. Profesional (E. Secundaria)	815.190	756.580	667.523	579.639	443.451	341.072	304.580	285.317	273.616	276.587
F.P. I	360.253	301.472	232.113	169.340	69.540	2.644	0	0	0	0
F.P. II	432.178	410.912	369.369	310.110	225.083	146.547	71.019	29.296	859	0
C.F. Grado Medio / Mód. Prof. II (1)	21.442	29.457	48.609	75.766	119.556	158.573	191.456	210.750	224.486	229.005
C.F.G.M./ Mód. Prof. II a distancia	1.317	743	203	150	253	332	555	872	993	1.683
Programas de Garantía Social	0	13.996	17.229	24.273	29.019	32.976	41.550	43.916	46.281	45.899
Curso puente a C. F.G.S.	0	0	0	0	0	0	0	483	997	0
* F. Profesional (E. Superior)	23.040	32.884	55.200	80.661	111.276	148.501	185.745	210.107	231.334	236.756
C.F. Grado Superior / Mód. Prof. III (1)	22.490	32.285	54.465	79.900	110.516	147.875	185.051	208.935	229.755	234.461
C.F.G.S./ Mód. Prof. III a distancia	550	599	735	761	760	626	694	1.172	1.579	2.295
TASAS BRUTAS DE ESCOLARIDAD										
E. Infantil / Preescolar (2)										
(3 - 5 años)	86,5	87,4	89,7	92,0	93,9	94,7	96,8	98,6	98,9	98,8
E. Primaria, E.G.B. y Primer ciclo E.S.O.										
(6 - 13 años)	109,7	116,5	104,3	95,4	103,2	108,3	107,4	106,6	105,8	105,3
E. Secundaria y F.P. (3)										
(14 - 18 años)	84,4	86,4	88,2	90,0	90,6	91,3	91,8	91,1	91,2	91,4
ÍNDICES DE VARIACIÓN DEL ALUMNADO MATRICULADO Y DE LA POBLACIÓN ASOCIADA										
TOTAL										
Alumnado	100,0	97,5	95,3	92,9	90,6	88,7	87,5	86,8	87,0	87,8
Población (3-18 años)	100,0	96,9	93,9	91,0	88,4	86,2	84,4	83,2	83,2	83,4
E. Infantil / Preescolar										
Alumnado	100,0	100,3	102,0	102,7	103,3	103,7	106,6	111,7	117,0	123,8
Población (3 - 5 años)	100,0	99,4	98,2	96,0	93,9	92,7	92,6	93,6	96,9	101,0
E. Primaria, E.G.B. y Primer ciclo E.S.O.										
Alumnado	100,0	95,9	92,5	89,1	86,7	84,8	83,7	83,1	83,2	83,4
Población (6 - 13 años)	100,0	96,4	93,4	91,0	89,2	87,7	86,5	85,8	85,9	86,1
E. Secundaria y F.P. (3)										
Alumnado	100,0	98,8	97,0	94,9	91,6	88,4	85,6	82,3	80,6	79,6
Población (14 - 18 años)	100,0	96,6	92,9	89,0	85,3	81,8	78,7	76,2	74,6	73,5
PORCENTAJE DE ALUMNADO MATRICULADO EN CENTROS DE TITULARIDAD PÚBLICA										
TOTAL	68,7	69,1	69,3	69,2	68,7	68,1	67,7	67,3	67,3	67,4
E. Infantil / Preescolar	66,0	67,2	67,6	67,6	67,7	67,0	66,2	65,5	65,2	64,9
E. Primaria, E.G.B. y Primer ciclo E.S.O.	65,6	65,9	66,2	66,2	66,3	66,3	66,2	66,1	66,4	66,6
E. Secundaria y F.P. (3)	74,8	75,1	75,1	74,7	73,2	71,8	70,9	70,4	70,3	70,5

(1) Incluye Régimen Ordinario y Régimen Adultos.

(2) En este nivel se ha calculado la tasa neta del grupo de edad (3 - 5 años).

(3) Incluye el alumnado de 2º ciclo de ESO, BUP y COU, Bachillerato, Bach. Experimental, F.P., Ciclos Formativos / Módulos Prof. y Prog. de Garantía Social

I. SERIES DECENALES DE ENSEÑANZAS DE RÉGIMEN GENERAL NO UNIVERSITARIAS

11.1. Datos e indicadores de alumnado matriculado, profesorado y unidades. ESPAÑA

(Conclusión)

	1994-95	1995-96	1996-97	1997-98	1998-99	1999-00	2000-01	2001-02	2002-03	2003-04
PROFESORADO (1)										
Todos los Centros	465.884	467.457	485.966	491.696	509.282	521.890	536.501	547.357	555.489	568.852
Centros Públicos	339.949	343.239	358.933	366.154	376.052	385.525	395.156	402.051	407.773	416.996
Centros Privados	125.935	124.218	127.033	125.542	133.230	136.365	141.345	145.306	147.716	151.856
ÍNDICES DE VARIACIÓN DEL PROFESORADO										
Todos los Centros	100,0	100,3	104,3	105,5	109,3	112,0	115,2	117,5	119,2	122,1
Centros Públicos	100,0	101,0	105,6	107,7	110,6	113,4	116,2	118,3	120,0	122,7
Centros Privados	100,0	98,6	100,9	99,7	105,8	108,3	112,2	115,4	117,3	120,6
NÚMERO MEDIO DE ALUMNOS POR PROFESOR										
Todos los Centros	16,9	16,4	15,4	14,9	14,0	13,4	12,8	12,5	12,3	12,1
Centros Públicos	15,9	15,5	14,5	13,9	13,1	12,3	11,8	11,5	11,3	11,2
Centros Privados	19,5	19,0	18,0	17,8	16,6	16,2	15,7	15,3	15,1	14,8
NÚMERO MEDIO DE ALUMNOS POR UNIDAD EN E. INFANTIL / PREESCOLAR, E. PRIMARIA / E.G.B. Y E.S.O.										
TODOS LOS CENTROS										
E. Infantil / Preescolar	21,5	21,2	21,0	20,6	20,1	19,7	19,6	19,6	19,6	19,6
E. Primaria / E.G.B.	24,1	23,4	22,6	21,7	21,4	21,1	20,9	20,8	20,8	20,7
Primer ciclo E.S.O.	29,5	28,6	26,7	26,3	26,0	25,5	25,3	25,3	25,3	25,2
Segundo ciclo E.S.O.	28,2	28,2	28,5	28,0	27,1	26,4	25,9	25,5	24,9	24,6
CENTROS PÚBLICOS										
E. Infantil / Preescolar	20,7	20,6	20,5	20,1	19,6	19,1	19,0	18,9	19,0	19,1
E. Primaria / E.G.B.	22,2	21,7	20,9	20,2	19,9	19,7	19,5	19,4	19,4	19,4
Primer ciclo E.S.O.	25,7	25,9	25,4	24,9	24,6	24,1	24,0	24,0	24,1	24,1
Segundo ciclo E.S.O.	28,0	28,0	28,3	27,7	26,6	25,8	25,1	24,7	24,2	23,9
CENTROS PRIVADOS										
E. Infantil / Preescolar	23,3	22,4	22,1	21,7	21,3	20,9	20,9	20,9	20,9	20,7
E. Primaria / E.G.B.	28,9	27,6	26,7	25,4	25,0	24,6	24,4	24,3	24,3	24,2
Primer ciclo E.S.O.	32,1	31,9	30,0	29,6	28,9	28,5	28,1	28,0	27,8	27,6
Segundo ciclo E.S.O.	30,8	30,2	29,7	29,3	28,6	27,9	27,6	27,3	26,6	26,0

(1) Incluye el profesorado de E. Infantil / Preescolar, E. Primaria / E.G.B., E. Especial, E.S.O., Bachilleratos y Formación Profesional.

I. SERIES DECENALES DE ENSEÑANZAS DE RÉGIMEN GENERAL NO UNIVERSITARIAS

11.2. Datos e indicadores de alumnado matriculado, profesorado y unidades. ANDALUCÍA

(Continúa)

	1994-95	1995-96	1996-97	1997-98	1998-99	1999-00	2000-01	2001-02	2002-03	2003-04
ALUMNADO MATRICULADO										
TOTAL	1.589.070	1.564.851	1.533.252	1.499.533	1.469.596	1.443.016	1.431.566	1.414.842	1.411.307	1.413.039
E. INFANTIL / PREESCOLAR	197.346	198.092	198.477	200.394	209.060	204.121	211.051	221.247	231.400	243.040
E. Infantil Primer ciclo (0-2 años)	1.607	1.694	1.736	1.589	2.102	2.104	2.384	3.112	3.541	4.883
E. Infantil Segundo ciclo (3-5 años)	195.739	196.398	196.741	198.805	206.958	202.017	208.667	218.135	227.859	238.157
E. PRIMARIA / E.G.B.	890.777	857.395	714.134	585.430	575.426	567.483	558.860	548.840	541.665	534.028
E. Primaria y E.G.B. (Cursos 1º a 6º)	652.020	617.816	596.790	585.430	575.426	567.483	558.860	548.840	541.665	534.028
E.G.B. (Cursos 7º y 8º)	238.757	239.579	117.344	0	0	0	0	0	0	0
EDUCACIÓN ESPECIAL	5.938	5.660	5.468	4.818	4.458	4.758	4.941	4.569	4.500	4.593
E.S.O.	67.782	98.835	249.723	372.415	414.903	434.374	422.047	411.660	408.253	408.207
E.S.O. Primer ciclo	13.117	19.283	135.545	232.213	222.264	212.195	211.434	210.029	212.305	213.844
E.S.O. Segundo ciclo	54.665	79.552	114.178	140.202	192.639	222.179	210.613	201.631	195.948	194.363
BACHILLERATOS	280.989	266.117	240.139	220.562	171.947	151.000	149.793	137.955	134.231	127.293
Bachillerato (1)	10.811	22.217	30.056	45.683	62.305	86.451	117.093	134.449	129.910	121.951
B.U.P. y C.O.U.	257.121	234.389	200.193	167.343	104.074	59.723	28.081	0	0	0
Bachillerato Experimental	5.338	736	0	0	0	0	0	0	0	0
B.U.P. y C.O.U. a distancia	7.719	8.775	9.890	7.536	5.568	3.849	1.833	0	0	0
Bachillerato a distancia	0	0	0	0	0	977	2.786	3.506	4.321	5.342
FORMACIÓN PROFESIONAL	146.238	138.752	125.311	115.914	93.802	81.280	84.874	90.571	91.258	95.878
* F. Profesional (E. Secundaria)	143.859	135.448	119.944	108.358	83.518	66.212	63.119	60.310	55.244	57.463
F.P. I	63.604	55.170	44.649	36.357	15.140	0	0	0	0	0
F.P. II	75.886	72.557	63.680	53.914	43.941	32.341	18.235	8.024	0	0
C.F. Grado Medio / Mód. Prof. II (1)	4.369	6.094	9.742	14.668	21.387	29.484	38.006	44.061	47.072	49.649
C.F.G.M./ Mód. Prof. II a distancia	0	0	0	0	0	0	0	0	0	0
Programas de Garantía Social	0	1.627	1.873	3.419	3.050	4.387	6.878	8.225	8.172	7.814
Curso puente a C. F.G.S.	0	0	0	0	0	0	0	0	0	0
* F. Profesional (E. Superior)	2.379	3.304	5.367	7.556	10.284	15.068	21.755	30.261	36.014	38.415
C.F. Grado Superior / Mód. Prof. III (1)	2.379	3.304	5.367	7.556	10.284	15.068	21.755	30.261	36.014	38.305
C.F.G.S./ Mód. Prof. III a distancia	0	0	0	0	0	0	0	0	0	110
TASAS BRUTAS DE ESCOLARIDAD										
E. Infantil / Preescolar (2)										
(3 - 5 años)	73,0	74,1	75,5	78,5	84,4	84,8	89,0	93,6	96,2	97,9
E. Primaria, E.G.B. y Primer ciclo E.S.O.										
(6 - 13 años)	112,2	119,6	108,3	96,8	104,3	109,0	107,9	107,0	106,5	106,5
E. Secundaria y F.P. (3)										
(14 - 18 años)	78,4	80,6	81,9	83,9	83,2	85,1	86,0	85,4	85,4	86,0
ÍNDICES DE VARIACIÓN DEL ALUMNADO MATRICULADO Y DE LA POBLACIÓN ASOCIADA										
TOTAL										
Alumnado	100,0	98,5	96,5	94,4	92,5	90,8	90,1	89,0	88,8	88,9
Población (3-18 años)	100,0	97,7	95,4	93,1	90,8	88,7	86,8	85,2	84,3	83,7
E. Infantil / Preescolar										
Alumnado	100,0	100,4	100,6	101,5	105,9	103,4	106,9	112,1	117,3	123,2
Población (3 - 5 años)	100,0	98,9	97,1	94,4	91,5	88,9	87,5	86,9	88,4	90,8
E. Primaria, E.G.B. y Primer ciclo E.S.O.										
Alumnado	100,0	97,0	94,0	90,5	88,3	86,3	85,2	84,0	83,4	82,7
Población (6 - 13 años)	100,0	97,3	95,0	93,1	91,4	90,0	88,5	87,1	86,0	84,9
E. Secundaria y F.P. (3)										
Alumnado	100,0	100,5	99,5	98,9	95,1	94,3	92,4	89,3	87,5	86,6
Población (14 - 18 años)	100,0	97,8	95,3	92,5	89,7	86,8	84,2	81,9	80,3	79,0
PORCENTAJE DE ALUMNADO MATRICULADO EN CENTROS DE TITULARIDAD PÚBLICA										
TOTAL	77,2	77,4	77,6	77,4	77,0	76,5	76,2	76,1	76,1	76,0
E. Infantil / Preescolar	77,5	77,7	78,1	78,0	78,7	78,1	78,4	78,6	78,5	78,3
E. Primaria, E.G.B. y Primer ciclo E.S.O.	75,2	75,3	75,5	75,3	75,2	75,2	75,2	75,1	75,2	75,3
E. Secundaria y F.P. (3)	81,3	81,5	81,6	81,2	79,5	78,3	77,3	76,9	76,7	76,4

(1) Incluye Régimen Ordinario y Régimen Adultos.

(2) En este nivel se ha calculado la tasa neta del grupo de edad (3 - 5 años).

(3) Incluye el alumnado de 2º ciclo de ESO, BUP y COU, Bachillerato, Bach. Experimental, F.P., Ciclos Formativos / Módulos Prof. y Prog. de Garantía Social

I. SERIES DECENALES DE ENSEÑANZAS DE RÉGIMEN GENERAL NO UNIVERSITARIAS

11.2. Datos e indicadores de alumnado matriculado, profesorado y unidades. ANDALUCÍA

(Conclusión)

	1994-95	1995-96	1996-97	1997-98	1998-99	1999-00	2000-01	2001-02	2002-03	2003-04
PROFESORADO (1)										
Todos los Centros	81.210	82.496	87.181	89.600	90.504	92.386	98.391	98.722	99.173	102.614
Centros Públicos	66.010	66.818	71.092	72.999	73.391	74.603	79.643	79.847	80.363	83.061
Centros Privados	15.200	15.678	16.089	16.601	17.113	17.783	18.748	18.875	18.810	19.553
ÍNDICES DE VARIACIÓN DEL PROFESORADO										
Todos los Centros	100,0	101,6	107,4	110,3	111,4	113,8	121,2	121,6	122,1	126,4
Centros Públicos	100,0	101,2	107,7	110,6	111,2	113,0	120,7	121,0	121,7	125,8
Centros Privados	100,0	103,1	105,8	109,2	112,6	117,0	123,3	124,2	123,8	128,6
NÚMERO MEDIO DE ALUMNOS POR PROFESOR										
Todos los Centros	19,6	19,0	17,6	16,7	16,2	15,6	14,5	14,3	14,2	13,8
Centros Públicos	18,6	18,2	16,8	15,9	15,4	14,8	13,7	13,5	13,4	13,0
Centros Privados	23,7	22,4	21,2	20,3	19,7	19,0	18,1	17,9	17,9	17,2
NÚMERO MEDIO DE ALUMNOS POR UNIDAD EN E. INFANTIL / PREESCOLAR, E. PRIMARIA / E.G.B. Y E.S.O.										
TODOS LOS CENTROS										
E. Infantil / Preescolar	25,5	25,0	24,3	23,8	23,1	22,3	22,1	22,1	21,8	21,4
E. Primaria / E.G.B.	25,5	24,9	24,1	23,1	22,8	22,5	22,3	22,2	22,1	21,7
Primer ciclo E.S.O.	30,2	30,7	27,3	27,2	27,2	26,7	26,8	27,0	27,0	26,9
Segundo ciclo E.S.O.	28,8	28,7	28,8	29,2	28,2	28,0	27,9	28,0	27,5	26,7
CENTROS PÚBLICOS										
E. Infantil / Preescolar	24,4	24,1	23,4	23,0	22,4	21,7	21,5	21,6	21,3	21,0
E. Primaria / E.G.B.	24,1	23,5	22,8	21,8	21,6	21,4	21,2	21,1	21,1	20,7
Primer ciclo E.S.O.	26,3	26,4	25,7	25,8	25,9	25,5	25,8	25,9	26,0	26,0
Segundo ciclo E.S.O.	28,4	28,4	28,5	28,8	27,6	27,4	27,1	27,3	26,8	25,9
CENTROS PRIVADOS										
E. Infantil / Preescolar	30,1	28,9	28,1	27,3	26,2	24,9	24,7	24,2	23,8	23,1
E. Primaria / E.G.B.	31,3	30,3	29,1	28,0	27,5	26,6	26,1	26,2	25,8	25,4
Primer ciclo E.S.O.	33,1	33,7	33,1	32,4	31,5	31,0	30,6	30,9	30,6	30,6
Segundo ciclo E.S.O.	32,7	30,6	31,1	31,9	30,6	29,7	30,2	30,1	29,6	29,0

(1) Incluye el profesorado de E. Infantil / Preescolar, E. Primaria / E.G.B., E. Especial, E.S.O., Bachilleratos y Formación Profesional.

I. SERIES DECENALES DE ENSEÑANZAS DE RÉGIMEN GENERAL NO UNIVERSITARIAS

11.3. Datos e indicadores de alumnado matriculado, profesorado y unidades. ARAGÓN

(Continúa)

	1994-95	1995-96	1996-97	1997-98	1998-99	1999-00	2000-01	2001-02	2002-03	2003-04
ALUMNADO MATRICULADO										
TOTAL	202.323	197.552	191.804	187.108	182.763	179.065	176.289	174.791	175.202	182.574
E. INFANTIL / PREESCOLAR	28.224	28.493	28.569	28.581	28.369	28.624	29.051	29.743	31.191	38.737
E. Infantil Primer ciclo (0-2 años)	545	462	502	448	569	698	943	1.297	1.699	8.097
E. Infantil Segundo ciclo (3-5 años)	27.679	28.031	28.067	28.133	27.800	27.926	28.108	28.446	29.492	30.640
E. PRIMARIA / E.G.B.	98.871	92.763	71.715	65.138	64.116	63.146	62.529	62.446	63.376	64.006
E. Primaria y E.G.B. (Cursos 1º a 6º)	71.812	69.364	66.895	65.138	64.116	63.146	62.529	62.446	63.376	64.006
E.G.B. (Cursos 7º y 8º)	27.059	23.399	4.820	0	0	0	0	0	0	0
EDUCACIÓN ESPECIAL	733	714	707	722	719	710	727	730	762	753
E.S.O.	10.615	18.837	42.102	47.541	49.061	50.379	49.022	48.133	47.161	46.830
E.S.O. Primer ciclo	2.532	4.621	22.323	26.686	25.708	24.891	24.284	24.234	23.898	23.924
E.S.O. Segundo ciclo	8.083	14.216	19.779	20.855	23.353	25.488	24.738	23.899	23.263	22.906
BACHILLERATOS	40.242	34.257	28.538	26.857	24.012	20.892	19.822	18.524	17.767	17.010
Bachillerato (1)	3.363	4.061	5.662	10.178	14.165	15.412	16.808	17.543	16.991	16.296
B.U.P. y C.O.U.	35.400	28.813	21.506	15.190	8.561	4.422	2.025	95	0	0
Bachillerato Experimental	0	0	0	0	0	0	0	0	0	0
B.U.P. y C.O.U. a distancia	1.479	1.383	1.370	1.489	1.240	794	432	195	0	0
Bachillerato a distancia	0	0	0	0	46	264	557	691	776	714
FORMACIÓN PROFESIONAL	23.638	22.488	20.173	18.269	16.486	15.314	15.138	15.215	14.945	15.238
* F. Profesional (E. Secundaria)	23.061	21.448	18.534	16.054	13.405	10.703	9.285	8.784	8.231	8.300
F.P. I	10.002	8.100	5.524	3.405	1.461	0	0	0	0	0
F.P. II	12.042	11.561	10.464	8.739	5.929	3.607	1.586	481	0	0
C.F. Grado Medio / Mód. Prof. II (1)	809	1.096	1.613	2.801	4.739	5.954	6.175	6.534	6.371	6.436
C.F.G.M./ Mód. Prof. II a distancia	208	85	26	0	0	48	72	107	128	162
Programas de Garantía Social	0	606	907	1.109	1.276	1.094	1.452	1.662	1.732	1.702
Curso puente a C. F.G.S.	0	0	0	0	0	0	0	0	0	0
* F. Profesional (E. Superior)	577	1.040	1.639	2.215	3.081	4.611	5.853	6.431	6.714	6.938
C.F. Grado Superior / Mód. Prof. III (1)	577	1.040	1.639	2.215	3.081	4.561	5.742	6.352	6.714	6.838
C.F.G.S./ Mód. Prof. III a distancia	0	0	0	0	0	50	111	79	0	100
TASAS BRUTAS DE ESCOLARIDAD										
E. Infantil / Preescolar (2)										
(3 - 5 años)	92,1	93,7	94,8	95,8	96,2	97,3	98,3	99,2	100,0	100,0
E. Primaria, E.G.B. y Primer ciclo E.S.O.										
(6 - 13 años)	105,8	115,6	102,2	98,6	102,4	105,6	105,6	105,5	105,4	105,2
E. Secundaria y F.P. (3)										
(14 - 18 años)	87,5	89,8	90,8	91,9	93,4	94,7	95,5	95,4	94,7	94,9
ÍNDICES DE VARIACIÓN DEL ALUMNADO MATRICULADO Y DE LA POBLACIÓN ASOCIADA										
TOTAL										
Alumnado	100,0	97,6	94,8	92,5	90,3	88,5	87,1	86,4	86,6	90,2
Población (3-18 años)	100,0	96,8	93,5	90,5	87,8	85,4	83,5	82,2	82,0	82,2
E. Infantil / Preescolar										
Alumnado	100,0	101,0	101,2	101,3	100,5	101,4	102,9	105,4	110,5	137,2
Población (3 - 5 años)	100,0	99,5	98,6	97,7	96,2	95,5	95,2	95,4	97,6	100,8
E. Primaria, E.G.B. y Primer ciclo E.S.O.										
Alumnado	100,0	96,0	92,7	90,6	88,6	86,8	85,6	85,5	86,1	86,7
Población (6 - 13 años)	100,0	96,6	93,4	91,0	89,2	87,5	86,3	85,4	85,8	86,2
E. Secundaria y F.P. (3)										
Alumnado	100,0	98,6	95,2	91,7	88,7	85,7	83,0	80,1	77,8	76,6
Población (14 - 18 años)	100,0	96,1	91,8	87,4	83,2	79,3	76,1	73,5	71,9	70,7
PORCENTAJE DE ALUMNADO MATRICULADO EN CENTROS DE TITULARIDAD PÚBLICA										
TOTAL	62,7	63,4	63,5	63,9	63,3	62,8	62,8	62,7	63,0	62,9
E. Infantil / Preescolar	64,2	65,9	66,3	66,8	66,3	65,5	64,3	63,5	63,3	59,9
E. Primaria, E.G.B. y Primer ciclo E.S.O.	59,2	59,4	59,7	60,5	60,7	60,9	61,3	61,6	62,3	63,2
E. Secundaria y F.P. (3)	67,3	68,1	67,7	67,8	66,0	64,3	64,4	64,1	64,4	65,0

(1) Incluye Régimen Ordinario y Régimen Adultos.

(2) En este nivel se ha calculado la tasa neta del grupo de edad (3 - 5 años).

(3) Incluye el alumnado de 2º ciclo de ESO, BUP y COU, Bachillerato, Bach. Experimental, F.P., Ciclos Formativos / Módulos Prof. y Prog. de Garantía Social

I. SERIES DECENALES DE ENSEÑANZAS DE RÉGIMEN GENERAL NO UNIVERSITARIAS

11.3. Datos e indicadores de alumnado matriculado, profesorado y unidades. ARAGÓN

(Conclusión)

	1994-95	1995-96	1996-97	1997-98	1998-99	1999-00	2000-01	2001-02	2002-03	2003-04
PROFESORADO (1)										
Todos los Centros	13.234	13.524	13.534	13.747	14.212	14.576	15.102	15.363	15.573	16.226
Centros Públicos	9.287	9.620	9.872	10.043	10.232	10.527	10.936	11.100	11.260	11.530
Centros Privados	3.947	3.904	3.662	3.704	3.980	4.049	4.166	4.263	4.313	4.696
ÍNDICES DE VARIACIÓN DEL PROFESORADO										
Todos los Centros	100,0	102,2	102,3	103,9	107,4	110,1	114,1	116,1	117,7	122,6
Centros Públicos	100,0	103,6	106,3	108,1	110,2	113,4	117,8	119,5	121,2	124,2
Centros Privados	100,0	98,9	92,8	93,8	100,8	102,6	105,5	108,0	109,3	119,0
NÚMERO MEDIO DE ALUMNOS POR PROFESOR										
Todos los Centros	15,3	14,6	14,2	13,6	12,9	12,3	11,7	11,4	11,3	11,3
Centros Públicos	13,7	13,1	12,4	12,0	11,4	10,7	10,2	9,9	9,8	10,0
Centros Privados	19,0	18,4	19,0	18,1	16,7	16,4	15,7	15,2	14,9	14,3
NÚMERO MEDIO DE ALUMNOS POR UNIDAD EN E. INFANTIL / PREESCOLAR, E. PRIMARIA / E.G.B. Y E.S.O.										
TODOS LOS CENTROS										
E. Infantil / Preescolar	21,2	21,3	21,0	20,8	20,6	20,1	19,4	18,8	19,0	18,0
E. Primaria / E.G.B.	22,1	21,6	20,2	19,5	19,2	18,8	18,4	18,4	18,5	18,5
Primer ciclo E.S.O.	27,2	27,3	28,1	27,0	26,3	25,3	24,4	24,3	24,3	24,1
Segundo ciclo E.S.O.	26,5	27,6	27,5	26,9	26,5	25,7	25,0	25,5	24,5	23,5
CENTROS PÚBLICOS										
E. Infantil / Preescolar	19,3	19,8	19,9	19,7	19,7	19,1	18,3	17,7	18,2	17,7
E. Primaria / E.G.B.	19,4	19,1	17,5	17,3	17,0	16,7	16,3	16,2	16,5	16,6
Primer ciclo E.S.O.	24,2	25,5	27,4	25,9	25,5	24,3	22,9	22,7	23,0	23,1
Segundo ciclo E.S.O.	26,5	27,4	27,5	26,8	26,2	25,2	24,3	25,2	23,8	22,7
CENTROS PRIVADOS										
E. Infantil / Preescolar	25,8	24,8	23,6	23,3	22,6	22,2	21,7	21,2	20,7	18,4
E. Primaria / E.G.B.	27,9	27,0	25,6	24,2	24,0	23,6	23,4	23,4	23,5	23,3
Primer ciclo E.S.O.	28,3	28,5	29,7	28,7	27,5	26,8	26,8	27,2	26,4	25,9
Segundo ciclo E.S.O.	0,0	29,0	27,7	27,2	27,2	26,5	26,3	26,0	25,5	24,8

(1) Incluye el profesorado de E. Infantil / Preescolar, E. Primaria / E.G.B., E. Especial, E.S.O., Bachilleratos y Formación Profesional.

I. SERIES DECENALES DE ENSEÑANZAS DE RÉGIMEN GENERAL NO UNIVERSITARIAS

11.4. Datos e indicadores de alumnado matriculado, profesorado y unidades. ASTURIAS (Principado de)

(Continúa)

	1994-95	1995-96	1996-97	1997-98	1998-99	1999-00	2000-01	2001-02	2002-03	2003-04
ALUMNADO MATRICULADO										
TOTAL	192.251	184.164	176.570	168.869	160.523	153.252	146.533	139.945	135.230	131.041
E. INFANTIL / PREESCOLAR	20.962	21.253	21.170	20.425	19.821	19.825	19.845	19.692	19.905	20.493
E. Infantil Primer ciclo (0-2 años)	170	137	228	221	211	368	359	376	413	496
E. Infantil Segundo ciclo (3-5 años)	20.792	21.116	20.942	20.204	19.610	19.457	19.486	19.316	19.492	19.997
E. PRIMARIA / E.G.B.	93.566	86.561	63.925	53.326	50.602	48.257	46.343	44.916	44.046	43.137
E. Primaria y E.G.B. (Cursos 1º a 6º)	65.251	60.554	56.599	53.326	50.602	48.257	46.343	44.916	44.046	43.137
E.G.B. (Cursos 7º y 8º)	28.315	26.007	7.326	0	0	0	0	0	0	0
EDUCACIÓN ESPECIAL	673	621	635	609	619	560	541	528	507	499
E.S.O.	12.762	17.215	39.561	47.305	47.550	46.940	43.774	40.996	38.609	36.698
E.S.O. Primer ciclo	1.392	1.953	19.102	24.678	23.175	21.748	20.196	18.860	17.992	17.443
E.S.O. Segundo ciclo	11.370	15.262	20.459	22.627	24.375	25.192	23.578	22.136	20.617	19.255
BACHILLERATOS	44.598	39.771	33.612	29.753	25.982	22.441	20.691	18.541	17.213	16.137
Bachillerato (1)	4.322	5.965	7.818	10.931	14.866	16.501	17.733	17.941	16.751	15.631
B.U.P. y C.O.U.	39.101	32.715	24.792	18.001	10.453	5.282	2.399	24	0	0
Bachillerato Experimental	0	0	0	0	0	0	0	0	0	0
B.U.P. y C.O.U. a distancia	1.175	1.091	1.002	821	580	418	228	113	0	0
Bachillerato a distancia	0	0	0	0	83	240	331	463	462	506
FORMACIÓN PROFESIONAL	19.690	18.743	17.667	17.451	15.949	15.229	15.339	15.272	14.950	14.077
* F. Profesional (E. Secundaria)	18.769	17.082	14.490	13.088	10.821	9.123	7.879	6.948	6.691	6.208
F.P. I	6.092	4.906	3.167	1.631	542	0	0	0	0	0
F.P. II	11.413	10.170	8.319	7.013	4.596	2.488	920	209	0	0
C.F. Grado Medio / Mód. Prof. II (1)	1.169	1.485	2.539	3.463	4.547	5.276	5.765	5.677	5.680	5.642
C.F.G.M./ Mód. Prof. II a distancia	95	22	0	0	0	0	33	26	0	0
Programas de Garantía Social	0	499	465	981	1.136	1.359	1.161	1.036	1.011	566
Curso puente a C. F.G.S.	0	0	0	0	0	0	0	0	0	0
* F. Profesional (E. Superior)	921	1.661	3.177	4.363	5.128	6.106	7.460	8.324	8.259	7.869
C.F. Grado Superior / Mód. Prof. III (1)	921	1.661	3.177	4.363	5.128	6.106	7.460	8.324	8.259	7.869
C.F.G.S./ Mód. Prof. III a distancia	0	0	0	0	0	0	0	0	0	0
TASAS BRUTAS DE ESCOLARIDAD										
E. Infantil / Preescolar (2)										
(3 - 5 años)	90,2	93,9	96,2	97,0	97,7	99,3	100,0	100,0	99,5	98,8
E. Primaria, E.G.B. y Primer ciclo E.S.O.										
(6 - 13 años)	110,7	126,3	111,0	105,4	109,5	112,7	112,2	111,9	111,1	109,5
E. Secundaria y F.P. (3)										
(14 - 18 años)	96,5	98,6	101,1	104,2	105,0	105,5	105,9	105,3	105,1	104,1
ÍNDICES DE VARIACIÓN DEL ALUMNADO MATRICULADO Y DE LA POBLACIÓN ASOCIADA										
TOTAL										
Alumnado	100,0	95,8	91,8	87,8	83,5	79,7	76,2	72,8	70,3	68,2
Población (3-18 años)	100,0	95,0	90,1	85,4	81,0	77,1	73,7	70,7	68,4	66,6
E. Infantil / Preescolar										
Alumnado	100,0	101,4	101,0	97,4	94,6	94,6	94,7	93,9	95,0	97,8
Población (3 - 5 años)	100,0	97,6	94,4	90,4	87,1	85,0	83,9	83,6	85,0	87,8
E. Primaria, E.G.B. y Primer ciclo E.S.O.										
Alumnado	100,0	93,2	87,4	82,1	77,7	73,7	70,1	67,2	65,3	63,8
Población (6 - 13 años)	100,0	94,0	88,6	84,0	79,8	75,9	72,6	69,8	67,8	66,4
E. Secundaria y F.P. (3)										
Alumnado	100,0	97,5	94,8	92,3	87,6	83,1	78,8	73,9	69,8	65,4
Población (14 - 18 años)	100,0	95,4	90,5	85,5	80,6	76,0	71,8	67,8	64,0	60,6
PORCENTAJE DE ALUMNADO MATRICULADO EN CENTROS DE TITULARIDAD PÚBLICA										
TOTAL	73,8	74,0	73,9	73,8	72,7	71,3	70,2	69,5	69,3	69,3
E. Infantil / Preescolar	72,2	73,1	73,3	73,7	72,7	70,8	69,1	68,3	67,9	67,5
E. Primaria, E.G.B. y Primer ciclo E.S.O.	69,0	68,9	68,4	68,1	67,3	67,0	66,7	66,6	66,7	66,8
E. Secundaria y F.P. (3)	80,6	80,7	80,7	80,4	78,9	76,5	74,8	73,4	73,1	73,3

(1) Incluye Régimen Ordinario y Régimen Adultos.

(2) En este nivel se ha calculado la tasa neta del grupo de edad (3 - 5 años).

(3) Incluye el alumnado de 2º ciclo de ESO, BUP y COU, Bachillerato, Bach. Experimental, F.P., Ciclos Formativos / Módulos Prof. y Prog. de Garantía Social

I. SERIES DECENALES DE ENSEÑANZAS DE RÉGIMEN GENERAL NO UNIVERSITARIAS

11.4. Datos e indicadores de alumnado matriculado, profesorado y unidades. ASTURIAS (Principado de)

(Conclusión)

	1994-95	1995-96	1996-97	1997-98	1998-99	1999-00	2000-01	2001-02	2002-03	2003-04
PROFESORADO (1)										
Todos los Centros	12.694	12.618	12.652	12.465	12.868	12.734	13.004	13.086	13.454	13.104
Centros Públicos	10.248	10.237	10.296	10.137	10.246	10.049	10.277	10.260	10.641	10.330
Centros Privados	2.446	2.381	2.356	2.328	2.622	2.685	2.727	2.826	2.813	2.774
ÍNDICES DE VARIACIÓN DEL PROFESORADO										
Todos los Centros	100,0	99,4	99,7	98,2	101,4	100,3	102,4	103,1	106,0	103,2
Centros Públicos	100,0	99,9	100,5	98,9	100,0	98,1	100,3	100,1	103,8	100,8
Centros Privados	100,0	97,3	96,3	95,2	107,2	109,8	111,5	115,5	115,0	113,4
NÚMERO MEDIO DE ALUMNOS POR PROFESOR										
Todos los Centros	15,1	14,6	14,0	13,5	12,5	12,0	11,3	10,7	10,1	10,0
Centros Públicos	13,9	13,3	12,7	12,3	11,4	10,9	10,0	9,5	8,8	8,8
Centros Privados	20,4	20,0	19,5	18,9	16,7	16,3	15,9	15,0	14,7	14,4
NÚMERO MEDIO DE ALUMNOS POR UNIDAD EN E. INFANTIL / PREESCOLAR, E. PRIMARIA / E.G.B. Y E.S.O.										
TODOS LOS CENTROS										
E. Infantil / Preescolar	20,5	20,8	20,2	19,9	19,5	19,0	18,2	18,3	18,2	18,3
E. Primaria / E.G.B.	22,4	21,5	20,0	19,0	18,4	18,1	17,6	17,5	17,5	17,8
Primer ciclo E.S.O.	26,8	26,0	26,4	25,8	25,2	24,7	23,6	23,5	22,5	22,4
Segundo ciclo E.S.O.	27,0	27,5	28,0	27,7	26,6	25,8	25,4	24,9	23,5	23,2
CENTROS PÚBLICOS										
E. Infantil / Preescolar	19,1	19,7	19,3	19,1	18,6	18,3	17,1	17,1	17,1	17,1
E. Primaria / E.G.B.	20,4	19,8	18,0	17,3	16,8	16,5	16,0	15,8	15,9	16,2
Primer ciclo E.S.O.	22,8	23,7	25,7	24,5	23,9	23,4	22,0	21,7	20,7	20,7
Segundo ciclo E.S.O.	27,0	27,5	28,0	27,6	26,4	25,4	24,7	23,9	21,8	21,7
CENTROS PRIVADOS										
E. Infantil / Preescolar	25,4	24,4	23,2	22,6	22,0	20,7	21,2	21,6	21,1	21,4
E. Primaria / E.G.B.	28,5	26,9	25,5	24,1	23,1	22,4	22,1	22,3	22,4	22,5
Primer ciclo E.S.O.	30,7	28,9	29,1	29,0	28,1	27,7	27,3	27,7	26,8	26,2
Segundo ciclo E.S.O.	0,0	27,5	27,8	29,0	27,6	27,0	27,1	27,5	27,4	26,8

(1) Incluye el profesorado de E. Infantil / Preescolar, E. Primaria / E.G.B., E. Especial, E.S.O., Bachilleratos y Formación Profesional.

I. SERIES DECENALES DE ENSEÑANZAS DE RÉGIMEN GENERAL NO UNIVERSITARIAS

11.5. Datos e indicadores de alumnado matriculado, profesorado y unidades. BALEARS (ILLES)

(Continúa)

	1994-95	1995-96	1996-97	1997-98	1998-99	1999-00	2000-01	2001-02	2002-03	2003-04
ALUMNADO MATRICULADO										
TOTAL	143.624	142.384	141.758	142.010	141.115	140.397	142.251	143.511	145.012	147.473
E. INFANTIL / PREESCOLAR	20.719	22.063	23.169	23.982	24.449	25.306	26.589	27.656	28.379	29.994
E. Infantil Primer ciclo (0-2 años)	737	967	946	1.279	1.341	1.385	1.733	1.805	1.492	1.887
E. Infantil Segundo ciclo (3-5 años)	19.982	21.096	22.223	22.703	23.108	23.921	24.856	25.851	26.887	28.107
E. PRIMARIA / E.G.B.	80.008	77.419	64.165	55.294	55.600	55.754	55.849	56.505	56.963	57.166
E. Primaria y E.G.B. (Cursos 1º a 6º)	57.779	56.291	55.378	55.294	55.600	55.754	55.849	56.505	56.963	57.166
E.G.B. (Cursos 7º y 8º)	22.229	21.128	8.787	0	0	0	0	0	0	0
EDUCACIÓN ESPECIAL	522	523	497	490	467	465	465	489	486	509
E.S.O.	10.742	13.609	28.975	38.773	39.821	39.702	39.758	39.640	40.063	40.300
E.S.O. Primer ciclo	1.089	1.858	13.718	21.697	20.804	20.023	20.455	20.425	20.784	21.237
E.S.O. Segundo ciclo	9.653	11.751	15.257	17.076	19.017	19.679	19.303	19.215	19.279	19.063
BACHILLERATOS	23.922	22.075	18.813	17.332	14.952	13.418	13.030	12.160	11.766	11.706
Bachillerato (1)	3.911	5.019	5.551	7.100	9.083	10.312	11.252	11.456	11.168	10.942
B.U.P. y C.O.U.	18.513	15.571	11.772	8.901	4.946	2.325	997	99	0	0
Bachillerato Experimental	0	0	0	0	0	0	0	0	0	0
B.U.P. y C.O.U. a distancia	1.498	1.485	1.490	1.331	923	781	622	94	0	0
Bachillerato a distancia	0	0	0	0	0	0	159	511	598	764
FORMACIÓN PROFESIONAL	7.711	6.695	6.139	6.139	5.826	5.752	6.560	7.061	7.355	7.798
* F. Profesional (E. Secundaria)	7.217	5.931	5.061	4.588	3.965	3.849	4.461	4.810	4.936	5.577
F.P. I	2.318	1.789	1.360	686	184	0	0	0	0	0
F.P. II	3.826	2.588	1.738	1.016	480	265	156	68	0	0
C.F. Grado Medio / Mód. Prof. II (1)	1.050	1.225	1.763	2.486	2.903	3.184	3.515	3.794	4.259	4.288
C.F.G.M./ Mód. Prof. II a distancia	23	15	0	0	0	0	0	0	0	0
Programas de Garantía Social	0	314	200	400	398	400	790	948	677	1.289
Curso puente a C. F.G.S.	0	0	0	0	0	0	0	0	0	0
* F. Profesional (E. Superior)	494	764	1.078	1.551	1.861	1.903	2.099	2.251	2.419	2.221
C.F. Grado Superior / Mód. Prof. III (1)	394	698	993	1.461	1.774	1.859	2.099	2.251	2.419	2.221
C.F.G.S./ Mód. Prof. III a distancia	100	66	85	90	87	44	0	0	0	0
TASAS BRUTAS DE ESCOLARIDAD										
E. Infantil / Preescolar (2)										
(3 - 5 años)	80,3	83,5	88,6	92,5	94,5	96,6	98,1	99,1	97,8	96,4
E. Primaria, E.G.B. y Primer ciclo E.S.O.										
(6 - 13 años)	112,7	125,6	112,9	103,0	105,3	105,7	104,4	104,5	102,5	100,5
E. Secundaria y F.P. (3)										
(14 - 18 años)	73,0	73,1	74,3	76,8	76,8	76,2	77,1	76,9	76,2	76,0
ÍNDICES DE VARIACIÓN DEL ALUMNADO MATRICULADO Y DE LA POBLACIÓN ASOCIADA										
TOTAL										
Alumnado	100,0	99,1	98,7	98,9	98,3	97,8	99,0	99,9	101,0	102,7
Población (3-18 años)	100,0	98,9	97,5	96,2	95,9	95,9	96,3	96,8	99,3	101,5
E. Infantil / Preescolar										
Alumnado	100,0	106,5	111,8	115,7	118,0	122,1	128,3	133,5	137,0	144,8
Población (3 - 5 años)	100,0	101,6	100,8	98,7	98,3	99,5	101,9	104,8	110,5	117,2
E. Primaria, E.G.B. y Primer ciclo E.S.O.										
Alumnado	100,0	97,8	96,0	94,9	94,2	93,4	94,1	94,9	95,9	96,7
Población (6 - 13 años)	100,0	98,6	97,7	97,7	98,5	99,2	100,0	100,7	103,4	105,4
E. Secundaria y F.P. (3)										
Alumnado	100,0	98,1	97,4	98,2	96,4	94,1	94,2	93,1	93,0	93,4
Población (14 - 18 años)	100,0	98,1	95,7	93,3	91,7	90,2	89,2	88,3	89,1	89,8
PORCENTAJE DE ALUMNADO MATRICULADO EN CENTROS DE TITULARIDAD PÚBLICA										
TOTAL	61,2	62,1	62,9	63,0	62,2	61,0	61,0	61,3	61,9	62,3
E. Infantil / Preescolar	57,9	59,6	60,8	59,9	59,3	57,8	57,2	58,0	58,6	59,4
E. Primaria, E.G.B. y Primer ciclo E.S.O.	54,9	55,7	56,5	57,3	57,9	58,1	59,0	59,8	60,6	61,0
E. Secundaria y F.P. (3)	76,7	77,3	77,7	76,8	72,9	69,3	68,4	67,4	67,6	67,7

(1) Incluye Régimen Ordinario y Régimen Adultos.

(2) En este nivel se ha calculado la tasa neta del grupo de edad (3 - 5 años).

(3) Incluye el alumnado de 2º ciclo de ESO, BUP y COU, Bachillerato, Bach. Experimental, F.P., Ciclos Formativos / Módulos Prof. y Prog. de Garantía Social

I. SERIES DECENALES DE ENSEÑANZAS DE RÉGIMEN GENERAL NO UNIVERSITARIAS

11.5. Datos e indicadores de alumnado matriculado, profesorado y unidades. BALEARS (ILLES)

(Conclusión)

	1994-95	1995-96	1996-97	1997-98	1998-99	1999-00	2000-01	2001-02	2002-03	2003-04
PROFESORADO (1)										
Todos los Centros	8.249	8.436	8.577	9.067	9.927	10.498	11.146	11.732	12.115	12.635
Centros Públicos	5.672	5.858	6.061	6.288	6.877	7.283	7.741	8.050	8.354	8.749
Centros Privados	2.577	2.578	2.516	2.779	3.050	3.215	3.405	3.682	3.761	3.886
ÍNDICES DE VARIACIÓN DEL PROFESORADO										
Todos los Centros	100,0	102,3	104,0	109,9	120,3	127,3	135,1	142,2	146,9	153,2
Centros Públicos	100,0	103,3	106,9	110,9	121,2	128,4	136,5	141,9	147,3	154,2
Centros Privados	100,0	100,0	97,6	107,8	118,4	124,8	132,1	142,9	145,9	150,8
NÚMERO MEDIO DE ALUMNOS POR PROFESOR										
Todos los Centros	17,4	16,9	16,5	15,7	14,2	13,4	12,8	12,2	12,0	11,7
Centros Públicos	15,6	15,2	14,8	14,3	12,8	11,8	11,3	11,0	10,8	10,5
Centros Privados	21,4	20,7	20,7	18,7	17,4	17,0	16,2	15,0	14,6	14,3
NÚMERO MEDIO DE ALUMNOS POR UNIDAD EN E. INFANTIL / PREESCOLAR, E. PRIMARIA / E.G.B. Y E.S.O.										
TODOS LOS CENTROS										
E. Infantil / Preescolar	23,1	22,9	22,4	22,0	21,2	20,7	21,0	21,1	19,5	21,7
E. Primaria / E.G.B.	26,4	26,2	25,5	24,7	24,5	24,2	23,9	23,8	23,6	23,4
Primer ciclo E.S.O.	33,0	29,5	28,6	28,6	27,8	26,9	26,4	26,3	26,0	25,8
Segundo ciclo E.S.O.	28,8	28,1	29,4	28,8	26,8	26,1	25,9	25,7	25,4	24,7
CENTROS PÚBLICOS										
E. Infantil / Preescolar	21,0	21,4	21,1	21,1	20,0	19,4	19,7	19,8	17,5	20,7
E. Primaria / E.G.B.	23,7	23,7	23,2	22,8	22,7	22,4	22,1	22,1	22,0	21,8
Primer ciclo E.S.O.	25,0	26,1	26,8	26,9	26,0	24,8	24,2	24,2	23,9	23,7
Segundo ciclo E.S.O.	28,8	28,1	29,4	28,6	26,3	25,2	24,6	24,1	23,9	23,2
CENTROS PRIVADOS										
E. Infantil / Preescolar	26,8	25,4	24,8	23,6	23,2	22,9	23,0	23,2	23,1	23,4
E. Primaria / E.G.B.	30,9	30,3	29,1	27,8	27,7	27,5	27,2	27,0	26,7	26,7
Primer ciclo E.S.O.	34,4	33,4	32,1	31,1	30,6	30,3	29,9	29,9	29,6	29,6
Segundo ciclo E.S.O.	0,0	29,9	30,1	30,0	28,1	27,7	28,0	28,2	27,8	27,2

(1) Incluye el profesorado de E. Infantil / Preescolar, E. Primaria / E.G.B., E. Especial, E.S.O., Bachilleratos y Formación Profesional.

I. SERIES DECENALES DE ENSEÑANZAS DE RÉGIMEN GENERAL NO UNIVERSITARIAS

11.6. Datos e indicadores de alumnado matriculado, profesorado y unidades. CANARIAS

(Continúa)

	1994-95	1995-96	1996-97	1997-98	1998-99	1999-00	2000-01	2001-02	2002-03	2003-04
ALUMNADO MATRICULADO										
TOTAL	362.006	356.812	353.395	352.723	348.766	341.889	335.374	330.583	329.368	329.851
E. INFANTIL / PREESCOLAR	44.746	47.339	49.678	51.089	52.022	52.360	53.339	53.553	55.537	56.709
E. Infantil Primer ciclo (0-2 años)	698	747	779	860	1.249	1.164	1.236	654	608	0
E. Infantil Segundo ciclo (3-5 años)	44.048	46.592	48.899	50.229	50.773	51.196	52.103	52.899	54.929	56.709
E. PRIMARIA / E.G.B.	197.342	185.647	154.284	128.575	126.044	124.764	122.599	121.225	120.841	120.369
E. Primaria y E.G.B. (Cursos 1º a 6º)	142.647	134.876	130.277	128.575	126.044	124.764	122.599	121.225	120.841	120.369
E.G.B. (Cursos 7º y 8º)	54.695	50.771	24.007	0	0	0	0	0	0	0
EDUCACIÓN ESPECIAL	1.164	1.163	1.146	1.150	1.178	1.199	1.144	1.123	1.153	1.252
E.S.O.	8.814	21.095	53.414	83.929	93.834	96.383	93.863	93.385	93.005	92.140
E.S.O. Primer ciclo	0	5.370	31.121	50.575	47.916	46.587	46.831	47.640	47.331	47.039
E.S.O. Segundo ciclo	8.814	15.725	22.293	33.354	45.918	49.796	47.032	45.745	45.674	45.101
BACHILLERATOS	62.402	56.816	55.571	52.658	43.386	38.601	36.852	34.413	33.084	33.484
Bachillerato (1)	820	2.966	5.966	10.526	14.350	20.228	27.530	31.581	30.336	29.216
B.U.P. y C.O.U.	57.184	51.492	47.447	39.734	27.094	16.445	7.609	683	0	0
Bachillerato Experimental	456	41	0	0	0	0	0	0	0	0
B.U.P. y C.O.U. a distancia	3.942	2.317	2.158	2.398	1.942	1.641	966	748	0	0
Bachillerato a distancia	0	0	0	0	0	287	747	1.401	2.748	4.268
FORMACIÓN PROFESIONAL	47.538	44.752	39.302	35.322	32.302	28.582	27.577	26.884	25.748	25.897
* F. Profesional (E. Secundaria)	45.982	42.374	36.077	30.564	25.540	20.324	18.446	16.359	14.434	14.574
F.P. I	21.227	17.120	12.016	6.682	2.393	29	0	0	0	0
F.P. II	22.353	21.700	19.700	17.066	12.861	8.345	4.342	1.627	0	0
C.F. Grado Medio / Mód. Prof. II (1)	2.402	2.942	3.533	5.615	8.724	10.398	12.135	12.501	12.417	12.016
C.F.G.M./ Mód. Prof. II a distancia	0	0	53	124	253	132	191	265	289	733
Programas de Garantía Social	0	612	775	1.077	1.309	1.420	1.778	1.966	1.728	1.825
Curso puente a C. F.G.S.	0	0	0	0	0	0	0	0	0	0
* F. Profesional (E. Superior)	1.556	2.378	3.225	4.758	6.762	8.258	9.131	10.525	11.314	11.323
C.F. Grado Superior / Mód. Prof. III (1)	1.556	2.378	3.225	4.602	6.577	8.106	8.963	10.352	11.102	10.767
C.F.G.S./ Mód. Prof. III a distancia	0	0	0	156	185	152	168	173	212	556
TASAS BRUTAS DE ESCOLARIDAD										
E. Infantil / Preescolar (2)										
(3 - 5 años)	78,8	84,4	89,6	93,5	95,9	96,9	98,0	97,7	95,9	93,9
E. Primaria, E.G.B. y Primer ciclo E.S.O.										
(6 - 13 años)	115,0	120,2	107,6	100,0	107,1	109,3	106,4	105,2	104,9	104,2
E. Secundaria y F.P. (3)										
(14 - 18 años)	89,3	89,9	91,8	97,3	99,8	98,4	95,4	93,0	91,7	92,3
ÍNDICES DE VARIACIÓN DEL ALUMNADO MATRICULADO Y DE LA POBLACIÓN ASOCIADA										
TOTAL										
Alumnado	100,0	98,6	97,6	97,4	96,3	94,4	92,6	91,3	91,0	91,1
Población (3-18 años)	100,0	98,0	96,1	94,4	93,1	92,0	91,4	91,0	91,6	92,2
E. Infantil / Preescolar										
Alumnado	100,0	105,8	111,0	114,2	116,3	117,0	119,2	119,7	124,1	126,7
Población (3 - 5 años)	100,0	98,8	97,7	96,2	94,8	94,5	95,2	96,9	102,6	108,1
E. Primaria, E.G.B. y Primer ciclo E.S.O.										
Alumnado	100,0	96,8	94,0	90,8	88,2	86,8	85,9	85,6	85,2	84,8
Población (6 - 13 años)	100,0	97,7	95,6	94,4	93,6	93,1	92,9	92,5	92,6	92,6
E. Secundaria y F.P. (3)										
Alumnado	100,0	98,8	98,7	102,2	102,4	98,5	93,9	90,1	88,0	88,0
Población (14 - 18 años)	100,0	98,0	95,9	93,8	91,6	89,4	87,8	86,5	85,6	85,1
PORCENTAJE DE ALUMNADO MATRICULADO EN CENTROS DE TITULARIDAD PÚBLICA										
TOTAL	81,0	81,2	81,4	81,4	80,6	79,7	79,2	78,7	78,5	78,5
E. Infantil / Preescolar	75,2	76,7	78,0	78,5	78,9	78,2	77,5	77,0	76,9	77,3
E. Primaria, E.G.B. y Primer ciclo E.S.O.	76,9	76,9	76,9	76,4	75,8	75,7	75,4	75,3	75,3	75,3
E. Secundaria y F.P. (3)	90,7	90,5	90,5	90,3	88,7	86,6	86,1	85,2	84,7	84,7

(1) Incluye Régimen Ordinario y Régimen Adultos.

(2) En este nivel se ha calculado la tasa neta del grupo de edad (3 - 5 años).

(3) Incluye el alumnado de 2º ciclo de ESO, BUP y COU, Bachillerato, Bach. Experimental, F.P., Ciclos Formativos / Módulos Prof. y Prog. de Garantía Social

I. SERIES DECENALES DE ENSEÑANZAS DE RÉGIMEN GENERAL NO UNIVERSITARIAS

11.6. Datos e indicadores de alumnado matriculado, profesorado y unidades. CANARIAS

(Conclusión)

	1994-95	1995-96	1996-97	1997-98	1998-99	1999-00	2000-01	2001-02	2002-03	2003-04
PROFESORADO (1)										
Todos los Centros	21.913	20.776	23.061	23.358	24.553	25.183	25.226	25.691	26.009	26.466
Centros Públicos	18.629	17.621	19.754	20.124	20.946	21.450	21.484	21.756	21.907	22.225
Centros Privados	3.284	3.155	3.307	3.234	3.607	3.733	3.742	3.935	4.102	4.241
ÍNDICES DE VARIACIÓN DEL PROFESORADO										
Todos los Centros	100,0	94,8	105,2	106,6	112,0	114,9	115,1	117,2	118,7	120,8
Centros Públicos	100,0	94,6	106,0	108,0	112,4	115,1	115,3	116,8	117,6	119,3
Centros Privados	100,0	96,1	100,7	98,5	109,8	113,7	113,9	119,8	124,9	129,1
NÚMERO MEDIO DE ALUMNOS POR PROFESOR										
Todos los Centros	16,5	17,2	15,3	15,1	14,2	13,6	13,3	12,9	12,7	12,5
Centros Públicos	15,8	16,5	14,6	14,3	13,4	12,7	12,4	12,0	11,8	11,6
Centros Privados	20,7	21,1	19,7	20,1	18,6	18,4	18,5	17,7	17,4	16,8
NÚMERO MEDIO DE ALUMNOS POR UNIDAD EN E. INFANTIL / PREESCOLAR, E. PRIMARIA / E.G.B. Y E.S.O.										
TODOS LOS CENTROS										
E. Infantil / Preescolar	22,7	21,8	21,4	20,8	20,9	20,7	20,9	21,0	21,1	21,0
E. Primaria / E.G.B.	23,3	22,8	22,3	21,8	21,3	21,3	21,3	21,2	21,1	21,1
Primer ciclo E.S.O.	0,0	26,2	24,4	24,3	24,0	24,1	24,6	25,0	25,1	25,0
Segundo ciclo E.S.O.	28,5	27,9	28,2	27,1	25,6	25,0	23,7	24,2	24,0	23,8
CENTROS PÚBLICOS										
E. Infantil / Preescolar	21,9	21,3	20,9	20,4	20,4	20,1	20,4	20,5	20,6	20,5
E. Primaria / E.G.B.	21,9	21,6	21,2	20,7	20,2	20,2	20,4	20,3	20,2	20,2
Primer ciclo E.S.O.	0,0	25,5	23,6	23,6	23,2	23,3	23,8	24,5	24,7	24,7
Segundo ciclo E.S.O.	28,5	27,9	28,2	27,2	25,6	25,0	23,4	24,0	23,7	23,7
CENTROS PRIVADOS										
E. Infantil / Preescolar	25,3	24,1	23,3	22,8	22,8	23,0	22,7	22,6	22,9	22,9
E. Primaria / E.G.B.	29,7	28,1	26,9	26,0	25,7	25,2	24,8	24,6	24,4	24,4
Primer ciclo E.S.O.	0,0	30,9	27,8	27,3	26,9	27,3	27,4	27,0	26,4	26,1
Segundo ciclo E.S.O.	0,0	0,0	28,3	23,4	25,2	24,7	24,8	24,7	24,7	24,2

(1) Incluye el profesorado de E. Infantil / Preescolar, E. Primaria / E.G.B., E. Especial, E.S.O., Bachilleratos y Formación Profesional.

I. SERIES DECENALES DE ENSEÑANZAS DE RÉGIMEN GENERAL NO UNIVERSITARIAS

11.7. Datos e indicadores de alumnado matriculado, profesorado y unidades. CANTABRIA

(Continúa)

	1994-95	1995-96	1996-97	1997-98	1998-99	1999-00	2000-01	2001-02	2002-03	2003-04
ALUMNADO MATRICULADO										
TOTAL	102.615	99.399	96.152	92.479	88.885	84.841	82.906	80.157	77.966	77.938
E. INFANTIL / PREESCOLAR	12.516	12.551	12.287	11.858	11.564	11.493	11.696	12.120	12.595	13.415
E. Infantil Primer ciclo (0-2 años)	159	177	0	52	173	173	229	428	575	804
E. Infantil Segundo ciclo (3-5 años)	12.357	12.374	12.287	11.806	11.391	11.320	11.467	11.692	12.020	12.611
E. PRIMARIA / E.G.B.	50.729	47.129	37.017	30.358	29.275	28.274	27.237	26.721	26.258	26.123
E. Primaria y E.G.B. (Cursos 1º a 6º)	35.929	33.573	31.789	30.358	29.275	28.274	27.237	26.721	26.258	26.123
E.G.B. (Cursos 7º y 8º)	14.800	13.556	5.228	0	0	0	0	0	0	0
EDUCACIÓN ESPECIAL	310	298	285	293	303	279	273	277	269	259
E.S.O.	6.072	9.414	19.844	24.513	25.284	25.559	24.401	23.038	21.984	21.661
E.S.O. Primer ciclo	1.079	1.616	9.274	13.556	12.617	11.926	11.547	11.047	10.574	10.635
E.S.O. Segundo ciclo	4.993	7.798	10.570	10.957	12.667	13.633	12.854	11.991	11.410	11.026
BACHILLERATOS	20.178	17.888	15.765	14.846	12.766	10.711	10.298	9.583	8.901	8.628
Bachillerato (1)	1.657	2.474	3.236	5.221	6.985	7.484	8.630	9.204	8.607	8.108
B.U.P. y C.O.U.	17.974	14.863	11.589	9.011	5.279	2.904	1.383	123	0	0
Bachillerato Experimental	0	0	0	0	0	0	0	0	0	0
B.U.P. y C.O.U. a distancia	547	551	940	614	502	323	205	24	0	0
Bachillerato a distancia	0	0	0	0	0	0	80	232	294	520
FORMACIÓN PROFESIONAL	12.810	12.119	10.954	10.611	9.693	8.525	9.001	8.418	7.959	7.852
* F. Profesional (E. Secundaria)	12.320	11.323	9.625	8.677	6.949	5.133	5.336	4.740	4.080	4.107
F.P. I	5.602	4.280	2.814	1.931	797	12	0	0	0	0
F.P. II	6.362	6.126	5.374	4.262	2.980	2.038	1.127	490	23	0
C.F. Grado Medio / Mód. Prof. II (1)	321	537	1.151	1.786	2.456	2.781	3.320	3.459	3.575	3.586
C.F.G.M./ Mód. Prof. II a distancia	35	30	3	0	0	0	0	0	13	28
Programas de Garantía Social	0	350	283	698	716	302	889	791	469	493
Curso puente a C. F.G.S.	0	0	0	0	0	0	0	0	0	0
* F. Profesional (E. Superior)	490	796	1.329	1.934	2.744	3.392	3.665	3.678	3.879	3.745
C.F. Grado Superior / Mód. Prof. III (1)	408	714	1.244	1.825	2.651	3.321	3.665	3.640	3.810	3.658
C.F.G.S./ Mód. Prof. III a distancia	82	82	85	109	93	71	0	38	69	87
TASAS BRUTAS DE ESCOLARIDAD										
E. Infantil / Preescolar (2)										
(3 - 5 años)	91,6	93,7	96,3	96,2	96,1	96,8	98,3	100,0	99,9	99,1
E. Primaria, E.G.B. y Primer ciclo E.S.O.										
(6 - 13 años)	109,0	121,9	110,9	100,7	106,3	110,2	109,2	108,5	107,5	107,3
E. Secundaria y F.P. (3)										
(14 - 18 años)	92,0	94,7	97,4	99,9	101,5	100,2	103,3	101,4	100,0	101,1
ÍNDICES DE VARIACIÓN DEL ALUMNADO MATRICULADO Y DE LA POBLACIÓN ASOCIADA										
TOTAL										
Alumnado	100,0	96,9	93,7	90,1	86,6	82,7	80,8	78,1	76,0	76,0
Población (3-18 años)	100,0	96,0	91,9	87,7	84,0	80,7	77,7	75,2	73,7	72,9
E. Infantil / Preescolar										
Alumnado	100,0	100,3	98,2	94,7	92,4	91,8	93,4	96,8	100,6	107,2
Población (3 - 5 años)	100,0	98,0	94,6	91,0	87,9	86,7	86,5	86,4	89,3	94,4
E. Primaria, E.G.B. y Primer ciclo E.S.O.										
Alumnado	100,0	94,1	89,4	84,8	80,9	77,6	74,9	72,9	71,1	71,0
Población (6 - 13 años)	100,0	94,8	90,3	86,3	83,0	80,0	77,3	75,1	73,7	72,9
E. Secundaria y F.P. (3)										
Alumnado	100,0	99,5	98,2	95,9	92,5	86,5	84,7	79,0	74,4	72,4
Población (14 - 18 años)	100,0	96,7	92,7	88,3	83,8	79,5	75,4	71,6	68,5	65,9
PORCENTAJE DE ALUMNADO MATRICULADO EN CENTROS DE TITULARIDAD PÚBLICA										
TOTAL	66,7	67,3	67,4	67,1	66,0	65,1	64,6	64,1	64,4	64,1
E. Infantil / Preescolar	65,0	66,1	66,5	66,0	64,5	64,5	64,6	63,2	62,7	61,8
E. Primaria, E.G.B. y Primer ciclo E.S.O.	59,8	60,2	60,4	60,4	60,0	59,7	59,6	59,7	60,6	60,9
E. Secundaria y F.P. (3)	77,1	77,2	76,8	75,9	74,1	72,2	70,8	70,3	70,4	70,1

(1) Incluye Régimen Ordinario y Régimen Adultos.

(2) En este nivel se ha calculado la tasa neta del grupo de edad (3 - 5 años).

(3) Incluye el alumnado de 2º ciclo de ESO, BUP y COU, Bachillerato, Bach. Experimental, F.P., Ciclos Formativos / Módulos Prof. y Prog. de Garantía Social

I. SERIES DECENALES DE ENSEÑANZAS DE RÉGIMEN GENERAL NO UNIVERSITARIAS

11.7. Datos e indicadores de alumnado matriculado, profesorado y unidades. CANTABRIA

(Conclusión)

	1994-95	1995-96	1996-97	1997-98	1998-99	1999-00	2000-01	2001-02	2002-03	2003-04
PROFESORADO (1)										
Todos los Centros	6.241	6.296	6.353	6.462	6.681	6.918	7.049	7.169	7.130	7.195
Centros Públicos	4.550	4.622	4.698	4.784	4.825	5.008	5.093	5.152	5.177	5.198
Centros Privados	1.691	1.674	1.655	1.678	1.856	1.910	1.956	2.017	1.953	1.997
ÍNDICES DE VARIACIÓN DEL PROFESORADO										
Todos los Centros	100,0	100,9	101,8	103,5	107,1	110,8	112,9	114,9	114,2	115,3
Centros Públicos	100,0	101,6	103,3	105,1	106,0	110,1	111,9	113,2	113,8	114,2
Centros Privados	100,0	99,0	97,9	99,2	109,8	113,0	115,7	119,3	115,5	118,1
NÚMERO MEDIO DE ALUMNOS POR PROFESOR										
Todos los Centros	16,4	15,8	15,1	14,3	13,3	12,3	11,8	11,2	10,9	10,8
Centros Públicos	15,1	14,5	13,9	13,0	12,2	11,1	10,5	10,0	9,7	9,7
Centros Privados	20,1	19,3	18,8	18,0	16,2	15,4	15,0	14,2	14,2	13,9
NÚMERO MEDIO DE ALUMNOS POR UNIDAD EN E. INFANTIL / PREESCOLAR, E. PRIMARIA / E.G.B. Y E.S.O.										
TODOS LOS CENTROS										
E. Infantil / Preescolar	21,9	21,9	21,7	20,6	19,9	19,0	18,7	18,5	18,7	18,8
E. Primaria / E.G.B.	23,0	22,1	20,8	19,6	19,1	18,6	18,3	18,2	18,1	18,3
Primer ciclo E.S.O.	30,8	29,9	26,7	25,4	24,5	23,8	23,5	22,4	23,1	22,8
Segundo ciclo E.S.O.	27,6	28,2	28,7	27,8	28,2	26,0	25,2	24,4	22,9	22,0
CENTROS PÚBLICOS										
E. Infantil / Preescolar	20,6	20,8	20,5	19,5	18,8	17,8	17,8	17,5	17,8	17,8
E. Primaria / E.G.B.	21,0	20,5	19,2	18,1	17,4	16,8	16,4	16,4	16,3	16,6
Primer ciclo E.S.O.	23,0	23,3	25,5	23,9	22,6	22,3	21,8	20,7	21,5	21,1
Segundo ciclo E.S.O.	27,6	28,0	28,7	27,5	28,0	25,2	24,2	23,1	21,6	20,5
CENTROS PRIVADOS										
E. Infantil / Preescolar	24,9	24,7	24,4	23,2	22,5	21,5	20,8	20,7	20,3	20,5
E. Primaria / E.G.B.	26,9	25,3	23,8	22,5	22,3	22,1	21,9	22,0	21,7	21,7
Primer ciclo E.S.O.	32,4	32,7	29,1	28,0	27,8	26,4	26,3	25,3	26,3	26,3
Segundo ciclo E.S.O.	0,0	30,5	29,0	30,1	28,9	27,8	27,6	27,2	25,6	25,1

(1) Incluye el profesorado de E. Infantil / Preescolar, E. Primaria / E.G.B., E. Especial, E.S.O., Bachilleratos y Formación Profesional.

I. SERIES DECENALES DE ENSEÑANZAS DE RÉGIMEN GENERAL NO UNIVERSITARIAS

11.8. Datos e indicadores de alumnado matriculado, profesorado y unidades. CASTILLA Y LEÓN

(Continúa)

	1994-95	1995-96	1996-97	1997-98	1998-99	1999-00	2000-01	2001-02	2002-03	2003-04
ALUMNADO MATRICULADO										
TOTAL	460.542	448.222	434.697	418.808	403.075	389.811	378.919	370.585	363.120	357.732
E. INFANTIL / PREESCOLAR	61.932	61.261	60.392	58.510	56.523	55.399	55.591	58.108	59.446	60.411
E. Infantil Primer ciclo (0-2 años)	964	905	934	892	1.007	1.256	1.546	4.351	5.307	5.748
E. Infantil Segundo ciclo (3-5 años)	60.968	60.356	59.458	57.618	55.516	54.143	54.045	53.757	54.139	54.663
E. PRIMARIA / E.G.B.	227.621	214.427	166.964	140.379	135.672	131.342	127.145	123.828	121.601	120.348
E. Primaria y E.G.B. (Cursos 1º a 6º)	162.188	154.089	146.422	140.379	135.672	131.342	127.145	123.828	121.601	120.348
E.G.B. (Cursos 7º y 8º)	65.433	60.338	20.542	0	0	0	0	0	0	0
EDUCACIÓN ESPECIAL	1.389	1.323	1.333	1.316	1.323	1.292	1.223	1.166	1.158	1.149
E.S.O.	24.245	41.556	93.176	114.393	116.702	117.159	111.615	107.067	103.522	100.608
E.S.O. Primer ciclo	4.400	7.189	44.327	61.880	58.207	55.126	52.720	50.950	50.241	49.323
E.S.O. Segundo ciclo	19.845	34.367	48.849	52.513	58.495	62.033	58.895	56.117	53.281	51.285
BACHILLERATOS	98.932	86.397	73.649	68.559	60.623	53.300	49.895	46.840	44.042	42.123
Bachillerato (1)	7.403	10.121	13.915	24.005	33.956	38.219	41.554	43.365	41.233	38.978
B.U.P. y C.O.U.	87.932	72.384	55.292	40.050	22.909	11.759	5.200	436	0	0
Bachillerato Experimental	0	0	0	0	0	0	0	0	0	0
B.U.P. y C.O.U. a distancia	3.597	3.892	4.442	4.504	3.582	2.560	1.583	430	0	0
Bachillerato a distancia	0	0	0	0	176	762	1.558	2.609	2.809	3.145
FORMACIÓN PROFESIONAL	46.423	43.258	39.183	35.651	32.232	31.319	33.450	33.576	33.351	33.093
* F. Profesional (E. Secundaria)	45.414	41.203	35.476	30.331	24.695	21.215	20.361	19.234	18.191	17.860
F.P. I	18.652	14.550	10.182	6.423	2.554	0	0	0	0	0
F.P. II	24.753	22.385	19.392	14.895	9.741	5.713	2.418	900	0	0
C.F. Grado Medio / Mód. Prof. II (1)	1.671	2.445	4.005	6.713	9.615	11.989	13.537	13.787	13.658	13.552
C.F.G.M./ Mód. Prof. II a distancia	338	234	53	21	0	141	210	246	261	287
Programas de Garantía Social	0	1.589	1.844	2.279	2.785	3.372	4.196	4.301	4.272	4.021
Curso puente a C. F.G.S.	0	0	0	0	0	0	0	0	0	0
* F. Profesional (E. Superior)	1.009	2.055	3.707	5.320	7.537	10.104	13.089	14.342	15.160	15.233
C.F. Grado Superior / Mód. Prof. III (1)	1.009	2.055	3.707	5.320	7.537	10.036	12.921	14.166	14.737	14.701
C.F.G.S./ Mód. Prof. III a distancia	0	0	0	0	0	68	168	176	423	532
TASAS BRUTAS DE ESCOLARIDAD										
E. Infantil / Preescolar (2)										
(3 - 5 años)	96,7	98,4	99,6	100,0	99,7	99,9	100,0	100,0	100,0	100,0
E. Primaria, E.G.B. y Primer ciclo E.S.O.										
(6 - 13 años)	109,4	122,6	111,0	103,2	107,8	111,2	110,6	110,0	109,3	109,4
E. Secundaria y F.P. (3)										
(14 - 18 años)	93,1	96,0	98,7	100,1	101,2	102,8	104,2	104,2	103,6	104,0
ÍNDICES DE VARIACIÓN DEL ALUMNADO MATRICULADO Y DE LA POBLACIÓN ASOCIADA										
TOTAL										
Alumnado	100,0	97,3	94,4	90,9	87,5	84,6	82,3	80,5	78,8	77,7
Población (3-18 años)	100,0	96,1	92,3	88,6	85,1	81,9	79,1	76,7	74,9	73,5
E. Infantil / Preescolar										
Alumnado	100,0	98,9	97,5	94,5	91,3	89,5	89,8	93,8	96,0	97,5
Población (3 - 5 años)	100,0	97,3	94,7	91,3	88,3	86,0	84,7	83,5	83,9	85,7
E. Primaria, E.G.B. y Primer ciclo E.S.O.										
Alumnado	100,0	95,5	91,1	87,2	83,6	80,4	77,5	75,3	74,1	73,1
Población (6 - 13 años)	100,0	95,7	91,6	88,1	84,9	82,0	79,3	77,1	75,4	74,0
E. Secundaria y F.P. (3)										
Alumnado	100,0	99,3	97,9	94,9	91,6	88,8	86,1	82,6	79,1	76,6
Población (14 - 18 años)	100,0	96,3	92,3	88,2	84,3	80,4	76,9	73,8	71,1	68,6
PORCENTAJE DE ALUMNADO MATRICULADO EN CENTROS DE TITULARIDAD PÚBLICA										
TOTAL	69,6	69,7	70,0	70,0	69,5	68,7	67,9	67,5	67,2	67,2
E. Infantil / Preescolar	70,5	71,3	71,9	71,7	71,5	70,4	68,5	67,1	65,8	65,6
E. Primaria, E.G.B. y Primer ciclo E.S.O.	65,4	65,7	66,0	66,2	66,1	66,0	65,6	65,4	65,5	65,6
E. Secundaria y F.P. (3)	75,3	74,8	74,7	74,4	73,2	71,6	70,8	70,5	70,1	70,3

(1) Incluye Régimen Ordinario y Régimen Adultos.

(2) En este nivel se ha calculado la tasa neta del grupo de edad (3 - 5 años).

(3) Incluye el alumnado de 2º ciclo de ESO, BUP y COU, Bachillerato, Bach. Experimental, F.P., Ciclos Formativos / Módulos Prof. y Prog. de Garantía Social

I. SERIES DECENALES DE ENSEÑANZAS DE RÉGIMEN GENERAL NO UNIVERSITARIAS

11.8. Datos e indicadores de alumnado matriculado, profesorado y unidades. CASTILLA Y LEÓN

(Conclusión)

	1994-95	1995-96	1996-97	1997-98	1998-99	1999-00	2000-01	2001-02	2002-03	2003-04
PROFESORADO (1)										
Todos los Centros	30.042	30.527	30.568	30.792	32.036	32.157	32.722	33.458	33.066	33.210
Centros Públicos	22.807	23.297	23.677	23.804	24.331	24.358	24.667	24.931	24.911	25.038
Centros Privados	7.235	7.230	6.891	6.988	7.705	7.799	8.055	8.527	8.155	8.172
ÍNDICES DE VARIACIÓN DEL PROFESORADO										
Todos los Centros	100,0	101,6	101,8	102,5	106,6	107,0	108,9	111,4	110,1	110,5
Centros Públicos	100,0	102,1	103,8	104,4	106,7	106,8	108,2	109,3	109,2	109,8
Centros Privados	100,0	99,9	95,2	96,6	106,5	107,8	111,3	117,9	112,7	113,0
NÚMERO MEDIO DE ALUMNOS POR PROFESOR										
Todos los Centros	15,3	14,7	14,2	13,6	12,6	12,1	11,6	11,1	11,0	10,8
Centros Públicos	14,1	13,5	12,9	12,4	11,6	11,0	10,5	10,1	9,8	9,7
Centros Privados	19,2	18,6	18,8	17,8	15,8	15,5	15,0	14,0	14,5	14,2
NÚMERO MEDIO DE ALUMNOS POR UNIDAD EN E. INFANTIL / PREESCOLAR, E. PRIMARIA / E.G.B. Y E.S.O.										
TODOS LOS CENTROS										
E. Infantil / Preescolar	21,4	21,3	21,0	20,6	19,5	19,0	18,6	18,3	18,3	18,3
E. Primaria / E.G.B.	21,6	21,0	19,8	18,7	18,3	17,8	17,4	17,1	17,1	17,0
Primer ciclo E.S.O.	29,1	28,1	26,2	25,5	24,9	24,1	23,3	23,0	22,8	22,6
Segundo ciclo E.S.O.	27,4	27,8	28,3	27,7	26,6	25,9	25,1	24,8	24,3	24,0
CENTROS PÚBLICOS										
E. Infantil / Preescolar	20,0	20,3	20,1	19,7	18,7	18,4	17,7	17,1	16,9	16,9
E. Primaria / E.G.B.	19,3	18,9	17,5	16,8	16,5	16,1	15,7	15,3	15,3	15,2
Primer ciclo E.S.O.	24,1	25,7	25,4	24,3	23,6	22,6	21,7	21,5	21,3	21,2
Segundo ciclo E.S.O.	27,5	27,7	28,3	27,7	26,6	25,7	24,5	24,2	23,8	23,7
CENTROS PRIVADOS										
E. Infantil / Preescolar	25,5	24,5	23,5	22,9	21,6	20,5	20,8	21,2	21,6	21,6
E. Primaria / E.G.B.	28,2	26,9	25,8	24,2	23,4	22,8	22,4	22,3	22,2	22,2
Primer ciclo E.S.O.	30,7	30,6	28,6	28,1	27,6	27,1	26,5	26,1	26,0	25,5
Segundo ciclo E.S.O.	24,6	28,4	27,7	28,0	26,7	26,4	26,3	26,1	25,4	24,5

(1) Incluye el profesorado de E. Infantil / Preescolar, E. Primaria / E.G.B., E. Especial, E.S.O., Bachilleratos y Formación Profesional.

I. SERIES DECENALES DE ENSEÑANZAS DE RÉGIMEN GENERAL NO UNIVERSITARIAS

11.9. Datos e indicadores de alumnado matriculado, profesorado y unidades. CASTILLA - LA MANCHA

(Continúa)

	1994-95	1995-96	1996-97	1997-98	1998-99	1999-00	2000-01	2001-02	2002-03	2003-04
ALUMNADO MATRICULADO										
TOTAL	332.408	330.726	328.141	324.483	319.671	315.735	313.039	310.659	311.269	314.275
E. INFANTIL / PREESCOLAR	52.661	53.549	54.541	54.809	53.687	53.045	53.255	53.206	54.525	56.153
E. Infantil Primer ciclo (0-2 años)	545	537	803	899	1.006	907	1.047	1.010	1.187	1.200
E. Infantil Segundo ciclo (3-5 años)	52.116	53.012	53.738	53.910	52.681	52.138	52.208	52.196	53.338	54.953
E. PRIMARIA / E.G.B.	181.054	175.604	144.801	126.365	125.565	124.028	122.393	121.008	120.390	119.946
E. Primaria y E.G.B. (Cursos 1º a 6º)	133.628	130.071	127.286	126.365	125.565	124.028	122.393	121.008	120.390	119.946
E.G.B. (Cursos 7º y 8º)	47.426	45.533	17.515	0	0	0	0	0	0	0
EDUCACIÓN ESPECIAL	1.011	992	947	961	991	1.003	1.019	1.027	1.038	1.082
E.S.O.	19.449	30.472	67.192	86.989	89.917	91.673	90.394	90.195	90.505	91.748
E.S.O. Primer ciclo	4.422	6.399	33.383	48.801	47.065	46.061	45.769	46.442	46.860	48.318
E.S.O. Segundo ciclo	15.027	24.073	33.809	38.188	42.852	45.612	44.625	43.753	43.645	43.430
BACHILLERATOS	52.715	47.186	40.628	38.081	34.365	31.298	30.292	29.134	27.983	27.992
Bachillerato (1)	4.066	6.325	9.683	15.822	21.936	24.557	26.714	28.062	27.304	27.263
B.U.P. y C.O.U.	47.062	39.247	29.431	20.776	11.259	5.723	2.569	11	0	0
Bachillerato Experimental	0	0	0	0	0	0	0	0	0	0
B.U.P. y C.O.U. a distancia	1.587	1.614	1.514	1.483	1.126	828	516	232	4	0
Bachillerato a distancia	0	0	0	0	44	190	493	829	675	729
FORMACIÓN PROFESIONAL	25.518	22.923	20.032	17.278	15.146	14.688	15.686	16.089	16.828	17.354
* F. Profesional (E. Secundaria)	24.931	21.560	17.416	13.920	11.194	9.422	9.361	9.010	9.630	10.022
F.P. I	10.572	7.670	4.633	2.581	879	0	0	0	0	0
F.P. II	12.887	11.414	9.096	6.410	3.842	2.140	955	395	0	0
C.F. Grado Medio / Mód. Prof. II (1)	1.223	1.714	2.773	3.518	4.925	5.758	6.586	7.185	7.533	7.869
C.F.G.M./ Mód. Prof. II a distancia	249	94	37	5	0	11	49	83	138	164
Programas de Garantía Social	0	668	877	1.406	1.548	1.513	1.771	1.347	1.959	1.989
Curso puente a C. F.G.S.	0	0	0	0	0	0	0	0	0	0
* F. Profesional (E. Superior)	587	1.363	2.616	3.358	3.952	5.266	6.325	7.079	7.198	7.332
C.F. Grado Superior / Mód. Prof. III (1)	587	1.363	2.616	3.358	3.952	5.266	6.325	7.010	7.100	7.239
C.F.G.S./ Mód. Prof. III a distancia	0	0	0	0	0	0	0	69	98	93
TASAS BRUTAS DE ESCOLARIDAD										
E. Infantil / Preescolar (2)										
(3 - 5 años)	89,9	92,3	95,1	97,4	97,7	99,0	100,0	100,0	100,0	100,0
E. Primaria, E.G.B. y Primer ciclo E.S.O.										
(6 - 13 años)	110,2	120,4	109,3	101,8	105,2	106,9	106,2	105,5	105,5	105,7
E. Secundaria y F.P. (3)										
(14 - 18 años)	74,6	76,8	78,9	80,1	81,0	82,3	83,1	82,6	82,5	82,8
ÍNDICES DE VARIACIÓN DEL ALUMNADO MATRICULADO Y DE LA POBLACIÓN ASOCIADA										
TOTAL										
Alumnado	100,0	99,5	98,7	97,6	96,2	95,0	94,2	93,5	93,6	94,5
Población (3-18 años)	100,0	98,5	96,7	95,0	93,4	91,8	90,5	89,8	89,7	89,8
E. Infantil / Preescolar										
Alumnado	100,0	101,7	103,6	104,1	101,9	100,7	101,1	101,0	103,5	106,6
Población (3 - 5 años)	100,0	99,1	97,5	95,5	93,0	90,9	89,2	89,1	90,6	92,9
E. Primaria, E.G.B. y Primer ciclo E.S.O.										
Alumnado	100,0	98,1	96,1	94,4	93,1	91,7	90,7	90,3	90,2	90,7
Población (6 - 13 años)	100,0	98,5	97,1	96,0	95,1	94,3	93,4	92,8	92,3	91,8
E. Secundaria y F.P. (3)										
Alumnado	100,0	101,0	101,3	100,3	99,0	98,2	97,2	95,4	94,8	95,2
Población (14 - 18 años)	100,0	98,1	95,8	93,4	91,1	88,9	87,2	86,1	85,8	85,7
PORCENTAJE DE ALUMNADO MATRICULADO EN CENTROS DE TITULARIDAD PÚBLICA										
TOTAL	81,5	81,8	82,0	82,2	81,7	81,2	81,1	81,3	81,4	81,5
E. Infantil / Preescolar	78,4	79,6	80,6	80,9	80,9	80,4	80,1	80,2	80,4	80,4
E. Primaria, E.G.B. y Primer ciclo E.S.O.	79,1	79,4	79,7	79,9	80,0	80,0	80,1	80,3	80,6	81,0
E. Secundaria y F.P. (3)	88,3	87,9	87,6	87,5	85,7	84,0	83,7	84,0	83,8	83,6

(1) Incluye Régimen Ordinario y Régimen Adultos.

(2) En este nivel se ha calculado la tasa neta del grupo de edad (3 - 5 años).

(3) Incluye el alumnado de 2º ciclo de ESO, BUP y COU, Bachillerato, Bach. Experimental, F.P., Ciclos Formativos / Módulos Prof. y Prog. de Garantía Social

I. SERIES DECENALES DE ENSEÑANZAS DE RÉGIMEN GENERAL NO UNIVERSITARIAS

11.9. Datos e indicadores de alumnado matriculado, profesorado y unidades. CASTILLA - LA MANCHA

(Conclusión)

	1994-95	1995-96	1996-97	1997-98	1998-99	1999-00	2000-01	2001-02	2002-03	2003-04
PROFESORADO (1)										
Todos los Centros	20.121	20.904	21.423	21.873	22.780	23.211	23.995	24.508	25.759	26.784
Centros Públicos	17.281	18.005	18.584	18.964	19.432	19.724	20.422	20.972	22.126	23.056
Centros Privados	2.840	2.899	2.839	2.909	3.348	3.487	3.573	3.536	3.633	3.728
ÍNDICES DE VARIACIÓN DEL PROFESORADO										
Todos los Centros	100,0	103,9	106,5	108,7	113,2	115,4	119,3	121,8	128,0	133,1
Centros Públicos	100,0	104,2	107,5	109,7	112,4	114,1	118,2	121,4	128,0	133,4
Centros Privados	100,0	102,1	100,0	102,4	117,9	122,8	125,8	124,5	127,9	131,3
NÚMERO MEDIO DE ALUMNOS POR PROFESOR										
Todos los Centros	16,5	15,8	15,3	14,8	14,0	13,6	13,0	12,7	12,1	11,7
Centros Públicos	15,7	15,0	14,5	14,1	13,5	13,0	12,4	12,1	11,5	11,1
Centros Privados	21,6	20,7	20,7	19,7	17,4	17,0	16,5	16,4	15,9	15,5
NÚMERO MEDIO DE ALUMNOS POR UNIDAD EN E. INFANTIL / PREESCOLAR, E. PRIMARIA / E.G.B. Y E.S.O.										
TODOS LOS CENTROS										
E. Infantil / Preescolar	22,7	22,5	21,7	21,3	20,5	20,1	19,5	19,1	18,8	18,5
E. Primaria / E.G.B.	23,8	23,3	22,3	21,6	21,3	20,9	20,4	20,4	19,9	19,4
Primer ciclo E.S.O.	28,5	28,2	27,0	25,9	25,4	24,9	25,0	25,1	25,5	25,6
Segundo ciclo E.S.O.	26,8	27,4	28,7	28,2	27,3	26,7	25,9	25,7	25,5	25,3
CENTROS PÚBLICOS										
E. Infantil / Preescolar	21,8	21,9	21,1	20,8	20,0	19,6	18,8	18,5	18,2	17,9
E. Primaria / E.G.B.	22,6	22,2	21,2	20,6	20,4	20,0	19,5	19,5	19,0	18,4
Primer ciclo E.S.O.	26,0	26,3	26,3	25,1	24,5	24,0	24,2	24,3	24,7	25,0
Segundo ciclo E.S.O.	26,8	27,3	28,7	28,1	27,3	26,7	25,7	25,6	25,3	25,0
CENTROS PRIVADOS										
E. Infantil / Preescolar	26,5	25,3	24,6	24,0	23,4	22,5	22,4	21,9	21,7	21,5
E. Primaria / E.G.B.	30,2	29,2	28,1	26,8	26,0	25,9	25,5	25,0	24,7	24,6
Primer ciclo E.S.O.	32,6	32,5	30,5	29,7	29,1	28,5	28,8	28,9	29,2	28,7
Segundo ciclo E.S.O.	0,0	28,5	28,1	29,1	27,6	26,6	26,6	26,4	26,4	26,3

(1) Incluye el profesorado de E. Infantil / Preescolar, E. Primaria / E.G.B., E. Especial, E.S.O., Bachilleratos y Formación Profesional.

I. SERIES DECENALES DE ENSEÑANZAS DE RÉGIMEN GENERAL NO UNIVERSITARIAS

11.10. Datos e indicadores de alumnado matriculado, profesorado y unidades. CATALUÑA

(Continúa)

	1994-95	1995-96	1996-97	1997-98	1998-99	1999-00	2000-01	2001-02	2002-03	2003-04
ALUMNADO MATRICULADO										
TOTAL	1.158.708	1.127.330	1.092.914	1.060.387	1.025.917	1.002.371	996.897	1.000.044	1.018.214	1.041.260
E. INFANTIL / PREESCOLAR	205.827	210.191	210.331	209.242	205.991	208.820	216.393	224.892	237.488	251.419
E. Infantil Primer ciclo (0-2 años)	36.292	38.952	40.013	40.680	41.995	44.065	47.914	51.014	56.092	60.429
E. Infantil Segundo ciclo (3-5 años)	169.535	171.239	170.318	168.562	163.996	164.755	168.479	173.878	181.396	190.990
E. PRIMARIA / E.G.B.	549.642	523.300	436.402	358.576	349.530	347.457	346.604	348.665	354.597	362.817
E. Primaria y E.G.B. (Cursos 1º a 6º)	394.860	380.597	368.261	358.576	349.530	347.457	346.604	348.665	354.597	362.817
E.G.B. (Cursos 7º y 8º)	154.782	142.703	68.141	0	0	0	0	0	0	0
EDUCACIÓN ESPECIAL	6.072	5.673	5.698	5.677	5.717	5.712	5.891	6.026	6.262	6.514
E.S.O.	35.010	57.281	149.453	229.455	252.163	266.467	257.318	253.340	253.424	256.268
E.S.O. Primer ciclo	6.950	9.587	74.759	136.145	131.242	125.625	123.374	122.988	123.974	125.981
E.S.O. Segundo ciclo	28.060	47.694	74.694	93.310	120.921	140.842	133.944	130.352	129.450	130.287
BACHILLERATOS	204.668	187.515	167.208	151.324	130.825	106.939	104.759	98.708	94.584	91.707
Bachillerato (1)	7.331	9.675	16.231	28.547	72.907	101.208	101.862	96.959	92.844	89.974
B.U.P. y C.O.U.	195.483	176.040	148.532	120.328	55.254	4.217	673	0	0	0
Bachillerato Experimental	0	0	0	0	0	0	0	0	0	0
B.U.P. y C.O.U. a distancia	1.854	1.800	2.445	2.449	2.327	658	975	0	0	0
Bachillerato a distancia	0	0	0	0	337	856	1.249	1.749	1.740	1.733
FORMACIÓN PROFESIONAL	157.489	143.370	123.822	106.113	81.691	66.976	65.932	68.413	71.859	72.535
* F. Profesional (E. Secundaria)	153.251	138.577	116.083	94.391	64.161	42.810	34.754	36.451	38.647	37.797
F.P. I	74.768	60.146	41.086	26.659	10.282	0	0	0	0	0
F.P. II	76.936	75.416	69.858	60.202	36.206	17.110	1.491	0	0	0
C.F. Grado Medio / Mód. Prof. II (1)	1.547	1.757	3.623	6.405	15.245	22.974	28.141	30.370	32.302	32.619
C.F.G.M./ Mód. Prof. II a distancia	0	0	0	0	0	0	0	0	0	0
Programas de Garantía Social	0	1.258	1.516	1.125	2.428	2.726	5.122	5.598	5.348	5.178
Curso puente a C. F.G.S.	0	0	0	0	0	0	0	483	997	0
* F. Profesional (E. Superior)	4.238	4.793	7.739	11.722	17.530	24.166	31.178	31.962	33.212	34.738
C.F. Grado Superior / Mód. Prof. III (1)	4.238	4.793	7.739	11.722	17.530	24.166	31.178	31.962	33.212	34.738
C.F.G.S./ Mód. Prof. III a distancia	0	0	0	0	0	0	0	0	0	0
TASAS BRUTAS DE ESCOLARIDAD										
E. Infantil / Preescolar (2)										
(3 - 5 años)	100,0	100,0	100,0	100,0	99,7	100,0	100,0	100,0	100,0	99,8
E. Primaria, E.G.B. y Primer ciclo E.S.O.										
(6 - 13 años)	106,2	113,7	105,2	95,4	100,9	106,0	105,0	104,9	103,6	103,2
E. Secundaria y F.P. (3)										
(14 - 18 años)	83,5	85,0	86,5	87,7	88,0	87,6	88,8	90,2	91,2	91,6
ÍNDICES DE VARIACIÓN DEL ALUMNADO MATRICULADO Y DE LA POBLACIÓN ASOCIADA										
TOTAL										
Alumnado	100,0	97,3	94,3	91,5	88,5	86,5	86,0	86,3	87,9	89,9
Población (3-18 años)	100,0	96,4	93,0	89,9	87,3	85,1	83,7	82,7	84,0	85,6
E. Infantil / Preescolar										
Alumnado	100,0	102,1	102,2	101,7	100,1	101,5	105,1	109,3	115,4	122,2
Población (3 - 5 años)	100,0	101,0	101,0	100,1	99,2	99,3	100,8	102,7	108,6	115,3
E. Primaria, E.G.B. y Primer ciclo E.S.O.										
Alumnado	100,0	95,7	91,8	88,9	86,4	85,0	84,4	84,7	86,0	87,8
Población (6 - 13 años)	100,0	95,9	92,7	90,4	89,0	88,0	87,4	87,2	89,2	91,2
E. Secundaria y F.P. (3)										
Alumnado	100,0	97,0	93,7	89,9	85,4	80,7	78,1	76,2	75,8	75,5
Población (14 - 18 años)	100,0	95,3	90,5	85,6	81,1	76,9	73,4	70,6	69,4	68,8
PORCENTAJE DE ALUMNADO MATRICULADO EN CENTROS DE TITULARIDAD PÚBLICA										
TOTAL	57,9	58,2	58,4	58,0	58,0	57,8	57,7	57,8	58,6	59,5
E. Infantil / Preescolar	53,8	54,3	54,7	54,7	55,1	55,0	54,6	54,7	55,9	57,1
E. Primaria, E.G.B. y Primer ciclo E.S.O.	54,2	54,6	55,5	55,8	56,7	57,1	57,4	57,9	58,5	59,4
E. Secundaria y F.P. (3)	65,6	65,8	65,1	63,4	62,1	61,1	60,6	60,4	61,1	62,0

(1) Incluye Régimen Ordinario y Régimen Adultos.

(2) En este nivel se ha calculado la tasa neta del grupo de edad (3 - 5 años).

(3) Incluye el alumnado de 2º ciclo de ESO, BUP y COU, Bachillerato, Bach. Experimental, F.P., Ciclos Formativos / Módulos Prof. y Prog. de Garantía Social

I. SERIES DECENALES DE ENSEÑANZAS DE RÉGIMEN GENERAL NO UNIVERSITARIAS

11.10. Datos e indicadores de alumnado matriculado, profesorado y unidades. CATALUÑA

(Conclusión)

	1994-95	1995-96	1996-97	1997-98	1998-99	1999-00	2000-01	2001-02	2002-03	2003-04
PROFESORADO (1)										
Todos los Centros	73.897	74.396	77.904	77.913	79.028	81.125	81.355	81.863	82.709	84.844
Centros Públicos	44.457	44.804	46.097	47.167	48.349	49.722	49.552	49.758	50.445	52.194
Centros Privados	29.440	29.592	31.807	30.746	30.679	31.403	31.803	32.105	32.264	32.650
ÍNDICES DE VARIACIÓN DEL PROFESORADO										
Todos los Centros	100,0	100,7	105,4	105,4	106,9	109,8	110,1	110,8	111,9	114,8
Centros Públicos	100,0	100,8	103,7	106,1	108,8	111,8	111,5	111,9	113,5	117,4
Centros Privados	100,0	100,5	108,0	104,4	104,2	106,7	108,0	109,1	109,6	110,9
NÚMERO MEDIO DE ALUMNOS POR PROFESOR										
Todos los Centros	15,7	15,2	14,0	13,6	13,0	12,4	12,3	12,2	12,3	12,3
Centros Públicos	15,1	14,7	13,9	13,1	12,3	11,7	11,6	11,6	11,8	11,9
Centros Privados	16,5	15,9	14,3	14,5	14,0	13,4	13,2	13,1	13,1	12,9
NÚMERO MEDIO DE ALUMNOS POR UNIDAD EN E. INFANTIL / PREESCOLAR, E. PRIMARIA / E.G.B. Y E.S.O.										
TODOS LOS CENTROS										
E. Infantil / Preescolar	19,1	18,8	18,6	18,5	18,4	18,5	18,6	18,9	19,2	19,4
E. Primaria / E.G.B.	24,2	23,6	22,8	21,9	21,6	21,5	21,3	21,4	21,6	21,9
Primer ciclo E.S.O.	28,4	29,3	28,6	28,1	27,3	26,6	26,2	26,0	25,7	25,5
Segundo ciclo E.S.O.	29,2	28,8	28,5	27,8	27,5	26,6	25,8	25,5	25,1	25,1
CENTROS PÚBLICOS										
E. Infantil / Preescolar	19,0	19,0	18,9	18,7	18,6	18,7	19,0	19,3	19,4	19,7
E. Primaria / E.G.B.	21,6	21,2	20,6	20,1	20,0	20,0	19,8	20,0	20,3	20,7
Primer ciclo E.S.O.	24,7	26,4	27,1	27,0	26,1	25,1	24,9	24,6	24,2	24,1
Segundo ciclo E.S.O.	28,8	28,1	27,8	26,9	26,2	24,9	24,1	23,7	23,3	23,5
CENTROS PRIVADOS										
E. Infantil / Preescolar	19,3	18,6	18,3	18,3	18,2	18,3	18,2	18,5	18,8	18,9
E. Primaria / E.G.B.	28,3	27,3	26,2	24,7	24,3	23,9	23,9	23,9	24,0	24,1
Primer ciclo E.S.O.	32,4	31,9	30,6	29,6	29,0	28,5	28,0	27,9	27,8	27,7
Segundo ciclo E.S.O.	31,1	31,6	30,9	30,3	29,9	29,3	28,5	28,1	27,8	27,5

(1) Incluye el profesorado de E. Infantil / Preescolar, E. Primaria / E.G.B., E. Especial, E.S.O., Bachilleratos y Formación Profesional.

I. SERIES DECENALES DE ENSEÑANZAS DE RÉGIMEN GENERAL NO UNIVERSITARIAS

11.11. Datos e indicadores de alumnado matriculado, profesorado y unidades. COM. VALENCIANA

(Continúa)

	1994-95	1995-96	1996-97	1997-98	1998-99	1999-00	2000-01	2001-02	2002-03	2003-04
ALUMNADO MATRICULADO										
TOTAL	773.556	731.528	725.267	710.294	699.259	683.861	678.697	681.967	685.120	697.506
E. INFANTIL / PREESCOLAR	103.104	89.958	98.783	102.992	106.873	108.877	112.698	120.050	126.075	134.890
E. Infantil Primer ciclo (0-2 años)	8.210	2.459	3.395	3.937	3.912	4.838	5.840	8.409	8.533	10.872
E. Infantil Segundo ciclo (3-5 años)	94.894	87.499	95.388	99.055	102.961	104.039	106.858	111.641	117.542	124.018
E. PRIMARIA / E.G.B.	411.417	380.762	325.043	264.670	259.370	254.362	251.619	253.781	255.972	259.144
E. Primaria y E.G.B. (Cursos 1º a 6º)	294.391	272.390	271.290	264.670	259.370	254.362	251.619	253.781	255.972	259.144
E.G.B. (Cursos 7º y 8º)	117.026	108.372	53.753	0	0	0	0	0	0	0
EDUCACIÓN ESPECIAL	2.858	3.177	3.167	3.215	3.057	2.725	2.559	2.672	2.587	2.613
E.S.O.	16.366	28.949	81.550	132.222	170.524	197.442	195.102	191.258	192.049	193.248
E.S.O. Primer ciclo	2.762	8.091	56.660	101.965	98.821	95.407	94.287	96.870	97.824	99.407
E.S.O. Segundo ciclo	13.604	20.858	24.890	30.257	71.703	102.035	100.815	94.388	94.225	93.841
BACHILLERATOS	147.059	143.153	135.746	128.504	96.678	69.628	67.840	65.428	59.272	57.338
Bachillerato (1)	4.740	6.383	9.737	13.953	16.692	18.885	40.477	57.573	58.037	56.107
B.U.P. y C.O.U.	139.733	134.271	123.550	112.430	77.781	48.352	26.321	5.801	0	0
Bachillerato Experimental	0	0	0	0	0	0	0	0	0	0
B.U.P. y C.O.U. a distancia	2.586	2.499	2.459	2.121	2.205	2.391	751	1.298	0	0
Bachillerato a distancia	0	0	0	0	0	0	291	756	1.235	1.231
FORMACIÓN PROFESIONAL	92.752	85.529	80.978	78.691	62.757	50.827	48.879	48.778	49.165	50.273
* F. Profesional (E. Secundaria)	90.493	82.952	75.900	70.915	52.498	38.077	32.697	30.171	27.538	27.256
F.P. I	45.297	39.115	34.583	31.109	14.623	2.456	0	0	0	0
F.P. II	43.092	41.270	37.053	32.343	26.584	20.135	12.578	5.514	734	0
C.F. Grado Medio / Mód. Prof. II (1)	2.104	2.567	4.224	5.441	8.475	12.729	17.750	22.390	24.039	24.657
C.F.G.M./ Mód. Prof. II a distancia	0	0	0	0	0	0	0	0	0	0
Programas de Garantía Social	0	0	40	2.022	2.816	2.757	2.369	2.267	2.765	2.599
Curso puente a C. F.G.S.	0	0	0	0	0	0	0	0	0	0
* F. Profesional (E. Superior)	2.259	2.577	5.078	7.776	10.259	12.750	16.182	18.607	21.627	23.017
C.F. Grado Superior / Mód. Prof. III (1)	2.259	2.577	5.078	7.776	10.259	12.750	16.182	18.607	21.627	23.017
C.F.G.S./ Mód. Prof. III a distancia	0	0	0	0	0	0	0	0	0	0
TASAS BRUTAS DE ESCOLARIDAD										
E. Infantil / Preescolar (2)										
(3 - 5 años)	79,3	73,6	81,3	86,2	91,4	93,0	95,4	97,3	97,2	97,0
E. Primaria, E.G.B. y Primer ciclo E.S.O.										
(6 - 13 años)	109,8	110,6	99,6	86,1	98,5	107,3	107,2	105,7	104,7	104,0
E. Secundaria y F.P. (3)										
(14 - 18 años)	80,2	81,7	82,4	84,8	86,3	86,7	88,0	86,6	85,0	84,9
ÍNDICES DE VARIACIÓN DEL ALUMNADO MATRICULADO Y DE LA POBLACIÓN ASOCIADA										
TOTAL										
Alumnado	100,0	94,6	93,8	91,8	90,4	88,4	87,7	88,2	88,6	90,2
Población (3-18 años)	100,0	96,9	93,7	90,7	88,1	86,2	84,6	84,3	85,3	86,7
E. Infantil / Preescolar										
Alumnado	100,0	87,2	95,8	99,9	103,7	105,6	109,3	116,4	122,3	130,8
Población (3 - 5 años)	100,0	99,3	98,1	96,0	94,1	93,4	93,6	95,9	101,1	106,9
E. Primaria, E.G.B. y Primer ciclo E.S.O.										
Alumnado	100,0	93,9	92,2	88,5	86,5	84,4	83,5	84,7	85,4	86,6
Población (6 - 13 años)	100,0	96,3	93,2	90,8	89,1	88,1	87,2	87,3	88,7	90,0
E. Secundaria y F.P. (3)										
Alumnado	100,0	98,5	95,3	93,7	91,2	87,8	85,8	82,3	80,0	79,5
Población (14 - 18 años)	100,0	96,6	92,8	88,6	84,7	81,2	78,2	76,2	75,4	75,1
PORCENTAJE DE ALUMNADO MATRICULADO EN CENTROS DE TITULARIDAD PÚBLICA										
TOTAL	69,2	70,4	70,1	70,0	69,5	69,2	68,4	67,8	68,0	68,2
E. Infantil / Preescolar	65,1	70,2	68,4	67,8	67,9	68,1	66,9	65,1	65,0	65,3
E. Primaria, E.G.B. y Primer ciclo E.S.O.	65,1	65,7	65,6	66,0	66,2	66,7	66,4	66,2	66,9	67,0
E. Secundaria y F.P. (3)	77,8	77,8	78,0	77,4	75,3	73,9	72,5	72,1	71,7	72,3

(1) Incluye Régimen Ordinario y Régimen Adultos.

(2) En este nivel se ha calculado la tasa neta del grupo de edad (3 - 5 años).

(3) Incluye el alumnado de 2º ciclo de ESO, BUP y COU, Bachillerato, Bach. Experimental, F.P., Ciclos Formativos / Módulos Prof. y Prog. de Garantía Social

I. SERIES DECENALES DE ENSEÑANZAS DE RÉGIMEN GENERAL NO UNIVERSITARIAS

11.11. Datos e indicadores de alumnado matriculado, profesorado y unidades. COM. VALENCIANA

(Conclusión)

	1994-95	1995-96	1996-97	1997-98	1998-99	1999-00	2000-01	2001-02	2002-03	2003-04
PROFESORADO (1)										
Todos los Centros	42.769	41.235	46.522	46.692	50.668	53.259	55.695	57.746	58.741	60.619
Centros Públicos	31.980	32.055	34.836	35.849	38.096	40.821	42.269	43.731	44.302	45.612
Centros Privados	10.789	9.180	11.686	10.843	12.572	12.438	13.426	14.015	14.439	15.007
ÍNDICES DE VARIACIÓN DEL PROFESORADO										
Todos los Centros	100,0	96,4	108,8	109,2	118,5	124,5	130,2	135,0	137,3	141,7
Centros Públicos	100,0	100,2	108,9	112,1	119,1	127,6	132,2	136,7	138,5	142,6
Centros Privados	100,0	85,1	108,3	100,5	116,5	115,3	124,4	129,9	133,8	139,1
NÚMERO MEDIO DE ALUMNOS POR PROFESOR										
Todos los Centros	18,1	17,7	15,6	15,2	13,8	12,8	12,2	11,8	11,7	11,5
Centros Públicos	16,8	16,1	14,6	13,9	12,8	11,6	11,0	10,6	10,5	10,4
Centros Privados	22,0	23,5	18,5	19,6	16,9	16,9	15,9	15,6	15,2	14,8
NÚMERO MEDIO DE ALUMNOS POR UNIDAD EN E. INFANTIL / PREESCOLAR, E. PRIMARIA / E.G.B. Y E.S.O.										
TODOS LOS CENTROS										
E. Infantil / Preescolar	20,5	19,9	21,3	20,9	19,9	19,3	19,0	18,9	19,2	19,7
E. Primaria / E.G.B.	25,2	22,9	23,3	22,1	21,9	21,5	21,2	21,1	20,9	21,0
Primer ciclo E.S.O.	30,0	29,4	26,2	25,4	25,0	24,5	24,3	24,6	24,7	24,9
Segundo ciclo E.S.O.	28,5	28,5	27,1	27,0	26,8	25,6	25,5	24,4	23,9	23,8
CENTROS PÚBLICOS										
E. Infantil / Preescolar	18,8	19,1	20,3	20,0	19,0	18,3	17,9	17,8	18,1	18,7
E. Primaria / E.G.B.	23,4	21,7	21,9	20,8	20,7	20,3	19,8	19,6	19,5	19,5
Primer ciclo E.S.O.	27,9	27,9	24,7	23,7	23,4	22,8	22,8	23,1	23,3	23,7
Segundo ciclo E.S.O.	28,4	28,5	27,2	27,0	26,3	24,8	24,8	23,9	23,3	23,3
CENTROS PRIVADOS										
E. Infantil / Preescolar	24,7	22,2	23,9	22,9	22,1	21,6	21,6	21,4	21,5	21,9
E. Primaria / E.G.B.	29,6	25,8	26,5	25,3	24,9	24,7	24,7	24,7	24,6	24,7
Primer ciclo E.S.O.	34,1	33,8	29,6	29,1	28,7	28,3	27,6	27,9	27,8	27,7
Segundo ciclo E.S.O.	29,8	30,0	26,2	26,8	28,4	27,3	26,8	25,6	25,3	24,9

(1) Incluye el profesorado de E. Infantil / Preescolar, E. Primaria / E.G.B., E. Especial, E.S.O., Bachilleratos y Formación Profesional.

I. SERIES DECENALES DE ENSEÑANZAS DE RÉGIMEN GENERAL NO UNIVERSITARIAS

11.12. Datos e indicadores de alumnado matriculado, profesorado y unidades. EXTREMADURA

(Continúa)

	1994-95	1995-96	1996-97	1997-98	1998-99	1999-00	2000-01	2001-02	2002-03	2003-04
ALUMNADO MATRICULADO										
TOTAL	216.536	216.308	214.959	211.747	207.992	204.098	199.576	195.013	192.520	189.029
E. INFANTIL / PREESCOLAR	33.050	33.910	34.103	33.976	32.992	32.113	31.556	31.001	30.864	31.053
E. Infantil Primer ciclo (0-2 años)	311	319	314	344	326	355	291	407	455	574
E. Infantil Segundo ciclo (3-5 años)	32.739	33.591	33.789	33.632	32.666	31.758	31.265	30.594	30.409	30.479
E. PRIMARIA / E.G.B.	122.638	119.346	97.433	82.872	81.317	79.402	77.147	75.204	73.183	71.285
E. Primaria y E.G.B. (Cursos 1º a 6º)	90.233	87.068	84.193	82.872	81.317	79.402	77.147	75.204	73.183	71.285
E.G.B. (Cursos 7º y 8º)	32.405	32.278	13.240	0	0	0	0	0	0	0
EDUCACIÓN ESPECIAL	683	657	636	615	621	633	599	623	609	630
E.S.O.	11.721	16.443	39.321	53.744	58.140	60.702	59.485	58.722	58.219	56.888
E.S.O. Primer ciclo	1.541	2.261	20.749	32.073	30.698	30.036	29.788	29.442	29.059	28.893
E.S.O. Segundo ciclo	10.180	14.182	18.572	21.671	27.442	30.666	29.697	29.280	29.160	27.995
BACHILLERATOS	34.921	32.478	30.638	28.883	24.675	21.326	20.582	19.482	18.827	18.288
Bachillerato (1)	3.201	4.726	6.706	9.062	11.380	13.481	16.620	18.789	18.088	17.533
B.U.P. y C.O.U.	30.836	27.329	23.111	19.097	12.627	7.223	3.283	0	0	0
Bachillerato Experimental	0	0	0	0	0	0	0	0	0	0
B.U.P. y C.O.U. a distancia	884	423	821	724	668	571	437	326	0	0
Bachillerato a distancia	0	0	0	0	0	51	242	367	739	755
FORMACIÓN PROFESIONAL	13.523	13.474	12.828	11.657	10.247	9.922	10.207	9.981	10.818	10.885
* F. Profesional (E. Secundaria)	13.114	12.844	11.750	10.181	8.268	7.321	7.299	6.423	6.977	6.696
F.P. I	6.117	5.029	3.736	2.504	946	0	0	0	0	0
F.P. II	6.179	6.019	5.531	4.601	3.375	2.460	1.320	528	102	0
C.F. Grado Medio / Mód. Prof. II (1)	711	1.016	1.586	2.197	2.852	3.475	4.367	5.082	5.265	5.402
C.F.G.M./ Mód. Prof. II a distancia	107	49	13	0	0	0	0	0	0	24
Programas de Garantía Social	0	731	884	879	1.095	1.386	1.612	813	1.610	1.270
Curso puente a C. F.G.S.	0	0	0	0	0	0	0	0	0	0
* F. Profesional (E. Superior)	409	630	1.078	1.476	1.979	2.601	2.908	3.558	3.841	4.189
C.F. Grado Superior / Mód. Prof. III (1)	323	529	990	1.374	1.867	2.496	2.843	3.428	3.708	4.038
C.F.G.S./ Mód. Prof. III a distancia	86	101	88	102	112	105	65	130	133	151
TASAS BRUTAS DE ESCOLARIDAD										
E. Infantil / Preescolar (2)										
(3 - 5 años)	85,7	89,9	93,0	95,9	97,0	97,8	99,2	99,2	99,6	99,4
E. Primaria, E.G.B. y Primer ciclo E.S.O.										
(6 - 13 años)	110,1	120,9	107,2	98,4	104,2	107,6	106,7	107,1	107,7	107,2
E. Secundaria y F.P. (3)										
(14 - 18 años)	72,8	76,0	79,8	81,8	83,8	85,1	84,9	84,1	85,5	84,2
ÍNDICES DE VARIACIÓN DEL ALUMNADO MATRICULADO Y DE LA POBLACIÓN ASOCIADA										
TOTAL										
Alumnado	100,0	99,9	99,3	97,8	96,1	94,3	92,2	90,1	88,9	87,3
Población (3-18 años)	100,0	98,0	96,0	93,9	91,8	89,6	87,7	85,6	84,0	82,6
E. Infantil / Preescolar										
Alumnado	100,0	102,6	103,2	102,8	99,8	97,2	95,5	93,8	93,4	94,0
Población (3 - 5 años)	100,0	97,8	95,1	91,9	88,2	85,0	82,5	80,7	80,0	80,3
E. Primaria, E.G.B. y Primer ciclo E.S.O.										
Alumnado	100,0	97,9	95,2	92,6	90,2	88,1	86,1	84,3	82,3	80,7
Población (6 - 13 años)	100,0	97,9	96,0	94,2	92,5	90,7	88,8	86,5	84,3	82,1
E. Secundaria y F.P. (3)										
Alumnado	100,0	102,6	105,8	106,1	106,4	105,6	103,2	100,2	100,3	97,5
Población (14 - 18 años)	100,0	98,3	96,6	94,5	92,5	90,4	88,5	86,8	85,5	84,4
PORCENTAJE DE ALUMNADO MATRICULADO EN CENTROS DE TITULARIDAD PÚBLICA										
TOTAL	81,3	81,6	81,8	81,9	81,4	80,8	80,3	80,2	80,2	79,9
E. Infantil / Preescolar	81,2	81,9	82,2	82,1	82,1	81,8	81,6	81,3	81,2	79,9
E. Primaria, E.G.B. y Primer ciclo E.S.O.	78,8	79,0	79,0	79,2	79,2	79,0	78,8	78,5	78,7	78,7
E. Secundaria y F.P. (3)	87,0	87,0	87,1	87,2	85,4	83,8	82,5	83,0	82,6	82,2

(1) Incluye Régimen Ordinario y Régimen Adultos.

(2) En este nivel se ha calculado la tasa neta del grupo de edad (3 - 5 años).

(3) Incluye el alumnado de 2º ciclo de ESO, BUP y COU, Bachillerato, Bach. Experimental, F.P., Ciclos Formativos / Módulos Prof. y Prog. de Garantía Social

I. SERIES DECENALES DE ENSEÑANZAS DE RÉGIMEN GENERAL NO UNIVERSITARIAS

11.12. Datos e indicadores de alumnado matriculado, profesorado y unidades. EXTREMADURA

(Conclusión)

	1994-95	1995-96	1996-97	1997-98	1998-99	1999-00	2000-01	2001-02	2002-03	2003-04
PROFESORADO (1)										
Todos los Centros	12.955	13.395	13.810	14.118	14.868	15.036	15.309	15.378	15.916	15.973
Centros Públicos	11.127	11.559	12.005	12.281	12.736	12.862	13.057	13.218	13.707	13.727
Centros Privados	1.828	1.836	1.805	1.837	2.132	2.174	2.252	2.160	2.209	2.246
ÍNDICES DE VARIACIÓN DEL PROFESORADO										
Todos los Centros	100,0	103,4	106,6	109,0	114,8	116,1	118,2	118,7	122,9	123,3
Centros Públicos	100,0	103,9	107,9	110,4	114,5	115,6	117,3	118,8	123,2	123,4
Centros Privados	100,0	100,4	98,7	100,5	116,6	118,9	123,2	118,2	120,8	122,9
NÚMERO MEDIO DE ALUMNOS POR PROFESOR										
Todos los Centros	16,7	16,1	15,6	15,0	14,0	13,6	13,0	12,7	12,1	11,8
Centros Públicos	15,8	15,3	14,7	14,1	13,3	12,8	12,3	11,8	11,3	11,0
Centros Privados	22,1	21,6	21,6	20,8	18,0	18,0	17,4	17,8	17,2	16,8
NÚMERO MEDIO DE ALUMNOS POR UNIDAD EN E. INFANTIL / PREESCOLAR, E. PRIMARIA / E.G.B. Y E.S.O.										
TODOS LOS CENTROS										
E. Infantil / Preescolar	22,5	22,1	21,8	21,1	20,5	19,9	19,2	18,7	18,6	18,5
E. Primaria / E.G.B.	23,3	22,9	22,1	21,4	20,9	20,3	19,8	19,4	19,0	18,7
Primer ciclo E.S.O.	31,4	29,0	25,8	25,5	24,9	24,5	24,4	24,3	25,2	25,0
Segundo ciclo E.S.O.	28,4	28,1	28,7	28,4	27,5	26,7	26,4	26,2	25,6	24,7
CENTROS PÚBLICOS										
E. Infantil / Preescolar	21,2	21,0	20,8	20,1	19,6	19,2	18,5	17,9	17,9	17,8
E. Primaria / E.G.B.	21,9	21,7	20,8	20,2	19,7	19,2	18,6	18,3	17,9	17,7
Primer ciclo E.S.O.	28,5	25,0	24,7	24,4	23,7	23,1	23,0	22,9	24,0	23,8
Segundo ciclo E.S.O.	28,4	28,0	28,7	28,2	27,1	26,2	25,8	25,5	24,7	23,9
CENTROS PRIVADOS										
E. Infantil / Preescolar	30,0	29,1	28,1	27,1	25,9	23,8	23,3	22,9	22,1	22,1
E. Primaria / E.G.B.	30,9	29,9	29,1	28,0	27,2	26,6	26,1	25,5	24,8	24,2
Primer ciclo E.S.O.	32,7	34,2	31,4	30,5	30,2	30,4	30,6	30,1	30,3	29,8
Segundo ciclo E.S.O.	0,0	29,9	29,5	30,9	29,8	28,8	29,1	29,1	28,9	28,0

(1) Incluye el profesorado de E. Infantil / Preescolar, E. Primaria / E.G.B., E. Especial, E.S.O., Bachilleratos y Formación Profesional.

I. SERIES DECENALES DE ENSEÑANZAS DE RÉGIMEN GENERAL NO UNIVERSITARIAS

11.13. Datos e indicadores de alumnado matriculado, profesorado y unidades. GALICIA

(Continúa)

	1994-95	1995-96	1996-97	1997-98	1998-99	1999-00	2000-01	2001-02	2002-03	2003-04
ALUMNADO MATRICULADO										
TOTAL	522.168	505.749	488.354	468.983	449.903	430.026	413.154	400.231	394.548	389.597
E. INFANTIL / PREESCOLAR	63.728	63.019	62.609	60.817	58.201	55.617	54.837	62.620	63.236	65.268
E. Infantil Primer ciclo (0-2 años)	276	0	0	0	0	0	0	7.449	7.009	7.632
E. Infantil Segundo ciclo (3-5 años)	63.452	63.019	62.609	60.817	58.201	55.617	54.837	55.171	56.227	57.636
E. PRIMARIA / E.G.B.	266.225	252.851	202.450	155.718	149.971	145.236	140.569	135.455	131.740	128.536
E. Primaria y E.G.B. (Cursos 1º a 6º)	186.593	174.415	163.332	155.718	149.971	145.236	140.569	135.455	131.740	128.536
E.G.B. (Cursos 7º y 8º)	79.632	78.436	39.118	0	0	0	0	0	0	0
EDUCACIÓN ESPECIAL	2.496	1.697	1.536	1.461	1.481	1.480	1.474	1.261	1.191	1.143
E.S.O.	11.385	11.372	47.273	81.109	106.974	127.671	122.228	115.660	111.536	108.138
E.S.O. Primer ciclo	552	541	35.919	67.458	64.486	61.547	59.053	57.040	55.639	53.936
E.S.O. Segundo ciclo	10.833	10.831	11.354	13.651	42.488	66.124	63.175	58.620	55.897	54.202
BACHILLERATOS	113.800	113.340	111.113	107.926	81.171	56.169	52.150	47.595	44.721	43.922
Bachillerato (1)	2.034	4.691	6.175	7.054	7.652	8.695	27.361	44.102	43.234	41.509
B.U.P. y C.O.U.	105.896	102.108	97.911	93.801	69.170	43.901	22.328	1.899	0	0
Bachillerato Experimental	107	0	0	0	0	0	0	0	0	0
B.U.P. y C.O.U. a distancia	5.763	6.541	7.027	7.071	4.349	3.573	2.461	1.476	0	0
Bachillerato a distancia	0	0	0	0	0	0	0	118	1.487	2.413
FORMACIÓN PROFESIONAL	64.534	63.470	63.373	61.952	52.105	43.853	41.896	37.640	42.124	42.590
* F. Profesional (E. Secundaria)	63.964	62.451	61.382	58.031	44.992	33.954	29.071	22.535	21.496	21.607
F.P. I	27.050	25.178	23.814	21.317	9.853	0	0	0	0	0
F.P. II	36.497	35.811	35.065	32.988	28.388	23.471	14.176	6.396	0	0
C.F. Grado Medio / Mód. Prof. II (1)	417	1.385	2.384	3.426	5.845	8.868	12.444	13.538	18.583	18.963
C.F.G.M./ Mód. Prof. II a distancia	0	0	0	0	0	0	0	0	0	0
Programas de Garantía Social	0	77	119	300	906	1.615	2.451	2.601	2.913	2.644
Curso puente a C. F.G.S.	0	0	0	0	0	0	0	0	0	0
* F. Profesional (E. Superior)	570	1.019	1.991	3.921	7.113	9.899	12.825	15.105	20.628	20.983
C.F. Grado Superior / Mód. Prof. III (1)	570	1.019	1.991	3.921	7.113	9.899	12.825	15.105	20.628	20.983
C.F.G.S./ Mód. Prof. III a distancia	0	0	0	0	0	0	0	0	0	0
TASAS BRUTAS DE ESCOLARIDAD										
E. Infantil / Preescolar (2)										
(3 - 5 años)	93,2	95,0	96,8	97,7	97,5	96,5	96,9	98,4	99,2	99,3
E. Primaria, E.G.B. y Primer ciclo E.S.O.										
(6 - 13 años)	110,7	115,7	99,0	82,2	97,2	110,7	110,1	108,4	107,6	107,4
E. Secundaria y F.P. (3)										
(14 - 18 años)	89,8	92,4	95,5	99,2	100,3	100,4	100,3	97,1	101,1	104,0
ÍNDICES DE VARIACIÓN DEL ALUMNADO MATRICULADO Y DE LA POBLACIÓN ASOCIADA										
TOTAL										
Alumnado	100,0	96,9	93,5	89,8	86,2	82,4	79,1	76,6	75,6	74,6
Población (3-18 años)	100,0	95,7	91,5	87,3	83,3	79,7	76,7	73,8	71,6	70,0
E. Infantil / Preescolar										
Alumnado	100,0	98,9	98,2	95,4	91,3	87,3	86,0	98,3	99,2	102,4
Población (3 - 5 años)	100,0	97,4	95,0	91,4	87,7	84,6	83,1	82,4	83,3	85,3
E. Primaria, E.G.B. y Primer ciclo E.S.O.										
Alumnado	100,0	95,0	89,4	83,7	80,4	77,5	74,8	72,2	70,2	68,4
Población (6 - 13 años)	100,0	94,6	89,7	85,6	82,2	79,3	76,8	74,3	72,4	70,6
E. Secundaria y F.P. (3)										
Alumnado	100,0	99,2	98,2	97,0	92,9	87,8	83,1	76,0	75,5	74,4
Población (14 - 18 años)	100,0	96,5	92,4	87,9	83,2	78,6	74,4	70,4	67,0	64,2
PORCENTAJE DE ALUMNADO MATRICULADO EN CENTROS DE TITULARIDAD PÚBLICA										
TOTAL	75,2	75,5	75,8	76,1	75,4	74,4	73,7	72,6	72,4	72,4
E. Infantil / Preescolar	71,9	72,1	72,0	71,5	70,7	70,0	69,3	67,3	67,1	67,6
E. Primaria, E.G.B. y Primer ciclo E.S.O.	71,1	70,8	71,0	71,4	71,4	71,2	70,7	70,2	69,7	69,3
E. Secundaria y F.P. (3)	82,7	83,3	83,8	83,8	82,1	80,1	79,2	78,4	78,5	78,8

(1) Incluye Régimen Ordinario y Régimen Adultos.

(2) En este nivel se ha calculado la tasa neta del grupo de edad (3 - 5 años).

(3) Incluye el alumnado de 2º ciclo de ESO, BUP y COU, Bachillerato, Bach. Experimental, F.P., Ciclos Formativos / Módulos Prof. y Prog. de Garantía Social

I. SERIES DECENALES DE ENSEÑANZAS DE RÉGIMEN GENERAL NO UNIVERSITARIAS

11.13. Datos e indicadores de alumnado matriculado, profesorado y unidades. GALICIA

(Conclusión)

	1994-95	1995-96	1996-97	1997-98	1998-99	1999-00	2000-01	2001-02	2002-03	2003-04
PROFESORADO (1)										
Todos los Centros	32.616	32.491	34.221	33.474	34.830	35.846	36.357	37.003	36.698	36.251
Centros Públicos	26.088	26.186	27.289	27.381	28.267	29.208	29.468	29.898	29.487	28.972
Centros Privados	6.528	6.305	6.932	6.093	6.563	6.638	6.889	7.105	7.211	7.279
ÍNDICES DE VARIACIÓN DEL PROFESORADO										
Todos los Centros	100,0	99,6	104,9	102,6	106,8	109,9	111,5	113,5	112,5	111,1
Centros Públicos	100,0	100,4	104,6	105,0	108,4	112,0	113,0	114,6	113,0	111,1
Centros Privados	100,0	96,6	106,2	93,3	100,5	101,7	105,5	108,8	110,5	111,5
NÚMERO MEDIO DE ALUMNOS POR PROFESOR										
Todos los Centros	16,0	15,6	14,3	14,0	12,9	12,0	11,4	10,8	10,8	10,7
Centros Públicos	15,1	14,6	13,6	13,1	12,0	11,0	10,4	9,7	9,7	9,8
Centros Privados	19,6	19,4	16,8	18,1	16,7	16,5	15,7	15,4	15,1	14,7
NÚMERO MEDIO DE ALUMNOS POR UNIDAD EN E. INFANTIL / PREESCOLAR, E. PRIMARIA / E.G.B. Y E.S.O.										
TODOS LOS CENTROS										
E. Infantil / Preescolar	20,9	20,2	19,7	18,9	18,2	17,3	17,2	17,0	17,2	17,6
E. Primaria / E.G.B.	21,9	21,3	19,5	18,7	18,3	18,0	17,7	17,4	17,3	17,4
Primer ciclo E.S.O.	23,0	23,5	24,3	24,0	25,0	24,8	24,5	24,1	23,6	23,1
Segundo ciclo E.S.O.	27,9	27,2	27,8	28,7	25,8	25,3	25,0	23,7	22,7	22,5
CENTROS PÚBLICOS										
E. Infantil / Preescolar	20,3	19,6	18,9	18,0	17,1	16,1	15,9	15,7	15,9	16,3
E. Primaria / E.G.B.	20,1	19,6	17,8	17,2	16,8	16,5	16,2	15,8	15,7	15,8
Primer ciclo E.S.O.	17,2	17,1	22,9	22,5	23,8	23,8	23,5	23,2	22,6	22,1
Segundo ciclo E.S.O.	28,0	27,3	27,9	28,9	25,4	24,7	24,2	22,7	21,7	21,6
CENTROS PRIVADOS										
E. Infantil / Preescolar	22,7	22,2	22,1	21,7	21,5	21,0	21,0	21,0	21,1	21,2
E. Primaria / E.G.B.	28,0	26,8	25,1	23,9	23,5	23,1	22,7	22,6	22,5	22,3
Primer ciclo E.S.O.	26,5	27,6	29,0	29,2	28,7	27,9	27,4	26,8	26,8	26,1
Segundo ciclo E.S.O.	26,6	25,0	25,6	25,2	27,4	27,2	27,2	26,7	25,6	25,1

(1) Incluye el profesorado de E. Infantil / Preescolar, E. Primaria / E.G.B., E. Especial, E.S.O., Bachilleratos y Formación Profesional.

I. SERIES DECENALES DE ENSEÑANZAS DE RÉGIMEN GENERAL NO UNIVERSITARIAS

11.14. Datos e indicadores de alumnado matriculado, profesorado y unidades. MADRID (Comunidad de)

(Continúa)

	1994-95	1995-96	1996-97	1997-98	1998-99	1999-00	2000-01	2001-02	2002-03	2003-04
ALUMNADO MATRICULADO										
TOTAL	1.003.740	975.267	953.122	930.717	910.273	897.144	891.293	896.516	910.039	927.825
E. INFANTIL / PREESCOLAR	135.610	138.712	142.084	146.366	148.940	155.158	162.562	174.770	189.787	204.345
E. Infantil Primer ciclo (0-2 años)	8.431	9.048	9.468	10.942	13.861	18.469	21.526	27.524	34.740	41.090
E. Infantil Segundo ciclo (3-5 años)	127.179	129.664	132.616	135.424	135.079	136.689	141.036	147.246	155.047	163.255
E. PRIMARIA / E.G.B.	496.813	470.562	381.438	317.380	313.452	311.220	311.659	315.041	320.545	325.775
E. Primaria y E.G.B. (Cursos 1º a 6º)	353.274	339.328	325.964	317.380	313.452	311.220	311.659	315.041	320.545	325.775
E.G.B. (Cursos 7º y 8º)	143.539	131.234	55.474	0	0	0	0	0	0	0
EDUCACIÓN ESPECIAL	5.122	4.761	4.554	4.597	4.472	4.346	4.275	4.431	4.362	4.504
E.S.O.	31.508	55.815	148.648	205.532	232.241	252.771	246.350	242.892	240.826	240.822
E.S.O. Primer ciclo	5.343	10.454	81.279	129.514	123.267	119.311	117.909	118.206	119.030	121.143
E.S.O. Segundo ciclo	26.165	45.361	67.369	76.018	108.974	133.460	128.441	124.686	121.796	119.679
BACHILLERATOS	246.127	221.979	198.676	184.777	149.525	117.630	110.385	102.474	97.863	94.745
Bachillerato (1)	8.384	12.524	16.062	30.191	45.390	53.040	76.564	94.559	93.470	89.608
B.U.P. y C.O.U.	229.421	202.762	173.772	146.882	97.013	59.164	28.650	3.537	0	0
Bachillerato Experimental	0	0	0	0	0	0	0	0	0	0
B.U.P. y C.O.U. a distancia	8.322	6.693	8.842	7.704	6.986	4.590	2.813	705	0	0
Bachillerato a distancia	0	0	0	0	136	836	2.358	3.673	4.393	5.137
FORMACIÓN PROFESIONAL	88.560	83.438	77.722	72.065	61.643	56.019	56.062	56.908	56.656	57.634
* F. Profesional (E. Secundaria)	83.622	77.279	67.505	58.058	44.798	34.524	30.444	28.507	26.503	27.462
F.P. I	36.168	29.587	21.685	15.660	6.459	57	0	0	0	0
F.P. II	45.375	43.116	38.733	31.180	22.667	14.643	7.661	3.508	0	0
C.F. Grado Medio / Mód. Prof. II (1)	1.904	2.810	5.170	8.557	12.199	15.700	17.696	19.485	20.544	21.107
C.F.G.M./ Mód. Prof. II a distancia	175	132	0	0	0	0	0	145	164	285
Programas de Garantía Social	0	1.634	1.917	2.661	3.473	4.124	5.087	5.369	5.795	6.070
Curso puente a C. F.G.S.	0	0	0	0	0	0	0	0	0	0
* F. Profesional (E. Superior)	4.938	6.159	10.217	14.007	16.845	21.495	25.618	28.401	30.153	30.172
C.F. Grado Superior / Mód. Prof. III (1)	4.656	5.849	9.790	13.753	16.612	21.409	25.507	27.980	29.567	29.566
C.F.G.S./ Mód. Prof. III a distancia	282	310	427	254	233	86	111	421	586	606
TASAS BRUTAS DE ESCOLARIDAD										
E. Infantil / Preescolar (2)										
(3 - 5 años)	87,9	88,9	90,5	93,8	95,0	96,4	98,6	99,5	99,2	98,2
E. Primaria, E.G.B. y Primer ciclo E.S.O.										
(6 - 13 años)	108,4	116,0	104,5	94,2	103,0	109,6	109,4	107,9	106,4	105,1
E. Secundaria y F.P. (3)										
(14 - 18 años)	88,8	90,3	93,0	94,6	95,4	95,6	95,6	94,4	93,5	93,1
ÍNDICES DE VARIACIÓN DEL ALUMNADO MATRICULADO Y DE LA POBLACIÓN ASOCIADA										
TOTAL										
Alumnado	100,0	97,2	95,0	92,7	90,7	89,4	88,8	89,3	90,7	92,4
Población (3-18 años)	100,0	96,5	93,2	90,1	87,5	85,6	84,2	84,4	85,5	87,0
E. Infantil / Preescolar										
Alumnado	100,0	102,3	104,8	107,9	109,8	114,4	119,9	128,9	140,0	150,7
Población (3 - 5 años)	100,0	100,8	101,2	99,8	98,2	98,0	98,9	102,2	108,0	114,9
E. Primaria, E.G.B. y Primer ciclo E.S.O.										
Alumnado	100,0	95,8	92,1	89,0	87,0	85,7	85,5	86,3	87,5	89,0
Población (6 - 13 años)	100,0	96,1	92,7	90,2	88,5	87,6	86,9	88,0	89,8	91,5
E. Secundaria y F.P. (3)										
Alumnado	100,0	97,2	95,3	92,2	88,7	85,1	81,7	78,7	76,6	75,4
Población (14 - 18 años)	100,0	95,5	91,0	86,6	82,6	79,0	75,9	74,1	72,7	71,9
PORCENTAJE DE ALUMNADO MATRICULADO EN CENTROS DE TITULARIDAD PÚBLICA										
TOTAL	59,2	59,6	59,8	59,6	58,8	58,0	57,0	56,2	55,9	55,6
E. Infantil / Preescolar	58,0	59,7	60,3	60,7	59,8	59,4	57,5	55,7	54,2	53,3
E. Primaria, E.G.B. y Primer ciclo E.S.O.	54,8	54,9	54,8	54,7	54,1	53,8	53,6	53,5	53,9	54,1
E. Secundaria y F.P. (3)	66,2	66,4	66,6	66,2	65,0	63,4	61,8	60,9	60,4	60,1

(1) Incluye Régimen Ordinario y Régimen Adultos.

(2) En este nivel se ha calculado la tasa neta del grupo de edad (3 - 5 años).

(3) Incluye el alumnado de 2º ciclo de ESO, BUP y COU, Bachillerato, Bach. Experimental, F.P., Ciclos Formativos / Módulos Prof. y Prog. de Garantía Social

I. SERIES DECENALES DE ENSEÑANZAS DE RÉGIMEN GENERAL NO UNIVERSITARIAS

11.14. Datos e indicadores de alumnado matriculado, profesorado y unidades. MADRID (Comunidad de)

(Conclusión)

	1994-95	1995-96	1996-97	1997-98	1998-99	1999-00	2000-01	2001-02	2002-03	2003-04
PROFESORADO (1)										
Todos los Centros	58.550	58.392	57.452	58.501	60.607	62.317	64.009	67.221	69.179	72.224
Centros Públicos	37.096	37.135	37.759	38.564	39.351	40.544	41.141	43.009	43.742	45.646
Centros Privados	21.454	21.257	19.693	19.937	21.256	21.773	22.868	24.212	25.437	26.578
ÍNDICES DE VARIACIÓN DEL PROFESORADO										
Todos los Centros	100,0	99,7	98,1	99,9	103,5	106,4	109,3	114,8	118,2	123,4
Centros Públicos	100,0	100,1	101,8	104,0	106,1	109,3	110,9	115,9	117,9	123,0
Centros Privados	100,0	99,1	91,8	92,9	99,1	101,5	106,6	112,9	118,6	123,9
NÚMERO MEDIO DE ALUMNOS POR PROFESOR										
Todos los Centros	17,1	16,7	16,6	15,9	15,0	14,4	13,9	13,3	13,2	12,8
Centros Públicos	16,1	15,7	15,2	14,5	13,7	12,9	12,4	11,8	11,7	11,4
Centros Privados	18,9	18,4	19,3	18,7	17,5	17,2	16,7	16,1	15,7	15,4
NÚMERO MEDIO DE ALUMNOS POR UNIDAD EN E. INFANTIL / PREESCOLAR, E. PRIMARIA / E.G.B. Y E.S.O.										
TODOS LOS CENTROS										
E. Infantil / Preescolar	22,1	21,8	21,6	21,2	20,6	20,0	19,9	19,9	19,8	19,8
E. Primaria / E.G.B.	26,2	25,5	24,7	23,7	23,4	23,3	23,1	23,1	23,3	23,2
Primer ciclo E.S.O.	30,9	29,7	27,9	27,4	26,8	26,7	26,2	26,3	26,7	26,4
Segundo ciclo E.S.O.	28,4	28,4	29,0	28,4	28,2	27,5	27,0	26,7	25,7	25,4
CENTROS PÚBLICOS										
E. Infantil / Preescolar	20,7	20,7	20,6	20,3	19,6	18,8	18,8	18,8	18,9	19,0
E. Primaria / E.G.B.	24,3	23,9	23,1	22,3	22,0	21,8	21,6	21,7	21,9	21,8
Primer ciclo E.S.O.	25,9	27,3	26,8	26,0	25,4	25,2	24,9	24,8	25,7	25,4
Segundo ciclo E.S.O.	28,5	28,3	29,0	28,4	27,9	27,0	26,3	25,8	25,2	25,2
CENTROS PRIVADOS										
E. Infantil / Preescolar	24,4	23,6	23,4	22,9	22,3	22,0	21,8	21,6	21,0	20,8
E. Primaria / E.G.B.	28,9	27,9	26,9	25,7	25,4	25,3	25,1	25,1	25,2	25,1
Primer ciclo E.S.O.	32,4	32,1	29,9	29,4	28,8	28,6	27,9	28,1	28,0	27,7
Segundo ciclo E.S.O.	25,9	28,8	28,7	28,8	28,8	28,3	28,0	27,9	26,4	25,7

(1) Incluye el profesorado de E. Infantil / Preescolar, E. Primaria / E.G.B., E. Especial, E.S.O., Bachilleratos y Formación Profesional.

I. SERIES DECENALES DE ENSEÑANZAS DE RÉGIMEN GENERAL NO UNIVERSITARIAS

11.15. Datos e indicadores de alumnado matriculado, profesorado y unidades. MURCIA (Región de)

(Continúa)

	1994-95	1995-96	1996-97	1997-98	1998-99	1999-00	2000-01	2001-02	2002-03	2003-04
ALUMNADO MATRICULADO										
TOTAL	244.249	243.304	240.601	236.039	232.855	231.557	230.154	231.233	234.660	240.980
E. INFANTIL / PREESCOLAR	34.558	36.770	38.605	38.871	39.261	40.068	41.449	43.109	45.614	48.425
E. Infantil Primer ciclo (0-2 años)	1.162	1.940	2.270	2.377	2.708	3.083	3.132	3.657	4.003	4.833
E. Infantil Segundo ciclo (3-5 años)	33.396	34.830	36.335	36.494	36.553	36.985	38.317	39.452	41.611	43.592
E. PRIMARIA / E.G.B.	131.811	127.546	104.975	88.393	88.246	87.883	87.301	87.323	88.291	90.314
E. Primaria y E.G.B. (Cursos 1º a 6º)	95.192	91.582	89.389	88.393	88.246	87.883	87.301	87.323	88.291	90.314
E.G.B. (Cursos 7º y 8º)	36.619	35.964	15.586	0	0	0	0	0	0	0
EDUCACIÓN ESPECIAL	717	703	712	738	714	726	735	727	751	770
E.S.O.	11.958	17.018	39.907	55.455	60.603	64.581	63.498	63.464	64.333	64.924
E.S.O. Primer ciclo	2.092	2.327	20.916	34.393	32.771	32.179	32.222	32.694	33.543	34.223
E.S.O. Segundo ciclo	9.866	14.691	18.991	21.062	27.832	32.402	31.276	30.770	30.790	30.701
BACHILLERATOS	40.448	37.999	35.606	34.341	28.652	24.040	23.496	21.539	20.435	20.595
Bachillerato (1)	2.692	4.374	6.613	9.611	12.115	13.306	17.720	20.239	19.583	19.459
B.U.P. y C.O.U.	36.899	32.753	28.073	23.892	15.601	9.733	4.824	434	0	0
Bachillerato Experimental	0	0	0	0	0	0	0	0	0	0
B.U.P. y C.O.U. a distancia	857	872	920	838	833	681	483	210	0	0
Bachillerato a distancia	0	0	0	0	103	320	469	656	852	1.136
FORMACIÓN PROFESIONAL	24.757	23.268	20.796	18.241	15.379	14.259	13.675	15.071	15.236	15.952
* F. Profesional (E. Secundaria)	24.513	22.434	18.851	15.516	12.079	10.029	8.558	9.147	8.642	9.189
F.P. I	10.926	8.695	6.386	4.561	1.931	54	0	0	0	0
F.P. II	12.905	12.111	9.795	7.225	5.192	3.481	1.701	853	0	0
C.F. Grado Medio / Mód. Prof. II (1)	641	869	1.848	2.703	3.752	4.703	5.703	6.194	6.455	6.672
C.F.G.M./ Mód. Prof. II a distancia	41	37	0	0	0	0	0	0	0	0
Programas de Garantía Social	0	722	822	1.027	1.204	1.791	1.154	2.100	2.187	2.517
Curso puente a C. F.G.S.	0	0	0	0	0	0	0	0	0	0
* F. Profesional (E. Superior)	244	834	1.945	2.725	3.300	4.230	5.117	5.924	6.594	6.763
C.F. Grado Superior / Mód. Prof. III (1)	244	834	1.945	2.725	3.300	4.230	5.117	5.924	6.594	6.763
C.F.G.S./ Mód. Prof. III a distancia	0	0	0	0	0	0	0	0	0	0
TASAS BRUTAS DE ESCOLARIDAD										
E. Infantil / Preescolar (2)										
(3 - 5 años)	81,2	84,9	89,6	92,5	94,4	96,2	98,9	99,9	100,0	100,0
E. Primaria, E.G.B. y Primer ciclo E.S.O.										
(6 - 13 años)	110,6	120,6	107,4	96,3	103,1	107,6	106,8	106,0	105,8	106,5
E. Secundaria y F.P. (3)										
(14 - 18 años)	77,6	79,9	81,2	81,9	83,0	85,0	85,5	86,3	86,2	87,5
ÍNDICES DE VARIACIÓN DEL ALUMNADO MATRICULADO Y DE LA POBLACIÓN ASOCIADA										
TOTAL										
Alumnado	100,0	99,6	98,5	96,6	95,3	94,8	94,2	94,7	96,1	98,7
Población (3-18 años)	100,0	98,1	96,1	93,8	91,8	90,1	88,7	88,4	88,9	89,9
E. Infantil / Preescolar										
Alumnado	100,0	106,4	111,7	112,5	113,6	115,9	119,9	124,7	132,0	140,1
Población (3 - 5 años)	100,0	99,7	98,6	95,9	94,1	93,4	94,2	96,0	98,9	103,1
E. Primaria, E.G.B. y Primer ciclo E.S.O.										
Alumnado	100,0	97,0	94,0	91,7	90,4	89,7	89,3	89,6	91,0	93,0
Población (6 - 13 años)	100,0	97,4	95,3	93,9	93,0	92,3	91,7	92,0	92,9	93,8
E. Secundaria y F.P. (3)										
Alumnado	100,0	101,2	100,4	98,1	95,7	94,2	91,2	89,8	88,5	89,6
Población (14 - 18 años)	100,0	98,3	95,9	92,9	89,5	85,9	82,8	80,7	79,7	79,5
PORCENTAJE DE ALUMNADO MATRICULADO EN CENTROS DE TITULARIDAD PÚBLICA										
TOTAL	78,1	78,3	78,4	78,2	77,1	75,9	75,4	74,5	74,4	74,2
E. Infantil / Preescolar	74,1	74,9	76,0	76,0	75,4	74,1	73,2	71,5	71,9	71,2
E. Primaria, E.G.B. y Primer ciclo E.S.O.	74,2	74,5	74,5	74,3	73,8	73,3	73,0	72,5	72,5	72,5
E. Secundaria y F.P. (3)	87,0	86,5	86,1	85,8	83,7	81,5	81,0	79,9	79,8	79,7

(1) Incluye Régimen Ordinario y Régimen Adultos.

(2) En este nivel se ha calculado la tasa neta del grupo de edad (3 - 5 años).

(3) Incluye el alumnado de 2º ciclo de ESO, BUP y COU, Bachillerato, Bach. Experimental, F.P., Ciclos Formativos / Módulos Prof. y Prog. de Garantía Social

I. SERIES DECENALES DE ENSEÑANZAS DE RÉGIMEN GENERAL NO UNIVERSITARIAS

11.15. Datos e indicadores de alumnado matriculado, profesorado y unidades. MURCIA (Región de)

(Conclusión)

	1994-95	1995-96	1996-97	1997-98	1998-99	1999-00	2000-01	2001-02	2002-03	2003-04
PROFESORADO (1)										
Todos los Centros	13.851	14.265	14.773	15.151	15.981	16.478	16.398	17.168	17.864	18.283
Centros Públicos	11.606	11.940	12.480	12.781	13.187	13.450	13.296	13.788	14.437	14.657
Centros Privados	2.245	2.325	2.293	2.370	2.794	3.028	3.102	3.380	3.427	3.626
ÍNDICES DE VARIACIÓN DEL PROFESORADO										
Todos los Centros	100,0	103,0	106,7	109,4	115,4	119,0	118,4	123,9	129,0	132,0
Centros Públicos	100,0	102,9	107,5	110,1	113,6	115,9	114,6	118,8	124,4	126,3
Centros Privados	100,0	103,6	102,1	105,6	124,5	134,9	138,2	150,6	152,7	161,5
NÚMERO MEDIO DE ALUMNOS POR PROFESOR										
Todos los Centros	17,6	17,1	16,3	15,6	14,6	14,1	14,0	13,5	13,1	13,2
Centros Públicos	16,5	16,0	15,1	14,5	13,6	13,1	13,1	12,5	12,1	12,2
Centros Privados	23,7	22,6	22,6	21,6	19,0	18,3	18,2	17,4	17,5	17,0
NÚMERO MEDIO DE ALUMNOS POR UNIDAD EN E. INFANTIL / PREESCOLAR, E. PRIMARIA / E.G.B. Y E.S.O.										
TODOS LOS CENTROS										
E. Infantil / Preescolar	23,4	22,7	22,3	21,8	21,1	20,6	20,7	20,7	21,1	21,5
E. Primaria / E.G.B.	25,3	24,7	23,8	22,7	22,4	22,2	22,0	21,9	22,1	22,6
Primer ciclo E.S.O.	30,3	29,1	26,7	26,1	25,8	25,2	25,1	25,5	26,3	26,2
Segundo ciclo E.S.O.	27,3	27,6	28,0	28,0	27,4	26,2	26,2	26,4	26,2	26,1
CENTROS PÚBLICOS										
E. Infantil / Preescolar	22,7	21,9	21,7	21,1	20,4	20,0	20,0	20,0	20,4	20,8
E. Primaria / E.G.B.	23,9	23,5	22,6	21,7	21,4	21,1	20,9	20,8	21,0	21,5
Primer ciclo E.S.O.	26,2	23,5	25,4	24,8	24,6	24,0	23,9	24,4	25,3	25,1
Segundo ciclo E.S.O.	27,3	27,6	28,0	27,8	27,3	26,2	26,1	26,5	26,1	26,1
CENTROS PRIVADOS										
E. Infantil / Preescolar	25,7	25,6	24,8	24,3	23,4	22,5	22,6	23,0	23,4	23,2
E. Primaria / E.G.B.	30,4	29,4	28,1	26,5	26,1	25,8	25,8	25,7	25,7	25,8
Primer ciclo E.S.O.	32,0	32,4	31,4	30,5	29,6	28,9	28,9	28,9	29,5	29,5
Segundo ciclo E.S.O.	0,0	28,2	27,5	29,5	27,8	26,5	26,4	26,3	26,4	25,9

(1) Incluye el profesorado de E. Infantil / Preescolar, E. Primaria / E.G.B., E. Especial, E.S.O., Bachilleratos y Formación Profesional.

I. SERIES DECENALES DE ENSEÑANZAS DE RÉGIMEN GENERAL NO UNIVERSITARIAS

11.16. Datos e indicadores de alumnado matriculado, profesorado y unidades. NAVARRA (Comunidad Foral de)

(Continúa)

	1994-95	1995-96	1996-97	1997-98	1998-99	1999-00	2000-01	2001-02	2002-03	2003-04
ALUMNADO MATRICULADO										
TOTAL	93.815	90.720	88.750	86.542	84.252	82.528	80.827	82.013	83.545	84.931
E. INFANTIL / PREESCOLAR	14.071	13.871	13.994	13.885	13.958	14.161	14.658	15.379	16.016	16.472
E. Infantil Primer ciclo (0-2 años)	0	0	0	0	0	0	0	0	0	0
E. Infantil Segundo ciclo (3-5 años)	14.071	13.871	13.994	13.885	13.958	14.161	14.658	15.379	16.016	16.472
E. PRIMARIA / E.G.B.	45.856	31.841	30.123	29.646	29.188	29.159	29.229	29.768	30.883	31.710
E. Primaria y E.G.B. (Cursos 1º a 6º)	32.280	31.303	30.123	29.646	29.188	29.159	29.229	29.768	30.883	31.710
E.G.B. (Cursos 7º y 8º)	13.576	538	0	0	0	0	0	0	0	0
EDUCACIÓN ESPECIAL	288	255	256	253	231	182	191	210	206	298
E.S.O.	0	11.795	18.662	23.742	22.998	22.072	21.549	21.487	21.432	21.642
E.S.O. Primer ciclo	0	11.795	12.107	11.610	11.097	10.580	10.565	10.755	10.639	10.720
E.S.O. Segundo ciclo	0	0	6.555	12.132	11.901	11.492	10.984	10.732	10.793	10.922
BACHILLERATOS	21.874	21.179	15.170	9.846	9.857	9.217	8.804	8.253	7.853	7.422
Bachillerato (1)	0	0	0	0	4.627	8.483	8.426	8.113	7.640	7.228
B.U.P. y C.O.U.	16.747	16.328	11.919	7.907	4.114	419	155	0	0	0
Bachillerato Experimental	4.574	4.294	2.619	1.403	693	0	0	0	0	0
B.U.P. y C.O.U. a distancia	553	557	632	536	423	315	149	0	0	0
Bachillerato a distancia	0	0	0	0	0	0	74	140	213	194
FORMACIÓN PROFESIONAL	11.726	11.779	10.545	9.170	8.020	7.737	6.396	6.916	7.155	7.387
* F. Profesional (E. Secundaria)	11.437	11.445	10.032	8.401	6.971	5.861	3.786	3.973	3.884	3.992
F.P. I	4.399	4.406	2.448	360	0	0	0	0	0	0
F.P. II	6.712	6.723	6.597	6.293	4.290	2.314	0	0	0	0
C.F. Grado Medio / Mód. Prof. II (1)	326	316	451	831	2.045	2.828	3.048	3.266	3.079	3.167
C.F.G.M./ Mód. Prof. II a distancia	0	0	0	0	0	0	0	0	0	0
Programas de Garantía Social	0	0	536	917	636	719	738	707	805	825
Curso puente a C. F.G.S.	0	0	0	0	0	0	0	0	0	0
* F. Profesional (E. Superior)	289	334	513	769	1.049	1.876	2.610	2.943	3.271	3.395
C.F. Grado Superior / Mód. Prof. III (1)	289	334	513	769	1.049	1.876	2.610	2.943	3.271	3.395
C.F.G.S./ Mód. Prof. III a distancia	0	0	0	0	0	0	0	0	0	0
TASAS BRUTAS DE ESCOLARIDAD										
E. Infantil / Preescolar (2)										
(3 - 5 años)	99,0	98,4	98,5	98,1	97,7	97,3	98,0	99,5	100,0	100,0
E. Primaria, E.G.B. y Primer ciclo E.S.O.										
(6 - 13 años)	102,6	73,8	87,8	102,4	102,6	102,4	101,7	102,4	103,4	103,7
E. Secundaria y F.P. (3)										
(14 - 18 años)	86,0	87,8	89,9	91,3	91,8	92,2	89,0	91,8	93,8	94,9
ÍNDICES DE VARIACIÓN DEL ALUMNADO MATRICULADO Y DE LA POBLACIÓN ASOCIADA										
TOTAL										
Alumnado	100,0	96,7	94,6	92,2	89,8	88,0	86,2	87,4	89,1	90,5
Población (3-18 años)	100,0	96,8	93,7	90,9	88,6	86,9	85,7	84,9	85,5	86,4
E. Infantil / Preescolar										
Alumnado	100,0	98,6	99,5	98,7	99,2	100,6	104,2	109,3	113,8	117,1
Población (3 - 5 años)	100,0	99,2	99,9	99,6	100,5	102,4	105,2	108,7	112,6	115,4
E. Primaria, E.G.B. y Primer ciclo E.S.O.										
Alumnado	100,0	95,2	92,1	90,0	87,9	86,7	86,8	88,4	90,5	92,5
Población (6 - 13 años)	100,0	96,6	93,5	91,3	89,6	88,9	88,5	88,5	90,2	92,0
E. Secundaria y F.P. (3)										
Alumnado	100,0	98,1	96,0	92,7	88,6	84,7	77,9	77,1	76,8	76,6
Población (14 - 18 años)	100,0	96,1	91,8	87,4	83,0	78,9	75,3	72,2	70,4	69,4
PORCENTAJE DE ALUMNADO MATRICULADO EN CENTROS DE TITULARIDAD PÚBLICA										
TOTAL	59,4	60,1	60,4	60,6	61,1	61,1	61,3	61,9	62,4	62,8
E. Infantil / Preescolar	55,9	57,7	59,1	60,0	60,5	60,7	61,6	62,3	62,4	62,3
E. Primaria, E.G.B. y Primer ciclo E.S.O.	56,2	57,2	57,9	58,1	58,8	59,1	59,4	60,0	61,1	62,1
E. Secundaria y F.P. (3)	65,4	65,5	64,5	64,2	64,8	64,4	64,3	64,7	64,6	64,6

(1) Incluye Régimen Ordinario y Régimen Adultos.

(2) En este nivel se ha calculado la tasa neta del grupo de edad (3 - 5 años).

(3) Incluye el alumnado de 2º ciclo de ESO, BUP y COU, Bachillerato, Bach. Experimental, F.P., Ciclos Formativos / Módulos Prof. y Prog. de Garantía Social

I. SERIES DECENALES DE ENSEÑANZAS DE RÉGIMEN GENERAL NO UNIVERSITARIAS

11.16. Datos e indicadores de alumnado matriculado, profesorado y unidades. NAVARRA (Comunidad Foral de)

(Conclusión)

	1994-95	1995-96	1996-97	1997-98	1998-99	1999-00	2000-01	2001-02	2002-03	2003-04
PROFESORADO (1)										
Todos los Centros	6.372	6.615	7.264	7.188	7.232	7.472	7.519	7.737	8.015	8.248
Centros Públicos	4.282	4.479	5.095	5.000	5.074	5.239	5.296	5.460	5.667	5.793
Centros Privados	2.090	2.136	2.169	2.188	2.158	2.233	2.223	2.277	2.348	2.455
ÍNDICES DE VARIACIÓN DEL PROFESORADO										
Todos los Centros	100,0	103,8	114,0	112,8	113,5	117,3	118,0	121,4	125,8	129,4
Centros Públicos	100,0	104,6	119,0	116,8	118,5	122,3	123,7	127,5	132,3	135,3
Centros Privados	100,0	102,2	103,8	104,7	103,3	106,8	106,4	108,9	112,3	117,5
NÚMERO MEDIO DE ALUMNOS POR PROFESOR										
Todos los Centros	14,7	13,7	12,2	12,0	11,6	11,0	10,7	10,6	10,4	10,3
Centros Públicos	13,1	12,2	10,6	10,5	10,2	9,7	9,4	9,3	9,2	9,2
Centros Privados	18,1	16,8	16,1	15,5	15,1	14,3	14,0	13,7	13,3	12,8
NÚMERO MEDIO DE ALUMNOS POR UNIDAD EN E. INFANTIL / PREESCOLAR, E. PRIMARIA / E.G.B. Y E.S.O.										
TODOS LOS CENTROS										
E. Infantil / Preescolar	20,1	19,7	19,4	19,0	18,7	18,5	19,0	19,2	19,4	19,3
E. Primaria / E.G.B.	20,9	20,1	19,6	19,4	19,1	18,9	18,7	18,5	18,8	18,8
Primer ciclo E.S.O.	0,0	26,3	25,9	25,8	24,9	24,8	24,6	24,2	24,1	23,5
Segundo ciclo E.S.O.	0,0	0,0	26,9	25,6	24,4	23,7	23,4	22,1	22,0	21,4
CENTROS PÚBLICOS										
E. Infantil / Preescolar	17,9	17,7	17,5	17,4	17,1	16,8	17,4	17,6	17,8	17,6
E. Primaria / E.G.B.	18,2	17,6	17,2	17,0	16,8	16,7	16,5	16,3	16,6	16,8
Primer ciclo E.S.O.	0,0	23,9	24,0	24,3	23,2	23,1	23,1	22,5	22,7	22,2
Segundo ciclo E.S.O.	0,0	0,0	24,7	23,4	22,3	21,8	21,8	20,4	20,5	19,8
CENTROS PRIVADOS										
E. Infantil / Preescolar	23,9	23,4	23,0	22,1	21,8	22,1	22,3	22,7	22,9	22,9
E. Primaria / E.G.B.	26,1	25,0	24,4	24,0	23,9	23,4	23,2	23,3	23,7	23,5
Primer ciclo E.S.O.	0,0	30,0	29,1	28,2	27,6	27,5	27,1	26,8	26,4	25,6
Segundo ciclo E.S.O.	0,0	0,0	30,6	29,4	28,2	27,1	26,0	25,1	24,5	24,1

(1) Incluye el profesorado de E. Infantil / Preescolar, E. Primaria / E.G.B., E. Especial, E.S.O., Bachilleratos y Formación Profesional.

I. SERIES DECENALES DE ENSEÑANZAS DE RÉGIMEN GENERAL NO UNIVERSITARIAS

11.17. Datos e indicadores de alumnado matriculado, profesorado y unidades. PAÍS VASCO

(Continúa)

	1994-95	1995-96	1996-97	1997-98	1998-99	1999-00	2000-01	2001-02	2002-03	2003-04
ALUMNADO MATRICULADO										
TOTAL	389.039	375.852	360.421	343.861	329.862	319.864	312.237	305.990	304.488	305.684
E. INFANTIL / PREESCOLAR	53.045	54.184	54.981	55.287	55.338	56.716	58.657	60.996	63.980	68.754
E. Infantil Primer ciclo (0-2 años)	3.647	5.343	6.497	7.635	8.764	9.777	10.712	12.046	13.748	17.142
E. Infantil Segundo ciclo (3-5 años)	49.398	48.841	48.484	47.652	46.574	46.939	47.945	48.950	50.232	51.612
E. PRIMARIA / E.G.B.	179.285	168.172	110.729	105.927	102.294	99.953	97.787	96.827	97.139	97.802
E. Primaria y E.G.B. (Cursos 1º a 6º)	124.196	116.939	110.729	105.927	102.294	99.953	97.787	96.827	97.139	97.802
E.G.B. (Cursos 7º y 8º)	55.089	51.233	0	0	0	0	0	0	0	0
EDUCACIÓN ESPECIAL	1.542	1.535	1.411	1.295	1.138	1.048	1.057	988	964	987
E.S.O.	0	0	47.138	70.266	89.448	85.660	81.421	77.634	74.147	72.220
E.S.O. Primer ciclo	0	0	47.138	44.772	42.826	40.285	38.618	37.271	35.841	35.494
E.S.O. Segundo ciclo	0	0	0	25.494	46.622	45.375	42.803	40.363	38.306	36.726
BACHILLERATOS	108.733	104.851	99.759	72.106	46.102	42.754	39.514	36.699	34.469	32.631
Bachillerato (1)	4.251	7.046	8.234	26.919	42.202	41.153	38.452	35.675	33.197	31.257
B.U.P. y C.O.U.	73.500	69.558	65.461	32.883	2.782	716	184	0	0	0
Bachillerato Experimental	29.395	26.849	24.638	10.941	0	0	0	0	0	0
B.U.P. y C.O.U. a distancia	1.587	1.398	1.426	1.363	1.118	632	177	0	0	0
Bachillerato a distancia	0	0	0	0	0	253	701	1.024	1.272	1.374
FORMACIÓN PROFESIONAL	46.434	47.110	46.403	38.980	35.542	33.733	33.801	32.846	33.789	33.290
* F. Profesional (E. Secundaria)	44.435	44.180	42.278	32.252	24.626	18.420	15.865	14.350	15.163	15.186
F.P. I	13.641	12.794	12.011	6.204	949	0	0	0	0	0
F.P. II	30.173	27.380	25.010	18.615	11.736	4.505	1.646	0	0	0
C.F. Grado Medio / Mód. Prof. II (1)	621	1.002	1.473	3.981	8.305	10.534	10.951	11.023	11.203	10.999
C.F.G.M./ Mód. Prof. II a distancia	0	0	0	0	0	0	0	0	0	0
Programas de Garantía Social	0	3.004	3.784	3.452	3.636	3.381	3.268	3.327	3.960	4.187
Curso puente a C. F.G.S.	0	0	0	0	0	0	0	0	0	0
* F. Profesional (E. Superior)	1.999	2.930	4.125	6.728	10.916	15.313	17.936	18.496	18.626	18.104
C.F. Grado Superior / Mód. Prof. III (1)	1.999	2.930	4.125	6.728	10.916	15.263	17.936	18.496	18.626	18.104
C.F.G.S./ Mód. Prof. III a distancia	0	0	0	0	0	50	0	0	0	0
TASAS BRUTAS DE ESCOLARIDAD										
E. Infantil / Preescolar (2)										
(3 - 5 años)	100,0	100,0	100,0	100,0	100,0	100,0	100,0	100,0	100,0	100,0
E. Primaria, E.G.B. y Primer ciclo E.S.O.										
(6 - 13 años)	107,3	106,6	73,9	91,7	107,7	108,3	107,2	106,1	105,4	104,5
E. Secundaria y F.P. (3)										
(14 - 18 años)	99,1	102,9	105,6	105,3	105,6	106,8	107,8	107,7	109,7	110,4
ÍNDICES DE VARIACIÓN DEL ALUMNADO MATRICULADO Y DE LA POBLACIÓN ASOCIADA										
TOTAL										
Alumnado	100,0	96,6	92,6	88,4	84,8	82,2	80,3	78,7	78,3	78,6
Población (3-18 años)	100,0	95,0	90,2	85,9	82,2	79,3	76,9	75,1	74,0	73,4
E. Infantil / Preescolar										
Alumnado	100,0	102,1	103,6	104,2	104,3	106,9	110,6	115,0	120,6	129,6
Población (3 - 5 años)	100,0	99,1	98,2	96,5	95,6	96,4	98,0	99,7	103,0	106,3
E. Primaria, E.G.B. y Primer ciclo E.S.O.										
Alumnado	100,0	93,8	88,1	84,1	80,9	78,2	76,1	74,8	74,2	74,3
Población (6 - 13 años)	100,0	94,4	89,6	85,8	82,7	80,3	78,5	77,4	76,9	77,0
E. Secundaria y F.P. (3)										
Alumnado	100,0	97,9	94,2	88,0	82,7	78,5	74,8	70,8	68,7	66,2
Población (14 - 18 años)	100,0	94,3	88,4	82,8	77,6	72,9	68,7	65,2	62,0	59,4
PORCENTAJE DE ALUMNADO MATRICULADO EN CENTROS DE TITULARIDAD PÚBLICA										
TOTAL	49,2	49,5	49,7	49,3	48,0	47,6	47,5	47,5	47,4	47,3
E. Infantil / Preescolar	50,2	51,4	52,9	53,7	53,4	52,8	52,1	51,6	50,6	48,9
E. Primaria, E.G.B. y Primer ciclo E.S.O.	45,2	45,0	44,7	44,5	44,3	44,2	44,4	44,7	45,1	45,8
E. Secundaria y F.P. (3)	53,5	54,0	54,0	52,9	50,1	49,1	48,7	48,8	48,4	48,3

(1) Incluye Régimen Ordinario y Régimen Adultos.

(2) En este nivel se ha calculado la tasa neta del grupo de edad (3 - 5 años).

(3) Incluye el alumnado de 2º ciclo de ESO, BUP y COU, Bachillerato, Bach. Experimental, F.P., Ciclos Formativos / Módulos Prof. y Prog. de Garantía Social

I. SERIES DECENALES DE ENSEÑANZAS DE RÉGIMEN GENERAL NO UNIVERSITARIAS

11.17. Datos e indicadores de alumnado matriculado, profesorado y unidades. PAÍS VASCO

(Conclusión)

	1994-95	1995-96	1996-97	1997-98	1998-99	1999-00	2000-01	2001-02	2002-03	2003-04
PROFESORADO (1)										
Todos los Centros	26.558	26.342	25.893	26.414	27.491	27.536	27.843	27.990	28.456	28.421
Centros Públicos	15.283	15.303	15.557	16.098	16.792	16.650	16.634	16.825	16.852	16.724
Centros Privados	11.275	11.039	10.336	10.316	10.699	10.886	11.209	11.165	11.604	11.697
ÍNDICES DE VARIACIÓN DEL PROFESORADO										
Todos los Centros	100,0	99,2	97,5	99,5	103,5	103,7	104,8	105,4	107,1	107,0
Centros Públicos	100,0	100,1	101,8	105,3	109,9	108,9	108,8	110,1	110,3	109,4
Centros Privados	100,0	97,9	91,7	91,5	94,9	96,5	99,4	99,0	102,9	103,7
NÚMERO MEDIO DE ALUMNOS POR PROFESOR										
Todos los Centros	14,6	14,3	13,9	13,0	12,0	11,6	11,2	10,9	10,7	10,8
Centros Públicos	12,6	12,2	11,6	10,6	9,5	9,2	8,9	8,7	8,6	8,7
Centros Privados	17,5	17,1	17,5	16,8	16,0	15,4	14,6	14,3	13,7	13,7
NÚMERO MEDIO DE ALUMNOS POR UNIDAD EN E. INFANTIL / PREESCOLAR, E. PRIMARIA / E.G.B. Y E.S.O.										
TODOS LOS CENTROS										
E. Infantil / Preescolar	18,1	17,8	18,0	17,6	17,2	17,4	17,4	17,4	17,5	17,4
E. Primaria / E.G.B.	20,8	20,2	19,3	19,1	18,8	18,6	18,6	18,6	18,9	19,0
Primer ciclo E.S.O.	0,0	0,0	24,7	24,3	22,9	22,3	22,1	21,6	21,4	21,4
Segundo ciclo E.S.O.	0,0	0,0	0,0	24,7	24,1	23,9	21,4	20,8	19,8	19,5
CENTROS PÚBLICOS										
E. Infantil / Preescolar	16,2	15,9	16,5	16,2	15,8	15,9	15,8	15,8	16,0	16,2
E. Primaria / E.G.B.	16,9	16,5	16,0	15,9	15,9	15,9	16,1	16,2	16,6	16,8
Primer ciclo E.S.O.	0,0	0,0	22,1	21,4	19,2	18,5	18,4	18,1	18,2	18,7
Segundo ciclo E.S.O.	0,0	0,0	0,0	22,5	21,4	21,3	17,8	17,2	16,6	16,5
CENTROS PRIVADOS										
E. Infantil / Preescolar	20,6	20,3	20,1	19,6	19,2	19,4	19,5	19,6	19,3	18,7
E. Primaria / E.G.B.	25,6	24,7	23,2	22,7	22,1	21,7	21,5	21,4	21,5	21,5
Primer ciclo E.S.O.	0,0	0,0	27,3	27,2	26,8	26,0	25,6	25,0	24,4	23,9
Segundo ciclo E.S.O.	0,0	0,0	0,0	27,1	26,8	26,5	25,3	24,4	23,0	22,4

(1) Incluye el profesorado de E. Infantil / Preescolar, E. Primaria / E.G.B., E. Especial, E.S.O., Bachilleratos y Formación Profesional.

I. SERIES DECENALES DE ENSEÑANZAS DE RÉGIMEN GENERAL NO UNIVERSITARIAS

11.18. Datos e indicadores de alumnado matriculado, profesorado y unidades. LA RIOJA

(Continúa)

	1994-95	1995-96	1996-97	1997-98	1998-99	1999-00	2000-01	2001-02	2002-03	2003-04
ALUMNADO MATRICULADO										
TOTAL	49.144	47.707	46.269	44.637	43.297	42.358	41.684	41.327	41.666	41.960
E. INFANTIL / PREESCOLAR	6.777	6.874	6.777	6.706	6.617	6.653	6.872	7.212	7.531	7.862
E. Infantil Primer ciclo (0-2 años)	148	149	156	138	138	144	175	182	179	272
E. Infantil Segundo ciclo (3-5 años)	6.629	6.725	6.621	6.568	6.479	6.509	6.697	7.030	7.352	7.590
E. PRIMARIA / E.G.B.	23.203	22.130	17.501	15.315	15.032	14.830	14.769	14.698	14.839	15.127
E. Primaria y E.G.B. (Cursos 1º a 6º)	16.836	16.183	15.791	15.315	15.032	14.830	14.769	14.698	14.839	15.127
E.G.B. (Cursos 7º y 8º)	6.367	5.947	1.710	0	0	0	0	0	0	0
EDUCACIÓN ESPECIAL	149	143	130	127	124	121	118	120	117	121
E.S.O.	2.172	4.108	9.213	11.203	11.644	11.879	11.518	11.413	11.551	11.557
E.S.O. Primer ciclo	742	848	4.808	6.275	6.070	5.798	5.767	5.797	5.920	5.905
E.S.O. Segundo ciclo	1.430	3.260	4.405	4.928	5.574	6.081	5.751	5.616	5.631	5.652
BACHILLERATOS	9.158	7.528	6.557	6.038	5.364	4.804	4.443	4.163	3.992	3.779
Bachillerato (1)	271	314	1.193	2.377	3.182	3.578	3.780	3.911	3.730	3.523
B.U.P. y C.O.U.	8.491	6.783	4.919	3.252	1.860	875	374	0	0	0
Bachillerato Experimental	0	0	0	0	0	0	0	0	0	0
B.U.P. y C.O.U. a distancia	396	431	445	409	295	268	131	55	0	0
Bachillerato a distancia	0	0	0	0	27	83	158	197	262	256
FORMACIÓN PROFESIONAL	7.685	6.924	6.091	5.248	4.516	4.071	3.964	3.721	3.636	3.514
* F. Profesional (E. Secundaria)	7.663	6.794	5.903	5.028	3.929	3.071	2.663	2.326	2.074	2.026
F.P. I	3.482	2.663	1.785	1.033	427	0	0	0	0	0
F.P. II	4.114	3.923	3.493	3.003	2.076	1.330	604	243	0	0
C.F. Grado Medio / Mód. Prof. II (1)	21	53	429	775	1.130	1.464	1.748	1.782	1.754	1.707
C.F.G.M./ Mód. Prof. II a distancia	46	45	18	0	0	0	0	0	0	0
Programas de Garantía Social	0	110	178	217	296	277	311	301	320	319
Curso puente a C. F.G.S.	0	0	0	0	0	0	0	0	0	0
* F. Profesional (E. Superior)	22	130	188	220	587	1.000	1.301	1.395	1.562	1.488
C.F. Grado Superior / Mód. Prof. III (1)	22	90	138	170	537	1.000	1.253	1.379	1.562	1.488
C.F.G.S./ Mód. Prof. III a distancia	0	40	50	50	50	0	48	16	0	0
TASAS BRUTAS DE ESCOLARIDAD										
E. Infantil / Preescolar (2)										
(3 - 5 años)	95,1	99,1	100,0	100,0	100,0	100,0	100,0	100,0	100,0	100,0
E. Primaria, E.G.B. y Primer ciclo E.S.O.										
(6 - 13 años)	107,3	118,3	105,4	100,3	104,6	107,6	106,9	105,3	104,9	104,7
E. Secundaria y F.P. (3)										
(14 - 18 años)	95,0	95,5	96,2	96,1	96,2	97,3	95,9	93,6	93,4	91,9
ÍNDICES DE VARIACIÓN DEL ALUMNADO MATRICULADO Y DE LA POBLACIÓN ASOCIADA										
TOTAL										
Alumnado	100,0	97,1	94,1	90,8	88,1	86,2	84,8	84,1	84,8	85,4
Población (3-18 años)	100,0	96,5	93,0	89,8	87,0	85,1	83,6	83,6	84,3	85,4
E. Infantil / Preescolar										
Alumnado	100,0	101,4	100,0	99,0	97,6	98,2	101,4	106,4	111,1	116,0
Población (3 - 5 años)	100,0	97,3	94,6	93,6	92,4	93,3	94,8	98,4	103,3	108,0
E. Primaria, E.G.B. y Primer ciclo E.S.O.										
Alumnado	100,0	96,0	93,2	90,2	88,1	86,1	85,8	85,6	86,7	87,8
Población (6 - 13 años)	100,0	96,2	93,2	90,4	88,3	87,1	86,0	86,4	87,5	88,9
E. Secundaria y F.P. (3)										
Alumnado	100,0	96,9	93,3	88,7	84,6	81,8	77,5	73,9	72,6	70,8
Población (14 - 18 años)	100,0	96,4	92,2	87,7	83,5	79,9	76,7	75,0	73,8	73,2
PORCENTAJE DE ALUMNADO MATRICULADO EN CENTROS DE TITULARIDAD PÚBLICA										
TOTAL	67,9	67,5	67,1	67,4	66,9	66,1	65,7	66,0	66,1	66,2
E. Infantil / Preescolar	63,4	64,5	64,8	65,7	65,9	64,7	63,9	63,5	63,6	63,1
E. Primaria, E.G.B. y Primer ciclo E.S.O.	61,9	62,0	62,1	63,0	63,0	63,4	63,7	64,2	64,5	64,8
E. Secundaria y F.P. (3)	77,7	75,8	74,7	74,0	72,7	70,6	69,5	70,2	70,0	70,5

(1) Incluye Régimen Ordinario y Régimen Adultos.

(2) En este nivel se ha calculado la tasa neta del grupo de edad (3 - 5 años).

(3) Incluye el alumnado de 2º ciclo de ESO, BUP y COU, Bachillerato, Bach. Experimental, F.P., Ciclos Formativos / Módulos Prof. y Prog. de Garantía Social

I. SERIES DECENALES DE ENSEÑANZAS DE RÉGIMEN GENERAL NO UNIVERSITARIAS

11.18. Datos e indicadores de alumnado matriculado, profesorado y unidades. LA RIOJA

(Conclusión)

	1994-95	1995-96	1996-97	1997-98	1998-99	1999-00	2000-01	2001-02	2002-03	2003-04
PROFESORADO (1)										
Todos los Centros	3.103	3.180	3.149	3.181	3.209	3.258	3.309	3.313	3.323	3.400
Centros Públicos	2.273	2.352	2.372	2.417	2.395	2.421	2.450	2.442	2.449	2.502
Centros Privados	830	828	777	764	814	837	859	871	874	898
ÍNDICES DE VARIACIÓN DEL PROFESORADO										
Todos los Centros	100,0	102,5	101,5	102,5	103,4	105,0	106,6	106,8	107,1	109,6
Centros Públicos	100,0	103,5	104,4	106,3	105,4	106,5	107,8	107,4	107,7	110,1
Centros Privados	100,0	99,8	93,6	92,0	98,1	100,8	103,5	104,9	105,3	108,2
NÚMERO MEDIO DE ALUMNOS POR PROFESOR										
Todos los Centros	15,8	15,0	14,7	14,0	13,5	13,0	12,6	12,5	12,5	12,3
Centros Públicos	14,7	13,8	13,2	12,5	12,1	11,6	11,2	11,2	11,3	11,1
Centros Privados	18,8	18,5	19,4	18,9	17,5	17,0	16,5	16,0	16,1	15,7
NÚMERO MEDIO DE ALUMNOS POR UNIDAD EN E. INFANTIL / PREESCOLAR, E. PRIMARIA / E.G.B. Y E.S.O.										
TODOS LOS CENTROS										
E. Infantil / Preescolar	22,0	22,0	21,3	21,0	20,6	20,6	21,0	21,1	21,8	21,4
E. Primaria / E.G.B.	23,1	22,6	21,6	20,8	20,6	20,4	20,6	20,4	20,9	20,9
Primer ciclo E.S.O.	27,5	26,5	26,7	25,9	25,4	25,0	25,3	25,7	25,7	24,9
Segundo ciclo E.S.O.	27,5	26,9	27,0	26,8	26,7	26,6	26,0	25,9	25,9	25,8
CENTROS PÚBLICOS										
E. Infantil / Preescolar	20,9	21,1	20,4	20,5	20,3	20,3	20,6	20,5	21,0	20,7
E. Primaria / E.G.B.	20,5	20,1	19,1	18,8	18,7	18,7	19,0	18,9	19,4	19,3
Primer ciclo E.S.O.	24,3	25,0	25,6	24,1	23,9	23,5	24,0	24,8	24,9	24,2
Segundo ciclo E.S.O.	27,5	27,1	27,4	26,9	26,7	26,5	25,6	25,8	25,8	25,9
CENTROS PRIVADOS										
E. Infantil / Preescolar	24,3	23,7	23,1	22,1	21,3	21,2	21,6	22,3	23,5	22,9
E. Primaria / E.G.B.	29,3	28,5	27,2	25,6	24,8	24,4	24,3	24,1	24,4	24,4
Primer ciclo E.S.O.	29,1	27,4	29,5	29,4	28,1	27,7	27,6	27,2	27,3	26,3
Segundo ciclo E.S.O.	0,0	25,7	24,6	26,0	26,6	26,7	26,7	26,0	26,2	25,7

(1) Incluye el profesorado de E. Infantil / Preescolar, E. Primaria / E.G.B., E. Especial, E.S.O., Bachilleratos y Formación Profesional.

I. SERIES DECENALES DE ENSEÑANZAS DE RÉGIMEN GENERAL NO UNIVERSITARIAS

11.19. Datos e indicadores de alumnado matriculado, profesorado y unidades. CEUTA

(Continúa)

	1994-95	1995-96	1996-97	1997-98	1998-99	1999-00	2000-01	2001-02	2002-03	2003-04
ALUMNADO MATRICULADO										
TOTAL	15.573	15.804	15.800	15.668	15.784	15.777	15.758	15.629	15.270	15.293
E. INFANTIL / PREESCOLAR	2.426	2.544	2.631	2.726	2.743	2.699	2.754	2.782	2.830	2.905
E. Infantil Primer ciclo (0-2 años)	38	40	37	35	99	81	92	102	84	82
E. Infantil Segundo ciclo (3-5 años)	2.388	2.504	2.594	2.691	2.644	2.618	2.662	2.680	2.746	2.823
E. PRIMARIA / E.G.B.	9.405	9.218	7.814	6.313	6.321	6.290	6.167	6.147	5.999	5.988
E. Primaria y E.G.B. (Cursos 1º a 6º)	7.101	6.744	6.522	6.313	6.321	6.290	6.167	6.147	5.999	5.988
E.G.B. (Cursos 7º y 8º)	2.304	2.474	1.292	0	0	0	0	0	0	0
EDUCACIÓN ESPECIAL	86	95	86	73	69	71	78	78	90	90
E.S.O.	738	1.204	2.795	4.105	4.218	4.209	4.192	4.149	3.854	3.876
E.S.O. Primer ciclo	0	0	1.182	2.411	2.273	2.129	2.171	2.102	2.031	2.045
E.S.O. Segundo ciclo	738	1.204	1.613	1.694	1.945	2.080	2.021	2.047	1.823	1.831
BACHILLERATOS	2.129	1.858	1.578	1.517	1.614	1.652	1.480	1.322	1.262	1.205
Bachillerato (1)	301	408	453	767	1.122	1.258	1.268	1.186	1.126	1.072
B.U.P. y C.O.U.	1.610	1.206	789	447	142	0	0	0	0	0
Bachillerato Experimental	0	0	0	0	0	0	0	0	0	0
B.U.P. y C.O.U. a distancia	218	244	336	303	350	394	142	47	13	0
Bachillerato a distancia	0	0	0	0	0	0	70	89	123	133
FORMACIÓN PROFESIONAL	789	885	896	934	819	856	1.087	1.151	1.235	1.229
* F. Profesional (E. Secundaria)	730	798	788	823	673	625	727	739	755	737
F.P. I	293	274	234	237	120	36	0	0	0	0
F.P. II	335	347	333	291	199	161	103	60	0	0
C.F. Grado Medio / Mód. Prof. II (1)	102	98	143	165	196	248	328	348	391	359
C.F.G.M./ Mód. Prof. II a distancia	0	0	0	0	0	0	0	0	0	0
Programas de Garantía Social	0	79	78	130	158	180	296	331	364	378
Curso puente a C. F.G.S.	0	0	0	0	0	0	0	0	0	0
* F. Profesional (E. Superior)	59	87	108	111	146	231	360	412	480	492
C.F. Grado Superior / Mód. Prof. III (1)	59	87	108	111	146	231	360	371	422	432
C.F.G.S./ Mód. Prof. III a distancia	0	0	0	0	0	0	0	41	58	60
TASAS BRUTAS DE ESCOLARIDAD										
E. Infantil / Preescolar (2)										
(3 - 5 años)	78,5	81,8	82,9	87,7	87,6	90,2	93,1	95,7	96,9	100,0
E. Primaria, E.G.B. y Primer ciclo E.S.O.										
(6 - 13 años)	108,4	122,6	113,1	97,3	101,4	103,4	102,5	104,2	101,5	103,4
E. Secundaria y F.P. (3)										
(14 - 18 años)	59,0	64,4	67,9	70,5	76,9	83,4	86,0	86,5	85,1	85,9
ÍNDICES DE VARIACIÓN DEL ALUMNADO MATRICULADO Y DE LA POBLACIÓN ASOCIADA										
TOTAL										
Alumnado	100,0	101,5	101,5	100,6	101,4	101,3	101,2	100,4	98,1	98,2
Población (3-18 años)	100,0	98,7	97,6	95,8	94,1	92,0	90,3	88,6	87,1	85,6
E. Infantil / Preescolar										
Alumnado	100,0	104,9	108,5	112,4	113,1	111,3	113,5	114,7	116,7	119,7
Población (3 - 5 años)	100,0	100,6	102,9	100,8	99,2	95,4	94,0	92,0	93,2	92,6
E. Primaria, E.G.B. y Primer ciclo E.S.O.										
Alumnado	100,0	98,0	95,7	92,8	91,4	89,5	88,7	87,7	85,4	85,4
Población (6 - 13 años)	100,0	97,9	96,0	94,8	93,9	93,2	92,0	90,6	88,8	87,1
E. Secundaria y F.P. (3)										
Alumnado	100,0	108,0	111,8	113,4	119,7	125,5	125,5	123,6	118,2	116,7
Población (14 - 18 años)	100,0	98,8	97,1	94,8	91,8	88,7	86,1	84,2	81,8	80,1
PORCENTAJE DE ALUMNADO MATRICULADO EN CENTROS DE TITULARIDAD PÚBLICA										
TOTAL	76,8	77,4	77,9	78,2	78,0	77,6	77,1	76,1	74,8	74,3
E. Infantil / Preescolar	76,2	77,7	77,6	77,4	75,6	77,9	77,0	73,5	72,5	71,1
E. Primaria, E.G.B. y Primer ciclo E.S.O.	70,5	70,3	70,9	71,2	71,2	70,9	71,2	71,0	71,1	71,0
E. Secundaria y F.P. (3)	94,0	94,4	94,5	94,2	94,0	90,6	87,9	87,0	83,0	82,6

(1) Incluye Régimen Ordinario y Régimen Adultos.

(2) En este nivel se ha calculado la tasa neta del grupo de edad (3 - 5 años).

(3) Incluye el alumnado de 2º ciclo de ESO, BUP y COU, Bachillerato, Bach. Experimental, F.P., Ciclos Formativos / Módulos Prof. y Prog. de Garantía Social

I. SERIES DECENALES DE ENSEÑANZAS DE RÉGIMEN GENERAL NO UNIVERSITARIAS

11.19. Datos e indicadores de alumnado matriculado, profesorado y unidades. CEUTA

(Conclusión)

	1994-95	1995-96	1996-97	1997-98	1998-99	1999-00	2000-01	2001-02	2002-03	2003-04
PROFESORADO (1)										
Todos los Centros	768	799	820	856	922	964	1.066	1.126	1.179	1.201
Centros Públicos	647	677	701	730	755	792	870	923	960	975
Centros Privados	121	122	119	126	167	172	196	203	219	226
ÍNDICES DE VARIACIÓN DEL PROFESORADO										
Todos los Centros	100,0	104,0	106,8	111,5	120,1	125,5	138,8	146,6	153,5	156,4
Centros Públicos	100,0	104,6	108,3	112,8	116,7	122,4	134,5	142,7	148,4	150,7
Centros Privados	100,0	100,8	98,3	104,1	138,0	142,1	162,0	167,8	181,0	186,8
NÚMERO MEDIO DE ALUMNOS POR PROFESOR										
Todos los Centros	20,3	19,8	19,3	18,3	17,1	16,4	14,8	13,9	13,0	12,7
Centros Públicos	18,6	18,2	17,7	16,9	16,4	15,6	14,0	12,9	11,9	11,7
Centros Privados	29,4	28,8	28,7	26,6	20,3	20,0	18,2	18,2	17,4	17,2
NÚMERO MEDIO DE ALUMNOS POR UNIDAD EN E. INFANTIL / PREESCOLAR, E. PRIMARIA / E.G.B. Y E.S.O.										
TODOS LOS CENTROS										
E. Infantil / Preescolar	27,6	28,0	28,9	28,7	27,4	26,5	25,3	24,2	23,8	22,9
E. Primaria / E.G.B.	30,5	29,8	28,9	27,8	28,1	28,0	27,4	26,0	25,0	24,6
Primer ciclo E.S.O.	0,0	0,0	30,3	30,9	29,5	28,0	28,6	28,4	26,7	26,2
Segundo ciclo E.S.O.	29,5	27,4	28,3	29,7	30,4	27,4	27,7	27,3	25,7	24,4
CENTROS PÚBLICOS										
E. Infantil / Preescolar	26,4	27,5	28,3	28,1	28,0	26,6	24,7	23,0	22,8	21,5
E. Primaria / E.G.B.	29,2	28,4	27,8	27,1	27,4	27,3	27,0	25,1	23,9	23,3
Primer ciclo E.S.O.	0,0	0,0	28,7	29,6	27,9	26,1	26,5	26,6	25,2	24,8
Segundo ciclo E.S.O.	29,5	27,4	28,1	29,3	30,4	27,1	27,4	26,7	24,9	24,0
CENTROS PRIVADOS										
E. Infantil / Preescolar	32,1	29,8	31,1	30,9	25,7	26,0	27,6	28,4	26,9	27,1
E. Primaria / E.G.B.	34,2	33,8	32,0	29,8	29,9	29,8	28,6	28,8	28,4	28,7
Primer ciclo E.S.O.	0,0	0,0	34,9	34,3	34,2	33,4	34,4	33,3	31,1	30,4
Segundo ciclo E.S.O.	0,0	0,0	35,0	34,8	30,7	29,1	29,4	30,2	28,1	25,6

(1) Incluye el profesorado de E. Infantil / Preescolar, E. Primaria / E.G.B., E. Especial, E.S.O., Bachilleratos y Formación Profesional.

I. SERIES DECENALES DE ENSEÑANZAS DE RÉGIMEN GENERAL NO UNIVERSITARIAS

11.20. Datos e indicadores de alumnado matriculado, profesorado y unidades. MELILLA

(Continúa)

	1994-95	1995-96	1996-97	1997-98	1998-99	1999-00	2000-01	2001-02	2002-03	2003-04
ALUMNADO MATRICULADO										
TOTAL	13.517	13.837	14.062	14.208	14.463	14.910	15.209	15.149	15.102	15.075
E. INFANTIL / PREESCOLAR	1.954	2.043	2.063	2.224	2.452	2.598	2.883	2.972	3.005	3.115
E. Infantil Primer ciclo (0-2 años)	1	8	33	37	43	59	237	258	259	281
E. Infantil Segundo ciclo (3-5 años)	1.953	2.035	2.030	2.187	2.409	2.539	2.646	2.714	2.746	2.834
E. PRIMARIA / E.G.B.	7.649	7.318	6.365	5.792	5.764	5.928	5.842	5.863	5.959	6.010
E. Primaria y E.G.B. (Cursos 1º a 6º)	6.405	6.055	5.864	5.792	5.764	5.928	5.842	5.863	5.959	6.010
E.G.B. (Cursos 7º y 8º)	1.244	1.263	501	0	0	0	0	0	0	0
EDUCACIÓN ESPECIAL	34	53	32	27	29	27	24	45	45	33
E.S.O.	1.498	2.368	3.519	3.961	3.979	3.958	3.914	3.779	3.702	3.655
E.S.O. Primer ciclo	645	989	1.950	2.259	2.155	2.169	2.142	2.099	2.015	2.059
E.S.O. Segundo ciclo	853	1.379	1.569	1.702	1.824	1.789	1.772	1.680	1.687	1.596
BACHILLERATOS	1.967	1.568	1.575	1.590	1.667	1.768	1.745	1.577	1.508	1.395
Bachillerato (1)	41	109	545	1.027	1.302	1.454	1.485	1.400	1.406	1.271
B.U.P. y C.O.U.	1.652	1.166	725	343	113	76	23	0	0	0
Bachillerato Experimental	0	0	0	0	0	0	0	0	0	0
B.U.P. y C.O.U. a distancia	274	293	305	220	252	238	169	57	0	0
Bachillerato a distancia	0	0	0	0	0	0	68	120	102	124
FORMACIÓN PROFESIONAL	415	487	508	614	572	631	801	913	883	867
* F. Profesional (E. Secundaria)	415	457	428	463	369	399	468	500	500	528
F.P. I	43	0	0	0	0	0	0	0	0	0
F.P. II	338	295	138	54	0	0	0	0	0	0
C.F. Grado Medio / Mód. Prof. II (1)	34	46	159	235	216	226	241	274	306	315
C.F.G.M./ Mód. Prof. II a distancia	0	0	0	0	0	0	0	0	0	0
Programas de Garantía Social	0	116	131	174	153	173	227	226	194	213
Curso puente a C. F.G.S.	0	0	0	0	0	0	0	0	0	0
* F. Profesional (E. Superior)	0	30	80	151	203	232	333	413	383	339
C.F. Grado Superior / Mód. Prof. III (1)	0	30	80	151	203	232	310	384	383	339
C.F.G.S./ Mód. Prof. III a distancia	0	0	0	0	0	0	23	29	0	0
TASAS BRUTAS DE ESCOLARIDAD										
E. Infantil / Preescolar (2)										
(3 - 5 años)	68,6	67,3	64,5	69,3	77,5	83,3	87,6	90,9	94,6	98,5
E. Primaria, E.G.B. y Primer ciclo E.S.O.										
(6 - 13 años)	104,7	111,1	102,3	96,7	97,2	98,2	96,6	95,5	97,7	98,2
E. Secundaria y F.P. (3)										
(14 - 18 años)	60,2	63,0	66,7	71,6	75,5	79,2	83,2	81,8	82,3	79,8
ÍNDICES DE VARIACIÓN DEL ALUMNADO MATRICULADO Y DE LA POBLACIÓN ASOCIADA										
TOTAL										
Alumnado	100,0	102,4	104,0	105,1	107,0	110,3	112,5	112,1	111,7	111,5
Población (3-18 años)	100,0	101,1	101,5	101,4	101,0	100,4	99,7	99,0	97,2	95,8
E. Infantil / Preescolar										
Alumnado	100,0	104,6	105,6	113,8	125,5	133,0	147,5	152,1	153,8	159,4
Población (3 - 5 años)	100,0	106,3	110,7	110,9	109,2	107,1	106,1	105,0	102,1	101,1
E. Primaria, E.G.B. y Primer ciclo E.S.O.										
Alumnado	100,0	100,2	100,3	97,1	95,5	97,6	96,3	96,0	96,1	97,3
Población (6 - 13 años)	100,0	98,9	98,0	97,8	98,6	99,3	99,5	99,7	98,8	97,8
E. Secundaria y F.P. (3)										
Alumnado	100,0	106,2	112,9	120,7	125,6	129,5	133,5	128,9	126,1	119,3
Población (14 - 18 años)	100,0	101,5	101,9	101,5	100,2	98,4	96,6	94,9	92,2	90,0
PORCENTAJE DE ALUMNADO MATRICULADO EN CENTROS DE TITULARIDAD PÚBLICA										
TOTAL	81,0	82,2	83,2	83,5	84,1	83,9	82,8	82,8	82,8	83,0
E. Infantil / Preescolar	82,1	83,5	80,9	80,1	81,9	82,0	77,0	74,6	74,3	73,7
E. Primaria, E.G.B. y Primer ciclo E.S.O.	76,8	78,3	81,0	80,7	81,4	81,2	81,4	81,7	81,7	82,0
E. Secundaria y F.P. (3)	91,8	91,2	90,1	91,6	90,9	90,4	89,7	91,0	91,3	92,8

(1) Incluye Régimen Ordinario y Régimen Adultos.

(2) En este nivel se ha calculado la tasa neta del grupo de edad (3 - 5 años).

(3) Incluye el alumnado de 2º ciclo de ESO, BUP y COU, Bachillerato, Bach. Experimental, F.P., Ciclos Formativos / Módulos Prof. y Prog. de Garantía Social

I. SERIES DECENALES DE ENSEÑANZAS DE RÉGIMEN GENERAL NO UNIVERSITARIAS

11.20. Datos e indicadores de alumnado matriculado, profesorado y unidades. MELILLA

(Conclusión)

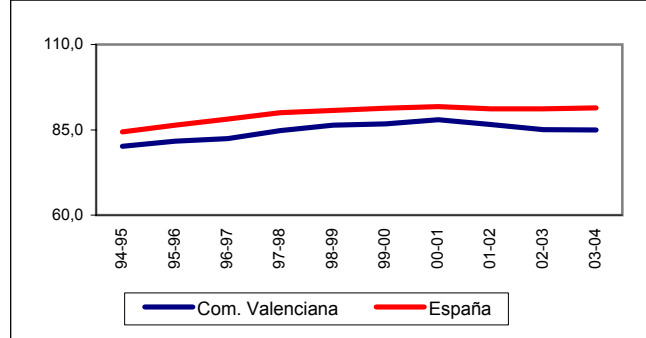
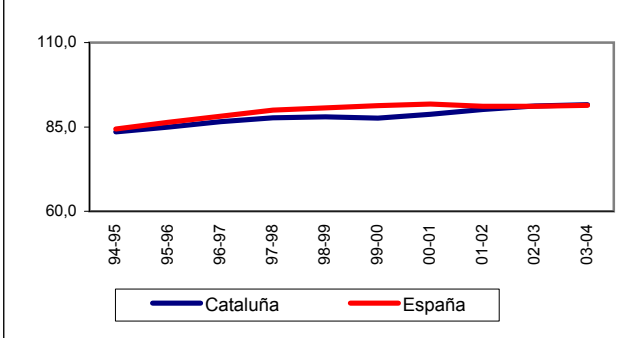
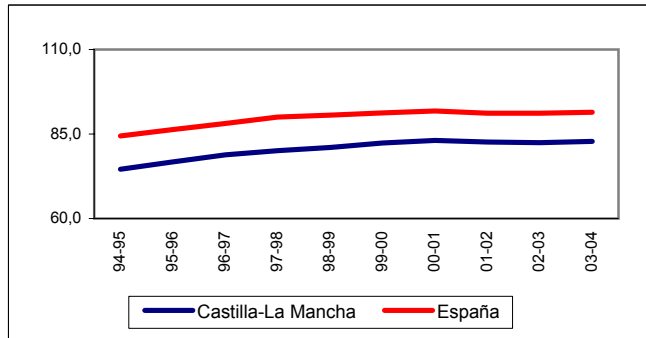
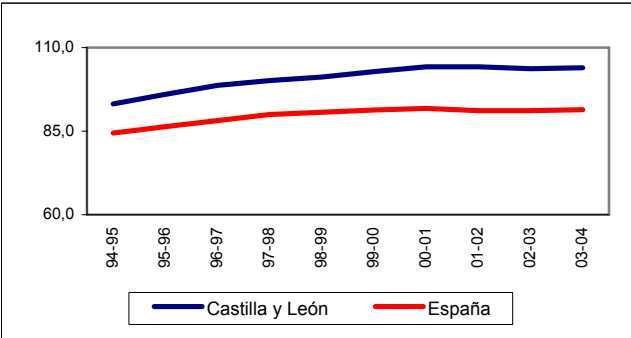
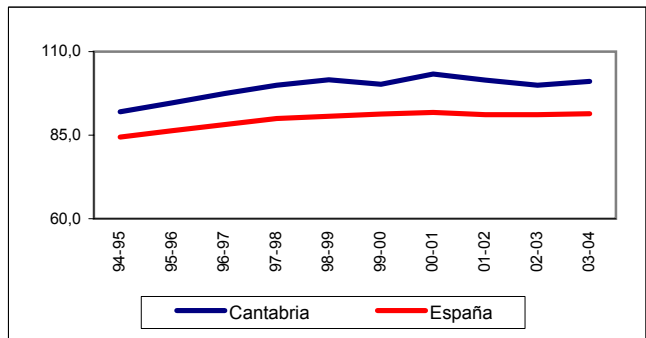
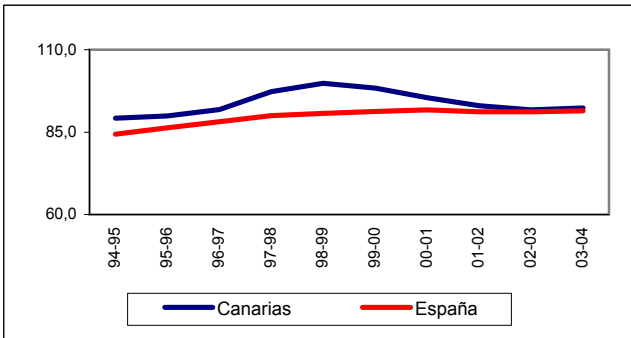
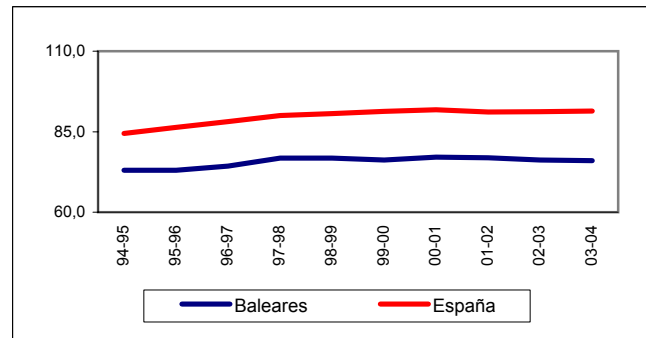
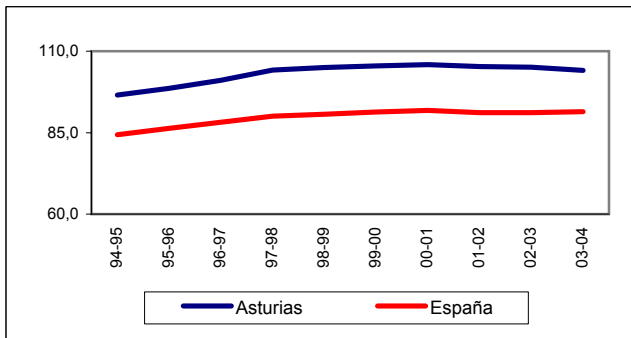
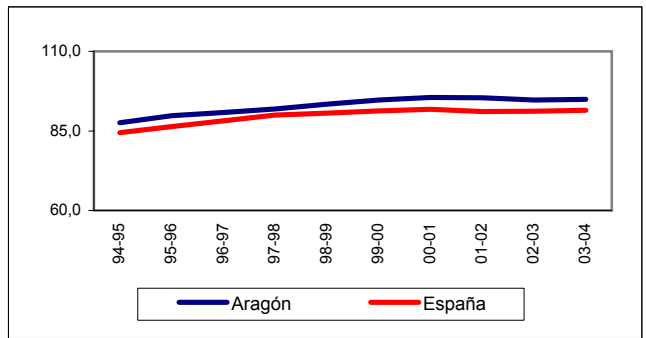
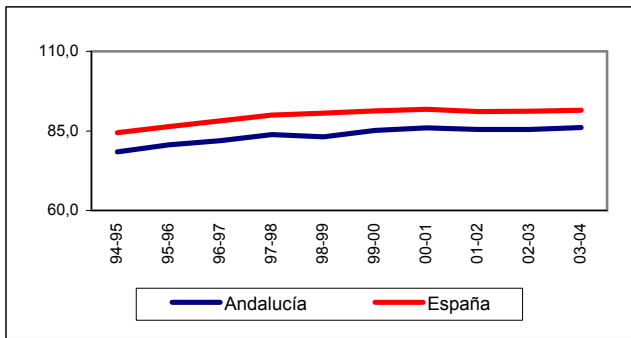
	1994-95	1995-96	1996-97	1997-98	1998-99	1999-00	2000-01	2001-02	2002-03	2003-04
PROFESORADO (1)										
Todos los Centros	741	770	809	844	885	936	1.006	1.083	1.130	1.154
Centros Públicos	626	671	708	743	770	814	860	931	986	1.007
Centros Privados	115	99	101	101	115	122	146	152	144	147
ÍNDICES DE VARIACIÓN DEL PROFESORADO										
Todos los Centros	100,0	103,9	109,2	113,9	119,4	126,3	135,8	146,2	152,5	155,7
Centros Públicos	100,0	107,2	113,1	118,7	123,0	130,0	137,4	148,7	157,5	160,9
Centros Privados	100,0	86,1	87,8	87,8	100,0	106,1	127,0	132,2	125,2	127,8
NÚMERO MEDIO DE ALUMNOS POR PROFESOR										
Todos los Centros	18,2	18,0	17,4	16,8	16,3	15,9	15,1	14,0	13,4	13,1
Centros Públicos	17,6	17,0	16,6	16,0	15,8	15,4	14,7	13,5	12,7	12,5
Centros Privados	21,9	24,4	22,8	22,9	19,7	19,4	17,6	16,9	17,9	17,3
NÚMERO MEDIO DE ALUMNOS POR UNIDAD EN E. INFANTIL / PREESCOLAR, E. PRIMARIA / E.G.B. Y E.S.O.										
TODOS LOS CENTROS										
E. Infantil / Preescolar	24,4	24,9	24,3	24,7	25,0	25,0	24,0	23,8	23,5	23,4
E. Primaria / E.G.B.	28,8	27,7	25,7	25,0	24,5	25,3	24,8	24,5	24,8	24,9
Primer ciclo E.S.O.	33,9	31,9	32,0	30,5	30,8	29,7	28,9	27,6	26,2	27,8
Segundo ciclo E.S.O.	29,4	29,3	31,4	30,4	29,9	28,9	27,3	26,3	26,0	23,8
CENTROS PÚBLICOS										
E. Infantil / Preescolar	23,2	24,0	23,8	24,1	24,8	24,5	24,1	24,1	23,5	23,7
E. Primaria / E.G.B.	27,7	27,0	25,5	24,7	24,4	25,1	24,5	24,4	24,6	24,9
Primer ciclo E.S.O.	30,7	28,9	30,8	29,7	30,3	29,4	28,7	27,3	25,8	27,4
Segundo ciclo E.S.O.	29,4	29,4	31,5	29,7	29,1	28,0	26,7	25,9	25,2	23,7
CENTROS PRIVADOS										
E. Infantil / Preescolar	31,8	30,6	26,3	27,7	26,1	27,5	23,7	22,9	23,4	22,8
E. Primaria / E.G.B.	33,8	30,8	26,3	26,2	25,0	26,4	25,9	25,2	25,6	25,0
Primer ciclo E.S.O.	38,4	40,6	39,9	37,5	34,4	32,1	30,6	30,6	29,1	31,1
Segundo ciclo E.S.O.	0,0	28,3	30,8	34,4	35,4	34,5	31,5	29,0	31,6	25,0

(1) Incluye el profesorado de E. Infantil / Preescolar, E. Primaria / E.G.B., E. Especial, E.S.O., Bachilleratos y Formación Profesional.

I. SERIES DECENALES DE ENSEÑANZAS DE RÉGIMEN GENERAL NO UNIVERSITARIAS

11.21. Evolución de la tasa bruta de escolaridad en E. Secundaria y Formación Profesional

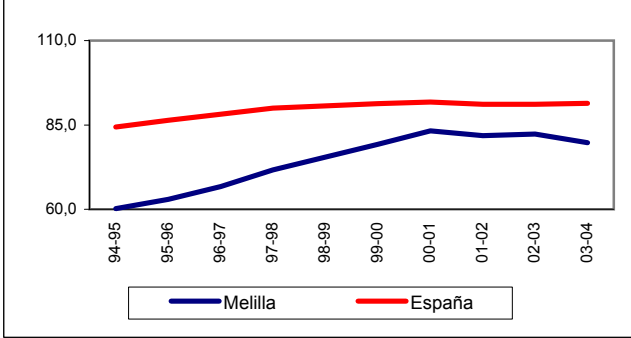
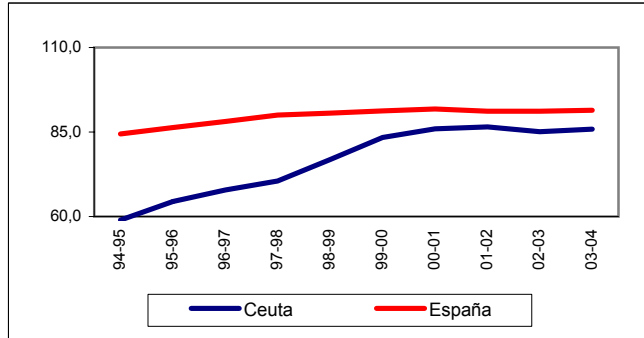
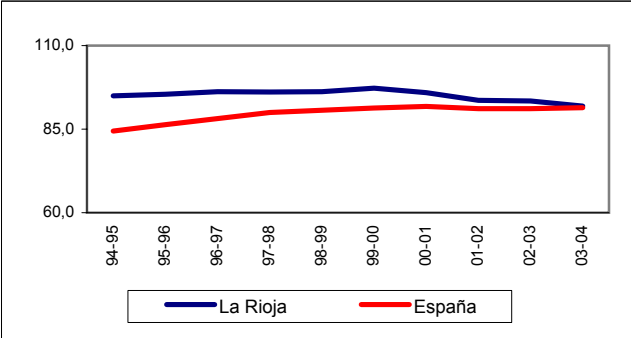
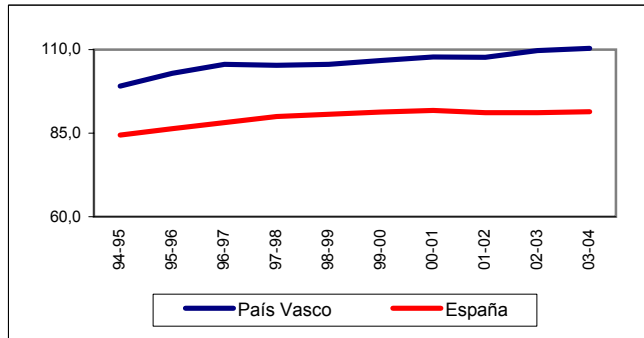
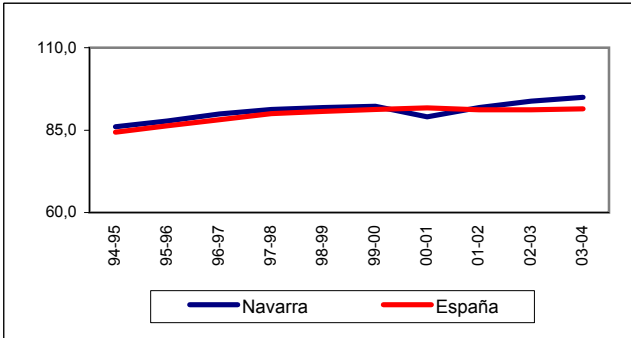
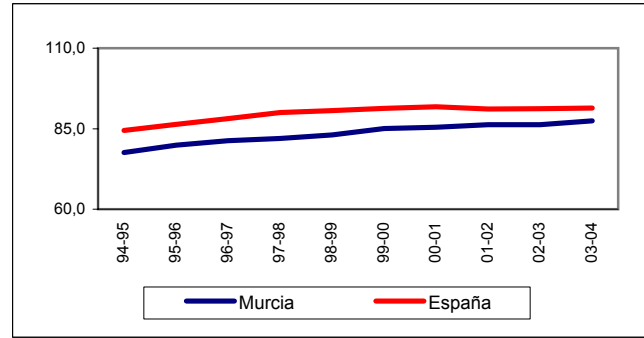
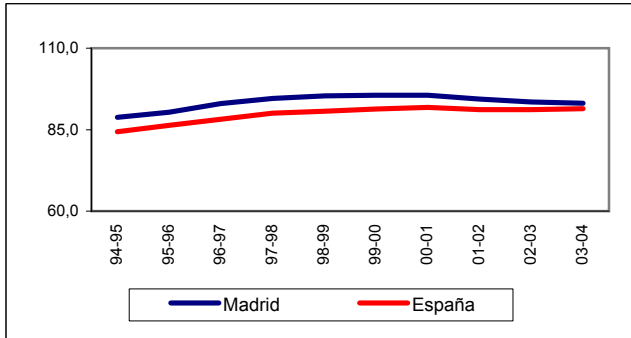
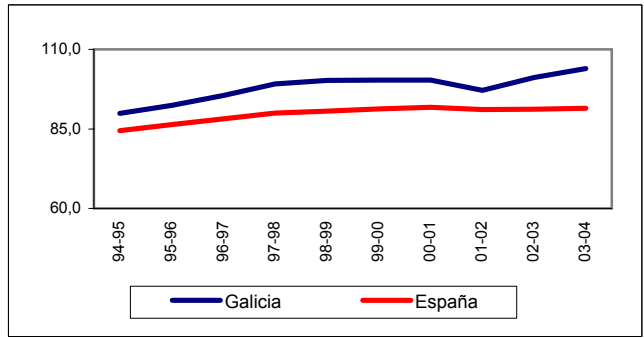
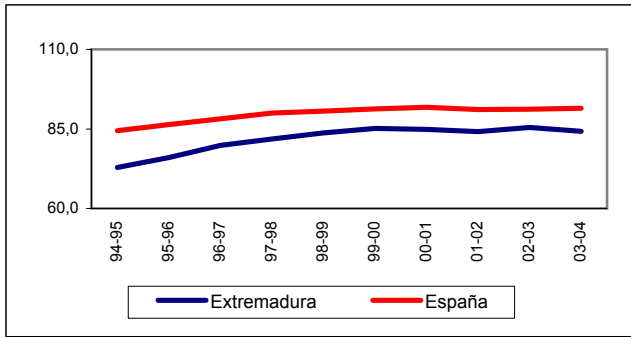
(Continúa)



I. SERIES DECENALES DE ENSEÑANZAS DE RÉGIMEN GENERAL NO UNIVERSITARIAS

11.21. Evolución de la tasa bruta de escolaridad en E. Secundaria y Formación Profesional

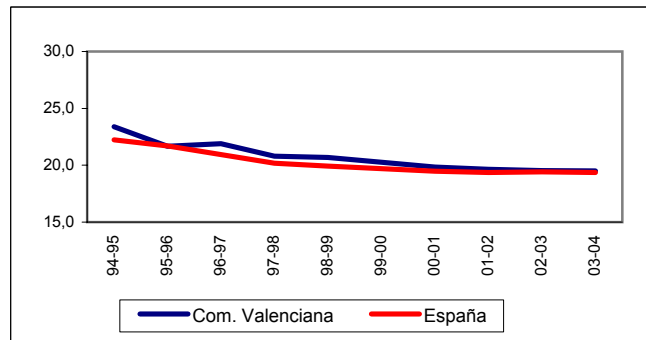
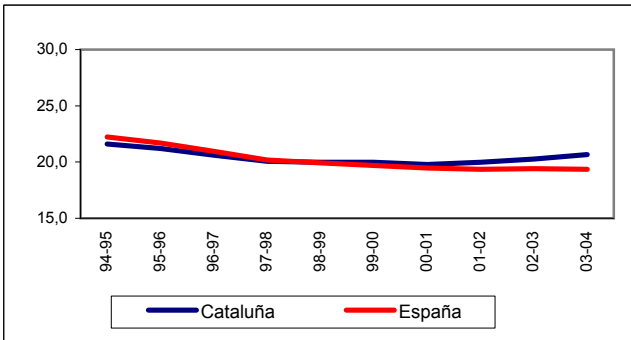
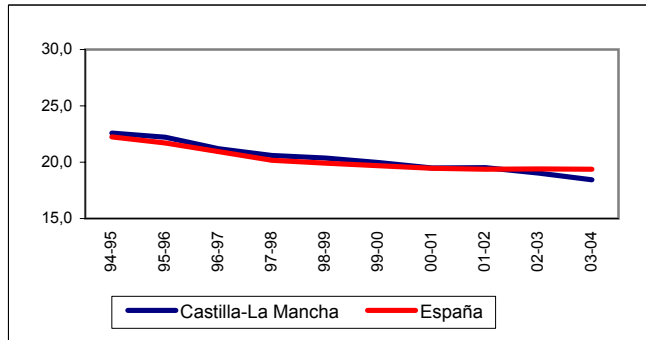
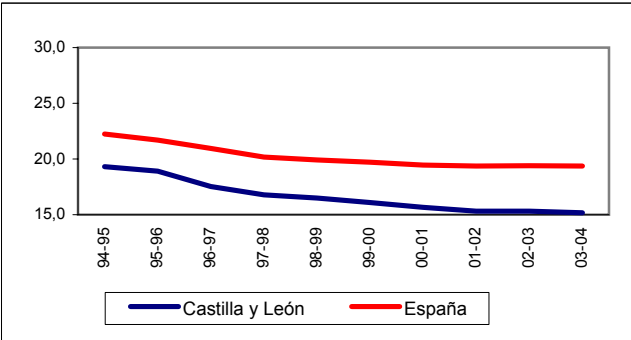
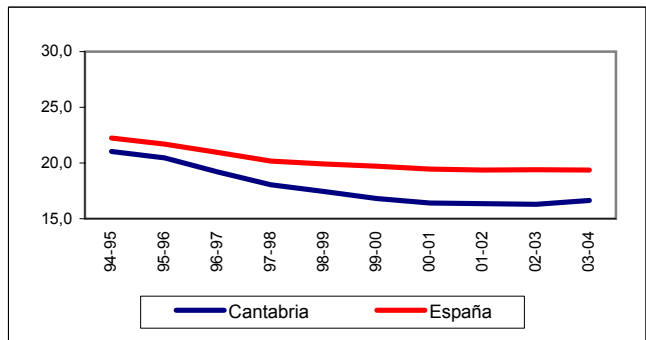
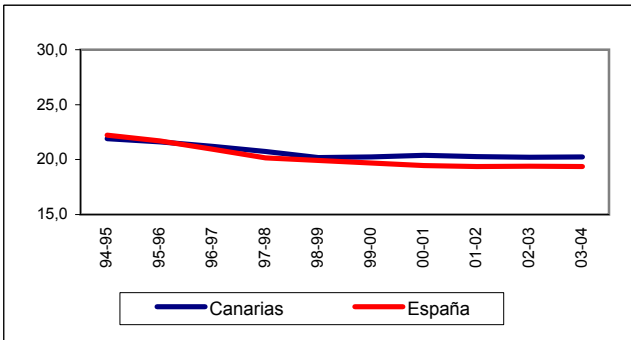
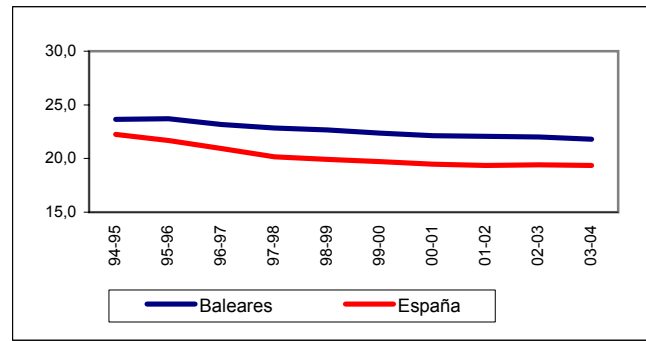
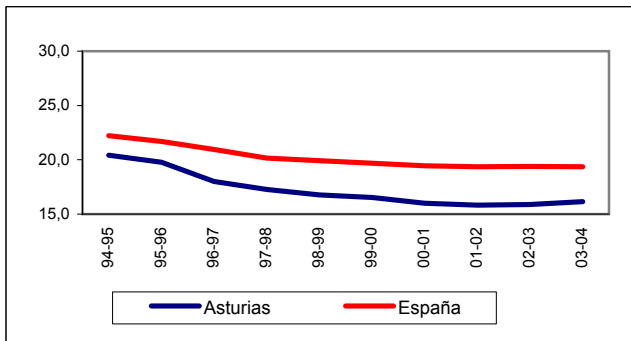
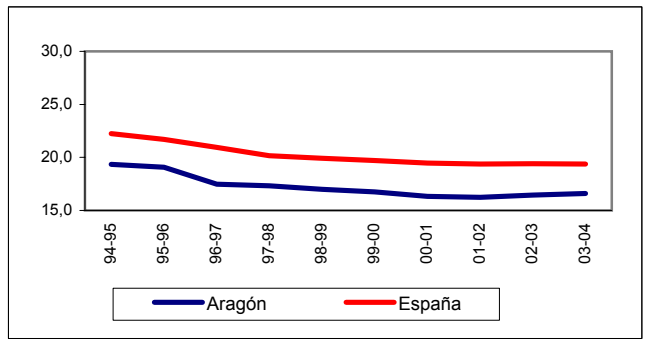
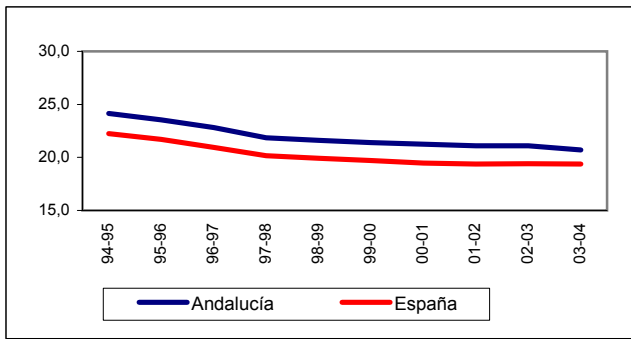
(Conclusión)



I. SERIES DECENALES DE ENSEÑANZAS DE RÉGIMEN GENERAL NO UNIVERSITARIAS

11.22. Evolución del número medio de alumnos por unidad en E. Primaria / EGB en centros públicos

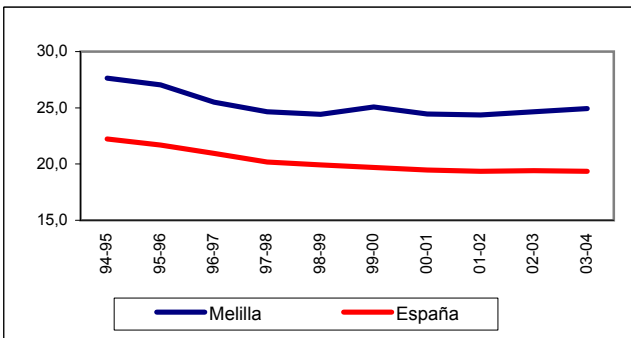
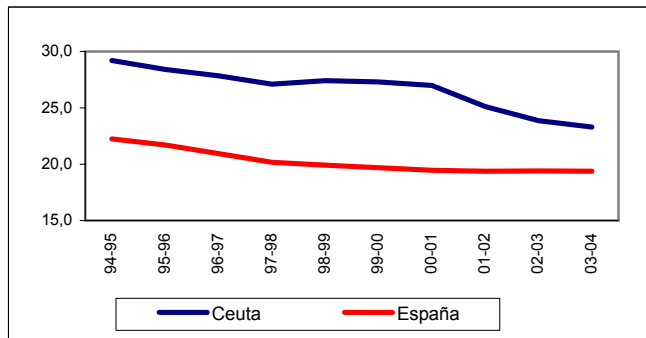
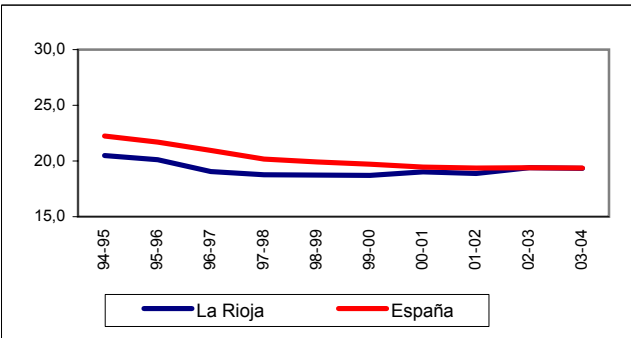
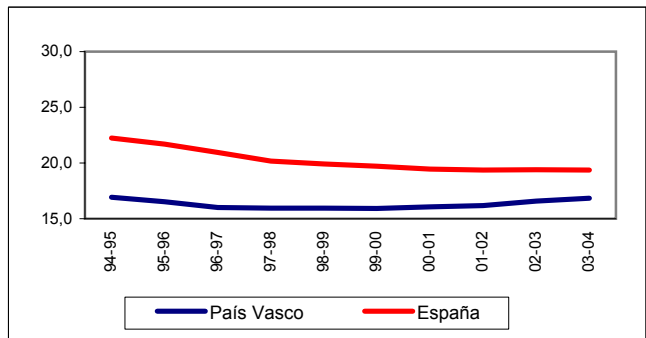
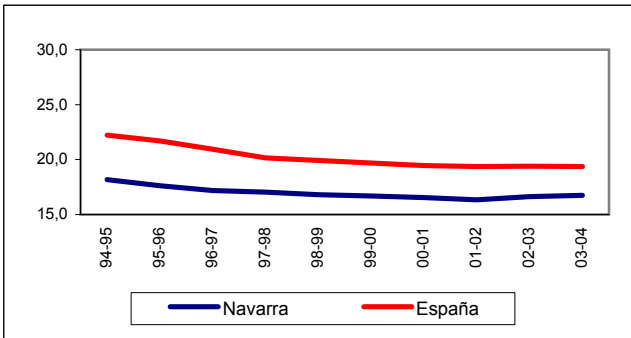
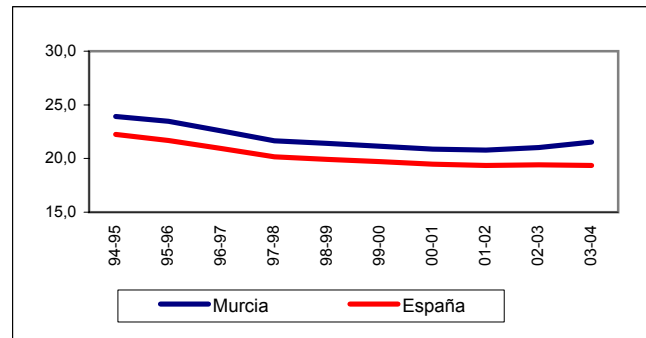
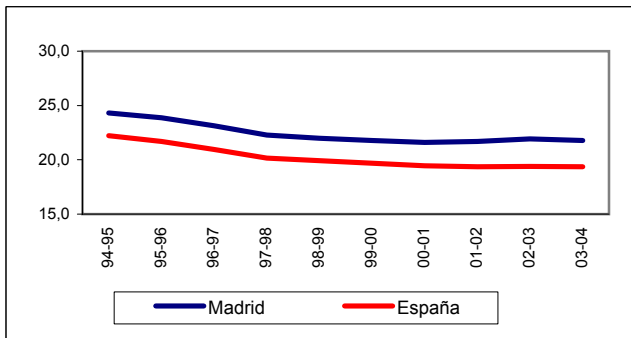
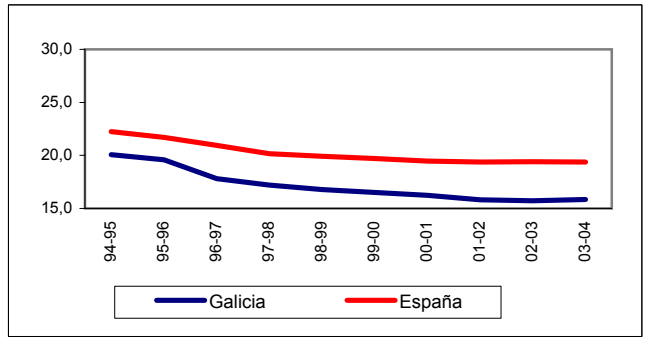
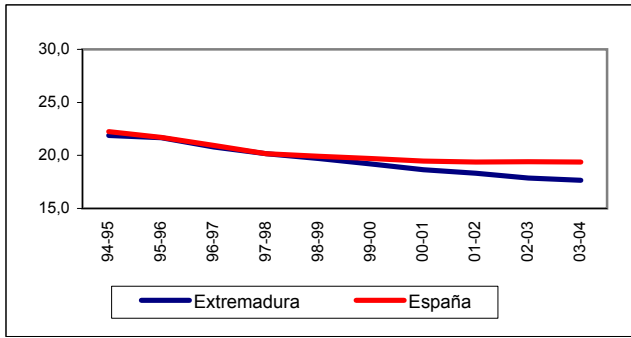
(Continúa)



I. SERIES DECENALES DE ENSEÑANZAS DE RÉGIMEN GENERAL NO UNIVERSITARIAS

11.22. Evolución del número medio de alumnos por unidad en E. Primaria / EGB en centros públicos

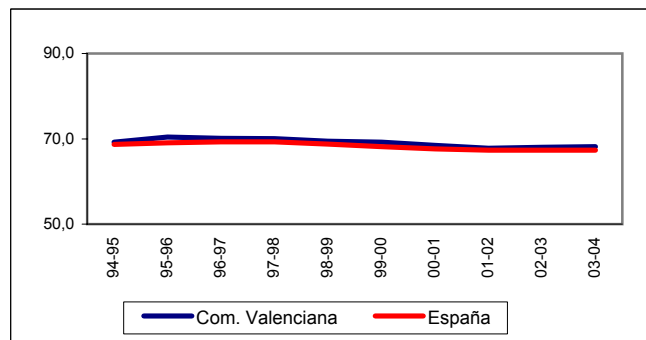
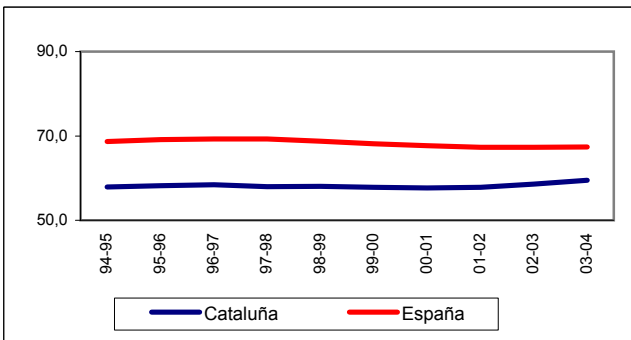
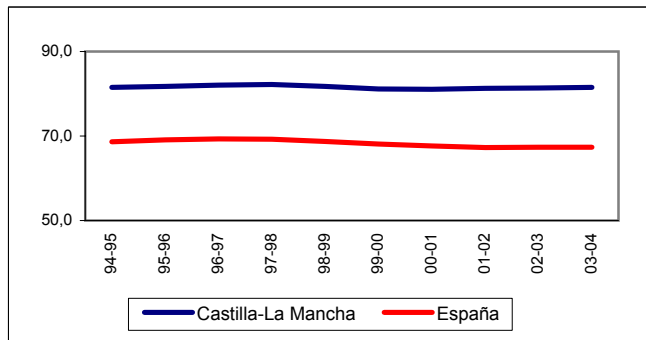
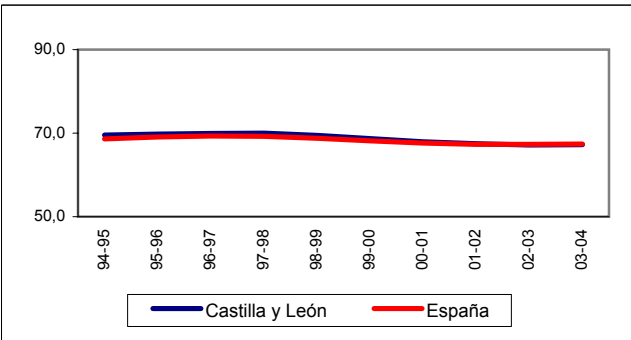
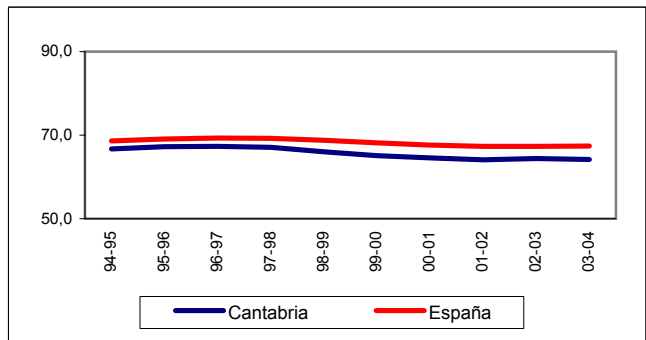
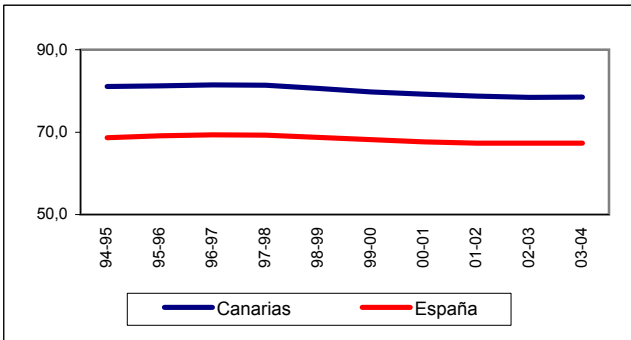
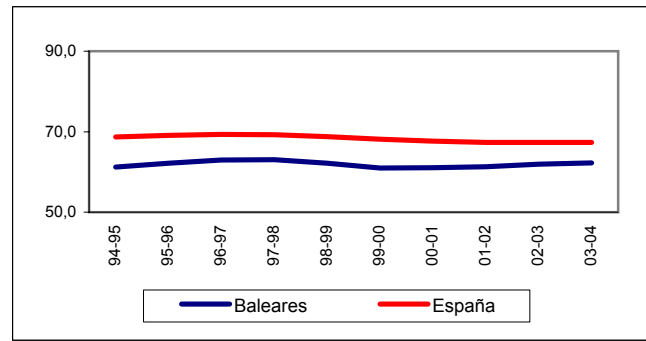
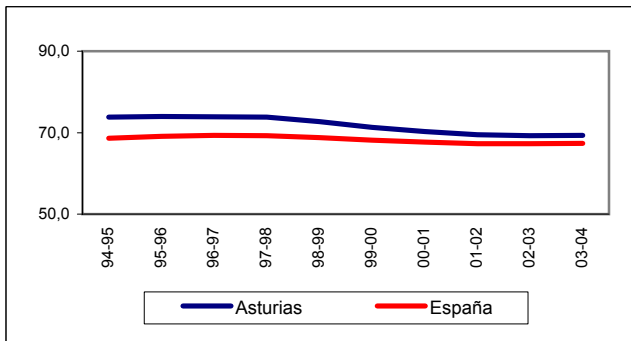
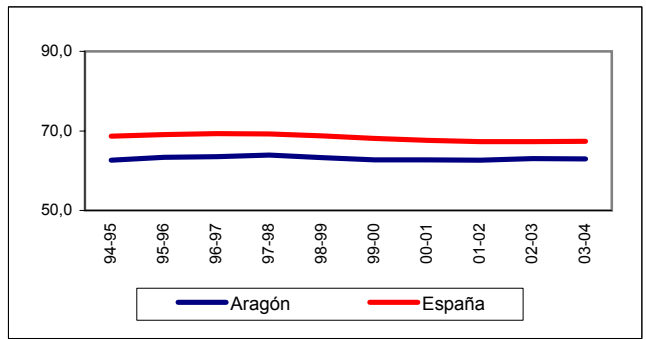
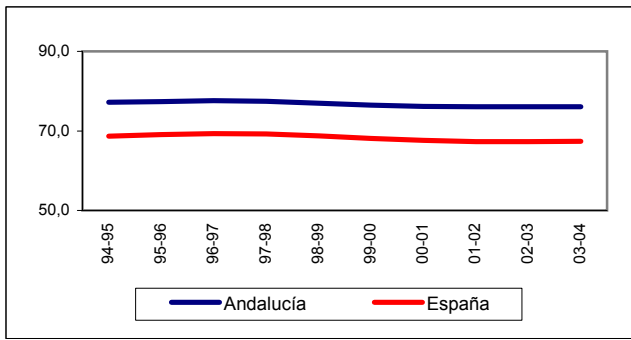
(Conclusión)



I. SERIES DECENALES DE ENSEÑANZAS DE RÉGIMEN GENERAL NO UNIVERSITARIAS

11.23. Porcentaje de alumnado matriculado en centros de titularidad pública

(Continúa)



I. SERIES DECENALES DE ENSEÑANZAS DE RÉGIMEN GENERAL NO UNIVERSITARIAS

11.23. Porcentaje de alumnado matriculado en centros de titularidad pública

(Conclusión)

