

TOTALES GENERALES

TOTAL PROFESORADO UNIVERSITARIO

ESTADÍSTICA BÁSICA DE PERSONAL AL SERVICIO DE LAS UNIVERSIDADES: PROFESORADO. Curso 2007-08
TODAS LAS UNIVERSIDADES

	TOTAL (2)	Sexo		Edad				
		Hombres	Mujeres	Hasta 29 años	De 30 a 39 años	De 40 a 49 años	De 50 a 59 años	60 o más años
Total Profesorado Universitario (1) (2)	105.021	66.816	38.205	3.585	26.229	36.417	27.105	11.685
<i>Universidades Públicas (3)</i>	96.462	61.777	34.685	3.083	23.267	33.393	25.653	11.066
<i>Universidades Privadas</i>	8.559	5.039	3.520	502	2.962	3.024	1.452	619
Universidades Privadas								
Privadas	5.721	3.351	2.370	361	2.080	2.078	908	294
Privadas de la Iglesia	2.838	1.688	1.150	141	882	946	544	325
Tipo de contrato								
<i>Contrato tiempo indefinido</i>	66.030	42.031	23.999	411	12.559	24.697	19.500	8.863
<i>Contrato duración determinada</i>	38.991	24.785	14.206	3.174	13.670	11.720	7.605	2.822
Universidades Públicas (3)								
Tiempo indefinido	59.864	38.379	21.485	235	10.629	22.346	18.317	8.337
Cuerpos Docentes Universitarios	51.262	33.867	17.395	60	5.990	19.458	17.602	8.152
Profesorado contratado	8.602	4.512	4.090	175	4.639	2.888	715	185
Duración determinada	36.598	23.398	13.200	2.848	12.638	11.047	7.336	2.729
Universidades Privadas y de la Iglesia								
Tiempo indefinido	6.166	3.652	2.514	176	1.930	2.351	1.183	526
Duración determinada	2.393	1.387	1.006	326	1.032	673	269	93
Universidades Privadas								
Tiempo indefinido	4.035	2.380	1.655	128	1.344	1.592	721	250
Duración determinada	1.686	971	715	233	736	486	187	44
Universidades Privadas de la Iglesia								
Tiempo indefinido	2.131	1.272	859	48	586	759	462	276
Duración determinada	707	416	291	93	296	187	82	49
Jornada laboral								
<i>Tiempo completo y dedicación exclusiva</i>	72.739	45.473	27.266	1.951	16.619	25.645	19.565	8.959
<i>Tiempo parcial y dedicaciones plena y parcial</i>	32.282	21.343	10.939	1.634	9.610	10.772	7.540	2.726
Universidades Públicas (3)								
Tiempo completo	68.713	43.144	25.569	1.777	15.250	24.109	18.900	8.677
Cuerpos Docentes Universitarios	51.262	33.867	17.395	60	5.990	19.458	17.602	8.152
Profesorado contratado	17.451	9.277	8.174	1.717	9.260	4.651	1.298	525
Tiempo parcial	27.749	18.633	9.116	1.306	8.017	9.284	6.753	2.389
Universidades Privadas y de la Iglesia								
Tiempo completo y dedicación exclusiva	4.026	2.329	1.697	174	1.369	1.536	665	282
Tiempo parcial y dedicación plena y parcial	4.533	2.710	1.823	328	1.593	1.488	787	337
Universidades Privadas								
Tiempo completo	2.847	1.680	1.167	128	984	1.107	469	159
Tiempo parcial	2.874	1.671	1.203	233	1.096	971	439	135
Universidades Privadas de la Iglesia								
Dedicación exclusiva	1.179	649	530	46	385	429	196	123
Dedicación plena	466	263	203	26	143	148	86	63
Dedicación parcial	1.193	776	417	69	354	369	262	139

(1) El significado detallado de las categorías en las tablas se especifica en el Anexo 1, Notas Metodológicas, apartado 3.2 (b, c), y 4.

(2) Para el cálculo de los totales de las tablas ha sido necesario realizar estimaciones de la distribución del Profesorado en alguna de las categorías de la tabla, tal como se detalla en Anexo 1, apartado 3.3 (c).

(3) Datos correspondientes únicamente a los Centros Propios de las Universidades Públicas.

TODAS LAS UNIVERSIDADES

	Sexo y Edad									
	Hombres					Mujeres				
	Hasta 29 años	De 30 a 39 años	De 40 a 49 años	De 50 a 59 años	60 o más años	Hasta 29 años	De 30 a 39 años	De 40 a 49 años	De 50 a 59 años	60 o más años
Total Profesorado Universitario (1) (2)	1.824	14.607	22.707	18.566	9.112	1.761	11.622	13.710	8.539	2.573
Universidades Públicas (3)	1.589	13.086	20.902	17.567	8.633	1.494	10.181	12.491	8.086	2.433
Universidades Privadas	235	1.521	1.805	999	479	267	1.441	1.219	453	140
Universidades Privadas										
Privadas	168	1.061	1.259	623	240	193	1.019	819	285	54
Privadas de la Iglesia	67	460	546	376	239	74	422	400	168	86

Tipo de contrato

Contrato tiempo indefinido	211	6.985	15.058	13.013	6.764	200	5.574	9.639	6.487	2.099
Contrato duración determinada	1.613	7.622	7.649	5.553	2.348	1.561	6.048	4.071	2.052	474
Universidades Públicas (3)										
Tiempo indefinido	133	6.007	13.656	12.218	6.365	102	4.622	8.690	6.099	1.972
Cuerpos Docentes Universitarios	38	3.612	12.173	11.797	6.247	22	2.378	7.285	5.805	1.905
Profesorado contratado	95	2.395	1.483	421	118	80	2.244	1.405	294	67
Duración determinada	1.456	7.079	7.246	5.349	2.268	1.392	5.559	3.801	1.987	461
Universidades Privadas y de la Iglesia										
Tiempo indefinido	78	978	1.402	795	399	98	952	949	388	127
Duración determinada	157	543	403	204	80	169	489	270	65	13
Universidades Privadas										
Tiempo indefinido	56	667	976	481	200	72	677	616	240	50
Duración determinada	112	394	283	142	40	121	342	203	45	4
Universidades Privadas de la Iglesia										
Tiempo indefinido	22	311	426	314	199	26	275	333	148	77
Duración determinada	45	149	120	62	40	48	147	67	20	9

Jornada laboral

Tiempo completo y dedicación exclusiva	1.053	9.084	15.506	12.998	6.832	898	7.535	10.139	6.567	2.127
Tiempo parcial y dedicaciones plena y parcial	771	5.523	7.201	5.568	2.280	863	4.087	3.571	1.972	446
Universidades Públicas (3)										
Tiempo completo	964	8.363	14.635	12.561	6.621	813	6.887	9.474	6.339	2.056
Cuerpos Docentes Universitarios	38	3.612	12.173	11.797	6.247	22	2.378	7.285	5.805	1.905
Profesorado contratado	926	4.751	2.462	764	374	791	4.509	2.189	534	151
Tiempo parcial	625	4.723	6.267	5.006	2.012	681	3.294	3.017	1.747	377
Universidades Privadas y de la Iglesia										
Tiempo completo y dedicación exclusiva	89	721	871	437	211	85	648	665	228	71
Tiempo parcial y dedicación plena y parcial	146	800	934	562	268	182	793	554	225	69
Universidades Privadas										
Tiempo completo	68	517	651	315	129	60	467	456	154	30
Tiempo parcial	100	544	608	308	111	133	552	363	131	24
Universidades Privadas de la Iglesia										
Dedicación exclusiva	21	204	220	122	82	25	181	209	74	41
Dedicación plena	10	72	83	50	48	16	71	65	36	15
Dedicación parcial	36	184	243	204	109	33	170	126	58	30

(1) El significado detallado de las categorías en las tablas se especifica en el Anexo 1, Notas Metodológicas, apartado 3.2 (b, c), y 4

(2) Para el cálculo de los totales de las tablas ha sido necesario realizar estimaciones de la distribución del Profesorado en alguna de las categorías de la tabla, tal como se detalla en Anexo 1, apartado 3.3 (c).

(3) Datos correspondientes únicamente a los Centros Propios de las Universidades Públicas.

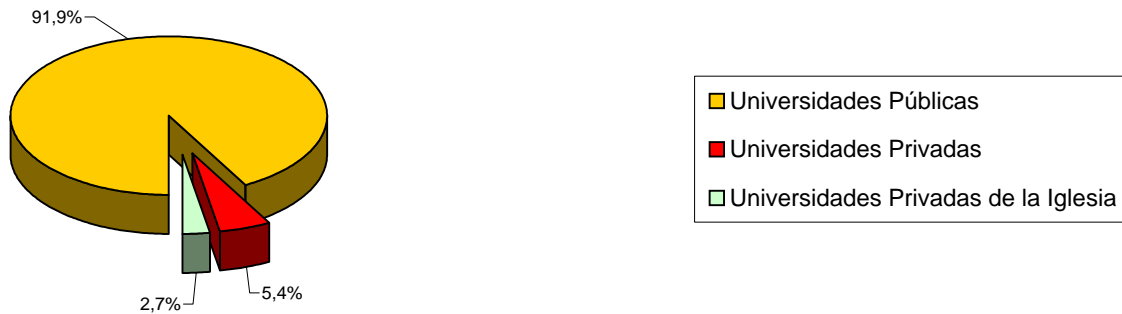
TODAS LAS UNIVERSIDADES

	Estimación de la media de edad			Distribución por sexo		Distribución por categoría
	Total	Hombres	Mujeres	% Hombres	% Mujeres	
Total Profesorado Universitario	46,5	47,6	44,6	63,6	36,4	
<i>Universidades Públicas (1)</i>	46,7	47,8	44,9	64,0	36,0	91,9
<i>Universidades Privadas</i>	43,5	44,8	41,5	58,9	41,1	8,1
Universidades Privadas						
Privadas	42,7	44,1	40,8	58,6	41,4	66,8
Privadas de la Iglesia	45,0	46,3	43,0	59,5	40,5	33,2
Tipo de contrato						
<i>Contrato tiempo indefinido</i>	48,4	49,2	46,8	63,7	36,3	62,9
<i>Contrato duración determinada</i>	43,3	44,7	40,8	63,6	36,4	37,1
Universidades Públicas (1)						
Tiempo indefinido	48,7	49,5	47,3	64,1	35,9	62,1
Cuerpos Docentes Universitarios	50,1	50,7	48,9	66,1	33,9	53,1
Profesorado contratado	40,5	40,7	40,2	52,5	47,5	8,9
Duración determinada	43,5	44,9	41,0	63,9	36,1	37,9
Universidades Privadas y de la Iglesia						
Tiempo indefinido	44,8	46,1	43,0	59,2	40,8	72,0
Duración determinada	40,1	41,6	38,0	58,0	42,0	28,0
Universidades Privadas						
Tiempo indefinido	44,0	45,3	42,1	59,0	41,0	70,5
Duración determinada	39,7	41,1	37,9	57,6	42,4	29,5
Universidades Privadas de la Iglesia						
Tiempo indefinido	46,3	47,5	44,6	59,7	40,3	75,1
Duración determinada	40,9	42,7	38,2	58,8	41,2	24,9
Jornada laboral						
<i>Tiempo completo y dedicación exclusiva</i>	47,1	48,1	45,5	62,5	37,5	69,3
<i>Tiempo parcial y dedicaciones plena y parcial</i>	45,0	46,3	42,4	66,1	33,9	30,7
Universidades Públicas (1)						
Tiempo completo	47,3	48,3	45,7	62,8	37,2	71,2
Cuerpos Docentes Universitarios	50,1	50,7	48,9	66,1	33,9	53,1
Profesorado contratado	39,2	39,6	38,7	53,2	46,8	18,1
Tiempo parcial	45,2	46,5	42,7	67,1	32,9	28,8
Universidades Privadas y de la Iglesia						
Tiempo completo y dedicación exclusiva	43,7	44,7	42,4	57,8	42,2	47,0
Tiempo parcial y dedicación plena y parcial	43,3	44,9	40,8	59,8	40,2	53,0
Universidades Privadas						
Tiempo completo	43,4	44,5	41,9	59,0	41,0	49,8
Tiempo parcial	42,1	43,7	39,9	58,1	41,9	50,2
Universidades Privadas de la Iglesia						
Dedicación exclusiva	44,6	45,4	43,5	55,0	45,0	41,5
Dedicación plena	45,2	46,8	43,2	56,4	43,6	16,4
Dedicación parcial	45,3	47,0	42,2	65,0	35,0	42,0

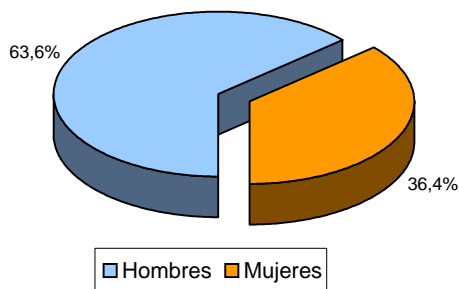
(1) Datos correspondientes únicamente a los Centros Propios de las Universidades Públicas

TODAS LAS UNIVERSIDADES

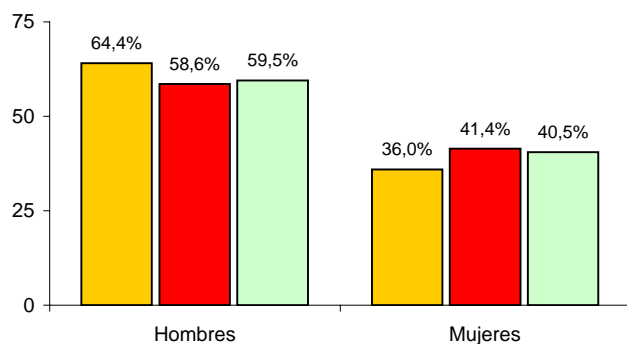
Distribución del Profesorado Universitario por tipo de Universidad



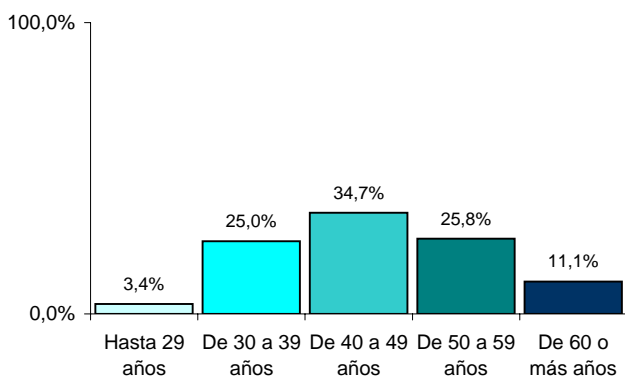
Distribución del Profesorado Universitario por sexo



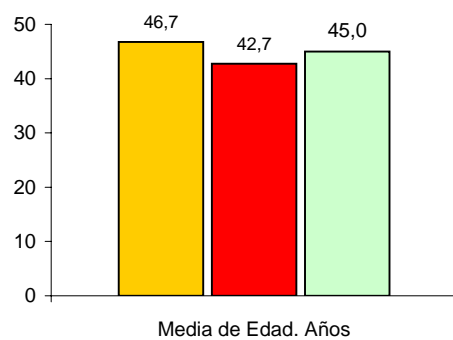
Distribución del Profesorado Universitario por tipo de Universidad y sexo.



Distribución del Profesorado Universitario por edad

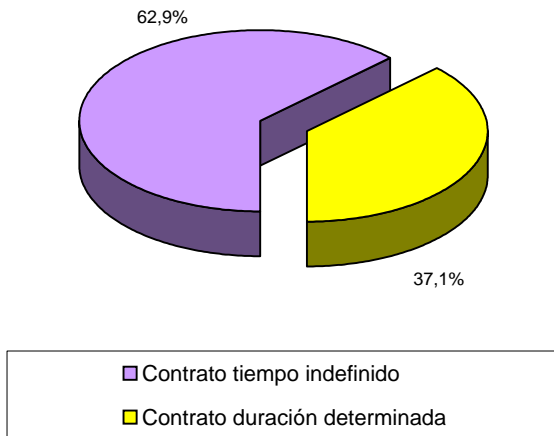


Estimación de la media de edad del Profesorado Universitario por tipo de Universidad

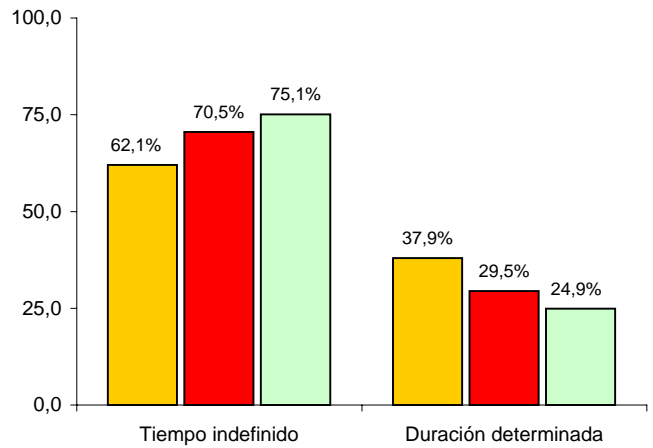


TODAS LAS UNIVERSIDADES

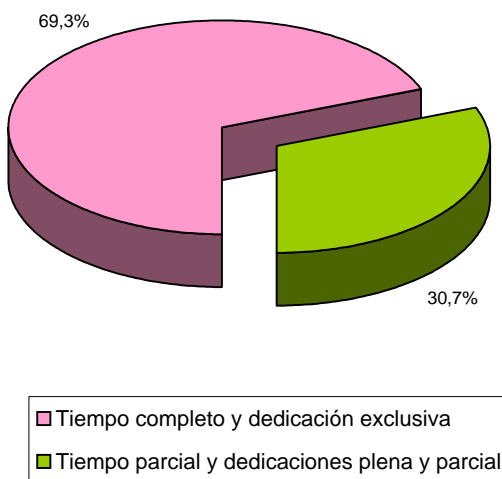
Distribución del Profesorado Universitario por tipo de contrato



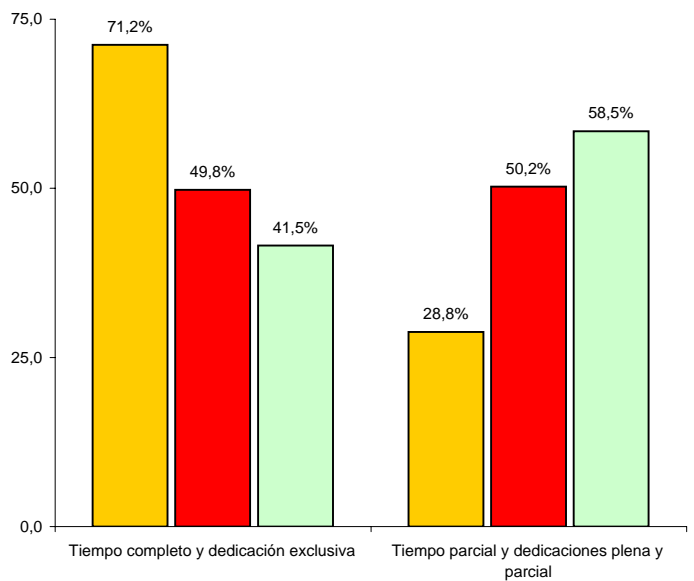
Distribución del Profesorado Universitario por tipo de Universidad y tipo de contrato.



Distribución del Profesorado Universitario por jornada laboral

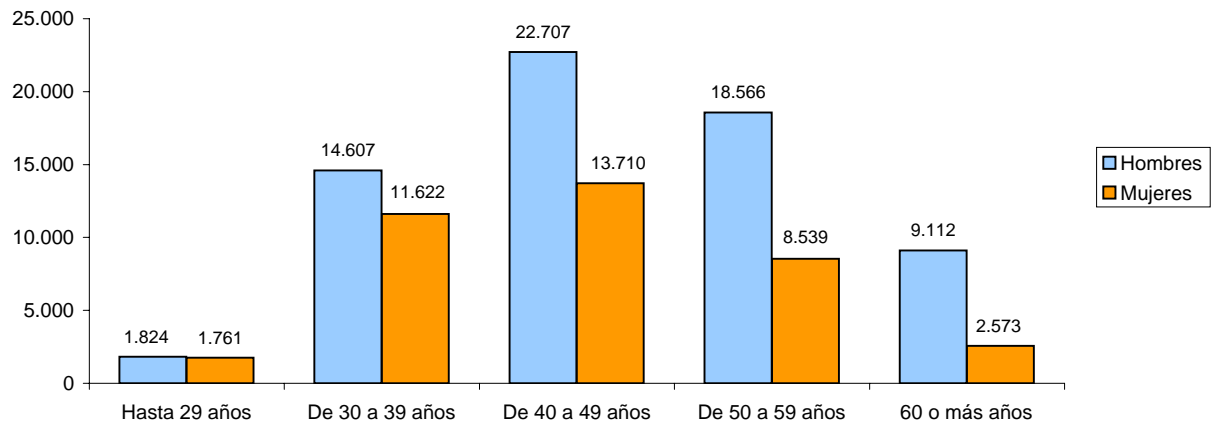


Distribución del Profesorado Universitario por tipo de Universidad y jornada laboral.

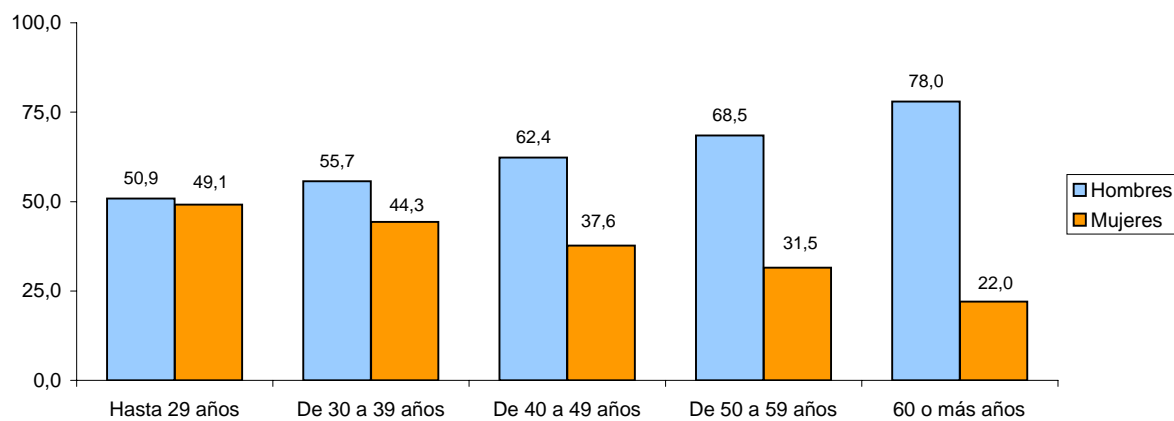


TODAS LAS UNIVERSIDADES

Distribución del Profesorado Universitario por sexo y edad



Distribución del Profesorado Universitario por sexo y edad (Porcentajes por sexo en cada tramo de edad)



TOTAL PROFESORADO UNIVERSIDADES PÚBLICAS
(Centros Propios)

TOTAL UNIVERSIDADES PÚBLICAS

	TOTAL	Sexo		Edad					Situación administrativa	
		Hombres	Mujeres	Hasta 29 años	De 30 a 39 años	De 40 a 49 años	De 50 a 59 años	60 o más años	Activo en la Universidad	Otras situaciones
Total Profesorado (1) (2)	96.462	61.777	34.685	3.083	23.267	33.393	25.653	11.066	95.424	1.038
Cuerpos Docentes Universitarios	51.262	33.867	17.395	60	5.990	19.458	17.602	8.152	50.391	871
Catedráticos de Universidad	9.075	7.711	1.364		68	1.605	4.370	3.032	8.877	198
Titulares de Universidad	28.509	17.929	10.580	26	3.897	12.869	8.579	3.138	28.019	490
Catedráticos de Escuela Universitaria	1.973	1.345	628		80	557	849	487	1.950	23
Titulares de Escuela Universitaria	11.480	6.722	4.758	33	1.916	4.361	3.728	1.442	11.351	129
Otros (anteriores a la LOU)	198	143	55	1	27	52	72	46	167	31
Otros	27	17	10		2	14	4	7	27	
Profesores Contratados	45.200	27.910	17.290	3.023	17.277	13.935	8.051	2.914	45.033	167
Tipo de contrato										
Contrato tiempo indefinido	8.602	4.512	4.090	175	4.639	2.888	715	185	8.562	40
Contrato duración determinada	36.598	23.398	13.200	2.848	12.638	11.047	7.336	2.729	36.471	127
Jornada laboral										
Tiempo completo	17.451	9.277	8.174	1.717	9.260	4.651	1.298	525	17.357	94
Tiempo parcial	27.749	18.633	9.116	1.306	8.017	9.284	6.753	2.389	27.676	73
Categoría laboral										
LOU										
Ayudante	2.996	1.568	1.428	1.041	1.718	211	24	2	2.977	19
Ayudante Doctor	1.869	923	946	98	1.284	415	60	12	1.850	19
Colaborador	4.240	2.309	1.931	150	2.367	1.267	372	84	4.225	15
Contratado Doctor	4.534	2.311	2.223	27	2.461	1.669	311	66	4.508	26
Asociado	15.623	10.266	5.357	1.153	6.485	5.110	2.426	449	15.582	41
Asociado Ciencias de la Salud	5.295	3.340	1.955	14	580	1.911	2.118	672	5.294	1
Emérito	323	285	38					323	323	
Visitante	352	214	138	66	192	54	22	18	352	
Otros	1.507	773	734	281	762	249	61	154	1.490	17
Total (LOU)	36.739	21.989	14.750	2.830	15.849	10.886	5.394	1.780	36.601	138
Pre-LOU										
Ayudante de Facultad	23	12	11	3	16	4			22	1
Ayudante de E. Universitaria	2	2			2				2	
Asociado	6.707	4.820	1.887	17	1.218	2.659	2.014	799	6.686	21
Asociado Ciencias de la Salud	1.281	849	432	1	58	324	599	299	1.275	6
Otros Asociados	11	7	4		1	5	3	2	11	
Otros	437	231	206	172	133	57	41	34	436	1
Total (Pre-LOU)	8.461	5.921	2.540	193	1.428	3.049	2.657	1.134	8.432	29

(1) Datos correspondientes únicamente a los Centros Propios de las Universidades Públicas

(2) Para el cálculo de los totales de las tablas ha sido necesario realizar estimaciones de la distribución del Profesorado en alguna de las categorías de la tabla, tal como se detalla en Anexo 1, apartado 3.3 (c).

TOTAL UNIVERSIDADES PÚBLICAS

	Sexo y Edad									
	Hombres					Mujeres				
	Hasta 29 años	De 30 a 39 años	De 40 a 49 años	De 50 a 59 años	60 o más años	Hasta 29 años	De 30 a 39 años	De 40 a 49 años	De 50 a 59 años	60 o más años
Total Profesorado (1) (2)	1.589	13.086	20.902	17.567	8.633	1.494	10.181	12.491	8.086	2.433
Cuerpos Docentes Universitarios	38	3.612	12.173	11.797	6.247	22	2.378	7.285	5.805	1.905
Catedráticos de Universidad		53	1.338	3.673	2.647		15	267	697	385
Titulares de Universidad	19	2.411	7.892	5.393	2.214	7	1.486	4.977	3.186	924
Catedráticos de Escuela Universitaria		60	351	561	373		20	206	288	114
Titulares de Escuela Universitaria	18	1.074	2.552	2.112	966	15	842	1.809	1.616	476
Otros (anteriores a la LOU)	1	13	33	55	41		14	19	17	5
Otros		1	7	3	6		1	7	1	1
Profesores Contratados	1.551	9.474	8.729	5.770	2.386	1.472	7.803	5.206	2.281	528
Tipo de contrato										
Contrato tiempo indefinido	95	2.395	1.483	421	118	80	2.244	1.405	294	67
Contrato duración determinada	1.456	7.079	7.246	5.349	2.268	1.392	5.559	3.801	1.987	461
Jornada laboral										
Tiempo completo	926	4.751	2.462	764	374	791	4.509	2.189	534	151
Tiempo parcial	625	4.723	6.267	5.006	2.012	681	3.294	3.017	1.747	377
Categoría laboral										
LOU										
Ayudante	588	863	103	12	2	453	855	108	12	
Ayudante Doctor	53	637	202	24	7	45	647	213	36	5
Colaborador	88	1.232	694	233	62	62	1.135	573	139	22
Contratado Doctor	16	1.288	818	161	28	11	1.173	851	150	38
Asociado	570	3.931	3.502	1.885	378	583	2.554	1.608	541	71
Asociado Ciencias de la Salud	3	241	1.140	1.410	546	11	339	771	708	126
Emérito					285					38
Visitante	28	110	43	18	15	38	82	11	4	3
Otros	124	385	147	34	83	157	377	102	27	71
Total (LOU)	1.470	8.687	6.649	3.777	1.406	1.360	7.162	4.237	1.617	374
Pre-LOU										
Ayudante de Facultad	1	10	1			2	6	3		
Ayudante de E. Universitaria		2								
Asociado	7	686	1.852	1.578	697	10	532	807	436	102
Asociado Ciencias de la Salud		20	188	385	256	1	38	136	214	43
Otros Asociados			3	3	1		1	2		1
Otros	73	69	36	27	26	99	64	21	14	8
Total (Pre-LOU)	81	787	2.080	1.993	980	112	641	969	664	154

(1) Datos correspondientes únicamente a los Centros Propios de las Universidades Públicas

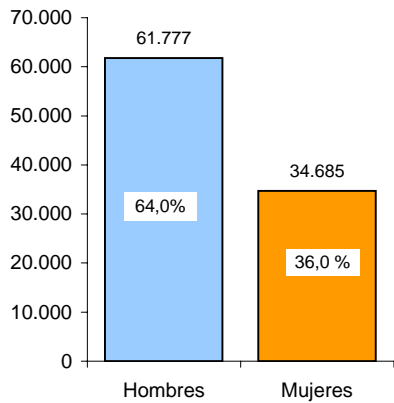
(2) Para el cálculo de los totales de las tablas ha sido necesario realizar estimaciones de la distribución del Profesorado en alguna de las categorías de la tabla, tal con detalla en Anexo 1, apartado 3.3 (c).

TOTAL UNIVERSIDADES PÚBLICAS

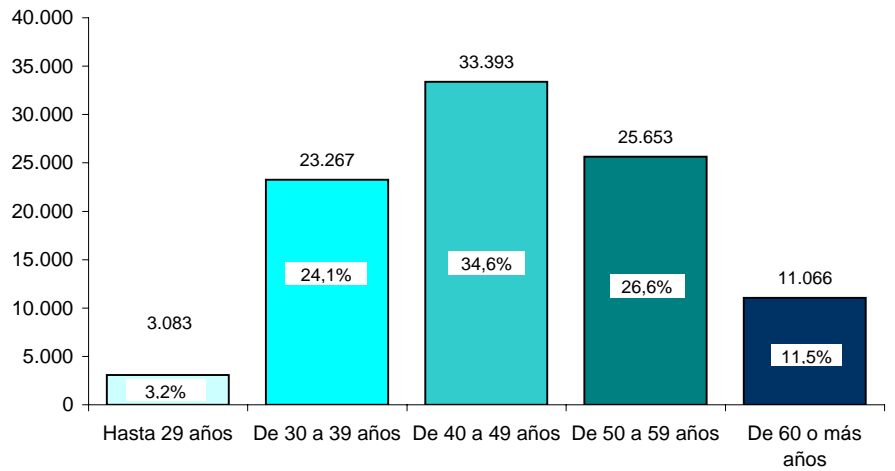
	Estimación de la media de edad			Distribución por sexo		Distribución por categoría
	Total	Hombres	Mujeres	% Hombres	% Mujeres	
Total Profesorado	46,7	47,8	44,9	64,0	36,0	
Profesorado de Cuerpos Docentes Universitarios	50,1	50,7	48,9	66,1	33,9	53,1
Profesorado Contratado	42,9	44,2	40,8	61,7	38,3	46,9
						100,0
Profesorado de Cuerpos Docentes Universitarios	50,1	50,7	48,9	66,1	33,9	
Catedráticos de Universidad	55,8	55,9	55,1	85,0	15,0	17,7
Titulares de Universidad	48,6	48,9	48,2	62,9	37,1	55,6
Catedráticos de Escuela Universitaria	53,3	53,7	52,5	68,2	31,8	3,8
Titulares de Escuela Universitaria	48,8	49,1	48,4	58,6	41,4	22,4
Otros (anteriores a la LOU)	51,4	53,0	47,2	72,2	27,8	0,4
Otros	50,4	52,5	46,8	63,0	37,0	0,1
						100,0
Catedráticos de Universidad y Titulares de Universidad	50,3	51,0	49,0	68,2	31,8	73,3
Catedráticos de Escuela Universitaria y Titulares de Escuela Universitaria	49,5	49,9	48,9	60,0	40,0	26,3
Otros	51,2	52,9	47,1	71,1	28,9	0,4
						100,0
Catedráticos de Universidad y Catedráticos de Escuela Universitaria	55,3	55,6	54,3	82,0	18,0	21,6
Titulares de Universidad y Titulares de Escuela Universitaria	48,7	48,9	48,2	61,6	38,4	78,0
	51,2	52,9	47,1	71,1	28,9	0,4
						100,0
Profesorado Contratado	42,9	44,2	40,8	61,7	38,3	
Por tipo de contrato						
Tiempo indefinido	40,5	40,7	40,2	52,5	47,5	19,0
Duración determinada	43,5	44,9	41,0	63,9	36,1	81,0
						100,0
Por jornada laboral						
Tiempo completo	39,2	39,6	38,7	53,2	46,8	38,6
Tiempo parcial	45,2	46,5	42,7	67,1	32,9	61,4
						100,0

UNIVERSIDADES PÚBLICAS (Centros propios)

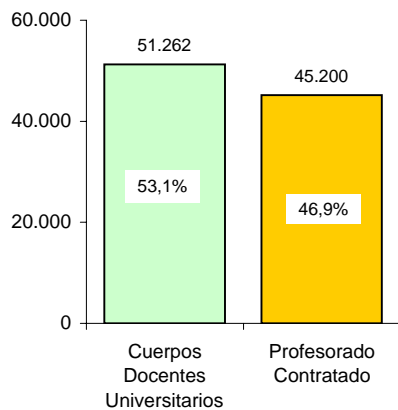
Profesorado de las Universidades Públicas por sexo



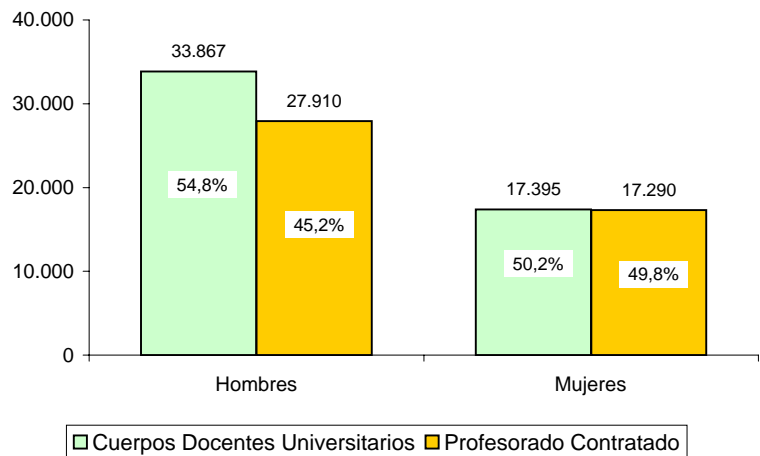
Profesorado de las Universidades Públicas por edad



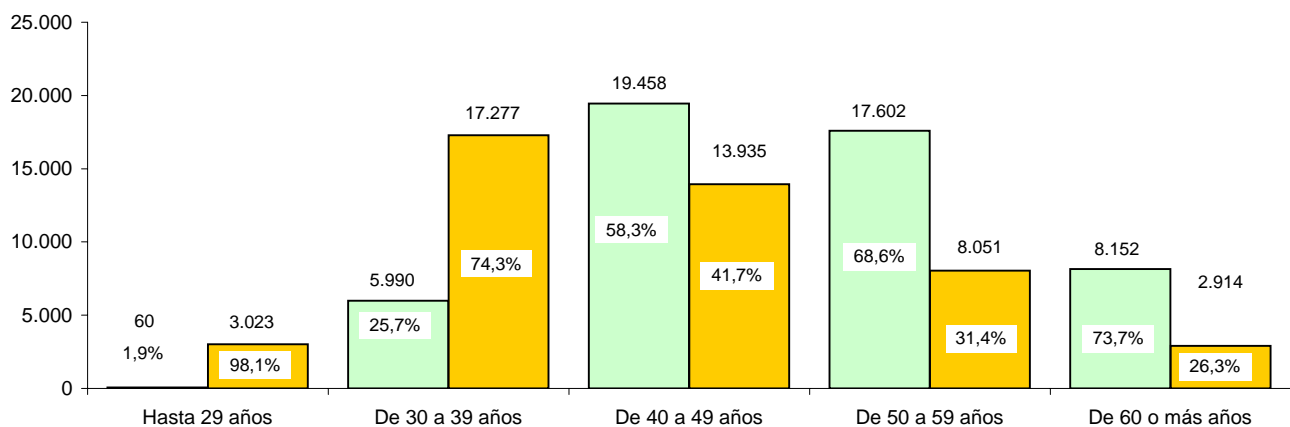
Profesorado de las Universidades Públicas por categoría general



Profesorado de las Universidades Públicas por sexo y categoría general

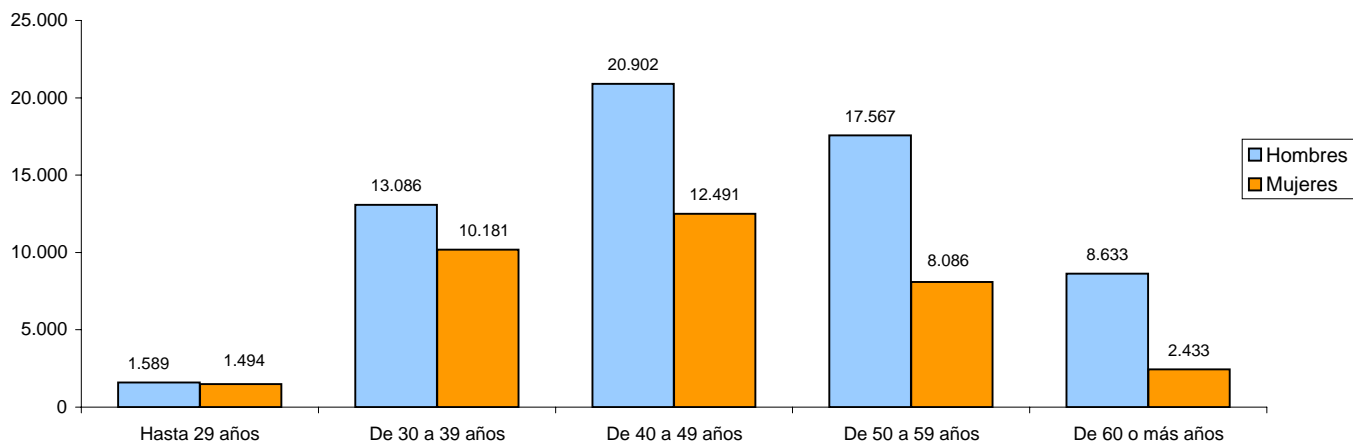


Profesorado de las Universidades Públicas por edad y categoría general

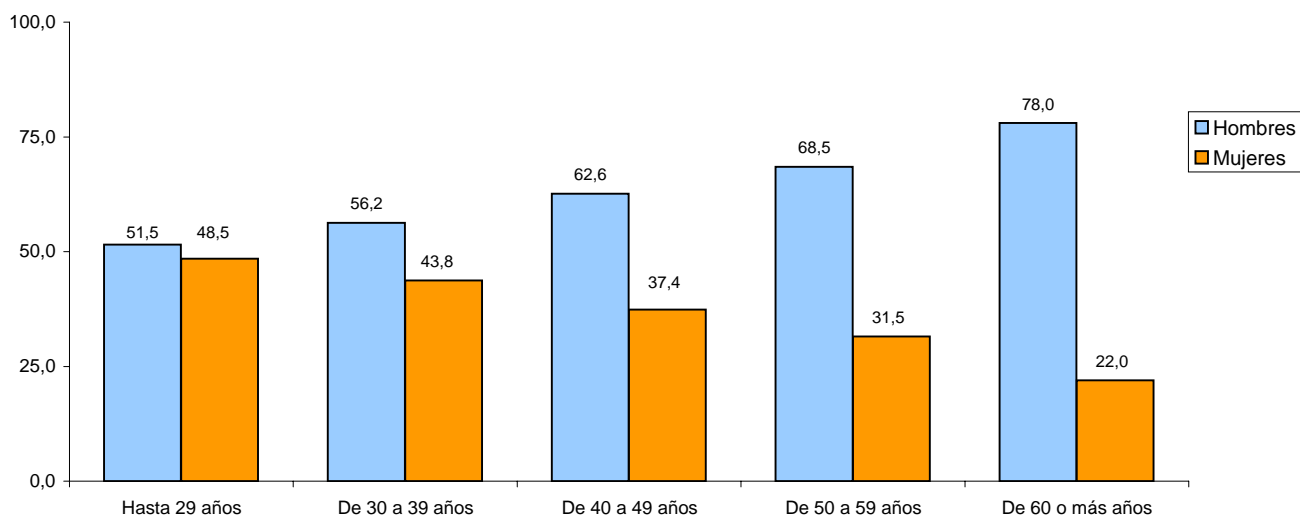


UNIVERSIDADES PÚBLICAS (Centros propios)

Distribución del Profesorado de las Universidades Públicas por sexo y edad

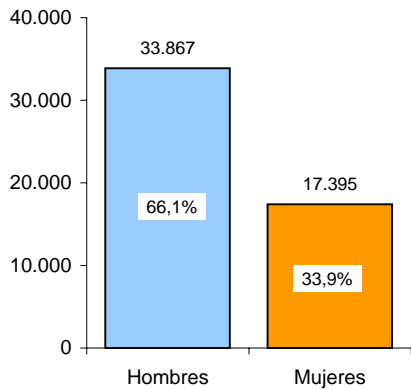


Distribución del Profesorado de las Universidades Públicas por sexo y edad (Porcentajes por sexo en cada tramo de edad)

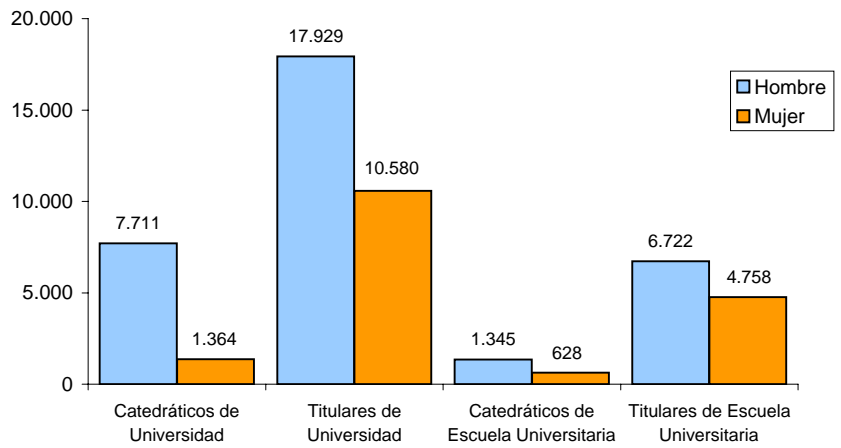


UNIVERSIDADES PÚBLICAS (Centros propios)

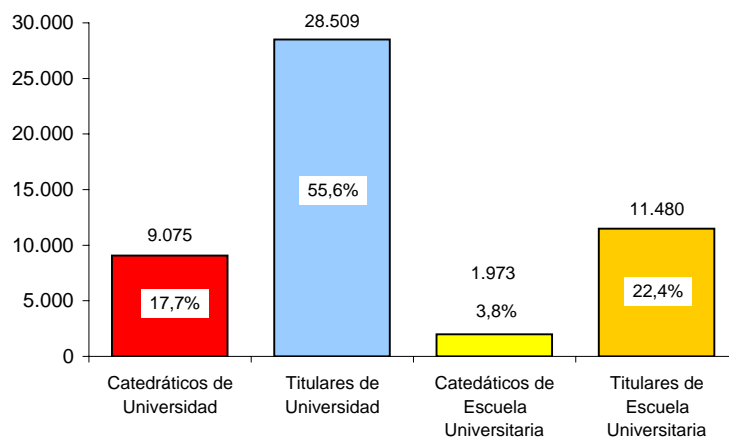
Profesorado de los Cuerpos Docentes Universitarios por sexo



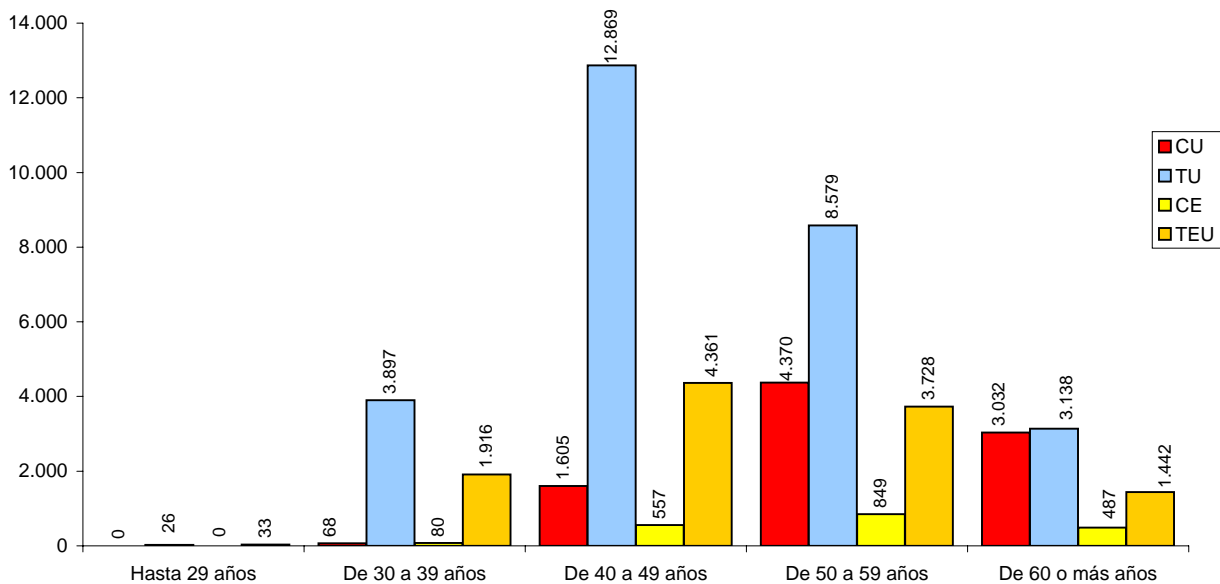
Profesorado de los Cuerpos Docentes Universitarios por sexo y categoría



Profesorado de los Cuerpos Docentes Universitarios por categoría

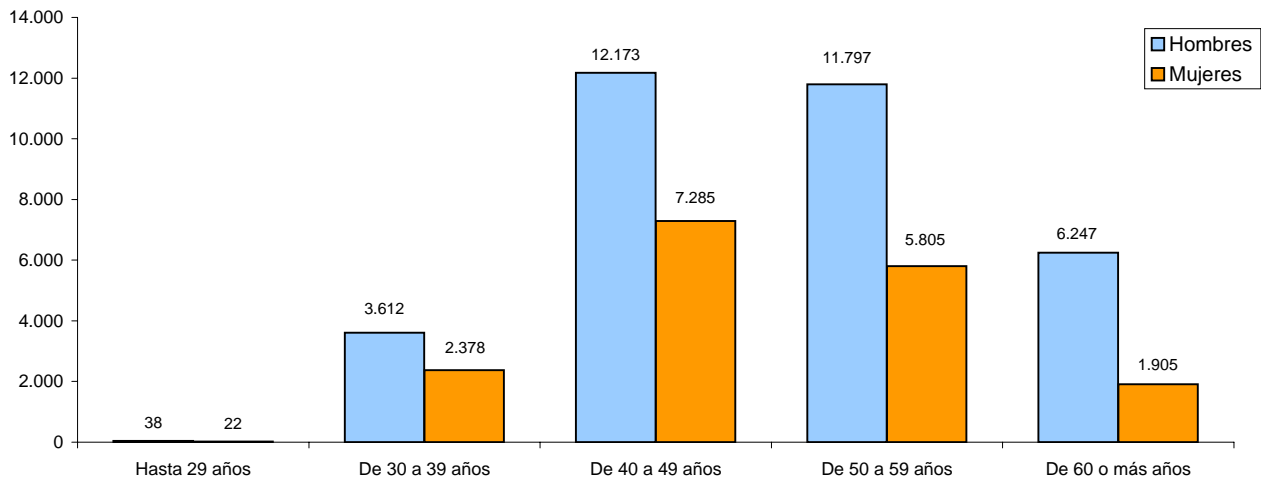


Profesorado de los Cuerpos Docentes Universitarios por edad y categoría

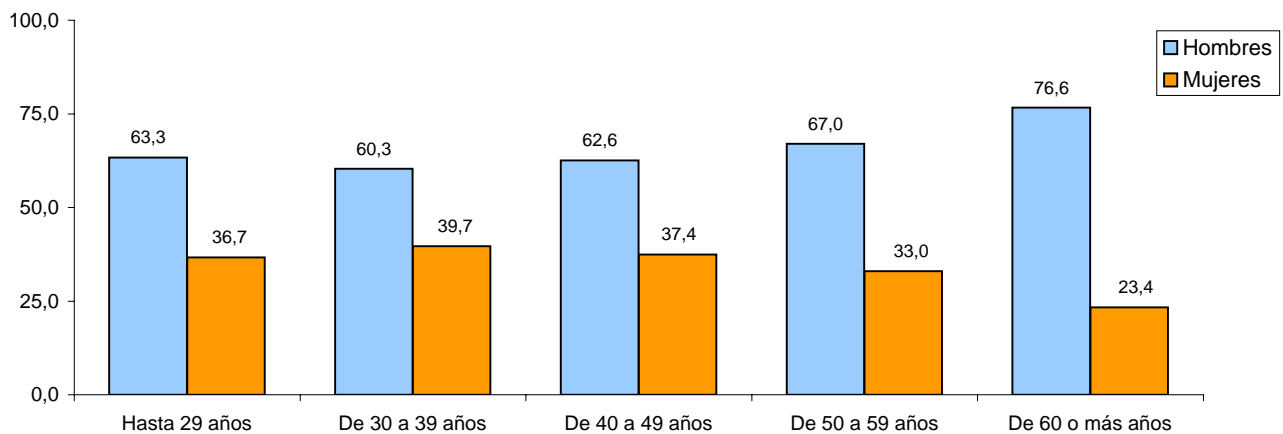


UNIVERSIDADES PÚBLICAS (Centros propios)

Distribución del Profesorado de los Cuerpos Docentes Universitarios de las Universidades Públicas por sexo y edad

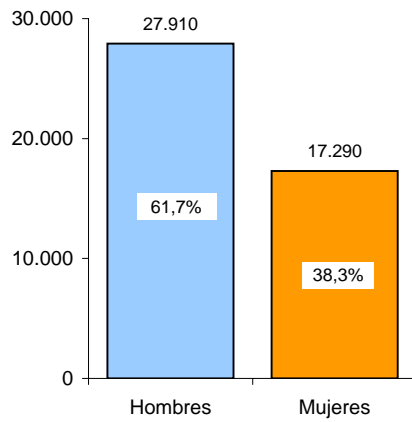


Distribución del Profesorado de los Cuerpos Docentes Universitarios de las Universidades Públicas por sexo y edad (Porcentajes por sexo en cada tramo de edad)

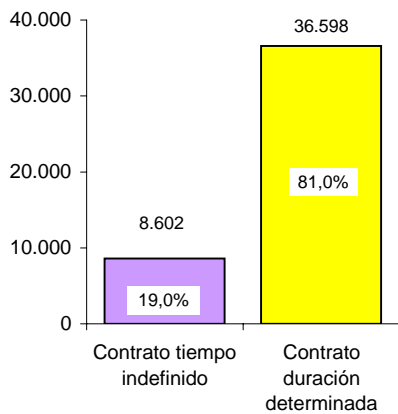


UNIVERSIDADES PÚBLICAS (Centros propios)

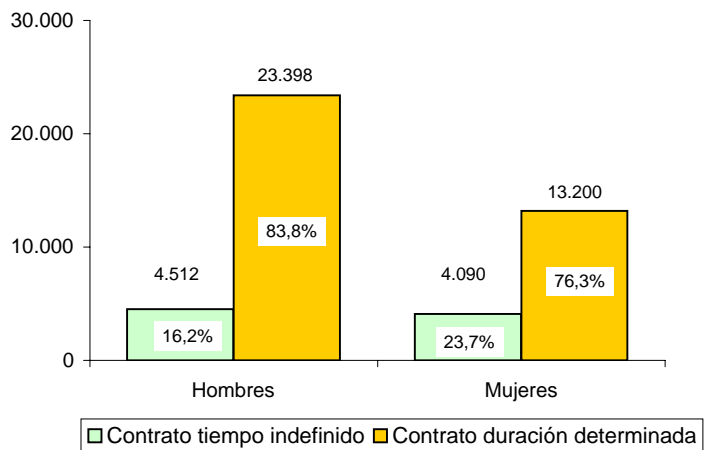
Profesorado Contratado de las Universidades Públicas por sexo



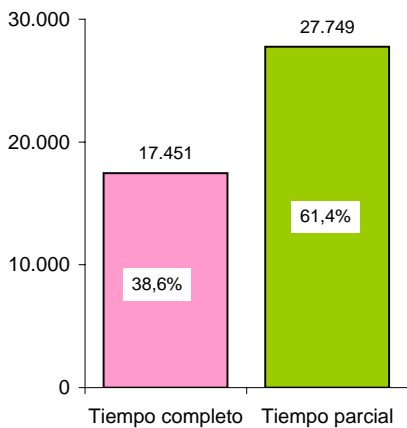
Profesorado Contratado de las Universidades Públicas por tipo de contrato



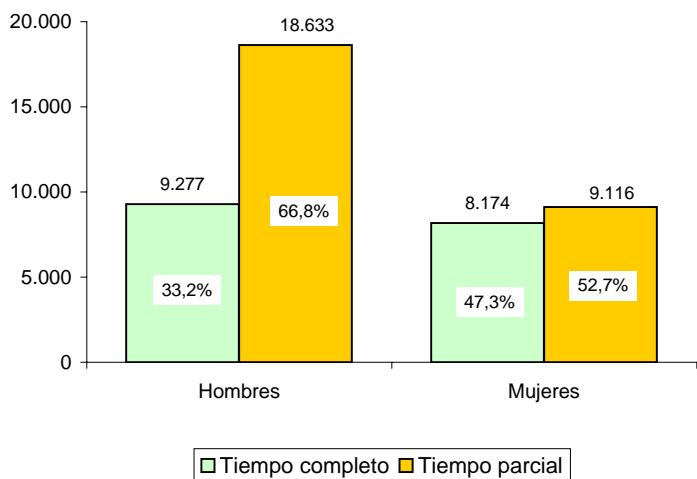
Profesorado Contratado de las Universidades Públicas por sexo y tipo de contrato



Profesorado Contratado de las Universidades Públicas por jornada laboral

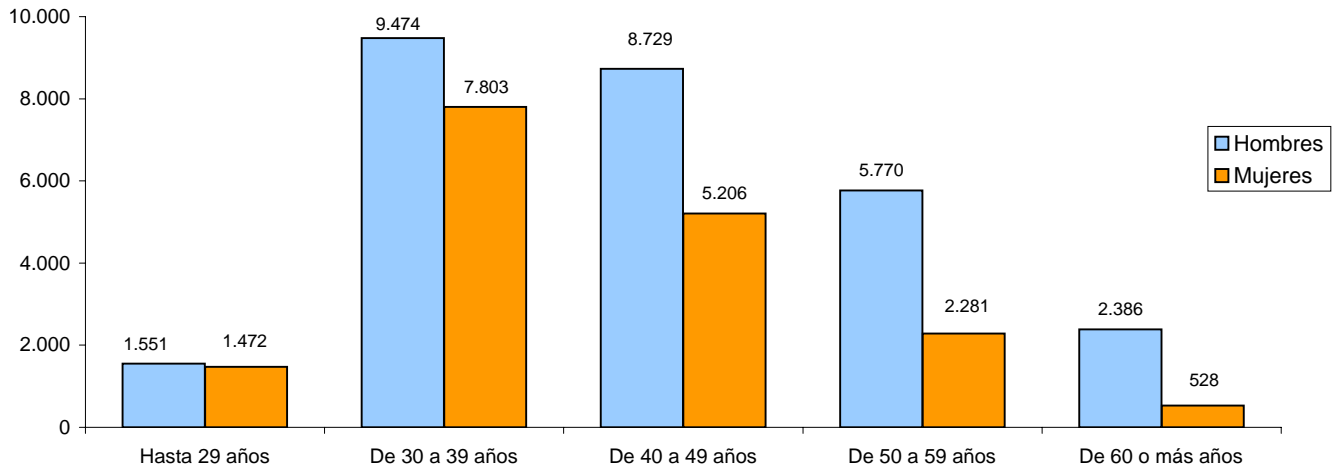


Profesorado Contratado de las Universidades Públicas por sexo y jornada laboral

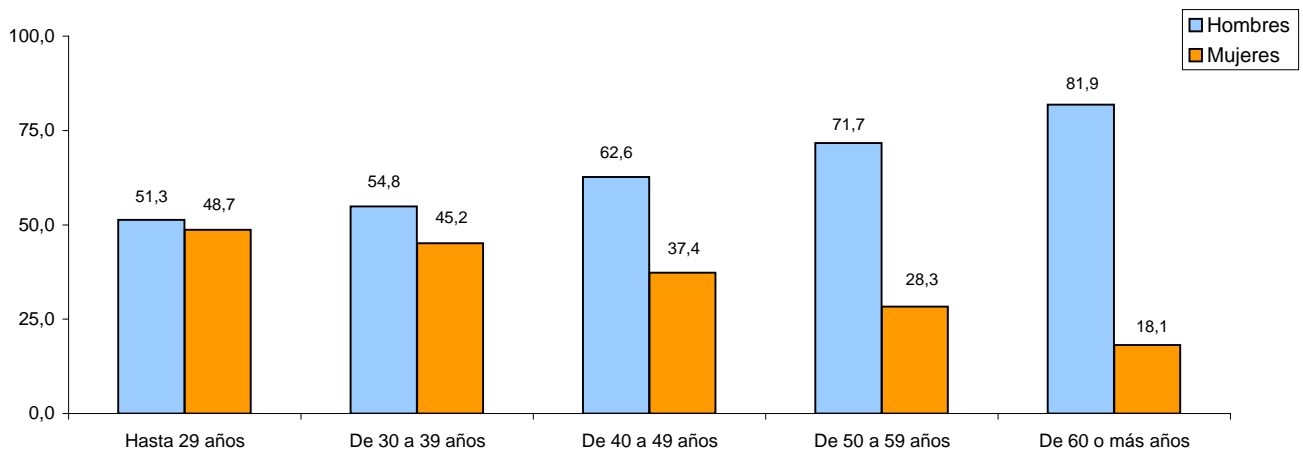


UNIVERSIDADES PÚBLICAS (Centros propios)

Distribución del Profesorado Contratado de las Universidades Públicas por sexo y edad



Distribución del Profesorado Contratado de las Universidades Públicas por sexo y edad (Porcentajes por sexo en cada tramo de edad)



TOTAL PROFESORADO UNIVERSIDADES PRIVADAS

TOTAL PROFESORADO UNIVERSIDADES PRIVADAS

	TOTAL	Sexo		Edad				
		Hombres	Mujeres	Hasta 29 años	De 30 a 39 años	De 40 a 49 años	De 50 a 59 años	60 o más años
Total Profesorado (1)	5.721	3.351	2.370	361	2.080	2.078	908	294
<i>Tipo de contrato</i>								
Contrato tiempo indefinido	4.035	2.380	1.655	128	1.344	1.592	721	250
Contrato duración determinada	1.686	971	715	233	736	486	187	44
<i>Jornada laboral</i>								
Tiempo completo	2.847	1.680	1.167	128	984	1.107	469	159
Tiempo parcial	2.874	1.671	1.203	233	1.096	971	439	135
<i>Categoría laboral</i>								
Facultades o Escuelas Técnicas Superiores								
Director	68	50	18		9	27	22	10
Agregado	302	187	115	1	54	162	63	22
Adjunto	664	364	300	11	198	298	120	37
Asociado	1.308	786	522	81	467	470	231	59
Ayudante	401	243	158	62	179	102	48	10
Colaborador	644	360	284	42	298	207	72	25
Otros	1.904	1.125	779	156	767	659	241	81
<i>Total Facultades y ETS</i>	5.291	3.115	2.176	353	1.972	1.925	797	244
Escuelas Universitarias o Centros de Postgrado								
Agregado	178	119	59		32	64	59	23
Adjunto	157	76	81	3	39	59	39	17
Auxiliar	9	4	5	1	4	1	0	3
Otros	86	37	49	4	33	29	13	7
<i>Total E.U. o Centros Postgrado</i>	430	236	194	8	108	153	111	50

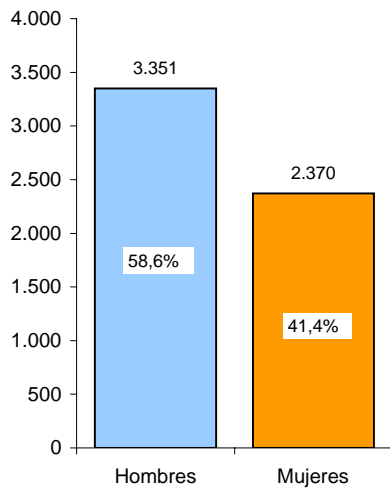
TOTAL PROFESORADO UNIVERSIDADES PRIVADAS

	Sexo y Edad									
	Hombres					Mujeres				
	Hasta 29 años	De 30 a 39 años	De 40 a 49 años	De 50 a 59 años	60 o más años	Hasta 29 años	De 30 a 39 años	De 40 a 49 años	De 50 a 59 años	60 o más años
Total Profesorado (1)	168	1.061	1.259	623	240	193	1.019	819	285	54
Tipo de contrato										
Contrato tiempo indefinido	56	667	976	481	200	72	677	616	240	50
Contrato duración determinada	112	394	283	142	40	121	342	203	45	4
Jornada laboral										
Tiempo completo	68	517	651	315	129	60	467	456	154	30
Tiempo parcial	100	544	608	308	111	133	552	363	131	24
Categoría laboral										
Facultades o Escuelas Técnicas Superiores										
Director		7	20	14	9		2	7	8	1
Agregado	1	26	97	43	20		28	65	20	2
Adjunto	6	93	168	72	25	5	105	130	48	12
Asociado	38	235	307	153	53	43	232	163	78	6
Ayudante	34	96	70	36	7	28	83	32	12	3
Colaborador	16	139	126	56	23	26	159	81	16	2
Otros	71	413	391	181	69	85	354	268	60	12
Total Facultades y ETS	166	1.009	1.179	555	206	187	963	746	242	38
Escuelas Universitarias o Centros de Postgrado										
Agregado		12	38	46	23		20	26	13	0
Adjunto	1	24	28	17	6	2	15	31	22	11
Auxiliar	1	2	1				2			3
Otros		14	13	5	5	4	19	16	8	2
Total E.U. o Centros Postgrado	2	52	80	68	34	6	56	73	43	16

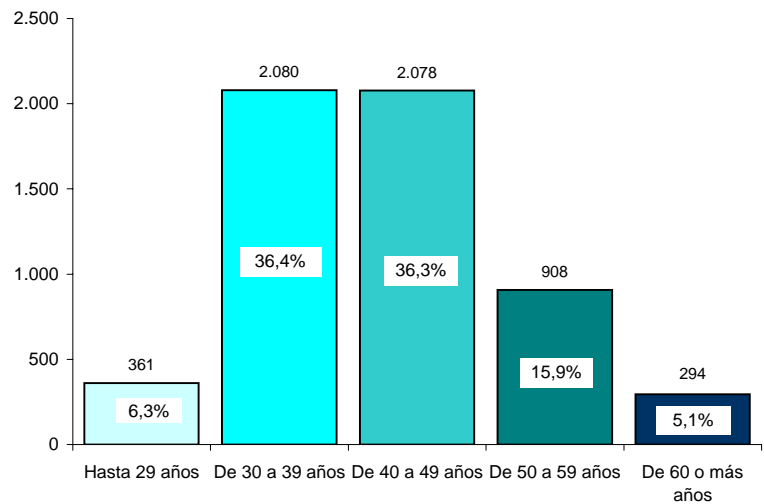
	Estimación de la media de edad			Distribución por sexo		Distribución por categoría
	Total	Hombres	Mujeres	% Hombres	% Mujeres	
Total Profesorado	42,7	44,1	40,8	58,6	41,4	
Grupo profesional o Categoría Laboral						
Facultades o Escuelas Técnicas Superiores	42,4	43,8	40,5	58,9	41,1	92,5
Escuelas Universitarias o Centros de Postgraduados	46,8	48,1	45,3	54,9	45,1	7,5
						100,0
Tipo de contrato						
Contrato tiempo indefinido	44,0	45,3	42,1	59,0	41,0	70,5
Contrato duración determinada	39,7	41,1	37,9	57,6	42,4	29,5
						100,0
Jornada laboral						
Tiempo completo	43,4	44,5	41,9	59,0	41,0	49,8
Tiempo parcial	42,1	43,7	39,9	58,1	41,9	50,2
						100,0

UNIVERSIDADES PRIVADAS

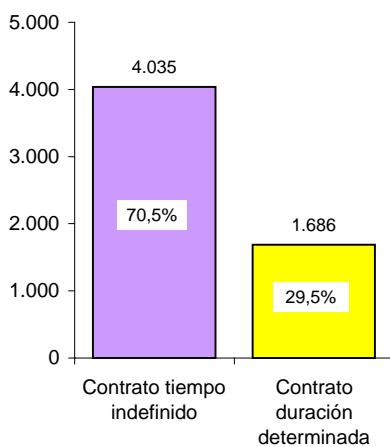
Profesorado de las Universidades Privadas por sexo



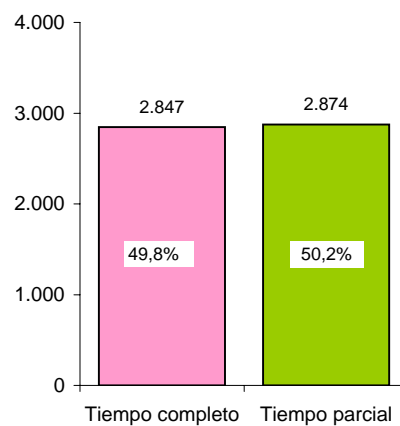
Profesorado de las Universidades Privadas por edad



Profesorado de las Universidades Privadas por tipo de contrato

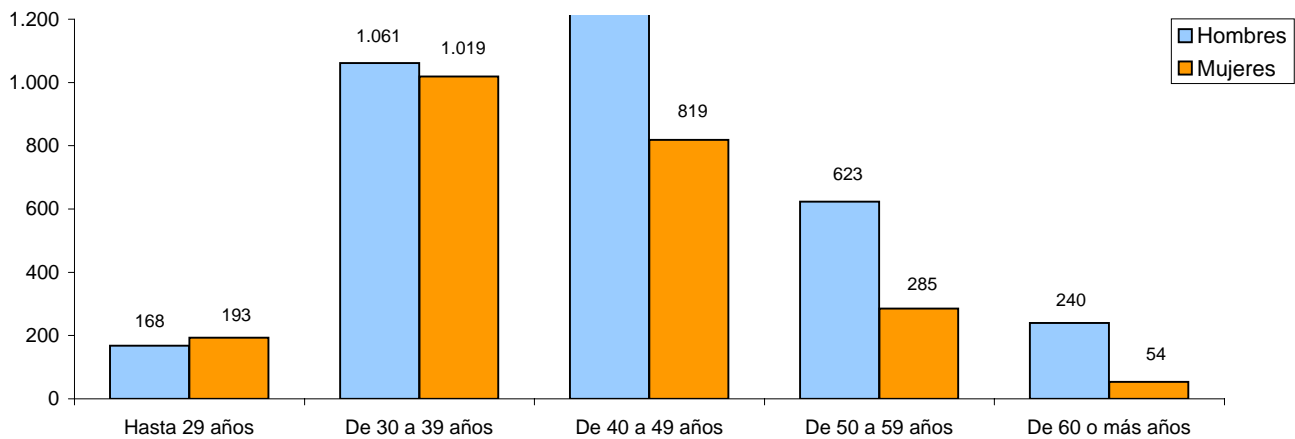


Profesorado de las Universidades Privadas por jornada laboral

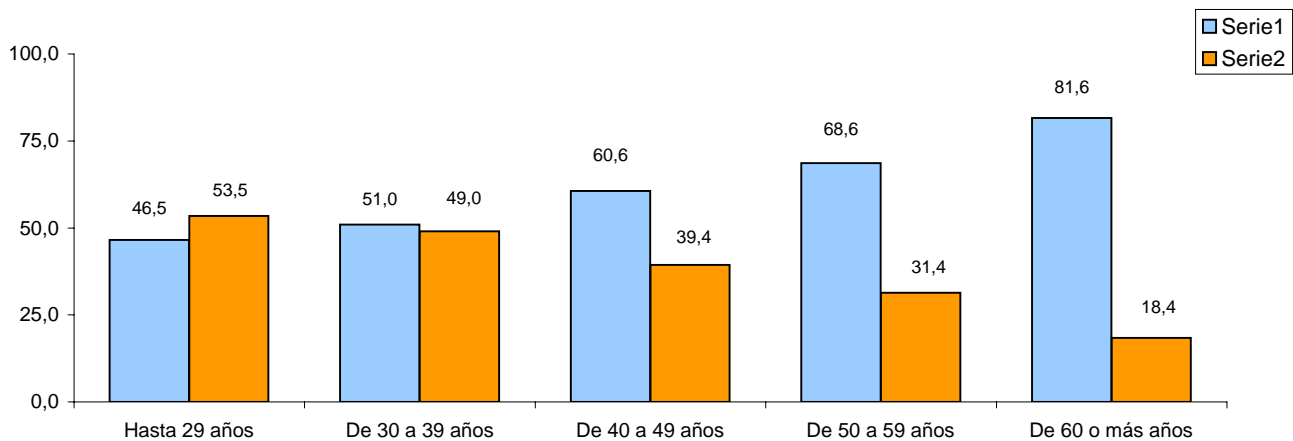


UNIVERSIDADES PRIVADAS

Distribución del Profesorado de las Universidades Privadas por sexo y edad



Distribución del Profesorado de las Universidades Privadas por sexo y edad (Porcentajes por sexo en cada tramo de edad)



**TOTAL PROFESORADO UNIVERSIDADES PRIVADAS DE
LA IGLESIA**

TOTAL PROFESORADO UNIVERSIDADES PRIVADAS DE LA IGLESIA

	TOTAL	Sexo		Edad				
		Hombres	Mujeres	Hasta 29 años	De 30 a 39 años	De 40 a 49 años	De 50 a 59 años	60 o más años
Total Profesorado	2.838	1.688	1.150	141	882	946	544	325
<i>Tipo de contrato</i>								
Contrato tiempo indefinido	2.131	1.272	859	48	586	759	462	276
Contrato duración determinada	707	416	291	93	296	187	82	49
<i>Jornada laboral</i>								
Dedicación exclusiva	1.179	649	530	46	385	429	196	123
Dedicación plena	466	263	203	26	143	148	86	63
Dedicación parcial	1.193	776	417	69	354	369	262	139
<i>Grupo profesional o Categoría laboral</i>								
<i>Facultades o Escuelas Superiores</i>								
Ordinario o Catedrático	254	192	62		1	58	88	107
Agregado o Titular	865	489	376	43	240	340	171	71
Adjunto	362	243	119	5	123	147	57	30
Contratado Doctor	374	192	182	5	145	138	56	30
Colaborador Licenciado	242	154	88	12	69	68	54	39
Ayudante Doctor	56	21	35	4	47	4	1	
Auxiliar o Ayudante	85	46	39	27	50	7	1	
Asociado	171	122	49	18	58	54	28	13
Otros	21	17	4	2	4	6	7	2
<i>Total Facultades y ES</i>	2.430	1.476	954	116	737	822	463	292
<i>Escuelas Universitarias</i>								
Titular	7	4	3		3	3		1
Agregado	17	6	11	1	6	2	6	2
Adjunto	47	25	22		21	16	7	3
Colaborador Licenciado	113	60	53	7	40	30	25	11
Colaborador Diplomado	16	9	7	2	10	2	2	
Auxiliar o Ayudante	17	7	10	6	7	3		1
Asociado	80	44	36	4	25	26	20	5
Otros	41	30	11	2	17	11	9	2
<i>Total Escuelas Universitarias</i>	338	185	153	22	129	93	69	25
<i>Otras enseñanzas</i>								
Contratado Doctor	8	2	6		1	5	1	1
Colaborador Licenciado	31	8	23	2	7	14	7	1
Colaborador Diplomado	0							
Auxiliar o Ayudante	0							
Asociado	3	3			2	1		
Otros	20	7	13	1	6	7	3	3
<i>Total Otras enseñanzas</i>	62	20	42	3	16	27	11	5
<i>Otro personal docente</i>								
Emérito	0							
Visitante	8	7	1			4	1	3
<i>Total Otro personal docente</i>	8	7	1	0	0	4	1	3

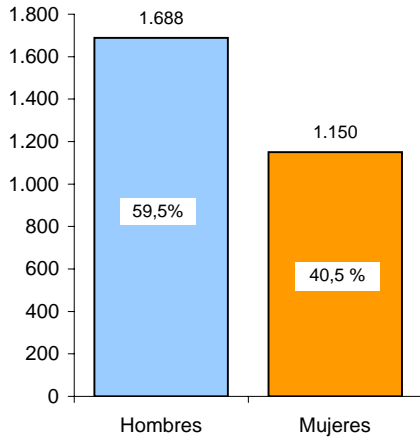
TOTAL PROFESORADO UNIVERSIDADES PRIVADAS DE LA IGLESIA

	Sexo y Edad									
	Hombres					Mujeres				
	Hasta 29 años	De 30 a 39 años	De 40 a 49 años	De 50 a 59 años	60 o más años	Hasta 29 años	De 30 a 39 años	De 40 a 49 años	De 50 a 59 años	60 o más años
Total Profesorado	67	460	546	376	239	74	422	400	168	86
Tipo de contrato										
Contrato tiempo indefinido	22	311	426	314	199	26	275	333	148	77
Contrato duración determinada	45	149	120	62	40	48	147	67	20	9
Jornada laboral										
Dedicación exclusiva	21	204	220	122	82	25	181	209	74	41
Dedicación plena	10	72	83	50	48	16	71	65	36	15
Dedicación parcial	36	184	243	204	109	33	170	126	58	30
Grupo profesional o Categoría laboral										
Facultades o Escuelas Superiores										
Ordinario o Catedrático		1	39	65	87			19	23	20
Agregado o Titular	19	109	198	114	49	24	131	142	57	22
Adjunto	2	82	94	46	19	3	41	53	11	11
Contratado Doctor	3	69	63	36	21	2	76	75	20	9
Colaborador Licenciado	6	40	43	37	28	6	29	25	17	11
Ayudante Doctor	1	20				3	27	4	1	
Auxiliar o Ayudante	11	31	3	1		16	19	4		
Asociado	12	35	41	23	11	6	23	13	5	2
Otros	2	3	4	6	2		1	2	1	
Total Facultades y ES	56	390	485	328	217	60	347	337	135	75
Escuelas Universitarias										
Titular		2	2				1	1		1
Agregado		4		1	1	1	2	2	5	1
Adjunto		6	11	6	2		15	5	1	1
Colaborador Licenciado	5	19	13	15	8	2	21	17	10	3
Colaborador Diplomado		6	1	2		2	4	1		
Auxiliar o Ayudante	3	2	1		1	3	5	2		
Asociado	2	11	15	12	4	2	14	11	8	1
Otros	1	13	6	8	2	1	4	5	1	
Total Escuelas Universitarias	11	63	49	44	18	11	66	44	25	7
Otras enseñanzas										
Contratado Doctor			2				1	3	1	1
Colaborador Licenciado		2	3	2	1	2	5	11	5	
Colaborador Diplomado										
Auxiliar o Ayudante										
Asociado		2	1							
Otros		3	2	1	1	1	3	5	2	2
Total Otras enseñanzas	0	7	8	3	2	3	9	19	8	3
Otro personal docente										
Emérito										
Visitante			4	1	2					1
Total Otro personal docente	0	0	4	1	2	0	0	0	0	1

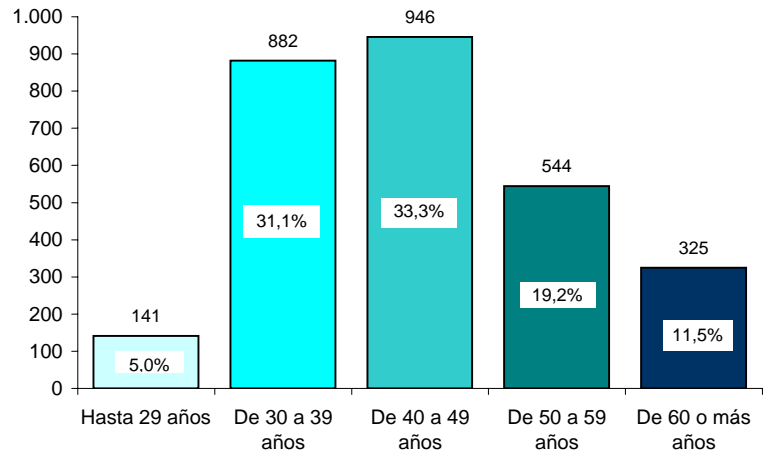
	Estimación de la media de edad			Distribución por sexo		Distribución por categoría
	Total	Hombres	Mujeres	% Hombres	% Mujeres	
	Total Profesorado	45,0	46,3	43,0	59,5	
Grupo profesional o Categoría Laboral						
Facultades o Escuelas Superiores	45,2	46,5	43,1	60,7	39,3	85,6
Escuelas Universitarias	43,4	44,7	41,8	27,4	45,3	11,9
Otras enseñanzas	44,8	44,8	44,8	32,3	67,7	2,2
Otro personal docente	53,0	51,6	63,0	87,5	12,5	0,3
Tipo de contrato						
Contrato tiempo indefinido	46,3	47,5	44,6	59,7	40,3	75,1
Contrato duración determinada	40,9	42,7	38,2	58,8	41,2	24,9
Jornada laboral						
Dedicación exclusiva	44,6	45,4	43,5	55,0	45,0	41,6
Dedicación plena	45,2	46,8	43,2	56,4	43,6	16,4
Dedicación parcial	45,3	47,0	42,2	65,0	35,0	42,0
						100,0

UNIVERSIDADES PRIVADAS DE LA IGLESIA

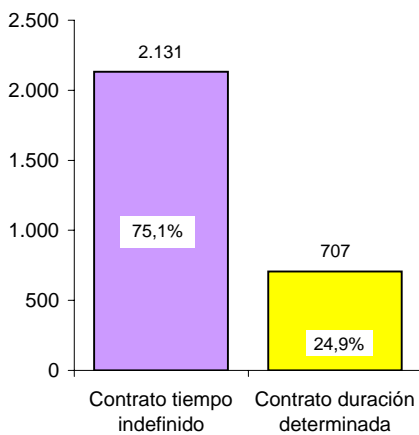
Profesorado de las Universidades Privadas de la Iglesia por sexo



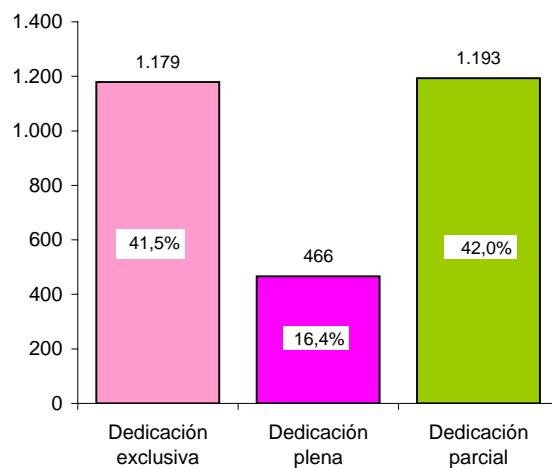
Profesorado de las Universidades Privadas de la Iglesia por edad



Profesorado de las Universidades Privadas de la Iglesia por tipo de contrato

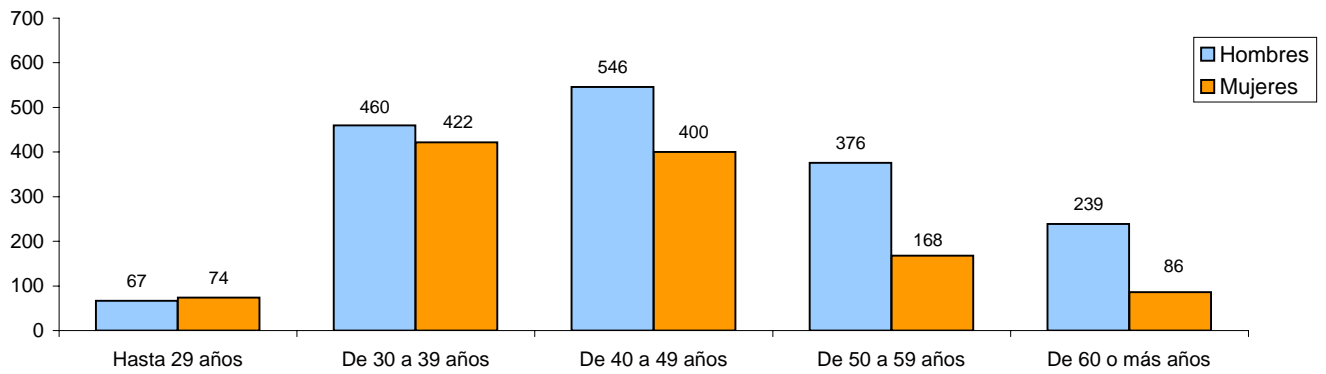


Profesorado de las Universidades Privadas de la Iglesia por jornada laboral



UNIVERSIDADES PRIVADAS DE LA IGLESIA

Distribución del Profesorado de las Universidades Privadas de la Iglesia por sexo y edad



Distribución del Profesorado de las Universidades Privadas de la Iglesia por sexo y edad (Porcentajes por sexo en cada tramo de edad)

