



Junta de  
Castilla y León

Consejería de Educación

**EVALUACIÓN DE 3º CURSO  
DE EDUCACIÓN PRIMARIA**

**MAYO 2015**

**MATEMÁTICAS**

**PRUEBA I**

**CÁLCULO: NÚMEROS Y OPERACIONES**

Sexo  Masculino

Femenino

Año de nacimiento

**A CUMPLIMENTAR POR EL CENTRO**

Código del centro

Código del alumno/a

RE  ACS  PA

Centro bilingüe en 3º  SI  NO  No presentado

**NO PASES LA PÁGINA HASTA QUE TE LO INDIQUEN**

## INFORMACIÓN

Este Cuadernillo contiene operaciones aritméticas como sumas, restas, multiplicaciones y divisiones y varias preguntas sobre números.

Lee atentamente cada pregunta hasta comprender lo que se pide. Si no sabes responder no te preocupes. Pasa a la siguiente pregunta y no pierdas tiempo.

Para realizar la prueba necesitas un lapicero, un sacapuntas, una goma de borrar, una regla pequeña y una pintura de color rojo (también sirve el color naranja o granate).

## INSTRUCCIONES

Algunas preguntas tienen tres posibles respuestas pero sólo una es la correcta. Rodea la letra que está junto a la respuesta correcta. Mira el ejemplo 1.

### Ejemplo 1

**Una decena equivale a...**

- A. diez unidades
- B. cien unidades
- C. mil unidades

Si decides cambiar la respuesta borra tu primera elección y después rodea la respuesta correcta.

Otras preguntas te pedirán que completes la respuesta con el resultado en el espacio reservado. Mira el ejemplo 2.

### Ejemplo 2

**Escribe el número que se corresponde con esta cantidad.**

Cuatro unidades de millar + ocho centenas + dos decenas = 4.820

Otras preguntas te pedirán que completes operaciones escribiendo en los espacios reservados los números que faltan. Mira el ejemplo 3.

### Ejemplo 3

**Completa los espacios con los números que faltan en la suma.**

$$\begin{array}{r} 5803 \\ + 1461 \\ \hline 7264 \end{array}$$

Sólo se tendrán en cuenta las respuestas marcadas o escritas en el sitio correspondiente.

Las operaciones se realizan en el cuadernillo en el espacio reservado para ello. No borres las operaciones.

**PASA LA PÁGINA CUANDO TE DIGAN: ¡COMIENZA LA PRUEBA!**

## LOS RÉCORDS MÁS INCREÍBLES



Las uñas de la cantante estadounidense Chris Walton miden alrededor de 3 m.

El croata Krumoslav Budiselic logró vestir al mismo tiempo 245 camisetas.

El chorizo más largo del mundo, de casi 2 kilómetros, se elaboró en Colombia.

Estos récords mundiales demuestran el afán de protagonismo y la gran cantidad de tiempo libre que poseen algunas personas.

- 1 **Ordena de menor a mayor la altitud, en metros, de las montañas más elevadas del mundo.**

Everest  
8. 848

Lhotse  
8.516

K2  
8. 611

Kanchenjunga  
8.586

<  <  <

- 2 **Escribe con números la longitud de las uñas de la cantante Chris Walton.**

Trescientos nueve

=

cm (mano izquierda)

Doscientos noventa y dos =

cm (mano derecha)

- 3 El número de personas que poseen un récord Guinness es 2 decenas de millar, 7 unidades de millar, 1 centena, 5 decenas y 4 unidades ¿Cuál es el número de personas con récord Guinness?

Señala la respuesta correcta

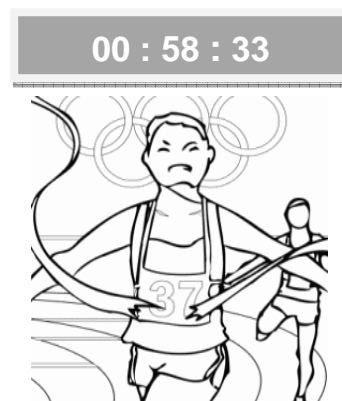
- A. 20.754                      B. 22.514                      C. 27.154

- 4 Cuando el atleta cruzó la meta y estableció el récord del mundo de la media maratón (20 km) el cronómetro marcaba 58 minutos 33 segundos, ¿cuánto tiempo faltaba para llegar a la hora de carrera?

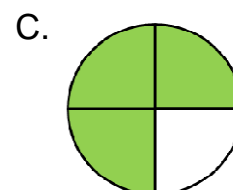
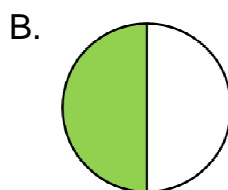
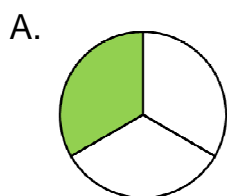
A. 

B. 

C. 



- 5 La pizza más grande comercializada puede alimentar a 100 personas ¿Qué fracción representa la porción de pizza capaz de alimentar a 75 personas?



PASA A LA PÁGINA SIGUIENTE 

- 6 El deportista Julián Sanz ha batido, el pasado año, el récord Guinness de la mayor distancia pedaleando sobre rodillo, situándolo en 2.739 km. Aproxima a la decena la distancia recorrida.**

Señala la respuesta correcta

- A. 2.720 km
- B. 2.730 km
- C. 2.740 km

- 7 La primera vuelta al mundo la completó el navegante Juan Sebastián Elcano. Salió de España el 20 de septiembre de 1519 y regresó el 8 de septiembre de 1522. ¿Cuánto duró el primer viaje alrededor del mundo?**

Señala la respuesta correcta

- A. Tres años y 12 días.
- B. Tres años menos veinte días.
- C. Tres años menos doce días.

## EL PARQUE DE ATRACCIONES

Número de visitantes el último verano



Mes	Número de visitantes
Junio	6.611
Julio	6.906
Agosto	7.344

- 8 **Aproxima a la centena** el número de visitantes del Parque de Atracciones en el mes de junio.

Observa los datos de la tabla y señala la respuesta correcta

- A. 6.600 visitantes
- B. 6.900 visitantes
- C. 7.300 visitantes

- 9 **Escribe con letras** los números siguientes:

Ejemplo: 4.344 = cuatro mil trescientos cuarenta y cuatro

4.006 = .....

6.312 = .....

.....

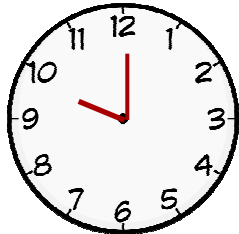
90.180 = .....

.....

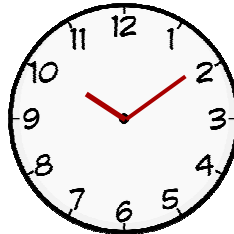
PASA A LA PÁGINA SIGUIENTE ➔

- 10** Las puertas del Parque de Atracciones abrieron a las diez y diez horas. ¿Qué reloj marca la hora de apertura del Parque?

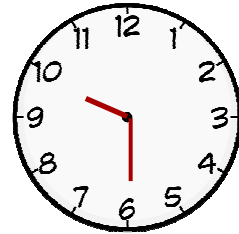
A.



B.



C.



- 11** Escribe los números que se corresponden con estas cantidades.

Ejemplo: siete decenas de millar + nueve centenas + una unidad = 70.901

Nueve centenas + cuatro decenas + dos unidades = \_\_\_\_\_

Seis unidades de millar + dos centenas + cinco unidades = \_\_\_\_\_

Ocho decenas de millar + seis centenas + dos unidades = \_\_\_\_\_

- 12** El espectáculo de las Tortugas Ninja comienza a las 15:30 h (tres y media). Si dura 35 minutos, ¿a qué hora finalizará el espectáculo?

- A. A las 15:55 h (a las cuatro menos cinco)
- B. A las 16:00 h (a las cuatro)
- C. A las 16:05 h (a las cuatro y cinco)



**13** Estas fracciones representan las atracciones más utilizadas por los visitantes del Parque:

**Montaña rusa**

$$\frac{6}{10}$$



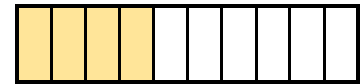
**Túnel del terror**

$$\frac{8}{10}$$



**Sillas voladoras**

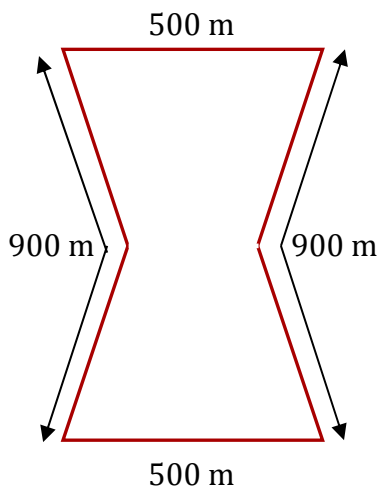
$$\frac{4}{10}$$



¿Cuál de estas afirmaciones es verdadera?

- A. Las sillas voladoras fue la atracción más utilizada.
- B. La montaña rusa tuvo el triple de visitantes que las sillas voladoras.
- C. El túnel del terror tuvo el doble de visitantes que las sillas voladoras.

**14** Las instalaciones del Parque de Atracciones están rodeadas por una valla. Calcula los metros de valla utilizados para proteger el Parque.



Operaciones


Señala la respuesta correcta

- A. 3.000 metros
- B. 2.800 metros
- C. 2.500 metros

PASA A LA PÁGINA SIGUIENTE ➔



## OPERACIONES ARITMÉTICAS

**15** Calcula mentalmente y escribe el resultado:

$500 + 70 = \square$

$100 - 40 + 60 = \square$

**16** Calcula mentalmente y escribe el resultado:

$50 \times 4 = \square$

$100 : 5 = \square$

**17** Completa los sumandos:

$$\begin{array}{r}
 2 \quad 0 \quad 4 \quad 5 \quad 1 \\
 1 \quad \square \quad 0 \quad \square \quad 8 \\
 + \quad \square \quad 3 \quad \square \quad 7 \quad \square \\
 \hline
 8 \quad 2 \quad 7 \quad 4 \quad 9
 \end{array}$$

**18** Realiza la resta:

$$\begin{array}{r}
 4 \quad 2 \quad 9 \quad 0 \quad 5 \quad 8 \\
 - \quad 3 \quad 6 \quad 4 \quad 7 \quad 5 \quad 1 \\
 \hline
 \square \quad \square \quad \square \quad \square \quad \square \quad \square
 \end{array}$$



