

**UNIVERSIDADES PRIVADAS DE LA IGLESIA**

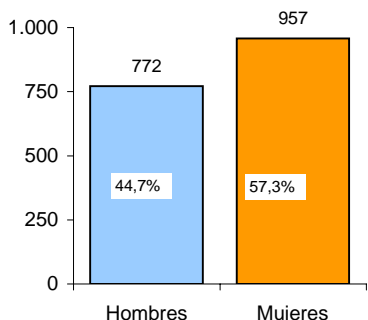
	TOTAL	Sexo		Edad				
		Hombres	Mujeres	Menos de 30 años	De 30 a 40 años	De 40 a 50 años	De 50 a 60 años	60 o más años
<b>Total Personal de Administración y Servicios</b>	<b>1.729</b>	<b>772</b>	<b>957</b>	<b>249</b>	<b>619</b>	<b>474</b>	<b>276</b>	<b>111</b>
<b>Tipo de contrato</b>								
Contrato tiempo indefinido	1.446	660	786	136	524	448	270	68
Contrato duración determinada	283	112	171	113	95	26	6	43
<b>Jornada laboral</b>								
Tiempo completo	1.403	700	703	220	525	371	222	65
Tiempo parcial	326	72	254	29	94	103	54	46
1.729								
<b>Grupo profesional o Categoría laboral</b>								
Subgrupo 1: Personal titulado	419	210	209	88	169	90	43	29
Subgrupo 2: Personal investigador	100	41	59	19	50	14	11	6
Subgrupo 3: Personal administrativo	693	199	494	85	275	174	127	32
Subgrupo 4: Personal subalterno	315	170	145	18	68	140	66	23
Subgrupo 5: Personal de servicios generales	160	123	37	27	38	45	29	21
Otro personal	42	29	13	12	19	11		

	Sexo y Edad									
	Hombres					Mujeres				
	Menos de 30 años	De 30 a 40 años	De 40 a 50 años	De 50 a 60 años	60 o más años	Menos de 30 años	De 30 a 40 años	De 40 a 50 años	De 50 a 60 años	60 o más años
<b>Total Personal de Administración y Servicios</b>	<b>111</b>	<b>296</b>	<b>217</b>	<b>95</b>	<b>53</b>	<b>138</b>	<b>323</b>	<b>257</b>	<b>181</b>	<b>58</b>
<b>Tipo de contrato</b>										
Contrato tiempo indefinido	68	257	208	93	34	68	267	240	177	34
Contrato duración determinada	43	39	9	2	19	70	56	17	4	24
<b>Jornada laboral</b>										
Tiempo completo	99	275	202	90	34	121	250	169	132	31
Tiempo parcial	12	21	15	5	19	17	73	88	49	27
<b>Grupo profesional o Categoría laboral</b>										
Subgrupo 1: Personal titulado	43	81	44	24	18	45	88	46	19	11
Subgrupo 2: Personal investigador	7	25	5	1	3	12	25	9	10	3
Subgrupo 3: Personal administrativo	23	104	45	21	6	62	171	129	106	26
Subgrupo 4: Personal subalterno	14	42	77	27	10	4	26	63	39	13
Subgrupo 5: Personal de servicios generales	18	30	37	22	16	9	8	8	7	5
Otro personal	6	14	9			6	5	2		

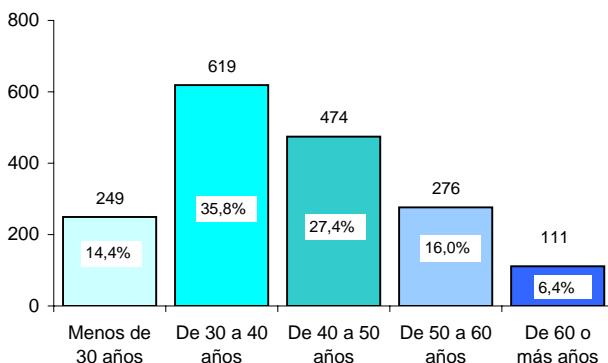
	Estimación de la media de edad			Distribución por sexo		Distribución por categoría
	Total	Hombres	Mujeres	% Hombres	% Mujeres	
<b>Total Personal de Administración y Servicios</b>	<b>41,6</b>	<b>41,0</b>	<b>42,0</b>	<b>44,7</b>	<b>55,3</b>	
<b>Tipo de contrato</b>						
Contrato tiempo indefinido	42,4	41,6	43,1	45,6	54,4	83,6
Contrato duración determinada	37,4	37,8	37,1	39,6	60,4	16,4
<b>Jornada laboral</b>						
Tiempo completo	40,9	40,7	41,0	49,9	50,1	81,1
Tiempo parcial	44,7	44,5	44,8	22,1	77,9	18,9
<b>Grupo profesional o Categoría laboral</b>						
Subgrupo 1: Personal titulado	39,5	40,1	38,8	50,1	49,9	24,2
Subgrupo 2: Personal investigador	38,8	37,4	39,7	41,0	59,0	5,8
Subgrupo 3: Personal administrativo	41,5	39,3	42,4	28,7	71,3	40,1
Subgrupo 4: Personal subalterno	45,2	43,7	47,0	54,0	46,0	18,2
Subgrupo 5: Personal de servicios generales	43,8	44,1	42,8	76,9	23,1	9,3
Otro personal	35,3	36,4	32,8	69,0	31,0	2,4
100,0						

UNIVERSIDADES PRIVADAS DE LA IGLESIA

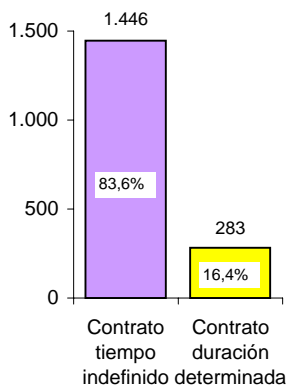
PAS de las Universidades Privadas de la Iglesia por sexo



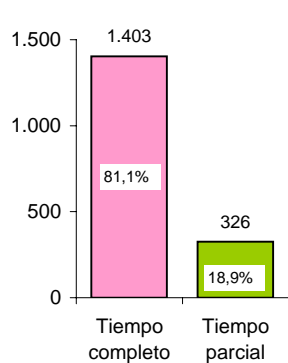
PAS de las Universidades Privadas de la Iglesia por edad



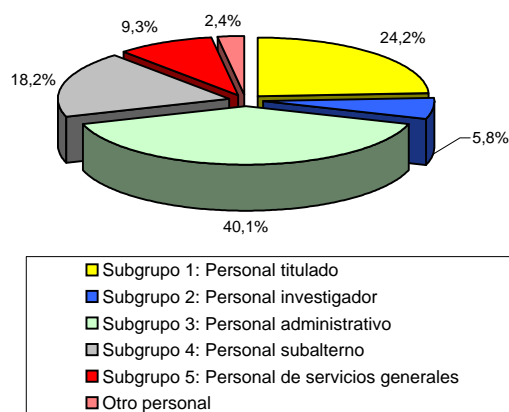
PAS de las Universidades Privadas de la Iglesia por tipo de contrato



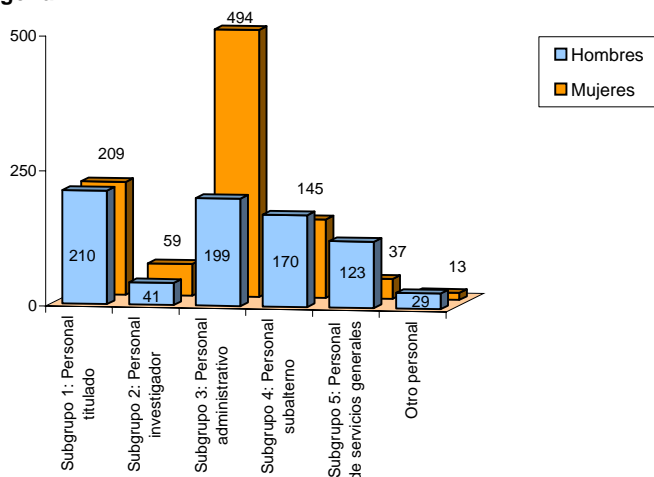
PAS de las Universidades Privadas de la Iglesia por jornada laboral



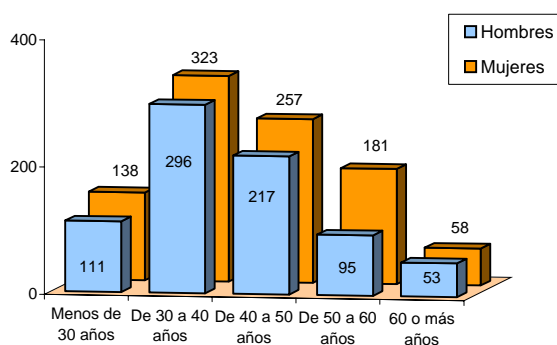
PAS de las Universidades Privadas de la Iglesia por categoría



PAS de las Universidades Privadas de la Iglesia por sexo y categoría



PAS de las Universidades Privadas de la Iglesia por sexo y edad



PAS de las Universidades Privadas de la Iglesia por categoría y edad

