

TODAS LAS UNIVERSIDADES

	TOTAL (2)	Sexo		Edad				
		Hombres	Mujeres	Menos de 30 años	De 30 a 40 años	De 40 a 50 años	De 50 a 60 años	60 o más años
Total Personal de Administración y Servicios	51.528	21.874	29.654	4.104	17.912	19.546	8.170	1.796
<i>Universidades Públicas (1)</i>	<i>47.321</i>	<i>20.027</i>	<i>27.294</i>	<i>3.225</i>	<i>16.293</i>	<i>18.654</i>	<i>7.575</i>	<i>1.574</i>
<i>Universidades Privadas</i>	<i>4.207</i>	<i>1.847</i>	<i>2.360</i>	<i>879</i>	<i>1.619</i>	<i>892</i>	<i>595</i>	<i>222</i>
Universidades Privadas								
Privadas	2.638	1.141	1.497	640	1.044	483	343	128
Privadas de la Iglesia	1.569	706	863	239	575	409	252	94

	Estimación de la media de edad	Distribución por sexo		Distribución por categoría
		% Hombres	% Mujeres	
Total Personal de Administración y Servicios	42,3	42,4	57,6	
<i>Universidades Públicas</i>	<i>42,5</i>	<i>42,3</i>	<i>57,7</i>	<i>91,8</i>
<i>Universidades Privadas</i>	<i>39,8</i>	<i>43,9</i>	<i>56,1</i>	<i>8,2</i>
Universidades Privadas				<i>100,0</i>
Privadas	38,8	43,3	56,7	62,7
Privadas de la Iglesia	41,3	45,0	55,0	37,3
				100,0

(1) El significado detallado de las categorías en las tablas se especifica en el Anexo 1, Notas Metodológicas, apartado 3.2 (b, c), y 4. Datos correspondientes únicamente a los Centros Propios de las Universidades Públicas

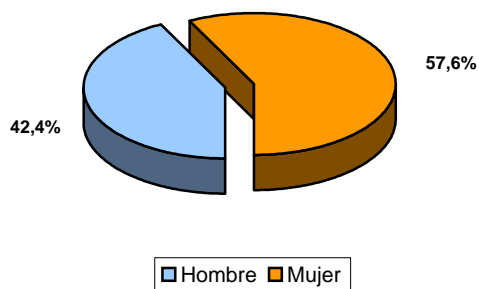
(2) Para el cálculo de los totales de las tablas ha sido necesario realizar alguna estimación de la distribución del Profesorado en las categorías de la tabla, tal como se detalla en Anexo 1, apartado 3.3 (c).

TODAS LAS UNIVERSIDADES

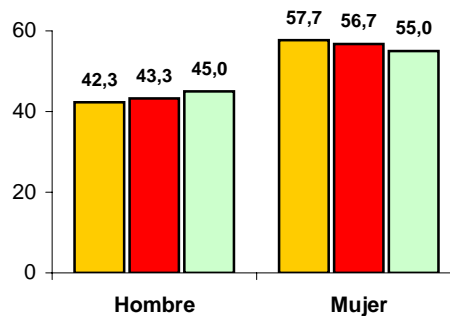
Distribución del Personal de Administración y Servicios por tipo de Universidad



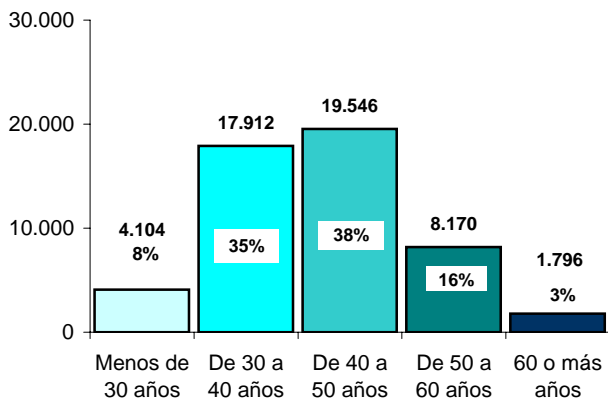
Distribución del Personal de Administración y Servicios por sexo



Distribución del Personal de Administración y Servicios por tipo de Universidad y sexo. En %



Distribución del Personal de Administración y Servicios por edad



Estimación de la media de edad del Personal de Administración y Servicios por tipo de Universidad

