

UNIVERSIDADES PÚBLICAS (Centros Propios)

	TOTAL	Sexo		Edad					Situación administrativa	
		Hombres	Mujeres	Menos de 30 años	De 30 a 40 años	De 40 a 50 años	De 50 a 60 años	60 o más años	Activo en la Universidad	Otras situaciones
Total Personal de Administración y Servicios	48.594	20.461	28.133	3.403	16.205	19.309	8.022	1.655	48.189	405
Funcionarios	26.583	8.441	18.142	1.080	9.069	11.323	4.402	709	26.324	259
<i>Grupo profesional</i>										
A	1.776	917	859	38	520	768	371	79	1.737	39
B	4.061	1.526	2.535	140	1.344	1.794	671	112	4.024	37
C	12.356	3.741	8.615	260	3.908	5.648	2.211	329	12.226	130
D	7.434	1.769	5.665	616	3.022	2.715	946	135	7.384	50
E	927	470	457	25	263	390	195	54	924	3
Otros	29	18	11	1	12	8	8		29	
Contratados	22.011	12.020	9.991	2.323	7.136	7.986	3.620	946	21.865	146
<i>Tipo de contrato</i>										
I	2.759	1.494	1.265	378	1.165	845	323	48	2.748	11
II	2.110	1.291	819	332	825	621	276	56	2.102	8
III	7.399	4.865	2.534	671	2.048	2.980	1.347	353	7.375	24
IV	6.666	3.111	3.555	440	2.178	2.556	1.158	334	6.604	62
V	2.129	789	1.340	139	618	805	429	138	2.088	41
VI	244	110	134	18	84	82	51	9	244	
Alta dirección	73	51	22		21	32	17	3	73	
Otros	631	309	322	345	197	65	19	5	631	

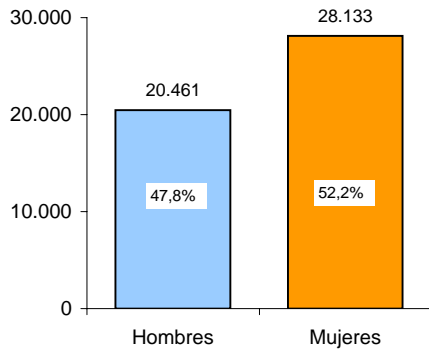
UNIVERSIDADES PÚBLICAS (Centros Propios)

	Sexo y Edad									
	Hombres					Mujeres				
	Menos de 30 años	De 30 a 40 años	De 40 a 50 años	De 50 a 60 años	60 o más años	Menos de 30 años	De 30 a 40 años	De 40 a 50 años	De 50 a 60 años	60 o más años
Total Personal de Administración y Servicios	1.660	6.902	7.933	3.151	815	1.743	9.303	11.376	4.871	840
Funcionarios	390	3.145	3.525	1.144	237	690	5.924	7.798	3.258	472
<i>Grupo profesional</i>										
A	20	269	391	186	51	18	251	377	185	28
B	61	554	684	180	47	79	790	1.110	491	65
C	135	1.395	1.656	493	62	125	2.513	3.992	1.718	267
D	167	792	597	173	40	449	2.230	2.118	773	95
E	7	128	192	106	37	18	135	198	89	17
Otros		7	5	6		1	5	3	2	
Contratados	1.270	3.757	4.408	2.007	578	1.053	3.379	3.578	1.613	368
<i>Tipo de contrato</i>										
I	221	628	447	175	23	157	537	398	148	25
II	221	463	391	177	39	111	362	230	99	17
III	381	1.284	2.000	923	277	290	764	980	424	76
IV	192	1.003	1.189	546	181	248	1.175	1.367	612	153
V	74	250	280	139	46	65	368	525	290	92
VI	3	29	46	28	4	15	55	36	23	5
Alta dirección		14	23	11	3		7	9	6	
Otros	178	86	32	8	5	167	111	33	11	

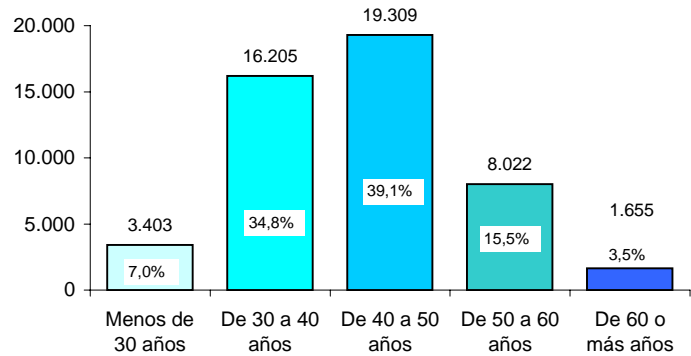
	Estimación de la media de edad			Distribución por sexo		Distribución por categoría
	Total	Hombres	Mujeres	% Hombres	% Mujeres	
Total Personal de Administración y Servicios	42,7	42,4	42,8	42,1	57,9	
Funcionarios	43,0	42,3	43,3	31,8	68,2	54,7
Contratados	42,3	42,5	42,0	54,6	45,4	45,3
Funcionarios						
<i>Grupo profesional</i>						
A	44,6	44,7	44,4	51,6	48,4	6,7
B	43,2	42,4	43,7	37,6	62,4	15,3
C	43,7	42,2	44,4	30,3	69,7	46,5
D	41,0	40,2	41,3	23,8	76,2	27,9
E	44,8	45,7	44,0	50,7	49,3	3,5
Otros	43,0	44,4	40,6	62,1	37,9	0,1
Contratados						
<i>Tipo de contrato</i>						
I	39,8	39,6	40,0	54,2	45,8	10,1
II	40,0	40,2	39,7	61,2	38,8	9,3
III	43,3	43,9	42,1	65,8	34,2	29,7
IV	43,2	43,5	42,9	46,7	53,3	39,2
V	44,1	43,0	44,8	37,1	62,9	7,6
VI	43,0	45,1	41,3	45,1	54,9	1,6
Alta dirección	45,2	45,5	44,5	69,9	30,1	0,3
Otros	32,5	32,4	32,6	49,0	51,0	2,2
100,0						

UNIVERSIDADES PÚBLICAS (Centros propios)

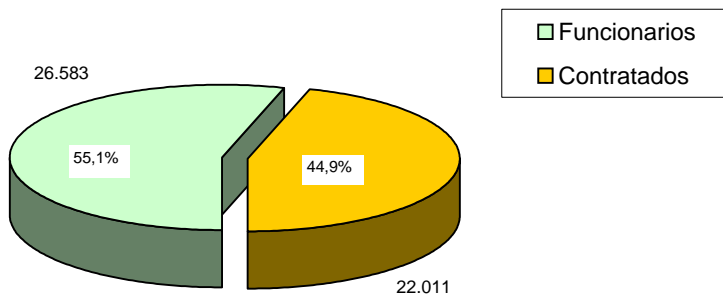
PAS de las Universidades Públicas por sexo



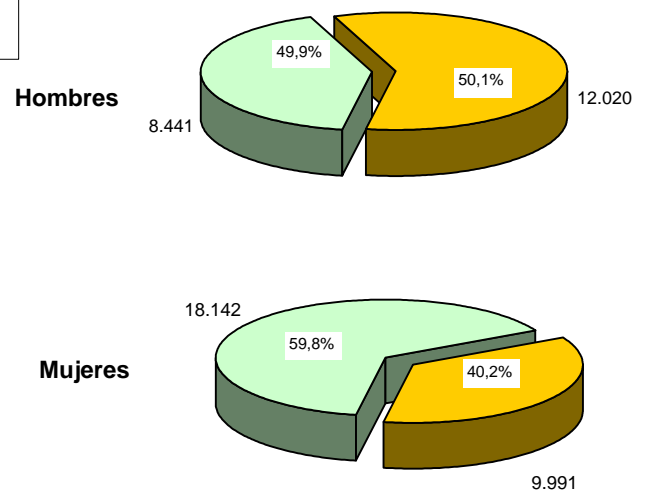
PAS de las Universidades Públicas por edad



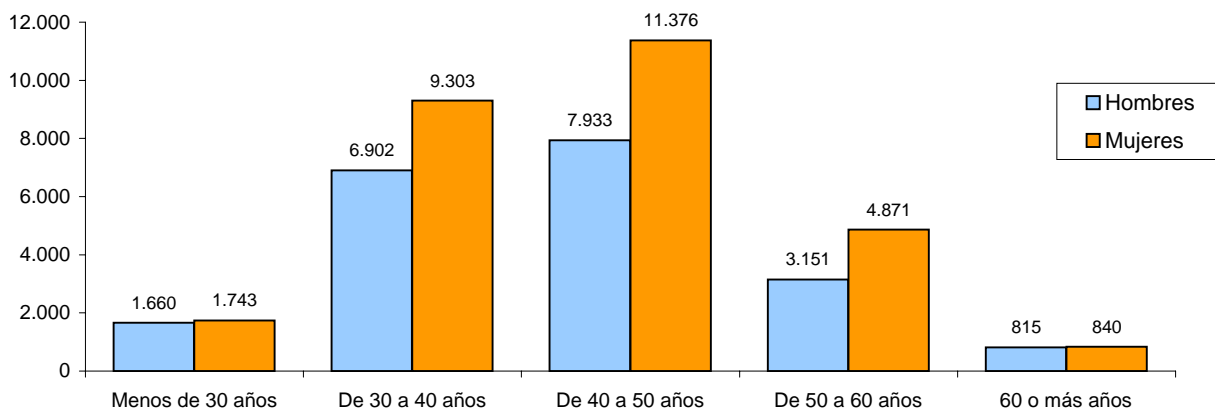
PAS de las Universidades Públicas por categoría



PAS de las Universidades Públicas por sexo y categoría

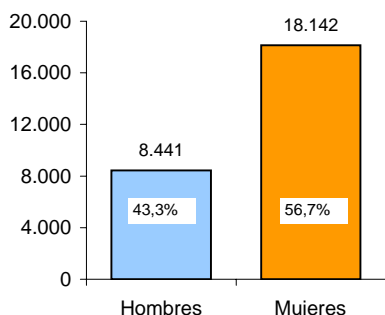


PAS de las Universidades Públicas por sexo y edad

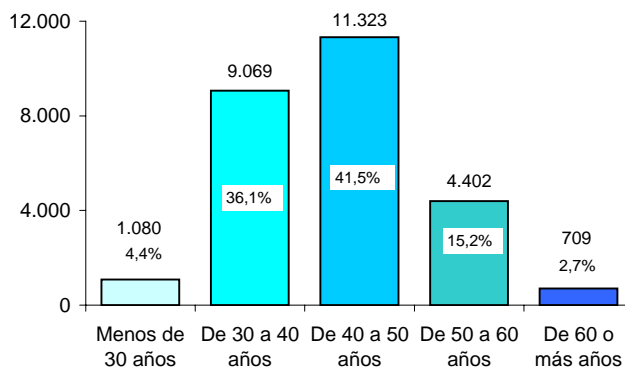


UNIVERSIDADES PÚBLICAS (Centros propios)

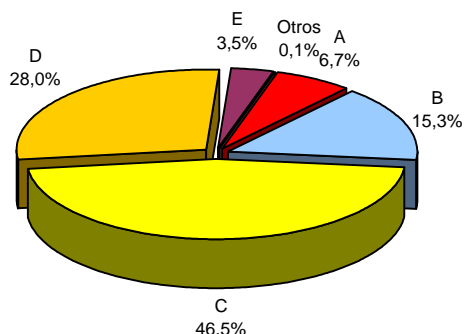
PAS Funcionario de las Universidades Públicas por sexo



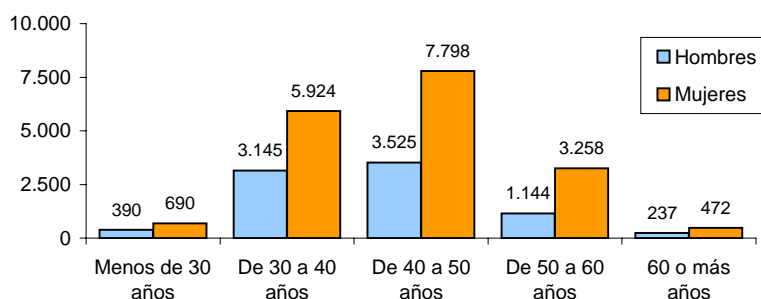
PAS Funcionario de las Universidades Públicas por edad



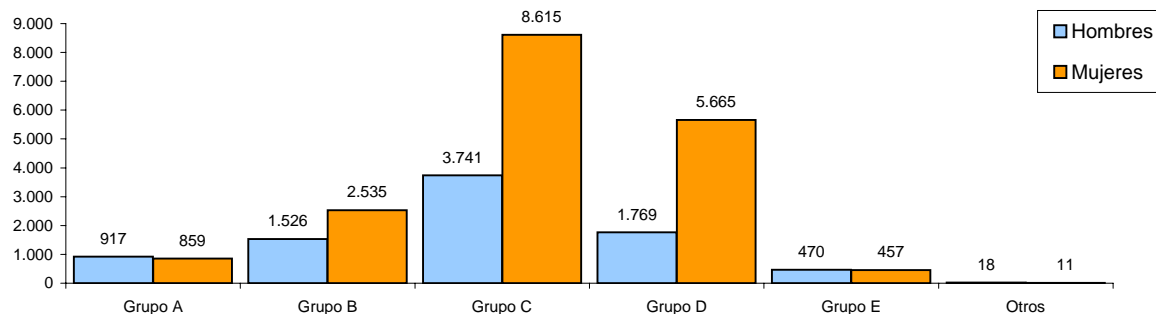
PAS Funcionario de las Universidades Públicas por categoría



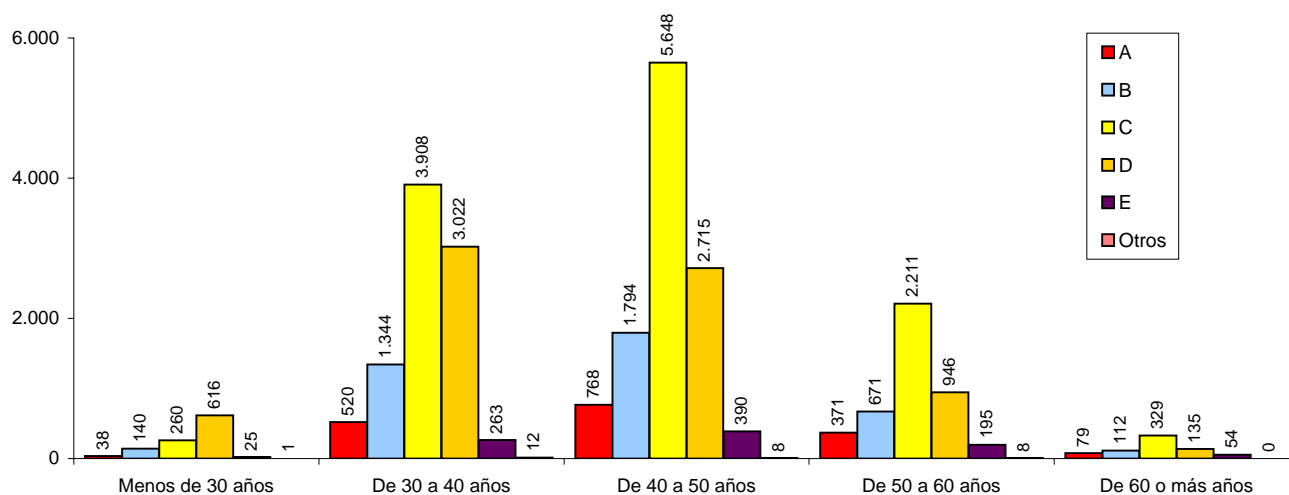
PAS Funcionario de las Universidades Públicas por sexo y edad



PAS Funcionario de las Universidades Públicas por sexo y categoría

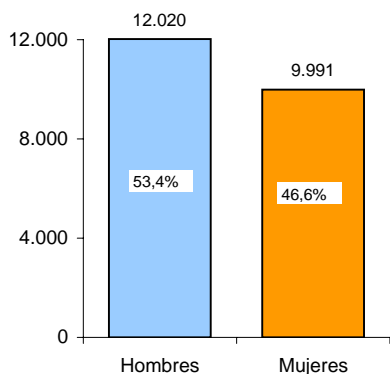


PAS Funcionario de las Universidades Públicas por categoría y edad

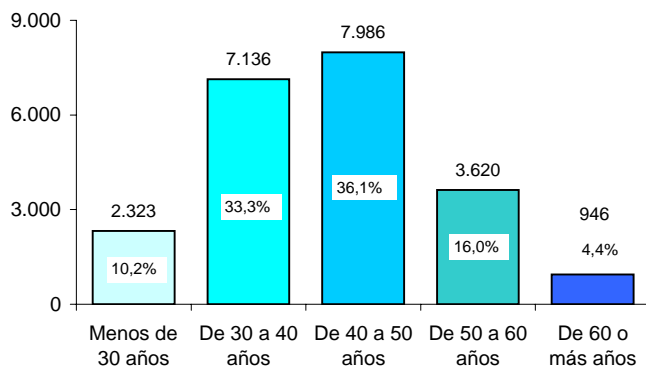


UNIVERSIDADES PÚBLICAS (Centros propios)

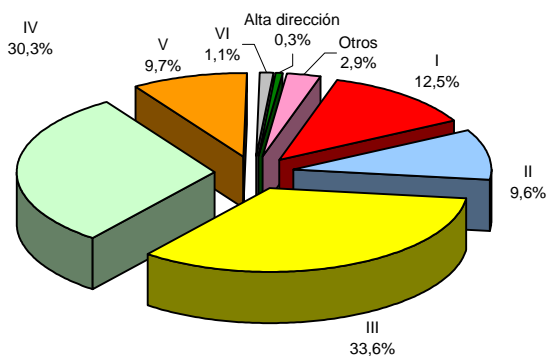
PAS Contratado de las Universidades Públicas por sexo



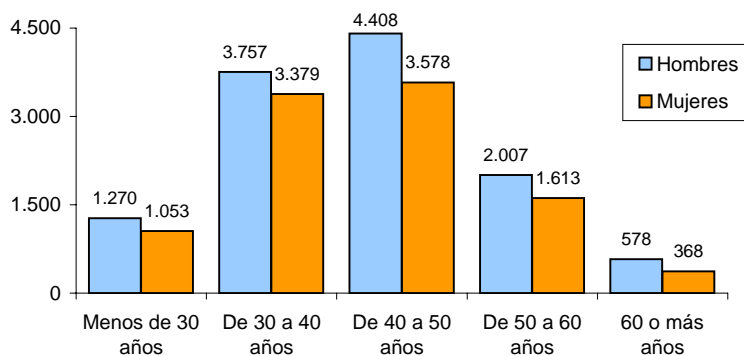
PAS Contratado de las Universidades Públicas por edad



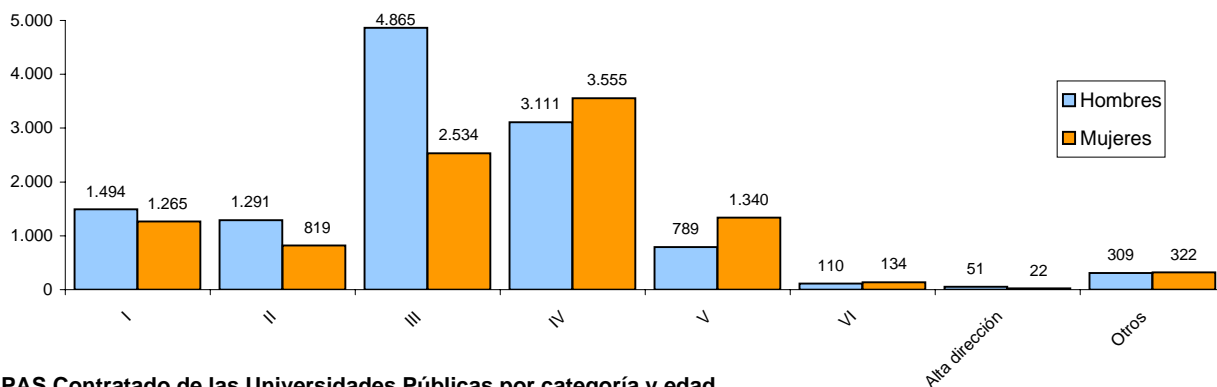
PAS Contratado de las Universidades Públicas por categoría



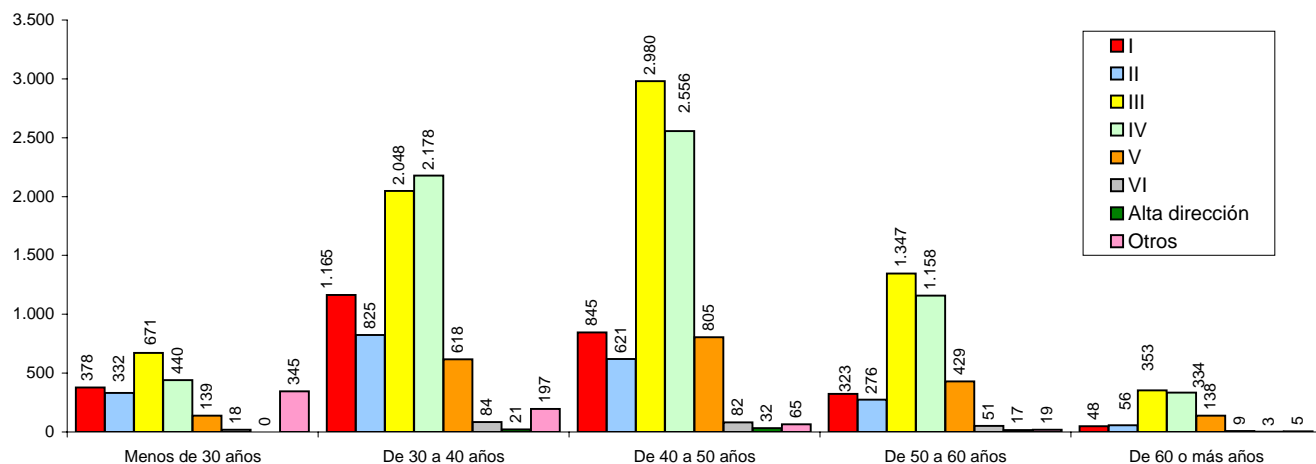
PAS Contratado de las Universidades Públicas por sexo y edad



PAS Contratado de las Universidades Públicas por sexo y categoría



PAS Contratado de las Universidades Públicas por categoría y edad



**TOTAL PERSONAL DE ADMINISTRACIÓN Y SERVICIOS
UNIVERSIDADES INTERNACIONALES PÚBLICAS**

UNIVERSIDADES INTERNACIONALES PÚBLICAS

	TOTAL	Sexo		Edad					Situación administrativa	
		Hombres	Mujeres	Menos de 30 años	De 30 a 40 años	De 40 a 50 años	De 50 a 60 años	60 o más años	Activo en la Universidad	Otras situaciones
Total Personal de Administración y Servicios	256	85	171	3	49	136	53	15	256	0
Funcionarios	99	34	65	1	26	52	15	5	99	0
<i>Grupo profesional</i>										
A	15	8	7		3	6	4	2	15	
B	19	9	10		5	9	5		19	
C	29	8	21		5	22	1	1	29	
D	30	6	24	1	13	13	2	1	30	
E	0									
Otros	6	3	3			2	3	1	6	
Contratados	157	51	106	2	23	84	38	10	157	0
<i>Tipo de contrato</i>										
I	7	2	5		4	2	1		7	
II	8	2	6		1	6		1	8	
III	21	9	12		1	14	5	1	21	
IV	51	17	34	1	5	26	16	3	51	
V	68	19	49	1	12	34	16	5	68	
VI	0									
Alta dirección	2	2				2			2	
Otros	0									

UNIVERSIDADES INTERNACIONALES PÚBLICAS

	Sexo y Edad									
	Hombres					Mujeres				
	Menos de 30 años	De 30 a 40 años	De 40 a 50 años	De 50 a 60 años	60 o más años	Menos de 30 años	De 30 a 40 años	De 40 a 50 años	De 50 a 60 años	60 o más años
Total Personal de Administración y Servicios	0	17	48	17	3	3	32	88	36	12
Funcionarios	0	11	14	7	2	1	15	38	8	3
<i>Grupo profesional</i>										
A		2	4	1	1		1	2	3	1
B		4	2	3			1	7	2	
C		2	6				3	16	1	1
D		3	2		1	1	10	11	2	
E										
Otros				3				2		1
Contratados	0	6	34	10	1	2	17	50	28	9

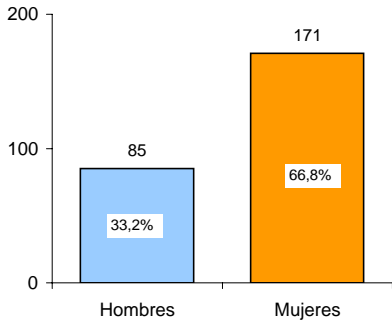
<i>Tipo de contrato</i>										
I		1	1				3	1	1	
II			2				1	4		1
III			6	3			1	8	2	1
IV		2	10	4	1	1	3	16	12	2
V		3	13	3		1	9	21	13	5
VI										
Alta dirección			2							
Otros										

	Estimación de la media de edad			Distribución por sexo		Distribución por categoría
	Total	Hombres	Mujeres	% Hombres	% Mujeres	
Total Personal de Administración y Servicios	46,0	45,6	46,2	33,2	66,8	
Funcionarios	44,6	44,9	44,5	34,3	65,7	38,7
Contratados	46,9	46,1	47,2	32,5	67,5	61,3

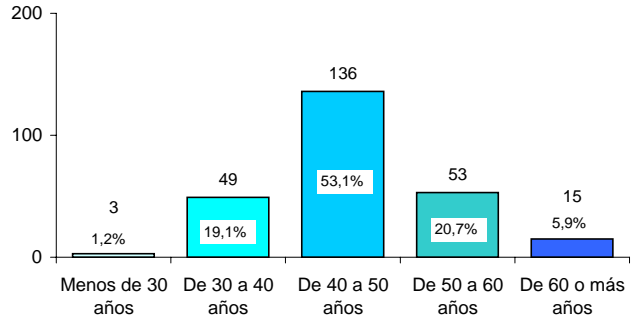
<i>Funcionarios</i>						
<i>Grupo profesional</i>						
A	48,1	46,0	50,4	53,3	46,7	15,1
B	45,0	43,9	46,0	47,4	52,6	19,2
C	44,2	42,5	44,9	27,6	72,4	29,3
D	41,3	43,0	40,9	20,0	80,0	30,3
E						0,0
Otros	53,0	55,0	51,0	50,0	50,0	6,1
						100,0
Contratados						
<i>Tipo de contrato</i>						
I	40,7	40,0	41,0	28,6	71,4	4,4
II	46,0	45,0	46,3	25,0	75,0	5,1
III	47,8	48,3	47,3	42,9	57,1	13,4
IV	47,9	47,2	48,2	33,3	66,7	32,5
V	46,6	45,0	47,3	27,9	72,1	43,3
VI						0,0
Alta dirección	45,0	45,0		100,0	0,0	1,3
Otros						0,0
						100,0

UNIVERSIDADES INTERNACIONALES PÚBLICAS

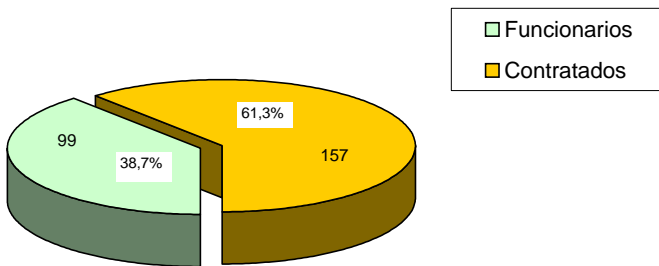
PAS de las Universidades Públicas por sexo



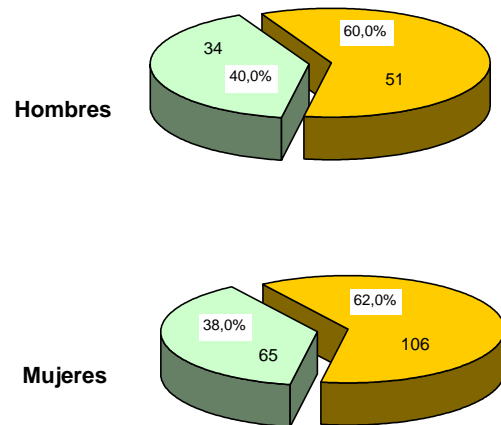
PAS de las Universidades Públicas por edad



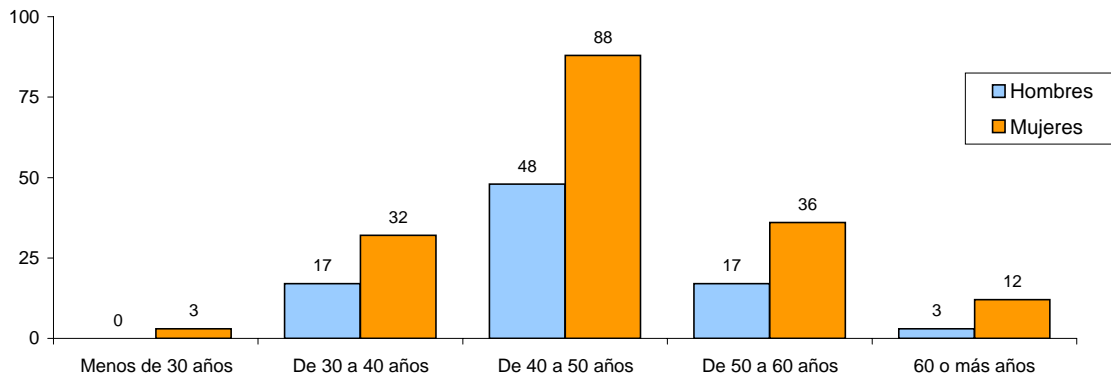
PAS de las Universidades Internacionales Públicas por categoría



PAS de las Universidades Internacionales Públicas por sexo y categoría

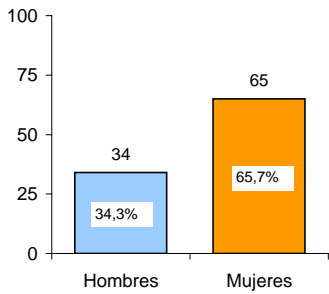


PAS de las Universidades Internacionales Públicas por sexo y edad

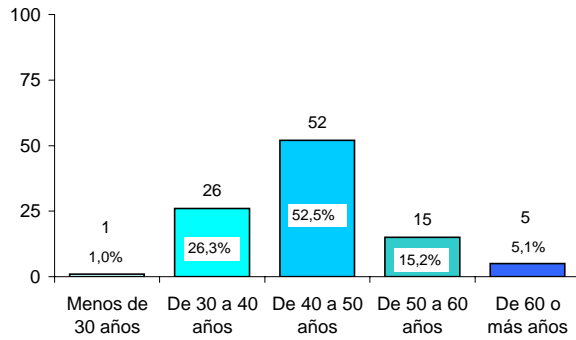


UNIVERSIDADES INTERNACIONALES PÚBLICAS

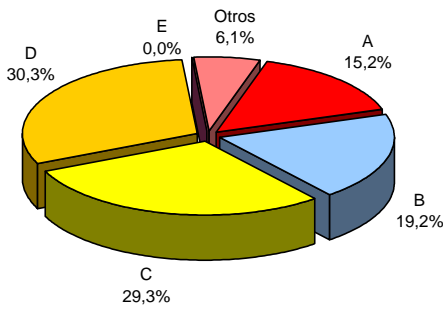
PAS Funcionario de las Universidades Internacionales Públicas por sexo



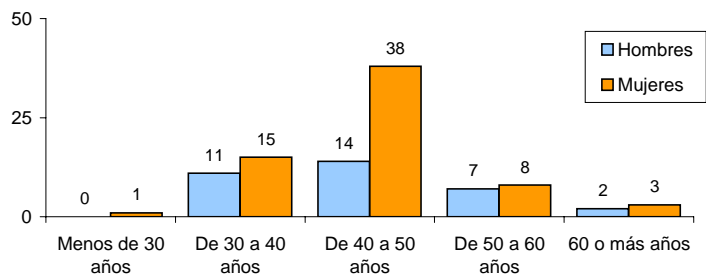
PAS Funcionario de las Universidades Internacionales Públicas por edad



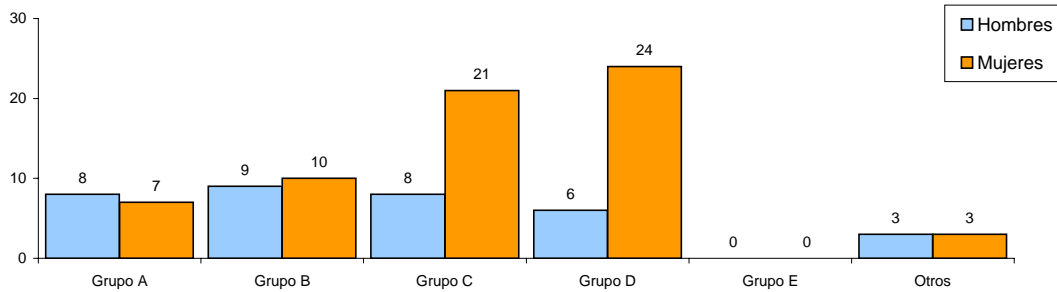
PAS Funcionario de las Universidades Internacionales Públicas por categoría



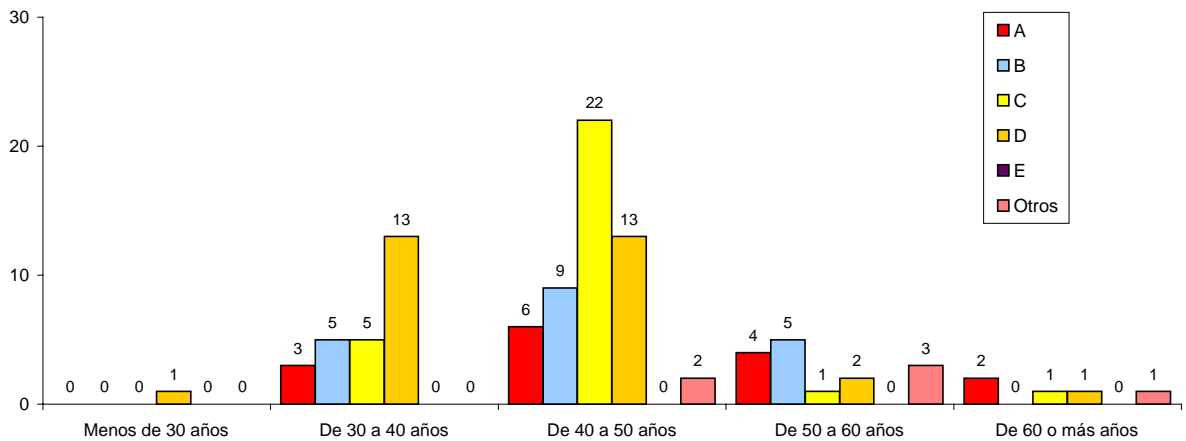
PAS Funcionario de las Universidades Internacionales Públicas por sexo y edad



PAS Funcionario de las Universidades Internacionales Públicas por sexo y categoría

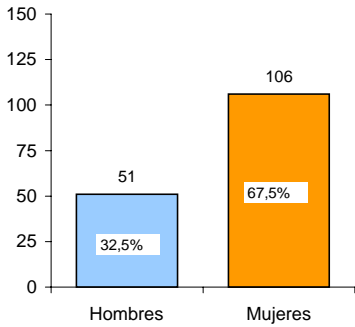


PAS Funcionario de las Universidades Internacionales Públicas por categoría y edad

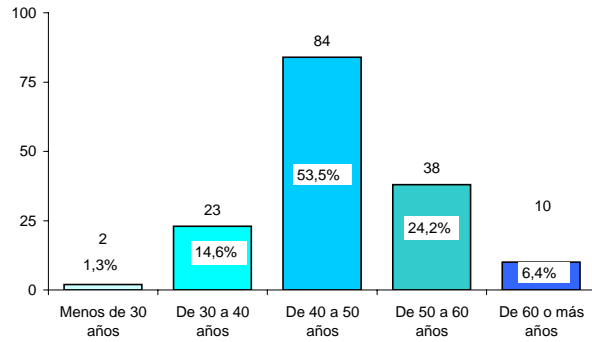


UNIVERSIDADES INTERNACIONALES PÚBLICAS

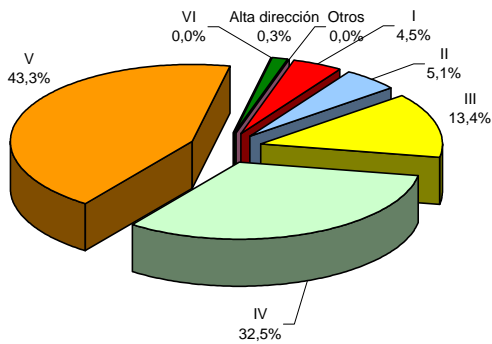
PAS Contratado de las Universidades Internacionales Públicas por sexo



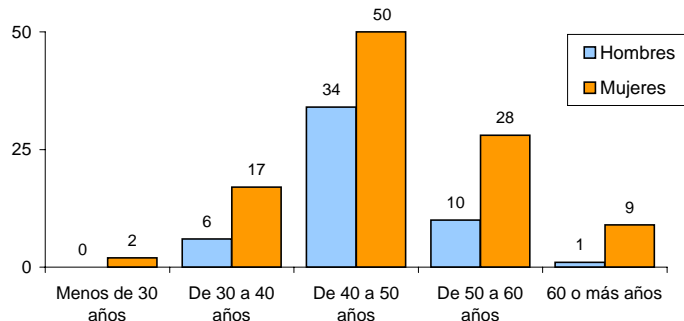
PAS Contratado de las Universidades Internacionales Públicas por edad



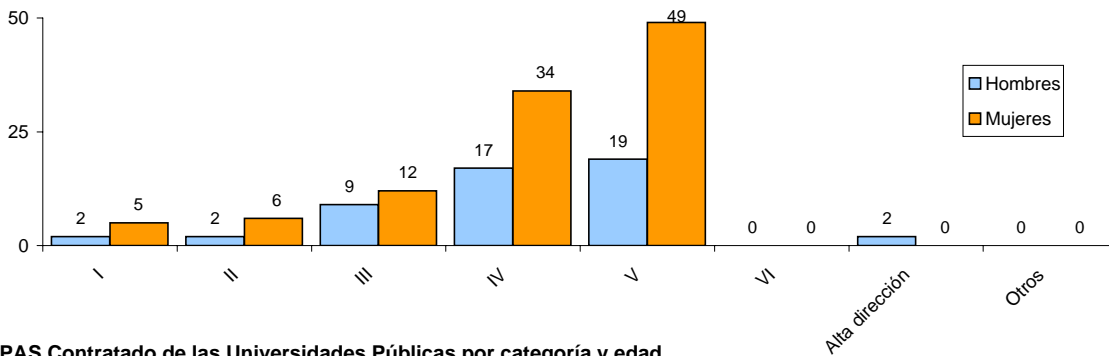
PAS Contratado de las Universidades Internacionales Públicas por categoría



PAS Contratado de las Universidades Internacionales Públicas por sexo y edad



PAS Contratado de las Universidades Internacionales Públicas por sexo y categoría



PAS Contratado de las Universidades Públicas por categoría y edad

