

B4. EL GASTO EN EDUCACIÓN

B4.0. Contenido, notas explicativas y fuentes de información

Se presentan en este capítulo los datos más relevantes de la información estadística existente sobre los recursos económicos que se destinan a la educación, tanto pública como privada, y sobre la estructura financiera de los centros privados.

En la primera parte de este capítulo se ofrecen un conjunto de datos e indicadores estadísticos que tratan de mostrar algunos aspectos relativos al *gasto público en educación en España en 2005*, incluyendo como novedad en esta edición la presentación del gasto público en educación por alumno y comunidad autónoma. Como información adicional, en la tabla B4.2 se facilita el gasto de las familias en servicios educativos pagados a centros, academias y clases particulares, sin incluir los gastos en servicios complementarios ni en bienes educativos.

En la información que se presenta se destacan los siguientes aspectos:

- La *participación del gasto público* (tabla B4.1) y del *gasto de las familias en servicios educativos* (B4.2) *en el P.I.B.*. Como novedad se presentan las series de gasto público excluyendo los capítulos financieros (3, 8 y 9) ya que por un lado, estos capítulos introducen en las series y en los indicadores asociados, un elemento con un alto grado de fluctuación que dificulta el análisis de la evolución del gasto, especialmente en el gasto en enseñanza universitaria y por otro, en la metodología internacional de las estadísticas de la educación, común a la OCDE, Eurostat y Unesco, se excluyen de la contabilización del gasto público en educación, por lo que la eliminación de dichos capítulos de los indicadores nacionales permite una aproximación mayor a los indicadores internacionales.
- La *aportación de las distintas Administraciones al gasto público en educación*, detallando específicamente el Ministerio de Educación y Ciencia y las Consejerías / Departamentos de Educación de las Comunidades Autónomas. Esta información se presenta especialmente en la tabla B4.3 y en el gráfico B4.11.
- La distribución del *gasto público total en educación de acuerdo a las actividades educativas*, aparece en la tabla B4.4.
- La distribución del *gasto público en educación, universitario y no universitario, según su naturaleza económica*, figura en la tabla B4.5.
- El *gasto público por alumno y por C.A.* (tabla B4.6), calculado para la enseñanza no universitaria en su conjunto y con una metodología acorde con las normas que la OCDE aplica para obtener este indicador en su Proyecto de Indicadores. Esto último supone :
 - La inclusión de todo el gasto público en educación realizado en la C.A. -con excepción del gasto en becas- independientemente de la administración que lo financie, lo que implica además de incluir el gasto en educación de las administraciones no educativas, distribuir territorialmente el gasto de las cotizaciones sociales imputadas.
 - Deducir los capítulos financieros en el monto del gasto.
 - Utilizar como alumnado de un año el resultado de ponderar las cifras correspondientes a dos cursos (2003-04 y 2004-05 para el año 2004 y 2004-05 y 2005-06 para el 2005) suministradas por la Estadística de la Enseñanza no universitaria y transformar el número de matriculados en las distintas enseñanzas en equivalentes a tiempo completo usando los mismos factores de conversión que se emplean para la estadística internacional.

También se ha excluido el gasto relacionado con actividades de formación ocupacional. Por otra parte, se ha de señalar que existen diversos factores que pueden influir en el indicador y que no están recogidos en su cálculo, como son la dispersión geográfica, la distribución del alumnado entre los distintos niveles educativos, así como el peso de la oferta pública y privada.

Se hacen las siguientes precisiones técnicas sobre la *cuantificación de la cifra total de gasto público en educación*, que se realiza a partir de tres componentes:

- El gasto destinado por las Administraciones y Universidades Públicas proveniente de fondos públicos, independientemente de si se ejecuta en centros públicos o privados.
- El *gasto no distribuido por Administración* que incluye una estimación del volumen de las *cotizaciones sociales a imputar a la actividad educativa* y que no figuran explícitamente en los presupuestos públicos.
- Unas *partidas de ajuste* a detracer de la suma de los componentes anteriores, y que incluye:

- Las transferencias de las Administraciones Educativas a las Corporaciones Locales que deben deducirse para una correcta consolidación.
- La financiación privada a deducir por estar incluida en el gasto público en enseñanza universitaria, al definir el gasto en esta actividad como la consolidación del efectuado por las Administraciones Educativas y los presupuestos de gastos de las Universidades públicas. A estos efectos se ha considerado la financiación privada como la contemplada en el Capítulo 3 de los presupuestos de ingresos de las Universidades públicas, exceptuando las becas por exención de precios académicos.

En la segunda parte del capítulo, tablas B4.7 a B4.10, se facilita información estadística sobre las *estructuras de ingresos y gastos de los centros privados*, que realizan actividades educativas de las enseñanzas regladas en el curso 2004-05, última información disponible.

Fuentes de información:

- *Estadística del Gasto Público en Educación. Presupuesto liquidado.* Oficina de Estadística del M.E.C..
- *Contabilidad Nacional.* I.N.E. (*Datos de gasto privado de las familias en educación y P.I.B.*).
- *Encuesta de Financiación y Gastos de la Enseñanza Privada. Curso 2004-2005.* I.N.E.

B4. EL GASTO EN EDUCACIÓN

AÑO 2005

B4.1. El gasto público en educación (1996 a 2005)

(continúa)

	1996		1997		1998		1999		2000	
	Miles de euros	% P.I.B. pm	Miles de euros	% P.I.B. pm	Miles de euros	% P.I.B. pm	Miles de euros	% P.I.B. pm	Miles de euros	% P.I.B. pm
Gasto Público, incluidos capítulos financieros										
TOTAL	21.924.611	4,63	22.785.310	4,52	23.998.574	4,45	25.688.356	4,43	27.406.989	4,35
ADMINISTRACIÓN GENERAL DEL ESTADO	7.036.216	1,48	6.929.897	1,38	7.130.779	1,32	5.888.175	1,02	2.537.995	0,40
Ministerio de Educación y Ciencia (1)	5.986.932	1,26	5.895.345	1,17	6.013.931	1,11	4.697.788	0,81	1.311.727	0,21
Otros Ministerios	1.049.285	0,22	1.034.552	0,21	1.116.848	0,21	1.190.387	0,21	1.226.268	0,19
ADMINISTRACIÓN AUTONÓMICA	13.037.927	2,75	14.056.824	2,79	15.007.978	2,78	17.880.617	3,08	22.844.396	3,62
Consejerías/Dptos.de Educación de CC.AA.										
con todas las competencias educ. asumidas	11.178.531	2,36	11.848.433	2,35	12.766.777	2,37	17.008.755	2,93	22.675.248	3,60
Otras Consejerías/Dptos.de CC.AA.										
con todas las competencias educ. asumidas	141.754	0,03	174.867	0,03	136.510	0,03	154.374	0,03	169.148	0,03
CC.AA. sin todas las competen. educ. asumidas	1.717.642	0,36	2.033.524	0,40	2.104.692	0,39	717.488	0,12	-	-
ADMINISTRACIÓN LOCAL	987.253	0,21	1.047.847	0,21	1.075.806	0,20	1.255.310	0,22	1.212.081	0,19
GASTO NO DISTRIBUIDO POR ADMINISTRACIÓN										
Cotizaciones sociales imputadas	1.711.112	0,36	1.715.361	0,34	1.789.123	0,33	1.811.042	0,31	2.029.257	0,32
PARTIDAS DE AJUSTE										
Transferencias a Entidades Locales (2)	-131.292	-0,03	-158.478	-0,03	-199.411	-0,04	-286.845	-0,05	-288.822	-0,05
Financiación privada incluida en educ. universita	-716.605	-0,15	-806.141	-0,16	-805.701	-0,15	-859.943	-0,15	-927.918	-0,15
Gasto Público, excluidos capítulos financieros										
TOTAL	21.825.574	4,61	22.525.499	4,47	23.831.870	4,42	25.554.008	4,41	27.284.649	4,33
ADMINISTRACIÓN GENERAL DEL ESTADO	7.035.770	1,48	6.929.294	1,38	7.128.594	1,32	5.887.345	1,02	2.537.106	0,40
Ministerio de Educación y Ciencia (1)	5.986.486	1,26	5.894.892	1,17	6.011.747	1,11	4.697.289	0,81	1.311.169	0,21
Otros Ministerios	1.049.285	0,22	1.034.402	0,21	1.116.848	0,21	1.190.056	0,21	1.225.937	0,19
ADMINISTRACIÓN AUTONÓMICA	12.939.336	2,73	13.797.616	2,74	14.843.459	2,75	17.747.099	3,06	22.722.945	3,61
Consejerías/Dptos.de Educación de CC.AA.										
con todas las competencias educ. asumidas	11.092.733	2,34	11.611.857	2,30	12.624.128	2,34	16.902.167	2,91	22.554.212	3,58
Otras Consejerías/Dptos.de CC.AA.										
con todas las competencias educ. asumidas	141.711	0,03	174.825	0,03	136.510	0,03	154.113	0,03	168.733	0,03
CC.AA. sin todas las competen. educ. asumidas	1.704.892	0,36	2.010.934	0,40	2.082.821	0,39	690.819	0,12	-	-
ADMINISTRACIÓN LOCAL	987.253	0,21	1.047.847	0,21	1.075.806	0,20	1.255.310	0,22	1.212.081	0,19
GASTO NO DISTRIBUIDO POR ADMINISTRACIÓN										
Cotizaciones sociales imputadas	1.711.112	0,36	1.715.361	0,34	1.789.123	0,33	1.811.042	0,31	2.029.257	0,32
PARTIDAS DE AJUSTE										
Transferencias a Entidades Locales (2)	-131.292	-0,03	-158.478	-0,03	-199.411	-0,04	-286.845	-0,05	-288.822	-0,05
Financiación privada incluida en educ. universita	-716.605	-0,15	-806.141	-0,16	-805.701	-0,15	-859.943	-0,15	-927.918	-0,15

B4.2. El gasto de las familias en educación (1996 a 2005)

(continúa)

	1996		1997		1998		1999		2000	
	Millones de euros	% P.I.B. pm	Millones de euros	% P.I.B. pm	Millones de euros	% P.I.B. pm	Millones de euros	% P.I.B. pm	Millones de euros	% P.I.B. pm
GASTO FAMILIAS en servicios educativos (3)	5.148	1,09	5.528	1,10	5.899	1,09	6.191	1,07	6.202	0,98

(1) El proceso de traspaso de competencias en educación a las comunidades de Aragón, Asturias, Baleares, Cantabria, Castilla y León, Castilla-La Mancha, Extremadura, Madrid, Murcia y La Rioja se refleja en las cifras del MEC y de las Comunidades sin todas las competencias educativas asumidas a partir del año 1995.

(2) Se refiere a las transferencias del M.E.C. y de las Consejerías / Departamentos de Educación de las CC.AA. con todas las competencias asumidas, a las Entidades Locales.

(3) Se refiere exclusivamente a los pagos de las familias por servicios educativos a centros, academias y clases particulares, sin incluir los gastos en servicios complementarios ni en bienes educativos. Fuente Contabilidad Nacional del I.N.E..

B4. EL GASTO EN EDUCACIÓN

AÑO 2005

B4.1. El gasto público en educación (1996 a 2005)

	2001		2002		2003		2004		2005	
	Miles de euros	% P.I.B. pm	Miles de euros	% P.I.B. pm	Miles de euros	% P.I.B. pm	Miles de euros	% P.I.B. pm	Miles de euros	% P.I.B. pm
Gasto Público, incluidos capítulos financieros										
TOTAL	29.208.182	4,29	31.440.896	4,31	33.938.149	4,33	36.961.055	4,39	38.959.990	4,29
ADMINISTRACIÓN GENERAL DEL ESTADO	2.403.141	0,35	2.351.489	0,32	1.874.791	0,24	1.637.732	0,19	1.783.511	0,20
Ministerio de Educación y Ciencia (1)	1.115.846	0,16	1.200.373	0,16	1.357.322	0,17	1.380.619	0,16	1.558.073	0,17
Otros Ministerios	1.287.295	0,19	1.151.116	0,16	517.469	0,07	257.113	0,03	225.438	0,02
ADMINISTRACIÓN AUTONÓMICA	24.565.883	3,61	26.669.727	3,66	29.419.153	3,76	32.486.604	3,86	34.064.945	3,75
Consejerías/Dptos.de Educación de CC.AA.										
con todas las competencias educ. asumidas	24.397.250	3,58	26.545.447	3,64	28.369.282	3,62	31.037.475	3,69	32.402.780	3,57
Otras Consejerías/Dptos.de CC.AA.										
con todas las competencias educ. asumidas	168.633	0,02	124.280	0,02	1.049.871	0,13	1.449.129	0,17	1.662.165	0,18
CC.AA. sin todas las competen. educ. asumidas (1)	-	-	-	-	-	-	-	-	-	-
ADMINISTRACIÓN LOCAL	1.399.300	0,21	1.523.593	0,21	1.690.611	0,22	1.773.113	0,21	1.910.213	0,21
GASTO NO DISTRIBUIDO POR ADMINISTRACIÓN										
Cotizaciones sociales imputadas	2.125.361	0,31	2.261.754	0,31	2.397.653	0,31	2.611.044	0,31	2.916.042	0,32
PARTIDAS DE AJUSTE										
Transferencias a Entidades Locales (2)	-319.216	-0,05	-308.493	-0,04	-324.909	-0,04	-380.117	-0,05	-495.693	-0,05
Financiación privada incluida en educ. univers.	-966.287	-0,14	-1.057.173	-0,14	-1.119.149	-0,14	-1.167.320	-0,14	-1.219.028	-0,13
Gasto Público, excluidos capítulos financieros										
TOTAL	29.006.896	4,26	31.238.017	4,28	33.625.364	4,29	35.923.155	4,27	38.542.087	4,24
ADMINISTRACIÓN GENERAL DEL ESTADO	2.397.042	0,35	2.348.295	0,32	1.869.630	0,24	1.632.532	0,19	1.778.275	0,20
Ministerio de Educación y Ciencia (1)	1.109.806	0,16	1.197.218	0,16	1.352.274	0,17	1.375.473	0,16	1.552.891	0,17
Otros Ministerios	1.287.236	0,19	1.151.077	0,16	517.356	0,07	257.059	0,03	225.384	0,02
ADMINISTRACIÓN AUTONÓMICA	24.371.676	0,00	26.470.701	3,63	29.112.523	3,72	31.454.797	3,74	33.653.045	3,70
Consejerías/Dptos.de Educación de CC.AA.										
con todas las competencias educ. asumidas	24.203.048	3,56	26.346.476	3,61	28.063.450	3,58	30.005.679	3,57	31.990.880	3,52
Otras Consejerías/Dptos.de CC.AA.										
con todas las competencias educ. asumidas	168.628	0,02	124.225	0,02	1.049.073	0,13	1.449.118	0,17	1.662.165	0,18
CC.AA. sin todas las competen. educ. asumidas (1)	-	-	-	-	-	-	-	-	-	-
ADMINISTRACIÓN LOCAL	1.398.321	0,21	1.522.933	0,21	1.689.616	0,22	1.772.220	0,21	1.909.446	0,21
GASTO NO DISTRIBUIDO POR ADMINISTRACIÓN										
Cotizaciones sociales imputadas	2.125.361	0,31	2.261.754	0,31	2.397.653	0,31	2.611.044	0,31	2.916.042	0,32
PARTIDAS DE AJUSTE										
Transferencias a Entidades Locales (2)	-319.216	-0,05	-308.493	-0,04	-324.909	-0,04	-380.117	-0,05	-495.693	-0,05
Financiación privada incluida en educ. universitaria	-966.287	-0,14	-1.057.173	-0,14	-1.119.149	-0,14	-1.167.320	-0,14	-1.219.028	-0,13

B4.2. El gasto de las familias en educación (1996 a 2005)

	2001		2002		2003		2004		2005	
	Millones de euros	% P.I.B. pm	Millones de euros	% P.I.B. pm	Millones de euros	% P.I.B. pm	Millones de euros	% P.I.B. pm	Millones de euros	% P.I.B. pm
GASTO FAMILIAS en servicios educativos (3)	6.526	0,96	6.895	0,95	7.154	0,91	7.457	0,89	8.030	0,88

(1) El proceso de traspaso de competencias en educación a las comunidades de Aragón, Asturias, Baleares, Cantabria, Castilla y León, Castilla-La Mancha, Extremadura, Madrid, Murcia y La Rioja se refleja en las cifras del MEC y de las Comunidades sin todas las competencias educativas asumidas a partir del año 1995.

(2) Se refiere a las transferencias del M.E.C. y de las Consejerías / Departamentos de Educación de las CC.AA. con todas las competencias asumidas, a las Entidades Locales.

(3) Se refiere exclusivamente a los pagos de las familias por servicios educativos a centros, academias y clases particulares, sin incluir los gastos en servicios complementarios ni en bienes educativos. Fuente Contabilidad Nacional del I.N.E..

B4.3. Participación de las Administraciones públicas en el gasto público en educación (1)

	TOTAL	Ministerio de Educación y Ciencia	Andalucía	Aragón	Asturias	Baleares (Illes)	Canarias	Cantabria	Castilla y León	Castilla-La Mancha
GASTO PÚBLICO (2)	37.758.668	4,1	14,9	2,4	2,1	1,7	3,9	1,1	5,3	3,8
Educación no universitaria	27.647.451	2,1	15,7	2,5	2,0	2,1	4,4	1,2	5,3	4,5
E. Infantil y E. Primaria	11.393.419	1,6	13,6	2,3	1,5	2,1	4,1	1,3	4,5	4,4
E. Secundaria, F. Profesional	11.614.978	0,9	17,6	2,6	2,4	2,1	5,0	1,2	5,8	4,4
EE. de Reg. Especial	734.580	0,4	16,5	3,3	2,2	2,5	3,1	0,6	5,0	4,9
Educación Especial	835.452	1,1	23,7	4,0	3,0	3,9	1,7	0,2	6,5	8,8
Educación de Adultos	310.543	1,4	25,8	2,9	0,1	2,4	4,8	0,0	5,4	4,9
Educación en el Exterior	109.460	100,0	0,0	0,0	0,0	0,0	0,0	0,0	0,0	0,0
Servicios complementarios	786.772	0,2	10,0	2,3	3,1	0,8	6,9	2,0	6,6	6,1
Educación compensatoria	249.106	4,7	48,4	0,0	0,0	0,3	3,2	0,0	3,9	0,3
Actividades extraescolares y anexas	459.864	13,3	11,8	0,5	0,0	0,1	1,0	0,0	2,3	1,4
Formación y perfeccion. del profesorado	212.640	2,5	11,5	3,3	1,6	2,0	3,0	0,0	2,0	6,4
Investigación educativa	49.285	8,6	34,0	0,0	13,3	0,1	0,8	0,0	22,4	0,0
Administración general	851.125	9,8	7,5	2,8	1,8	1,3	4,6	2,4	8,5	5,2
Otras Enseñanzas Superiores	40.227	0,0	0,0	0,0	0,0	0,0	0,0	0,0	0,0	0,0
Educación Universitaria	7.618.195	2,7	16,5	2,9	2,3	0,9	3,4	1,2	7,0	2,3
Formación ocupacional	1.520.066	0,0	0,0	0,0	4,3	0,0	0,0	0,0	0,0	0,0
Becas y ayudas totales	1.153.642	82,1	0,3	0,4	0,0	0,2	1,3	0,0	0,8	0,0
Becas exención precios académicos	-180.686	96,5	0,0	0,0	0,0	0,0	0,0	0,0	0,0	0,0

	Cataluña	Comunitat Valenciana	Extremadura	Galicia	Madrid	Murcia	Navarra	País Vasco	La Rioja	Administraciones no Educativas (3)
GASTO PÚBLICO (2)	13,2	8,9	2,1	5,2	11,4	2,6	1,3	5,4	0,5	10,1
Educación no universitaria	13,6	9,1	2,5	5,6	10,3	2,7	1,5	6,0	0,6	8,4
E. Infantil y E. Primaria	13,7	8,9	2,2	6,0	10,0	2,7	1,5	5,4	0,5	13,6
E. Secundaria, F. Profesional	15,1	10,4	2,7	5,5	10,6	2,8	1,6	6,7	0,7	2,1
EE. de Reg. Especial	7,8	8,0	1,2	4,3	13,3	2,8	1,7	6,3	1,0	15,0
Educación Especial	8,2	4,4	3,9	2,6	15,3	2,0	1,0	6,6	0,8	2,2
Educación de Adultos	8,2	4,7	2,3	0,1	14,4	0,0	1,1	7,7	0,6	13,1
Educación en el Exterior	0,0	0,0	0,0	0,0	0,0	0,0	0,0	0,0	0,0	0,0
Servicios complementarios	10,8	11,0	2,8	16,7	4,3	2,2	1,6	6,3	0,4	6,0
Educación compensatoria	7,6	0,6	0,9	0,1	21,5	3,0	1,8	2,7	0,8	0,3
Actividades extraescolares y anexas	1,6	3,6	3,5	0,1	1,7	0,1	0,6	1,0	0,2	57,2
Formación y perfeccion. del profesorado	14,8	7,7	3,7	2,2	17,2	2,9	2,2	15,9	0,8	0,0
Investigación educativa	2,6	0,5	1,6	1,5	0,0	3,7	0,7	9,4	0,7	0,0
Administración general	17,3	7,4	2,5	2,7	10,6	5,9	1,8	6,3	0,6	1,2
Otras Enseñanzas Superiores	0,0	0,0	0,0	0,0	0,0	0,0	0,0	0,0	0,0	100,0
Educación Universitaria	15,8	10,8	1,5	5,2	18,3	3,1	0,9	4,5	0,5	0,2
Formación ocupacional	0,0	0,0	0,0	0,0	0,0	0,3	0,0	0,0	0,0	95,4
Becas y ayudas totales	1,2	1,4	0,4	1,3	5,0	0,4	0,4	4,0	0,1	0,8
Becas exención precios académicos	0,0	0,0	0,0	0,0	0,0	0,0	0,1	3,4	0,0	0,0

(1) Debido a que no siempre ha sido posible adaptar la información proveniente de las liquidaciones presupuestarias a las actividades educativas tal y como están definidas en la metodología, la comparabilidad funcional no es completa, lo que ha de ser tenido en cuenta en un análisis pormenorizado de los datos.

(2) Participación obtenida deduciendo del total, el no distribuido por Administración y las partidas de ajuste.

(3) Incluye otros Ministerios y Consejerías y Corporaciones Locales.

B4.4. Distribución porcentual del gasto público en educación por actividad educativa (1)

	TOTAL	Ministerio de Educación y Ciencia	Andalucía	Aragón	Asturias	Baleares (Illes)	Canarias	Cantabria	Castilla y León	Castilla-La Mancha
GASTO PÚBLICO	100,0	100,0	100,0	100,0	100,0	100,0	100,0	100,0	100,0	100,0
Educación no universitaria	70,1	37,3	77,6	75,0	69,5	88,7	81,5	78,3	72,8	87,6
E. Infantil y E. Primaria	28,9	11,8	27,7	28,4	22,4	38,1	31,5	35,5	25,9	35,0
E. Secundaria, F. Profesional	29,4	6,6	36,4	33,6	35,5	37,9	39,0	32,6	33,6	36,0
EE. de Reg. Especial	1,9	0,2	2,2	2,7	2,1	2,9	1,5	1,1	1,8	2,5
Educación Especial	2,1	0,6	3,5	3,7	3,2	5,1	1,0	0,4	2,7	5,1
Educación de Adultos	0,8	0,3	1,4	1,0	0,0	1,2	1,0	0,0	0,8	1,1
Educación en el Exterior	0,3	7,0	0,0	0,0	0,0	0,0	0,0	0,0	0,0	0,0
Servicios complementarios	2,0	0,1	1,4	2,0	3,1	1,0	3,7	3,8	2,6	3,4
Educación compensatoria	0,6	0,7	2,2	0,0	0,0	0,1	0,5	0,0	0,5	0,1
Actividades extraescolares y anexas	1,2	3,9	1,0	0,2	0,0	0,1	0,3	0,0	0,5	0,4
Formación y perfeccion. del profesorado	0,5	0,3	0,4	0,8	0,4	0,7	0,4	0,0	0,2	1,0
Investigación educativa	0,1	0,3	0,3	0,0	0,8	0,0	0,0	0,0	0,6	0,0
Administración general	2,2	5,4	1,1	2,6	1,9	1,7	2,6	4,9	3,6	3,1
Otras Enseñanzas Superiores	0,1	0,0	0,0	0,0	0,0	0,0	0,0	0,0	0,0	0,0
Educación Universitaria	19,3	13,1	22,4	24,5	22,2	11,0	17,5	21,7	26,7	12,4
Formación ocupacional	3,9	0,0	0,0	0,1	8,3	0,0	0,0	0,0	0,0	0,0
Becas y ayudas totales	2,9	60,8	0,1	0,5	0,0	0,3	1,0	0,0	0,4	0,0
Becas por exención de precios académicos	-0,5	-11,2	0,0	0,0	0,0	0,0	0,0	0,0	0,0	0,0
Gasto no distribuido (Cotiza. sociales imputadas)	7,4	0,0	0,0	0,0	0,0	0,0	0,0	0,0	0,0	0,0
Partida de ajuste (Financiación privada incluida en E. Universitaria)	-3,1	0,0	0,0	0,0	0,0	0,0	0,0	0,0	0,0	0,0

	Cataluña	Comunitat Valenciana	Extremadura	Galicia	Madrid	Murcia	Navarra	País Vasco	La Rioja	Administraciones no Educativas (2)
GASTO PÚBLICO	100,0	100,0	100,0	100,0	100,0	100,0	100,0	100,0	100,0	100,0
Educación no universitaria	75,5	75,0	85,2	78,9	66,4	75,7	85,2	81,2	82,0	61,1
E. Infantil y E. Primaria	31,3	30,3	30,9	35,0	26,5	30,8	34,3	30,0	30,1	40,9
E. Secundaria, F. Profesional	35,3	35,9	39,3	32,9	28,5	32,8	37,9	37,6	37,4	6,3
EE. de Reg. Especial	1,2	1,8	1,1	1,6	2,3	2,0	2,5	2,3	3,7	2,9
Educación Especial	1,4	1,1	4,1	1,1	3,0	1,7	1,7	2,7	3,4	0,5
Educación de Adultos	0,5	0,4	0,9	0,0	1,0	0,0	0,7	1,2	1,0	1,1
Educación en el Exterior	0,0	0,0	0,0	0,0	0,0	0,0	0,0	0,0	0,0	0,0
Servicios complementarios	1,7	2,6	2,7	6,7	0,8	1,8	2,6	2,4	1,4	1,2
Educación compensatoria	0,4	0,0	0,3	0,0	1,2	0,7	0,9	0,3	1,0	0,0
Actividades extraescolares y anexas	0,1	0,5	2,0	0,0	0,2	0,0	0,6	0,2	0,6	6,9
Formación y perfeccion. del profesorado	0,6	0,5	1,0	0,2	0,9	0,6	0,9	1,7	0,9	0,0
Investigación educativa	0,0	0,0	0,1	0,0	0,0	0,2	0,1	0,2	0,2	0,0
Administración general	3,0	1,9	2,7	1,2	2,1	5,1	3,0	2,6	2,5	0,3
Otras Enseñanzas Superiores	0,0	0,0	0,0	0,0	0,0	0,0	0,0	0,0	0,0	1,1
Educación Universitaria	24,2	24,6	14,3	20,4	32,3	23,5	13,8	16,8	17,7	0,4
Formación ocupacional	0,0	0,0	0,0	0,0	0,0	0,4	0,1	0,0	0,0	38,2
Becas y ayudas totales	0,3	0,5	0,5	0,8	1,3	0,4	1,0	2,3	0,3	0,3
Becas por exención de precios académicos	0,0	0,0	0,0	0,0	0,0	0,0	0,0	-0,3	0,0	0,0
Gasto no distribuido (Cotiza. sociales imputadas)	0,0	0,0	0,0	0,0	0,0	0,0	0,0	0,0	0,0	0,0
Partida de ajuste (Financiación privada incluida en E. Universitaria)	0,0	0,0	0,0	0,0	0,0	0,0	0,0	0,0	0,0	0,0

(1) Debido a que no siempre ha sido posible adaptar la información proveniente de las liquidaciones presupuestarias a las actividades educativas tal y como están definidas en la metodología, la comparabilidad funcional no es completa, lo que ha de ser tenido en cuenta en un análisis pormenorizado de los datos.

(2) Incluye otros Ministerios y Consejerías y Corporaciones Locales

B4.5. Distribución porcentual del gasto público en educación por naturaleza económica

	TOTAL (miles de euros)	Gastos corrientes				Gastos de capital y activos y pasivos financieros
		Total	Personal	Conciertos y Subvenciones a la enseñanza privada	Otros	
TOTAL DE GASTO EN EDUCACIÓN						
TOTAL (1)	37.758.668	89,4	59,3	11,5	18,6	10,6
Total Administraciones educativas	33.960.853	89,8	63,1	12,8	13,9	10,2
Ministerio de Educación y Ciencia	1.558.073	97,4	30,8	0,9	65,6	2,6
Andalucía	5.607.399	89,2	71,4	9,4	8,3	10,8
Aragón	904.422	91,2	67,1	13,5	10,6	8,8
Asturias	784.605	84,7	65,3	8,3	11,0	15,3
Balears (Illes)	641.668	92,3	66,2	19,2	6,9	7,7
Canarias	1.483.939	92,6	75,1	7,2	10,3	7,4
Cantabria	412.849	91,6	64,3	16,0	11,3	8,4
Castilla y León	2.000.247	85,3	61,9	12,7	10,7	14,7
Castilla-La Mancha	1.428.160	91,3	71,5	7,3	12,5	8,7
Cataluña	4.981.308	86,9	56,4	17,3	13,2	13,1
Comunitat Valenciana	3.359.368	90,7	63,1	15,4	12,3	9,3
Extremadura	796.611	93,9	76,8	7,5	9,6	6,1
Galicia	1.948.357	91,0	68,2	10,1	12,6	9,0
Madrid (Comunidad de)	4.311.143	88,2	61,1	13,9	13,2	11,8
Murcia (Región de)	991.191	87,7	68,1	10,7	8,8	12,3
Navarra (Comunidad Foral de)	496.931	95,0	62,5	18,6	13,9	5,0
País Vasco	2.052.302	93,0	54,8	24,7	13,4	7,0
Rioja (La)	202.279	93,5	67,9	14,4	11,2	6,5
Administraciones no Educativas (2)	3.797.815	85,8	25,5	0,0	60,3	14,2
GASTO EN EDUCACIÓN NO UNIVERSITARIA						
TOTAL (1)	27.647.451	92,1	64,5	15,7	11,9	7,9
Total Administraciones educativas	25.325.424	93,4	67,0	17,2	9,2	6,6
Ministerio de Educación y Ciencia	580.555	94,7	68,2	2,5	24,0	5,3
Andalucía	4.348.856	92,4	73,9	12,2	6,3	7,6
Aragón	678.151	94,9	68,6	18,0	8,4	5,1
Asturias	544.943	94,8	73,2	11,9	9,7	5,2
Balears (Illes)	568.898	94,3	67,3	21,6	5,3	5,7
Canarias	1.209.303	93,9	76,8	8,9	8,3	6,1
Cantabria	323.305	96,6	66,0	20,4	10,2	3,4
Castilla y León	1.456.688	90,6	64,6	17,4	8,7	9,4
Castilla-La Mancha	1.251.128	92,8	73,7	8,3	10,7	7,2
Cataluña	3.762.305	91,2	56,9	22,9	11,3	8,8
Comunitat Valenciana	2.517.933	95,3	66,4	20,5	8,4	4,7
Extremadura	678.960	95,4	78,1	8,8	8,5	4,6
Galicia	1.536.554	94,5	70,4	12,9	11,2	5,5
Madrid (Comunidad de)	2.860.581	93,1	63,3	20,9	9,0	6,9
Murcia (Región de)	750.747	95,0	74,2	14,2	6,6	5,0
Navarra (Comunidad Foral de)	423.347	96,4	64,6	21,9	9,9	3,6
País Vasco	1.667.313	95,4	55,0	30,4	9,9	4,6
Rioja (La)	165.856	94,9	69,0	17,6	8,3	5,1
Administraciones no Educativas (2)	2.322.028	78,4	37,3	0,0	41,1	21,6
GASTO EN EDUCACION UNIVERSITARIA						
TOTAL (1)	7.618.195	77,2	58,6	0,0	18,6	22,8
Total Administraciones educativas	7.601.941	77,1	58,6	0,0	18,5	22,9
Ministerio de Educación y Ciencia	204.567	95,0	41,3	0,0	53,7	5,0
Andalucía	1.255.056	77,9	62,9	0,0	15,0	22,1
Aragón	221.493	79,8	64,1	0,0	15,7	20,2
Asturias	174.189	78,2	61,5	0,0	16,7	21,8
Balears (Illes)	70.702	76,4	58,9	0,0	17,5	23,6
Canarias	259.996	86,0	71,4	0,0	14,6	14,0
Cantabria	89.544	73,5	57,8	0,0	15,7	26,5
Castilla y León	534.630	70,5	55,8	0,0	14,8	29,5
Castilla-La Mancha	176.638	81,0	55,6	0,0	25,4	19,0
Cataluña	1.204.974	73,5	55,4	0,0	18,1	26,5
Comunitat Valenciana	825.066	76,7	54,4	0,0	22,2	23,3
Extremadura	113.527	84,9	71,8	0,0	13,1	15,1
Galicia	396.707	76,8	62,2	0,0	14,6	23,2
Madrid (Comunidad de)	1.393.137	77,6	59,3	0,0	18,2	22,4
Murcia (Región de)	232.455	63,6	50,9	0,0	12,6	36,4
Navarra (Comunidad Foral de)	68.744	86,1	54,0	0,0	32,0	13,9
País Vasco	344.756	80,6	60,2	0,0	20,4	19,4
Rioja (La)	35.760	87,0	64,0	0,0	23,0	13,0
Administraciones no Educativas (2)	16.253	91,5	57,6	0,0	33,9	8,5

(1) Distribución obtenida deduciendo del total, el no distribuido por Administración y las partidas de ajuste.

(2) Incluye otros Ministerios y Consejerías y Corporaciones Locales.

B4.6. Gasto público por alumno en enseñanza no universitaria (1)

	Gasto público por alumno público y concertado (en euros)		Gasto público por alumno público (en euros)	
	2004	2005	2004	2005
España	4.168	4.520	4.879	5.299
Andalucía	3.537	3.841	3.872	4.211
Aragón	4.277	4.532	5.260	5.486
Asturias (Principado de)	5.119	5.493	5.987	6.492
Baleares (Illes)	4.391	4.705	5.446	5.817
Canarias	4.440	4.592	4.851	5.145
Cantabria	4.717	5.035	5.675	6.039
Castilla y León	4.547	5.008	5.498	6.103
Castilla-La Mancha	4.293	4.708	4.765	5.234
Cataluña	4.030	4.378	5.033	5.394
Comunidad Valenciana	4.049	4.259	4.615	4.840
Extremadura	4.327	4.505	4.808	5.017
Galicia	4.614	5.036	5.430	5.947
Madrid (Comunidad de)	4.062	4.314	5.028	5.330
Murcia (Región de)	3.504	3.778	4.030	4.320
Navarra (Comunidad Foral de)	5.541	5.614	7.057	6.991
País Vasco	5.864	6.070	8.661	8.858
Rioja (La)	4.371	4.683	5.409	5.791

(1) Gasto público por alumno en enseñanzas no universitarias del sistema educativo, por tanto excluida la formación ocupacional. El alumnado se ha transformado en equivalente a tiempo completo, de acuerdo a la metodología utilizada en la estadística internacional.

B4. EL GASTO EN EDUCACIÓN

B4.7. Estructura de gastos de los centros privados de enseñanza. Curso 2004-05 Educación no universitaria

	TOTAL (miles de euros)	%	DISTRIBUCIÓN PORCENTUAL					Gastos de capital
			TOTAL	Gastos Corrientes				
			Total	Gastos de Personal	Gastos en bienes y servicios	Impuestos		
TOTAL	7.209.857	100,0	100,0	95,3	74,3	20,6	0,4	4,7
Andalucía	799.166	11,1	100,0	97,6	80,4	16,8	0,4	2,4
Aragón	183.314	2,5	100,0	97,3	76,1	20,9	0,3	2,7
Asturias (Principado de)	109.351	1,5	100,0	98,3	77,2	20,2	0,9	1,7
Baleares (Illes)	174.954	2,4	100,0	96,4	80,2	16,1	0,2	3,6
Canarias	200.907	2,8	100,0	90,3	69,9	20,2	0,3	9,7
Cantabria	69.997	1,0	100,0	97,3	81,2	16,0	0,1	2,7
Castilla y León	316.981	4,4	100,0	95,9	78,4	17,4	0,1	4,1
Castilla-La Mancha	136.457	1,9	100,0	96,0	80,6	15,2	0,1	4,0
Cataluña	1.634.908	22,7	100,0	96,9	74,0	22,6	0,3	3,1
Comunitat Valenciana	762.706	10,6	100,0	96,0	77,4	18,3	0,3	4,0
Extremadura	88.636	1,2	100,0	91,1	79,5	11,6	0,0	8,9
Galicia	321.486	4,5	100,0	90,1	71,7	18,1	0,3	9,9
Madrid (Comunidad de)	1.361.042	18,9	100,0	95,4	68,0	26,5	0,9	4,6
Murcia (Región de)	152.824	2,1	100,0	91,4	76,4	14,9	0,1	8,6
Navarra (Comunidad Foral de)	135.784	1,9	100,0	85,3	68,3	16,9	0,1	14,7
País Vasco	710.176	9,9	100,0	93,6	73,6	19,9	0,1	6,4
Rioja (La)	37.927	0,5	100,0	92,2	74,7	17,4	0,1	7,8
Ceuta	7.276	0,1	100,0	95,5	82,8	12,5	0,2	4,5
Melilla	5.965	0,1	100,0	99,9	91,5	8,4	0,0	0,1

B4.8. Estructura de ingresos de los centros privados de enseñanza. Curso 2004-05 Educación no universitaria

	TOTAL	Ingresos Corrientes					Ingresos de capital
		Total	Ingresos por cuotas	Transferencias corrientes privadas	Subvenciones corrientes (públicas)	Otros ingresos corrientes	
TOTAL	100,0	98,9	35,1	5,2	57,4	1,3	1,1
Andalucía	100,0	99,6	33,3	4,1	61,0	1,2	0,4
Aragón	100,0	99,5	31,6	4,7	61,9	1,2	0,5
Asturias (Principado de)	100,0	99,1	34,0	5,0	58,9	1,2	0,9
Baleares (Islas)	100,0	98,2	29,1	3,6	64,9	0,6	1,8
Canarias	100,0	99,5	47,2	4,2	46,4	1,6	0,5
Cantabria	100,0	99,4	16,7	6,6	75,4	0,6	0,6
Castilla y León	100,0	98,0	16,8	6,8	73,4	0,9	2,0
Castilla-La Mancha	100,0	95,4	15,9	5,3	71,0	3,2	4,6
Cataluña	100,0	99,2	39,9	6,2	51,8	1,3	0,8
Comunitat Valenciana	100,0	98,5	29,3	5,0	63,4	0,9	1,5
Extremadura	100,0	99,2	21,0	4,5	72,9	0,9	0,8
Galicia	100,0	99,0	30,5	5,5	61,7	1,3	1,0
Madrid (Comunidad de)	100,0	99,1	52,2	6,0	39,6	1,3	0,9
Murcia (Región de)	100,0	99,4	20,1	6,4	71,5	1,5	0,6
Navarra (Comunidad Foral de)	100,0	97,7	16,8	5,9	74,2	0,8	2,3
País Vasco	100,0	98,5	21,5	1,8	73,3	1,9	1,5
Rioja (La)	100,0	98,7	15,8	6,4	75,8	0,5	1,3
Ceuta	100,0	100,0	11,2	1,7	87,0	0,0	0,0
Melilla	100,0	99,2	8,9	0,6	89,7	0,0	0,8

B4. EL GASTO EN EDUCACIÓN

B4.9. Estructura de gastos de los centros privados de enseñanza. Curso 2004-05 Educación universitaria

	TOTAL (miles de euros)	%	DISTRIBUCIÓN PORCENTUAL					
			TOTAL	Gastos Corrientes			Gastos de capital	
			Total	Gastos de Personal	Gastos en bienes y servicios	Impuestos		
TOTAL	887.543	100,0	100,0	87,4	53,9	32,1	1,4	12,6
Andalucía	25.233	2,8	100,0	99,2	74,7	24,1	0,4	0,8
Aragón	:	:	:	:	:	:	:	:
Asturias (Principado de)	:	:	:	:	:	:	:	:
Balears (Illes)	2.943	0,3	100,0	99,3	80,1	18,5	0,8	0,7
Canarias	:	:	:	:	:	:	:	:
Cantabria	:	:	:	:	:	:	:	:
Castilla y León	32.300	3,6	100,0	88,9	58,8	28,8	1,3	11,1
Castilla-La Mancha								
Cataluña	267.659	30,2	100,0	75,7	38,8	36,3	0,6	24,3
Comunitat Valenciana	45.903	5,2	100,0	90,2	62,3	27,5	0,4	9,8
Extremadura	:	:	:	:	:	:	:	:
Galicia	2.703	0,3	100,0	88,9	66,1	22,3	0,4	11,1
Madrid (Comunidad de)	289.113	32,6	100,0	91,5	57,1	31,2	3,3	8,5
Murcia (Región de)	19.295	2,2	100,0	90,9	57,3	33,2	0,4	9,1
Navarra (Comunidad Foral de)	:	:	:	:	:	:	:	:
País Vasco	79.377	8,9	100,0	90,5	66,9	23,5	0,1	9,5
Rioja (La)	:	:	:	:	:	:	:	:
Ceuta	:	:	:	:	:	:	:	:
Melilla	:	:	:	:	:	:	:	:

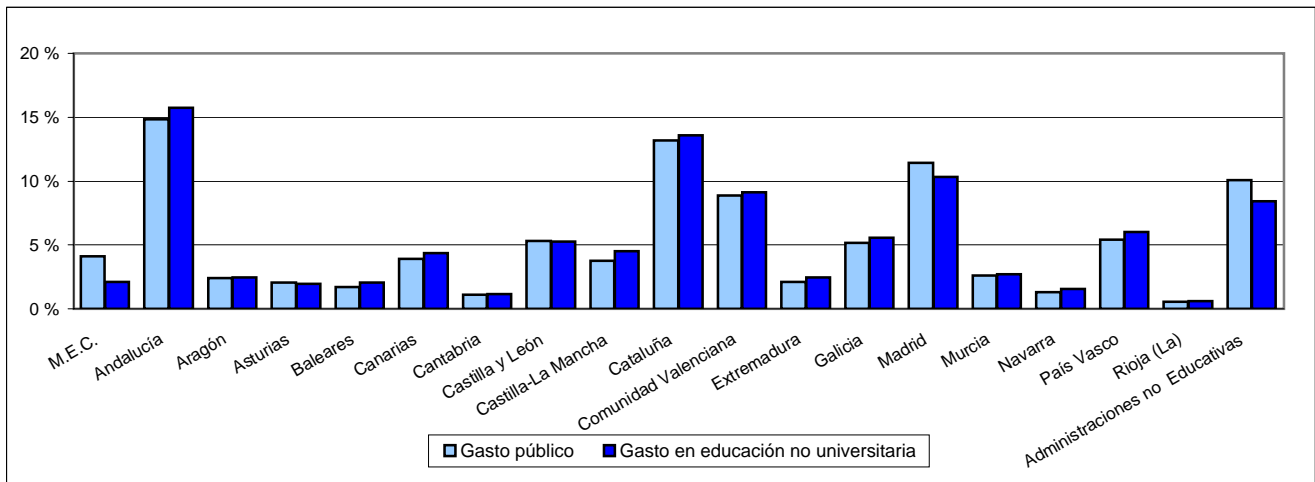
B4.10. Estructura de ingresos de los centros privados de enseñanza. Curso 2004-05 Educación universitaria

	TOTAL	Ingresos Corrientes					Ingresos de capital
		Total	Ingresos por cuotas	Transferencias corrientes privadas	Subvenciones corrientes (públicas)	Otros ingresos corrientes	
TOTAL	100,0	96,6	81,4	3,1	5,2	6,8	3,4
Andalucía	100,0	98,0	78,0	10,8	8,4	0,9	2,0
Aragón	:	:	:	:	:	:	:
Asturias (Principado de)	:	:	:	:	:	:	:
Balears (Illes)	100,0	99,9	88,5	7,8	0,2	3,4	0,1
Canarias	:	:	:	:	:	:	:
Cantabria	:	:	:	:	:	:	:
Castilla y León	100,0	97,1	82,1	10,8	1,8	2,4	2,9
Castilla-La Mancha							
Cataluña	100,0	97,1	62,7	2,7	13,1	18,6	2,9
Comunitat Valenciana	100,0	98,4	93,3	0,4	1,1	3,5	1,6
Extremadura	:	:	:	:	:	:	:
Galicia	100,0	99,3	96,2	2,5	0,0	0,6	0,7
Madrid (Comunidad de)	100,0	96,0	92,2	0,9	0,2	2,7	4,0
Murcia (Región de)	100,0	95,4	93,3	1,4	0,8	0,0	4,6
Navarra (Comunidad Foral de)	:	:	:	:	:	:	:
País Vasco	100,0	94,2	76,8	6,7	8,6	2,1	5,8
Rioja (La)	:	:	:	:	:	:	:
Ceuta	:	:	:	:	:	:	:
Melilla	:	:	:	:	:	:	:

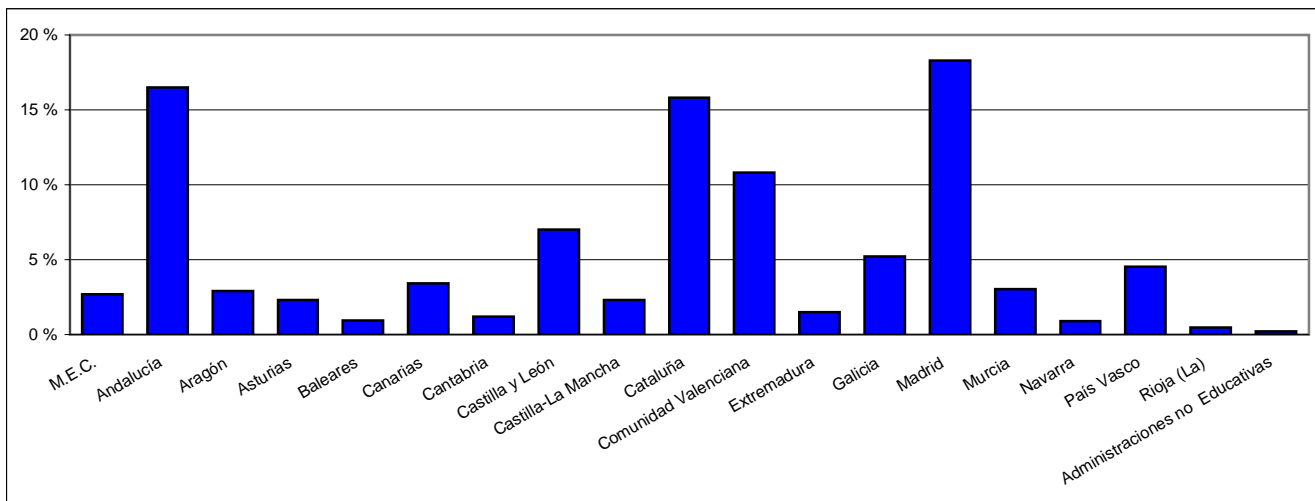
": " Dato protegido por secreto estadístico.

B4.11. Distribución porcentual de la participación de las Administraciones en el gasto público en educación

Gasto público total y gasto en educación no universitaria



Gasto en educación universitaria



B4.12. Distribución del gasto público en educación no universitaria de las Administraciones educativas, por naturaleza económica

