

C1. LA ESCOLARIZACIÓN EN EL SISTEMA EDUCATIVO

C1.0. Contenido, notas explicativas y fuentes de información

En este capítulo se presenta una visión conjunta de la escolarización en los distintos niveles y regímenes del sistema educativo en el curso 2003-04.

Los principales aspectos que se presentan son:

- El volumen de alumnado matriculado en las distintas enseñanzas del sistema educativo (tablas C1.1).
- El nivel de escolarización por edad, sexo y enseñanza (tablas C1.2 a C1.5).
- La escolarización según la titularidad del centro / tipo de financiación de la enseñanza (tabla C1.6).
- La distribución de la escolarización por tamaño del municipio donde está ubicado el centro (tablas C1.7 y C1.8).

Se realizan las siguientes precisiones técnicas sobre los datos estadísticos de alumnado matriculado:

- Para la cuantificación del nivel escolarización (datos por edad, tasas de escolarización y esperanza de escolarización), se han tenido en cuenta las enseñanzas de Régimen General, no universitarias y universitarias, los Ciclos Formativos de Artes Plásticas y Diseño y las Enseñanzas Artísticas Superiores, no considerando la oferta dirigida a adultos o enseñanzas que generalmente son compatibilizadas con otras. Por lo tanto no se incluyen:
 - * El grado elemental y medio de la Música y la Danza (8-12 años, g. elemental, y 12-18, g. medio), al coincidir con las edades de escolarización obligatoria en la enseñanza básica, salvo en los dos últimos años del grado medio, aunque éstos también suelen ser compatibilizados con el Bachillerato.
 - * Las Enseñanzas de las Escuelas Oficiales de Idiomas al poder ser compatibilizadas con otras enseñanzas, o cursadas como enseñanzas de la oferta de adultos.
 - * La Enseñanzas específicas de Educación de Adultos. Respecto de esta oferta, el criterio aplicado podría ser susceptible de modificación, e incluir aquellos alumnos menores de 29 años.
- La *edad del alumnado* está referida al 1 de enero de 2004 (para el curso 2003-04), obteniéndose esta información a partir de su año de nacimiento.
- La *tasa neta de escolaridad en una edad y una enseñanza*, es la relación entre el alumnado de esa edad que cursa la enseñanza considerada respecto al total de población de la misma edad.
- Para el cálculo de las tasas netas se han utilizado las *Proyecciones de Población Base Censo de Población 2001 del I.N.E. y las estimaciones intercensales 1991-2000*, al igual que en el resto de la publicación. Estas cifras poblacionales han significado una variación de las tasas de escolarización y una ruptura respecto a tasas calculadas con proyecciones anteriores, lo que ha de ser tenido en cuenta en su comparación con las publicadas en ediciones anteriores a la *Edición 2005*.
- La *esperanza de vida escolar a los 6 años* indica el número medio de años de escolarización a partir de los 6 años en el sistema educativo, de acuerdo al nivel de escolarización existente en cada edad en el curso escolar al que está referida la información. En este indicador no se tienen en cuenta los años de escolarización en E. Infantil (ver tabla D1.4).
- La *clasificación por tamaño de municipio* se realiza atendiendo a la población de cada municipio según el Padrón de Habitantes de 2003 del I.N.E.. La única excepción corresponde a las comunidades autónomas de Principado de Asturias, Galicia y Región de Murcia, donde la clasificación se ha realizado sustituyendo el municipio por la entidad colectiva. En el caso de que un centro docente tenga unidades escolares en distintos municipios (centros rurales agrupados), a efectos de este tratamiento estadístico, se han incluido en el municipio cabecera del centro.

No se incluye en este capítulo información sobre los accesos, progresos, resultados y salidas del sistema educativo, los cuales son abordados en el capítulo siguiente, C2. Más información sobre la variable alumnado matriculado y el análisis de sus características aparece en todos los capítulos del Apartado de *Las Enseñanzas* y del Apartado de *Otros aspectos de la escolarización*.

Fuentes de información:

- *Estadística de la Enseñanza en España niveles no universitarios*. Oficina de Estadística del M.E.C.
- *Estadística de la Enseñanza Universitaria*. I.N.E.

C1.1. Alumnado matriculado por enseñanza

(conclusión)

	C.F. de F.P. Gr. Superior (presencial y distancia)	Total E. Universitaria	Primer y Segundo ciclos	Doctorado	Total EE. Régimen Especial	Enseñanzas Artísticas	Enseñanzas Deportivas	EE. Escuelas Oficiales de Idiomas	Educación de Adultos EE. Formales
AMBOS SEXOS									
TOTAL	236.756	1.566.013	1.488.574	77.439	578.197	230.971	820	346.406	345.084
Andalucía	38.415	251.001	240.725	10.276	55.404	27.910	0	27.494	93.124
Aragón	6.938	37.410	35.266	2.144	20.179	4.249	199	15.731	9.116
Asturias (Principado de)	7.869	34.653	33.433	1.220	12.589	2.589	0	10.000	3.759
Balears (Illes)	2.221	14.092	13.709	383	9.927	2.078	0	7.849	7.655
Canarias	11.323	49.376	47.044	2.332	42.759	16.623	0	26.136	14.578
Cantabria	3.745	12.860	12.264	596	7.358	1.298	0	6.060	1.159
Castilla y León	15.233	93.808	89.077	4.731	38.355	7.001	0	31.354	20.369
Castilla-La Mancha	7.332	32.480	31.755	725	21.466	4.190	0	17.276	25.468
Cataluña	34.738	200.828	188.908	11.920	85.351	48.125	486	36.740	46.181
Comunidad Valenciana	23.017	149.832	143.559	6.273	55.565	19.225	0	36.340	29.717
Extremadura	4.189	27.069	25.912	1.157	11.155	2.259	0	8.896	11.927
Galicia	20.983	87.806	84.288	3.518	33.578	9.910	0	23.668	7.885
Madrid (Comunidad de)	30.172	260.194	238.226	21.968	87.246	36.892	0	50.354	32.263
Murcia (Región de)	6.763	40.430	38.862	1.568	15.452	4.067	0	11.385	11.643
Navarra (Comunidad Foral de)	3.395	18.159	16.524	1.635	22.112	11.092	0	11.020	1.849
País Vasco	18.104	69.168	66.649	2.519	52.170	31.793	135	20.242	23.297
Rioja (La)	1.488	7.295	6.825	470	4.946	1.011	0	3.935	3.009
Ceuta	492	1.001	1.001	0	1.057	221	0	836	1.383
Melilla	339	858	858	0	1.528	438	0	1.090	702
U.N.E.D. / Oberta de Cataluña	-	177.693	173.689	4.004	-	-	-	-	-
HOMBRES									
TOTAL	117.496	714.184	675.922	38.262	209.646	96.408	693	112.545	126.766
Andalucía	18.352	115.074	109.782	5.292	20.980	11.741	0	9.239	25.139
Aragón	3.633	17.189	16.179	1.010	6.990	1.680	162	5.148	3.794
Asturias (Principado de)	3.887	15.685	15.127	558	4.124	936	0	3.188	1.727
Balears (Illes)	1.095	5.780	5.577	203	3.173	808	0	2.365	3.023
Canarias	4.875	21.968	20.880	1.088	16.069	7.664	0	8.405	6.087
Cantabria	1.689	6.269	5.994	275	2.219	432	0	1.787	402
Castilla y León	7.119	41.446	39.256	2.190	13.112	2.931	0	10.181	7.330
Castilla-La Mancha	3.692	14.474	14.070	404	7.952	1.885	0	6.067	10.187
Cataluña	18.356	90.874	84.873	6.001	31.444	18.144	397	12.903	17.241
Comunidad Valenciana	10.871	69.118	66.066	3.052	18.571	8.535	0	10.036	11.709
Extremadura	1.976	12.418	11.841	577	4.124	1.065	0	3.059	4.995
Galicia	9.969	37.697	36.054	1.643	10.986	4.119	0	6.867	4.713
Madrid (Comunidad de)	15.483	123.528	112.869	10.659	32.760	15.563	0	17.197	11.929
Murcia (Región de)	3.265	18.113	17.325	788	5.454	1.742	0	3.712	5.731
Navarra (Comunidad Foral de)	1.773	8.107	7.278	829	9.149	4.988	0	4.161	868
País Vasco	10.357	31.386	30.156	1.230	19.734	13.499	134	6.101	9.169
Rioja (La)	782	3.460	3.218	242	1.647	401	0	1.246	1.974
Ceuta	181	338	338	0	469	87	0	382	587
Melilla	141	277	277	0	689	188	0	501	161
U.N.E.D. / Oberta de Cataluña	-	80.983	78.762	2.221	-	-	-	-	-
MUJERES									
TOTAL	119.260	851.829	812.652	39.177	368.551	134.563	127	233.861	218.318
Andalucía	20.063	135.927	130.943	4.984	34.424	16.169	0	18.255	67.985
Aragón	3.305	20.221	19.087	1.134	13.189	2.569	37	10.583	5.322
Asturias (Principado de)	3.982	18.968	18.306	662	8.465	1.653	0	6.812	2.032
Balears (Illes)	1.126	8.312	8.132	180	6.754	1.270	0	5.484	4.632
Canarias	6.448	27.408	26.164	1.244	26.690	8.959	0	17.731	8.491
Cantabria	2.056	6.591	6.270	321	5.139	866	0	4.273	757
Castilla y León	8.114	52.362	49.821	2.541	25.243	4.070	0	21.173	13.039
Castilla-La Mancha	3.640	18.006	17.685	321	13.514	2.305	0	11.209	15.281
Cataluña	16.382	109.954	104.035	5.919	53.907	29.981	89	23.837	28.940
Comunidad Valenciana	12.146	80.714	77.493	3.221	36.994	10.690	0	26.304	18.008
Extremadura	2.213	14.651	14.071	580	7.031	1.194	0	5.837	6.932
Galicia	11.014	50.109	48.234	1.875	22.592	5.791	0	16.801	3.172
Madrid (Comunidad de)	14.689	136.666	125.357	11.309	54.486	21.329	0	33.157	20.334
Murcia (Región de)	3.498	22.317	21.537	780	9.998	2.325	0	7.673	5.912
Navarra (Comunidad Foral de)	1.622	10.052	9.246	806	12.963	6.104	0	6.859	981
País Vasco	7.747	37.782	36.493	1.289	32.436	18.294	1	14.141	14.128
Rioja (La)	706	3.835	3.607	228	3.299	610	0	2.689	1.035
Ceuta	311	663	663	0	588	134	0	454	796
Melilla	198	581	581	0	839	250	0	589	541
U.N.E.D. / Oberta de Cataluña	-	96.710	94.927	1.783	-	-	-	-	-

C1.2. Tasas netas de escolaridad por edad y enseñanza

(continúa)

	TOTAL	E. Infantil	E. Primaria	E. Especial	E.S.O.	Bachillerato (1)	Ciclos Formativos Grado Medio y P.G.S. (2)	Ciclos Formativos Grado Superior (3)	E. Universitaria y equivalentes (4)
AMBOS SEXOS									
Menores de 1 año	2,9	2,9	-	0,0	-	-	-	-	-
De 1 año	11,9	11,9	-	0,0	-	-	-	-	-
De 2 años	24,4	24,3	-	0,0	-	-	-	-	-
De 3 años	95,9	95,8	-	0,1	-	-	-	-	-
De 4 años	100,0	99,8	-	0,2	-	-	-	-	-
De 5 años	100,0	99,6	0,2	0,2	-	-	-	-	-
De 6 años	100,0	1,3	98,4	0,3	-	-	-	-	-
De 7 años	100,0	-	99,7	0,3	-	-	-	-	-
De 8 años	100,0	-	99,7	0,3	-	-	-	-	-
De 9 años	100,0	-	99,7	0,3	-	-	-	-	-
De 10 años	100,0	-	99,6	0,4	-	-	-	-	-
De 11 años	100,0	-	99,5	0,4	0,1	-	-	-	-
De 12 años	100,0	-	14,9	0,5	84,6	-	-	-	-
De 13 años	100,0	-	0,3	0,5	99,2	-	-	-	-
De 14 años	100,0	-	0,0	0,5	99,5	-	-	-	-
De 15 años	98,9	-	-	0,6	98,1	0,1	0,0	-	-
De 16 años	87,8	-	-	0,5	35,1	44,9	7,3	-	-
De 17 años	74,9	-	-	0,5	10,7	50,9	12,7	0,1	-
De 18 años	62,4	-	-	0,4	0,4	20,4	13,5	3,9	23,8
De 19 años	54,6	-	-	0,3	-	9,4	8,9	8,0	28,0
De 20 años	47,5	-	-	0,2	-	4,7	4,9	8,9	28,9
De 21 años	40,0	-	-	0,1	-	2,4	2,3	7,1	28,2
De 22 años	34,1	-	-	-	-	1,4	1,1	4,7	26,8
De 23 años	27,2	-	-	-	-	0,8	0,7	3,1	22,6
De 24 años	20,6	-	-	-	-	0,5	0,4	2,0	17,8

(1) Incluye: Bachillerato presencial y a distancia.

(2) Incluye: Ciclos Formativos de F.P. de Grado Medio presencial y a distancia, Ciclos Formativos de Artes Plásticas y Diseño de Grado Medio y Programas de Garantía Social.

(3) Incluye: Ciclos Formativos de F.P. presencial y a distancia y Ciclos Formativos de Artes Plásticas y Diseño de Grado Superior.

(4) Incluye: E. Universitaria de 1º, 2º y 3º ciclos, Grado Superior de E. Musicales, Grado Superior de E. de la Danza, Enseñanzas de Arte Dramático, Estudios Superiores de Diseño, de Cerámica y de Conservación y Restauración de Bienes Culturales.

C1.2. Tasas netas de escolaridad por edad y enseñanza

(conclusión)

	TOTAL	E. Infantil	E. Primaria	E. Especial	E.S.O.	Bachillerato (1)	Ciclos Formativos Grado Medio y P.G.S. (2)	Ciclos Formativos Grado Superior (3)	E. Universitaria y equivalentes (4)
HOMBRES									
Menores de 1 año	2,9	2,9	-	0,0	-	-	-	-	-
De 1 año	12,0	12,0	-	0,0	-	-	-	-	-
De 2 años	24,7	24,7	-	0,0	-	-	-	-	-
De 3 años	95,6	95,4	-	0,1	-	-	-	-	-
De 4 años	99,9	99,8	-	0,2	-	-	-	-	-
De 5 años	100,0	99,5	0,2	0,3	-	-	-	-	-
De 6 años	100,0	1,5	98,2	0,3	-	-	-	-	-
De 7 años	100,0	-	99,7	0,3	-	-	-	-	-
De 8 años	100,0	-	99,6	0,4	-	-	-	-	-
De 9 años	100,0	-	99,6	0,4	-	-	-	-	-
De 10 años	100,0	-	99,5	0,5	-	-	-	-	-
De 11 años	100,0	-	99,5	0,4	0,1	-	-	-	-
De 12 años	100,0	-	17,8	0,5	81,7	-	-	-	-
De 13 años	100,0	-	0,3	0,6	99,1	-	-	-	-
De 14 años	100,0	-	0,0	0,6	99,4	-	-	-	-
De 15 años	98,1	-	-	0,7	97,2	0,1	0,1	-	-
De 16 años	84,8	-	-	0,6	37,3	37,6	9,3	-	-
De 17 años	69,2	-	-	0,5	11,3	42,7	14,7	0,1	-
De 18 años	56,6	-	-	0,5	0,4	18,9	15,0	3,3	18,5
De 19 años	48,3	-	-	0,3	-	9,1	9,7	7,2	21,9
De 20 años	41,1	-	-	0,2	-	4,5	5,3	8,5	22,6
De 21 años	35,0	-	-	0,1	-	2,4	2,3	7,1	23,1
De 22 años	30,1	-	-	-	-	1,4	1,1	4,7	22,8
De 23 años	24,9	-	-	-	-	0,9	0,7	3,0	20,4
De 24 años	19,5	-	-	-	-	0,5	0,4	1,9	16,7
MUJERES									
Menores de 1 año	2,9	2,9	-	0,0	-	-	-	-	-
De 1 año	11,8	11,8	-	0,0	-	-	-	-	-
De 2 años	24,0	23,9	-	0,0	-	-	-	-	-
De 3 años	96,2	96,1	-	0,1	-	-	-	-	-
De 4 años	100,0	99,9	-	0,1	-	-	-	-	-
De 5 años	99,9	99,5	0,2	0,2	-	-	-	-	-
De 6 años	100,0	1,1	98,7	0,2	-	-	-	-	-
De 7 años	100,0	-	99,7	0,3	-	-	-	-	-
De 8 años	100,0	-	99,7	0,3	-	-	-	-	-
De 9 años	100,0	-	99,7	0,3	-	-	-	-	-
De 10 años	100,0	-	99,7	0,3	-	-	-	-	-
De 11 años	100,0	-	99,6	0,3	0,1	-	-	-	-
De 12 años	100,0	-	12,0	0,4	87,6	-	-	-	-
De 13 años	100,0	-	0,2	0,4	99,4	-	-	-	-
De 14 años	100,0	-	0,0	0,4	99,6	-	-	-	-
De 15 años	99,7	-	-	0,4	99,1	0,2	0,0	-	-
De 16 años	91,0	-	-	0,4	32,8	52,7	5,1	-	-
De 17 años	81,0	-	-	0,4	10,2	59,7	10,7	0,1	-
De 18 años	68,5	-	-	0,3	0,4	22,0	11,9	4,4	29,4
De 19 años	61,2	-	-	0,2	-	9,7	8,0	8,9	34,3
De 20 años	54,3	-	-	0,1	-	4,9	4,5	9,3	35,4
De 21 años	45,3	-	-	0,0	-	2,4	2,2	7,1	33,6
De 22 años	38,4	-	-	-	-	1,4	1,2	4,7	31,0
De 23 años	29,6	-	-	-	-	0,8	0,8	3,1	24,9
De 24 años	21,9	-	-	-	-	0,4	0,5	2,0	19,0

(1) Incluye: Bachillerato presencial y a distancia.

(2) Incluye: Ciclos Formativos de F.P. de Grado Medio presencial y a distancia, Ciclos Formativos de Artes Plásticas y Diseño de Grado Medio y Programas de Garantía Social.

(3) Incluye: Ciclos Formativos de F.P. presencial y a distancia y Ciclos Formativos de Artes Plásticas y Diseño de Grado Superior.

(4) Incluye: E. Universitaria de 1º, 2º y 3º ciclos, Grado Superior de E. Musicales, Grado Superior de E. de la Danza, Enseñanzas de Arte Dramático, Estudios Superiores de Diseño, de Cerámica y de Conservación y Restauración de Bienes Culturales.

C1.3. Alumnado matriculado por edad (1)

(continúa)

	TOTAL	< 3 años	3 años	4 años	5 años	6 años	7 años	8 años
AMBOS SEXOS								
TOTAL	8.498.809	166.344	395.726	399.292	389.852	399.306	391.867	393.940
Andalucía	1.669.744	4.892	76.374	80.835	79.500	82.261	81.849	84.809
Aragón	221.193	8.097	10.395	10.291	10.016	10.367	10.234	10.231
Asturias (Principado de)	166.404	496	6.684	6.750	6.543	6.756	6.756	6.778
Balears (Illes)	162.203	1.887	9.456	9.388	9.270	9.227	9.025	9.045
Canarias	380.528	0	18.506	19.686	18.628	18.742	18.902	18.835
Cantabria	90.960	804	4.314	4.232	4.067	4.161	4.110	4.068
Castilla y León	449.600	5.748	18.416	18.211	18.143	19.034	18.638	18.830
Castilla-La Mancha	350.563	1.200	18.282	18.490	18.289	18.509	18.594	19.055
Cataluña	1.248.756	60.431	66.183	63.650	61.005	61.657	59.434	58.683
Comunidad Valenciana	850.909	10.872	41.432	41.962	40.889	41.487	41.438	41.407
Extremadura	216.308	574	9.851	10.264	10.434	10.782	10.954	11.162
Galicia	479.369	7.632	18.935	19.442	19.292	19.626	19.394	19.790
Madrid (Comunidad de)	1.191.133	41.090	54.586	54.425	52.899	55.439	52.392	51.861
Murcia (Región de)	282.350	4.833	14.628	14.423	14.541	14.710	14.389	14.280
Navarra (Comunidad Foral de)	103.452	0	5.516	5.460	5.488	5.408	5.306	5.150
País Vasco	375.839	17.153	17.830	17.295	16.423	16.638	16.160	15.656
Rioja (La)	49.446	272	2.526	2.559	2.504	2.547	2.437	2.367
Ceuta	16.294	82	860	1.005	966	982	896	952
Melilla	16.065	281	952	924	955	973	959	981
U.N.E.D. / Oberta de Cataluña	177.693	-	-	-	-	-	-	-
HOMBRES								
TOTAL	4.244.294	86.355	203.178	204.793	200.843	204.978	200.882	202.762
Andalucía	833.872	2.541	39.294	41.826	40.975	42.273	41.972	43.822
Aragón	110.957	4.259	5.367	5.307	5.242	5.287	5.174	5.263
Asturias (Principado de)	83.152	274	3.449	3.540	3.338	3.546	3.435	3.499
Balears (Illes)	80.819	985	4.818	4.786	4.751	4.748	4.626	4.583
Canarias	189.815	0	9.576	10.088	9.679	9.443	9.728	9.683
Cantabria	45.852	411	2.195	2.147	2.119	2.202	2.122	2.092
Castilla y León	223.155	3.041	9.595	9.328	9.435	9.797	9.532	9.623
Castilla-La Mancha	176.509	659	9.512	9.607	9.441	9.512	9.692	9.902
Cataluña	630.884	31.303	33.979	32.651	31.680	31.843	30.850	30.379
Comunidad Valenciana	417.052	5.619	20.723	20.822	20.568	20.800	20.936	20.861
Extremadura	108.656	294	5.057	5.265	5.365	5.674	5.591	5.752
Galicia	236.067	3.919	9.714	9.930	9.931	10.044	9.846	10.196
Madrid (Comunidad de)	599.105	21.162	28.009	27.970	27.130	28.516	26.678	26.704
Murcia (Región de)	142.318	2.533	7.564	7.473	7.541	7.568	7.531	7.396
Navarra (Comunidad Foral de)	52.252	0	2.840	2.828	2.800	2.783	2.674	2.628
País Vasco	191.492	9.001	9.264	8.909	8.535	8.610	8.277	8.164
Rioja (La)	24.959	160	1.307	1.327	1.294	1.297	1.208	1.207
Ceuta	8.135	48	415	511	517	507	475	488
Melilla	8.260	146	500	478	502	528	535	520
U.N.E.D. / Oberta de Cataluña	80.983	-	-	-	-	-	-	-
MUJERES								
TOTAL	4.254.515	79.989	192.548	194.499	189.009	194.328	190.985	191.178
Andalucía	835.872	2.351	37.080	39.009	38.525	39.988	39.877	40.987
Aragón	110.236	3.838	5.028	4.984	4.774	5.080	5.060	4.968
Asturias (Principado de)	83.252	222	3.235	3.210	3.205	3.210	3.321	3.279
Balears (Illes)	81.384	902	4.638	4.602	4.519	4.479	4.399	4.462
Canarias	190.713	0	8.930	9.598	8.949	9.299	9.174	9.152
Cantabria	45.108	393	2.119	2.085	1.948	1.959	1.988	1.976
Castilla y León	226.445	2.707	8.821	8.883	8.708	9.237	9.106	9.207
Castilla-La Mancha	174.054	541	8.770	8.883	8.848	8.997	8.902	9.153
Cataluña	617.872	29.128	32.204	30.999	29.325	29.814	28.584	28.304
Comunidad Valenciana	433.857	5.253	20.709	21.140	20.321	20.687	20.502	20.546
Extremadura	107.652	280	4.794	4.999	5.069	5.108	5.363	5.410
Galicia	243.302	3.713	9.221	9.512	9.361	9.582	9.548	9.594
Madrid (Comunidad de)	592.028	19.928	26.577	26.455	25.769	26.923	25.714	25.157
Murcia (Región de)	140.032	2.300	7.064	6.950	7.000	7.142	6.858	6.884
Navarra (Comunidad Foral de)	51.200	0	2.676	2.632	2.688	2.625	2.632	2.522
País Vasco	184.347	8.152	8.566	8.386	7.888	8.028	7.883	7.492
Rioja (La)	24.487	112	1.219	1.232	1.210	1.250	1.229	1.160
Ceuta	8.159	34	445	494	449	475	421	464
Melilla	7.805	135	452	446	453	445	424	461
U.N.E.D. / Oberta de Cataluña	96.710	-	-	-	-	-	-	-

(1) Se han considerado las enseñanzas de Régimen General, de Artes Plásticas y Diseño y el resto de de estudios superiores de Enseñanzas Artísticas.

C1.3. Alumnado matriculado por edad (1)

(continuación)

	9 años	10 años	11 años	12 años	13 años	14 años	15 años	16 años
AMBOS SEXOS								
TOTAL	399.263	415.561	427.243	426.527	431.824	437.333	438.153	399.202
Andalucía	86.250	91.445	93.810	94.510	96.291	95.583	94.554	82.743
Aragón	10.535	10.480	10.906	10.741	10.704	11.105	11.298	10.494
Asturias (Principado de)	6.915	7.257	7.710	7.910	7.982	8.210	8.729	9.029
Balears (Illes)	8.999	9.171	9.682	9.500	9.718	9.462	9.289	8.346
Canarias	19.060	19.823	20.709	20.624	20.904	21.751	21.989	19.578
Cantabria	4.100	4.402	4.674	4.634	4.838	4.881	5.125	5.033
Castilla y León	19.349	20.415	21.127	21.445	22.139	22.825	23.320	23.011
Castilla-La Mancha	19.482	20.060	21.114	21.048	21.136	21.453	20.791	18.302
Cataluña	59.230	59.695	61.141	60.434	61.006	61.578	62.347	53.608
Comunidad Valenciana	41.666	43.475	44.690	44.495	44.747	44.808	45.008	39.057
Extremadura	11.543	12.232	12.716	12.695	12.945	13.151	13.247	11.613
Galicia	20.662	22.523	22.686	23.489	24.057	24.984	25.587	25.680
Madrid (Comunidad de)	52.509	53.983	55.203	53.585	54.121	55.699	54.798	52.792
Murcia (Región de)	14.054	15.017	15.223	15.350	15.319	15.284	14.547	13.316
Navarra (Comunidad Foral de)	5.120	5.040	5.091	5.199	5.020	5.223	5.334	4.766
País Vasco	15.422	16.023	16.254	16.487	16.385	16.839	17.684	17.796
Rioja (La)	2.503	2.503	2.531	2.562	2.686	2.711	2.731	2.453
Ceuta	905	1.028	1.005	938	918	929	919	839
Melilla	959	989	971	881	908	857	856	746
U.N.E.D. / Oberta de Cataluña	-	-	-	-	-	-	-	-
HOMBRES								
TOTAL	205.349	213.926	218.950	219.379	220.353	224.136	223.165	197.887
Andalucía	44.259	47.331	47.909	49.194	48.521	48.953	47.513	40.767
Aragón	5.371	5.358	5.485	5.407	5.578	5.785	5.740	5.198
Asturias (Principado de)	3.529	3.760	3.897	4.065	4.074	4.198	4.486	4.559
Balears (Illes)	4.604	4.653	4.922	4.915	4.980	4.819	4.769	4.091
Canarias	9.869	10.173	10.731	10.628	10.718	11.277	11.240	9.732
Cantabria	2.163	2.249	2.471	2.399	2.487	2.520	2.572	2.495
Castilla y León	10.068	10.480	10.957	11.174	11.302	11.645	12.133	11.520
Castilla-La Mancha	10.083	10.371	10.830	10.826	10.891	11.031	10.681	8.805
Cataluña	30.490	30.609	31.399	31.228	31.587	31.980	32.082	26.820
Comunidad Valenciana	21.093	22.204	22.644	22.245	22.460	22.318	22.413	18.650
Extremadura	5.994	6.265	6.502	6.460	6.746	6.771	6.842	5.686
Galicia	10.602	11.552	11.642	12.038	12.207	12.655	13.032	12.745
Madrid (Comunidad de)	27.115	27.713	28.218	27.389	27.728	28.585	28.137	26.524
Murcia (Región de)	7.339	7.878	7.888	7.836	7.853	7.968	7.453	6.633
Navarra (Comunidad Foral de)	2.616	2.644	2.633	2.756	2.579	2.695	2.754	2.428
País Vasco	7.939	8.319	8.409	8.524	8.375	8.568	8.998	9.157
Rioja (La)	1.252	1.314	1.304	1.328	1.360	1.425	1.375	1.243
Ceuta	468	522	546	496	467	486	479	436
Melilla	495	531	563	471	440	457	466	398
U.N.E.D. / Oberta de Cataluña	-	-	-	-	-	-	-	-
MUJERES								
TOTAL	193.914	201.635	208.293	207.148	211.471	213.197	214.988	201.315
Andalucía	41.991	44.114	45.901	45.316	47.770	46.630	47.041	41.976
Aragón	5.164	5.122	5.421	5.334	5.126	5.320	5.558	5.296
Asturias (Principado de)	3.386	3.497	3.813	3.845	3.908	4.012	4.243	4.470
Balears (Illes)	4.395	4.518	4.760	4.585	4.738	4.643	4.520	4.255
Canarias	9.191	9.650	9.978	9.996	10.186	10.474	10.749	9.846
Cantabria	1.937	2.153	2.203	2.235	2.351	2.361	2.553	2.538
Castilla y León	9.281	9.935	10.170	10.271	10.837	11.180	11.187	11.491
Castilla-La Mancha	9.399	9.689	10.284	10.222	10.245	10.422	10.110	9.497
Cataluña	28.740	29.086	29.742	29.206	29.419	29.598	30.265	26.788
Comunidad Valenciana	20.573	21.271	22.046	22.250	22.287	22.490	22.595	20.407
Extremadura	5.549	5.967	6.214	6.235	6.199	6.380	6.405	5.927
Galicia	10.060	10.971	11.044	11.451	11.850	12.329	12.555	12.935
Madrid (Comunidad de)	25.394	26.270	26.985	26.196	26.393	27.114	26.661	26.268
Murcia (Región de)	6.715	7.139	7.335	7.514	7.466	7.316	7.094	6.683
Navarra (Comunidad Foral de)	2.504	2.396	2.458	2.443	2.441	2.528	2.580	2.338
País Vasco	7.483	7.704	7.845	7.963	8.010	8.271	8.686	8.639
Rioja (La)	1.251	1.189	1.227	1.234	1.326	1.286	1.356	1.210
Ceuta	437	506	459	442	451	443	440	403
Melilla	464	458	408	410	468	400	390	348
U.N.E.D. / Oberta de Cataluña	-	-	-	-	-	-	-	-

(1) Se han considerado las enseñanzas de Régimen General, de Artes Plásticas y Diseño y el resto de de estudios superiores de Enseñanzas Artísticas.

C1.3. Alumnado matriculado por edad (1)

(conclusión)

	17 años	18 años	19 años	20 años	21 años	22 años	23 años	24 años	25 y más años
AMBOS SEXOS									
TOTAL	350.800	303.031	278.837	256.826	229.306	206.787	174.808	139.108	647.873
Andalucía	69.522	57.163	52.058	46.416	41.000	36.528	31.408	24.182	85.761
Aragón	9.669	8.421	7.611	6.760	6.086	5.340	4.409	3.404	13.599
Asturias (Principado de)	8.951	7.581	6.978	6.305	5.632	5.064	4.511	3.699	13.178
Balears (Illes)	6.514	4.439	3.478	2.786	2.343	2.102	1.721	1.428	5.927
Canarias	16.385	13.078	10.849	11.147	8.163	6.902	5.745	4.720	25.802
Cantabria	4.639	4.036	3.523	3.031	2.368	2.096	1.836	1.416	4.572
Castilla y León	21.805	19.561	18.898	17.361	15.606	13.936	11.945	9.328	30.509
Castilla-La Mancha	15.576	10.321	8.866	7.348	6.295	5.284	4.023	3.002	14.043
Cataluña	45.696	42.167	37.687	36.765	32.652	28.723	23.501	18.619	72.864
Comunidad Valenciana	33.296	28.899	26.114	23.395	22.189	21.636	18.911	14.857	54.179
Extremadura	9.918	7.086	6.126	5.578	4.968	4.184	3.392	2.657	8.236
Galicia	22.848	20.700	19.570	17.340	15.131	13.647	11.870	9.721	34.763
Madrid (Comunidad de)	48.297	45.791	45.704	42.867	40.656	36.781	29.896	22.985	82.774
Murcia (Región de)	11.194	9.657	8.407	7.712	6.873	5.852	4.962	3.834	13.945
Navarra (Comunidad Foral de)	4.638	4.527	4.018	3.685	3.218	2.578	1.907	1.294	4.466
País Vasco	18.315	16.469	16.052	15.338	12.429	11.312	8.606	6.541	20.732
Rioja (La)	2.147	1.663	1.372	1.162	1.036	873	770	696	3.835
Ceuta	696	481	307	285	202	172	150	125	652
Melilla	694	415	338	304	224	178	140	86	494
U.N.E.D. / Oberta de Cataluña	-	576	881	1.241	2.235	3.599	5.105	6.514	157.542
HOMBRES									
TOTAL	166.391	140.968	126.158	113.357	102.334	93.109	81.793	67.149	326.099
Andalucía	31.562	26.035	23.026	20.148	18.196	16.460	14.842	11.735	44.718
Aragón	4.604	4.068	3.567	3.003	2.734	2.471	2.076	1.655	6.958
Asturias (Principado de)	4.492	3.705	3.249	2.869	2.498	2.198	2.051	1.718	6.723
Balears (Illes)	3.016	2.088	1.527	1.184	997	873	748	631	2.705
Canarias	7.818	6.040	4.911	4.858	3.520	3.013	2.554	2.123	12.413
Cantabria	2.256	1.929	1.635	1.409	1.072	990	896	687	2.334
Castilla y León	10.684	9.174	8.341	7.395	6.709	6.143	5.445	4.403	15.231
Castilla-La Mancha	7.088	4.685	4.017	3.204	2.828	2.399	1.934	1.498	7.013
Cataluña	21.963	19.845	17.098	16.303	14.615	13.113	11.257	9.181	38.629
Comunidad Valenciana	15.036	12.813	11.370	9.933	9.677	9.665	8.869	7.290	28.043
Extremadura	4.609	3.225	2.780	2.469	2.236	1.917	1.593	1.358	4.205
Galicia	10.781	9.455	8.810	7.455	6.719	6.043	5.307	4.459	16.985
Madrid (Comunidad de)	23.583	21.635	21.099	19.611	18.843	17.286	14.549	11.807	43.114
Murcia (Región de)	5.340	4.352	3.688	3.344	3.013	2.615	2.362	1.911	7.239
Navarra (Comunidad Foral de)	2.423	2.127	1.879	1.632	1.484	1.097	915	668	2.369
País Vasco	9.413	8.366	7.963	7.394	5.832	5.241	4.295	3.340	10.599
Rioja (La)	1.044	798	646	526	488	392	370	318	1.976
Ceuta	349	211	111	112	80	66	51	49	245
Melilla	330	195	146	122	95	74	56	25	187
U.N.E.D. / Oberta de Cataluña	-	222	295	386	698	1.053	1.623	2.293	74.413
MUJERES									
TOTAL	184.409	162.063	152.679	143.469	126.972	113.678	93.015	71.959	321.774
Andalucía	37.960	31.128	29.032	26.268	22.804	20.068	16.566	12.447	41.043
Aragón	5.065	4.353	4.044	3.757	3.352	2.869	2.333	1.749	6.641
Asturias (Principado de)	4.459	3.876	3.729	3.436	3.134	2.866	2.460	1.981	6.455
Balears (Illes)	3.498	2.351	1.951	1.602	1.346	1.229	973	797	3.222
Canarias	8.567	7.038	5.938	6.289	4.643	3.889	3.191	2.597	13.389
Cantabria	2.383	2.107	1.888	1.622	1.296	1.106	940	729	2.238
Castilla y León	11.121	10.387	10.557	9.966	8.897	7.793	6.500	4.925	15.278
Castilla-La Mancha	8.488	5.636	4.849	4.144	3.467	2.885	2.089	1.504	7.030
Cataluña	23.733	22.322	20.589	20.462	18.037	15.610	12.244	9.438	34.235
Comunidad Valenciana	18.260	16.086	14.744	13.462	12.512	11.971	10.042	7.567	26.136
Extremadura	5.309	3.861	3.346	3.109	2.732	2.267	1.799	1.299	4.031
Galicia	12.067	11.245	10.760	9.885	8.412	7.604	6.563	5.262	17.778
Madrid (Comunidad de)	24.714	24.156	24.605	23.256	21.813	19.495	15.347	11.178	39.660
Murcia (Región de)	5.854	5.305	4.719	4.368	3.860	3.237	2.600	1.923	6.706
Navarra (Comunidad Foral de)	2.215	2.400	2.139	2.053	1.734	1.481	992	626	2.097
País Vasco	8.902	8.103	8.089	7.944	6.597	6.071	4.311	3.201	10.133
Rioja (La)	1.103	865	726	636	548	481	400	378	1.859
Ceuta	347	270	196	173	122	106	99	76	407
Melilla	364	220	192	182	129	104	84	61	307
U.N.E.D. / Oberta de Cataluña	-	354	586	855	1.537	2.546	3.482	4.221	83.129

(1) Se han considerado las enseñanzas de Régimen General, de Artes Plásticas y Diseño y el resto de de estudios superiores de Enseñanzas Artísticas.

C1.4. Tasas netas de escolaridad en edades significativas (1)

	3 años			15 años			16 años			17 años		
	1993-94	1998-99	2003-04	1993-94	1998-99	2003-04	1993-94	1998-99	2003-04	1993-94	1998-99	2003-04
AMBOS SEXOS												
TOTAL	53,0	80,3	95,9	92,3	93,9	98,9	78,9	83,7	87,8	71,7	75,9	74,9
Andalucía	16,4	48,8	92,2	89,5	91,3	99,7	72,5	77,1	85,8	65,2	71,9	70,4
Aragón	76,8	92,5	100,0	96,0	95,1	100,0	85,5	88,8	90,5	78,7	82,4	80,9
Asturias (Principado de)	62,8	90,4	96,4	95,6	99,4	98,5	90,3	94,1	95,6	86,0	88,8	88,9
Balears (Illes)	45,8	85,9	93,2	87,8	94,1	93,1	74,1	77,2	82,7	63,9	63,5	63,4
Canarias	19,5	83,7	89,7	99,0	96,4	99,1	76,5	86,6	86,5	72,4	77,3	71,1
Cantabria	68,1	89,2	95,7	96,6	97,2	99,1	86,3	90,6	93,2	81,4	83,0	81,6
Castilla y León	79,0	96,1	99,7	95,9	98,0	100,0	87,6	95,1	94,8	80,2	87,3	86,2
Castilla-La Mancha	52,3	88,1	100,0	88,1	92,0	98,2	70,6	80,0	85,6	63,6	69,5	72,0
Cataluña	96,0	98,8	99,5	92,5	93,6	100,0	79,1	80,2	84,0	68,4	70,2	69,5
Comunidad Valenciana	41,5	76,3	94,5	90,1	91,0	97,6	75,2	78,1	82,9	66,1	71,6	68,6
Extremadura	49,7	88,0	95,9	85,6	93,1	99,0	69,6	82,7	85,7	61,3	70,2	71,9
Galicia	68,9	85,6	96,2	90,6	96,9	99,6	76,9	86,1	95,7	73,8	78,9	81,1
Madrid (Comunidad de)	55,7	87,3	93,6	93,4	95,0	97,2	85,1	90,2	91,0	80,1	82,6	80,5
Murcia (Región de)	32,1	80,8	99,8	92,4	90,1	96,4	74,0	78,1	87,3	66,2	66,6	72,0
Navarra (Comunidad Foral de)	98,5	96,8	100,0	90,8	92,5	100,0	81,7	89,1	88,5	76,7	81,6	83,8
País Vasco	100,0	100,0	100,0	100,0	99,3	100,0	92,7	97,3	96,3	86,1	91,5	94,5
Rioja (La)	68,0	94,7	99,1	100,0	97,2	99,9	88,2	88,9	87,3	80,1	77,8	74,6
Ceuta	33,4	61,2	91,8	75,0	85,1	94,3	54,4	75,7	83,7	44,5	57,8	68,9
Melilla	28,0	60,6	96,0	74,7	85,7	90,6	59,5	72,1	77,0	50,4	62,5	70,0
HOMBRES												
TOTAL	52,4	80,1	95,6	91,7	93,5	98,1	76,0	82,4	84,8	67,6	73,4	69,2
Andalucía	15,9	48,4	91,6	88,7	91,4	97,5	69,9	80,5	82,3	61,6	76,3	62,3
Aragón	76,1	92,8	99,6	96,0	95,6	99,7	83,8	87,1	87,5	75,3	79,6	75,0
Asturias (Principado de)	63,0	89,6	96,0	95,2	100,0	98,6	87,0	93,5	93,7	84,5	83,8	86,5
Balears (Illes)	44,0	84,4	92,4	86,3	94,3	93,3	70,0	73,2	79,0	59,8	57,0	57,2
Canarias	18,9	84,1	89,7	100,0	97,2	99,2	75,1	85,0	84,4	69,5	73,6	66,8
Cantabria	66,7	88,0	96,1	95,7	96,3	96,8	83,8	87,4	90,1	77,0	79,6	77,4
Castilla y León	79,2	96,0	100,0	95,3	97,3	100,0	83,9	93,2	92,2	75,2	83,0	81,9
Castilla-La Mancha	52,4	87,8	100,0	87,7	91,5	98,1	65,1	75,0	80,4	56,9	63,4	63,8
Cataluña	95,0	99,3	99,8	92,6	93,1	100,0	75,2	76,6	81,8	63,3	65,3	65,0
Comunidad Valenciana	40,7	75,3	92,2	88,8	88,6	94,5	72,0	73,5	77,0	60,6	65,4	60,2
Extremadura	50,0	87,7	96,3	84,3	91,5	98,8	64,3	78,6	81,1	58,1	63,0	64,5
Galicia	68,4	85,2	95,5	89,2	95,6	99,3	74,1	83,4	92,9	70,2	74,9	74,9
Madrid (Comunidad de)	55,1	87,1	93,2	93,1	95,5	97,2	83,6	89,7	89,0	76,8	80,5	76,6
Murcia (Región de)	30,9	80,8	100,0	90,8	89,8	95,8	70,7	74,5	84,4	60,4	61,2	66,9
Navarra (Comunidad Foral de)	99,2	96,8	100,0	91,3	93,7	100,0	80,1	89,2	87,1	73,1	75,8	84,1
País Vasco	100,0	100,0	100,0	99,8	99,4	99,7	91,5	98,2	96,7	83,0	90,5	94,4
Rioja (La)	65,6	94,6	100,0	100,0	95,0	98,3	83,4	85,2	86,1	74,4	72,9	70,6
Ceuta	30,5	59,0	89,6	74,5	86,8	96,2	52,9	76,2	85,0	40,1	58,5	67,9
Melilla	28,4	60,8	95,4	71,2	86,9	97,1	59,9	74,3	79,3	49,8	62,3	63,7
MUJERES												
TOTAL	53,5	80,5	96,2	92,8	94,3	99,7	81,9	85,0	91,0	76,1	78,6	81,0
Andalucía	16,9	49,3	92,8	90,3	91,2	100,0	75,2	73,5	89,4	69,0	67,2	78,9
Aragón	77,5	92,2	100,0	96,0	94,5	100,0	87,2	90,6	93,6	82,2	85,5	87,0
Asturias (Principado de)	62,5	91,2	96,9	96,0	98,4	98,5	93,7	94,8	97,7	87,7	94,0	91,4
Balears (Illes)	47,7	87,5	93,9	89,4	93,9	92,9	78,4	81,5	86,5	68,1	70,4	69,9
Canarias	20,1	83,3	89,6	97,5	95,5	98,9	78,0	88,2	88,6	75,4	81,0	75,6
Cantabria	69,6	90,5	95,3	97,6	98,3	100,0	89,0	94,1	96,5	86,0	86,6	86,0
Castilla y León	78,7	96,2	98,9	96,5	98,9	98,8	91,4	97,2	97,6	85,5	91,9	90,6
Castilla-La Mancha	52,2	88,4	100,0	88,5	92,4	98,3	76,5	85,4	91,0	70,7	76,1	80,7
Cataluña	97,1	98,3	99,2	92,3	94,1	100,0	83,2	84,1	86,3	73,8	75,3	74,2
Comunidad Valenciana	42,4	77,4	97,0	91,4	93,6	100,0	78,5	82,9	89,1	71,8	78,1	77,6
Extremadura	49,4	88,4	95,5	87,0	94,9	99,1	75,0	87,0	90,5	64,6	77,8	79,9
Galicia	69,4	86,1	96,9	92,0	98,1	100,0	79,8	89,0	98,5	77,4	83,2	87,6
Madrid (Comunidad de)	56,3	87,6	94,1	93,7	94,5	97,1	86,6	90,7	93,1	83,6	84,9	84,7
Murcia (Región de)	33,3	80,9	98,7	94,2	90,4	97,0	77,6	81,9	90,4	72,3	72,4	77,9
Navarra (Comunidad Foral de)	97,7	96,8	99,9	90,3	91,1	100,0	83,3	88,9	90,0	80,5	87,8	83,4
País Vasco	100,0	99,2	100,0	100,0	99,2	100,0	94,0	96,3	95,9	89,4	92,6	94,5
Rioja (La)	70,5	94,8	96,8	100,0	99,5	100,0	93,3	92,8	88,6	86,0	83,0	78,8
Ceuta	36,3	63,6	93,9	75,6	83,3	92,2	56,1	75,1	82,4	49,0	57,1	70,0
Melilla	27,6	60,5	96,6	78,3	84,4	83,9	59,1	69,7	74,5	51,1	62,8	77,0

(1) Se han considerado las enseñanzas de Régimen General, de Artes Plásticas y Diseño y el resto de de estudios superiores de Enseñanzas Artísticas.

C1.5. Esperanza de vida escolar en el sistema educativo a los 6 años (1)

	Total		E. no Universitaria		E. Universitaria	
	1998-99	2003-04	1998-99	2003-04	1998-99	2003-04
AMBOS SEXOS						
TOTAL	14,6	14,5	12,8	12,7	1,8	1,8
Andalucía	14,1	14,1	12,4	12,6	1,7	1,6
Aragón	14,9	14,7	12,9	12,9	2,0	1,8
Asturias (Principado de)	15,4	15,0	13,3	13,1	2,0	1,8
Balears (Illes)	13,1	12,7	12,2	12,0	0,8	0,8
Canarias	14,5	13,8	13,3	12,6	1,2	1,1
Cantabria	14,6	14,4	13,2	13,1	1,4	1,3
Castilla y León	15,6	15,4	13,3	13,3	2,3	2,1
Castilla-La Mancha	13,5	13,5	12,4	12,5	1,1	1,0
Cataluña	14,1	14,3	12,6	12,5	1,6	1,7
Comunidad Valenciana	14,3	14,1	12,5	12,4	1,7	1,7
Extremadura	13,9	13,9	12,5	12,5	1,4	1,3
Galicia	15,1	14,9	13,2	13,2	1,8	1,7
Madrid (Comunidad de)	15,3	15,2	12,9	12,8	2,3	2,5
Murcia (Región de)	14,0	14,1	12,4	12,6	1,6	1,5
Navarra (Comunidad Foral de)	14,9	14,9	12,5	12,8	2,3	2,1
País Vasco	15,4	15,5	13,3	13,3	2,1	2,2
Rioja (La)	14,4	13,8	12,9	12,7	1,5	1,1
Ceuta	12,7	12,9	12,1	12,3	0,6	0,6
Melilla	14,2	12,7	12,7	12,2	0,7	0,5
HOMBRES						
TOTAL	14,2	14,1	12,7	12,6	1,6	1,5
Andalucía	13,9	13,7	12,4	12,4	1,5	1,3
Aragón	14,6	14,3	12,8	12,8	1,8	1,5
Asturias (Principado de)	15,0	14,6	13,3	13,1	1,7	1,5
Balears (Illes)	12,7	12,4	12,1	11,8	0,7	0,6
Canarias	14,2	13,5	13,2	12,6	1,0	0,9
Cantabria	14,4	14,1	13,1	12,9	1,3	1,2
Castilla y León	15,1	14,9	13,2	13,2	1,9	1,7
Castilla-La Mancha	13,1	13,1	12,2	12,3	0,9	0,8
Cataluña	13,8	13,9	12,5	12,5	1,3	1,4
Comunidad Valenciana	13,8	13,5	12,3	12,0	1,5	1,5
Extremadura	13,5	13,5	12,3	12,4	1,2	1,1
Galicia	14,6	14,4	13,1	13,1	1,5	1,3
Madrid (Comunidad de)	15,0	14,9	12,9	12,7	2,1	2,2
Murcia (Región de)	13,6	13,7	12,3	12,5	1,3	1,2
Navarra (Comunidad Foral de)	14,4	14,5	12,5	12,8	1,9	1,7
País Vasco	15,3	15,3	13,5	13,5	1,8	1,8
Rioja (La)	14,1	13,5	12,8	12,6	1,3	0,9
Ceuta	12,5	12,6	12,1	12,2	0,4	0,4
Melilla	12,7	12,4	12,2	12,1	0,5	0,3
MUJERES						
TOTAL	14,9	14,9	12,8	12,7	2,1	2,1
Andalucía	14,3	14,6	12,4	12,9	1,9	1,8
Aragón	15,1	15,1	12,8	13,2	2,3	2,2
Asturias (Principado de)	15,7	15,4	13,4	12,1	2,4	2,2
Balears (Illes)	13,4	13,1	12,3	12,7	1,0	1,0
Canarias	14,8	14,1	13,4	13,2	1,3	1,4
Cantabria	14,8	14,7	13,4	13,4	1,4	1,4
Castilla y León	16,1	16,0	13,4	12,7	2,8	2,6
Castilla-La Mancha	13,9	13,8	12,6	12,5	1,3	1,2
Cataluña	14,5	14,6	12,6	12,7	1,9	2,0
Comunidad Valenciana	14,7	14,7	12,7	12,7	2,0	2,0
Extremadura	14,3	14,3	12,7	13,3	1,6	1,5
Galicia	15,6	15,4	13,3	12,8	2,2	2,1
Madrid (Comunidad de)	15,5	15,6	12,9	12,7	2,6	2,8
Murcia (Región de)	14,4	14,6	12,6	12,7	1,9	1,8
Navarra (Comunidad Foral de)	15,3	15,3	12,5	13,1	2,8	2,6
País Vasco	15,6	15,7	13,1	12,7	2,5	2,5
Rioja (La)	14,7	14,0	13,1	12,3	1,7	1,3
Ceuta	12,8	13,1	11,9	12,1	0,9	0,9
Melilla	12,7	12,9	11,8	0,0	0,9	0,8

(1) Se han considerado las enseñanzas de Régimen General, de Artes Plásticas y Diseño y el resto de de estudios superiores de Enseñanzas Artísticas.

C1.6. Distribución porcentual del alumnado de enseñanzas de Régimen General por tipo de financiación / titularidad del centro

(continúa)

TOTAL	Régimen General no Universitario	E. Infantil	E. Primaria	E. Especial	E.S.O.	Bachillerato
% ENSEÑANZA PÚBLICA						
TOTAL	71,3	67,5	64,9	66,7	51,6	74,3
Andalucía	79,0	76,1	78,3	75,2	43,6	82,4
Aragón	67,9	63,1	59,9	63,6	43,8	70,9
Asturias (Principado de)	75,3	69,4	67,5	67,8	55,7	78,3
Balears (Illes)	64,7	62,4	59,4	61,4	25,0	73,6
Canarias	81,2	78,4	77,3	75,0	67,8	86,7
Cantabria	69,1	64,4	61,8	60,3	34,7	81,9
Castilla y León	72,2	67,6	65,6	66,4	60,4	78,3
Castilla-La Mancha	83,3	81,6	80,4	81,1	60,7	89,3
Cataluña	63,7	59,5	57,1	60,3	42,6	63,3
Comunidad Valenciana	72,4	68,2	65,3	67,1	71,1	78,6
Extremadura	82,3	80,0	79,9	79,3	51,0	85,8
Galicia	77,2	72,6	67,6	68,7	56,7	84,3
Madrid (Comunidad de)	61,3	55,9	53,3	53,8	51,9	58,7
Murcia (Región de)	75,9	74,4	71,2	72,6	78,6	87,4
Navarra (Comunidad Foral de)	59,8	62,9	62,3	62,9	48,7	65,9
País Vasco	52,6	47,6	48,9	47,2	43,5	52,1
Rioja (La)	71,4	66,4	63,1	65,1	73,6	75,6
Ceuta	73,9	74,6	71,1	71,2	100,0	95,0
Melilla	82,9	83,2	73,7	80,0	100,0	95,4
U.N.E.D. / Oberta de Cataluña	83,0	-	-	-	-	-
% ENSEÑANZA PRIVADA CONCERTADA						
TOTAL	20,9	25,7	20,9	29,8	36,2	9,0
Andalucía	14,6	17,2	1,2	22,1	0,0	6,5
Aragón	24,3	29,2	22,1	33,7	56,2	8,1
Asturias (Principado de)	17,3	21,8	8,2	30,1	44,3	1,8
Balears (Illes)	30,0	32,9	34,8	34,2	75,0	13,7
Canarias	11,2	12,9	0,0	19,9	30,8	1,7
Cantabria	24,0	28,0	8,4	38,8	60,6	4,3
Castilla y León	22,5	28,5	27,6	31,9	39,6	6,2
Castilla-La Mancha	15,1	16,6	17,4	18,6	38,8	2,4
Cataluña	28,8	34,4	30,7	38,3	57,4	14,5
Comunidad Valenciana	22,4	27,2	25,7	30,8	6,6	7,0
Extremadura	14,2	16,3	5,4	20,3	49,0	3,4
Galicia	18,4	22,5	25,5	29,5	42,2	0,0
Madrid (Comunidad de)	21,5	27,5	22,9	33,0	45,3	7,4
Murcia (Región de)	19,5	22,8	23,4	26,0	21,4	1,7
Navarra (Comunidad Foral de)	30,3	36,7	37,5	37,1	38,9	34,1
País Vasco	41,5	50,9	48,4	51,8	56,4	46,7
Rioja (La)	26,0	30,5	33,4	34,9	26,4	0,0
Ceuta	21,3	22,7	16,6	28,8	0,0	0,0
Melilla	13,6	14,4	16,2	20,0	0,0	0,0
U.N.E.D. / Oberta de Cataluña	-	-	-	-	-	-
% ENSEÑANZA PRIVADA NO CONCERTADA						
TOTAL	7,8	6,8	14,2	3,5	12,2	16,7
Andalucía	6,4	6,7	20,6	2,7	56,4	11,2
Aragón	7,8	7,6	18,0	2,7	0,0	21,0
Asturias (Principado de)	7,4	8,7	24,3	2,1	0,0	19,8
Balears (Illes)	5,3	4,6	5,7	4,4	0,0	12,7
Canarias	7,6	8,7	22,7	5,1	1,4	11,6
Cantabria	6,9	7,6	29,8	0,9	4,6	13,8
Castilla y León	5,3	4,0	6,8	1,7	0,0	15,6
Castilla-La Mancha	1,6	1,8	2,2	0,3	0,5	8,4
Cataluña	7,5	6,1	12,2	1,4	0,0	22,1
Comunidad Valenciana	5,3	4,6	9,0	2,1	22,3	14,4
Extremadura	3,4	3,7	14,7	0,4	0,0	10,8
Galicia	4,4	4,9	7,0	1,8	1,1	15,7
Madrid (Comunidad de)	17,2	16,5	23,8	13,2	2,8	33,9
Murcia (Región de)	4,6	2,9	5,4	1,4	0,0	10,9
Navarra (Comunidad Foral de)	10,0	0,3	0,2	0,0	12,4	0,0
País Vasco	5,9	1,6	2,7	1,0	0,1	1,2
Rioja (La)	2,6	3,0	3,5	0,0	0,0	24,4
Ceuta	4,8	2,7	12,4	0,0	0,0	5,0
Melilla	3,5	2,5	10,0	0,0	0,0	4,6
U.N.E.D. / Oberta de Cataluña	17,0	-	-	-	-	-

C1.6. Distribución porcentual del alumnado de enseñanzas de Régimen General por tipo de financiación/titularidad del centro

(conclusión)

	Bachillerato distancia	C.F. Grado Medio	C.F. Grado Superior	C.F. de F.P. distancia	Programas Garantía Social	E. Universitaria
% ENSEÑANZA PÚBLICA						
TOTAL	95,3	73,2	76,2	100,0	69,7	88,1
Andalucía	100,0	69,4	80,9	100,0	73,0	95,4
Aragón	100,0	66,2	67,5	100,0	65,6	91,3
Asturias (Principado de)	100,0	78,9	77,3	-	88,5	97,4
Balears (Illes)	100,0	83,8	89,9	-	69,1	88,4
Canarias	66,8	93,9	97,2	100,0	98,4	100,0
Cantabria	100,0	65,2	69,0	100,0	68,8	97,1
Castilla y León	100,0	68,5	72,4	100,0	54,8	89,7
Castilla-La Mancha	100,0	83,2	91,4	100,0	71,9	99,9
Cataluña	100,0	69,6	67,0	-	63,2	85,4
Comunidad Valenciana	100,0	68,3	82,8	-	60,3	91,6
Extremadura	100,0	87,2	91,6	100,0	90,3	98,7
Galicia	100,0	83,1	82,6	-	84,4	97,7
Madrid (Comunidad de)	100,0	74,0	74,6	100,0	68,6	80,4
Murcia (Región de)	100,0	76,7	90,4	-	76,9	85,1
Navarra (Comunidad Foral de)	100,0	77,6	73,4	-	64,5	45,0
País Vasco	100,0	58,4	47,1	-	59,0	74,9
Rioja (La)	100,0	70,1	88,2	-	72,4	100,0
Ceuta	100,0	100,0	100,0	100,0	62,4	62,4
Melilla	100,0	100,0	100,0	-	94,8	77,7
U.N.E.D. / Oberta de Cataluña	-	-	-	-	-	83,0
% ENSEÑANZA PRIVADA CONCERTADA						
TOTAL	0,0	24,2	17,3	0,0	29,7	-
Andalucía	0,0	29,0	12,1	0,0	27,0	-
Aragón	0,0	30,0	28,4	0,0	34,4	-
Asturias (Principado de)	0,0	17,1	5,7	-	11,5	-
Balears (Illes)	0,0	12,2	9,3	-	30,9	-
Canarias	0,0	6,0	1,2	0,0	1,6	-
Cantabria	0,0	32,7	23,6	0,0	31,2	-
Castilla y León	0,0	31,2	24,6	0,0	38,3	-
Castilla-La Mancha	0,0	15,1	3,9	0,0	28,1	-
Cataluña	0,0	24,3	25,5	-	36,8	-
Comunidad Valenciana	0,0	28,2	12,6	-	39,7	-
Extremadura	0,0	11,3	7,8	0,0	9,7	-
Galicia	0,0	14,2	7,0	-	15,6	-
Madrid (Comunidad de)	0,0	25,0	14,9	0,0	31,4	-
Murcia (Región de)	0,0	23,3	8,5	-	23,1	-
Navarra (Comunidad Foral de)	0,0	22,4	19,9	-	35,5	-
País Vasco	0,0	37,8	50,5	-	41,0	-
Rioja (La)	0,0	29,9	11,8	-	27,6	-
Ceuta	0,0	0,0	0,0	0,0	37,6	-
Melilla	0,0	0,0	0,0	-	5,2	-
U.N.E.D. / Oberta de Cataluña	-	-	-	-	-	-
% ENSEÑANZA PRIVADA NO CONCERTADA						
TOTAL	4,7	2,5	6,5	0,0	0,6	11,9
Andalucía	0,0	1,6	7,0	0,0	0,0	4,6
Aragón	0,0	3,8	4,2	0,0	0,0	8,7
Asturias (Principado de)	0,0	4,0	17,0	-	0,0	2,6
Balears (Illes)	0,0	4,0	0,9	-	0,0	11,6
Canarias	33,2	0,1	1,6	0,0	0,0	0,0
Cantabria	0,0	2,1	7,4	0,0	0,0	2,9
Castilla y León	0,0	0,3	3,0	0,0	6,9	10,3
Castilla-La Mancha	0,0	1,7	4,6	0,0	0,0	0,1
Cataluña	0,0	6,1	7,6	-	0,0	14,6
Comunidad Valenciana	0,0	3,5	4,5	-	0,0	8,4
Extremadura	0,0	1,5	0,7	0,0	0,0	1,3
Galicia	0,0	2,7	10,3	-	0,0	2,3
Madrid (Comunidad de)	0,0	1,0	10,5	0,0	0,0	19,6
Murcia (Región de)	0,0	0,0	1,1	-	0,0	14,9
Navarra (Comunidad Foral de)	0,0	0,0	6,6	-	0,0	55,0
País Vasco	0,0	3,8	2,4	-	0,0	25,1
Rioja (La)	0,0	0,0	0,0	-	0,0	0,0
Ceuta	0,0	0,0	0,0	0,0	0,0	37,6
Melilla	0,0	0,0	0,0	-	0,0	22,3
U.N.E.D. / Oberta de Cataluña	-	-	-	-	-	17,0

C1.7. Distribución porcentual del alumnado matriculado por tamaño de municipio y enseñanza
Enseñanzas de Régimen General no universitarias

	TOTAL	E. Infantil (1)	E. Primaria	E. Especial	E.S.O.	Bachillerato (2)	Formación Profesional (2) (3) (4)
TODOS LOS CENTROS							
TOTAL	6.844.407	19,7	36,2	0,4	27,3	9,2	7,2
Hasta 1.000 habitantes	127.291	25,5	53,3	0,5	16,3	2,5	1,9
De 1.001 a 2.000 habitantes	177.623	25,3	49,9	0,1	19,1	3,2	2,4
De 2.001 a 5.000 habitantes	478.565	21,7	41,8	0,2	28,2	5,4	2,8
De 5.001 a 10.000 habitantes	632.613	19,5	36,1	0,1	31,6	8,1	4,5
De 10.001 a 25.000 habitantes	1.008.686	19,7	36,6	0,3	29,3	8,5	5,6
De 25.001 a 100.000 habitantes	1.660.464	19,4	35,3	0,5	27,5	9,7	7,5
De 100.001 a 500.000 habitantes	1.661.324	18,1	33,6	0,4	27,1	10,8	9,9
Más de 500.000 habitantes	1.097.841	20,0	34,6	0,6	25,4	10,5	8,9
CENTROS PÚBLICOS							
TOTAL	4.611.739	19,0	35,8	0,3	26,8	10,1	8,0
Hasta 1.000 habitantes	114.570	26,4	55,2	0,3	14,6	1,7	1,7
De 1.001 a 2.000 habitantes	164.236	25,6	51,4	0,1	18,3	2,9	1,8
De 2.001 a 5.000 habitantes	424.660	21,4	42,3	0,1	28,4	5,3	2,5
De 5.001 a 10.000 habitantes	536.210	18,7	36,0	0,1	32,0	8,7	4,5
De 10.001 a 25.000 habitantes	776.648	18,7	35,9	0,2	29,4	9,7	6,2
De 25.001 a 100.000 habitantes	1.151.247	18,1	33,8	0,4	26,6	11,5	9,6
De 100.001 a 500.000 habitantes	969.634	17,2	31,7	0,4	25,8	13,0	11,8
Más de 500.000 habitantes	474.534	19,0	33,2	0,5	23,6	11,9	11,8
CENTROS PRIVADOS							
TOTAL	2.232.668	21,1	37,0	0,6	28,5	7,2	5,6
Hasta 1.000 habitantes	12.721	17,1	36,3	2,5	31,9	9,0	3,2
De 1.001 a 2.000 habitantes	13.387	20,9	32,4	1,2	28,7	6,6	10,2
De 2.001 a 5.000 habitantes	53.905	23,7	37,3	1,2	27,0	5,8	4,9
De 5.001 a 10.000 habitantes	96.403	24,0	37,2	0,3	29,3	4,8	4,5
De 10.001 a 25.000 habitantes	232.038	23,2	38,9	0,5	29,0	4,5	3,9
De 25.001 a 100.000 habitantes	509.217	22,5	38,8	0,6	29,6	5,8	2,8
De 100.001 a 500.000 habitantes	691.690	19,2	36,4	0,5	28,9	7,7	7,3
Más de 500.000 habitantes	623.307	20,8	35,7	0,7	26,8	9,3	6,7

(1) No incluye 7.632 alumnos (4.846 en centros públicos y 2.786 en centros privados) de E. Infantil (0 - 2 años) de Galicia.

(2) No incluye el alumnado matriculado en Educación a distancia (34.452 alumnos).

(3) Incluye el alumnado matriculado en Ciclos Formativos de F.P. y Programas de Garantía Social.

(4) No incluye 16.572 alumnos (9.860 en actuaciones públicas y 6.712 en actuaciones privadas) de Actuaciones de Garantía Social.

**C1.8. Distribución porcentual del alumnado matriculado por tamaño de municipio
Enseñanzas de Régimen General no universitarias**

(continúa)

	TOTAL	Hasta 2.000 hab.	De 2.001 a 10.000 hab.	De 10.001 a 25.000 hab.	De 25.001 a 100.000 hab.	Más de 100.000 hab.
TODAS LAS ENSEÑANZAS (1) (2) (3)						
TOTAL	6.844.407	4,5	16,2	14,7	24,3	40,3
Andalucía	1.406.771	2,1	17,2	18,9	22,3	39,4
Aragón	181.142	7,9	14,6	12,5	9,1	55,9
Asturias (Principado de)	130.535	10,2	23,8	4,2	17,7	44,1
Balears (Illes)	146.331	0,9	13,2	13,6	31,5	40,8
Canarias	324.294	0,4	10,1	18,9	30,9	39,8
Cantabria	77.303	6,4	20,7	18,7	17,9	36,3
Castilla y León	352.301	9,9	18,2	7,8	24,1	39,9
Castilla-La Mancha	312.644	8,6	29,6	16,4	35,1	10,3
Cataluña	1.034.349	2,6	13,6	15,5	25,7	42,6
Comunidad Valenciana	694.858	4,6	12,4	21,3	29,0	32,7
Extremadura	187.923	10,4	34,1	13,2	27,5	14,8
Galicia	379.552	18,6	31,3	8,8	16,2	25,1
Madrid (Comunidad de)	920.027	0,7	5,6	4,3	21,1	68,3
Murcia (Región de)	238.942	1,9	18,3	22,4	27,2	30,3
Navarra (Comunidad Foral de)	84.604	8,3	25,4	19,9	7,8	38,6
País Vasco	301.359	2,8	16,5	19,2	25,1	36,3
Rioja (La)	41.649	5,4	25,2	14,9	0,0	54,6
Ceuta	14.913	0,0	0,0	0,0	100,0	0,0
Melilla	14.910	0,0	0,0	0,0	100,0	0,0
E. INFANTIL						
TOTAL	1.345.828	5,7	16,9	14,8	24,0	38,6
Andalucía	243.040	2,9	18,7	19,3	22,7	36,3
Aragón	38.737	10,9	14,0	12,2	8,2	54,7
Asturias (Principado de)	20.493	13,6	22,1	4,1	15,5	44,7
Balears (Illes)	29.994	1,5	15,9	13,2	31,3	38,0
Canarias	56.709	0,5	10,7	19,8	31,7	37,3
Cantabria	13.415	7,7	23,7	19,4	16,0	33,2
Castilla y León	60.411	13,3	17,8	7,5	23,2	38,2
Castilla-La Mancha	56.153	12,9	31,2	15,6	30,3	10,0
Cataluña	251.419	4,2	16,2	15,6	24,9	39,2
Comunidad Valenciana	134.890	5,8	12,9	21,4	28,7	31,2
Extremadura	31.053	16,1	32,1	11,9	24,6	15,3
Galicia	57.636	23,5	31,2	8,1	14,1	23,0
Madrid (Comunidad de)	204.345	1,1	7,3	4,7	22,5	64,5
Murcia (Región de)	48.425	2,8	21,2	22,4	27,9	25,7
Navarra (Comunidad Foral de)	16.472	12,1	28,7	20,3	5,5	33,5
País Vasco	68.754	4,2	17,1	20,2	24,6	33,8
Rioja (La)	7.862	8,3	24,1	13,3	0,0	54,4
Ceuta	2.905	0,0	0,0	0,0	100,0	0,0
Melilla	3.115	0,0	0,0	0,0	100,0	0,0
E. PRIMARIA						
TOTAL	2.479.631	6,3	17,3	14,9	23,7	37,8
Andalucía	534.028	3,0	18,7	19,4	22,4	36,5
Aragón	64.006	12,6	13,5	12,1	8,2	53,6
Asturias (Principado de)	43.137	13,9	23,2	4,1	15,6	43,2
Balears (Illes)	57.166	1,4	15,6	14,0	29,8	39,2
Canarias	120.369	0,5	10,8	19,8	31,7	37,2
Cantabria	26.123	8,4	23,2	18,5	17,0	32,8
Castilla y León	120.348	16,0	18,3	7,4	22,0	36,4
Castilla-La Mancha	119.946	13,0	31,7	15,7	30,4	9,2
Cataluña	362.817	4,0	14,8	15,6	25,3	40,4
Comunidad Valenciana	259.144	6,0	13,3	21,1	28,5	31,2
Extremadura	71.285	16,4	33,6	11,9	23,9	14,2
Galicia	128.536	24,9	31,7	8,1	13,3	22,0
Madrid (Comunidad de)	325.775	0,8	6,2	4,5	21,5	67,0
Murcia (Región de)	90.314	3,1	20,9	22,7	27,6	25,7
Navarra (Comunidad Foral de)	31.710	11,1	29,9	19,5	5,5	33,9
País Vasco	97.802	3,8	17,4	18,9	25,0	34,9
Rioja (La)	15.127	8,8	24,9	14,2	0,0	52,2
Ceuta	5.988	0,0	0,0	0,0	100,0	0,0
Melilla	6.010	0,0	0,0	0,0	100,0	0,0

(1) Incluye también el alumnado de E. Especial.

(2) No incluye 7.632 alumnos de E. Infantil (0 - 2 años) de Galicia.

(3) No incluye el alumnado matriculado en Educación a distancia ni el de Actuaciones de Grantía Social.

C1.8. Distribución porcentual del alumnado matriculado por tamaño de municipio
Enseñanzas de Régimen General no universitarias

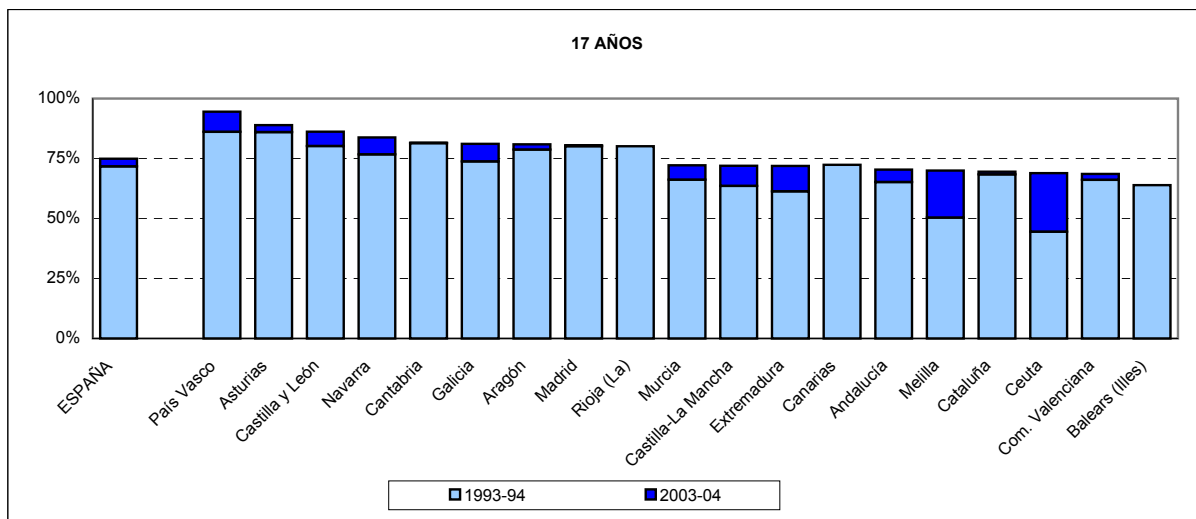
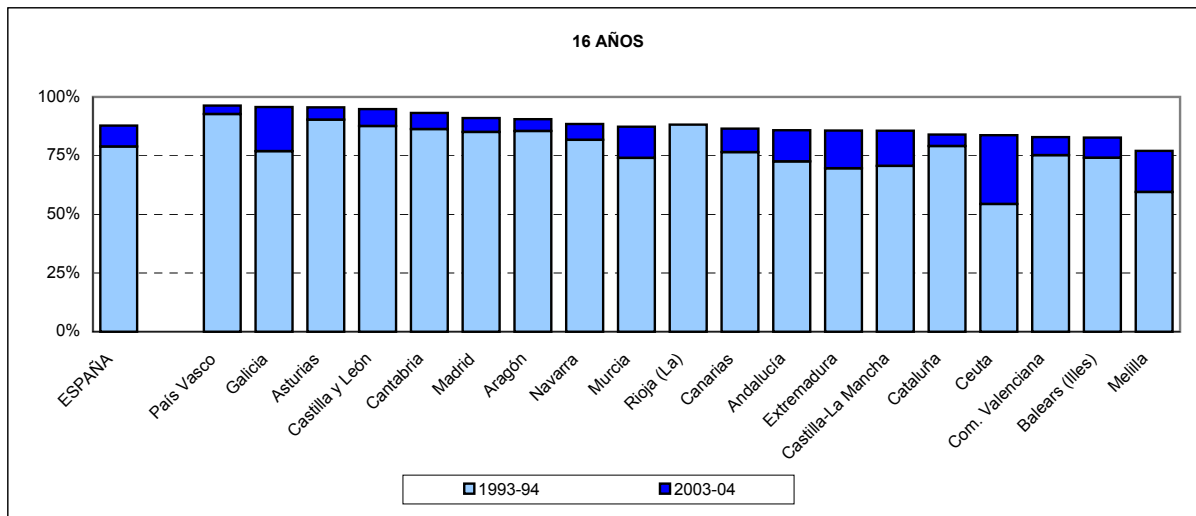
(conclusión)

TOTAL	Hasta 2.000 hab.	De 2.001 a 10.000 hab.	De 10.001 a 25.000 hab.	De 25.001 a 100.000 hab.	Más de 100.000 hab.	
E.S.O.						
TOTAL	1.871.430	2,9	17,9	15,8	24,4	39,0
Andalucía	408.207	1,5	18,9	19,5	22,2	37,9
Aragón	46.830	3,9	18,6	13,7	8,9	54,7
Asturias (Principado de)	36.698	6,4	28,5	4,7	17,3	43,1
Balears (Illes)	40.300	0,1	11,7	14,3	33,5	40,5
Canarias	92.140	0,3	10,7	19,1	31,4	38,5
Cantabria	21.661	6,2	21,1	20,4	18,3	33,9
Castilla y León	100.608	6,3	22,2	9,2	24,4	37,9
Castilla-La Mancha	91.748	3,8	32,4	18,6	35,4	9,8
Cataluña	256.268	0,5	13,6	17,2	26,5	42,2
Comunidad Valenciana	193.248	3,3	13,7	22,6	29,5	30,9
Extremadura	56.888	4,3	40,1	14,1	27,9	13,7
Galicia	108.138	17,9	34,6	9,4	14,5	23,6
Madrid (Comunidad de)	240.822	0,2	5,6	4,7	20,9	68,6
Murcia (Región de)	64.924	0,7	17,3	24,0	26,1	32,0
Navarra (Comunidad Foral de)	21.642	5,5	25,0	22,7	10,7	36,1
País Vasco	72.220	1,4	17,1	19,9	25,7	35,9
Rioja (La)	11.557	2,2	27,7	16,4	0,0	53,7
Ceuta	3.876	0,0	0,0	0,0	100,0	0,0
Melilla	3.655	0,0	0,0	0,0	100,0	0,0
BACHILLERATO (1)						
TOTAL	626.926	1,4	12,2	13,6	25,7	47,0
Andalucía	121.951	0,1	10,6	17,2	23,2	48,9
Aragón	16.296	0,4	13,0	13,1	13,3	60,2
Asturias (Principado de)	15.631	5,6	25,8	4,5	20,1	43,9
Balears (Illes)	10.942	0,0	6,7	12,6	30,6	50,2
Canarias	29.216	0,2	7,3	16,6	27,0	49,0
Cantabria	8.108	2,8	16,9	17,9	20,3	42,0
Castilla y León	38.978	2,6	16,2	7,9	27,1	46,2
Castilla-La Mancha	27.263	1,1	21,9	16,1	46,6	14,4
Cataluña	89.974	0,3	9,1	14,1	26,8	49,6
Comunidad Valenciana	56.107	2,4	9,3	21,4	29,8	37,1
Extremadura	17.533	2,1	29,4	15,4	36,7	16,3
Galicia	41.509	7,9	30,0	10,2	21,9	30,0
Madrid (Comunidad de)	89.608	0,2	2,6	4,0	20,3	73,0
Murcia (Región de)	19.459	0,0	9,4	19,8	25,8	45,1
Navarra (Comunidad Foral de)	7.228	3,0	15,6	18,4	11,3	51,6
País Vasco	31.257	1,2	13,2	17,8	28,4	39,4
Rioja (La)	3.523	0,0	22,9	15,7	0,0	61,3
Ceuta	1.072	0,0	0,0	0,0	100,0	0,0
Melilla	1.271	0,0	0,0	0,0	100,0	0,0
FORMACIÓN PROFESIONAL (1) (2)						
TOTAL	492.793	1,4	8,5	11,6	25,4	53,2
Andalucía	94.952	0,2	7,5	15,0	20,1	57,3
Aragón	14.520	0,7	10,1	11,0	11,5	66,7
Asturias (Principado de)	14.077	8,0	14,1	3,2	25,7	49,0
Balears (Illes)	7.420	0,0	3,0	10,6	35,6	50,8
Canarias	24.608	0,1	5,9	14,6	28,2	51,2
Cantabria	7.737	2,1	9,9	14,6	20,0	53,4
Castilla y León	30.807	1,4	8,4	5,6	29,3	55,4
Castilla-La Mancha	16.452	1,1	8,5	12,3	62,5	15,6
Cataluña	67.357	0,6	3,9	10,7	26,4	58,3
Comunidad Valenciana	48.856	2,0	5,3	17,3	29,1	46,3
Extremadura	10.534	1,0	20,0	16,1	42,6	20,3
Galicia	42.590	5,2	23,2	9,0	26,4	36,1
Madrid (Comunidad de)	54.973	0,7	0,7	1,1	16,3	81,2
Murcia (Región de)	15.050	0,0	8,8	16,8	28,2	46,2
Navarra (Comunidad Foral de)	7.254	0,3	9,3	13,8	11,6	65,0
País Vasco	30.339	1,1	14,0	18,4	22,1	44,4
Rioja (La)	3.459	0,0	24,0	15,7	0,0	60,3
Ceuta	982	0,0	0,0	0,0	100,0	0,0
Melilla	826	0,0	0,0	0,0	100,0	0,0

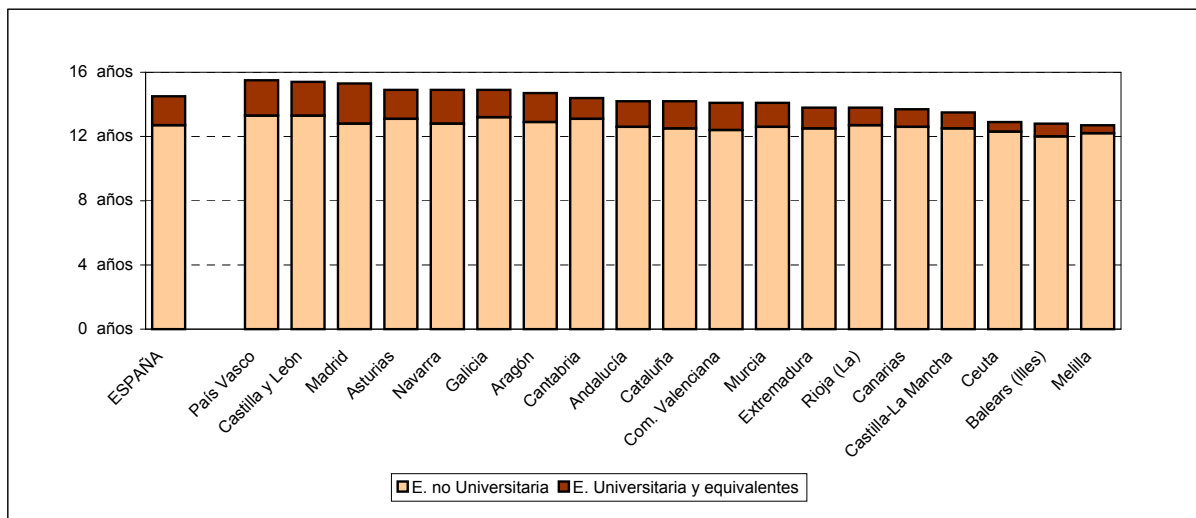
(1) No incluye el alumnado matriculado en Educación a distancia (34.452 alumnos).

(2) No incluye el alumnado de Actuaciones de Garantía Social (16.572 alumnos).

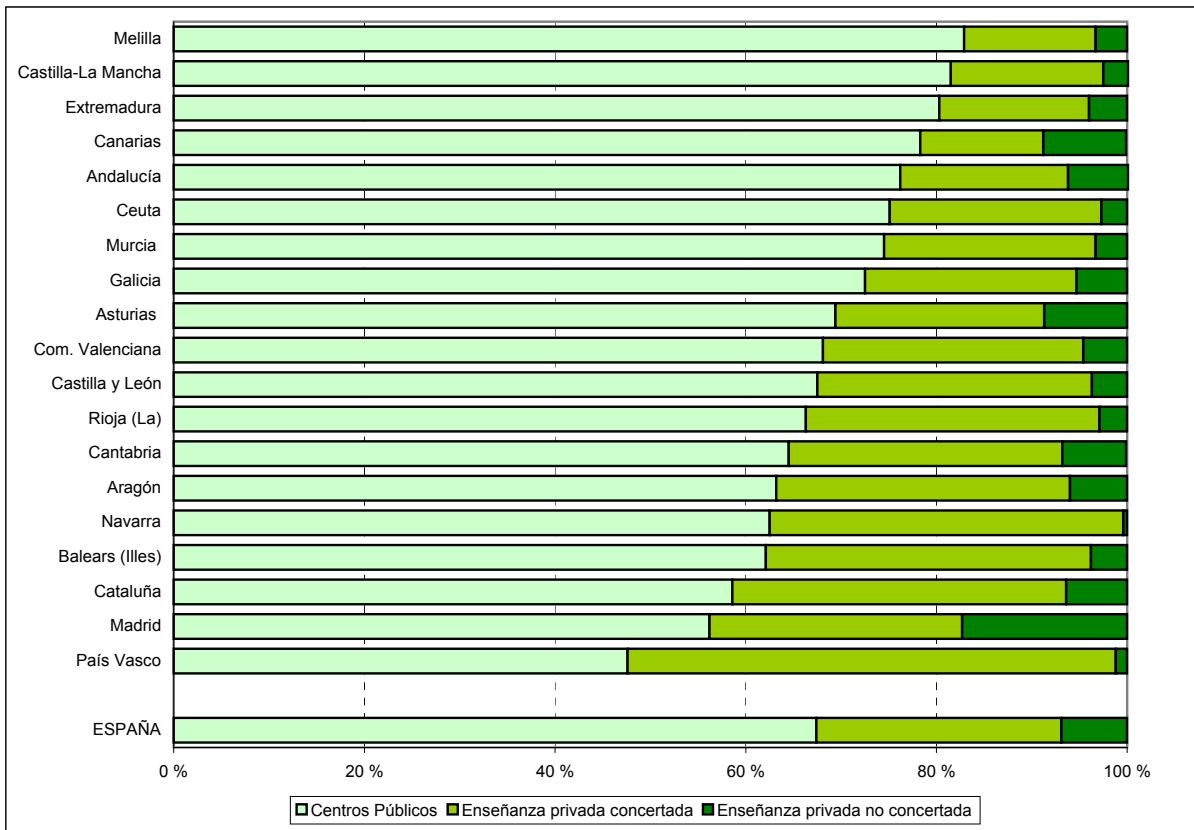
C1.9. Variación de las tasas netas de escolaridad en 16 y 17 años



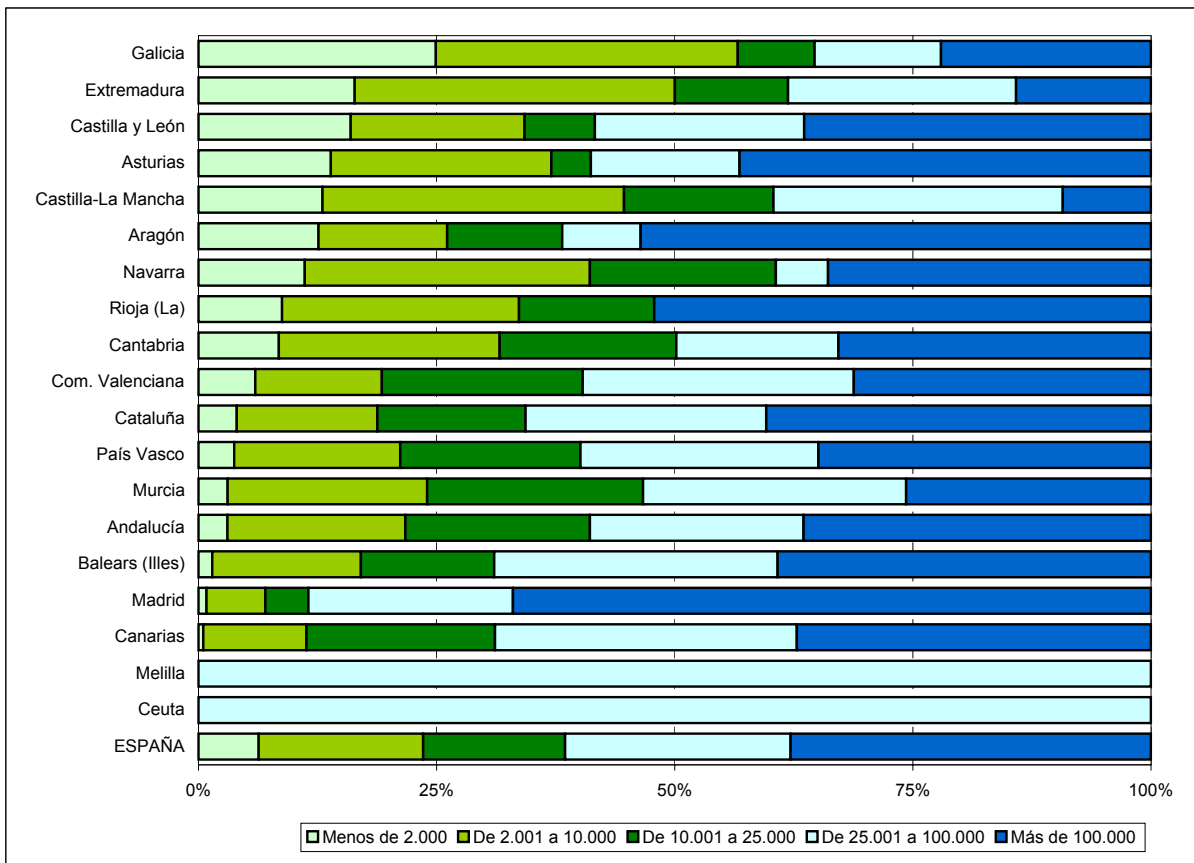
C1.10. Esperanza de vida escolar a los 6 años



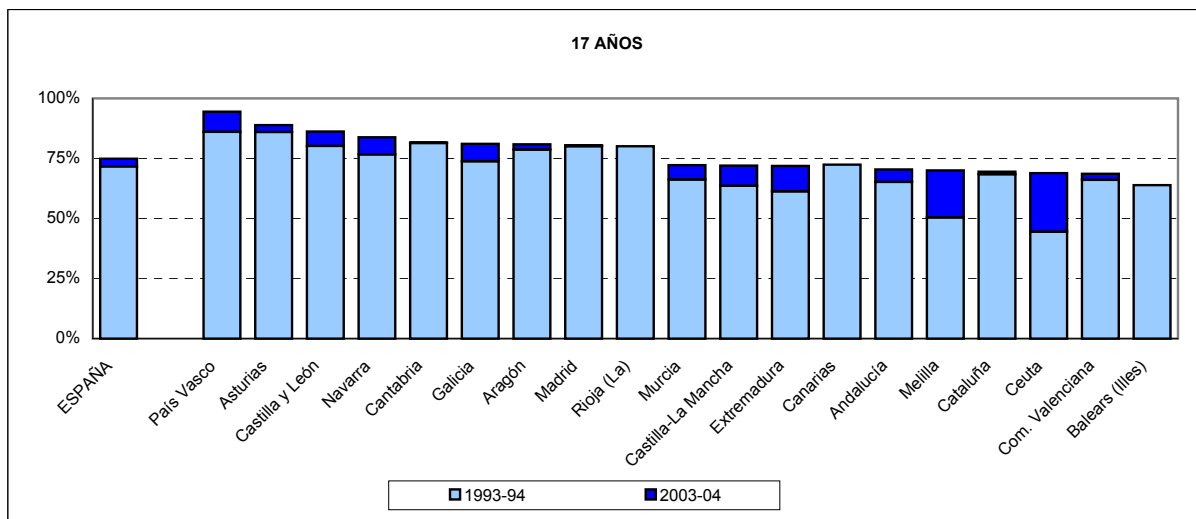
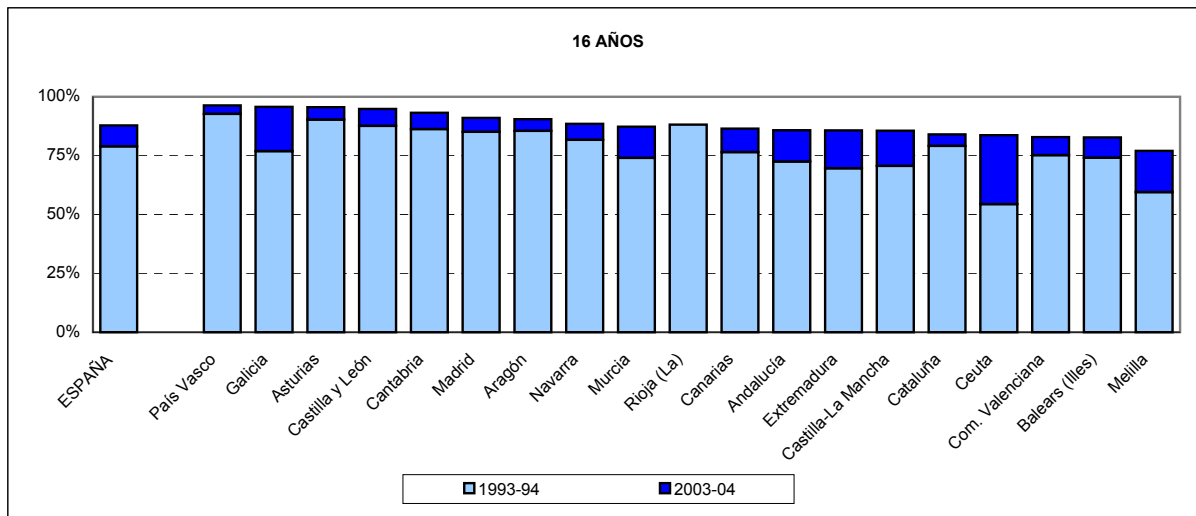
C1.11. Distribución porcentual del alumnado de las distintas ofertas educativas en enseñanza de Régimen General no universitarias



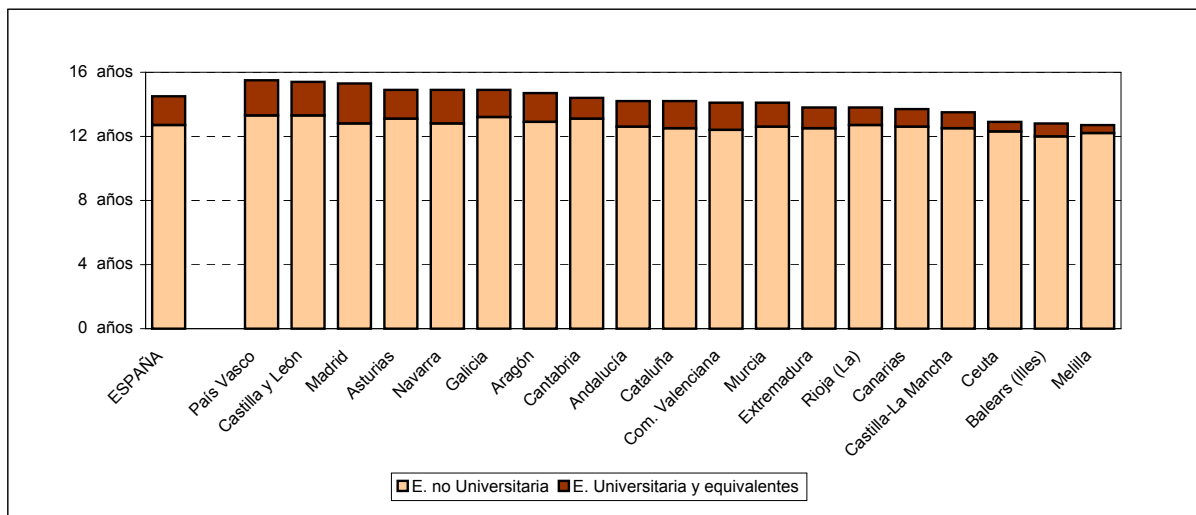
C1.12. Distribución porcentual del alumnado de E. Primaria según tamaño de municipio



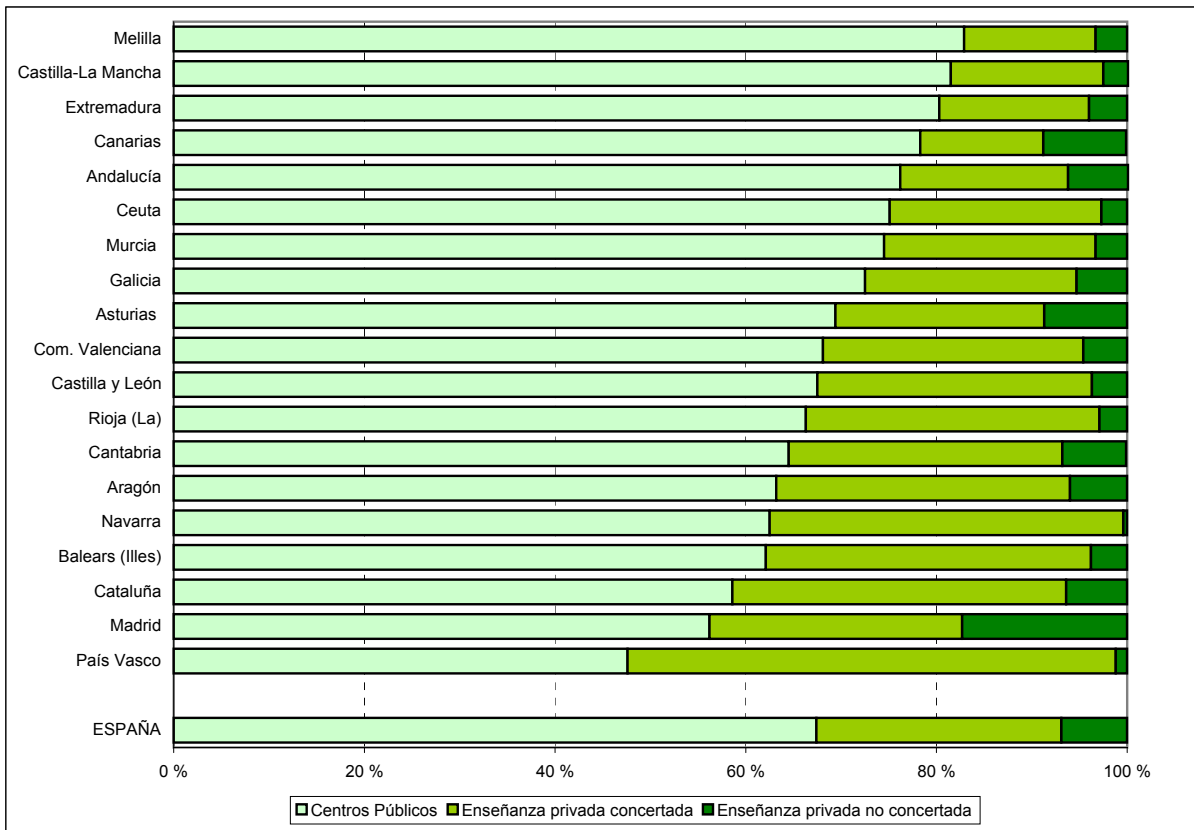
C1.9. Variación de las tasas netas de escolaridad en 16 y 17 años



C1.10. Esperanza de vida escolar a los 6 años



C1.11. Distribución porcentual del alumnado de las distintas ofertas educativas en enseñanza de Régimen General no universitarias



C1.12. Distribución porcentual del alumnado de E. Primaria según tamaño de municipio

