

B2. LOS SERVICIOS COMPLEMENTARIOS

B2.0. Contenido, notas explicativas y fuentes de información

Se presenta en este capítulo información estadística relativa a los servicios complementarios escolares en el curso 2016-2017. Para cada servicio complementario (comedor, residencia y transporte) se proporciona el número y tipo de centros que lo ofertan y el alumnado usuario por enseñanza que cursa. También se ofrece información sobre la relación entre la oferta de servicios complementarios de los centros y el tamaño del municipio donde está ubicado.

Se facilitan las siguientes precisiones técnicas sobre los datos estadísticos de este capítulo:

- Los *tipos de centro* utilizados corresponden a los definidos en el Capítulo B1 dedicado a los centros docentes, incluyéndose además las residencias escolares de la Administración Educativa, “*Escuelas Hogar*”, que no imparten enseñanza.
- Se considera que *un centro oferta un servicio complementario* en cualquiera de las siguientes situaciones: el centro gestiona directamente el servicio; el servicio es gestionado a través de un contrato de servicios; gestión de las asociaciones de madres y padres de alumnos y gestión directa de la Administración Educativa.
- La *clasificación por tamaño de municipio* de los centros de enseñanzas de Régimen General no universitarias se realiza atendiendo a la población de cada municipio según el Padrón de Habitantes a 1 de Enero de 2017 del INE. La única excepción corresponde a las comunidades autónomas de Principado de Asturias, Galicia y Región de Murcia, donde la clasificación se ha realizado teniendo en cuenta la entidad singular, en lugar del municipio. En el caso de que un centro docente tenga unidades escolares en distintos municipios (centros rurales agrupados), a efectos de este tratamiento estadístico, se ha incluido en el municipio cabecera del centro.

Fuentes de información:

- *Estadística de las Enseñanzas no universitarias*. Curso 2016-2017. S.G. de Estadística y Estudios del Ministerio de Educación y Formación Profesional.

B2.1. Número de centros que ofertan cada servicio complementario, por tipo de centro

	COMEDOR (1) (2)		RESIDENCIA (1) (3)		TRANSPORTE (1) (2) (4)	
	Nº Centros	% Centros	Nº Centros	% Centros	Nº Centros	% Centros
TODOS LOS CENTROS						
TOTAL (5)	15.012	64,1	341	1,5	6.408	28,8
Centros E. Infantil	5.243	79,0	4	0,1	136	2,0
Centros E. Primaria	6.246	67,8	13	0,2	2.800	35,6
Centros E. Primaria y ESO	1.409	82,3	22	1,4	501	29,7
Centros ESO y/o Bachillerato y/o FP	654	15,2	99	2,7	2.128	49,7
Centros E. Primaria, ESO y Bach./ FP	1.106	95,7	51	4,6	483	42,5
Centros Específicos E. Especial	354	91,2	50	14,6	360	83,7
Escuelas Hogar			102	100,0		
CENTROS PÚBLICOS						
TOTAL (5)	9.222	56,2	174	1,2	5.278	35,0
Centros E. Infantil	2.259	69,6	1	0,0	45	1,4
Centros E. Primaria	5.921	67,0	10	0,1	2.731	36,4
Centros E. Primaria y ESO	333	67,1	2	0,4	274	55,2
Centros ESO y/o Bachillerato y/o FP	550	15,0	55	1,8	2.070	56,6
Centros E. Primaria, ESO y Bach./ FP	2	40,0	0	0,0	2	40,0
Centros Específicos E. Especial	157	94,0	31	25,0	156	93,4
Escuelas Hogar			75	100,0		
CENTROS PRIVADOS						
TOTAL (5)	5.790	83,0	167	1,9	1.130	15,5
Centros E. Infantil	2.984	88,0	3	0,1	91	2,7
Centros E. Primaria	325	89,1	3	0,9	69	18,0
Centros E. Primaria y ESO	1.076	88,9	20	1,8	227	18,5
Centros ESO y/o Bachillerato y/o FP	104	16,5	44	7,1	58	9,0
Centros E. Primaria, ESO y Bach./ FP	1.104	96,0	51	4,7	481	42,5
Centros Específicos E. Especial	197	89,0	19	8,7	204	76,3
Escuelas Hogar			27	100,0		

(1) En Andalucía la información de servicios complementarios es incompleta para los centros privados excepto para los de E. Infantil (exclusivamente).

(2) En Cataluña no se dispone de información de servicios complementarios para los centros que imparten E. Infantil (exclusivamente).

(3) En Cataluña no se dispone de información del servicio de residencia para los centros públicos.

(4) En Cataluña la información del servicio de transporte escolar es incompleta para los centros públicos de E. Primaria.

(5) El Total no corresponde al Total Nacional, ya que no se dispone de esta información para la Comunitat Valenciana.

B2.2. Número de centros que ofertan servicios complementarios, por tipo de centro. Centros Públicos

	TOTAL	Centros E. Infantil	Centros E. Primaria	Centros E. Primaria y ESO	Centros ESO y/o Bachillerato y/o FP	Centros E. Primaria, ESO y Bach./ FP	Centros Específicos E. Especial	Escuelas Hogar
COMEDOR ESCOLAR (2)								
TOTAL (1)	9.222	2.259	5.921	333	550	2	157	-
Andalucía	2.466	676	1.393	146	238	0	13	-
Aragón	353	137	197	6	6	0	7	-
Asturias (Principado de)	246	73	154	13	1	0	5	-
Baleares (Illes)	233	73	159	0	1	0	0	-
Canarias	505	38	425	25	8	0	9	-
Cantabria	135	13	119	1	1	0	1	-
Castilla y León	653	151	455	23	12	0	12	-
Castilla-La Mancha	508	165	330	0	3	0	10	-
Cataluña	656	..	550	4	60	1	41	-
Comunitat Valenciana
Extremadura	300	85	202	0	6	0	7	-
Galicia	856	236	477	63	66	0	14	-
Madrid (Comunidad de)	1.213	394	761	22	12	0	24	-
Murcia (Región de)	276	55	210	3	0	0	8	-
Navarra (Comunidad Foral de)	215	78	117	10	8	0	2	-
País Vasco	509	52	317	11	127	1	1	-
Rioja (La)	80	27	45	6	1	0	1	-
Ceuta	10	2	7	0	0	0	1	-
Melilla	8	4	3	0	0	0	1	-
RESIDENCIA ESCOLAR (3)								
TOTAL (1)	174	1	10	2	55	0	31	75
Andalucía	36	0	0	0	0	0	0	36
Aragón	10	0	0	0	4	0	3	3
Asturias (Principado de)	7	0	0	2	2	0	0	3
Baleares (Illes)	0	0	0	0	0	0	0	0
Canarias	22	0	5	0	3	0	0	14
Cantabria	6	0	2	0	2	0	0	2
Castilla y León	31	0	0	0	14	0	8	9
Castilla-La Mancha	11	0	1	0	5	0	5	0
Cataluña
Comunitat Valenciana
Extremadura	26	1	1	0	11	0	5	8
Galicia	15	0	0	0	7	0	8	0
Madrid (Comunidad de)	2	0	1	0	0	0	1	0
Murcia (Región de)	0	0	0	0	0	0	0	0
Navarra (Comunidad Foral de)	0	0	0	0	0	0	0	0
País Vasco	6	0	0	0	6	0	0	0
Rioja (La)	2	0	0	0	1	0	1	0
Ceuta	0	0	0	0	0	0	0	0
Melilla	0	0	0	0	0	0	0	0
TRANSPORTE ESCOLAR (2) (4)								
TOTAL (1)	5.278	45	2.731	274	2.070	2	156	-
Andalucía	1.252	14	522	109	591	0	16	-
Aragón	161	0	70	6	78	0	7	-
Asturias (Principado de)	206	2	128	14	57	0	5	-
Baleares (Illes)	121	0	67	0	53	0	1	-
Canarias	347	2	184	18	136	0	7	-
Cantabria	124	3	82	1	37	0	1	-
Castilla y León	535	1	303	25	194	0	12	-
Castilla-La Mancha	385	1	208	2	164	0	10	-
Cataluña	282	..	126	4	110	1	41	-
Comunitat Valenciana
Extremadura	213	2	83	0	121	0	7	-
Galicia	771	17	469	67	207	0	11	-
Madrid (Comunidad de)	266	1	140	8	93	0	24	-
Murcia (Región de)	205	0	104	2	91	0	8	-
Navarra (Comunidad Foral de)	114	0	61	9	42	0	2	-
País Vasco	259	2	167	6	82	1	1	-
Rioja (La)	31	0	13	3	14	0	1	-
Ceuta	1	0	0	0	0	0	1	-
Melilla	5	0	4	0	0	0	1	-

(1) El Total no corresponde al Total Nacional, ya que no se dispone de esta información para la Comunitat Valenciana.

(2) En Cataluña no se dispone de información de servicios complementarios para los centros que imparten E. Infantil (exclusivamente).

(3) En Cataluña no se dispone de información del servicio de residencia para los centros públicos.

(4) En Cataluña la información del servicio de transporte escolar es incompleta para los centros públicos de E. Primaria.

B2.3. Número de centros que ofertan servicios complementarios, por tipo de centro. Centros Privados

	TOTAL	Centros E. Infantil	Centros E. Primaria	Centros E. Primaria y ESO	Centros ESO y/o Bachillerato y/o FP	Centros E. Primaria, ESO y Bach./ FP	Centros Específicos E. Especial	Escuelas Hogar
COMEDOR ESCOLAR (2) (3)								
TOTAL (1)	5.790	2.984	325	1.076	104	1.104	197	-
Andalucía	1.278	1.135	24	63	2	52	2	-
Aragón	232	128	8	47	6	35	8	-
Asturias (Principado de)	72	9	0	33	0	25	5	-
Balears (Illes)	143	40	11	58	2	26	6	-
Canarias	191	123	7	27	4	28	2	-
Cantabria	62	9	10	23	0	16	4	-
Castilla y León	251	61	12	71	11	81	15	-
Castilla-La Mancha	229	124	12	52	7	26	8	-
Cataluña	680	..	103	268	24	225	60	-
Comunitat Valenciana
Extremadura	72	11	3	27	2	19	10	-
Galicia	408	194	24	92	12	66	20	-
Madrid (Comunidad de)	1.571	943	73	153	16	345	41	-
Murcia (Región de)	150	64	2	47	0	33	4	-
Navarra (Comunidad Foral de)	78	22	20	10	6	17	3	-
País Vasco	308	83	12	93	11	101	8	-
Rioja (La)	60	34	3	12	1	9	1	-
Ceuta	1	1	0	0	0	0	0	-
Melilla	4	3	1	0	0	0	0	-
RESIDENCIA ESCOLAR (2)								
TOTAL (1)	167	3	3	20	44	51	19	27
Andalucía	27	0	0	0	0	0	0	27
Aragón	9	0	1	0	3	2	3	0
Asturias (Principado de)	4	0	0	1	1	1	1	0
Balears (Illes)	2	0	0	1	1	0	0	0
Canarias	1	0	0	0	0	0	1	0
Cantabria	7	0	0	1	1	4	1	0
Castilla y León	30	0	0	7	12	9	2	0
Castilla-La Mancha	11	0	0	1	5	5	0	0
Cataluña	14	0	0	3	2	5	4	0
Comunitat Valenciana
Extremadura	7	0	0	0	2	4	1	0
Galicia	23	2	1	1	8	10	1	0
Madrid (Comunidad de)	22	1	0	5	3	10	3	0
Murcia (Región de)	1	0	0	0	0	1	0	0
Navarra (Comunidad Foral de)	6	0	1	0	3	0	2	0
País Vasco	2	0	0	0	2	0	0	0
Rioja (La)	1	0	0	0	1	0	0	0
Ceuta	0	0	0	0	0	0	0	0
Melilla	0	0	0	0	0	0	0	0
TRANSPORTE ESCOLAR (2) (3)								
TOTAL (1)	1.130	91	69	227	58	481	204	-
Andalucía	83	5	8	16	2	15	37	-
Aragón	38	0	2	7	7	15	7	-
Asturias (Principado de)	45	3	0	12	1	24	5	-
Balears (Illes)	21	3	0	6	0	6	6	-
Canarias	41	4	4	6	5	20	2	-
Cantabria	16	0	2	7	0	4	3	-
Castilla y León	39	3	1	3	3	19	10	-
Castilla-La Mancha	29	2	2	5	2	6	12	-
Cataluña	194	..	13	48	7	77	49	-
Comunitat Valenciana
Extremadura	24	0	0	7	0	7	10	-
Galicia	146	29	9	36	5	47	20	-
Madrid (Comunidad de)	256	31	19	23	9	146	28	-
Murcia (Región de)	25	4	0	3	0	14	4	-
Navarra (Comunidad Foral de)	37	5	6	6	5	12	3	-
País Vasco	129	1	3	40	10	68	7	-
Rioja (La)	7	1	0	2	2	1	1	-
Ceuta	0	0	0	0	0	0	0	-
Melilla	0	0	0	0	0	0	0	-

(1) El Total no corresponde al Total Nacional, ya que no se dispone de esta información para la Comunitat Valenciana.

(2) En Andalucía la información de servicios complementarios es incompleta para los centros privados excepto para los de E. Infantil (exclusivamente).

(3) En Cataluña no se dispone de información de servicios complementarios para los centros que imparten E. Infantil (exclusivamente).

B2.4. Porcentaje de centros que ofertan comedor escolar, por tipo de centro y titularidad

	TOTAL	Centros E. Infantil	Centros E. Primaria	Centros E. Primaria y ESO	Centros ESO y/o Bachillerato y/o FP	Centros E. Primaria, ESO y Bach./ FP	Centros Específicos E. Especial
TODOS LOS CENTROS							
TOTAL (1)	64,1	79,0	67,8	82,3	15,2	95,7	91,2
Andalucía (2)	70,5	83,0
Aragón	65,9	78,9	68,8	88,3	8,4	100,0	93,8
Asturias (Principado de)	64,9	95,3	70,6	95,8	1,0	100,0	90,9
Balears (Illes)	67,3	78,5	75,6	89,2	3,4	92,9	75,0
Canarias	61,4	89,4	75,0	57,8	5,2	71,8	57,9
Cantabria	66,6	62,9	90,2	92,3	1,5	100,0	62,5
Castilla y León	65,8	91,4	72,6	89,5	8,1	100,0	100,0
Castilla-La Mancha	49,3	64,9	52,0	75,4	3,7	83,9	81,8
Cataluña (3)	42,3	..	36,5	92,5	11,5	95,8	95,3
Comunitat Valenciana
Extremadura	41,9	39,7	49,9	77,1	5,1	82,6	89,5
Galicia	68,3	70,8	79,0	90,6	23,0	100,0	100,0
Madrid (Comunidad de)	83,0	91,1	99,2	98,9	6,2	98,6	98,5
Murcia (Región de)	53,4	81,0	54,9	67,6	0,0	80,5	100,0
Navarra (Comunidad Foral de)	71,3	92,6	76,1	90,9	17,7	100,0	100,0
País Vasco	70,4	39,1	99,4	100,0	52,1	100,0	69,2
Rioja (La)	77,8	92,4	84,2	100,0	7,1	100,0	100,0
Ceuta	31,4	60,0	41,2	0,0	0,0	0,0	100,0
Melilla	35,3	70,0	28,6	0,0	0,0	0,0	100,0
CENTROS PUBLICOS							
TOTAL (1)	56,2	69,6	67,0	67,1	15,0	40,0	94,0
Andalucía	66,2	84,5	79,6	53,9	26,8	-	81,3
Aragón	56,2	67,2	68,2	46,2	5,3	-	87,5
Asturias (Principado de)	62,8	94,8	71,0	92,9	1,3	-	100,0
Balears (Illes)	59,1	72,3	74,3	-	1,3	-	0,0
Canarias	59,6	82,6	75,9	92,6	3,9	-	81,8
Cantabria	64,6	59,1	90,2	100,0	1,9	-	50,0
Castilla y León	60,6	88,8	72,3	85,2	5,0	-	100,0
Castilla-La Mancha	42,9	58,7	51,3	0,0	1,2	-	100,0
Cataluña (3)	28,1	..	32,7	23,5	10,1	33,3	95,3
Comunitat Valenciana
Extremadura	38,5	37,6	49,9	-	4,2	-	100,0
Galicia	64,4	66,5	78,6	92,6	23,2	-	100,0
Madrid (Comunidad de)	72,5	76,1	99,2	95,7	3,5	0,0	100,0
Murcia (Región de)	47,3	76,4	55,1	60,0	0,0	-	100,0
Navarra (Comunidad Foral de)	67,8	91,8	73,6	90,9	13,3	-	100,0
País Vasco	66,4	20,5	100,0	100,0	69,8	100,0	100,0
Rioja (La)	69,6	90,0	83,3	100,0	4,2	-	100,0
Ceuta	38,5	100,0	41,2	-	0,0	-	100,0
Melilla	33,3	100,0	25,0	-	0,0	-	100,0
CENTROS PRIVADOS							
TOTAL (1)	83,0	88,0	89,1	88,9	16,5	96,0	89,0
Andalucía (2)	82,1	82,1
Aragón	89,2	97,0	88,9	100,0	20,7	100,0	100,0
Asturias (Principado de)	73,5	100,0	0,0	97,1	0,0	100,0	83,3
Balears (Illes)	86,7	93,0	100,0	89,2	18,2	92,9	85,7
Canarias	66,6	91,8	43,8	42,9	14,8	71,8	25,0
Cantabria	71,3	69,2	90,9	92,0	0,0	100,0	66,7
Castilla y León	85,1	98,4	85,7	91,0	24,4	100,0	100,0
Castilla-La Mancha	73,6	75,6	80,0	77,6	31,8	83,9	66,7
Cataluña (3)	83,0	..	94,5	96,8	17,5	96,6	95,2
Comunitat Valenciana
Extremadura	67,3	68,8	50,0	77,1	13,3	82,6	83,3
Galicia	78,2	77,0	88,9	89,3	22,2	100,0	100,0
Madrid (Comunidad de)	93,3	99,4	98,6	99,4	13,9	98,9	97,6
Murcia (Región de)	70,1	85,3	40,0	68,1	0,0	80,5	100,0
Navarra (Comunidad Foral de)	83,0	95,7	95,2	90,9	31,6	100,0	100,0
País Vasco	78,2	91,2	85,7	100,0	13,3	100,0	66,7
Rioja (La)	92,3	94,4	100,0	100,0	25,0	100,0	100,0
Ceuta	11,1	33,3	-	0,0	-	0,0	-
Melilla	40,0	50,0	50,0	0,0	-	0,0	-

(1) El Total no corresponde al Total Nacional, ya que no se dispone de esta información para la Comunitat Valenciana.

(2) En Andalucía la información de servicios complementarios es incompleta para los centros privados excepto para los de E. Infantil (exclusivam.).

(3) En Cataluña no se dispone de información de servicios complementarios para los centros que imparten E. Infantil (exclusivamente).

B2.5. Porcentaje de centros que ofertan transporte escolar, por tipo de centro y titularidad

	TOTAL	Centros E. Infantil	Centros E. Primaria	Centros E. Primaria y ESO	Centros ESO y/o Bachillerato y/o FP	Centros E. Primaria, ESO y Bach./ FP	Centros Específicos E. Especial
TODOS LOS CENTROS							
TOTAL (1)	28,8	2,0	35,6	29,7	49,7	42,5	83,7
Andalucía (2)	24,6	0,9	29,8	40,2	66,6	-	100,0
Aragón	22,4	0,0	24,2	21,7	59,4	42,9	87,5
Asturias (Principado de)	51,2	5,8	58,7	54,2	56,9	96,0	90,9
Balears (Illes)	25,4	2,1	29,8	9,2	59,6	21,4	87,5
Canarias	34,2	3,3	32,6	26,7	61,3	51,3	47,4
Cantabria	47,3	8,6	58,7	30,8	54,4	25,0	50,0
Castilla y León	41,8	1,7	47,3	26,7	69,1	23,5	81,5
Castilla-La Mancha	27,7	0,7	31,9	10,1	61,5	19,4	100,0
Cataluña (3) (4)	32,3	17,7	16,0	33,1	84,9
Comunitat Valenciana
Extremadura	26,7	0,8	20,2	20,0	77,1	30,4	89,5
Galicia	49,5	7,6	75,4	60,2	62,5	71,2	91,2
Madrid (Comunidad de)	15,6	2,2	18,9	17,5	22,5	41,7	78,8
Murcia (Región de)	28,8	2,7	26,9	6,8	65,9	34,1	100,0
Navarra (Comunidad Foral de)	36,7	4,6	37,2	68,2	59,5	70,6	100,0
País Vasco	33,4	0,9	51,4	44,2	34,7	67,6	61,5
Rioja (La)	21,1	1,5	22,8	27,8	57,1	11,1	100,0
Ceuta	2,9	0,0	0,0	0,0	0,0	0,0	100,0
Melilla	14,7	0,0	28,6	0,0	0,0	0,0	100,0
CENTROS PUBLICOS							
TOTAL (1)	35,0	1,4	36,4	55,2	56,6	40,0	93,4
Andalucía	33,6	1,8	29,8	40,2	66,6	-	100,0
Aragón	25,6	0,0	24,2	46,2	68,4	-	87,5
Asturias (Principado de)	52,6	2,6	59,0	100,0	72,2	-	100,0
Balears (Illes)	30,7	0,0	31,3	-	67,9	-	100,0
Canarias	41,0	4,3	32,9	66,7	67,0	-	63,6
Cantabria	59,3	13,6	62,1	100,0	71,2	-	50,0
Castilla y León	49,6	0,6	48,2	92,6	80,8	-	100,0
Castilla-La Mancha	32,5	0,4	32,3	100,0	66,1	-	100,0
Cataluña (3) (4)	43,1	23,5	18,6	33,3	95,3
Comunitat Valenciana
Extremadura	27,3	0,9	20,5	-	85,2	-	100,0
Galicia	58,0	4,8	77,3	98,5	72,6	-	78,6
Madrid (Comunidad de)	15,9	0,2	18,3	34,8	27,4	0,0	100,0
Murcia (Región de)	35,1	0,0	27,3	40,0	77,1	-	100,0
Navarra (Comunidad Foral de)	36,0	0,0	38,4	81,8	70,0	-	100,0
País Vasco	33,8	0,8	52,7	54,5	45,1	100,0	100,0
Rioja (La)	27,0	0,0	24,1	50,0	58,3	-	100,0
Ceuta	3,8	0,0	0,0	-	0,0	-	100,0
Melilla	20,8	0,0	33,3	-	0,0	-	100,0
CENTROS PRIVADOS							
TOTAL (1)	15,5	2,7	18,0	18,5	9,0	42,5	76,3
Andalucía (2)	0,4	0,4
Aragón	14,6	0,0	22,2	14,9	24,1	42,9	87,5
Asturias (Principado de)	45,9	33,3	0,0	35,3	4,3	96,0	83,3
Balears (Illes)	12,7	7,0	0,0	9,2	0,0	21,4	85,7
Canarias	14,3	3,0	25,0	9,5	18,5	51,3	25,0
Cantabria	18,4	0,0	18,2	28,0	0,0	25,0	50,0
Castilla y León	13,2	4,8	7,1	3,8	6,7	23,5	66,7
Castilla-La Mancha	9,3	1,2	13,3	7,5	9,1	19,4	100,0
Cataluña (3)	23,7	..	11,9	17,3	5,1	33,0	77,8
Comunitat Valenciana
Extremadura	22,4	0,0	0,0	20,0	0,0	30,4	83,3
Galicia	28,0	11,5	33,3	35,0	9,3	71,2	100,0
Madrid (Comunidad de)	15,2	3,3	25,7	14,9	7,8	41,8	66,7
Murcia (Región de)	11,7	5,3	0,0	4,3	0,0	34,1	100,0
Navarra (Comunidad Foral de)	39,4	21,7	28,6	54,5	26,3	70,6	100,0
País Vasco	32,7	1,1	21,4	43,0	12,0	67,3	58,3
Rioja (La)	10,8	2,8	0,0	16,7	50,0	11,1	100,0
Ceuta	0,0	0,0	-	0,0	-	0,0	-
Melilla	0,0	0,0	0,0	0,0	-	0,0	-

(1) El Total no corresponde al Total Nacional, ya que no se dispone de esta información para la Comunitat Valenciana.

(2) En Andalucía la información de servicios complementarios es incompleta para los centros privados excepto para los de E. Infantil (exclusivam.).

(3) En Cataluña no se dispone de información de servicios complementarios para los centros que imparten E. Infantil (exclusivamente).

(4) En Cataluña la información del servicio de transporte escolar es incompleta para los centros públicos de E. Primaria.

B2.6. Porcentaje de centros que ofertan servicios complementarios por tamaño de municipio y tipo de centro

	TOTAL	Centros E. Infantil	Centros E. Primaria	Centros E. Primaria y ESO	Centros ESO y/o Bachillerato y/o FP	Centros E. Primaria, ESO y Bach./ FP	Centros Específicos E. Especial
PORCENTAJE DE CENTROS CON COMEDOR ESCOLAR (2) (3)							
TODOS LOS CENTROS							
TOTAL (1)	64,1	79,0	67,8	82,3	15,2	95,7	91,2
Hasta 1.000 habitantes	23,5	42,9	36,6	66,2	32,4	91,7	92,3
De 1.001 a 2.000 habitantes	18,5	44,6	52,4	59,3	15,7	100,0	100,0
De 2.001 a 5.000 habitantes	34,4	69,0	66,0	79,0	20,8	96,7	100,0
De 5.001 a 10.000 habitantes	31,9	76,2	72,6	81,0	16,3	93,6	95,2
De 10.001 a 25.000 habitantes	37,1	82,7	69,5	80,9	17,9	93,9	85,4
De 25.001 a 100.000 habitantes	56,9	84,8	72,7	88,4	13,3	93,3	91,9
De 100.001 a 500.000 habitantes	90,8	85,7	83,4	87,1	10,8	96,3	86,1
Más de 500.000 habitantes	25,3	94,1	84,7	96,3	14,7	98,0	96,6
CENTROS PÚBLICOS							
TOTAL (1)	56,2	69,6	67,0	67,1	15,0	40,0	94,0
Hasta 1.000 habitantes	39,3	40,9	36,4	64,1	30,8	100,0	83,3
De 1.001 a 2.000 habitantes	46,9	44,0	52,3	56,7	14,8	-	100,0
De 2.001 a 5.000 habitantes	56,3	66,7	65,6	75,7	19,7	-	100,0
De 5.001 a 10.000 habitantes	56,9	73,4	71,9	80,8	15,5	-	100,0
De 10.001 a 25.000 habitantes	57,2	81,0	68,8	60,5	16,7	0,0	90,9
De 25.001 a 100.000 habitantes	58,1	81,8	72,1	76,9	12,5	0,0	96,5
De 100.001 a 500.000 habitantes	64,0	81,3	83,4	76,7	11,7	-	95,9
Más de 500.000 habitantes	66,6	91,8	83,1	80,0	15,5	50,0	88,0
CENTROS PRIVADOS							
TOTAL (1)	83,0	88,0	89,1	88,9	16,5	96,0	89,0
Hasta 1.000 habitantes	79,1	73,9	83,3	90,9	44,4	90,9	100,0
De 1.001 a 2.000 habitantes	71,2	55,0	60,0	100,0	33,3	100,0	100,0
De 2.001 a 5.000 habitantes	82,9	82,5	83,3	87,5	47,4	96,7	100,0
De 5.001 a 10.000 habitantes	80,2	82,4	88,9	81,0	29,0	93,6	93,3
De 10.001 a 25.000 habitantes	83,4	84,3	94,6	85,2	34,1	94,8	78,9
De 25.001 a 100.000 habitantes	82,8	86,6	85,9	89,9	18,6	93,6	85,7
De 100.001 a 500.000 habitantes	79,8	87,7	84,3	88,1	8,1	96,3	78,0
Más de 500.000 habitantes	87,9	94,6	96,6	96,7	13,0	98,3	100,0
PORCENTAJE DE CENTROS CON TRANSPORTE ESCOLAR (2) (3) (4)							
TODOS LOS CENTROS							
TOTAL (1)	28,8	2,0	35,6	29,7	49,7	42,5	83,7
Hasta 1.000 habitantes	36,3	2,6	51,0	71,2	73,0	91,7	84,6
De 1.001 a 2.000 habitantes	37,3	0,5	52,4	54,1	87,3	85,7	85,7
De 2.001 a 5.000 habitantes	38,2	1,5	49,3	46,2	75,7	86,7	87,5
De 5.001 a 10.000 habitantes	37,9	-	43,6	40,5	72,9	78,7	100,0
De 10.001 a 25.000 habitantes	29,5	2,7	33,2	25,9	63,5	57,1	82,9
De 25.001 a 100.000 habitantes	24,5	2,3	29,2	17,6	47,6	39,7	91,9
De 100.001 a 500.000 habitantes	18,3	2,5	20,6	16,6	28,1	41,0	80,6
Más de 500.000 habitantes	11,8	1,1	16,0	11,8	11,8	28,9	74,2
CENTROS PÚBLICOS							
TOTAL (1)	35,0	1,4	36,4	55,2	56,6	40,0	93,4
Hasta 1.000 habitantes	42,5	2,2	51,1	72,7	78,5	100,0	66,7
De 1.001 a 2.000 habitantes	40,5	0,3	52,7	53,5	88,3	-	100,0
De 2.001 a 5.000 habitantes	42,2	1,2	49,6	51,5	77,7	-	0,0
De 5.001 a 10.000 habitantes	43,9	2,3	44,7	53,8	75,3	-	100,0
De 10.001 a 25.000 habitantes	37,9	1,4	34,2	44,7	66,8	0,0	81,8
De 25.001 a 100.000 habitantes	33,4	1,6	29,8	43,6	53,2	0,0	96,5
De 100.001 a 500.000 habitantes	23,4	0,9	21,0	33,3	35,5	-	95,9
Más de 500.000 habitantes	15,5	1,0	15,6	40,0	16,7	50,0	100,0
CENTROS PRIVADOS							
TOTAL (1)	15,5	2,7	18,0	18,5	9,0	42,5	76,3
Hasta 1.000 habitantes	44,8	8,7	33,3	54,5	33,3	90,9	100,0
De 1.001 a 2.000 habitantes	42,3	5,0	20,0	62,5	66,7	85,7	83,3
De 2.001 a 5.000 habitantes	29,5	3,1	41,7	32,5	26,3	86,7	100,0
De 5.001 a 10.000 habitantes	28,1	3,4	22,2	37,0	35,5	78,7	100,0
De 10.001 a 25.000 habitantes	16,7	3,9	8,1	22,0	15,9	57,7	84,2
De 25.001 a 100.000 habitantes	14,0	2,7	16,9	14,2	10,9	39,8	85,7
De 100.001 a 500.000 habitantes	14,4	3,2	12,9	15,0	4,1	41,0	67,8
Más de 500.000 habitantes	10,6	1,2	18,0	11,0	1,9	28,8	64,1

(1) El Total no corresponde al Total Nacional, ya que no se dispone de esta información para la Comunitat Valenciana.

(2) En Andalucía la información de servicios complementarios es incompleta para los centros privados excepto para los de E. Infantil (exclusivamente).

(3) En Cataluña no se dispone de información de servicios complementarios para los centros que imparten E. Infantil (exclusivamente).

(4) En Cataluña la información del servicio de transporte escolar es incompleta para los centros públicos de E. Primaria.

B2.7. Porcentaje de centros que ofertan servicios complementarios por tamaño de municipio. Centros Públicos

	% de centros con comedor escolar						% de centros con transporte escolar					
	Total	Hasta 2.000 hab.	De 2.001 a 10.000 hab.	De 10.001 a 25.000 hab.	De 25.001 a 100.000 hab.	Más de 100.000 hab.	Total	Hasta 2.000 hab.	De 2.001 a 10.000 hab.	De 10.001 a 25.000 hab.	De 25.001 a 100.000 hab.	Más de 100.000 hab.
CENTROS DE E. INFANTIL (1)												
TOTAL (3)	69,6	42,5	69,4	81,0	81,8	84,5	1,4	1,2	1,6	1,4	1,6	1,0
Andalucía	84,5	58,5	83,5	91,1	90,1	88,4	1,8	0,0	1,1	2,4	2,8	2,3
Aragón	67,2	51,7	80,4	89,5	100,0	100,0	0,0	0,0	0,0	0,0	0,0	0,0
Asturias (Principado de)	94,8	78,6	96,2	100,0	100,0	100,0	2,6	0,0	0,0	25,0	0,0	4,2
Balears (Illes)	72,3	85,7	61,5	57,1	75,6	92,3	0,0	0,0	0,0	0,0	0,0	0,0
Canarias	82,6	50,0	66,7	88,9	88,9	88,2	4,3	0,0	0,0	0,0	11,1	5,9
Cantabria	59,1	33,3	72,7	33,3	-	100,0	13,6	33,3	9,1	0,0	-	0,0
Castilla y León	88,8	67,3	94,2	100,0	100,0	100,0	0,6	0,0	0,0	0,0	3,8	0,0
Castilla-La Mancha	58,7	28,1	54,0	82,1	79,2	92,3	0,4	0,0	0,8	0,0	0,0	0,0
Cataluña
Comunitat Valenciana
Extremadura	37,6	15,8	46,1	77,8	58,6	90,9	0,9	0,0	1,3	0,0	3,4	0,0
Galicia	66,5	46,1	72,9	85,7	94,4	94,6	4,8	3,9	8,4	4,8	2,8	0,0
Madrid (Comunidad de)	76,1	47,7	63,2	63,0	80,6	85,3	0,2	0,0	0,0	0,0	0,0	0,4
Murcia (Región de)	76,4	25,0	75,0	82,6	76,0	100,0	0,0	0,0	0,0	0,0	0,0	0,0
Navarra (Comunidad Foral de)	91,8	90,5	90,9	100,0	100,0	75,0	0,0	0,0	0,0	0,0	0,0	0,0
País Vasco	20,5	5,3	13,6	38,2	26,1	36,4	0,8	1,3	1,5	0,0	0,0	0,0
Rioja (La)	90,0	83,3	86,7	100,0	-	100,0	0,0	0,0	0,0	0,0	-	0,0
Ceuta	100,0	-	-	-	100,0	-	0,0	-	-	-	0,0	-
Melilla	100,0	-	-	-	100,0	-	0,0	-	-	-	0,0	-
CENTROS DE E. PRIMARIA Y/O ESO (2)												
TOTAL (3)	67,0	44,3	69,1	68,5	72,2	83,2	37,6	53,3	50,0	34,5	30,2	19,7
Andalucía	76,2	30,6	75,9	75,2	82,2	92,6	31,2	22,0	44,7	32,3	32,7	23,0
Aragón	67,2	30,0	85,5	88,2	92,9	97,5	25,2	14,4	36,4	26,5	42,9	13,9
Asturias (Principado de)	72,3	60,0	75,6	60,0	73,9	96,2	61,5	79,8	73,2	30,0	39,1	25,0
Balears (Illes)	74,3	75,0	69,8	76,3	71,1	82,2	31,3	7,1	27,9	34,2	44,7	15,6
Canarias	76,7	55,6	50,4	72,7	87,7	90,6	34,4	29,6	34,8	36,0	36,8	30,0
Cantabria	90,2	88,0	95,0	78,9	92,3	91,3	62,4	10,0	87,2	63,2	42,3	17,4
Castilla y León	72,9	55,3	79,9	86,5	92,0	94,9	50,0	44,7	62,3	37,8	26,4	27,6
Castilla-La Mancha	51,2	19,6	59,0	55,7	73,8	91,2	32,6	19,5	38,8	19,0	18,6	11,8
Cataluña	32,6	21,2	43,0	38,2	28,0	36,1	25,0	0,0	28,6	66,7	0,0	25,0
Comunitat Valenciana
Extremadura	49,9	25,5	62,4	78,3	81,0	67,6	20,5	8,5	29,7	21,7	6,3	20,6
Galicia	80,0	75,2	79,6	81,3	93,4	100,0	79,4	89,7	85,0	78,1	41,0	34,8
Madrid (Comunidad de)	99,0	83,3	100,0	98,4	100,0	99,4	18,7	9,9	32,4	32,3	28,2	11,2
Murcia (Región de)	55,2	35,8	60,2	55,4	57,7	80,0	27,5	20,8	45,3	23,8	16,9	0,0
Navarra (Comunidad Foral de)	74,7	55,2	79,7	93,8	100,0	100,0	41,2	20,4	49,1	56,3	25,0	54,2
País Vasco	100,0	100,0	100,0	100,0	100,0	100,0	52,9	68,4	72,5	62,8	43,6	22,1
Rioja (La)	85,0	46,2	89,5	100,0	-	100,0	26,7	53,8	31,3	42,9	-	4,8
Ceuta	41,2	-	-	-	41,2	-	0,0	-	-	-	0,0	-
Melilla	25,0	-	-	-	25,0	-	33,3	0,0	-	-	33,3	-
CENTROS DE ESO Y/O BACHILLERATO / FP												
TOTAL (3)	15,0	20,2	17,6	16,7	12,5	12,9	56,6	85,0	76,5	66,8	53,2	29,7
Andalucía	26,8	23,1	31,8	24,9	24,4	25,7	66,6	100,0	75,7	84,2	71,1	40,9
Aragón	5,3	7,7	2,9	11,1	15,4	0,0	68,4	92,3	88,2	88,9	100,0	19,4
Asturias (Principado de)	1,3	0,0	3,8	0,0	0,0	0,0	72,2	87,5	96,2	100,0	53,8	44,0
Balears (Illes)	1,3	-	0,0	0,0	3,2	0,0	67,9	-	81,8	73,3	80,6	38,1
Canarias	3,9	-	3,6	7,7	0,0	5,1	67,0	-	71,4	69,2	75,9	57,7
Cantabria	1,9	0,0	6,7	0,0	0,0	0,0	71,2	100,0	86,7	81,8	75,0	33,3
Castilla y León	5,0	11,1	5,2	0,0	5,9	1,7	80,8	86,1	93,5	83,3	78,4	62,1
Castilla-La Mancha	1,2	0,0	0,0	0,0	2,7	5,3	66,1	95,0	74,7	68,9	54,8	31,6
Cataluña	10,1	26,7	18,4	9,5	4,7	7,4	18,6	33,3	47,1	21,6	8,0	2,3
Comunitat Valenciana
Extremadura	4,2	5,9	1,5	15,4	3,2	7,7	85,2	94,1	88,2	84,6	93,5	38,5
Galicia	23,2	32,7	19,3	40,6	22,2	5,7	72,6	85,5	88,1	81,3	44,4	40,0
Madrid (Comunidad de)	3,5	-	4,0	0,0	1,4	4,6	27,4	-	76,0	65,4	36,2	14,6
Murcia (Región de)	0,0	0,0	0,0	0,0	0,0	0,0	77,1	100,0	81,5	85,0	67,6	64,3
Navarra (Comunidad Foral de)	13,3	83,3	13,0	0,0	0,0	0,0	70,0	100,0	82,6	72,7	100,0	35,3
País Vasco	69,8	75,0	84,2	60,4	63,6	72,9	45,1	75,0	71,1	50,0	34,1	27,1
Rioja (La)	4,2	0,0	10,0	0,0	-	0,0	58,3	0,0	70,0	100,0	-	25,0
Ceuta	0,0	-	-	-	0,0	-	0,0	-	-	-	0,0	-
Melilla	0,0	-	-	-	0,0	-	0,0	-	-	-	0,0	-

(1) En Cataluña no se dispone de información de servicios complementarios para los centros que imparten E. Infantil (exclusivamente).

(2) En Cataluña la información del servicio de transporte escolar es incompleta para los centros públicos de E. Primaria.

(3) El Total no corresponde al Total Nacional, ya que no se dispone de esta información para la Comunitat Valenciana.

B2.8. Alumnado usuario de servicios complementarios por enseñanza

	Todos los Centros	Centros Públicos	Centros Privados
COMEDOR ESCOLAR (2) (3)			
TOTAL (1)	1.812.912	957.717	855.195
Educación Infantil	699.065	377.573	321.492
E. Primaria	895.828	529.660	366.168
Educación Especial	23.012	12.314	10.698
E. Secundaria Obligatoria	172.065	35.124	136.941
Bachillerato	18.008	405	17.603
Formación Profesional (6)	4.934	2.641	2.293
RESIDENCIA ESCOLAR (2) (3) (4)			
TOTAL (1)	14.391	9.328	5.063
Educación Infantil	328	98	230
E. Primaria	2.194	1.463	731
Educación Especial	828	589	239
E. Secundaria Obligatoria	4.494	2.174	2.320
Bachillerato	1.436	770	666
Formación Profesional (6)	5.111	4.234	877
TRANSPORTE ESCOLAR (2) (3) (5)			
TOTAL (1)	537.471	418.394	119.077
Educación Infantil	67.195	43.415	23.780
E. Primaria	167.931	121.342	46.589
Educación Especial	19.347	11.781	7.566
E. Secundaria Obligatoria	214.455	184.120	30.335
Bachillerato	50.914	41.881	9.033
Formación Profesional (6)	17.629	15.855	1.774

(1) El Total no corresponde al Total Nacional, ya que no se dispone de esta información para la Comunitat Valenciana.

(2) En Cataluña no se dispone de información de servicios complementarios para los centros que imparten E. Infantil (exclusivamente).

(3) En Andalucía la información de servicios complementarios es incompleta para los centros privados excepto para los de E. Infantil (exclusivamente).

(4) En Cataluña no se dispone de información del servicio de residencia para los centros de la Administración Educativa.

(5) En Cataluña la información del servicio de transporte escolar es incompleta para los centros públicos de E. Primaria.

(6) Incluye el alumnado de Ciclos Formativos de FP y Otros Programas Formativos.

B2.9. Porcentaje de alumnado de E. Infantil, E. Primaria y ESO usuario de servicios complementarios

	COMEDOR (1) (2)			RESIDENCIA (2) (3)			TRANSPORTE (1) (2) (4)		
	TOTAL	C. Públicos	C. Privados	TOTAL	C. Públicos	C. Privados	TOTAL	C. Públicos	C. Privados
E. INFANTIL									
TOTAL (5)	43,7	37,1	55,2	0,03	0,01	0,04	4,4	4,5	4,3
Andalucía	42,6	42,1	43,4	0,00	0,00	0,00	2,1	3,0	0,5
Aragón	50,0	44,1	60,7	0,04	0,06	0,00	3,1	2,6	4,2
Asturias (Principado de)	48,5	44,9	57,6	0,00	0,00	0,00	14,5	12,5	19,8
Baleares (Illes)	31,4	22,2	49,2	0,14	0,00	0,42	2,0	2,4	1,2
Canarias	52,5	56,7	44,2	0,06	0,01	0,16	6,9	9,2	2,3
Cantabria	33,9	27,9	48,9	0,10	0,14	0,02	16,4	21,8	3,0
Castilla y León	38,8	39,8	36,9	0,05	0,00	0,13	5,4	7,3	1,6
Castilla-La Mancha	30,5	27,8	39,3	0,03	0,01	0,09	1,8	2,1	1,0
Cataluña	21,2	2,8	55,5	0,00	3,8	15,4	3,5
Comunitat Valenciana
Extremadura	26,6	28,4	18,9	0,14	0,18	0,00	1,4	1,5	0,8
Galicia	48,0	49,4	45,3	0,00	0,00	0,00	16,6	21,8	6,6
Madrid (Comunidad de)	75,7	67,6	84,2	0,03	0,00	0,07	2,5	0,8	4,3
Murcia (Región de)	22,2	15,8	34,5	0,00	0,00	0,00	3,6	4,1	2,6
Navarra (Comunidad Foral de)	61,6	55,3	74,0	0,00	0,00	0,00	9,2	7,7	12,2
País Vasco	64,5	63,4	65,6	0,00	0,00	0,00	12,8	9,1	16,9
Rioja (La)	46,0	39,6	56,5	0,00	0,00	0,00	1,6	1,2	2,3
Ceuta	12,0	15,5	1,1	0,00	0,00	0,00	0,0	0,0	0,0
Melilla	13,8	15,5	8,9	0,00	0,00	0,00	0,0	0,0	0,0
E. PRIMARIA									
TOTAL (5)	34,2	29,8	43,5	0,10	0,10	0,09	6,4	6,8	5,5
Andalucía	22,9	27,6	7,1	0,25	0,25	0,24	3,7	4,4	1,2
Aragón	43,7	39,4	53,1	0,03	0,00	0,09	4,1	3,0	6,3
Asturias (Principado de)	41,6	37,2	51,7	0,01	0,01	0,01	17,3	16,1	20,1
Baleares (Illes)	22,7	13,3	38,9	0,01	0,00	0,04	4,8	6,7	1,5
Canarias	46,2	51,6	30,8	0,05	0,07	0,00	11,0	13,3	4,3
Cantabria	29,4	26,6	35,3	0,17	0,12	0,29	22,4	31,4	3,2
Castilla y León	29,0	31,8	23,6	0,10	0,10	0,10	6,3	8,6	1,8
Castilla-La Mancha	17,6	16,4	22,5	0,08	0,00	0,41	1,9	1,9	1,6
Cataluña	20,9	5,6	51,6	0,04	1,8	0,7	4,1
Comunitat Valenciana
Extremadura	16,9	18,8	10,4	0,17	0,21	0,04	1,9	2,2	1,1
Galicia	44,3	45,1	42,4	0,04	0,05	0,01	31,4	40,4	10,3
Madrid (Comunidad de)	61,4	54,7	69,3	0,03	0,00	0,06	3,3	1,7	5,1
Murcia (Región de)	13,2	9,8	20,8	0,00	0,00	0,00	4,9	6,0	2,4
Navarra (Comunidad Foral de)	51,8	45,9	62,1	0,04	0,00	0,11	11,7	10,6	13,7
País Vasco	69,6	74,2	64,7	0,00	0,00	0,00	17,4	13,9	21,0
Rioja (La)	27,5	23,2	35,9	0,00	0,00	0,00	2,3	1,8	3,2
Ceuta	10,3	13,4	0,0	0,00	0,00	0,00	0,0	0,0	0,0
Melilla	3,7	4,7	0,0	0,00	0,00	0,00	0,2	0,3	0,0
E. SECUNDARIA OBLIGATORIA									
TOTAL (5)	10,2	3,2	23,6	0,33	0,24	0,40	12,7	16,6	5,2
Andalucía	1,5	1,1	2,5	0,52	0,55	0,45	10,3	13,3	1,1
Aragón	6,8	0,4	18,8	0,21	0,15	0,32	11,5	15,1	4,8
Asturias (Principado de)	5,4	1,6	12,7	0,10	0,04	0,21	21,3	24,8	14,7
Baleares (Illes)	6,9	0,0	17,5	0,17	0,00	0,44	20,8	33,6	1,2
Canarias	7,4	4,0	17,6	0,01	0,02	0,00	23,5	29,4	5,7
Cantabria	5,6	0,6	15,7	0,81	0,14	2,17	27,4	38,7	4,2
Castilla y León	2,5	0,7	5,5	0,92	0,34	1,95	18,7	28,1	2,1
Castilla-La Mancha	1,4	0,0	6,8	0,24	0,08	0,86	19,3	23,9	1,3
Cataluña	12,3	0,6	31,8	0,10	2,7	2,0	3,8
Comunitat Valenciana
Extremadura	1,7	0,4	5,9	0,95	0,76	1,57	21,4	26,3	6,0
Galicia	18,4	14,0	28,7	0,31	0,06	0,90	38,8	51,0	10,6
Madrid (Comunidad de)	19,7	0,7	40,1	0,09	0,00	0,20	6,0	6,8	5,2
Murcia (Región de)	2,3	0,0	7,5	0,01	0,00	0,05	4,5	5,4	2,5
Navarra (Comunidad Foral de)	10,0	3,8	19,2	0,12	0,00	0,29	26,0	35,8	11,6
País Vasco	44,0	44,5	43,6	0,02	0,00	0,05	19,1	20,4	18,0
Rioja (La)	1,0	0,3	2,1	0,20	0,10	0,35	13,1	18,7	4,7
Ceuta	0,0	0,0	0,0	0,00	0,00	0,00	0,0	0,0	0,0
Melilla	0,0	0,0	0,0	0,00	0,00	0,00	0,0	0,0	0,0

(1) En Cataluña no se dispone de información de servicios complementarios para los centros que imparten E. Infantil (exclusivamente).

(2) En Andalucía la información de servicios complementarios es incompleta para los centros privados excepto para los de E. Infantil (exclusivamente).

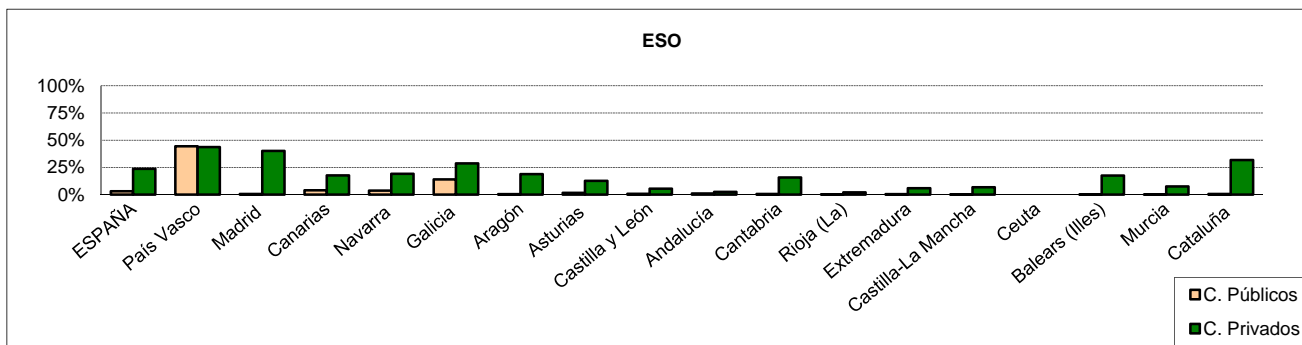
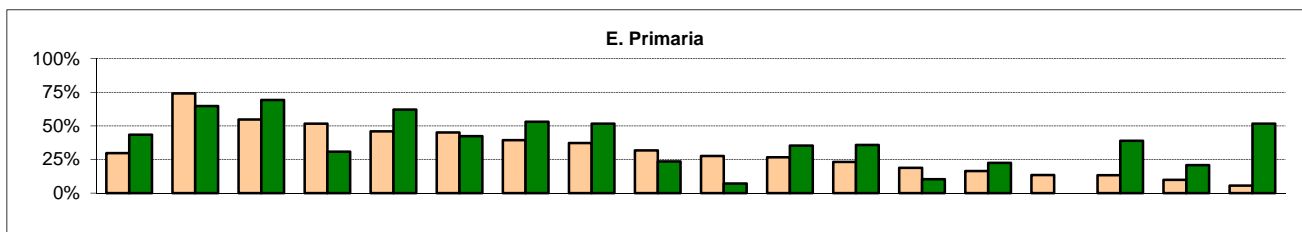
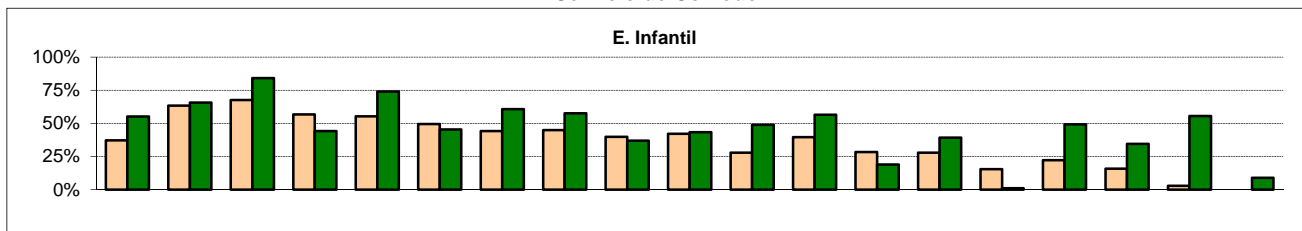
(3) En Cataluña no se dispone de información del servicio de residencia para los centros de la Administración Educativa.

(4) En Cataluña la información del servicio de transporte escolar es incompleta para los centros públicos de E. Primaria.

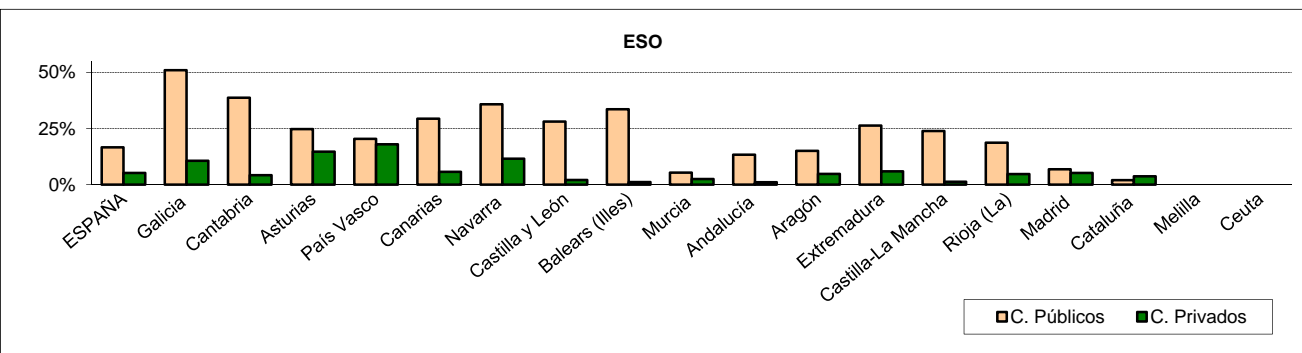
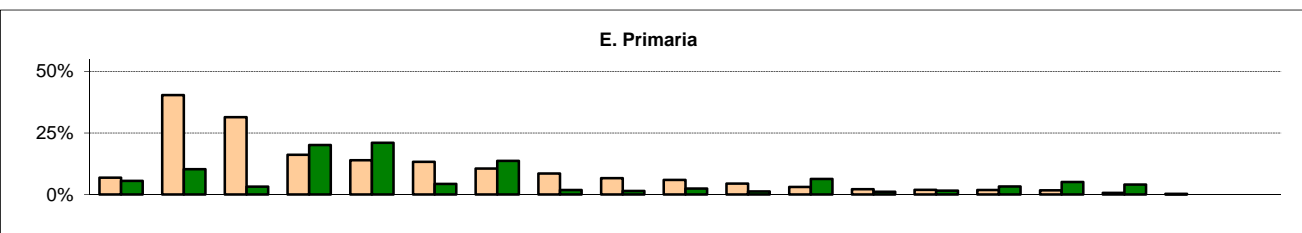
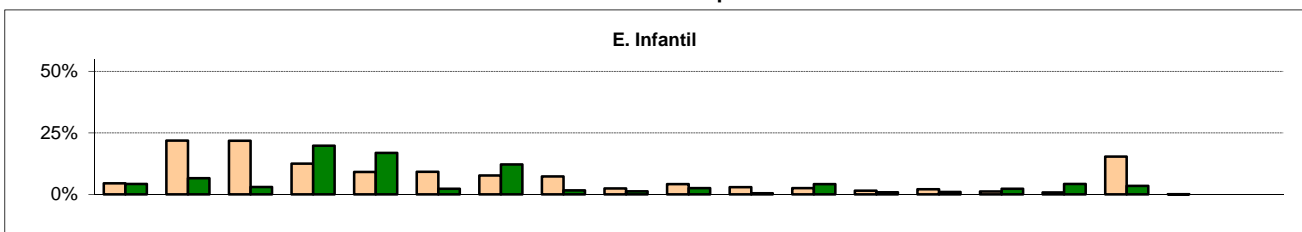
(5) El Total no corresponde al Total Nacional, ya que no se dispone de esta información para la Comunitat Valenciana.

B2.10. Porcentaje de alumnado de E. Infantil, E. Primaria y ESO usuario de servicios complementarios, por titularidad del centro

Servicio de Comedor



Servicio de Transporte



Nota: Las CCAA aparecen ordenadas según el porcentaje de alumnado usuario del servicio complementario en centros públicos de E. Primaria. No se dispone de información de la Comunitat Valenciana.