

TODAS LAS UNIVERSIDADES

	TOTAL	Sexo		Edad				
		Hombres	Mujeres	Hasta 29 años	De 30 a 39 años	De 40 a 49 años	De 50 a 59 años	60 o más años
Total Personal de Administración y Servicios	54.286	22.453	31.833	4.026	17.126	21.511	9.554	2.069
<i>Públicas e Internacionales Públicas</i>	49.651	20.662	28.989	3.115	15.241	20.445	8.974	1.876
<i>Privadas</i>	4.635	1.791	2.844	911	1.885	1.066	580	193
Públicas e Internacionales Públicas								
Universidades Públicas (1)	49.375	20.569	28.806	3.107	15.175	20.314	8.918	1.861
Universidades Internacionales Públicas	276	93	183	8	66	131	56	15
Universidades Privadas								
Privadas	2.776	980	1.796	659	1.231	556	263	67
Privadas de la Iglesia	1.859	811	1.048	252	654	510	317	126

Sexo y Edad

Hombres					Mujeres				
Hasta 29 años	De 30 a 39 años	De 40 a 49 años	De 50 a 59 años	60 o más años	Hasta 29 años	De 30 a 39 años	De 40 a 49 años	De 50 a 59 años	60 o más años

Total Personal de Administración y Servicios	1.809	7.212	8.791	3.677	964	2.217	9.914	12.720	5.877	1.105
<i>Públicas e Internacionales Públicas</i>	1.466	6.509	8.354	3.467	866	1.649	8.732	12.091	5.507	1.010
<i>Privadas</i>	343	703	437	210	98	568	1.182	629	370	95
Públicas e Internacionales Públicas										
Universidades Públicas (1)	1.463	6.486	8.310	3.450	860	1.644	8.689	12.004	5.468	1.001
Universidades Internacionales Públicas	3	23	44	17	6	5	43	87	39	9
Universidades Privadas										
Privadas	232	390	210	107	41	427	841	346	156	26
Privadas de la Iglesia	111	313	227	103	57	141	341	283	214	69

Estimación de la media de edad

Total	Hombres	Mujeres
-------	---------	---------

Distribución por sexo

% Hombres	% Mujeres
-----------	-----------

Distribución por categoría

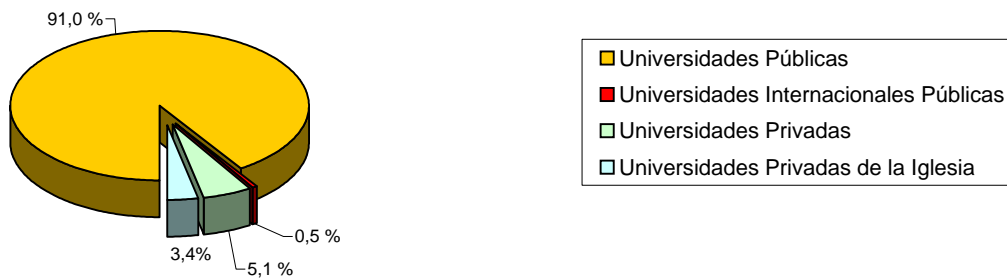
Total Personal de Administración y Servicios	43,0	42,7	43,1	41,4	58,6	
<i>Públicas e Internacionales Públicas</i>	43,3	43,0	43,5	41,6	58,4	91,5
<i>Privadas</i>	39,4	39,8	39,2	38,6	61,4	8,5
Públicas e Internacionales Públicas						100,0
Universidades Públicas (1)	43,3	43,0	43,5	41,7	58,3	99,4
Universidades Internacionales Públicas	45,1	44,9	45,2	33,7	66,3	0,6
Universidades Privadas						100,0
Privadas	37,7	38,6	37,2	35,3	64,7	59,9
Privadas de la Iglesia	42,0	41,2	42,6	43,6	56,4	40,1
						100,0

(1) El significado detallado de las categorías en las tablas se especifica en el Anexo 1, Notas Metodológicas, apartado 3.2 (b, c), y 4. Datos correspondientes únicamente a los Centros Propios de las Universidades Públicas

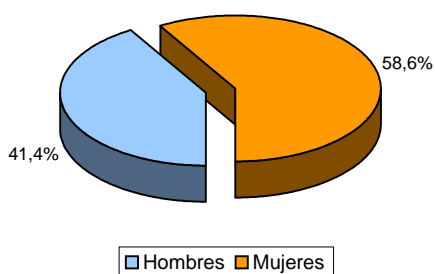
(2) Para el cálculo de los totales de las tablas ha sido necesario realizar alguna estimación de la distribución del Profesorado en las categorías de la tabla, tal como se detalla en Anexo 1, apartado 3.3 (c).

TODAS LAS UNIVERSIDADES

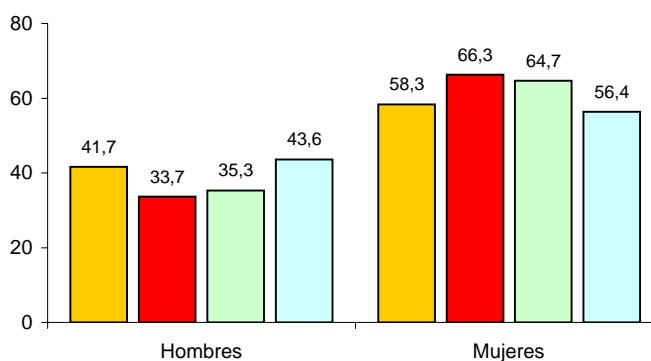
Distribución del Personal de Administración y Servicios por tipo de Universidad



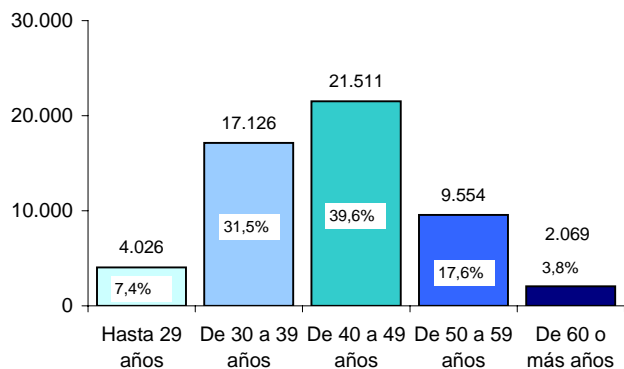
Distribución del Personal de Administración y Servicios por sexo



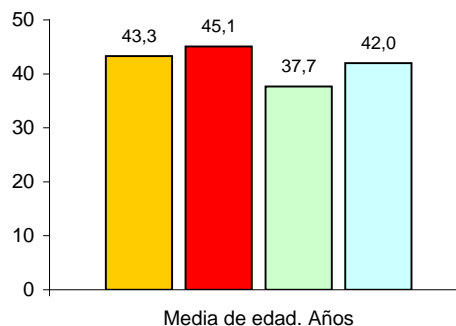
Distribución del Personal de Administración y Servicios por tipo de Universidad y sexo. En %



Distribución del Personal de Administración y Servicios por edad



Estimación de la media de edad del Personal de Administración y Servicios por tipo de Universidad



Distribución del Personal de Administración y Servicios por sexo y edad

