

# PANORAMA DE LA EDUCACIÓN 2023

## INDICADORES DE LA OCDE

### 8 DATOS SOBRE FORMACIÓN PROFESIONAL EN ESPAÑA

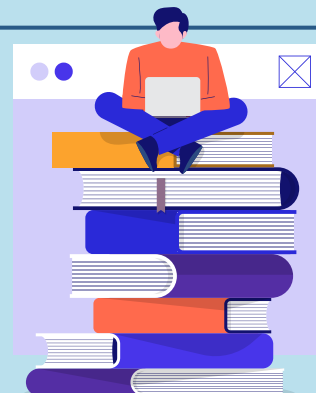


#### 1) POCÁ POBLACIÓN FORMADA EN EL ÁMBITO PROFESIONAL

Solo el 27 % población de entre 25 y 34 años han completado estudios de segunda etapa de educación secundaria o ciclo corto de terciaria con una orientación profesional. En la OCDE son el 32 % y en la UE25 el 35 %. (2022)

#### 2) MAYOR DEMANDA DE LOS CICLOS FORMATIVOS DE GRADO SUPERIOR

El 38 % del alumnado que accede por primera vez a educación terciaria lo hace a través de los ciclos cortos de educación terciaria. En la OCDE son del 19 % y en la UE25 el 13 % (2021).



#### 3) MEJORES RESULTADOS LABORALES Y MAYOR EMPLEABILIDAD

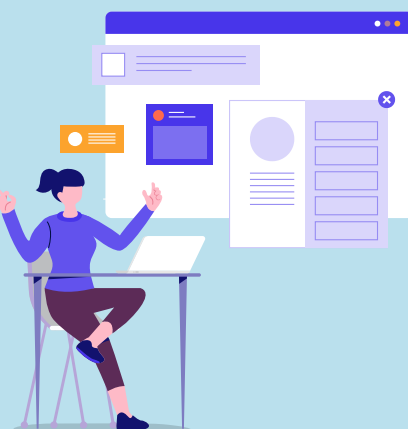
Cuando una persona obtiene un título de formación profesional de grado medio, la probabilidad de desempleo disminuye en un 26 % (2022\*).

\*en relación a la población con nivel educativo inferior a la segunda etapa de secundaria.

#### 4) PROMUEVE LA FORMACIÓN EN EL CENTRO DE TRABAJO

El 77 % del alumnado de programas profesionales de secundaria realiza prácticas de corta duración (menos del 25 % del plan de estudios).

El 2,4 % del alumnado participa en la Formación Profesional Dual (2021)



#### 5) MAYOR TASA DE ABANDONO

En los programas de formación profesional de segunda etapa de secundaria el 46 % titula en la duración teórica del programa y el 63 % dos años más tarde. La tasa de abandono es del 29 % y la media internacional del 23 % (2021).

#### 6) MEJORES SALARIOS

Un 20 % de ventaja salarial al completar un programa profesional de segunda etapa de educación secundaria con respecto a los que no han alcanzado una titulación de segunda etapa de secundaria (2021).



#### 7) EL GASTO POR ESTUDIANTE ES MAYOR EN LOS PROGRAMAS DE FP

El gasto por estudiante de los programas de formación profesional es de 14 188 \$ frente a los 10 482 \$ de los programas generales (2020)



#### 8) LA FORMACIÓN PROFESIONAL ES MÁS PERSONALIZADA

España tiene una media de 9 estudiantes por docente en los programas profesionales de segunda etapa de secundaria (14 en la UE25), frente a los 11 estudiantes por docente en los programas generales.

