

## B2. LOS SERVICIOS COMPLEMENTARIOS

### B2.0. Contenido, notas explicativas y fuentes de información

---

Se presenta en este capítulo información estadística relativa a los servicios complementarios escolares en el curso 2013-2014. Para cada servicio complementario (comedor, residencia y transporte) se proporciona el número y tipo de centros que lo ofertan y el alumnado usuario por enseñanza que cursa. También se ofrece información sobre la relación entre la oferta de servicios complementarios de los centros y el tamaño del municipio donde está ubicado.

Se facilitan las siguientes precisiones técnicas sobre los datos estadísticos de este capítulo:

- Los *tipos de centro* utilizados corresponden a los definidos en el Capítulo B1 dedicado a los centros docentes, incluyéndose además las residencias escolares de la Administración Educativa, “*Escuelas Hogar*”, que no imparten enseñanza.
- Se considera que *un centro oferta un servicio complementario* en cualquiera de las siguientes situaciones: el centro gestiona directamente el servicio; el servicio es gestionado a través de un contrato de servicios; gestión de las asociaciones de madres y padres de alumnos; y gestión directa de la Administración Educativa.
- La *clasificación por tamaño de municipio* se realiza atendiendo a la población de cada municipio según el Padrón de Habitantes de 2014 del INE. La única excepción corresponde a las comunidades autónomas de Principado de Asturias, Galicia y Región de Murcia, donde la clasificación se ha realizado teniendo en cuenta la entidad singular, en lugar del municipio. En el caso de que un centro docente tenga unidades escolares en distintos municipios (centros rurales agrupados), a efectos de este tratamiento estadístico, se ha incluido en el municipio cabecera del centro.

*Fuentes de información:*

- *Estadística de las Enseñanzas no universitarias*. Curso 2013-2014. S.G. de Estadística y Estudios del Ministerio de Educación, Cultura y Deporte.

## B2.1. Número de centros que ofertan cada servicio complementario, por tipo de centro

	COMEDOR		RESIDENCIA		TRANSPORTE	
	Nº Centros	% Centros	Nº Centros	% Centros	Nº Centros	% Centros
<b>TODOS LOS CENTROS</b>						
<b>TOTAL</b>	<b>14.162</b>	<b>65,0</b>	<b>369</b>	<b>1,7</b>	<b>6.497</b>	<b>29,8</b>
Centros de E. Infantil	5.061	81,2	3	0,0	138	2,2
Centros de E. Primaria (1)	5.521	72,5	9	0,1	2.762	36,3
Centros de E. Primaria y ESO	1.368	71,0	19	1,0	544	28,2
Centros de ESO y/o Bachilleratos y/o FP	790	18,3	125	2,9	2.217	51,4
Centros de E. Primaria, ESO y Bachilleratos y/o FP	1.039	82,1	55	4,3	477	37,7
Centros Específicos de Educación Especial	383	90,3	57	13,4	359	84,7
Escuelas Hogar			101	100,0		
<b>CENTROS PÚBLICOS</b>						
<b>TOTAL</b>	<b>8.513</b>	<b>58,7</b>	<b>181</b>	<b>1,2</b>	<b>5.347</b>	<b>36,9</b>
Centros de E. Infantil	2.139	71,4	0	0,0	46	1,5
Centros de E. Primaria (1)	5.215	72,3	5	0,1	2.697	37,5
Centros de E. Primaria y ESO	337	65,9	2	0,4	288	56,4
Centros de ESO y/o Bachilleratos y/o FP	672	18,6	72	2,0	2.163	59,7
Centros de E. Primaria, ESO y Bachilleratos y/o FP	3	75,0	0	0,0	2	50,0
Centros Específicos de Educación Especial	147	93,0	28	17,7	151	95,6
Escuelas Hogar			74	100,0		
<b>CENTROS PRIVADOS</b>						
<b>TOTAL</b>	<b>5.649</b>	<b>77,4</b>	<b>188</b>	<b>2,6</b>	<b>1.150</b>	<b>15,8</b>
Centros de E. Infantil	2.922	90,3	3	0,1	92	2,8
Centros de E. Primaria	306	72,3	4	0,9	65	15,4
Centros de E. Primaria y ESO	1.031	72,8	17	1,2	256	18,1
Centros de ESO y/o Bachilleratos y/o FP	118	17,1	53	7,7	54	7,8
Centros de E. Primaria, ESO y Bachilleratos y/o FP	1.036	82,1	55	4,4	475	37,6
Centros Específicos de Educación Especial	236	88,7	29	10,9	208	78,2
Escuelas Hogar			27	100,0		

Nota: El Total no se corresponde con el Total Nacional ya que faltan los datos de la Comunitat Valenciana.  
(1) No se dispone de información para los centros de E. Primaria de la Administración Educativa de Cataluña.

## B2.2. Número de centros que ofertan servicios complementarios, por tipo de centro. Centros Públicos

	Total de centros	Centros E. Infantil	Centros E. Primaria	Centros E. Primaria y ESO	Centros ESO y/o Bachilleratos y/o FP	Centros E. Primaria, ESO y Bach./ FP	Centros específicos E. Especial	Escuelas Hogar
<b>COMEDOR ESCOLAR</b>								
<b>TOTAL</b>	<b>8.513</b>	<b>2.139</b>	<b>5.215</b>	<b>337</b>	<b>672</b>	<b>3</b>	<b>147</b>	
Andalucía	2.356	616	1.340	150	237	0	13	
Aragón	347	124	193	11	12	0	7	
Asturias (Principado de)	248	73	156	13	1	0	5	
Balears (Illes)	236	80	155	0	1	0	0	
Canarias	495	31	421	24	10	0	9	
Cantabria	134	10	120	1	2	0	1	
Castilla y León	638	141	444	23	18	0	12	
Castilla-La Mancha	450	164	275	0	1	0	10	
Cataluña (1)	223	0	17	11	153	2	40	
Comunitat Valenciana	..	..	..	..	..	..	..	
Extremadura	262	48	195	3	9	0	7	
Galicia	816	201	470	62	77	0	6	
Madrid (Comunidad de)	1.201	393	756	13	16	0	23	
Murcia (Región de )	257	53	192	4	0	0	8	
Navarra (Comunidad Foral de)	199	72	108	9	8	0	2	
País Vasco	556	101	319	8	126	1	1	
Rioja (La)	78	27	44	5	1	0	1	
Ceuta	10	2	7	0	0	0	1	
Melilla	7	3	3	0	0	0	1	
<b>RESIDENCIA ESCOLAR</b>								
<b>TOTAL</b>	<b>181</b>	<b>0</b>	<b>5</b>	<b>2</b>	<b>72</b>	<b>0</b>	<b>28</b>	<b>74</b>
Andalucía	36	0	0	0	0	0	0	36
Aragón	14	0	0	0	8	0	3	3
Asturias (Principado de)	7	0	0	2	2	0	0	3
Balears (Illes)	0	0	0	0	0	0	0	0
Canarias	18	0	1	0	3	0	0	14
Cantabria	5	0	1	0	2	0	0	2
Castilla y León	35	0	1	0	16	0	9	9
Castilla-La Mancha	12	0	1	0	6	0	5	0
Cataluña (1)	8	0	0	0	8	0	0	0
Comunitat Valenciana	..	..	..	..	..	..	..	..
Extremadura	22	0	1	0	9	0	5	7
Galicia	13	0	0	0	11	0	2	0
Madrid (Comunidad de)	1	0	0	0	0	0	1	0
Murcia (Región de )	2	0	0	0	0	0	2	0
Navarra (Comunidad Foral de)	1	0	0	0	1	0	0	0
País Vasco	5	0	0	0	5	0	0	0
Rioja (La)	2	0	0	0	1	0	1	0
Ceuta	0	0	0	0	0	0	0	0
Melilla	0	0	0	0	0	0	0	0
<b>TRANSPORTE ESCOLAR</b>								
<b>TOTAL</b>	<b>5.347</b>	<b>46</b>	<b>2.697</b>	<b>288</b>	<b>2.163</b>	<b>2</b>	<b>151</b>	
Andalucía	1.215	12	507	109	571	0	16	
Aragón	169	0	74	11	77	0	7	
Asturias (Principado de)	207	2	129	14	57	0	5	
Balears (Illes)	109	1	58	0	49	0	1	
Canarias	462	0	287	23	141	0	11	
Cantabria	127	3	86	1	35	0	2	
Castilla y León	517	2	290	25	188	0	12	
Castilla-La Mancha	385	0	212	2	161	0	10	
Cataluña (1)	289	0	1	9	238	1	40	
Comunitat Valenciana	..	..	..	..	..	..	..	
Extremadura	199	2	81	2	107	0	7	
Galicia	787	21	479	68	215	0	4	
Madrid (Comunidad de)	265	1	145	5	91	0	23	
Murcia (Región de )	189	0	91	2	88	0	8	
Navarra (Comunidad Foral de)	106	0	54	8	42	0	2	
País Vasco	278	2	180	6	88	1	1	
Rioja (La)	33	0	14	3	15	0	1	
Ceuta	2	0	1	0	0	0	1	
Melilla	8	0	8	0	0	0	0	

(1) No se dispone de información para los centros de E. Primaria de la Administración Educativa.



## B2.4. Porcentaje de centros que ofertan comedor escolar, por tipo de centro y titularidad

	Total de centros	Centros E. Infantil	Centros E. Primaria	Centros E. Primaria y ESO	Centros ESO y/o Bachilleratos y/o FP	Centros E. Primaria, ESO y Bach./ FP	Centros específicos E. Especial
<b>TODOS LOS CENTROS</b>							
<b>TOTAL</b>	<b>65,0</b>	<b>81,2</b>	<b>72,5</b>	<b>71,0</b>	<b>18,3</b>	<b>82,1</b>	<b>90,3</b>
Andalucía	62,8	87,0	73,7	28,1	23,6	7,0	74,1
Aragón	64,2	69,8	71,2	86,6	14,2	97,1	100,0
Asturias (Principado de)	64,3	96,5	68,7	95,9	2,8	100,0	90,9
Balears (Illes)	67,6	81,9	73,3	83,6	2,4	95,0	75,0
Canarias	59,6	72,8	71,9	82,6	5,6	92,7	76,2
Cantabria	64,9	54,5	86,2	92,0	4,8	82,4	75,0
Castilla y León	65,2	91,6	70,0	89,5	10,9	98,8	100,0
Castilla-La Mancha	45,4	66,1	43,0	60,0	4,8	82,8	86,4
Cataluña	20,0	0,1	7,1	98,3	25,4	99,1	98,1
Comunitat Valenciana	..	..	..	..	..	..	..
Extremadura	46,1	80,0	48,5	69,2	7,1	79,2	88,9
Galicia	65,4	66,3	76,0	88,9	25,4	100,0	89,3
Madrid (Comunidad de)	83,1	90,6	98,8	98,2	7,6	98,2	98,5
Murcia (Región de )	48,5	80,0	49,7	53,8	0,0	67,6	100,0
Navarra (Comunidad Foral de)	68,0	88,0	70,7	90,5	20,5	100,0	100,0
País Vasco	77,5	54,3	99,7	100,0	60,1	100,0	68,8
Rioja (La)	77,0	91,4	83,9	94,4	7,1	100,0	100,0
Ceuta	29,4	40,0	43,8	0,0	0,0	0,0	100,0
Melilla	36,4	77,8	28,6	0,0	0,0	0,0	100,0
<b>CENTROS PÚBLICOS</b>							
<b>TOTAL</b>	<b>58,7</b>	<b>71,4</b>	<b>72,3</b>	<b>65,9</b>	<b>18,6</b>	<b>75,0</b>	<b>93,0</b>
Andalucía	64,4	83,2	77,2	52,6	26,8	-	81,3
Aragón	56,2	60,2	70,7	55,0	10,8	-	100,0
Asturias (Principado de)	62,2	96,1	69,0	92,9	1,3	-	100,0
Balears (Illes)	59,6	75,5	72,8	-	1,3	-	0,0
Canarias	55,9	58,5	71,7	88,9	4,8	-	75,0
Cantabria	64,1	47,6	88,9	100,0	4,0	-	50,0
Castilla y León	59,4	89,8	69,6	82,1	7,5	-	100,0
Castilla-La Mancha	37,7	58,0	42,2	0,0	0,4	-	100,0
Cataluña	6,8	0,0	1,0	68,8	26,6	100,0	97,6
Comunitat Valenciana	..	..	..	..	..	..	..
Extremadura	43,0	88,9	48,5	75,0	6,3	-	100,0
Galicia	60,6	57,8	75,6	89,9	25,7	-	75,0
Madrid (Comunidad de)	72,8	76,3	99,0	92,9	4,8	0,0	100,0
Murcia (Región de )	43,8	75,7	49,9	66,7	0,0	-	100,0
Navarra (Comunidad Foral de)	63,0	86,7	67,5	81,8	13,3	-	100,0
País Vasco	74,9	40,6	100,0	100,0	76,8	100,0	100,0
Rioja (La)	68,4	90,0	83,0	83,3	4,2	-	100,0
Ceuta	40,0	100,0	43,8	-	0,0	-	100,0
Melilla	30,4	100,0	25,0	-	0,0	-	100,0
<b>CENTROS PRIVADOS</b>							
<b>TOTAL</b>	<b>77,4</b>	<b>90,3</b>	<b>72,3</b>	<b>72,8</b>	<b>17,1</b>	<b>82,1</b>	<b>88,7</b>
Andalucía	60,0	89,2	6,5	1,9	0,0	7,0	71,4
Aragón	82,8	84,4	87,5	100,0	26,7	97,1	100,0
Asturias (Principado de)	72,4	100,0	0,0	97,1	7,1	100,0	83,3
Balears (Illes)	84,9	92,3	83,3	83,6	12,5	95,0	85,7
Canarias	76,6	92,3	78,6	80,0	12,5	92,7	77,8
Cantabria	67,1	66,7	50,0	91,7	7,7	82,4	83,3
Castilla y León	85,7	95,7	92,3	92,2	28,9	98,8	100,0
Castilla-La Mancha	73,8	79,3	80,0	61,8	52,2	82,8	75,0
Cataluña	51,3	0,2	99,1	100,0	20,2	99,1	98,4
Comunitat Valenciana	..	..	..	..	..	..	..
Extremadura	63,3	57,1	50,0	68,6	16,7	79,2	81,8
Galicia	78,1	78,5	87,0	88,2	24,1	100,0	95,0
Madrid (Comunidad de)	93,4	98,3	97,2	98,7	16,8	98,5	97,7
Murcia (Región de )	61,8	84,3	40,0	52,8	0,0	67,6	100,0
Navarra (Comunidad Foral de)	86,2	94,1	95,2	100,0	44,4	100,0	100,0
País Vasco	82,6	93,2	92,3	100,0	17,2	100,0	66,7
Rioja (La)	91,3	92,5	100,0	100,0	25,0	100,0	100,0
Ceuta	0,0	0,0	-	0,0	-	0,0	-
Melilla	50,0	66,7	50,0	0,0	-	0,0	-

## B2.5. Porcentaje de centros que ofertan transporte escolar, por tipo de centro y titularidad

	Total de centros	Centros E. Infantil	Centros E. Primaria	Centros E. Primaria y ESO	Centros ESO y/o Bachilleratos y/o FP	Centros E. Primaria, ESO y Bach./ FP	Centros específicos E. Especial
<b>TODOS LOS CENTROS</b>							
<b>TOTAL</b>	<b>29,8</b>	<b>2,2</b>	<b>36,3</b>	<b>28,2</b>	<b>51,4</b>	<b>37,7</b>	<b>84,7</b>
Andalucía	22,2	0,6	27,9	20,3	57,0	0,5	91,4
Aragón	23,7	0,0	26,7	28,4	58,2	52,9	93,3
Asturias (Principado de)	50,0	4,7	56,8	57,1	54,7	92,0	90,9
Balears (Illes)	22,0	1,8	25,8	9,6	58,3	20,0	87,5
Canarias	48,1	1,1	48,4	42,4	61,9	63,4	85,7
Cantabria	50,9	12,1	60,0	40,0	55,6	35,3	75,0
Castilla y León	40,7	3,1	44,5	26,7	66,9	26,8	81,5
Castilla-La Mancha	27,5	0,7	31,9	12,9	60,6	20,7	100,0
Cataluña	10,7	0,1	0,9	22,1	35,0	35,2	85,7
Comunitat Valenciana	..	..	..	..	..	..	..
Extremadura	30,5	2,7	19,9	17,9	69,5	25,0	88,9
Galicia	50,9	9,7	75,7	64,3	61,7	72,7	75,0
Madrid (Comunidad de)	15,9	2,2	19,9	20,5	23,5	41,6	78,8
Murcia (Región de )	27,1	2,1	23,3	10,3	64,2	35,1	100,0
Navarra (Comunidad Foral de)	35,5	5,0	33,1	61,9	59,0	77,8	100,0
País Vasco	36,9	0,9	55,1	47,6	43,4	70,0	50,0
Rioja (La)	23,0	1,4	26,8	33,3	60,7	11,1	100,0
Ceuta	5,9	0,0	6,3	0,0	0,0	0,0	100,0
Melilla	24,2	0,0	57,1	0,0	0,0	0,0	0,0
<b>CENTROS PUBLICOS</b>							
<b>TOTAL</b>	<b>36,9</b>	<b>1,5</b>	<b>37,5</b>	<b>56,4</b>	<b>59,7</b>	<b>50,0</b>	<b>95,6</b>
Andalucía	33,2	1,6	29,2	38,2	64,6	-	100,0
Aragón	27,4	0,0	27,1	55,0	69,4	-	100,0
Asturias (Principado de)	51,9	2,6	57,1	100,0	73,1	-	100,0
Balears (Illes)	27,5	0,9	27,2	-	64,5	-	100,0
Canarias	52,1	0,0	48,9	85,2	68,1	-	91,7
Cantabria	60,8	14,3	63,7	100,0	70,0	-	100,0
Castilla y León	48,1	1,3	45,5	89,3	78,7	-	100,0
Castilla-La Mancha	32,3	0,0	32,5	100,0	65,4	-	100,0
Cataluña	8,9	0,0	0,1	56,3	41,3	50,0	97,6
Comunitat Valenciana	..	..	..	..	..	..	..
Extremadura	32,7	3,7	20,1	50,0	75,4	-	100,0
Galicia	58,4	6,0	77,0	98,6	71,7	-	50,0
Madrid (Comunidad de)	16,1	0,2	19,0	35,7	27,3	0,0	100,0
Murcia (Región de )	32,2	0,0	23,6	33,3	74,6	-	100,0
Navarra (Comunidad Foral de)	33,5	0,0	33,8	72,7	70,0	-	100,0
País Vasco	37,5	0,8	56,4	75,0	53,7	100,0	100,0
Rioja (La)	28,9	0,0	26,4	50,0	62,5	-	100,0
Ceuta	8,0	0,0	6,3	-	0,0	-	100,0
Melilla	34,8	0,0	66,7	-	0,0	-	0,0
<b>CENTROS PRIVADOS</b>							
<b>TOTAL</b>	<b>15,8</b>	<b>2,8</b>	<b>15,4</b>	<b>18,1</b>	<b>7,8</b>	<b>37,6</b>	<b>78,2</b>
Andalucía	2,2	0,0	3,3	1,1	0,8	0,5	88,1
Aragón	14,9	0,0	12,5	17,0	16,7	52,9	87,5
Asturias (Principado de)	42,9	20,0	0,0	40,0	3,6	92,0	83,3
Balears (Illes)	10,3	3,1	0,0	9,6	0,0	20,0	85,7
Canarias	29,2	2,6	28,6	24,6	8,3	63,4	77,8
Cantabria	25,6	8,3	10,0	37,5	0,0	35,3	66,7
Castilla y León	14,0	7,2	0,0	3,9	4,4	26,8	66,7
Castilla-La Mancha	9,7	1,7	6,7	10,3	8,7	20,7	100,0
Cataluña	15,2	0,2	13,3	20,1	5,6	35,1	78,1
Comunitat Valenciana	..	..	..	..	..	..	..
Extremadura	18,3	0,0	0,0	14,3	0,0	25,0	81,8
Galicia	30,9	14,9	39,1	41,2	10,3	72,7	85,0
Madrid (Comunidad de)	15,7	3,3	29,2	19,1	10,9	41,7	67,4
Murcia (Región de )	12,6	4,3	0,0	8,3	0,0	35,1	100,0
Navarra (Comunidad Foral de)	42,5	29,4	28,6	50,0	22,2	77,8	100,0
País Vasco	35,8	1,1	23,1	45,3	17,2	69,7	46,7
Rioja (La)	13,0	2,5	33,3	25,0	50,0	11,1	100,0
Ceuta	0,0	0,0	-	0,0	-	0,0	-
Melilla	0,0	0,0	0,0	0,0	-	0,0	-

## B2.6. Porcentaje de centros que ofertan servicios complementarios por tamaño de municipio y tipo de centro

	Total de centros	Centros E. Infantil	Centros E. Primaria	Centros E. Primaria y ESO	Centros ESO y/o Bachilleratos y/o FP	Centros E. Primaria, ESO y Bach./ FP	Centros específicos E. Especial
<b>PORCENTAJE DE CENTROS CON COMEDOR ESCOLAR</b>							
<b>TODOS LOS CENTROS</b>							
<b>TOTAL</b>	<b>65,0</b>	<b>81,2</b>	<b>72,5</b>	<b>71,0</b>	<b>18,3</b>	<b>82,1</b>	<b>90,3</b>
Hasta 1.000 habitantes	43,6	40,2	40,3	64,0	45,9	100,0	100,0
De 1.001 a 2.000 habitantes	49,5	49,9	51,9	63,6	24,8	100,0	83,3
De 2.001 a 5.000 habitantes	58,4	67,9	67,3	62,2	7,2	89,7	90,9
De 5.001 a 10.000 habitantes	61,1	76,8	73,7	65,0	6,4	91,5	91,3
De 10.001 a 25.000 habitantes	64,7	85,5	72,2	32,5	5,0	82,2	86,4
De 25.001 a 100.000 habitantes	67,3	85,5	79,4	22,1	3,6	80,6	91,2
De 100.001 a 500.000 habitantes	74,8	93,0	91,9	16,8	3,0	83,8	90,6
Más de 500.000 habitantes	71,4	90,3	94,6	60,1	10,4	72,0	89,5
<b>CENTROS PÚBLICOS</b>							
<b>TOTAL</b>	<b>58,7</b>	<b>71,4</b>	<b>72,3</b>	<b>65,9</b>	<b>18,6</b>	<b>75,0</b>	<b>93,0</b>
Hasta 1.000 habitantes	41,7	37,7	40,2	60,6	42,2	100,0	100,0
De 1.001 a 2.000 habitantes	48,6	49,2	52,0	59,4	20,0	-	-
De 2.001 a 5.000 habitantes	55,7	64,7	66,7	77,5	21,2	-	100,0
De 5.001 a 10.000 habitantes	56,5	71,9	73,4	87,5	17,4	-	85,7
De 10.001 a 25.000 habitantes	59,4	83,4	72,4	69,0	20,0	0,0	95,0
De 25.001 a 100.000 habitantes	61,1	81,5	80,2	77,8	15,5	-	96,4
De 100.001 a 500.000 habitantes	70,0	90,1	93,7	72,4	14,0	-	93,0
Más de 500.000 habitantes	72,9	89,1	99,6	150,0	33,3	100,0	80,0
<b>CENTROS PRIVADOS</b>							
<b>TOTAL</b>	<b>77,4</b>	<b>90,3</b>	<b>72,3</b>	<b>72,8</b>	<b>17,1</b>	<b>82,1</b>	<b>88,7</b>
Hasta 1.000 habitantes	87,3	83,3	60,0	100,0	70,0	100,0	100,0
De 1.001 a 2.000 habitantes	69,8	60,0	42,9	100,0	57,1	100,0	83,3
De 2.001 a 5.000 habitantes	79,7	82,4	85,2	73,2	47,1	89,7	90,0
De 5.001 a 10.000 habitantes	78,1	87,8	78,0	74,3	24,4	91,5	93,8
De 10.001 a 25.000 habitantes	77,0	87,5	68,8	68,5	27,1	83,0	79,2
De 25.001 a 100.000 habitantes	77,1	87,9	67,0	70,2	23,8	80,6	86,2
De 100.001 a 500.000 habitantes	79,5	94,2	75,5	78,8	9,9	83,8	89,3
Más de 500.000 habitantes	70,6	90,5	69,2	60,3	10,7	71,7	92,9
<b>PORCENTAJE DE CENTROS CON TRANSPORTE ESCOLAR</b>							
<b>TODOS LOS CENTROS</b>							
<b>TOTAL</b>	<b>29,8</b>	<b>2,2</b>	<b>36,3</b>	<b>28,2</b>	<b>51,4</b>	<b>37,7</b>	<b>84,7</b>
Hasta 1.000 habitantes	42,9	2,5	49,4	67,6	73,0	100,0	80,0
De 1.001 a 2.000 habitantes	42,7	0,9	52,2	56,4	87,6	100,0	83,3
De 2.001 a 5.000 habitantes	42,7	2,0	48,4	52,4	79,4	79,3	81,8
De 5.001 a 10.000 habitantes	42,2	3,4	44,6	38,0	77,0	80,9	91,3
De 10.001 a 25.000 habitantes	33,7	2,5	35,1	24,1	68,1	50,5	90,9
De 25.001 a 100.000 habitantes	27,5	2,2	30,9	18,4	49,0	37,2	89,4
De 100.001 a 500.000 habitantes	18,4	2,4	21,0	16,4	25,2	32,0	81,3
Más de 500.000 habitantes	14,1	0,7	17,6	11,5	13,4	24,8	78,9
<b>CENTROS PÚBLICOS</b>							
<b>TOTAL</b>	<b>36,9</b>	<b>1,5</b>	<b>37,5</b>	<b>56,4</b>	<b>59,7</b>	<b>50,0</b>	<b>95,6</b>
Hasta 1.000 habitantes	42,8	2,3	49,5	70,1	78,1	100,0	66,7
De 1.001 a 2.000 habitantes	43,0	0,6	52,6	57,1	89,2	-	-
De 2.001 a 5.000 habitantes	44,3	1,2	48,8	56,9	81,2	-	0,0
De 5.001 a 10.000 habitantes	46,5	3,7	45,9	62,5	81,3	-	85,7
De 10.001 a 25.000 habitantes	41,1	1,0	36,3	50,0	73,7	0,0	100,0
De 25.001 a 100.000 habitantes	35,2	1,3	32,0	44,4	54,7	-	96,4
De 100.001 a 500.000 habitantes	22,9	0,7	22,0	37,9	33,5	-	96,5
Más de 500.000 habitantes	20,1	3,6	18,0	100,0	20,3	50,0	100,0
<b>CENTROS PRIVADOS</b>							
<b>TOTAL</b>	<b>15,8</b>	<b>2,8</b>	<b>15,4</b>	<b>18,1</b>	<b>7,8</b>	<b>37,6</b>	<b>78,2</b>
Hasta 1.000 habitantes	46,0	5,6	40,0	41,7	40,0	100,0	85,7
De 1.001 a 2.000 habitantes	37,7	5,0	14,3	42,9	57,1	100,0	83,3
De 2.001 a 5.000 habitantes	30,2	5,6	37,0	41,5	29,4	79,3	90,0
De 5.001 a 10.000 habitantes	26,0	2,8	22,0	32,7	24,4	80,9	93,8
De 10.001 a 25.000 habitantes	16,2	3,9	10,4	19,4	10,2	50,9	83,3
De 25.001 a 100.000 habitantes	15,2	2,7	13,6	15,8	10,7	37,2	82,8
De 100.001 a 500.000 habitantes	13,9	3,1	11,6	15,2	3,2	32,0	72,8
Más de 500.000 habitantes	10,5	0,3	15,4	10,3	1,7	24,5	71,4

## B2.7. Porcentaje de centros que ofertan servicios complementarios por tamaño de municipio. Centros Públicos

	% de centros con comedor escolar						% de centros con transporte escolar					
	Total	Hasta 2.000 hab.	De 2.001 a 10.000 hab.	De 10.001 a 25.000 hab.	De 25.001 a 100.000 hab.	Más de 100.000 hab.	Total	Hasta 2.000 hab.	De 2.001 a 10.000 hab.	De 10.001 a 25.000 hab.	De 25.001 a 100.000 hab.	Más de 100.000 hab.
<b>CENTROS DE E. INFANTIL</b>												
<b>TOTAL</b>	<b>71,4</b>	<b>43,6</b>	<b>30,2</b>	<b>67,0</b>	<b>60,4</b>	<b>45,8</b>	<b>1,5</b>	<b>1,4</b>	<b>2,3</b>	<b>1,0</b>	<b>1,3</b>	<b>1,0</b>
Andalucía	83,2	53,3	81,3	89,8	86,2	93,5	1,6	0,0	1,6	1,2	2,4	2,4
Aragón	60,2	46,9	62,5	85,0	100,0	95,0	0,0	0,0	0,0	0,0	0,0	0,0
Asturias (Principado de)	96,1	84,6	96,2	100,0	100,0	100,0	2,6	0,0	0,0	25,0	0,0	4,2
Baleares (Illes)	75,5	60,0	69,7	93,3	73,7	80,0	0,9	0,0	3,0	0,0	0,0	0,0
Canarias	58,5	100,0	33,3	46,2	62,5	78,9	0,0	0,0	0,0	0,0	0,0	0,0
Cantabria	47,6	50,0	33,3	100,0	-	100,0	14,3	33,3	8,3	0,0	-	0,0
Castilla y León	89,8	73,0	92,3	100,0	96,0	96,6	1,3	0,0	1,9	0,0	4,0	0,0
Castilla-La Mancha	58,0	27,1	52,1	91,9	73,6	92,3	0,0	0,0	0,0	0,0	0,0	0,0
Cataluña	0,0	0,0	0,0	0,0	0,0	0,0	0,0	0,0	0,0	0,0	0,0	0,0
Comunitat Valenciana	..	..	..	..	..	..	..	..	..	..	..	..
Extremadura	88,9	100,0	75,0	100,0	94,4	100,0	3,7	0,0	5,0	0,0	5,6	0,0
Galicia	57,8	35,4	66,7	85,0	94,1	90,3	6,0	4,3	12,1	5,0	2,9	0,0
Madrid (Comunidad de)	76,3	42,9	52,1	72,1	83,7	89,2	0,2	0,0	0,0	0,0	0,0	0,4
Murcia (Región de)	75,7	20,0	87,5	81,0	75,0	75,0	0,0	0,0	0,0	0,0	0,0	0,0
Navarra (Comunidad Foral de)	86,7	77,3	88,6	100,0	100,0	75,0	0,0	0,0	0,0	0,0	0,0	0,0
País Vasco	40,6	26,6	28,1	45,5	30,4	80,0	0,8	0,0	1,6	0,0	0,0	2,0
Rioja (La)	90,0	66,7	93,3	100,0	-	100,0	0,0	0,0	0,0	0,0	-	0,0
Ceuta	100,0	-	-	-	100,0	-	0,0	-	-	-	0,0	-
Melilla	100,0	-	-	-	100,0	-	0,0	-	-	-	0,0	-
<b>CENTROS DE E. PRIMARIA Y/O ESO (1)</b>												
<b>TOTAL</b>	<b>72,1</b>	<b>46,9</b>	<b>51,7</b>	<b>79,9</b>	<b>61,6</b>	<b>49,7</b>	<b>38,8</b>	<b>52,5</b>	<b>48,0</b>	<b>36,7</b>	<b>32,3</b>	<b>21,8</b>
Andalucía	73,8	30,6	72,9	71,6	79,8	90,1	30,5	29,3	38,3	31,4	31,9	22,3
Aragón	69,6	37,6	81,8	90,3	92,9	97,4	29,0	29,9	32,7	29,0	64,3	18,4
Asturias (Principado de)	70,4	56,8	69,8	60,0	73,9	100,0	59,6	79,3	72,1	30,0	34,8	24,5
Baleares (Illes)	72,8	55,6	75,6	67,4	73,1	78,3	27,2	0,0	31,1	32,6	38,8	6,5
Canarias	72,5	47,1	46,4	70,6	80,9	88,6	50,5	52,9	47,2	49,0	53,9	50,9
Cantabria	89,0	80,8	95,2	78,9	92,3	91,3	64,0	88,5	85,7	63,2	46,2	17,4
Castilla y León	70,1	52,6	77,9	81,1	89,7	92,9	47,3	54,9	61,0	40,5	26,4	25,5
Castilla-La Mancha	42,0	12,6	47,6	48,7	61,2	91,2	32,7	45,4	35,7	25,0	19,7	14,7
Cataluña	1,7	0,0	1,6	1,3	1,4	4,1	61,1	50,0	83,3	66,7	33,3	50,0
Comunitat Valenciana	..	..	..	..	..	..	..	..	..	..	..	..
Extremadura	48,8	23,8	59,2	76,0	81,0	70,6	20,4	20,4	28,2	24,0	6,3	20,6
Galicia	77,0	71,4	77,3	78,1	93,2	100,0	79,2	89,2	81,3	78,1	42,4	37,0
Madrid (Comunidad de)	98,7	82,6	97,1	98,3	100,0	99,4	19,3	26,1	34,3	36,2	30,3	11,0
Murcia (Región de)	50,1	32,2	55,7	49,5	50,7	80,0	23,8	27,6	41,2	19,8	12,7	0,0
Navarra (Comunidad Foral de)	68,4	44,8	73,8	100,0	80,0	100,0	36,3	25,4	42,6	57,1	20,0	41,7
País Vasco	100,0	100,0	100,0	100,0	100,0	100,0	57,0	75,4	79,1	69,0	46,4	28,7
Rioja (La)	83,1	38,5	88,9	100,0	-	100,0	28,8	53,8	33,3	42,9	-	4,8
Ceuta	43,8	-	-	-	43,8	-	6,3	-	-	-	6,3	-
Melilla	25,0	-	-	-	25,0	-	66,7	-	-	-	66,7	-
<b>CENTROS DE ESO Y/O BACHILLERATOS / FP (2)</b>												
<b>TOTAL</b>	<b>18,6</b>	<b>27,3</b>	<b>5,6</b>	<b>8,6</b>	<b>6,4</b>	<b>5,1</b>	<b>59,7</b>	<b>85,6</b>	<b>81,3</b>	<b>73,7</b>	<b>54,7</b>	<b>30,8</b>
Andalucía	26,8	23,1	31,8	24,0	25,5	25,3	64,6	100,0	74,1	80,3	67,2	40,9
Aragón	10,8	23,1	3,0	11,1	41,7	2,9	69,4	100,0	90,9	83,3	91,7	22,9
Asturias (Principado de)	1,3	12,5	0,0	0,0	0,0	0,0	73,1	87,5	100,0	100,0	58,3	40,0
Baleares (Illes)	1,3	-	0,0	0,0	0,0	4,8	64,5	-	83,3	75,0	74,1	33,3
Canarias	4,8	-	3,6	11,9	0,0	4,9	68,1	-	85,7	78,6	66,1	58,0
Cantabria	4,0	50,0	7,1	0,0	0,0	0,0	70,0	100,0	85,7	81,8	72,7	33,3
Castilla y León	7,5	15,2	6,3	0,0	10,0	5,2	78,7	84,8	91,3	88,9	78,0	55,2
Castilla-La Mancha	0,4	0,0	0,0	0,0	0,0	5,3	65,4	89,5	73,9	68,2	56,6	31,6
Cataluña	26,6	50,0	28,4	24,3	16,8	32,6	41,3	62,5	76,1	59,5	32,2	8,1
Comunitat Valenciana	..	..	..	..	..	..	..	..	..	..	..	..
Extremadura	6,3	7,1	2,9	15,4	9,7	7,1	75,4	85,7	87,1	76,9	64,5	28,6
Galicia	25,7	36,5	20,8	45,5	23,3	7,9	71,7	82,5	88,7	84,8	43,3	39,5
Madrid (Comunidad de)	4,8	-	0,0	0,0	3,0	6,5	27,3	-	84,0	62,5	31,3	15,7
Murcia (Región de)	0,0	0,0	0,0	0,0	0,0	0,0	74,6	100,0	81,5	75,0	70,6	64,3
Navarra (Comunidad Foral de)	13,3	83,3	13,0	0,0	0,0	0,0	70,0	100,0	87,0	63,6	100,0	35,3
País Vasco	76,8	100,0	91,7	70,0	68,4	76,6	53,7	100,0	77,8	60,0	44,7	34,0
Rioja (La)	4,2	0,0	10,0	0,0	-	0,0	62,5	0,0	80,0	100,0	-	25,0
Ceuta	0,0	-	-	-	0,0	-	0,0	-	-	-	0,0	-
Melilla	0,0	-	-	-	0,0	-	0,0	-	-	-	0,0	-

(1) Se consideran los centros de E. Primaria, los de E. Primaria y ESO y los de Primaria y ESO y Bachillerato y/o FP.

(2) Incluye centros de ESO, Bachillerato y/o FP.



**B2.8. Alumnado usuario de servicios complementarios por enseñanza**

	Todos los Centros	Centros Públicos	Centros Privados
<b>COMEDOR ESCOLAR</b>			
<b>TOTAL</b>	<b>1.639.376</b>	<b>858.549</b>	<b>780.827</b>
Educación Infantil	667.406	359.419	307.987
E. Primaria	764.814	442.309	322.505
Educación Especial	23.007	12.336	10.671
E. Secundaria Obligatoria	160.127	40.228	119.899
Bachillerato	18.034	775	17.259
Formación Profesional (1)	5.988	3.482	2.506
<b>RESIDENCIA ESCOLAR</b>			
<b>TOTAL</b>	<b>15.344</b>	<b>9.773</b>	<b>5.571</b>
Educación Infantil	345	163	182
E. Primaria	2.352	1.574	778
Educación Especial	1.133	779	354
E. Secundaria Obligatoria	4.890	2.361	2.529
Bachillerato	1.574	792	782
Formación Profesional (1)	5.050	4.104	946
<b>TRANSPORTE ESCOLAR</b>			
<b>TOTAL</b>	<b>579.464</b>	<b>452.969</b>	<b>126.495</b>
Educación Infantil	75.593	47.927	27.666
E. Primaria	169.800	118.833	50.967
Educación Especial	19.049	11.437	7.612
E. Secundaria Obligatoria	245.496	215.576	29.920
Bachillerato	51.931	42.715	9.216
Formación Profesional (1)	17.595	16.481	1.114

Nota: El Total no se corresponde con el Total Nacional ya que faltan los datos de la Comunitat Valenciana.

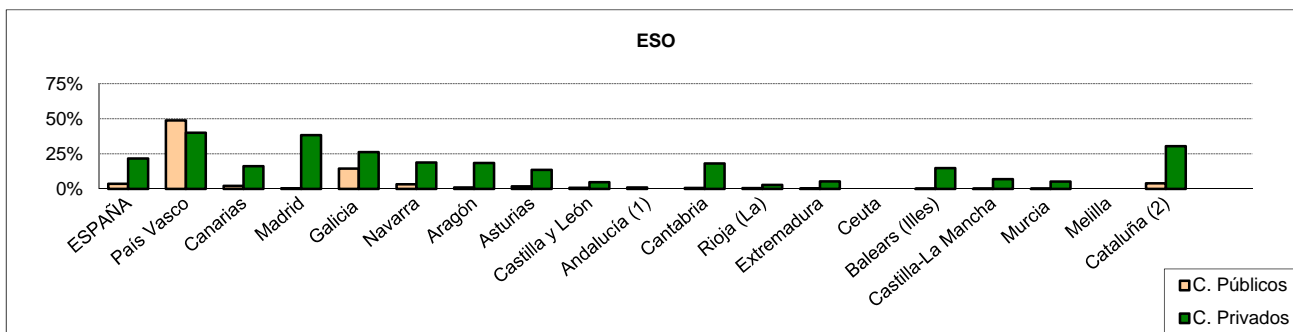
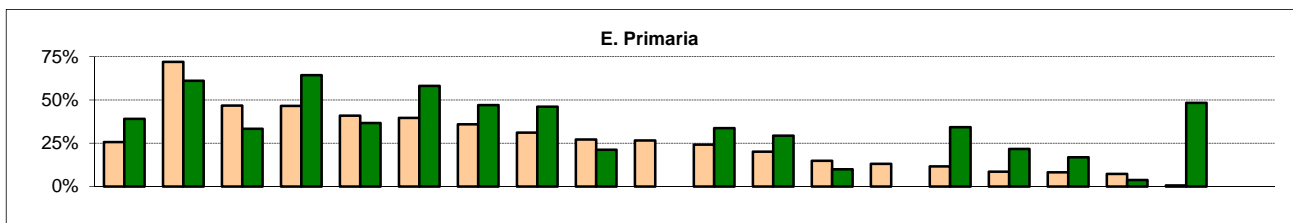
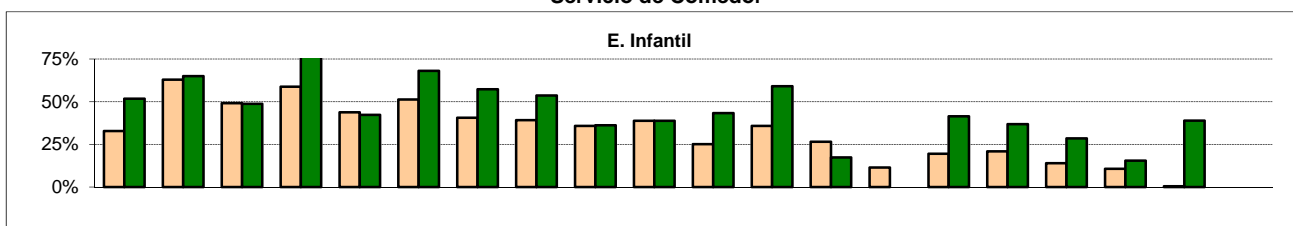
(1) Incluye el alumnado de Ciclos Formativos de FP y Programas de Cualificación Profesional Inicial.

## B2.9. Porcentaje de alumnado de E. Infantil, E. Primaria y ESO usuario de servicios complementarios

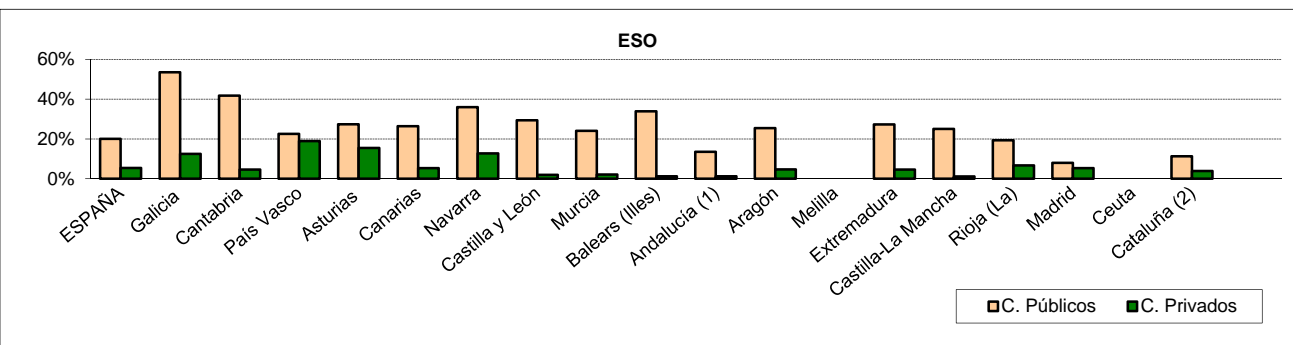
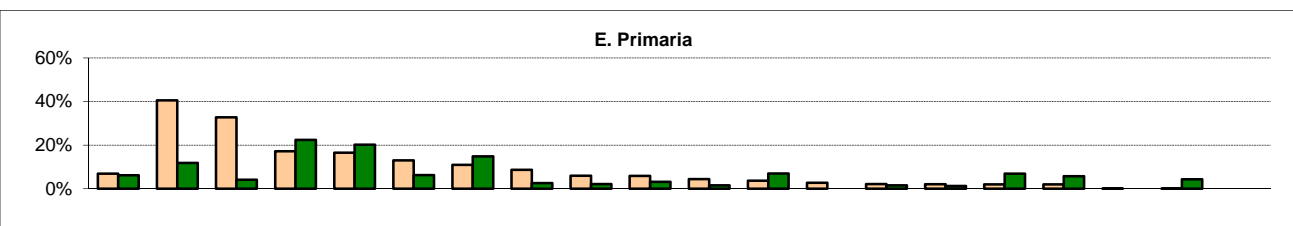
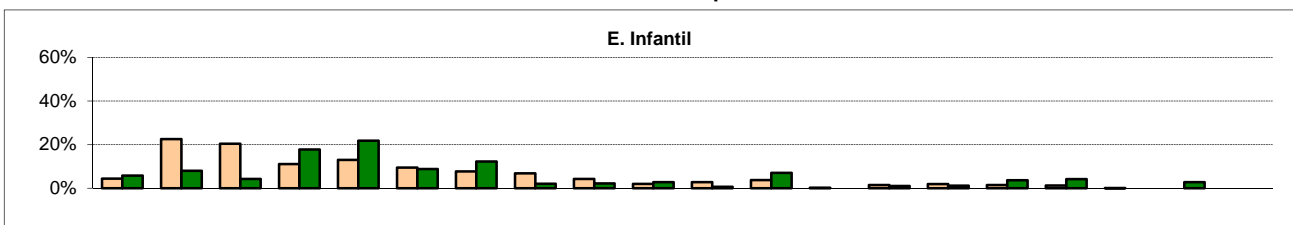
	COMEDOR			RESIDENCIA			TRANSPORTE		
	TOTAL	C. Públicos	C. Privados	TOTAL	C. Públicos	C. Privados	TOTAL	C. Públicos	C. Privados
<b>E. INFANTIL</b>									
<b>TOTAL</b>	<b>39,5</b>	<b>32,8</b>	<b>51,7</b>	<b>0,02</b>	<b>0,01</b>	<b>0,03</b>	<b>4,0</b>	<b>4,4</b>	<b>5,8</b>
Andalucía	38,8	38,8	38,9	0,00	0,00	0,00	2,1	2,8	0,7
Aragón	46,2	40,6	57,3	0,22	0,25	0,18	4,9	3,8	7,0
Asturias (Principado de)	43,3	39,2	53,7	0,00	0,00	0,00	15,5	13,0	21,8
Balears (Illes)	27,2	19,5	41,4	0,00	0,00	0,00	2,2	1,9	2,8
Canarias	49,0	49,1	48,8	0,08	0,00	0,29	9,3	9,5	8,8
Cantabria	30,2	25,1	43,3	0,11	0,16	0,00	15,9	20,4	4,3
Castilla y León	35,9	35,8	36,2	0,10	0,06	0,17	5,2	6,8	2,0
Castilla-La Mancha	24,5	20,9	36,9	0,00	0,00	0,01	1,7	1,9	1,1
Cataluña	13,2	0,5	38,9	0,00	0,00	0,00	0,9	0,0	2,7
Comunitat Valenciana	..	..	..	..	..	..	..	..	..
Extremadura	24,5	26,5	17,4	0,08	0,10	0,00	1,3	1,4	1,0
Galicia	43,3	43,8	42,3	0,02	0,00	0,06	17,5	22,5	8,0
Madrid (Comunidad de)	69,1	58,8	80,5	0,01	0,00	0,03	2,6	1,2	4,1
Murcia (Región de)	18,7	13,9	28,5	0,00	0,00	0,00	3,6	4,3	2,2
Navarra (Comunidad Foral de)	56,7	51,3	68,1	0,00	0,00	0,00	9,2	7,7	12,2
País Vasco	63,9	62,9	65,0	0,00	0,00	0,00	14,2	11,1	17,8
Rioja (La)	44,6	35,8	59,1	0,00	0,00	0,00	2,3	1,5	3,7
Ceuta	8,6	11,4	0,0	-	-	-	0,0	0,0	0,0
Melilla	12,0	10,7	15,5	-	-	-	0,2	0,2	0,0
<b>E. PRIMARIA</b>									
<b>TOTAL</b>	<b>30,0</b>	<b>25,7</b>	<b>39,1</b>	<b>0,09</b>	<b>0,09</b>	<b>0,09</b>	<b>6,7</b>	<b>6,9</b>	<b>6,2</b>
Andalucía	20,4	26,6	0,0	0,28	0,29	0,25	3,7	4,4	1,5
Aragón	39,4	35,9	47,0	0,00	0,00	0,00	4,7	3,6	6,9
Asturias (Principado de)	35,7	31,1	46,1	0,01	0,02	0,00	17,7	16,5	20,2
Balears (Illes)	20,1	11,6	34,2	0,01	0,00	0,02	4,8	5,8	3,1
Canarias	43,3	46,8	33,3	0,15	0,00	0,56	11,2	12,9	6,2
Cantabria	27,3	24,2	33,7	0,31	0,29	0,34	23,3	32,7	4,1
Castilla y León	25,2	27,2	21,2	0,10	0,13	0,06	6,6	8,6	2,6
Castilla-La Mancha	11,0	8,5	21,7	0,03	0,03	0,07	1,9	2,0	1,3
Cataluña	16,7	0,6	48,3	0,01	0,00	0,04	1,5	0,0	4,3
Comunitat Valenciana	..	..	..	..	..	..	..	..	..
Extremadura	13,8	14,9	9,9	0,17	0,21	0,02	2,0	2,1	1,6
Galicia	39,6	40,9	36,7	0,01	0,00	0,02	31,8	40,5	11,8
Madrid (Comunidad de)	54,8	46,5	64,3	0,02	0,00	0,05	3,7	2,0	5,7
Murcia (Región de)	10,8	8,1	16,9	0,00	0,00	0,00	4,7	5,9	2,1
Navarra (Comunidad Foral de)	46,4	39,6	58,1	0,04	0,00	0,10	12,4	11,0	14,9
País Vasco	66,6	71,9	61,0	0,00	0,00	0,00	19,7	17,2	22,4
Rioja (La)	23,2	20,1	29,3	0,00	0,00	0,00	3,6	2,0	6,9
Ceuta	9,9	13,1	0,0	-	-	-	0,0	0,1	0,0
Melilla	6,5	7,3	3,8	-	-	-	2,1	2,7	0,0
<b>E. SECUNDARIA OBLIGATORIA</b>									
<b>TOTAL</b>	<b>9,8</b>	<b>3,7</b>	<b>21,7</b>	<b>0,30</b>	<b>0,22</b>	<b>0,46</b>	<b>15,1</b>	<b>20,0</b>	<b>5,4</b>
Andalucía	0,8	1,0	0,0	0,54	0,58	0,44	10,5	13,5	1,2
Aragón	7,0	1,1	18,5	0,22	0,14	0,37	18,3	25,4	4,7
Asturias (Principado de)	5,9	1,8	13,6	0,08	0,10	0,04	23,3	27,4	15,5
Balears (Illes)	5,8	0,0	14,9	0,00	0,00	0,01	21,2	33,9	1,2
Canarias	5,6	2,2	16,3	0,13	0,04	0,40	21,3	26,4	5,3
Cantabria	6,7	0,7	18,1	1,08	0,29	2,58	29,0	41,8	4,6
Castilla y León	2,3	0,8	4,9	0,89	0,40	1,75	19,4	29,4	1,9
Castilla-La Mancha	1,4	0,1	7,1	0,35	0,13	1,29	20,4	25,0	1,1
Cataluña	14,1	4,1	30,6	0,05	0,02	0,10	8,4	11,2	3,9
Comunitat Valenciana	..	..	..	..	..	..	..	..	..
Extremadura	1,5	0,3	5,4	0,96	0,72	1,74	22,0	27,3	4,6
Galicia	18,1	14,6	26,3	0,35	0,00	1,18	41,3	53,5	12,5
Madrid (Comunidad de)	18,8	0,5	38,4	0,14	0,00	0,29	6,7	7,9	5,3
Murcia (Región de)	1,6	0,0	5,3	0,01	0,00	0,04	17,5	24,1	2,1
Navarra (Comunidad Foral de)	9,5	3,4	18,9	0,15	0,00	0,39	26,8	36,0	12,7
País Vasco	44,2	48,9	40,1	0,05	0,00	0,09	20,6	22,5	18,9
Rioja (La)	1,4	0,6	2,9	0,12	0,04	0,26	14,5	19,3	6,7
Ceuta	0,0	0,0	0,0	-	-	-	0,0	0,0	0,0
Melilla	0,0	0,0	0,0	-	-	-	0,0	0,0	0,0

**B2.10. Porcentaje de alumnado de E. Infantil, E. Primaria y ESO usuario de servicios complementarios, por titularidad del centro**

**Servicio de Comedor**



**Servicio de Transporte**



(1) Sólo esta disponible la información para el alumnado en centros públicos de E. Infantil y Primaria.

(2) No se dispone de la información completa de los centros públicos que imparten E. Infantil y E. Primaria.

Nota: Las CC. AA. aparecen ordenadas según el porcentaje de alumnado usuario del servicio complementario en centros públicos de E. Primaria.