

## 18. LA ENSEÑANZA Y EL TAMAÑO DE MUNICIPIO

### Contenido, notas explicativas y fuentes de información.

---

En este capítulo se presentan distintos datos básicos e indicadores estadísticos de las enseñanzas no universitarias de Régimen General en relación con el tamaño de municipio donde son impartidas.

Se han de realizar las siguientes precisiones técnicas sobre los datos estadísticos de este capítulo:

- La *clasificación por tamaño de municipio* se realiza atendiendo a la población de cada municipio según el Padrón de Habitantes de 1996 del I.N.E.. La única excepción corresponde a la comunidad autónoma de Galicia, donde la clasificación se ha realizado sustituyendo el municipio por la entidad colectiva (parroquia), siempre que esta entidad coincidiera con un núcleo de población independiente. Para próximos cursos este tratamiento se intenta extender al resto de comunidades.
- En el caso de que un centro docente tenga unidades escolares en distintos municipios (centros rurales agrupados), a efectos de este tratamiento estadístico, se han incluido en el municipio cabecera del centro.
- No se incluye en este capítulo el alumnado de la modalidad de *Educación a Distancia*, así como toda la información referente a los centros específicos de esta modalidad. De los *Programas de Garantía Social* sólo se incluyen los impartidos en centros docentes.
- Los *tipos de centro* utilizados en las tablas 18.1, 18.3, 18.4 y 18.5 corresponden a los definidos en el capítulo 3 dedicado a los centros docentes. Sin embargo en este capítulo y con el fin de facilitar una información estadística más relevante, en las tablas 18.2, 18.6 y 18.7 se utilizan distintas agrupaciones de las categorías habituales, según las notas que acompañan cada una de las mencionadas tablas.
- En las tablas 18.8 y 18.9 se ha de precisar el contenido de las siguientes categorías:
  - *Bachilleratos*: B.U.P. y C.O.U., Bachillerato-LOGSE y Bachillerato Experimental.
  - *Formación Profesional*: F.P. I, F.P. II, Ciclos Formativos de Grado Medio/Módulos Profesionales de Nivel II, Ciclos Formativos de Grado Superior/Módulos Profesionales Nivel III y Programas de Garantía Social en centros docentes.

#### Fuentes de información:

Los datos estadísticos utilizados proceden de la *Estadística de la Enseñanza en España niveles no universitarios*, elaborada por la Oficina de Estadística del Ministerio de Educación, Cultura y Deporte en el marco de cooperación establecido con las Administraciones educativas de las Comunidades Autónomas.

## 18. LA ENSEÑANZA Y EL TAMAÑO DE MUNICIPIO

CURSO 1998-99

### 18.1. Centros docentes según tamaño de municipio, por tipo de centro

	Total de centros	Centros E. Infantil	Centros E. Primaria	Centros E. Primaria y E.S.O.	Centros E.S.O y/o Bachilleratos y/o F.P.	Centros E. Primaria, E.S.O y Bach./ F.P.	Centros específicos E. Especial
<b>NÚMERO DE CENTROS POR TAMAÑO DE MUNICIPIO</b>							
<b>TODOS LOS CENTROS</b>							
<b>TOTAL</b>	<b>21.312</b>	<b>2.507</b>	<b>7.179</b>	<b>5.541</b>	<b>4.212</b>	<b>1.383</b>	<b>490</b>
Menos de 1.000 hab.	2.022	224	1.366	370	48	8	6
De 1.001 a 2.000 hab.	1.411	157	615	497	114	15	13
De 2.001 a 5.000 hab.	2.119	225	842	518	479	35	20
De 5.001 a 10.000 hab.	2.011	169	832	399	541	50	20
De 10.001 a 25.000 hab.	2.990	275	998	850	662	138	67
De 25.001 a 100.000 hab.	3.862	420	986	1.198	831	295	132
De 100.001 a 500.000 hab.	4.117	491	972	1.164	933	437	120
Más de 500.000 hab.	2.780	546	568	545	604	405	112
<b>CENTROS PÚBLICOS</b>							
<b>TOTAL</b>	<b>15.532</b>	<b>1.209</b>	<b>6.729</b>	<b>3.858</b>	<b>3.534</b>	<b>6</b>	<b>196</b>
Menos de 1.000 hab.	1.980	215	1.360	364	36	2	3
De 1.001 a 2.000 hab.	1.331	138	605	487	99	0	2
De 2.001 a 5.000 hab.	1.858	157	795	454	450	0	2
De 5.001 a 10.000 hab.	1.636	87	786	250	507	0	6
De 10.001 a 25.000 hab.	2.268	137	934	552	617	0	28
De 25.001 a 100.000 hab.	2.669	160	897	797	745	1	69
De 100.001 a 500.000 hab.	2.540	189	881	705	707	2	56
Más de 500.000 hab.	1.250	126	471	249	373	1	30
<b>CENTROS PRIVADOS</b>							
<b>TOTAL</b>	<b>5.780</b>	<b>1.298</b>	<b>450</b>	<b>1.683</b>	<b>678</b>	<b>1.377</b>	<b>294</b>
Menos de 1.000 hab.	42	9	6	6	12	6	3
De 1.001 a 2.000 hab.	80	19	10	10	15	15	11
De 2.001 a 5.000 hab.	261	68	47	64	29	35	18
De 5.001 a 10.000 hab.	375	82	46	149	34	50	14
De 10.001 a 25.000 hab.	722	138	64	298	45	138	39
De 25.001 a 100.000 hab.	1.193	260	89	401	86	294	63
De 100.001 a 500.000 hab.	1.577	302	91	459	226	435	64
Más de 500.000 hab.	1.530	420	97	296	231	404	82
<b>DISTRIBUCIÓN PORCENTUAL DE LOS CENTROS POR TAMAÑO DE MUNICIPIO</b>							
<b>TODOS LOS CENTROS</b>							
<b>TOTAL</b>	<b>100,0</b>	<b>100,0</b>	<b>100,0</b>	<b>100,0</b>	<b>100,0</b>	<b>100,0</b>	<b>100,0</b>
Menos de 1.000 hab.	9,5	8,9	19,0	6,7	1,1	0,6	1,2
De 1.001 a 2.000 hab.	6,6	6,3	8,6	9,0	2,7	1,1	2,7
De 2.001 a 5.000 hab.	9,9	9,0	11,7	9,3	11,4	2,5	4,1
De 5.001 a 10.000 hab.	9,4	6,7	11,6	7,2	12,8	3,6	4,1
De 10.001 a 25.000 hab.	14,0	11,0	13,9	15,3	15,7	10,0	13,7
De 25.001 a 100.000 hab.	18,1	16,8	13,7	21,6	19,7	21,3	26,9
De 100.001 a 500.000 hab.	19,3	19,6	13,5	21,0	22,2	31,6	24,5
Más de 500.000 hab.	13,0	21,8	7,9	9,8	14,3	29,3	22,9
<b>CENTROS PÚBLICOS</b>							
<b>TOTAL</b>	<b>100,0</b>	<b>100,0</b>	<b>100,0</b>	<b>100,0</b>	<b>100,0</b>	<b>100,0</b>	<b>100,0</b>
Menos de 1.000 hab.	12,7	17,8	20,2	9,4	1,0	33,3	1,5
De 1.001 a 2.000 hab.	8,6	11,4	9,0	12,6	2,8	0,0	1,0
De 2.001 a 5.000 hab.	12,0	13,0	11,8	11,8	12,7	0,0	1,0
De 5.001 a 10.000 hab.	10,5	7,2	11,7	6,5	14,3	0,0	3,1
De 10.001 a 25.000 hab.	14,6	11,3	13,9	14,3	17,5	0,0	14,3
De 25.001 a 100.000 hab.	17,2	13,2	13,3	20,7	21,1	16,7	35,2
De 100.001 a 500.000 hab.	16,4	15,6	13,1	18,3	20,0	33,3	28,6
Más de 500.000 hab.	8,0	10,4	7,0	6,5	10,6	16,7	15,3
<b>CENTROS PRIVADOS</b>							
<b>TOTAL</b>	<b>100,0</b>	<b>100,0</b>	<b>100,0</b>	<b>100,0</b>	<b>100,0</b>	<b>100,0</b>	<b>100,0</b>
Menos de 1.000 hab.	0,7	0,7	1,3	0,4	1,8	0,4	1,0
De 1.001 a 2.000 hab.	1,4	1,5	2,2	0,6	2,2	1,1	3,7
De 2.001 a 5.000 hab.	4,5	5,2	10,4	3,8	4,3	2,5	6,1
De 5.001 a 10.000 hab.	6,5	6,3	10,2	8,9	5,0	3,6	4,8
De 10.001 a 25.000 hab.	12,5	10,6	14,2	17,7	6,6	10,0	13,3
De 25.001 a 100.000 hab.	20,6	20,0	19,8	23,8	12,7	21,4	21,4
De 100.001 a 500.000 hab.	27,3	23,3	20,2	27,3	33,3	31,6	21,8
Más de 500.000 hab.	26,5	32,4	21,6	17,6	34,1	29,3	27,9

## 18.2. Distribución porcentual de los centros por tamaño de municipio (1)

	Centros de E. Infantil y E. Primaria (2)					Resto de centros docentes (3)				
	Menos de 2.000 hab.	De 2.001 a 10.000 hab.	De 10.001 a 25.000 hab.	De 25.001 a 100.000 hab.	Más de 100.000 hab.	Menos de 2.000 hab.	De 2.001 a 10.000 hab.	De 10.001 a 25.000 hab.	De 25.001 a 100.000 hab.	Más de 100.000 hab.
<b>TODOS LOS CENTROS</b>										
<b>TOTAL</b>	<b>21</b>	<b>20</b>	<b>14</b>	<b>17</b>	<b>28</b>	<b>3</b>	<b>19</b>	<b>14</b>	<b>21</b>	<b>43</b>
Andalucía	9	22	20	21	29	1	24	17	20	39
Aragón	37	16	9	7	32	8	21	13	9	49
Asturias (Principado de)	5	20	27	21	27	1	15	18	21	44
Baleares (Islas)	6	24	32	10	29	0	12	26	13	48
Canarias	2	29	23	18	29	0	12	21	20	47
Cantabria	17	31	20	9	22	5	15	23	13	44
Castilla y León	40	19	6	15	20	6	26	6	22	40
Castilla-La Mancha	38	26	8	21	7	6	32	13	43	7
Cataluña	20	17	11	18	34	2	15	13	21	50
Comunidad Valenciana	19	15	21	21	25	3	12	25	25	35
Extremadura	35	31	9	17	9	2	38	12	32	16
Galicia	59	23	3	8	7	14	35	7	22	23
Madrid (Comunidad de)	4	7	6	18	65	1	4	5	17	74
Murcia (Región de )	1	10	25	20	45	0	9	23	19	48
Navarra (Comunidad Foral de)	43	34	8	3	13	10	32	11	5	41
País Vasco	17	19	17	17	30	6	16	21	18	39
Rioja (La)	25	31	12	0	32	6	31	14	0	49
Ceuta	0	0	0	100	0	0	0	0	100	0
Melilla	0	0	0	100	0	0	0	0	100	0
<b>CENTROS PÚBLICOS</b>										
<b>TOTAL</b>	<b>27</b>	<b>21</b>	<b>14</b>	<b>16</b>	<b>22</b>	<b>4</b>	<b>26</b>	<b>17</b>	<b>22</b>	<b>31</b>
Andalucía	11	25	21	19	23	1	30	20	19	30
Aragón	45	18	9	5	23	10	31	15	13	31
Asturias (Principado de)	6	22	29	19	25	2	19	23	24	32
Baleares (Islas)	7	26	29	13	25	0	20	32	14	34
Canarias	2	32	24	18	23	1	15	24	21	39
Cantabria	20	35	22	8	14	7	20	36	13	24
Castilla y León	48	19	5	13	16	7	36	8	22	26
Castilla-La Mancha	44	26	7	18	6	5	38	12	36	8
Cataluña	30	20	11	16	24	3	23	17	22	36
Comunidad Valenciana	24	15	20	20	21	3	18	27	26	26
Extremadura	39	31	8	14	8	3	45	12	29	11
Galicia	65	22	2	6	4	16	41	9	20	14
Madrid (Comunidad de)	6	8	6	21	59	0	5	5	21	68
Murcia (Región de )	1	11	26	19	42	0	12	29	20	39
Navarra (Comunidad Foral de)	50	33	4	2	11	12	40	12	6	30
País Vasco	24	19	13	16	28	5	20	23	22	29
Rioja (La)	28	30	9	0	33	3	48	14	0	34
Ceuta	0	0	0	100	0	0	0	0	100	0
Melilla	0	0	0	100	0	0	0	0	100	0
<b>CENTROS PRIVADOS</b>										
<b>TOTAL</b>	<b>2</b>	<b>13</b>	<b>15</b>	<b>22</b>	<b>49</b>	<b>3</b>	<b>8</b>	<b>9</b>	<b>19</b>	<b>61</b>
Andalucía	1	8	14	26	51	0	5	8	20	66
Aragón	4	8	11	13	64	5	9	10	5	72
Asturias (Principado de)	0	11	18	33	38	0	8	10	17	65
Baleares (Islas)	2	19	38	4	37	0	0	15	12	73
Canarias	0	5	10	16	69	0	3	12	14	71
Cantabria	7	17	15	9	52	3	10	8	13	67
Castilla y León	3	19	10	26	41	4	10	4	21	62
Castilla-La Mancha	1	26	15	42	16	6	13	13	63	5
Cataluña	2	13	13	21	51	1	5	8	19	67
Comunidad Valenciana	0	14	24	25	38	4	5	21	23	47
Extremadura	2	26	13	43	17	0	17	14	38	31
Galicia	6	28	12	29	25	9	25	3	24	40
Madrid (Comunidad de)	0	4	5	13	78	1	2	4	14	79
Murcia (Región de )	1	6	18	20	55	0	2	9	16	72
Navarra (Comunidad Foral de)	8	39	25	6	22	8	22	11	3	57
País Vasco	3	19	25	19	34	7	12	19	14	48
Rioja (La)	14	36	21	0	29	10	5	15	0	70
Ceuta	0	0	0	100	0	-	-	-	-	-
Melilla	0	0	0	100	0	0	0	0	100	0

(1) Porcentajes en horizontal, separadamente para Centros de E. Infantil y E. Primaria y para el resto de centros docentes.

(2) Se consideran los centros de E. Infantil, centros de E. Primaria y los centros de E. Primaria y E.S.O.

(3) Se consideran los centros de E.S.O. y/o Bachilleratos y/o F.P., los centros de E. Primaria, E.S.O. y Bachilleratos/ F.P. y los centros específicos de Educación Especial.

## 18.3. Número medio de alumnos y de unidades/grupos por centro, por tamaño de municipio y tipo de centro

	Total de centros	Centros E. Infantil	Centros E. Primaria	Centros E. Primaria y E.S.O.	Centros E.S.O y/o Bachilleratos y/o F.P.	Centros E. Primaria, E.S.O y Bach./ F.P.	Centros específicos E. Especial
<b>NÚMERO MEDIO DE ALUMNOS POR CENTRO</b>							
<b>TODOS LOS CENTROS</b>							
<b>TOTAL</b>	<b>332</b>	<b>57</b>	<b>207</b>	<b>357</b>	<b>537</b>	<b>856</b>	<b>52</b>
Menos de 1.000 hab.	61	12	42	135	183	643	45
De 1.001 a 2.000 hab.	137	20	104	179	224	713	43
De 2.001 a 5.000 hab.	234	32	206	302	293	526	38
De 5.001 a 10.000 hab.	320	63	250	384	450	569	28
De 10.001 a 25.000 hab.	363	73	264	388	570	681	38
De 25.001 a 100.000 hab.	418	70	296	418	655	816	50
De 100.001 a 500.000 hab.	431	69	271	409	635	917	60
Más de 500.000 hab.	413	67	297	406	543	952	63
<b>CENTROS PÚBLICOS</b>							
<b>TOTAL</b>	<b>313</b>	<b>60</b>	<b>208</b>	<b>334</b>	<b>590</b>	<b>749</b>	<b>60</b>
Menos de 1.000 hab.	59	12	42	134	212	808	45
De 1.001 a 2.000 hab.	132	19	105	177	231	-	56
De 2.001 a 5.000 hab.	239	29	210	302	300	-	59
De 5.001 a 10.000 hab.	333	73	254	415	462	-	52
De 10.001 a 25.000 hab.	370	89	268	380	593	-	42
De 25.001 a 100.000 hab.	429	96	302	409	707	463	54
De 100.001 a 500.000 hab.	424	95	277	395	751	830	70
Más de 500.000 hab.	420	88	317	398	704	757	80
<b>CENTROS PRIVADOS</b>							
<b>TOTAL</b>	<b>383</b>	<b>55</b>	<b>195</b>	<b>408</b>	<b>257</b>	<b>856</b>	<b>47</b>
Menos de 1.000 hab.	155	15	63	195	97	587	45
De 1.001 a 2.000 hab.	217	28	71	235	173	713	41
De 2.001 a 5.000 hab.	199	37	137	296	178	526	35
De 5.001 a 10.000 hab.	267	52	181	333	270	569	18
De 10.001 a 25.000 hab.	342	58	203	402	249	681	34
De 25.001 a 100.000 hab.	393	54	230	436	196	817	46
De 100.001 a 500.000 hab.	442	53	209	431	275	918	52
Más de 500.000 hab.	407	61	199	413	285	953	57
<b>NÚMERO MEDIO DE UNIDADES / GRUPOS POR CENTRO</b>							
<b>TODOS LOS CENTROS</b>							
<b>TOTAL</b>	<b>14,3</b>	<b>3,6</b>	<b>10,5</b>	<b>16,1</b>	<b>20,2</b>	<b>31,6</b>	<b>7,9</b>
Menos de 1.000 hab.	4,5	1,1	3,5	9,3	8,0	26,9	7,0
De 1.001 a 2.000 hab.	8,3	1,5	7,2	10,9	10,0	29,5	6,0
De 2.001 a 5.000 hab.	11,5	2,2	11,0	15,2	12,2	22,6	5,9
De 5.001 a 10.000 hab.	14,4	3,9	12,3	17,5	18,0	24,0	4,6
De 10.001 a 25.000 hab.	15,6	4,2	12,4	16,9	22,0	27,4	6,3
De 25.001 a 100.000 hab.	17,1	4,3	13,5	17,6	24,0	30,3	7,6
De 100.001 a 500.000 hab.	17,7	4,1	13,4	17,5	23,2	33,2	9,6
Más de 500.000 hab.	16,5	4,3	13,6	17,3	19,2	34,2	8,6
<b>CENTROS PÚBLICOS</b>							
<b>TOTAL</b>	<b>14,0</b>	<b>3,8</b>	<b>10,6</b>	<b>16,0</b>	<b>22,2</b>	<b>31,2</b>	<b>9,8</b>
Menos de 1.000 hab.	4,4	1,1	3,5	9,3	8,9	33,0	7,3
De 1.001 a 2.000 hab.	8,2	1,5	7,2	10,9	10,3	-	9,5
De 2.001 a 5.000 hab.	11,8	2,1	11,2	15,5	12,5	-	9,5
De 5.001 a 10.000 hab.	15,0	4,3	12,5	19,5	18,4	-	8,2
De 10.001 a 25.000 hab.	16,0	4,9	12,6	17,3	22,9	-	7,9
De 25.001 a 100.000 hab.	17,9	5,8	13,9	18,1	25,9	21,0	8,6
De 100.001 a 500.000 hab.	18,1	5,7	13,8	18,0	27,4	36,0	11,8
Más de 500.000 hab.	17,4	5,8	14,5	18,4	24,6	28,0	11,4
<b>CENTROS PRIVADOS</b>							
<b>TOTAL</b>	<b>15,2</b>	<b>3,4</b>	<b>9,1</b>	<b>16,1</b>	<b>9,8</b>	<b>31,6</b>	<b>6,6</b>
Menos de 1.000 hab.	7,9	1,1	4,5	10,7	5,2	24,8	6,7
De 1.001 a 2.000 hab.	10,2	1,9	4,5	11,0	7,9	29,5	5,4
De 2.001 a 5.000 hab.	9,5	2,4	7,9	13,3	7,2	22,6	5,4
De 5.001 a 10.000 hab.	11,8	3,4	8,8	14,2	11,5	24,0	3,0
De 10.001 a 25.000 hab.	14,2	3,6	9,2	16,0	9,9	27,4	5,1
De 25.001 a 100.000 hab.	15,4	3,4	9,6	16,7	7,7	30,3	6,4
De 100.001 a 500.000 hab.	17,0	3,2	10,0	16,7	10,2	33,2	7,7
Más de 500.000 hab.	15,8	3,8	9,3	16,4	10,5	34,2	7,6

## 18.4. Número medio de profesores y de alumnos por unidad/grupo, por tamaño de municipio y tipo de centro

	Total de centros	Centros E. Infantil	Centros E. Primaria	Centros E. Primaria y E.S.O.	Centros E.S.O y/o Bachilleratos y/o F.P.	Centros E. Primaria, E.S.O y Bach./ F.P.	Centros específicos E. Especial
<b>NÚMERO MEDIO DE PROFESORES POR UNIDAD/GRUPO</b>							
<b>TODOS LOS CENTROS</b>							
<b>TOTAL</b>	<b>1,66</b>	<b>1,29</b>	<b>1,43</b>	<b>1,45</b>	<b>2,21</b>	<b>1,49</b>	<b>1,39</b>
Menos de 1.000 hab.	1,52	1,05	1,45	1,57	2,23	1,74	0,95
De 1.001 a 2.000 hab.	1,54	1,13	1,48	1,46	2,25	1,48	1,49
De 2.001 a 5.000 hab.	1,61	1,20	1,42	1,42	2,23	1,47	1,50
De 5.001 a 10.000 hab.	1,68	1,26	1,40	1,44	2,21	1,55	1,34
De 10.001 a 25.000 hab.	1,67	1,25	1,41	1,45	2,21	1,47	1,35
De 25.001 a 100.000 hab.	1,68	1,31	1,43	1,44	2,23	1,50	1,36
De 100.001 a 500.000 hab.	1,66	1,26	1,45	1,44	2,17	1,47	1,43
Más de 500.000 hab.	1,66	1,39	1,43	1,46	2,21	1,51	1,39
<b>CENTROS PÚBLICOS</b>							
<b>TOTAL</b>	<b>1,72</b>	<b>1,31</b>	<b>1,43</b>	<b>1,42</b>	<b>2,24</b>	<b>1,90</b>	<b>1,40</b>
Menos de 1.000 hab.	1,52	1,04	1,45	1,57	2,31	2,06	0,95
De 1.001 a 2.000 hab.	1,54	1,08	1,48	1,46	2,30	-	1,00
De 2.001 a 5.000 hab.	1,63	1,22	1,42	1,41	2,24	-	1,68
De 5.001 a 10.000 hab.	1,71	1,27	1,40	1,40	2,23	-	1,41
De 10.001 a 25.000 hab.	1,72	1,26	1,41	1,40	2,22	-	1,34
De 25.001 a 100.000 hab.	1,75	1,34	1,44	1,41	2,24	1,86	1,41
De 100.001 a 500.000 hab.	1,76	1,28	1,46	1,41	2,22	1,76	1,42
Más de 500.000 hab.	1,81	1,58	1,44	1,45	2,30	1,89	1,43
<b>CENTROS PRIVADOS</b>							
<b>TOTAL</b>	<b>1,50</b>	<b>1,27</b>	<b>1,35</b>	<b>1,50</b>	<b>1,85</b>	<b>1,49</b>	<b>1,38</b>
Menos de 1.000 hab.	1,56	1,30	1,30	1,56	1,82	1,60	0,95
De 1.001 a 2.000 hab.	1,56	1,30	1,30	1,56	1,82	1,60	0,95
De 2.001 a 5.000 hab.	1,55	1,35	1,18	1,65	1,86	1,48	1,64
De 5.001 a 10.000 hab.	1,48	1,16	1,34	1,48	2,05	1,47	1,47
De 10.001 a 25.000 hab.	1,51	1,25	1,37	1,53	1,69	1,55	1,26
De 25.001 a 100.000 hab.	1,50	1,25	1,36	1,55	1,85	1,47	1,36
De 100.001 a 500.000 hab.	1,50	1,27	1,39	1,51	2,01	1,50	1,30
Más de 500.000 hab.	1,49	1,24	1,25	1,48	1,78	1,47	1,43
<b>NÚMERO MEDIO DE ALUMNOS POR UNIDAD/GRUPO</b>							
<b>TODOS LOS CENTROS</b>							
<b>TOTAL</b>	<b>23,2</b>	<b>16,0</b>	<b>19,8</b>	<b>22,2</b>	<b>26,6</b>	<b>27,0</b>	<b>6,6</b>
Menos de 1.000 hab.	13,7	10,8	12,1	14,5	22,9	23,9	6,5
De 1.001 a 2.000 hab.	16,4	12,9	14,5	16,4	22,4	24,2	7,1
De 2.001 a 5.000 hab.	20,3	14,3	18,7	19,8	24,0	23,3	6,4
De 5.001 a 10.000 hab.	22,3	16,3	20,3	22,0	25,0	23,7	6,3
De 10.001 a 25.000 hab.	23,3	17,4	21,2	23,0	25,9	24,8	6,0
De 25.001 a 100.000 hab.	24,4	16,2	21,9	23,7	27,2	26,9	6,6
De 100.001 a 500.000 hab.	24,4	16,7	20,1	23,4	27,4	27,6	6,3
Más de 500.000 hab.	25,0	15,8	21,7	23,4	28,3	27,8	7,3
<b>CENTROS PÚBLICOS</b>							
<b>TOTAL</b>	<b>22,3</b>	<b>16,0</b>	<b>19,7</b>	<b>20,9</b>	<b>26,6</b>	<b>24,0</b>	<b>6,1</b>
Menos de 1.000 hab.	13,4	10,7	12,1	14,4	23,7	24,5	6,1
De 1.001 a 2.000 hab.	16,1	12,6	14,5	16,3	22,4	-	5,8
De 2.001 a 5.000 hab.	20,3	13,8	18,8	19,5	24,0	-	6,2
De 5.001 a 10.000 hab.	22,2	16,9	20,3	21,3	25,0	-	6,4
De 10.001 a 25.000 hab.	23,1	18,2	21,2	21,9	25,9	-	5,3
De 25.001 a 100.000 hab.	24,0	16,5	21,7	22,6	27,3	22,0	6,2
De 100.001 a 500.000 hab.	23,4	16,7	20,1	22,0	27,4	23,0	5,9
Más de 500.000 hab.	24,2	15,2	21,8	21,5	28,6	27,0	7,0
<b>CENTROS PRIVADOS</b>							
<b>TOTAL</b>	<b>25,2</b>	<b>16,1</b>	<b>21,4</b>	<b>25,3</b>	<b>26,3</b>	<b>27,1</b>	<b>7,1</b>
Menos de 1.000 hab.	19,6	13,1	14,0	18,3	18,7	23,7	6,8
De 1.001 a 2.000 hab.	21,3	14,6	15,8	21,4	21,9	24,2	7,6
De 2.001 a 5.000 hab.	21,0	15,2	17,4	22,3	24,7	23,3	6,5
De 5.001 a 10.000 hab.	22,6	15,4	20,5	23,5	23,4	23,7	6,1
De 10.001 a 25.000 hab.	24,0	16,3	22,0	25,1	25,2	24,8	6,8
De 25.001 a 100.000 hab.	25,5	15,9	24,0	26,1	25,5	26,9	7,2
De 100.001 a 500.000 hab.	26,0	16,8	21,0	25,8	26,9	27,6	6,8
Más de 500.000 hab.	25,7	16,0	21,3	25,2	27,0	27,8	7,5

## 18.5 Porcentaje de centros que ofertan servicios complementarios, por tamaño de municipio y tipo de centro

	Total de centros	Centros E. Infantil	Centros E. Primaria	Centros E. Primaria y E.S.O.	Centros E.S.O y/o Bachilleratos y/o F.P.	Centros E. Primaria, E.S.O y Bach./ F.P.	Centros específicos E. Especial
<b>PORCENTAJE DE CENTROS CON COMEDOR ESCOLAR</b>							
<b>TODOS LOS CENTROS</b>							
<b>TOTAL</b>	<b>41,3</b>	<b>52,1</b>	<b>32,2</b>	<b>51,2</b>	<b>19,9</b>	<b>78,6</b>	<b>87,6</b>
Menos de 1.000 hab.	20,7	5,8	14,1	46,8	56,3	100,0	83,3
De 1.001 a 2.000 hab.	31,6	17,2	24,7	41,6	32,5	73,3	92,3
De 2.001 a 5.000 hab.	34,9	29,8	33,1	41,1	27,6	94,3	75,0
De 5.001 a 10.000 hab.	36,8	49,1	32,5	50,9	23,3	86,0	80,0
De 10.001 a 25.000 hab.	36,2	46,5	31,0	44,0	18,0	64,5	92,5
De 25.001 a 100.000 hab.	42,5	61,4	34,5	46,7	17,9	74,9	87,9
De 100.001 a 500.000 hab.	49,3	61,5	48,5	57,8	15,1	76,7	88,3
Más de 500.000 hab.	61,6	78,2	53,0	79,8	17,5	85,7	86,6
<b>CENTROS PÚBLICOS</b>							
<b>TOTAL</b>	<b>32,5</b>	<b>34,7</b>	<b>29,8</b>	<b>46,6</b>	<b>18,3</b>	<b>83,3</b>	<b>87,8</b>
Menos de 1.000 hab.	19,4	4,2	13,8	45,9	44,4	100,0	100,0
De 1.001 a 2.000 hab.	29,5	13,8	24,3	40,5	27,3	-	100,0
De 2.001 a 5.000 hab.	30,7	26,1	30,6	38,1	25,1	-	50,0
De 5.001 a 10.000 hab.	30,1	33,3	30,7	46,4	20,1	-	83,3
De 10.001 a 25.000 hab.	29,2	32,8	29,4	39,5	16,2	-	89,3
De 25.001 a 100.000 hab.	33,7	51,9	31,3	44,3	16,1	100,0	89,9
De 100.001 a 500.000 hab.	40,6	52,9	46,0	52,9	14,3	50,0	91,1
Más de 500.000 hab.	48,7	73,8	47,3	80,7	18,2	100,0	76,7
<b>CENTROS PRIVADOS</b>							
<b>TOTAL</b>	<b>65,2</b>	<b>68,3</b>	<b>69,3</b>	<b>61,7</b>	<b>28,0</b>	<b>78,6</b>	<b>87,4</b>
Menos de 1.000 hab.	81,0	44,4	83,3	100,0	91,7	100,0	66,7
De 1.001 a 2.000 hab.	67,5	42,1	50,0	100,0	66,7	73,3	90,9
De 2.001 a 5.000 hab.	64,4	38,2	76,6	62,5	65,5	94,3	77,8
De 5.001 a 10.000 hab.	66,1	65,9	63,0	58,4	70,6	86,0	78,6
De 10.001 a 25.000 hab.	57,9	60,1	53,1	52,3	42,2	64,5	94,9
De 25.001 a 100.000 hab.	62,3	67,3	66,3	51,4	33,7	74,8	85,7
De 100.001 a 500.000 hab.	63,2	66,9	72,5	65,4	17,7	76,8	85,9
Más de 500.000 hab.	72,2	79,5	80,4	79,1	16,5	85,6	90,2
<b>PORCENTAJE DE CENTROS CON TRANSPORTE ESCOLAR</b>							
<b>TODOS LOS CENTROS</b>							
<b>TOTAL</b>	<b>30,9</b>	<b>5,9</b>	<b>23,9</b>	<b>33,8</b>	<b>43,4</b>	<b>45,6</b>	<b>79,0</b>
Menos de 1.000 hab.	24,8	2,7	17,3	57,3	70,8	100,0	83,3
De 1.001 a 2.000 hab.	39,8	5,7	32,4	47,9	81,6	86,7	69,2
De 2.001 a 5.000 hab.	45,4	3,1	35,7	49,0	72,9	97,1	80,0
De 5.001 a 10.000 hab.	45,4	8,9	32,7	44,6	72,8	78,0	70,0
De 10.001 a 25.000 hab.	35,2	5,8	26,5	33,2	54,7	51,4	85,1
De 25.001 a 100.000 hab.	29,5	6,9	20,7	28,3	39,0	44,7	84,1
De 100.001 a 500.000 hab.	24,1	9,4	15,6	23,5	23,8	45,8	83,3
Más de 500.000 hab.	16,7	3,7	15,5	17,4	8,4	33,1	67,0
<b>CENTROS PÚBLICOS</b>							
<b>TOTAL</b>	<b>32,4</b>	<b>2,6</b>	<b>24,0</b>	<b>37,8</b>	<b>49,6</b>	<b>66,7</b>	<b>85,7</b>
Menos de 1.000 hab.	24,2	2,8	17,1	57,1	83,3	100,0	66,7
De 1.001 a 2.000 hab.	39,1	5,8	32,2	47,4	85,9	-	50,0
De 2.001 a 5.000 hab.	45,7	0,6	35,6	50,0	75,1	-	50,0
De 5.001 a 10.000 hab.	47,7	6,9	33,0	53,2	74,8	-	66,7
De 10.001 a 25.000 hab.	37,9	2,9	27,5	39,1	57,7	-	92,9
De 25.001 a 100.000 hab.	30,2	1,3	20,5	30,9	42,1	100,0	87,0
De 100.001 a 500.000 hab.	21,6	1,6	15,6	20,9	29,8	50,0	89,3
Más de 500.000 hab.	14,7	0,8	14,0	20,9	11,0	0,0	80,0
<b>CENTROS PRIVADOS</b>							
<b>TOTAL</b>	<b>26,9</b>	<b>9,0</b>	<b>22,9</b>	<b>24,4</b>	<b>11,1</b>	<b>45,5</b>	<b>74,5</b>
Menos de 1.000 hab.	50,0	0,0	66,7	66,7	33,3	100,0	100,0
De 1.001 a 2.000 hab.	51,3	5,3	40,0	70,0	53,3	86,7	72,7
De 2.001 a 5.000 hab.	42,5	8,8	38,3	42,2	37,9	97,1	83,3
De 5.001 a 10.000 hab.	34,9	11,0	28,3	30,2	44,1	78,0	71,4
De 10.001 a 25.000 hab.	26,7	8,7	10,9	22,1	13,3	51,4	79,5
De 25.001 a 100.000 hab.	27,8	10,4	22,5	23,2	11,6	44,6	81,0
De 100.001 a 500.000 hab.	28,2	14,2	16,5	27,5	4,9	45,7	78,1
Más de 500.000 hab.	18,2	4,5	22,7	14,5	4,3	33,2	62,2

### 18.6. Porcentaje de centros que ofertan servicios complementarios por tamaño de municipio

#### Centros públicos

	% Centros con comedor escolar					% Centros con transporte escolar				
	Menos de 2.000 hab.	De 2.001 a 10.000 hab.	De 10.001 a 25.000 hab.	De 25.001 a 100.000 hab.	Más de 100.000 hab.	Menos de 2.000 hab.	De 2.001 a 10.000 hab.	De 10.001 a 25.000 hab.	De 25.001 a 100.000 hab.	Más de 100.000 hab.
<b>CENTROS DE E. INFANTIL Y E. PRIMARIA (1)</b>										
<b>TOTAL</b>	<b>22,9</b>	<b>33,3</b>	<b>33,1</b>	<b>38,7</b>	<b>53,2</b>	<b>27,8</b>	<b>35,9</b>	<b>29,4</b>	<b>23,3</b>	<b>15,5</b>
Andalucía	19,2	26,1	17,5	15,9	24,2	23,6	33,8	22,3	20,0	13,0
Aragón	21,3	42,0	79,2	85,7	93,9	24,4	28,0	33,3	14,3	12,1
Asturias (Principado de)	81,3	58,3	41,3	38,9	72,5	81,3	68,3	63,8	50,0	27,5
Baleares (Islas)	60,0	53,7	37,7	53,8	48,1	13,3	38,9	41,0	30,8	15,4
Canarias	18,8	30,2	42,4	50,7	51,7	43,8	38,0	46,2	47,1	31,6
Cantabria	46,2	39,7	42,9	50,0	51,9	66,7	47,1	28,6	31,3	11,1
Castilla y León	35,9	60,3	35,1	50,0	56,6	39,7	58,1	45,9	23,3	12,4
Castilla-La Mancha	25,2	33,1	17,3	41,5	55,0	26,9	39,3	9,6	18,7	20,0
Cataluña	4,5	16,9	12,9	16,3	19,0	0,4	1,1	0,5	1,4	0,5
Comunidad Valenciana	11,2	40,1	44,6	48,4	71,4	13,4	34,7	33,3	26,3	23,1
Extremadura	17,3	29,4	25,7	30,0	45,7	23,2	29,4	17,1	8,3	14,3
Galicia	26,7	19,3	26,7	10,8	31,0	40,4	53,9	56,7	36,5	25,9
Madrid (Comunidad de)	32,7	77,6	88,7	86,0	90,5	26,9	46,3	30,2	26,4	15,1
Murcia (Región de )	50,0	31,9	27,3	36,6	44,1	25,0	23,4	23,6	24,4	19,0
Navarra (Comunidad Foral de)	23,9	38,6	100,0	100,0	100,0	29,5	38,6	28,6	25,0	36,8
País Vasco	63,1	83,8	80,9	98,2	96,0	65,5	72,1	70,2	58,9	34,3
Rioja (La)	46,7	50,0	100,0	-	88,9	46,7	37,5	20,0	-	0,0
Ceuta	-	-	-	43,8	-	-	-	-	0,0	-
Melilla	-	-	-	33,3	-	-	-	-	33,3	-

#### CENTROS DE E.S.O Y/O BACHILLERATOS./F.P.

<b>TOTAL</b>	<b>31,9</b>	<b>22,5</b>	<b>16,2</b>	<b>16,1</b>	<b>15,7</b>	<b>85,2</b>	<b>74,9</b>	<b>57,7</b>	<b>42,1</b>	<b>23,4</b>
Andalucía	14,3	10,5	1,2	1,9	6,9	85,7	59,7	54,4	43,8	20,2
Aragón	36,4	6,1	20,0	30,8	12,5	90,9	90,9	73,3	38,5	25,0
Asturias (Principado de)	50,0	33,3	4,8	0,0	3,6	50,0	100,0	90,5	68,4	28,6
Baleares (Islas)	-	0,0	0,0	0,0	0,0	-	90,9	88,9	62,5	26,3
Canarias	0,0	3,8	7,7	10,8	13,8	100,0	84,6	51,3	54,1	30,8
Cantabria	0,0	22,2	0,0	0,0	9,1	100,0	100,0	85,7	33,3	36,4
Castilla y León	33,3	19,1	0,0	12,5	3,4	66,7	89,9	89,5	41,7	41,4
Castilla-La Mancha	10,0	1,4	4,3	5,2	14,3	100,0	77,5	43,5	48,3	35,7
Cataluña	71,4	78,4	54,1	53,6	46,0	71,4	78,4	44,7	36,4	12,1
Comunidad Valenciana	0,0	0,0	0,0	0,0	0,0	77,8	44,4	29,1	21,7	2,7
Extremadura	0,0	1,9	15,4	6,7	8,3	100,0	81,1	69,2	53,3	50,0
Galicia	21,4	14,4	39,1	15,4	8,6	90,5	86,5	87,0	53,8	45,7
Madrid (Comunidad de)	0,0	0,0	0,0	1,6	5,0	100,0	58,8	82,4	27,4	16,8
Murcia (Región de )	-	0,0	6,7	5,0	0,0	-	76,9	66,7	50,0	54,1
Navarra (Comunidad Foral de)	100,0	50,0	0,0	0,0	14,3	100,0	85,0	66,7	100,0	35,7
País Vasco	71,4	91,4	72,5	76,3	76,6	100,0	88,6	67,5	57,9	46,8
Rioja (La)	0,0	14,3	50,0	-	11,1	0,0	71,4	75,0	-	22,2
Ceuta	-	-	-	0,0	-	-	-	-	0,0	-
Melilla	-	-	-	0,0	-	-	-	-	14,3	-

(1) Se consideran los centros de E. Infantil, centros de E. Primaria y los centros de E. Primaria y E.S.O.

### 18.7. Porcentaje de centros que ofertan servicios complementarios por tamaño de municipio

#### Centros privados

	% Centros con comedor escolar					% Centros con transporte escolar				
	Menos de 2.000 hab.	De 2.001 a 10.000 hab.	De 10.001 a 25.000 hab.	De 25.001 a 100.000 hab.	Más de 100.000 hab.	Menos de 2.000 hab.	De 2.001 a 10.000 hab.	De 10.001 a 25.000 hab.	De 25.001 a 100.000 hab.	Más de 100.000 hab.
<b>CENTROS DE E. INFANTIL</b>										
<b>TOTAL</b>	<b>42,9</b>	<b>53,3</b>	<b>60,1</b>	<b>67,3</b>	<b>74,2</b>	<b>3,6</b>	<b>10,0</b>	<b>8,7</b>	<b>10,4</b>	<b>8,6</b>
Andalucía	-	45,5	12,5	40,0	42,2	-	18,2	0,0	20,0	15,7
Aragón	0,0	-	-	100,0	87,5	0,0	-	-	33,3	18,8
Asturias (Principado de)	-	0,0	100,0	100,0	100,0	-	0,0	0,0	100,0	100,0
Baleares (Islas)	100,0	57,1	46,2	-	100,0	0,0	14,3	0,0	-	12,5
Canarias	-	50,0	100,0	66,7	60,0	-	50,0	50,0	0,0	26,7
Cantabria	100,0	0,0	-	100,0	50,0	100,0	0,0	-	0,0	20,0
Castilla y León	-	0,0	100,0	50,0	60,9	-	0,0	100,0	21,4	4,3
Castilla-La Mancha	-	28,6	0,0	61,5	50,0	-	0,0	0,0	7,7	0,0
Cataluña	50,0	69,6	77,8	84,0	90,5	0,0	2,9	4,2	1,6	0,9
Comunidad Valenciana	-	0,0	0,0	0,0	4,3	-	6,7	13,3	12,5	10,9
Extremadura	-	0,0	0,0	33,3	80,0	-	0,0	0,0	16,7	0,0
Galicia	-	50,0	28,6	22,2	53,8	-	33,3	28,6	22,2	23,1
Madrid (Comunidad de)	-	77,8	81,8	91,7	82,7	-	11,1	9,1	12,5	9,4
Murcia (Región de)	0,0	100,0	50,0	60,0	61,1	0,0	0,0	0,0	0,0	44,4
Navarra (Comunidad Foral de)	0,0	25,0	100,0	-	100,0	0,0	50,0	0,0	-	100,0
País Vasco	0,0	100,0	100,0	100,0	76,9	0,0	25,0	50,0	44,4	15,4
Rioja (La)	-	-	-	-	100,0	-	-	-	-	0,0
Ceuta	-	-	-	0,0	-	-	-	-	50,0	-
Melilla	-	-	-	-	-	-	-	-	-	-
<b>CENTROS DE PRIMARIA, E.S.O Y/O BACHILLERATOS./F.P. (1)</b>										
<b>TOTAL</b>	<b>81,1</b>	<b>68,5</b>	<b>55,8</b>	<b>61,9</b>	<b>76,2</b>	<b>71,7</b>	<b>45,0</b>	<b>28,8</b>	<b>31,1</b>	<b>30,2</b>
Andalucía	0,0	22,2	20,0	27,3	43,6	0,0	16,7	6,3	15,3	20,8
Aragón	-	75,0	84,6	100,0	91,0	-	37,5	15,4	37,5	43,3
Asturias (Principado de)	-	83,3	100,0	90,5	96,7	-	66,7	45,5	61,9	80,0
Baleares (Islas)	100,0	58,3	88,5	71,4	97,8	0,0	8,3	23,1	14,3	19,6
Canarias	-	100,0	66,7	65,0	61,0	-	80,0	33,3	60,0	53,7
Cantabria	100,0	72,7	81,8	66,7	93,1	100,0	72,7	45,5	16,7	37,9
Castilla y León	100,0	80,6	70,6	85,4	83,3	33,3	19,4	17,6	22,9	25,5
Castilla-La Mancha	100,0	40,9	18,8	67,2	33,3	0,0	4,5	0,0	10,3	6,7
Cataluña	100,0	96,1	97,4	98,6	94,1	100,0	59,2	31,2	27,2	22,0
Comunidad Valenciana	0,0	5,6	9,3	8,7	40,3	66,7	13,9	25,8	21,4	17,2
Extremadura	0,0	60,0	22,2	71,4	53,8	0,0	13,3	11,1	39,3	15,4
Galicia	93,3	76,3	43,8	64,2	61,4	93,3	69,5	37,5	45,3	61,4
Madrid (Comunidad de)	-	94,1	91,7	91,0	91,5	-	76,5	70,8	74,6	27,2
Murcia (Región de)	-	25,0	17,6	42,1	59,6	-	0,0	5,9	31,6	29,8
Navarra (Comunidad Foral de)	100,0	91,7	100,0	100,0	100,0	100,0	75,0	30,0	0,0	65,0
País Vasco	100,0	97,2	94,6	97,3	97,8	100,0	75,0	62,5	54,1	65,2
Rioja (La)	50,0	60,0	60,0	-	92,3	0,0	20,0	20,0	-	30,8
Ceuta	-	-	-	0,0	-	-	-	-	14,3	-
Melilla	-	-	-	0,0	-	-	-	-	0,0	-
<b>CENTROS DE E.S.O Y/O BACHILLERATOS./F.P.</b>										
<b>TOTAL</b>	<b>77,8</b>	<b>68,3</b>	<b>42,2</b>	<b>33,7</b>	<b>17,0</b>	<b>44,4</b>	<b>41,3</b>	<b>13,3</b>	<b>11,6</b>	<b>4,6</b>
Andalucía	0,0	44,4	60,0	54,5	8,5	0,0	33,3	20,0	36,4	6,8
Aragón	100,0	66,7	75,0	0,0	17,6	50,0	16,7	0,0	0,0	5,9
Asturias (Principado de)	-	100,0	-	0,0	0,0	-	0,0	-	0,0	0,0
Baleares (Islas)	-	-	-	-	25,0	-	-	-	-	0,0
Canarias	-	-	0,0	0,0	8,3	-	-	0,0	0,0	0,0
Cantabria	-	0,0	-	0,0	0,0	-	0,0	-	0,0	0,0
Castilla y León	80,0	81,8	100,0	36,4	32,4	20,0	36,4	0,0	0,0	2,9
Castilla-La Mancha	66,7	25,0	100,0	50,0	66,7	0,0	0,0	0,0	0,0	33,3
Cataluña	-	100,0	28,6	33,3	25,7	-	57,1	28,6	8,3	5,0
Comunidad Valenciana	0,0	0,0	0,0	0,0	0,0	33,3	33,3	25,0	20,0	2,6
Extremadura	-	-	100,0	66,7	50,0	-	-	0,0	0,0	0,0
Galicia	-	71,4	-	25,0	12,5	-	28,6	-	0,0	6,3
Madrid (Comunidad de)	100,0	-	0,0	33,3	10,8	100,0	-	0,0	33,3	1,2
Murcia (Región de)	-	0,0	0,0	0,0	0,0	-	100,0	0,0	0,0	9,1
Navarra (Comunidad Foral de)	-	100,0	100,0	100,0	14,3	-	83,3	50,0	100,0	0,0
País Vasco	100,0	83,3	16,7	33,3	38,7	100,0	66,7	8,3	0,0	6,5
Rioja (La)	100,0	-	-	-	-	100,0	100,0	0,0	-	100,0
Ceuta	-	-	-	-	-	-	-	-	-	-
Melilla	-	-	-	-	-	-	-	-	-	-

(1) Se consideran los Centros de E. Primaria, Centros de E. Primaria y E.S.O., y los Centros de E. Primaria, E.S.O. y Bachilleratos y/o F.P.



## 18.8. Distribución porcentual del alumnado matriculado según tamaño de municipio, por enseñanza

	TOTAL	Menos de 1.000 hab.	De 1.001 a 2.000 hab.	De 2.001 a 5.000 hab.	De 5.001 a 10.000 hab.	De 10.001 a 25.000 hab.	De 25.001 a 100.000 hab.	De 100.001 a 500.000 hab.	Más de 500.000 hab.
<b>TODOS LOS CENTROS</b>									
<b>TOTAL</b>	<b>7.079.000</b>	<b>1,8</b>	<b>2,7</b>	<b>7,0</b>	<b>9,1</b>	<b>15,3</b>	<b>22,8</b>	<b>25,1</b>	<b>16,2</b>
E. Infantil	1.128.861	2,6	3,8	8,3	9,4	15,6	21,9	22,7	15,6
E. Primaria	2.562.785	2,7	3,9	8,4	9,3	15,5	22,1	23,0	15,1
E. Secundaria Obligatoria	1.890.004	1,0	2,1	7,2	10,4	16,6	23,3	24,9	14,4
Bachilleratos	927.942	0,4	0,7	3,7	7,4	13,7	24,4	29,4	20,3
Formación Profesional	541.697	0,4	0,8	2,8	5,7	12,8	22,9	33,0	21,6
Educación Especial	27.711	1,0	2,1	3,2	2,8	10,7	26,1	28,6	25,5
<b>CENTROS PÚBLICOS</b>									
<b>TOTAL</b>	<b>4.866.589</b>	<b>2,4</b>	<b>3,6</b>	<b>9,1</b>	<b>11,2</b>	<b>17,2</b>	<b>23,5</b>	<b>22,1</b>	<b>10,8</b>
E. Infantil	764.079	3,8	5,3	10,9	11,3	16,9	21,7	19,7	10,4
E. Primaria	1.707.507	4,0	5,4	11,4	11,7	17,3	21,9	19,1	9,3
E. Secundaria Obligatoria	1.310.807	1,3	2,7	9,5	13,0	18,7	23,5	21,8	9,5
Bachilleratos	681.968	0,4	0,7	4,2	9,2	16,2	27,0	28,2	14,0
Formación Profesional	388.407	0,3	0,6	3,1	6,5	14,8	27,7	30,6	16,4
Educación Especial	13.821	1,0	1,0	1,7	3,6	11,6	31,4	32,1	17,4
<b>CENTROS PRIVADOS</b>									
<b>TOTAL</b>	<b>2.212.411</b>	<b>0,3</b>	<b>0,8</b>	<b>2,4</b>	<b>4,5</b>	<b>11,2</b>	<b>21,2</b>	<b>31,5</b>	<b>28,1</b>
E. Infantil	364.782	0,2	0,7	2,9	5,6	12,8	22,4	28,9	26,5
E. Primaria	855.278	0,2	0,7	2,4	4,7	11,9	22,6	30,8	26,7
E. Secundaria Obligatoria	579.197	0,3	0,8	2,1	4,7	12,0	22,8	31,9	25,5
Bachilleratos	245.974	0,4	0,7	2,1	2,5	6,7	17,4	32,7	37,5
Formación Profesional	153.290	0,5	1,3	1,9	3,7	7,6	11,0	39,1	34,8
Educación Especial	13.890	1,0	3,2	4,6	2,0	9,7	20,8	25,1	33,6

## 18.9. Distribución porcentual del alumnado matriculado según tamaño de municipio

(Continúa)

	Total	Menos de 2.000 hab.	De 2.001 a 10.000 hab.	De 10.001 a 25.000 hab.	De 25.001 a 100.000 hab.	Más de 100.000 hab.
<b>TODAS LAS ENSEÑANZAS (1)</b>						
<b>TOTAL</b>	<b>7.079.000</b>	<b>4,5</b>	<b>16,1</b>	<b>15,3</b>	<b>22,8</b>	<b>41,3</b>
Andalucía	1.464.028	2,1	17,4	18,9	23,0	38,6
Aragón	181.071	8,3	15,0	11,9	9,2	55,5
Asturias (Principado de)	159.388	0,9	11,2	19,6	23,9	44,5
Baleares (Islas)	140.105	0,9	14,2	28,7	12,5	43,7
Canarias	346.386	0,3	12,9	21,1	22,1	43,6
Cantabria	88.009	6,9	19,1	22,6	13,6	37,8
Castilla y León	398.374	10,6	19,4	8,2	22,4	39,4
Castilla-La Mancha	317.869	10,1	30,6	12,4	36,2	10,7
Cataluña	1.021.575	2,5	13,8	14,2	24,2	45,3
Comunidad Valenciana	694.765	2,9	12,4	24,2	26,8	33,7
Extremadura	206.621	10,6	34,8	12,2	27,6	14,7
Galicia	445.554	19,3	32,8	6,6	21,7	19,6
Madrid (Comunidad de)	902.073	0,9	4,6	5,2	18,9	70,4
Murcia (Región de )	231.417	0,3	7,9	22,6	21,4	47,8
Navarra (Comunidad Foral de)	83.806	8,3	29,7	15,4	7,9	38,7
País Vasco	325.524	4,7	13,8	20,4	20,8	40,3
Rioja (La)	42.876	6,1	24,0	14,5	0,0	55,4
Ceuta	15.393	0,0	0,0	0,0	100,0	0,0
Melilla	14.166	0,0	0,0	0,0	100,0	0,0
<b>E. INFANTIL</b>						
<b>TOTAL</b>	<b>1.128.861</b>	<b>6,4</b>	<b>17,8</b>	<b>15,6</b>	<b>21,9</b>	<b>38,3</b>
Andalucía	209.060	3,4	20,7	20,4	22,1	33,4
Aragón	28.369	13,9	13,6	11,1	9,0	52,4
Asturias (Principado de)	19.821	1,4	11,7	20,6	23,0	43,3
Baleares (Islas)	24.449	1,6	18,3	29,4	11,4	39,2
Canarias	52.022	0,5	16,1	20,7	23,1	39,7
Cantabria	11.564	8,6	22,9	24,9	10,4	33,2
Castilla y León	56.523	17,6	19,4	7,7	20,9	34,5
Castilla-La Mancha	53.687	14,2	32,4	12,5	30,8	10,0
Cataluña	205.991	4,2	15,4	14,3	23,5	42,6
Comunidad Valenciana	106.873	4,4	15,6	24,4	25,8	29,7
Extremadura	32.992	15,8	37,0	10,8	23,0	13,4
Galicia	58.201	27,3	32,0	5,7	18,2	16,8
Madrid (Comunidad de)	148.940	1,3	6,0	5,7	19,9	67,1
Murcia (Región de )	39.261	0,5	9,3	23,0	21,5	45,7
Navarra (Comunidad Foral de)	13.958	13,0	38,3	12,6	5,1	31,0
País Vasco	55.338	5,6	15,3	21,0	20,8	37,3
Rioja (La)	6.617	10,2	23,0	12,0	0,0	54,7
Ceuta	2.743	0,0	0,0	0,0	100,0	0,0
Melilla	2.452	0,0	0,0	0,0	100,0	0,0
<b>E. PRIMARIA</b>						
<b>TOTAL</b>	<b>2.562.785</b>	<b>6,6</b>	<b>17,8</b>	<b>15,5</b>	<b>22,1</b>	<b>38,1</b>
Andalucía	575.426	3,0	19,5	19,6	23,4	34,7
Aragón	64.116	13,4	14,2	11,1	8,2	53,1
Asturias (Principado de)	50.602	1,6	12,3	21,1	23,5	41,4
Baleares (Islas)	55.600	1,3	17,3	27,9	12,4	41,1
Canarias	126.044	0,4	15,0	20,8	23,9	39,9
Cantabria	29.275	9,0	23,1	22,8	11,1	34,0
Castilla y León	135.672	17,8	19,1	7,6	20,5	35,1
Castilla-La Mancha	125.565	14,6	33,0	12,4	30,4	9,7
Cataluña	349.530	4,3	15,1	14,3	23,8	42,5
Comunidad Valenciana	259.370	4,1	14,4	23,5	26,7	31,3
Extremadura	81.317	15,8	36,8	10,6	22,9	13,9
Galicia	149.971	27,6	33,5	5,5	16,8	16,7
Madrid (Comunidad de)	313.452	1,2	6,0	5,5	19,2	68,2
Murcia (Región de )	88.246	0,4	8,2	23,0	21,4	46,9
Navarra (Comunidad Foral de)	29.188	12,8	35,4	13,6	5,5	32,6
País Vasco	102.294	6,3	14,8	19,9	19,9	39,0
Rioja (La)	15.032	10,8	23,0	13,9	0,0	52,4
Ceuta	6.321	0,0	0,0	0,0	100,0	0,0
Melilla	5.764	0,0	0,0	0,0	100,0	0,0

(1) Incluye también el alumnado de Educación Especial específica.

## 18.9. Distribución porcentual del alumnado matriculado según tamaño de municipio

(Conclusión)

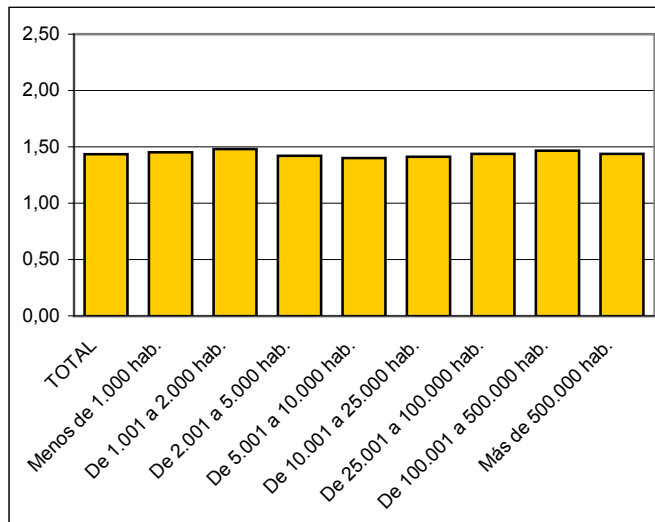
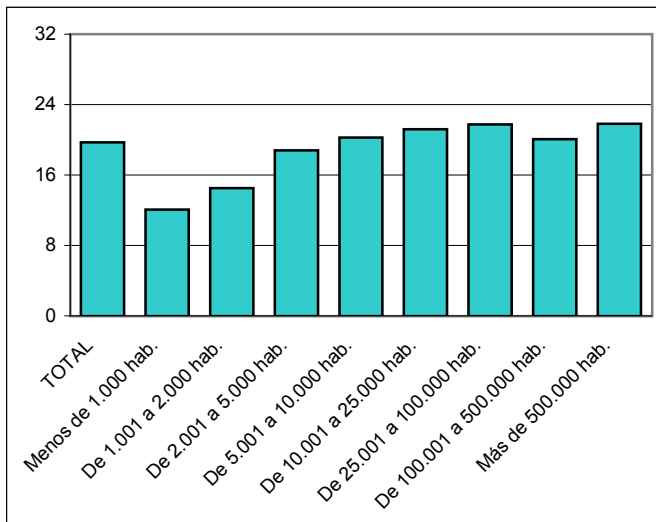
	Total	Menos de 2.000 hab.	De 2.001 a 10.000 hab.	De 10.001 a 25.000 hab.	De 25.001 a 100.000 hab.	Más de 100.000 hab.
<b>E.S.O.</b>						
<b>TOTAL</b>	<b>1.890.004</b>	<b>3,1</b>	<b>17,7</b>	<b>16,6</b>	<b>23,3</b>	<b>39,3</b>
Andalucía	414.903	1,5	18,4	19,1	23,9	37,0
Aragón	49.061	4,5	20,2	12,9	9,2	53,2
Asturias (Principado de)	47.550	0,6	12,5	22,3	22,9	41,6
Baleares (Islas)	39.821	0,2	13,0	30,4	12,9	43,5
Canarias	93.834	0,3	13,0	22,3	22,8	41,6
Cantabria	25.284	6,6	19,4	23,4	15,0	35,7
Castilla y León	116.702	5,7	24,2	10,1	22,9	37,1
Castilla-La Mancha	89.917	6,1	31,9	13,1	38,0	10,8
Cataluña	252.163	0,6	16,1	16,7	25,1	41,5
Comunidad Valenciana	170.524	2,2	13,2	25,9	27,1	31,6
Extremadura	58.140	6,0	38,3	13,8	27,9	14,0
Galicia	106.974	19,5	36,1	7,4	19,1	17,9
Madrid (Comunidad de)	232.241	0,5	4,5	5,6	20,0	69,3
Murcia (Región de )	60.603	0,2	9,1	25,3	20,3	45,0
Navarra (Comunidad Foral de)	22.998	4,9	30,3	18,6	10,8	35,4
País Vasco	89.448	3,9	13,6	21,2	21,1	40,3
Rioja (La)	11.644	2,2	28,5	16,5	0,0	52,8
Ceuta	4.218	0,0	0,0	0,0	100,0	0,0
Melilla	3.979	0,0	0,0	0,0	100,0	0,0
<b>BACHILLERATOS</b>						
<b>TOTAL</b>	<b>927.942</b>	<b>1,1</b>	<b>11,1</b>	<b>13,7</b>	<b>24,4</b>	<b>49,6</b>
Andalucía	166.379	0,0	9,4	17,0	22,7	51,0
Aragón	22.726	0,7	11,9	11,9	13,0	62,6
Asturias (Principado de)	25.319	0,0	8,3	16,8	25,1	49,7
Baleares (Islas)	14.029	0,0	3,7	26,9	13,6	55,8
Canarias	41.444	0,1	8,0	18,5	18,8	54,6
Cantabria	12.264	5,2	12,6	19,5	15,9	46,8
Castilla y León	56.865	2,0	15,7	7,2	24,8	50,4
Castilla-La Mancha	33.195	1,2	22,7	11,4	50,5	14,3
Cataluña	128.161	0,2	9,2	11,8	24,6	54,3
Comunidad Valenciana	94.473	0,4	7,6	23,4	28,0	40,6
Extremadura	24.007	1,0	24,7	14,8	42,1	17,3
Galicia	76.822	6,7	32,0	7,5	30,0	23,7
Madrid (Comunidad de)	142.403	0,3	2,1	5,1	17,9	74,8
Murcia (Región de )	27.716	0,0	4,2	18,3	20,9	56,5
Navarra (Comunidad Foral de)	9.434	2,1	16,7	17,5	12,4	51,4
País Vasco	44.984	2,8	10,6	20,4	24,1	42,2
Rioja (La)	5.042	0,0	21,7	16,4	0,0	61,9
Ceuta	1.264	0,0	0,0	0,0	100,0	0,0
Melilla	1.415	0,0	0,0	0,0	100,0	0,0
<b>FORMACIÓN PROFESIONAL</b>						
<b>TOTAL</b>	<b>541.697</b>	<b>1,2</b>	<b>8,5</b>	<b>12,8</b>	<b>22,9</b>	<b>54,6</b>
Andalucía	93.802	0,1	7,5	14,5	18,9	58,9
Aragón	16.080	1,3	9,8	13,5	8,3	67,0
Asturias (Principado de)	15.477	0,0	7,3	9,6	27,9	55,3
Baleares (Islas)	5.739	0,0	1,5	26,3	13,7	58,5
Canarias	31.864	0,0	5,5	23,3	15,9	55,2
Cantabria	9.319	2,1	10,2	20,8	18,0	49,0
Castilla y León	31.289	1,8	10,1	5,9	26,1	56,1
Castilla-La Mancha	14.514	1,1	14,2	9,1	62,0	13,6
Cataluña	80.013	0,3	4,5	9,3	24,3	61,6
Comunidad Valenciana	60.468	0,8	4,0	23,1	25,8	46,3
Extremadura	9.544	0,5	16,5	14,0	44,4	24,7
Galicia	52.105	5,0	26,7	7,6	32,2	28,5
Madrid (Comunidad de)	60.565	1,1	0,7	1,3	13,6	83,3
Murcia (Región de )	14.877	0,0	4,1	15,9	26,7	53,3
Navarra (Comunidad Foral de)	7.997	0,0	8,4	15,9	7,4	68,3
País Vasco	32.322	2,6	13,0	19,3	18,6	46,5
Rioja (La)	4.417	1,9	19,8	13,3	0,0	65,0
Ceuta	778	0,0	0,0	0,0	100,0	0,0
Melilla	527	0,0	0,0	0,0	100,0	0,0

18.10. Número medio de alumnos y de profesores por unidad/grupo, por tamaño de municipio. Centros públicos

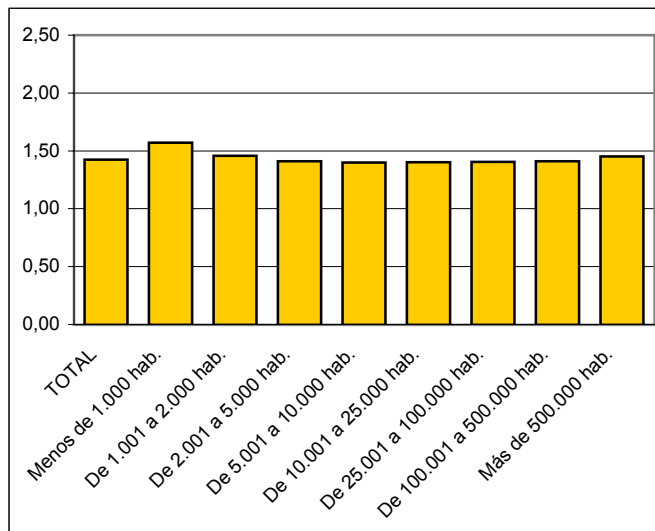
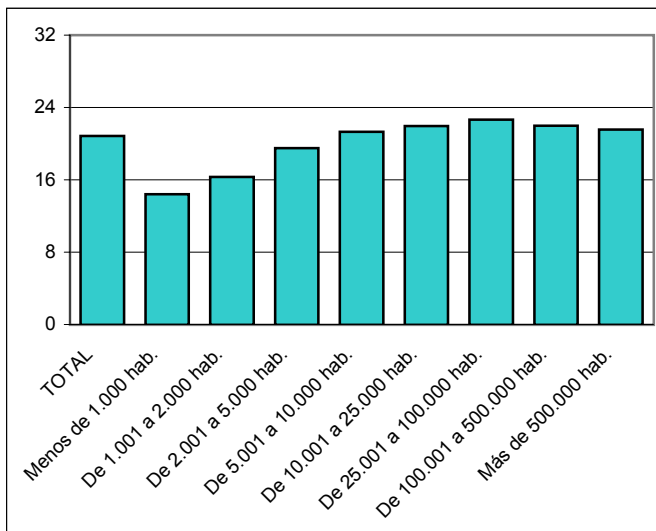
Alumnos / unidad

Profesores / unidad

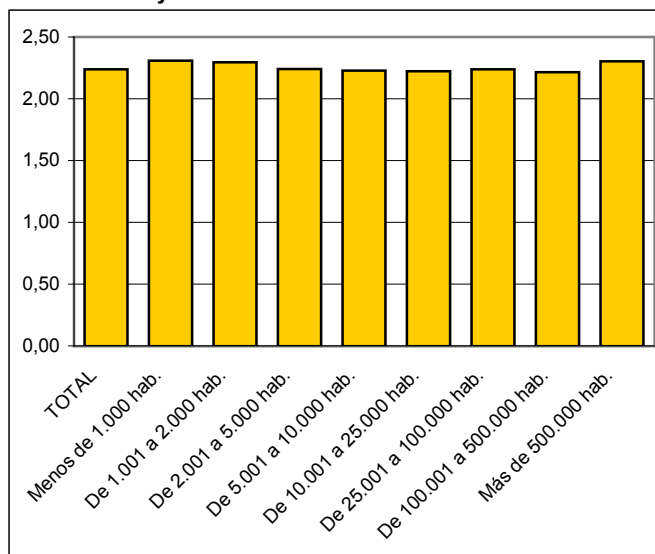
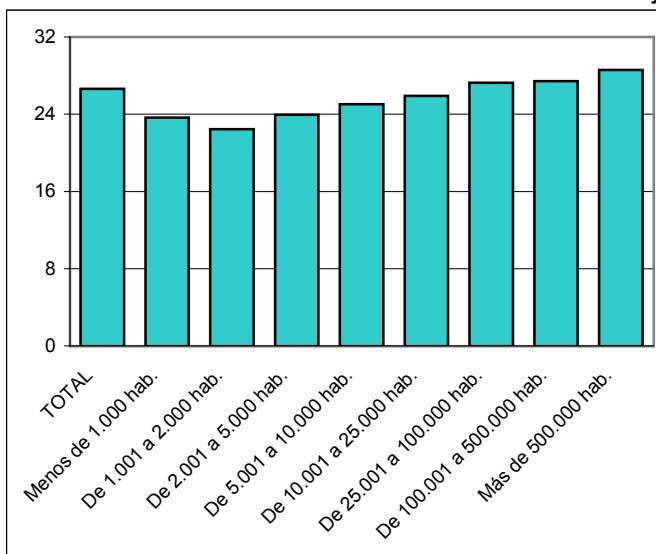
Centros E. Primaria



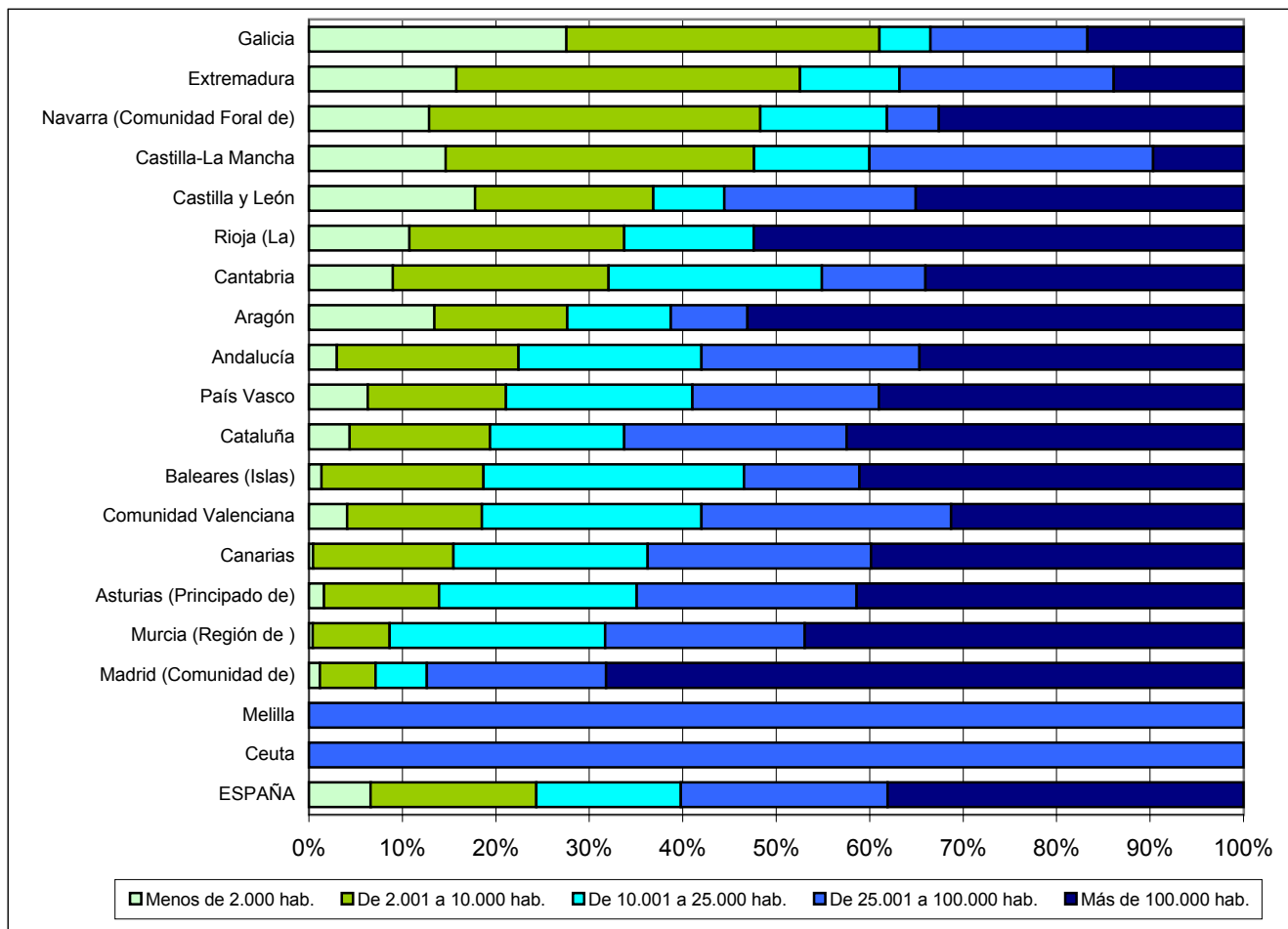
Centros E. Primaria y E.S.O.



Centros E.S.O y/o Bachilleratos y/o F.P.



18.11. Distribución porcentual del alumnado de E. Primaria según tamaño de municipio



18.12. Distribución porcentual del alumnado según titularidad, por tamaño de municipio

