

**TODAS LAS UNIVERSIDADES**

	TOTAL	Sexo		Edad				
		Hombres	Mujeres	Hasta 29 años	De 30 a 39 años	De 40 a 49 años	De 50 a 59 años	60 o más años
<b>Total Personal de Administración y Servicios</b>	<b>55.774</b>	<b>22.945</b>	<b>32.829</b>	<b>3.844</b>	<b>16.191</b>	<b>22.859</b>	<b>10.561</b>	<b>2.319</b>
<i>Públicas e Internacionales Públicas</i>	<i>50.880</i>	<i>21.120</i>	<i>29.760</i>	<i>2.901</i>	<i>14.231</i>	<i>21.648</i>	<i>9.974</i>	<i>2.126</i>
<i>Privadas</i>	<i>4.894</i>	<i>1.825</i>	<i>3.069</i>	<i>943</i>	<i>1.960</i>	<i>1.211</i>	<i>587</i>	<i>193</i>
Públicas e Internacionales Públicas								
Universidades Públicas (1)	50.628	21.023	29.605	2.898	14.183	21.527	9.913	2.107
Universidades Internacionales Públicas	252	97	155	3	48	121	61	19
Universidades Privadas								
Privadas	2.801	968	1.833	584	1.244	672	242	59
Privadas de la Iglesia	2.093	857	1.236	359	716	539	345	134

**Sexo y Edad**

Hombres					Mujeres				
Hasta 29 años	De 30 a 39 años	De 40 a 49 años	De 50 a 59 años	60 o más años	Hasta 29 años	De 30 a 39 años	De 40 a 49 años	De 50 a 59 años	60 o más años

<b>Total Personal de Administración y Servicios</b>	<b>1.689</b>	<b>6.833</b>	<b>9.319</b>	<b>4.084</b>	<b>1.020</b>	<b>2.155</b>	<b>9.358</b>	<b>13.540</b>	<b>6.477</b>	<b>1.299</b>
<i>Públicas e Internacionales Públicas</i>	<i>1.342</i>	<i>6.140</i>	<i>8.855</i>	<i>3.858</i>	<i>925</i>	<i>1.559</i>	<i>8.091</i>	<i>12.793</i>	<i>6.116</i>	<i>1.201</i>
<i>Privadas</i>	<i>347</i>	<i>693</i>	<i>464</i>	<i>226</i>	<i>95</i>	<i>596</i>	<i>1.267</i>	<i>747</i>	<i>361</i>	<i>98</i>
Públicas e Internacionales Públicas										
Universidades Públicas (1)	1.339	6.121	8.811	3.836	916	1.559	8.062	12.716	6.077	1.191
Universidades Internacionales Públicas	3	19	44	22	9	0	29	77	39	10
Universidades Privadas										
Privadas	207	382	239	105	35	377	862	433	137	24
Privadas de la Iglesia	140	311	225	121	60	219	405	314	224	74

**Estimación de la media de edad**

Total	Hombres	Mujeres
-------	---------	---------

**Distribución por sexo**

%	
Hombres	Mujeres

**Distribución por categoría**

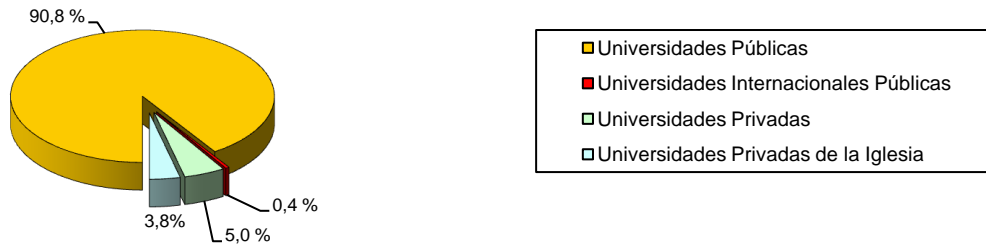
<b>Total Personal de Administración y Servicios</b>	<b>43,5</b>	<b>43,3</b>	<b>43,7</b>	<b>41,1</b>	<b>58,9</b>	
<i>Públicas e Internacionales Públicas</i>	<i>43,9</i>	<i>43,6</i>	<i>44,1</i>	<i>41,5</i>	<i>58,5</i>	<i>91,2</i>
<i>Privadas</i>	<i>39,4</i>	<i>40,0</i>	<i>39,1</i>	<i>37,3</i>	<i>62,7</i>	<i>8,8</i>
Públicas e Internacionales Públicas						<i>100,0</i>
Universidades Públicas (1)	43,9	43,6	44,1	41,5	58,5	99,5
Universidades Internacionales Públicas	46,7	46,4	46,8	38,5	61,5	0,5
Universidades Privadas						<i>100,0</i>
Privadas	38,0	38,9	37,6	34,6	65,4	57,2
Privadas de la Iglesia	41,3	41,1	41,4	40,9	59,1	42,8
						<i>100,0</i>

(1) El significado detallado de las categorías en las tablas se especifica en el Anexo 1, Notas Metodológicas, apartado 3.2 (b, c), y 4. Datos correspondientes únicamente a los Centros Propios de las Universidades Públicas

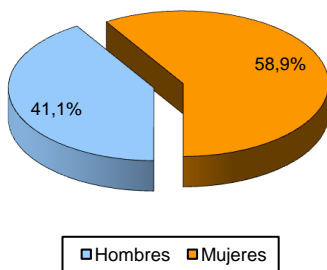
(2) Para el cálculo de los totales de las tablas ha sido necesario realizar alguna estimación de la distribución del Profesorado en las categoría de la tabla, tal como se detalla en Anexo 1, apartado 3.3 (c).

TODAS LAS UNIVERSIDADES

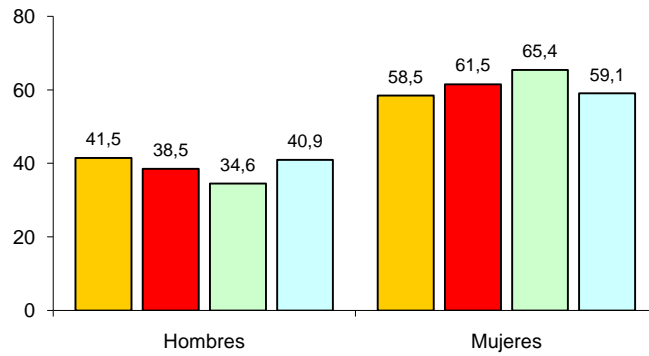
Distribución del Personal de Administración y Servicios por tipo de Universidad



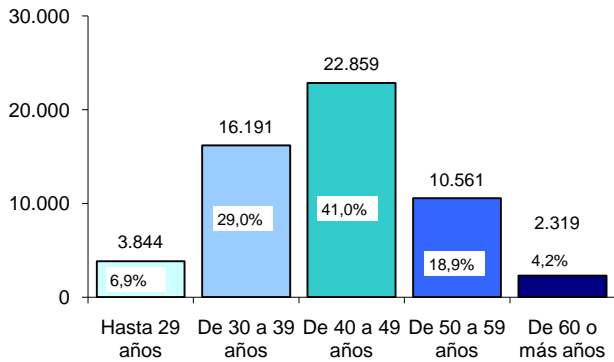
Distribución del Personal de Administración y Servicios por sexo



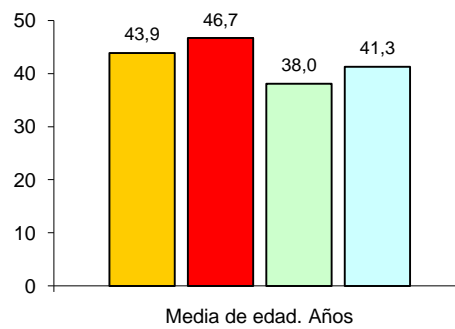
Distribución del Personal de Administración y Servicios por tipo de Universidad y sexo. En %



Distribución del Personal de Administración y Servicios por edad



Estimación de la media de edad del Personal de Administración y Servicios por tipo de Universidad



Distribución del Personal de Administración y Servicios por sexo y edad

