

TOTALES GENERALES

TODAS LAS UNIVERSIDADES

TOTAL PROFESORADO UNIVERSITARIO

ESTADÍSTICA BÁSICA DE PERSONAL AL SERVICIO DE LAS UNIVERSIDADES: PROFESORADO. Curso 2005-06 (1)
TODAS LAS UNIVERSIDADES

	TOTAL (2)	Sexo		Edad				
		Hombres	Mujeres	Menos de 30 años	De 30 a 40 años	De 40 a 50 años	De 50 a 60 años	60 o más años
Total Profesorado Universitario	101.660	65.639	36.021	4.203	28.516	34.549	24.720	9.672
<i>Universidades Públicas (3)</i>	93.033	60.399	32.634	3.564	25.276	31.880	23.277	9.036
<i>Universidades Privadas</i>	8.627	5.240	3.387	639	3.240	2.669	1.443	636
Universidades Privadas								
Privadas	5.537	3.255	2.282	435	2.155	1.784	873	290
Privadas de la Iglesia	3.090	1.985	1.105	204	1.085	885	570	346
Tipo de contrato								
<i>Contrato tiempo indefinido</i>	60.925	39.760	21.165	461	12.684	22.736	17.864	7.180
<i>Contrato duración determinada</i>	40.735	25.879	14.856	3.742	15.832	11.813	6.856	2.492
Universidades Públicas (3)								
Tiempo indefinido	55.460	36.515	18.945	251	10.725	20.846	16.836	6.802
Cuerpos Docentes Universitarios	52.441	34.852	17.589	126	9.045	19.950	16.591	6.729
Profesorado contratado	3.019	1.663	1.356	125	1.680	896	245	73
Duración determinada	37.573	23.884	13.689	3.313	14.551	11.034	6.441	2.234
Universidades Privadas y de la Iglesia								
Tiempo indefinido	5.465	3.245	2.220	210	1.959	1.890	1.028	378
Duración determinada	3.162	1.995	1.167	429	1.281	779	415	258
Universidades Privadas								
Tiempo indefinido	3.412	1.983	1.429	144	1.289	1.224	595	160
Duración determinada	2.125	1.272	853	291	866	560	278	130
Universidades Privadas de la Iglesia								
Tiempo indefinido	2.053	1.262	791	66	670	666	433	218
Duración determinada	1.037	723	314	138	415	219	137	128
Jornada laboral								
<i>Tiempo completo y dedicación exclusiva</i>	70.134	44.518	25.616	2.189	18.533	24.058	17.966	7.388
<i>Tiempo parcial y dedicaciones plena y parcial</i>	31.526	21.121	10.405	2.014	9.983	10.491	6.754	2.284
Universidades Públicas (3)								
Tiempo completo	66.553	42.458	24.095	2.010	17.127	22.871	17.413	7.132
Cuerpos Docentes Universitarios	52.441	34.852	17.589	126	9.045	19.950	16.591	6.729
Profesorado contratado	14.112	7.606	6.506	1.884	8.082	2.921	822	403
Tiempo parcial	26.480	17.941	8.539	1.554	8.149	9.009	5.864	1.904
Universidades Privadas y de la Iglesia								
Tiempo completo y dedicación exclusiva	3.581	2.060	1.521	179	1.406	1.187	553	256
Tiempo parcial y dedicación plena y parcial	5.046	3.180	1.866	460	1.834	1.482	890	380
Universidades Privadas								
Tiempo completo	2.445	1.392	1.053	131	1.006	833	367	108
Tiempo parcial	3.092	1.863	1.229	304	1.149	951	506	182
Universidades Privadas de la Iglesia								
Dedicación exclusiva	1.136	668	468	48	400	354	186	148
Dedicación plena	525	323	202	25	175	173	93	59
Dedicación parcial	1.429	994	435	131	510	358	291	139

(1) El significado detallado de las categorías en las tablas se especifica en el Anexo 1, Notas Metodológicas, apartado 3.2 (b, c), y 4.

(2) Para el cálculo de los totales de las tablas ha sido necesario realizar estimaciones de la distribución del Profesorado en alguna de las categorías de la tabla, tal como se detalla en Anexo 1, apartado 3.3 (c).

(3) Datos correspondientes únicamente a los Centros Propios de las Universidades Públicas.

TODAS LAS UNIVERSIDADES

	Sexo y Edad									
	Hombres					Mujeres				
	Menos de 30 años	De 30 a 40 años	De 40 a 50 años	De 50 a 60 años	60 o más años	Menos de 30 años	De 30 a 40 años	De 40 a 50 años	De 50 a 60 años	60 o más años
Total Profesorado Universitario	2.232	16.436	21.843	17.389	7.739	1.971	12.080	12.706	7.331	1.933
<i>Universidades Públicas (3)</i>	1.929	14.692	20.230	16.350	7.198	1.635	10.584	11.650	6.927	1.838
<i>Universidades Privadas</i>	303	1.744	1.613	1.039	541	336	1.496	1.056	404	95
Universidades Privadas										
Privadas	206	1.082	1.072	641	254	229	1.073	712	232	36
Privadas de la Iglesia	97	662	541	398	287	107	423	344	172	59
Tipo de contrato										
<i>Contrato tiempo indefinido</i>	256	7.453	14.191	12.270	5.590	205	5.231	8.545	5.594	1.590
<i>Contrato duración determinada</i>	1.976	8.983	7.652	5.119	2.149	1.766	6.849	4.161	1.737	343
Universidades Públicas (3)										
Tiempo indefinido	162	6.448	13.072	11.547	5.286	89	4.277	7.774	5.289	1.516
Cuerpos Docentes Universitarios	77	5.530	12.599	11.410	5.236	49	3.515	7.351	5.181	1.493
Profesorado contratado	85	918	473	137	50	40	762	423	108	23
Duración determinada	1.767	8.244	7.158	4.803	1.912	1.546	6.307	3.876	1.638	322
Universidades Privadas y de la Iglesia										
Tiempo indefinido	94	1.005	1.119	723	304	116	954	771	305	74
Duración determinada	209	739	494	316	237	220	542	285	99	21
Universidades Privadas										
Tiempo indefinido	60	626	732	435	130	84	663	492	160	30
Duración determinada	146	456	340	206	124	145	410	220	72	6
Universidades Privadas de la Iglesia										
Tiempo indefinido	34	379	387	288	174	32	291	279	145	44
Duración determinada	63	283	154	110	113	75	132	65	27	15
Jornada laboral										
<i>Tiempo completo y dedicación exclusiva</i>	1.222	10.493	14.804	12.261	5.738	967	8.040	9.254	5.705	1.650
<i>Tiempo parcial y dedicaciones plena y parcial</i>	1.010	5.943	7.039	5.128	2.001	1.004	4.040	3.452	1.626	283
Universidades Públicas (3)										
Tiempo completo	1.136	9.775	14.118	11.900	5.529	874	7.352	8.753	5.513	1.603
Cuerpos Docentes Universitarios	77	5.530	12.599	11.410	5.236	49	3.515	7.351	5.181	1.493
Profesorado contratado	1.059	4.245	1.519	490	293	825	3.837	1.402	332	110
Tiempo parcial	793	4.917	6.112	4.450	1.669	761	3.232	2.897	1.414	235
Universidades Privadas y de la Iglesia										
Tiempo completo y dedicación exclusiva	86	718	686	361	209	93	688	501	192	47
Tiempo parcial y dedicación plena y parcial	217	1.026	927	678	332	243	808	555	212	48
Universidades Privadas										
Tiempo completo	62	496	489	255	90	69	510	344	112	18
Tiempo parcial	144	586	583	386	164	160	563	368	120	18
Universidades Privadas de la Iglesia										
Dedicación exclusiva	24	222	197	106	119	24	178	157	80	29
Dedicación plena	11	97	105	63	47	14	78	68	30	12
Dedicación parcial	62	343	239	229	121	69	167	119	62	18

(1) El significado detallado de las categorías en las tablas se especifica en el Anexo 1, Notas Metodológicas, apartado 3.2 (b, c), y 4

(2) Para el cálculo de los totales de las tablas ha sido necesario realizar estimaciones de la distribución del Profesorado en alguna de las categorías de la tabla, tal como se detalla en Anexo 1, apartado 3.3 (c).

(3) Datos correspondientes únicamente a los Centros Propios de las Universidades Públicas.

TODAS LAS UNIVERSIDADES

	Estimación de la media de edad			Distribución por sexo		Distribución por categoría
	Total	Hombres	Mujeres	% Hombres	% Mujeres	
Total Profesorado Universitario	45,6	46,7	43,7	64,6	35,4	
<i>Universidades Públicas (1)</i>	45,8	46,8	44,0	64,9	35,1	91,5
<i>Universidades Privadas</i>	42,9	44,5	40,5	60,7	39,3	8,5
Universidades Privadas						
Privadas	42,2	43,9	39,8	58,8	41,2	64,2
Privadas de la Iglesia	44,2	45,4	41,9	64,2	35,8	35,8
Tipo de contrato						
<i>Contrato tiempo indefinido</i>	47,8	48,6	46,3	65,3	34,7	59,9
<i>Contrato duración determinada</i>	42,2	43,6	39,8	63,5	36,5	40,1
Universidades Públicas (1)						
Tiempo indefinido	48,2	48,9	46,9	65,8	34,2	59,6
Cuerpos Docentes Universitarios	48,7	49,4	47,4	66,5	33,5	56,4
Profesorado contratado	39,9	39,9	40,0	55,1	44,9	3,2
Duración determinada	42,3	43,7	40,0	63,6	36,4	40,4
Universidades Privadas y de la Iglesia						
Tiempo indefinido	43,8	45,3	41,7	59,4	40,6	63,3
Duración determinada	41,3	43,1	38,1	63,1	36,9	36,7
Universidades Privadas						
Tiempo indefinido	43,1	44,7	40,8	58,1	41,9	61,6
Duración determinada	40,9	42,7	38,1	59,9	40,1	38,4
Universidades Privadas de la Iglesia						
Tiempo indefinido	45,2	46,3	43,4	61,5	38,5	66,4
Duración determinada	42,1	43,9	38,2	69,7	30,3	33,6
Jornada laboral						
<i>Tiempo completo y dedicación exclusiva</i>	46,3	47,2	44,6	63,5	36,5	69,0
<i>Tiempo parcial y dedicaciones plena y parcial</i>	44,1	45,5	41,4	67,0	33,0	31,0
Universidades Públicas (1)						
Tiempo completo	46,4	47,4	44,8	63,8	36,2	71,5
Cuerpos Docentes Universitarios	48,7	49,4	47,4	66,5	33,5	56,4
Profesorado contratado	38,0	38,3	37,6	53,9	46,1	15,2
Tiempo parcial	44,4	45,6	41,8	67,8	32,2	28,5
Universidades Privadas y de la Iglesia						
Tiempo completo y dedicación exclusiva	43,0	44,3	41,2	57,5	42,5	41,5
Tiempo parcial y dedicación plena y parcial	42,8	44,6	39,9	63,0	37,0	58,5
Universidades Privadas						
Tiempo completo	42,2	43,6	40,3	56,9	43,1	44,2
Tiempo parcial	42,2	44,1	39,3	60,3	39,7	55,8
Universidades Privadas de la Iglesia						
Dedicación exclusiva	44,7	45,8	43,1	58,8	41,2	36,8
Dedicación plena	44,6	46,0	42,4	61,5	38,5	17,0
Dedicación parcial	43,6	44,9	40,5	69,6	30,4	46,2

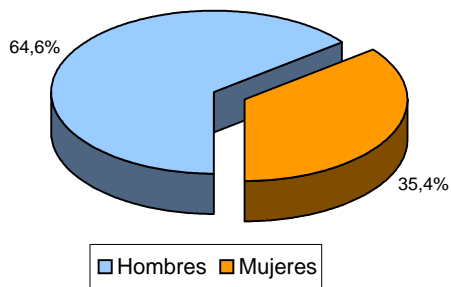
(1) Datos correspondientes únicamente a los Centros Propios de las Universidades Públicas

TODAS LAS UNIVERSIDADES

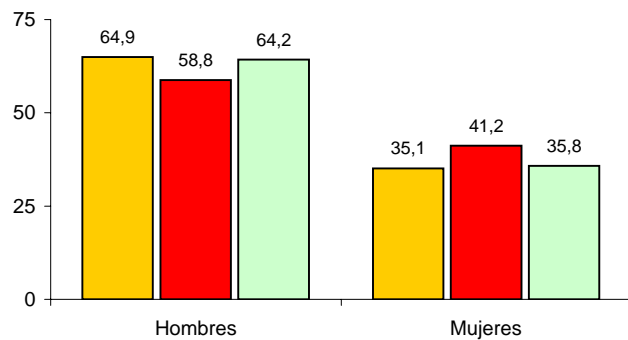
Distribución del Profesorado Universitario por tipo de Universidad



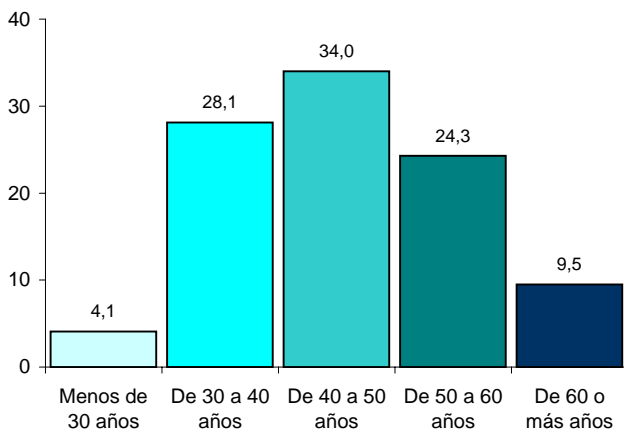
Distribución del Profesorado Universitario por sexo



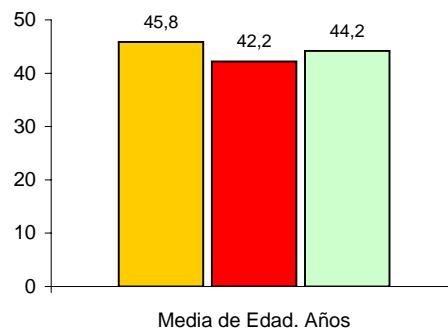
Distribución del Profesorado Universitario por tipo de Universidad y sexo. En %



Distribución del Profesorado Universitario por edad



Estimación de la media de edad del Profesorado Universitario por tipo de Universidad

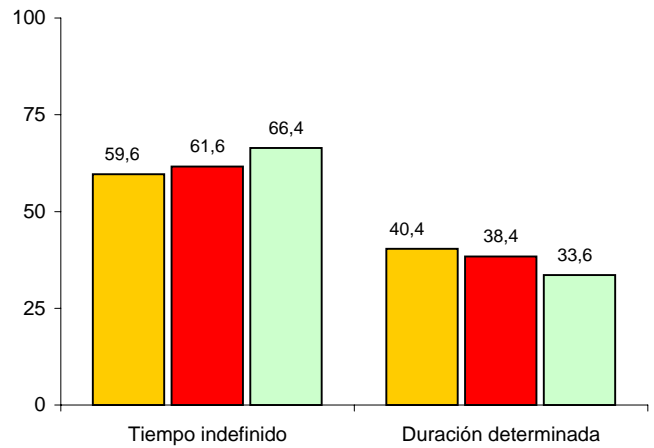


TODAS LAS UNIVERSIDADES

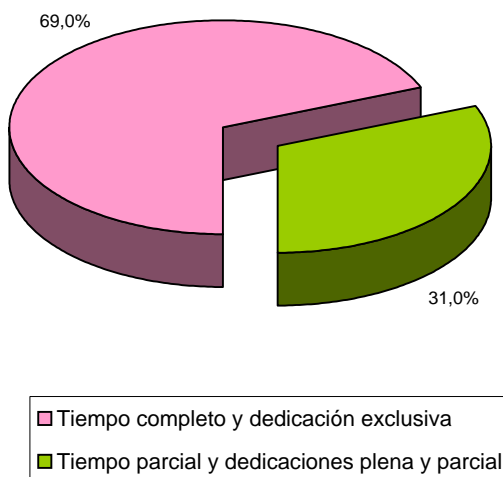
Distribución del Profesorado Universitario por tipo de contrato



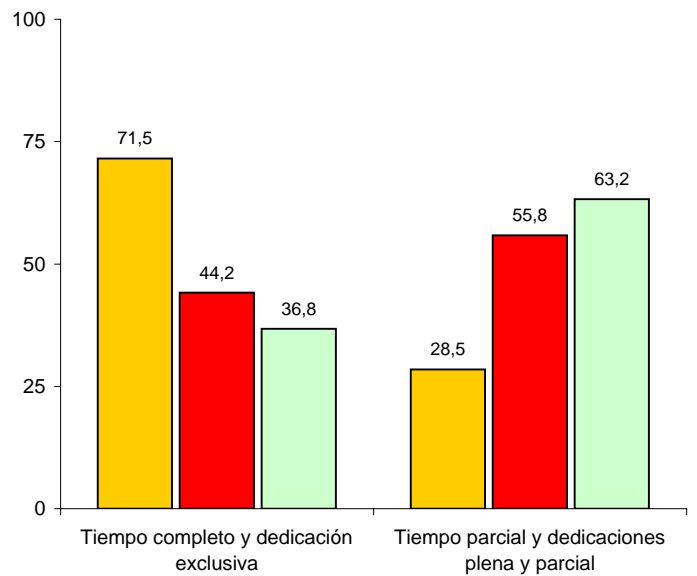
Distribución del Profesorado Universitario por tipo de Universidad y tipo de contrato. En %



Distribución del Profesorado Universitario por jornada laboral

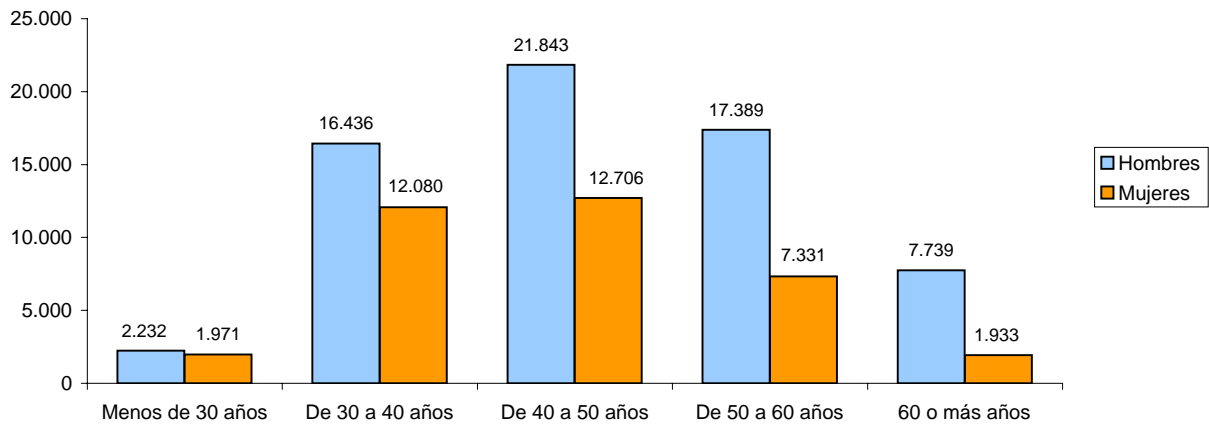


Distribución del Profesorado Universitario por tipo de Universidad y jornada laboral. En %

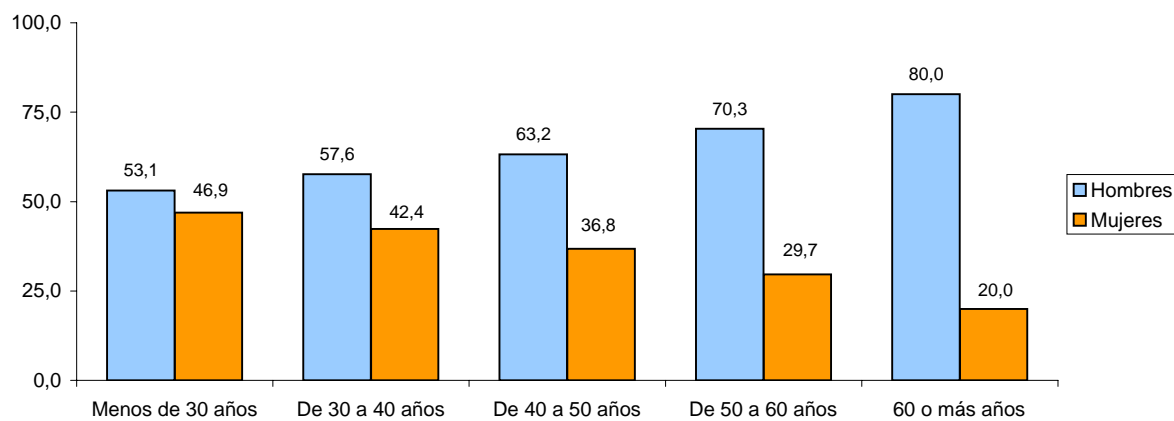


TODAS LAS UNIVERSIDADES

Distribución del Profesorado Universitario por sexo y edad



Distribución del Profesorado Universitario por sexo y edad (Porcentajes por sexo en cada tramo de edad)



TOTAL PROFESORADO UNIVERSIDADES PÚBLICAS

ESTADÍSTICA BÁSICA DE PERSONAL AL SERVICIO DE LAS UNIVERSIDADES: PROFESORADO. Curso 2005-06 (1)
TOTAL UNIVERSIDADES PÚBLICAS

	TOTAL	Sexo		Edad					Situación administrativa	
		Hombres	Mujeres	Menos de 30 años	De 30 a 40 años	De 40 a 50 años	De 50 a 60 años	60 o más años	Activo en la Universidad	Otras situaciones
Total Profesorado	93.033	60.399	32.634	3.564	25.276	31.880	23.277	9.036	91.634	1.399
Cuerpos Docentes Universitarios	52.441	34.852	17.589	126	9.045	19.950	16.591	6.729	51.393	1.048
Catedráticos de Universidad	8.786	7.551	1.235		68	1.864	4.350	2.504	8.510	276
Titulares de Universidad	28.202	17.947	10.255	27	5.603	12.550	7.560	2.462	27.643	559
Catedráticos de Escuela Universitaria	2.471	1.656	815	3	181	803	1.001	483	2.440	31
Titulares de Escuela Universitaria	12.108	7.103	5.005	78	2.930	4.418	3.472	1.210	11.953	155
Otros (anteriores a la LOU)	265	208	57	1	31	90	98	45	249	16
Otros	609	387	222	17	232	225	110	25	598	11
Profesores Contratados	40.592	25.547	15.045	3.438	16.231	11.930	6.686	2.307	40.241	351
Tipo de contrato										
Contrato tiempo indefinido	3.019	1.663	1.356	125	1.680	896	245	73	2.999	20
Contrato duración determinada	37.573	23.884	13.689	3.313	14.551	11.034	6.441	2.234	37.242	331
Jornada laboral										
Tiempo completo	14.112	7.606	6.506	1.884	8.082	2.921	822	403	13.898	214
Tiempo parcial	26.480	17.941	8.539	1.554	8.149	9.009	5.864	1.904	26.343	137
Categoría laboral										
LOU										
Ayudante	2.690	1.442	1.248	1.141	1.385	140	19	5	2.678	12
Ayudante Doctor	1.155	575	580	78	861	182	31	3	1.143	12
Colaborador	2.038	1.220	818	229	1.235	439	113	22	2.030	8
Contratado Doctor	2.418	1.222	1.196	76	1.412	759	136	35	2.397	21
Asociado	12.340	8.049	4.291	1.361	5.418	3.775	1.542	244	12.303	37
Asociado Ciencias de la Salud	4.627	2.976	1.651	23	531	1.937	1.643	493	4.608	19
Emérito	344	303	41					344	344	0
Visitante	274	181	93	48	162	38	16	10	274	0
Otros	904	486	418	171	492	156	39	46	841	63
<i>Total (LOU)</i>	26.790	16.454	10.336	3.127	11.496	7.426	3.539	1.202	26.618	172
Pre-LOU										
Ayudante de Facultad	340	164	176	29	283	27	1		331	9
Ayudante de E. Universitaria	195	97	98	58	122	13	2		193	2
Asociado	11.655	7.825	3.830	207	4.103	3.962	2.524	859	11.501	154
Asociado Ciencias de la Salud	1.275	824	451	3	70	434	574	194	1.266	9
Otros Asociados	21	10	11		4	9	3	5	20	1
Otros	316	173	143	14	153	59	43	47	312	4
<i>Total (Pre-LOU)</i>	13.802	9.093	4.709	311	4.735	4.504	3.147	1.105	13.623	179

ESTADÍSTICA BÁSICA DE PERSONAL AL SERVICIO DE LAS UNIVERSIDADES: PROFESORADO. Curso 2005-06 (1)
TOTAL UNIVERSIDADES PÚBLICAS

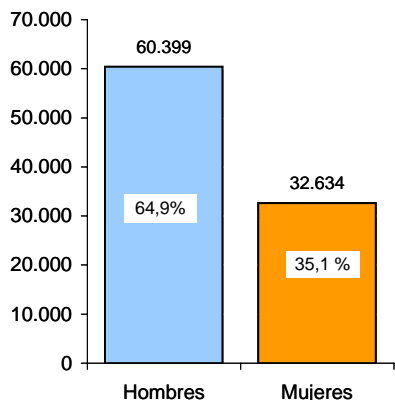
	Sexo y Edad									
	Hombres					Mujeres				
	Menos de 30 años	De 30 a 40 años	De 40 a 50 años	De 50 a 60 años	60 o más años	Menos de 30 años	De 30 a 40 años	De 40 a 50 años	De 50 a 60 años	60 o más años
Total Profesorado	1.929	14.692	20.230	16.350	7.198	1.635	10.584	11.650	6.927	1.838
Cuerpos Docentes Universitarios	77	5.530	12.599	11.410	5.236	49	3.515	7.351	5.181	1.493
Catedráticos de Universidad		61	1.581	3.687	2.222		7	283	663	282
Titulares de Universidad	21	3.501	7.763	4.872	1.790	6	2.102	4.787	2.688	672
Catedráticos de Escuela Universitaria	3	122	488	675	368		59	315	326	115
Titulares de Escuela Universitaria	41	1.701	2.559	2.007	795	37	1.229	1.859	1.465	415
Otros (<i>anteriores a la LOU</i>)	1	19	66	82	40		12	24	16	5
Otros	11	126	142	87	21	6	106	83	23	4
Profesores Contratados	1.852	9.162	7.631	4.940	1.962	1.586	7.069	4.299	1.746	345
Tipo de contrato										
Contrato tiempo indefinido	85	918	473	137	50	40	762	423	108	23
Contrato duración determinada	1.767	8.244	7.158	4.803	1.912	1.546	6.307	3.876	1.638	322
Jornada laboral										
Tiempo completo	1.059	4.245	1.519	490	293	825	3.837	1.402	332	110
Tiempo parcial	793	4.917	6.112	4.450	1.669	761	3.232	2.897	1.414	235
Categoría laboral										
LOU										
Ayudante	636	729	64	11	2	505	656	76	8	3
Ayudante Doctor	50	430	78	16	1	28	431	104	15	2
Colaborador	151	702	278	72	17	78	533	161	41	5
Contratado Doctor	39	744	366	57	16	37	668	393	79	19
Asociado	698	3.319	2.609	1.213	210	663	2.099	1.166	329	34
Asociado Ciencias de la Salud	6	275	1.150	1.128	417	17	256	787	515	76
Emérito					303					41
Visitante	27	100	33	12	9	21	62	5	4	1
Otros	82	259	92	25	28	89	233	64	14	18
Total (LOU)	1.689	6.558	4.670	2.534	1.003	1.438	4.938	2.756	1.005	199
Pre-LOU										
Ayudante de Facultad	14	134	15	1		15	149	12		
Ayudante de E. Universitaria	37	52	7	1		21	70	6	1	
Asociado	106	2.321	2.642	1.999	757	101	1.782	1.320	525	102
Asociado Ciencias de la Salud		27	260	376	161	3	43	174	198	33
Otros Asociados		1	3	2	4		3	6	1	1
Otros	6	69	34	27	37	8	84	25	16	10
Total (Pre-LOU)	163	2.604	2.961	2.406	959	148	2.131	1.543	741	146

TOTAL UNIVERSIDADES PÚBLICAS

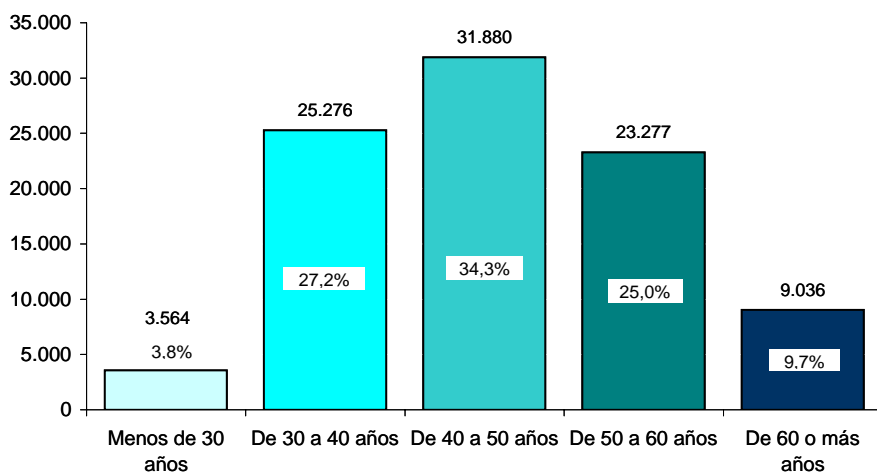
	Estimación de la media de edad			Distribución por sexo		Distribución por categoría
	Total	Hombres	Mujeres	% Hombres	% Mujeres	
Total Profesorado	45,8	46,8	44,0	64,9	35,1	
Profesorado de Cuerpos Docentes Universitarios	48,7	49,4	47,4	66,5	33,5	56,4
Profesorado Contratado	42,1	43,4	40,0	62,9	37,1	43,6
						100,0
Profesorado de Cuerpos Docentes Universitarios	48,7	49,4	47,4	66,5	33,5	
Catedráticos de Universidad	55,0	55,1	54,4	85,9	14,1	16,8
Titulares de Universidad	47,2	47,5	46,7	63,6	36,4	53,8
Catedráticos de Escuela Universitaria	51,8	52,3	50,8	67,0	33,0	4,7
Titulares de Escuela Universitaria	47,1	47,3	46,8	58,7	41,3	23,1
Otros (anteriores a la LOU)	50,5	51,4	47,3	78,5	21,5	0,5
Otros	43,2	44,5	41,1	63,5	36,5	1,2
						100,0
Catedráticos de Universidad y Titulares de Universidad	49,1	49,8	47,6	68,9	31,1	70,5
Catedráticos de Escuela Universitaria y Titulares de Escuela Universitaria	47,9	48,3	47,4	60,1	39,9	27,8
Otros	45,4	46,9	42,4	68,1	31,9	1,7
						100,0
Catedráticos de Universidad y Catedráticos de Escuela Universitaria	54,3	54,6	53,0	81,8	18,2	21,5
Titulares de Universidad y Titulares de Escuela Universitaria	47,2	47,5	46,8	62,1	37,9	76,9
	45,4	46,9	42,4	68,1	31,9	1,7
						100,0
Profesorado Contratado	42,1	43,4	40,0	62,9	37,1	
Por tipo de contrato						
Tiempo indefinido	39,9	39,9	40,0	55,1	44,9	7,4
Duración determinada	42,3	43,7	40,0	63,6	36,4	92,6
						100,0
Por jornada laboral						
Tiempo completo	38,0	38,3	37,6	53,9	46,1	34,8
Tiempo parcial	44,4	45,6	41,8	67,8	32,2	65,2
						100,0

UNIVERSIDADES PÚBLICAS (Centros propios)

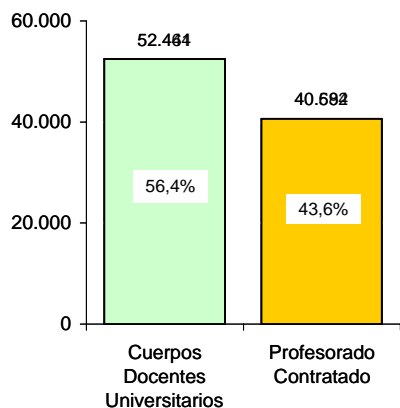
Profesorado de las Universidades Públicas por sexo



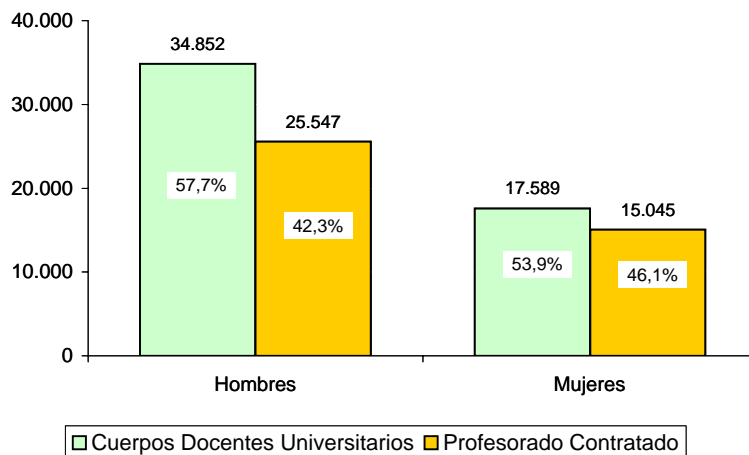
Profesorado de las Universidades Públicas por edad



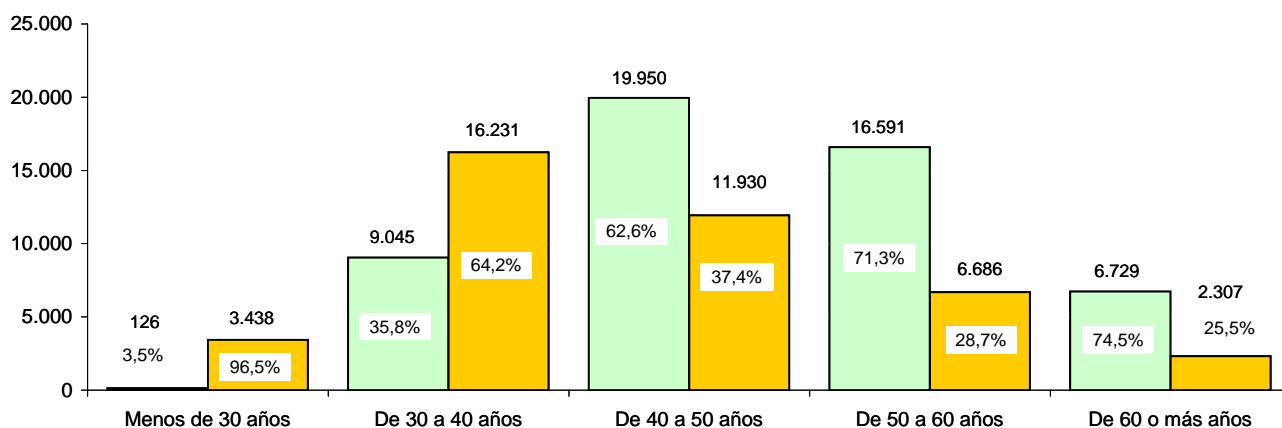
Profesorado de las Universidades Públicas por categoría general



Profesorado de las Universidades Públicas por sexo y categoría general

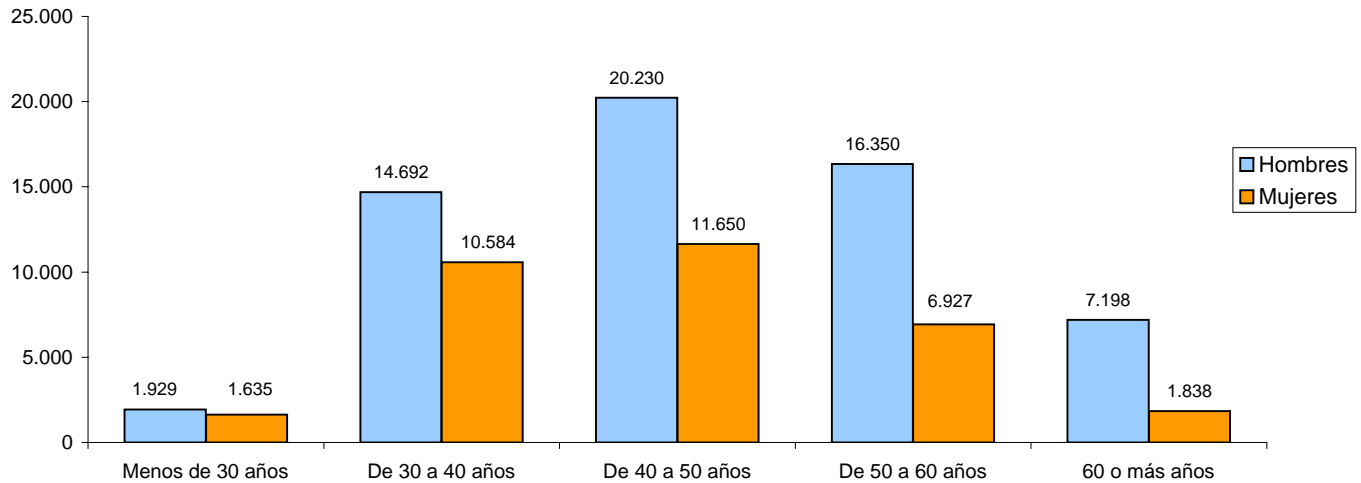


Profesorado de las Universidades Públicas por edad y categoría general

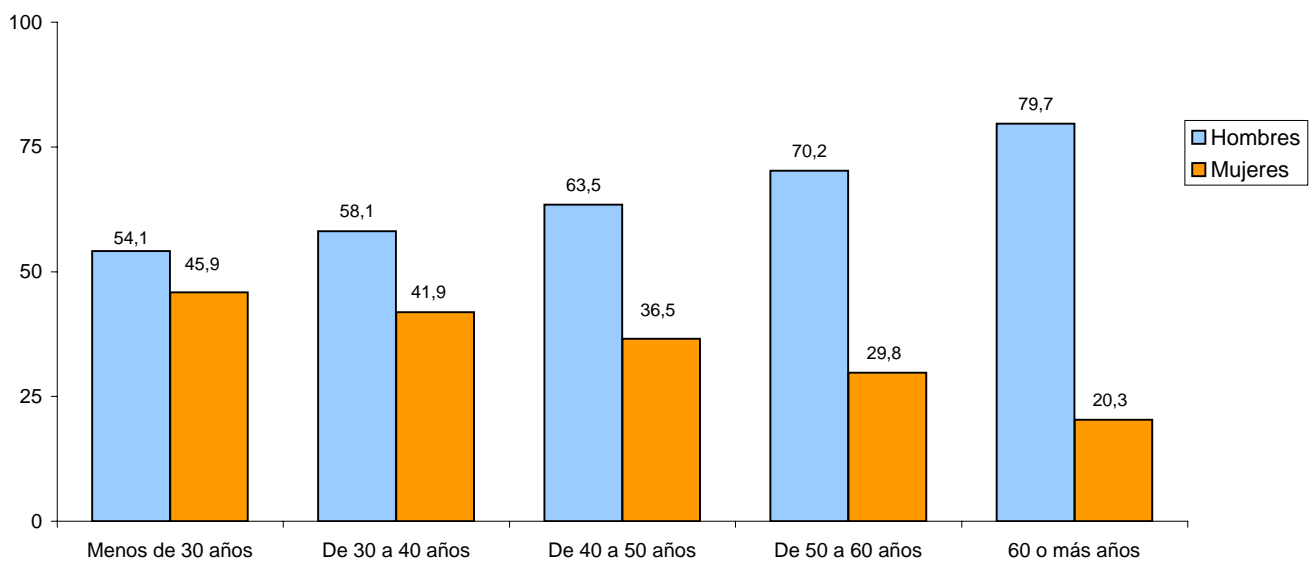


UNIVERSIDADES PÚBLICAS (Centros propios)

Distribución del Profesorado de las Universidades Públicas por sexo y edad

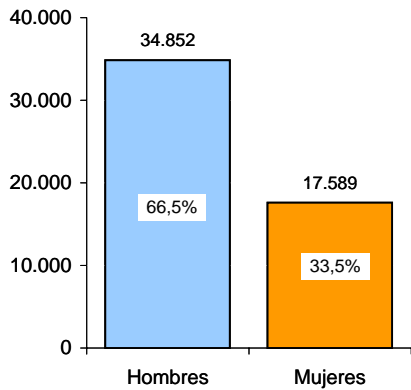


Distribución del Profesorado de las Universidades Públicas por sexo y edad (Porcentajes por sexo en cada tramo de edad)

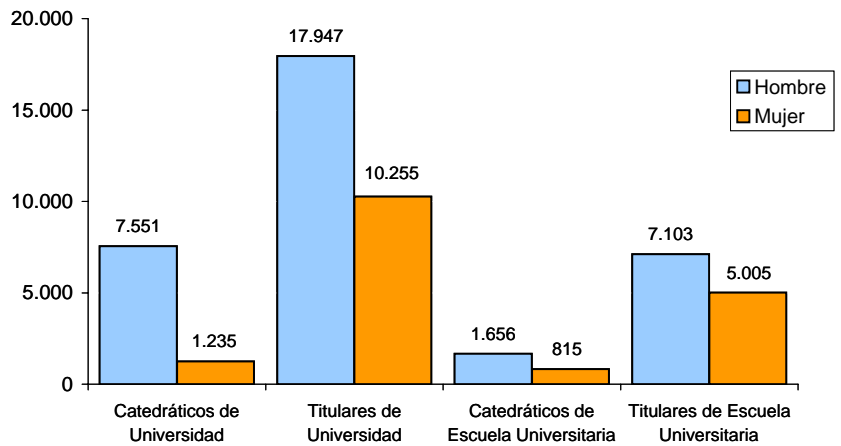


UNIVERSIDADES PÚBLICAS (Centros propios)

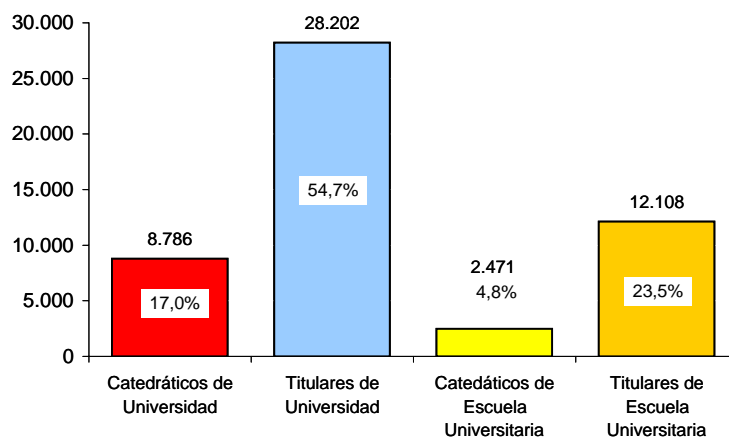
Profesorado de los Cuerpos Docentes Universitarios por sexo



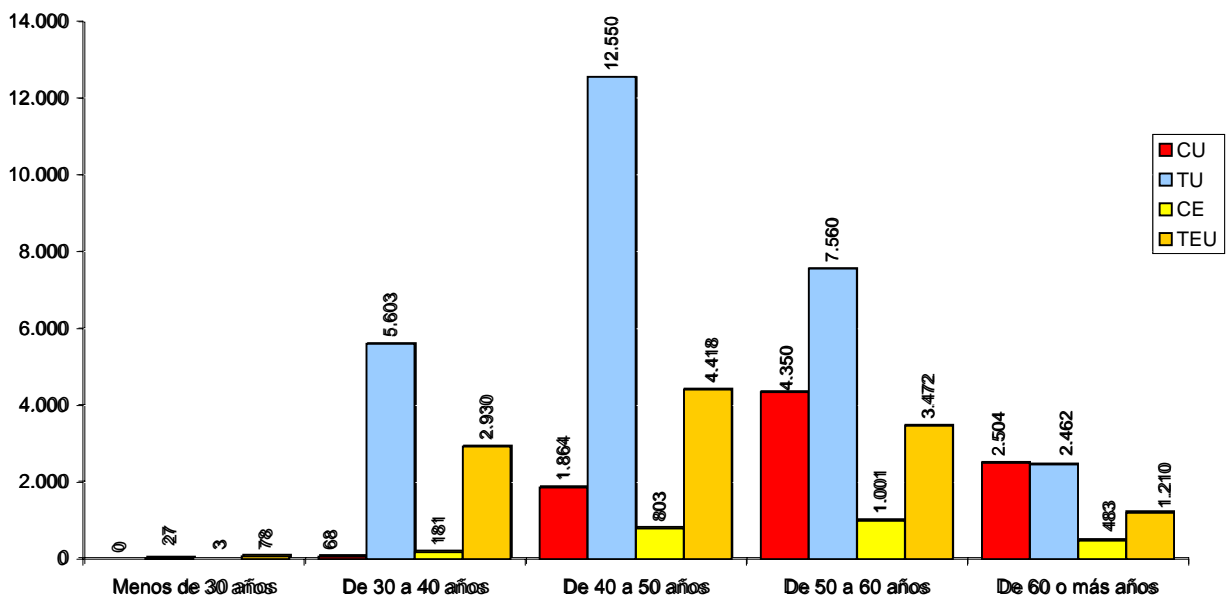
Profesorado de los Cuerpos Docentes Universitarios por sexo y categoría



Profesorado de los Cuerpos Docentes Universitarios por categoría

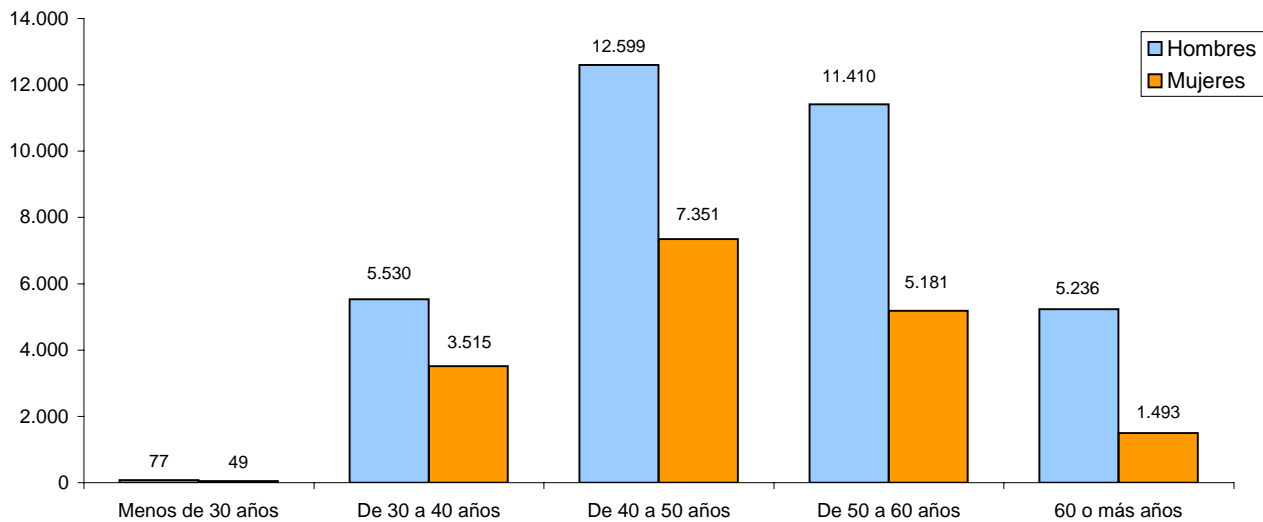


Profesorado de los Cuerpos Docentes Universitarios por edad y categoría

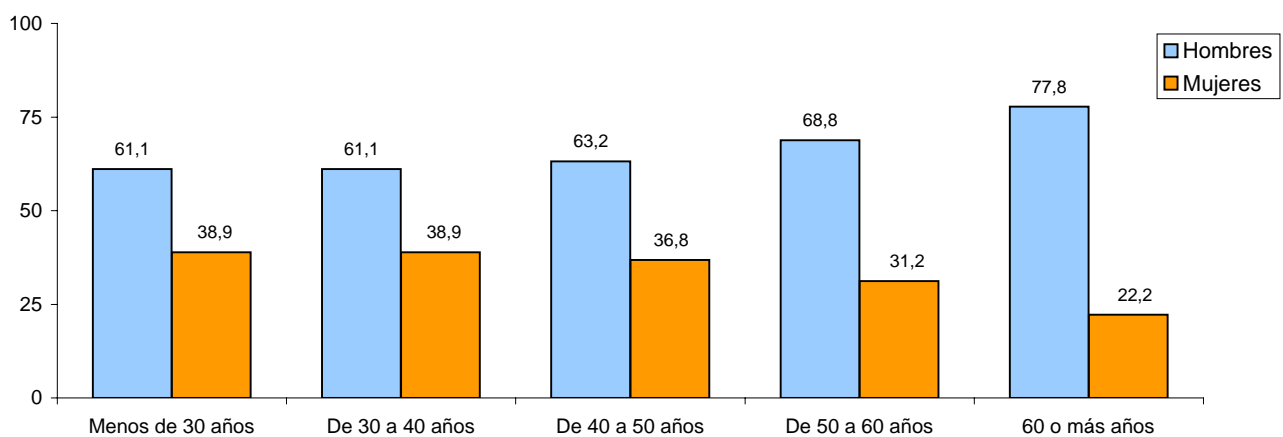


UNIVERSIDADES PÚBLICAS (Centros propios)

Distribución del Profesorado de los Cuerpos Docentes Universitarios de las Universidades Públicas por sexo y edad

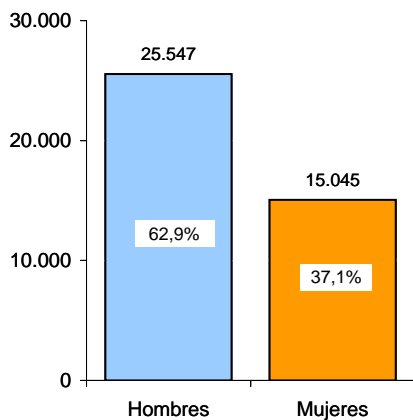


Distribución del Profesorado de los Cuerpos Docentes Universitarios de las Universidades Públicas por sexo y edad (Porcentajes por sexo en cada tramo de edad)

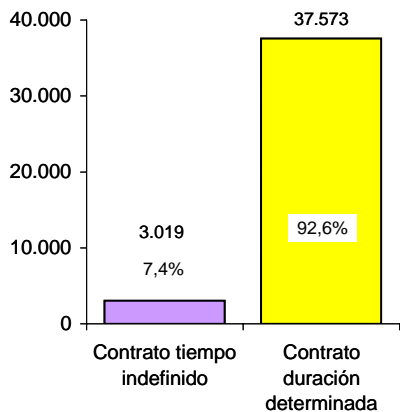


UNIVERSIDADES PÚBLICAS (Centros propios)

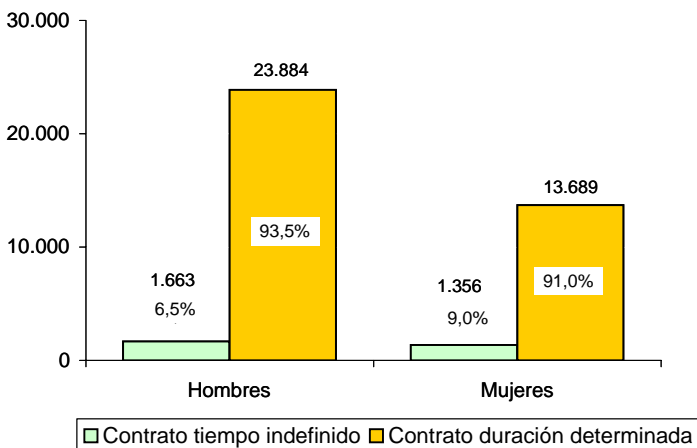
Profesorado Contratado de las Universidades Públicas por sexo



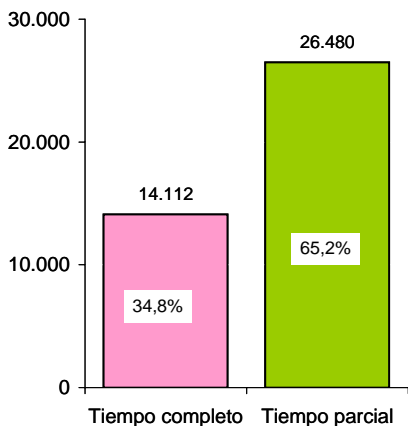
Profesorado Contratado de las Universidades Públicas por tipo de contrato



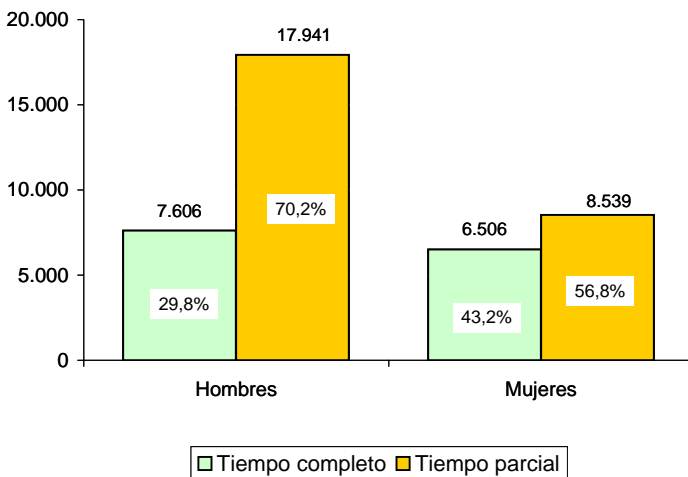
Profesorado Contratado de las Universidades Públicas por sexo y tipo de contrato



Profesorado Contratado de las Universidades Públicas por jornada laboral

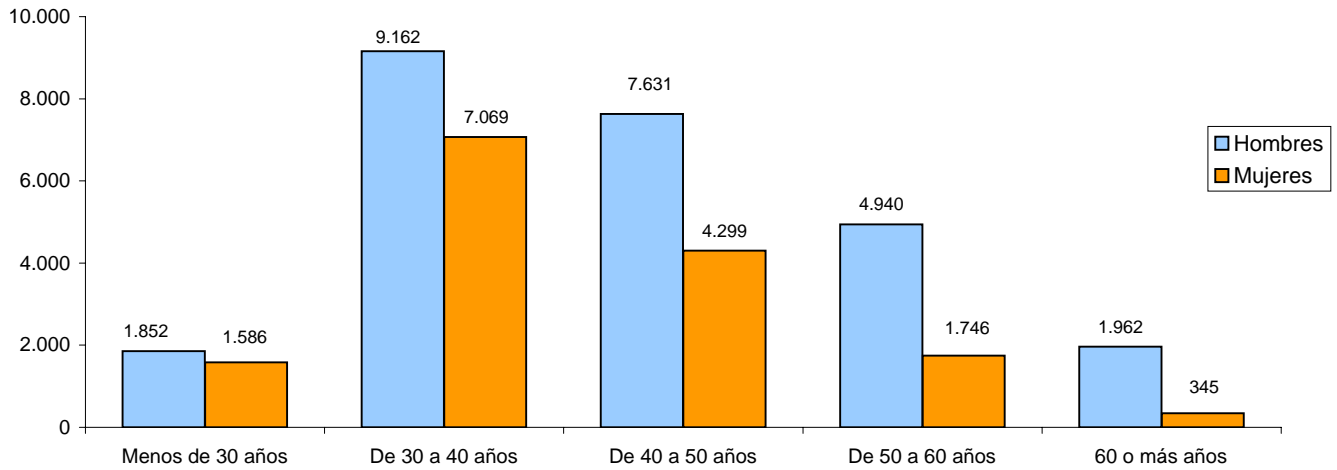


Profesorado Contratado de las Universidades Públicas por sexo y jornada laboral

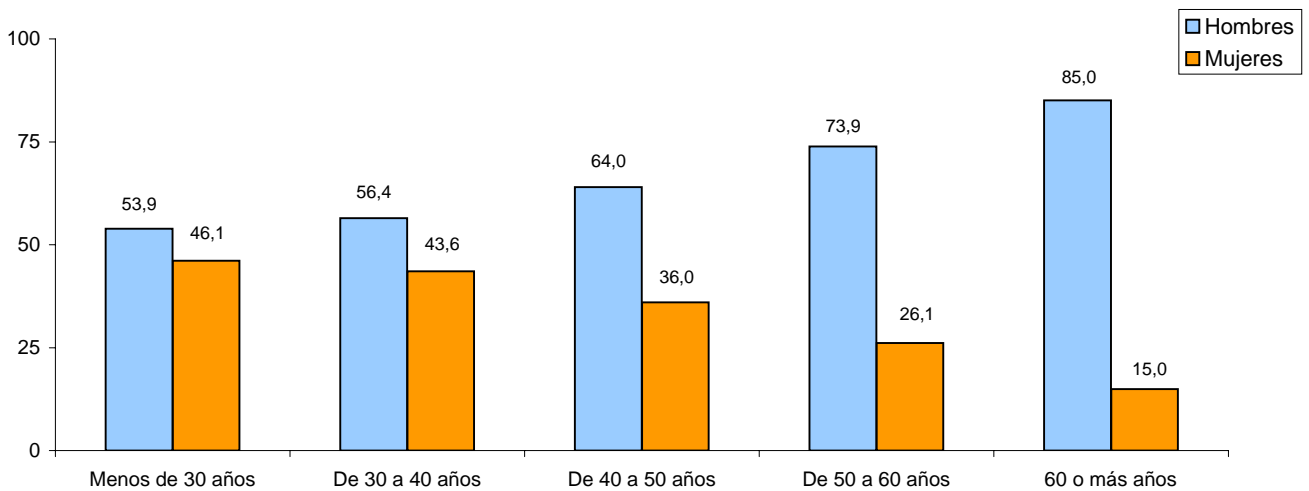


UNIVERSIDADES PÚBLICAS (Centros propios)

Distribución del Profesorado Contratado de las Universidades Públicas por sexo y edad



Distribución del Profesorado Contratado de las Universidades Públicas por sexo y edad (Porcentajes por sexo en cada tramo de edad)



UNIVERSIDADES PRIVADAS

TOTAL PROFESORADO UNIVERSIDADES PRIVADAS

TOTAL PROFESORADO UNIVERSIDADES PRIVADAS

	TOTAL	Sexo		Edad				
		Hombres	Mujeres	Menos de 30 años	De 30 a 40 años	De 40 a 50 años	De 50 a 60 años	60 o más años
Total Profesorado	5.537	3.255	2.282	435	2.155	1.784	873	290
<i>Tipo de contrato</i>								
Contrato tiempo indefinido	3.412	1.983	1.429	144	1.289	1.224	595	160
Contrato duración determinada	2.125	1.272	853	291	866	560	278	130
<i>Jornada laboral</i>								
Tiempo completo	2.445	1.392	1.053	131	1.006	833	367	108
Tiempo parcial	3.092	1.863	1.229	304	1.149	951	506	182
<i>Categoría laboral</i>								
Facultades o Escuelas Técnicas Superiores								
Director	161	116	45	2	25	51	46	37
Agregado	247	155	92	2	62	121	45	17
Adjunto	1.122	600	522	2	403	421	223	73
Asociado	1.726	1.021	705	169	626	517	322	92
Ayudante	422	225	197	69	175	139	32	7
Colaborador	977	545	432	79	444	331	103	20
Otros	632	438	194	103	300	131	63	35
<i>Total Facultades y ETS</i>	5.287	3.100	2.187	426	2.035	1.711	834	281
Escuelas Universitarias o Centros de Postgrado								
Agregado	45	25	20		10	23	9	3
Adjunto	48	24	24		30	13	4	1
Auxiliar	6	4	2	2	4			
Otros	151	102	49	7	76	37	26	5
<i>Total E.U. o Centros Postgrado</i>	250	155	95	9	120	73	39	9

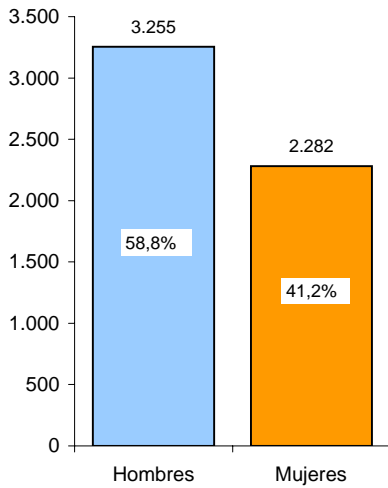
TOTAL PROFESORADO UNIVERSIDADES PRIVADAS

	Sexo y Edad									
	Hombres					Mujeres				
	Menos de 30 años	De 30 a 40 años	De 40 a 50 años	De 50 a 60 años	60 o más años	Menos de 30 años	De 30 a 40 años	De 40 a 50 años	De 50 a 60 años	60 o más años
Total Profesorado	206	1.082	1.072	641	254	229	1.073	712	232	36
Tipo de contrato										
Contrato tiempo indefinido	60	626	732	435	130	84	663	492	160	30
Contrato duración determinada	146	456	340	206	124	145	410	220	72	6
Jornada laboral										
Tiempo completo	62	496	489	255	90	69	510	344	112	18
Tiempo parcial	144	586	583	386	164	160	563	368	120	18
Categoría laboral										
Facultades o Escuelas Técnicas Superiores										
Director		13	36	32	35	2	12	15	14	2
Agregado		32	69	39	15	2	30	52	6	2
Adjunto	2	159	221	159	59		244	200	64	14
Asociado	76	330	298	232	85	93	296	219	90	7
Ayudante	27	94	84	17	3	42	81	55	15	4
Colaborador	34	202	212	80	17	45	242	119	23	3
Otros	62	188	103	53	32	41	112	28	10	3
Total Facultades y ETS	201	1.018	1.023	612	246	225	1.017	688	222	35
Escuelas Universitarias o Centros de Postgrado										
Agregado		4	14	4	3		6	9	5	
Adjunto		10	10	3	1		20	3	1	
Auxiliar	1	3				1	1			
Otros	4	47	25	22	4	3	29	12	4	1
Total E.U. o Centros Postgrado	5	64	49	29	8	4	56	24	10	1

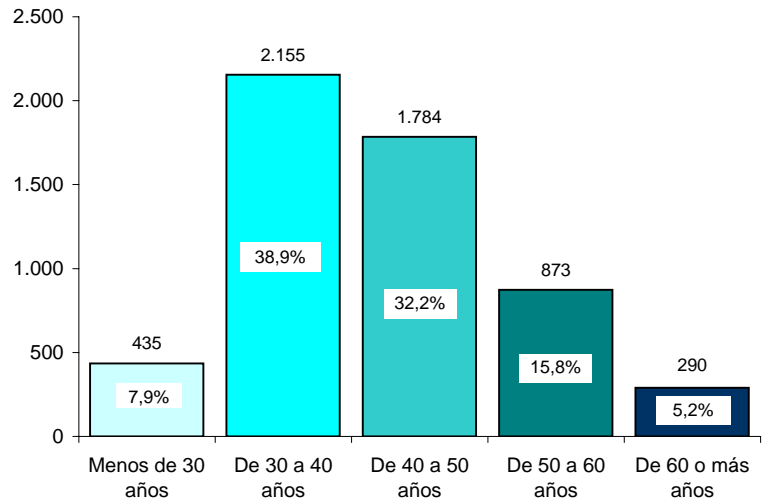
	Estimación de la media de edad			Distribución por sexo		Distribución por categoría
	Total	Hombres	Mujeres	% Hombres	% Mujeres	
Total Profesorado	42,2	43,9	39,8	58,8	41,2	
Grupo profesional o Categoría Laboral						
Facultades o Escuelas Técnicas Superiores	42,2	44,0	39,8	58,6	41,4	95,5
Escuelas Universitarias o Centros de Postgraduados	41,8	43,1	39,6	62,0	38,0	4,5
						100,0
Tipo de contrato						
Contrato tiempo indefinido	43,1	44,7	40,8	58,1	41,9	61,6
Contrato duración determinada	40,9	42,7	38,1	59,9	40,1	38,4
						100,0
Jornada laboral						
Tiempo completo	42,2	43,6	40,3	56,9	43,1	44,2
Tiempo parcial	42,2	44,1	39,3	60,3	39,7	55,8
						100,0

UNIVERSIDADES PRIVADAS

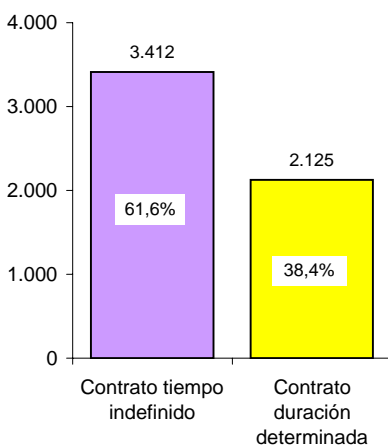
Profesorado de las Universidades Privadas por sexo



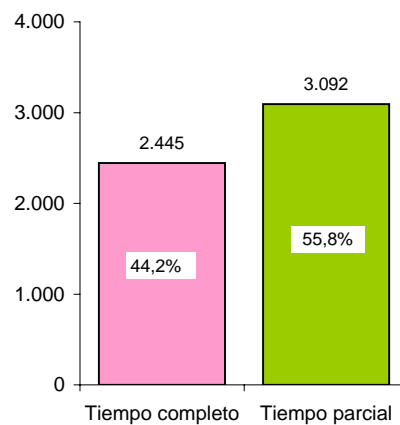
Profesorado de las Universidades Privadas por edad



Profesorado de las Universidades Privadas por tipo de contrato

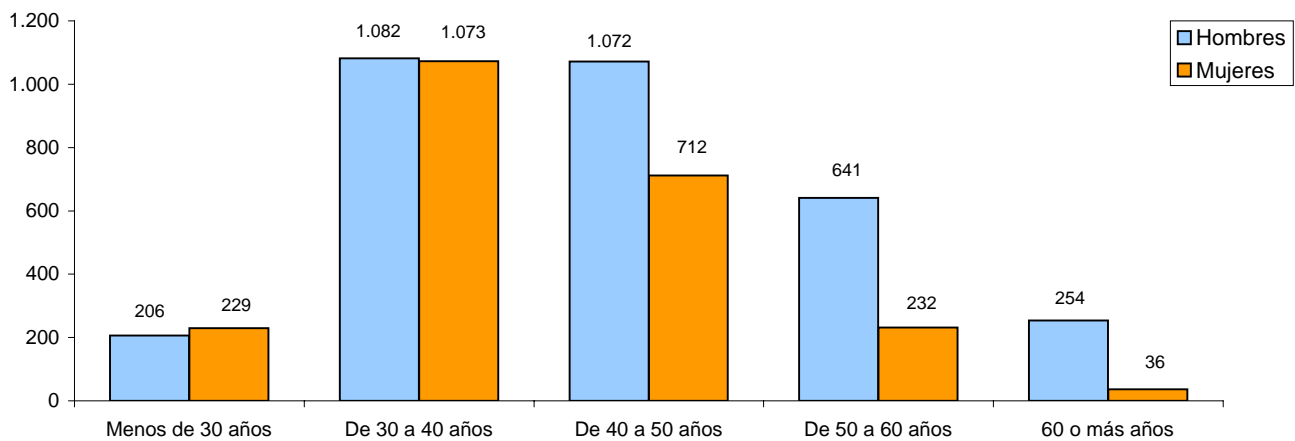


Profesorado de las Universidades Privadas por jornada laboral

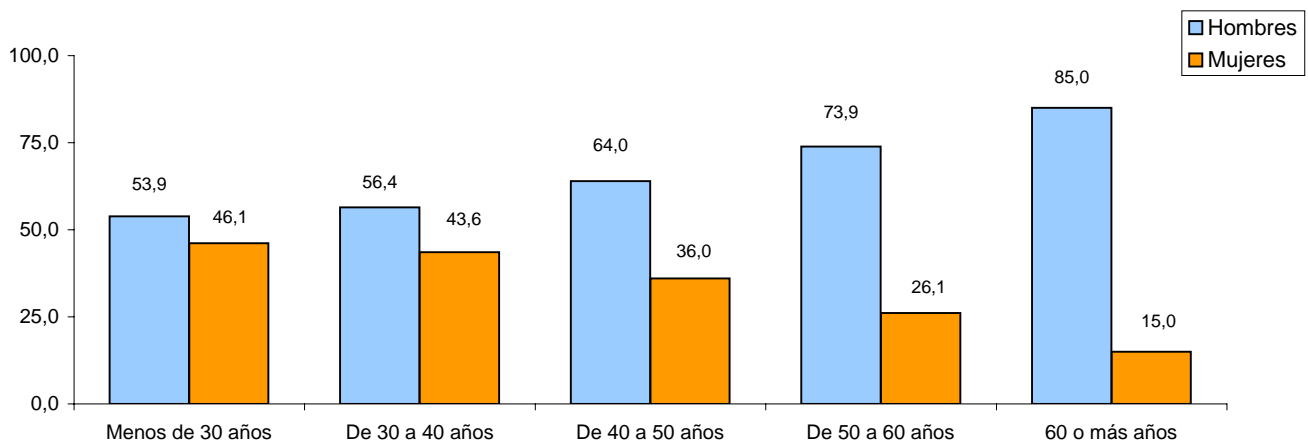


UNIVERSIDADES PRIVADAS

Distribución del Profesorado de las Universidades Privadas por sexo y edad



Distribución del Profesorado de las Universidades Privadas por sexo y edad (Porcentajes por sexo en cada tramo de edad)



**TOTAL PROFESORADO UNIVERSIDADES PRIVADAS DE
LA IGLESIA**

TOTAL PROFESORADO UNIVERSIDADES PRIVADAS DE LA IGLESIA

	TOTAL	Sexo		Edad				
		Hombres	Mujeres	Menos de 30 años	De 30 a 40 años	De 40 a 50 años	De 50 a 60 años	60 o más años
Total Profesorado	3.090	1.985	1.105	204	1.085	885	570	346
<i>Tipo de contrato</i>								
Contrato tiempo indefinido	2.053	1.262	791	66	670	666	433	218
Contrato duración determinada	1.037	723	314	138	415	219	137	128
<i>Jornada laboral</i>								
Dedicación exclusiva	1.136	668	468	48	400	354	186	148
Dedicación plena	525	323	202	25	175	173	93	59
Dedicación parcial	1.429	994	435	131	510	358	291	139
<i>Grupo profesional o Categoría laboral</i>								
<i>Facultades o Escuelas Superiores</i>								
Ordinario o Catedrático	249	194	55		2	55	87	105
Agregado o Titular	551	326	225	29	136	220	120	46
Adjunto	496	317	179	14	225	154	69	34
Contratado Doctor	316	171	145	9	129	109	48	21
Colaborador Licenciado	258	170	88	15	90	65	62	26
Ayudante Doctor	54	25	29	11	42	1		
Auxiliar o Ayudante	28	14	14	16	9	1		2
Asociado	523	378	145	47	231	139	82	24
Otros	180	147	33	35	89	10	18	28
<i>Total Facultades y ES</i>	2.655	1.742	913	176	953	754	486	286
<i>Escuelas Universitarias</i>								
Titular	3		3			1	1	1
Agregado	17	7	10		2	5	8	2
Adjunto	35	8	27	2	14	10	6	3
Colaborador Licenciado	56	31	25	5	32	11	7	1
Colaborador Diplomado	22	16	6	3	12	5	2	
Auxiliar o Ayudante	6	3	3	1	4	1		
Asociado	144	86	58	5	44	51	38	6
Otros	77	52	25	12	15	19	11	20
<i>Total Escuelas Universitarias</i>	360	203	157	28	123	103	73	33
<i>Otras enseñanzas</i>								
Contratado Doctor	4	1	3			2	2	
Colaborador Licenciado	23	6	17		3	13	6	1
Colaborador Diplomado	2	1	1			1		1
Auxiliar o Ayudante	1		1				1	
Asociado	6	4	2		2	4		
Otros	15	5	10		4	8	2	1
<i>Total Otras enseñanzas</i>	51	17	34	0	9	28	11	3
<i>Otro personal docente</i>								
Emérito	24	23	1					24
Visitante	0							
<i>Total Otro personal docente</i>	24	23	1	0	0	0	0	24

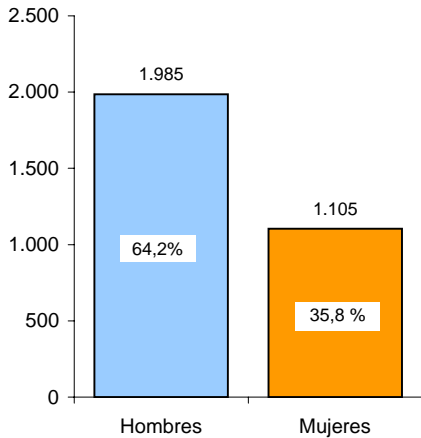
TOTAL PROFESORADO UNIVERSIDADES PRIVADAS DE LA IGLESIA

	Sexo y Edad									
	Hombres					Mujeres				
	Menos de 30 años	De 30 a 40 años	De 40 a 50 años	De 50 a 60 años	60 o más años	Menos de 30 años	De 30 a 40 años	De 40 a 50 años	De 50 a 60 años	60 o más años
Total Profesorado	97	662	541	398	287	107	423	344	172	59
Tipo de contrato										
Contrato tiempo indefinido	34	379	387	288	174	32	291	279	145	44
Contrato duración determinada	63	283	154	110	113	75	132	65	27	15
Jornada laboral										
Dedicación exclusiva	24	222	197	106	119	24	178	157	80	29
Dedicación plena	11	97	105	63	47	14	78	68	30	12
Dedicación parcial	62	343	239	229	121	69	167	119	62	18
Grupo profesional o Categoría laboral										
Facultades o Escuelas Superiores										
Ordinario o Catedrático		2	39	63	90			16	24	15
Agregado o Titular	10	72	134	78	32	19	64	86	42	14
Adjunto	8	140	95	45	29	6	85	59	24	5
Contratado Doctor	3	65	56	33	14	6	64	53	15	7
Colaborador Licenciado	10	54	41	42	23	5	36	24	20	3
Ayudante Doctor	4	21				7	21	1		
Auxiliar o Ayudante	9	2	1		2	7	7			
Asociado	25	161	108	66	18	22	70	31	16	6
Otros	12	85	7	16	27	23	4	3	2	1
Total Facultades y ES	81	602	481	343	235	95	351	273	143	51
Escuelas Universitarias										
Titular								1	1	1
Agregado		1	2	3	1		1	3	5	1
Adjunto		2	1	3	2	2	12	9	3	1
Colaborador Licenciado	3	16	5	6	1	2	16	6	1	
Colaborador Diplomado	3	8	3	2			4	2		
Auxiliar o Ayudante	1	2					2	1		
Asociado	1	22	30	30	3	4	22	21	8	3
Otros	8	6	8	10	20	4	9	11	1	
Total Escuelas Universitarias	16	57	49	54	27	12	66	54	19	6
Otras enseñanzas										
Contratado Doctor			1					1	2	
Colaborador Licenciado			4	1	1		3	9	5	
Colaborador Diplomado			1							1
Auxiliar o Ayudante									1	
Asociado		2	2					2		
Otros		1	3		1		3	5	2	
Total Otras enseñanzas	0	3	11	1	2	0	6	17	10	1
Otro personal docente										
Emérito					23					1
Visitante										
Total Otro personal docente	0	0	0	0	23	0	0	0	0	1

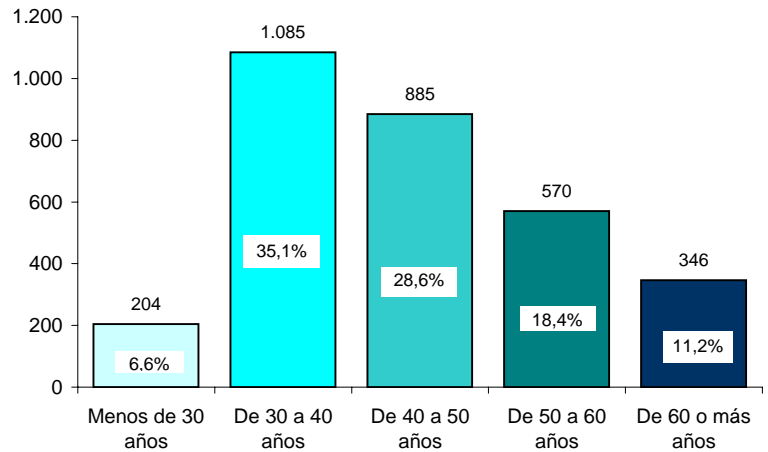
	Estimación de la media de edad			Distribución por sexo		Distribución por categoría
	Total	Hombres	Mujeres	% Hombres	% Mujeres	
	Total Profesorado	44,2	45,4	41,9	64,2	
Grupo profesional o Categoría Laboral						
Facultades o Escuelas Superiores	44,0	45,1	41,9	65,6	34,4	85,9
Escuelas Universitarias	43,9	45,8	41,3	56,4	43,6	11,6
Otras enseñanzas	46,5	45,9	46,7	33,3	66,7	1,7
Otro personal docente	63,0	63,0	63,0	95,8	4,2	0,8
						100,0
Tipo de contrato						
Contrato tiempo indefinido	45,2	46,3	43,4	61,5	38,5	66,4
Contrato duración determinada	42,1	43,9	38,2	69,7	30,3	33,6
						100,0
Jornada laboral						
Dedicación exclusiva	44,7	45,8	43,1	58,8	41,2	36,8
Dedicación plena	44,6	46,0	42,4	61,5	38,5	17,0
Dedicación parcial	43,6	44,9	40,5	69,6	30,4	46,2
						100,0

UNIVERSIDADES PRIVADAS DE LA IGLESIA

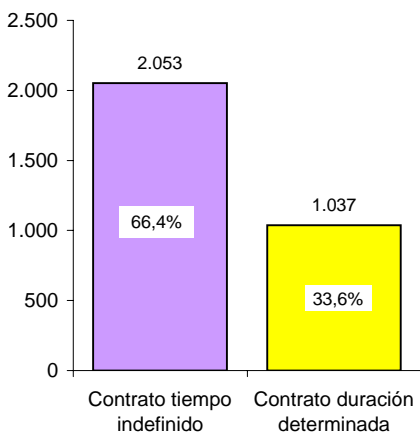
Profesorado de las Universidades Privadas de la Iglesia por sexo



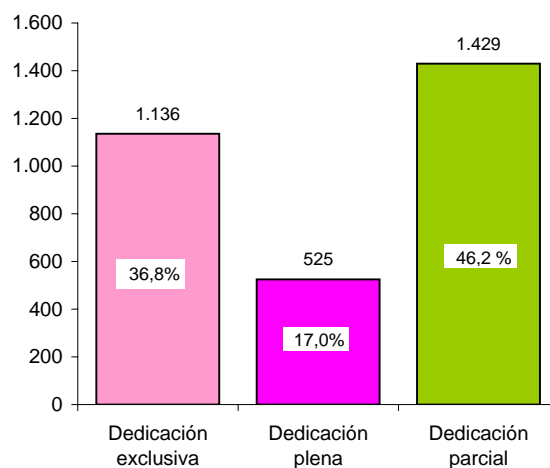
Profesorado de las Universidades Privadas de la Iglesia por edad



Profesorado de las Universidades Privadas de la Iglesia por tipo de contrato

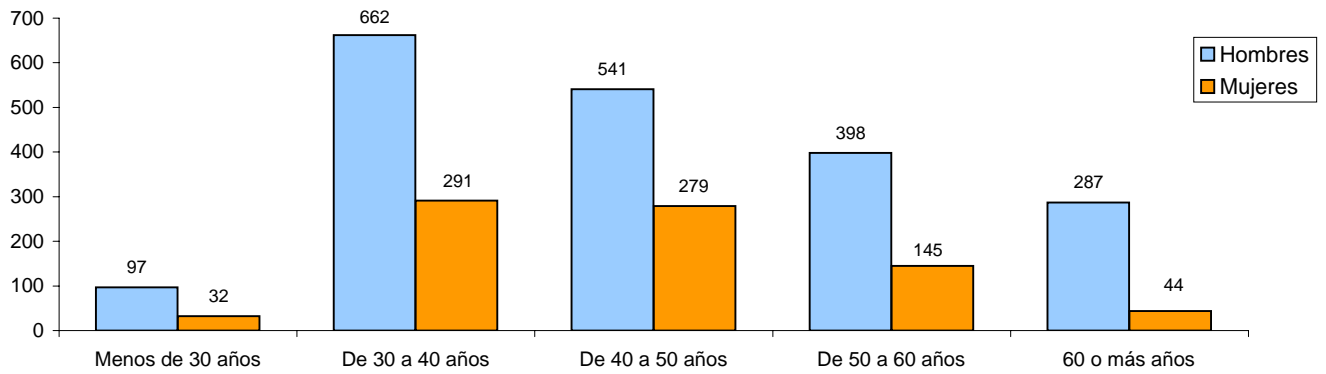


Profesorado de las Universidades Privadas de la Iglesia por jornada laboral



UNIVERSIDADES PRIVADAS DE LA IGLESIA

Distribución del Profesorado de las Universidades Privadas de la Iglesia por sexo y edad



Distribución del Profesorado de las Universidades Privadas de la Iglesia por sexo y edad (Porcentajes por sexo en cada tramo de edad)

