

## 32. SERIES DECENALES DE ENSEÑANZAS DE RÉGIMEN GENERAL NO UNIVERSITARIAS

### Contenido, notas explicativas y fuentes de información.

---

Se presenta en este capítulo un resumen estadístico de la evolución de las enseñanzas de Régimen General no universitarias en los últimos diez años, hasta 1996-97, en cada comunidad autónoma y en el conjunto de España.

La información que se presenta está referida al alumnado matriculado, profesorado y unidades escolares, presentando tanto datos brutos como indicadores estadísticos derivados de la información de base.

Se han de realizar las siguientes precisiones técnicas sobre los datos estadísticos de alumnado matriculado:

- Las *tasas brutas de escolaridad* por nivel de enseñanza, se definen como la relación entre el total de alumnado de cualquier edad matriculado en el nivel considerado, y la población del grupo de "edad teórica" de cursar el nivel considerado.
- Para el cálculo de los *índices de variación del alumnado matriculado y de la población asociada a cada nivel de enseñanza*, se ha tomado como referencia el curso 1987-88 y el año 1987 para la población. También se toma como referencia el curso 1987-88 para el cálculo del *índice de variación del profesorado*.

#### *Fuentes de información:*

Los datos presentados proceden de la *Estadística de la Enseñanza en España niveles no universitarios*, elaborada por la Oficina de Planificación y Estadística del Ministerio de Educación y Cultura en coordinación con las Administraciones educativas de las Comunidades Autónomas con competencias plenas en educación.

## 32. SERIES DECENALES DE ENSEÑANZAS DE RÉGIMEN GENERAL NO UNIVERSITARIAS

### 32.1a Datos e indicadores de alumnado matriculado, profesorado y unidades. España

(Continúa)

	1987-88	1988-89	1989-90	1990-91	1991-92	1992-93	1993-94	1994-95	1995-96	1996-97
<b>ALUMNADO MATRICULADO</b>										
<b>TOTAL</b>	<b>8.735.797</b>	<b>8.610.378</b>	<b>8.496.187</b>	<b>8.378.935</b>	<b>8.238.161</b>	<b>8.118.456</b>	<b>8.002.577</b>	<b>7.818.179</b>	<b>7.623.315</b>	<b>7.446.186</b>
E. Infantil / Preescolar	1.054.241	1.016.248	1.004.711	1.004.481	1.027.597	1.052.488	1.083.330	1.093.256	1.096.677	1.115.244
E. Primaria / E.G.B.	5.418.095	5.265.098	5.083.031	4.885.049	4.649.439	4.468.759	4.280.938	4.063.912	3.849.991	3.137.278
- E. Primaria/E.G.B. (1º a 6º)	4.033.432	3.871.475	3.702.019	3.526.294	3.333.710	3.194.967	3.051.103	2.922.615	2.779.238	2.682.894
- E.G.B. (7º y 8º)	1.384.663	1.393.623	1.381.012	1.358.755	1.315.729	1.273.792	1.229.835	1.141.297	1.070.753	454.384
Educación Especial	101.617	67.391	52.601	42.329	38.099	35.120	32.687	31.787	30.043	28.536
E. Secundaria y F. Profesional	2.161.844	2.261.641	2.355.844	2.447.076	2.523.026	2.562.089	2.605.622	2.629.224	2.646.604	3.165.128
* E. Secundaria General	1.402.048	1.479.433	1.538.745	1.592.330	1.633.432	1.676.179	1.727.439	1.792.861	1.858.482	2.443.343
- E.S.O. Primer ciclo	-	-	-	-	-	4.600	9.640	48.658	95.182	666.260
- E.S.O. Segundo ciclo	-	-	-	-	-	100.805	170.712	234.179	362.204	515.206
- B.U.P. y C.O.U.	1.358.278	1.425.777	1.470.816	1.500.141	1.507.203	1.488.102	1.467.805	1.400.555	1.259.778	1.080.784
- Bachillerato LOGSE	-	-	-	-	-	13.705	33.108	69.599	109.398	153.836
- Bachillerato Experimental	43.770	53.656	67.929	92.189	126.229	68.967	46.174	39.870	31.920	27.257
* Formación Profesional	759.796	782.208	817.099	854.746	889.594	885.910	878.183	836.363	788.122	721.785
- F.P. I	438.161	449.021	464.152	472.779	474.156	440.236	407.734	360.253	301.472	232.113
- F.P. II	321.635	333.187	352.947	374.571	401.645	423.322	440.049	432.178	410.912	369.369
- C.F.G.M. / Mód. Prof. II	-	-	-	2.856	5.188	9.392	14.213	21.442	29.457	48.609
- C.F.G.S. / Mód. Prof. III	-	-	-	4.540	8.605	12.960	16.187	22.490	32.285	54.465
- Prog. de Garantía Social	-	-	-	-	-	-	-	-	13.996	17.229
<b>TASAS BRUTAS DE ESCOLARIDAD</b>										
E. Infantil / Preescolar 1 (3 - 5 años)	70,1	70,5	72,0	73,9	77,1	80,2	83,3	85,4	86,5	88,9
E. Primaria, EGB y Primer ciclo ESO (6 - 13 años)	109,6	109,8	109,8	109,8	109,3	110,2	110,7	111,0	110,7	110,6
E. Secundaria y F.P. 2 (14 - 18 años)	65,6	68,3	70,9	73,6	76,3	78,5	81,5	83,5	85,8	87,7
<b>ÍNDICES DE VARIACIÓN DEL ALUMNADO MATRICULADO Y DE LA POBLACIÓN ASOCIADA</b>										
<b>TOTAL</b>										
- Alumnado	100,0	98,6	97,3	95,9	94,3	92,9	91,6	89,5	87,3	85,2
- Población (3-18 años)	100,0	98,0	95,8	93,3	90,6	87,8	85,0	82,2	79,5	76,9
E. Infantil / Preescolar										
- Alumnado	100,0	96,4	95,3	95,3	97,5	99,8	102,8	103,7	104,0	105,8
- Población (3 - 5 años)	100,0	95,7	91,6	87,7	84,4	82,4	80,9	80,6	80,4	80,1
E. Primaria, EGB y Primer ciclo ESO										
- Alumnado	100,0	97,2	93,8	90,2	85,8	82,6	79,2	75,9	72,8	70,2
- Población (6 - 13 años)	100,0	97,0	93,6	89,9	86,0	82,1	78,4	75,0	72,1	69,5
E. Secundaria y F.P.										
- Alumnado (2)	100,0	104,6	109,0	113,2	116,7	118,3	120,1	119,4	118,0	115,6
- Población (14 - 18 años)	100,0	100,5	100,8	100,9	100,3	98,9	96,6	93,8	90,2	86,4

(1) En este nivel se ha calculado la tasa neta del grupo de edad (3 - 5 años), tomando como población de referencia los nacimientos correspondientes.

(2) Incluye el alumnado de Segundo ciclo de E.S.O., B.U.P. y C.O.U., Bach. LOGSE, Bach. Experimental, F.P., Ciclos Formativos / Módulos Profesionales y Programas de Garantía Social.

## 32. SERIES DECENALES DE ENSEÑANZAS DE RÉGIMEN GENERAL NO UNIVERSITARIAS

### 32.1b Datos e indicadores de alumnado matriculado, profesorado y unidades. España

(Conclusión)

	1987-88	1988-89	1989-90	1990-91	1991-92	1992-93	1993-94	1994-95	1995-96	1996-97
<b>PROFESORADO 1</b>										
Todos los Centros	404.534	416.172	431.991	444.546	454.312	453.894	460.716	465.884	467.457	485.966
Centros Públicos	279.645	291.347	305.464	316.669	327.593	328.542	335.514	339.949	343.239	358.933
Centros Privados	124.889	124.825	126.527	127.877	126.719	125.352	125.202	125.935	124.218	127.033
<b>ÍNDICES DE VARIACIÓN DEL PROFESORADO</b>										
Todos los Centros	100,0	102,9	106,8	109,9	112,3	112,2	113,9	115,2	115,6	120,1
Centros Públicos	100,0	104,2	109,2	113,2	117,1	117,5	120,0	121,6	122,7	128,4
Centros Privados	100,0	99,9	101,3	102,4	101,5	100,4	100,3	100,8	99,5	101,7
<b>NÚMERO MEDIO DE ALUMNOS POR PROFESOR</b>										
Todos los Centros	21,6	20,7	19,7	18,8	18,1	17,9	17,4	16,8	16,3	15,3
Centros Públicos	20,6	19,5	18,4	17,5	16,7	16,6	16,2	15,8	15,3	14,4
Centros Privados	23,7	23,5	22,8	22,1	21,7	21,3	20,4	19,5	19,0	18,0
<b>NÚMERO MEDIO DE ALUMNOS POR UNIDAD EN E. INFANTIL / PREESCOLAR, E. PRIMARIA / E.G.B. Y E.S.O.</b>										
<b>TODOS LOS CENTROS</b>										
E. Infantil / Preescolar	26,8	26,3	25,5	24,9	23,5	22,6	22,0	21,5	21,2	21,0
E. Primaria / E.G.B.	29,1	28,2	27,7	26,9	25,9	25,4	24,8	24,1	23,4	22,6
Primer ciclo E.S.O.	-	-	-	-	-	27,9	26,8	29,5	28,6	26,7
Segundo ciclo E.S.O.	-	-	-	-	-	28,9	28,2	28,2	28,2	28,5
<b>CENTROS PÚBLICOS</b>										
E. Infantil / Preescolar	25,2	24,5	23,3	22,7	21,8	21,2	21,1	20,7	20,6	20,5
E. Primaria / E.G.B.	27,0	26,0	25,4	24,5	23,6	23,2	22,7	22,2	21,7	20,9
Primer ciclo E.S.O.	-	-	-	-	-	25,9	25,5	25,7	25,9	25,4
Segundo ciclo E.S.O.	-	-	-	-	-	28,7	28,1	28,1	28,0	28,3
<b>CENTROS PRIVADOS</b>										
E. Infantil / Preescolar	30,0	30,0	30,1	29,6	26,8	25,5	23,9	23,3	22,4	22,1
E. Primaria / E.G.B.	34,2	33,7	33,3	32,6	31,8	30,9	30,0	28,9	27,6	26,7
Primer ciclo E.S.O.	-	-	-	-	-	32,6	30,1	32,1	31,9	30,0
Segundo ciclo E.S.O.	-	-	-	-	-	30,9	30,2	30,9	30,2	29,7

(1) Incluye el profesorado de E. Infantil / Preescolar, E. Primaria / E.G.B., E. Especial, Bachilleratos y Formación Profesional.

## 32. SERIES DECENALES DE ENSEÑANZAS DE RÉGIMEN GENERAL NO UNIVERSITARIAS

### 32.2a Datos e indicadores de alumnado matriculado, profesorado y unidades. Andalucía

(Continúa)

	1987-88	1988-89	1989-90	1990-91	1991-92	1992-93	1993-94	1994-95	1995-96	1996-97
<b>ALUMNADO MATRICULADO</b>										
<b>TOTAL</b>	<b>1.662.684</b>	<b>1.655.258</b>	<b>1.653.190</b>	<b>1.648.463</b>	<b>1.613.755</b>	<b>1.617.106</b>	<b>1.604.529</b>	<b>1.581.351</b>	<b>1.556.076</b>	<b>1.523.362</b>
E. Infantil / Preescolar	197.048	192.264	189.565	189.939	191.912	193.764	195.316	197.346	198.092	198.477
E. Primaria / E.G.B.	1.091.922	1.068.990	1.046.193	1.019.629	968.108	958.785	931.321	890.777	857.395	714.134
- E. Primaria/E.G.B. (1º a 6º)	832.005	806.239	782.543	756.578	709.993	701.523	676.546	652.020	617.816	596.790
- E.G.B. (7º y 8º)	259.917	262.751	263.650	263.051	258.115	257.262	254.775	238.757	239.579	117.344
Educación Especial	23.463	9.168	8.406	7.237	6.985	6.486	6.083	5.938	5.660	5.468
E. Secundaria y F. Profesional	350.251	384.836	409.026	431.658	446.750	458.071	471.809	487.290	494.929	605.283
* E. Secundaria General	219.439	241.960	254.366	267.958	280.407	299.661	317.800	341.052	356.177	479.972
- E.S.O. Primer ciclo	-	-	-	-	-	1.518	1.602	13.117	19.283	135.545
- E.S.O. Segundo ciclo	-	-	-	-	-	34.378	45.836	54.665	79.552	114.178
- B.U.P. y C.O.U.	214.687	234.190	244.512	252.569	256.049	257.755	260.743	257.121	234.389	200.193
- Bachillerato LOGSE	-	-	-	-	-	0	0	10.811	22.217	30.056
- Bachillerato Experimental	4.752	7.770	9.854	15.389	24.358	6.010	9.619	5.338	736	0
* Formación Profesional	130.812	142.876	154.660	163.700	166.343	158.410	154.009	146.238	138.752	125.311
- F.P. I	80.283	88.424	92.977	95.487	92.579	80.472	70.866	63.604	55.170	44.649
- F.P. II	50.529	54.452	61.683	66.660	71.414	74.819	78.518	75.886	72.557	63.680
- C.F.G.M. / Mód. Prof. II	-	-	-	837	1.191	1.786	3.051	4.369	6.094	9.742
- C.F.G.S. / Mód. Prof. III	-	-	-	716	1.159	1.333	1.574	2.379	3.304	5.367
- Prog. de Garantía Social	-	-	-	-	-	-	-	-	1.627	1.873
<b>TASAS BRUTAS DE ESCOLARIDAD</b>										
E. Infantil / Preescolar 1 (3 - 5 años)	62,1	63,1	64,3	66,0	67,8	69,8	71,5	73,3	74,0	74,9
E. Primaria, EGB y Primer ciclo ESO (6 - 13 años)	112,1	111,5	111,4	111,4	109,3	112,3	112,9	113,4	113,4	112,8
E. Secundaria y F.P. 2 (14 - 18 años)	55,7	60,9	64,4	67,6	69,9	71,9	75,0	77,0	79,2	80,6
<b>ÍNDICES DE VARIACIÓN DEL ALUMNADO MATRICULADO Y DE LA POBLACIÓN ASOCIADA</b>										
<b>TOTAL</b>										
- Alumnado	100,0	99,6	99,4	99,1	97,1	97,3	96,5	95,1	93,6	91,6
- Población (3-18 años)	100,0	98,7	97,3	95,7	93,7	91,7	89,7	87,6	85,4	83,3
E. Infantil / Preescolar										
- Alumnado	100,0	97,6	96,2	96,4	97,4	98,3	99,1	100,2	100,5	100,7
- Población (3 - 5 años)	100,0	96,2	92,7	89,6	86,6	85,4	84,8	84,7	84,1	82,7
E. Primaria, EGB y Primer ciclo ESO										
- Alumnado	100,0	97,9	95,8	93,4	88,7	87,9	85,4	82,8	80,3	77,8
- Población (6 - 13 años)	100,0	98,4	96,4	93,9	90,9	87,8	84,8	81,8	79,4	77,3
E. Secundaria y F.P.										
- Alumnado (2)	100,0	109,9	116,8	123,2	127,6	130,4	134,2	135,4	135,8	134,1
- Población (14 - 18 años)	100,0	100,4	101,0	101,6	101,6	101,0	99,7	97,9	95,5	92,7

(1) En este nivel se ha calculado la tasa neta del grupo de edad (3 - 5 años), tomando como población de referencia los nacimientos correspondientes.

(2) Incluye el alumnado de Segundo ciclo de E.S.O., B.U.P. y C.O.U., Bach. LOGSE, Bach. Experimental, F.P., Ciclos Formativos / Módulos Profesionales y Programas de Garantía Social.

## 32. SERIES DECENALES DE ENSEÑANZAS DE RÉGIMEN GENERAL NO UNIVERSITARIAS

### 32.1b Datos e indicadores de alumnado matriculado, profesorado y unidades. Andalucía

(Conclusión)

	1987-88	1988-89	1989-90	1990-91	1991-92	1992-93	1993-94	1994-95	1995-96	1996-97
<b>PROFESORADO 1</b>										
Todos los Centros	66.474	71.373	74.929	78.376	80.167	79.931	80.141	81.210	82.496	87.181
Centros Públicos	52.843	58.868	60.170	63.539	64.950	64.687	65.165	66.010	66.818	71.092
Centros Privados	13.631	12.505	14.759	14.837	15.217	15.244	14.976	15.200	15.678	16.089
<b>ÍNDICES DE VARIACIÓN DEL PROFESORADO</b>										
Todos los Centros	100,0	107,4	112,7	117,9	120,6	120,2	120,6	122,2	124,1	131,2
Centros Públicos	100,0	111,4	113,9	120,2	122,9	122,4	123,3	124,9	126,4	134,5
Centros Privados	100,0	91,7	108,3	108,8	111,6	111,8	109,9	111,5	115,0	118,0
<b>NÚMERO MEDIO DE ALUMNOS POR PROFESOR</b>										
Todos los Centros	25,0	23,2	22,1	21,0	20,1	20,2	20,0	19,5	18,9	17,5
Centros Públicos	23,8	21,3	20,8	19,6	18,8	19,1	18,9	18,5	18,0	16,6
Centros Privados	29,5	32,0	27,3	27,0	25,9	25,2	24,8	23,7	22,4	21,2
<b>NÚMERO MEDIO DE ALUMNOS POR UNIDAD EN E. INFANTIL / PREESCOLAR, E. PRIMARIA / E.G.B. Y E.S.O.</b>										
<b>TODOS LOS CENTROS</b>										
E. Infantil / Preescolar	29,9	30,9	28,3	27,6	26,6	26,4	26,1	25,5	25,0	24,3
E. Primaria / E.G.B.	30,7	29,4	28,9	28,1	26,8	26,8	26,3	25,5	24,9	24,1
Primer ciclo E.S.O.	-	-	-	-	-	26,6	27,2	30,2	30,7	27,3
Segundo ciclo E.S.O.	-	-	-	-	-	29,4	29,0	28,8	28,7	28,8
<b>CENTROS PÚBLICOS</b>										
E. Infantil / Preescolar	28,7	29,5	26,6	25,9	25,0	25,1	24,9	24,4	24,1	23,4
E. Primaria / E.G.B.	29,1	27,8	27,2	26,4	25,0	25,1	24,7	24,1	23,5	22,8
Primer ciclo E.S.O.	-	-	-	-	-	26,2	26,9	26,3	26,4	25,7
Segundo ciclo E.S.O.	-	-	-	-	-	29,2	28,8	28,4	28,4	28,5
<b>CENTROS PRIVADOS</b>										
E. Infantil / Preescolar	34,8	36,9	35,7	34,1	33,0	31,7	30,5	30,1	28,9	28,1
E. Primaria / E.G.B.	36,7	35,9	35,5	34,9	33,9	33,3	32,4	31,3	30,3	29,1
Primer ciclo E.S.O.	-	-	-	-	-	29,0	28,9	33,1	33,7	33,1
Segundo ciclo E.S.O.	-	-	-	-	-	31,7	31,2	32,7	30,6	31,1

(1) Incluye el profesorado de E. Infantil / Preescolar, E. Primaria / E.G.B., E. Especial, Bachilleratos y Formación Profesional.

## 32. SERIES DECENALES DE ENSEÑANZAS DE RÉGIMEN GENERAL NO UNIVERSITARIAS

### 32.3a Datos e indicadores de alumnado matriculado, profesorado y unidades. Aragón

(Continúa)

	1987-88	1988-89	1989-90	1990-91	1991-92	1992-93	1993-94	1994-95	1995-96	1996-97
<b>ALUMNADO MATRICULADO</b>										
<b>TOTAL</b>	<b>236.870</b>	<b>232.894</b>	<b>227.793</b>	<b>223.332</b>	<b>218.322</b>	<b>212.248</b>	<b>206.949</b>	<b>200.636</b>	<b>196.084</b>	<b>190.408</b>
E. Infantil / Preescolar	28.125	27.935	27.807	27.857	27.963	28.317	28.540	28.224	28.493	28.569
E. Primaria / E.G.B.	137.959	133.794	127.721	121.942	116.418	110.989	105.760	98.871	92.763	71.715
- E. Primaria/E.G.B. (1º a 6º)	101.032	96.659	91.251	86.425	82.333	78.181	74.745	71.812	69.364	66.895
- E.G.B. (7º y 8º)	36.927	37.135	36.470	35.517	34.085	32.808	31.015	27.059	23.399	4.820
Educación Especial	2.886	2.166	1.487	1.136	775	844	746	733	714	707
E. Secundaria y F. Profesional	67.900	68.999	70.778	72.397	73.166	72.098	71.903	72.808	74.114	89.417
* E. Secundaria General	42.311	43.367	44.851	46.423	47.199	46.959	47.110	49.378	51.711	69.270
- E.S.O. Primer ciclo	-	-	-	-	-	0	391	2.532	4.621	22.323
- E.S.O. Segundo ciclo	-	-	-	-	-	2.937	5.797	8.083	14.216	19.779
- B.U.P. y C.O.U.	40.952	41.684	42.691	42.583	41.885	39.995	38.400	35.400	28.813	21.506
- Bachillerato LOGSE	-	-	-	-	-	1.102	2.436	3.363	4.061	5.662
- Bachillerato Experimental	1.359	1.683	2.160	3.840	5.314	2.925	86	0	0	0
* Formación Profesional	25.589	25.632	25.927	25.974	25.967	25.139	24.793	23.430	22.403	20.147
- F.P. I	14.140	14.154	14.127	13.257	12.468	11.575	10.973	10.002	8.100	5.524
- F.P. II	11.449	11.478	11.800	12.362	12.856	12.497	12.652	12.042	11.561	10.464
- C.F.G.M. / Mód. Prof. II	-	-	-	119	274	656	713	809	1.096	1.613
- C.F.G.S. / Mód. Prof. III	-	-	-	236	369	411	455	577	1.040	1.639
- Prog. de Garantía Social	-	-	-	-	-	-	-	-	606	907
<b>TASAS BRUTAS DE ESCOLARIDAD</b>										
E. Infantil / Preescolar 1 (3 - 5 años)	72,1	74,8	76,8	79,6	83,1	86,7	90,3	92,6	94,6	95,5
E. Primaria, EGB y Primer ciclo ESO (6 - 13 años)	107,0	107,5	107,0	106,9	107,2	107,4	107,8	107,7	107,5	107,8
E. Secundaria y F.P. 2 (14 - 18 años)	76,5	77,7	79,9	82,1	83,8	84,1	85,7	87,2	90,1	91,4
<b>ÍNDICES DE VARIACIÓN DEL ALUMNADO MATRICULADO Y DE LA POBLACIÓN ASOCIADA</b>										
<b>TOTAL</b>										
- Alumnado	100,0	98,3	96,2	94,3	92,2	89,6	87,4	84,7	82,8	80,4
- Población (3-18 años)	100,0	97,6	94,9	92,1	89,2	86,3	83,1	80,2	77,4	74,6
E. Infantil / Preescolar										
- Alumnado	100,0	99,3	98,9	99,0	99,4	100,7	101,5	100,4	101,3	101,6
- Población (3 - 5 años)	100,0	95,4	91,4	87,2	84,3	82,6	80,5	79,5	79,1	79,6
E. Primaria, EGB y Primer ciclo ESO										
- Alumnado	100,0	97,0	92,6	88,4	84,4	80,5	76,9	73,5	70,6	68,2
- Población (6 - 13 años)	100,0	96,5	92,6	88,5	84,3	80,2	76,4	73,0	70,3	67,7
E. Secundaria y F.P.										
- Alumnado (2)	100,0	101,6	104,2	106,6	107,8	106,2	105,3	103,5	102,3	98,8
- Población (14 - 18 años)	100,0	100,1	99,8	99,4	98,4	96,7	94,0	90,8	86,9	82,7

(1) En este nivel se ha calculado la tasa neta del grupo de edad (3 - 5 años), tomando como población de referencia los nacimientos correspondientes.

(2) Incluye el alumnado de Segundo ciclo de E.S.O., B.U.P. y C.O.U., Bach. LOGSE, Bach. Experimental, F.P., Ciclos Formativos / Módulos Profesionales y Programas de Garantía Social.

## 32. SERIES DECENALES DE ENSEÑANZAS DE RÉGIMEN GENERAL NO UNIVERSITARIAS

### 32.1b Datos e indicadores de alumnado matriculado, profesorado y unidades. Aragón

(Conclusión)

	1987-88	1988-89	1989-90	1990-91	1991-92	1992-93	1993-94	1994-95	1995-96	1996-97
<b>PROFESORADO 1</b>										
Todos los Centros	12.008	12.448	12.756	13.037	13.379	13.063	13.166	13.234	13.524	13.534
Centros Públicos	7.799	8.292	8.688	8.898	9.331	9.032	9.161	9.287	9.620	9.872
Centros Privados	4.209	4.156	4.068	4.139	4.048	4.031	4.005	3.947	3.904	3.662
<b>ÍNDICES DE VARIACIÓN DEL PROFESORADO</b>										
Todos los Centros	100,0	103,7	106,2	108,6	111,4	108,8	109,6	110,2	112,6	112,7
Centros Públicos	100,0	106,3	111,4	114,1	119,6	115,8	117,5	119,1	123,3	126,6
Centros Privados	100,0	98,7	96,7	98,3	96,2	95,8	95,2	93,8	92,8	87,0
<b>NÚMERO MEDIO DE ALUMNOS POR PROFESOR</b>										
Todos los Centros	19,7	18,7	17,9	17,1	16,3	16,2	15,7	15,2	14,5	14,1
Centros Públicos	17,9	16,6	15,6	15,0	14,2	14,3	14,0	13,5	12,9	12,2
Centros Privados	23,1	22,8	22,7	21,7	21,3	20,5	19,7	19,0	18,4	19,0
<b>NÚMERO MEDIO DE ALUMNOS POR UNIDAD EN E. INFANTIL / PREESCOLAR, E. PRIMARIA / E.G.B. Y E.S.O.</b>										
<b>TODOS LOS CENTROS</b>										
E. Infantil / Preescolar	26,1	26,0	24,8	23,5	22,6	21,7	21,3	21,2	21,3	21,0
E. Primaria / E.G.B.	26,5	25,8	25,3	24,8	23,8	23,4	22,9	22,1	21,6	20,2
Primer ciclo E.S.O.	-	-	-	-	-	-	24,4	27,2	27,3	28,1
Segundo ciclo E.S.O.	-	-	-	-	-	27,4	26,0	26,5	27,6	27,5
<b>CENTROS PÚBLICOS</b>										
E. Infantil / Preescolar	23,1	22,8	21,2	20,6	20,1	19,2	19,1	19,3	19,8	19,9
E. Primaria / E.G.B.	22,7	22,0	21,3	21,0	20,2	20,1	19,8	19,4	19,1	17,5
Primer ciclo E.S.O.	-	-	-	-	-	-	24,4	24,2	25,5	27,4
Segundo ciclo E.S.O.	-	-	-	-	-	27,4	26,0	26,5	27,4	27,5
<b>CENTROS PRIVADOS</b>										
E. Infantil / Preescolar	31,1	31,8	31,7	29,4	27,8	27,6	26,6	25,8	24,8	23,6
E. Primaria / E.G.B.	34,7	33,9	34,1	33,1	31,6	30,6	29,4	27,9	27,0	25,6
Primer ciclo E.S.O.	-	-	-	-	-	-	-	28,3	28,5	29,7
Segundo ciclo E.S.O.	-	-	-	-	-	-	-	-	29,0	27,7

(1) Incluye el profesorado de E. Infantil / Preescolar, E. Primaria / E.G.B., E. Especial, Bachilleratos y Formación Profesional.

## 32. SERIES DECENALES DE ENSEÑANZAS DE RÉGIMEN GENERAL NO UNIVERSITARIAS

### 32.4a Datos e indicadores de alumnado matriculado, profesorado y unidades. Asturias

(Continúa)

	1987-88	1988-89	1989-90	1990-91	1991-92	1992-93	1993-94	1994-95	1995-96	1996-97
<b>ALUMNADO MATRICULADO</b>										
<b>TOTAL</b>	<b>232.912</b>	<b>229.239</b>	<b>224.363</b>	<b>218.500</b>	<b>214.412</b>	<b>207.113</b>	<b>200.172</b>	<b>190.981</b>	<b>183.051</b>	<b>175.568</b>
E. Infantil / Preescolar	23.138	22.819	22.136	21.948	21.842	21.163	21.116	20.962	21.253	21.170
E. Primaria / E.G.B.	139.340	134.276	128.074	121.025	114.747	108.412	101.407	93.566	86.561	63.925
- E. Primaria/E.G.B. (1º a 6º)	102.043	96.552	90.743	84.899	80.109	74.857	69.942	65.251	60.554	56.599
- E.G.B. (7º y 8º)	37.297	37.724	37.331	36.126	34.638	33.555	31.465	28.315	26.007	7.326
Educación Especial	3.094	1.733	1.267	1.085	1.057	807	760	673	621	635
E. Secundaria y F. Profesional	67.340	70.411	72.886	74.442	76.766	76.731	76.889	75.780	74.616	89.838
* E. Secundaria General	44.376	46.653	48.719	49.787	52.205	53.968	55.423	56.185	55.895	72.171
- E.S.O. Primer ciclo	-	-	-	-	-	0	473	1.392	1.953	19.102
- E.S.O. Segundo ciclo	-	-	-	-	-	4.835	9.398	11.370	15.262	20.459
- B.U.P. y C.O.U.	42.853	44.778	46.406	46.814	46.821	45.157	43.001	39.101	32.715	24.792
- Bachillerato LOGSE	-	-	-	-	-	764	2.484	4.322	5.965	7.818
- Bachillerato Experimental	1.523	1.875	2.313	2.973	5.384	3.212	67	0	0	0
* Formación Profesional	22.964	23.758	24.167	24.655	24.561	22.763	21.466	19.595	18.721	17.667
- F.P. I	12.015	11.832	12.052	11.596	10.644	8.395	7.506	6.092	4.906	3.167
- F.P. II	10.949	11.926	12.115	12.593	13.168	13.116	12.414	11.413	10.170	8.319
- C.F.G.M. / Mód. Prof. II	-	-	-	167	337	601	853	1.169	1.485	2.539
- C.F.G.S. / Mód. Prof. III	-	-	-	299	412	651	693	921	1.661	3.177
- Prog. de Garantía Social	-	-	-	-	-	-	-	-	499	465
<b>TASAS BRUTAS DE ESCOLARIDAD</b>										
E. Infantil / Preescolar 1										
(3 - 5 años)	64,6	67,1	68,4	71,6	76,7	81,1	86,3	88,6	91,8	94,3
E. Primaria, EGB y Primer ciclo ESO										
(6 - 13 años)	109,9	110,5	110,7	110,6	111,2	111,7	111,9	111,7	111,1	111,0
E. Secundaria y F.P. 2										
(14 - 18 años)	80,8	83,7	85,9	87,4	90,4	91,7	93,7	94,8	97,4	100,4
<b>ÍNDICES DE VARIACIÓN DEL ALUMNADO MATRICULADO Y DE LA POBLACIÓN ASOCIADA</b>										
<b>TOTAL</b>										
- Alumnado	100,0	98,4	96,3	93,8	92,1	88,9	85,9	82,0	78,6	75,4
- Población (3-18 años)	100,0	97,3	94,4	91,2	87,7	83,9	80,0	76,1	72,3	68,5
E. Infantil / Preescolar										
- Alumnado	100,0	98,6	95,7	94,9	94,4	91,5	91,3	90,6	91,9	91,5
- Población (3 - 5 años)	100,0	94,0	88,5	82,6	76,5	71,4	67,2	66,2	65,2	64,6
E. Primaria, EGB y Primer ciclo ESO										
- Alumnado	100,0	96,4	91,9	86,9	82,4	77,8	73,1	68,1	63,5	59,6
- Población (6 - 13 años)	100,0	95,8	91,3	86,3	81,4	76,5	71,8	67,1	62,8	59,0
E. Secundaria y F.P.										
- Alumnado (2)	100,0	104,6	108,2	110,5	114,0	113,9	113,5	110,5	107,9	105,0
- Población (14 - 18 años)	100,0	101,0	101,8	102,2	101,9	100,4	97,8	94,1	89,5	84,5

(1) En este nivel se ha calculado la tasa neta del grupo de edad (3 - 5 años), tomando como población de referencia los nacimientos correspondientes.

(2) Incluye el alumnado de Segundo ciclo de E.S.O., B.U.P. y C.O.U., Bach. LOGSE, Bach. Experimental, F.P., Ciclos Formativos / Módulos Profesionales y Programas de Garantía Social.



## 32. SERIES DECENALES DE ENSEÑANZAS DE RÉGIMEN GENERAL NO UNIVERSITARIAS

### 32.1b Datos e indicadores de alumnado matriculado, profesorado y unidades. Asturias

(Conclusión)

	1987-88	1988-89	1989-90	1990-91	1991-92	1992-93	1993-94	1994-95	1995-96	1996-97
<b>PROFESORADO 1</b>										
Todos los Centros	11.663	11.863	12.271	12.615	12.796	12.373	12.503	12.694	12.618	12.652
Centros Públicos	8.930	9.177	9.695	10.038	10.139	9.887	10.041	10.248	10.237	10.296
Centros Privados	2.733	2.686	2.576	2.577	2.657	2.486	2.462	2.446	2.381	2.356
<b>ÍNDICES DE VARIACIÓN DEL PROFESORADO</b>										
Todos los Centros	100,0	101,7	105,2	108,2	109,7	106,1	107,2	108,8	108,2	108,5
Centros Públicos	100,0	102,8	108,6	112,4	113,5	110,7	112,4	114,8	114,6	115,3
Centros Privados	100,0	98,3	94,3	94,3	97,2	91,0	90,1	89,5	87,1	86,2
<b>NÚMERO MEDIO DE ALUMNOS POR PROFESOR</b>										
Todos los Centros	20,0	19,3	18,3	17,3	16,8	16,7	16,0	15,0	14,5	13,9
Centros Públicos	19,0	18,2	16,8	15,8	15,4	15,3	14,7	13,8	13,2	12,6
Centros Privados	23,0	23,2	23,7	23,1	22,0	22,5	21,5	20,4	20,0	19,5
<b>NÚMERO MEDIO DE ALUMNOS POR UNIDAD EN E. INFANTIL / PREESCOLAR, E. PRIMARIA / E.G.B. Y E.S.O.</b>										
<b>TODOS LOS CENTROS</b>										
E. Infantil / Preescolar	26,3	25,8	25,0	23,5	22,4	21,6	21,1	20,5	20,8	20,2
E. Primaria / E.G.B.	28,0	27,1	26,6	25,7	24,7	24,3	23,6	22,4	21,5	20,0
Primer ciclo E.S.O.	-	-	-	-	-	-	26,3	26,8	26,0	26,4
Segundo ciclo E.S.O.	-	-	-	-	-	28,4	27,6	27,0	27,5	28,0
<b>CENTROS PÚBLICOS</b>										
E. Infantil / Preescolar	24,6	24,0	22,7	21,1	20,1	19,9	19,6	19,1	19,7	19,3
E. Primaria / E.G.B.	25,9	24,9	24,4	23,5	22,4	22,1	21,5	20,4	19,8	18,0
Primer ciclo E.S.O.	-	-	-	-	-	-	26,3	22,8	23,7	25,7
Segundo ciclo E.S.O.	-	-	-	-	-	28,4	27,6	27,0	27,5	28,0
<b>CENTROS PRIVADOS</b>										
E. Infantil / Preescolar	31,4	31,4	31,9	31,6	29,9	27,1	26,0	25,4	24,4	23,2
E. Primaria / E.G.B.	34,7	34,3	34,1	32,8	32,3	31,1	30,0	28,5	26,9	25,5
Primer ciclo E.S.O.	-	-	-	-	-	-	-	30,7	28,9	29,1
Segundo ciclo E.S.O.	-	-	-	-	-	-	-	-	27,5	27,8

(1) Incluye el profesorado de E. Infantil / Preescolar, E. Primaria / E.G.B., E. Especial, Bachilleratos y Formación Profesional.

## 32. SERIES DECENALES DE ENSEÑANZAS DE RÉGIMEN GENERAL NO UNIVERSITARIAS

### 32.5a Datos e indicadores de alumnado matriculado, profesorado y unidades. Baleares

(Continúa)

	1987-88	1988-89	1989-90	1990-91	1991-92	1992-93	1993-94	1994-95	1995-96	1996-97
<b>ALUMNADO MATRICULADO</b>										
<b>TOTAL</b>	<b>151.057</b>	<b>150.993</b>	<b>150.828</b>	<b>148.323</b>	<b>146.983</b>	<b>144.940</b>	<b>143.848</b>	<b>142.003</b>	<b>140.818</b>	<b>140.133</b>
E. Infantil / Preescolar	19.957	19.957	19.958	19.220	19.313	19.706	20.123	20.719	22.063	23.169
E. Primaria / E.G.B.	97.323	96.772	95.596	92.481	89.024	85.944	83.197	80.008	77.419	64.165
- E. Primaria/E.G.B. (1º a 6º)	72.595	71.461	70.145	67.142	64.149	61.683	59.242	57.779	56.291	55.378
- E.G.B. (7º y 8º)	24.728	25.311	25.451	25.339	24.875	24.261	23.955	22.229	21.128	8.787
Educación Especial	1.692	1.078	831	649	601	572	564	522	523	447
E. Secundaria y F. Profesional	32.085	33.186	34.443	35.973	38.045	38.718	39.964	40.754	40.813	52.352
* E. Secundaria General	21.090	22.022	23.222	24.849	27.512	28.958	31.492	33.166	34.199	46.298
- E.S.O. Primer ciclo	-	-	-	-	-	0	0	1.089	1.858	13.718
- E.S.O. Segundo ciclo	-	-	-	-	-	4.432	8.683	9.653	11.751	15.257
- B.U.P. y C.O.U.	20.472	21.209	21.982	22.185	22.590	21.038	19.926	18.513	15.571	11.772
- Bachillerato LOGSE	-	-	-	-	-	921	2.646	3.911	5.019	5.551
- Bachillerato Experimental	618	813	1.240	2.664	4.922	2.567	237	0	0	0
* Formación Profesional	10.995	11.164	11.221	11.124	10.533	9.760	8.472	7.588	6.614	6.054
- F.P. I	7.169	7.108	7.049	6.360	5.114	3.919	2.662	2.318	1.789	1.360
- F.P. II	3.826	4.056	4.172	4.613	4.996	5.062	4.697	3.826	2.588	1.738
- C.F.G.M. / Mód. Prof. II	-	-	-	75	180	553	813	1.050	1.225	1.763
- C.F.G.S. / Mód. Prof. III	-	-	-	76	243	226	300	394	698	993
- Prog. de Garantía Social	-	-	-	-	-	-	-	-	314	200
<b>TASAS BRUTAS DE ESCOLARIDAD</b>										
E. Infantil / Preescolar 1 (3 - 5 años)	71,1	71,7	72,5	71,2	72,5	72,9	73,9	75,9	81,3	88,9
E. Primaria, EGB y Primer ciclo ESO (6 - 13 años)	117,0	117,4	117,7	117,0	116,0	115,4	115,5	116,0	116,0	116,2
E. Secundaria y F.P. 2 (14 - 18 años)	57,3	58,1	59,6	62,3	66,4	68,6	72,3	73,4	74,2	75,9
<b>ÍNDICES DE VARIACIÓN DEL ALUMNADO MATRICULADO Y DE LA POBLACIÓN ASOCIADA</b>										
<b>TOTAL</b>										
- Alumnado	100,0	100,0	99,8	98,2	97,3	96,0	95,2	94,0	93,2	92,8
- Población (3-18 años)	100,0	100,1	99,5	97,6	95,5	93,4	91,1	89,6	88,0	86,5
E. Infantil / Preescolar										
- Alumnado	100,0	100,0	100,0	96,3	96,8	98,7	100,8	103,8	110,6	116,1
- Población (3 - 5 años)	100,0	99,4	97,4	93,5	90,9	89,8	89,4	92,5	94,5	95,6
E. Primaria, EGB y Primer ciclo ESO										
- Alumnado	100,0	99,4	98,2	95,0	91,5	88,3	85,5	83,3	81,5	80,0
- Población (6 - 13 años)	100,0	99,1	97,6	95,0	92,3	89,5	86,6	84,0	82,1	80,6
E. Secundaria y F.P.										
- Alumnado (2)	100,0	103,4	107,3	112,1	118,6	120,7	124,6	123,6	121,4	120,4
- Población (14 - 18 años)	100,0	102,1	103,2	103,2	102,4	100,9	98,7	96,5	93,8	91,0

(1) En este nivel se ha calculado la tasa neta del grupo de edad (3 - 5 años), tomando como población de referencia los nacimientos correspondientes.

(2) Incluye el alumnado de Segundo ciclo de E.S.O., B.U.P. y C.O.U., Bach. LOGSE, Bach. Experimental, F.P., Ciclos Formativos / Módulos Profesionales y Programas de Garantía Social.

## 32. SERIES DECENALES DE ENSEÑANZAS DE RÉGIMEN GENERAL NO UNIVERSITARIAS

### 32.1b Datos e indicadores de alumnado matriculado, profesorado y unidades. Baleares

(Conclusión)

	1987-88	1988-89	1989-90	1990-91	1991-92	1992-93	1993-94	1994-95	1995-96	1996-97
<b>PROFESORADO 1</b>										
Todos los Centros	6.678	7.068	7.331	7.574	7.714	7.843	8.028	8.249	8.436	8.577
Centros Públicos	4.085	4.380	4.648	4.851	5.167	5.252	5.443	5.672	5.858	6.061
Centros Privados	2.593	2.688	2.683	2.723	2.547	2.591	2.585	2.577	2.578	2.516
<b>ÍNDICES DE VARIACIÓN DEL PROFESORADO</b>										
Todos los Centros	100,0	105,8	109,8	113,4	115,5	117,4	120,2	123,5	126,3	128,4
Centros Públicos	100,0	107,2	113,8	118,8	126,5	128,6	133,2	138,8	143,4	148,4
Centros Privados	100,0	103,7	103,5	105,0	98,2	99,9	99,7	99,4	99,4	97,0
<b>NÚMERO MEDIO DE ALUMNOS POR PROFESOR</b>										
Todos los Centros	22,6	21,4	20,6	19,6	19,1	18,5	17,9	17,2	16,7	16,3
Centros Públicos	20,7	19,4	18,3	17,5	16,7	16,3	16,0	15,3	14,9	14,5
Centros Privados	25,6	24,6	24,4	23,2	23,9	22,8	22,0	21,4	20,7	20,7
<b>NÚMERO MEDIO DE ALUMNOS POR UNIDAD EN E. INFANTIL / PREESCOLAR, E. PRIMARIA / E.G.B. Y E.S.O.</b>										
<b>TODOS LOS CENTROS</b>										
E. Infantil / Preescolar	28,1	27,3	26,4	25,0	24,2	23,4	23,3	23,1	22,9	22,4
E. Primaria / E.G.B.	31,7	30,9	30,3	29,5	28,5	27,6	27,1	26,4	26,2	25,5
Primer ciclo E.S.O.	-	-	-	-	-	-	-	33,0	29,5	28,6
Segundo ciclo E.S.O.	-	-	-	-	-	31,0	29,2	28,8	28,1	29,4
<b>CENTROS PÚBLICOS</b>										
E. Infantil / Preescolar	23,8	22,8	21,9	21,0	21,3	20,5	21,1	21,0	21,4	21,1
E. Primaria / E.G.B.	28,4	27,3	26,8	26,0	25,1	24,3	24,0	23,7	23,7	23,2
Primer ciclo E.S.O.	-	-	-	-	-	-	-	25,0	26,1	26,8
Segundo ciclo E.S.O.	-	-	-	-	-	31,0	29,2	28,8	28,1	29,4
<b>CENTROS PRIVADOS</b>										
E. Infantil / Preescolar	32,1	32,0	31,5	30,1	28,2	27,7	26,9	26,8	25,4	24,8
E. Primaria / E.G.B.	37,0	36,7	36,0	35,1	34,1	33,0	32,1	30,9	30,3	29,1
Primer ciclo E.S.O.	-	-	-	-	-	-	-	34,4	33,4	32,1
Segundo ciclo E.S.O.	-	-	-	-	-	-	-	-	29,9	30,1

(1) Incluye el profesorado de E. Infantil / Preescolar, E. Primaria / E.G.B., E. Especial, Bachilleratos y Formación Profesional.

## 32. SERIES DECENALES DE ENSEÑANZAS DE RÉGIMEN GENERAL NO UNIVERSITARIAS

### 32.6a Datos e indicadores de alumnado matriculado, profesorado y unidades. Canarias

(Continúa)

	1987-88	1988-89	1989-90	1990-91	1991-92	1992-93	1993-94	1994-95	1995-96	1996-97
<b>ALUMNADO MATRICULADO</b>										
<b>TOTAL</b>	<b>351.842</b>	<b>350.590</b>	<b>357.776</b>	<b>367.128</b>	<b>365.969</b>	<b>364.527</b>	<b>360.652</b>	<b>358.064</b>	<b>354.495</b>	<b>351.184</b>
E. Infantil / Preescolar	38.106	40.447	40.294	41.337	41.197	43.180	43.653	44.746	47.339	49.678
E. Primaria / E.G.B.	231.111	226.873	224.560	221.541	213.272	208.455	202.838	197.342	185.647	154.284
- E. Primaria/E.G.B. (1º a 6º)	178.726	170.376	168.834	165.843	158.225	152.963	147.456	142.647	134.876	130.277
- E.G.B. (7º y 8º)	52.385	56.497	55.726	55.698	55.047	55.492	55.382	54.695	50.771	24.007
Educación Especial	2.915	1.866	2.097	1.442	1.367	1.306	1.256	1.164	1.163	1.146
E. Secundaria y F. Profesional	79.710	81.404	90.825	102.808	110.133	111.586	112.905	114.812	120.346	146.076
* E. Secundaria General	52.276	54.038	58.207	63.594	64.821	63.983	64.026	67.274	75.594	106.827
- E.S.O. Primer ciclo	-	-	-	-	-	0	0	0	5.370	31.121
- E.S.O. Segundo ciclo	-	-	-	-	-	1.122	2.821	8.814	15.725	22.293
- B.U.P. y C.O.U.	50.443	52.013	56.068	61.418	63.205	61.208	60.689	57.184	51.492	47.447
- Bachillerato LOGSE	-	-	-	-	-	0	0	820	2.966	5.966
- Bachillerato Experimental	1.833	2.025	2.139	2.176	1.616	1.653	516	456	41	0
* Formación Profesional	27.434	27.366	32.618	39.214	45.312	47.603	48.879	47.538	44.752	39.249
- F.P. I	17.190	16.916	19.803	22.848	25.954	25.839	24.989	21.227	17.120	12.016
- F.P. II	10.244	10.450	12.815	16.140	18.727	20.924	22.350	22.353	21.700	19.700
- C.F.G.M. / Mód. Prof. II	-	-	-	60	213	335	866	2.402	2.942	3.533
- C.F.G.S. / Mód. Prof. III	-	-	-	166	418	505	674	1.556	2.378	3.225
- Prog. de Garantía Social	-	-	-	-	-	-	-	-	612	775
<b>TASAS BRUTAS DE ESCOLARIDAD</b>										
E. Infantil / Preescolar 1 (3 - 5 años)	57,4	63,9	65,9	68,7	68,4	71,9	74,0	78,3	84,3	90,3
E. Primaria, EGB y Primer ciclo ESO (6 - 13 años)	109,6	110,2	112,1	114,4	114,0	115,5	116,4	116,9	116,4	116,3
E. Secundaria y F.P. 2 (14 - 18 años)	54,2	55,1	61,9	71,2	77,8	80,7	83,6	86,9	89,2	91,7
<b>ÍNDICES DE VARIACIÓN DEL ALUMNADO MATRICULADO Y DE LA POBLACIÓN ASOCIADA</b>										
<b>TOTAL</b>										
- Alumnado	100,0	99,6	101,7	104,3	104,0	103,6	102,5	101,8	100,8	99,8
- Población (3-18 años)	100,0	98,4	96,4	93,7	91,3	88,9	86,4	84,2	82,2	80,3
E. Infantil / Preescolar										
- Alumnado	100,0	106,1	105,7	108,5	108,1	113,3	114,6	117,4	124,2	130,4
- Población (3 - 5 años)	100,0	96,2	92,9	89,8	88,2	87,7	86,1	85,0	84,1	84,1
E. Primaria, EGB y Primer ciclo ESO										
- Alumnado	100,0	98,2	97,2	95,9	92,3	90,2	87,8	85,4	82,7	80,2
- Población (6 - 13 años)	100,0	97,7	95,0	91,9	88,8	85,6	82,6	80,1	77,9	75,6
E. Secundaria y F.P.										
- Alumnado (2)	100,0	102,1	113,9	129,0	138,2	140,0	141,6	144,0	144,2	144,2
- Población (14 - 18 años)	100,0	100,4	99,8	98,1	96,2	94,0	91,8	89,8	87,6	85,2

(1) En este nivel se ha calculado la tasa neta del grupo de edad (3 - 5 años), tomando como población de referencia los nacimientos correspondientes.

(2) Incluye el alumnado de Segundo ciclo de E.S.O., B.U.P. y C.O.U., Bach. LOGSE, Bach. Experimental, F.P., Ciclos Formativos / Módulos Profesionales y Programas de Garantía Social.

## 32. SERIES DECENALES DE ENSEÑANZAS DE RÉGIMEN GENERAL NO UNIVERSITARIAS

### 32.1b Datos e indicadores de alumnado matriculado, profesorado y unidades. Canarias

(Conclusión)

	1987-88	1988-89	1989-90	1990-91	1991-92	1992-93	1993-94	1994-95	1995-96	1996-97
<b>PROFESORADO 1</b>										
Todos los Centros	16.004	16.246	19.289	19.908	20.613	20.882	21.367	21.913	20.776	23.061
Centros Públicos	13.960	13.945	16.675	17.008	17.833	17.951	18.062	18.629	17.621	19.754
Centros Privados	2.044	2.301	2.614	2.900	2.780	2.931	3.305	3.284	3.155	3.307
<b>ÍNDICES DE VARIACIÓN DEL PROFESORADO</b>										
Todos los Centros	100,0	101,5	120,5	124,4	128,8	130,5	133,5	136,9	129,8	144,1
Centros Públicos	100,0	99,9	119,4	121,8	127,7	128,6	129,4	133,4	126,2	141,5
Centros Privados	100,0	112,6	127,9	141,9	136,0	143,4	161,7	160,7	154,4	161,8
<b>NÚMERO MEDIO DE ALUMNOS POR PROFESOR</b>										
Todos los Centros	22,0	21,6	18,5	18,4	17,8	17,5	16,9	16,3	17,1	15,2
Centros Públicos	20,8	20,5	17,8	17,6	16,7	16,4	16,1	15,6	16,3	14,5
Centros Privados	29,9	27,9	23,1	23,7	24,2	24,0	21,1	20,7	21,1	19,7
<b>NÚMERO MEDIO DE ALUMNOS POR UNIDAD EN E. INFANTIL / PREESCOLAR, E. PRIMARIA / E.G.B. Y E.S.O.</b>										
<b>TODOS LOS CENTROS</b>										
E. Infantil / Preescolar	26,4	26,5	27,2	27,3	25,9	25,0	23,7	22,7	21,8	21,4
E. Primaria / E.G.B.	27,7	27,2	27,0	25,8	25,0	24,3	23,6	23,3	22,8	22,3
Primer ciclo E.S.O.	-	-	-	-	-	-	-	-	26,2	24,4
Segundo ciclo E.S.O.	-	-	-	-	-	27,4	28,8	28,5	27,9	28,2
<b>CENTROS PÚBLICOS</b>										
E. Infantil / Preescolar	24,9	24,3	25,3	24,5	24,1	23,9	23,0	21,9	21,3	20,9
E. Primaria / E.G.B.	26,6	25,9	25,8	24,2	23,4	22,7	22,2	21,9	21,6	21,2
Primer ciclo E.S.O.	-	-	-	-	-	-	-	-	25,5	23,6
Segundo ciclo E.S.O.	-	-	-	-	-	27,4	28,8	28,5	27,9	28,2
<b>CENTROS PRIVADOS</b>										
E. Infantil / Preescolar	33,7	38,4	36,9	41,0	33,6	28,7	26,2	25,3	24,1	23,3
E. Primaria / E.G.B.	33,9	34,1	33,1	33,8	33,3	31,7	29,9	29,7	28,1	26,9
Primer ciclo E.S.O.	-	-	-	-	-	-	-	-	30,9	27,8
Segundo ciclo E.S.O.	-	-	-	-	-	-	-	-	-	28,3

(1) Incluye el profesorado de E. Infantil / Preescolar, E. Primaria / E.G.B., E. Especial, Bachilleratos y Formación Profesional.

## 32. SERIES DECENALES DE ENSEÑANZAS DE RÉGIMEN GENERAL NO UNIVERSITARIAS

### 32.7a Datos e indicadores de alumnado matriculado, profesorado y unidades. Cantabria

(Continúa)

	1987-88	1988-89	1989-90	1990-91	1991-92	1992-93	1993-94	1994-95	1995-96	1996-97
<b>ALUMNADO MATRICULADO</b>										
<b>TOTAL</b>	<b>116.860</b>	<b>114.657</b>	<b>114.037</b>	<b>112.568</b>	<b>110.689</b>	<b>108.260</b>	<b>105.416</b>	<b>101.951</b>	<b>98.736</b>	<b>95.124</b>
E. Infantil / Preescolar	12.986	12.672	12.662	12.798	12.844	12.596	12.632	12.516	12.551	12.287
E. Primaria / E.G.B.	71.322	69.434	67.345	64.477	61.073	58.114	54.869	50.729	47.129	37.017
- E. Primaria/E.G.B. (1º a 6º)	53.118	50.832	48.641	45.944	43.153	40.494	37.938	35.929	33.573	31.789
- E.G.B. (7º y 8º)	18.204	18.602	18.704	18.533	17.920	17.620	16.931	14.800	13.556	5.228
Educación Especial	1.431	571	604	519	434	394	364	310	298	285
E. Secundaria y F. Profesional	31.121	31.980	33.426	34.774	36.338	37.156	37.551	38.396	38.758	45.535
* E. Secundaria General	18.272	19.068	20.156	21.375	22.440	23.252	24.054	25.703	26.751	34.669
- E.S.O. Primer ciclo	-	-	-	-	-	0	0	1.079	1.616	9.274
- E.S.O. Segundo ciclo	-	-	-	-	-	1.690	3.624	4.993	7.798	10.570
- B.U.P. y C.O.U.	18.052	18.765	19.703	20.320	20.657	20.327	19.555	17.974	14.863	11.589
- Bachillerato LOGSE	-	-	-	-	-	314	873	1.657	2.474	3.236
- Bachillerato Experimental	220	303	453	1.055	1.783	921	2	0	0	0
* Formación Profesional	12.849	12.912	13.270	13.399	13.898	13.904	13.497	12.693	12.007	10.866
- F.P. I	7.191	7.322	7.625	7.465	7.299	6.814	6.380	5.602	4.280	2.814
- F.P. II	5.658	5.590	5.645	5.870	6.474	6.701	6.552	6.362	6.126	5.374
- C.F.G.M. / Mód. Prof. II	-	-	-	0	0	115	225	321	537	1.151
- C.F.G.S. / Mód. Prof. III	-	-	-	64	125	274	340	408	714	1.244
- Prog. de Garantía Social	-	-	-	-	-	-	-	-	350	283
<b>TASAS BRUTAS DE ESCOLARIDAD</b>										
E. Infantil / Preescolar 1 (3 - 5 años)	66,3	69,2	73,5	78,3	82,3	84,7	88,1	91,3	93,5	96,2
E. Primaria, EGB y Primer ciclo ESO (6 - 13 años)	109,1	109,1	109,6	109,8	109,4	110,1	110,0	109,9	109,3	109,1
E. Secundaria y F.P. 2 (14 - 18 años)	75,2	76,6	79,2	81,5	84,8	86,9	89,0	90,5	93,4	95,4
<b>ÍNDICES DE VARIACIÓN DEL ALUMNADO MATRICULADO Y DE LA POBLACIÓN ASOCIADA</b>										
<b>TOTAL</b>										
- Alumnado	100,0	98,1	97,6	96,3	94,7	92,6	90,2	87,2	84,5	81,4
- Población (3-18 años)	100,0	97,9	95,7	93,2	90,4	87,3	84,1	80,9	77,5	74,2
E. Infantil / Preescolar										
- Alumnado	100,0	97,6	97,5	98,6	98,9	97,0	97,3	96,4	96,7	94,6
- Población (3 - 5 años)	100,0	93,7	88,2	83,2	78,8	74,7	72,2	70,1	69,2	67,7
E. Primaria, EGB y Primer ciclo ESO										
- Alumnado	100,0	97,4	94,4	90,4	85,6	81,5	76,9	72,6	68,3	64,9
- Población (6 - 13 años)	100,0	97,3	93,9	89,8	85,4	80,8	76,3	72,1	68,2	64,9
E. Secundaria y F.P.										
- Alumnado (2)	100,0	102,8	107,4	111,7	116,8	119,4	120,7	119,9	119,3	116,5
- Población (14 - 18 años)	100,0	100,9	102,0	103,1	103,6	103,4	102,0	99,6	96,1	91,9

(1) En este nivel se ha calculado la tasa neta del grupo de edad (3 - 5 años), tomando como población de referencia los nacimientos correspondientes.

(2) Incluye el alumnado de Segundo ciclo de E.S.O., B.U.P. y C.O.U., Bach. LOGSE, Bach. Experimental, F.P., Ciclos Formativos / Módulos Profesionales y Programas de Garantía Social.

## 32. SERIES DECENALES DE ENSEÑANZAS DE RÉGIMEN GENERAL NO UNIVERSITARIAS

### 32.7b Datos e indicadores de alumnado matriculado, profesorado y unidades. Cantabria

(Conclusión)

	1987-88	1988-89	1989-90	1990-91	1991-92	1992-93	1993-94	1994-95	1995-96	1996-97
<b>PROFESORADO 1</b>										
Todos los Centros	5.424	5.639	5.810	6.021	6.162	6.206	6.197	6.241	6.296	6.353
Centros Públicos	3.500	3.760	3.942	4.167	4.382	4.507	4.502	4.550	4.622	4.698
Centros Privados	1.924	1.879	1.868	1.854	1.780	1.699	1.695	1.691	1.674	1.655
<b>ÍNDICES DE VARIACIÓN DEL PROFESORADO</b>										
Todos los Centros	100,0	104,0	107,1	111,0	113,6	114,4	114,3	115,1	116,1	117,1
Centros Públicos	100,0	107,4	112,6	119,1	125,2	128,8	128,6	130,0	132,1	134,2
Centros Privados	100,0	97,7	97,1	96,4	92,5	88,3	88,1	87,9	87,0	86,0
<b>NÚMERO MEDIO DE ALUMNOS POR PROFESOR</b>										
Todos los Centros	21,5	20,3	19,6	18,7	18,0	17,4	17,0	16,3	15,7	15,0
Centros Públicos	20,4	18,6	17,9	16,9	16,1	15,6	15,4	14,9	14,4	13,6
Centros Privados	23,7	23,8	23,3	22,8	22,5	22,3	21,2	20,1	19,3	18,8
<b>NÚMERO MEDIO DE ALUMNOS POR UNIDAD EN E. INFANTIL / PREESCOLAR, E. PRIMARIA / E.G.B. Y E.S.O.</b>										
<b>TODOS LOS CENTROS</b>										
E. Infantil / Preescolar	26,7	25,7	25,2	24,1	23,4	22,8	22,6	21,9	21,9	21,7
E. Primaria / E.G.B.	28,9	27,5	27,4	26,6	25,7	24,7	23,9	23,0	22,1	20,8
Primer ciclo E.S.O.	-	-	-	-	-	-	-	30,8	29,9	26,7
Segundo ciclo E.S.O.	-	-	-	-	-	28,2	28,3	27,6	28,2	28,7
<b>CENTROS PÚBLICOS</b>										
E. Infantil / Preescolar	24,5	23,0	22,6	21,2	20,7	20,5	20,9	20,6	20,8	20,5
E. Primaria / E.G.B.	26,2	25,0	24,5	23,7	22,9	22,1	21,6	21,0	20,5	19,2
Primer ciclo E.S.O.	-	-	-	-	-	-	-	23,0	23,3	25,5
Segundo ciclo E.S.O.	-	-	-	-	-	28,2	28,3	27,6	28,0	28,7
<b>CENTROS PRIVADOS</b>										
E. Infantil / Preescolar	30,7	30,7	30,2	29,7	28,8	28,0	26,3	24,9	24,7	24,4
E. Primaria / E.G.B.	33,8	31,9	32,8	31,8	30,9	29,7	28,4	26,9	25,3	23,8
Primer ciclo E.S.O.	-	-	-	-	-	-	-	32,4	32,7	29,1
Segundo ciclo E.S.O.	-	-	-	-	-	-	-	-	30,5	29,0

(1) Incluye el profesorado de E. Infantil / Preescolar, E. Primaria / E.G.B., E. Especial, Bachilleratos y Formación Profesional.

## 32. SERIES DECENALES DE ENSEÑANZAS DE RÉGIMEN GENERAL NO UNIVERSITARIAS

### 32.8a Datos e indicadores de alumnado matriculado, profesorado y unidades. Castilla y León

(Continúa)

	1987-88	1988-89	1989-90	1990-91	1991-92	1992-93	1993-94	1994-95	1995-96	1996-97
<b>ALUMNADO MATRICULADO</b>										
<b>TOTAL</b>	<b>529.431</b>	<b>520.549</b>	<b>511.135</b>	<b>501.866</b>	<b>491.797</b>	<b>480.605</b>	<b>469.791</b>	<b>456.607</b>	<b>444.096</b>	<b>430.202</b>
E. Infantil / Preescolar	62.979	60.971	62.163	61.886	61.450	61.352	61.797	61.932	61.261	60.392
E. Primaria / E.G.B.	310.978	301.803	289.932	278.947	266.750	255.210	243.112	227.621	214.427	166.964
- E. Primaria/E.G.B. (1º a 6º)	228.640	219.524	208.967	199.226	189.337	179.817	170.871	162.188	154.089	146.422
- E.G.B. (7º y 8º)	82.338	82.279	80.965	79.721	77.413	75.393	72.241	65.433	60.338	20.542
Educación Especial	6.613	4.940	2.977	2.289	1.491	1.457	1.471	1.389	1.323	1.333
E. Secundaria y F. Profesional	148.861	152.835	156.063	158.744	162.106	162.586	163.411	165.665	167.085	201.513
* E. Secundaria General	98.015	102.003	104.263	105.918	108.092	110.261	113.601	119.580	124.061	162.383
- E.S.O. Primer ciclo	-	-	-	-	-	0	421	4.400	7.189	44.327
- E.S.O. Segundo ciclo	-	-	-	-	-	6.828	14.231	19.845	34.367	48.849
- B.U.P. y C.O.U.	95.406	98.846	100.131	100.170	99.306	97.022	94.260	87.932	72.384	55.292
- Bachillerato LOGSE	-	-	-	-	-	1.721	4.620	7.403	10.121	13.915
- Bachillerato Experimental	2.609	3.157	4.132	5.748	8.786	4.690	69	0	0	0
* Formación Profesional	50.846	50.832	51.800	52.826	54.014	52.325	49.810	46.085	43.024	39.130
- F.P. I	27.223	26.758	27.401	27.468	26.728	24.576	21.560	18.652	14.550	10.182
- F.P. II	23.623	24.074	24.399	24.779	26.173	26.260	26.314	24.753	22.385	19.392
- C.F.G.M. / Mód. Prof. II	-	-	-	362	550	818	1.170	1.671	2.445	4.005
- C.F.G.S. / Mód. Prof. III	-	-	-	217	563	671	766	1.009	2.055	3.707
- Prog. de Garantía Social	-	-	-	-	-	-	-	-	1.589	1.844
<b>TASAS BRUTAS DE ESCOLARIDAD</b>										
E. Infantil / Preescolar 1 (3 - 5 años)	71,0	72,0	76,7	80,3	83,9	87,7	91,8	95,1	97,5	99,1
E. Primaria, EGB y Primer ciclo ESO (6 - 13 años)	108,6	108,6	108,1	108,4	108,6	109,3	109,8	110,2	110,2	110,1
E. Secundaria y F.P. 2 (14 - 18 años)	75,1	77,8	80,0	82,0	84,6	86,3	88,7	90,4	93,2	95,7
<b>ÍNDICES DE VARIACIÓN DEL ALUMNADO MATRICULADO Y DE LA POBLACIÓN ASOCIADA</b>										
<b>TOTAL</b>										
- Alumnado	100,0	98,3	96,5	94,8	92,9	90,8	88,7	86,2	83,9	81,3
- Población (3-18 años)	100,0	97,5	94,7	91,8	88,7	85,5	82,3	79,2	76,0	72,9
E. Infantil / Preescolar										
- Alumnado	100,0	96,8	98,7	98,3	97,6	97,4	98,1	98,3	97,3	95,9
- Población (3 - 5 años)	100,0	95,0	89,9	84,7	80,1	76,9	74,2	72,9	71,1	69,8
E. Primaria, EGB y Primer ciclo ESO										
- Alumnado	100,0	97,0	93,2	89,7	85,8	82,1	78,3	74,6	71,3	67,9
- Población (6 - 13 años)	100,0	97,1	93,7	89,9	85,8	81,5	77,5	73,6	70,2	67,1
E. Secundaria y F.P.										
- Alumnado (2)	100,0	102,7	104,8	106,6	108,9	109,2	109,5	108,3	107,4	105,6
- Población (14 - 18 años)	100,0	99,1	98,3	97,7	96,6	95,0	92,7	90,0	86,5	82,8

(1) En este nivel se ha calculado la tasa neta del grupo de edad (3 - 5 años), tomando como población de referencia los nacimientos correspondientes.

(2) Incluye el alumnado de Segundo ciclo de E.S.O., B.U.P. y C.O.U., Bach. LOGSE, Bach. Experimental, F.P., Ciclos Formativos / Módulos Profesionales y Programas de Garantía Social.



## 32. SERIES DECENALES DE ENSEÑANZAS DE RÉGIMEN GENERAL NO UNIVERSITARIAS

### 32.8b Datos e indicadores de alumnado matriculado, profesorado y unidades. Castilla y León

(Conclusión)

	1987-88	1988-89	1989-90	1990-91	1991-92	1992-93	1993-94	1994-95	1995-96	1996-97
<b>PROFESORADO 1</b>										
Todos los Centros	27.392	27.887	28.411	28.948	29.643	29.364	29.712	30.042	30.527	30.568
Centros Públicos	19.977	20.455	21.168	21.623	22.321	22.116	22.529	22.807	23.297	23.677
Centros Privados	7.415	7.432	7.243	7.325	7.322	7.248	7.183	7.235	7.230	6.891
<b>ÍNDICES DE VARIACIÓN DEL PROFESORADO</b>										
Todos los Centros	100,0	101,8	103,7	105,7	108,2	107,2	108,5	109,7	111,4	111,6
Centros Públicos	100,0	102,4	106,0	108,2	111,7	110,7	112,8	114,2	116,6	118,5
Centros Privados	100,0	100,2	97,7	98,8	98,7	97,7	96,9	97,6	97,5	92,9
<b>NÚMERO MEDIO DE ALUMNOS POR PROFESOR</b>										
Todos los Centros	19,3	18,7	18,0	17,3	16,6	16,4	15,8	15,2	14,5	14,1
Centros Públicos	18,0	17,2	16,3	15,7	15,0	14,9	14,4	13,9	13,3	12,7
Centros Privados	23,0	22,8	22,9	22,1	21,5	20,8	20,2	19,2	18,6	18,8
<b>NÚMERO MEDIO DE ALUMNOS POR UNIDAD EN E. INFANTIL / PREESCOLAR, E. PRIMARIA / E.G.B. Y E.S.O.</b>										
<b>TODOS LOS CENTROS</b>										
E. Infantil / Preescolar	26,0	25,6	24,1	23,2	22,4	21,6	21,5	21,4	21,3	21,0
E. Primaria / E.G.B.	25,6	24,7	24,3	24,0	23,3	22,7	22,3	21,6	21,0	19,8
Primer ciclo E.S.O.	-	-	-	-	-	-	23,4	29,1	28,1	26,2
Segundo ciclo E.S.O.	-	-	-	-	-	27,4	26,9	27,4	27,8	28,3
<b>CENTROS PÚBLICOS</b>										
E. Infantil / Preescolar	23,8	22,8	21,6	20,7	20,3	19,8	20,0	20,0	20,3	20,1
E. Primaria / E.G.B.	22,6	21,7	21,2	21,0	20,3	19,8	19,7	19,3	18,9	17,5
Primer ciclo E.S.O.	-	-	-	-	-	-	23,4	24,1	25,7	25,4
Segundo ciclo E.S.O.	-	-	-	-	-	27,5	26,9	27,5	27,7	28,3
<b>CENTROS PRIVADOS</b>										
E. Infantil / Preescolar	32,3	33,8	31,5	30,7	28,4	26,9	26,2	25,5	24,5	23,5
E. Primaria / E.G.B.	34,5	33,8	33,9	33,2	32,0	30,9	29,7	28,2	26,9	25,8
Primer ciclo E.S.O.	-	-	-	-	-	-	-	30,7	30,6	28,6
Segundo ciclo E.S.O.	-	-	-	-	-	22,5	24,2	24,6	28,4	27,7

(1) Incluye el profesorado de E. Infantil / Preescolar, E. Primaria / E.G.B., E. Especial, Bachilleratos y Formación Profesional.

## 32. SERIES DECENALES DE ENSEÑANZAS DE RÉGIMEN GENERAL NO UNIVERSITARIAS

### 32.9a Datos e indicadores de alumnado matriculado, profesorado y unidades. Castilla - La Mancha

(Continúa)

	1987-88	1988-89	1989-90	1990-91	1991-92	1992-93	1993-94	1994-95	1995-96	1996-97
<b>ALUMNADO MATRICULADO</b>										
<b>TOTAL</b>	<b>339.044</b>	<b>333.883</b>	<b>330.911</b>	<b>331.476</b>	<b>329.045</b>	<b>331.393</b>	<b>331.610</b>	<b>330.572</b>	<b>329.018</b>	<b>326.590</b>
E. Infantil / Preescolar	47.494	46.319	46.468	46.613	47.697	49.603	51.152	52.661	53.549	54.541
E. Primaria / E.G.B.	216.689	213.070	207.131	203.104	197.071	193.389	188.564	181.054	175.604	144.801
- E. Primaria/E.G.B. (1º a 6º)	162.626	158.542	153.280	148.987	143.591	139.938	136.177	133.628	130.071	127.286
- E.G.B. (7º y 8º)	54.063	54.528	53.851	54.117	53.480	53.451	52.387	47.426	45.533	17.515
Educación Especial	5.035	2.187	1.771	1.440	1.153	1.061	1.036	1.011	992	947
E. Secundaria y F. Profesional	69.826	72.307	75.541	80.319	83.124	87.340	90.858	95.846	98.873	126.301
* E. Secundaria General	44.653	46.341	48.181	51.623	53.129	57.579	62.491	70.577	76.044	106.306
- E.S.O. Primer ciclo	-	-	-	-	-	0	446	4.422	6.399	33.383
- E.S.O. Segundo ciclo	-	-	-	-	-	4.095	9.675	15.027	24.073	33.809
- B.U.P. y C.O.U.	43.565	45.125	46.804	49.122	48.844	50.270	49.946	47.062	39.247	29.431
- Bachillerato LOGSE	-	-	-	-	-	952	2.410	4.066	6.325	9.683
- Bachillerato Experimental	1.088	1.216	1.377	2.501	4.285	2.262	14	0	0	0
* Formación Profesional	25.173	25.966	27.360	28.696	29.995	29.761	28.367	25.269	22.829	19.995
- F.P. I	14.630	15.046	16.356	16.776	16.621	15.602	13.542	10.572	7.670	4.633
- F.P. II	10.543	10.920	11.004	11.597	12.861	13.301	13.521	12.887	11.414	9.096
- C.F.G.M. / Mód. Prof. II	-	-	-	155	274	563	978	1.223	1.714	2.773
- C.F.G.S. / Mód. Prof. III	-	-	-	168	239	295	326	587	1.363	2.616
- Prog. de Garantía Social	-	-	-	-	-	-	-	-	668	877
<b>TASAS BRUTAS DE ESCOLARIDAD</b>										
E. Infantil / Preescolar 1 (3 - 5 años)	71,0	71,6	73,9	75,7	79,0	83,2	86,9	90,7	93,5	96,6
E. Primaria, EGB y Primer ciclo ESO (6 - 13 años)	108,5	108,9	108,5	109,2	109,0	110,3	110,8	111,8	111,9	111,7
E. Secundaria y F.P. 2 (14 - 18 años)	52,5	54,9	57,9	61,7	64,0	67,7	71,0	72,9	75,5	77,8
<b>ÍNDICES DE VARIACIÓN DEL ALUMNADO MATRICULADO Y DE LA POBLACIÓN ASOCIADA</b>										
<b>TOTAL</b>										
- Alumnado	100,0	98,5	97,6	97,8	97,1	97,7	97,8	97,5	97,0	96,3
- Población (3-18 años)	100,0	98,0	96,0	94,3	92,5	91,0	89,2	87,6	85,9	84,2
E. Infantil / Preescolar										
- Alumnado	100,0	97,5	97,8	98,1	100,4	104,4	107,7	110,9	112,7	114,8
- Población (3 - 5 años)	100,0	96,3	93,1	90,6	88,5	88,4	87,8	87,7	86,9	86,0
E. Primaria, EGB y Primer ciclo ESO										
- Alumnado	100,0	98,3	95,6	93,7	90,9	89,2	87,2	85,6	84,0	82,2
- Población (6 - 13 años)	100,0	98,0	95,6	93,1	90,5	87,8	85,4	83,1	81,4	79,8
E. Secundaria y F.P.										
- Alumnado (2)	100,0	103,6	108,2	115,0	119,0	125,1	129,5	130,9	132,4	133,1
- Población (14 - 18 años)	100,0	98,9	98,1	97,8	97,6	97,0	95,7	94,2	92,1	89,8

(1) En este nivel se ha calculado la tasa neta del grupo de edad (3 - 5 años), tomando como población de referencia los nacimientos correspondientes.

(2) Incluye el alumnado de Segundo ciclo de E.S.O., B.U.P. y C.O.U., Bach. LOGSE, Bach. Experimental, F.P., Ciclos Formativos / Módulos Profesionales y Programas de Garantía Social.

## 32. SERIES DECENALES DE ENSEÑANZAS DE RÉGIMEN GENERAL NO UNIVERSITARIAS

### 32.9b Datos e indicadores de alumnado matriculado, profesorado y unidades. Castilla - La Mancha

(Conclusión)

	1987-88	1988-89	1989-90	1990-91	1991-92	1992-93	1993-94	1994-95	1995-96	1996-97
<b>PROFESORADO 1</b>										
Todos los Centros	15.747	16.318	16.843	17.778	18.660	18.711	19.341	20.121	20.904	21.423
Centros Públicos	13.009	13.554	14.124	14.898	15.896	15.939	16.580	17.281	18.005	18.584
Centros Privados	2.738	2.764	2.719	2.880	2.764	2.772	2.761	2.840	2.899	2.839
<b>ÍNDICES DE VARIACIÓN DEL PROFESORADO</b>										
Todos los Centros	100,0	103,6	107,0	112,9	118,5	118,8	122,8	127,8	132,7	136,0
Centros Públicos	100,0	104,2	108,6	114,5	122,2	122,5	127,5	132,8	138,4	142,9
Centros Privados	100,0	100,9	99,3	105,2	100,9	101,2	100,8	103,7	105,9	103,7
<b>NÚMERO MEDIO DE ALUMNOS POR PROFESOR</b>										
Todos los Centros	21,5	20,5	19,6	18,6	17,6	17,7	17,1	16,4	15,7	15,2
Centros Públicos	20,8	19,6	18,6	17,7	16,5	16,7	16,2	15,6	14,9	14,4
Centros Privados	24,9	24,8	25,1	23,6	24,1	23,5	22,7	21,6	20,7	20,7
<b>NÚMERO MEDIO DE ALUMNOS POR UNIDAD EN E. INFANTIL / PREESCOLAR, E. PRIMARIA / E.G.B. Y E.S.O.</b>										
<b>TODOS LOS CENTROS</b>										
E. Infantil / Preescolar	28,6	27,7	27,1	25,7	24,4	23,4	23,1	22,7	22,5	21,7
E. Primaria / E.G.B.	27,4	26,9	26,2	25,7	25,1	24,7	24,3	23,8	23,3	22,3
Primer ciclo E.S.O.	-	-	-	-	-	-	24,8	28,5	28,2	27,0
Segundo ciclo E.S.O.	-	-	-	-	-	26,9	27,2	26,8	27,4	28,7
<b>CENTROS PÚBLICOS</b>										
E. Infantil / Preescolar	27,2	26,1	25,3	23,7	22,7	22,2	22,1	21,8	21,9	21,1
E. Primaria / E.G.B.	26,0	25,5	24,6	24,1	23,5	23,2	22,9	22,6	22,2	21,2
Primer ciclo E.S.O.	-	-	-	-	-	-	24,8	26,0	26,3	26,3
Segundo ciclo E.S.O.	-	-	-	-	-	26,9	27,2	26,8	27,3	28,7
<b>CENTROS PRIVADOS</b>										
E. Infantil / Preescolar	34,2	33,6	33,8	33,8	31,4	28,6	27,6	26,5	25,3	24,6
E. Primaria / E.G.B.	34,7	34,5	34,2	33,9	33,3	32,5	31,5	30,2	29,2	28,1
Primer ciclo E.S.O.	-	-	-	-	-	-	-	32,6	32,5	30,5
Segundo ciclo E.S.O.	-	-	-	-	-	-	-	-	28,5	28,1

(1) Incluye el profesorado de E. Infantil / Preescolar, E. Primaria / E.G.B., E. Especial, Bachilleratos y Formación Profesional.

## 32. SERIES DECENALES DE ENSEÑANZAS DE RÉGIMEN GENERAL NO UNIVERSITARIAS

### 32.10a Datos e indicadores de alumnado matriculado, profesorado y unidades. Cataluña

(Continúa)

	1987-88	1988-89	1989-90	1990-91	1991-92	1992-93	1993-94	1994-95	1995-96	1996-97
<b>ALUMNADO MATRICULADO</b>										
<b>TOTAL</b>	<b>1.334.258</b>	<b>1.295.898</b>	<b>1.264.353</b>	<b>1.232.436</b>	<b>1.222.657</b>	<b>1.201.720</b>	<b>1.192.279</b>	<b>1.156.854</b>	<b>1.125.530</b>	<b>1.090.469</b>
E. Infantil / Preescolar	162.825	154.642	150.374	150.983	170.878	184.450	203.303	205.827	210.191	210.331
E. Primaria / E.G.B.	805.430	773.535	736.146	695.753	657.472	618.493	583.207	549.642	523.300	436.402
- E. Primaria/E.G.B. (1º a 6º)	589.242	558.666	525.906	493.407	465.471	438.822	415.198	394.860	380.597	368.261
- E.G.B. (7º y 8º)	216.188	214.869	210.240	202.346	192.001	179.671	168.009	154.782	142.703	68.141
Educación Especial	13.787	10.376	9.230	6.974	6.597	6.377	6.027	6.072	5.673	5.698
E. Secundaria y F. Profesional	352.216	357.345	368.603	378.726	387.710	392.400	399.742	395.313	386.366	438.038
* E. Secundaria General	208.956	213.008	220.999	225.024	227.047	231.670	234.101	237.824	242.996	314.216
- E.S.O. Primer ciclo	-	-	-	-	-	3.082	4.954	6.950	9.587	74.759
- E.S.O. Segundo ciclo	-	-	-	-	-	12.518	16.447	28.060	47.694	74.694
- B.U.P. y C.O.U.	204.441	206.515	211.952	214.153	213.985	211.865	207.337	195.483	176.040	148.532
- Bachillerato LOGSE	-	-	-	-	-	4.205	5.363	7.331	9.675	16.231
- Bachillerato Experimental	4.515	6.493	9.047	10.871	13.062	0	0	0	0	0
* Formación Profesional	143.260	144.337	147.604	153.702	160.663	160.730	165.641	157.489	143.370	123.822
- F.P. I	85.616	86.123	87.238	89.778	92.135	87.331	85.588	74.768	60.146	41.086
- F.P. II	57.644	58.214	60.366	63.054	66.860	70.542	75.762	76.936	75.416	69.858
- C.F.G.M. / Mód. Prof. II	-	-	-	392	617	859	1.181	1.547	1.757	3.623
- C.F.G.S. / Mód. Prof. III	-	-	-	478	1.051	1.998	3.110	4.238	4.793	7.739
- Prog. de Garantía Social	-	-	-	-	-	-	-	-	1.258	1.516
<b>TASAS BRUTAS DE ESCOLARIDAD</b>										
E. Infantil / Preescolar 1										
(3 - 5 años)	81,4	78,1	76,1	78,3	87,1	92,9	98,6	99,4	100,2	100,1
E. Primaria, EGB y Primer ciclo ESO										
(6 - 13 años)	108,7	109,1	108,9	108,1	108,0	108,0	108,0	107,5	107,7	107,3
E. Secundaria y F.P. 2										
(14 - 18 años)	70,0	70,3	72,0	74,0	76,5	78,6	82,4	84,6	86,5	88,3
<b>ÍNDICES DE VARIACIÓN DEL ALUMNADO MATRICULADO Y DE LA POBLACIÓN ASOCIADA</b>										
<b>TOTAL</b>										
- Alumnado	100,0	97,1	94,8	92,4	91,6	90,1	89,4	86,7	84,4	81,7
- Población (3-18 años)	100,0	97,7	95,2	92,3	89,1	85,7	82,3	79,0	76,0	73,1
E. Infantil / Preescolar										
- Alumnado	100,0	95,0	92,4	92,7	104,9	113,3	124,9	126,4	129,1	129,2
- Población (3 - 5 años)	100,0	97,2	93,6	89,1	85,9	83,3	82,2	82,5	84,0	84,6
E. Primaria, EGB y Primer ciclo ESO										
- Alumnado	100,0	96,0	91,4	86,4	81,6	77,2	73,0	69,1	66,2	63,5
- Población (6 - 13 años)	100,0	95,7	91,2	86,8	82,1	77,6	73,5	69,8	66,7	64,2
E. Secundaria y F.P.										
- Alumnado (2)	100,0	101,5	104,7	107,5	110,1	110,5	112,1	110,3	107,0	103,1
- Población (14 - 18 años)	100,0	101,0	101,7	101,7	100,6	98,4	95,2	91,2	86,5	81,7

(1) En este nivel se ha calculado la tasa neta del grupo de edad (3 - 5 años), tomando como población de referencia los nacimientos correspondientes.

(2) Incluye el alumnado de Segundo ciclo de E.S.O., B.U.P. y C.O.U., Bach. LOGSE, Bach. Experimental, F.P., Ciclos Formativos / Módulos Profesionales y Programas de Garantía Social.

## 32. SERIES DECENALES DE ENSEÑANZAS DE RÉGIMEN GENERAL NO UNIVERSITARIAS

### 32.10b Datos e indicadores de alumnado matriculado, profesorado y unidades. Cataluña

(Conclusión)

	1987-88	1988-89	1989-90	1990-91	1991-92	1992-93	1993-94	1994-95	1995-96	1996-97
<b>PROFESORADO 1</b>										
Todos los Centros	66.417	67.144	68.005	69.002	70.821	71.735	73.532	73.897	74.396	77.904
Centros Públicos	38.962	39.764	40.434	41.259	42.269	43.779	44.131	44.457	44.804	46.097
Centros Privados	27.455	27.380	27.571	27.743	28.552	27.956	29.401	29.440	29.592	31.807
<b>ÍNDICES DE VARIACIÓN DEL PROFESORADO</b>										
Todos los Centros	100,0	101,1	102,4	103,9	106,6	108,0	110,7	111,3	112,0	117,3
Centros Públicos	100,0	102,1	103,8	105,9	108,5	112,4	113,3	114,1	115,0	118,3
Centros Privados	100,0	99,7	100,4	101,0	104,0	101,8	107,1	107,2	107,8	115,9
<b>NÚMERO MEDIO DE ALUMNOS POR PROFESOR</b>										
Todos los Centros	20,1	19,3	18,6	17,9	17,3	16,8	16,2	15,7	15,1	14,0
Centros Públicos	19,2	18,2	17,3	16,6	16,1	15,5	15,4	15,1	14,6	13,8
Centros Privados	21,3	20,9	20,4	19,7	19,1	18,7	17,5	16,5	15,9	14,3
<b>NÚMERO MEDIO DE ALUMNOS POR UNIDAD EN E. INFANTIL / PREESCOLAR, E. PRIMARIA / E.G.B. Y E.S.O.</b>										
<b>TODOS LOS CENTROS</b>										
E. Infantil / Preescolar	25,1	24,4	24,1	23,5	21,5	20,3	19,5	19,1	18,8	18,6
E. Primaria / E.G.B.	29,1	28,1	27,6	26,8	26,2	25,5	24,8	24,2	23,6	22,8
Primer ciclo E.S.O.	-	-	-	-	-	28,5	28,0	28,4	29,3	28,6
Segundo ciclo E.S.O.	-	-	-	-	-	30,2	29,2	29,2	28,8	28,5
<b>CENTROS PÚBLICOS</b>										
E. Infantil / Preescolar	23,4	22,1	21,6	21,0	19,9	18,7	18,9	19,0	19,0	18,9
E. Primaria / E.G.B.	26,6	25,2	24,5	23,7	23,1	22,3	21,9	21,6	21,2	20,6
Primer ciclo E.S.O.	-	-	-	-	-	25,7	25,2	24,7	26,4	27,1
Segundo ciclo E.S.O.	-	-	-	-	-	29,5	28,8	28,8	28,1	27,8
<b>CENTROS PRIVADOS</b>										
E. Infantil / Preescolar	27,2	27,1	26,9	26,4	23,3	22,4	20,1	19,3	18,6	18,3
E. Primaria / E.G.B.	33,0	32,7	32,4	31,7	31,2	30,5	29,3	28,3	27,3	26,2
Primer ciclo E.S.O.	-	-	-	-	-	33,3	31,8	32,4	31,9	30,6
Segundo ciclo E.S.O.	-	-	-	-	-	33,3	31,3	31,1	31,6	30,9

(1) Incluye el profesorado de E. Infantil / Preescolar, E. Primaria / E.G.B., E. Especial, Bachilleratos y Formación Profesional.

## 32. SERIES DECENALES DE ENSEÑANZAS DE RÉGIMEN GENERAL NO UNIVERSITARIAS

### 32.11a Datos e indicadores de alumnado matriculado, profesorado y unidades. Comunidad Valenciana

(Continúa)

	1987-88	1988-89	1989-90	1990-91	1991-92	1992-93	1993-94	1994-95	1995-96	1996-97
<b>ALUMNADO MATRICULADO</b>										
<b>TOTAL</b>	<b>849.399</b>	<b>831.251</b>	<b>834.578</b>	<b>831.018</b>	<b>819.522</b>	<b>800.143</b>	<b>793.056</b>	<b>770.970</b>	<b>729.029</b>	<b>722.178</b>
E. Infantil / Preescolar	106.825	93.120	99.119	104.959	106.317	104.908	105.538	103.104	89.958	98.783
E. Primaria / E.G.B.	541.602	531.987	517.312	496.141	473.608	447.588	431.659	411.417	380.762	325.043
- E. Primaria/E.G.B. (1º a 6º)	407.527	396.551	379.588	358.722	339.691	319.354	306.816	294.391	272.390	271.290
- E.G.B. (7º y 8º)	134.075	135.436	137.724	137.419	133.917	128.234	124.843	117.026	108.372	53.753
Educación Especial	8.927	3.837	3.852	3.599	3.346	2.969	2.895	2.858	3.177	2.537
E. Secundaria y F. Profesional	192.045	202.307	214.295	226.319	236.251	244.678	252.964	253.591	255.132	295.815
* E. Secundaria General	128.290	138.238	140.005	145.671	146.628	150.167	156.104	160.839	169.603	214.837
- E.S.O. Primer ciclo	-	-	-	-	-	0	0	2.762	8.091	56.660
- E.S.O. Segundo ciclo	-	-	-	-	-	6.763	9.103	13.604	20.858	24.890
- B.U.P. y C.O.U.	124.646	133.866	134.871	139.057	140.340	141.401	144.198	139.733	134.271	123.550
- Bachillerato LOGSE	-	-	-	-	-	1.210	2.803	4.740	6.383	9.737
- Bachillerato Experimental	3.644	4.372	5.134	6.614	6.288	793	0	0	0	0
* Formación Profesional	63.755	64.069	74.290	80.648	89.623	94.511	96.860	92.752	85.529	80.978
- F.P. I	40.346	39.742	46.704	49.750	52.807	52.595	50.814	45.297	39.115	34.583
- F.P. II	23.409	24.327	27.586	30.898	35.462	40.212	44.116	43.092	41.270	37.053
- C.F.G.M. / Mód. Prof. II	-	-	-	0	569	714	926	2.104	2.567	4.224
- C.F.G.S. / Mód. Prof. III	-	-	-	0	785	990	1.004	2.259	2.577	5.078
- Prog. de Garantía Social	-	-	-	-	-	-	-	-	0	40
<b>TASAS BRUTAS DE ESCOLARIDAD</b>										
E. Infantil / Preescolar 1 (3 - 5 años)	71,2	65,9	72,9	75,6	77,2	78,2	79,7	78,9	73,1	80,7
E. Primaria, EGB y Primer ciclo ESO (6 - 13 años)	108,1	109,1	109,7	109,4	109,3	108,5	109,7	110,2	107,6	109,4
E. Secundaria y F.P. 2 (14 - 18 años)	59,6	62,1	65,1	68,2	71,1	74,1	77,8	79,1	80,8	81,7
<b>ÍNDICES DE VARIACIÓN DEL ALUMNADO MATRICULADO Y DE LA POBLACIÓN ASOCIADA</b>										
<b>TOTAL</b>										
- Alumnado	100,0	97,9	98,3	97,8	96,5	94,2	93,4	90,8	85,8	85,0
- Población (3-18 años)	100,0	98,3	96,4	94,3	91,8	89,2	86,5	83,8	81,1	78,4
E. Infantil / Preescolar										
- Alumnado	100,0	87,2	92,8	98,3	99,5	98,2	98,8	96,5	84,2	92,5
- Población (3 - 5 años)	100,0	95,4	91,6	88,2	85,1	83,2	81,9	81,6	81,3	80,7
E. Primaria, EGB y Primer ciclo ESO										
- Alumnado	100,0	98,2	95,5	91,6	87,4	82,6	79,7	76,5	71,8	70,5
- Población (6 - 13 años)	100,0	97,3	94,2	90,5	86,5	82,4	78,5	75,0	72,1	69,7
E. Secundaria y F.P.										
- Alumnado (2)	100,0	105,3	111,6	117,8	123,0	127,4	131,7	130,6	128,6	124,5
- Población (14 - 18 años)	100,0	101,1	102,1	103,0	103,1	102,5	100,9	98,4	94,9	90,9

(1) En este nivel se ha calculado la tasa neta del grupo de edad (3 - 5 años), tomando como población de referencia los nacimientos correspondientes.

(2) Incluye el alumnado de Segundo ciclo de E.S.O., B.U.P. y C.O.U., Bach. LOGSE, Bach. Experimental, F.P., Ciclos Formativos / Módulos Profesionales y Programas de Garantía Social.

## 32. SERIES DECENALES DE ENSEÑANZAS DE RÉGIMEN GENERAL NO UNIVERSITARIAS

### 32.11b Datos e indicadores de alumnado matriculado, profesorado y unidades. Comunidad Valenciana

(Conclusión)

	1987-88	1988-89	1989-90	1990-91	1991-92	1992-93	1993-94	1994-95	1995-96	1996-97
<b>PROFESORADO 1</b>										
Todos los Centros	38.109	38.769	38.842	39.627	42.564	42.568	43.281	42.769	41.235	46.522
Centros Públicos	26.919	27.167	28.040	28.650	31.755	31.612	32.157	31.980	32.055	34.836
Centros Privados	11.190	11.602	10.802	10.977	10.809	10.956	11.124	10.789	9.180	11.686
<b>ÍNDICES DE VARIACIÓN DEL PROFESORADO</b>										
Todos los Centros	100,0	101,7	101,9	104,0	111,7	111,7	113,6	112,2	108,2	122,1
Centros Públicos	100,0	100,9	104,2	106,4	118,0	117,4	119,5	118,8	119,1	129,4
Centros Privados	100,0	103,7	96,5	98,1	96,6	97,9	99,4	96,4	82,0	104,4
<b>NÚMERO MEDIO DE ALUMNOS POR PROFESOR</b>										
Todos los Centros	22,3	21,4	21,5	21,0	19,3	18,8	18,3	18,0	17,7	15,5
Centros Públicos	21,0	20,4	19,8	19,5	17,6	17,3	17,0	16,7	16,0	14,5
Centros Privados	25,3	23,8	25,8	24,9	24,1	23,1	22,2	21,9	23,5	18,5
<b>NÚMERO MEDIO DE ALUMNOS POR UNIDAD EN E. INFANTIL / PREESCOLAR, E. PRIMARIA / E.G.B. Y E.S.O.</b>										
<b>TODOS LOS CENTROS</b>										
E. Infantil / Preescolar	27,6	25,7	27,1	28,7	23,0	22,2	21,8	20,5	19,9	21,3
E. Primaria / E.G.B.	30,8	30,1	29,4	28,2	27,9	26,8	26,0	25,2	22,9	23,3
Primer ciclo E.S.O.	-	-	-	-	-	-	-	30,0	29,4	26,2
Segundo ciclo E.S.O.	-	-	-	-	-	28,2	27,6	28,5	28,5	27,1
<b>CENTROS PÚBLICOS</b>										
E. Infantil / Preescolar	25,5	24,2	23,2	25,2	21,2	20,6	20,5	18,8	19,1	20,3
E. Primaria / E.G.B.	28,8	27,9	27,3	26,2	25,8	24,8	24,1	23,4	21,7	21,9
Primer ciclo E.S.O.	-	-	-	-	-	-	-	27,9	27,9	24,7
Segundo ciclo E.S.O.	-	-	-	-	-	28,3	27,5	28,5	28,5	27,2
<b>CENTROS PRIVADOS</b>										
E. Infantil / Preescolar	32,2	30,1	38,0	38,5	27,1	25,9	24,6	24,7	22,2	23,9
E. Primaria / E.G.B.	35,1	35,2	34,3	32,9	32,7	31,5	30,5	29,6	25,8	26,5
Primer ciclo E.S.O.	-	-	-	-	-	-	-	34,1	33,8	29,6
Segundo ciclo E.S.O.	-	-	-	-	-	27,2	28,7	-	30,0	26,2

(1) Incluye el profesorado de E. Infantil / Preescolar, E. Primaria / E.G.B., E. Especial, Bachilleratos y Formación Profesional.

## 32. SERIES DECENALES DE ENSEÑANZAS DE RÉGIMEN GENERAL NO UNIVERSITARIAS

### 32.12a Datos e indicadores de alumnado matriculado, profesorado y unidades. Extremadura

(Continúa)

	1987-88	1988-89	1989-90	1990-91	1991-92	1992-93	1993-94	1994-95	1995-96	1996-97
<b>ALUMNADO MATRICULADO</b>										
<b>TOTAL</b>	<b>223.025</b>	<b>219.014</b>	<b>217.033</b>	<b>217.062</b>	<b>216.710</b>	<b>216.306</b>	<b>216.697</b>	<b>215.459</b>	<b>215.735</b>	<b>214.037</b>
E. Infantil / Preescolar	30.829	29.989	29.595	30.243	31.395	31.904	32.593	33.050	33.910	34.103
E. Primaria / E.G.B.	144.655	140.880	137.265	135.120	131.797	129.051	126.442	122.638	119.346	97.433
- E. Primaria/E.G.B. (1º a 6º)	109.717	106.265	103.143	100.616	97.186	94.782	92.653	90.233	87.068	84.193
- E.G.B. (7º y 8º)	34.938	34.615	34.122	34.504	34.611	34.269	33.789	32.405	32.278	13.240
Educación Especial	2.209	1.567	1.128	922	894	728	689	683	657	636
E. Secundaria y F. Profesional	45.332	46.578	49.045	50.777	52.624	54.623	56.973	59.088	61.822	81.865
* E. Secundaria General	31.394	32.392	33.907	35.030	36.891	39.419	42.507	45.758	48.498	69.138
- E.S.O. Primer ciclo	-	-	-	-	-	0	245	1.541	2.261	20.749
- E.S.O. Segundo ciclo	-	-	-	-	-	3.513	7.353	10.180	14.182	18.572
- B.U.P. y C.O.U.	30.293	31.346	32.773	33.468	33.530	33.492	33.196	30.836	27.329	23.111
- Bachillerato LOGSE	-	-	-	-	-	441	1.703	3.201	4.726	6.706
- Bachillerato Experimental	1.101	1.046	1.134	1.562	3.361	1.973	10	0	0	0
* Formación Profesional	13.938	14.186	15.138	15.747	15.733	15.204	14.466	13.330	13.324	12.727
- F.P. I	8.703	8.714	9.392	9.378	8.673	7.842	6.949	6.117	5.029	3.736
- F.P. II	5.235	5.472	5.746	6.212	6.714	6.857	6.729	6.179	6.019	5.531
- C.F.G.M. / Mód. Prof. II	-	-	-	89	210	385	614	711	1.016	1.586
- C.F.G.S. / Mód. Prof. III	-	-	-	68	136	120	174	323	529	990
- Prog. de Garantía Social	-	-	-	-	-	-	-	-	731	884
<b>TASAS BRUTAS DE ESCOLARIDAD</b>										
E. Infantil / Preescolar 1 (3 - 5 años)	66,2	67,1	67,8	70,6	74,1	77,2	81,8	85,5	89,7	92,2
E. Primaria, EGB y Primer ciclo ESO (6 - 13 años)	109,6	108,5	107,9	108,6	108,6	109,2	109,9	110,6	110,7	110,1
E. Secundaria y F.P. 2 (14 - 18 años)	51,2	53,3	56,8	59,2	61,9	64,9	68,3	70,2	74,0	77,4
<b>ÍNDICES DE VARIACIÓN DEL ALUMNADO MATRICULADO Y DE LA POBLACIÓN ASOCIADA</b>										
<b>TOTAL</b>										
- Alumnado	100,0	98,2	97,3	97,3	97,2	97,0	97,2	96,6	96,7	96,0
- Población (3-18 años)	100,0	98,1	96,2	94,5	92,7	91,0	89,3	87,6	85,8	84,1
E. Infantil / Preescolar										
- Alumnado	100,0	97,3	96,0	98,1	101,8	103,5	105,7	107,2	110,0	110,6
- Población (3 - 5 años)	100,0	96,1	92,9	90,4	88,2	87,4	86,0	85,0	83,4	81,9
E. Primaria, EGB y Primer ciclo ESO										
- Alumnado	100,0	97,4	94,9	93,4	91,1	89,2	87,6	85,8	84,1	81,7
- Población (6 - 13 años)	100,0	98,4	96,4	94,3	92,0	89,5	87,4	85,1	83,2	81,4
E. Secundaria y F.P.										
- Alumnado (2)	100,0	102,7	108,2	112,0	116,1	120,5	125,1	126,9	131,4	134,8
- Población (14 - 18 años)	100,0	98,8	97,6	96,9	96,1	95,1	93,8	92,6	91,0	89,2

(1) En este nivel se ha calculado la tasa neta del grupo de edad (3 - 5 años), tomando como población de referencia los nacimientos correspondientes.

(2) Incluye el alumnado de Segundo ciclo de E.S.O., B.U.P. y C.O.U., Bach. LOGSE, Bach. Experimental, F.P., Ciclos Formativos / Módulos Profesionales y Programas de Garantía Social.



## 32. SERIES DECENALES DE ENSEÑANZAS DE RÉGIMEN GENERAL NO UNIVERSITARIAS

### 32.12b Datos e indicadores de alumnado matriculado, profesorado y unidades. Extremadura

(Conclusión)

	1987-88	1988-89	1989-90	1990-91	1991-92	1992-93	1993-94	1994-95	1995-96	1996-97
<b>PROFESORADO 1</b>										
Todos los Centros	10.545	10.513	11.159	11.759	12.444	12.393	12.638	12.955	13.395	13.810
Centros Públicos	8.731	8.775	9.382	9.977	10.591	10.593	10.863	11.127	11.559	12.005
Centros Privados	1.814	1.738	1.777	1.782	1.853	1.800	1.775	1.828	1.836	1.805
<b>ÍNDICES DE VARIACIÓN DEL PROFESORADO</b>										
Todos los Centros	100,0	99,7	105,8	111,5	118,0	117,5	119,8	122,9	127,0	131,0
Centros Públicos	100,0	100,5	107,5	114,3	121,3	121,3	124,4	127,4	132,4	137,5
Centros Privados	100,0	95,8	98,0	98,2	102,1	99,2	97,9	100,8	101,2	99,5
<b>NÚMERO MEDIO DE ALUMNOS POR PROFESOR</b>										
Todos los Centros	21,1	20,8	19,4	18,5	17,4	17,5	17,1	16,6	16,1	15,5
Centros Públicos	20,4	19,8	18,3	17,3	16,3	16,4	16,1	15,7	15,2	14,6
Centros Privados	25,0	26,0	25,4	24,9	23,7	23,9	23,4	22,1	21,6	21,6
<b>NÚMERO MEDIO DE ALUMNOS POR UNIDAD EN E. INFANTIL / PREESCOLAR, E. PRIMARIA / E.G.B. Y E.S.O.</b>										
<b>TODOS LOS CENTROS</b>										
E. Infantil / Preescolar	28,9	26,9	25,6	25,0	24,0	23,6	23,0	22,5	22,1	21,8
E. Primaria / E.G.B.	26,7	26,1	25,5	25,1	24,3	23,9	23,7	23,3	22,9	22,1
Primer ciclo E.S.O.	-	-	-	-	-	-	27,2	31,4	29,0	25,8
Segundo ciclo E.S.O.	-	-	-	-	-	28,8	28,7	28,4	28,1	28,7
<b>CENTROS PÚBLICOS</b>										
E. Infantil / Preescolar	27,6	25,4	23,9	23,5	22,5	22,1	21,7	21,2	21,0	20,8
E. Primaria / E.G.B.	25,2	24,4	23,7	23,3	22,5	22,2	22,1	21,9	21,7	20,8
Primer ciclo E.S.O.	-	-	-	-	-	-	27,2	28,5	25,0	24,7
Segundo ciclo E.S.O.	-	-	-	-	-	28,8	28,7	28,4	28,0	28,7
<b>CENTROS PRIVADOS</b>										
E. Infantil / Preescolar	35,8	35,3	35,1	33,7	33,3	32,4	31,7	30,0	29,1	28,1
E. Primaria / E.G.B.	34,9	34,8	34,8	34,7	33,9	32,8	32,5	30,9	29,9	29,1
Primer ciclo E.S.O.	-	-	-	-	-	-	-	32,7	34,2	31,4
Segundo ciclo E.S.O.	-	-	-	-	-	-	-	-	29,9	29,5

(1) Incluye el profesorado de E. Infantil / Preescolar, E. Primaria / E.G.B., E. Especial, Bachilleratos y Formación Profesional.

## 32. SERIES DECENALES DE ENSEÑANZAS DE RÉGIMEN GENERAL NO UNIVERSITARIAS

### 32.13a Datos e indicadores de alumnado matriculado, profesorado y unidades. Galicia

(Continúa)

	1987-88	1988-89	1989-90	1990-91	1991-92	1992-93	1993-94	1994-95	1995-96	1996-97
<b>ALUMNADO MATRICULADO</b>										
<b>TOTAL</b>	<b>579.184</b>	<b>595.817</b>	<b>575.417</b>	<b>562.238</b>	<b>562.284</b>	<b>543.970</b>	<b>534.062</b>	<b>516.405</b>	<b>499.208</b>	<b>481.327</b>
E. Infantil / Preescolar	65.422	64.411	60.496	58.452	63.610	63.964	66.608	63.728	63.019	62.609
E. Primaria / E.G.B.	373.105	368.398	349.786	333.681	317.188	299.347	283.625	266.225	252.851	202.450
- E. Primaria/E.G.B. (1º a 6º)	279.356	272.170	255.103	240.101	226.152	211.123	198.892	186.593	174.415	163.332
- E.G.B. (7º y 8º)	93.749	96.228	94.683	93.580	91.036	88.224	84.733	79.632	78.436	39.118
Educación Especial	8.104	12.627	6.557	4.264	4.371	3.620	2.869	2.496	1.697	1.536
E. Secundaria y F. Profesional	132.553	150.381	158.578	165.841	177.115	177.039	180.960	183.956	181.641	214.732
* E. Secundaria General	88.720	101.336	107.121	110.977	116.905	113.271	116.956	119.422	118.171	151.359
- E.S.O. Primer ciclo	-	-	-	-	-	0	507	552	541	35.919
- E.S.O. Segundo ciclo	-	-	-	-	-	3.112	8.602	10.833	10.831	11.354
- B.U.P. y C.O.U.	87.837	100.220	105.672	109.916	115.849	109.733	107.558	105.896	102.108	97.911
- Bachillerato LOGSE	-	-	-	-	-	0	89	2.034	4.691	6.175
- Bachillerato Experimental	883	1.116	1.449	1.061	1.056	426	200	107	0	0
* Formación Profesional	43.833	49.045	51.457	54.864	60.210	63.768	64.004	64.534	63.470	63.373
- F.P. I	24.111	27.045	28.278	30.238	32.709	32.053	29.409	27.050	25.178	23.814
- F.P. II	19.722	22.000	23.179	24.452	27.398	31.077	33.850	36.497	35.811	35.065
- C.F.G.M. / Mód. Prof. II	-	-	-	114	73	248	307	417	1.385	2.384
- C.F.G.S. / Mód. Prof. III	-	-	-	60	30	390	438	570	1.019	1.991
- Prog. de Garantía Social	-	-	-	-	-	-	-	-	77	119
<b>TASAS BRUTAS DE ESCOLARIDAD</b>										
E. Infantil / Preescolar 1 (3 - 5 años)	66,8	69,9	70,0	71,4	80,6	84,7	89,9	93,3	95,4	96,6
E. Primaria, EGB y Primer ciclo ESO (6 - 13 años)	110,4	112,4	110,6	110,3	110,4	110,3	111,1	110,9	111,6	111,0
E. Secundaria y F.P. 2 (14 - 18 años)	61,1	69,0	72,2	74,9	79,6	79,9	82,7	86,1	88,2	91,1
<b>ÍNDICES DE VARIACIÓN DEL ALUMNADO MATRICULADO Y DE LA POBLACIÓN ASOCIADA</b>										
<b>TOTAL</b>										
- Alumnado	100,0	102,9	99,3	97,1	97,1	93,9	92,2	89,2	86,2	83,1
- Población (3-18 años)	100,0	97,7	95,3	92,8	89,8	86,7	83,4	80,0	76,6	73,1
E. Infantil / Preescolar										
- Alumnado	100,0	98,5	92,5	89,3	97,2	97,8	101,8	97,4	96,3	95,7
- Población (3 - 5 años)	100,0	93,9	87,9	83,1	78,0	74,7	71,9	70,2	68,6	67,3
E. Primaria, EGB y Primer ciclo ESO										
- Alumnado	100,0	98,7	93,8	89,4	85,0	80,2	76,2	71,5	67,9	63,9
- Población (6 - 13 años)	100,0	97,0	93,5	89,5	85,0	80,3	75,7	71,2	67,2	63,6
E. Secundaria y F.P.										
- Alumnado (2)	100,0	113,4	119,6	125,1	133,6	133,6	136,1	138,4	136,6	134,9
- Población (14 - 18 años)	100,0	100,6	101,3	102,1	102,6	102,2	100,7	98,3	94,7	90,5

(1) En este nivel se ha calculado la tasa neta del grupo de edad (3 - 5 años), tomando como población de referencia los nacimientos correspondientes.

(2) Incluye el alumnado de Segundo ciclo de E.S.O., B.U.P. y C.O.U., Bach. LOGSE, Bach. Experimental, F.P., Ciclos Formativos / Módulos Profesionales y Programas de Garantía Social.

## 32. SERIES DECENALES DE ENSEÑANZAS DE RÉGIMEN GENERAL NO UNIVERSITARIAS

### 32.13b Datos e indicadores de alumnado matriculado, profesorado y unidades. Galicia

(Conclusión)

	1987-88	1988-89	1989-90	1990-91	1991-92	1992-93	1993-94	1994-95	1995-96	1996-97
<b>PROFESORADO 1</b>										
Todos los Centros	28.599	29.100	31.198	32.451	32.297	31.535	32.375	32.616	32.491	34.221
Centros Públicos	22.041	22.450	24.365	25.457	25.499	25.093	25.905	26.088	26.186	27.289
Centros Privados	6.558	6.650	6.833	6.994	6.798	6.442	6.470	6.528	6.305	6.932
<b>ÍNDICES DE VARIACIÓN DEL PROFESORADO</b>										
Todos los Centros	100,0	101,8	109,1	113,5	112,9	110,3	113,2	114,0	113,6	119,7
Centros Públicos	100,0	101,9	110,5	115,5	115,7	113,8	117,5	118,4	118,8	123,8
Centros Privados	100,0	101,4	104,2	106,6	103,7	98,2	98,7	99,5	96,1	105,7
<b>NÚMERO MEDIO DE ALUMNOS POR PROFESOR</b>										
Todos los Centros	20,3	20,5	18,4	17,3	17,4	17,2	16,5	15,8	15,4	14,1
Centros Públicos	19,5	19,5	17,4	16,2	16,3	16,1	15,4	14,9	14,4	13,4
Centros Privados	22,7	23,7	22,2	21,3	21,5	21,8	20,9	19,6	19,4	16,8
<b>NÚMERO MEDIO DE ALUMNOS POR UNIDAD EN E. INFANTIL / PREESCOLAR, E. PRIMARIA / E.G.B. Y E.S.O.</b>										
<b>TODOS LOS CENTROS</b>										
E. Infantil / Preescolar	24,1	23,3	22,1	21,5	22,3	21,9	21,2	20,9	20,2	19,7
E. Primaria / E.G.B.	28,4	27,8	26,6	25,5	24,1	23,4	22,6	21,9	21,3	19,5
Primer ciclo E.S.O.	-	-	-	-	-	-	23,0	23,0	23,5	24,3
Segundo ciclo E.S.O.	-	-	-	-	-	26,8	27,2	27,9	27,2	27,8
<b>CENTROS PÚBLICOS</b>										
E. Infantil / Preescolar	22,2	21,0	20,0	18,8	21,0	20,9	21,1	20,3	19,6	18,9
E. Primaria / E.G.B.	26,7	25,9	24,8	23,6	22,1	21,5	20,8	20,1	19,6	17,8
Primer ciclo E.S.O.	-	-	-	-	-	-	17,7	17,2	17,1	22,9
Segundo ciclo E.S.O.	-	-	-	-	-	27,0	27,2	28,0	27,3	27,9
<b>CENTROS PRIVADOS</b>										
E. Infantil / Preescolar	30,5	30,8	28,7	30,0	26,0	24,4	21,4	22,7	22,2	22,1
E. Primaria / E.G.B.	34,4	34,5	33,1	32,5	31,0	30,1	28,9	28,0	26,8	25,1
Primer ciclo E.S.O.	-	-	-	-	-	-	25,1	26,5	27,6	29,0
Segundo ciclo E.S.O.	-	-	-	-	-	24,2	27,6	26,6	25,0	25,6

(1) Incluye el profesorado de E. Infantil / Preescolar, E. Primaria / E.G.B., E. Especial, Bachilleratos y Formación Profesional.

## 32. SERIES DECENALES DE ENSEÑANZAS DE RÉGIMEN GENERAL NO UNIVERSITARIAS

### 32.14a Datos e indicadores de alumnado matriculado, profesorado y unidades. Madrid

(Continúa)

	1987-88	1988-89	1989-90	1990-91	1991-92	1992-93	1993-94	1994-95	1995-96	1996-97
<b>ALUMNADO MATRICULADO</b>										
<b>TOTAL</b>	<b>1.167.467</b>	<b>1.145.183</b>	<b>1.122.295</b>	<b>1.094.680</b>	<b>1.061.268</b>	<b>1.044.381</b>	<b>1.019.956</b>	<b>994.961</b>	<b>968.132</b>	<b>943.853</b>
E. Infantil / Preescolar	129.635	127.576	125.470	123.373	120.178	126.724	129.955	135.610	138.712	142.084
E. Primaria / E.G.B.	693.077	665.888	639.239	609.510	577.062	551.956	525.053	496.813	470.562	381.438
- E. Primaria/E.G.B. (1º a 6º)	502.374	476.195	453.466	429.188	404.937	388.525	369.175	353.274	339.328	325.964
- E.G.B. (7º y 8º)	190.703	189.693	185.773	180.322	172.125	163.431	155.878	143.539	131.234	55.474
Educación Especial	11.754	9.945	8.300	6.984	6.190	5.567	5.362	5.122	4.761	4.554
E. Secundaria y F. Profesional	333.001	341.774	349.286	354.813	357.838	360.134	359.586	357.416	354.097	415.777
* E. Secundaria General	241.140	250.471	258.876	262.584	263.283	266.300	268.194	269.313	271.101	338.482
- E.S.O. Primer ciclo	-	-	-	-	-	0	82	5.343	10.454	81.279
- E.S.O. Segundo ciclo	-	-	-	-	-	11.124	21.398	26.165	45.361	67.369
- B.U.P. y C.O.U.	237.707	246.622	254.239	256.619	253.076	248.454	242.294	229.421	202.762	173.772
- Bachillerato LOGSE	-	-	-	-	-	1.575	4.247	8.384	12.524	16.062
- Bachillerato Experimental	3.433	3.849	4.637	5.965	10.207	5.147	173	0	0	0
* Formación Profesional	91.861	91.303	90.410	92.229	94.555	93.834	91.392	88.103	82.996	77.295
- F.P. I	50.465	50.002	49.064	49.050	49.102	44.299	39.880	36.168	29.587	21.685
- F.P. II	41.396	41.301	41.346	41.676	43.235	44.807	45.874	45.375	43.116	38.733
- C.F.G.M. / Mód. Prof. II	-	-	-	280	353	970	1.296	1.904	2.810	5.170
- C.F.G.S. / Mód. Prof. III	-	-	-	1.223	1.865	3.758	4.342	4.656	5.849	9.790
- Prog. de Garantía Social	-	-	-	-	-	-	-	-	1.634	1.917
<b>TASAS BRUTAS DE ESCOLARIDAD</b>										
E. Infantil / Preescolar 1 (3 - 5 años)	67,4	69,4	70,6	71,7	72,9	76,9	80,5	84,5	86,3	88,5
E. Primaria, EGB y Primer ciclo ESO (6 - 13 años)	108,3	108,3	108,9	109,3	109,0	109,9	110,0	110,6	110,6	110,9
E. Secundaria y F.P. 2 (14 - 18 años)	76,1	77,2	78,4	79,7	81,5	83,9	86,8	88,9	91,4	94,0
<b>ÍNDICES DE VARIACIÓN DEL ALUMNADO MATRICULADO Y DE LA POBLACIÓN ASOCIADA</b>										
<b>TOTAL</b>										
- Alumnado	100,0	98,1	96,1	93,8	90,9	89,5	87,4	85,2	82,9	80,8
- Población (3-18 años)	100,0	97,7	95,1	92,2	88,9	85,6	82,1	78,9	75,9	73,1
E. Infantil / Preescolar										
- Alumnado	100,0	98,4	96,8	95,2	92,7	97,8	100,2	104,6	107,0	109,6
- Población (3 - 5 años)	100,0	95,3	91,0	86,8	83,1	80,7	78,4	78,8	80,1	81,6
E. Primaria, EGB y Primer ciclo ESO										
- Alumnado	100,0	96,1	92,2	87,9	83,3	79,6	75,8	72,5	69,4	66,8
- Población (6 - 13 años)	100,0	96,0	91,7	87,2	82,7	78,5	74,6	71,0	67,9	65,2
E. Secundaria y F.P.										
- Alumnado (2)	100,0	102,6	104,9	106,6	107,5	108,1	108,0	105,7	103,2	100,4
- Población (14 - 18 años)	100,0	101,2	101,8	101,7	100,4	98,0	94,6	90,5	85,9	81,3

(1) En este nivel se ha calculado la tasa neta del grupo de edad (3 - 5 años), tomando como población de referencia los nacimientos correspondientes.

(2) Incluye el alumnado de Segundo ciclo de E.S.O., B.U.P. y C.O.U., Bach. LOGSE, Bach. Experimental, F.P., Ciclos Formativos / Módulos Profesionales y Programas de Garantía Social.

## 32. SERIES DECENALES DE ENSEÑANZAS DE RÉGIMEN GENERAL NO UNIVERSITARIAS

### 32.14b Datos e indicadores de alumnado matriculado, profesorado y unidades. Madrid

(Conclusión)

	1987-88	1988-89	1989-90	1990-91	1991-92	1992-93	1993-94	1994-95	1995-96	1996-97
<b>PROFESORADO 1</b>										
Todos los Centros	53.480	54.227	56.404	57.476	56.267	56.813	57.712	58.550	58.392	57.452
Centros Públicos	29.498	30.519	32.891	33.879	34.421	35.310	36.491	37.096	37.135	37.759
Centros Privados	23.982	23.708	23.513	23.597	21.846	21.503	21.221	21.454	21.257	19.693
<b>ÍNDICES DE VARIACIÓN DEL PROFESORADO</b>										
Todos los Centros	100,0	101,4	105,5	107,5	105,2	106,2	107,9	109,5	109,2	107,4
Centros Públicos	100,0	103,5	111,5	114,9	116,7	119,7	123,7	125,8	125,9	128,0
Centros Privados	100,0	98,9	98,0	98,4	91,1	89,7	88,5	89,5	88,6	82,1
<b>NÚMERO MEDIO DE ALUMNOS POR PROFESOR</b>										
Todos los Centros	21,8	21,1	19,9	19,0	18,9	18,4	17,7	17,0	16,6	16,4
Centros Públicos	21,5	20,4	18,7	17,8	17,3	17,0	16,4	15,9	15,5	14,9
Centros Privados	22,2	22,1	21,5	20,8	21,3	20,7	19,9	18,9	18,4	19,3
<b>NÚMERO MEDIO DE ALUMNOS POR UNIDAD EN E. INFANTIL / PREESCOLAR, E. PRIMARIA / E.G.B. Y E.S.O.</b>										
<b>TODOS LOS CENTROS</b>										
E. Infantil / Preescolar	27,9	27,3	26,6	26,0	24,7	22,8	22,4	22,1	21,8	21,6
E. Primaria / E.G.B.	31,1	30,2	29,8	29,1	28,3	27,6	26,9	26,2	25,5	24,7
Primer ciclo E.S.O.	-	-	-	-	-	-	20,5	30,9	29,7	27,9
Segundo ciclo E.S.O.	-	-	-	-	-	29,0	28,4	28,4	28,4	29,0
<b>CENTROS PÚBLICOS</b>										
E. Infantil / Preescolar	26,5	25,5	24,4	23,3	22,0	20,7	20,6	20,7	20,7	20,6
E. Primaria / E.G.B.	29,3	28,2	27,5	26,6	25,8	25,2	24,7	24,3	23,9	23,1
Primer ciclo E.S.O.	-	-	-	-	-	-	-	25,9	27,3	26,8
Segundo ciclo E.S.O.	-	-	-	-	-	29,1	28,5	28,5	28,3	29,0
<b>CENTROS PRIVADOS</b>										
E. Infantil / Preescolar	29,2	29,0	28,8	28,7	27,7	26,0	25,1	24,4	23,6	23,4
E. Primaria / E.G.B.	33,6	33,1	33,1	32,8	32,0	31,1	30,2	28,9	27,9	26,9
Primer ciclo E.S.O.	-	-	-	-	-	-	20,5	32,4	32,1	29,9
Segundo ciclo E.S.O.	-	-	-	-	-	27,6	27,1	25,9	28,8	28,7

(1) Incluye el profesorado de E. Infantil / Preescolar, E. Primaria / E.G.B., E. Especial, Bachilleratos y Formación Profesional.

## 32. SERIES DECENALES DE ENSEÑANZAS DE RÉGIMEN GENERAL NO UNIVERSITARIAS

### 32.15a Datos e indicadores de alumnado matriculado, profesorado y unidades. Murcia

(Continúa)

	1987-88	1988-89	1989-90	1990-91	1991-92	1992-93	1993-94	1994-95	1995-96	1996-97
<b>ALUMNADO MATRICULADO</b>										
<b>TOTAL</b>	<b>264.032</b>	<b>257.614</b>	<b>255.418</b>	<b>251.462</b>	<b>248.325</b>	<b>247.390</b>	<b>246.081</b>	<b>243.351</b>	<b>242.395</b>	<b>239.681</b>
E. Infantil / Preescolar	34.511	33.147	32.104	31.065	30.828	31.900	32.687	34.558	36.770	38.605
E. Primaria / E.G.B.	167.745	161.571	158.118	152.826	147.599	143.145	138.225	131.811	127.546	104.975
- E. Primaria/E.G.B. (1º a 6º)	127.046	121.288	117.385	112.092	107.089	103.009	98.762	95.192	91.582	89.389
- E.G.B. (7º y 8º)	40.699	40.283	40.733	40.734	40.510	40.136	39.463	36.619	35.964	15.586
Educación Especial	3.011	1.452	1.138	1.213	794	767	745	717	703	712
E. Secundaria y F. Profesional	58.765	61.444	64.058	66.358	69.104	71.578	74.424	76.265	77.376	95.389
* E. Secundaria General	33.949	36.099	38.007	39.637	41.822	44.532	47.721	51.549	54.145	74.593
- E.S.O. Primer ciclo	-	-	-	-	-	0	258	2.092	2.327	20.916
- E.S.O. Segundo ciclo	-	-	-	-	-	2.986	6.782	9.866	14.691	18.991
- B.U.P. y C.O.U.	33.246	35.464	37.467	38.680	39.135	39.623	39.215	36.899	32.753	28.073
- Bachillerato LOGSE	-	-	-	-	-	362	1.466	2.692	4.374	6.613
- Bachillerato Experimental	703	635	540	957	2.687	1.561	0	0	0	0
* Formación Profesional	24.816	25.345	26.051	26.721	27.282	27.046	26.703	24.716	23.231	20.796
- F.P. I	14.502	14.950	15.403	15.539	15.266	13.884	12.706	10.926	8.695	6.386
- F.P. II	10.314	10.395	10.648	11.076	11.854	12.887	13.486	12.905	12.111	9.795
- C.F.G.M. / Mód. Prof. II	-	-	-	25	52	179	365	641	869	1.848
- C.F.G.S. / Mód. Prof. III	-	-	-	81	110	96	146	244	834	1.945
- Prog. de Garantía Social	-	-	-	-	-	-	-	-	722	822
<b>TASAS BRUTAS DE ESCOLARIDAD</b>										
E. Infantil / Preescolar 1 (3 - 5 años)	72,4	72,5	72,2	71,3	72,2	74,6	76,7	80,2	84,1	88,8
E. Primaria, EGB y Primer ciclo ESO (6 - 13 años)	113,5	111,3	111,6	111,2	111,4	112,3	112,8	113,2	113,0	112,2
E. Secundaria y F.P. 2 (14 - 18 años)	62,2	64,6	66,7	68,5	71,3	74,2	77,8	79,1	82,2	84,2
<b>ÍNDICES DE VARIACIÓN DEL ALUMNADO MATRICULADO Y DE LA POBLACIÓN ASOCIADA</b>										
<b>TOTAL</b>										
- Alumnado	100,0	97,6	96,7	95,2	94,1	93,7	93,2	92,2	91,8	90,8
- Población (3-18 años)	100,0	98,6	97,2	95,5	93,5	91,6	89,6	87,6	85,7	83,7
E. Infantil / Preescolar										
- Alumnado	100,0	96,0	93,0	90,0	89,3	92,4	94,7	100,1	106,5	111,9
- Población (3 - 5 años)	100,0	95,6	92,0	88,9	87,0	86,9	87,1	88,1	88,4	88,0
E. Primaria, EGB y Primer ciclo ESO										
- Alumnado	100,0	96,3	94,3	91,1	88,0	85,3	82,6	79,8	77,4	75,0
- Población (6 - 13 años)	100,0	98,2	95,9	93,0	89,7	86,3	83,1	80,0	77,8	76,0
E. Secundaria y F.P.										
- Alumnado (2)	100,0	104,6	109,0	112,9	117,6	121,8	126,2	126,2	127,7	126,7
- Población (14 - 18 años)	100,0	100,8	101,7	102,6	102,7	102,2	101,0	99,3	96,7	93,6

(1) En este nivel se ha calculado la tasa neta del grupo de edad (3 - 5 años), tomando como población de referencia los nacimientos correspondientes.

(2) Incluye el alumnado de Segundo ciclo de E.S.O., B.U.P. y C.O.U., Bach. LOGSE, Bach. Experimental, F.P., Ciclos Formativos / Módulos Profesionales y Programas de Garantía Social.

## 32. SERIES DECENALES DE ENSEÑANZAS DE RÉGIMEN GENERAL NO UNIVERSITARIAS

### 32.15b Datos e indicadores de alumnado matriculado, profesorado y unidades. Murcia

(Conclusión)

	1987-88	1988-89	1989-90	1990-91	1991-92	1992-93	1993-94	1994-95	1995-96	1996-97
<b>PROFESORADO 1</b>										
Todos los Centros	11.370	11.613	12.141	12.423	12.755	12.973	13.302	13.851	14.265	14.773
Centros Públicos	9.200	9.408	9.970	10.263	10.645	10.787	11.132	11.606	11.940	12.480
Centros Privados	2.170	2.205	2.171	2.160	2.110	2.186	2.170	2.245	2.325	2.293
<b>ÍNDICES DE VARIACIÓN DEL PROFESORADO</b>										
Todos los Centros	100,0	102,1	106,8	109,3	112,2	114,1	117,0	121,8	125,5	129,9
Centros Públicos	100,0	102,3	108,4	111,6	115,7	117,3	121,0	126,2	129,8	135,7
Centros Privados	100,0	101,6	100,0	99,5	97,2	100,7	100,0	103,5	107,1	105,7
<b>NÚMERO MEDIO DE ALUMNOS POR PROFESOR</b>										
Todos los Centros	23,2	22,2	21,0	20,2	19,5	19,1	18,5	17,6	17,0	16,2
Centros Públicos	21,9	20,8	19,5	18,7	17,9	17,7	17,2	16,4	15,9	15,1
Centros Privados	28,7	28,2	28,1	27,5	27,2	25,9	25,2	23,7	22,6	22,6
<b>NÚMERO MEDIO DE ALUMNOS POR UNIDAD EN E. INFANTIL / PREESCOLAR, E. PRIMARIA / E.G.B. Y E.S.O.</b>										
<b>TODOS LOS CENTROS</b>										
E. Infantil / Preescolar	28,8	27,4	26,3	25,2	24,8	23,8	24,0	23,4	22,7	22,3
E. Primaria / E.G.B.	29,8	29,5	29,1	28,3	27,5	26,8	26,1	25,3	24,7	23,8
Primer ciclo E.S.O.	-	-	-	-	-	-	25,8	30,3	29,1	26,7
Segundo ciclo E.S.O.	-	-	-	-	-	27,9	27,6	27,3	27,6	28,0
<b>CENTROS PÚBLICOS</b>										
E. Infantil / Preescolar	27,1	25,7	24,7	23,6	23,3	22,5	22,9	22,7	21,9	21,7
E. Primaria / E.G.B.	28,1	27,7	27,2	26,5	25,8	25,2	24,5	23,9	23,5	22,6
Primer ciclo E.S.O.	-	-	-	-	-	-	25,8	26,2	23,5	25,4
Segundo ciclo E.S.O.	-	-	-	-	-	27,9	27,6	27,3	27,6	28,0
<b>CENTROS PRIVADOS</b>										
E. Infantil / Preescolar	35,0	33,1	31,4	30,4	29,3	27,8	27,6	25,7	25,6	24,8
E. Primaria / E.G.B.	36,6	36,2	36,2	35,3	34,3	33,0	31,9	30,4	29,4	28,1
Primer ciclo E.S.O.	-	-	-	-	-	-	-	32,0	32,4	31,4
Segundo ciclo E.S.O.	-	-	-	-	-	-	-	-	28,2	27,5

(1) Incluye el profesorado de E. Infantil / Preescolar, E. Primaria / E.G.B., E. Especial, Bachilleratos y Formación Profesional.

## 32. SERIES DECENALES DE ENSEÑANZAS DE RÉGIMEN GENERAL NO UNIVERSITARIAS

### 32.16a Datos e indicadores de alumnado matriculado, profesorado y unidades. Navarra

(Continúa)

	1987-88	1988-89	1989-90	1990-91	1991-92	1992-93	1993-94	1994-95	1995-96	1996-97
<b>ALUMNADO MATRICULADO</b>										
<b>TOTAL</b>	<b>111.842</b>	<b>109.208</b>	<b>106.394</b>	<b>104.859</b>	<b>101.589</b>	<b>98.610</b>	<b>95.886</b>	<b>93.262</b>	<b>90.163</b>	<b>88.118</b>
E. Infantil / Preescolar	15.054	14.927	14.814	15.043	14.389	14.307	14.303	14.071	13.871	13.994
E. Primaria / E.G.B.	64.121	61.907	58.965	56.516	53.356	50.646	48.105	45.856	41.841	40.123
- E. Primaria/E.G.B. (1º a 6º)	46.510	44.361	41.847	39.865	37.678	35.665	33.693	32.280	31.303	30.123
- E.G.B. (7º y 8º)	17.611	17.546	17.118	16.651	15.678	14.981	14.412	13.576	538	0
Educación Especial	1.555	575	454	431	421	341	309	288	255	256
E. Secundaria y F. Profesional	31.112	31.799	32.161	32.869	33.423	33.316	33.169	33.047	44.196	43.745
* E. Secundaria General	19.194	19.368	19.796	20.830	21.780	21.889	21.782	21.321	32.417	33.200
- E.S.O. Primer ciclo	-	-	-	-	-	0	0	0	11.795	12.107
- E.S.O. Segundo ciclo	-	-	-	-	-	0	0	0	0	6.555
- B.U.P. y C.O.U.	18.644	18.587	18.362	18.169	18.073	17.628	17.230	16.747	16.328	11.919
- Bachillerato LOGSE	-	-	-	-	-	0	0	0	0	0
- Bachillerato Experimental	550	781	1.434	2.661	3.707	4.261	4.552	4.574	4.294	2.619
* Formación Profesional	11.918	12.431	12.365	12.039	11.643	11.427	11.387	11.726	11.779	10.545
- F.P. I	6.622	6.784	6.519	5.677	5.116	4.585	4.335	4.399	4.406	2.448
- F.P. II	5.296	5.647	5.846	6.244	6.405	6.613	6.638	6.712	6.723	6.597
- C.F.G.M. / Mód. Prof. II	-	-	-	72	77	146	254	326	316	451
- C.F.G.S. / Mód. Prof. III	-	-	-	46	45	83	160	289	334	513
- Prog. de Garantía Social	-	-	-	-	-	-	-	-	0	536
<b>TASAS BRUTAS DE ESCOLARIDAD</b>										
E. Infantil / Preescolar 1										
(3 - 5 años)	82,8	85,8	89,4	95,3	96,5	98,0	97,9	97,3	98,0	99,8
E. Primaria, EGB y Primer ciclo ESO										
(6 - 13 años)	105,2	105,6	105,1	105,9	105,1	104,9	104,8	104,1	102,6	103,0
E. Secundaria y F.P. 2										
(14 - 18 años)	74,3	76,0	77,0	79,0	81,0	82,1	83,9	86,6	88,8	91,1
<b>ÍNDICES DE VARIACIÓN DEL ALUMNADO MATRICULADO Y DE LA POBLACIÓN ASOCIADA</b>										
<b>TOTAL</b>										
- Alumnado	<b>100,0</b>	<b>97,6</b>	<b>95,1</b>	<b>93,8</b>	<b>90,8</b>	<b>88,2</b>	<b>85,7</b>	<b>83,4</b>	<b>80,6</b>	<b>78,8</b>
- Población (3-18 años)	<b>100,0</b>	<b>97,3</b>	<b>94,4</b>	<b>91,3</b>	<b>88,6</b>	<b>85,8</b>	<b>82,8</b>	<b>80,1</b>	<b>77,3</b>	<b>74,6</b>
E. Infantil / Preescolar										
- Alumnado	100,0	99,2	98,4	99,9	95,6	95,0	95,0	93,5	92,1	93,0
- Población (3 - 5 años)	100,0	94,7	90,0	85,4	83,2	82,2	80,8	81,1	80,2	80,3
E. Primaria, EGB y Primer ciclo ESO										
- Alumnado	100,0	96,5	92,0	88,1	83,2	79,0	75,0	71,5	68,1	65,9
- Población (6 - 13 años)	100,0	96,2	92,0	87,6	83,3	79,2	75,3	72,3	69,8	67,3
E. Secundaria y F.P.										
- Alumnado (2)	100,0	102,2	103,4	105,6	107,4	107,1	106,6	106,2	104,1	101,7
- Población (14 - 18 años)	100,0	99,9	99,7	99,3	98,5	96,9	94,4	91,1	87,1	82,9

(1) En este nivel se ha calculado la tasa neta del grupo de edad (3 - 5 años), tomando como población de referencia los nacimientos correspondientes.

(2) Incluye el alumnado de Segundo ciclo de E.S.O., B.U.P. y C.O.U., Bach. LOGSE, Bach. Experimental, F.P., Ciclos Formativos / Módulos Profesionales y Programas de Garantía Social.



## 32. SERIES DECENALES DE ENSEÑANZAS DE RÉGIMEN GENERAL NO UNIVERSITARIAS

### 32.16b Datos e indicadores de alumnado matriculado, profesorado y unidades. Navarra

(Conclusión)

	1987-88	1988-89	1989-90	1990-91	1991-92	1992-93	1993-94	1994-95	1995-96	1996-97
<b>PROFESORADO 1</b>										
Todos los Centros	5.693	5.918	6.162	6.491	6.391	6.450	6.316	6.372	6.615	7.264
Centros Públicos	3.551	3.777	4.020	4.346	4.274	4.331	4.227	4.282	4.479	5.095
Centros Privados	2.142	2.141	2.142	2.145	2.117	2.119	2.089	2.090	2.136	2.169
<b>ÍNDICES DE VARIACIÓN DEL PROFESORADO</b>										
Todos los Centros	100,0	104,0	108,2	114,0	112,3	113,3	110,9	111,9	116,2	127,6
Centros Públicos	100,0	106,4	113,2	122,4	120,4	122,0	119,0	120,6	126,1	143,5
Centros Privados	100,0	100,0	100,0	100,1	98,8	98,9	97,5	97,6	99,7	101,3
<b>NÚMERO MEDIO DE ALUMNOS POR PROFESOR</b>										
Todos los Centros	19,6	18,5	17,3	16,2	15,9	15,3	15,2	14,6	13,6	12,1
Centros Públicos	18,3	16,9	15,5	14,0	13,9	13,4	13,4	12,9	12,1	10,4
Centros Privados	21,9	21,2	20,7	20,5	19,9	19,2	18,9	18,1	16,8	16,1
<b>NÚMERO MEDIO DE ALUMNOS POR UNIDAD EN E. INFANTIL / PREESCOLAR, E. PRIMARIA / E.G.B. Y E.S.O.</b>										
<b>TODOS LOS CENTROS</b>										
E. Infantil / Preescolar	24,2	23,8	22,3	21,0	20,1	20,2	20,6	20,1	19,7	19,4
E. Primaria / E.G.B.	26,4	25,5	24,7	23,9	22,3	21,7	21,4	20,9	20,1	19,6
Primer ciclo E.S.O.	-	-	-	-	-	-	-	-	26,3	25,9
Segundo ciclo E.S.O.	-	-	-	-	-	-	-	-	-	26,9
<b>CENTROS PÚBLICOS</b>										
E. Infantil / Preescolar	21,5	21,1	19,7	18,4	17,8	17,8	18,5	17,9	17,7	17,5
E. Primaria / E.G.B.	23,0	22,2	21,5	21,0	19,2	18,7	18,6	18,2	17,6	17,2
Primer ciclo E.S.O.	-	-	-	-	-	-	-	-	23,9	24,0
Segundo ciclo E.S.O.	-	-	-	-	-	-	-	-	-	24,7
<b>CENTROS PRIVADOS</b>										
E. Infantil / Preescolar	27,9	28,1	26,5	25,1	24,0	24,0	24,1	23,9	23,4	23,0
E. Primaria / E.G.B.	32,6	31,5	30,6	29,2	28,2	27,2	26,6	26,1	25,0	24,4
Primer ciclo E.S.O.	-	-	-	-	-	-	-	-	30,0	29,1
Segundo ciclo E.S.O.	-	-	-	-	-	-	-	-	-	30,6

(1) Incluye el profesorado de E. Infantil / Preescolar, E. Primaria / E.G.B., E. Especial, Bachilleratos y Formación Profesional.

## 32. SERIES DECENALES DE ENSEÑANZAS DE RÉGIMEN GENERAL NO UNIVERSITARIAS

### 32.17b Datos e indicadores de alumnado matriculado, profesorado y unidades. País Vasco

(Continúa)

	1987-88	1988-89	1989-90	1990-91	1991-92	1992-93	1993-94	1994-95	1995-96	1996-97
<b>ALUMNADO MATRICULADO</b>										
<b>TOTAL</b>	<b>502.616</b>	<b>486.477</b>	<b>469.626</b>	<b>452.728</b>	<b>435.370</b>	<b>420.622</b>	<b>403.228</b>	<b>387.452</b>	<b>374.454</b>	<b>358.995</b>
E. Infantil / Preescolar	68.735	64.914	61.705	58.671	56.035	54.319	53.199	53.045	54.184	54.981
E. Primaria / E.G.B.	281.324	266.814	251.337	235.168	219.137	205.160	191.132	179.285	168.172	110.729
- E. Primaria/E.G.B. (1º a 6º)	202.499	188.784	175.208	162.483	151.020	142.051	132.070	124.196	116.939	110.729
- E.G.B. (7º y 8º)	78.825	78.030	76.129	72.685	68.117	63.109	59.062	55.089	51.233	0
Educación Especial	4.063	2.609	2.027	1.693	1.317	1.555	1.223	1.542	1.535	1.411
E. Secundaria y F. Profesional	148.494	152.140	154.557	157.196	158.881	159.588	157.674	153.580	150.563	191.874
* E. Secundaria General	97.163	99.859	104.718	107.325	109.039	109.742	108.932	107.146	103.453	145.471
- E.S.O. Primer ciclo	-	-	-	-	-	0	0	0	0	47.138
- E.S.O. Segundo ciclo	-	-	-	-	-	0	0	0	0	0
- B.U.P. y C.O.U.	82.537	83.675	84.178	81.730	80.482	79.635	76.863	73.500	69.558	65.461
- Bachillerato LOGSE	-	-	-	-	-	0	1.458	4.251	7.046	8.234
- Bachillerato Experimental	14.626	16.184	20.540	25.595	28.557	30.107	30.611	29.395	26.849	24.638
* Formación Profesional	51.331	52.281	49.839	49.871	49.842	49.846	48.742	46.434	47.110	46.403
- F.P. I	23.200	23.191	19.142	16.982	15.924	15.459	14.928	13.641	12.794	12.011
- F.P. II	28.131	29.090	30.697	32.157	32.695	32.964	31.721	30.173	27.380	25.010
- C.F.G.M. / Mód. Prof. II	-	-	-	90	201	349	484	621	1.002	1.473
- C.F.G.S. / Mód. Prof. III	-	-	-	642	1.022	1.074	1.609	1.999	2.930	4.125
- Prog. de Garantía Social	-	-	-	-	-	-	-	-	3.004	3.784
<b>TASAS BRUTAS DE ESCOLARIDAD</b>										
E. Infantil / Preescolar 1 (3 - 5 años)	94,2	95,1	95,4	96,1	96,3	97,7	98,7	99,1	99,5	99,9
E. Primaria, EGB y Primer ciclo ESO (6 - 13 años)	108,3	108,6	108,7	108,7	108,2	108,3	107,9	107,8	107,3	106,5
E. Secundaria y F.P. 2 (14 - 18 años)	81,0	83,3	85,4	87,9	90,3	93,3	96,0	98,4	102,6	105,5
<b>ÍNDICES DE VARIACIÓN DEL ALUMNADO MATRICULADO Y DE LA POBLACIÓN ASOCIADA</b>										
<b>TOTAL</b>										
- Alumnado	100,0	96,8	93,4	90,1	86,6	83,7	80,2	77,1	74,5	71,4
- Población (3-18 años)	100,0	96,2	92,2	88,1	84,2	80,2	76,1	72,2	68,5	65,0
E. Infantil / Preescolar										
- Alumnado	100,0	94,4	89,8	85,4	81,5	79,0	77,4	77,2	78,8	80,0
- Población (3 - 5 años)	100,0	93,3	87,3	81,4	77,0	73,2	70,4	69,1	68,8	68,9
E. Primaria, EGB y Primer ciclo ESO										
- Alumnado	100,0	94,8	89,3	83,6	77,9	72,9	67,9	63,7	59,8	56,1
- Población (6 - 13 años)	100,0	94,6	88,9	83,3	78,0	72,9	68,2	64,0	60,3	57,0
E. Secundaria y F.P.										
- Alumnado (2)	100,0	102,5	104,1	105,9	107,0	107,5	106,2	103,4	101,4	97,5
- Población (14 - 18 años)	100,0	99,5	98,7	97,5	95,9	93,2	89,5	85,1	80,0	74,8

(1) En este nivel se ha calculado la tasa neta del grupo de edad (3 - 5 años), tomando como población de referencia los nacimientos correspondientes.

(2) Incluye el alumnado de Segundo ciclo de E.S.O., B.U.P. y C.O.U., Bach. LOGSE, Bach. Experimental, F.P., Ciclos Formativos / Módulos Profesionales y Programas de Garantía Social.

## 32. SERIES DECENALES DE ENSEÑANZAS DE RÉGIMEN GENERAL NO UNIVERSITARIAS

### 32.17b Datos e indicadores de alumnado matriculado, profesorado y unidades. País Vasco

(Conclusión)

	1987-88	1988-89	1989-90	1990-91	1991-92	1992-93	1993-94	1994-95	1995-96	1996-97
<b>PROFESORADO 1</b>										
Todos los Centros	24.982	26.001	26.310	26.822	27.304	26.677	26.626	26.558	26.342	25.893
Centros Públicos	13.799	14.074	14.139	14.569	14.800	14.328	15.671	15.283	15.303	15.557
Centros Privados	11.183	11.927	12.171	12.253	12.504	12.349	10.955	11.275	11.039	10.336
<b>ÍNDICES DE VARIACIÓN DEL PROFESORADO</b>										
Todos los Centros	100,0	104,1	105,3	107,4	109,3	106,8	106,6	106,3	105,4	103,6
Centros Públicos	100,0	102,0	102,5	105,6	107,3	103,8	113,6	110,8	110,9	112,7
Centros Privados	100,0	106,7	108,8	109,6	111,8	110,4	98,0	100,8	98,7	92,4
<b>NÚMERO MEDIO DE ALUMNOS POR PROFESOR</b>										
Todos los Centros	20,1	18,7	17,8	16,9	15,9	15,8	15,1	14,6	14,2	13,9
Centros Públicos	17,7	16,5	15,6	14,3	13,3	13,1	12,9	12,5	12,1	11,5
Centros Privados	23,1	21,3	20,5	20,0	19,1	18,9	18,4	17,5	17,1	17,5
<b>NÚMERO MEDIO DE ALUMNOS POR UNIDAD EN E. INFANTIL / PREESCOLAR, E. PRIMARIA / E.G.B. Y E.S.O.</b>										
<b>TODOS LOS CENTROS</b>										
E. Infantil / Preescolar	22,6	22,0	21,3	20,4	19,8	19,1	18,4	18,1	17,8	18,0
E. Primaria / E.G.B.	26,9	25,7	24,6	23,7	22,6	21,9	21,4	20,8	20,2	19,3
Primer ciclo E.S.O.	-	-	-	-	-	-	-	-	-	24,7
Segundo ciclo E.S.O.	-	-	-	-	-	-	-	-	-	-
<b>CENTROS PÚBLICOS</b>										
E. Infantil / Preescolar	20,0	19,3	18,3	17,5	16,9	16,3	16,2	16,2	15,9	16,5
E. Primaria / E.G.B.	23,1	21,7	20,5	19,4	18,3	17,6	17,5	16,9	16,5	16,0
Primer ciclo E.S.O.	-	-	-	-	-	-	-	-	-	22,1
Segundo ciclo E.S.O.	-	-	-	-	-	-	-	-	-	-
<b>CENTROS PRIVADOS</b>										
E. Infantil / Preescolar	25,5	25,1	24,5	23,4	22,7	21,8	21,3	20,6	20,3	20,1
E. Primaria / E.G.B.	31,1	30,1	29,1	28,2	27,1	26,2	26,6	25,6	24,7	23,2
Primer ciclo E.S.O.	-	-	-	-	-	-	-	-	-	27,3
Segundo ciclo E.S.O.	-	-	-	-	-	-	-	-	-	-

(1) Incluye el profesorado de E. Infantil / Preescolar, E. Primaria / E.G.B., E. Especial, Bachilleratos y Formación Profesional.

## 32. SERIES DECENALES DE ENSEÑANZAS DE RÉGIMEN GENERAL NO UNIVERSITARIAS

### 32.18a Datos e indicadores de alumnado matriculado, profesorado y unidades. La Rioja

(Continúa)

	1987-88	1988-89	1989-90	1990-91	1991-92	1992-93	1993-94	1994-95	1995-96	1996-97
<b>ALUMNADO MATRICULADO</b>										
<b>TOTAL</b>	<b>54.934</b>	<b>54.266</b>	<b>53.380</b>	<b>52.603</b>	<b>51.542</b>	<b>50.966</b>	<b>50.176</b>	<b>48.702</b>	<b>47.191</b>	<b>45.756</b>
E. Infantil / Preescolar	6.470	6.238	6.142	6.040	5.978	6.269	6.584	6.777	6.874	6.777
E. Primaria / E.G.B.	32.257	31.574	30.540	29.255	27.945	26.398	24.841	23.203	22.130	17.501
- E. Primaria/E.G.B. (1º a 6º)	23.937	23.102	21.988	20.754	19.748	18.521	17.578	16.836	16.183	15.791
- E.G.B. (7º y 8º)	8.320	8.472	8.552	8.501	8.197	7.877	7.263	6.367	5.947	1.710
Educación Especial	833	496	311	293	177	178	167	149	143	130
E. Secundaria y F. Profesional	15.374	15.958	16.387	17.015	17.442	18.121	18.584	18.573	18.044	21.348
* E. Secundaria General	8.752	9.035	9.166	9.379	9.680	9.914	10.251	10.934	11.205	15.325
- E.S.O. Primer ciclo	-	-	-	-	-	0	261	742	848	4.808
- E.S.O. Segundo ciclo	-	-	-	-	-	78	190	1.430	3.260	4.405
- B.U.P. y C.O.U.	8.566	8.909	9.096	9.348	9.566	9.765	9.643	8.491	6.783	4.919
- Bachillerato LOGSE	-	-	-	-	-	0	155	271	314	1.193
- Bachillerato Experimental	186	126	70	31	114	71	2	0	0	0
* Formación Profesional	6.622	6.923	7.221	7.636	7.762	8.207	8.333	7.639	6.839	6.023
- F.P. I	3.653	3.842	4.020	4.305	4.253	4.318	4.165	3.482	2.663	1.785
- F.P. II	2.969	3.081	3.201	3.331	3.509	3.835	4.128	4.114	3.923	3.493
- C.F.G.M. / Mód. Prof. II	-	-	-	0	0	25	24	21	53	429
- C.F.G.S. / Mód. Prof. III	-	-	-	0	0	29	16	22	90	138
- Prog. de Garantía Social	-	-	-	-	-	-	-	-	110	178
<b>TASAS BRUTAS DE ESCOLARIDAD</b>										
E. Infantil / Preescolar 1 (3 - 5 años)	72,0	72,6	76,0	77,8	79,7	83,8	91,1	95,6	100,2	101,3
E. Primaria, EGB y Primer ciclo ESO (6 - 13 años)	106,0	106,9	107,7	107,9	108,3	108,1	108,5	108,5	108,5	108,9
E. Secundaria y F.P. 2 (14 - 18 años)	78,5	80,7	82,4	84,8	86,8	90,8	93,5	93,5	93,9	94,9
<b>ÍNDICES DE VARIACIÓN DEL ALUMNADO MATRICULADO Y DE LA POBLACIÓN ASOCIADA</b>										
<b>TOTAL</b>										
- Alumnado	100,0	98,8	97,2	95,8	93,8	92,8	91,3	88,7	85,9	83,3
- Población (3-18 años)	100,0	98,1	95,5	93,1	90,6	87,7	84,8	81,8	78,7	75,6
E. Infantil / Preescolar										
- Alumnado	100,0	96,4	94,9	93,4	92,4	96,9	101,8	104,7	106,2	104,7
- Población (3 - 5 años)	100,0	95,2	90,0	86,3	83,6	81,8	81,0	79,1	76,9	74,1
E. Primaria, EGB y Primer ciclo ESO										
- Alumnado	100,0	97,9	94,7	90,7	86,6	81,8	77,8	74,2	71,2	69,2
- Población (6 - 13 años)	100,0	97,0	93,2	89,1	84,8	80,2	76,0	72,5	69,6	67,3
E. Secundaria y F.P.										
- Alumnado (2)	100,0	103,8	106,6	110,7	113,5	117,9	119,2	116,0	111,9	107,6
- Población (14 - 18 años)	100,0	101,0	101,6	102,5	102,7	101,9	100,1	97,4	93,6	89,0

(1) En este nivel se ha calculado la tasa neta del grupo de edad (3 - 5 años), tomando como población de referencia los nacimientos correspondientes.

(2) Incluye el alumnado de Segundo ciclo de E.S.O., B.U.P. y C.O.U., Bach. LOGSE, Bach. Experimental, F.P., Ciclos Formativos / Módulos Profesionales y Programas de Garantía Social.

## 32. SERIES DECENALES DE ENSEÑANZAS DE RÉGIMEN GENERAL NO UNIVERSITARIAS

### 32.18b Datos e indicadores de alumnado matriculado, profesorado y unidades. La Rioja

(Conclusión)

	1987-88	1988-89	1989-90	1990-91	1991-92	1992-93	1993-94	1994-95	1995-96	1996-97
<b>PROFESORADO 1</b>										
Todos los Centros	2.757	2.864	2.895	2.921	3.057	3.041	3.040	3.103	3.180	3.149
Centros Públicos	1.918	2.034	2.103	2.148	2.255	2.219	2.236	2.273	2.352	2.372
Centros Privados	839	830	792	773	802	822	804	830	828	777
<b>ÍNDICES DE VARIACIÓN DEL PROFESORADO</b>										
Todos los Centros	100,0	103,9	105,0	105,9	110,9	110,3	110,3	112,5	115,3	114,2
Centros Públicos	100,0	106,0	109,6	112,0	117,6	115,7	116,6	118,5	122,6	123,7
Centros Privados	100,0	98,9	94,4	92,1	95,6	98,0	95,8	98,9	98,7	92,6
<b>NÚMERO MEDIO DE ALUMNOS POR PROFESOR</b>										
Todos los Centros	19,9	18,9	18,4	18,0	16,9	16,8	16,5	15,7	14,8	14,5
Centros Públicos	18,7	17,4	16,6	16,0	15,0	15,3	15,2	14,6	13,5	12,9
Centros Privados	22,7	22,7	23,4	23,6	22,0	20,7	20,2	18,8	18,5	19,4
<b>NÚMERO MEDIO DE ALUMNOS POR UNIDAD EN E. INFANTIL / PREESCOLAR, E. PRIMARIA / E.G.B. Y E.S.O.</b>										
<b>TODOS LOS CENTROS</b>										
E. Infantil / Preescolar	25,9	25,4	24,9	24,1	23,4	22,9	22,2	22,0	22,0	21,3
E. Primaria / E.G.B.	29,3	28,7	28,0	26,9	25,9	25,0	24,0	23,1	22,6	21,6
Primer ciclo E.S.O.	-	-	-	-	-	-	29,0	27,5	26,5	26,7
Segundo ciclo E.S.O.	-	-	-	-	-	26,0	27,1	27,5	26,9	27,0
<b>CENTROS PÚBLICOS</b>										
E. Infantil / Preescolar	23,4	22,0	21,1	20,5	20,5	20,8	20,8	20,9	21,1	20,4
E. Primaria / E.G.B.	26,6	25,7	24,9	23,6	22,7	21,9	21,1	20,5	20,1	19,1
Primer ciclo E.S.O.	-	-	-	-	-	-	29,0	24,3	25,0	25,6
Segundo ciclo E.S.O.	-	-	-	-	-	26,0	27,1	27,5	27,1	27,4
<b>CENTROS PRIVADOS</b>										
E. Infantil / Preescolar	30,9	32,2	32,7	31,4	28,7	26,9	25,3	24,3	23,7	23,1
E. Primaria / E.G.B.	35,8	36,1	35,8	35,2	33,7	32,2	30,8	29,3	28,5	27,2
Primer ciclo E.S.O.	-	-	-	-	-	-	-	29,1	27,4	29,5
Segundo ciclo E.S.O.	-	-	-	-	-	-	-	-	25,7	24,6

(1) Incluye el profesorado de E. Infantil / Preescolar, E. Primaria / E.G.B., E. Especial, Bachilleratos y Formación Profesional.

## 32. SERIES DECENALES DE ENSEÑANZAS DE RÉGIMEN GENERAL NO UNIVERSITARIAS

### 32.19a Datos e indicadores de alumnado matriculado, profesorado y unidades. Ceuta

(Continúa)

	1987-88	1988-89	1989-90	1990-91	1991-92	1992-93	1993-94	1994-95	1995-96	1996-97
<b>ALUMNADO MATRICULADO</b>										
<b>TOTAL</b>	<b>15.274</b>	<b>15.145</b>	<b>15.279</b>	<b>15.326</b>	<b>15.235</b>	<b>15.228</b>	<b>15.312</b>	<b>15.355</b>	<b>15.560</b>	<b>15.444</b>
E. Infantil / Preescolar	2.141	2.058	2.150	2.197	2.127	2.291	2.405	2.426	2.544	2.631
E. Primaria / E.G.B.	9.879	9.752	9.706	9.690	9.635	9.447	9.421	9.405	9.218	7.814
- E. Primaria/E.G.B. (1º a 6º)	7.741	7.648	7.642	7.548	7.450	7.250	7.047	7.101	6.744	6.522
- E.G.B. (7º y 8º)	2.138	2.104	2.064	2.142	2.185	2.197	2.374	2.304	2.474	1.292
Educación Especial	132	108	97	85	89	64	79	86	95	66
E. Secundaria y F. Profesional	3.122	3.227	3.326	3.354	3.384	3.426	3.407	3.438	3.703	4.933
* E. Secundaria General	2.195	2.324	2.438	2.515	2.613	2.567	2.600	2.649	2.818	4.037
- E.S.O. Primer ciclo	-	-	-	-	-	0	0	0	0	1.182
- E.S.O. Segundo ciclo	-	-	-	-	-	384	613	738	1.204	1.613
- B.U.P. y C.O.U.	2.068	2.112	2.162	1.989	1.871	1.672	1.652	1.610	1.206	789
- Bachillerato LOGSE	-	-	-	-	-	123	319	301	408	453
- Bachillerato Experimental	127	212	276	526	742	388	16	0	0	0
* Formación Profesional	927	903	888	839	771	859	807	789	885	896
- F.P. I	577	530	538	381	287	257	279	293	274	234
- F.P. II	350	373	350	439	434	456	375	335	347	333
- C.F.G.M. / Mód. Prof. II	-	-	-	19	17	90	93	102	98	143
- C.F.G.S. / Mód. Prof. III	-	-	-	0	33	56	60	59	87	108
- Prog. de Garantía Social	-	-	-	-	-	-	-	-	79	78
<b>TASAS BRUTAS DE ESCOLARIDAD</b>										
E. Infantil / Preescolar 1 (3 - 5 años)	66,3	63,5	67,1	67,8	64,9	69,5	74,4	76,9	80,0	79,5
E. Primaria, EGB y Primer ciclo ESO (6 - 13 años)	98,8	98,9	100,2	104,1	105,1	104,7	106,8	108,4	108,5	109,2
E. Secundaria y F.P. 2 (14 - 18 años)	48,8	50,6	52,3	53,8	54,6	55,6	55,7	56,9	62,3	64,1
<b>ÍNDICES DE VARIACIÓN DEL ALUMNADO MATRICULADO Y DE LA POBLACIÓN ASOCIADA</b>										
<b>TOTAL</b>										
- Alumnado	100,0	99,2	100,0	100,3	99,7	99,7	100,2	100,5	101,9	101,1
- Población (3-18 años)	100,0	99,1	97,8	94,9	93,9	92,7	91,2	90,1	89,2	87,8
E. Infantil / Preescolar										
- Alumnado	100,0	96,1	100,4	102,6	99,3	107,0	112,3	113,3	118,8	122,9
- Población (3 - 5 años)	100,0	99,5	97,4	95,3	94,3	93,2	92,0	91,5	94,8	96,9
E. Primaria, EGB y Primer ciclo ESO										
- Alumnado	100,0	98,7	98,2	98,1	97,5	95,6	95,4	95,2	93,3	91,1
- Población (6 - 13 años)	100,0	98,6	96,9	93,1	91,7	90,2	88,2	86,7	84,9	82,4
E. Secundaria y F.P.										
- Alumnado (2)	100,0	103,4	106,5	107,4	108,4	109,7	109,1	110,1	118,6	120,1
- Población (14 - 18 años)	100,0	99,7	99,6	97,5	97,0	96,4	95,6	94,6	93,0	91,6

(1) En este nivel se ha calculado la tasa neta del grupo de edad (3 - 5 años), tomando como población de referencia los nacimientos correspondientes.

(2) Incluye el alumnado de Segundo ciclo de E.S.O., B.U.P. y C.O.U., Bach. LOGSE, Bach. Experimental, F.P., Ciclos Formativos / Módulos Profesionales y Programas de Garantía Social.

## 32. SERIES DECENALES DE ENSEÑANZAS DE RÉGIMEN GENERAL NO UNIVERSITARIAS

### 32.19b Datos e indicadores de alumnado matriculado, profesorado y unidades. Ceuta

(Conclusión)

	1987-88	1988-89	1989-90	1990-91	1991-92	1992-93	1993-94	1994-95	1995-96	1996-97
<b>PROFESORADO 1</b>										
Todos los Centros	643	631	662	681	662	715	749	768	799	820
Centros Públicos	507	502	535	561	547	597	629	647	677	701
Centros Privados	136	129	127	120	115	118	120	121	122	119
<b>ÍNDICES DE VARIACIÓN DEL PROFESORADO</b>										
Todos los Centros	100,0	98,1	103,0	105,9	103,0	111,2	116,5	119,4	124,3	127,5
Centros Públicos	100,0	99,0	105,5	110,7	107,9	117,8	124,1	127,6	133,5	138,3
Centros Privados	100,0	94,9	93,4	88,2	84,6	86,8	88,2	89,0	89,7	87,5
<b>NÚMERO MEDIO DE ALUMNOS POR PROFESOR</b>										
Todos los Centros	23,8	24,0	23,1	22,5	23,0	21,3	20,4	20,0	19,5	18,8
Centros Públicos	21,9	22,2	21,0	20,3	20,9	19,3	18,5	18,2	17,8	17,2
Centros Privados	30,7	31,0	32,0	32,7	33,1	31,4	30,6	29,4	28,8	28,7
<b>NÚMERO MEDIO DE ALUMNOS POR UNIDAD EN E. INFANTIL / PREESCOLAR, E. PRIMARIA / E.G.B. Y E.S.O.</b>										
<b>TODOS LOS CENTROS</b>										
E. Infantil / Preescolar	32,0	30,7	31,6	31,4	28,7	29,4	29,7	27,6	28,0	28,9
E. Primaria / E.G.B.	32,3	31,7	31,4	31,5	31,3	30,7	30,6	30,5	29,8	28,9
Primer ciclo E.S.O.	-	-	-	-	-	-	-	-	-	30,3
Segundo ciclo E.S.O.	-	-	-	-	-	29,5	27,9	29,5	27,4	28,3
<b>CENTROS PÚBLICOS</b>										
E. Infantil / Preescolar	28,5	27,5	28,5	28,8	26,6	27,5	27,9	26,4	27,5	28,3
E. Primaria / E.G.B.	29,6	29,0	28,7	29,1	29,4	29,0	29,0	29,2	28,4	27,8
Primer ciclo E.S.O.	-	-	-	-	-	-	-	-	-	28,7
Segundo ciclo E.S.O.	-	-	-	-	-	29,5	27,9	29,5	27,4	28,1
<b>CENTROS PRIVADOS</b>										
E. Infantil / Preescolar	44,0	41,7	40,9	40,1	36,0	36,1	36,6	32,1	29,8	31,1
E. Primaria / E.G.B.	39,8	39,3	39,0	38,1	36,6	35,2	35,0	34,2	33,8	32,0
Primer ciclo E.S.O.	-	-	-	-	-	-	-	-	-	34,9
Segundo ciclo E.S.O.	-	-	-	-	-	-	-	-	-	35,0

(1) Incluye el profesorado de E. Infantil / Preescolar, E. Primaria / E.G.B., E. Especial, Bachilleratos y Formación Profesional.

## 32. SERIES DECENALES DE ENSEÑANZAS DE RÉGIMEN GENERAL NO UNIVERSITARIAS

### 32.20a Datos e indicadores de alumnado matriculado, profesorado y unidades. Melilla

(Continúa)

	1987-88	1988-89	1989-90	1990-91	1991-92	1992-93	1993-94	1994-95	1995-96	1996-97
<b>ALUMNADO MATRICULADO</b>										
<b>TOTAL</b>	<b>13.066</b>	<b>12.442</b>	<b>12.381</b>	<b>12.867</b>	<b>12.687</b>	<b>12.928</b>	<b>12.877</b>	<b>13.243</b>	<b>13.544</b>	<b>13.757</b>
E. Infantil / Preescolar	1.961	1.842	1.689	1.857	1.644	1.771	1.826	1.954	2.043	2.063
E. Primaria / E.G.B.	8.256	7.780	8.065	8.243	8.177	8.230	8.160	7.649	7.318	6.365
- E. Primaria/E.G.B. (1º a 6º)	6.698	6.260	6.339	6.474	6.398	6.409	6.302	6.405	6.055	5.864
- E.G.B. (7º y 8º)	1.558	1.520	1.726	1.769	1.779	1.821	1.858	1.244	1.263	501
Educación Especial	113	90	67	74	40	27	42	34	53	32
E. Secundaria y F. Profesional	2.736	2.730	2.560	2.693	2.826	2.900	2.849	3.606	4.130	5.297
* E. Secundaria General	1.863	1.851	1.747	1.831	1.939	2.087	2.294	3.191	3.643	4.789
- E.S.O. Primer ciclo	-	-	-	-	-	0	0	645	989	1.950
- E.S.O. Segundo ciclo	-	-	-	-	-	10	159	853	1.379	1.569
- B.U.P. y C.O.U.	1.863	1.851	1.747	1.831	1.939	2.062	2.099	1.652	1.166	725
- Bachillerato LOGSE	-	-	-	-	-	15	36	41	109	545
- Bachillerato Experimental	0	0	0	0	0	0	0	0	0	0
* Formación Profesional	873	879	813	862	887	813	555	415	487	508
- F.P. I	525	538	464	444	477	421	203	43	0	0
- F.P. II	348	341	349	418	410	392	352	338	295	138
- C.F.G.M. / Mód. Prof. II	-	-	-	0	0	0	0	34	46	159
- C.F.G.S. / Mód. Prof. III	-	-	-	0	0	0	0	0	30	80
- Prog. de Garantía Social	-	-	-	-	-	-	-	-	116	131
<b>TASAS BRUTAS DE ESCOLARIDAD</b>										
E. Infantil / Preescolar 1 (3 - 5 años)	67,8	64,2	57,9	63,2	55,2	59,0	59,6	64,6	64,1	61,8
E. Primaria, EGB y Primer ciclo ESO (6 - 13 años)	105,6	99,5	103,2	102,0	102,3	104,3	105,4	108,5	110,6	112,3
E. Secundaria y F.P. 2 (14 - 18 años)	55,1	56,2	53,9	55,4	57,3	58,0	56,4	58,1	61,5	66,0
<b>ÍNDICES DE VARIACIÓN DEL ALUMNADO MATRICULADO Y DE LA POBLACIÓN ASOCIADA</b>										
<b>TOTAL</b>										
- Alumnado	<b>100,0</b>	<b>95,2</b>	<b>94,8</b>	<b>98,5</b>	<b>97,1</b>	<b>98,9</b>	<b>98,6</b>	<b>101,4</b>	<b>103,7</b>	<b>105,3</b>
- Población (3-18 años)	<b>100,0</b>	<b>99,4</b>	<b>98,6</b>	<b>100,7</b>	<b>100,6</b>	<b>100,3</b>	<b>99,5</b>	<b>99,2</b>	<b>99,3</b>	<b>99,5</b>
E. Infantil / Preescolar										
- Alumnado	100,0	93,9	86,1	94,7	83,8	90,3	93,1	99,6	104,2	105,2
- Población (3 - 5 años)	100,0	100,8	99,9	98,5	98,3	97,9	97,2	97,5	101,9	108,3
E. Primaria, EGB y Primer ciclo ESO										
- Alumnado	100,0	94,2	97,7	99,8	99,0	99,7	98,8	100,5	100,6	100,7
- Población (6 - 13 años)	100,0	100,0	99,9	103,3	102,2	100,9	99,0	97,7	96,0	94,7
E. Secundaria y F.P.										
- Alumnado (2)	100,0	99,8	93,6	98,4	103,3	106,0	104,1	108,2	114,8	122,3
- Población (14 - 18 años)	100,0	97,8	95,6	97,9	99,4	100,6	101,8	102,6	102,9	102,1

(1) En este nivel se ha calculado la tasa neta del grupo de edad (3 - 5 años), tomando como población de referencia los nacimientos correspondientes.

(2) Incluye el alumnado de Segundo ciclo de E.S.O., B.U.P. y C.O.U., Bach. LOGSE, Bach. Experimental, F.P., Ciclos Formativos / Módulos Profesionales y Programas de Garantía Social.



## 32. SERIES DECENALES DE ENSEÑANZAS DE RÉGIMEN GENERAL NO UNIVERSITARIAS

### 32.20b Datos e indicadores de alumnado matriculado, profesorado y unidades. Melilla

(Conclusión)

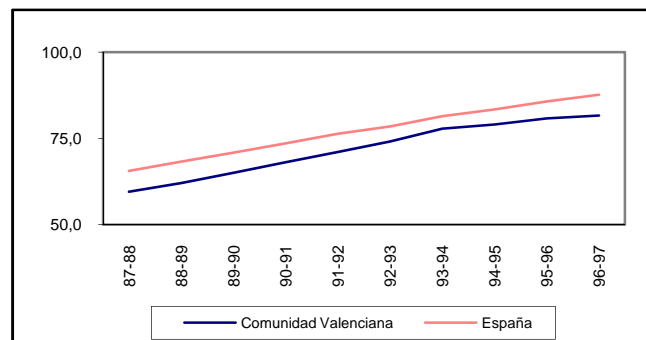
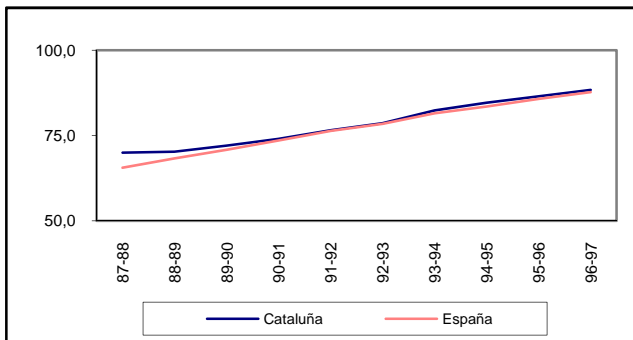
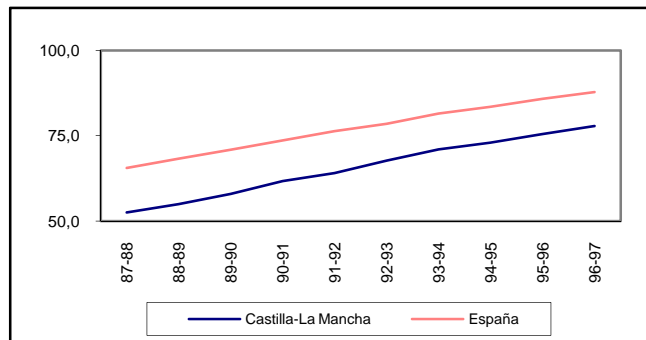
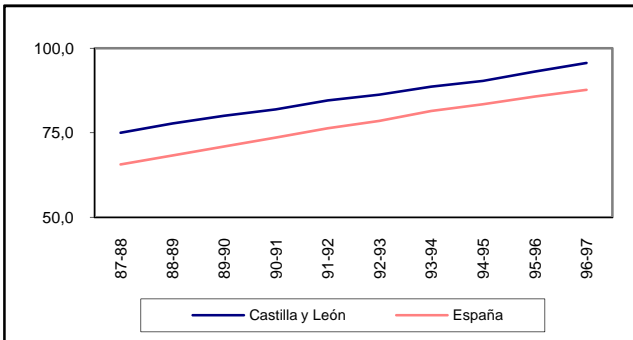
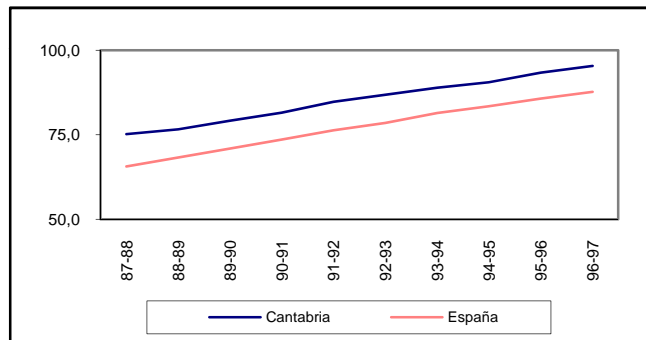
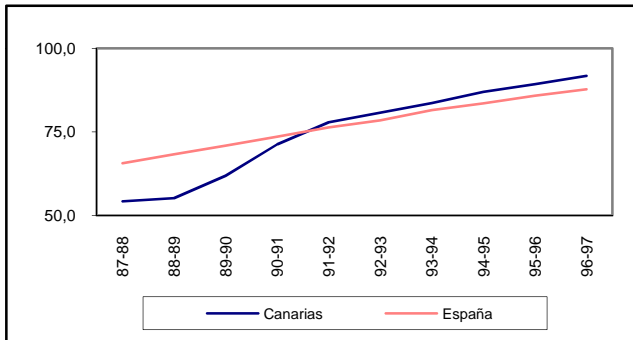
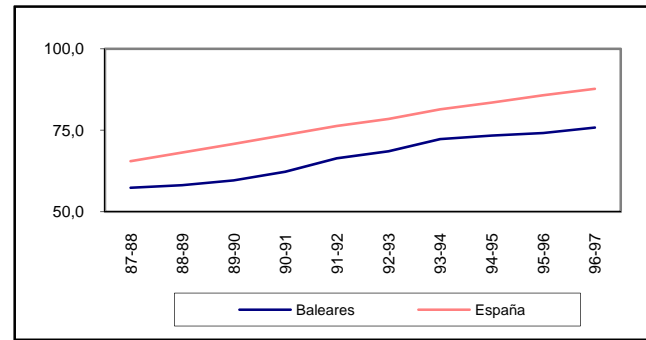
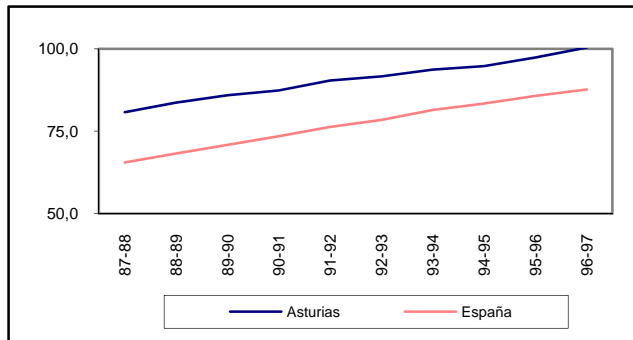
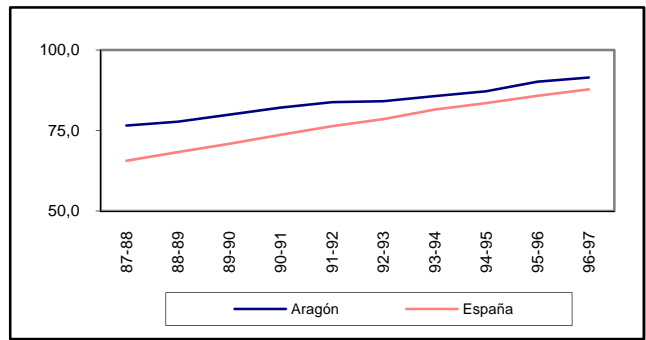
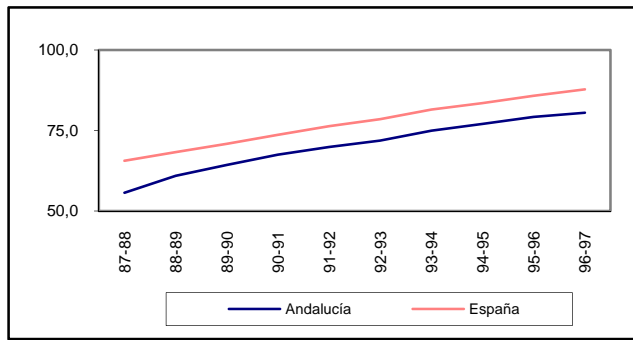
	1987-88	1988-89	1989-90	1990-91	1991-92	1992-93	1993-94	1994-95	1995-96	1996-97
<b>PROFESORADO 1</b>										
Todos los Centros	549	550	573	636	616	621	690	741	770	809
Centros Públicos	416	446	475	538	518	522	589	626	671	708
Centros Privados	133	104	98	98	98	99	101	115	99	101
<b>ÍNDICES DE VARIACIÓN DEL PROFESORADO</b>										
Todos los Centros	100,0	100,2	104,4	115,8	112,2	113,1	125,7	135,0	140,3	147,4
Centros Públicos	100,0	107,2	114,2	129,3	124,5	125,5	141,6	150,5	161,3	170,2
Centros Privados	100,0	78,2	73,7	73,7	73,7	74,4	75,9	86,5	74,4	75,9
<b>NÚMERO MEDIO DE ALUMNOS POR PROFESOR</b>										
Todos los Centros	23,8	22,6	21,6	20,2	20,6	20,8	18,7	17,9	17,6	17,0
Centros Públicos	22,5	21,4	20,2	18,7	19,4	19,6	17,5	17,1	16,6	16,2
Centros Privados	27,8	28,0	28,7	28,8	27,1	27,2	25,4	21,9	24,4	22,8
<b>NÚMERO MEDIO DE ALUMNOS POR UNIDAD EN E. INFANTIL / PREESCOLAR, E. PRIMARIA / E.G.B. Y E.S.O.</b>										
<b>TODOS LOS CENTROS</b>										
E. Infantil / Preescolar	32,1	31,8	30,2	27,7	25,7	25,7	25,4	24,4	24,9	24,3
E. Primaria / E.G.B.	33,7	32,6	32,7	32,7	31,2	30,6	29,6	28,8	27,7	25,7
Primer ciclo E.S.O.	-	-	-	-	-	-	-	33,9	31,9	32,0
Segundo ciclo E.S.O.	-	-	-	-	-	10,0	31,8	29,4	29,3	31,4
<b>CENTROS PÚBLICOS</b>										
E. Infantil / Preescolar	30,6	30,9	28,6	26,4	25,3	24,2	23,9	23,2	24,0	23,8
E. Primaria / E.G.B.	31,5	30,9	31,0	31,3	29,6	29,0	28,1	27,7	27,0	25,5
Primer ciclo E.S.O.	-	-	-	-	-	-	-	30,7	28,9	30,8
Segundo ciclo E.S.O.	-	-	-	-	-	10,0	31,8	29,4	29,4	31,5
<b>CENTROS PRIVADOS</b>										
E. Infantil / Preescolar	35,1	33,9	35,4	32,7	27,5	32,8	33,5	31,8	30,6	26,3
E. Primaria / E.G.B.	39,1	37,9	38,4	37,8	37,3	36,8	35,2	33,8	30,8	26,3
Primer ciclo E.S.O.	-	-	-	-	-	-	-	38,4	40,6	39,9
Segundo ciclo E.S.O.	-	-	-	-	-	-	-	-	28,3	30,8

(1) Incluye el profesorado de E. Infantil / Preescolar, E. Primaria / E.G.B., E. Especial, Bachilleratos y Formación Profesional.

## 32. SERIES DECENALES DE ENSEÑANZAS DE RÉGIMEN GENERAL NO UNIVERSITARIAS

### 32.21 Evolución de la tasa bruta de escolaridad en E. Secundaria y Formación Profesional

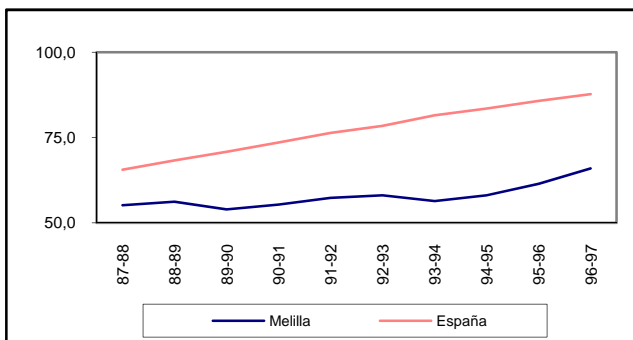
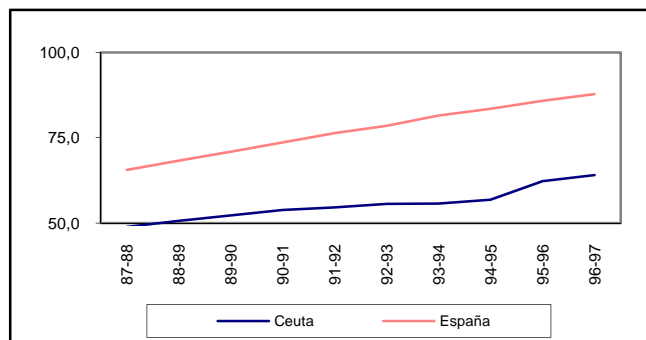
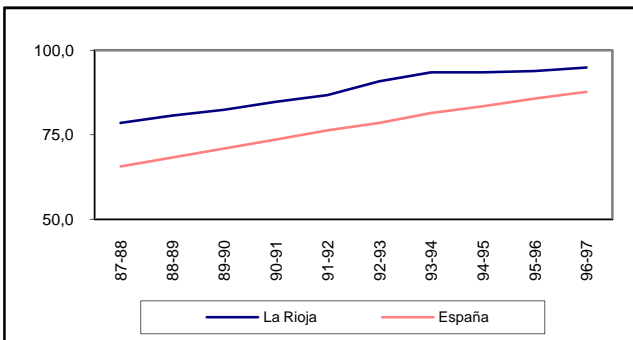
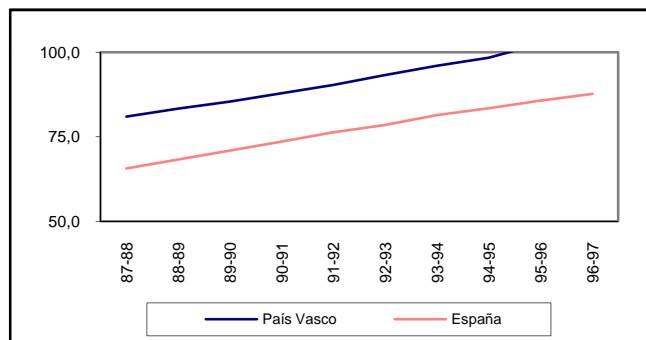
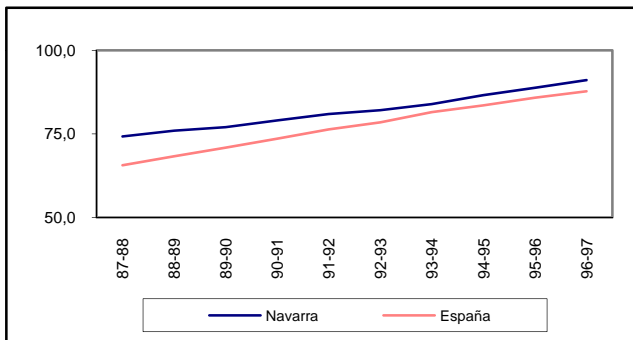
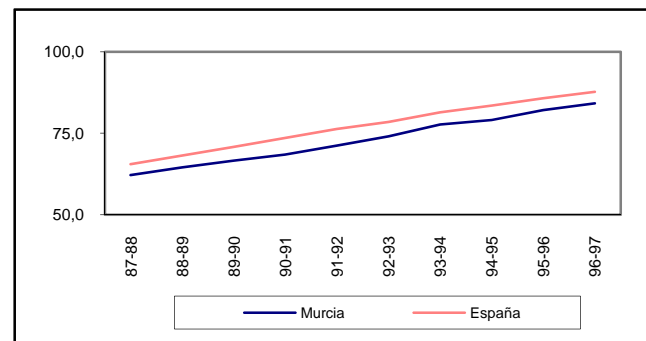
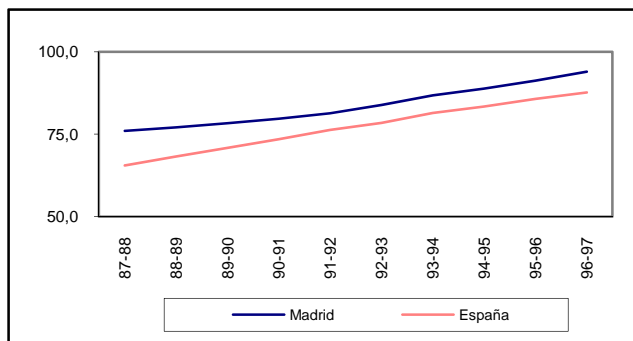
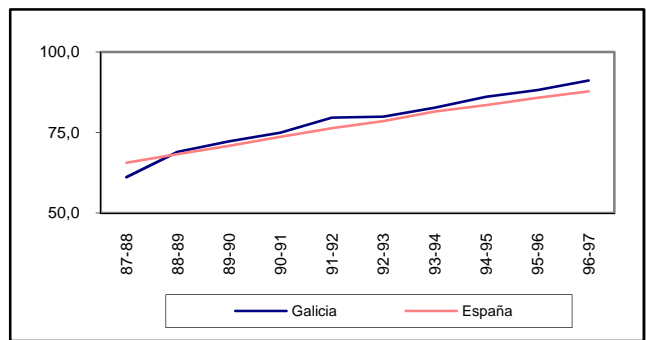
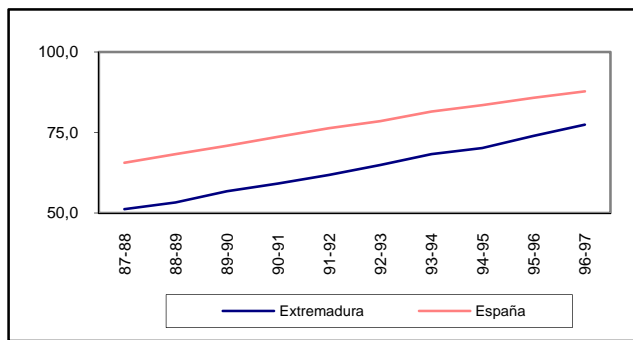
(Continúa)



## 32. SERIES DECENALES DE ENSEÑANZAS DE RÉGIMEN GENERAL NO UNIVERSITARIAS

### 32.21 Evolución de la tasa bruta de escolaridad en E. Secundaria y Formación Profesional

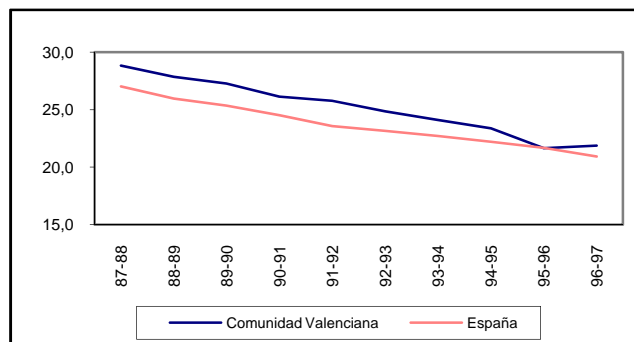
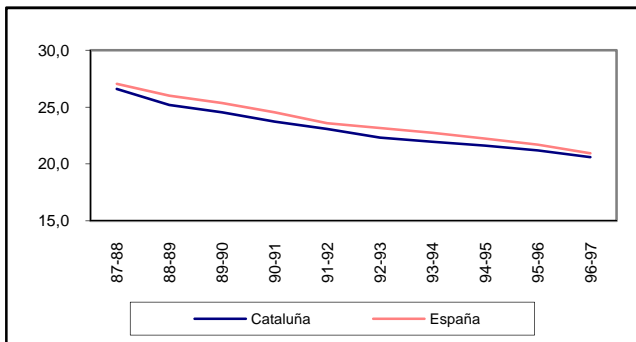
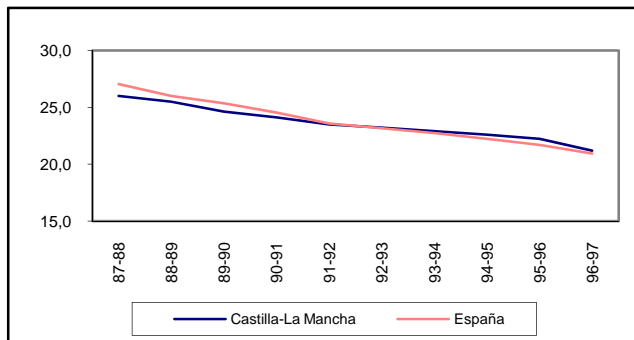
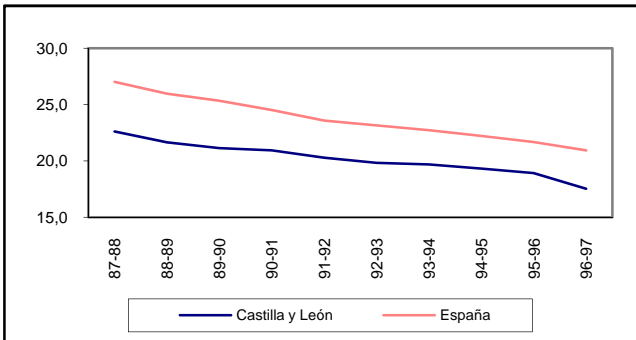
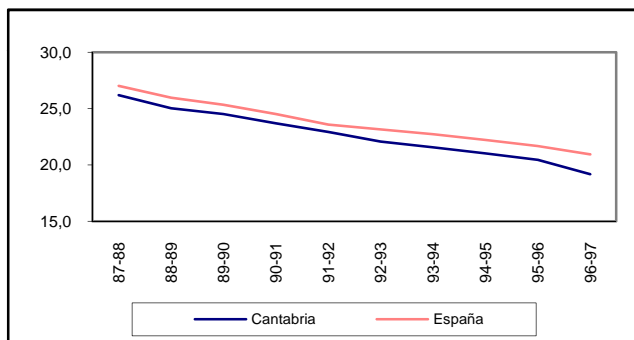
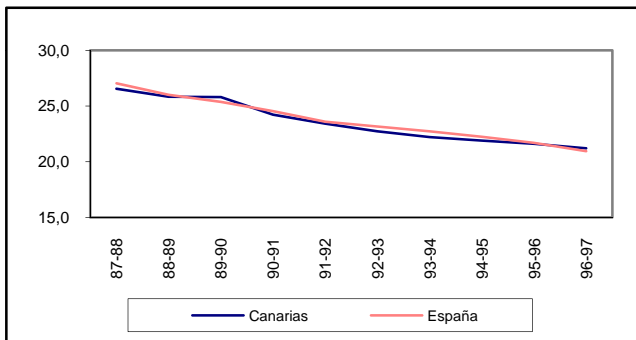
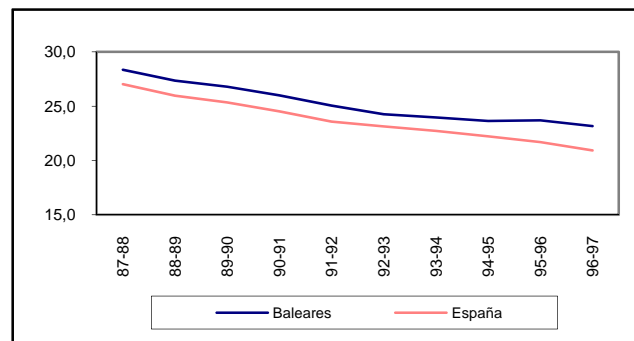
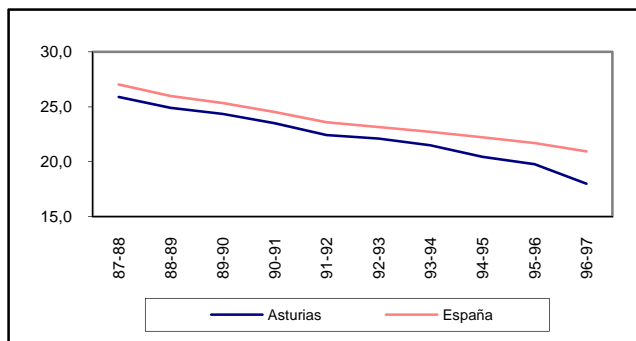
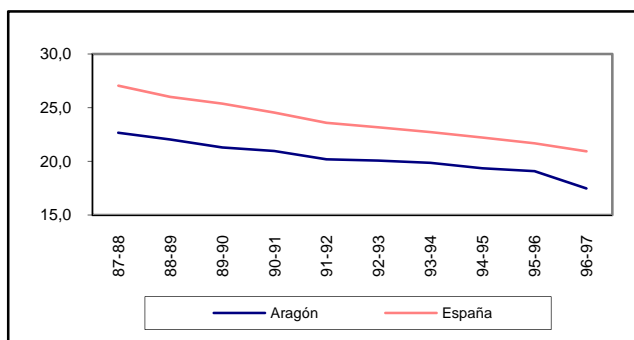
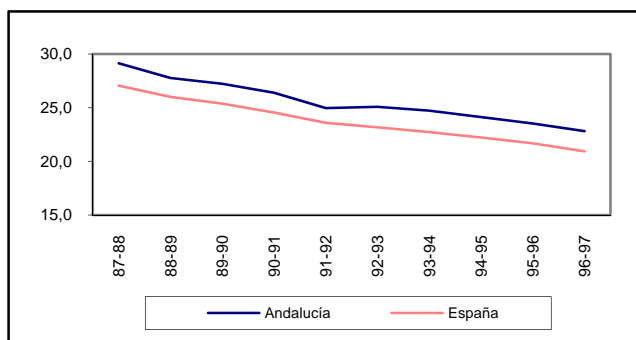
(Conclusión)



## 32. SERIES DECENALES DE ENSEÑANZAS DE RÉGIMEN GENERAL NO UNIVERSITARIAS

### 32.22 Evolución del número medio de alumnos por unidad en E. Primaria / EGB en centros públicos

(Continúa)



## 32. SERIES DECENALES DE ENSEÑANZAS DE RÉGIMEN GENERAL NO UNIVERSITARIAS

### 32.22 Evolución del número medio de alumnos por unidad en E. Primaria / EGB en centros públicos

(Conclusión)

