

## Anexo III

### FORMATO DEL ARTÍCULO

#### CONSIDERACIONES GENERALES Y PLANTILLA

**Extensión:** entre 5.000 y 8.000 palabras.

**Tipografía:** Times New Roman 12 pts.

**Interlineado:** sencillo; no habrá espacios en blanco entre párrafos. El símbolo ¶, utilizado en la plantilla, indica un espacio.

**Márgenes:** 2 cm; justificación a ambos márgenes-

**Sangría:** el primer párrafo de cada apartado no llevará sangría, el resto sí.

**Epígrafes:** no se numeran los epígrafes ni los subepígrafes.

**Enumeraciones:** primer nivel de especificidad con viñeta ■ y segundo nivel con guion.

**Notas:** se numerarán consecutivamente y su texto se recogerá a pie de página, restringiéndolas al mínimo necesario. No se admite ningún tipo de referencia o cita bibliográfica (incluidas las fuentes electrónicas).

#### **Tablas, gráficos y similares:**

- Todas las figuras deberán numerarse en función del tipo (tablas, gráficos...) con números romanos correlativamente.
- El texto que aparece en el interior del gráfico ha de leerse con claridad.
- Los títulos deben ser lo suficientemente clarificadores del contenido de las mismas y se situarán en la parte superior de la figura.
- Los esquemas, dibujos, gráficos, tablas, ecuaciones deberán presentarse en un formato editable, que no sea imagen. Estos han de ser copiados de Microsoft Office Excel y pegadas en el artículo en formato Word como: Gráfico de Microsoft Office Excel objeto, o como Objeto Gráfico de Microsoft Office. Estas opciones están en la barra de *menú-pegar-pegado especial*.
- Si el esquema o gráfico no está en formato Excel, tendrá que estar directamente hecho en formato Word.

#### **Ecuaciones:**

- Deberán aparecer centradas, separadas del texto principal por líneas en blanco.
- Irán con numeración arábiga alineada a la derecha y entre paréntesis.
- Las ecuaciones deben estar referenciadas en el texto indicando el número de ecuación.

# Título del artículo (letra 17, negrita, derecha)<sup>1</sup>

(12 puntos)

## Article title (letra 17, negrita, derecha)

### Resumen (letra 10, negrita, sangría)

Cuerpo del resumen (letra 10, sin negrita, sangría de la primera línea) en español de 300 palabras, con el formato IMRYD (Introducción, Metodología, Resultados y conclusiones o Discusión).

*Palabras clave (letra 10, cursiva):* palabra, palabra, palabra, palabra, palabra (letra 10, sin cursiva). Deben incluirse entre 5 y 10 palabras clave (descriptores) internacionalmente aceptados en el campo de la educación.

### Abstract (letra 10, negrita, sangría)

Cuerpo del resumen en inglés (letra 10, sin negrita, sangría de la primera línea)

*Key words (letra 10, cursiva):* word, word, word, word, word (letra 10, sin cursiva). Incluir equivalentes en inglés.

## Introducción (letra 14, negrita)

Texto

## Método (letra 14, negrita)

Texto<sup>2</sup>

## Muestra (letra 13, negrita)

Describe la población y la muestra del estudio así como las variables seleccionadas para el estudio.

## Instrumentos (letra 13, negrita)

Describe los instrumentos utilizados así como las áreas y factores que se ponen en juego.

## Procedimiento (letra 13, negrita)

---

<sup>1</sup> Agradecimientos y financiación (letra 9)

<sup>2</sup> Nota

Describe la administración de las pruebas y el tipo de análisis estadísticos realizados.

**Subepígrafe (letra 12, negrita)**

Texto del subepígrafe

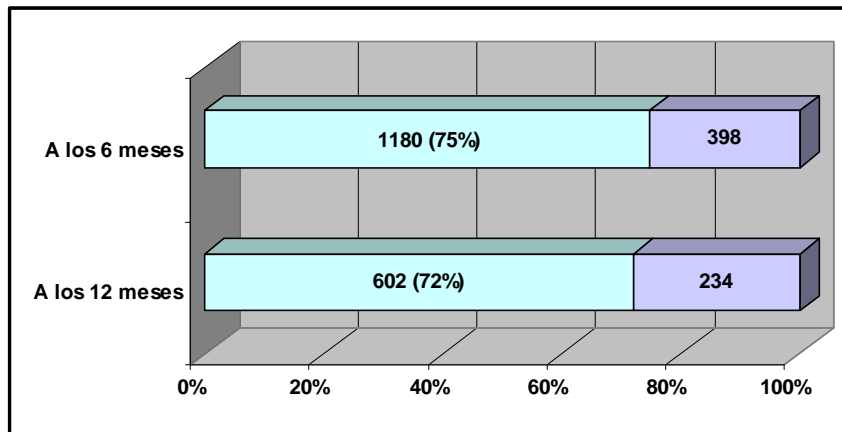
**Subepígrafe de menor nivel (letra 12)**

Texto del subepígrafe

**Resultados (letra 14, negrita)**

Se exponen los resultados obtenidos a partir del análisis de datos realizado.

**GRÁFICO I. (negrita) Título (letra 12)**



Fuente: Apellido, año o elaboración propia (letra 8)

**TABLA I. (negrita) Título (letra 12)**

El texto que aparece en el interior de las tablas debe tener un tamaño de 9 pts.

	Cabecera	Cabecera	Cabecera	Cabecera
Cabecera	datos	datos	datos	datos
Cabecera	datos	datos	datos	datos
Cabecera	datos	datos	datos	datos

Fuente: Apellido, año o elaboración propia (letra 8)

**TABLA II. (negrita) Título (letra 12)**

CABECERA SUPERIOR			CABECERA SUPERIOR		
Cabecera	Cabecera	Cabecera	Cabecera	Cabecera	Cabecera
datos	datos	datos	datos	datos	datos
datos	datos	datos	datos	datos	datos

Fuente: Apellido, año o elaboración propia (letra 8)

$$F = f(A, B, C) \tag{1}$$

Enumeración:

- Nivel 1
  - Nivel 2: ecuación (1)

## Conclusiones (letra 14, negrita)

Texto

## Referencias bibliográficas (letra 14, negrita, centrado)

Apellido Apellido, A. A. (año). *Título*. Ciudad: Editorial.

Apellido Apellido, A. A. (año). *Título*. Ciudad: Editorial. Recuperado de <http://xxxxx>

Apellido Apellido, A. A. (año). Título del capítulo. En Apellido Apellido, A. A. (Ed.), *Título del libro* (pp. xx-xx). Ciudad: Editorial.

Apellido Apellido, A. A., Apellido Apellido, A. A. y Apellido Apellido, A. A. (año). *Título*. Ciudad: Editorial. Recuperado de <http://xxxxx>

Apellido Apellido, A. A. (año). Título del capítulo. En Apellido Apellido, A. A. (Ed.), *Título del libro* (pp. xx-xx). Ciudad: Editorial. Recuperado de <http://xxxxx>

Apellido Apellido, A. A., Apellido Apellido, A. A. y Apellido Apellido, A. A. (año). *Título*. Ciudad: Editorial.

Salto de página

## Anexo (letra 14, negrita, centrado)