

UNIVERSIDADES INTERNACIONALES PÚBLICAS

	TOTAL	Sexo		Edad					Situación administrativa	
		Hombres	Mujeres	Hasta 29 años	De 30 a 39 años	De 40 a 49 años	De 50 a 59 años	60 o más años	Activo en la Universidad	Otras situaciones
<b>Total Personal de Administración y Servicios</b>	<b>276</b>	<b>93</b>	<b>183</b>	<b>8</b>	<b>66</b>	<b>131</b>	<b>51</b>	<b>22</b>	<b>262</b>	<b>14</b>
<b>Funcionarios</b>	<b>112</b>	<b>39</b>	<b>73</b>	<b>6</b>	<b>37</b>	<b>49</b>	<b>15</b>	<b>7</b>	<b>112</b>	<b>0</b>
<i>Grupo profesional</i>										
A	22	13	9		3	12	4	3	22	
B	18	9	9		5	8	5	2	18	
C	27	10	17	2	7	15	2	1	27	
D	45	7	38	4	22	14	4	1	45	
E	0									
Otros	0									
<b>Contratados</b>	<b>164</b>	<b>54</b>	<b>110</b>	<b>2</b>	<b>29</b>	<b>82</b>	<b>36</b>	<b>15</b>	<b>150</b>	<b>14</b>
<i>Tipo de contrato</i>										
I	7	2	5		4	2	1		7	
II	10	3	7	2	1	6		1	10	
III	21	9	12		2	13	5	1	21	
IV	53	18	35		8	28	16	1	53	
V	56	14	42		11	29	11	5	56	
VI	0									
Alta dirección	14	6	8		2	2	3	7		14
Otros	3	2	1		1	2			3	

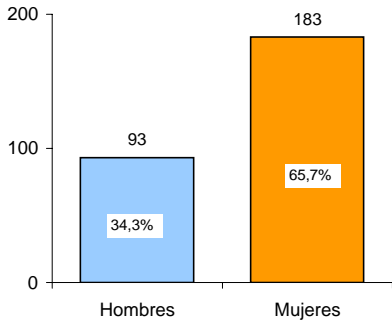
UNIVERSIDADES INTERNACIONALES PÚBLICAS

	Sexo y Edad									
	Hombres					Mujeres				
	Hasta 29 años	De 30 a 39 años	De 40 a 49 años	De 50 a 59 años	60 o más años	Hasta 29 años	De 30 a 39 años	De 40 a 49 años	De 50 a 59 años	60 o más años
<b>Total Personal de Administración y Servicios</b>	<b>3</b>	<b>23</b>	<b>44</b>	<b>17</b>	<b>6</b>	<b>5</b>	<b>43</b>	<b>87</b>	<b>39</b>	<b>9</b>
<b>Funcionarios</b>	<b>2</b>	<b>15</b>	<b>13</b>	<b>6</b>	<b>3</b>	<b>4</b>	<b>22</b>	<b>36</b>	<b>9</b>	<b>2</b>
<i>Grupo profesional</i>										
A		3	6	2	2			6	2	1
B		5	1	3				7	2	
C	2	4	4				3	11	2	1
D		3	2	1	1	4	19	12	3	
E										
Otros										
<b>Contratados</b>	<b>1</b>	<b>8</b>	<b>31</b>	<b>11</b>	<b>3</b>	<b>1</b>	<b>21</b>	<b>51</b>	<b>30</b>	<b>7</b>
<i>Tipo de contrato</i>										
I		1	1				3	1	1	
II	1		2			1	1	4		1
III		1	5	3			1	8	2	1
IV		4	10	4			4	18	12	1
V		2	10	1	1		9	19	10	4
VI										
Alta dirección			1	3	2		2	1	5	
Otros			2				1			

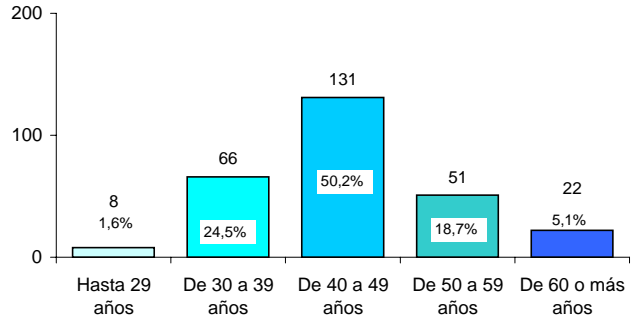
	Estimación de la media de edad			Distribución por sexo		Distribución por categoría
	Total	Hombres	Mujeres	% Hombres	% Mujeres	
<b>Total Personal de Administración y Servicios</b>	<b>45,7</b>	<b>44,9</b>	<b>45,2</b>	<b>33,7</b>	<b>66,3</b>	
Funcionarios	44,0	43,2	42,7	34,8	65,2	40,6
Contratados	46,9	46,2	46,8	32,9	67,1	59,4
<b>Funcionarios</b>						
<i>Grupo profesional</i>						
A	47,9	47,0	49,2	59,1	40,9	19,6
B	52,0	42,8	47,2	50,0	50,0	16,1
C	42,5	37,4	45,5	37,0	63,0	24,1
D	39,8	44,7	38,9	15,6	84,4	40,2
E						0,0
Otros						0,0
<b>Contratados</b>						
<i>Tipo de contrato</i>						
I	40,7	40,0	41,0	28,6	71,4	4,3
II	42,2	39,0	43,6	30,0	70,0	6,1
III	47,3	47,2	47,3	42,9	57,1	12,8
IV	46,8	45,0	47,8	34,0	66,0	32,3
V	46,6	45,6	47,0	25,0	75,0	34,1
VI						0,0
Alta dirección	54,7	56,0		42,9	57,1	8,5
Otros						1,8
100,0						

UNIVERSIDADES INTERNACIONALES PÚBLICAS

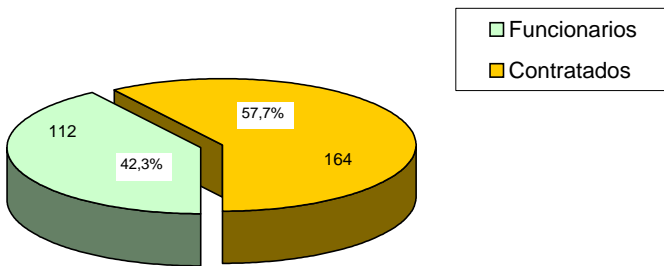
PAS de las Universidades Públicas por sexo



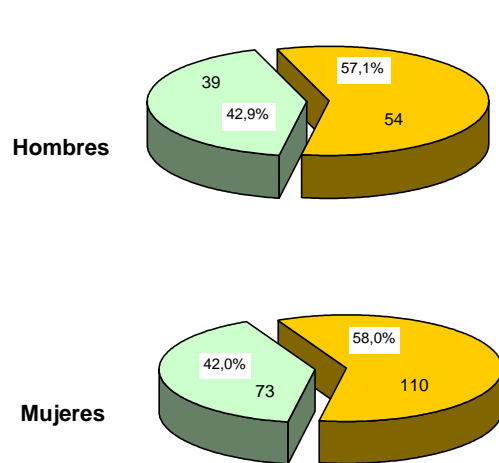
PAS de las Universidades Públicas por edad



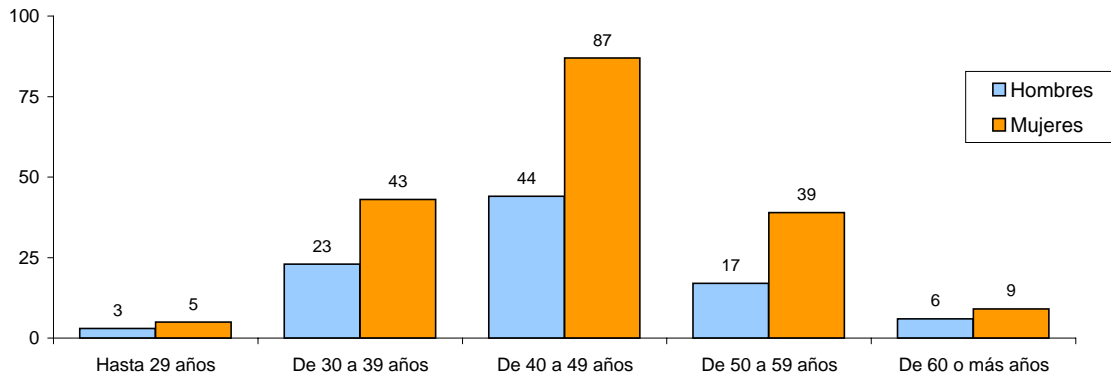
PAS de las Universidades Internacionales Públicas por categoría



PAS de las Universidades Internacionales Públicas por sexo y categoría

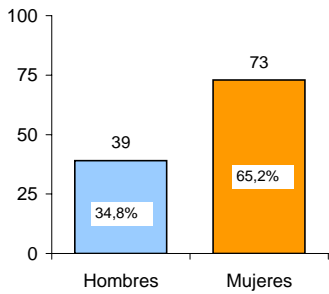


PAS de las Universidades Internacionales Públicas por sexo y edad

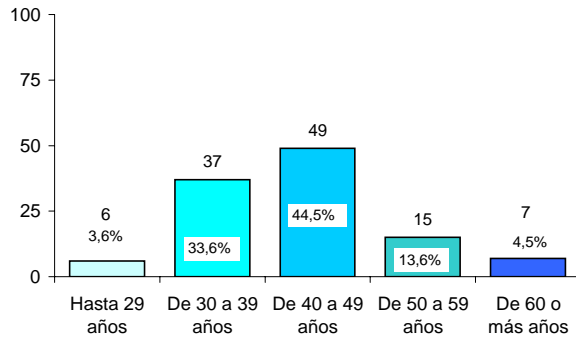


UNIVERSIDADES INTERNACIONALES PÚBLICAS

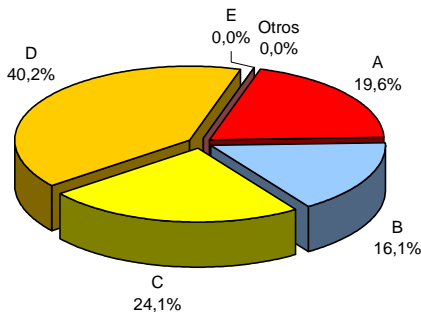
PAS Funcionario de las Universidades Internacionales Públicas por sexo



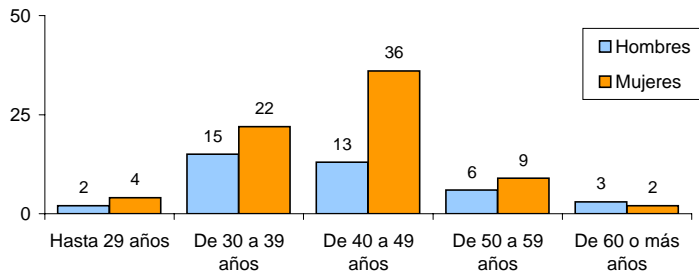
PAS Funcionario de las Universidades Internacionales Públicas por edad



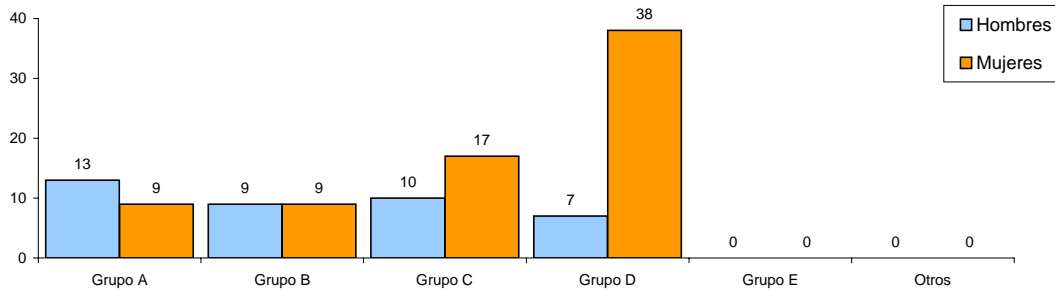
PAS Funcionario de las Universidades Internacionales Públicas por categoría



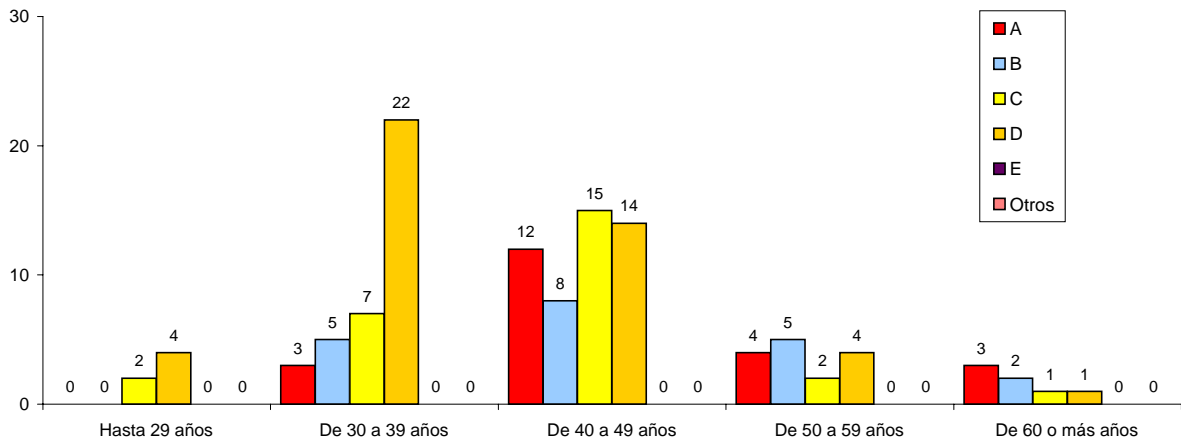
PAS Funcionario de las Universidades Internacionales Públicas por sexo y edad



PAS Funcionario de las Universidades Internacionales Públicas por sexo y categoría

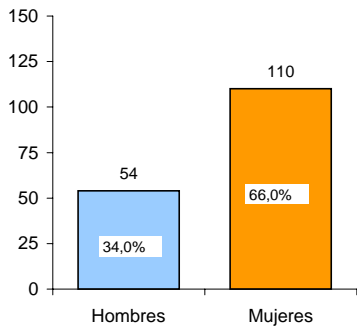


PAS Funcionario de las Universidades Internacionales Públicas por categoría y edad

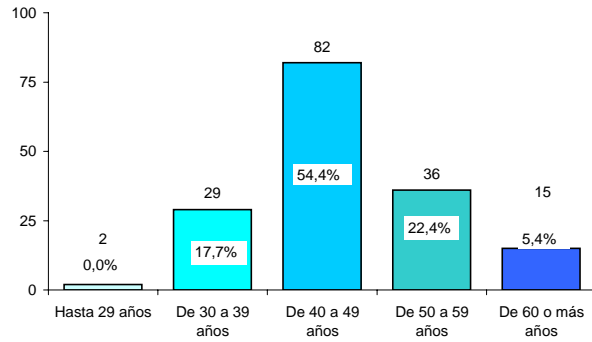


UNIVERSIDADES INTERNACIONALES PÚBLICAS

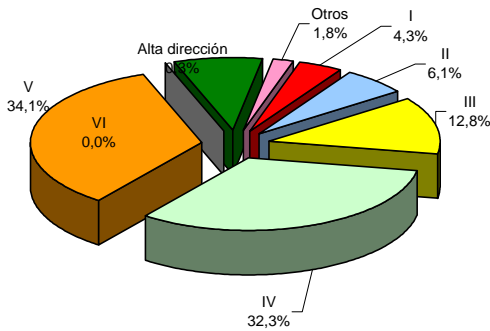
PAS Contratado de las Universidades Internacionales Públicas por sexo



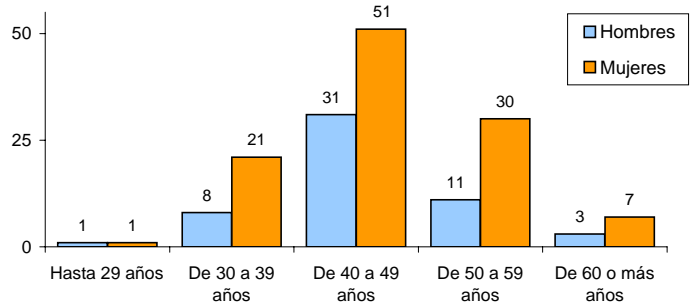
PAS Contratado de las Universidades Internacionales Públicas por edad



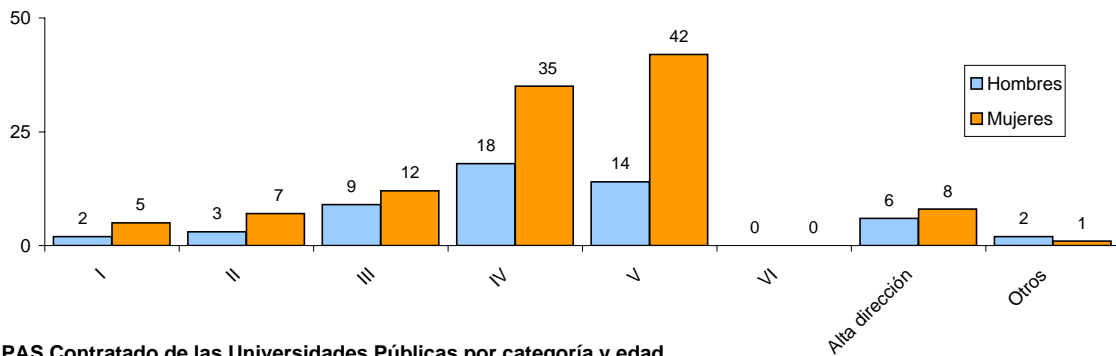
PAS Contratado de las Universidades Internacionales Públicas por categoría



PAS Contratado de las Universidades Internacionales Públicas por sexo y edad



PAS Contratado de las Universidades Internacionales Públicas por sexo y categoría



PAS Contratado de las Universidades Públicas por categoría y edad

