

ESTADÍSTICA BÁSICA DE PERSONAL AL SERVICIO DE LAS UNIVERSIDADES: PAS. Curso 2004-05
UNIVERSIDADES PRIVADAS

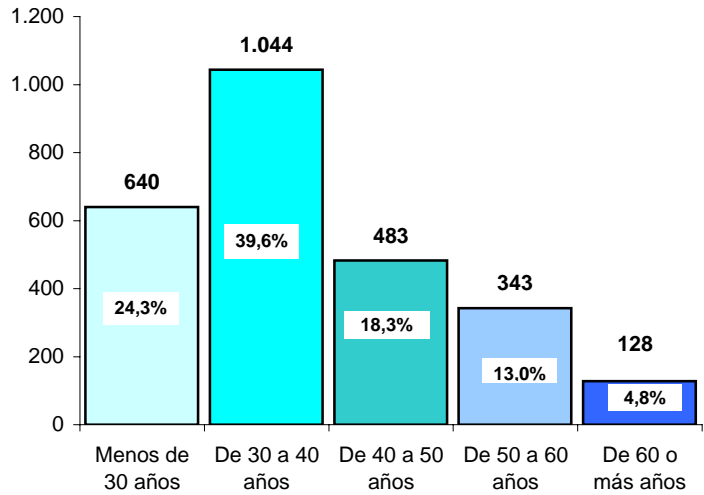
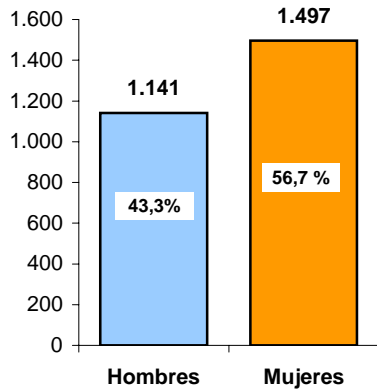
	TOTAL	Sexo		Edad				
		Hombres	Mujeres	Menos de 30 años	De 30 a 40 años	De 40 a 50 años	De 50 a 60 años	60 o más años
Total Personal de Administración y Servicios	2.638	1.141	1.497	640	1.044	483	343	128
Tipo de contrato								
Contrato tiempo indefinido	2.071	906	1.165	323	871	437	324	116
Contrato duración determinada	567	235	332	317	173	46	19	12
Jornada laboral								
Tiempo completo	2.367	1.065	1.302	547	936	435	334	115
Tiempo parcial	271	76	195	93	108	48	10	12
Grupo profesional o categoría laboral								
Subgrupo 1: Personal titulado	868	419	449	174	392	169	99	34
Subgrupo 2: Personal investigador	16	3	13	8	7	0	0	1
Subgrupo 3: Personal asistencial y administrativo	884	294	590	260	316	163	123	22
Subgrupo 4: Personal vario	557	284	273	96	193	109	108	51
Otro personal	313	141	172	102	136	42	13	20

	Estimación de la media de edad	Distribución por sexo		Distribución por categoría
		% Hombres	% Mujeres	
Total Personal de Administración y Servicios	38,8	43,3	56,7	
Tipo de contrato				
Contrato tiempo indefinido	40,6	43,7	56,3	78,5
Contrato duración determinada	32,6	41,4	58,6	21,5
				100,0
Jornada laboral				
Tiempo completo	39,2	45,0	55,0	89,7
Tiempo parcial	36,0	28,0	72,0	10,3
				100,0
Grupo profesional o categoría laboral				
Subgrupo 1: Personal titulado	38,7	48,3	51,7	32,9
Subgrupo 2: Personal investigador	32,8	18,8	81,3	0,6
Subgrupo 3: Personal asistencial y administrativo	38,0	33,3	66,7	33,5
Subgrupo 4: Personal vario	42,0	51,0	49,0	21,1
Otro personal	36,4	45,0	55,0	11,9
				100,0

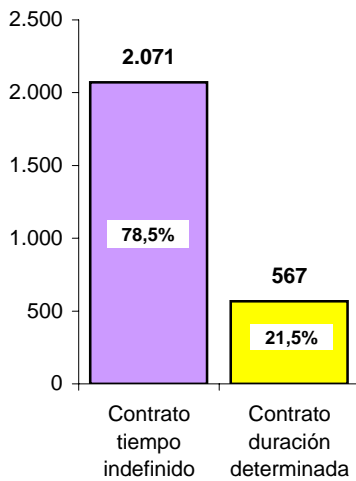
UNIVERSIDADES PRIVADAS

PAS de las Universidades Privadas por edad

PAS de las Universidades Privadas por sexo



PAS de las Universidades Privadas por tipo de contrato



PAS de las Universidades Privadas por jornada laboral

