

## Estadística de Personal de las Universidades. Curso 2015-2016

### Personal total en las universidades.

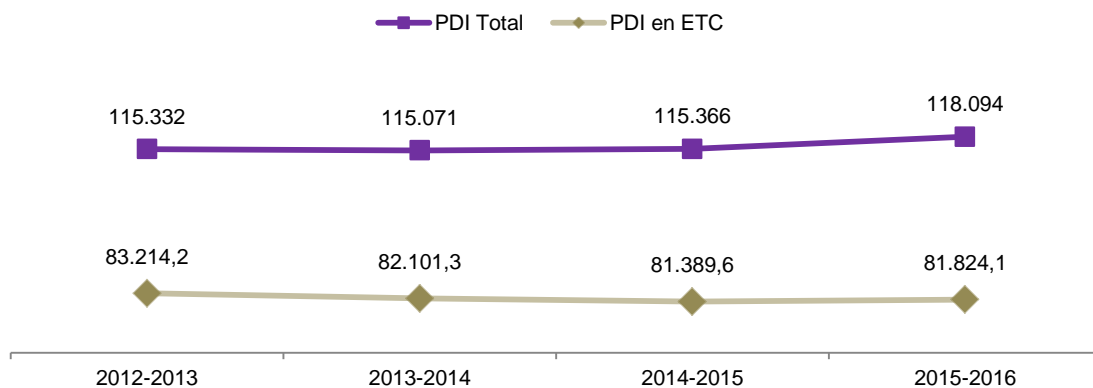
El personal en el Sistema Universitario Español, en el curso 2015-2016 se sitúa en 199.728 efectivos, de los cuales 118.094 corresponden a personal docente e investigador, 59.404 a personal de administración y servicios, y como novedad, se incorpora a esta estadística información del personal empleado investigador y del personal técnico de apoyo a la investigación, que representan en conjunto un total de 22.300 efectivos.

Del total de personal en las universidades, 173.064 corresponde a universidades públicas, y 26.734 a universidades privadas.

### Personal docente e investigador (PDI).

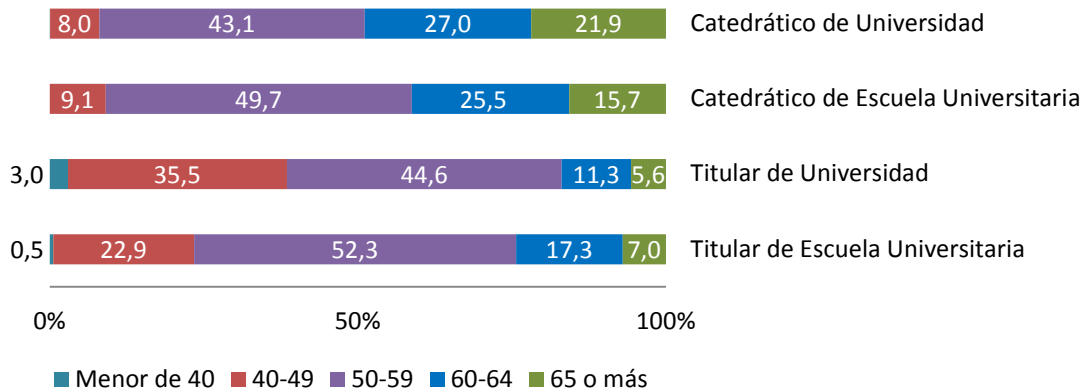
El **personal docente e investigador** en las universidades, se ha situado en **118.094** personas, lo que supone un **2,4 %** más que el curso anterior. Del total, 101.020 están adscritas a universidades públicas y 17.074 a universidades privadas. El profesorado en equivalente a tiempo completo (ETC), se ha situado en 81.824,1 un 0,5% más que en el curso anterior. Del total, 72.565,2 corresponden a universidades públicas y 9.258,9 a universidades privadas.

#### Evolución del PDI Total y del PDI en ETC en los últimos 4 cursos académicos



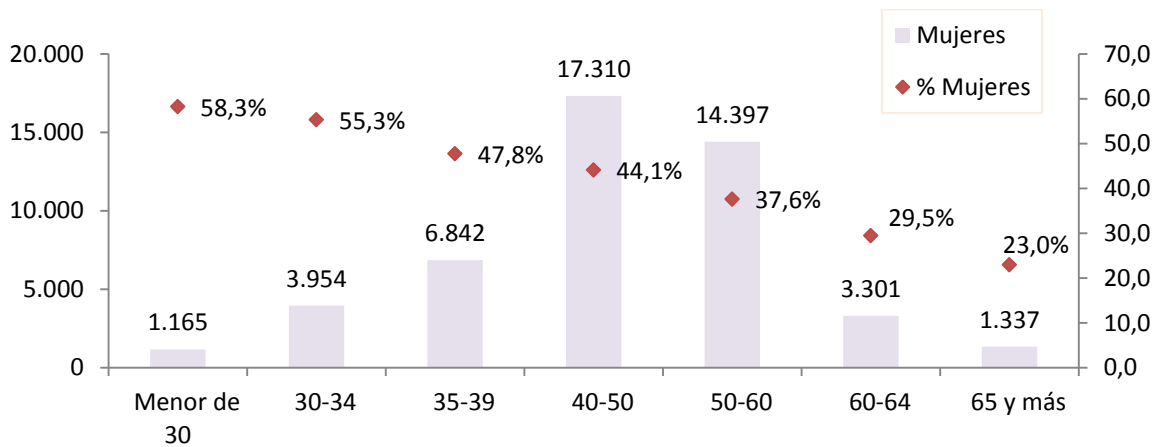
En centros propios de universidades públicas, se han alcanzado los 95.601 profesores, un 1,2% más que el curso anterior. Los cuerpos funcionarios se han situado en 44.394 personas, un 3,2% menos que el curso 2014-2015 y el personal contratado ha aumentado un 5,3%.

### Distribución por edad del cuerpo docente universitario



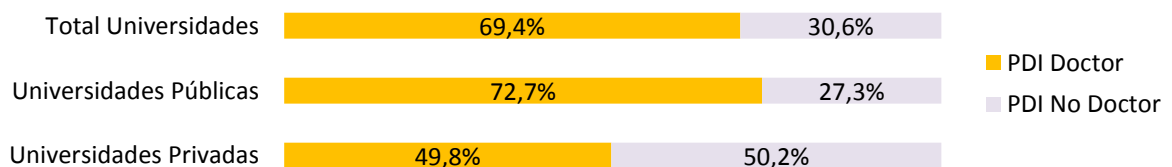
El cuerpo docente universitario supera los 50 años de media. El **48,9%** de los catedráticos de universidad tienen **60 o más años** y el 21,9% superan 65 años de edad.

### Mujeres docentes por grupo de edad



El **40,9%** del personal docente e investigador son **mujeres**, 40,3% en universidades públicas y 44,2% en universidades privadas. Desglosando por grupos de edades, se observa como el porcentaje de mujeres docentes e investigadoras va aumentando conforme disminuye la edad.

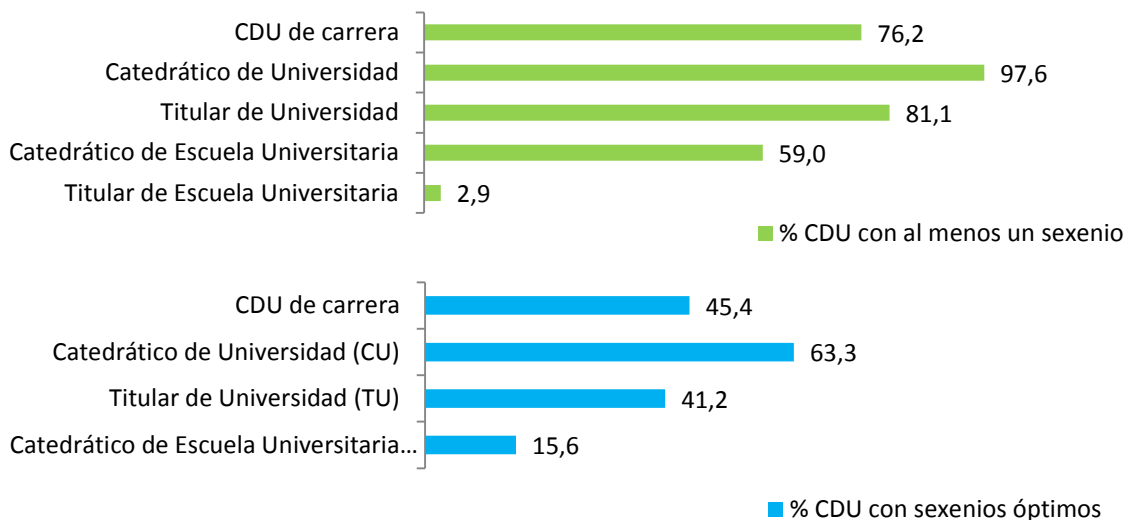
### Personal docente e investigador doctor por tipo de universidad



El **69,4 %** del personal docente e investigador es **doctor**. En las universidades públicas esta cifra se eleva a 72,7% mientras que en las privadas se sitúa en el 49,8%.

	% PDI que trabaja en la misma universidad en la que ha leído la tesis	% PDI que trabaja en una universidad de la misma comunidad autónoma en la que ha leído la tesis
Total universidades	69,1	86,0
Universidades públicas	73,1	87,0
Universidades privadas	32,2	76,3

### Sexenios del cuerpo docente universitario (CDU)



El **76,2% del cuerpo docente universitario dispone de al menos un sexenio**, el 45,4% dispone de los sexenios que debería tener desde la lectura de tesis doctoral.

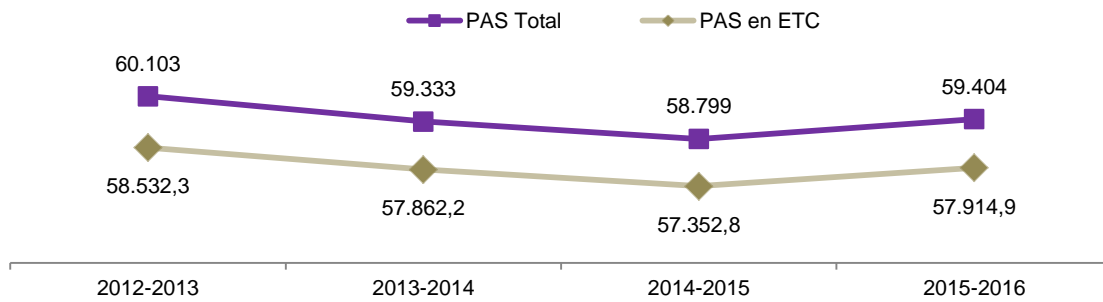
### Personal de administración y servicios (PAS).

El **personal de administración y servicios** en las universidades, en el curso 2015-2016, se ha situado en **59.404** personas, de las cuales 51.054 están adscritas a universidades públicas y 8.350 a universidades privadas.

El 60,6 % del personal de administración y servicios son mujeres, 59,5% en universidades públicas y 67,2% en universidades privadas.

(\*) % CDU con sexenios óptimos: este indicador calcula el porcentaje de personal que ha obtenido todos los sexenios posibles desde el año de lectura de tesis.

## Evolución del PAS Total y del PAS en ETC en los últimos 4 cursos académicos.

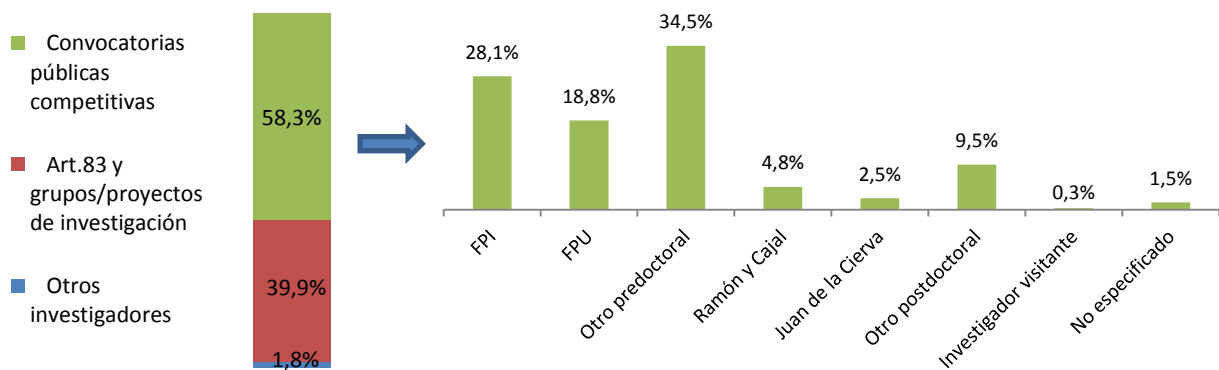


En las universidades públicas, en centros propios, se ubican 49.122 efectivos. De ellos, 31.487 pertenecen al cuerpo de funcionarios. La **edad media** del PAS en centros propios es de 48 años, **49 años** en las universidades públicas y **41** en las universidades privadas.

## Personal empleado investigador (PEI).

El **personal empleado investigador** en las universidades, en el curso 2015-2016, se ha situado en **17.467** investigadores contratados. Del total, 16.328 están adscritos a universidades públicas y 1.139 a universidades privadas. El **58,3%** del personal empleado investigador procede de **convocatorias públicas competitivas**, de las cuales el 81,4% corresponden a convocatorias de investigadores predoctorales (FPI, FPU y otros predoctorales).

## Personal empleado investigador por programa del investigador.



El **48,1%** del personal empleado investigador son **mujeres**, si se desglosa por programa se observa una mayor participación femenina en programas predoctorales. En lo que respecta a la edad, el **76,5%** del personal investigador contratado tiene una edad **inferior a los 35 años**.