

**UNIVERSIDADES PRIVADAS DE LA IGLESIA**

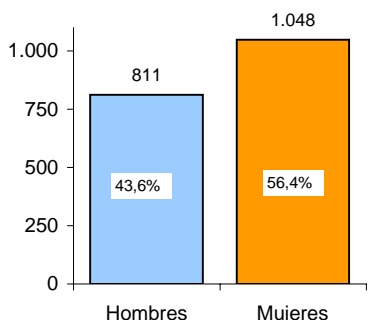
	TOTAL	Sexo		Edad				
		Hombres	Mujeres	Hasta 29 años	De 30 a 39 años	De 40 a 49 años	De 50 a 59 años	60 o más años
<b>Total Personal de Administración y Servicios</b>	<b>1.859</b>	<b>811</b>	<b>1.048</b>	<b>252</b>	<b>654</b>	<b>510</b>	<b>317</b>	<b>126</b>
<b>Tipo de contrato</b>								
Contrato tiempo indefinido	1.515	671	844	134	529	478	307	67
Contrato duración determinada	344	140	204	118	125	32	10	59
<b>Jornada laboral</b>								
Tiempo completo	1.485	725	760	217	542	409	252	65
Tiempo parcial	374	86	288	35	112	101	65	61
<b>Grupo profesional o Categoría laboral</b>								
Subgrupo 1: Personal titulado	461	223	238	85	191	107	49	29
Subgrupo 2: Personal investigador	122	58	64	27	58	20	11	6
Subgrupo 3: Personal administrativo	758	217	541	90	285	195	147	41
Subgrupo 4: Personal subalterno	359	181	178	24	81	138	87	29
Subgrupo 5: Personal de servicios generales	150	127	23	22	36	48	23	21
Otro personal	9	5	4	4	3	2		

	Sexo y Edad									
	Hombres					Mujeres				
	Hasta 29 años	De 30 a 39 años	De 40 a 49 años	De 50 a 59 años	60 o más años	Hasta 29 años	De 30 a 39 años	De 40 a 49 años	De 50 a 59 años	60 o más años
<b>Total Personal de Administración y Servicios</b>	<b>111</b>	<b>313</b>	<b>227</b>	<b>103</b>	<b>57</b>	<b>141</b>	<b>341</b>	<b>283</b>	<b>214</b>	<b>69</b>
<b>Tipo de contrato</b>										
Contrato tiempo indefinido	68	256	214	99	34	66	273	264	208	33
Contrato duración determinada	43	57	13	4	23	75	68	19	6	36
<b>Jornada laboral</b>										
Tiempo completo	98	288	208	96	35	119	254	201	156	30
Tiempo parcial	13	25	19	7	22	22	87	82	58	39
<b>Grupo profesional o Categoría laboral</b>										
Subgrupo 1: Personal titulado	40	89	48	28	18	45	102	59	21	11
Subgrupo 2: Personal investigador	11	33	10	1	3	16	25	10	10	3
Subgrupo 3: Personal administrativo	28	108	50	24	7	62	177	145	123	34
Subgrupo 4: Personal subalterno	15	51	74	29	12	9	30	64	58	17
Subgrupo 5: Personal de servicios generales	17	29	43	21	17	5	7	5	2	4
Otro personal		3	2			4				

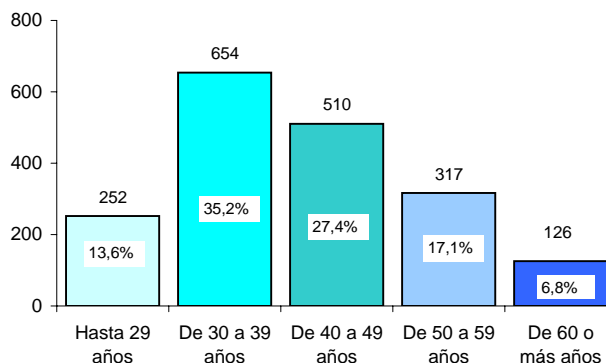
	Estimación de la media de edad			Distribución por sexo		Distribución por categoría
	Total	Hombres	Mujeres	% Hombres	% Mujeres	
<b>Total Personal de Administración y Servicios</b>	<b>42,0</b>	<b>41,2</b>	<b>42,6</b>	<b>43,6</b>	<b>56,4</b>	
<b>Tipo de contrato</b>						
Contrato tiempo indefinido	42,7	41,7	43,5	44,3	55,7	81,5
Contrato duración determinada	38,6	38,6	38,5	40,7	59,3	18,5
<b>Jornada laboral</b>						
Tiempo completo	41,2	40,8	41,6	48,8	51,2	79,9
Tiempo parcial	45,0	44,8	45,1	23,0	77,0	20,1
<b>Grupo profesional o Categoría laboral</b>						
Subgrupo 1: Personal titulado	39,7	40,5	39,0	48,4	51,6	24,8
Subgrupo 2: Personal investigador	38,0	37,0	39,0	47,5	52,5	6,6
Subgrupo 3: Personal administrativo	42,0	39,4	43,1	28,6	71,4	40,8
Subgrupo 4: Personal subalterno	45,4	43,5	47,4	50,4	49,6	19,3
Subgrupo 5: Personal de servicios generales	44,0	44,4	42,0	84,7	15,3	8,1
Otro personal	33,7	39,0	27,0	55,6	44,4	0,5
						100,0

UNIVERSIDADES PRIVADAS DE LA IGLESIA

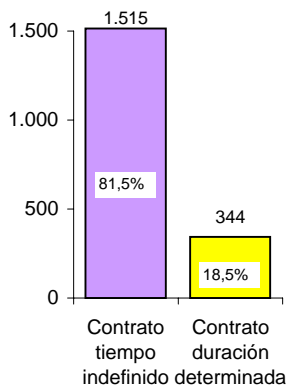
PAS de las Universidades Privadas de la Iglesia por sexo



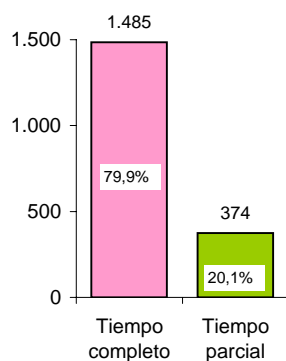
PAS de las Universidades Privadas de la Iglesia por edad



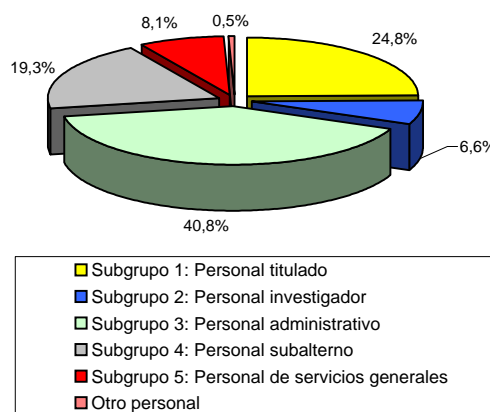
PAS de las Universidades Privadas de la Iglesia por tipo de contrato



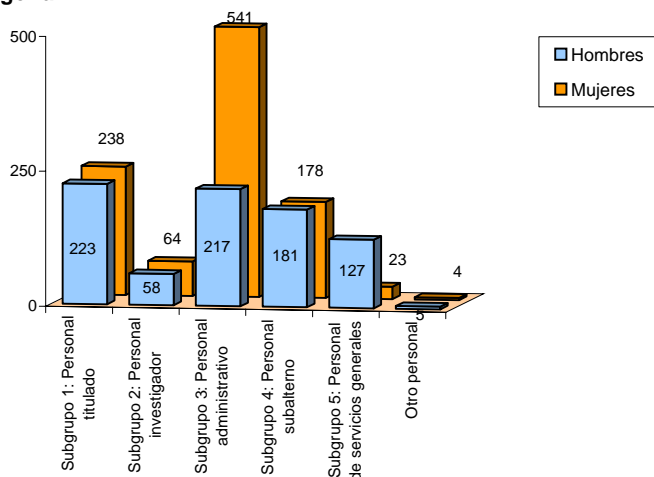
PAS de las Universidades Privadas de la Iglesia por jornada laboral



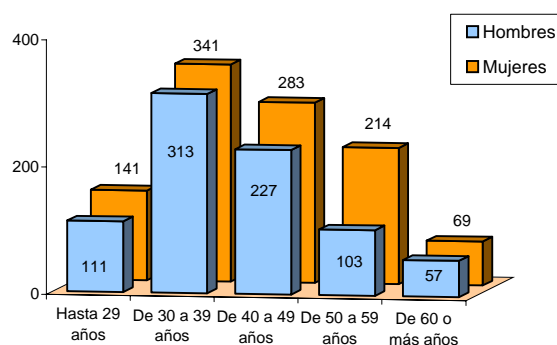
PAS de las Universidades Privadas de la Iglesia por categoría



PAS de las Universidades Privadas de la Iglesia por sexo y categoría



PAS de las Universidades Privadas de la Iglesia por sexo y edad



PAS de las Universidades Privadas de la Iglesia por categoría y edad

