

TOTALES GENERALES

TOTAL PROFESORADO UNIVERSITARIO

ESTADÍSTICA BÁSICA DE PERSONAL AL SERVICIO DE LAS UNIVERSIDADES: PROFESORADO. Curso 2006-07
TODAS LAS UNIVERSIDADES

| | TOTAL (2) | Sexo | | Edad | | | | |
|--|----------------|---------------|---------------|---------------|-----------------|-----------------|-----------------|---------------|
| | | Hombres | Mujeres | Hasta 29 años | De 30 a 39 años | De 40 a 49 años | De 50 a 59 años | 60 o más años |
| Total Profesorado Universitario (1) (2) | 102.300 | 65.417 | 36.883 | 3.773 | 27.123 | 35.220 | 25.708 | 10.476 |
| <i>Universidades Públicas (3)</i> | 93.372 | 60.196 | 33.176 | 3.092 | 23.792 | 32.375 | 24.242 | 9.871 |
| <i>Universidades Privadas</i> | 8.928 | 5.221 | 3.707 | 681 | 3.331 | 2.845 | 1.466 | 605 |
| Universidades Privadas | | | | | | | | |
| Privadas | 6.073 | 3.478 | 2.595 | 499 | 2.381 | 1.992 | 921 | 280 |
| Privadas de la Iglesia | 2.855 | 1.743 | 1.112 | 182 | 950 | 853 | 545 | 325 |
| Tipo de contrato | | | | | | | | |
| <i>Contrato tiempo indefinido</i> | 62.212 | 40.193 | 22.019 | 463 | 12.368 | 23.207 | 18.386 | 7.788 |
| <i>Contrato duración determinada</i> | 40.088 | 25.224 | 14.864 | 3.310 | 14.755 | 12.013 | 7.322 | 2.688 |
| Universidades Públicas (3) | | | | | | | | |
| Tiempo indefinido | 56.359 | 36.689 | 19.670 | 235 | 10.296 | 21.179 | 17.307 | 7.342 |
| Cuerpos Docentes Universitarios | 51.125 | 33.875 | 17.250 | 103 | 7.327 | 19.554 | 16.903 | 7.238 |
| Profesorado contratado | 5.234 | 2.814 | 2.420 | 132 | 2.969 | 1.625 | 404 | 104 |
| Duración determinada | 37.013 | 23.507 | 13.506 | 2.857 | 13.496 | 11.196 | 6.935 | 2.529 |
| Universidades Privadas y de la Iglesia | | | | | | | | |
| Tiempo indefinido | 5.853 | 3.504 | 2.349 | 228 | 2.072 | 2.028 | 1.079 | 446 |
| Duración determinada | 3.075 | 1.717 | 1.358 | 453 | 1.259 | 817 | 387 | 159 |
| Universidades Privadas | | | | | | | | |
| Tiempo indefinido | 3.706 | 2.214 | 1.492 | 175 | 1.405 | 1.319 | 600 | 207 |
| Duración determinada | 2.367 | 1.264 | 1.103 | 324 | 976 | 673 | 321 | 73 |
| Universidades Privadas de la Iglesia | | | | | | | | |
| Tiempo indefinido | 2.147 | 1.290 | 857 | 53 | 667 | 709 | 479 | 239 |
| Duración determinada | 708 | 453 | 255 | 129 | 283 | 144 | 66 | 86 |
| Jornada laboral | | | | | | | | |
| <i>Tiempo completo y dedicación exclusiva</i> | 71.380 | 44.946 | 26.434 | 1.996 | 17.706 | 24.910 | 18.696 | 8.072 |
| <i>Tiempo parcial y dedicaciones plena y parcial</i> | 30.920 | 20.471 | 10.449 | 1.777 | 9.417 | 10.310 | 7.012 | 2.404 |
| Universidades Públicas (3) | | | | | | | | |
| Tiempo completo | 67.552 | 42.730 | 24.822 | 1.774 | 16.231 | 23.601 | 18.124 | 7.822 |
| Cuerpos Docentes Universitarios | 51.125 | 33.875 | 17.250 | 103 | 7.327 | 19.554 | 16.903 | 7.238 |
| Profesorado contratado | 16.427 | 8.855 | 7.572 | 1.671 | 8.904 | 4.047 | 1.221 | 584 |
| Tiempo parcial | 25.820 | 17.466 | 8.354 | 1.318 | 7.561 | 8.774 | 6.118 | 2.049 |
| Universidades Privadas y de la Iglesia | | | | | | | | |
| Tiempo completo y dedicación exclusiva | 3.828 | 2.216 | 1.612 | 222 | 1.475 | 1.309 | 572 | 250 |
| Tiempo parcial y dedicación plena y parcial | 5.100 | 3.005 | 2.095 | 459 | 1.856 | 1.536 | 894 | 355 |
| Universidades Privadas | | | | | | | | |
| Tiempo completo | 2.710 | 1.584 | 1.126 | 176 | 1.092 | 941 | 381 | 120 |
| Tiempo parcial | 3.363 | 1.894 | 1.469 | 323 | 1.289 | 1.051 | 540 | 160 |
| Universidades Privadas de la Iglesia | | | | | | | | |
| Dedicación exclusiva | 1.118 | 632 | 486 | 46 | 383 | 368 | 191 | 130 |
| Dedicación plena | 544 | 328 | 216 | 27 | 177 | 179 | 109 | 52 |
| Dedicación parcial | 1.193 | 783 | 410 | 109 | 390 | 306 | 245 | 143 |

(1) El significado detallado de las categorías en las tablas se especifica en el Anexo 1, Notas Metodológicas, apartado 3.2 (b, c), y 4.

(2) Para el cálculo de los totales de las tablas ha sido necesario realizar estimaciones de la distribución del Profesorado en alguna de las categorías de la tabla, tal como se detalla en Anexo 1, apartado 3.3 (c).

(3) Datos correspondientes únicamente a los Centros Propios de las Universidades Públicas.

TODAS LAS UNIVERSIDADES

| | Sexo y Edad | | | | | | | | | |
|--|---------------|-----------------|-----------------|-----------------|---------------|---------------|-----------------|-----------------|-----------------|---------------|
| | Hombres | | | | | Mujeres | | | | |
| | Hasta 29 años | De 30 a 39 años | De 40 a 49 años | De 50 a 59 años | 60 o más años | Hasta 29 años | De 30 a 39 años | De 40 a 49 años | De 50 a 59 años | 60 o más años |
| Total Profesorado Universitario (1) (2) | 1.950 | 15.294 | 22.106 | 17.802 | 8.265 | 1.823 | 11.829 | 13.114 | 7.906 | 2.211 |
| Universidades Públicas (3) | 1.626 | 13.520 | 20.484 | 16.787 | 7.779 | 1.466 | 10.272 | 11.891 | 7.455 | 2.092 |
| Universidades Privadas | 324 | 1.774 | 1.622 | 1.015 | 486 | 357 | 1.557 | 1.223 | 451 | 119 |
| Universidades Privadas | | | | | | | | | | |
| Privadas | 231 | 1.223 | 1.137 | 654 | 233 | 268 | 1.158 | 855 | 267 | 47 |
| Privadas de la Iglesia | 93 | 551 | 485 | 361 | 253 | 89 | 399 | 368 | 184 | 72 |
| Tipo de contrato | | | | | | | | | | |
| Contrato tiempo indefinido | 250 | 7.113 | 14.387 | 12.434 | 6.009 | 213 | 5.255 | 8.820 | 5.952 | 1.779 |
| Contrato duración determinada | 1.700 | 8.181 | 7.719 | 5.368 | 2.256 | 1.610 | 6.574 | 4.294 | 1.954 | 432 |
| Universidades Públicas (3) | | | | | | | | | | |
| Tiempo indefinido | 139 | 6.016 | 13.191 | 11.688 | 5.655 | 96 | 4.280 | 7.988 | 5.619 | 1.687 |
| Cuerpos Docentes Universitarios | 66 | 4.427 | 12.344 | 11.453 | 5.585 | 37 | 2.900 | 7.210 | 5.450 | 1.653 |
| Profesorado contratado | 73 | 1.589 | 847 | 235 | 70 | 59 | 1.380 | 778 | 169 | 34 |
| Duración determinada | 1.487 | 7.504 | 7.293 | 5.099 | 2.124 | 1.370 | 5.992 | 3.903 | 1.836 | 405 |
| Universidades Privadas y de la Iglesia | | | | | | | | | | |
| Tiempo indefinido | 111 | 1.097 | 1.196 | 746 | 354 | 117 | 975 | 832 | 333 | 92 |
| Duración determinada | 213 | 677 | 426 | 269 | 132 | 240 | 582 | 391 | 118 | 27 |
| Universidades Privadas | | | | | | | | | | |
| Tiempo indefinido | 78 | 739 | 796 | 426 | 175 | 97 | 666 | 523 | 174 | 32 |
| Duración determinada | 153 | 484 | 341 | 228 | 58 | 171 | 492 | 332 | 93 | 15 |
| Universidades Privadas de la Iglesia | | | | | | | | | | |
| Tiempo indefinido | 33 | 358 | 400 | 320 | 179 | 20 | 309 | 309 | 159 | 60 |
| Duración determinada | 60 | 193 | 85 | 41 | 74 | 69 | 90 | 59 | 25 | 12 |
| Jornada laboral | | | | | | | | | | |
| Tiempo completo y dedicación exclusiva | 1.106 | 9.818 | 15.239 | 12.602 | 6.181 | 890 | 7.888 | 9.671 | 6.094 | 1.891 |
| Tiempo parcial y dedicaciones plena y parcial | 844 | 5.476 | 6.867 | 5.200 | 2.084 | 933 | 3.941 | 3.443 | 1.812 | 320 |
| Universidades Públicas (3) | | | | | | | | | | |
| Tiempo completo | 997 | 9.027 | 14.497 | 12.224 | 5.985 | 777 | 7.204 | 9.104 | 5.900 | 1.837 |
| Cuerpos Docentes Universitarios | 66 | 4.427 | 12.344 | 11.453 | 5.585 | 37 | 2.900 | 7.210 | 5.450 | 1.653 |
| Profesorado contratado | 931 | 4.600 | 2.153 | 771 | 400 | 740 | 4.304 | 1.894 | 450 | 184 |
| Tiempo parcial | 629 | 4.493 | 5.987 | 4.563 | 1.794 | 689 | 3.068 | 2.787 | 1.555 | 255 |
| Universidades Privadas y de la Iglesia | | | | | | | | | | |
| Tiempo completo y dedicación exclusiva | 109 | 791 | 742 | 378 | 196 | 113 | 684 | 567 | 194 | 54 |
| Tiempo parcial y dedicación plena y parcial | 215 | 983 | 880 | 637 | 290 | 244 | 873 | 656 | 257 | 65 |
| Universidades Privadas | | | | | | | | | | |
| Tiempo completo | 86 | 593 | 539 | 266 | 100 | 90 | 499 | 402 | 115 | 20 |
| Tiempo parcial | 145 | 630 | 598 | 388 | 133 | 178 | 659 | 453 | 152 | 27 |
| Universidades Privadas de la Iglesia | | | | | | | | | | |
| Dedicación exclusiva | 23 | 198 | 203 | 112 | 96 | 23 | 185 | 165 | 79 | 34 |
| Dedicación plena | 18 | 97 | 104 | 73 | 36 | 9 | 80 | 75 | 36 | 16 |
| Dedicación parcial | 52 | 256 | 178 | 176 | 121 | 57 | 134 | 128 | 69 | 22 |

(1) El significado detallado de las categorías en las tablas se especifica en el Anexo 1, Notas Metodológicas, apartado 3.2 (b, c), y 4

(2) Para el cálculo de los totales de las tablas ha sido necesario realizar estimaciones de la distribución del Profesorado en alguna de las categorías de la tabla, tal como se detalla en Anexo 1, apartado 3.3 (c).

(3) Datos correspondientes únicamente a los Centros Propios de las Universidades Públicas.

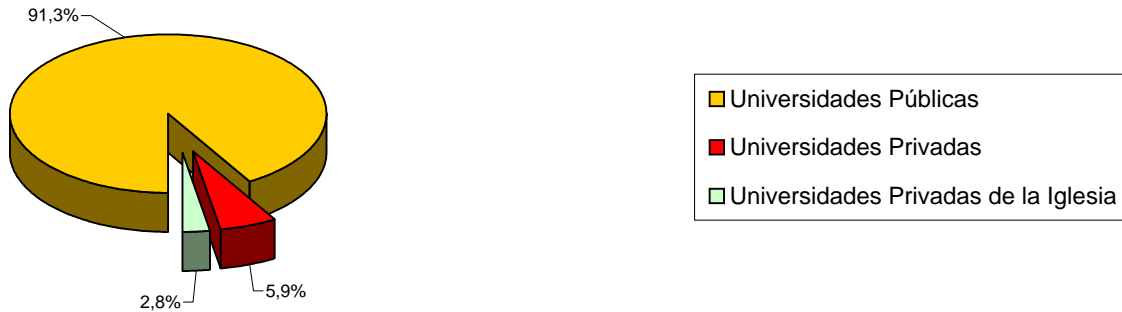
TODAS LAS UNIVERSIDADES

| | Estimación de la media de edad | | | Distribución por sexo | | Distribución por categoría |
|--|--------------------------------|-------------|-------------|-----------------------|-------------|----------------------------|
| | Total | Hombres | Mujeres | % Hombres | % Mujeres | |
| Total Profesorado Universitario | 46,0 | 47,1 | 44,1 | 63,9 | 36,1 | |
| <i>Universidades Públicas (1)</i> | 46,4 | 47,4 | 44,5 | 64,5 | 35,5 | 91,3 |
| <i>Universidades Privadas</i> | 42,8 | 44,1 | 40,9 | 58,5 | 41,5 | 8,7 |
| Universidades Privadas | | | | | | |
| Privadas | 41,9 | 43,4 | 40,0 | 57,3 | 42,7 | 68,0 |
| Privadas de la Iglesia | 44,5 | 45,6 | 42,8 | 61,1 | 38,9 | 32,0 |
| Tipo de contrato | | | | | | |
| <i>Contrato tiempo indefinido</i> | 48,1 | 48,9 | 46,6 | 64,6 | 35,4 | 60,8 |
| <i>Contrato duración determinada</i> | 42,9 | 44,3 | 40,5 | 62,9 | 37,1 | 39,2 |
| Universidades Públicas (1) | | | | | | |
| Tiempo indefinido | 48,5 | 49,3 | 47,1 | 65,1 | 34,9 | 60,4 |
| Cuerpos Docentes Universitarios | 49,4 | 50,0 | 48,2 | 66,3 | 33,7 | 54,8 |
| Profesorado contratado | 40,0 | 40,2 | 39,8 | 53,8 | 46,2 | 5,6 |
| Duración determinada | 43,1 | 44,5 | 40,6 | 63,5 | 36,5 | 39,6 |
| Universidades Privadas y de la Iglesia | | | | | | |
| Tiempo indefinido | 44,0 | 45,2 | 42,1 | 59,9 | 40,1 | 65,6 |
| Duración determinada | 40,4 | 41,8 | 38,8 | 55,8 | 44,2 | 34,4 |
| Universidades Privadas | | | | | | |
| Tiempo indefinido | 43,0 | 44,4 | 40,9 | 59,7 | 40,3 | 61,0 |
| Duración determinada | 40,3 | 41,6 | 38,8 | 53,4 | 46,6 | 39,0 |
| Universidades Privadas de la Iglesia | | | | | | |
| Tiempo indefinido | 45,7 | 46,7 | 44,1 | 60,1 | 39,9 | 75,2 |
| Duración determinada | 40,8 | 42,2 | 38,4 | 64,0 | 36,0 | 24,8 |
| Jornada laboral | | | | | | |
| <i>Tiempo completo y dedicación exclusiva</i> | 46,7 | 47,7 | 45,0 | 63,0 | 37,0 | 69,8 |
| <i>Tiempo parcial y dedicaciones plena y parcial</i> | 44,6 | 46,0 | 41,9 | 66,2 | 33,8 | 30,2 |
| Universidades Públicas (1) | | | | | | |
| Tiempo completo | 46,9 | 47,8 | 45,2 | 63,3 | 36,7 | 72,3 |
| Cuerpos Docentes Universitarios | 49,4 | 50,0 | 48,2 | 66,3 | 33,7 | 54,7 |
| Profesorado contratado | 39,1 | 39,6 | 38,6 | 53,9 | 46,1 | 17,6 |
| Tiempo parcial | 45,0 | 46,2 | 42,3 | 67,6 | 32,4 | 27,7 |
| Universidades Privadas y de la Iglesia | | | | | | |
| Tiempo completo y dedicación exclusiva | 42,8 | 43,8 | 41,3 | 57,9 | 42,1 | 42,9 |
| Tiempo parcial y dedicación plena y parcial | 42,7 | 44,3 | 40,5 | 58,9 | 41,1 | 57,1 |
| Universidades Privadas | | | | | | |
| Tiempo completo | 42,0 | 43,1 | 40,5 | 58,5 | 41,5 | 44,6 |
| Tiempo parcial | 41,9 | 43,6 | 39,7 | 56,3 | 43,7 | 55,4 |
| Universidades Privadas de la Iglesia | | | | | | |
| Dedicación exclusiva | 44,6 | 45,7 | 43,2 | 56,5 | 43,5 | 39,2 |
| Dedicación plena | 44,6 | 45,3 | 43,5 | 60,3 | 39,7 | 19,1 |
| Dedicación parcial | 44,3 | 45,6 | 41,9 | 65,6 | 34,4 | 41,7 |

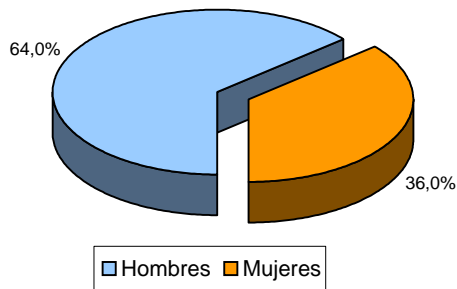
(1) Datos correspondientes únicamente a los Centros Propios de las Universidades Públicas

TODAS LAS UNIVERSIDADES

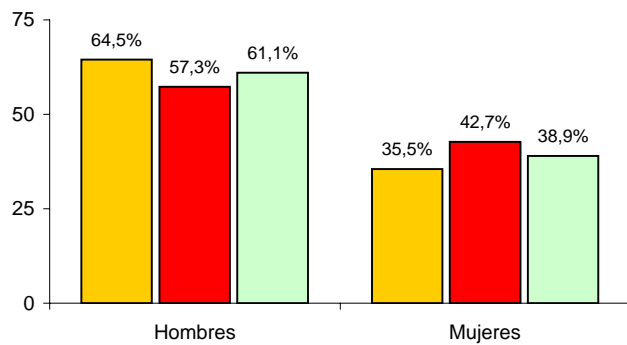
Distribución del Profesorado Universitario por tipo de Universidad



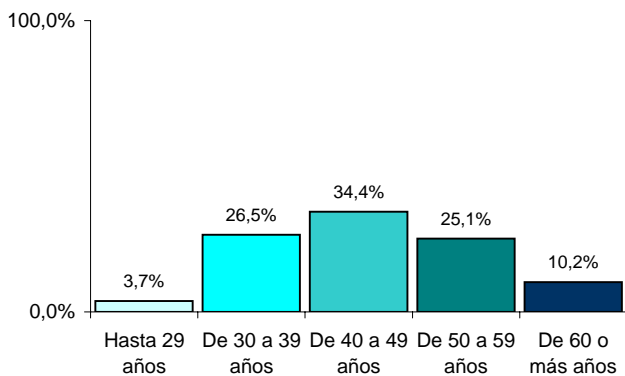
Distribución del Profesorado Universitario por sexo



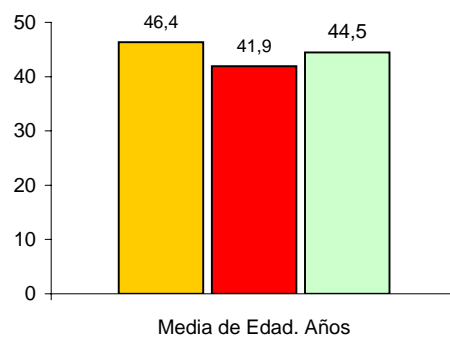
Distribución del Profesorado Universitario por tipo de Universidad y sexo.



Distribución del Profesorado Universitario por edad

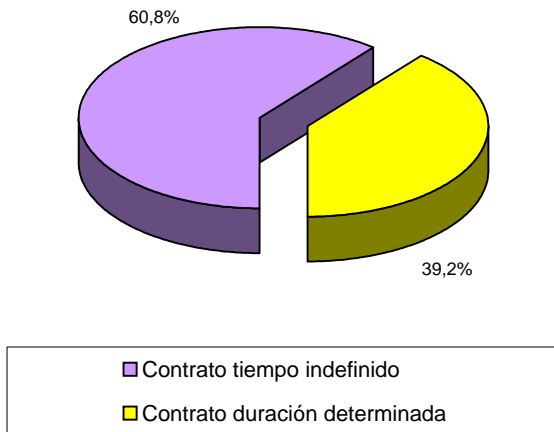


Estimación de la media de edad del Profesorado Universitario por tipo de Universidad

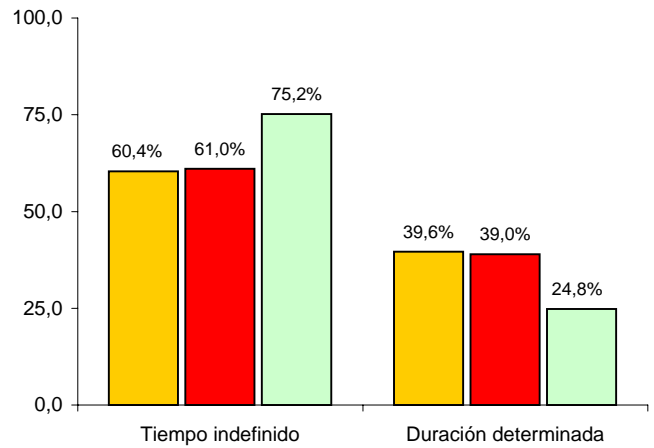


TODAS LAS UNIVERSIDADES

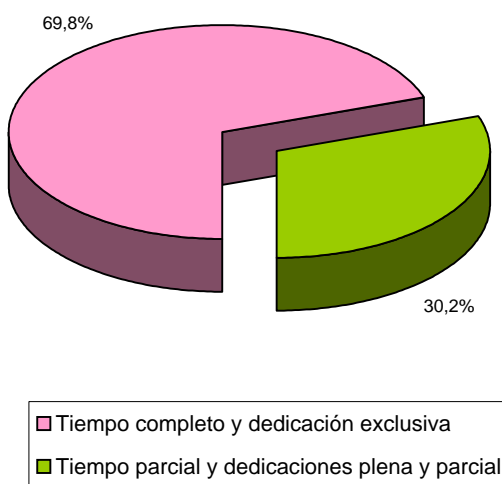
Distribución del Profesorado Universitario por tipo de contrato



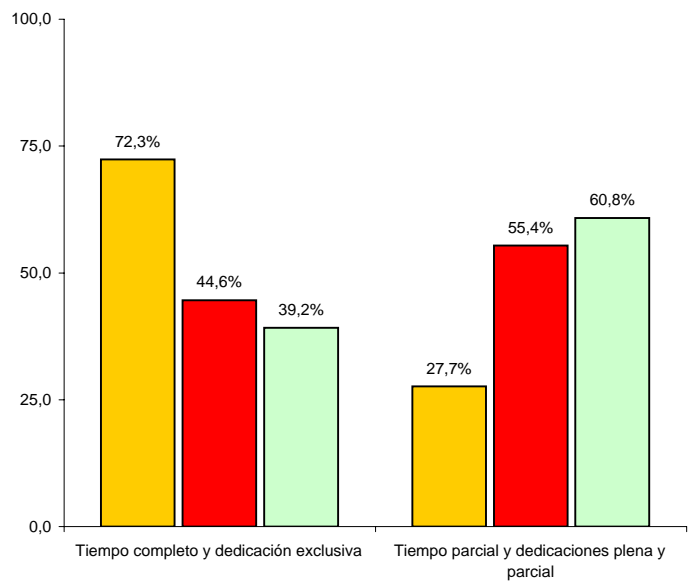
Distribución del Profesorado Universitario por tipo de Universidad y tipo de contrato.



Distribución del Profesorado Universitario por jornada laboral

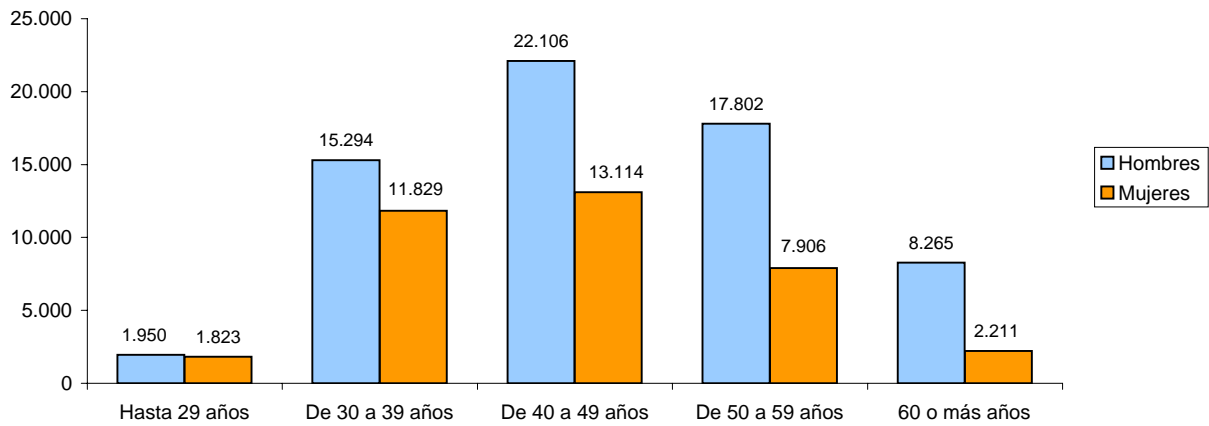


Distribución del Profesorado Universitario por tipo de Universidad y jornada laboral.

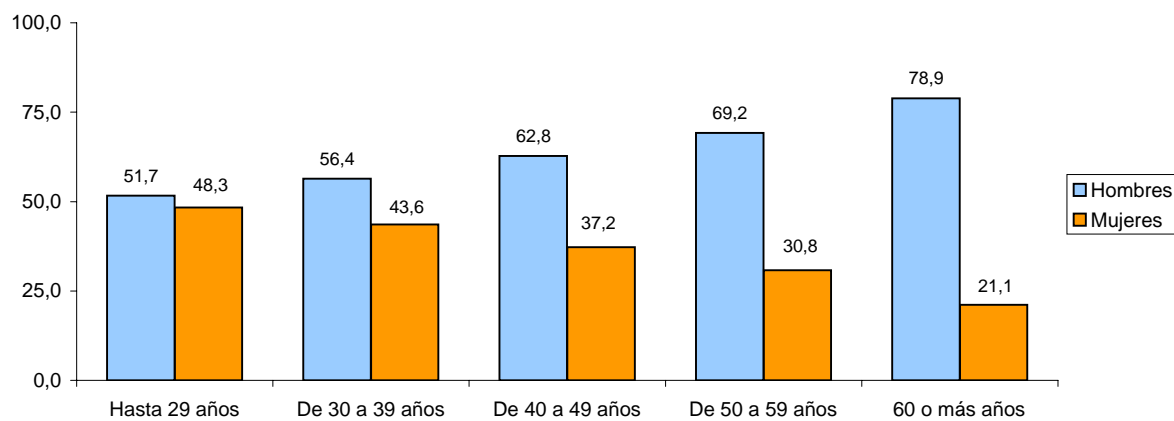


TODAS LAS UNIVERSIDADES

Distribución del Profesorado Universitario por sexo y edad



Distribución del Profesorado Universitario por sexo y edad (Porcentajes por sexo en cada tramo de edad)



TOTAL PROFESORADO UNIVERSIDADES PÚBLICAS
(Centros Propios)

ESTADÍSTICA BÁSICA DE PERSONAL AL SERVICIO DE LAS UNIVERSIDADES: PROFESORADO. Curso 2006-07
TOTAL UNIVERSIDADES PÚBLICAS

| | TOTAL | Sexo | | Edad | | | | | Situación administrativa | |
|--|---------------|---------------|---------------|---------------|-----------------|-----------------|-----------------|---------------|--------------------------|-------------------|
| | | Hombres | Mujeres | Hasta 29 años | De 30 a 39 años | De 40 a 49 años | De 50 a 59 años | 60 o más años | Activo en la Universidad | Otras situaciones |
| Total Profesorado (1) (2) | 93.372 | 60.196 | 33.176 | 3.092 | 23.792 | 32.375 | 24.242 | 9.871 | 92.339 | 1.033 |
| Cuerpos Docentes Universitarios | 51.125 | 33.875 | 17.250 | 103 | 7.327 | 19.554 | 16.903 | 7.238 | 50.235 | 890 |
| Catedráticos de Universidad | 8.659 | 7.420 | 1.239 | | 48 | 1.670 | 4.276 | 2.665 | 8.442 | 217 |
| Titulares de Universidad | 28.069 | 17.789 | 10.280 | 47 | 4.665 | 12.680 | 7.967 | 2.710 | 27.585 | 484 |
| Catedráticos de Escuela Universitaria | 2.348 | 1.573 | 775 | | 125 | 730 | 979 | 514 | 2.320 | 28 |
| Titulares de Escuela Universitaria | 11.839 | 6.932 | 4.907 | 55 | 2.464 | 4.404 | 3.613 | 1.303 | 11.711 | 128 |
| Otros (anteriores a la LOU) | 195 | 150 | 45 | 1 | 19 | 64 | 67 | 44 | 162 | 33 |
| Otros | 15 | 11 | 4 | | 6 | 6 | 1 | 2 | 15 | |
| Profesores Contratados | 42.247 | 26.321 | 15.926 | 2.989 | 16.465 | 12.821 | 7.339 | 2.633 | 42.104 | 143 |
| Tipo de contrato | | | | | | | | | | |
| Contrato tiempo indefinido | 5.234 | 2.814 | 2.420 | 132 | 2.969 | 1.625 | 404 | 104 | 5.210 | 24 |
| Contrato duración determinada | 37.013 | 23.507 | 13.506 | 2.857 | 13.496 | 11.196 | 6.935 | 2.529 | 36.894 | 119 |
| Jornada laboral | | | | | | | | | | |
| Tiempo completo | 16.427 | 8.855 | 7.572 | 1.671 | 8.904 | 4.047 | 1.221 | 584 | 16.355 | 72 |
| Tiempo parcial | 25.820 | 17.466 | 8.354 | 1.318 | 7.561 | 8.774 | 6.118 | 2.049 | 25.749 | 71 |
| Categoría laboral | | | | | | | | | | |
| LOU | | | | | | | | | | |
| Ayudante | 2.877 | 1.504 | 1.373 | 1.051 | 1.633 | 174 | 17 | 2 | 2.857 | 20 |
| Ayudante Doctor | 1.420 | 704 | 716 | 45 | 1.029 | 292 | 44 | 10 | 1.408 | 12 |
| Colaborador | 3.387 | 1.903 | 1.484 | 215 | 2.058 | 858 | 221 | 35 | 3.382 | 5 |
| Contratado Doctor | 3.304 | 1.636 | 1.668 | 11 | 1.861 | 1.168 | 213 | 51 | 3.281 | 23 |
| Asociado | 14.680 | 9.619 | 5.061 | 1.197 | 5.995 | 4.738 | 2.264 | 486 | 14.638 | 42 |
| Asociado Ciencias de la Salud | 5.075 | 3.241 | 1.834 | 20 | 562 | 1.914 | 1.956 | 623 | 5.073 | 2 |
| Emérito | 436 | 355 | 81 | | | | | 436 | 423 | 13 |
| Visitante | 277 | 183 | 94 | 47 | 162 | 42 | 15 | 11 | 277 | |
| Otros | 1.307 | 665 | 642 | 257 | 762 | 236 | 46 | 6 | 1.301 | 6 |
| Total (LOU) | 32.763 | 19.810 | 12.953 | 2.843 | 14.062 | 9.422 | 4.776 | 1.660 | 32.640 | 123 |
| Pre-LOU | | | | | | | | | | |
| Ayudante de Facultad | 233 | 124 | 109 | 76 | 138 | 15 | 3 | 1 | 233 | |
| Ayudante de E. Universitaria | 20 | 7 | 13 | 1 | 18 | 1 | | | 20 | |
| Asociado | 7.615 | 5.327 | 2.288 | 57 | 2.071 | 2.934 | 1.885 | 668 | 7.602 | 13 |
| Asociado Ciencias de la Salud | 1.362 | 905 | 457 | 4 | 68 | 387 | 635 | 268 | 1.355 | 7 |
| Otros Asociados | 94 | 46 | 48 | | 53 | 32 | 5 | 4 | 94 | |
| Otros | 160 | 102 | 58 | 8 | 55 | 30 | 35 | 32 | 160 | |
| Total (Pre-LOU) | 9.484 | 6.511 | 2.973 | 146 | 2.403 | 3.399 | 2.563 | 973 | 9.464 | 20 |

(1) Datos correspondientes únicamente a los Centros Propios de las Universidades Públicas

(2) Para el cálculo de los totales de las tablas ha sido necesario realizar estimaciones de la distribución del Profesorado en alguna de las categorías de la tabla, tal como se detalla en Anexo 1, apartado 3.3 (c).

TOTAL UNIVERSIDADES PÚBLICAS

| | Sexo y Edad | | | | | | | | | |
|--|---------------|-----------------|-----------------|-----------------|---------------|---------------|-----------------|-----------------|-----------------|---------------|
| | Hombres | | | | | Mujeres | | | | |
| | Hasta 29 años | De 30 a 39 años | De 40 a 49 años | De 50 a 59 años | 60 o más años | Hasta 29 años | De 30 a 39 años | De 40 a 49 años | De 50 a 59 años | 60 o más años |
| Total Profesorado (1) (2) | 1.626 | 13.520 | 20.484 | 16.787 | 7.779 | 1.466 | 10.272 | 11.891 | 7.455 | 2.092 |
| Cuerpos Docentes Universitarios | 66 | 4.427 | 12.344 | 11.453 | 5.585 | 37 | 2.900 | 7.210 | 5.450 | 1.653 |
| Catedráticos de Universidad | | 39 | 1.415 | 3.611 | 2.355 | | 9 | 255 | 665 | 310 |
| Titulares de Universidad | 37 | 2.877 | 7.872 | 5.050 | 1.953 | 10 | 1.788 | 4.808 | 2.917 | 757 |
| Catedráticos de Escuela Universitaria | | 90 | 435 | 663 | 385 | | 35 | 295 | 316 | 129 |
| Titulares de Escuela Universitaria | 29 | 1.405 | 2.578 | 2.070 | 850 | 26 | 1.059 | 1.826 | 1.543 | 453 |
| Otros (anteriores a la LOU) | | 12 | 40 | 58 | 40 | | 1 | 7 | 24 | 4 |
| Otros | | 4 | 4 | 1 | 2 | | 2 | 2 | | |
| Profesores Contratados | 1.560 | 9.093 | 8.140 | 5.334 | 2.194 | 1.429 | 7.372 | 4.681 | 2.005 | 439 |
| Tipo de contrato | | | | | | | | | | |
| Contrato tiempo indefinido | 73 | 1.589 | 847 | 235 | 70 | 59 | 1.380 | 778 | 169 | 34 |
| Contrato duración determinada | 1.487 | 7.504 | 7.293 | 5.099 | 2.124 | 1.370 | 5.992 | 3.903 | 1.836 | 405 |
| Jornada laboral | | | | | | | | | | |
| Tiempo completo | 931 | 4.600 | 2.153 | 771 | 400 | 740 | 4.304 | 1.894 | 450 | 184 |
| Tiempo parcial | 629 | 4.493 | 5.987 | 4.563 | 1.794 | 689 | 3.068 | 2.787 | 1.555 | 255 |
| Categoría laboral | | | | | | | | | | |
| LOU | | | | | | | | | | |
| Ayudante | 615 | 796 | 80 | 12 | 1 | 436 | 837 | 94 | 5 | 1 |
| Ayudante Doctor | 24 | 524 | 134 | 17 | 5 | 21 | 505 | 158 | 27 | 5 |
| Colaborador | 120 | 1.135 | 483 | 139 | 26 | 95 | 923 | 375 | 82 | 9 |
| Contratado Doctor | 7 | 953 | 557 | 97 | 22 | 4 | 908 | 611 | 116 | 29 |
| Asociado | 571 | 3.604 | 3.284 | 1.744 | 416 | 626 | 2.391 | 1.454 | 520 | 70 |
| Asociado Ciencias de la Salud | 5 | 260 | 1.151 | 1.312 | 513 | 15 | 302 | 763 | 644 | 110 |
| Emérito | | | | | 355 | | | | | 81 |
| Visitante | 24 | 104 | 35 | 11 | 9 | 23 | 58 | 7 | 4 | 2 |
| Otros | 120 | 389 | 128 | 25 | 3 | 137 | 373 | 108 | 21 | 3 |
| Total (LOU) | 1.486 | 7.765 | 5.852 | 3.357 | 1.350 | 1.357 | 6.297 | 3.570 | 1.419 | 310 |
| Pre-LOU | | | | | | | | | | |
| Ayudante de Facultad | 37 | 76 | 8 | 2 | 1 | 39 | 62 | 7 | 1 | |
| Ayudante de E. Universitaria | | 7 | | | | 1 | 11 | 1 | | |
| Asociado | 31 | 1.173 | 2.008 | 1.526 | 589 | 26 | 898 | 926 | 359 | 79 |
| Asociado Ciencias de la Salud | | 23 | 235 | 421 | 226 | 4 | 45 | 152 | 214 | 42 |
| Otros Asociados | | 20 | 19 | 3 | 4 | | 33 | 13 | 2 | |
| Otros | 6 | 29 | 18 | 25 | 24 | 2 | 26 | 12 | 10 | 8 |
| Total (Pre-LOU) | 74 | 1.328 | 2.288 | 1.977 | 844 | 72 | 1.075 | 1.111 | 586 | 129 |

(1) Datos correspondientes únicamente a los Centros Propios de las Universidades Públicas

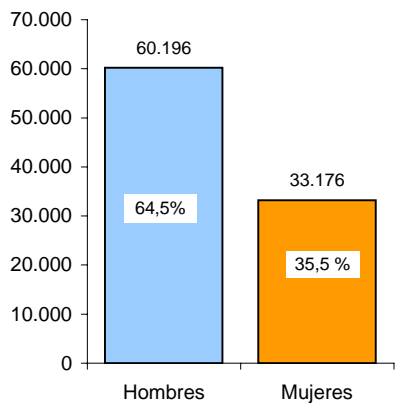
(2) Para el cálculo de los totales de las tablas ha sido necesario realizar estimaciones de la distribución del Profesorado en alguna de las categorías de la tabla, tal con detalla en Anexo 1, apartado 3.3 (c).

TOTAL UNIVERSIDADES PÚBLICAS

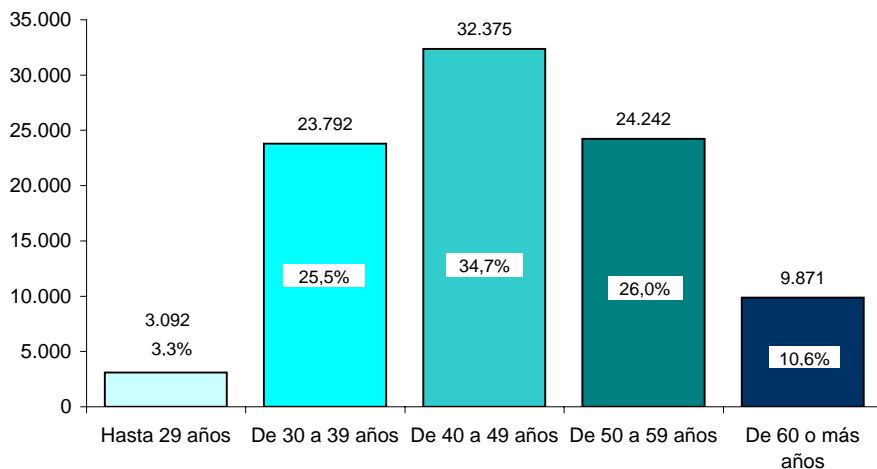
| | Estimación de la media de edad | | | Distribución por sexo | | Distribución por categoría |
|--|--------------------------------|-------------|-------------|-----------------------|-------------|----------------------------|
| | Total | Hombres | Mujeres | % Hombres | % Mujeres | |
| Total Profesorado | 46,4 | 47,4 | 44,5 | 64,5 | 35,5 | |
| Profesorado de Cuerpos Docentes Universitarios | 49,4 | 50,0 | 48,2 | 66,3 | 33,7 | 54,8 |
| Profesorado Contratado | 42,7 | 44,0 | 40,5 | 62,3 | 37,7 | 45,2 |
| | | | | | | 100,0 |
| Profesorado de Cuerpos Docentes Universitarios | 49,4 | 50,0 | 48,2 | 66,3 | 33,7 | |
| Catedráticos de Universidad | 55,4 | 55,5 | 54,8 | 85,7 | 14,3 | 16,9 |
| Titulares de Universidad | 47,9 | 48,2 | 47,4 | 63,4 | 36,6 | 54,9 |
| Catedráticos de Escuela Universitaria | 52,6 | 53,0 | 51,6 | 67,0 | 33,0 | 4,6 |
| Titulares de Escuela Universitaria | 47,9 | 48,1 | 47,6 | 58,6 | 41,4 | 23,2 |
| Otros (anteriores a la LOU) | 51,4 | 52,9 | 46,6 | 76,9 | 23,1 | 0,4 |
| Otros | 44,1 | 45,5 | 40,0 | 73,3 | 26,7 | 0,0 |
| | | | | | | 100,0 |
| Catedráticos de Universidad y Titulares de Universidad | 49,7 | 50,3 | 48,2 | 68,6 | 31,4 | 71,8 |
| Catedráticos de Escuela Universitaria y Titulares de Escuela Universitaria | 48,6 | 49,0 | 48,1 | 59,9 | 40,1 | 27,8 |
| Otros | 50,9 | 52,4 | 46,1 | 76,7 | 23,3 | 0,4 |
| | | | | | | 100,0 |
| Catedráticos de Universidad y Catedráticos de Escuela Universitaria | 54,8 | 55,1 | 53,6 | 81,7 | 18,3 | 21,5 |
| Titulares de Universidad y Titulares de Escuela Universitaria | 47,9 | 48,1 | 47,5 | 61,9 | 38,1 | 78,1 |
| | 50,9 | 52,4 | 46,1 | 76,7 | 23,3 | 0,4 |
| | | | | | | 100,0 |
| Profesorado Contratado | 42,7 | 44,0 | 40,5 | 62,3 | 37,7 | |
| Por tipo de contrato | | | | | | |
| Tiempo indefinido | 40,0 | 40,2 | 39,8 | 53,8 | 46,2 | 12,4 |
| Duración determinada | 43,1 | 44,5 | 40,6 | 63,5 | 36,5 | 87,6 |
| | | | | | | 100,0 |
| Por jornada laboral | | | | | | |
| Tiempo completo | 39,1 | 39,6 | 38,6 | 53,9 | 46,1 | 38,9 |
| Tiempo parcial | 45,0 | 46,2 | 42,3 | 67,6 | 32,4 | 61,1 |
| | | | | | | 100,0 |

UNIVERSIDADES PÚBLICAS (Centros propios)

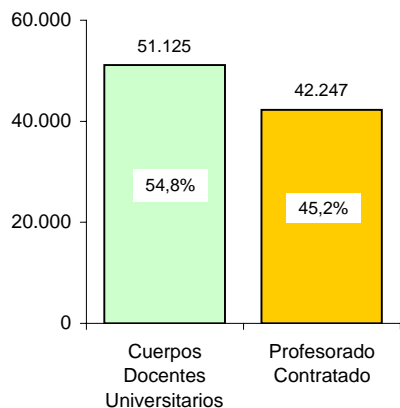
Profesorado de las Universidades Públicas por sexo



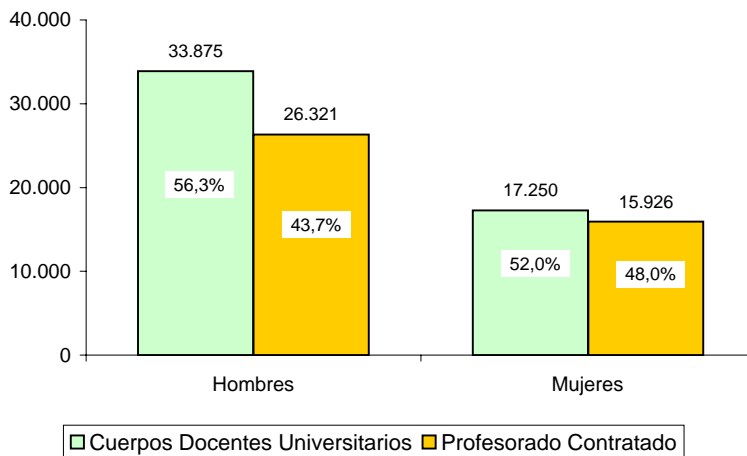
Profesorado de las Universidades Públicas por edad



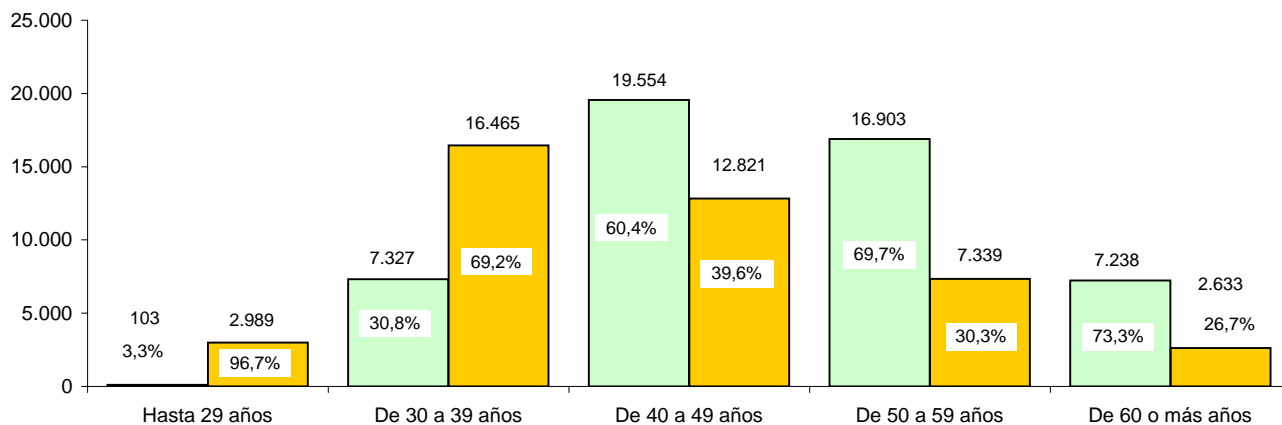
Profesorado de las Universidades Públicas por categoría general



Profesorado de las Universidades Públicas por sexo y categoría general

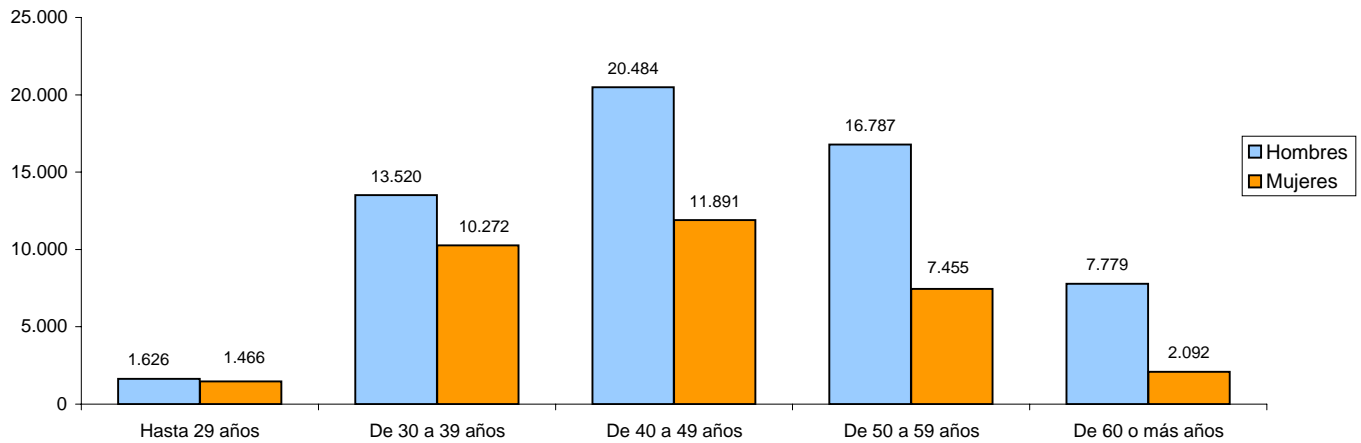


Profesorado de las Universidades Públicas por edad y categoría general

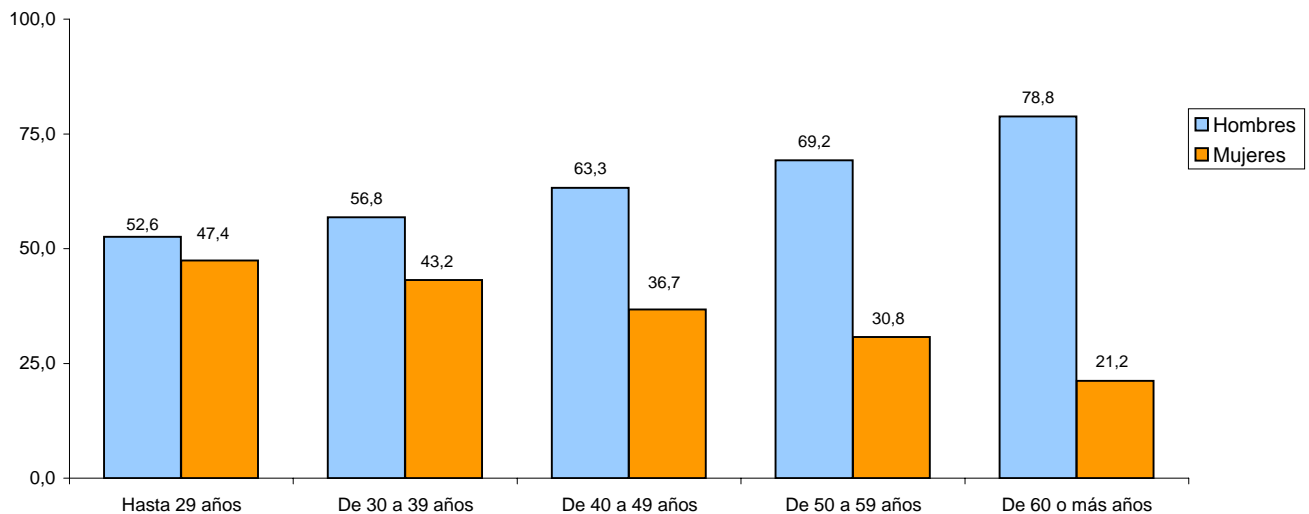


UNIVERSIDADES PÚBLICAS (Centros propios)

Distribución del Profesorado de las Universidades Públicas por sexo y edad

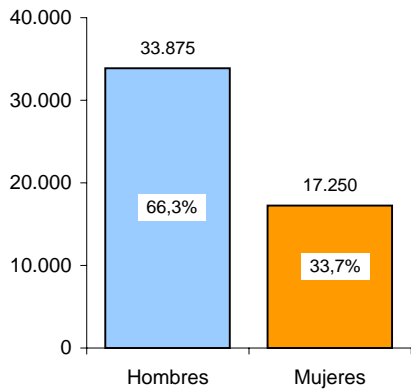


Distribución del Profesorado de las Universidades Públicas por sexo y edad (Porcentajes por sexo en cada tramo de edad)

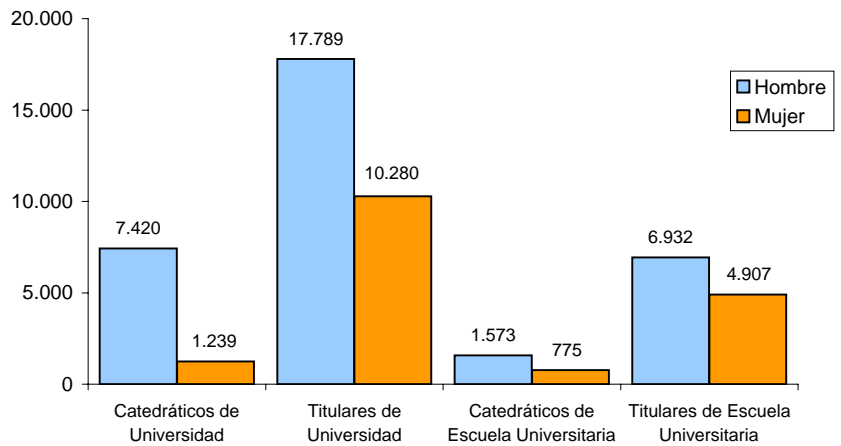


UNIVERSIDADES PÚBLICAS (Centros propios)

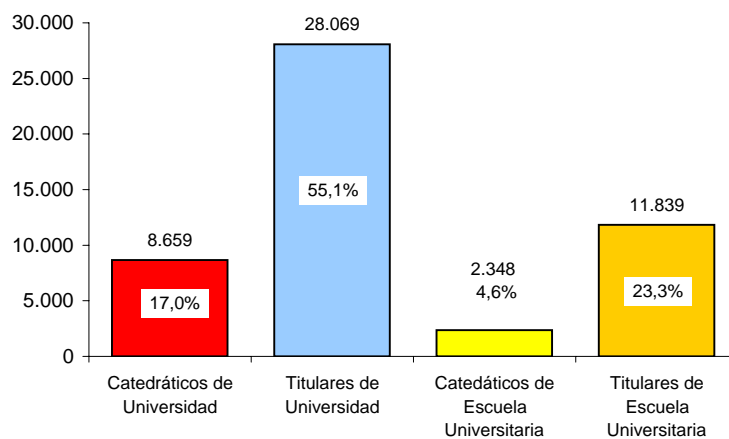
Profesorado de los Cuerpos Docentes Universitarios por sexo



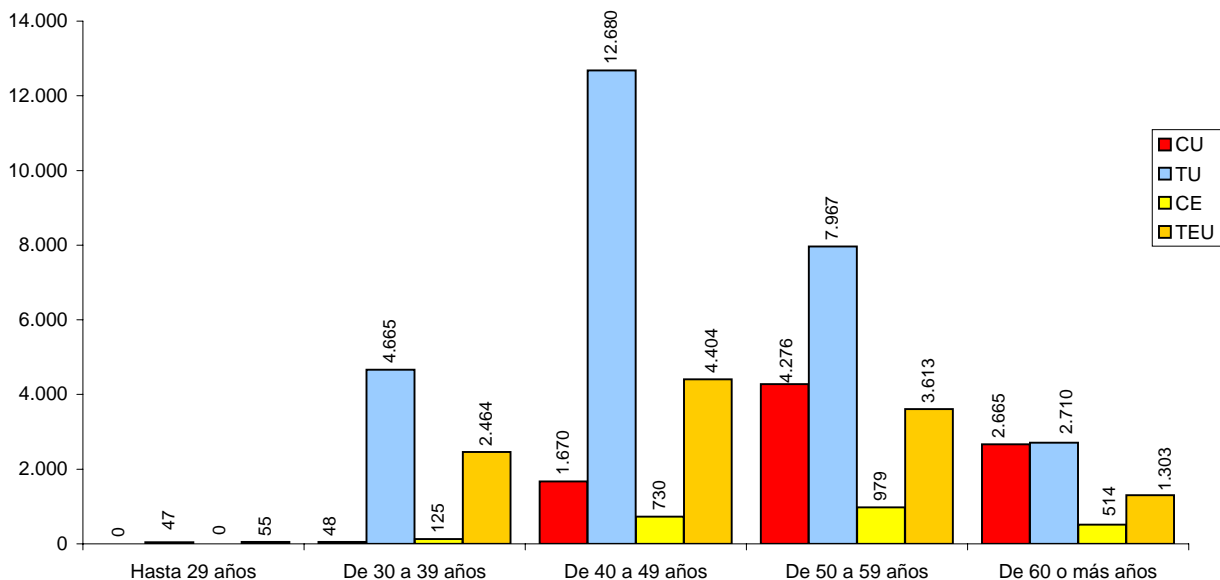
Profesorado de los Cuerpos Docentes Universitarios por sexo y categoría



Profesorado de los Cuerpos Docentes Universitarios por categoría

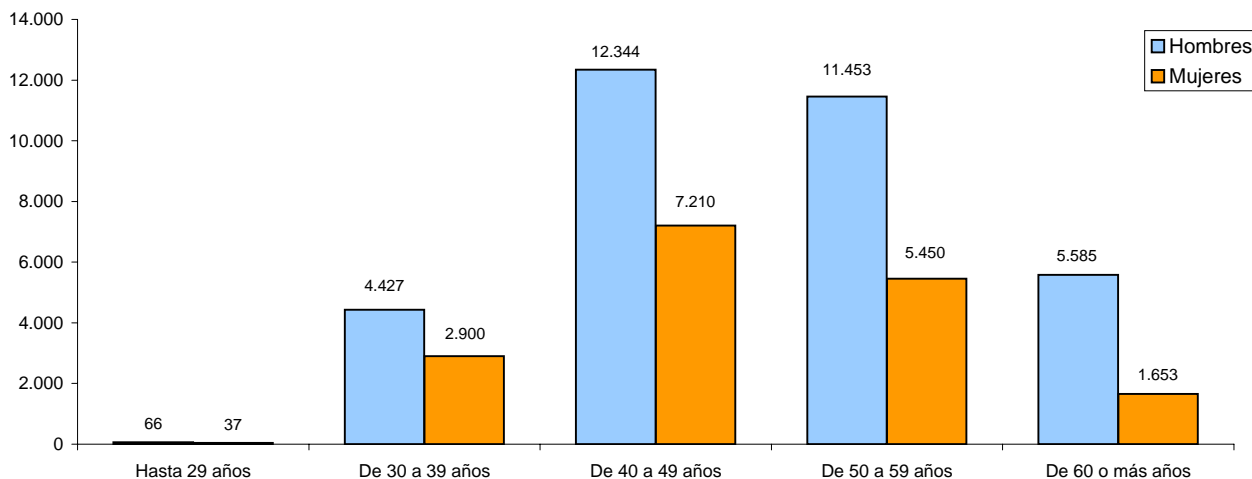


Profesorado de los Cuerpos Docentes Universitarios por edad y categoría

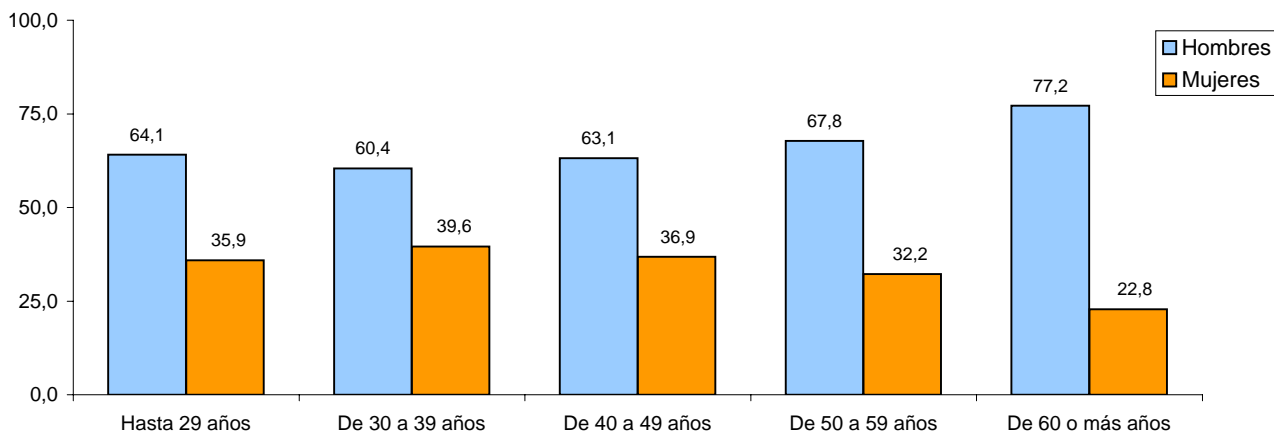


UNIVERSIDADES PÚBLICAS (Centros propios)

Distribución del Profesorado de los Cuerpos Docentes Universitarios de las Universidades Públicas por sexo y edad

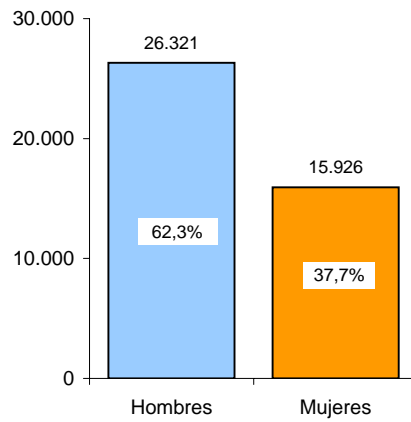


Distribución del Profesorado de los Cuerpos Docentes Universitarios de las Universidades Públicas por sexo y edad (Porcentajes por sexo en cada tramo de edad)

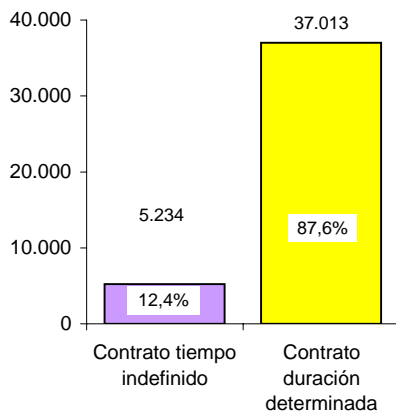


UNIVERSIDADES PÚBLICAS (Centros propios)

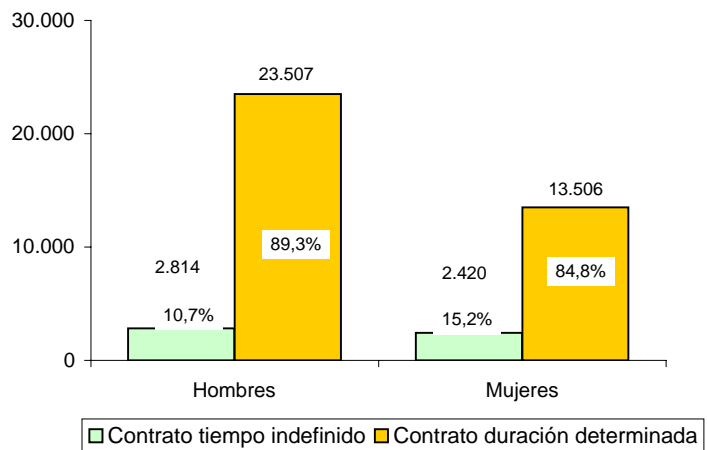
Profesorado Contratado de las Universidades Públicas por sexo



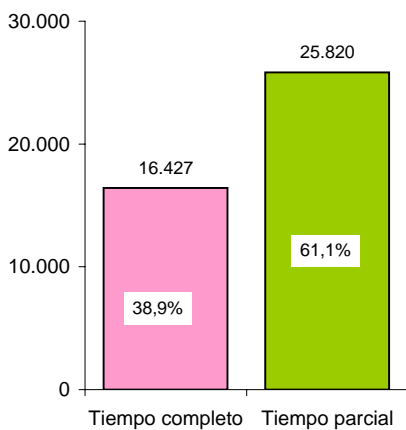
Profesorado Contratado de las Universidades Públicas por tipo de contrato



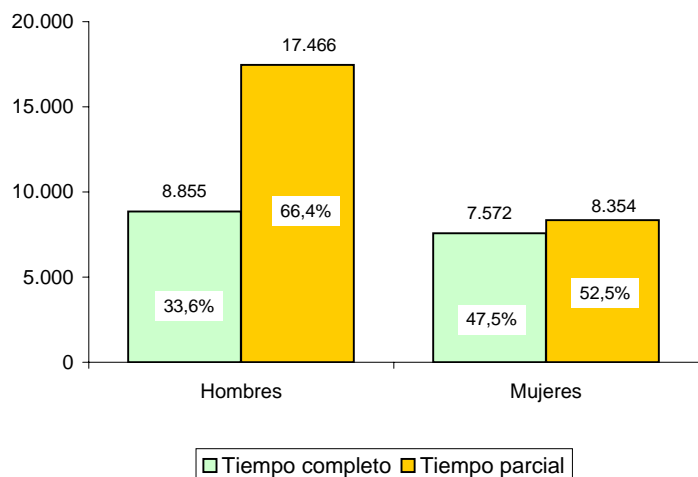
Profesorado Contratado de las Universidades Públicas por sexo y tipo de contrato



Profesorado Contratado de las Universidades Públicas por jornada laboral

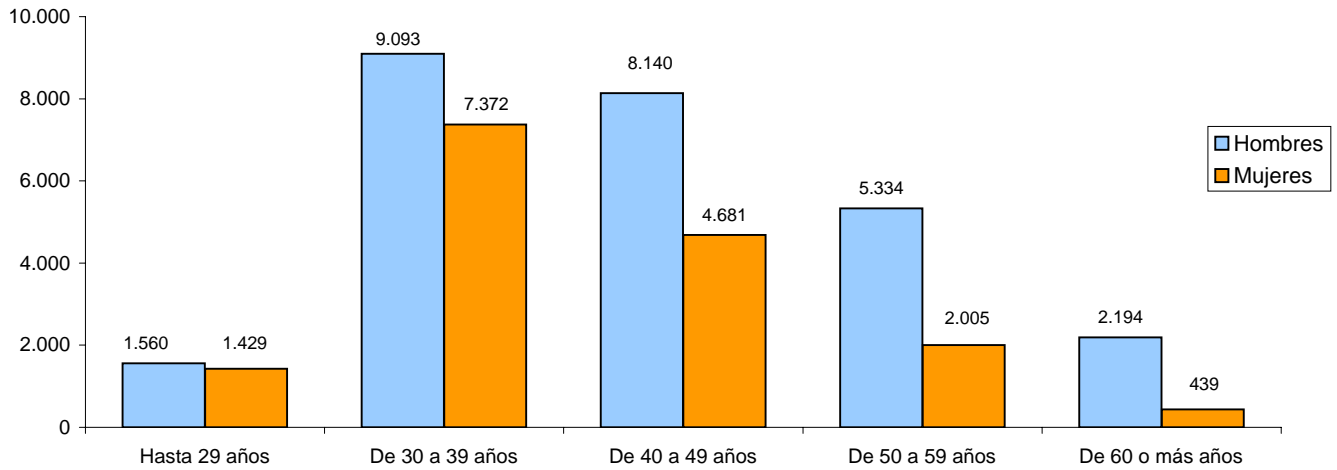


Profesorado Contratado de las Universidades Públicas por sexo y jornada laboral

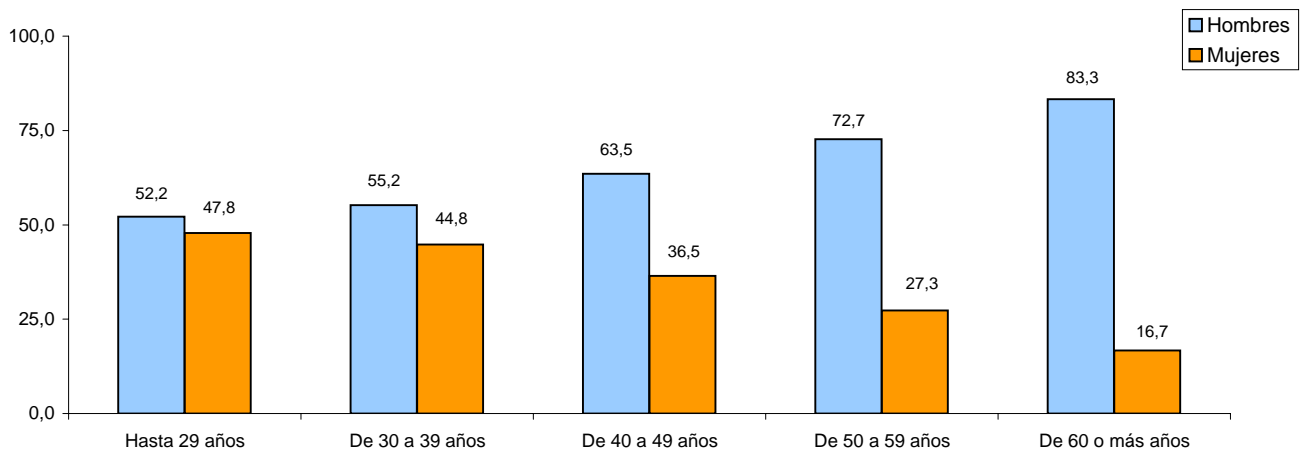


UNIVERSIDADES PÚBLICAS (Centros propios)

Distribución del Profesorado Contratado de las Universidades Públicas por sexo y edad



Distribución del Profesorado Contratado de las Universidades Públicas por sexo y edad (Porcentajes por sexo en cada tramo de edad)



TOTAL PROFESORADO UNIVERSIDADES PRIVADAS

TOTAL PROFESORADO UNIVERSIDADES PRIVADAS

| | TOTAL | Sexo | | Edad | | | | |
|--|--------------|--------------|--------------|---------------|-----------------|-----------------|-----------------|---------------|
| | | Hombres | Mujeres | Hasta 29 años | De 30 a 39 años | De 40 a 49 años | De 50 a 59 años | 60 o más años |
| Total Profesorado (1) | 6.073 | 3.478 | 2.595 | 499 | 2.381 | 1.992 | 921 | 280 |
| <i>Tipo de contrato</i> | | | | | | | | |
| Contrato tiempo indefinido | 3.706 | 2.214 | 1.492 | 175 | 1.405 | 1.319 | 600 | 207 |
| Contrato duración determinada | 2.367 | 1.264 | 1.103 | 324 | 976 | 673 | 321 | 73 |
| <i>Jornada laboral</i> | | | | | | | | |
| Tiempo completo | 2.710 | 1.584 | 1.126 | 176 | 1.092 | 941 | 381 | 120 |
| Tiempo parcial | 3.363 | 1.894 | 1.469 | 323 | 1.289 | 1.051 | 540 | 160 |
| <i>Categoría laboral</i> | | | | | | | | |
| Facultades o Escuelas Técnicas Superiores | | | | | | | | |
| Director | 177 | 130 | 47 | | 29 | 63 | 51 | 34 |
| Agregado | 678 | 465 | 213 | 45 | 227 | 262 | 95 | 49 |
| Adjunto | 918 | 497 | 421 | 21 | 348 | 360 | 138 | 51 |
| Asociado | 2.033 | 1.102 | 931 | 182 | 667 | 671 | 437 | 76 |
| Ayudante | 608 | 367 | 241 | 101 | 250 | 166 | 74 | 17 |
| Colaborador | 1.271 | 720 | 551 | 83 | 662 | 389 | 99 | 38 |
| Otros | 316 | 157 | 159 | 59 | 153 | 66 | 26 | 12 |
| <i>Total Facultades y ETS</i> | 6.001 | 3.438 | 2.563 | 491 | 2.336 | 1.977 | 920 | 277 |
| Escuelas Universitarias o Centros de Postgrado | | | | | | | | |
| Agregado | 10 | 4 | 6 | 1 | 7 | 2 | | |
| Adjunto | 51 | 30 | 21 | 7 | 33 | 10 | 1 | |
| Auxiliar | 10 | 5 | 5 | | 5 | 2 | | 3 |
| Otros | 1 | 1 | | | | 1 | | |
| <i>Total E.U. o Centros Postgrado</i> | 72 | 40 | 32 | 8 | 45 | 15 | 1 | 3 |

(1) Para el cálculo de los totales de las tablas ha sido necesario realizar estimaciones de la distribución del Profesorado en alguna de las categorías de la tabla, tal como se detalla en Anexo 1, apartado 3.3 (c).

TOTAL PROFESORADO UNIVERSIDADES PRIVADAS

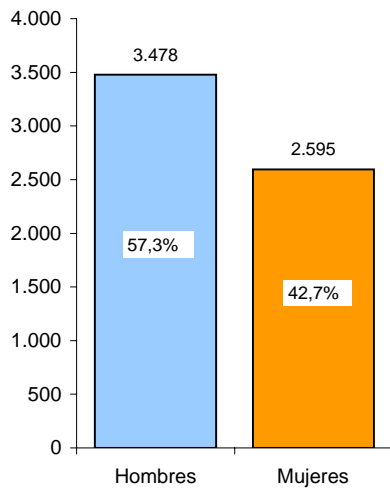
| | Sexo y Edad | | | | | | | | | |
|--|---------------|-----------------|-----------------|-----------------|---------------|---------------|-----------------|-----------------|-----------------|---------------|
| | Hombres | | | | | Mujeres | | | | |
| | Hasta 29 años | De 30 a 39 años | De 40 a 49 años | De 50 a 59 años | 60 o más años | Hasta 29 años | De 30 a 39 años | De 40 a 49 años | De 50 a 59 años | 60 o más años |
| Total Profesorado (1) | 231 | 1.223 | 1.137 | 654 | 233 | 268 | 1.158 | 855 | 267 | 47 |
| Tipo de contrato | | | | | | | | | | |
| Contrato tiempo indefinido | 78 | 739 | 796 | 426 | 175 | 97 | 666 | 523 | 174 | 32 |
| Contrato duración determinada | 153 | 484 | 341 | 228 | 58 | 171 | 492 | 332 | 93 | 15 |
| Jornada laboral | | | | | | | | | | |
| Tiempo completo | 86 | 593 | 539 | 266 | 100 | 90 | 499 | 402 | 115 | 20 |
| Tiempo parcial | 145 | 630 | 598 | 388 | 133 | 178 | 659 | 453 | 152 | 27 |
| Categoría laboral | | | | | | | | | | |
| Facultades o Escuelas Técnicas Superiores | | | | | | | | | | |
| Director | | 16 | 45 | 37 | 32 | | 13 | 18 | 14 | 2 |
| Agregado | 30 | 139 | 171 | 78 | 47 | 15 | 88 | 91 | 17 | 2 |
| Adjunto | 13 | 173 | 192 | 82 | 37 | 8 | 175 | 168 | 56 | 14 |
| Asociado | 76 | 317 | 348 | 293 | 68 | 106 | 350 | 323 | 144 | 8 |
| Ayudante | 50 | 146 | 109 | 56 | 6 | 51 | 104 | 57 | 18 | 11 |
| Colaborador | 47 | 334 | 222 | 85 | 32 | 36 | 328 | 167 | 14 | 6 |
| Otros | 14 | 72 | 41 | 22 | 8 | 45 | 81 | 25 | 4 | 4 |
| Total Facultades y ETS | 230 | 1.197 | 1.128 | 653 | 230 | 261 | 1.139 | 849 | 267 | 47 |
| Escuelas Universitarias o Centros de Postgrado | | | | | | | | | | |
| Agregado | | 3 | 1 | | | 1 | 4 | 1 | | |
| Adjunto | 1 | 22 | 6 | 1 | | 6 | 11 | 4 | | |
| Auxiliar | | 1 | 1 | | 3 | | 4 | 1 | | |
| Otros | | | 1 | | | | | | | |
| Total E.U. o Centros Postgrado | 1 | 26 | 9 | 1 | 3 | 7 | 19 | 6 | 0 | 0 |

(1) Para el cálculo de los totales de las tablas ha sido necesario realizar estimaciones de la distribución del Profesorado en alguna de las categorías de la tabla, tal como se detalla en Anexo 1, apartado 3.3 (c).

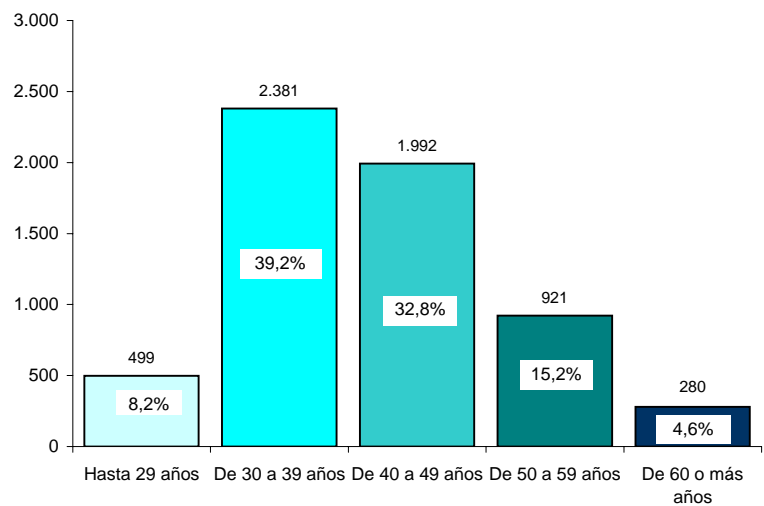
| | Estimación de la media de edad | | | Distribución por sexo | | Distribución por categoría |
|--|--------------------------------|-------------|-------------|-----------------------|-------------|----------------------------|
| | Total | Hombres | Mujeres | % Hombres | % Mujeres | |
| Total Profesorado | 41,9 | 43,4 | 40,0 | 57,3 | 42,7 | |
| Grupo profesional o Categoría Laboral | | | | | | |
| Facultades o Escuelas Técnicas Superiores | 42,0 | 43,4 | 40,1 | 57,3 | 42,7 | 98,8 |
| Escuelas Universitarias o Centros de Postgraduados | 37,6 | 39,7 | 35,1 | 55,6 | 44,4 | 1,2 |
| Tipo de contrato | | | | | | |
| Contrato tiempo indefinido | 43,0 | 44,4 | 40,9 | 59,7 | 40,3 | 61,0 |
| Contrato duración determinada | 40,3 | 41,6 | 38,8 | 53,4 | 46,6 | 39,0 |
| Jornada laboral | | | | | | |
| Tiempo completo | 42,0 | 43,1 | 40,5 | 58,5 | 41,5 | 44,6 |
| Tiempo parcial | 41,9 | 43,6 | 39,7 | 56,3 | 43,7 | 55,4 |
| | | | | | | 100,0 |

UNIVERSIDADES PRIVADAS

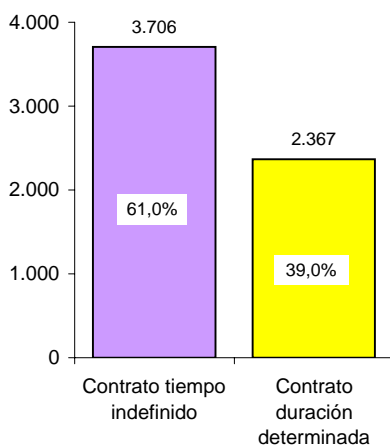
Profesorado de las Universidades Privadas por sexo



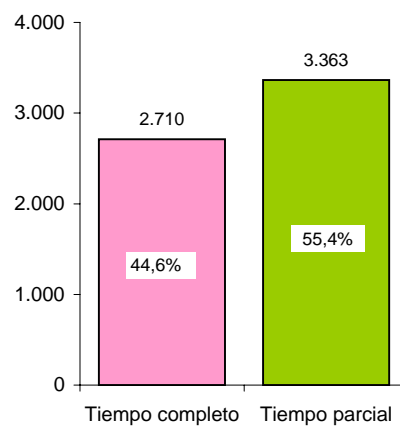
Profesorado de las Universidades Privadas por edad



Profesorado de las Universidades Privadas por tipo de contrato

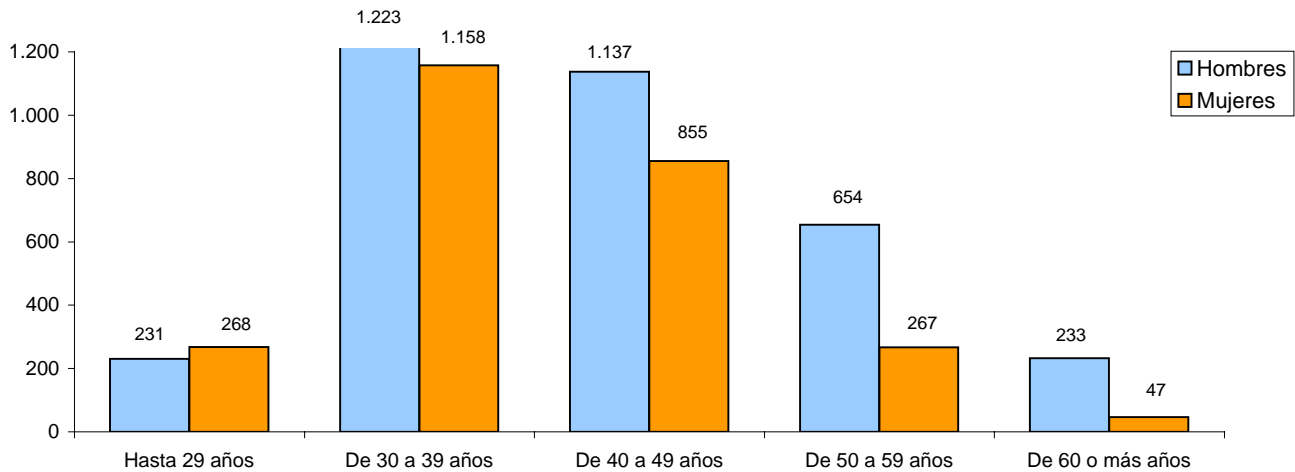


Profesorado de las Universidades Privadas por jornada laboral

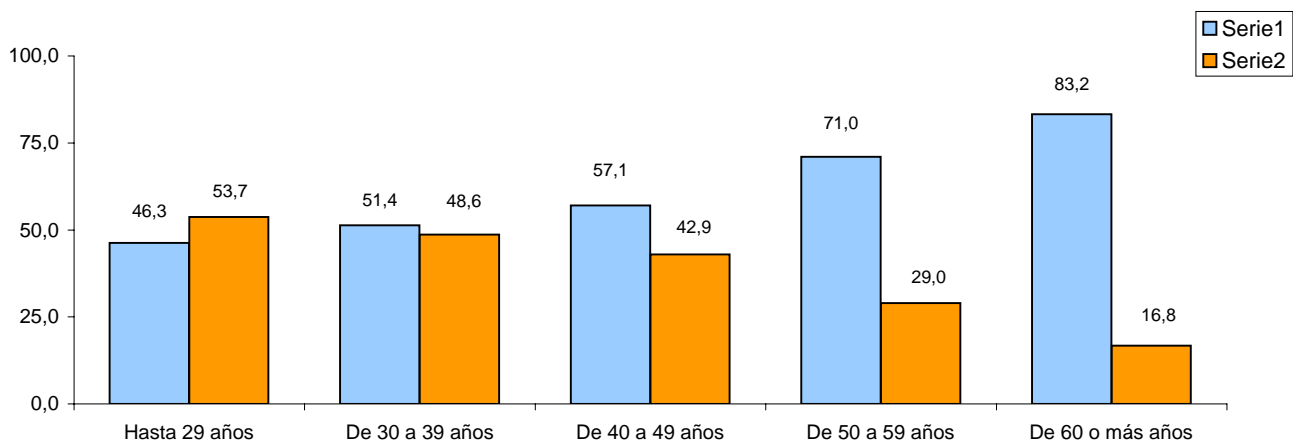


UNIVERSIDADES PRIVADAS

Distribución del Profesorado de las Universidades Privadas por sexo y edad



Distribución del Profesorado de las Universidades Privadas por sexo y edad (Porcentajes por sexo en cada tramo de edad)



**TOTAL PROFESORADO UNIVERSIDADES PRIVADAS DE
LA IGLESIA**

TOTAL PROFESORADO UNIVERSIDADES PRIVADAS DE LA IGLESIA

| | TOTAL | Sexo | | Edad | | | | |
|--|--------------|--------------|--------------|---------------|-----------------|-----------------|-----------------|---------------|
| | | Hombres | Mujeres | Hasta 29 años | De 30 a 39 años | De 40 a 49 años | De 50 a 59 años | 60 o más años |
| Total Profesorado | 2.855 | 1.743 | 1.112 | 182 | 950 | 853 | 545 | 325 |
| <i>Tipo de contrato</i> | | | | | | | | |
| Contrato tiempo indefinido | 2.147 | 1.290 | 857 | 53 | 667 | 709 | 479 | 239 |
| Contrato duración determinada | 708 | 453 | 255 | 129 | 283 | 144 | 66 | 86 |
| <i>Jornada laboral</i> | | | | | | | | |
| Dedicación exclusiva | 1.118 | 632 | 486 | 46 | 383 | 368 | 191 | 130 |
| Dedicación plena | 544 | 328 | 216 | 27 | 177 | 179 | 109 | 52 |
| Dedicación parcial | 1.193 | 783 | 410 | 109 | 390 | 306 | 245 | 143 |
| <i>Grupo profesional o Categoría laboral</i> | | | | | | | | |
| <i>Facultades o Escuelas Superiores</i> | | | | | | | | |
| Ordinario o Catedrático | 238 | 179 | 59 | | 2 | 55 | 86 | 95 |
| Agregado o Titular | 674 | 384 | 290 | 31 | 164 | 275 | 148 | 56 |
| Adjunto | 440 | 282 | 158 | 13 | 188 | 141 | 63 | 35 |
| Contratado Doctor | 365 | 183 | 182 | 4 | 152 | 129 | 52 | 28 |
| Colaborador Licenciado | 270 | 161 | 109 | 10 | 86 | 70 | 67 | 37 |
| Ayudante Doctor | 57 | 27 | 30 | 10 | 46 | 1 | | |
| Auxiliar o Ayudante | 164 | 99 | 65 | 34 | 57 | 36 | 27 | 10 |
| Asociado | 115 | 99 | 16 | 15 | 46 | 34 | 18 | 2 |
| Otros | 170 | 141 | 29 | 31 | 90 | 12 | 13 | 24 |
| <i>Total Facultades y ES</i> | 2.493 | 1.555 | 938 | 148 | 831 | 753 | 474 | 287 |
| <i>Escuelas Universitarias</i> | | | | | | | | |
| Titular | 3 | | 3 | | | 2 | | 1 |
| Agregado | 13 | 4 | 9 | | 4 | 1 | 6 | 2 |
| Adjunto | 31 | 11 | 20 | | 11 | 10 | 6 | 4 |
| Colaborador Licenciado | 53 | 29 | 24 | 6 | 28 | 9 | 8 | 2 |
| Colaborador Diplomado | 17 | 13 | 4 | 2 | 10 | 2 | 3 | |
| Auxiliar o Ayudante | 9 | 1 | 8 | 6 | 3 | | | |
| Asociado | 101 | 59 | 42 | 6 | 34 | 32 | 24 | 5 |
| Otros | 76 | 52 | 24 | 12 | 15 | 18 | 11 | 20 |
| <i>Total Escuelas Universitarias</i> | 303 | 169 | 134 | 32 | 105 | 74 | 58 | 34 |
| <i>Otras enseñanzas</i> | | | | | | | | |
| Contratado Doctor | 7 | 1 | 6 | | 2 | 3 | 2 | |
| Colaborador Licenciado | 21 | 6 | 15 | 1 | 2 | 10 | 6 | 2 |
| Colaborador Diplomado | 1 | 1 | 0 | | | 1 | | |
| Auxiliar o Ayudante | 1 | | 1 | | | | 1 | |
| Asociado | 4 | 3 | 1 | | 2 | 2 | | |
| Otros | 25 | 8 | 17 | 1 | 8 | 10 | 4 | 2 |
| <i>Total Otras enseñanzas</i> | 59 | 19 | 40 | 2 | 14 | 26 | 13 | 4 |
| <i>Otro personal docente</i> | | | | | | | | |
| Emérito | 0 | | | | | | | |
| Visitante | 0 | | | | | | | |
| <i>Total Otro personal docente</i> | 0 | 0 | 0 | 0 | 0 | 0 | 0 | 0 |

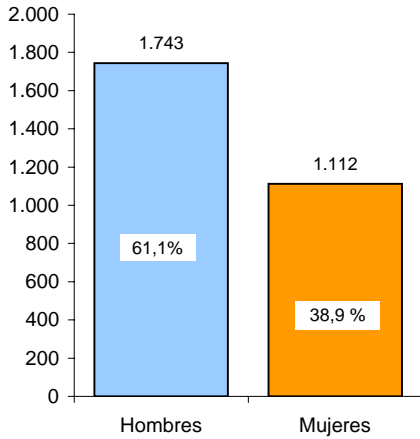
TOTAL PROFESORADO UNIVERSIDADES PRIVADAS DE LA IGLESIA

| | Sexo y Edad | | | | | | | | | |
|--|---------------|-----------------|-----------------|-----------------|---------------|---------------|-----------------|-----------------|-----------------|---------------|
| | Hombres | | | | | Mujeres | | | | |
| | Hasta 29 años | De 30 a 39 años | De 40 a 49 años | De 50 a 59 años | 60 o más años | Hasta 29 años | De 30 a 39 años | De 40 a 49 años | De 50 a 59 años | 60 o más años |
| Total Profesorado | 93 | 551 | 485 | 361 | 253 | 89 | 399 | 368 | 184 | 72 |
| Tipo de contrato | | | | | | | | | | |
| Contrato tiempo indefinido | 33 | 358 | 400 | 320 | 179 | 20 | 309 | 309 | 159 | 60 |
| Contrato duración determinada | 60 | 193 | 85 | 41 | 74 | 69 | 90 | 59 | 25 | 12 |
| Jornada laboral | | | | | | | | | | |
| Dedicación exclusiva | 23 | 198 | 203 | 112 | 96 | 23 | 185 | 165 | 79 | 34 |
| Dedicación plena | 18 | 97 | 104 | 73 | 36 | 9 | 80 | 75 | 36 | 16 |
| Dedicación parcial | 52 | 256 | 178 | 176 | 121 | 57 | 134 | 128 | 69 | 22 |
| Grupo profesional o Categoría laboral | | | | | | | | | | |
| Facultades o Escuelas Superiores | | | | | | | | | | |
| Ordinario o Catedrático | | 2 | 36 | 62 | 79 | | | 19 | 24 | 16 |
| Agregado o Titular | 22 | 87 | 154 | 87 | 34 | 9 | 77 | 121 | 61 | 22 |
| Adjunto | 8 | 117 | 89 | 42 | 26 | 5 | 71 | 52 | 21 | 9 |
| Contratado Doctor | 2 | 72 | 57 | 32 | 20 | 2 | 80 | 72 | 20 | 8 |
| Colaborador Licenciado | 6 | 46 | 38 | 42 | 29 | 4 | 40 | 32 | 25 | 8 |
| Ayudante Doctor | 4 | 23 | | | | 6 | 23 | 1 | | |
| Auxiliar o Ayudante | 17 | 28 | 23 | 22 | 9 | 17 | 29 | 13 | 5 | 1 |
| Asociado | 9 | 38 | 33 | 17 | 2 | 6 | 8 | 1 | 1 | |
| Otros | 10 | 87 | 9 | 12 | 23 | 21 | 3 | 3 | 1 | 1 |
| Total Facultades y ES | 78 | 500 | 439 | 316 | 222 | 70 | 331 | 314 | 158 | 65 |
| Escuelas Universitarias | | | | | | | | | | |
| Titular | | | | | | | | 2 | | 1 |
| Agregado | | 2 | 0 | 1 | 1 | | 2 | 1 | 5 | 1 |
| Adjunto | | 1 | 4 | 4 | 2 | | 10 | 6 | 2 | 2 |
| Colaborador Licenciado | 4 | 12 | 4 | 7 | 2 | 2 | 16 | 5 | 1 | |
| Colaborador Diplomado | 2 | 7 | 1 | 3 | | | 3 | 1 | | |
| Auxiliar o Ayudante | | 1 | | | | 6 | 2 | | | |
| Asociado | 1 | 17 | 20 | 17 | 4 | 5 | 17 | 12 | 7 | 1 |
| Otros | 8 | 6 | 8 | 10 | 20 | 4 | 9 | 10 | 1 | |
| Total Escuelas Universitarias | 15 | 46 | 37 | 42 | 29 | 17 | 59 | 37 | 16 | 5 |
| Otras enseñanzas | | | | | | | | | | |
| Contratado Doctor | | | 1 | | | | 2 | 2 | 2 | |
| Colaborador Licenciado | | | 3 | 2 | 1 | 1 | 2 | 7 | 4 | 1 |
| Colaborador Diplomado | | | 1 | | | | | | | |
| Auxiliar o Ayudante | | | | | | | | | 1 | |
| Asociado | | 2 | 1 | | | | | 1 | | |
| Otros | | 3 | 3 | 1 | 1 | 1 | 5 | 7 | 3 | 1 |
| Total Otras enseñanzas | 0 | 5 | 9 | 3 | 2 | 2 | 9 | 17 | 10 | 2 |
| Otro personal docente | | | | | | | | | | |
| Emérito | | | | | | | | | | |
| Visitante | | | | | | | | | | |
| Total Otro personal docente | 0 | 0 | 0 | 0 | 0 | 0 | 0 | 0 | 0 | 0 |

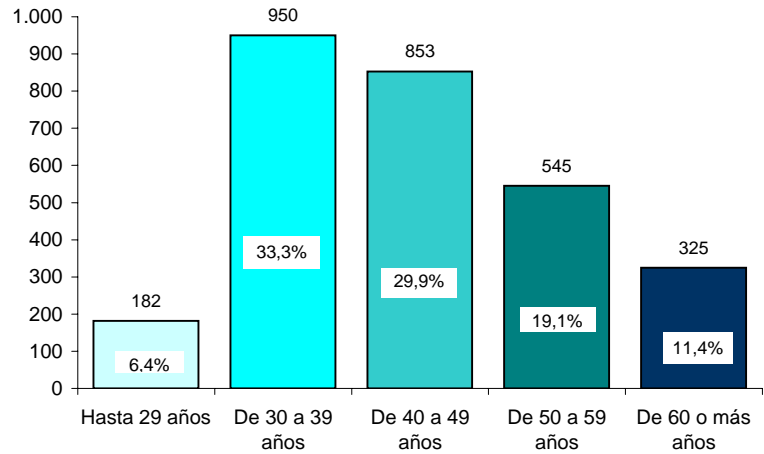
| | Estimación de la media de edad | | | Distribución por sexo | | Distribución por categoría |
|--|--------------------------------|-------------|-------------|-----------------------|-------------|----------------------------|
| | Total | Hombres | Mujeres | % Hombres | % Mujeres | |
| | Total Profesorado | 44,5 | 45,6 | 42,8 | 61,1 | |
| Grupo profesional o Categoría Laboral | | | | | | |
| Facultades o Escuelas Superiores | 44,6 | 45,5 | 43,1 | 62,4 | 37,6 | 87,3 |
| Escuelas Universitarias | 43,6 | 46,3 | 40,2 | 27,9 | 44,2 | 10,6 |
| Otras enseñanzas | 45,4 | 45,8 | 45,3 | 32,2 | 67,8 | 2,1 |
| Otro personal docente | | | | | | 0,0 |
| | | | | | | 100,0 |
| Tipo de contrato | | | | | | |
| Contrato tiempo indefinido | 45,7 | 46,7 | 44,1 | 60,1 | 39,9 | 75,2 |
| Contrato duración determinada | 40,8 | 42,2 | 38,4 | 64,0 | 36,0 | 24,8 |
| | | | | | | 100,0 |
| Jornada laboral | | | | | | |
| Dedicación exclusiva | 44,6 | 45,7 | 43,2 | 56,5 | 43,5 | 39,2 |
| Dedicación plena | 44,6 | 45,3 | 43,5 | 60,3 | 39,7 | 19,1 |
| Dedicación parcial | 44,3 | 45,6 | 41,9 | 65,6 | 34,4 | 41,7 |
| | | | | | | 100,0 |

UNIVERSIDADES PRIVADAS DE LA IGLESIA

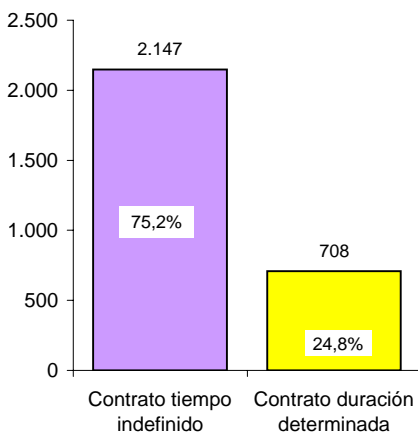
Profesorado de las Universidades Privadas de la Iglesia por sexo



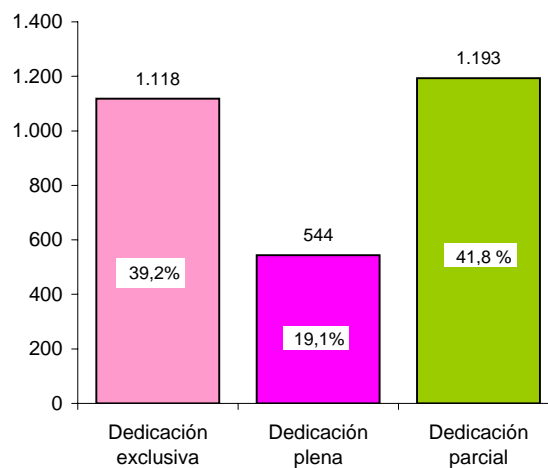
Profesorado de las Universidades Privadas de la Iglesia por edad



Profesorado de las Universidades Privadas de la Iglesia por tipo de contrato

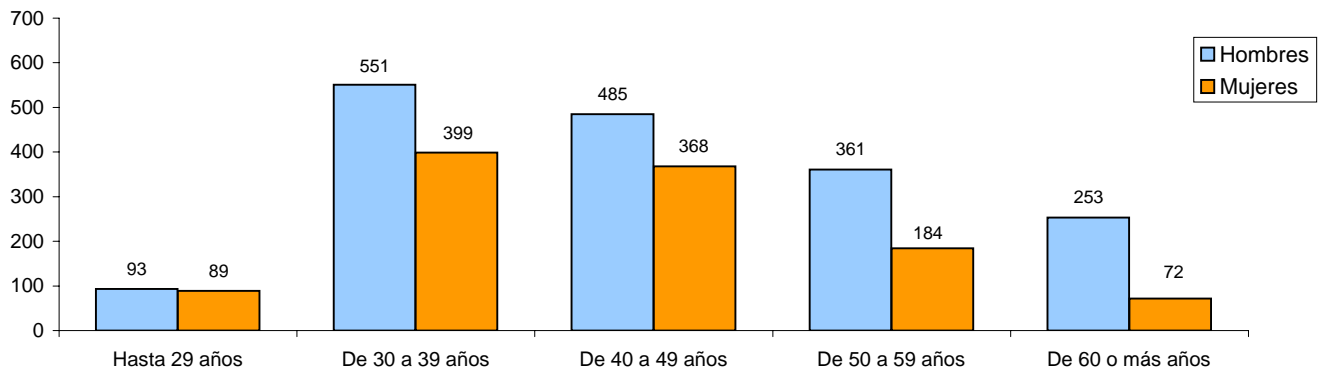


Profesorado de las Universidades Privadas de la Iglesia por jornada laboral



UNIVERSIDADES PRIVADAS DE LA IGLESIA

Distribución del Profesorado de las Universidades Privadas de la Iglesia por sexo y edad



Distribución del Profesorado de las Universidades Privadas de la Iglesia por sexo y edad (Porcentajes por sexo en cada tramo de edad)

