

UNIVERSIDADES INTERNACIONALES PÚBLICAS

	TOTAL	Sexo		Edad					Situación administrativa	
		Hombres	Mujeres	Hasta 29 años	De 30 a 39 años	De 40 a 49 años	De 50 a 59 años	60 o más años	Activo en la Universidad	Otras situaciones
Total Personal de Administración y Servicios	252	97	155	3	48	121	61	19	243	9
Funcionarios	134	50	84	2	41	59	23	9	134	0
<i>Grupo profesional</i>										
A	34	20	14		1	16	11	6	34	
B	16	10	6		5	6	4	1	16	
C	34	13	21	2	9	18	4	1	34	
D	50	7	43		26	19	4	1	50	
E	0									
Otros	0									
Contratados	118	47	71	1	7	62	38	10	109	9
<i>Tipo de contrato</i>										
I	4	2	2		1	2	1		4	
II	7	3	4	1	1	5			7	
III	20	9	11			13	6	1	20	
IV	42	18	24		3	22	13	4	42	
V	17	5	12			10	6	1	17	
VI	0									
Alta dirección	9	4	5		1	3	4	1	3	6
Otros	19	6	13		1	7	8	3	16	3

UNIVERSIDADES INTERNACIONALES PÚBLICAS

Sexo y Edad

	Hombres					Mujeres				
	Hasta 29 años	De 30 a 39 años	De 40 a 49 años	De 50 a 59 años	60 o más años	Hasta 29 años	De 30 a 39 años	De 40 a 49 años	De 50 a 59 años	60 o más años
Total Personal de Administración y Servicios	3	19	44	22	9	0	29	77	39	10
Funcionarios	2	14	20	9	5	0	27	39	14	4
<i>Grupo profesional</i>										
A		1	10	6	3			6	5	3
B		5	2	2	1			4	2	
C	2	6	5				3	13	4	1
D		2	3	1	1		24	16	3	
E										
Otros										
Contratados	1	5	24	13	4	0	2	38	25	6
<i>Tipo de contrato</i>										
I		1	1					1	1	
II	1		2				1	3		
III			6	3			0	7	3	1
IV		3	9	4	2		0	13	9	2
V			3	2			0	7	4	1
VI										
Alta dirección			2	1	1		1	1	3	
Otros		1	1	3	1			6	5	2

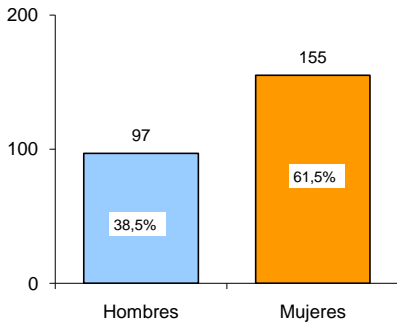
Estimación de la media de edad

Distribución por sexo

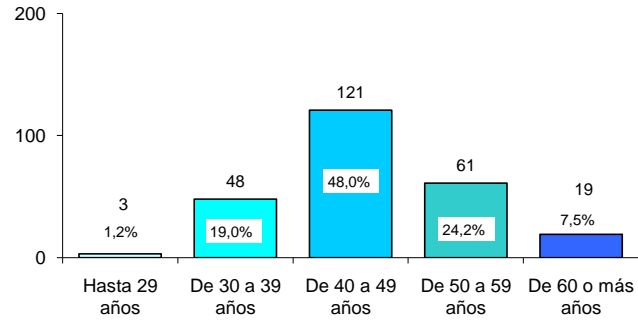
	Estimación de la media de edad			Distribución por sexo		Distribución por categoría
	Total	Hombres	Mujeres	% Hombres	% Mujeres	
Total Personal de Administración y Servicios	46,7	46,4	46,8	38,5	61,5	
Funcionarios	44,6	45,1	44,3	37,3	62,7	53,2
Contratados	49,0	47,9	49,8	39,8	60,2	46,8
Funcionarios	44,6	45,1	44,3	37,3	62,7	
<i>Grupo profesional</i>						
A	51,1	50,2	52,4	58,8	41,2	25,4
B	45,5	43,8	48,3	62,5	37,5	11,9
C	43,0	37,6	46,3	38,2	61,8	25,4
D	41,0	46,1	40,1	14,0	86,0	37,3
E						0,0
Otros						0,0
Contratados	49,0	47,9	49,8	39,8	60,2	100,0
<i>Tipo de contrato</i>						
I	45,0	40,0	50,0	50,0	50,0	3,4
II	41,0	39,0	42,5	42,9	57,1	5,9
III	48,9	48,3	49,4	45,0	55,0	17,0
IV	49,1	47,6	50,3	42,9	57,1	35,6
V	49,6	49,0	49,8	29,4	70,6	14,4
VI						0,0
Alta dirección	50,3	52,0	49,0	44,4	55,6	7,6
Otros	51,5	51,3	51,6	31,6	68,4	16,1
						100,0

UNIVERSIDADES INTERNACIONALES PÚBLICAS

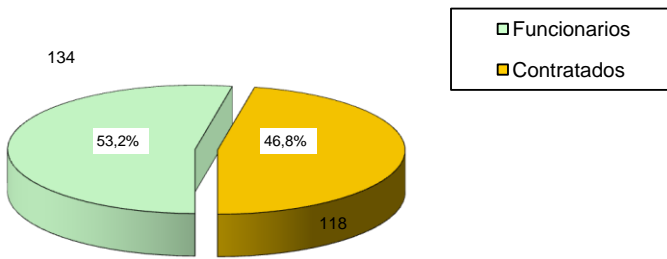
PAS de las Universidades Públicas por sexo



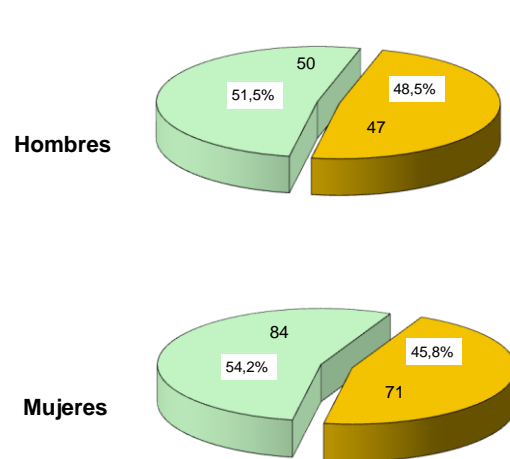
PAS de las Universidades Públicas por edad



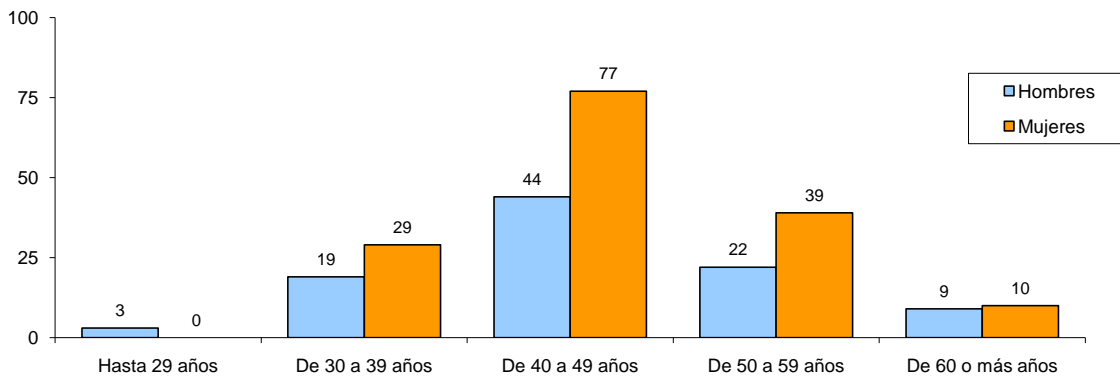
PAS de las Universidades Internacionales Públicas por categoría



PAS de las Universidades Internacionales Públicas por sexo y categoría

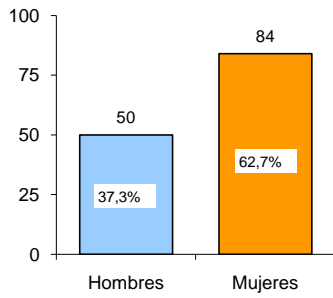


PAS de las Universidades Internacionales Públicas por sexo y edad

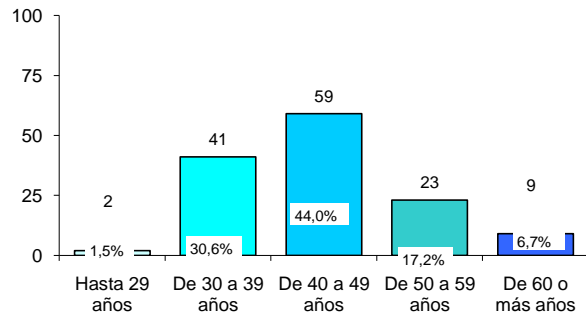


UNIVERSIDADES INTERNACIONALES PÚBLICAS

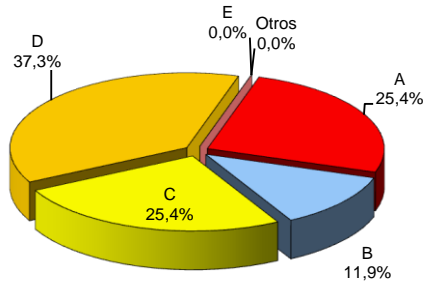
PAS Funcionario de las Universidades Internacionales Públicas por sexo



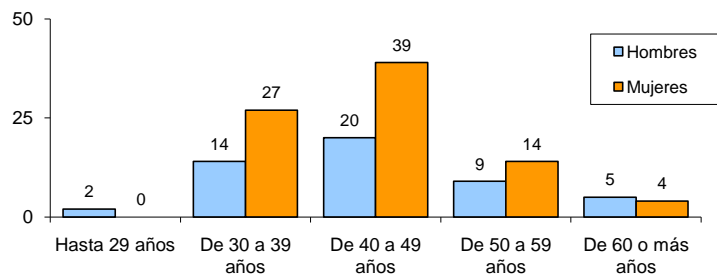
PAS Funcionario de las Universidades Internacionales Públicas por edad



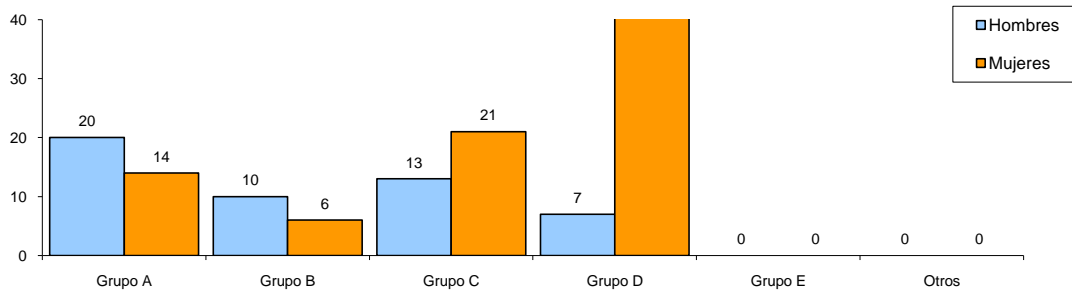
PAS Funcionario de las Universidades Internacionales Públicas por categoría



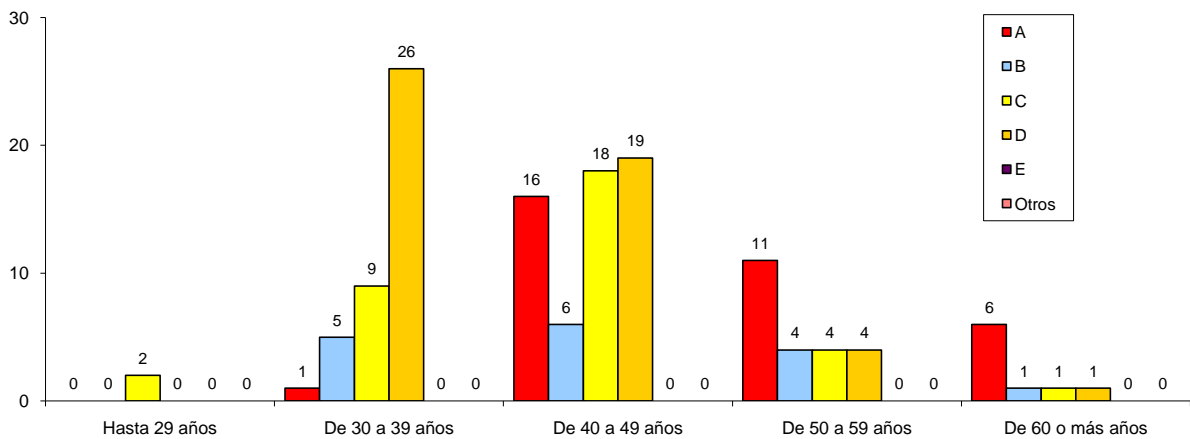
PAS Funcionario de las Universidades Internacionales Públicas por sexo y edad



PAS Funcionario de las Universidades Internacionales Públicas por sexo y categoría

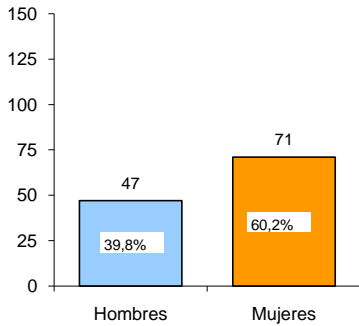


PAS Funcionario de las Universidades Internacionales Públicas por categoría y edad

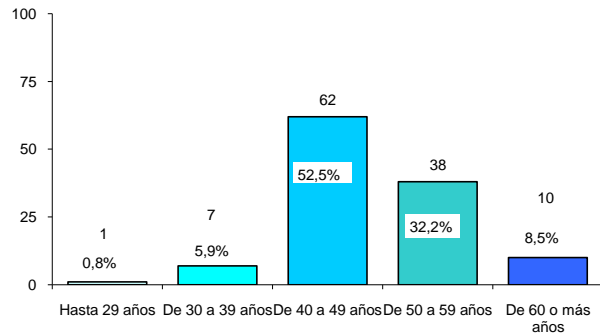


UNIVERSIDADES INTERNACIONALES PÚBLICAS

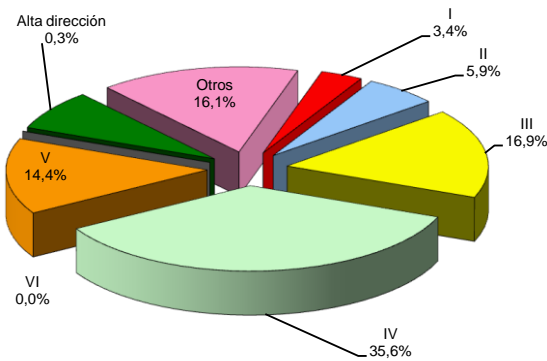
PAS Contratado de las Universidades Internacionales Públicas por sexo



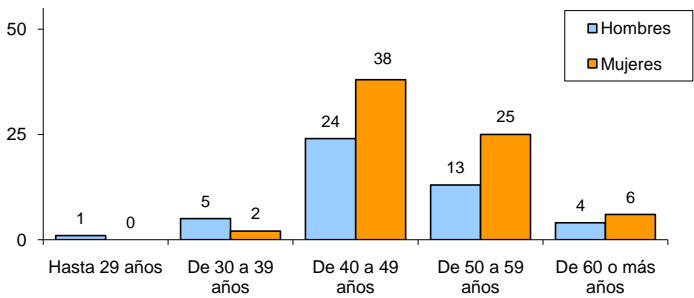
PAS Contratado de las Universidades Internacionales Públicas por edad



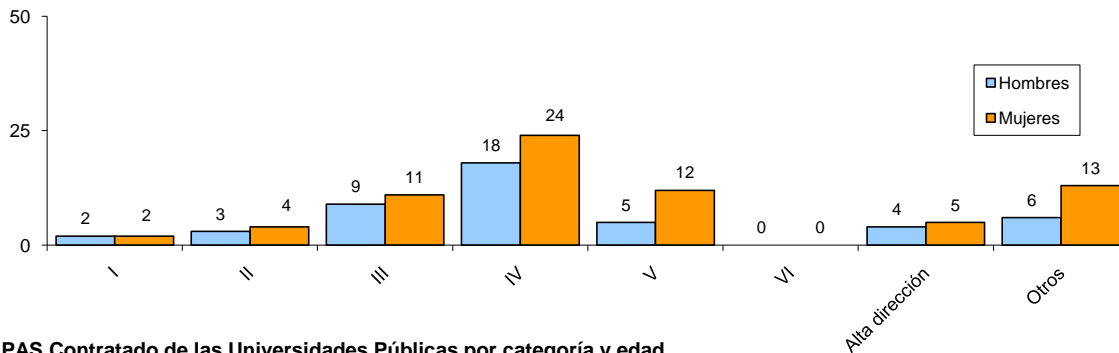
PAS Contratado de las Universidades Internacionales Públicas por categoría



PAS Contratado de las Universidades Internacionales Públicas por sexo y edad



PAS Contratado de las Universidades Internacionales Públicas por sexo y categoría



PAS Contratado de las Universidades Públicas por categoría y edad

