

UNIVERSIDADES PRIVADAS

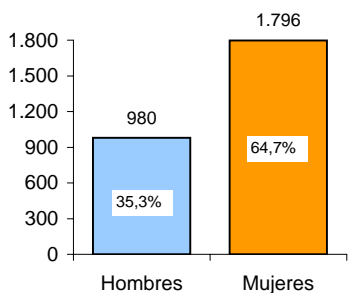
	TOTAL	Sexo		Edad				
		Hombres	Mujeres	Hasta 29 años	De 30 a 39 años	De 40 a 49 años	De 50 a 59 años	60 o más años
<b>Total Personal de Administración y Servicios</b>	<b>2.776</b>	<b>980</b>	<b>1.796</b>	<b>659</b>	<b>1.231</b>	<b>556</b>	<b>263</b>	<b>67</b>
<b>Tipo de contrato</b>								
Contrato tiempo indefinido	2.115	738	1.377	268	1.050	493	245	59
Contrato duración determinada	661	242	419	391	181	63	18	8
<b>Jornada laboral</b>								
Tiempo completo	2.428	886	1.542	514	1.111	497	250	56
Tiempo parcial	348	94	254	145	120	59	13	11
<b>Grupo profesional o Categoría laboral</b>								
Subgrupo 1: Personal titulado	851	362	489	178	401	176	71	25
Subgrupo 2: Personal investigador	181	90	91	93	67	12	7	2
Subgrupo 3: Personal asistencial y administrativo	1.164	251	913	244	543	234	126	17
Subgrupo 4: Personal vario	517	256	261	117	209	126	49	16
Otro personal	63	21	42	27	11	8	10	7

	Sexo y Edad									
	Hombres					Mujeres				
	Hasta 29 años	De 30 a 39 años	De 40 a 49 años	De 50 a 59 años	60 o más años	Hasta 29 años	De 30 a 39 años	De 40 a 49 años	De 50 a 59 años	60 o más años
<b>Total Personal de Administración y Servicios</b>	<b>232</b>	<b>390</b>	<b>210</b>	<b>107</b>	<b>41</b>	<b>427</b>	<b>841</b>	<b>346</b>	<b>156</b>	<b>26</b>
<b>Tipo de contrato</b>										
Contrato tiempo indefinido	81	331	192	97	37	187	719	301	148	22
Contrato duración determinada	151	59	18	10	4	240	122	45	8	4
<b>Jornada laboral</b>										
Tiempo completo	186	367	199	100	34	328	744	298	150	22
Tiempo parcial	46	23	11	7	7	99	97	48	6	4
<b>Grupo profesional o Categoría laboral</b>										
Subgrupo 1: Personal titulado	55	146	103	42	16	123	255	73	29	9
Subgrupo 2: Personal investigador	38	37	8	7		55	30	4		2
Subgrupo 3: Personal asistencial y administrativo	84	113	21	29	4	160	430	213	97	13
Subgrupo 4: Personal vario	47	94	76	24	15	70	115	50	25	1
Otro personal	8		2	5	6	19	11	6	5	1

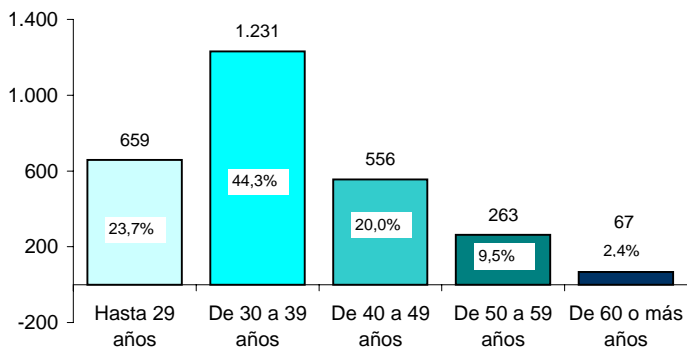
	Estimación de la media de edad			Distribución por sexo		Distribución por categoría
	Total	Hombres	Mujeres	% Hombres	% Mujeres	
<b>Total Personal de Administración y Servicios</b>	<b>37,7</b>	<b>38,6</b>	<b>37,2</b>	<b>35,3</b>	<b>64,7</b>	
<b>Tipo de contrato</b>						
Contrato tiempo indefinido	39,4	40,8	38,7	34,9	65,1	76,2
Contrato duración determinada	32,1	32,0	32,1	36,6	63,4	23,8 100,0
<b>Jornada laboral</b>						
Tiempo completo	38,1	38,9	37,6	36,5	63,5	87,5
Tiempo parcial	35,0	35,8	34,7	27,0	73,0	12,5 100,0
<b>Grupo profesional o Categoría laboral</b>						
Subgrupo 1: Personal titulado	37,9	40,2	36,2	42,5	57,5	30,7
Subgrupo 2: Personal investigador	32,6	34,1	31,2	49,7	50,3	6,5
Subgrupo 3: Personal asistencial y administrativo	37,9	35,9	38,5	21,6	78,4	41,9
Subgrupo 4: Personal vario	38,4	40,0	36,8	49,5	50,5	18,6
Otro personal	39,1	45,7	35,9	33,3	66,7	2,3 100,0

UNIVERSIDADES PRIVADAS

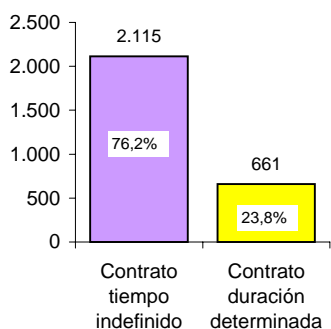
PAS de las Universidades Privadas por sexo



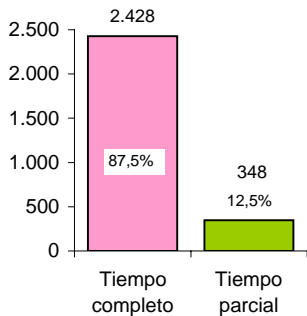
PAS de las Universidades Privadas por edad



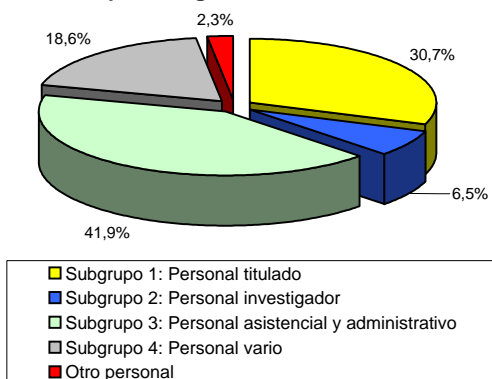
PAS de las Universidades Privadas por tipo de contrato



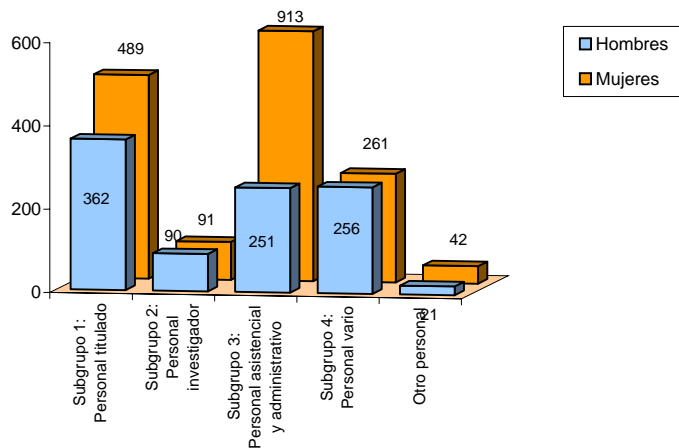
PAS de las Universidades Privadas por jornada laboral



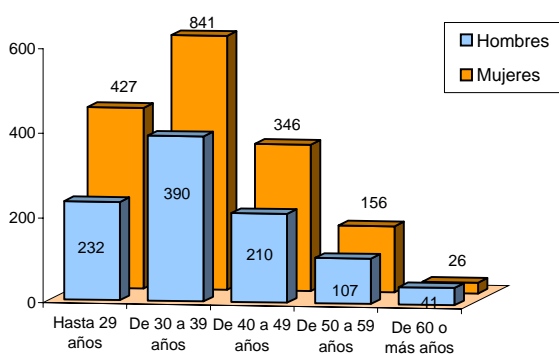
PAS Contratado de las Universidades Privadas por categoría



PAS de las Universidades Privadas por sexo y categoría



PAS de las Universidades Privadas por sexo y edad



PAS de las Universidades Privadas por categoría y edad

