

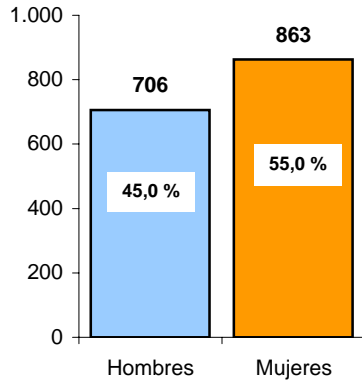
UNIVERSIDADES PRIVADAS DE LA IGLESIA

	TOTAL	Sexo		Edad				
		Hombres	Mujeres	Menos de 30 años	De 30 a 40 años	De 40 a 50 años	De 50 a 60 años	60 o más años
<b>Total Personal de Administración y Servicios</b>	<b>1.569</b>	<b>706</b>	<b>863</b>	<b>239</b>	<b>575</b>	<b>409</b>	<b>252</b>	<b>94</b>
<b>Tipo de contrato</b>								
Contrato tiempo indefinido	1.350	617	733	148	500	395	247	60
Contrato duración determinada	219	89	130	91	75	14	5	34
<b>Jornada laboral</b>								
Tiempo completo	1.304	656	648	216	497	330	201	60
Tiempo parcial	265	50	215	23	78	79	51	34
<b>Grupo profesional o categoría laboral</b>								
Subgrupo 1: Personal titulado	347	183	164	78	155	68	34	12
Subgrupo 2: Personal investigador	88	38	50	17	38	15	11	7
Subgrupo 3: Personal administrativo	688	204	484	95	285	152	123	33
Subgrupo 4: Personal subalterno	317	175	142	29	70	132	60	26
Subgrupo 5: Personal de servicios generales	129	106	23	20	27	42	24	15

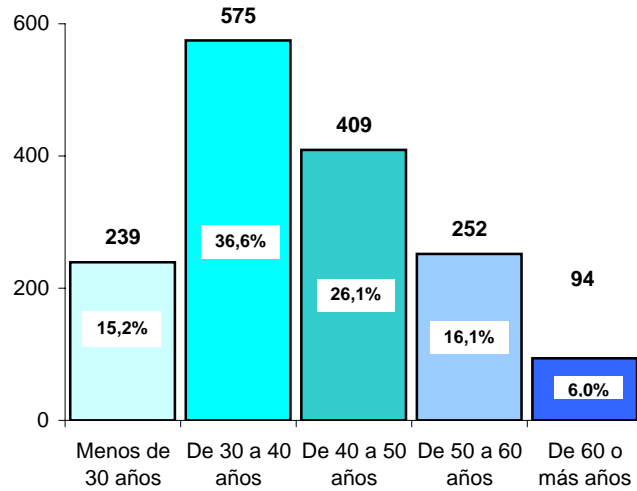
	Estimación de la media de edad	Distribución por sexo		Distribución por categoría
		% Hombres	% Mujeres	
<b>Total Personal de Administración y Servicios</b>	<b>41,3</b>	<b>45,0</b>	<b>55,0</b>	
<b>Tipo de contrato</b>				
Contrato tiempo indefinido	42,0	45,7	54,3	86,0
Contrato duración determinada	37,1	40,6	59,4	14,0
<b>Jornada laboral</b>				
Tiempo completo	40,6	50,3	49,7	83,1
Tiempo parcial	44,7	18,9	81,1	16,9
<b>Grupo profesional o categoría laboral</b>				
Subgrupo 1: Personal titulado	38,1	52,7	47,3	22,1
Subgrupo 2: Personal investigador	39,9	43,2	56,8	5,6
Subgrupo 3: Personal administrativo	41,0	29,7	70,3	43,8
Subgrupo 4: Personal subalterno	44,5	55,2	44,8	20,2
Subgrupo 5: Personal de servicios generales	43,7	82,2	17,8	8,2

UNIVERSIDADES PRIVADAS DE LA IGLESIA

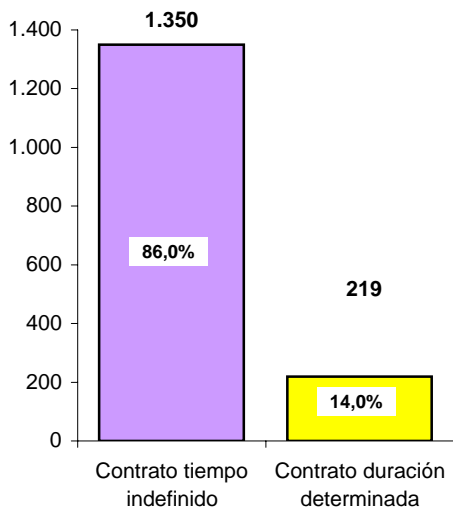
PAS de las Universidades Privadas de la Iglesia por sexo



PAS de las Universidades Privadas de la Iglesia por edad



PAS de las Universidades Privadas de la Iglesia por tipo de contrato



PAS de las Universidades Privadas de la Iglesia por jornada laboral

