

UNIVERSIDADES PRIVADAS

	TOTAL	Sexo		Edad				
		Hombres	Mujeres	Menos de 30 años	De 30 a 40 años	De 40 a 50 años	De 50 a 60 años	60 o más años
Total Personal de Administración y Servicios	2.715	935	1.780	649	1.204	544	261	57
Tipo de contrato								
Contrato tiempo indefinido	2.096	724	1.372	275	1.024	493	253	51
Contrato duración determinada	619	211	408	374	180	51	8	6
Jornada laboral								
Tiempo completo	2.408	864	1.544	533	1.078	499	249	49
Tiempo parcial	307	71	236	116	126	45	12	8
Grupo profesional o Categoría laboral								
Subgrupo 1: Personal titulado	462	205	257	88	217	99	44	14
Subgrupo 2: Personal investigador	100	48	52	63	30	6	1	
Subgrupo 3: Personal asistencial y administrativo	884	221	663	217	379	153	114	21
Subgrupo 4: Personal vario	435	176	259	102	139	101	73	20
Otro personal	834	285	549	179	439	185	29	2

Sexo y Edad

	Sexo y Edad									
	Hombres					Mujeres				
	Menos de 30 años	De 30 a 40 años	De 40 a 50 años	De 50 a 60 años	60 o más años	Menos de 30 años	De 30 a 40 años	De 40 a 50 años	De 50 a 60 años	60 o más años
Total Personal de Administración y Servicios	205	414	187	98	31	444	790	357	163	26
Tipo de contrato										
Contrato tiempo indefinido	81	344	175	95	29	194	680	318	158	22
Contrato duración determinada	124	70	12	3	2	250	110	39	5	4
Jornada laboral										
Tiempo completo	176	390	177	93	28	357	688	322	156	21
Tiempo parcial	29	24	10	5	3	87	102	35	7	5
Grupo profesional o Categoría laboral										
Subgrupo 1: Personal titulado	38	76	53	28	10	50	141	46	16	4
Subgrupo 2: Personal investigador	25	20	2	1		38	10	4		
Subgrupo 3: Personal asistencial y administrativo	56	97	29	35	4	161	282	124	79	17
Subgrupo 4: Personal vario	46	55	36	24	15	56	84	65	49	5
Otro personal	40	166	67	10	2	139	273	118	19	

Estimación de la media de edad

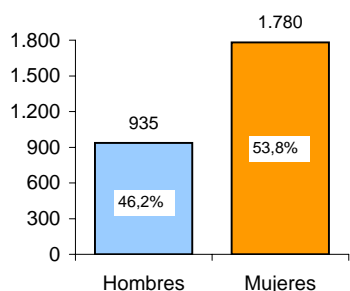
Distribución por sexo

Distribución por categoría

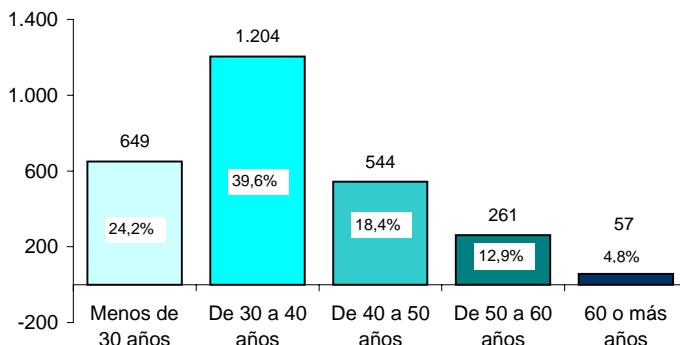
	Estimación de la media de edad			Distribución por sexo		Distribución por categoría
	Total	Hombres	Mujeres	% Hombres	% Mujeres	
Total Personal de Administración y Servicios	37,6	38,3	37,3	34,4	65,6	
Tipo de contrato						
Contrato tiempo indefinido	39,4	40,3	38,9	34,5	65,5	77,2
Contrato duración determinada	31,5	31,4	31,6	34,1	65,9	22,8 100,0
Jornada laboral						
Tiempo completo	37,9	38,5	37,6	35,9	64,1	88,7
Tiempo parcial	35,0	35,7	34,7	23,1	76,9	11,3 100,0
Grupo profesional o Categoría laboral						
Subgrupo 1: Personal titulado	38,4	40,2	36,9	44,4	55,6	33,5
Subgrupo 2: Personal investigador	30,8	31,7	29,9	48,0	52,0	0,6
Subgrupo 3: Personal asistencial y administrativo	38,0	38,0	38,0	25,0	75,0	33,3
Subgrupo 4: Personal vario	40,1	40,1	40,1	40,5	59,5	21,0
Otro personal	36,3	37,1	35,8	34,2	65,8	11,6 100,0

UNIVERSIDADES PRIVADAS

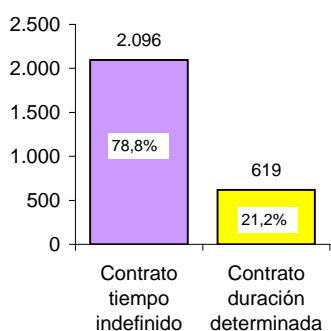
PAS de las Universidades Privadas por sexo



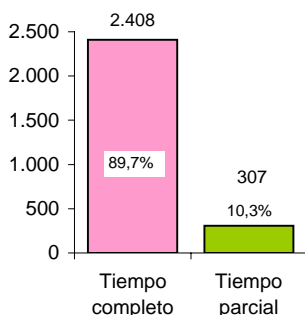
PAS de las Universidades Privadas por edad



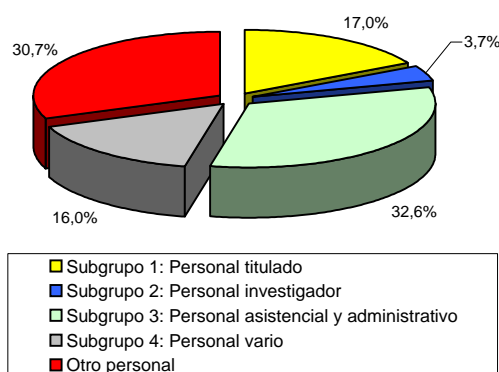
PAS de las Universidades Privadas por tipo de contrato



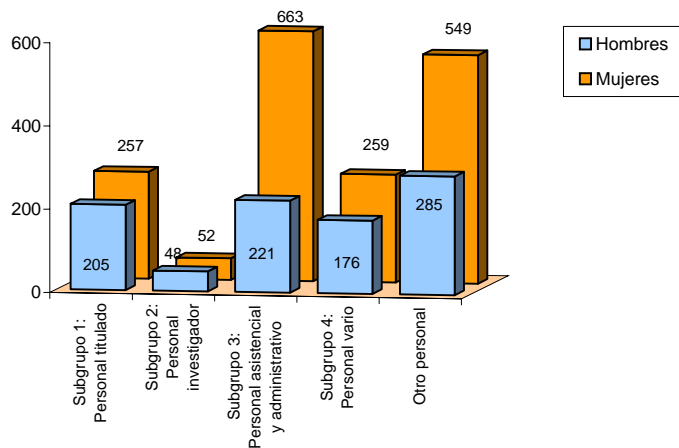
PAS de las Universidades Privadas por jornada laboral



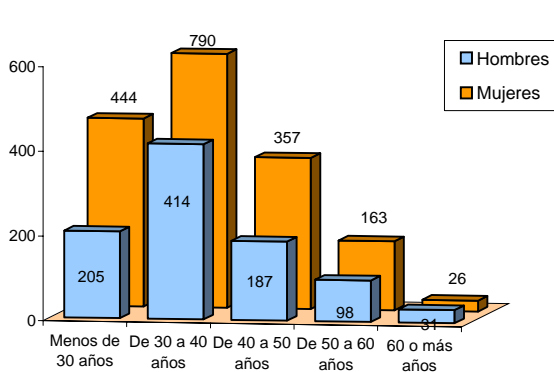
PAS Contratado de las Universidades Privadas por categoría



PAS de las Universidades Privadas por sexo y categoría



PAS de las Universidades Privadas por sexo y edad



PAS de las Universidades Privadas por categoría y edad

