

3r EP

mat

Avaluació a 3r d'EP
2014-2015

model 3 (CAT)



**Govern
de les Illes Balears**

Institut d'Avaluació i Qualitat
del Sistema Educatiu

Competència en

matemàtiques

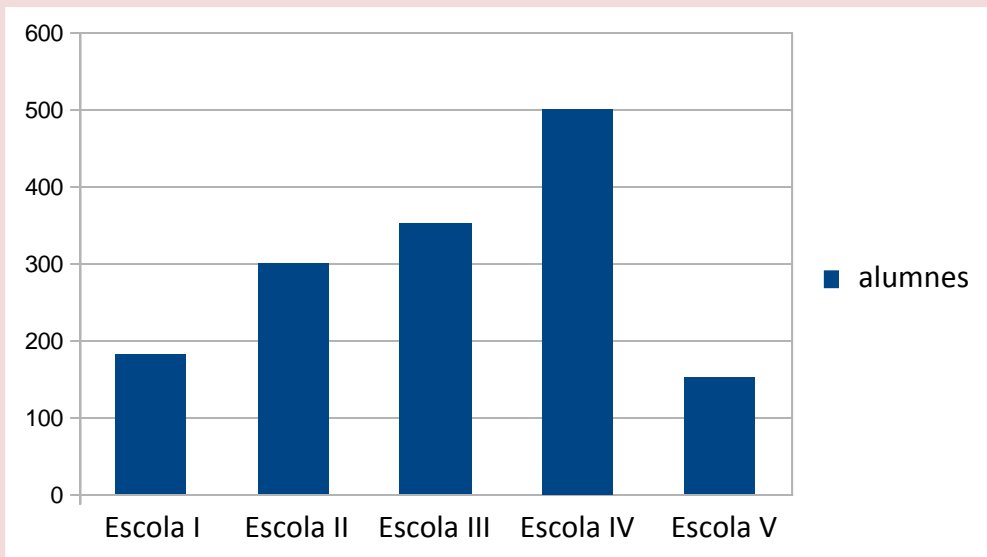
Nom i llinatges: _____

Grup: _____

Participació de les escoles a la cursa popular

L'ajuntament ha organitzat una cursa per a tots els alumnes de primària de les cinc escoles del municipi.

Aquí tens el gràfic amb la participació de cada escola.



1. De l'Escola I, quants d'alumnes han participat?

- A. 100
- B. 150
- C. 180
- D. 220

2. De quina escola han participat 300 alumnes?

- A. Escola II
- B. Escola III
- C. Escola IV
- D. Escola V

3. Entre l'Escola II i l'Escola IV, quants d'alumnes han participat?



Gimcana del càlcul

A l'escola s'ha fet una gimcana que tenia tres proves de càlcul que ara hauràs de resoldre tu.

4. Primera prova: **Calcula 100×34** . Quin és el resultat?

- A. 340
- B. 3.400
- C. 10.034
- D. 34.100

5. Segona prova: **Calcula $1.000 - 346$** . Quin és el resultat?

- A. 654
- B. 746
- C. 764
- D. 1.346

6. Tercera prova: . Fes aquest càlcul per escrit.

0-1-2

Campionat de vòlei a l'escola

A la meua classe hem fet un equip de vòlei per jugar un campionat amb els equips d'altres classes de tercer de l'escola.

L'alçada és important, en el vòlei. Per aquest motiu, hem anotat les alçades dels jugadors del nostre equip:

125 cm, 127 cm, 128 cm, 128 cm, 128 cm, 128 cm, 128 cm, 129 cm, 129 cm, 129 cm, 130 cm

7. Quants de jugadors del nostre equip fan més de 127 cm i menys de 130 cm d'alçada?

- A. 5
- B. 6
- C. 7
- D. 8

8. Quina fracció de jugadors del nostre equip fan 128 cm d'alçada?

- A. $\frac{1}{11}$
- B. $\frac{3}{11}$
- C. $\frac{5}{11}$
- D. $\frac{7}{11}$

9. Si un jugador fa 129 cm d'alçada, vol dir que la seva alçada és...

_____ m i _____ cm



10. Si elegim el capità del nostre equip per sorteig, el més probable és que la seva alçada sigui...

- A. 125 cm
- B. 127 cm
- C. 128 cm
- D. 129 cm

11. La pilota amb la qual jugarem el campionat és com aquesta:



La pilota té forma de...

- A. cilindre.
- B. esfera.
- C. cercle.
- D. con.

Visita als padrins

Na Marta visita els seus padrins regularment. Aquest mes ha anotat els dies que ja els ha visitat:

1, 4, 7, 10, 13, 16, 19

12. Si segueix igual, quin dia tornarà a visitar-los?

1, 4, 7, 10, 13, 16, 19,

0-1

Ens agraden els avions

Hem mirat dades sobre distàncies recorregudes per avions de passatgers.



13. Un avió fa un trajecte de 5.000 km. Si du recorreguts 3.200 km, quants n'hi falten per arribar?

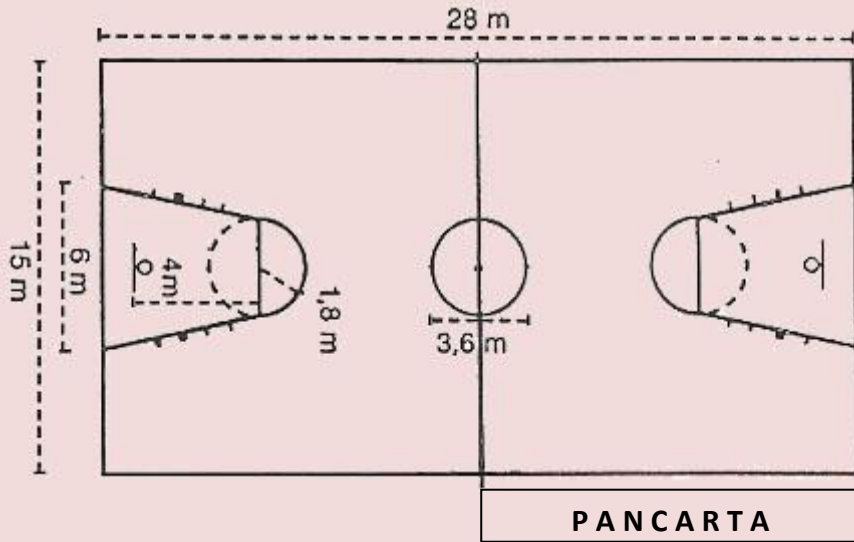
- A. 1.800 km
- B. 1.900 km
- C. 2.800 km
- D. 5.000 km

14. Un altre avió pot fer 12.000 km amb el depòsit ple de combustible. Si ha de fer 26.500 km, quantes vegades s'haurà de posar combustible, com a mínim?

- A. Una.
- B. Dues.
- C. Tres.
- D. Quatre.

Anam al bàsquet

Aquest cap de setmana n'Aina i el seu germà Toni aniran a veure un partit de bàsquet. Com que juguen a les categories inferiors, abans de cada partit ajuden a decorar la pista i fer algunes feines perquè a l'hora del partit tot estigui preparat.



15. Han de fer una pancarta que vagi de la línia de mig camp fins a la línia de fons, tal com es mostra a la imatge. Quina longitud ha de tenir la pancarta?

- A. 7 m
- B. 14 m
- C. 15 m
- D. 56 m

16. Per decorar la pista de bàsquet, volen envoltar-la amb una cinta de colors. Quants de metres de cinta necessitaran?

- A. 70 m
- B. 76 m
- C. 80 m
- D. 86 m

17. La llargada del camp de bàsquet és de...

- A. 28 cm
- B. 280 cm
- C. 2.800 cm
- D. 28.000 cm

18. Els seus pares els acompanyaran al partit i hauran de comprar dues entrades d'adult i dues de júnior.



Quin serà el preu total de les entrades?

- A. 32 €
- B. 64 €
- C. 74 €
- D. 82 €

19. El camp de bàsquet té capacitat per a 8.000 persones. Si hi ha 4 grades iguals, quanta gent cabrà a cada grada? Indica com ho calcules.

0-1-2

20. El partit té quatre quarts. El seu equip ha anotat 23 punts durant el primer quart. Si segueixen així, al final del partit hauran fet...

- A. entre 60 i 65 punts.
- B. entre 66 i 70 punts.
- C. entre 71 i 80 punts.
- D. més de 80 punts.

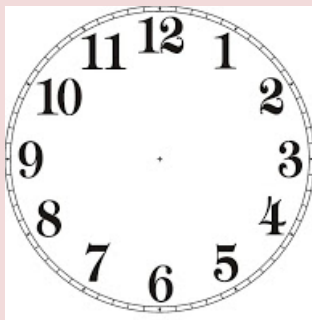
Viatge a Berlín

Na Laura i els seus pares viatgen a Berlín aquest cap de setmana i un dels llocs que visitaran serà l'edifici del Parlament alemany.

L'horari de visita al Parlament és de 10:30 h a 19:15 h.



21. Representa en el rellotge l'hora de tancament de les visites al Parlament.



22. Quantes hores està obert el Parlament cada dia?

- A. 8 h i un quart.
- B. 8 h i mitja.
- C. 8 h i tres quarts.
- D. 9 h i un quart.

23. A les cinc i mitja de l'horabaixa aniran a berenar. Representa aquesta hora en el rellotge digital.

:

0-1-2
□

24. Cada hora visiten el Parlament 150 persones. Quantes persones el visiten durant 4 hores?

- A. 154
- B. 300
- C. 600
- D. 650

