

F1. GASTO TOTAL EN EDUCACIÓN

F1.1. Gasto total en educación con relación al PIB

Porcentaje del Producto Interior Bruto (PIB) destinado a educación

La importancia que para la política de un país tiene la educación de sus ciudadanos se mide, en parte, por los recursos humanos y materiales que destina a su sistema educativo. Un indicador global de todos estos recursos lo constituye el porcentaje del PIB que se destina a educación; en él se incluye tanto el gasto público como el gasto de las familias en la educación.

Con relación al PIB, en 2008 el gasto en educación en España se desglosa de la siguiente manera: un 4,68% del PIB corresponde al gasto público y un 0,79% del PIB al gasto de las familias. Entre 1998 y 2008 el porcentaje del PIB destinado a educación ha ascendido para el gasto público, que pasa de 4,45% a 4,68%, mientras que ha descendido el gasto de las familias en educación, de 1,09% a 0,79%. Para una correcta interpretación de este hecho hay que tener en cuenta que los recursos destinados a la educación en términos absolutos durante dicho periodo han pasado de 24,0 a 50,9 miles de millones de euros, en el caso del gasto público, y de 5,9 a 8,6 miles de millones de euros, en el caso de las familias. Ver *Gráfico y tabla 1*.

Según se ve en el *Gráfico 2*, en el año 2008 la suma del gasto público destinado a educación en las comunidades autónomas con todas las competencias asumidas es de un 3,88% del PIB, el asignado al Ministerio de Educación, un 0,21% y el asignado a educación en otras Administraciones un 0,44% del PIB. En la serie de 1998 a 2008 del gasto público en relación al PIB (base 2000), se observa que el de las comunidades autónomas con todas las competencias educativas asumidas ha experimentado una subida total en los 10 años de 1,51 puntos porcentuales, destacando por este motivo el año 2000, en el que se completa el traspaso de competencias educativas a todas las comunidades. El fenómeno de las transferencias se ve reflejado en la evolución del gasto del Ministerio de Educación, pues según se han ido produciendo dichas transferencias, su gasto ha ido disminuyendo, pasando de 1,11% del PIB en 1998 a 0,21% en 2008.

La media del gasto público en educación como porcentaje del PIB en los 27 países de la Unión Europea para el año 2007 es de 4,96%. España se sitúa por debajo de dicha media con un 4,35%. Los países con menor gasto público en educación por PIB en 2007 son Luxemburgo y Eslovaquia, con 3,15% y 3,62% respectivamente, frente a los que mayor gasto tienen que son Dinamarca con 7,83% y Chipre 6,93%. Ver *Gráfico 3*.

Entre los años 2002 y 2007, la media del gasto de los 27 países de la Unión Europea ha experimentado un descenso de 0,14 puntos porcentuales. Los países que más han incrementado su gasto público en educación en relación al PIB han sido Malta, Rumanía e Irlanda, con unos aumentos respectivos de 1,93, 0,74 y 0,61 puntos porcentuales; los que más han reducido dicho porcentaje han sido Lituania, Suecia y Letonia con una disminución respectiva de -1,17, -0,74 y -0,71 puntos porcentuales. España ha experimentado una variación positiva de 0,10 puntos entre esos mismos años. Ver *Gráfico 3*.

Especificaciones técnicas:

Los datos económicos siempre están en euros corrientes de cada año.

El **gasto público** se refiere al gasto en educación (Presupuestos Liquidados) del conjunto de las Administraciones públicas, incluyendo Universidades. En la distribución del gasto público por tipo de Administración:

- El apartado "otras Administraciones" incluye el gasto en educación del resto de Ministerios, Administraciones no educativas de las CCAA con competencias plenas y Corporaciones locales.
- El apartado "Otros" incluye el Gasto no distribuido por administración (cotizaciones sociales imputadas al personal docente) y las Partidas de ajuste (transferencias de las Administraciones educativas (Ministerio de Educación y Consejerías/Departamentos de Educación), las Corporaciones locales y la financiación de origen privado de las Universidades públicas).

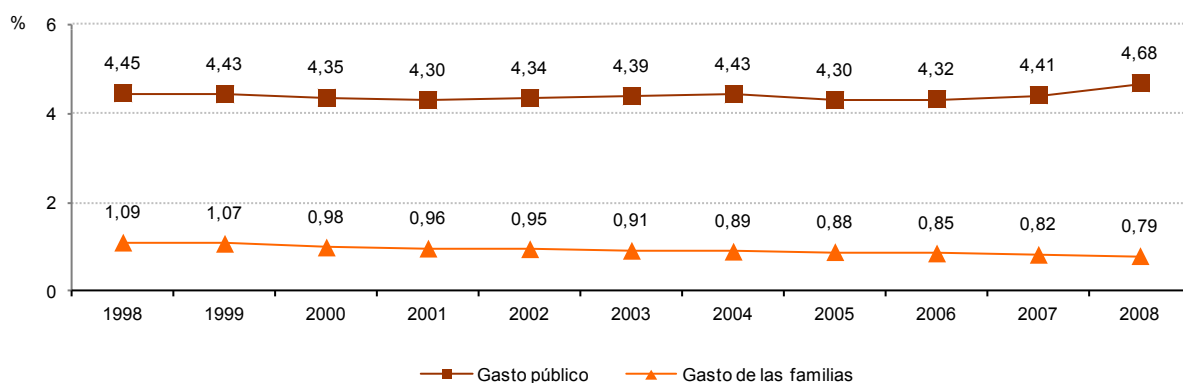
El **gasto de las familias** se refiere exclusivamente a los pagos de los hogares por servicios educativos a centros, academias y clases particulares, sin incluir por tanto los gastos en servicios complementarios ni en bienes relacionados con la educación (libros de texto, material escolar, etc.). Fuente Contabilidad Nacional del INE.

Fuentes:

- . Cálculos proporcionados por la Oficina de Estadística del Ministerio de Educación.
- . Datos internacionales: Eurostat.
- . Sistema estatal de indicadores de la educación. Instituto de Evaluación.

Gráfico y tabla 1.F1.1: Evolución del gasto en educación.

En porcentaje del PIB (base 2000)



En miles de millones de euros

	1998	1999	2000	2001	2002	2003	2004	2005	2006	2007	2008
Gasto público	24,0	25,7	27,4	29,2	31,6	34,3	37,3	39,1	42,5	46,4	50,9
Gasto de las familias	5,9	6,2	6,2	6,5	6,9	7,2	7,5	8,0	8,3	8,6	8,6

Gráfico 2.F1.1: Evolución del gasto público en educación en relación al PIB (base 2000) por tipo de Administración.

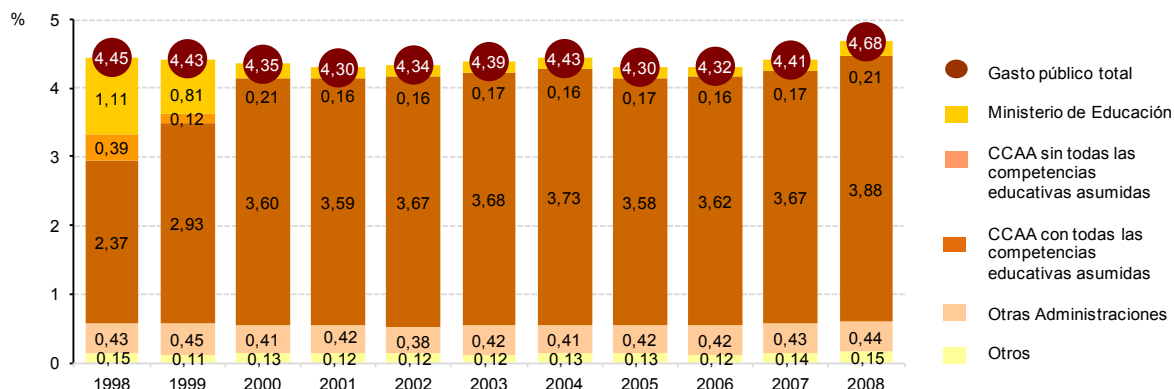
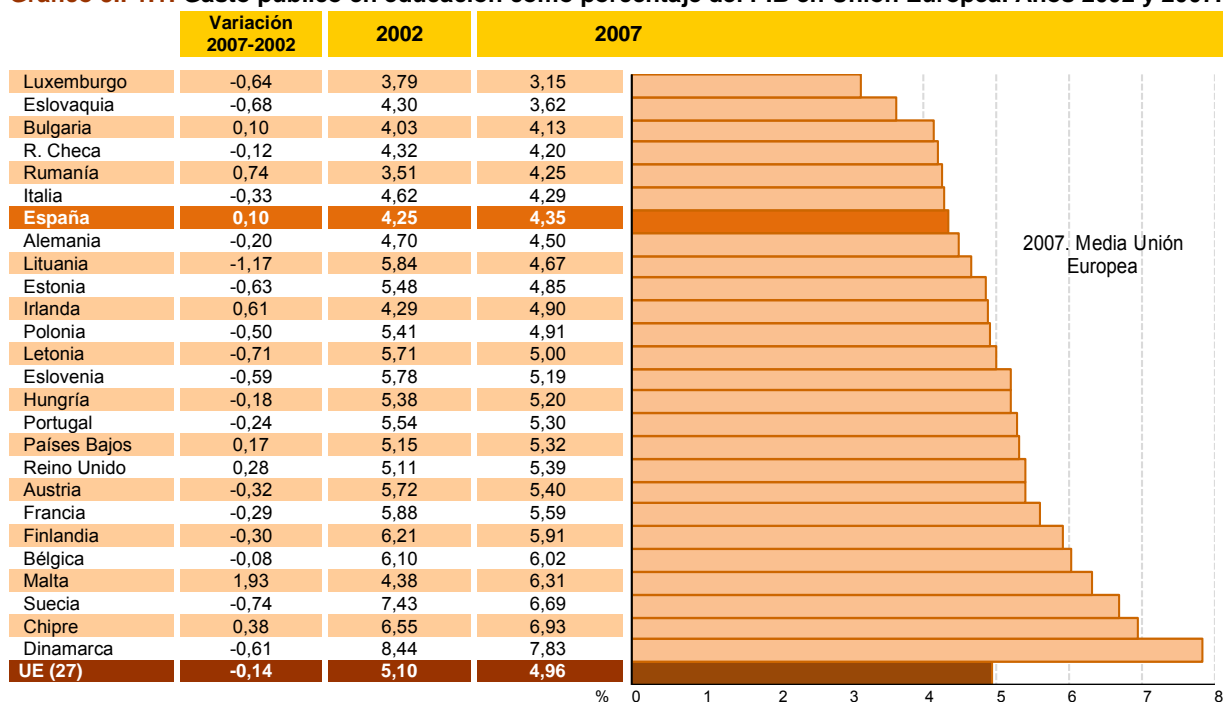


Gráfico 3.F1.1: Gasto público en educación como porcentaje del PIB en Unión Europea. Años 2002 y 2007.



Nota: De Grecia no hay datos disponibles.