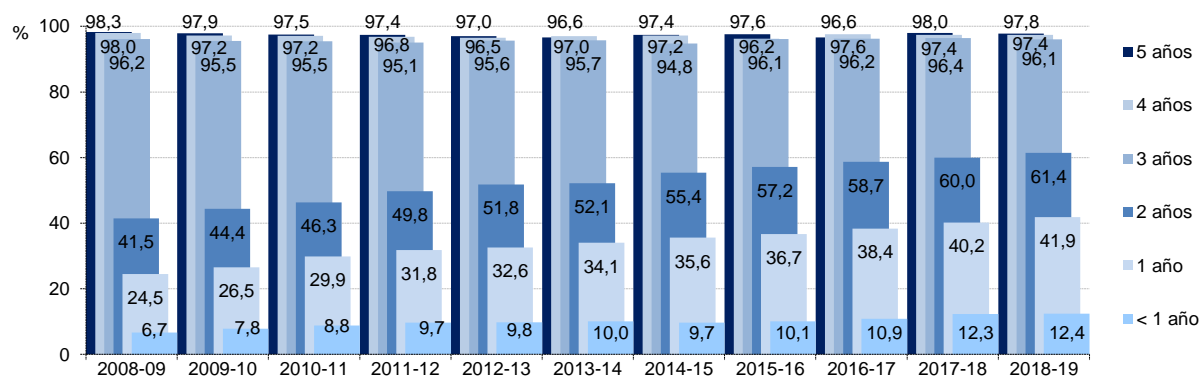
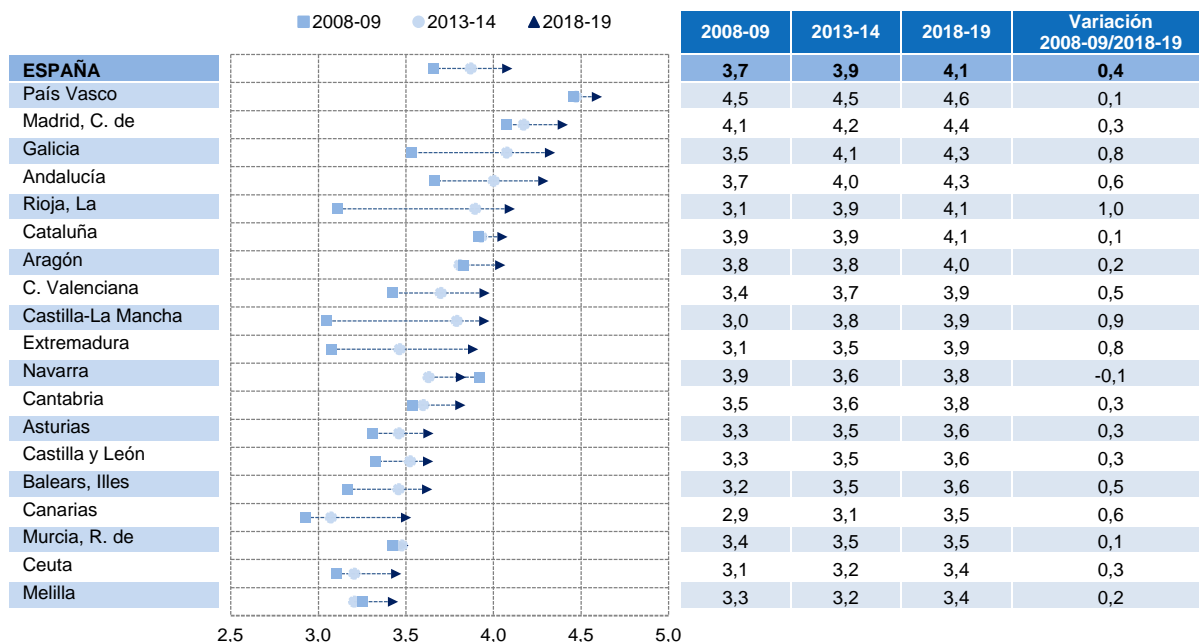


E2.1. Gráfico y tabla 1. Evolución de las tasas netas de escolarización en las edades de primer y segundo ciclo de Educación Infantil. 2008-09 a 2018-19

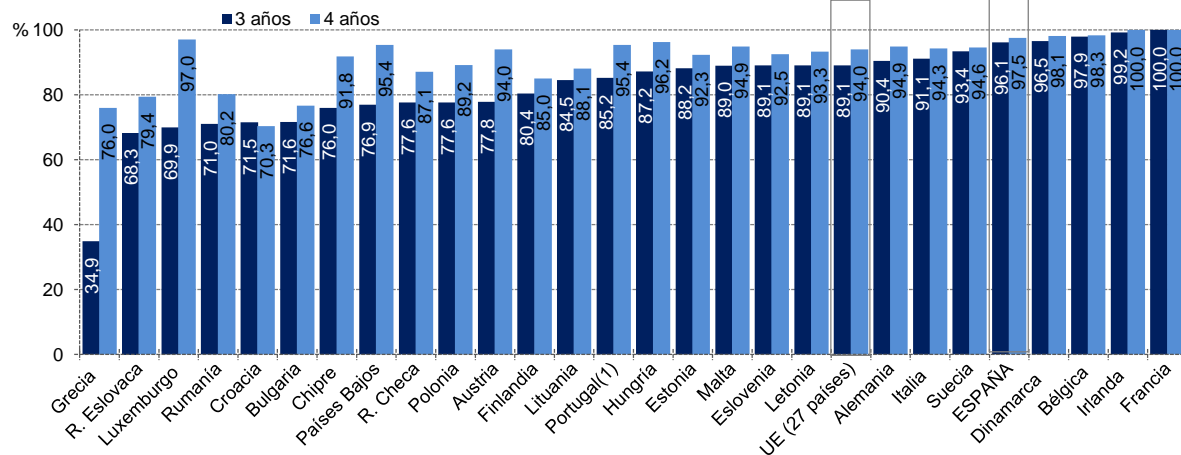


	PRIMER CICLO						SEGUNDO CICLO						
	< 1 año		1 año		2 años		3 años		4 años		5 años		
	Total	Niños	Niñas	Total	Niños	Niñas	Total	Niños	Niñas	Total	Niños	Niñas	
2008-09	6,7	6,7	6,8	24,5	24,9	24,0	41,5	41,8	41,2	96,2	95,3	97,2	98,0
2013-14	10,0	10,1	10,0	34,1	34,5	33,6	52,1	52,5	51,8	95,7	95,6	95,8	97,0
2018-19	12,4	12,5	12,3	41,9	42,4	41,4	61,4	62,0	60,8	96,1	95,9	96,1	97,4

E2.1. Gráfico y tabla 2. Variación en el número medio de años de escolarización en Educación Infantil por comunidad autónoma (0-5 años) comunidad autónoma (0-5 años)



E2.1. Gráfico 3. Tasa de escolarización a los 3 y 4 años en países de la Unión Europea. Curso 2018-2019



Nota: (1) datos de alumnado de 3 años del curso 2017-18