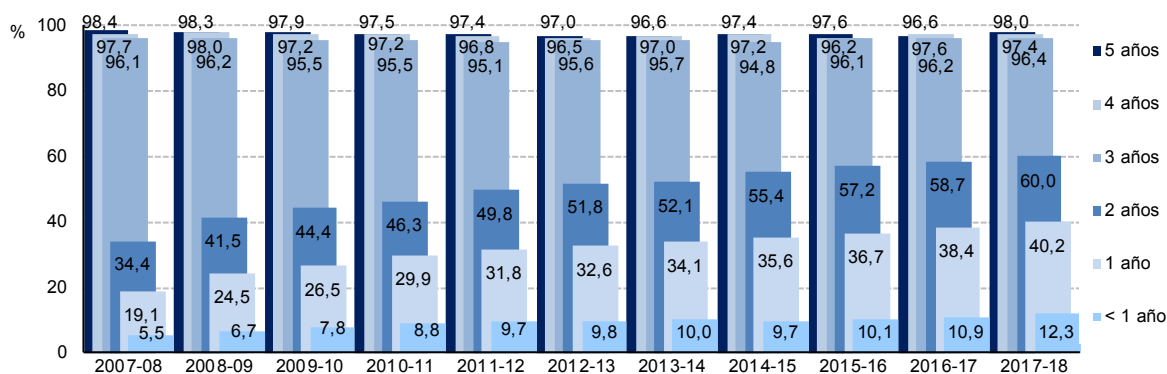
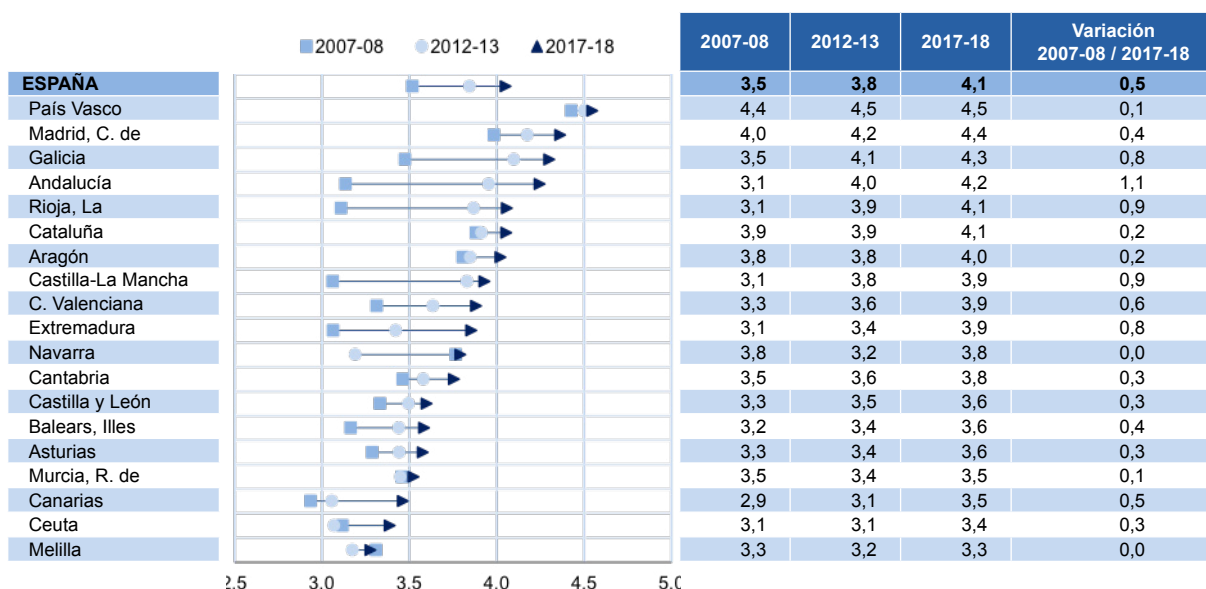


E2.1. Gráfico y tabla 1. Evolución de las tasas netas de escolarización en las edades de primer y segundo ciclo de Educación Infantil. 2007-08 a 2017-18

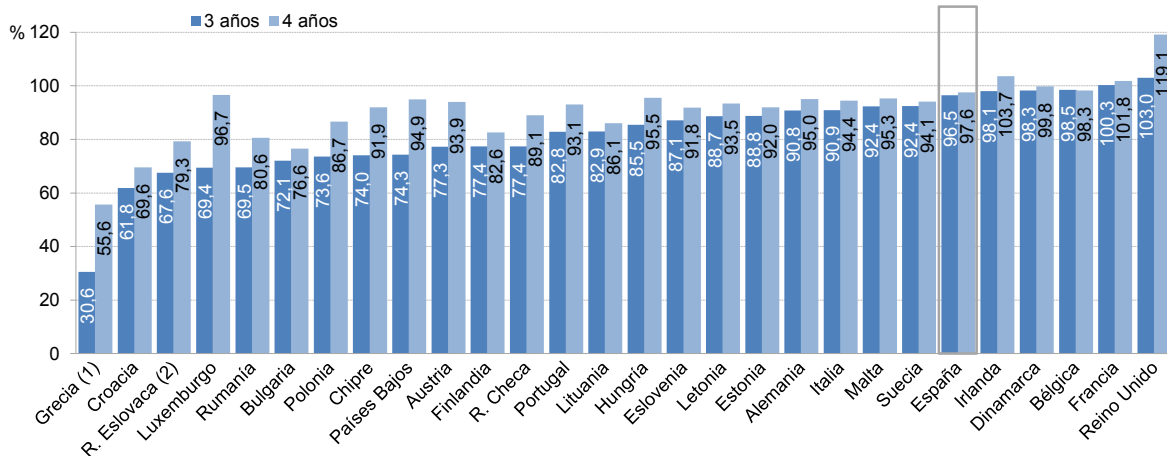


	PRIMER CICLO									SEGUNDO CICLO								
	< 1 año			1 año			2 años			3 años			4 años			5 años		
	Total	Niños	Niñas	Total	Niños	Niñas	Total	Niños	Niñas	Total	Niños	Niñas	Total	Niños	Niñas	Total	Niños	Niñas
2007-08	5,5	5,9	5,6	19,1	20,1	19,3	34,4	33,8	33,3	96,1	95,3	97,0	97,7	97,0	98,4	98,4	98,0	98,7
2012-13	9,8	9,9	9,8	32,6	32,9	32,2	51,8	52,2	51,5	95,6	95,4	95,8	96,5	96,3	96,7	97,0	96,6	97,4
2017-18	12,3	12,5	12,1	40,2	40,5	39,8	60,0	60,5	59,5	96,4	96,4	96,4	97,4	97,3	97,6	98,0	97,9	98,2

E2.1. Gráfico y tabla 2. Variación en el número medio de años de escolarización en Educación Infantil por comunidad autónoma (0-5 años)



E2.1. Gráfico 3. Tasa de escolarización a los 3 y 4 años en países de la Unión Europea. Curso 2017-2018



Nota: (1) Datos de alumnado de 3 años del curso 2016-17. Ruptura de serie de datos del alumnado de 4 años (2) Datos de alumnado del curso 2016-17.