

**UNIVERSIDADES PRIVADAS**

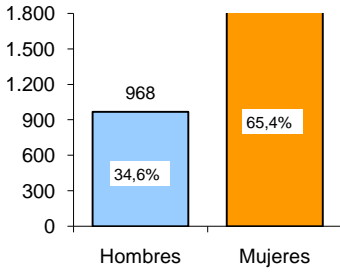
	TOTAL	Sexo		Edad				
		Hombres	Mujeres	Hasta 29 años	De 30 a 39 años	De 40 a 49 años	De 50 a 59 años	60 o más años
<b>Total Personal de Administración y Servicios</b>	<b>2.801</b>	<b>968</b>	<b>1.833</b>	<b>584</b>	<b>1.244</b>	<b>672</b>	<b>242</b>	<b>59</b>
<b>Tipo de contrato</b>								
Contrato tiempo indefinido	2.147	730	1.417	262	1.063	551	221	50
Contrato duración determinada	654	238	416	322	181	121	21	9
<b>Jornada laboral</b>								
Tiempo completo	2.301	822	1.479	452	1.047	542	215	45
Tiempo parcial	500	146	354	132	197	130	27	14
<b>Grupo profesional o Categoría laboral</b>								
Subgrupo 1: Personal titulado	543	229	314	100	242	143	45	13
Subgrupo 2: Personal investigador	124	41	83	27	60	33	2	2
Subgrupo 3: Personal asistencial y administrativo	997	241	756	174	465	240	97	21
Subgrupo 4: Personal vario	561	238	323	182	172	125	69	13
Otro personal	576	219	357	101	305	131	29	10

	Sexo y Edad									
	Hombres					Mujeres				
	Hasta 29 años	De 30 a 39 años	De 40 a 49 años	De 50 a 59 años	60 o más años	Hasta 29 años	De 30 a 39 años	De 40 a 49 años	De 50 a 59 años	60 o más años
<b>Total Personal de Administración y Servicios</b>	<b>207</b>	<b>382</b>	<b>239</b>	<b>105</b>	<b>35</b>	<b>377</b>	<b>862</b>	<b>433</b>	<b>137</b>	<b>24</b>
<b>Tipo de contrato</b>										
Contrato tiempo indefinido	93	315	199	92	31	169	748	352	129	19
Contrato duración determinada	114	67	40	13	4	208	114	81	8	5
<b>Jornada laboral</b>										
Tiempo completo	156	347	198	94	27	296	700	344	121	18
Tiempo parcial	51	35	41	11	8	81	162	89	16	6
<b>Grupo profesional o Categoría laboral</b>										
Subgrupo 1: Personal titulado	34	93	62	29	11	66	149	81	16	2
Subgrupo 2: Personal investigador	9	12	16	2	2	18	48	17		
Subgrupo 3: Personal asistencial y administrativo	58	107	50	23	3	116	358	190	74	18
Subgrupo 4: Personal vario	77	71	45	35	10	105	101	80	34	3
Otro personal	29	99	66	16	9	72	206	65	13	1

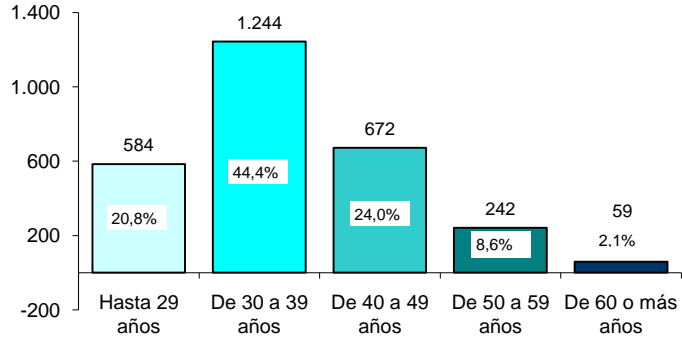
	Estimación de la media de edad			Distribución por sexo		Distribución por categoría
	Total	Hombres	Mujeres	% Hombres	% Mujeres	
<b>Total Personal de Administración y Servicios</b>	<b>38,0</b>	<b>38,9</b>	<b>37,6</b>	<b>34,6</b>	<b>65,4</b>	
<b>Tipo de contrato</b>						
Contrato tiempo indefinido	39,3	40,4	38,7	34,0	66,0	76,7
Contrato duración determinada	33,9	34,4	33,7	36,4	63,6	23,3
<b>Jornada laboral</b>						
Tiempo completo	38,2	39,1	37,7	35,7	64,3	82,1
Tiempo parcial	37,4	38,1	37,1	29,2	70,8	17,9
<b>Grupo profesional o Categoría laboral</b>						
Subgrupo 1: Personal titulado	38,5	40,4	37,1	42,2	57,8	19,4
Subgrupo 2: Personal investigador	36,7	39,5	35,3	33,1	66,9	4,4
Subgrupo 3: Personal asistencial y administrativo	38,5	37,4	38,9	24,2	75,8	35,6
Subgrupo 4: Personal vario	37,7	38,4	37,2	42,4	57,6	20,0
Otro personal	37,4	39,6	36,0	38,0	62,0	20,6
						100,0

UNIVERSIDADES PRIVADAS

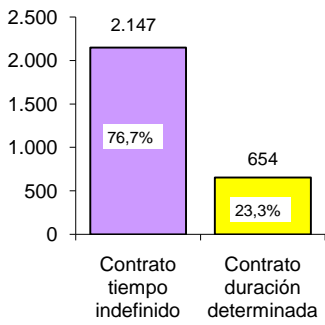
PAS de las Universidades Privadas por sexo



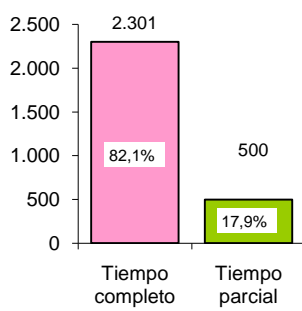
PAS de las Universidades Privadas por edad



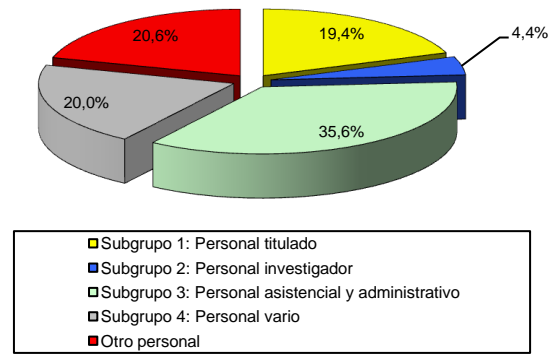
PAS de las Universidades Privadas por tipo de contrato



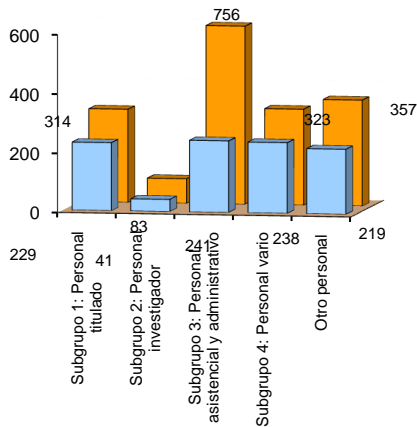
PAS de las Universidades Privadas por jornada laboral



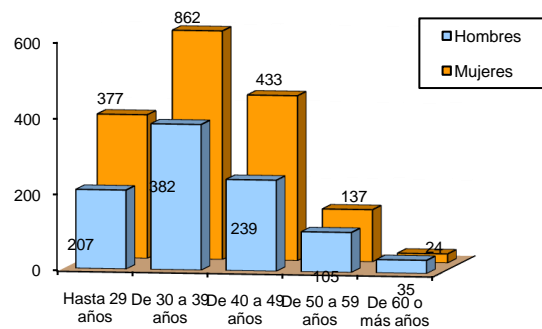
PAS Contratado de las Universidades Privadas por categoría



PAS de las Universidades Privadas por sexo y categoría



PAS de las Universidades Privadas por sexo y edad



PAS de las Universidades Privadas por categoría y edad

