

TOTALES GENERALES

TOTAL PROFESORADO UNIVERSITARIO

TODAS LAS UNIVERSIDADES

	Estimación de la media de edad	Distribución por sexo		Distribución por categoría
		% Hombres	% Mujeres	
Total Profesorado Universitario	45,6	64,7	35,3	
<i>Universidades Públicas (1)</i>	<i>45,9</i>	<i>65,1</i>	<i>34,9</i>	<i>91,5</i>
<i>Universidades Privadas</i>	<i>42,4</i>	<i>60,7</i>	<i>39,3</i>	<i>8,5</i>
Universidades Privadas				
Privadas	41,3	59,0	41,0	64,1
Privadas de la Iglesia	44,6	63,9	36,1	35,9
Tipo de contrato				
<i>Contrato tiempo indefinido</i>	<i>47,8</i>	<i>64,5</i>	<i>35,5</i>	<i>60,7</i>
<i>Contrato duración determinada</i>	<i>42,4</i>	<i>63,4</i>	<i>36,6</i>	<i>39,3</i>
Universidades Públicas (1)				
Tiempo indefinido	48,2	66,2	33,8	60,4
Cuerpos Docentes Universitarios	48,6	66,5	33,5	57,8
Profesorado contratado	40,4	58,8	41,2	2,6
Duración determinada	42,5	63,4	36,6	39,6
Universidades Privadas y de la Iglesia				
Tiempo indefinido	43,4	59,6	40,4	64,4
Duración determinada	40,8	62,9	37,1	35,6
Universidades Privadas				
Tiempo indefinido	42,1	58,8	41,2	64,6
Duración determinada	39,7	59,3	40,7	35,4
Universidades Privadas de la Iglesia				
Tiempo indefinido	45,6	61,0	39,0	64,1
Duración determinada	42,8	69,2	30,8	35,9
Jornada laboral				
<i>Tiempo completo y dedicación exclusiva</i>	<i>46,2</i>	<i>62,9</i>	<i>37,1</i>	<i>70,6</i>
<i>Tiempo parcial y dedicaciones plena y parcial</i>	<i>44,3</i>	<i>67,0</i>	<i>33,0</i>	<i>29,4</i>
Universidades Públicas (1)				
Tiempo completo	46,4	64,1	35,9	73,1
Cuerpos Docentes Universitarios	48,6	66,5	33,5	57,9
Profesorado contratado	38,4	54,9	45,1	15,2
Tiempo parcial	44,6	67,8	32,2	26,9
Universidades Privadas y de la Iglesia				
Tiempo completo y dedicación exclusiva	42,1	58,6	41,4	44,7
Tiempo parcial y dedicación plena y parcial	42,7	62,5	37,5	55,3
Universidades Privadas				
Tiempo completo	41,2	58,6	41,4	49,2
Tiempo parcial	41,3	59,3	40,7	50,8
Universidades Privadas de la Iglesia				
Dedicación exclusiva	44,3	58,5	41,5	36,6
Dedicación plena	45,7	61,4	38,6	16,3
Dedicación parcial	44,3	69,0	31,0	47,1

(1) Datos correspondientes únicamente a los Centros Propios de las Universidades Públicas

ESTADÍSTICA BÁSICA DE PERSONAL AL SERVICIO DE LAS UNIVERSIDADES: PROFESORADO. Curso 2004-05(1)
TODAS LAS UNIVERSIDADES

	TOTAL (2)	Sexo		Edad				
		Hombres	Mujeres	Menos de 30 años	De 30 a 40 años	De 40 a 50 años	De 50 a 60 años	60 o más años
Total Profesorado Universitario	98.710	63.909	34.801	3.932	27.820	33.430	23.849	9.679
<i>Universidades Públicas (3)</i>	90.309	58.806	31.503	3.279	24.508	30.846	22.604	9.072
<i>Universidades Privadas</i>	8.401	5.103	3.298	653	3.312	2.584	1.245	607
Universidades Privadas								
Privadas	5.386	3.176	2.210	467	2.294	1.693	699	233
Privadas de la Iglesia	3.015	1.927	1.088	186	1.018	891	546	374
Tipo de contrato								
<i>Contrato tiempo indefinido</i>	59.946	38.687	21.259	488	12.685	22.323	17.266	7.184
<i>Contrato duración determinada</i>	38.764	24.579	14.185	3.444	15.135	11.105	6.585	2.495
Universidades Públicas (3)								
Tiempo indefinido	54.537	36.108	18.429	252	10.641	20.459	16.397	6.788
Cuerpos Docentes Universitarios	52.238	34.756	17.482	152	9.421	19.773	16.170	6.722
Profesorado contratado	2.299	1.352	947	100	1.220	686	227	66
Duración determinada	35.772	22.698	13.074	3.027	13.867	10.387	6.207	2.284
Universidades Privadas y de la Iglesia								
Tiempo indefinido	5.409	3.222	2.187	236	2.044	1.864	869	396
Duración determinada	2.992	1.881	1.111	417	1.268	720	376	211
Universidades Privadas								
Tiempo indefinido	3.477	2.044	1.433	171	1.449	1.224	472	161
Duración determinada	1.909	1.132	777	296	845	469	227	72
Universidades Privadas de la Iglesia								
Tiempo indefinido	1.932	1.178	754	65	595	640	397	235
Duración determinada	1.083	749	334	121	423	251	149	139
Jornada laboral								
<i>Tiempo completo y dedicación exclusiva</i>	69.727	43.852	25.875	2.198	18.659	23.796	17.607	7.467
<i>Tiempo parcial y dedicaciones plena y parcial</i>	28.983	19.414	9.569	1.734	9.161	9.632	6.244	2.212
Universidades Públicas (3)								
Tiempo completo	65.975	42.298	23.677	1.936	17.077	22.667	17.084	7.211
Cuerpos Docentes Universitarios	52.238	34.756	17.482	152	9.421	19.773	16.170	6.722
Profesorado contratado	13.737	7.542	6.195	1.784	7.656	2.894	914	489
Tiempo parcial	24.334	16.508	7.826	1.343	7.431	8.179	5.520	1.861
Universidades Privadas y de la Iglesia								
Tiempo completo y dedicación exclusiva	3.752	2.197	1.555	262	1.582	1.129	523	256
Tiempo parcial y dedicación plena y parcial	4.649	2.906	1.743	391	1.730	1.455	722	351
Universidades Privadas								
Tiempo completo	2.649	1.552	1.097	201	1.196	788	340	124
Tiempo parcial	2.737	1.624	1.113	266	1.098	905	359	109
Universidades Privadas de la Iglesia								
Dedicación exclusiva	1.103	645	458	61	386	341	183	132
Dedicación plena	492	302	190	13	161	154	95	69
Dedicación parcial	1.420	980	440	112	471	396	268	173

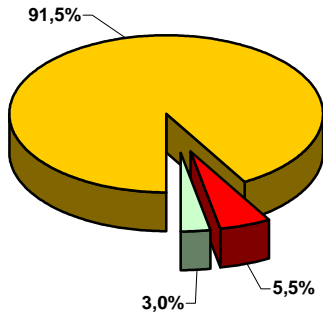
(1) El significado detallado de las categorías en las tablas se especifica en el Anexo 1, Notas Metodológicas, apartado 3.2 (b, c), y 4.

(2) Para el cálculo de los totales de las tablas ha sido necesario realizar alguna estimación de la distribución del Profesorado en las categorías de la tabla, tal como se detalla en Anexo 1, apartado 3.3 (c).

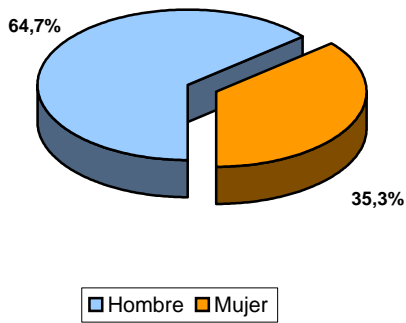
(3) Datos correspondientes únicamente a los Centros Propios de las Universidades Públicas

TODAS LAS UNIVERSIDADES

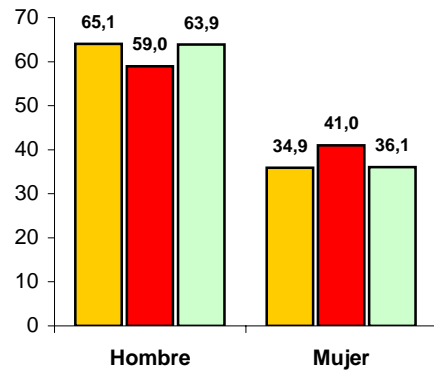
Distribución del Profesorado Universitario por tipo de Universidad



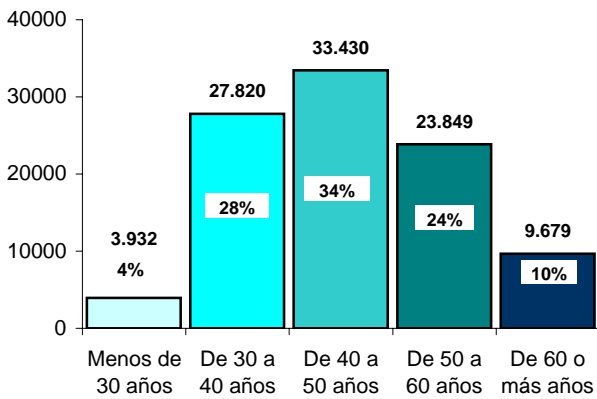
Distribución del Profesorado Universitario por sexo



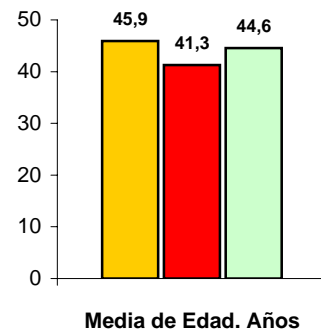
Distribución del Profesorado Universitario por tipo de Universidad y sexo. En %



Distribución del Profesorado Universitario por edad

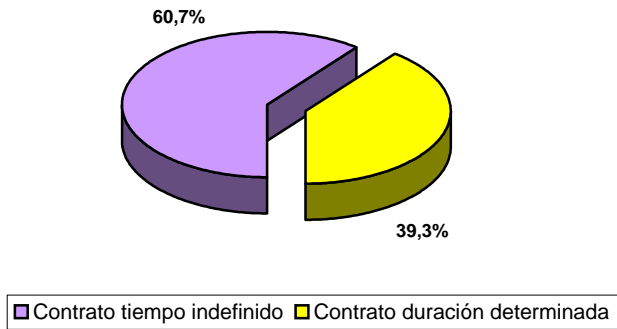


Estimación de la media de edad del Profesorado Universitario por tipo de Universidad

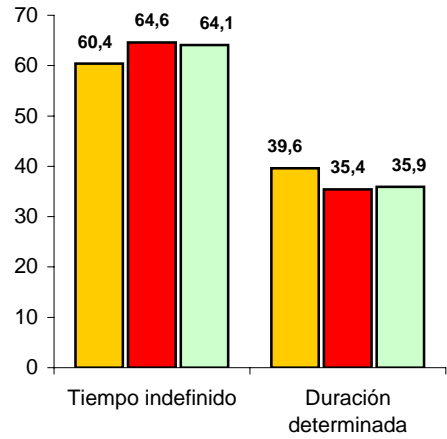


TODAS LAS UNIVERSIDADES

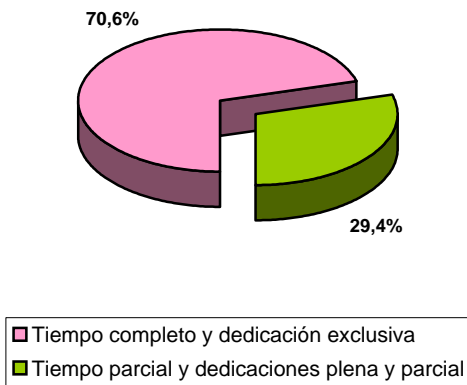
Distribución del Profesorado Universitario por tipo de contrato



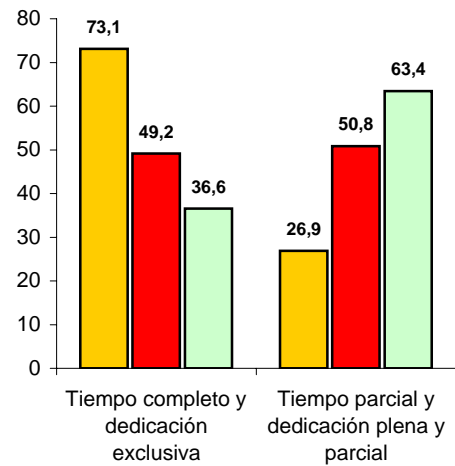
Distribución del Profesorado Universitario por tipo de Universidad y tipo de contrato. En %



Distribución del Profesorado Universitario por jornada laboral



Distribución del Profesorado Universitario por tipo de Universidad y jornada laboral. En %



TOTAL PROFESORADO UNIVERSIDADES PÚBLICAS

UNIVERSIDADES PÚBLICAS (Centros propios)

	Estimación de la media de edad	Distribución por sexo		Distribución por categoría
		% Hombres	% Mujeres	
Total Profesorado	45,9	65,1	34,9	
Profesorado de Cuerpos Docentes Universitarios	48,6	66,5	33,5	57,8
Profesorado Contratado	42,3	63,2	36,8	42,2
				100,0
Profesorado de Cuerpos Docentes Universitarios	48,6	66,5	33,5	
Catedráticos de Universidad	54,8	86,2	13,8	17,0
Titulares de Universidad	47,0	63,7	36,3	54,3
Catedráticos de Escuela Universitaria	51,8	66,9	33,1	4,8
Titulares de Escuela Universitaria	46,9	58,7	41,3	23,4
Otros				0,5
				100,0
Catedráticos de Universidad y Titulares de Universidad	48,9	69,0	31,0	71,3
Catedráticos de Escuela Universitaria y Titulares de Escuela Universitaria	47,7	60,1	39,9	28,2
Otros				0,5
				100,0
Catedráticos de Universidad y Catedráticos de Escuela Universitaria	54,1	81,9	18,1	21,8
Titulares de Universidad y Titulares de Escuela Universitaria	47,0	62,2	37,8	77,7
Otros				0,5
				100,0
Profesorado Contratado	42,3	63,2	36,8	
Tipo de contrato				
Contrato tiempo indefinido	40,4	58,8	41,2	6,0
Contrato duración determinada	42,5	63,4	36,6	94,0
				100,0
Jornada Laboral				
Tiempo completo	38,3	54,9	45,1	36,1
Tiempo parcial	44,6	67,8	32,2	63,9
				100,0

UNIVERSIDADES PÚBLICAS (Centros propios)

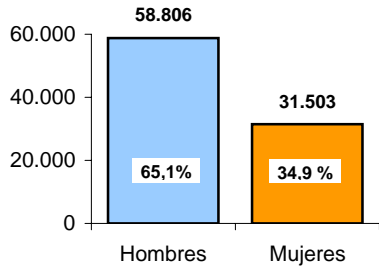
	TOTAL (2)	Sexo		Edad					Situación	
		Hombres	Mujeres	Menos de 30 años	De 30 a 40 años	De 40 a 50 años	De 50 a 60 años	60 o más años	Activo en la universidad	Otras situaciones
Total Profesorado	90.309	58.806	31.503	3.279	24.508	30.846	22.604	9.072	89.166	1.143
Cuerpos Docentes Universitarios	52.238	34.756	17.482	152	9.421	19.773	16.170	6.722	51.232	1.006
Catedráticos de Universidad	8.875	7.648	1.227		90	1.984	4.313	2.488	8.619	256
Titulares de Universidad	28.371	18.068	10.303	31	6.036	12.447	7.385	2.472	27.837	534
Catedráticos de Escuela Universitaria	2.509	1.679	830		196	829	972	512	2.479	30
Titulares de Escuela Universitaria	12.238	7.179	5.059	112	3.068	4.440	3.416	1.202	12.092	146
Otros (anteriores a la LOU)	210	160	50	1	22	68	77	42	170	40
Otros	35	22	13	8	9	5	7	6	35	
Profesores Contratados	38.071	24.050	14.021	3.127	15.087	11.073	6.434	2.350	37.934	137
Tipo de contrato										
Contrato tiempo indefinido	2.299	1.352	947	100	1.220	686	227	66	2.289	10
Contrato duración determinada	35.772	22.698	13.074	3.027	13.867	10.387	6.207	2.284	35.645	127
Jornada laboral										
Tiempo completo	13.737	7.542	6.195	1.784	7.656	2.894	914	489	13.686	51
Tiempo parcial	24.334	16.508	7.826	1.343	7.431	8.179	5.520	1.861	24.248	86
Categoría laboral										
LOU										
Ayudante	2.194	1.184	1.010	902	1.155	116	17	4	2.180	14
Ayudante Doctor	984	469	515	87	743	139	14	1	976	8
Colaborador	1.348	824	524	206	811	258	59	14	1.345	3
Contratado Doctor	1.434	712	722	5	840	472	99	18	1.426	8
Asociado	11.239	7.347	3.892	1.229	4.852	3.337	1.515	306	11.210	29
Asociado Ciencias de la Salud	2.916	1.817	1.099	12	374	1.145	1.032	353	2.914	2
Emérito	349	304	45					349	349	
Visitante	279	180	99	53	150	47	18	11	278	1
Otros	739	417	322	168	414	113	28	16	738	1
Total (LOU)	21.482	13.254	8.288	2.662	9.339	5.627	2.782	1.072	21.416	66
Pre-LOU										
Ayudante de Facultad	482	235	247	40	393	46	3		475	7
Ayudante de Escuela Universitaria	342	164	178	107	216	17	2		342	
Asociado	13.517	8.946	4.571	303	4.922	4.627	2.755	910	13.464	53
Asociado Ciencias de la Salud	1.960	1.282	678	1	74	701	865	319	1.950	10
Otros Asociados	138	76	62	5	85	30	12	6	137	1
Otros	150	93	57	9	58	25	15	43	150	
Total (Pre-LOU)	16.589	10.796	5.793	465	5.748	5.446	3.652	1.278	16.518	71

(1) El significado detallado de las categorías en las tablas se especifica en el Anexo 2, Notas Metodológicas, apartado 3.2 (b, c), y 4.

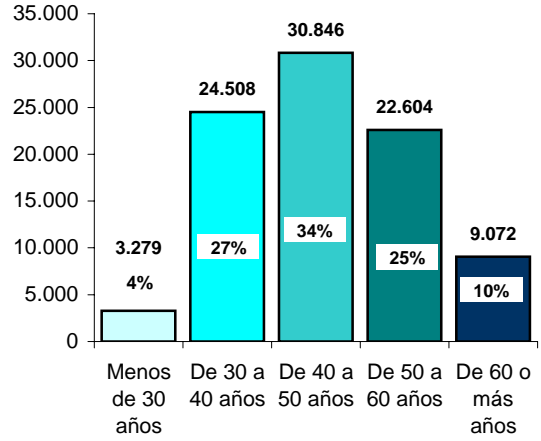
(2) Para el cálculo de los totales de las tablas ha sido necesario realizar alguna estimación de la distribución del Profesorado en las categorías de la tabla, tal como se detalla en Anexo 2, apartado 3.3 (c).

UNIVERSIDADES PÚBLICAS (Centros propios)

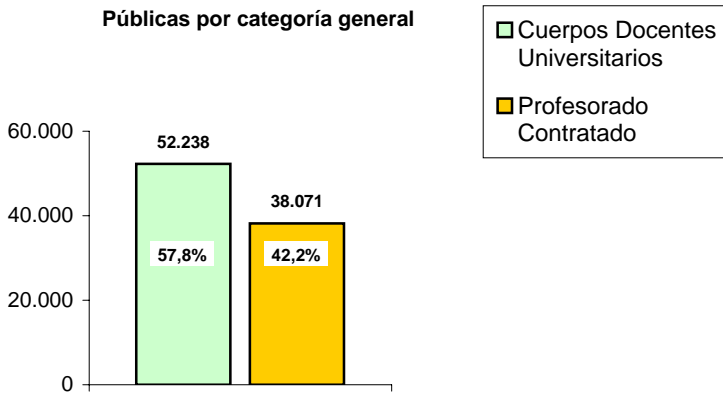
Profesorado de las Universidades Públicas por sexo



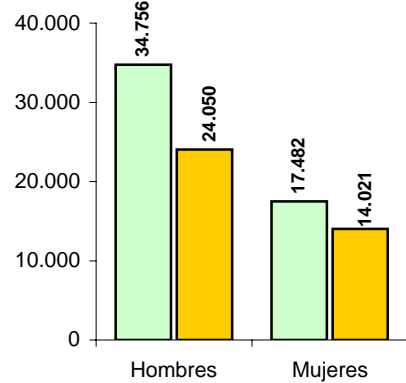
Profesorado de las Universidades Públicas por edad



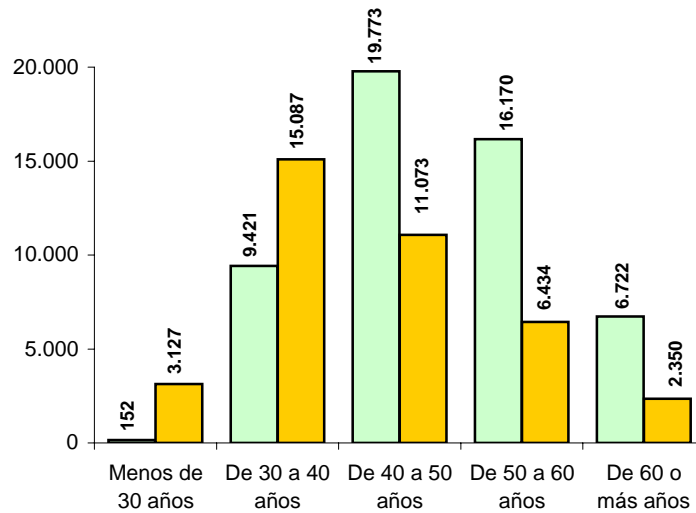
Profesorado de las Universidades Públicas por categoría general



Profesorado de las Universidades Públicas por sexo y categoría general

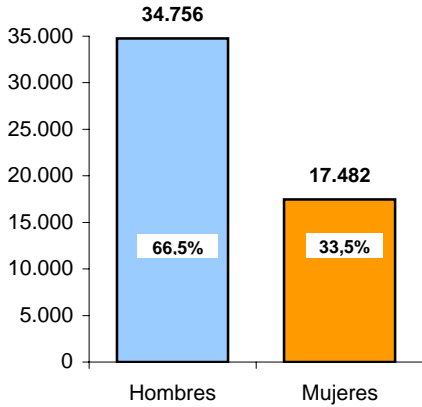


Profesorado de las Universidades Públicas por edad y categoría general

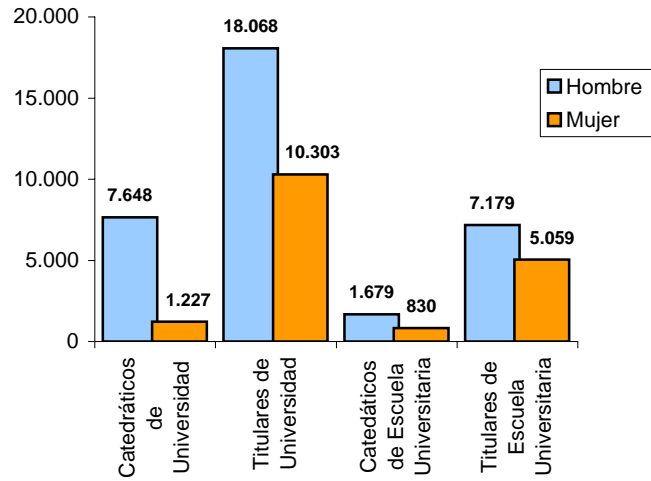


UNIVERSIDADES PÚBLICAS (Centros propios)

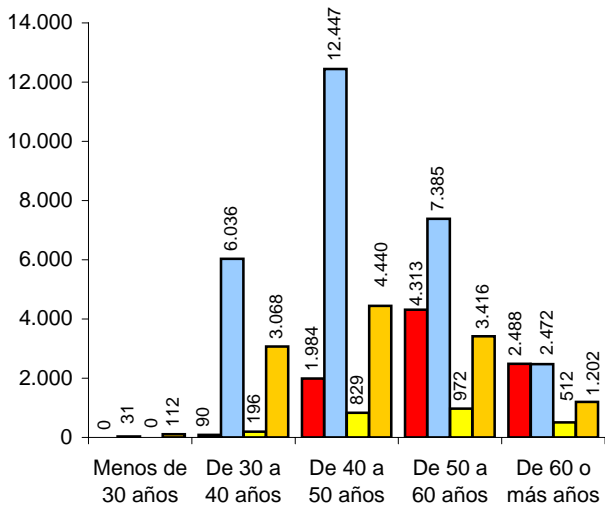
Profesorado de los Cuerpos Docentes Universitarios por sexo



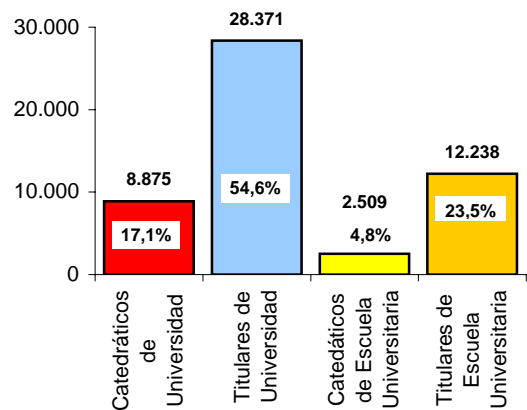
Profesorado de los Cuerpos Docentes Universitarios por sexo y categoría



Profesorado de los Cuerpos Docentes Universitarios por edad y categoría

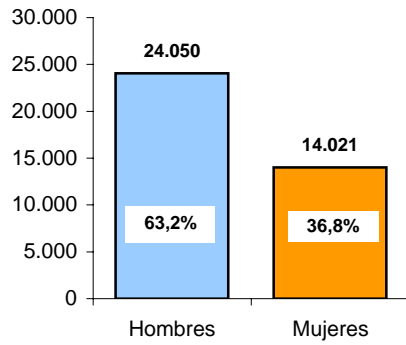


Profesorado de los Cuerpos Docentes Universitarios por categoría

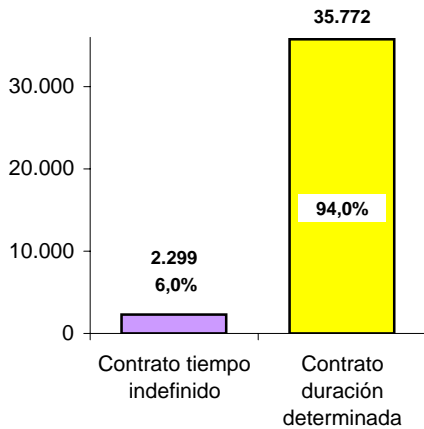


UNIVERSIDADES PÚBLICAS (Centros propios)

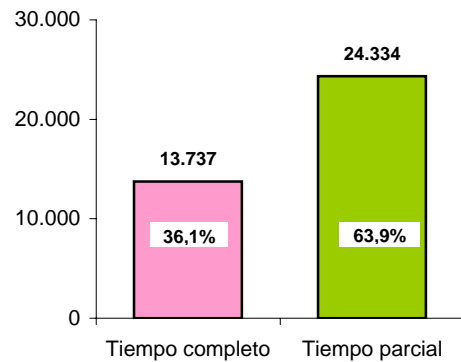
Profesorado Contratado de las Universidades Públicas por sexo



Profesorado Contratado de las Universidades Públicas por tipo de contrato



Profesorado Contratado de las Universidades Públicas por jornada laboral



UNIVERSIDADES PRIVADAS

TOTAL PROFESORADO UNIVERSIDADES PRIVADAS

UNIVERSIDADES PRIVADAS

	Estimación de la media de edad	Distribución por sexo		Distribución por categoría
		% Hombres	% Mujeres	
Total Profesorado	41,3	59,0	41,0	
<i>Grupo profesional o Categoría Laboral</i>				
Facultades o Escuelas Técnicas Superiores	41,2	59,5	40,5	95,3
Escuelas Universitarias o Centros de Postgraduados	41,8	47,8	52,2	4,7
				100,0
<i>Tipo de contrato</i>				
Contrato tiempo indefinido	42,1	58,8	41,2	64,6
Contrato duración determinada	39,7	59,3	40,7	35,4
				100,0
<i>Jornada laboral</i>				
Tiempo completo	41,2	58,6	41,4	49,2
Tiempo parcial	41,3	59,3	40,7	50,8
				100,0

UNIVERSIDADES PRIVADAS

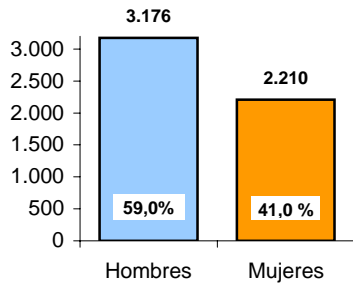
	TOTAL (2)	Sexo		Edad				
		Hombres	Mujeres	Menos de 30 años	De 30 a 40 años	De 40 a 50 años	De 50 a 60 años	60 o más años
Total profesorado	5.386	3.176	2.210	467	2.294	1.693	699	233
Tipo de contrato								
Contrato tiempo indefinido	3.477	2.044	1.433	171	1.449	1.224	472	161
Contrato duración determinada	1.909	1.132	777	296	845	469	227	72
Jornada de trabajo								
Tiempo completo	2.649	1.552	1.097	201	1.196	788	340	124
Tiempo parcial	2.737	1.624	1.113	266	1.098	905	359	109
Grupo profesional o categoría laboral								
<i>Facultades o Escuelas Técnicas Superiores</i>								
Director	102	86	16		15	30	25	32
Agregado	290	196	94	1	76	146	52	15
Adjunto	889	477	412	8	415	292	133	41
Asociado	1.539	948	591	110	695	469	196	69
Ayudante	584	334	250	104	247	171	58	4
Colaborador	801	470	331	121	352	218	97	13
Otros	926	543	383	106	407	252	102	59
Total	5.131	3.054	2.077	450	2.207	1.578	663	233
<i>Escuelas Universitarias o Centros de Postgraduados</i>								
Agregado	41	24	17		17	12	12	
Adjunto	119	32	87	2	46	59	12	
Auxiliar	30	18	12	6	7	17		
Otros	65	48	17	9	17	27	12	
Total	255	122	133	17	87	115	36	

(1) El significado detallado de las categorías en las tablas se especifica en el Anexo 2, Notas Metodológicas, apartado 3.2 (b, c), y 4.

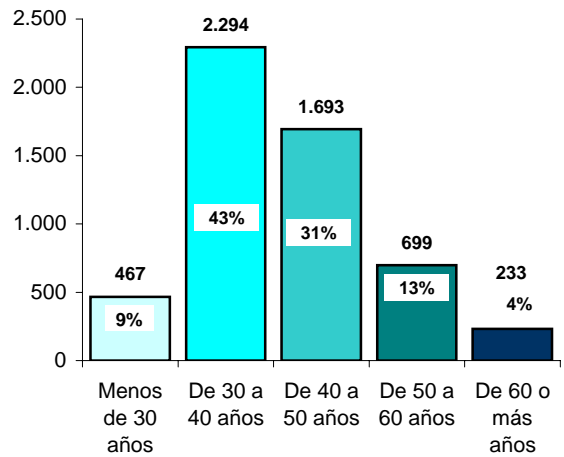
(2) Para el cálculo de los totales de las tablas ha sido necesario realizar alguna estimación de la distribución del Profesorado en las categorías de la tabla, tal como se detalla en Anexo 2, apartado 3.3 (c).

UNIVERSIDADES PRIVADAS

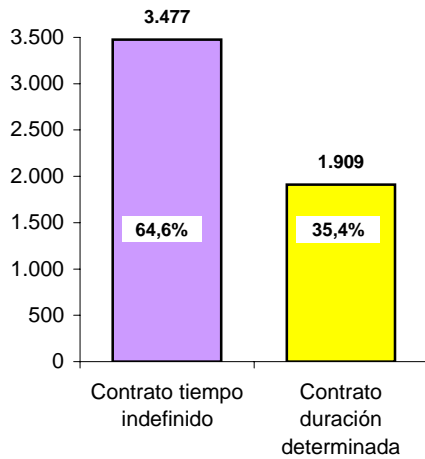
Profesorado de las Universidades Privadas por sexo



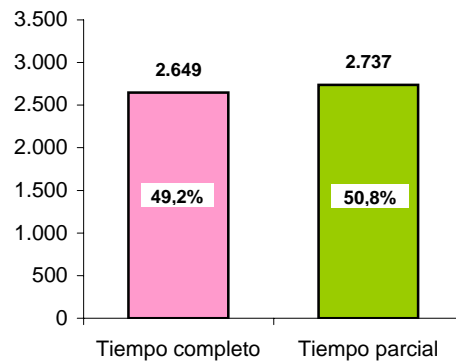
Profesorado de las Universidades Privadas por edad



Profesorado de las Universidades Privadas por tipo de contrato



Profesorado Contratado de las Universidades Privadas por jornada laboral



**TOTAL PROFESORADO UNIVERSIDADES PRIVADAS DE
LA IGLESIA**

UNIVERSIDADES PRIVADAS DE LA IGLESIA

Profesorado Universitario	Estimación de la media de edad	Distribución por sexo		Distribución por categoría
		% Hombres	% Mujeres	
Total Profesorado	44,6	63,9	36,1	
Grupo profesional o Categoría Laboral				
Facultades o Escuelas Superiores	44,3	65,5	34,5	91,2
Escuelas Universitarias	44,7	47,6	52,4	4,2
Otras enseñanzas	47,3	35,8	64,2	3,6
Otro personal docente	58,1	93,3	6,7	1,0
				100,0
Tipo de contrato				
Contrato tiempo indefinido	45,6	61,0	39,0	64,1
Contrato duración determinada	42,8	69,2	30,8	35,9
				100,0
Jornada laboral				
Dedicación exclusiva	44,3	58,5	41,5	36,6
Dedicación plena	45,7	61,4	38,6	16,3
Dedicación parcial	44,3	69,0	31,0	47,1
				100,0

ESTADÍSTICA BÁSICA DE PERSONAL AL SERVICIO DE LAS UNIVERSIDADES: PROFESORADO. Curso 2004-05
UNIVERSIDADES PRIVADAS DE LA IGLESIA

	TOTAL	Sexo		Edad				
		Hombres	Mujeres	Menos de 30 años	De 30 a 40 años	De 40 a 50 años	De 50 a 60 años	60 o más años
Total profesorado	3.015	1.927	1.088	186	1.018	891	546	374

Tipo de contrato

Contrato tiempo indefinido	1.932	1.178	754	65	595	640	397	235
Contrato duración determinada	1.083	749	334	121	423	251	149	139

Jornada de trabajo

Dedicación exclusiva	1.103	645	458	61	386	341	183	132
Dedicación plena	492	302	190	13	161	154	95	69
Dedicación parcial	1.420	980	440	112	471	396	268	173

Grupo profesional o categoría laboral
Facultades o Escuelas Superiores

Ordinario o Catedrático	254	202	52		3	53	83	115
Agregado o Titular	328	215	113	2	58	143	90	35
Adjunto	611	362	249	25	270	207	80	29
Contratado Doctor	314	168	146	3	129	113	45	24
Colaborador Licenciado	309	199	110	28	112	80	63	26
Ayudante Doctor	45	18	27	18	26	1		
Auxiliar o Ayudante	34	21	13	16	13	2	2	1
Asociado	590	416	174	28	259	165	96	42
Otros	265	199	66	53	94	30	32	56
Total	2.750	1.800	950	173	964	794	491	328

Escuelas Universitarias

Titular	4		4		1	1	1	1
Agregado	10	2	8			4	5	1
Adjunto	21	4	17	2	7	4	5	3
Colaborador Licenciado	17	9	8	1	5	6	4	1
Colaborador Diplomado	22	16	6	6	8	6	2	
Auxiliar o Ayudante	21	11	10		8	6	6	1
Asociado	25	15	10		6	9	7	3
Otros	6	3	3	2		2	1	1
Total	126	60	66	11	35	38	31	11

Otras enseñanzas

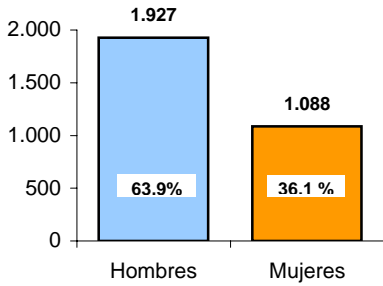
Contratado Doctor	5	2	3		1	1	2	1
Colaborador Licenciado	30	7	23		6	16	6	2
Colaborador Diplomado	2	1	1			1		1
Auxiliar o Ayudante	3	1	2			2	1	
Asociado	6	3	3	1	2	1	1	1
Otros	63	25	38	1	6	36	14	6
Total	109	39	70	2	15	57	24	11

Otro personal docente

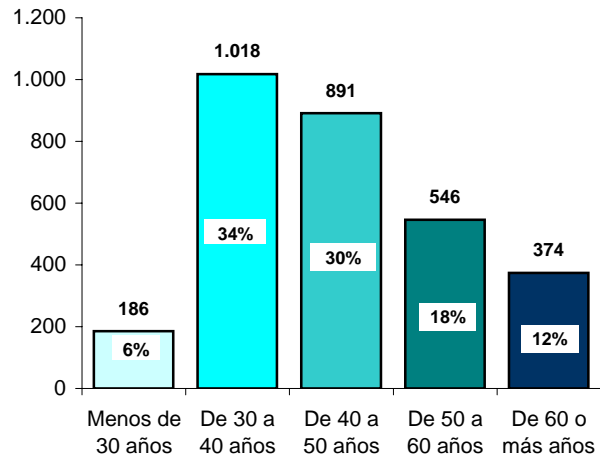
Emérito	21	20	1					21
Visitante	9	8	1		4	2		3
Total	30	28	2		4	2		24

UNIVERSIDADES PRIVADAS DE LA IGLESIA

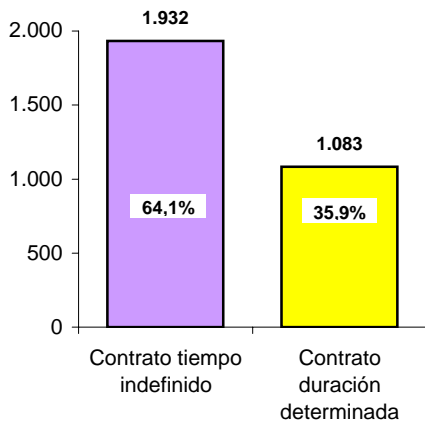
Profesorado de las Universidades Privadas de la Iglesia por sexo



Profesorado de las Universidades Privadas de la Iglesia por edad



Profesorado de las Universidades Privadas de la Iglesia por tipo de contrato



Profesorado de las Universidades Privadas de la Iglesia por jornada laboral

