

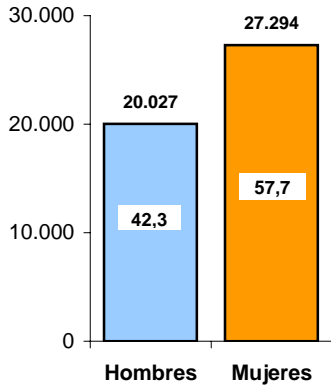
**ESTADÍSTICA BÁSICA DE PERSONAL AL SERVICIO DE LAS UNIVERSIDADES: PAS. Curso 2004-05**
**UNIVERSIDADES PÚBLICAS (Centros Propios)**

	Total	Sexo		Edad					Situación	
		Hombres	Mujeres	Menos de 30 años	De 30 a 40 años	De 40 a 50 años	De 50 a 60 años	60 o más años	Activo en la universidad	Otras situaciones
<b>Total Personal de Administración y Servicios</b>	<b>47.321</b>	<b>20.027</b>	<b>27.294</b>	<b>3.225</b>	<b>16.293</b>	<b>18.654</b>	<b>7.575</b>	<b>1.574</b>	<b>46.584</b>	<b>737</b>
<b>Funcionarios</b>	<b>26.230</b>	<b>8.441</b>	<b>17.789</b>	<b>1.073</b>	<b>9.305</b>	<b>10.991</b>	<b>4.202</b>	<b>659</b>	<b>25.821</b>	<b>409</b>
<i>Grupo profesional</i>										
A	1.726	900	826	44	507	749	356	70	1.684	42
B	3.981	1.528	2.453	130	1.371	1.734	639	107	3.938	43
C	12.135	3.687	8.448	292	4.051	5.453	2.048	291	11.924	211
D	7.330	1.822	5.508	569	3.063	2.641	926	131	7.228	102
E	915	464	451	29	257	383	190	56	904	11
Otros	143	40	103	9	56	31	43	4	143	0
<b>Contratados</b>	<b>21.091</b>	<b>11.586</b>	<b>9.505</b>	<b>2.152</b>	<b>6.988</b>	<b>7.663</b>	<b>3.373</b>	<b>915</b>	<b>20.763</b>	<b>328</b>
<i>Tipo de contrato</i>										
I	2.160	1.143	1.017	208	903	746	264	39	2.109	51
II	1.972	1.167	805	334	837	519	223	59	1.933	39
III	6.239	4.036	2.203	559	1.808	2.523	1.090	259	6.172	67
IV	8.259	4.153	4.106	623	2.609	3.097	1.483	447	8.131	128
V	1.580	639	941	141	512	595	241	91	1.538	42
VI	345	168	177	29	148	106	49	13	344	1
Alta dirección	59	43	16		17	29	10	3	59	
Otros	477	237	240	258	154	48	13	4	477	

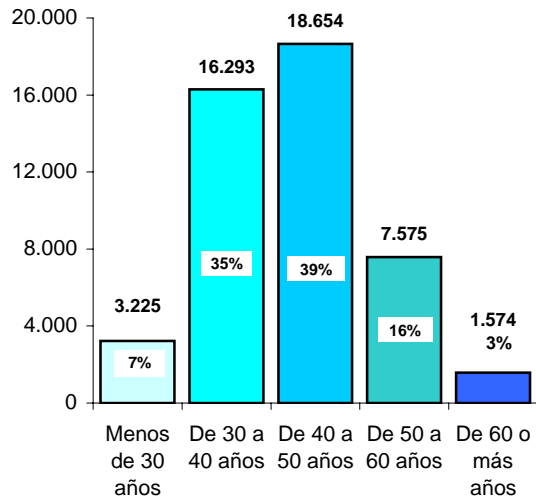
	Estimación de la media de edad	Distribución por sexo		Distribución por categoría
		% Hombres	% Mujeres	
<b>Total Personal de Administración y Servicios</b>	<b>42,5</b>	<b>42,3</b>	<b>57,7</b>	
Funcionarios	42,8	32,2	67,8	55,4
Contratados	42,2	54,9	45,1	44,6
<b>Funcionarios</b>	<b>42,8</b>	<b>32,2</b>	<b>67,8</b>	<b>100,0</b>
<i>Grupo profesional</i>				
A	44,4	52,1	47,9	6,6
B	43,1	38,4	61,6	15,2
C	43,3	30,4	69,6	46,3
D	41,0	24,9	75,1	27,9
E	44,8	50,7	49,3	3,5
Otros	43,5	28,0	72,0	0,5
<b>Contratados</b>	<b>42,2</b>	<b>54,9</b>	<b>45,1</b>	<b>100,0</b>
<i>Tipo de contrato</i>				
I	40,6	52,9	47,1	10,2
II	39,4	59,2	40,8	9,3
III	43,0	64,7	35,3	29,6
IV	43,3	50,3	49,7	39,2
V	42,7	40,4	59,6	7,5
VI	41,3	48,7	51,3	1,6
Alta dirección	44,7	72,9	27,1	0,3
Otros	32,5	49,7	50,3	2,3
				100,0

UNIVERSIDADES PÚBLICAS (Centros propios)

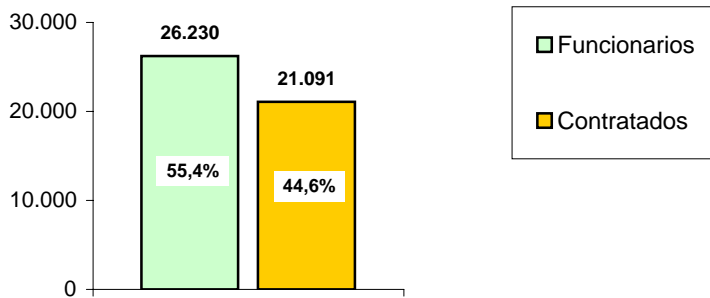
PAS de las Universidades Públicas por sexo. En %



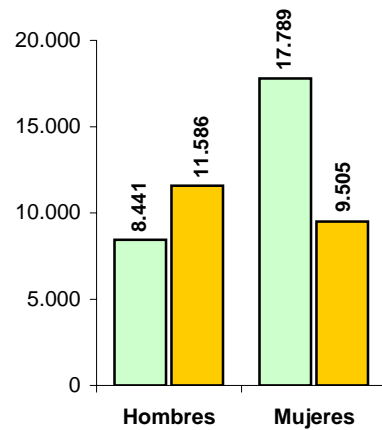
PAS de las Universidades Públicas por edad



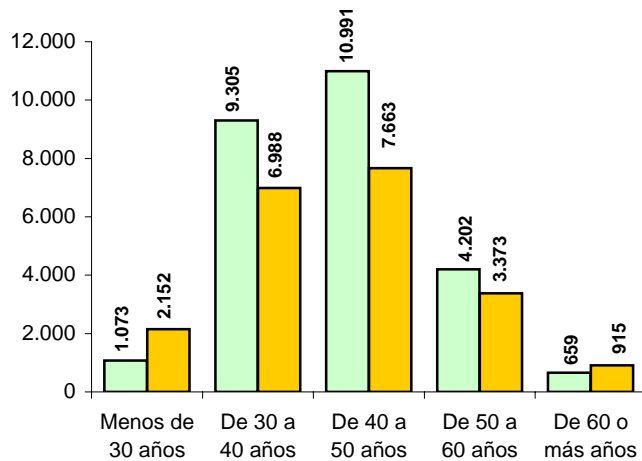
PAS de las Universidades Públicas por categoría general



PAS de las Universidades Públicas por sexo y categoría general

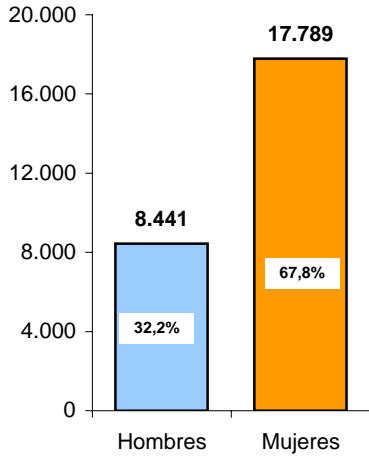


PAS de las Universidades Públicas por edad y categoría general

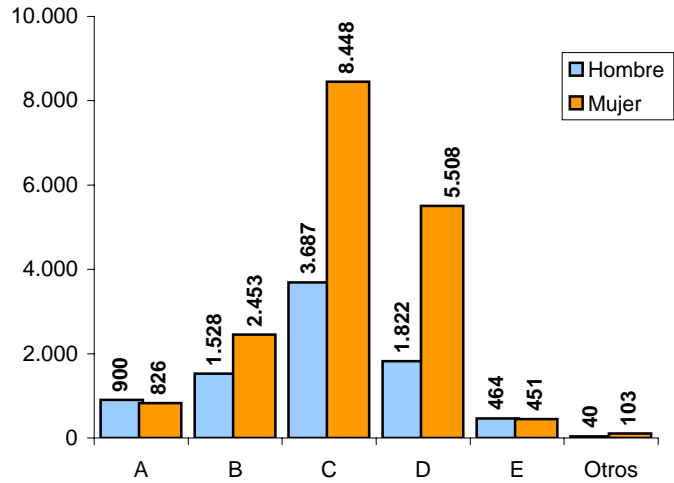


UNIVERSIDADES PÚBLICAS (Centros propios)

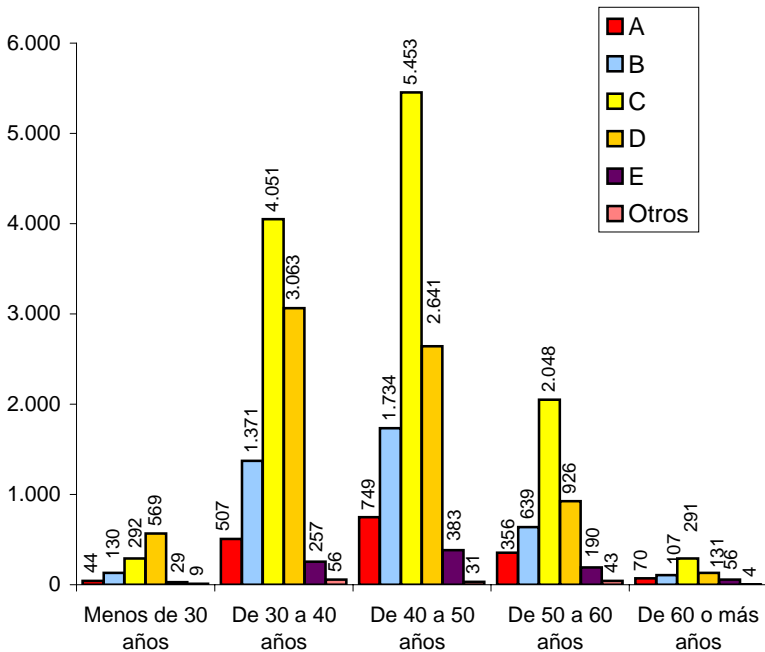
PAS Funcionario por sexo



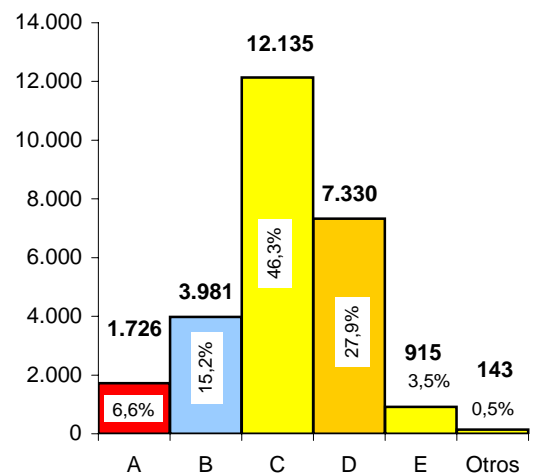
PAS Funcionario por sexo y categoría



PAS Funcionario por edad y categoría

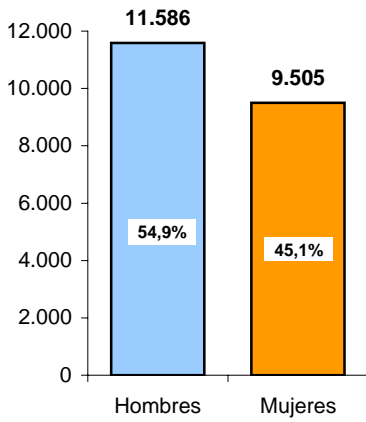


PAS Funcionario por categoría

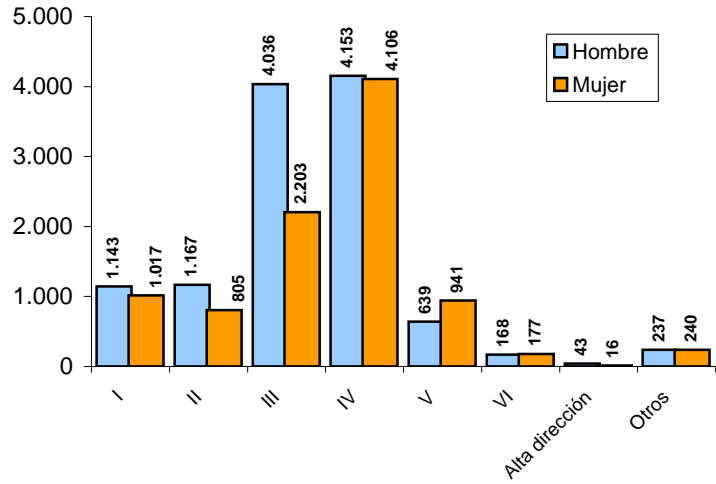


UNIVERSIDADES PÚBLICAS (Centros propios)

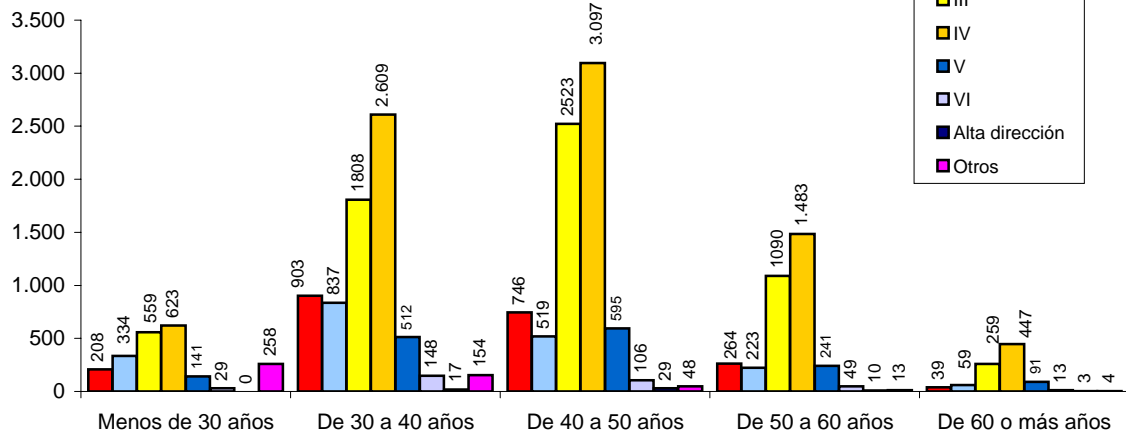
PAS Contratado por sexo



PAS Contratado por sexo y categoría



PAS Contratado por edad y categoría



PAS Contratado por categoría

