

ESTADÍSTICA BÁSICA DE PERSONAL AL SERVICIO DE LAS UNIVERSIDADES

PERSONAL DE ADMINISTRACIÓN Y SERVICIOS



ESTADÍSTICA BÁSICA DE PERSONAL AL SERVICIO DE LAS UNIVERSIDADES

**PERSONAL DE ADMINISTRACIÓN
Y SERVICIOS
CURSO 2004-05**



**CONSEJO DE COORDINACIÓN UNIVERSITARIA
SECRETARÍA GENERAL
2006**

Disponible en formato electrónico en: www.mec.es/consejou



MINISTERIO DE EDUCACIÓN Y CIENCIA
Consejo de Coordinación Universitaria

PRESENTACIÓN

Para un gobierno y una gestión eficaces de las instituciones universitarias es fundamental disponer de datos fiables que permitan conocer y evaluar la compleja realidad de nuestras Universidades. En la toma de decisiones, la estadística universitaria proporciona una información que puede resultar de gran valor estratégico.

Por ello, la Secretaría General del Consejo de Coordinación Universitaria, en estrecha colaboración con las Universidades, ha elaborado y recogido en esta publicación la estadística básica de Personal de Administración y Servicios (PAS) al servicio de la Universidad. Los datos que reúne ofrecen una visión global de los recursos humanos dedicados a la administración, gestión y otros servicios en la enseñanza universitaria. Es deseo del Consejo de Coordinación Universitaria que esta estadística sea una herramienta útil para las autoridades responsables de la política universitaria, así como para las autoridades académicas y gestores de las propias Universidades. Se pretende, también, contribuir a la transparencia informativa facilitando a ciudadanos y agentes sociales el acceso a unos datos que les permitirán conocer y valorar mejor la eficacia y eficiencia con que se emplean los recursos invertidos en educación superior.

Esta nueva estadística debe considerarse, en cierto grado, como provisional y como un primer ensayo de definición de la misma. Tras la edición de esta estadística, que hace referencia al curso académico 2004-2005, se pretende que su publicación tenga en el futuro un carácter estable y que su periodicidad sea anual.

La Secretaría General del Consejo de Coordinación Universitaria agradece la generosa colaboración de las Universidades, de sus autoridades académicas y de las unidades administrativas responsables del Personal de Administración y Servicios. Sin la contribución de todos ellos no habría sido posible realizar este trabajo.

Félix García Lausín

Secretario General del Consejo de Coordinación Universitaria

ÍNDICE

página

TOTALES GENERALES	7
Total Personal de Administración y Servicios de las Universidades Españolas.....	9
Total Personal de Administración y Servicios Universidades Públicas	13
Total Personal de Administración y Servicios Universidades Privadas.....	19
Total Personal de Administración y Servicios Universidades Privadas de la Iglesia.....	23
PERSONAL DE ADMINISTRACIÓN Y SERVICIOS POR UNIVERSIDAD.....	27
UNIVERSIDADES PÚBLICAS	29
Universidad de A Coruña	31
Universidad de Alcalá	32
Universidad de Alicante	33
Universidad de Almería.....	34
Universidad Autónoma de Barcelona.....	35
Universidad Autónoma de Madrid.....	36
Universidad de Barcelona.....	37
Universidad de Burgos.....	38
Universidad de Cádiz	39
Universidad de Cantabria	40
Universidad Carlos III de Madrid.....	41
Universidad de Castilla-La Mancha	42
Universidad Complutense de Madrid	43
Universidad de Córdoba	44
Universidad de Extremadura	45
Universidad de Girona	46
Universidad de Granada	47
Universidad de Huelva.....	48
Universidad de les Illes Balears.....	49
Universidad de Jaén	50
Universidad Jaume I de Castellón	51
Universidad de La Laguna	52
Universidad de La Rioja.....	53
Universidad de Las Palmas de Gran Canaria.....	54
Universidad de León	55
Universidad de Lleida	56
Universidad de Málaga	57
Universidad Miguel Hernández de Elche.....	58
Universidad de Murcia	59
Universidad Nacional de Educación a Distancia.....	60
Universidad de Oviedo.....	61
Universidad Pablo de Olavide.....	62
Universidad del País Vasco/Eusdal Herriko Unibersitatea.....	63
Universidad Politécnica de Cartagena	64
Universidad Politécnica de Catalunya.....	65
Universidad Politécnica de Madrid.....	66
Universidad Politécnica de Valencia	67
Universidad Pompeu Fabra	68
Universidad Pública de Navarra.....	69
Universidad Rey Juan Carlos.....	70
Universidad Rovira i Virgili	71
Universidad de Salamanca	72
Universidad de Santiago de Compostela.....	73
Universidad de Sevilla	74
Universidad de Valencia (Estudi General)	75
Universidad de Valladolid	76
Universidad de Vigo.....	77
Universidad de Zaragoza	78

UNIVERSIDADES PRIVADAS	79
Universidad Abat Oliba CEU.....	81
Universidad Alfonso X El Sabio	82
Universidad Antonio de Nebrija.....	83
Universidad Camilo José Cela.....	84
Universidad Cardenal Herrera-CEU.....	85
Universidad Europea de Madrid.....	86
Universidad Europea Miguel de Cervantes.....	87
Universidad Francisco de Vitoria	88
Universidad Internacional de Catalunya	89
Mondragón Unibertsitatea.....	90
Universidad Oberta de Catalunya	91
Universidad Ramón Llull	92
Universidad San Jorge.....	93
Universidad San Pablo CEU.....	94
Universidad S.E.K.....	95
Universidad de VIC	96
UNIVERSIDADES PRIVADAS DE LA IGLESIA	97
Universidad Católica de Ávila	99
Universidad Católica de Valencia San Vicente Mártir	100
Universidad Católica San Antonio de Murcia.....	101
Universidad de Deusto.....	102
Universidad de Navarra	103
Universidad Pontificia Comillas.....	104
Universidad Pontificia de Salamanca.....	105
ANEXOS	107
ANEXO 1 Notas metodológicas	109
ANEXO 2 Personal de las Universidades que ha colaborado en la elaboración de la estadística del Personal de Administración y Servicios	117

TODAS LAS UNIVERSIDADES

	TOTAL (2)	Sexo		Edad				
		Hombres	Mujeres	Menos de 30 años	De 30 a 40 años	De 40 a 50 años	De 50 a 60 años	60 o más años
Total Personal de Administración y Servicios	51.528	21.874	29.654	4.104	17.912	19.546	8.170	1.796
<i>Universidades Públicas (1)</i>	<i>47.321</i>	<i>20.027</i>	<i>27.294</i>	<i>3.225</i>	<i>16.293</i>	<i>18.654</i>	<i>7.575</i>	<i>1.574</i>
<i>Universidades Privadas</i>	<i>4.207</i>	<i>1.847</i>	<i>2.360</i>	<i>879</i>	<i>1.619</i>	<i>892</i>	<i>595</i>	<i>222</i>
Universidades Privadas								
Privadas	2.638	1.141	1.497	640	1.044	483	343	128
Privadas de la Iglesia	1.569	706	863	239	575	409	252	94

	Estimación de la media de edad	Distribución por sexo		Distribución por categoría
		% Hombres	% Mujeres	
Total Personal de Administración y Servicios	42,3	42,4	57,6	
<i>Universidades Públicas</i>	<i>42,5</i>	<i>42,3</i>	<i>57,7</i>	<i>91,8</i>
<i>Universidades Privadas</i>	<i>39,8</i>	<i>43,9</i>	<i>56,1</i>	<i>8,2</i>
Universidades Privadas				<i>100,0</i>
Privadas	38,8	43,3	56,7	62,7
Privadas de la Iglesia	41,3	45,0	55,0	37,3
				100,0

(1) El significado detallado de las categorías en las tablas se especifica en el Anexo 1, Notas Metodológicas, apartado 3.2 (b, c), y 4. Datos correspondientes únicamente a los Centros Propios de las Universidades Públicas

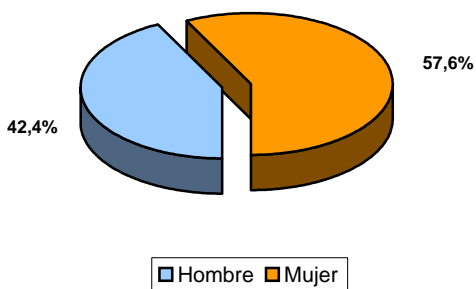
(2) Para el cálculo de los totales de las tablas ha sido necesario realizar alguna estimación de la distribución del Profesorado en las categorías de la tabla, tal como se detalla en Anexo 1, apartado 3.3 (c).

TODAS LAS UNIVERSIDADES

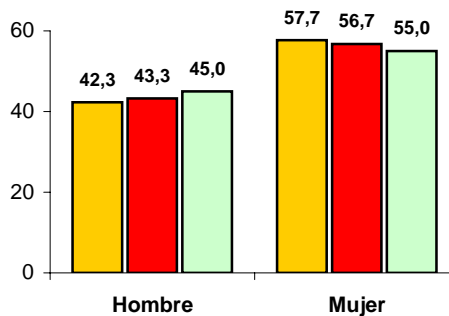
Distribución del Personal de Administración y Servicios por tipo de Universidad



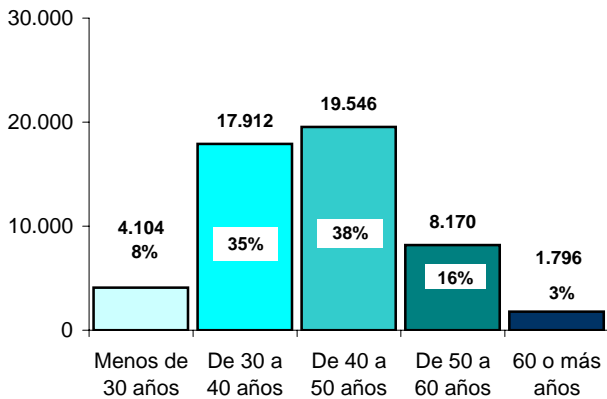
Distribución del Personal de Administración y Servicios por sexo



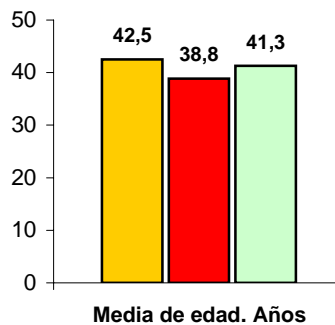
Distribución del Personal de Administración y Servicios por tipo de Universidad y sexo. En %



Distribución del Personal de Administración y Servicios por edad



Estimación de la media de edad del Personal de Administración y Servicios por tipo de Universidad



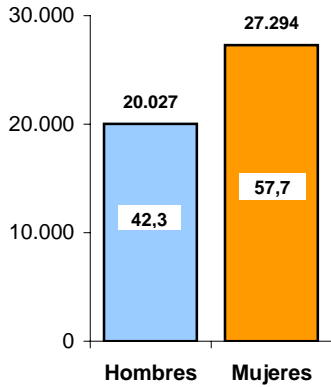
ESTADÍSTICA BÁSICA DE PERSONAL AL SERVICIO DE LAS UNIVERSIDADES: PAS. Curso 2004-05
UNIVERSIDADES PÚBLICAS (Centros Propios)

	Total	Sexo		Edad					Situación	
		Hombres	Mujeres	Menos de 30 años	De 30 a 40 años	De 40 a 50 años	De 50 a 60 años	60 o más años	Activo en la universidad	Otras situaciones
Total Personal de Administración y Servicios	47.321	20.027	27.294	3.225	16.293	18.654	7.575	1.574	46.584	737
Funcionarios	26.230	8.441	17.789	1.073	9.305	10.991	4.202	659	25.821	409
<i>Grupo profesional</i>										
A	1.726	900	826	44	507	749	356	70	1.684	42
B	3.981	1.528	2.453	130	1.371	1.734	639	107	3.938	43
C	12.135	3.687	8.448	292	4.051	5.453	2.048	291	11.924	211
D	7.330	1.822	5.508	569	3.063	2.641	926	131	7.228	102
E	915	464	451	29	257	383	190	56	904	11
Otros	143	40	103	9	56	31	43	4	143	0
Contratados	21.091	11.586	9.505	2.152	6.988	7.663	3.373	915	20.763	328
<i>Tipo de contrato</i>										
I	2.160	1.143	1.017	208	903	746	264	39	2.109	51
II	1.972	1.167	805	334	837	519	223	59	1.933	39
III	6.239	4.036	2.203	559	1.808	2.523	1.090	259	6.172	67
IV	8.259	4.153	4.106	623	2.609	3.097	1.483	447	8.131	128
V	1.580	639	941	141	512	595	241	91	1.538	42
VI	345	168	177	29	148	106	49	13	344	1
Alta dirección	59	43	16		17	29	10	3	59	
Otros	477	237	240	258	154	48	13	4	477	

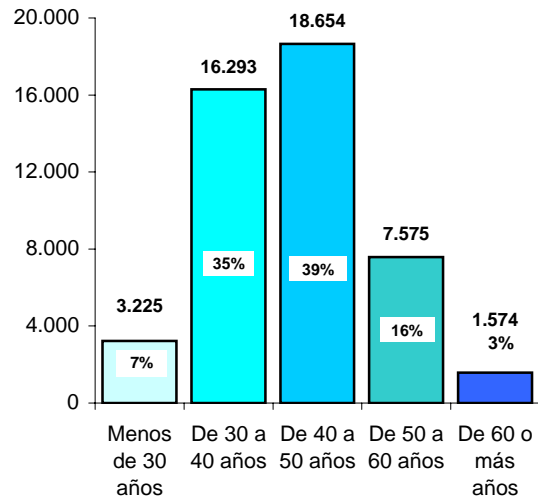
	Estimación de la media de edad	Distribución por sexo		Distribución por categoría
		% Hombres	% Mujeres	
Total Personal de Administración y Servicios	42,5	42,3	57,7	
Funcionarios	42,8	32,2	67,8	55,4
Contratados	42,2	54,9	45,1	44,6
				100,0
Funcionarios	42,8	32,2	67,8	
<i>Grupo profesional</i>				
A	44,4	52,1	47,9	6,6
B	43,1	38,4	61,6	15,2
C	43,3	30,4	69,6	46,3
D	41,0	24,9	75,1	27,9
E	44,8	50,7	49,3	3,5
Otros	43,5	28,0	72,0	0,5
				100,0
Contratados	42,2	54,9	45,1	
<i>Tipo de contrato</i>				
I	40,6	52,9	47,1	10,2
II	39,4	59,2	40,8	9,3
III	43,0	64,7	35,3	29,6
IV	43,3	50,3	49,7	39,2
V	42,7	40,4	59,6	7,5
VI	41,3	48,7	51,3	1,6
Alta dirección	44,7	72,9	27,1	0,3
Otros	32,5	49,7	50,3	2,3
				100,0

UNIVERSIDADES PÚBLICAS (Centros propios)

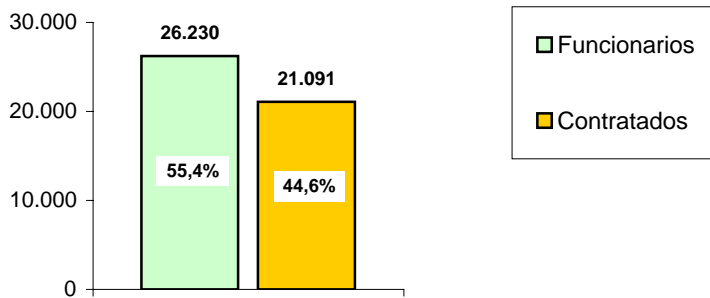
PAS de las Universidades Públicas por sexo. En %



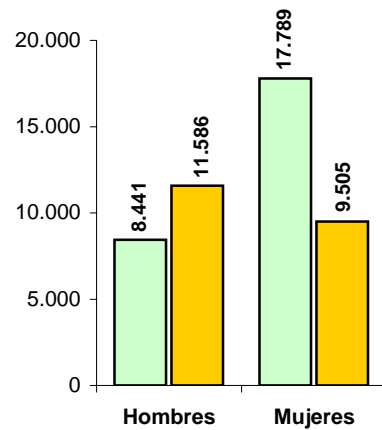
PAS de las Universidades Públicas por edad



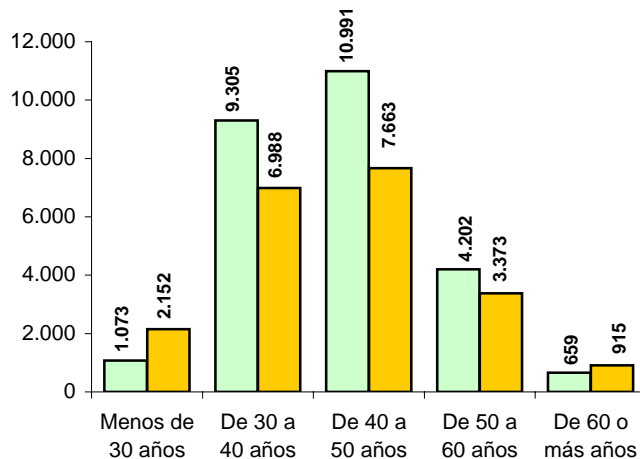
PAS de las Universidades Públicas por categoría general



PAS de las Universidades Públicas por sexo y categoría general

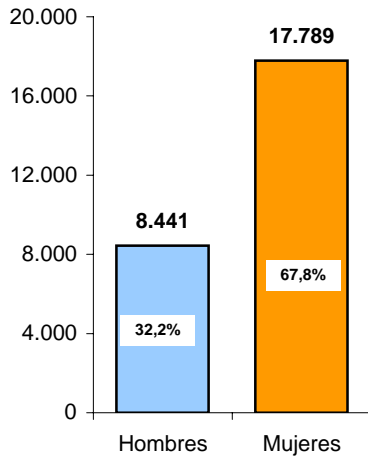


PAS de las Universidades Públicas por edad y categoría general

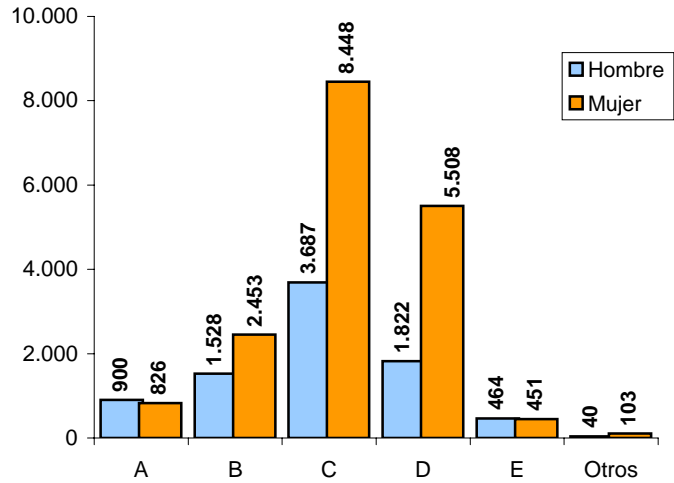


UNIVERSIDADES PÚBLICAS (Centros propios)

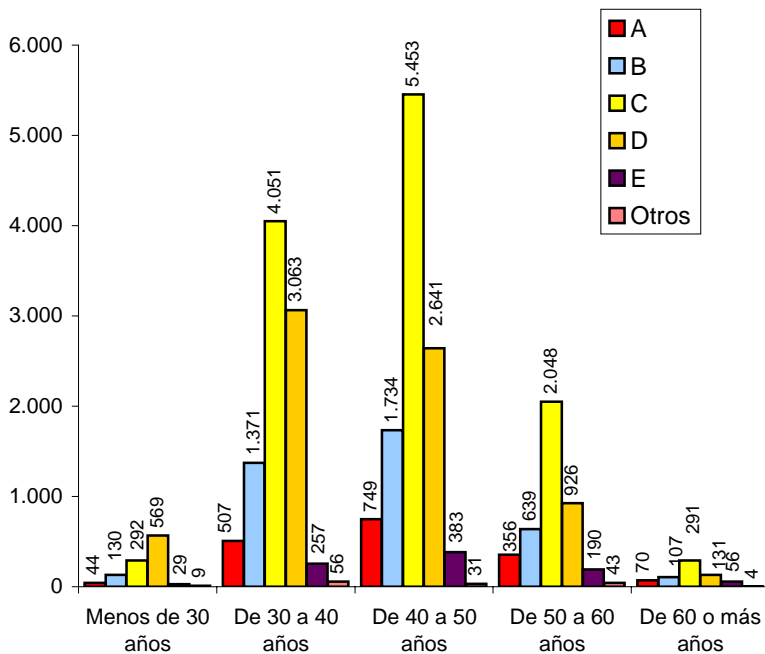
PAS Funcionario por sexo



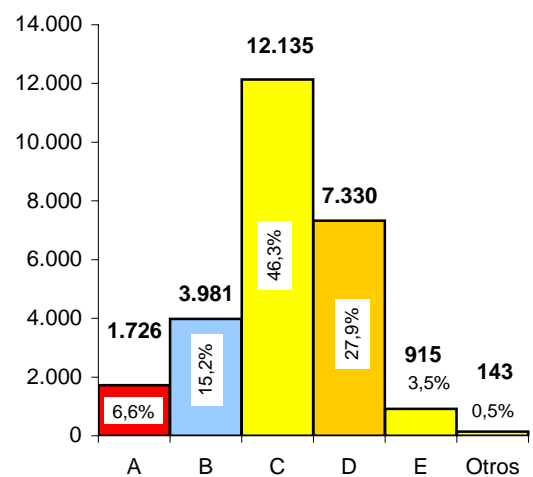
PAS Funcionario por sexo y categoría



PAS Funcionario por edad y categoría

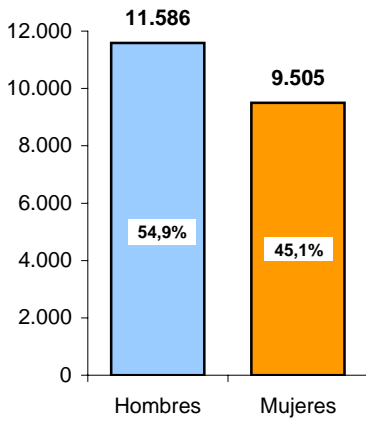


PAS Funcionario por categoría

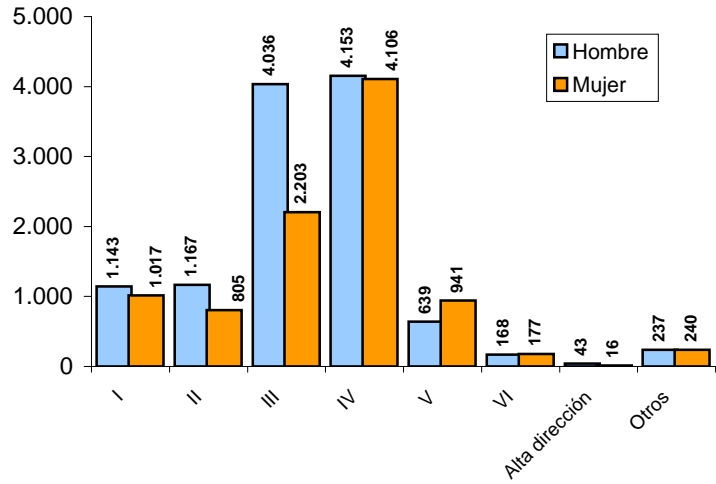


UNIVERSIDADES PÚBLICAS (Centros propios)

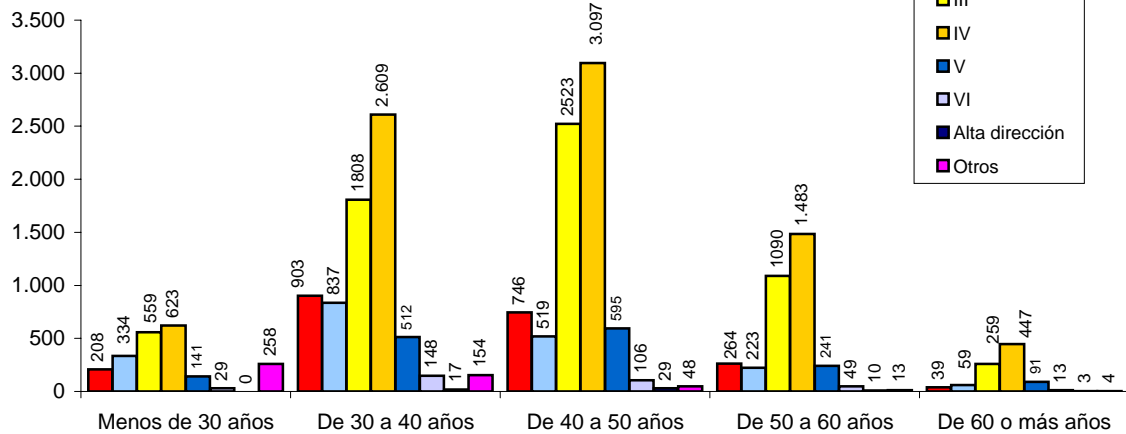
PAS Contratado por sexo



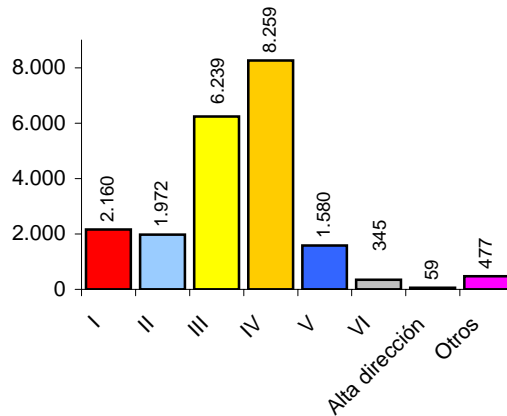
PAS Contratado por sexo y categoría



PAS Contratado por edad y categoría



PAS Contratado por categoría



ESTADÍSTICA BÁSICA DE PERSONAL AL SERVICIO DE LAS UNIVERSIDADES: PAS. Curso 2004-05
UNIVERSIDADES PRIVADAS

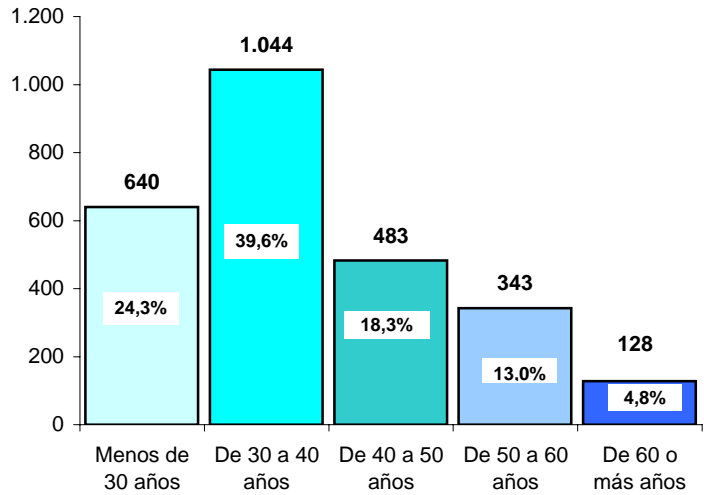
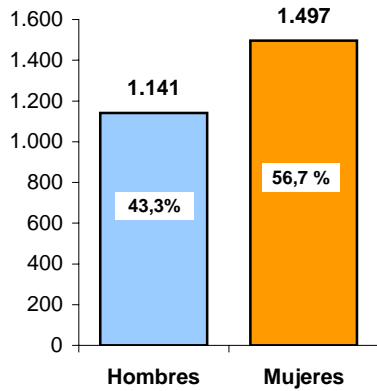
	TOTAL	Sexo		Edad				
		Hombres	Mujeres	Menos de 30 años	De 30 a 40 años	De 40 a 50 años	De 50 a 60 años	60 o más años
Total Personal de Administración y Servicios	2.638	1.141	1.497	640	1.044	483	343	128
Tipo de contrato								
Contrato tiempo indefinido	2.071	906	1.165	323	871	437	324	116
Contrato duración determinada	567	235	332	317	173	46	19	12
Jornada laboral								
Tiempo completo	2.367	1.065	1.302	547	936	435	334	115
Tiempo parcial	271	76	195	93	108	48	10	12
Grupo profesional o categoría laboral								
Subgrupo 1: Personal titulado	868	419	449	174	392	169	99	34
Subgrupo 2: Personal investigador	16	3	13	8	7	0	0	1
Subgrupo 3: Personal asistencial y administrativo	884	294	590	260	316	163	123	22
Subgrupo 4: Personal vario	557	284	273	96	193	109	108	51
Otro personal	313	141	172	102	136	42	13	20

	Estimación de la media de edad	Distribución por sexo		Distribución por categoría
		% Hombres	% Mujeres	
Total Personal de Administración y Servicios	38,8	43,3	56,7	
Tipo de contrato				
Contrato tiempo indefinido	40,6	43,7	56,3	78,5
Contrato duración determinada	32,6	41,4	58,6	21,5
				100,0
Jornada laboral				
Tiempo completo	39,2	45,0	55,0	89,7
Tiempo parcial	36,0	28,0	72,0	10,3
				100,0
Grupo profesional o categoría laboral				
Subgrupo 1: Personal titulado	38,7	48,3	51,7	32,9
Subgrupo 2: Personal investigador	32,8	18,8	81,3	0,6
Subgrupo 3: Personal asistencial y administrativo	38,0	33,3	66,7	33,5
Subgrupo 4: Personal vario	42,0	51,0	49,0	21,1
Otro personal	36,4	45,0	55,0	11,9
				100,0

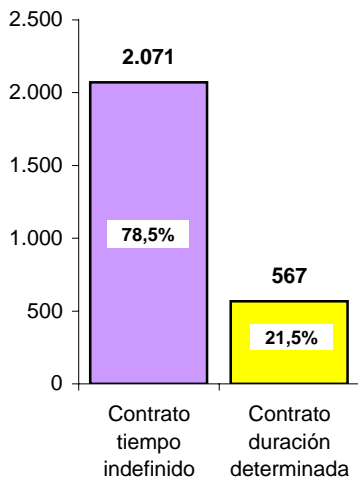
UNIVERSIDADES PRIVADAS

PAS de las Universidades Privadas por edad

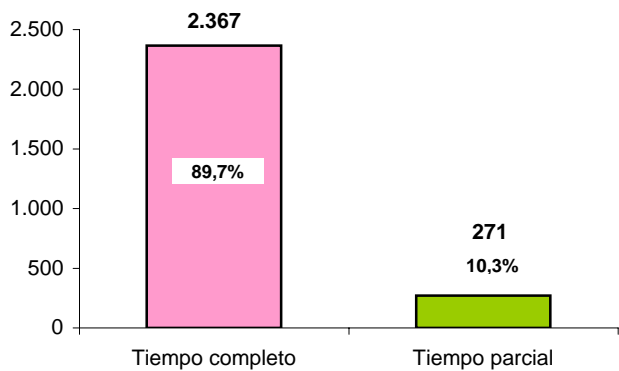
PAS de las Universidades Privadas por sexo



PAS de las Universidades Privadas por tipo de contrato



PAS de las Universidades Privadas por jornada laboral



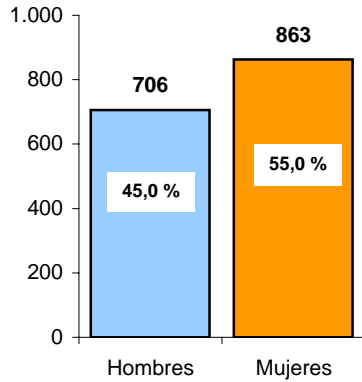
UNIVERSIDADES PRIVADAS DE LA IGLESIA

	TOTAL	Sexo		Edad				
		Hombres	Mujeres	Menos de 30 años	De 30 a 40 años	De 40 a 50 años	De 50 a 60 años	60 o más años
Total Personal de Administración y Servicios	1.569	706	863	239	575	409	252	94
Tipo de contrato								
Contrato tiempo indefinido	1.350	617	733	148	500	395	247	60
Contrato duración determinada	219	89	130	91	75	14	5	34
Jornada laboral								
Tiempo completo	1.304	656	648	216	497	330	201	60
Tiempo parcial	265	50	215	23	78	79	51	34
Grupo profesional o categoría laboral								
Subgrupo 1: Personal titulado	347	183	164	78	155	68	34	12
Subgrupo 2: Personal investigador	88	38	50	17	38	15	11	7
Subgrupo 3: Personal administrativo	688	204	484	95	285	152	123	33
Subgrupo 4: Personal subalterno	317	175	142	29	70	132	60	26
Subgrupo 5: Personal de servicios generales	129	106	23	20	27	42	24	15

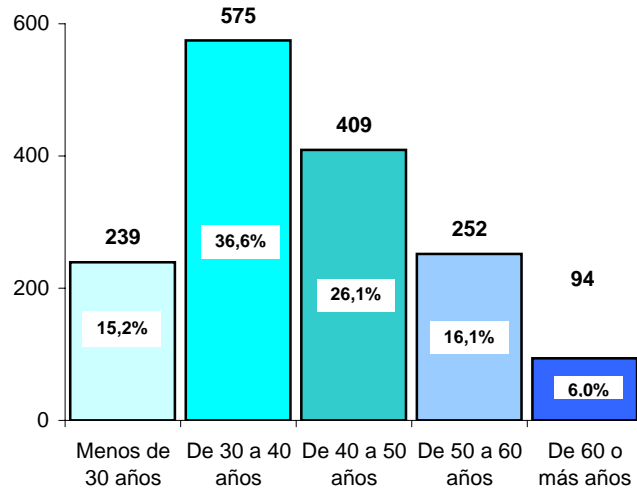
	Estimación de la media de edad	Distribución por sexo		Distribución por categoría
		% Hombres	% Mujeres	
Total Personal de Administración y Servicios	41,3	45,0	55,0	
Tipo de contrato				
Contrato tiempo indefinido	42,0	45,7	54,3	86,0
Contrato duración determinada	37,1	40,6	59,4	14,0
Jornada laboral				
Tiempo completo	40,6	50,3	49,7	83,1
Tiempo parcial	44,7	18,9	81,1	16,9
Grupo profesional o categoría laboral				
Subgrupo 1: Personal titulado	38,1	52,7	47,3	22,1
Subgrupo 2: Personal investigador	39,9	43,2	56,8	5,6
Subgrupo 3: Personal administrativo	41,0	29,7	70,3	43,8
Subgrupo 4: Personal subalterno	44,5	55,2	44,8	20,2
Subgrupo 5: Personal de servicios generales	43,7	82,2	17,8	8,2

UNIVERSIDADES PRIVADAS DE LA IGLESIA

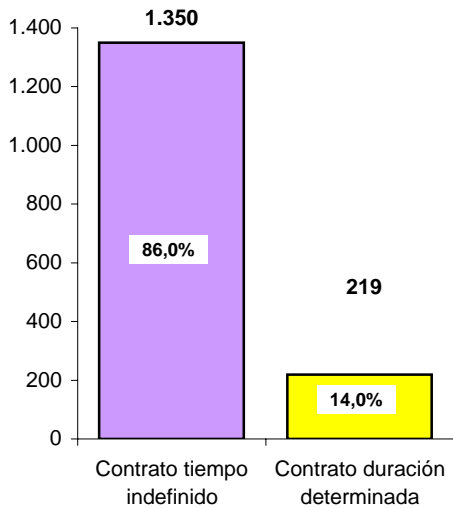
PAS de las Universidades Privadas de la Iglesia por sexo



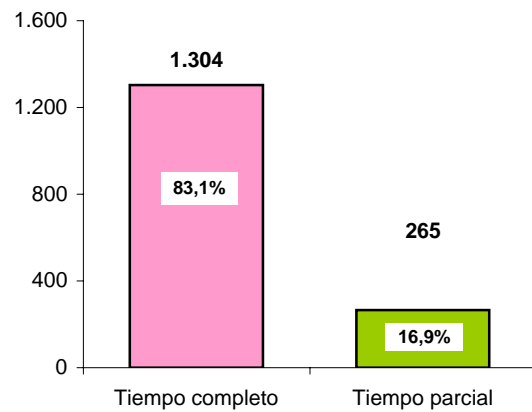
PAS de las Universidades Privadas de la Iglesia por edad



PAS de las Universidades Privadas de la Iglesia por tipo de contrato



PAS de las Universidades Privadas de la Iglesia por jornada laboral



UNIVERSIDAD DE A CORUÑA

	Total	Sexo		Edad					Situación	
		Hombres	Mujeres	Menos de 30 años	De 30 a 40 años	De 40 a 50 años	De 50 a 60 años	60 o más años	Activo en la universidad	Otras situaciones
Total Personal de Administración y Servicios	621	234	387	34	254	217	101	15	621	
Funcionarios	356	79	277	17	138	127	67	7	356	
<i>Grupo profesional</i>										
A	11	9	2			7	2	2	11	
B	73	13	60	3	21	31	17	1	73	
C	138	35	103	3	44	57	32	2	138	
D	134	22	112	11	73	32	16	2	134	
E										
Otros										
Contratados	265	155	110	17	116	90	34	8	265	
<i>Tipo de contrato</i>										
I	39	26	13		29	9	1		39	
II	24	9	15	1	15	7	1		24	
III	55	41	14	6	30	12	6	1	55	
IV	147	79	68	10	42	62	26	7	147	
V										
VI										
Alta dirección										
Otros										

	Estimación de la media de edad	Distribución por sexo		Distribución por categoría
		% Hombres	% Mujeres	
Total Personal de Administración y Servicios	42,0	37,7	62,3	
Funcionarios	42,5	22,2	77,8	57,3
Contratados	41,3	58,5	41,5	42,7
				100,0
Funcionarios	42,5	22,2	77,8	
<i>Grupo profesional</i>				
A	50,1	81,8	18,2	3,1
B	44,0	17,8	82,2	20,5
C	44,0	25,4	74,6	38,8
D	39,5	16,4	83,6	37,6
E				0,0
Otros				0,0
				100,0
Contratados	41,3	58,5	41,5	
<i>Tipo de contrato</i>				
I	37,8	66,7	33,3	14,7
II	38,4	37,5	62,5	9,1
III	39,0	74,5	25,5	20,8
IV	43,5	53,7	46,3	55,4
V				0,0
VI				0,0
Alta dirección				0,0
Otros				0,0
				100,0

UNIVERSIDAD DE ALCALÁ

	Total	Sexo		Edad					Situación	
		Hombres	Mujeres	Menos de 30 años	De 30 a 40 años	De 40 a 50 años	De 50 a 60 años	60 o más años	Activo en la universidad	Otras situaciones
Total Personal de Administración y Servicios	734	270	464	19	185	370	139	21	731	3
Funcionarios	346	77	269	2	51	202	80	11	345	1
<i>Grupo profesional</i>										
A	10	8	2			4	3	3	10	
B	51	16	35		11	30	10		51	
C	101	24	77		10	68	21	2	101	
D	159	22	137	2	19	90	43	5	158	1
E	3	1	2				3		3	
Otros	22	6	16		11	10		1	22	
Contratados	388	193	195	17	134	168	59	10	386	2
<i>Tipo de contrato</i>										
I	22	13	9		9	7	6		21	1
II	36	15	21	3	15	10	5	3	36	
III	168	124	44	9	44	79	31	5	168	
IV	162	41	121	5	66	72	17	2	161	1
V										
VI										
Alta dirección										
Otros										

	Estimación de la media de edad	Distribución por sexo		Distribución por categoría
		% Hombres	% Mujeres	
Total Personal de Administración y Servicios	44,4	36,8	63,2	
Funcionarios	46,3	22,3	77,7	47,1
Contratados	42,7	49,7	50,3	52,9
				100,0
Funcionarios	46,3	22,3	77,7	
<i>Grupo profesional</i>				
A	53,4	80,0	20,0	2,9
B	44,8	31,4	68,6	14,7
C	46,4	23,8	76,2	29,2
D	46,8	13,8	86,2	46,0
E	55,0	33,3	66,7	0,9
Otros	40,8	27,3	72,7	6,3
				100,0
Contratados	42,7	49,7	50,3	
<i>Tipo de contrato</i>				
I	43,6	59,1	40,9	5,7
II	42,2	41,7	58,3	9,3
III	43,8	73,8	26,2	43,3
IV	41,6	25,3	74,7	41,7
V				0,0
VI				0,0
Alta dirección				0,0
Otros				0,0
				100,0

UNIVERSIDAD DE ALICANTE

	Total	Sexo		Edad					Situación	
		Hombres	Mujeres	Menos de 30 años	De 30 a 40 años	De 40 a 50 años	De 50 a 60 años	60 o más años	Activo en la universidad	Otras situaciones
Total Personal de Administración y Servicios	1.196	541	655	150	592	323	119	12	1.004	192
Funcionarios	1.025	456	569	100	507	302	112	4	1.004	21
<i>Grupo profesional</i>										
A	110	74	36	5	43	38	24		107	3
B	174	90	84	7	79	67	19	2	172	2
C	347	162	185	21	130	143	51	2	339	8
D	394	130	264	67	255	54	18		386	8
E										
Otros										
Contratados	171	85	86	50	85	21	7	8		171
<i>Tipo de contrato</i>										
I	39	21	18	16	21	1	1			39
II	30	17	13	14	15	1				30
III	34	27	7	11	11	3	5	4		34
IV	63	20	43	9	38	14	1	1		63
V	5		5			2		3		5
VI										
Alta dirección										
Otros										

	Estimación de la media de edad	Distribución por sexo		Distribución por categoría
		% Hombres	% Mujeres	
Total Personal de Administración y Servicios	39,0	45,2	54,8	
Funcionarios	39,5	44,5	55,5	85,7
Contratados	36,0	49,7	50,3	14,3
				100,0
Funcionarios	39,5	44,5	55,5	
<i>Grupo profesional</i>				
A	42,5	67,3	32,7	10,7
B	41,0	51,7	48,3	17,0
C	41,7	46,7	53,3	33,9
D	35,9	33,0	67,0	38,4
E				0,0
Otros				0,0
				100,0
Contratados	36,0	49,7	50,3	
<i>Tipo de contrato</i>				
I	32,5	53,8	46,2	22,8
II	31,6	56,7	43,3	17,6
III	39,5	79,4	20,6	19,9
IV	36,8	31,7	68,3	36,8
V	55,8	0,0	100,0	2,9
VI				0,0
Alta dirección				0,0
Otros				0,0
				100,0

UNIVERSIDAD DE ALMERÍA

	Total	Sexo		Edad					Situación	
		Hombres	Mujeres	Menos de 30 años	De 30 a 40 años	De 40 a 50 años	De 50 a 60 años	60 o más años	Activo en la universidad	Otras situaciones
Total Personal de Administración y Servicios	514	253	261	27	246	191	41	9	506	8
Funcionarios	216	122	94		133	72	10	1	210	6
<i>Grupo profesional</i>										
A	15	10	5		7	6	2		13	2
B	63	34	29		45	14	4		59	4
C	118	72	46		69	46	3		118	
D	19	6	13		12	6	1		19	
E	1		1					1	1	
Otros										
Contratados	298	131	167	27	113	119	31	8	296	2
<i>Tipo de contrato</i>										
I	6	2	4	2	3	1			6	
II	7	5	2	3	2	1	1		7	
III	110	66	44	3	45	47	12	3	109	1
IV	142	41	101	2	49	68	18	5	141	1
V										
VI										
Alta dirección										
Otros	33	17	16	17	14	2			33	

	Estimación de la media de edad	Distribución por sexo		Distribución por categoría
		% Hombres	% Mujeres	
Total Personal de Administración y Servicios	40,4	49,2	50,8	
Funcionarios	39,4	56,5	43,5	42,0
Contratados	41,1	44,0	56,0	58,0
				100,0
Funcionarios	39,4	56,5	43,5	
<i>Grupo profesional</i>				
A	41,7	66,7	33,3	6,9
B	38,5	54,0	46,0	29,2
C	39,4	61,0	39,0	54,6
D	39,2	31,6	68,4	8,8
E	63,0	0,0	100,0	0,5
Otros				0,0
				100,0
Contratados	41,1	44,0	56,0	
<i>Tipo de contrato</i>				
I	34,0	33,3	66,7	2,0
II	35,9	71,4	28,6	2,3
III	42,0	60,0	40,0	36,9
IV	43,2	28,9	71,1	47,7
V				0,0
VI				0,0
Alta dirección				0,0
Otros	31,5	51,5	48,5	11,1
				100,0

UNIVERSIDAD AUTÓNOMA DE BARCELONA

	Total	Sexo		Edad					Situación	
		Hombres	Mujeres	Menos de 30 años	De 30 a 40 años	De 40 a 50 años	De 50 a 60 años	60 o más años	Activo en la universidad	Otras situaciones
Total Personal de Administración y Servicios	1.831	722	1.109	205	675	645	251	55	1.818	13
Funcionarios	842	209	633	66	329	320	110	17	834	8
<i>Grupo profesional</i>										
A	38	12	26	1	13	16	7	1	38	
B	131	34	97	4	45	54	25	3	128	3
C	469	97	372	9	182	212	62	4	466	3
D	202	65	137	52	89	38	15	8	201	1
E	2	1	1				1	1	1	1
Otros										
Contratados	989	513	476	139	346	325	141	38	984	5
<i>Tipo de contrato</i>										
I	299	147	152	18	115	123	33	10	298	1
II	157	87	70	18	57	43	27	12	156	1
III	312	186	126	63	99	90	49	11	311	1
IV	217	90	127	40	75	66	31	5	215	2
V										
VI										
Alta dirección	4	3	1			3	1		4	
Otros										

	Estimación de la media de edad	Distribución por sexo		Distribución por categoría
		% Hombres	% Mujeres	
Total Personal de Administración y Servicios	41,2	39,4	60,6	
Funcionarios	41,4	24,8	75,2	46,0
Contratados	41,1	51,9	48,1	54,0
				100,0
Funcionarios	41,4	24,8	75,2	
<i>Grupo profesional</i>				
A	43,4	31,6	68,4	4,5
B	43,3	26,0	74,0	15,6
C	42,2	20,7	79,3	55,7
D	37,4	32,2	67,8	24,0
E	59,0	50,0	50,0	0,2
Otros				0,0
				100,0
Contratados	41,1	51,9	48,1	
<i>Tipo de contrato</i>				
I	41,8	49,2	50,8	30,2
II	42,4	55,4	44,6	15,9
III	40,4	59,6	40,4	31,6
IV	40,1	41,5	58,5	21,9
V				0,0
VI				0,0
Alta dirección	47,5	75,0	25,0	0,4
Otros				0,0
				100,0

UNIVERSIDAD AUTÓNOMA DE MADRID

	Total	Sexo		Edad					Situación	
		Hombres	Mujeres	Menos de 30 años	De 30 a 40 años	De 40 a 50 años	De 50 a 60 años	60 o más años	Activo en la universidad	Otras situaciones
Total Personal de Administración y Servicios	949	384	565	42	206	424	220	57	944	5
Funcionarios	417	102	315	11	69	205	107	25	412	5
<i>Grupo profesional</i>										
A	32	11	21		2	17	9	4	32	
B	58	19	39		6	28	20	4	56	2
C	221	38	183	3	37	111	59	11	219	2
D	101	30	71	8	24	48	16	5	100	1
E	5	4	1			1	3	1	5	
Otros										
Contratados	532	282	250	31	137	219	113	32	532	
<i>Tipo de contrato</i>										
I	80	32	48	2	25	25	23	5	80	
II	61	32	29	3	16	26	13	3	61	
III	324	196	128	17	65	148	71	23	324	
IV	67	22	45	9	31	20	6	1	67	
V										
VI										
Alta dirección										
Otros										

	Estimación de la media de edad	Distribución por sexo		Distribución por categoría
		% Hombres	% Mujeres	
Total Personal de Administración y Servicios	45,4	40,5	59,5	
Funcionarios	46,5	24,5	75,5	43,9
Contratados	44,6	53,0	47,0	56,1
				100,0
Funcionarios	46,5	24,5	75,5	
<i>Grupo profesional</i>				
A	49,4	34,4	65,6	7,7
B	48,7	32,8	67,2	13,9
C	46,6	17,2	82,8	53,0
D	43,7	29,7	70,3	24,2
E	54,6	80,0	20,0	1,2
Otros				0,0
				100,0
Contratados	44,6	53,0	47,0	
<i>Tipo de contrato</i>				
I	45,4	40,0	60,0	15,0
II	44,5	52,5	47,5	11,5
III	45,5	60,5	39,5	60,9
IV	39,1	32,8	67,2	12,6
V				0,0
VI				0,0
Alta dirección				0,0
Otros				0,0
				100,0

UNIVERSIDAD DE BARCELONA

	Total	Sexo		Edad					Situación	
		Hombres	Mujeres	Menos de 30 años	De 30 a 40 años	De 40 a 50 años	De 50 a 60 años	60 o más años	Activo en la universidad	Otras situaciones
Total Personal de Administración y Servicios	2.025	714	1.311	140	639	726	443	77	2.025	
Funcionarios	962	183	779	34	251	383	254	40	962	
<i>Grupo profesional</i>										
A	39	12	27	1	2	11	17	8	39	
B	192	27	165	5	42	73	67	5	192	
C	525	103	422		140	231	133	21	525	
D	175	22	153	28	66	54	24	3	175	
E	31	19	12		1	14	13	3	31	
Otros										
Contratados	1.063	531	532	106	388	343	189	37	1.063	
<i>Tipo de contrato</i>										
I	196	104	92	16	91	69	18	2	196	
II	104	53	51	11	44	29	16	4	104	
III	490	253	237	64	176	149	89	12	490	
IV	261	115	146	15	75	88	64	19	261	
V										
VI										
Alta dirección	12	6	6		2	8	2		12	
Otros										

	Estimación de la media de edad	Distribución por sexo		Distribución por categoría
		% Hombres	% Mujeres	
Total Personal de Administración y Servicios	43,5	35,3	64,7	
Funcionarios	45,1	19,0	81,0	47,5
Contratados	42,0	50,0	50,0	52,5
				100,0
Funcionarios	45,1	19,0	81,0	
<i>Grupo profesional</i>				
A	52,1	30,8	69,2	4,0
B	46,3	14,1	85,9	20,0
C	45,6	19,6	80,4	54,6
D	40,0	12,6	87,4	18,2
E	50,6	61,3	38,7	3,2
Otros				0,0
				100,0
Contratados	42,0	50,0	50,0	
<i>Tipo de contrato</i>				
I	40,0	53,1	46,9	18,4
II	41,1	51,0	49,0	9,8
III	41,3	51,6	48,4	46,1
IV	44,9	44,1	55,9	24,6
V				0,0
VI				0,0
Alta dirección	45,0	50,0	50,0	1,1
Otros				0,0
				100,0

UNIVERSIDAD DE BURGOS

	Total	Sexo		Edad					Situación	
		Hombres	Mujeres	Menos de 30 años	De 30 a 40 años	De 40 a 50 años	De 50 a 60 años	60 o más años	Activo en la universidad	Otras situaciones
Total Personal de Administración y Servicios	345	133	212	20	202	103	17	3	343	2
Funcionarios	198	65	133	5	120	64	9		196	2
<i>Grupo profesional</i>										
A	5	2	3		4		1		5	
B	41	14	27	1	20	17	3		41	
C	71	30	41	1	40	26	4		71	
D	81	19	62	3	56	21	1		79	2
E										
Otros										
Contratados	147	68	79	15	82	39	8	3	147	
<i>Tipo de contrato</i>										
I	15	7	8	1	9	4	1		15	
II	21	10	11	5	11	5			21	
III	48	33	15	5	22	16	4	1	48	
IV	63	18	45	4	40	14	3	2	63	
V										
VI										
Alta dirección										
Otros										

	Estimación de la media de edad	Distribución por sexo		Distribución por categoría
		% Hombres	% Mujeres	
Total Personal de Administración y Servicios	38,8	38,6	61,4	
Funcionarios	38,9	32,8	67,2	57,4
Contratados	38,5	46,3	53,7	42,6
				100,0
Funcionarios	38,9	32,8	67,2	
<i>Grupo profesional</i>				
A	39,0	40,0	60,0	2,5
B	40,4	34,1	65,9	20,7
C	39,7	42,3	57,7	35,9
D	37,5	23,5	76,5	40,9
E				0,0
Otros				0,0
				100,0
Contratados	38,5	46,3	53,7	
<i>Tipo de contrato</i>				
I	38,5	46,7	53,3	10,2
II	35,5	47,6	52,4	14,3
III	39,8	68,8	31,2	32,6
IV	38,6	28,6	71,4	42,9
V				0,0
VI				0,0
Alta dirección				0,0
Otros				0,0
				100,0

UNIVERSIDAD DE CÁDIZ

	Total	Sexo		Edad					Situación	
		Hombres	Mujeres	Menos de 30 años	De 30 a 40 años	De 40 a 50 años	De 50 a 60 años	60 o más años	Activo en la universidad	Otras situaciones
Total Personal de Administración y Servicios	635	291	344	10	203	315	90	17	631	4
Funcionarios	342	124	218		118	174	45	5	338	4
<i>Grupo profesional</i>										
A	32	21	11		9	17	6		32	
B	52	26	26		14	28	9	1	52	
C	233	61	172		87	121	23	2	229	4
D	2	1	1			1	1		2	
E	11	11				5	4	2	11	
Otros	12	4	8		8	2	2		12	
Contratados	293	167	126	10	85	141	45	12	293	
<i>Tipo de contrato</i>										
I	6	5	1		3	3			6	
II	17	12	5		5	10	2		17	
III	139	98	41		33	80	23	3	139	
IV	84	32	52		19	38	18	9	84	
V	1	1					1		1	
VI										
Alta dirección	1	1					1		1	
Otros	45	18	27	10	25	10			45	

	Estimación de la media de edad	Distribución por sexo		Distribución por categoría
		% Hombres	% Mujeres	
Total Personal de Administración y Servicios	43,4	45,8	54,2	
Funcionarios	43,1	36,3	63,7	53,9
Contratados	43,8	57,0	43,0	46,1
				100,0
Funcionarios	43,1	36,3	63,7	
<i>Grupo profesional</i>				
A	44,1	65,6	34,4	9,4
B	44,4	50,0	50,0	15,2
C	42,4	26,2	73,8	68,1
D	50,0	50,0	50,0	0,6
E	51,9	100,0	0,0	3,2
Otros	40,0	33,3	66,7	3,5
				100,0
Contratados	43,8	57,0	43,0	
<i>Tipo de contrato</i>				
I	40,0	83,3	16,7	2,1
II	43,2	70,6	29,4	5,8
III	44,7	70,5	29,5	47,4
IV	46,8	38,1	61,9	28,7
V	55,0	100,0	0,0	0,3
VI				0,0
Alta dirección	55,0	100,0	0,0	0,3
Otros	35,4	40,0	60,0	15,4
				100,0

UNIVERSIDAD DE CANTABRIA

	Total	Sexo		Edad					Situación	
		Hombres	Mujeres	Menos de 30 años	De 30 a 40 años	De 40 a 50 años	De 50 a 60 años	60 o más años	Activo en la universidad	Otras situaciones
Total Personal de Administración y Servicios	541	231	310	35	126	246	118	16	539	2
Funcionarios	324	107	217	16	89	152	58	9	322	2
<i>Grupo profesional</i>										
A	14	9	5		3	7	3	1	14	
B	44	21	23	2	16	16	9	1	44	
C	110	41	69	3	19	67	16	5	110	
D	155	35	120	11	51	62	30	1	153	2
E	1	1						1	1	
Otros										
Contratados	217	124	93	19	37	94	60	7	217	
<i>Tipo de contrato</i>										
I										
II										
III										
IV	210	120	90	18	31	94	60	7	210	
V										
VI										
Alta dirección	1	1			1				1	
Otros	6	3	3	1	5				6	

	Estimación de la media de edad	Distribución por sexo		Distribución por categoría
		% Hombres	% Mujeres	
Total Personal de Administración y Servicios	44,2	42,7	57,3	
Funcionarios	43,7	33,0	67,0	59,9
Contratados	45,1	57,1	42,9	40,1
				100,0
Funcionarios	43,7	33,0	67,0	
<i>Grupo profesional</i>				
A	46,3	64,3	35,7	4,3
B	43,0	47,7	52,3	13,6
C	45,1	37,3	62,7	34,0
D	42,5	22,6	77,4	47,8
E	63,0	100,0	0,0	0,3
Otros				0,0
				100,0
Contratados	45,1	57,1	42,9	
<i>Tipo de contrato</i>				
I				0,0
II				0,0
III				0,0
IV	45,4	57,1	42,9	96,8
V				0,0
VI				0,0
Alta dirección	35,0	100,0	0,0	0,4
Otros	33,7	50,0	50,0	2,8
				100,0

UNIVERSIDAD CARLOS III DE MADRID

	Total	Sexo		Edad					Situación	
		Hombres	Mujeres	Menos de 30 años	De 30 a 40 años	De 40 a 50 años	De 50 a 60 años	60 o más años	Activo en la universidad	Otras situaciones
Total Personal de Administración y Servicios	567	215	352	133	213	161	57	3	567	
Funcionarios	354	117	237	55	137	130	31	1	354	
<i>Grupo profesional</i>										
A	27	14	13	2	12	10	3		27	
B	122	52	70	20	54	38	9	1	122	
C	130	44	86	15	47	58	10		130	
D	75	7	68	18	24	24	9		75	
E										
Otros										
Contratados	213	98	115	78	76	31	26	2	213	
<i>Tipo de contrato</i>										
I	11	6	5	3	6	1	1		11	
II	39	19	20	24	13	2			39	
III	43	38	5	21	15	5	2		43	
IV	102	24	78	30	37	17	17	1	102	
V										
VI										
Alta dirección										
Otros	18	11	7		5	6	6	1	18	

	Estimación de la media de edad	Distribución por sexo		Distribución por categoría
		% Hombres	% Mujeres	
Total Personal de Administración y Servicios	38,1	37,9	62,1	
Funcionarios	39,3	33,1	66,9	62,4
Contratados	36,2	46,0	54,0	37,6
				100,0
Funcionarios	39,3	33,1	66,9	
<i>Grupo profesional</i>				
A	40,3	51,9	48,1	7,6
B	38,5	42,6	57,4	34,5
C	40,1	33,8	66,2	36,7
D	38,7	9,3	90,7	21,2
E				0,0
Otros				0,0
				100,0
Contratados	36,2	46,0	54,0	
<i>Tipo de contrato</i>				
I	35,5	54,5	45,5	5,1
II	30,6	48,7	51,3	18,3
III	33,2	88,4	11,6	20,2
IV	37,9	23,5	76,5	47,9
V				0,0
VI				0,0
Alta dirección				0,0
Otros	46,6	61,1	38,9	8,5
				100,0

UNIVERSIDAD DE CASTILLA-LA MANCHA

	Total	Sexo		Edad					Situación	
		Hombres	Mujeres	Menos de 30 años	De 30 a 40 años	De 40 a 50 años	De 50 a 60 años	60 o más años	Activo en la universidad	Otras situaciones
Total Personal de Administración y Servicios	1.249	608	641	161	534	439	89	26	1.239	10
Funcionarios	965	460	505	32	422	404	85	22	955	10
<i>Grupo profesional</i>										
A	36	29	7		6	18	10	2	32	4
B	125	72	53	2	42	66	14	1	125	
C	271	158	113	10	132	109	19	1	269	2
D	376	140	236	19	191	143	17	6	372	4
E	157	61	96	1	51	68	25	12	157	
Otros										
Contratados	284	148	136	129	112	35	4	4	284	
<i>Tipo de contrato</i>										
I	13	5	8	1	7	5			13	
II	15	12	3	1	6	6	2		15	
III	16	11	5	2	6	4	2	2	16	
IV	4	2	2	1	1	1		1	4	
V	41	13	28	6	27	7		1	41	
VI										
Alta dirección										
Otros	195	105	90	118	65	12			195	

	Estimación de la media de edad	Distribución por sexo		Distribución por categoría
		% Hombres	% Mujeres	
Total Personal de Administración y Servicios	39,5	48,7	51,3	
Funcionarios	41,3	47,7	52,3	77,3
Contratados	33,3	52,1	47,9	22,7
				100,0
Funcionarios	41,3	47,7	52,3	
<i>Grupo profesional</i>				
A	47,1	80,6	19,4	3,7
B	42,6	57,6	42,4	12,9
C	40,2	58,3	41,7	28,1
D	39,8	37,2	62,8	39,0
E	44,6	38,9	61,1	16,3
Otros				0,0
				100,0
Contratados	33,3	52,1	47,9	
<i>Tipo de contrato</i>				
I	38,2	38,5	61,5	4,6
II	41,1	80,0	20,0	5,3
III	42,5	68,8	31,2	5,6
IV	42,5	50,0	50,0	1,4
V	36,2	31,7	68,3	14,4
VI				0,0
Alta dirección				0,0
Otros	30,8	53,8	46,2	68,7
				100,0

UNIVERSIDAD COMPLUTENSE DE MADRID

	Total	Sexo		Edad					Situación	
		Hombres	Mujeres	Menos de 30 años	De 30 a 40 años	De 40 a 50 años	De 50 a 60 años	60 o más años	Activo en la universidad	Otras situaciones
Total Personal de Administración y Servicios	3.775	1.581	2.194	268	1.046	1.487	753	221	3.767	8
Funcionarios	1.536	406	1.130	40	356	699	362	79	1.529	7
<i>Grupo profesional</i>										
A	92	53	39	1	18	37	30	6	89	3
B	296	83	213	3	60	142	74	17	295	1
C	955	232	723	24	230	465	192	44	952	3
D	107	23	84	3	23	41	30	10	107	
E	1	1					1		1	
Otros	85	14	71	9	25	14	35	2	85	
Contratados	2.239	1.175	1.064	228	690	788	391	142	2.238	1
<i>Tipo de contrato</i>										
I	180	87	93	30	79	53	17	1	180	
II	94	55	39	7	46	28	11	2	94	
III	296	221	75	20	67	124	68	17	296	
IV	752	511	241	59	233	265	139	56	751	1
V	917	301	616	112	265	318	156	66	917	
VI										
Alta dirección										
Otros										

	Estimación de la media de edad	Distribución por sexo		Distribución por categoría
		% Hombres	% Mujeres	
Total Personal de Administración y Servicios	44,0	41,9	58,1	
Funcionarios	45,5	26,4	73,6	40,7
Contratados	43,0	52,5	47,5	59,3
				100,0
Funcionarios	45,5	26,4	73,6	
<i>Grupo profesional</i>				
A	47,3	57,6	42,4	6,0
B	46,3	28,0	72,0	19,2
C	45,0	24,3	75,7	62,2
D	46,8	21,5	78,5	7,0
E	55,0	100,0	0,0	0,1
Otros	44,7	16,5	83,5	5,5
				100,0
Contratados	43,0	52,5	47,5	
<i>Tipo de contrato</i>				
I	38,7	48,3	51,7	8,0
II	40,3	58,5	41,5	4,2
III	44,9	74,7	25,3	13,2
IV	43,7	68,0	32,0	33,6
V	42,9	32,8	67,2	41,0
VI				0,0
Alta dirección				0,0
Otros				0,0
				100,0

UNIVERSIDAD DE CÓRDOBA

	Total	Sexo		Edad					Situación	
		Hombres	Mujeres	Menos de 30 años	De 30 a 40 años	De 40 a 50 años	De 50 a 60 años	60 o más años	Activo en la universidad	Otras situaciones
Total Personal de Administración y Servicios	650	304	346	4	166	297	155	28	650	
Funcionarios	337	121	216	1	112	150	64	10	337	
<i>Grupo profesional</i>										
A	15	9	6		3	8	4		15	
B	54	18	36		16	32	6		54	
C	228	90	138	1	70	100	50	7	228	
D	40	4	36		23	10	4	3	40	
E										
Otros										
Contratados	313	183	130	3	54	147	91	18	313	
<i>Tipo de contrato</i>										
I	4	4					4		4	
II	23	12	11		1	10	12		23	
III	179	113	66	1	21	104	45	8	179	
IV	106	53	53	2	31	33	30	10	106	
V										
VI										
Alta dirección	1	1			1				1	
Otros										

	Estimación de la media de edad	Distribución por sexo		Distribución por categoría
		% Hombres	% Mujeres	
Total Personal de Administración y Servicios	45,5	46,8	53,2	
Funcionarios	44,1	35,9	64,1	51,8
Contratados	47,0	58,5	41,5	48,2
				100,0
Funcionarios	44,1	35,9	64,1	
<i>Grupo profesional</i>				
A	45,7	60,0	40,0	4,4
B	43,1	33,3	66,7	16,0
C	44,6	39,5	60,5	67,7
D	41,6	10,0	90,0	11,9
E				0,0
Otros				0,0
				100,0
Contratados	47,0	58,5	41,5	
<i>Tipo de contrato</i>				
I	55,0	100,0	0,0	1,3
II	49,8	52,2	47,8	7,3
III	47,0	63,1	36,9	57,2
IV	46,3	50,0	50,0	33,9
V				0,0
VI				0,0
Alta dirección	35,0	100,0	0,0	0,3
Otros				0,0
				100,0

UNIVERSIDAD DE EXTREMADURA

	Total	Sexo		Edad					Situación	
		Hombres	Mujeres	Menos de 30 años	De 30 a 40 años	De 40 a 50 años	De 50 a 60 años	60 o más años	Activo en la universidad	Otras situaciones
Total Personal de Administración y Servicios	831	403	428	26	233	411	138	23	828	3
Funcionarios	334	129	205		102	158	60	14	331	3
<i>Grupo profesional</i>										
A	11	7	4		2	6		3	10	1
B	42	14	28		5	26	8	3	42	
C	146	60	86		40	65	36	5	145	1
D	132	45	87		55	61	13	3	131	1
E	1	1					1		1	
Otros	2	2					2		2	
Contratados	497	274	223	26	131	253	78	9	497	
<i>Tipo de contrato</i>										
I	13	8	5	1	2	9	1		13	
II	38	28	10	2	14	18	3	1	38	
III	187	108	79	14	32	100	37	4	187	
IV	259	130	129	9	83	126	37	4	259	
V										
VI										
Alta dirección										
Otros										

	Estimación de la media de edad	Distribución por sexo		Distribución por categoría
		% Hombres	% Mujeres	
Total Personal de Administración y Servicios	43,8	48,5	51,5	
Funcionarios	44,5	38,6	61,4	40,2
Contratados	43,3	55,1	44,9	59,8
				100,0
Funcionarios	44,5	38,6	61,4	
<i>Grupo profesional</i>				
A	48,1	63,6	36,4	3,3
B	47,0	33,3	66,7	12,6
C	45,3	41,1	58,9	43,7
D	42,2	34,1	65,9	39,5
E	55,0	100,0	0,0	0,3
Otros	55,0	100,0	0,0	0,6
				100,0
Contratados	43,3	55,1	44,9	
<i>Tipo de contrato</i>				
I	42,8	61,5	38,5	2,6
II	41,6	73,7	26,3	7,7
III	44,3	57,8	42,2	37,6
IV	42,9	50,2	49,8	52,1
V				0,0
VI				0,0
Alta dirección				0,0
Otros				0,0
				100,0

UNIVERSIDAD DE GIRONA

	Total	Sexo		Edad					Situación	
		Hombres	Mujeres	Menos de 30 años	De 30 a 40 años	De 40 a 50 años	De 50 a 60 años	60 o más años	Activo en la universidad	Otras situaciones
Total Personal de Administración y Servicios	609	224	385	68	289	183	52	17	585	24
Funcionarios	382	80	302	19	189	132	34	8	364	18
<i>Grupo profesional</i>										
A	33	17	16	1	8	18	5	1	31	2
B	60	7	53	2	27	22	8	1	56	4
C	137	19	118	1	66	54	14	2	131	6
D	107	17	90	12	69	22	2	2	104	3
E	45	20	25	3	19	16	5	2	42	3
Otros										
Contratados	227	144	83	49	100	51	18	9	221	6
<i>Tipo de contrato</i>										
I	45	30	15		19	18	8		44	1
II	46	29	17	7	26	9	3	1	45	1
III	93	63	30	30	44	14	3	2	91	2
IV	42	21	21	12	11	9	4	6	40	2
V										
VI										
Alta dirección										
Otros	1	1				1			1	

	Estimación de la media de edad	Distribución por sexo		Distribución por categoría
		% Hombres	% Mujeres	
Total Personal de Administración y Servicios	39,6	36,8	63,2	
Funcionarios	40,4	20,9	79,1	62,7
Contratados	38,2	63,4	36,6	37,3
				100,0
Funcionarios	40,4	20,9	79,1	
<i>Grupo profesional</i>				
A	44,1	51,5	48,5	8,6
B	41,5	11,7	88,3	15,7
C	41,3	13,9	86,1	35,9
D	37,1	15,9	84,1	28,0
E	41,5	44,4	55,6	11,8
Otros				0,0
				100,0
Contratados	38,2	63,4	36,6	
<i>Tipo de contrato</i>				
I	42,6	66,7	33,3	19,8
II	37,7	63,0	37,0	20,3
III	35,2	67,7	32,3	41,0
IV	40,8	50,0	50,0	18,5
V				0,0
VI				0,0
Alta dirección				0,0
Otros	45,0	100,0	0,0	0,4
				100,0

UNIVERSIDAD DE GRANADA

	Total	Sexo		Edad					Situación	
		Hombres	Mujeres	Menos de 30 años	De 30 a 40 años	De 40 a 50 años	De 50 a 60 años	60 o más años	Activo en la universidad	Otras situaciones
Total Personal de Administración y Servicios	1.626	858	768	7	391	715	412	101	1.582	44
Funcionarios	700	345	355	6	214	282	171	27	661	39
<i>Grupo profesional</i>										
A	83	46	37		12	39	30	2	83	
B	93	54	39		10	47	29	7	92	1
C	506	233	273	6	184	190	108	18	485	21
D	18	12	6		8	6	4		1	17
E										
Otros										
Contratados	926	513	413	1	177	433	241	74	921	5
<i>Tipo de contrato</i>										
I	42	28	14		4	29	8	1	41	1
II	17	9	8		2	10	3	2	17	
III	443	295	148		79	215	116	33	441	2
IV	424	181	243	1	92	179	114	38	422	2
V										
VI										
Alta dirección										
Otros										

	Estimación de la media de edad	Distribución por sexo		Distribución por categoría
		% Hombres	% Mujeres	
Total Personal de Administración y Servicios	46,2	52,8	47,2	
Funcionarios	44,9	49,3	50,7	43,1
Contratados	47,1	55,4	44,6	56,9
				100,0
Funcionarios	44,9	49,3	50,7	
<i>Grupo profesional</i>				
A	47,6	55,4	44,6	11,8
B	48,4	58,1	41,9	13,3
C	43,9	46,0	54,0	72,3
D	42,8	66,7	33,3	2,6
E				0,0
Otros				0,0
				100,0
Contratados	47,1	55,4	44,6	
<i>Tipo de contrato</i>				
I	46,4	66,7	33,3	4,6
II	47,7	52,9	47,1	1,8
III	47,2	66,6	33,4	47,8
IV	47,1	42,7	57,3	45,8
V				0,0
VI				0,0
Alta dirección				0,0
Otros				0,0
				100,0

UNIVERSIDAD DE HUELVA

	Total	Sexo		Edad					Situación	
		Hombres	Mujeres	Menos de 30 años	De 30 a 40 años	De 40 a 50 años	De 50 a 60 años	60 o más años	Activo en la universidad	Otras situaciones
Total Personal de Administración y Servicios	425	158	267	13	216	158	32	6	421	4
Funcionarios	258	76	182	7	133	98	17	3	254	4
<i>Grupo profesional</i>										
A	10	7	3		2	5	3		10	
B	29	13	16	1	20	7		1	28	1
C	114	31	83		56	50	6	2	112	2
D	105	25	80	6	55	36	8		104	1
E										
Otros										
Contratados	167	82	85	6	83	60	15	3	167	
<i>Tipo de contrato</i>										
I	12	5	7	2	3	6	1		12	
II	9	7	2		1	6	2		9	
III	58	27	31	1	31	20	5	1	58	
IV	73	38	35	2	37	25	7	2	73	
V	15	5	10	1	11	3			15	
VI										
Alta dirección										
Otros										

	Estimación de la media de edad	Distribución por sexo		Distribución por categoría
		% Hombres	% Mujeres	
Total Personal de Administración y Servicios	40,4	37,2	62,8	
Funcionarios	40,2	29,5	70,5	60,7
Contratados	40,6	49,1	50,9	39,3
				100,0
Funcionarios	40,2	29,5	70,5	
<i>Grupo profesional</i>				
A	46,0	70,0	30,0	3,9
B	38,1	44,8	55,2	11,2
C	40,9	27,2	72,8	44,2
D	39,5	23,8	76,2	40,7
E				0,0
Otros				0,0
				100,0
Contratados	40,6	49,1	50,9	
<i>Tipo de contrato</i>				
I	40,3	41,7	58,3	7,2
II	46,1	77,8	22,2	5,4
III	40,5	46,6	53,4	34,7
IV	40,9	52,1	47,9	43,7
V	36,5	33,3	66,7	9,0
VI				0,0
Alta dirección				0,0
Otros				0,0
				100,0

UNIVERSIDAD DE LES ILLES BALEARS

	Total	Sexo		Edad					Situación	
		Hombres	Mujeres	Menos de 30 años	De 30 a 40 años	De 40 a 50 años	De 50 a 60 años	60 o más años	Activo en la universidad	Otras situaciones
Total Personal de Administración y Servicios	465	164	301	49	157	172	75	12	458	7
Funcionarios	206	31	175	11	64	86	40	5	202	4
<i>Grupo profesional</i>										
A	6	3	3		1	2	1	2	6	
B	11	4	7		1	9	1		11	
C	59	10	49		12	31	15	1	58	1
D	128	13	115	11	50	44	21	2	125	3
E	2	1	1				2		2	
Otros										
Contratados	259	133	126	38	93	86	35	7	256	3
<i>Tipo de contrato</i>										
I	40	25	15		14	18	8		40	
II	24	12	12		15	7	1	1	24	
III	59	31	28	13	25	19	1	1	57	2
IV	134	65	69	23	39	42	25	5	133	1
V	1		1	1					1	
VI	1		1	1					1	
Alta dirección										
Otros										

	Estimación de la media de edad	Distribución por sexo		Distribución por categoría
		% Hombres	% Mujeres	
Total Personal de Administración y Servicios	41,8	35,3	64,7	
Funcionarios	43,3	15,0	85,0	44,3
Contratados	40,6	51,4	48,6	55,7
				100,0
Funcionarios	43,3	15,0	85,0	
<i>Grupo profesional</i>				
A	51,0	50,0	50,0	2,9
B	45,0	36,4	63,6	5,4
C	45,8	16,9	83,1	28,6
D	41,5	10,2	89,8	62,1
E	55,0	50,0	50,0	1,0
Otros				0,0
				100,0
Contratados	40,6	51,4	48,6	
<i>Tipo de contrato</i>				
I	43,5	62,5	37,5	15,4
II	39,9	50,0	50,0	9,3
III	37,3	52,5	47,5	22,8
IV	41,5	48,5	51,5	51,7
V	27,0	0,0	100,0	0,4
VI	27,0	0,0	100,0	0,4
Alta dirección				0,0
Otros				0,0
				100,0

UNIVERSIDAD DE JAÉN

	Total	Sexo		Edad					Situación	
		Hombres	Mujeres	Menos de 30 años	De 30 a 40 años	De 40 a 50 años	De 50 a 60 años	60 o más años	Activo en la universidad	Otras situaciones
Total Personal de Administración y Servicios	412	230	182	28	193	138	41	12	407	5
Funcionarios	242	129	113	21	132	72	16	1	239	3
<i>Grupo profesional</i>										
A	16	10	6		7	7	2		13	3
B	52	35	17	2	35	11	4		52	
C	153	80	73	9	79	54	10	1	153	
D	21	4	17	10	11				21	
E										
Otros										
Contratados	170	101	69	7	61	66	25	11	168	2
<i>Tipo de contrato</i>										
I	2	1	1		1			1	1	1
II	12	10	2	1	4	4	3		12	
III	80	53	27	3	34	30	8	5	80	
IV	76	37	39	3	22	32	14	5	75	1
V										
VI										
Alta dirección										
Otros										

	Estimación de la media de edad	Distribución por sexo		Distribución por categoría
		% Hombres	% Mujeres	
Total Personal de Administración y Servicios	40,6	55,8	44,2	
Funcionarios	38,7	53,3	46,7	58,7
Contratados	43,3	59,4	40,6	41,3
				100,0
Funcionarios	38,7	53,3	46,7	
<i>Grupo profesional</i>				
A	41,9	62,5	37,5	6,6
B	38,3	67,3	32,7	21,5
C	39,5	52,3	47,7	63,2
D	31,2	19,0	81,0	8,7
E				0,0
Otros				0,0
				100,0
Contratados	43,3	59,4	40,6	
<i>Tipo de contrato</i>				
I	49,0	50,0	50,0	1,2
II	42,7	83,3	16,7	7,1
III	42,2	66,2	33,8	47,0
IV	44,4	48,7	51,3	44,7
V				0,0
VI				0,0
Alta dirección				0,0
Otros				0,0
				100,0

UNIVERSIDAD JAUME I DE CASTELLÓN

	Total	Sexo		Edad					Situación	
		Hombres	Mujeres	Menos de 30 años	De 30 a 40 años	De 40 a 50 años	De 50 a 60 años	60 o más años	Activo en la universidad	Otras situaciones
Total Personal de Administración y Servicios	539	224	315	103	259	137	37	3	538	1
Funcionarios	420	172	248	50	215	124	30	1	419	1
<i>Grupo profesional</i>										
A	60	31	29	2	31	23	4		60	
B	58	26	32	6	31	19	1	1	57	1
C	233	82	151	27	127	62	17		233	
D	68	32	36	15	26	20	7		68	
E	1	1					1		1	
Otros										
Contratados	119	52	67	53	44	13	7	2	119	0
<i>Tipo de contrato</i>										
I	7	6	1	1	2	1	3		7	
II	8	3	5	6	2				8	
III	26	9	17	6	9	8	2	1	26	
IV	23	9	14	5	12	3	2	1	23	0
V										
VI										
Alta dirección										
Otros	55	25	30	35	19	1			55	

	Estimación de la media de edad	Distribución por sexo		Distribución por categoría
		% Hombres	% Mujeres	
Total Personal de Administración y Servicios	37,5	41,6	58,4	
Funcionarios	38,5	41,0	59,0	77,9
Contratados	34,2	43,7	56,3	22,1
				100,0
Funcionarios	38,5	41,0	59,0	
<i>Grupo profesional</i>				
A	39,9	51,7	48,3	14,3
B	38,3	44,8	55,2	13,8
C	38,2	35,2	64,8	55,5
D	38,2	47,1	52,9	16,2
E	55,0	100,0	0,0	0,2
Otros				0,0
				100,0
Contratados	34,2	43,7	56,3	
<i>Tipo de contrato</i>				
I	43,9	85,7	14,3	5,9
II	29,0	37,5	62,5	6,7
III	38,8	34,6	65,4	21,9
IV	37,5	39,1	60,9	19,3
V				0,0
VI				0,0
Alta dirección				0,0
Otros	30,1	45,5	54,5	46,2
				100,0

UNIVERSIDAD DE LA LAGUNA

	Total	Sexo		Edad					Situación	
		Hombres	Mujeres	Menos de 30 años	De 30 a 40 años	De 40 a 50 años	De 50 a 60 años	60 o más años	Activo en la universidad	Otras situaciones
Total Personal de Administración y Servicios	819	371	448	34	250	364	140	31	661	158
Funcionarios	381	98	283	14	112	191	52	12	306	75
<i>Grupo profesional</i>										
A	9	5	4		2	7			9	
B	58	11	47	1	15	34	7	1	52	6
C	283	70	213	10	84	141	42	6	224	59
D	29	11	18	3	11	8	2	5	19	10
E	2	1	1			1	1		2	
Otros										
Contratados	438	273	165	20	138	173	88	19	355	83
<i>Tipo de contrato</i>										
I	21	14	7		9	5	5	2	20	1
II	10	10		1	3	3	2	1	8	2
III	114	89	25	4	15	52	36	7	105	9
IV	172	100	72	8	64	61	32	7	136	36
V	121	60	61	7	47	52	13	2	86	35
VI										
Alta dirección										
Otros										

	Estimación de la media de edad	Distribución por sexo		Distribución por categoría
		% Hombres	% Mujeres	
Total Personal de Administración y Servicios	43,6	45,3	54,7	
Funcionarios	43,3	25,7	74,3	46,5
Contratados	43,8	62,3	37,7	53,5
				100,0
Funcionarios	43,3	25,7	74,3	
<i>Grupo profesional</i>				
A	42,8	55,6	44,4	2,4
B	43,6	19,0	81,0	15,2
C	43,3	24,7	75,3	74,3
D	43,1	37,9	62,1	7,6
E	50,0	50,0	50,0	0,5
Otros				0,0
				100,0
Contratados	43,8	62,3	37,7	
<i>Tipo de contrato</i>				
I	44,8	66,7	33,3	4,8
II	44,0	100,0	0,0	2,3
III	47,3	78,1	21,9	26,0
IV	43,0	58,1	41,9	39,3
V	41,4	49,6	50,4	27,6
VI				0,0
Alta dirección				0,0
Otros				0,0
				100,0

UNIVERSIDAD DE LA RIOJA

	Total	Sexo		Edad					Situación	
		Hombres	Mujeres	Menos de 30 años	De 30 a 40 años	De 40 a 50 años	De 50 a 60 años	60 o más años	Activo en la universidad	Otras situaciones
Total Personal de Administración y Servicios	251	85	166	12	118	93	27	1	247	4
Funcionarios	148	31	117	6	64	59	19		145	3
<i>Grupo profesional</i>										
A	7	5	2			5	2		6	1
B	17	3	14		7	7	3		17	
C	81	18	63	1	39	32	9		80	1
D	43	5	38	5	18	15	5		42	1
E										
Otros										
Contratados	103	54	49	6	54	34	8	1	102	1
<i>Tipo de contrato</i>										
I	25	14	11		20	5			25	
II	12	7	5	1	8	3			11	1
III	25	15	10	4	13	6	2		25	
IV	41	18	23	1	13	20	6	1	41	
V										
VI										
Alta dirección										
Otros										

	Estimación de la media de edad	Distribución por sexo		Distribución por categoría
		% Hombres	% Mujeres	
Total Personal de Administración y Servicios	40,6	33,9	66,1	
Funcionarios	41,2	20,9	79,1	59,0
Contratados	39,7	52,4	47,6	41,0
				100,0
Funcionarios	41,2	20,9	79,1	
<i>Grupo profesional</i>				
A	47,9	71,4	28,6	4,7
B	42,6	17,6	82,4	11,5
C	41,1	22,2	77,8	54,7
D	39,9	11,6	88,4	29,1
E				0,0
Otros				0,0
				100,0
Contratados	39,7	52,4	47,6	
<i>Tipo de contrato</i>				
I	37,0	56,0	44,0	24,3
II	36,8	58,3	41,7	11,6
III	37,7	60,0	40,0	24,3
IV	43,3	43,9	56,1	39,8
V				0,0
VI				0,0
Alta dirección				0,0
Otros				0,0
				100,0

UNIVERSIDAD DE LAS PALMAS DE GRAN CANARIA

	Total	Sexo		Edad					Situación	
		Hombres	Mujeres	Menos de 30 años	De 30 a 40 años	De 40 a 50 años	De 50 a 60 años	60 o más años	Activo en la universidad	Otras situaciones
Total Personal de Administración y Servicios	777	360	417	11	309	339	92	26	773	4
Funcionarios	354	106	248	3	144	163	36	8	351	3
<i>Grupo profesional</i>										
A	11	3	8			6	3	2	11	
B	51	19	32	1	17	24	6	3	51	
C	228	68	160		89	115	21	3	226	2
D	59	11	48	2	35	18	4		58	1
E	2	2					2		2	
Otros	3	3			3				3	
Contratados	423	254	169	8	165	176	56	18	422	1
<i>Tipo de contrato</i>										
I	13	10	3		8	4		1	13	
II	26	20	6	2	12	9	1	2	26	
III	173	126	47	1	63	81	19	9	172	1
IV	81	49	32	2	36	28	13	2	81	
V	124	44	80	3	46	50	22	3	124	
VI										
Alta dirección										
Otros	6	5	1			4	1	1	6	

	Estimación de la media de edad	Distribución por sexo		Distribución por categoría
		% Hombres	% Mujeres	
Total Personal de Administración y Servicios	42,6	46,3	53,7	
Funcionarios	42,2	29,9	70,1	45,6
Contratados	42,8	60,0	40,0	54,4
				100,0
Funcionarios	42,2	29,9	70,1	
<i>Grupo profesional</i>				
A	51,0	27,3	72,7	3,1
B	43,5	37,3	62,7	14,4
C	42,3	29,8	70,2	64,4
D	39,1	18,6	81,4	16,7
E	55,0	100,0	0,0	0,6
Otros	35,0	100,0	0,0	0,8
				100,0
Contratados	42,8	60,0	40,0	
<i>Tipo de contrato</i>				
I	40,2	76,9	23,1	3,1
II	40,8	76,9	23,1	6,1
III	43,3	72,8	27,2	40,9
IV	42,2	60,5	39,5	19,2
V	43,1	35,5	64,5	29,3
VI				0,0
Alta dirección				0,0
Otros	49,7	83,3	16,7	1,4
				100,0

UNIVERSIDAD DE LEÓN

	Total	Sexo		Edad					Situación	
		Hombres	Mujeres	Menos de 30 años	De 30 a 40 años	De 40 a 50 años	De 50 a 60 años	60 o más años	Activo en la universidad	Otras situaciones
Total Personal de Administración y Servicios	530	221	309	25	163	222	104	16	523	7
Funcionarios	197	51	146	3	30	105	53	6	194	3
<i>Grupo profesional</i>										
A	14	7	7			10	3	1	13	1
B	26	11	15	1	2	11	10	2	26	
C	128	23	105		17	75	33	3	128	
D	24	6	18	2	11	8	3		22	2
E	5	4	1			1	4		5	
Otros										
Contratados	333	170	163	22	133	117	51	10	329	4
<i>Tipo de contrato</i>										
I	22	13	9	1	11	8	2		22	
II	33	14	19	13	14	5	1		33	
III	108	76	32	4	30	50	18	6	106	2
IV	167	65	102	4	77	53	29	4	165	2
V										
VI										
Alta dirección	3	2	1		1	1	1		3	
Otros										

	Estimación de la media de edad	Distribución por sexo		Distribución por categoría
		% Hombres	% Mujeres	
Total Personal de Administración y Servicios	43,6	41,7	58,3	
Funcionarios	46,4	25,9	74,1	37,2
Contratados	41,9	51,1	48,9	62,8
				100,0
Funcionarios	46,4	25,9	74,1	
<i>Grupo profesional</i>				
A	48,4	50,0	50,0	7,1
B	48,8	42,3	57,7	13,2
C	46,7	18,0	82,0	65,0
D	40,2	25,0	75,0	12,2
E	53,0	80,0	20,0	2,5
Otros				0,0
				100,0
Contratados	41,9	51,1	48,9	
<i>Tipo de contrato</i>				
I	40,1	59,1	40,9	6,6
II	34,0	42,4	57,6	9,9
III	44,2	70,4	29,6	32,4
IV	42,1	38,9	61,1	50,2
V				0,0
VI				0,0
Alta dirección	45,0	66,7	33,3	0,9
Otros				0,0
				100,0

UNIVERSIDAD DE LLEIDA

	Total	Sexo		Edad					Situación	
		Hombres	Mujeres	Menos de 30 años	De 30 a 40 años	De 40 a 50 años	De 50 a 60 años	60 o más años	Activo en la universidad	Otras situaciones
Total Personal de Administración y Servicios	426	136	290	83	173	118	44	8	424	2
Funcionarios	203	33	170	15	99	65	22	2	201	2
<i>Grupo profesional</i>										
A	4	3	1		1	2	1		4	
B	42	4	38	3	18	12	8	1	42	
C	23	5	18		3	15	4	1	23	
D	131	19	112	12	76	34	9		129	2
E										
Otros	3	2	1		1	2			3	
Contratados	223	103	120	68	74	53	22	6	223	
<i>Tipo de contrato</i>										
I	5	2	3		1	3	1		5	
II	29	18	11	1	15	11	2		29	
III	69	36	33	23	27	13	5	1	69	
IV	63	27	36	11	14	20	14	4	63	
V										
VI										
Alta dirección	1	1				1			1	
Otros	56	19	37	33	17	5		1	56	

	Estimación de la media de edad	Distribución por sexo		Distribución por categoría
		% Hombres	% Mujeres	
Total Personal de Administración y Servicios	38,8	31,9	68,1	
Funcionarios	40,1	16,3	83,7	47,7
Contratados	37,7	46,2	53,8	52,3
				100,0
Funcionarios	40,1	16,3	83,7	
<i>Grupo profesional</i>				
A	45,0	75,0	25,0	2,0
B	41,8	9,5	90,5	20,7
C	46,2	21,7	78,3	11,3
D	38,2	14,5	85,5	64,5
E				0,0
Otros	41,7	66,7	33,3	1,5
				100,0
Contratados	37,7	46,2	53,8	
<i>Tipo de contrato</i>				
I	45,0	40,0	60,0	2,2
II	39,9	62,1	37,9	13,0
III	36,1	52,2	47,8	30,9
IV	43,0	42,9	57,1	28,3
V				0,0
VI				0,0
Alta dirección	45,0	100,0	0,0	0,5
Otros	31,7	33,9	66,1	25,1
				100,0

UNIVERSIDAD DE MÁLAGA

	Total	Sexo		Edad					Situación	
		Hombres	Mujeres	Menos de 30 años	De 30 a 40 años	De 40 a 50 años	De 50 a 60 años	60 o más años	Activo en la universidad	Otras situaciones
Total Personal de Administración y Servicios	1.328	615	713	66	480	566	179	37	1.300	28
Funcionarios	595	194	401	9	239	254	81	12	579	16
<i>Grupo profesional</i>										
A	38	19	19		6	21	10	1	36	2
B	102	51	51		37	53	9	3	99	3
C	354	98	256	5	125	158	59	7	345	9
D	101	26	75	4	71	22	3	1	99	2
E										
Otros										
Contratados	733	421	312	57	241	312	98	25	721	12
<i>Tipo de contrato</i>										
I	23	19	4		8	11	3	1	22	1
II	52	36	16	1	21	21	9		51	1
III	318	182	136	4	100	152	48	14	315	3
IV	278	159	119	8	108	119	35	8	273	5
V	10	1	9			5	3	2	8	2
VI										
Alta dirección										
Otros	52	24	28	44	4	4			52	

	Estimación de la media de edad	Distribución por sexo		Distribución por categoría
		% Hombres	% Mujeres	
Total Personal de Administración y Servicios	42,3	46,3	53,7	
Funcionarios	42,4	32,6	67,4	44,8
Contratados	42,3	57,4	42,6	55,2
				100,0
Funcionarios	42,4	32,6	67,4	
<i>Grupo profesional</i>				
A	46,5	50,0	50,0	6,4
B	42,8	50,0	50,0	17,1
C	43,2	27,7	72,3	59,5
D	37,7	25,7	74,3	17,0
E				0,0
Otros				0,0
				100,0
Contratados	42,3	57,4	42,6	
<i>Tipo de contrato</i>				
I	43,6	82,6	17,4	3,1
II	42,3	69,2	30,8	7,1
III	43,9	57,2	42,8	43,4
IV	42,4	57,2	42,8	37,9
V	51,6	10,0	90,0	1,4
VI				0,0
Alta dirección				0,0
Otros	29,0	46,2	53,8	7,1
				100,0

UNIVERSIDAD MIGUEL HERNÁNDEZ DE ELCHE

	Total	Sexo		Edad					Situación	
		Hombres	Mujeres	Menos de 30 años	De 30 a 40 años	De 40 a 50 años	De 50 a 60 años	60 o más años	Activo en la universidad	Otras situaciones
Total Personal de Administración y Servicios	346	122	224	44	186	90	17	9	344	2
Funcionarios	189	68	121	5	89	76	12	7	187	2
<i>Grupo profesional</i>										
A	21	10	11		9	6	2	4	20	1
B	25	14	11		13	10	1	1	25	
C	71	26	45	1	30	32	6	2	70	1
D	72	18	54	4	37	28	3		72	
E										
Otros										
Contratados	157	54	103	39	97	14	5	2	157	
<i>Tipo de contrato</i>										
I	4	3	1		3		1		4	
II	20	6	14	8	12				20	
III										
IV	47	24	23	13	25	6	2	1	47	
V										
VI	86	21	65	18	57	8	2	1	86	
Alta dirección										
Otros										

	Estimación de la media de edad	Distribución por sexo		Distribución por categoría
		% Hombres	% Mujeres	
Total Personal de Administración y Servicios	38,3	35,3	64,7	
Funcionarios	41,1	36,0	64,0	54,6
Contratados	34,9	34,4	65,6	45,4
				100,0
Funcionarios	41,1	36,0	64,0	
<i>Grupo profesional</i>				
A	45,1	47,6	52,4	11,1
B	40,9	56,0	44,0	13,2
C	41,9	36,6	63,4	37,6
D	39,3	25,0	75,0	38,1
E				0,0
Otros				0,0
				100,0
Contratados	34,9	34,4	65,6	
<i>Tipo de contrato</i>				
I	40,0	75,0	25,0	2,6
II	31,8	30,0	70,0	12,7
III				0,0
IV	35,5	51,1	48,9	29,9
V				0,0
VI	35,0	24,4	75,6	54,8
Alta dirección				0,0
Otros				0,0
				100,0

UNIVERSIDAD DE MURCIA

	Total	Sexo		Edad					Situación	
		Hombres	Mujeres	Menos de 30 años	De 30 a 40 años	De 40 a 50 años	De 50 a 60 años	60 o más años	Activo en la universidad	Otras situaciones
Total Personal de Administración y Servicios	960	425	535	36	302	449	129	44	950	10
Funcionarios	795	340	455	7	261	402	102	23	785	10
<i>Grupo profesional</i>										
A	56	31	25		8	34	11	3	56	
B	135	68	67		56	55	21	3	133	2
C	353	146	207	1	81	210	48	13	350	3
D	140	39	101	3	69	52	13	3	138	2
E	111	56	55	3	47	51	9	1	108	3
Otros										
Contratados	165	85	80	29	41	47	27	21	165	
<i>Tipo de contrato</i>										
I	35	24	11	15	15	4	1		35	
II	8	5	3	5	2	1			8	
III	32	19	13	6	8	6	5	7	32	
IV	90	37	53	3	16	36	21	14	90	
V										
VI										
Alta dirección										
Otros										

	Estimación de la media de edad	Distribución por sexo		Distribución por categoría
		% Hombres	% Mujeres	
Total Personal de Administración y Servicios	43,3	44,3	55,7	
Funcionarios	43,4	42,8	57,2	82,8
Contratados	43,3	51,5	48,5	17,2
				100,0
Funcionarios	43,4	42,8	57,2	
<i>Grupo profesional</i>				
A	46,5	55,4	44,6	7,0
B	42,8	50,4	49,6	17,0
C	44,7	41,4	58,6	44,4
D	41,0	27,9	72,1	17,6
E	41,3	50,5	49,5	14,0
Otros				0,0
				100,0
Contratados	43,3	51,5	48,5	
<i>Tipo de contrato</i>				
I	33,3	68,6	31,4	21,2
II	31,3	62,5	37,5	4,9
III	44,6	59,4	40,6	19,4
IV	47,8	41,1	58,9	54,5
V				0,0
VI				0,0
Alta dirección				0,0
Otros				0,0
				100,0

UNIVERSIDAD NACIONAL DE EDUCACIÓN A DISTANCIA

	Total	Sexo		Edad					Situación	
		Hombres	Mujeres	Menos de 30 años	De 30 a 40 años	De 40 a 50 años	De 50 a 60 años	60 o más años	Activo en la universidad	Otras situaciones
Total Personal de Administración y Servicios	1.242	465	777	39	393	551	226	33	1.229	13
Funcionarios	773	158	615	16	244	348	151	14	762	11
<i>Grupo profesional</i>										
A	19	8	11		1	11	6	1	18	1
B	65	21	44	1	12	32	18	2	63	2
C	149	42	107		45	75	28	1	147	2
D	540	87	453	15	186	230	99	10	534	6
E										
Otros										
Contratados	469	307	162	23	149	203	75	19	467	2
<i>Tipo de contrato</i>										
I	51	19	32	1	8	30	12		50	1
II	29	14	15	1	17	8	2	1	28	1
III	151	100	51	14	49	48	29	11	151	
IV	136	75	61	4	37	74	16	5	136	
V	96	94	2	3	38	42	13		96	
VI										
Alta dirección	3	2	1				1	2	3	
Otros	3	3				1	2		3	

	Estimación de la media de edad	Distribución por sexo		Distribución por categoría
		% Hombres	% Mujeres	
Total Personal de Administración y Servicios	43,6	37,4	62,6	
Funcionarios	43,8	20,4	79,6	62,2
Contratados	43,3	65,5	34,5	37,8
				100,0
Funcionarios	43,8	20,4	79,6	
<i>Grupo profesional</i>				
A	48,6	42,1	57,9	2,4
B	46,2	32,3	67,7	8,4
C	44,0	28,2	71,8	19,3
D	43,2	16,1	83,9	69,9
E				0,0
Otros				0,0
				100,0
Contratados	43,3	65,5	34,5	
<i>Tipo de contrato</i>				
I	45,4	37,3	62,7	10,9
II	39,8	48,3	51,7	6,2
III	43,3	66,2	33,8	32,2
IV	43,6	55,1	44,9	29,0
V	41,8	97,9	2,1	20,5
VI				0,0
Alta dirección	60,3	66,7	33,3	0,6
Otros	51,7	100,0	0,0	0,6
				100,0

UNIVERSIDAD DE OVIEDO

	Total	Sexo		Edad					Situación	
		Hombres	Mujeres	Menos de 30 años	De 30 a 40 años	De 40 a 50 años	De 50 a 60 años	60 o más años	Activo en la universidad	Otras situaciones
Total Personal de Administración y Servicios	1.002	342	660	3	218	516	238	27	997	5
Funcionarios	571	127	444	2	150	290	118	11	566	5
<i>Grupo profesional</i>										
A	17	5	12		6	6	4	1	17	
B	53	16	37		8	23	20	2	52	1
C	115	31	84		20	65	28	2	113	2
D	272	41	231		76	137	53	6	271	1
E	112	34	78	2	39	59	12		111	1
Otros	2		2		1		1		2	
Contratados	431	215	216	1	68	226	120	16	431	
<i>Tipo de contrato</i>										
I	28	16	12		1	15	11	1	28	
II	44	28	16		13	16	12	3	44	
III	159	103	56	1	17	91	42	8	159	
IV	200	68	132		37	104	55	4	200	
V										
VI										
Alta dirección										
Otros										

	Estimación de la media de edad	Distribución por sexo		Distribución por categoría
		% Hombres	% Mujeres	
Total Personal de Administración y Servicios	45,6	34,1	65,9	
Funcionarios	44,7	22,2	77,8	57,0
Contratados	46,8	49,9	50,1	43,0
				100,0
Funcionarios	44,7	22,2	77,8	
<i>Grupo profesional</i>				
A	44,9	29,4	70,6	3,0
B	47,9	30,2	69,8	9,3
C	46,0	27,0	73,0	20,1
D	44,6	15,1	84,9	47,6
E	42,3	30,4	69,6	19,6
Otros	45,0	0,0	100,0	0,4
				100,0
Contratados	46,8	49,9	50,1	
<i>Tipo de contrato</i>				
I	49,2	57,1	42,9	6,5
II	46,0	63,6	36,4	10,2
III	47,4	64,8	35,2	36,9
IV	46,3	34,0	66,0	46,4
V				0,0
VI				0,0
Alta dirección				0,0
Otros				0,0
				100,0

UNIVERSIDAD PABLO DE OLAVIDE

	Total	Sexo		Edad					Situación	
		Hombres	Mujeres	Menos de 30 años	De 30 a 40 años	De 40 a 50 años	De 50 a 60 años	60 o más años	Activo en la universidad	Otras situaciones
Total Personal de Administración y Servicios	277	95	182	24	176	65	9	3	275	2
Funcionarios	215	68	147	14	147	43	8	3	213	2
<i>Grupo profesional</i>										
A	9	6	3		4	4	1		9	
B	30	12	18		19	7	2	2	30	
C	148	43	105	9	104	29	5	1	147	1
D	28	7	21	5	20	3			27	1
E										
Otros										
Contratados	62	27	35	10	29	22	1		62	
<i>Tipo de contrato</i>										
I	8	3	5	1	1	6			8	
II	6	4	2	1	2	3			6	
III	14	7	7		6	7	1		14	
IV	34	13	21	8	20	6			34	
V										
VI										
Alta dirección										
Otros										

	Estimación de la media de edad	Distribución por sexo		Distribución por categoría
		% Hombres	% Mujeres	
Total Personal de Administración y Servicios	37,6	34,3	65,7	
Funcionarios	37,6	31,6	68,4	77,6
Contratados	37,6	43,5	56,5	22,4
				100,0
Funcionarios	37,6	31,6	68,4	
<i>Grupo profesional</i>				
A	41,7	66,7	33,3	4,2
B	40,5	40,0	60,0	14,0
C	37,3	29,1	70,9	68,8
D	34,6	25,0	75,0	13,0
E				0,0
Otros				0,0
				100,0
Contratados	37,6	43,5	56,5	
<i>Tipo de contrato</i>				
I	41,5	37,5	62,5	12,9
II	38,7	66,7	33,3	9,7
III	41,4	50,0	50,0	22,6
IV	34,9	38,2	61,8	54,8
V				0,0
VI				0,0
Alta dirección				0,0
Otros				0,0
				100,0

UNIVERSIDAD DEL PAÍS VASCO/EUSKAL HERRIKO UNIBERSITATEA

	Total	Sexo		Edad					Situación	
		Hombres	Mujeres	Menos de 30 años	De 30 a 40 años	De 40 a 50 años	De 50 a 60 años	60 o más años	Activo en la universidad	Otras situaciones
Total Personal de Administración y Servicios	1.473	523	950	41	357	716	310	49	1.466	7
Funcionarios	981	273	708	8	182	517	243	31	975	6
<i>Grupo profesional</i>										
A	65	31	34	4	26	26	9		64	1
B	71	12	59	1	16	39	11	4	70	1
C	17	6	11			4	10	3	17	
D	584	74	510	2	95	334	142	11	582	2
E	244	150	94	1	45	114	71	13	242	2
Otros										
Contratados	492	250	242	33	175	199	67	18	491	1
<i>Tipo de contrato</i>										
I	125	74	51	13	65	42	5		125	
II	49	33	16	5	13	21	8	2	49	
III	132	88	44	7	41	51	25	8	132	
IV	151	39	112	8	47	70	21	5	150	1
V	35	16	19		9	15	8	3	35	
VI										
Alta dirección										
Otros										

	Estimación de la media de edad	Distribución por sexo		Distribución por categoría
		% Hombres	% Mujeres	
Total Personal de Administración y Servicios	44,8	35,5	64,5	
Funcionarios	46,0	27,8	72,2	66,6
Contratados	42,3	50,8	49,2	33,4
				100,0
Funcionarios	46,0	27,8	72,2	
<i>Grupo profesional</i>				
A	41,3	47,7	52,3	6,6
B	45,1	16,9	83,1	7,3
C	54,1	35,3	64,7	1,7
D	46,1	12,7	87,3	59,5
E	47,0	61,5	38,5	24,9
Otros				0,0
				100,0
Contratados	42,3	50,8	49,2	
<i>Tipo de contrato</i>				
I	38,3	59,2	40,8	25,4
II	42,9	67,3	32,7	10,0
III	43,9	66,7	33,3	26,8
IV	42,9	25,8	74,2	30,7
V	46,3	45,7	54,3	7,1
VI				0,0
Alta dirección				0,0
Otros				0,0
				100,0

UNIVERSIDAD POLITÉCNICA DE CARTAGENA

	Total	Sexo		Edad					Situación	
		Hombres	Mujeres	Menos de 30 años	De 30 a 40 años	De 40 a 50 años	De 50 a 60 años	60 o más años	Activo en la universidad	Otras situaciones
Total Personal de Administración y Servicios	307	125	182	23	136	127	19	2	304	3
Funcionarios	157	48	109	2	66	79	10	0	155	2
<i>Grupo profesional</i>										
A	14	6	8		9	4	1		14	
B	28	13	15		14	12	2		27	1
C	33	11	22		17	12	4		32	1
D	82	18	64	2	26	51	3		82	
E										
Otros										
Contratados	150	77	73	21	70	48	9	2	149	1
<i>Tipo de contrato</i>										
I	20	8	12	8	9	2	1		20	
II	21	15	6	4	12	5			21	
III	34	22	12	3	13	14	2	2	33	1
IV	75	32	43	6	36	27	6		75	
V										
VI										
Alta dirección										
Otros										

	Estimación de la media de edad	Distribución por sexo		Distribución por categoría
		% Hombres	% Mujeres	
Total Personal de Administración y Servicios	40,0	40,7	59,3	
Funcionarios	41,2	30,6	69,4	51,1
Contratados	38,7	51,3	48,7	48,9
				100,0
Funcionarios	41,2	30,6	69,4	
<i>Grupo profesional</i>				
A	39,3	42,9	57,1	8,9
B	40,7	46,4	53,6	17,9
C	41,1	33,3	66,7	21,0
D	41,8	22,0	78,0	52,2
E				0,0
Otros				0,0
				100,0
Contratados	38,7	51,3	48,7	
<i>Tipo de contrato</i>				
I	33,8	40,0	60,0	13,3
II	35,9	71,4	28,6	14,0
III	41,2	64,7	35,3	22,7
IV	39,6	42,7	57,3	50,0
V				0,0
VI				0,0
Alta dirección				0,0
Otros				0,0
				100,0

UNIVERSIDAD POLITÉCNICA DE CATALUNYA

	Total	Sexo		Edad					Situación	
		Hombres	Mujeres	Menos de 30 años	De 30 a 40 años	De 40 a 50 años	De 50 a 60 años	60 o más años	Activo en la universidad	Otras situaciones
Total Personal de Administración y Servicios	1.294	537	757	161	428	442	222	41	1.289	5
Funcionarios	622	74	548	68	220	220	99	15	617	5
<i>Grupo profesional</i>										
A	46	13	33	3	13	23	7		45	1
B	110	17	93	15	50	34	8	3	110	
C	325	31	294	2	90	144	79	10	325	
D	141	13	128	48	67	19	5	2	137	4
E										
Otros										
Contratados	672	463	209	93	208	222	123	26	672	
<i>Tipo de contrato</i>										
I	132	73	59	12	71	33	13	3	132	
II	150	110	40	38	54	39	17	2	150	
III	247	182	65	43	55	88	51	10	247	
IV	132	91	41		23	58	41	10	132	
V										
VI										
Alta dirección	11	7	4		5	4	1	1	11	
Otros										

	Estimación de la media de edad	Distribución por sexo		Distribución por categoría
		% Hombres	% Mujeres	
Total Personal de Administración y Servicios	41,7	41,5	58,5	
Funcionarios	41,5	11,9	88,1	48,1
Contratados	41,9	68,9	31,1	51,9
				100,0
Funcionarios	41,5	11,9	88,1	
<i>Grupo profesional</i>				
A	42,5	28,3	71,7	7,4
B	39,2	15,5	84,5	17,7
C	45,1	9,5	90,5	52,3
D	34,7	9,2	90,8	22,6
E				0,0
Otros				0,0
				100,0
Contratados	41,9	68,9	31,1	
<i>Tipo de contrato</i>				
I	39,4	55,3	44,7	19,6
II	38,2	73,3	26,7	22,3
III	42,4	73,7	26,3	36,8
IV	47,7	68,9	31,1	19,6
V				0,0
VI				0,0
Alta dirección	43,0	63,6	36,4	1,7
Otros				0,0
				100,0

UNIVERSIDAD POLITÉCNICA DE MADRID

	Total	Sexo		Edad					Situación	
		Hombres	Mujeres	Menos de 30 años	De 30 a 40 años	De 40 a 50 años	De 50 a 60 años	60 o más años	Activo en la universidad	Otras situaciones
Total Personal de Administración y Servicios	2.196	1.152	1.044	78	588	914	487	129	2.188	8
Funcionarios	1.028	313	715	39	282	404	250	53	1.022	6
<i>Grupo profesional</i>										
A	49	28	21		9	17	18	5	48	1
B	156	73	83	7	50	60	32	7	154	2
C	607	147	460	18	140	269	153	27	605	2
D	200	52	148	14	83	56	42	5	199	1
E	16	13	3			2	5	9	16	
Otros										
Contratados	1.168	839	329	39	306	510	237	76	1.166	2
<i>Tipo de contrato</i>										
I	9	2	7			6	3		9	
II	23	11	12		2	4	12	5	23	
III	18	11	7		2	10	6		18	
IV	725	576	149	25	169	324	157	50	724	1
V	138	89	49	4	43	71	11	9	138	
VI	252	147	105	10	90	95	45	12	251	1
Alta dirección										
Otros	3	3					3		3	

	Estimación de la media de edad	Distribución por sexo		Distribución por categoría
		% Hombres	% Mujeres	
Total Personal de Administración y Servicios	45,0	52,5	47,5	
Funcionarios	44,9	30,4	69,6	46,8
Contratados	45,0	71,8	28,2	53,2
				100,0
Funcionarios	44,9	30,4	69,6	
<i>Grupo profesional</i>				
A	48,7	57,1	42,9	4,8
B	43,8	46,8	53,2	15,2
C	45,5	24,2	75,8	59,0
D	42,1	26,0	74,0	19,4
E	58,3	81,2	18,8	1,6
Otros				0,0
				100,0
Contratados	45,0	71,8	28,2	
<i>Tipo de contrato</i>				
I	48,3	22,2	77,8	0,8
II	53,3	47,8	52,2	2,0
III	47,2	61,1	38,9	1,5
IV	45,5	79,4	20,6	62,1
V	43,3	64,5	35,5	11,8
VI	43,4	58,3	41,7	21,6
Alta dirección				0,0
Otros	55,0	100,0	0,0	0,2
				100,0

UNIVERSIDAD POLITÉCNICA DE VALENCIA

	Total	Sexo		Edad					Situación	
		Hombres	Mujeres	Menos de 30 años	De 30 a 40 años	De 40 a 50 años	De 50 a 60 años	60 o más años	Activo en la universidad	Otras situaciones
Total Personal de Administración y Servicios	1.926	920	1.006	351	892	453	184	46	1.890	36
Funcionarios	1.208	576	632	72	571	387	152	26	1.172	36
<i>Grupo profesional</i>										
A	169	90	79	9	96	40	20	4	160	9
B	223	143	80	13	115	66	25	4	222	1
C	498	251	247	29	202	183	73	11	475	23
D	318	92	226	21	158	98	34	7	315	3
E										
Otros										
Contratados	718	344	374	279	321	66	32	20	718	
<i>Tipo de contrato</i>										
I										
II	271	163	108	85	157	24	4	1	271	
III	66	40	26	29	29	5	2	1	66	
IV	381	141	240	165	135	37	26	18	381	
V										
VI										
Alta dirección										
Otros										

	Estimación de la media de edad	Distribución por sexo		Distribución por categoría
		% Hombres	% Mujeres	
Total Personal de Administración y Servicios	38,5	47,8	52,2	
Funcionarios	40,8	47,7	52,3	62,7
Contratados	34,5	47,9	52,1	37,3
				100,0
Funcionarios	40,8	47,7	52,3	
<i>Grupo profesional</i>				
A	40,0	53,3	46,7	14,0
B	40,2	64,1	35,9	18,5
C	41,8	50,4	49,6	41,2
D	40,3	28,9	71,1	26,3
E				0,0
Otros				0,0
				100,0
Contratados	34,5	47,9	52,1	
<i>Tipo de contrato</i>				
I				0,0
II	33,8	60,1	39,9	37,7
III	33,3	60,6	39,4	9,2
IV	35,2	37,0	63,0	53,1
V				0,0
VI				0,0
Alta dirección				0,0
Otros				0,0
				100,0

UNIVERSIDAD POMPEU FABRA

	Total	Sexo		Edad					Situación	
		Hombres	Mujeres	Menos de 30 años	De 30 a 40 años	De 40 a 50 años	De 50 a 60 años	60 o más años	Activo en la universidad	Otras situaciones
Total Personal de Administración y Servicios	569	189	380	80	304	148	36	1	566	3
Funcionarios	429	102	327	43	230	126	29	1	426	3
<i>Grupo profesional</i>										
A	29	15	14		4	18	6	1	29	
B	75	19	56	3	45	23	4		75	
C	180	19	161	5	112	54	9		178	2
D	72	15	57	26	35	9	2		72	
E	70	33	37	9	33	20	8		69	1
Otros	3	1	2		1	2			3	
Contratados	140	87	53	37	74	22	7		140	
<i>Tipo de contrato</i>										
I	41	19	22	3	22	14	2		41	
II	33	23	10	9	20	3	1		33	
III	58	39	19	23	27	4	4		58	
IV	5	3	2	2	3				5	
V										
VI										
Alta dirección	3	3			2	1			3	
Otros										

	Estimación de la media de edad	Distribución por sexo		Distribución por categoría
		% Hombres	% Mujeres	
Total Personal de Administración y Servicios	37,8	33,2	66,8	
Funcionarios	38,6	23,8	76,2	75,4
Contratados	35,5	62,1	37,9	24,6
				100,0
Funcionarios	38,6	23,8	76,2	
<i>Grupo profesional</i>				
A	46,3	51,7	48,3	6,7
B	38,8	25,3	74,7	17,5
C	38,8	10,6	89,4	42,0
D	33,9	20,8	79,2	16,8
E	39,1	47,1	52,9	16,3
Otros	41,7	33,3	66,7	0,7
				100,0
Contratados	35,5	62,1	37,9	
<i>Tipo de contrato</i>				
I	38,8	46,3	53,7	29,3
II	34,3	69,7	30,3	23,6
III	33,9	67,2	32,8	41,4
IV	31,8	60,0	40,0	3,6
V				0,0
VI				0,0
Alta dirección	38,3	100,0	0,0	2,1
Otros				0,0
				100,0

UNIVERSIDAD PÚBLICA DE NAVARRA

	Total	Sexo		Edad					Situación	
		Hombres	Mujeres	Menos de 30 años	De 30 a 40 años	De 40 a 50 años	De 50 a 60 años	60 o más años	Activo en la universidad	Otras situaciones
Total Personal de Administración y Servicios	436	171	265	38	206	153	32	7	436	
Funcionarios	379	151	228	21	179	142	30	7	379	
<i>Grupo profesional</i>										
A	49	27	22	3	24	19	3		49	
B	61	33	28	4	31	23	1	2	61	
C	120	52	68	8	60	45	7		120	
D	114	22	92	5	53	38	16	2	114	
E	35	17	18	1	11	17	3	3	35	
Otros										
Contratados	57	20	37	17	27	11	2	0	57	
<i>Tipo de contrato</i>										
I	3	2	1		3				3	
II	7	4	3	2	4	1			7	
III	20	11	9	11	9				20	
IV										
V	21	3	18	4	10	7			21	
VI	6		6		1	3	2		6	
Alta dirección										
Otros										

	Estimación de la media de edad	Distribución por sexo		Distribución por categoría
		% Hombres	% Mujeres	
Total Personal de Administración y Servicios	39,7	39,2	60,8	
Funcionarios	40,4	39,8	60,2	86,9
Contratados	35,2	35,1	64,9	13,1
				100,0
Funcionarios	40,4	39,8	60,2	
<i>Grupo profesional</i>				
A	39,6	55,1	44,9	12,9
B	39,5	54,1	45,9	16,1
C	39,4	43,3	56,7	31,7
D	41,3	19,3	80,7	30,1
E	43,7	48,6	51,4	9,2
Otros				0,0
				100,0
Contratados	35,2	35,1	64,9	
<i>Tipo de contrato</i>				
I	35,0	66,7	33,3	5,3
II	34,1	57,1	42,9	12,3
III	30,6	55,0	45,0	35,1
IV				0,0
V	36,8	14,3	85,7	36,8
VI	46,7	0,0	100,0	10,5
Alta dirección				0,0
Otros				0,0
				100,0

UNIVERSIDAD REY JUAN CARLOS

	Total	Sexo		Edad					Situación	
		Hombres	Mujeres	Menos de 30 años	De 30 a 40 años	De 40 a 50 años	De 50 a 60 años	60 o más años	Activo en la universidad	Otras situaciones
Total Personal de Administración y Servicios	473	213	260	80	208	141	40	4	473	
Funcionarios	431	198	233	73	200	125	31	2	431	
<i>Grupo profesional</i>										
A	55	32	23	1	25	26	2	1	55	
B	68	39	29	4	37	25	2		68	
C	191	79	112	40	86	50	15		191	
D	108	44	64	27	49	22	10		108	
E	9	4	5	1	3	2	2	1	9	
Otros										
Contratados	42	15	27	7	8	16	9	2	42	
<i>Tipo de contrato</i>										
I	6	4	2	1		2	3		6	
II	2		2		1		1		2	
III	15	3	12		4	8	3		15	
IV	19	8	11	6	3	6	2	2	19	
V										
VI										
Alta dirección										
Otros										

	Estimación de la media de edad	Distribución por sexo		Distribución por categoría
		% Hombres	% Mujeres	
Total Personal de Administración y Servicios	38,6	45,0	55,0	
Funcionarios	38,1	45,9	54,1	91,1
Contratados	43,1	35,7	64,3	8,9
Funcionarios	38,1	45,9	54,1	100,0
<i>Grupo profesional</i>				
A	40,8	58,2	41,8	12,8
B	38,8	57,4	42,6	15,8
C	37,5	41,4	58,6	44,3
D	36,9	40,7	59,3	25,0
E	43,9	44,4	55,6	2,1
Otros				0,0
Contratados	43,1	35,7	64,3	100,0
<i>Tipo de contrato</i>				
I	47,0	66,7	33,3	14,3
II	45,0	0,0	100,0	4,8
III	44,3	20,0	80,0	35,7
IV	40,7	42,1	57,9	45,2
V				0,0
VI				0,0
Alta dirección				0,0
Otros				0,0

UNIVERSIDAD ROVIRA I VIRGILI

	Total	Sexo		Edad					Situación	
		Hombres	Mujeres	Menos de 30 años	De 30 a 40 años	De 40 a 50 años	De 50 a 60 años	60 o más años	Activo en la universidad	Otras situaciones
Total Personal de Administración y Servicios	528	196	332	95	232	147	44	10	523	5
Funcionarios	274	53	221	41	113	86	28	6	270	4
<i>Grupo profesional</i>										
A	9	4	5			4		5	8	1
B	53	12	41	4	27	17		5	53	
C	107	19	88	1	51	42	11	2	104	3
D	76	5	71	28	27	17	4		76	
E	29	13	16	8	8	6	3	4	29	
Otros										
Contratados	254	143	111	54	119	61	16	4	253	1
<i>Tipo de contrato</i>										
I	97	48	49	16	52	25	4		96	1
II	57	35	22	12	27	11	7		57	
III	75	43	32	23	31	16	3	2	75	
IV	16	10	6	3	5	4	2	2	16	
V										
VI										
Alta dirección	9	7	2		4	5			9	
Otros										

	Estimación de la media de edad	Distribución por sexo		Distribución por categoría
		% Hombres	% Mujeres	
Total Personal de Administración y Servicios	38,5	37,1	62,9	
Funcionarios	39,6	19,3	80,7	51,9
Contratados	37,4	56,3	43,7	48,1
				100,0
Funcionarios	39,6	19,3	80,7	
<i>Grupo profesional</i>				
A	50,6	44,4	55,6	3,3
B	39,5	22,6	77,4	19,3
C	41,4	17,8	82,2	39,1
D	35,3	6,6	93,4	27,7
E	40,8	44,8	55,2	10,6
Otros				0,0
				100,0
Contratados	37,4	56,3	43,7	
<i>Tipo de contrato</i>				
I	37,1	49,5	50,5	38,2
II	37,7	61,4	38,6	22,4
III	36,2	57,3	42,7	29,5
IV	42,0	62,5	37,5	6,3
V				0,0
VI				0,0
Alta dirección	40,6	77,8	22,2	3,6
Otros				0,0
				100,0

UNIVERSIDAD DE SALAMANCA

	Total	Sexo		Edad					Situación	
		Hombres	Mujeres	Menos de 30 años	De 30 a 40 años	De 40 a 50 años	De 50 a 60 años	60 o más años	Activo en la universidad	Otras situaciones
Total Personal de Administración y Servicios	1.108	492	616	21	342	501	184	60	1.088	20
Funcionarios	598	190	408	5	175	300	97	21	579	19
<i>Grupo profesional</i>										
A	9	5	4		1	4	4		8	1
B	82	30	52		14	53	13	2	81	1
C	219	67	152		59	121	33	6	209	10
D	282	84	198	5	100	121	45	11	275	7
E	3	2	1			1	1	1	3	
Otros	3	2	1		1		1	1	3	
Contratados	510	302	208	16	167	201	87	39	509	1
<i>Tipo de contrato</i>										
I	50	34	16		13	20	14	3	50	
II	50	28	22	1	27	11	7	4	50	
III	128	93	35	6	44	49	23	6	128	
IV	278	143	135	9	82	120	41	26	277	1
V										
VI										
Alta dirección	4	4			1	1	2		4	
Otros										

	Estimación de la media de edad	Distribución por sexo		Distribución por categoría
		% Hombres	% Mujeres	
Total Personal de Administración y Servicios	44,2	44,4	55,6	
Funcionarios	44,2	31,8	68,2	54,0
Contratados	44,2	59,2	40,8	46,0
				100,0
Funcionarios	44,2	31,8	68,2	
<i>Grupo profesional</i>				
A	48,3	55,6	44,4	1,5
B	45,3	36,6	63,4	13,7
C	44,3	30,6	69,4	36,6
D	43,4	29,8	70,2	47,2
E	54,3	66,7	33,3	0,5
Otros	51,0	66,7	33,3	0,5
				100,0
Contratados	44,2	59,2	40,8	
<i>Tipo de contrato</i>				
I	46,3	68,0	32,0	9,8
II	42,1	56,0	44,0	9,8
III	43,4	72,7	27,3	25,1
IV	44,6	51,4	48,6	54,5
V				0,0
VI				0,0
Alta dirección	47,5	100,0	0,0	0,8
Otros				0,0
				100,0

UNIVERSIDAD DE SANTIAGO DE COMPOSTELA

	Total	Sexo		Edad					Situación	
		Hombres	Mujeres	Menos de 30 años	De 30 a 40 años	De 40 a 50 años	De 50 a 60 años	60 o más años	Activo en la universidad	Otras situaciones
Total Personal de Administración y Servicios	1.188	522	666	14	340	527	259	48	1.184	4
Funcionarios	396	116	280		80	189	118	9	393	3
<i>Grupo profesional</i>										
A	33	13	20		2	17	14		30	3
B	74	20	54		12	44	16	2	74	
C	259	70	189		57	121	74	7	259	
D	22	6	16		4	6	12		22	
E	1	1					1		1	
Otros	7	6	1		5	1	1		7	
Contratados	792	406	386	14	260	338	141	39	791	1
<i>Tipo de contrato</i>										
I	52	37	15	1	12	25	12	2	52	
II	42	22	20	2	14	14	8	4	42	
III	169	113	56	2	57	66	37	7	169	
IV	526	232	294	9	177	231	83	26	525	1
V										
VI										
Alta dirección	2	1	1			2			2	
Otros	1	1					1		1	

	Estimación de la media de edad	Distribución por sexo		Distribución por categoría
		% Hombres	% Mujeres	
Total Personal de Administración y Servicios	44,8	43,9	56,1	
Funcionarios	46,4	29,3	70,7	33,3
Contratados	44,1	51,3	48,7	66,7
				100,0
Funcionarios	46,4	29,3	70,7	
<i>Grupo profesional</i>				
A	48,6	39,4	60,6	8,3
B	46,0	27,0	73,0	18,7
C	46,1	27,0	73,0	65,4
D	48,6	27,3	72,7	5,5
E	55,0	100,0	0,0	0,3
Otros	39,3	85,7	14,3	1,8
				100,0
Contratados	44,1	51,3	48,7	
<i>Tipo de contrato</i>				
I	45,3	71,2	28,8	6,6
II	44,4	52,4	47,6	5,3
III	44,3	66,9	33,1	21,3
IV	43,8	44,1	55,9	66,4
V				0,0
VI				0,0
Alta dirección	45,0	50,0	50,0	0,3
Otros	55,0	100,0	0,0	0,1
				100,0

UNIVERSIDAD DE SEVILLA

	Total	Sexo		Edad					Situación	
		Hombres	Mujeres	Menos de 30 años	De 30 a 40 años	De 40 a 50 años	De 50 a 60 años	60 o más años	Activo en la universidad	Otras situaciones
Total Personal de Administración y Servicios	2.255	955	1.300	28	717	1.043	395	72	2.231	24
Funcionarios	1.063	296	767	9	366	495	162	31	1.050	13
<i>Grupo profesional</i>										
A	47	22	25		6	26	13	2	47	
B	156	53	103	2	46	83	21	4	156	
C	639	160	479	1	193	317	105	23	631	8
D	218	58	160	6	121	67	22	2	213	5
E	3	3				2	1		3	
Otros										
Contratados	1.192	659	533	19	351	548	233	41	1.181	11
<i>Tipo de contrato</i>										
I	81	31	50	1	19	38	22	1	79	2
II	78	58	20		25	40	11	2	77	1
III	394	287	107	4	96	212	68	14	390	4
IV	587	272	315	14	195	235	119	24	583	4
V	52	11	41		16	23	13		52	
VI										
Alta dirección										
Otros										

	Estimación de la media de edad	Distribución por sexo		Distribución por categoría
		% Hombres	% Mujeres	
Total Personal de Administración y Servicios	43,9	42,4	57,6	
Funcionarios	43,5	27,8	72,2	47,1
Contratados	44,3	55,3	44,7	52,9
				100,0
Funcionarios	43,5	27,8	72,2	
<i>Grupo profesional</i>				
A	47,3	46,8	53,2	4,4
B	43,6	34,0	66,0	14,7
C	44,2	25,0	75,0	60,1
D	40,1	26,6	73,4	20,5
E	48,3	100,0	0,0	0,3
Otros				0,0
				100,0
Contratados	44,3	55,3	44,7	
<i>Tipo de contrato</i>				
I	45,4	38,3	61,7	6,8
II	43,7	74,4	25,6	6,5
III	44,7	72,8	27,2	33,1
IV	44,0	46,3	53,7	49,2
V	44,4	21,2	78,8	4,4
VI				0,0
Alta dirección				0,0
Otros				0,0
				100,0

UNIVERSIDAD DE VALENCIA (ESTUDI GENERAL)

	Total	Sexo		Edad					Situación	
		Hombres	Mujeres	Menos de 30 años	De 30 a 40 años	De 40 a 50 años	De 50 a 60 años	60 o más años	Activo en la universidad	Otras situaciones
Total Personal de Administración y Servicios	1.633	584	1.049	34	516	706	316	61	1.626	7
Funcionarios	1.418	478	940	32	468	639	242	37	1.411	7
<i>Grupo profesional</i>										
A	117	53	64	7	35	49	19	7	116	1
B	161	65	96	1	43	82	28	7	158	3
C	827	214	613	19	263	366	162	17	824	3
D	303	140	163	5	127	139	27	5	303	
E	9	6	3			3	5	1	9	
Otros	1		1					1	1	
Contratados	215	106	109	2	48	67	74	24	215	
<i>Tipo de contrato</i>										
I	3	3					2	1	3	
II	3	3				1	2		3	
III	60	47	13	1	13	26	18	2	60	
IV	148	52	96	1	35	39	52	21	148	
V										
VI										
Alta dirección	1	1				1			1	
Otros										

	Estimación de la media de edad	Distribución por sexo		Distribución por categoría
		% Hombres	% Mujeres	
Total Personal de Administración y Servicios	44,1	35,8	64,2	
Funcionarios	43,5	33,7	66,3	86,8
Contratados	48,1	49,3	50,7	13,2
				100,0
Funcionarios	43,5	33,7	66,3	
<i>Grupo profesional</i>				
A	43,6	45,3	54,7	8,2
B	44,7	40,4	59,6	11,4
C	43,7	25,9	74,1	58,3
D	41,7	46,2	53,8	21,4
E	52,6	66,7	33,3	0,6
Otros	55,0	0,0	100,0	0,1
				100,0
Contratados	48,1	49,3	50,7	
<i>Tipo de contrato</i>				
I	57,7	100,0	0,0	1,4
II	51,7	100,0	0,0	1,4
III	46,1	78,3	21,7	27,9
IV	48,6	35,1	64,9	68,8
V				0,0
VI				0,0
Alta dirección	45,0	100,0	0,0	0,5
Otros				0,0
				100,0

UNIVERSIDAD DE VALLADOLID

	Total	Sexo		Edad					Situación	
		Hombres	Mujeres	Menos de 30 años	De 30 a 40 años	De 40 a 50 años	De 50 a 60 años	60 o más años	Activo en la universidad	Otras situaciones
Total Personal de Administración y Servicios	1.190	526	664	79	386	504	192	29	1.156	34
Funcionarios	443	86	357	4	107	233	85	14	417	26
<i>Grupo profesional</i>										
A	13	5	8	1	1	6	3	2	13	
B	71	16	55		12	45	11	3	70	1
C	292	55	237	1	64	162	57	8	268	24
D	66	9	57	2	30	20	13	1	65	1
E	1	1					1		1	
Otros										
Contratados	747	440	307	75	279	271	107	15	739	8
<i>Tipo de contrato</i>										
I	128	63	65	16	54	44	12	2	128	
II	76	39	37	8	32	23	10	3	76	
III	281	183	98	25	85	123	46	2	276	5
IV	261	154	107	26	108	81	38	8	258	3
V										
VI										
Alta dirección	1	1					1		1	
Otros										

	Estimación de la media de edad	Distribución por sexo		Distribución por categoría
		% Hombres	% Mujeres	
Total Personal de Administración y Servicios	42,6	44,2	55,8	
Funcionarios	44,9	19,4	80,6	37,2
Contratados	41,3	58,9	41,1	62,8
				100,0
Funcionarios	44,9	19,4	80,6	
<i>Grupo profesional</i>				
A	47,9	38,5	61,5	3,0
B	45,6	22,5	77,5	16,0
C	45,2	18,8	81,2	65,9
D	42,2	13,6	86,4	14,9
E	55,0	100,0	0,0	0,2
Otros				0,0
				100,0
Contratados	41,3	58,9	41,1	
<i>Tipo de contrato</i>				
I	39,8	49,2	50,8	17,1
II	40,9	51,3	48,7	10,2
III	42,1	65,1	34,9	37,6
IV	41,1	59,0	41,0	35,0
V				0,0
VI				0,0
Alta dirección	55,0	100,0	0,0	0,1
Otros				0,0
				100,0

UNIVERSIDAD DE VIGO

	Total	Sexo		Edad					Situación	
		Hombres	Mujeres	Menos de 30 años	De 30 a 40 años	De 40 a 50 años	De 50 a 60 años	60 o más años	Activo en la universidad	Otras situaciones
Total Personal de Administración y Servicios	587	265	322	8	266	251	51	11	587	
Funcionarios	298	95	203	4	146	120	26	2	298	
<i>Grupo profesional</i>										
A	9	6	3		3	4	2		9	
B	51	31	20		22	26	3		51	
C	187	43	144		85	82	18	2	187	
D	49	13	36	4	36	8	1		49	
E	2	2					2		2	
Otros										
Contratados	289	170	119	4	120	131	25	9	289	
<i>Tipo de contrato</i>										
I	32	19	13		17	13	1	1	32	
II	7	4	3		1	5	1		7	
III	137	85	52	2	55	68	11	1	137	
IV	106	58	48	2	47	42	11	4	106	
V	3	1	2				1	2	3	
VI										
Alta dirección	2	2				2			2	
Otros	2	1	1			1		1	2	

	Estimación de la media de edad	Distribución por sexo		Distribución por categoría
		% Hombres	% Mujeres	
Total Personal de Administración y Servicios	41,4	45,1	54,9	
Funcionarios	40,9	31,9	68,1	50,8
Contratados	42,0	58,8	41,2	49,2
				100,0
Funcionarios	40,9	31,9	68,1	
<i>Grupo profesional</i>				
A	43,9	66,7	33,3	3,0
B	41,3	60,8	39,2	17,1
C	41,6	23,0	77,0	62,8
D	36,4	26,5	73,5	16,4
E	55,0	100,0	0,0	0,7
Otros				0,0
				100,0
Contratados	42,0	58,8	41,2	
<i>Tipo de contrato</i>				
I	40,6	59,4	40,6	11,1
II	45,0	57,1	42,9	2,4
III	41,7	62,0	38,0	47,4
IV	41,9	54,7	45,3	36,7
V	60,3	33,3	66,7	1,0
VI				0,0
Alta dirección	45,0	100,0	0,0	0,7
Otros	54,0	50,0	50,0	0,7
				100,0

UNIVERSIDAD DE ZARAGOZA

	Total	Sexo		Edad					Situación	
		Hombres	Mujeres	Menos de 30 años	De 30 a 40 años	De 40 a 50 años	De 50 a 60 años	60 o más años	Activo en la universidad	Otras situaciones
Total Personal de Administración y Servicios	1.661	678	983	175	582	650	219	35	1.650	11
Funcionarios	1.322	528	794	65	460	597	184	16	1.313	9
<i>Grupo profesional</i>										
A	113	54	59	3	31	58	21		113	
B	116	50	66	11	33	57	15		116	
C	436	191	245	8	134	214	74	6	434	2
D	657	233	424	43	262	268	74	10	650	7
E										
Otros										
Contratados	339	150	189	110	122	53	35	19	337	2
<i>Tipo de contrato</i>										
I	75	27	48	26	39	9		1	74	1
II	52	21	31	28	19	5			51	1
III	82	43	39	30	31	10	7	4	82	
IV	129	58	71	26	33	28	28	14	129	
V										
VI										
Alta dirección										
Otros	1	1				1			1	

	Estimación de la media de edad	Distribución por sexo		Distribución por categoría
		% Hombres	% Mujeres	
Total Personal de Administración y Servicios	41,3	40,8	59,2	
Funcionarios	42,2	39,9	60,1	79,6
Contratados	37,6	44,2	55,8	20,4
				100,0
Funcionarios	42,2	39,9	60,1	
<i>Grupo profesional</i>				
A	43,6	47,8	52,2	8,5
B	41,7	43,1	56,9	8,8
C	43,5	43,8	56,2	33,0
D	41,2	35,5	64,5	49,7
E				0,0
Otros				0,0
				100,0
Contratados	37,6	44,2	55,8	
<i>Tipo de contrato</i>				
I	33,8	36,0	64,0	22,1
II	31,7	40,4	59,6	15,3
III	36,4	52,4	47,6	24,2
IV	42,9	45,0	55,0	38,1
V				0,0
VI				0,0
Alta dirección				0,0
Otros	45,0	100,0	0,0	0,3
				100,0

UNIVERSIDAD ABAT OLIBA CEU

	TOTAL	Sexo		Edad				
		Hombres	Mujeres	Menos de 30 años	De 30 a 40 años	De 40 a 50 años	De 50 a 60 años	60 o más años
Total Personal de Administración y Servicios	51	20	31	9	23	12	4	3
Tipo de contrato								
Contrato tiempo indefinido	48	19	29	8	23	11	4	2
Contrato duración determinada	3	1	2	1		1		1
Jornada laboral								
Tiempo completo	48	19	29	9	23	10	4	2
Tiempo parcial	3	1	2			2		1
Grupo profesional o categoría laboral								
Subgrupo 1: Personal titulado	7	5	2		4	1		2
Subgrupo 2: Personal investigador								
Subgrupo 3: Personal asistencial y administrativo	28	10	18	7	11	7	2	1
Subgrupo 4: Personal vario	16	5	11	2	8	4	2	
Otro personal								

	Estimación de la media de edad	Distribución por sexo		Distribución por categoría
		% Hombres	% Mujeres	
Total Personal de Administración y Servicios	39,2	39,2	60,8	
Tipo de contrato				
Contrato tiempo indefinido	38,8	39,6	60,4	94,1
Contrato duración determinada	45,0	33,3	66,7	5,9
				100,0
Jornada laboral				
Tiempo completo	38,4	39,6	60,4	94,1
Tiempo parcial	51,0	33,3	66,7	5,9
				100,0
Grupo profesional o categoría laboral				
Subgrupo 1: Personal titulado	44,4	71,4	28,6	13,7
Subgrupo 2: Personal investigador				
Subgrupo 3: Personal asistencial y administrativo	37,9	35,7	64,3	54,9
Subgrupo 4: Personal vario	39,0	31,2	68,8	31,4
Otro personal				
				100,0

ESTADÍSTICA BÁSICA DE PERSONAL AL SERVICIO DE LAS UNIVERSIDADES: PAS. Curso 2004-05

UNIVERSIDAD ALFONSO X EL SABIO

	TOTAL	Sexo		Edad				
		Hombres	Mujeres	Menos de 30 años	De 30 a 40 años	De 40 a 50 años	De 50 a 60 años	60 o más años
Total Personal de Administración y Servicios	161	62	99	55	80	20	5	1

Tipo de contrato

Contrato tiempo indefinido	69	27	42	5	44	15	4	1
Contrato duración determinada	92	35	57	50	36	5	1	

Jornada laboral

Tiempo completo	133	58	75	46	69	12	5	1
Tiempo parcial	28	4	24	9	11	8		

Grupo profesional o categoría laboral

Subgrupo 1: Personal titulado								
Subgrupo 2: Personal investigador								
Subgrupo 3: Personal asistencial y administrativo								
Subgrupo 4: Personal vario								
Otro personal	161	62	99	55	80	20	5	1

	Estimación de la media de edad	Distribución por sexo		Distribución por categoría
		% Hombres	% Mujeres	
Total Personal de Administración y Servicios	34,3	38,5	61,5	

Tipo de contrato

Contrato tiempo indefinido	38,2	39,1	60,9	42,9
Contrato duración determinada	31,4	38,0	62,0	57,1
				100,0

Jornada laboral

Tiempo completo	34,1	43,6	56,4	82,6
Tiempo parcial	35,3	14,3	85,7	17,4
				100,0

Grupo profesional o categoría laboral

Subgrupo 1: Personal titulado				
Subgrupo 2: Personal investigador				
Subgrupo 3: Personal asistencial y administrativo				
Subgrupo 4: Personal vario				
Otro personal	34,3	38,5	61,5	100,0
				100,0

UNIVERSIDAD ANTONIO DE NEBRIJA

	TOTAL	Sexo		Edad				
		Hombres	Mujeres	Menos de 30 años	De 30 a 40 años	De 40 a 50 años	De 50 a 60 años	60 o más años
Total Personal de Administración y Servicios	45	16	29	12	23	8	2	0

Tipo de contrato

Contrato tiempo indefinido	37	14	23	7	22	6	2
Contrato duración determinada	8	2	6	5	1	2	

Jornada laboral

Tiempo completo	38	15	23	11	18	7	2
Tiempo parcial	7	1	6	1	5	1	

Grupo profesional o categoría laboral

Subgrupo 1: Personal titulado	16	8	8	6	8	2	
Subgrupo 2: Personal investigador							
Subgrupo 3: Personal asistencial y administrativo	15	4	11	2	11	1	1
Subgrupo 4: Personal vario	14	4	10	4	4	5	1
Otro personal							

	Estimación de la media de edad	Distribución por sexo		Distribución por categoría
		% Hombres	% Mujeres	
Total Personal de Administración y Servicios	35,5	35,6	64,4	
Tipo de contrato				
Contrato tiempo indefinido	36,2	37,8	62,2	82,2
Contrato duración determinada	32,5	25,0	75,0	17,8
				100,0
Jornada laboral				
Tiempo completo	35,6	39,5	60,5	84,4
Tiempo parcial	35,3	14,3	85,7	15,6
				100,0
Grupo profesional o categoría laboral				
Subgrupo 1: Personal titulado	33,3	50,0	50,0	35,6
Subgrupo 2: Personal investigador				
Subgrupo 3: Personal asistencial y administrativo	35,9	26,7	73,3	33,3
Subgrupo 4: Personal vario	37,7	28,6	71,4	31,1
Otro personal				100,0

ESTADÍSTICA BÁSICA DE PERSONAL AL SERVICIO DE LAS UNIVERSIDADES: PAS. Curso 2004-05
UNIVERSIDAD CAMILO JOSÉ CELA

	TOTAL	Sexo		Edad				
		Hombres	Mujeres	Menos de 30 años	De 30 a 40 años	De 40 a 50 años	De 50 a 60 años	60 o más años
Total Personal de Administración y Servicios	27	13	14	6	14	5	2	
Tipo de contrato								
Contrato tiempo indefinido	12	6	6	1	7	2	2	
Contrato duración determinada	15	7	8	5	7	3		
Jornada laboral								
Tiempo completo	27	13	14	6	14	5	2	
Tiempo parcial								
Grupo profesional o categoría laboral								
Subgrupo 1: Personal titulado	4	4		2	1			1
Subgrupo 2: Personal investigador								
Subgrupo 3: Personal asistencial y administrativo	13	3	10	1	11	1		
Subgrupo 4: Personal vario	3	1	2	3				
Otro personal	7	5	2		2	4		1

	Estimación de la media de edad	Distribución por sexo		Distribución por categoría
		% Hombres	% Mujeres	
Total Personal de Administración y Servicios	36,6	48,1	51,9	
Tipo de contrato				
Contrato tiempo indefinido	39,3	50,0	50,0	44,4
Contrato duración determinada	34,3	46,7	53,3	55,6
				100,0
Jornada laboral				
Tiempo completo	36,6	48,1	51,9	100,0
Tiempo parcial				
				100,0
Grupo profesional o categoría laboral				
Subgrupo 1: Personal titulado	36,0	100,0	0,0	14,8
Subgrupo 2: Personal investigador				
Subgrupo 3: Personal asistencial y administrativo	35,2	23,1	76,9	48,1
Subgrupo 4: Personal vario	27,0	33,3	66,7	11,1
Otro personal	43,6	71,4	28,6	25,9
				100,0

ESTADÍSTICA BÁSICA DE PERSONAL AL SERVICIO DE LAS UNIVERSIDADES: PAS. Curso 2004-05

UNIVERSIDAD CARDENAL HERRERA CEU

	TOTAL	Sexo		Edad				
		Hombres	Mujeres	Menos de 30 años	De 30 a 40 años	De 40 a 50 años	De 50 a 60 años	60 o más años
Total Personal de Administración y Servicios	214	66	148	47	93	46	24	4
Tipo de contrato								
Contrato tiempo indefinido	181	57	124	29	82	43	23	4
Contrato duración determinada	33	9	24	18	11	3	1	
Jornada laboral								
Tiempo completo	196	62	134	44	83	42	24	3
Tiempo parcial	18	4	14	3	10	4	1	
Grupo profesional o categoría laboral								
Subgrupo 1: Personal titulado	SD	SD	SD	SD	SD	SD	SD	SD
Subgrupo 2: Personal investigador	SD	SD	SD	SD	SD	SD	SD	SD
Subgrupo 3: Personal asistencial y administrativo	SD	SD	SD	SD	SD	SD	SD	SD
Subgrupo 4: Personal vario	SD	SD	SD	SD	SD	SD	SD	SD
Otro personal	SD	SD	SD	SD	SD	SD	SD	SD

	Estimación de la media de edad	Distribución por sexo		Distribución por categoría
		% Hombres	% Mujeres	
Total Personal de Administración y Servicios	38,2	30,8	69,2	
Tipo de contrato				
Contrato tiempo indefinido	39,3	31,5	68,5	84,6
Contrato duración determinada	32,2	27,3	72,7	15,4
				100,0
Jornada laboral				
Tiempo completo	38,2	31,6	68,4	91,6
Tiempo parcial	37,0	22,2	77,8	8,4
				100,0
Grupo profesional o categoría laboral				
Subgrupo 1: Personal titulado				
Subgrupo 2: Personal investigador				
Subgrupo 3: Personal asistencial y administrativo				
Subgrupo 4: Personal vario				
Otro personal				

UNIVERSIDAD EUROPEA DE MADRID

	TOTAL	Sexo		Edad				
		Hombres	Mujeres	Menos de 30 años	De 30 a 40 años	De 40 a 50 años	De 50 a 60 años	60 o más años
Total Personal de Administración y Servicios	312	132	180	140	115	34	21	2
Tipo de contrato								
Contrato tiempo indefinido	192	84	108	39	99	32	20	2
Contrato duración determinada	120	48	72	101	16	2	1	
Jornada laboral								
Tiempo completo	229	110	119	88	87	31	21	2
Tiempo parcial	83	22	61	52	28	3		
Grupo profesional o categoría laboral								
Subgrupo 1: Personal titulado	SD	SD	SD	SD	SD	SD	SD	SD
Subgrupo 2: Personal investigador	SD	SD	SD	SD	SD	SD	SD	SD
Subgrupo 3: Personal asistencial y administrativo	SD	SD	SD	SD	SD	SD	SD	SD
Subgrupo 4: Personal vario	SD	SD	SD	SD	SD	SD	SD	SD
Otro personal	SD	SD	SD	SD	SD	SD	SD	SD

	Estimación de la media de edad	Distribución por sexo		Distribución por categoría
		% Hombres	% Mujeres	
Total Personal de Administración y Servicios	34,0	42,3	57,7	
Tipo de contrato				
Contrato tiempo indefinido	37,4	43,8	56,2	61,5
Contrato duración determinada	28,6	40,0	60,0	38,5
				100,0
Jornada laboral				
Tiempo completo	35,4	48,0	52,0	73,4
Tiempo parcial	30,3	26,5	73,5	26,6
				100,0
Grupo profesional o categoría laboral				
Subgrupo 1: Personal titulado				
Subgrupo 2: Personal investigador				
Subgrupo 3: Personal asistencial y administrativo				
Subgrupo 4: Personal vario				
Otro personal				

UNIVERSIDAD EUROPEA MIGUEL DE CERVANTES

	TOTAL	Sexo		Edad				
		Hombres	Mujeres	Menos de 30 años	De 30 a 40 años	De 40 a 50 años	De 50 a 60 años	60 o más años
Total Personal de Administración y Servicios	9	2	7	3	6			
Tipo de contrato								
Contrato tiempo indefinido	8	2	6	2	6			
Contrato duración determinada	1		1	1				
Jornada laboral								
Tiempo completo	9	2	7	3	6			
Tiempo parcial								
Grupo profesional o categoría laboral								
Subgrupo 1: Personal titulado	6	1	5	2	4			
Subgrupo 2: Personal investigador								
Subgrupo 3: Personal asistencial y administrativo	3	1	2	1	2			
Subgrupo 4: Personal vario								
Otro personal								

	Estimación de la media de edad	Distribución por sexo		Distribución por categoría
		% Hombres	% Mujeres	
Total Personal de Administración y Servicios	32,3	22,2	77,8	
Tipo de contrato				
Contrato tiempo indefinido	33,0	25,0	75,0	88,9
Contrato duración determinada	27,0	0,0	100,0	11,1
				100,0
Jornada laboral				
Tiempo completo	32,3	22,2	77,8	100,0
Tiempo parcial				
				100,0
Grupo profesional o categoría laboral				
Subgrupo 1: Personal titulado	32,3	16,7	83,3	66,7
Subgrupo 2: Personal investigador				
Subgrupo 3: Personal asistencial y administrativo	32,3	33,3	66,7	33,3
Subgrupo 4: Personal vario				
Otro personal				100,0

UNIVERSIDAD FRANCISCO DE VITORIA

	TOTAL	Sexo		Edad				
		Hombres	Mujeres	Menos de 30 años	De 30 a 40 años	De 40 a 50 años	De 50 a 60 años	60 o más años
Total Personal de Administración y Servicios	141	48	93	44	60	28	8	1
Tipo de contrato								
Contrato tiempo indefinido	89	33	56	9	49	23	7	1
Contrato duración determinada	52	15	37	35	11	5	1	
Jornada laboral								
Tiempo completo	131	47	84	39	55	28	8	1
Tiempo parcial	10	1	9	5	5			
Grupo profesional o categoría laboral								
Subgrupo 1: Personal titulado	43	20	23	2	21	15	5	
Subgrupo 2: Personal investigador								
Subgrupo 3: Personal asistencial y administrativo	75	13	62	34	30	8	3	
Subgrupo 4: Personal vario	23	15	8	8	9	5		1
Otro personal								

	Estimación de la media de edad	Distribución por sexo		Distribución por categoría
		% Hombres	% Mujeres	
Total Personal de Administración y Servicios	35,8	34,0	66,0	
Tipo de contrato				
Contrato tiempo indefinido	38,7	37,1	62,9	63,1
Contrato duración determinada	31,0	28,8	71,2	36,9
				100,0
Jornada laboral				
Tiempo completo	36,2	35,9	64,1	92,9
Tiempo parcial	31,0	10,0	90,0	7,1
				100,0
Grupo profesional o categoría laboral				
Subgrupo 1: Personal titulado	40,4	46,5	53,5	30,5
Subgrupo 2: Personal investigador				
Subgrupo 3: Personal asistencial y administrativo	33,2	17,3	82,7	53,2
Subgrupo 4: Personal vario	35,6	65,2	34,8	16,3
Otro personal				100,0

UNIVERSIDAD INTERNACIONAL DE CATALUNYA

	TOTAL	Sexo		Edad				
		Hombres	Mujeres	Menos de 30 años	De 30 a 40 años	De 40 a 50 años	De 50 a 60 años	60 o más años
Total Personal de Administración y Servicios	113	38	75	26	36	29	16	6

Tipo de contrato

Contrato tiempo indefinido	110	35	75	25	36	29	15	5
Contrato duración determinada	3	3		1			1	1

Jornada laboral

Tiempo completo	82	34	48	21	25	18	13	5
Tiempo parcial	31	4	27	5	11	11	3	1

Grupo profesional o categoría laboral

Subgrupo 1: Personal titulado	22	9	13	4	6	8	3	1
Subgrupo 2: Personal investigador								
Subgrupo 3: Personal asistencial y administrativo	66	14	52	14	23	19	8	2
Subgrupo 4: Personal vario	25	15	10	8	7	2	5	3
Otro personal								

	Estimación de la media de edad	Distribución por sexo		Distribución por categoría
		% Hombres	% Mujeres	
Total Personal de Administración y Servicios	40,0	33,6	66,4	
Tipo de contrato				
Contrato tiempo indefinido	39,8	31,8	68,2	97,3
Contrato duración determinada	48,3	100,0	0,0	2,7
				100,0
Jornada laboral				
Tiempo completo	40,0	41,5	58,5	72,6
Tiempo parcial	40,1	12,9	87,1	27,4
				100,0
Grupo profesional o categoría laboral				
Subgrupo 1: Personal titulado	41,2	40,9	59,1	19,5
Subgrupo 2: Personal investigador				
Subgrupo 3: Personal asistencial y administrativo	39,5	21,2	78,8	58,4
Subgrupo 4: Personal vario	40,6	60,0	40,0	22,1
Otro personal				100,0

MONDRAGON UNIBERTSITATEA

	TOTAL	Sexo		Edad				
		Hombres	Mujeres	Menos de 30 años	De 30 a 40 años	De 40 a 50 años	De 50 a 60 años	60 o más años
Total Personal de Administración y Servicios	97	33	64	33	34	18	11	1
Tipo de contrato								
Contrato tiempo indefinido	62	22	40	8	25	17	11	1
Contrato duración determinada	35	11	24	25	9	1		
Jornada laboral								
Tiempo completo	92	32	60	33	30	17	11	1
Tiempo parcial	5	1	4		4	1		
Grupo profesional o categoría laboral								
Subgrupo 1: Personal titulado	SD	SD	SD	SD	SD	SD	SD	SD
Subgrupo 2: Personal investigador	SD	SD	SD	SD	SD	SD	SD	SD
Subgrupo 3: Personal asistencial y administrativo	SD	SD	SD	SD	SD	SD	SD	SD
Subgrupo 4: Personal vario	SD	SD	SD	SD	SD	SD	SD	SD
Otro personal	SD	SD	SD	SD	SD	SD	SD	SD

	Estimación de la media de edad	Distribución por sexo		Distribución por categoría
		% Hombres	% Mujeres	
Total Personal de Administración y Servicios	36,7	34,0	66,0	
Tipo de contrato				
Contrato tiempo indefinido	40,7	35,5	64,5	63,9
Contrato duración determinada	29,6	31,4	68,6	36,1
				100,0
Jornada laboral				
Tiempo completo	36,7	34,8	65,2	94,8
Tiempo parcial	37,0	20,0	80,0	5,2
				100,0
Grupo profesional o categoría laboral				
Subgrupo 1: Personal titulado				
Subgrupo 2: Personal investigador				
Subgrupo 3: Personal asistencial y administrativo				
Subgrupo 4: Personal vario				
Otro personal				

UNIVERSIDAD OBERTA DE CATALUNYA

	TOTAL	Sexo		Edad				
		Hombres	Mujeres	Menos de 30 años	De 30 a 40 años	De 40 a 50 años	De 50 a 60 años	60 o más años
Total Personal de Administración y Servicios	333	134	199	80	180	53	18	2
Tipo de contrato								
Contrato tiempo indefinido	292	117	175	71	160	44	15	2
Contrato duración determinada	41	17	24	9	20	9	3	
Jornada laboral								
Tiempo completo	330	134	196	80	177	53	18	2
Tiempo parcial	3		3		3			
Grupo profesional o categoría laboral								
Subgrupo 1: Personal titulado	291	124	167	65	163	48	13	2
Subgrupo 2: Personal investigador								
Subgrupo 3: Personal asistencial y administrativo	42	10	32	15	17	5	5	
Subgrupo 4: Personal vario								
Otro personal								

	Estimación de la media de edad	Distribución por sexo		Distribución por categoría
		% Hombres	% Mujeres	
Total Personal de Administración y Servicios	35,9	40,2	59,8	
Tipo de contrato				
Contrato tiempo indefinido	35,8	40,1	59,9	87,7
Contrato duración determinada	36,9	41,5	58,5	12,3
				100,0
Jornada laboral				
Tiempo completo	35,9	40,6	59,4	99,1
Tiempo parcial	35,0	0,0	100,0	0,9
				100,0
Grupo profesional o categoría laboral				
Subgrupo 1: Personal titulado	35,9	42,6	57,4	87,4
Subgrupo 2: Personal investigador				
Subgrupo 3: Personal asistencial y administrativo	35,7	23,8	76,2	12,6
Subgrupo 4: Personal vario				
Otro personal				100,0

UNIVERSIDAD RAMÓN LLULL

	TOTAL	Sexo		Edad				
		Hombres	Mujeres	Menos de 30 años	De 30 a 40 años	De 40 a 50 años	De 50 a 60 años	60 o más años
Total Personal de Administración y Servicios	542	325	217	85	157	85	131	84
Tipo de contrato								
Contrato tiempo indefinido	SD	SD	SD	SD	SD	SD	SD	SD
Contrato duración determinada	SD	SD	SD	SD	SD	SD	SD	SD
Jornada laboral								
Tiempo completo	SD	SD	SD	SD	SD	SD	SD	SD
Tiempo parcial	SD	SD	SD	SD	SD	SD	SD	SD
Grupo profesional o categoría laboral								
Subgrupo 1: Personal titulado	SD	SD	SD	SD	SD	SD	SD	SD
Subgrupo 2: Personal investigador	SD	SD	SD	SD	SD	SD	SD	SD
Subgrupo 3: Personal asistencial y administrativo	SD	SD	SD	SD	SD	SD	SD	SD
Subgrupo 4: Personal vario	SD	SD	SD	SD	SD	SD	SD	SD
Otro personal	SD	SD	SD	SD	SD	SD	SD	SD

	Estimación de la media de edad	Distribución por sexo		Distribución por categoría
		% Hombres	% Mujeres	
Total Personal de Administración y Servicios	44,5	60,0	40,0	
Tipo de contrato				
Contrato tiempo indefinido				
Contrato duración determinada				
Jornada laboral				
Tiempo completo				
Tiempo parcial				
Grupo profesional o categoría laboral				
Subgrupo 1: Personal titulado				
Subgrupo 2: Personal investigador				
Subgrupo 3: Personal asistencial y administrativo				
Subgrupo 4: Personal vario				
Otro personal				

UNIVERSIDAD SAN JORGE

	TOTAL	Sexo		Edad				
		Hombres	Mujeres	Menos de 30 años	De 30 a 40 años	De 40 a 50 años	De 50 a 60 años	60 o más años
Total Personal de Administración y Servicios	12	6	6	<i>SD</i>	<i>SD</i>	<i>SD</i>	<i>SD</i>	<i>SD</i>
Tipo de contrato								
Contrato tiempo indefinido	5	5		<i>SD</i>	<i>SD</i>	<i>SD</i>	<i>SD</i>	<i>SD</i>
Contrato duración determinada	7	1	6	<i>SD</i>	<i>SD</i>	<i>SD</i>	<i>SD</i>	<i>SD</i>
Jornada laboral								
Tiempo completo	12	6	6	<i>SD</i>	<i>SD</i>	<i>SD</i>	<i>SD</i>	<i>SD</i>
Tiempo parcial								
Grupo profesional o categoría laboral								
Subgrupo 1: Personal titulado	10	4	6	<i>SD</i>	<i>SD</i>	<i>SD</i>	<i>SD</i>	<i>SD</i>
Subgrupo 2: Personal investigador								
Subgrupo 3: Personal asistencial y administrativo	2	2		<i>SD</i>	<i>SD</i>	<i>SD</i>	<i>SD</i>	<i>SD</i>
Subgrupo 4: Personal vario								
Otro personal								

	Estimación de la media de edad	Distribución por sexo		Distribución por categoría
		% Hombres	% Mujeres	
Total Personal de Administración y Servicios	35,7	50,0	50,0	
Tipo de contrato				
Contrato tiempo indefinido		100,0	0,0	41,7
Contrato duración determinada		14,3	85,7	58,3
				100,0
Jornada laboral				
Tiempo completo		50,0	50,0	100,0
Tiempo parcial				
				100,0
Grupo profesional o categoría laboral				
Subgrupo 1: Personal titulado		40,0	60,0	83,3
Subgrupo 2: Personal investigador				
Subgrupo 3: Personal asistencial y administrativo		100,0	0,0	16,7
Subgrupo 4: Personal vario				
Otro personal				100,0

ESTADÍSTICA BÁSICA DE PERSONAL AL SERVICIO DE LAS UNIVERSIDADES: PAS. Curso 2004-05

UNIVERSIDAD SAN PABLO CEU

	TOTAL	Sexo		Edad				
		Hombres	Mujeres	Menos de 30 años	De 30 a 40 años	De 40 a 50 años	De 50 a 60 años	60 o más años
Total Personal de Administración y Servicios	432	188	244	68	144	113	85	22
Tipo de contrato								
Contrato tiempo indefinido	404	174	230	55	133	110	84	22
Contrato duración determinada	28	14	14	13	11	3	1	
Jornada laboral								
Tiempo completo	410	178	232	59	136	110	83	22
Tiempo parcial	22	10	12	9	8	3	2	
Grupo profesional o categoría laboral								
Subgrupo 1: Personal titulado	78	38	40	5	27	26	16	4
Subgrupo 2: Personal investigador	9	2	7	4	5			
Subgrupo 3: Personal asistencial y administrativo	206	64	142	48	71	59	27	1
Subgrupo 4: Personal vario	139	84	55	11	41	28	42	17
Otro personal								

	Estimación de la media de edad	Distribución por sexo		Distribución por categoría
		% Hombres	% Mujeres	
Total Personal de Administración y Servicios	41,7	43,5	56,5	
Tipo de contrato				
Contrato tiempo indefinido	42,3	43,1	56,9	93,5
Contrato duración determinada	33,1	50,0	50,0	6,5
				100,0
Jornada laboral				
Tiempo completo	42,1	43,4	56,6	94,9
Tiempo parcial	34,9	45,5	54,5	5,1
				100,0
Grupo profesional o categoría laboral				
Subgrupo 1: Personal titulado	43,4	48,7	51,3	18,0
Subgrupo 2: Personal investigador	31,4	22,2	77,8	2,1
Subgrupo 3: Personal asistencial y administrativo	38,8	31,1	68,9	47,7
Subgrupo 4: Personal vario	45,8	60,4	39,6	32,2
Otro personal				100,0

ESTADÍSTICA BÁSICA DE PERSONAL AL SERVICIO DE LAS UNIVERSIDADES: PAS. Curso 2004-05

UNIVERSIDAD S. E. K.

	TOTAL	Sexo		Edad				
		Hombres	Mujeres	Menos de 30 años	De 30 a 40 años	De 40 a 50 años	De 50 a 60 años	60 o más años
Total Personal de Administración y Servicios	48	23	25	13	22	7	5	1

Tipo de contrato

Contrato tiempo indefinido	43	19	24	10	21	6	5	1
Contrato duración determinada	5	4	1	3	1	1		

Jornada laboral

Tiempo completo	44	21	23	13	21	4	5	1
Tiempo parcial	4	2	2		1	3		

Grupo profesional o categoría laboral

Subgrupo 1: Personal titulado	4	2	2		4			
Subgrupo 2: Personal investigador								
Subgrupo 3: Personal asistencial y administrativo	35	14	21	13	15	2	5	
Subgrupo 4: Personal vario	3	1	2			3		
Otro personal	6	6			3	2		1

	Estimación de la media de edad	Distribución por sexo		Distribución por categoría
		% Hombres	% Mujeres	
Total Personal de Administración y Servicios	37,0	47,9	52,1	
Tipo de contrato				
Contrato tiempo indefinido	37,5	44,2	55,8	89,6
Contrato duración determinada	32,2	80,0	20,0	10,4
				100,0
Jornada laboral				
Tiempo completo	36,5	47,7	52,3	91,7
Tiempo parcial	42,5	50,0	50,0	8,3
				100,0
Grupo profesional o categoría laboral				
Subgrupo 1: Personal titulado	35,0	50,0	50,0	8,3
Subgrupo 2: Personal investigador				
Subgrupo 3: Personal asistencial y administrativo	35,5	40,0	60,0	72,9
Subgrupo 4: Personal vario	45,0	33,3	66,7	6,3
Otro personal	43,0	100,0	0,0	12,5
				100,0

ESTADÍSTICA BÁSICA DE PERSONAL AL SERVICIO DE LAS UNIVERSIDADES: PAS. Curso 2004-05

UNIVERSIDAD DE VIC

	TOTAL	Sexo		Edad				
		Hombres	Mujeres	Menos de 30 años	De 30 a 40 años	De 40 a 50 años	De 50 a 60 años	60 o más años
Total Personal de Administración y Servicios	101	35	66	15	52	23	10	1
Tipo de contrato								
Contrato tiempo indefinido	78	27	51	3	42	22	10	1
Contrato duración determinada	23	8	15	12	10	1		
Jornada laboral								
Tiempo completo	89	31	58	14	44	20	10	1
Tiempo parcial	12	4	8	1	8	3		
Grupo profesional o categoría laboral								
Subgrupo 1: Personal titulado	5	4	1			3	2	
Subgrupo 2: Personal investigador								
Subgrupo 3: Personal asistencial y administrativo	9	7	2	3	6			
Subgrupo 4: Personal vario	87	24	63	12	46	20	8	1
Otro personal								

	Estimación de la media de edad	Distribución por sexo		Distribución por categoría
		% Hombres	% Mujeres	
Total Personal de Administración y Servicios	38,3	34,7	65,3	
Tipo de contrato				
Contrato tiempo indefinido	40,4	34,6	65,4	77,2
Contrato duración determinada	31,3	34,8	65,2	22,8
				100,0
Jornada laboral				
Tiempo completo	38,6	34,8	65,2	88,1
Tiempo parcial	36,8	33,3	66,7	11,9
				100,0
Grupo profesional o categoría laboral				
Subgrupo 1: Personal titulado	49,0	80,0	20,0	5,0
Subgrupo 2: Personal investigador				
Subgrupo 3: Personal asistencial y administrativo	32,3	77,8	22,2	8,9
Subgrupo 4: Personal vario	38,4	27,6	72,4	86,1
Otro personal				100,0

UNIVERSIDAD CATÓLICA DE ÁVILA

	TOTAL	Sexo		Edad				
		Hombres	Mujeres	Menos de 30 años	De 30 a 40 años	De 40 a 50 años	De 50 a 60 años	60 o más años
Total Personal de Administración y Servicios	26	8	18	8	6	10	1	1
Tipo de contrato								
Contrato tiempo indefinido	23	8	15	5	6	10	1	1
Contrato duración determinada	3		3	3				
Jornada laboral								
Tiempo completo	19	7	12	6	6	7		
Tiempo parcial	7	1	6	2		3	1	1
Grupo profesional o categoría laboral								
Subgrupo 1: Personal titulado								
Subgrupo 2: Personal investigador								
Subgrupo 3: Personal administrativo	18	5	13	7	6	5		
Subgrupo 4: Personal subalterno	4		4			2	1	1
Subgrupo 5: Personal de servicios generales	4	3	1	1		3		
Otro personal								

	Estimación de la media de edad	Distribución por sexo		Distribución por categoría
		% Hombres	% Mujeres	
Total Personal de Administración y Servicios	38,2	30,8	69,2	
Tipo de contrato				
Contrato tiempo indefinido	39,7	34,8	65,2	88,5
Contrato duración determinada	27,0	0,0	100,0	11,5
				100,0
Jornada laboral				
Tiempo completo	36,2	36,8	63,2	73,1
Tiempo parcial	43,9	14,3	85,7	26,9
				100,0
Grupo profesional o categoría laboral				
Subgrupo 1: Personal titulado				
Subgrupo 2: Personal investigador				
Subgrupo 3: Personal administrativo	34,7	27,8	72,2	69,2
Subgrupo 4: Personal subalterno	52,0	0,0	100,0	15,4
Subgrupo 5: Personal de servicios generales	40,5	75,0	25,0	15,4
Otro personal				
				100,0

UNIVERSIDAD CATÓLICA DE VALENCIA SAN VICENTE MÁRTIR

	TOTAL	Sexo		Edad				
		Hombres	Mujeres	Menos de 30 años	De 30 a 40 años	De 40 a 50 años	De 50 a 60 años	60 o más años
Total Personal de Administración y Servicios	75	44	31	22	24	20	7	2

Tipo de contrato

Contrato tiempo indefinido	66	37	29	18	21	18	7	2
Contrato duración determinada	9	7	2	4	3	2		

Jornada laboral

Tiempo completo	63	39	24	19	20	16	6	2
Tiempo parcial	12	5	7	3	4	4	1	

Grupo profesional o categoría laboral

Subgrupo 1: Personal titulado	33	23	10	12	12	9		
Subgrupo 2: Personal investigador								
Subgrupo 3: Personal administrativo	22	6	16	5	9	4	3	1
Subgrupo 4: Personal subalterno	18	13	5	5	1	7	4	1
Subgrupo 5: Personal de servicios generales	2	2			2			
Otro personal								

	Estimación de la media de edad	Distribución por sexo		Distribución por categoría
		% Hombres	% Mujeres	
Total Personal de Administración y Servicios	37,9	58,7	41,3	

Tipo de contrato

Contrato tiempo indefinido	38,5	56,1	43,9	88,0
Contrato duración determinada	33,7	77,8	22,2	12,0
				100,0

Jornada laboral

Tiempo completo	37,9	61,9	38,1	84,0
Tiempo parcial	38,0	41,7	58,3	16,0
				100,0

Grupo profesional o categoría laboral

Subgrupo 1: Personal titulado	34,8	69,7	30,3	44,0
Subgrupo 2: Personal investigador				
Subgrupo 3: Personal administrativo	39,0	27,3	72,7	29,3
Subgrupo 4: Personal subalterno	42,7	72,2	27,8	24,0
Subgrupo 5: Personal de servicios generales	35,0	100,0	0,0	2,7
Otro personal				
				100,0

UNIVERSIDAD CATÓLICA SAN ANTONIO DE MURCIA

	TOTAL	Sexo		Edad				
		Hombres	Mujeres	Menos de 30 años	De 30 a 40 años	De 40 a 50 años	De 50 a 60 años	60 o más años
Total Personal de Administración y Servicios	177	139	38	35	109	29	3	1
Tipo de contrato								
Contrato tiempo indefinido	172	136	36	33	107	28	3	1
Contrato duración determinada	5	3	2	2	2	1		
Jornada laboral								
Tiempo completo	172	137	35	35	105	28	3	1
Tiempo parcial	5	2	3		4	1		
Grupo profesional o categoría laboral								
Subgrupo 1: Personal titulado	31	27	4	6	24	1		
Subgrupo 2: Personal investigador	5	4	1		1	4		
Subgrupo 3: Personal administrativo	110	77	33	21	70	16	2	1
Subgrupo 4: Personal subalterno	28	28		7	14	7		
Subgrupo 5: Personal de servicios generales	3	3		1		1	1	
Otro personal								

	Estimación de la media de edad	Distribución por sexo		Distribución por categoría
		% Hombres	% Mujeres	
Total Personal de Administración y Servicios	35,6	78,5	21,5	
Tipo de contrato				
Contrato tiempo indefinido	35,6	79,1	20,9	97,2
Contrato duración determinada	33,8	60,0	40,0	2,8
				100,0
Jornada laboral				
Tiempo completo	35,5	79,7	20,3	97,2
Tiempo parcial	37,0	40,0	60,0	2,8
				100,0
Grupo profesional o categoría laboral				
Subgrupo 1: Personal titulado	33,8	87,1	12,9	17,5
Subgrupo 2: Personal investigador	43,0	80,0	20,0	2,8
Subgrupo 3: Personal administrativo	35,5	70,0	30,0	62,2
Subgrupo 4: Personal subalterno	35,5	100,0	0,0	15,8
Subgrupo 5: Personal de servicios generales	42,3	100,0	0,0	1,7
Otro personal				100,0

UNIVERSIDAD DE DEUSTO

	TOTAL	Sexo		Edad				
		Hombres	Mujeres	Menos de 30 años	De 30 a 40 años	De 40 a 50 años	De 50 a 60 años	60 o más años
Total Personal de Administración y Servicios	278	90	188	25	107	67	60	19
Tipo de contrato								
Contrato tiempo indefinido	237	73	164	7	89	67	59	15
Contrato duración determinada	41	17	24	18	18		1	4
Jornada laboral								
Tiempo completo	263	86	177	22	102	66	58	15
Tiempo parcial	15	4	11	3	5	1	2	4
Grupo profesional o categoría laboral								
Subgrupo 1: Personal titulado	51	24	27	4	26	8	10	3
Subgrupo 2: Personal investigador	20	12	8	6	13	1		
Subgrupo 3: Personal administrativo	137	17	120	12	51	31	38	5
Subgrupo 4: Personal subalterno	48	22	26	3	13	20	8	4
Subgrupo 5: Personal de servicios generales	22	15	7		4	7	4	7
Otro personal								

	Estimación de la media de edad	Distribución por sexo		Distribución por categoría
		% Hombres	% Mujeres	
Total Personal de Administración y Servicios	42,9	32,4	67,6	
Tipo de contrato				
Contrato tiempo indefinido	44,3	30,8	69,2	85,3
Contrato duración determinada	34,7	41,5	58,5	14,7
				100,0
Jornada laboral				
Tiempo completo	42,8	32,7	67,3	94,6
Tiempo parcial	44,2	26,7	73,3	5,4
				100,0
Grupo profesional o categoría laboral				
Subgrupo 1: Personal titulado	41,5	47,1	52,9	18,3
Subgrupo 2: Personal investigador	33,1	60,0	40,0	7,2
Subgrupo 3: Personal administrativo	43,1	12,4	87,6	49,3
Subgrupo 4: Personal subalterno	44,3	45,8	54,2	17,3
Subgrupo 5: Personal de servicios generales	50,7	68,2	31,8	7,9
Otro personal				
				100,0

UNIVERSIDAD DE NAVARRA

	TOTAL	Sexo		Edad				
		Hombres	Mujeres	Menos de 30 años	De 30 a 40 años	De 40 a 50 años	De 50 a 60 años	60 o más años
Total Personal de Administración y Servicios	592	233	359	114	154	154	124	46
Tipo de contrato								
Contrato tiempo indefinido	479	185	294	60	134	145	122	18
Contrato duración determinada	113	48	65	54	20	9	2	28
Jornada laboral								
Tiempo completo	397	204	193	102	107	90	80	18
Tiempo parcial	195	29	166	12	47	64	44	28
Grupo profesional o categoría laboral								
Subgrupo 1: Personal titulado	171	88	83	51	55	35	21	9
Subgrupo 2: Personal investigador	54	14	40	10	17	10	11	6
Subgrupo 3: Personal administrativo	160	26	134	31	48	24	43	14
Subgrupo 4: Personal subalterno	164	76	88	10	26	77	38	13
Subgrupo 5: Personal de servicios generales	43	29	14	12	8	8	11	4
Otro personal								

	Estimación de la media de edad	Distribución por sexo		Distribución por categoría
		% Hombres	% Mujeres	
Total Personal de Administración y Servicios	42,4	39,4	60,6	
Tipo de contrato				
Contrato tiempo indefinido	43,2	38,6	61,4	80,9
Contrato duración determinada	39,3	42,5	57,5	19,1
				100,0
Jornada laboral				
Tiempo completo	40,5	51,4	48,6	67,1
Tiempo parcial	46,3	14,9	85,1	32,9
				100,0
Grupo profesional o categoría laboral				
Subgrupo 1: Personal titulado	38,6	51,5	48,5	28,9
Subgrupo 2: Personal investigador	42,6	25,9	74,1	9,1
Subgrupo 3: Personal administrativo	42,8	16,3	83,8	27,0
Subgrupo 4: Personal subalterno	46,1	46,3	53,7	27,7
Subgrupo 5: Personal de servicios generales	42,3	67,4	32,6	7,3
Otro personal				
				100,0

UNIVERSIDAD PONTIFICIA COMILLAS

	TOTAL	Sexo		Edad				
		Hombres	Mujeres	Menos de 30 años	De 30 a 40 años	De 40 a 50 años	De 50 a 60 años	60 o más años
Total Personal de Administración y Servicios	296	145	151	23	120	94	45	14
Tipo de contrato								
Contrato tiempo indefinido	278	137	141	17	111	93	44	13
Contrato duración determinada	18	8	10	6	9	1	1	1
Jornada laboral								
Tiempo completo	279	138	141	21	114	89	42	13
Tiempo parcial	17	7	10	2	6	5	3	1
Grupo profesional o categoría laboral								
Subgrupo 1: Personal titulado	35	15	20	3	19	11	2	
Subgrupo 2: Personal investigador	9	8	1	1	7			1
Subgrupo 3: Personal administrativo	168	55	113	10	70	56	28	4
Subgrupo 4: Personal subalterno	42	26	16	3	14	11	8	6
Subgrupo 5: Personal de servicios generales	42	41	1	6	10	16	7	3
Otro personal								

	Estimación de la media de edad	Distribución por sexo		Distribución por categoría
		% Hombres	% Mujeres	
Total Personal de Administración y Servicios	41,9	49,0	51,0	
Tipo de contrato				
Contrato tiempo indefinido	42,3	49,3	50,7	93,9
Contrato duración determinada	35,6	44,4	55,6	6,1
				100,0
Jornada laboral				
Tiempo completo	41,9	49,5	50,5	94,3
Tiempo parcial	42,2	41,2	58,8	5,7
				100,0
Grupo profesional o categoría laboral				
Subgrupo 1: Personal titulado	38,6	42,9	57,1	11,8
Subgrupo 2: Personal investigador	37,2	88,9	11,1	3,0
Subgrupo 3: Personal administrativo	41,9	32,7	67,3	56,8
Subgrupo 4: Personal subalterno	44,9	61,9	38,1	14,2
Subgrupo 5: Personal de servicios generales	43,0	97,6	2,4	14,2
Otro personal				100,0

ESTADÍSTICA BÁSICA DE PERSONAL AL SERVICIO DE LAS UNIVERSIDADES: PAS. Curso 2004-05

UNIVERSIDAD PONTIFICIA DE SALAMANCA

	TOTAL	Sexo		Edad				
		Hombres	Mujeres	Menos de 30 años	De 30 a 40 años	De 40 a 50 años	De 50 a 60 años	60 o más años
Total Personal de Administración y Servicios	125	47	78	12	55	35	12	11
Tipo de contrato								
Contrato tiempo indefinido	95	41	54	8	32	34	11	10
Contrato duración determinada	30	6	24	4	23	1	1	1
Jornada laboral								
Tiempo completo	111	45	66	11	43	34	12	11
Tiempo parcial	14	2	12	1	12	1		
Grupo profesional o categoría laboral								
Subgrupo 1: Personal titulado	26	6	20	2	19	4	1	
Subgrupo 2: Personal investigador								
Subgrupo 3: Personal administrativo	73	18	55	9	31	16	9	8
Subgrupo 4: Personal subalterno	13	10	3	1	2	8	1	1
Subgrupo 5: Personal de servicios generales	13	13			3	7	1	1
Otro personal								

	Estimación de la media de edad	Distribución por sexo		Distribución por categoría
		% Hombres	% Mujeres	
Total Personal de Administración y Servicios	41,4	37,6	62,4	
Tipo de contrato				
Contrato tiempo indefinido	43,2	43,2	56,8	76,0
Contrato duración determinada	35,9	20,0	80,0	24,0
				100,0
Jornada laboral				
Tiempo completo	42,2	40,5	59,5	88,8
Tiempo parcial	35,1	14,3	85,7	11,2
				100,0
Grupo profesional o categoría laboral				
Subgrupo 1: Personal titulado	36,7	23,1	76,9	20,8
Subgrupo 2: Personal investigador				
Subgrupo 3: Personal administrativo	41,7	24,7	75,3	58,4
Subgrupo 4: Personal subalterno	44,2	76,9	23,1	10,4
Subgrupo 5: Personal de servicios generales	41,4	100,0	0,0	10,4
Otro personal				
				100,0

ANEXO 1. NOTAS METODOLÓGICAS**1. Objetivos**

El objetivo de la Estadística Básica de Personal al servicio de las Universidades es proporcionar los principales datos que permitan obtener una perspectiva general de los recursos humanos dedicados a la enseñanza universitaria en tres ámbitos: el Profesorado, el Personal de Administración y Servicios y los Investigadores. En esta segunda publicación se incluye exclusivamente la estadística básica del Personal de Administración y Servicios.

Esta nueva estadística debe considerarse, en cierto grado, como provisional y como un primer ensayo de definición de la misma. Tras su edición, que hace referencia al curso académico 2004-2005, se pretende que su publicación tenga en el futuro un carácter estable y que su periodicidad sea anual.

2. Metodología**2.1 Unidades de análisis**

Todas las Universidades españolas, tanto públicas como privadas, ubicadas en el Estado español que imparten y expiden títulos oficiales.

2.2 Ámbito de la estadística**a) Poblacional**

Abarca todas las Universidades, independientemente de su titularidad: pública, privada o privada de la Iglesia. Aunque está planificado que la estadística básica de Personal al servicio de las Universidades recopile información de los Profesores universitarios, del Personal de Administración y Servicios, y del Personal investigador, en esta segunda publicación se presentan sólo los datos relativos al Personal de Administración y Servicios.

b) Geográfico

Comprende todo el territorio nacional español.

c) Temporal

Los datos de las Universidades tienen por **fecha de referencia el 31 de julio de 2005**. Son excepciones a esta norma los datos de la Universidad de Barcelona que hacen referencia a la fecha de 1 de enero de 2005.

3. Elaboración de la estadística**3.1. Marco de la estadística**

El marco de la estadística de personal al servicio de las universidades está definido por todas las Universidades inscritas en el Registro Nacional de Universidades, Centros y Enseñanzas del que dispone el Consejo de Coordinación Universitaria y en las que se imparten enseñanzas universitarias oficiales.

3.2 Tablas de recogida de información**a) Tablas de recogida de datos de Personal de Administración y Servicios**

Los datos de Personal de Administración y Servicios se recopilan a partir de unas tablas o plantillas específicas para las siguientes categorías:

Personal de Administración y Servicios de Universidades Públicas (centros propios)

Personal de Administración y Servicios de Universidades Privadas

ANEXO 1. NOTAS METODOLÓGICAS

Personal de Administración y Servicios de Universidades Privadas de la Iglesia

b) *Definición de las tablas de recogida de datos de Personal de Administración y Servicios*

Las características que hacen referencia a las categorías del Personal de Administración y Servicios, tipo de contrato y jornada laboral de las tablas correspondientes a las Universidades Públicas se fundamentan en lo especificado en la legislación universitaria vigente establecida a partir de la Ley Orgánica de Universidades –LOU– (Ley Orgánica 6/2001, de 21 de diciembre, de Universidades –BOE, número 307, de 24 de diciembre de 2001–) y en su desarrollo legislativo, y por los convenios colectivos de aplicación.

Las características relativas a las categorías del Personal de Administración y Servicios, tipo de contrato y jornada laboral de las tablas de las Universidades Privadas se derivan de la consideración del IV Convenio de Universidades Privadas, Centros Universitarios Privados, y Centros de Formación de Postgraduados, aprobado por Resolución de 20 de julio de 2004 (BOE número 187, de 4 de agosto de 2004).

La elaboración de las tablas correspondientes a las Universidades Privadas de la Iglesia, en cuanto a las categorías del Personal de Administración y Servicios, tipo de contrato y jornada laboral, se fundamenta en el XI Convenio de Ámbito Estatal para los Centros de Educación Universitaria e Investigación, aprobado por Resolución de 20 de mayo de 2004 (BOE número 139, de 9 de junio de 2004).

Debe tenerse en cuenta que los Investigadores de las Universidades Privadas y de las Universidades Privadas de la Iglesia están enmarcados por sus respectivos convenios dentro de la categoría general de Personal de Administración y Servicios.

Todas las tablas se definen por el cruce de las Categorías Profesionales del Personal de Administración y Servicios con el Sexo y la Edad (definida en términos de intervalos) e incluyen sus correspondientes totales.

La definición de los tramos de Edad en la tabla de recogida de datos fueron: menos de 30 años, de 30 a 40 años, de 40 a 50 años, de 50 a 60 años, 60 años, 61 años, 62 años, 63 años, 64 años, 65 años y más de 65 años. No obstante, en las tablas que se presentan en esta publicación los intervalos se han reducido fusionando las últimas siete categorías en una única categoría de 60 o más años.

Junto con los datos brutos de cada Universidad y en las tablas de totales generales se presenta un conjunto de índices que incluyen la estimación de la media de edad de las principales categorías de cada tabla y los datos de distribución porcentual entre dichas categorías.

c) *Características específicas de las tablas de recogida de datos de Personal de Administración y Servicios*

1. *Tabla de Personal de Administración y Servicios de las Universidades Públicas (centros propios)*

Las tablas de Personal de Administración y Servicios de las Universidades Públicas correspondientes a sus centros propios diferencian dos tipos generales de Personal de Administración y Servicios (definidos por el artículo 73 de la LOU): Funcionarios y Contratados.

El apartado de la tabla correspondiente a Personal de Administración y Servicios Funcionario incluye las categorías de los grupos profesionales A al E y la categoría Otros.

Los grupos profesionales A al E vienen definidos por el artículo 25, del capítulo VI, de la Ley 30/1984 de Medidas para la Reforma de la Función Pública, de 2 de agosto de 1984 (B.O.E. número 185, de 3 de agosto) del siguiente modo:

Grupo A: Título de Doctor, Licenciado, Ingeniero, Arquitecto o equivalente.

Grupo B: Título de Ingeniero Técnico, Diplomado Universitario, Arquitecto Técnico, Formación Profesional de tercer grado o equivalente.

Grupo C: Título de Bachiller, Formación Profesional de segundo grado o equivalente.

Grupo D: Título de Graduado Escolar, Formación Profesional de primer grado o equivalente.

Grupo E: Certificado de escolaridad.

ANEXO 1. NOTAS METODOLÓGICAS

En este apartado de Personal de Administración y Servicios funcionario se incluyen tanto los funcionarios de carrera como los funcionarios interinos.

El apartado de la tabla destinado al Personal de Administración y Servicios Contratado distingue entre los grupos profesionales del I al VI, los contratados de Alta Dirección y Otros.

Los grupos profesionales I al VI vienen definidos por el Anexo I, del Convenio Colectivo para el Personal Laboral de las Universidades Estatales, de 5 de octubre de 1990 (B.O.E. número 240, de 6 de octubre) del siguiente modo:

Grupo I: Personal que, estando en posesión de Título Universitario de Segundo Ciclo, u oficialmente equivalente, exigido para el acceso al puesto de trabajo, realiza con plena responsabilidad las funciones para las que está facultado por su título profesional.

Grupo II: Personal que, estando en posesión de Título Universitario de Primer Ciclo, u oficialmente equivalente, exigido para el acceso al puesto de trabajo, realiza con plena responsabilidad las funciones para las que está facultado por su título profesional.

Grupo III: Personal que, estando en posesión de Título de Formación Profesional de Segundo Grado, o teniendo una formación práctica equivalente para el desempeño del puesto de trabajo, domina con plena responsabilidad un conjunto de técnicas relacionadas con las funciones a desarrollar y que, por su complejidad, requieren una capacitación profesional demostrada.

Grupo IV: Personal que, estando en posesión de Título de Formación Profesional de Primer Grado, o teniendo una formación práctica equivalente para el desempeño del puesto de trabajo, domina su oficio respectivo y realiza las tareas que le sean propias.

Grupo V: Personal que, sin la capacidad profesional y experiencia propias de los integrantes del Grupo IV, colaboran en los trabajos generales propios de su oficio y, en su caso, bajo su dirección.

Grupo VI: Personal que desarrolla funciones u oficios no cualificados, caracteres de responsabilidad técnica.

Estas tablas correspondientes a los centros propios de las Universidades Públicas incluyen el cruce de la Categoría Profesional del Personal de Administración y Servicios con la Situación Administrativa, además de con el Sexo y la Edad que se incluyen en el resto de las tablas.

La categoría Situación Administrativa diferencia entre Personal de Administración y Servicios en "Activo" y Personal de Administración y Servicios en "Otras Situaciones Administrativas", incluyéndose en estas otras situaciones, los Servicios Especiales, el Servicio en otras Administraciones Públicas, las Comisiones de Servicio, la Excelencia voluntaria por cuidado de hijos, la Suspensión de funciones o de contrato, etc.

2. Tabla de Personal de Administración y Servicios de las Universidades Privadas

Las tablas de recogida de datos del Personal de Administración y Servicios correspondientes a las Universidades Privadas diferencian cuatro subgrupos generales de Personal no docente:

Subgrupo 1, Personal Titulado.

Subgrupo 2, Personal Investigador.

Subgrupo 3, Personal Asistencial y Administrativo.

Subgrupo 4, Personal Vario.

Estos subgrupos están definidos por los Artículos 9 y 11 del IV Convenio de Universidades Privadas, Centros Universitarios Privados, y Centros de Formación de Postgraduados, aprobado por Resolución de 20 de julio de 2004 (BOE número 187, de 4 de agosto de 2004).

Estos subgrupos incluyen diversos tipos de personal. El Subgrupo 1 (Personal Titulado) incluye Titulados de Grado Superior y Titulados de grado medio; el subgrupo 2 (Personal Investigador) incluye Investigadores Principales y Ayudantes de Investigación; el subgrupo 3 (Personal Asistencial y Administrativo) enmarca a las categorías de Orientador de Residencia, Vigilante de residencia, Oficial 1ª, Oficial 2ª, Técnico Informático, Informático y Operador Informático; el subgrupo 4 (Personal Vario) incluye Técnicos de Laboratorio, Ayudantes de Laboratorio, Empleados de Biblioteca, Personal de Servicios Generales, Auxiliares de Clínica y Auxiliares.

En lo que se refiere al tipo de contrato, las diversas modalidades mencionadas en el Artículo 12 del IV Convenio de Universidades Privadas, Centros Universitarios Privados, y Centros de Formación

ANEXO 1. NOTAS METODOLÓGICAS

de Postgraduados, se han resumido en dos categorías: Contrato de tiempo indefinido y Contrato de duración determinada.

En cuanto a la jornada laboral, en función del Artículo 18 del mencionado Convenio de Universidades Privadas, se diferencia entre Tiempo completo y Tiempo parcial.

Para el cálculo de las tablas de totales agregados de las Universidades Privadas y dada la falta de datos en las tablas de algunas Universidades Privadas relativos a la distribución del Personal de Administración y Servicios por sexo y edad en determinadas categorías profesionales, se ha estimado dicha distribución en función de la distribución conocida de las Universidades con datos completos. Estas estimaciones se especifican con más detalle en el apartado relativo al tratamiento de la información.

3. Tabla de Personal de Administración y Servicios de las Universidades Privadas de la Iglesia

Las tablas de recogida de datos de Personal de Administración y Servicios correspondientes a las Universidades privadas de la Iglesia diferencian cinco subgrupos generales de Personal no docente:

Subgrupo 1, Personal Titulado.

Subgrupo 2, Personal de Investigación.

Subgrupo 3, Personal Administrativo.

Subgrupo 4, Personal Subalterno.

Subgrupo 5, Personal de Servicios Generales

Estos subgrupos están definidos por el Artículo 12 del XI Convenio de Ámbito Estatal para los Centros de Educación Universitaria e Investigación, aprobado por Resolución de 20 de mayo de 2004 (BOE número 139, de 9 de junio de 2004).

Dentro de estos subgrupos se distinguen distintos tipos de personal. El Subgrupo 1 (Personal Titulado) incluye Titulados de Grado Superior y Titulados de grado medio; el subgrupo 2 (Personal de Investigación) hace referencia a Investigadores, Colaboradores de Investigación y Ayudantes de Investigación; el subgrupo 3 (Personal Administrativo) abarca tres ámbitos; a) Administración –Jefe Superior, Oficial de Primera, Oficial de Segunda, Auxiliar, en formación–, b) Proceso de Datos – Analista, Programador, Operador, en formación– y, c) Biblioteca –Bibliotecario/Facultativo, Ayudante de Biblioteca titulado, Auxiliar en Biblioteca, en formación–; en el subgrupo 4 (Personal Subalterno) se distingue entre Ordenanza, Bedel o Portero, Guarda o Vigilante Jurado, Personal de Limpieza, Telefonista de Primera, Telefonista de Segunda, en formación; y, el subgrupo 5 (Personal de Servicios Generales) incluye las siguientes subcategorías: Encargado de Servicios Generales, Técnico Especialista de Oficios, Conductor de Primera, Conductor de Segunda, Oficial de Primera de Oficios Auxiliares o de Laboratorio, Oficial de Segunda de Oficios Auxiliares o de Laboratorio, Ayudante de Servicios Auxiliares o de Laboratorio, Mozo de Servicio, Camarero de Bar, Auxiliar de Librería y Reprografía, Jardiner, Personal no cualificado, en formación.

En lo que se refiere al tipo de contrato, las diversas modalidades mencionadas en los Artículos 13 al 24 del XI Convenio de Ámbito Estatal para los Centros de Educación Universitaria e Investigación, se han resumido en dos categorías: Contrato de tiempo indefinido y Contrato de duración determinada.

En cuanto a la jornada laboral, en función de los Artículos 13 al 24 y el Artículo 36 del mencionado Convenio de Universidades Privadas, se diferencia entre Tiempo completo y Tiempo parcial.

3.3 Recogida y tratamiento de la información

a) Proceso:

Las tablas correspondientes a cada Universidad se enviaron para su cumplimentación a los Vicerrectorados responsables de cada tipo de personal al servicio de las Universidades y a las correspondientes unidades administrativas. Las tablas, una vez cumplimentadas, fueron remitidas por las Universidades al Consejo de Coordinación Universitaria.

Las tablas fueron verificadas y depuradas por el Consejo de Coordinación Universitaria, en colaboración con las unidades administrativas responsables de cada Universidad, y se calcularon los totales agregados por cada tipo de Universidad junto con unos índices básicos que las acompañan.

ANEXO 1. NOTAS METODOLÓGICAS**b) Tasas de respuesta:**

La tasa de respuesta para los datos relativos al Personal de Administración y Servicios de los centros propios de las Universidades Públicas, al Profesorado de las Universidades Privadas y al Profesorado de las Universidades Privadas de la Iglesia, fue del 100 por ciento.

c) Procesos de imputación:

Para el cálculo de la tabla de datos totales agregados ha sido necesario estimar la distribución en aquellas tablas cuya información estaba incompleta. En algunas Universidades Privadas faltaban datos relativos a la distribución del personal de administración y servicios por sexo y edad en determinadas categorías de la tabla, se ha estimado dicha distribución en función de la distribución conocida de las Universidades con datos completos.

Los datos estimados han sido los siguientes:

Para la Universidad Cardenal Herrera CEU, la Universidad Europea de Madrid y la Universidad de Mondragón

Se ha estimado la distribución del Personal de Administración y Servicios por Grupo profesional, Grupo profesional por sexo y Grupo profesional por edad, a partir de la distribución de los totales por grupo profesional, sexo y edad, teniendo en cuenta la distribución conocida de las once Universidades Privadas con datos completos en estas categorías.

Para la Universidad Ramón Llull

Se ha estimado la distribución del Personal de Administración y Servicios por Grupo profesional, Grupo profesional por sexo y Grupo profesional por edad, a partir de la distribución de los totales por grupo profesional, sexo y edad, teniendo en cuenta la distribución conocida de las once Universidades Privadas con datos completos en estas categorías.

Asimismo, se han estimado las distribuciones del Personal de Administración y Servicios de Jornada Laboral por Sexo, de Jornada Laboral por Edad, de Tipo de Contrato por Sexo y de Tipo de contrato por Edad, teniendo en cuenta la distribución conocida de las once Universidades Privadas con datos completos en estas categorías.

Para la Universidad San Jorge

Se ha estimado la distribución del Personal de Administración y Servicios por Grupo profesional, Tipo de contrato y Jornada Laboral por edad, a partir de la distribución de los totales por grupo profesional, tipo de contrato, jornada laboral y edad, teniendo en cuenta la distribución conocida de las once Universidades Privadas con datos completos en estas categorías.

Asimismo, se han estimado las distribuciones del Personal de Administración y Servicios de Jornada Laboral por Edad y de Tipo de contrato por Edad, teniendo en cuenta la distribución conocida de las once Universidades Privadas con datos completos en estas categorías.

3.4 Observaciones específicas a las tablas**1. Tabla de la Universidad de Barcelona**

- Los datos tienen como fecha de referencia el 1 de enero de 2005.

4. Definiciones básicas**AÑO ACADÉMICO**

Se entiende por año académico la duración del curso escolar que comprende de octubre de un año a septiembre del año siguiente, tiempo que incluye tanto los periodos de docencia como los de evaluación.

ANEXO 1. NOTAS METODOLÓGICAS**INVESTIGADOR**

Se refiere al Personal Investigador, tanto de las Universidades Públicas como de las Universidades Privadas y Privadas de la Iglesia.

Para la definición operativa del Personal Investigador en la estadística básica de Personal al servicio de las Universidades, se considera Investigador a las personas contratadas a través de figuras contractuales dirigidas específicamente hacia la investigación, independientemente de que impartan docencia en algún grado. No obstante, siendo la investigación un derecho y un deber del personal docente universitario, establecido por el Artículo 40.1 de la Ley Orgánica de Universidades, para la valoración del personal investigador en su conjunto debe tenerse en cuenta tanto las cifras de personal investigador como las de personal docente al servicio de las Universidades.

PERSONAL DE ADMINISTRACIÓN Y SERVICIOS

Personal al servicio de la Universidades dedicado al apoyo, asistencia y asesoramiento a las autoridades académicas, al ejercicio de la gestión y administración, particularmente en las áreas de recursos humanos, organización administrativa, asuntos económicos, informática, archivos, bibliotecas, información, servicios generales, así como cualesquiera otros procesos de gestión administrativa y de soporte que se determine necesario para la Universidad, tal como establece la Ley Orgánica de Universidades en su Artículo 73.

PROFESOR

Se refiere al Personal Docente, tanto de las Universidades Públicas como de las Universidades Privadas y Privadas de la Iglesia.

Para la definición operativa del profesorado en la estadística básica de Personal al servicio de las Universidades, se considera Profesor a las personas contratadas a través de figuras contractuales dirigidas hacia la docencia y la investigación. Siendo la investigación un derecho y un deber del personal docente universitario, establecido por el Artículo 40.1 de la Ley Orgánica de Universidades, para la valoración del personal investigador en su conjunto debe tenerse en cuenta tanto las cifras de personal investigador como las de personal docente al servicio de las Universidades.

Para la definición operativa del Profesorado de las Universidades se consideran requisitos para incluirse en la estadística básica de Personal al servicio de las Universidades el impartir docencia de las enseñanzas oficiales y estar dado de alta en la Seguridad Social por parte de la Universidad.

SITUACIÓN ADMINISTRATIVA

Posición jurídica en la que se pueden encontrar los funcionarios de la administración y los contratados por la misma.

En la estadística básica de Personal al servicio de las Universidades se agrupan las situaciones administrativas en dos categorías: "Activo" y "Otras Situaciones Administrativas" que incluyen los Servicios Especiales, el Servicio en otras Administraciones Públicas, las Comisiones de Servicio, la Excelencia voluntaria por cuidado de hijos, la Suspensión de funciones o de contrato, etc.

ANEXO 2

PERSONAL DE LAS UNIVERSIDADES QUE HA COLABORADO EN LA ELABORACIÓN DE LA ESTADÍSTICA DE PERSONAL DE ADMINISTRACIÓN Y SERVICIOS

ANEXO 2. PERSONAL DE LAS UNIVERSIDADES QUE HAN COLABORADO EN LA ELABORACIÓN DE LA ESTADÍSTICA DEL PAS**UNIVERSIDADES PUBLICAS**

A CORUÑA	José Vicente Echevarría González	LAS PALMAS DE GRAN CANARIA	Asunción Morales
ALCALA	Luis Mediero Oslé		Carlos Morales Pérez
	Luis Gutiérrez Torrecilla	LEÓN	María Ángeles Fernández Rubio
ALICANTE	José Antonio Arques Castelló		Nemesio Miguélez González
	Mª del Carmen Mínguez Cases	LLEIDA	Nuria Estévez
ALMERIA	Mª del Carmen Sánchez Aurióles	MÁLAGA	Francisco Carlos Ruiz Rubio
	María Morales Giraldo	MIGUEL HERNANDEZ DE ELCHE	Manuel Jaén Andújar
AUTÓNOMA DE BARCELONA	Montserrat Balagueró y Baró	MURCIA	Manuel Ángel Baños Bermejo
	Dolores Castellano		Virginia Ruiz Paredes
AUTÓNOMA DE MADRID	Vicente Mazimpaka	UNED	María Roca Bernal
	Juan Miguel Villar	OVIDO	Alejandro Martín Crespo
	Azucena Holgado	PABLO DE OLAVIDE	Adela González Jiménez
	Ana Carracedo Folgar		Almudena Valenciano
BARCELONA	Dolores Baena Tostado		María Dolores Hidalgo Fernández
BURGOS	Carlos Cañibano		Raúl Gómez Gordillo
CADIZ	María Ángeles García Ortiz	PAIS VASCO	Iñigo Isasi
CANTABRIA	Ángel Carral Sáinz		Ana González García
CARLOS III DE MADRID	Ricardo Camarillo Llorens	POLITÉCNICA DE CARTAGENA	José Luis Carrión de Jódar
	Silvia Gutiérrez Delgado	POLITÉCNICA DE CATALUÑA	Nuria Martínez Rovira
CASTILLA-LA MANCHA	Isabel Herrero Morejudo	POLITÉCNICA DE MADRID	Ana González López
COMPLUTENSE DE MADRID	Ana Mirones	POLITÉCNICA DE VALENCIA	Pedro Pablo Soriano Jiménez
	Sandra González López	POMPEU FABRA	Joan Estafanell Bas
	José Manuel Llano Martín		Javier Portillo Ruiz
CORDOBA	Luz Artime de la Torre	PÚBLICA DE NAVARRA	Itziar Ayerdi Fernández de Barrena
EXTREMADURA	Carmen Masot Gómez-Landero	REY JUAN CARLOS	Vicente Calvo Andrés
	José Emilio Valero Amaro		Elena Cermeño Martín
GIRONA	Assumpta Rodeja i Estarriola	ROVIRA I VIRGILI	Rosa Molar Caselles
	Pilar Camarero		Helena Fraga González
GRANADA	Marciano Almohalla Gallego	SALAMANCA	María Teresa Alonso Cordero
HUELVA	Sergio Pérez Cuadrado	SANTIAGO DE COMPOSTELA	María Teresa Ángulo Carballal
	Begoña Gutierrez Macías		María José Dopazo
ILLES BALEARS	Apolonia Saletas	SEVILLA	María Ángeles Cueto Borrego
	Margalida Torrens Sastre	VALENCIA (ESTUDI GENERAL)	Carmen Tomás Juan
JAEN	Jacinto Fernández Lombardo		Amparo Mañés Barbé
	Ana María Ordóñez Torres	VALLADOLID	Paloma Madroño Vázquez
JAUME I DE CASTELLON	Juan Antonio Hernández Rubert		Javier Zalloña Saldaña
	Jose Carlos Martínez Moreno	VIGO	José María Fernández Viña
LA LAGUNA	Soledad Muñoz Muñoz		Mónica Mato Gómez
	Andrés F. Palenzuela López	ZARAGOZA	Teresa Pena
LA RIOJA	María Luisa Iriarte Vañó		Mª Mónica Bastida San Rodrigo
	Javier Monforte Serrano		
	Pilar Apellániz		

UNIVERSIDADES PRIVADAS Y DE LA IGLESIA

ABAT OLIBA CEU	Óscar Cortijo Peris	FRANCISCO DE VITORIA	Teresa Escobar
ALFONSO X EL SABIO	Francisco Javier Carrión García	INTERNACIONAL DE CATALUÑA	Carlos Gómez Liguierre
	Marcos Núñez Trébol		Victoria García Bustos
	Luis Manuel Ruiz Gómez	MONDRAGÓN UNIBERTSITATEA	Milagros Belategui Trojaola
ANTONIO DE NEBRIJA	Sergio Abanaders Jiménez	NAVARRA	Jesús Miguel Turrillas Cizur
CAMILO JOSÉ CELA	Diego Sánchez Cervera	OBERTA DE CATALUNYA	María Taulats Pahissa
	Miguel Ángel Piña Huidobro	PONTIFICIA COMILLAS	María del Carmen Bravo Illescas
CARDENAL HERRERA CEU	Pascual Verdejo	PONTIFICIA DE SALAMANCA	Juan Jesús Luna Cortés
CATÓLICA DE ÁVILA	Francisco Javier González Caballero	RAMÓN LLULL	Ana Cervera Vila
CATÓLICA DE VALENCIA	Juan José Ferri Zaera	SAN JORGE	Mª Jesús Vinacua Martín
CATÓLICA SAN ANTONIO	José Alberto Moreno Moñino	SAN PABLO CEU	Agustín Martínez Sánchez
DEUSTO	Reyes Rojo Delgado	SEK	Roberto Ruiz Salces
EUROPEA DE MADRID	Lourdes Nicolás	VIC	Fina Domènec Rierola
EUROPEA MIGUEL DE CERVANTES	Rubén Calderón Iglesias		Nuria Roca