

TODAS LAS UNIVERSIDADES

	TOTAL	Sexo		Edad				
		Hombres	Mujeres	Menos de 30 años	De 30 a 40 años	De 40 a 50 años	De 50 a 60 años	60 o más años
Total Personal de Administración y Servicios	53.294	22.253	31.041	4.304	18.077	20.463	8.612	1.838
<i>Públicas e Internacionales Públicas</i>	48.850	20.546	28.304	3.406	16.254	19.445	8.075	1.670
<i>Privadas</i>	4.444	1.707	2.737	898	1.823	1.018	537	168
Públicas e Internacionales Públicas								
Universidades Públicas (1)	48.594	20.461	28.133	3.403	16.205	19.309	8.022	1.655
Universidades Internacionales Públicas	256	85	171	3	49	136	53	15
Universidades Privadas								
Privadas	2.715	935	1.780	649	1.204	544	261	57
Privadas de la Iglesia	1.729	772	957	249	619	474	276	111

Sexo y Edad

Hombres					Mujeres				
Menos de 30 años	De 30 a 40 años	De 40 a 50 años	De 50 a 60 años	60 o más años	Menos de 30 años	De 30 a 40 años	De 40 a 50 años	De 50 a 60 años	60 o más años

Total Personal de Administración y Servicios	1.976	7.629	8.385	3.361	902	2.328	10.448	12.078	5.251	936
<i>Públicas e Internacionales Públicas</i>	1.660	6.919	7.981	3.168	818	1.746	9.335	11.464	4.907	852
<i>Privadas</i>	316	710	404	193	84	582	1.113	614	344	84
Públicas e Internacionales Públicas										
Universidades Públicas (1)	1.660	6.902	7.933	3.151	815	1.743	9.303	11.376	4.871	840
Universidades Internacionales Públicas		17	48	17	3	3	32	88	36	12
Universidades Privadas										
Privadas	205	414	187	98	31	444	790	357	163	26
Privadas de la Iglesia	111	296	217	95	53	138	323	257	181	58

Estimación de la media de edad

Total	Hombres	Mujeres
-------	---------	---------

Distribución por sexo

% Hombres	% Mujeres
-----------	-----------

Distribución por categoría

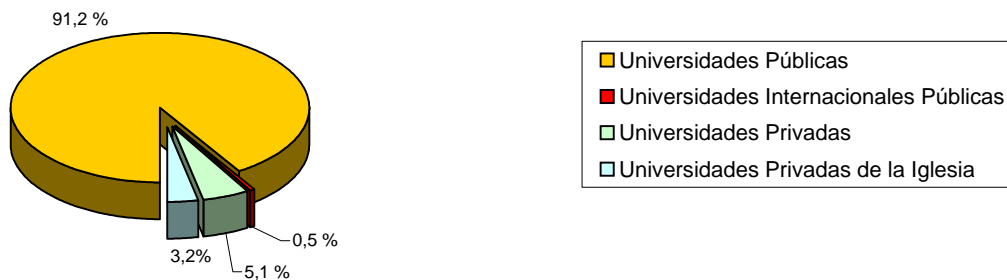
Total Personal de Administración y Servicios	42,4	42,2	42,5	41,8	58,2	
<i>Públicas e Internacionales Públicas</i>	42,7	42,4	42,9	42,1	57,9	91,7
<i>Privadas</i>	39,1	39,5	38,9	38,4	61,6	8,3
Públicas e Internacionales Públicas						100,0
Universidades Públicas (1)	42,7	42,4	42,8	42,1	57,9	99,5
Universidades Internacionales Públicas	46,0	45,6	46,2	33,2	66,8	0,5
Universidades Privadas						100,0
Privadas	37,6	38,3	37,3	34,4	65,6	61,1
Privadas de la Iglesia	41,6	41,0	42,0	44,7	55,3	38,9
						100,0

(1) El significado detallado de las categorías en las tablas se especifica en el Anexo 1, Notas Metodológicas, apartado 3.2 (b, c), y 4. Datos correspondientes únicamente a los Centros Propios de las Universidades Públicas

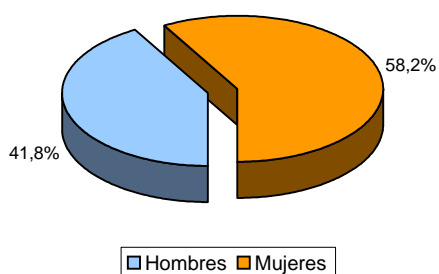
(2) Para el cálculo de los totales de las tablas ha sido necesario realizar alguna estimación de la distribución del Profesorado en las categorías de la tabla, tal como se detalla en Anexo 1, apartado 3.3 (c).

TODAS LAS UNIVERSIDADES

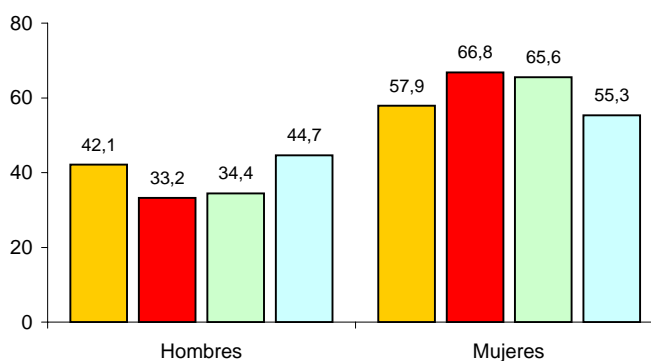
Distribución del Personal de Administración y Servicios por tipo de Universidad



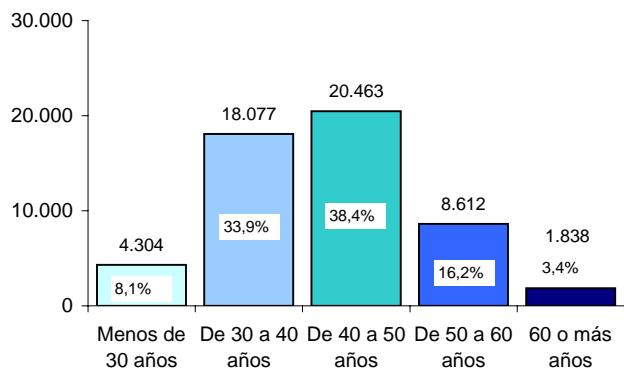
Distribución del Personal de Administración y Servicios por sexo



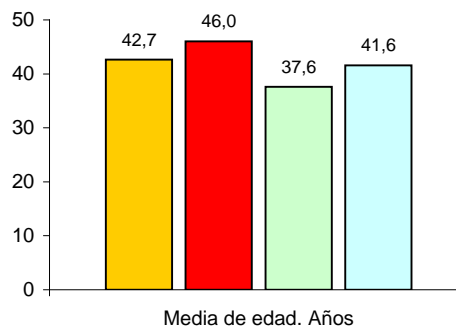
Distribución del Personal de Administración y Servicios por tipo de Universidad y sexo. En %



Distribución del Personal de Administración y Servicios por edad



Estimación de la media de edad del Personal de Administración y Servicios por tipo de Universidad



Distribución del Personal de Administración y Servicios por sexo y edad

